



---

# VILLE DE QUÉBEC

Agglomération de Québec

---

RÈGLEMENT R.A.V.Q. 1309

**RÈGLEMENT MODIFIANT LE RÈGLEMENT NUMÉRO 207  
CONCERNANT LE SCHÉMA D'AMÉNAGEMENT DE LA  
COMMUNAUTÉ URBAINE DE QUÉBEC RELATIVEMENT À  
DEUX DÉROGATIONS À L'ÉGARD DES PLAINES INONDABLES**

---

**Avis de motion donné le 20 novembre 2019  
Adopté le 18 décembre 2019  
En vigueur le 20 février 2020**

---

## **NOTES EXPLICATIVES**

*Ce règlement modifie le Règlement numéro 207 concernant le schéma d'aménagement de la Communauté urbaine de Québec relativement à deux dérogations à l'égard des plaines inondables.*

*D'une part, il autorise des travaux relatifs à l'aménagement d'un sentier cyclo-piéton comprenant la construction d'une passerelle au-dessus de la rivière Saint-Charles dans le parc Les Saules et d'autre part, il autorise également des travaux relatifs à la reconstruction du pont de l'Accueil sur le boulevard Masson au-dessus de la rivière Lorette.*

## **RÈGLEMENT R.A.V.Q. 1309**

### **RÈGLEMENT MODIFIANT LE RÈGLEMENT NUMÉRO 207 CONCERNANT LE SCHÉMA D'AMÉNAGEMENT DE LA COMMUNAUTÉ URBAINE DE QUÉBEC RELATIVEMENT À DEUX DÉROGATIONS À L'ÉGARD DES PLAINES INONDABLES**

LA VILLE DE QUÉBEC, PAR LE CONSEIL D'AGGLOMÉRATION,  
DÉCRÈTE CE QUI SUIT :

**1.** L'annexe I de l'article 144.4 du *Règlement numéro 207 concernant le schéma d'aménagement de la Communauté urbaine de Québec*, est modifiée par l'addition, après le paragraphe 11°, des suivants :

« 12° les travaux relatifs à l'aménagement d'un sentier cyclo-piéton comprenant la construction d'une passerelle au-dessus de la rivière Saint-Charles dans le parc Les Saules, tels que définis aux plans de la firme SNC Lavalin portant le numéro POA180555 intitulés « Passerelle Rivière Saint-Charles, Parc Les Saules »;

« 13° les travaux relatifs à la reconstruction du pont de l'Accueil sur le boulevard Masson au-dessus de la rivière Lorette, tels que définis aux plans de la firme CIMA portant le numéro POA160986 intitulés « Pont de l'Accueil - Construction d'un nouveau pont ». ».

**2.** Les plans mentionnés à l'article 1 sont reproduits à l'annexe I du présent règlement.

**3.** Le présent règlement entre en vigueur conformément à la loi.

ANNEXE I

*(article 1)*

PLANS PORTANT LE NUMÉRO POA180555

POA180555 1 DE 8  
PASSERELLE RIVIERE SAINT-CHARLES



Service de l'ingénierie

PROJET POA180555  
APPEL D'OFFRES XXXXX  
PASSERELLE AU-DESSUS DE LA  
RIVIÈRE SAINT-CHARLES

TABLES DES MATIÈRES	
FEUILLET	DESCRIPTION
1	PAGE FRONTISPICE
2	PLAN D'ENSEMBLE
3	CULÉES - DIMENSIONS ET ARMATURES
4	PILE - DIMENSIONS ET ARMATURES
5	PLATELAGE - CHASSE-ROUES - DÉTAILS
6	PLAN ET PROFIL CH: 100+044 À 100+340
7	PLAN ET PROFIL CH: 100+340 À 100+700
8	PLAN ET PROFIL CH: 100+700 À 100+905
9	SECTION TYPIQUE ET TABLEAU DE GÉOMÉTRIE



Groupe SNC-LAVALIN inc.  
5500, boul. des Galeries, bur. 200, Québec (Québec), Canada G2K 2E2  
Téléphone: (418) 621-5500, Télécopieur: (418) 621-9090



ARRONDISSEMENT  
LES RIVIÈRES

PROJET  
PASSERELLE  
RIVIERE SAINT-CHARLES  
PARC LES SAULES  
POA180555

GESTION DU PROJET  
SERVICE DE L'INGÉNIEURIE  
RESPONSABLE : MARC COFFÉ, ing. / GILLES BOUCHARD, ing.  
RESPONSABLE : MARIE-FRANÇOISE BÉGIN

STRUCTURE  
SNC-LAVALIN  
RESPONSABLE : NICOLAS TARDIF, ing. / FÉLIX JOHNDY, ing. /  
ASSISTANT PR : JONATHAN COLE, ing. / YVAN MILETTTE, ing.

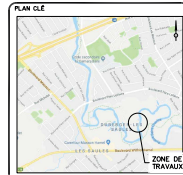
GÉOTECHNIQUE  
LABO S&K INC.  
RESPONSABLE : RAYMOND BÉGIN, ing.

CIVIL  
SNC-LAVALIN  
RESPONSABLE : JEAN-MICHEL SERRIN, ing. / MARIE-ÉTIENNE, ing.  
ASSISTANT PR : JULIE HÉRIE, ing.

CE DOCUMENT NE DOIT  
PAS ÊTRE UTILISÉ À DES FINS  
DE CONSTRUCTION  
OU DE FABRICATION

**SNC-LAVALIN**  
SNC-LAVALIN INC. 5500, BOULEVARD DES GALERIES, BUREAU 200, QUÉBEC (QUÉBEC), CANADA G2K 2E2  
TÉLÉPHONE: (418) 621-5500, TÉLÉCOPIEUR: (418) 621-9090

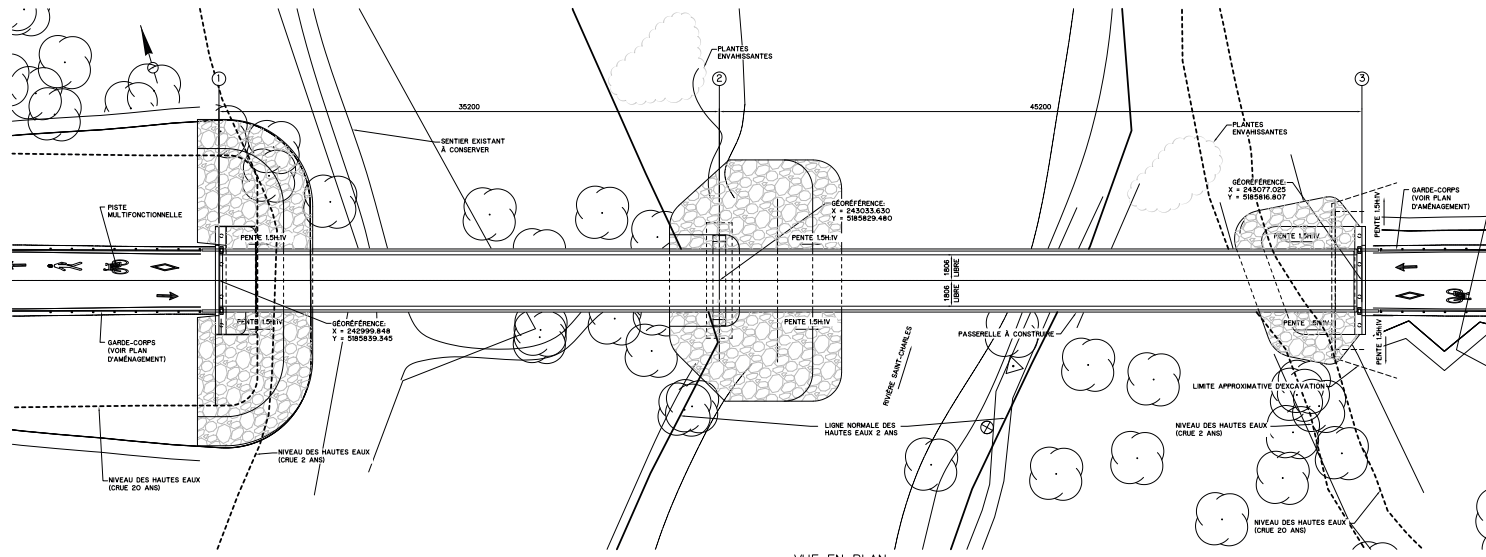
L'ENTREPRENEUR DOIT FAIRE LOCALISER  
LES UTILITÉS PUBLIQUES AVANT  
LE DÉBUT DES TRAVAUX.



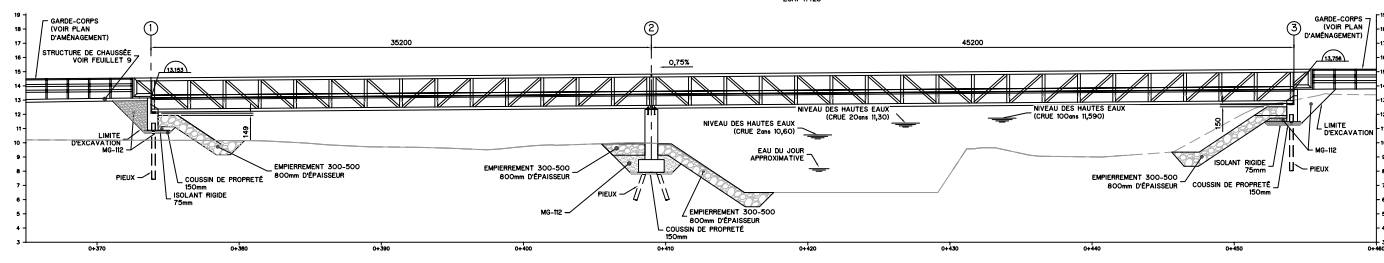
NATURE DU PLAN  
PAGE FRONTISPICE

ÉMISSION - RÉVISIONS			
N°	OBJET	PAR	DATE
PA	AVANT PROJET	SC	2008-08-24
PR	PRÉLIMINAIRE GROS	SC	2008-10-16
PC	PRÉLIMINAIRE GROS REV. 01	SC	2008-08-18
PD	POUR DEMANDE DE DÉROGATION	SC	2008-05-23

ECHELLE	NOR. INDUITE	DATE	2008-08-19
FICHE	TEXT. INDUITE	APPEL D'OFFRE	XXXXXX
PROJET	POA180555		1 / 8



VUE EN PLAN  
ECH. 1:125



VUE EN ÉLEVATION AMONT  
ECH. 1:125

**NOTES GÉNÉRALES**

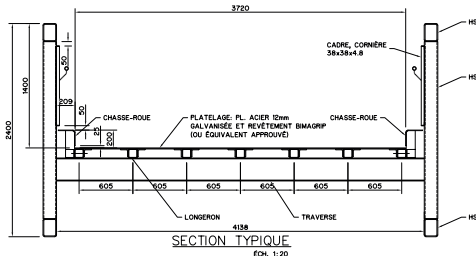
- LES COTES SONT EN MM, LES ÉLEVATIONS EN M NORMES
- CAN CSA 96-14 CODE DU BÂTIMENT CNB 2015
- CHARGES DE CONCEPTION DE LA PASSERELLE (NON PONDRÉES):
- CHARGES DE SERVICE : 4,8 kN
- CHARGES VIVES:
- SURCHARGES DE NEIGE : 3,4 kPa
- VÉHICULE D'ENTRETIEN (CAN/CSA 96-14) : 80 kN TOTAL
- 28 kN PONCTUEL EN TOUT POINT DU TABLIER
- CHARGE DE VENT - PRESSION : 500 Pa
- CHARGES SUR LE GARDE-CORPS :
- TRANSVERSALES : 1,2 kN/m
- VERTICALES : 1,2 kN/m
- LONGITUDINALES : 0,375 kN/m
- CAMBURE LONGITUDINALE: À CALCULER PAR LE FABRICANT DE MANIÈRE À OBTENIR UNE CAMBURE MINIMALE SOUS CHARGES MORTES DE 80mm À LA MI-PORTÉE DE LA PASSERELLE.
- CHARGES DE CONCEPTION DES PIEUX PAR UNITÉ DE FONDATION (PONDRÉES):

- ACIER DE CONSTRUCTION :
- PIEUX : CAN/CSA 440-21 NUANCE 350W GALVANISÉ
- CHARRONNE MÉTALLIQUE : ACIER AT, NORME CAN/CSA 440-21
- MEMBRURES : NUANCE 350AT
- PLANCHES : NUANCE 300AT
- TIGES D'ARMATURES (APPAREILS D'APPUI) : NORME ASTM F1554 GRADE 36 GALVANISÉ
- BOLLONS, RONDELES ET ÉCROUS : NORME ASTM F3125 GRADE A325 TYPE 1 GALVANISÉ (PARTIE VISIBLE, PENTE EN CHANTRE)
- BOLLONS À TÊTE FRAISÉE : NORME ASTM F835-13 à 6 PANNS CREUX GALVANISÉ PAR PROCÉDÉ MÉCANIQUE
- GALVANISÉ (PARTIE VISIBLE, PENTE EN CHANTRE)
- PLATELAGE, PLAQUE EN ACIER 350W GALVANISÉ
- LES TRAVAUX DE SOUDAGE DOIVENT ÊTRE EXÉCUTÉS PAR DES ENTREPRISES APPROUVÉES PAR LE BUREAU CANADIEN DE SOUDAGE (CBC) EN VERTU DES EXIGENCES DES NORMES CSA-M47.2 DIVISION 1 OU 2
- L'ESPACEMENTS DES MONTANTS ET LA HAUTEURS DES POUTRES DOIVENT ÊTRE CONSTANTES D'UNE TRAVÉE À L'AUTRE.
- LA DIMENSION EXTERIEURE DES PROFILS HSS DES POUTRES PRINCIPALES DOIT ÊTRE UNIFORME ET CONSTANTE D'UNE TRAVÉE À L'AUTRE.
- ACIER D'ARMATURE :
- CAN/CSA 508-18 NUANCE 400W
- BÉTON :
- TYPE V (M20), 35 MPA
- CAN/CSA A23.3-04

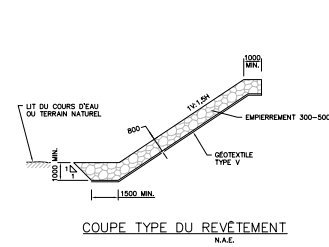
CHARGES CULÉES	ÉTATS LIMITES		APPLICATION
	SERVICE 1	ULTIME	
VERTICALES (kN)	1200	1400	GROUPE DE PIEUX
HORIZONTALES LONGITUDINALES (kN)	48	60	
HORIZONTALES TRANSVERSALES (kN)	70	118	
COUPLE EN TÊTE DE PIEUX (kNm)	31	42	

CHARGES PILE	COMBINAISONS CHARGES POUR GROUPE DE PIEUX			
	SERVICE 1	SERVICE 2	ULTIME 1	ULTIME 2
VERTICALE (kN)	2650	2380	3110	2410
HORIZONTALE LONGITUDINALE (kN)	0	0	0	200
HORIZONTALE TRANSVERSALE (kN)	0	75	0	140
COUPLE EN TÊTE DE PIEUX (kNm)	0	0	0	740

- MOUVEMENT (APPAREILS D'APPUI MOBILES)  
TRANSLATION (À 15°C) : +10mm, -20mm



SECTION TYPIQUE  
ECH. 1:20



COUPE TYPE DU REVÊTEMENT  
N.A.E.



ARRONDISSEMENT  
LES RIVIÈRES

PROJET  
PASSERELLE  
RIVIERE SAINT-CHARLES  
PARC LES SAULES  
POA180555

GESTION DU PROJET  
SERVICE DE L'INGÉNIEUR  
Responsable : MARC CÔTÉ, Ing. / GILLESME BOUCHER, Ing.  
Ingénieur : MARIE-FRANÇOISE BÉGIN

STRUCTURE  
DIC-LAVALLIN  
Responsable : NICOLAS TARDIF, Ing. / FÉLIX JOHNSON, Ing. /  
Ingénieur : JOHANNES CÔTÉ, Ing. / YVES MILLET, Ing.

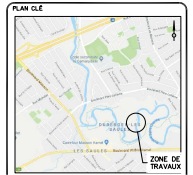
GÉO TECHNIQUE  
LABO SIK INC.  
Responsable : FAYE WREAY, Ing.

CIVIL  
DIC-LAVALLIN  
Responsable : JEAN-MICHEL SARRIN, Ing. / MARIE-ÉTIENNE, Ing.  
Ingénieur : JULIE HÉRIE, Ing.

CE DOCUMENT NE DOIT PAS ÊTRE UTILISÉ À DES FINS DE CONSTRUCTION OU DE FABRICATION



L'ENTREPRENEUR DOIT FAIRE LOCALISER LES UTILITÉS PUBLIQUES AVANT LE DÉBUT DES TRAVAUX.



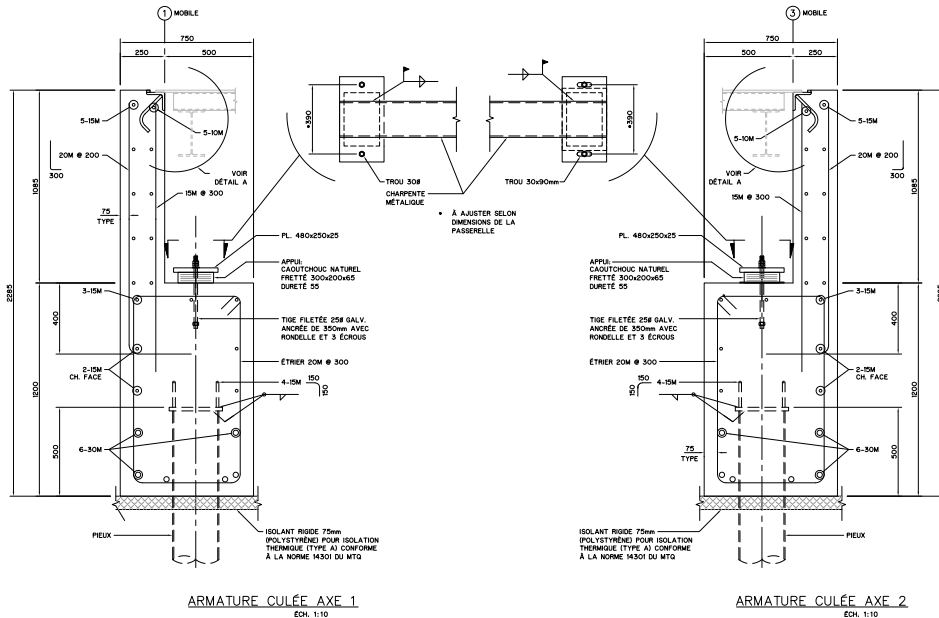
NATURE DU PLAN  
PLAN D'ENSEMBLE

ÉMISSION - RÉVISIONS			
N°	OBJET	DATE	PAR
PA	AVANT PROJET	2018-08-24	
PR	PRÉLIMINAIRE CADRÉ	2018-10-16	
PC	PRÉLIMINAIRE CADRÉ REV.01	2018-05-18	
PD	POUR DEMANDE DE DÉROGATION	2018-05-23	

ÉCHELLE	NOM INDIQUE	DATE
	VOIT. INDICÉE	2018-08-19

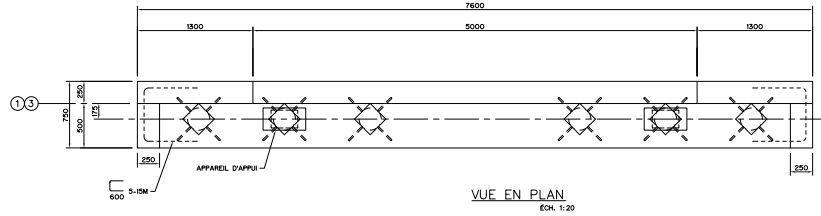
FICHE	APPÉL D'OFFRE
PROJ-001-00-00-00	XXXXXX

PROJET  
POA180555  
2  
8

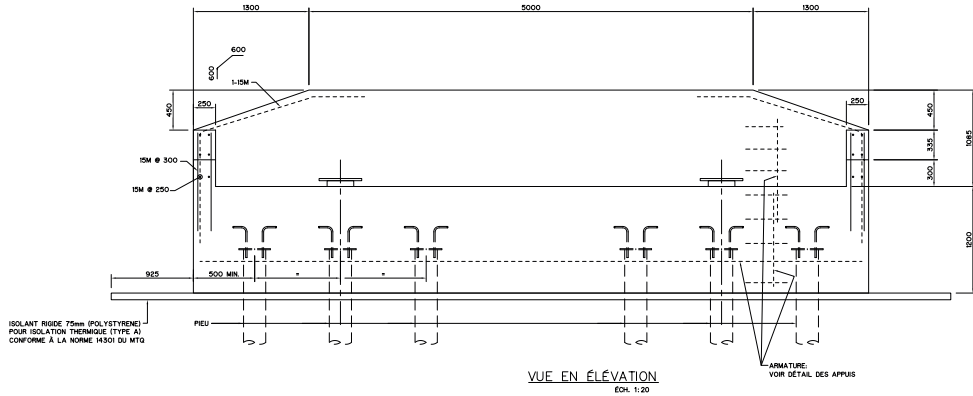


ARMATURE CULÉE AXE 1  
ECH. 1:10

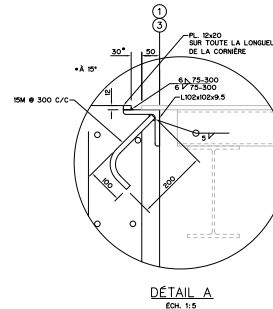
ARMATURE CULÉE AXE 2  
ECH. 1:10



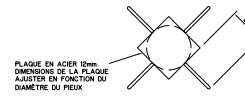
VUE EN PLAN  
ECH. 1:20



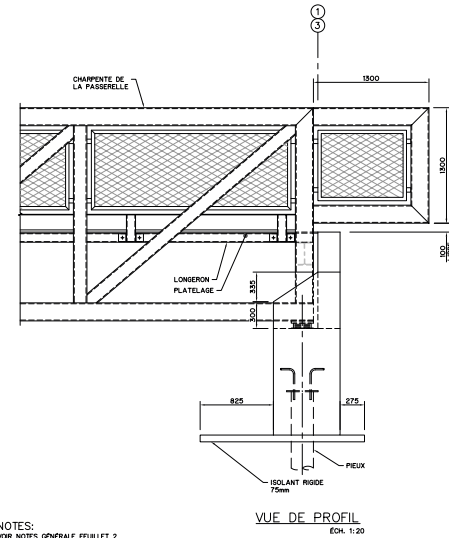
VUE EN ÉLEVATION  
ECH. 1:20



DÉTAIL A  
ECH. 1:5



DÉTAIL TÊTE DE PIEUX  
ECH. 1:5



VUE DE PROFIL  
ECH. 1:20

NOTES:  
VOIR NOTES GÉNÉRALE FEUILLET 2



ARRONDISSEMENT  
LES RIVIÈRES

PROJET  
PASSERELLE  
RIVIERE SAINT-CHARLES  
PARC LES SAULES  
POA180555

GESTION DU PROJET  
SERVICE DE L'INGÉNIEUR

PROFESSEUR : MARC OSTE, M.A. / BÉLÉNAE BOUDREAU, M.A.  
INGÉNIEUR : MARIE-FRANÇOISE BÉLÉNAE

STRUCTURE  
DIC-LAVALLIN

PROFESSEUR : NICOLAS TARDIF, M.A. / FÉLIX JOHNSON, M.A. /  
INGÉNIEUR : JONATHAN CHÉRI, M.A. / YVAN BELLETTÉ, M.A.

GÉOTECHNIQUE  
LABO S&K INC.

PROFESSEUR : RAYMOND BRÉVET, M.A.  
INGÉNIEUR : JEAN-MICHEL SARRON, M.A. / MARIE-ÉTIENNE, M.A.

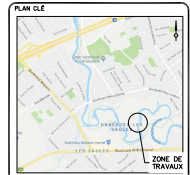
CIVIL  
DIC-LAVALLIN

PROFESSEUR : JEAN-MICHEL SARRON, M.A. / MARIE-ÉTIENNE, M.A.  
INGÉNIEUR : JULIE HÉRIFF, M.A.

CE DOCUMENT NE DOIT  
PAS ÊTRE UTILISÉ À DES FINS  
DE CONSTRUCTION  
OU DE FABRICATION



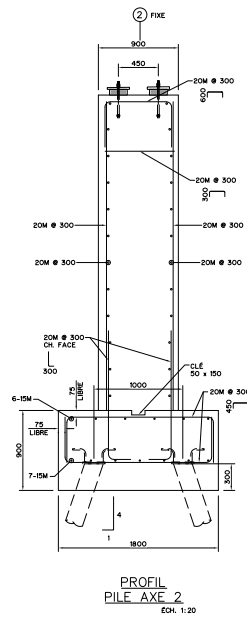
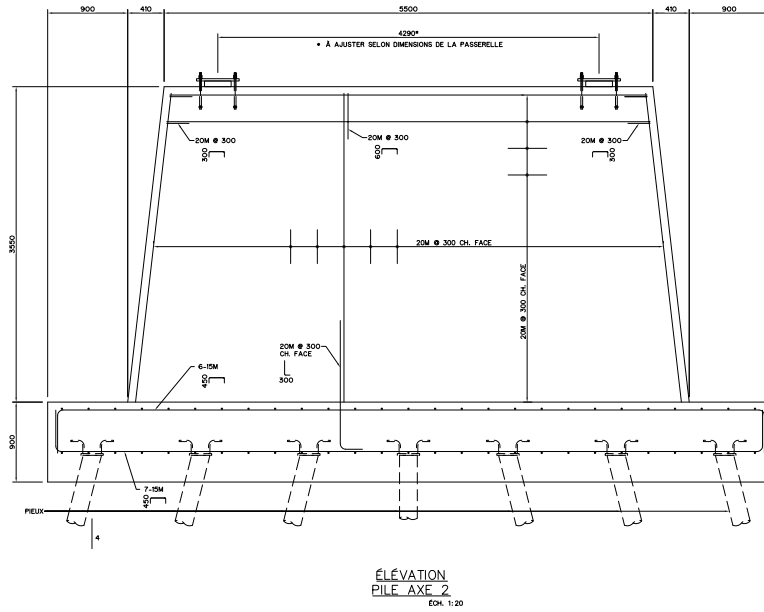
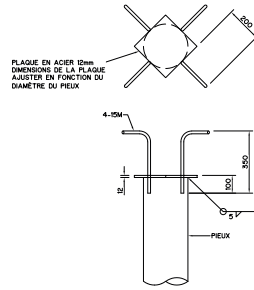
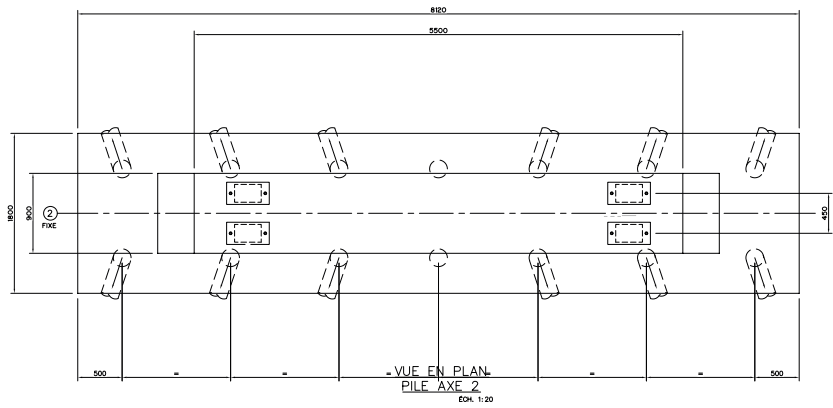
L'ENTREPRENEUR DOIT FAIRE LOCALISER  
LES UTILITÉS PUBLIQUES AVANT  
LE DÉBUT DES TRAVAUX



NATURE DU PLAN  
CULÉES  
DIMENSIONS ET ARMATURES

ÉMISSION - RÉVISIONS			
N°	OBJET	DATE	DATE
PA	AVANT PROJET	05	2008-08-24
PR	PRÉLIMINAIRE CADRÉ	05	2008-02-19
PC	PRÉLIMINAIRE CADRÉ REV.01	05	2008-08-18
PD	POUR DEMANDE DE DÉROGATION	05	2008-05-23

ÉCHELLE			
NOM	INDICÉE	DATE	DATE
PROJET	VOIT	INDICÉE	2008-08-19
PROJET	APPRETEL	INDICÉE	XXXXXX



NOTES:  
VOIR NOTES GÉNÉRALE FEUILLET 2



ARRONDISSEMENT  
LES RIVIÈRES

PROJET  
PASSERELLE  
RIVIERE SAINT-CHARLES  
PARC LES SAULLES  
POA180555

GESTION DU PROJET  
SERVICE DE L'INGÉNIEUR  
RESPONSABLE : MARC OSTE, ing. / BILLY LAMARCAULT, ing.  
INGÉNIEUR : MARIE-FRANÇOISE BÉGIN

STRUCTURE  
DECLARANT  
RESPONSABLE : NICOLAS TARDIF, ing. / FÉLIX JOHNSON, ing. /  
INGÉNIEUR : JONATHAN CHÉRI, ing. / YVES MILLETTE, ing.

GÉOTECHNIQUE  
LABO S.R. INC.  
RESPONSABLE : MARIE-ANDRÉE, ing.

CIVIL  
DECLARANT  
RESPONSABLE : JEAN-MICHEL SARRON, ing. / MARIE-ÉTIENNE, ing.  
INGÉNIEUR : JULIE HÉRIFF, ing.

CE DOCUMENT NE DOIT  
PAS ÊTRE UTILISÉ À DES FINS  
DE CONSTRUCTION  
OU DE FABRICATION

**SNC-LAVALIN**  
INGÉNIEUR EN MÉCANIQUE  
200, rue de la Concorde, 200, Québec, Québec, Canada G1R 5R2  
Téléphone: 514 393-1111, 1-877-674-6746, 1-877-674-6746

L'ENTREPRENEUR DOIT FAIRE LOCALISER  
LES UTILITÉS PUBLIQUES AVANT  
LE DÉBUT DES TRAVAUX.



NATURE DU PLAN  
PILE  
DIMENSIONS ET ARMATURES

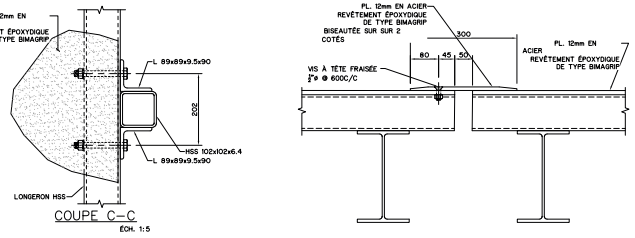
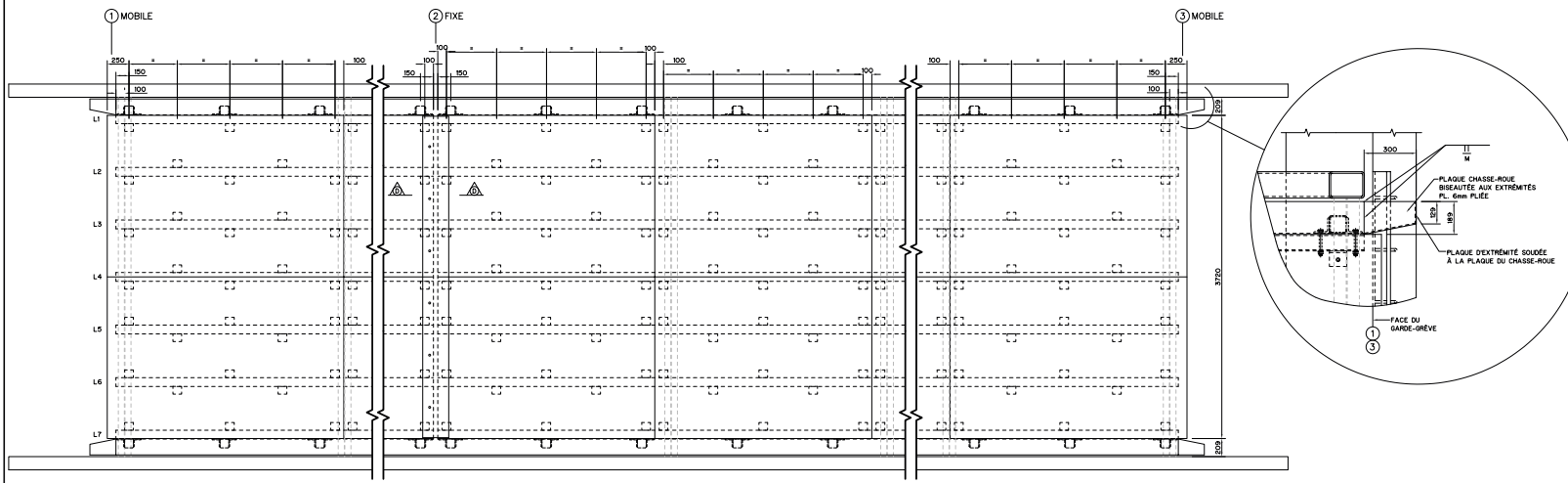
ÉMISSION - RÉVISIONS			
N°	OBJET	DATE	PAR
PA	AVANT PROJET	2018-08-24	
PR	PRÉLIMINAIRE CADRÉ	2018-10-19	
PC	PRÉLIMINAIRE CADRÉ REV. 01	2018-08-18	
PD	POUR DEMANDE DE DÉROGATION	2018-05-23	

ÉCHELLE	NOM INDIQUÉ	DATE
	VOIT INDIQUÉ	2018-08-19

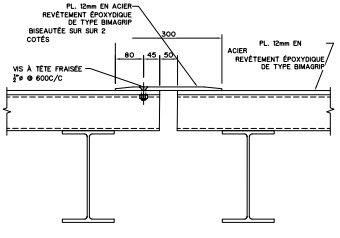
FICHE: 1818-01-01-01-01  
PROJET: POA180555



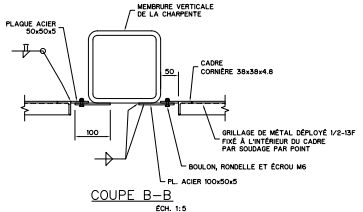
POA180555 4 DE 8  
PASSERELLE RIVIERE SAINT-CHARLES



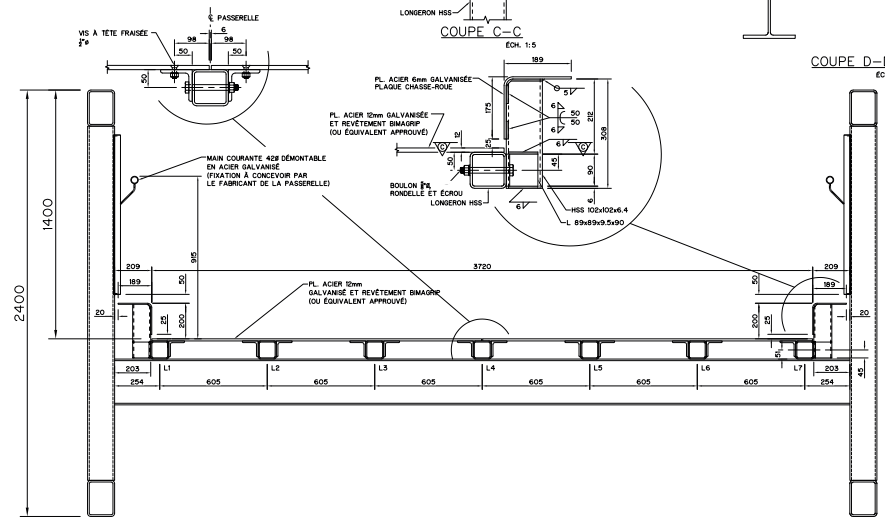
COUPE C-C  
ECH. 1:5



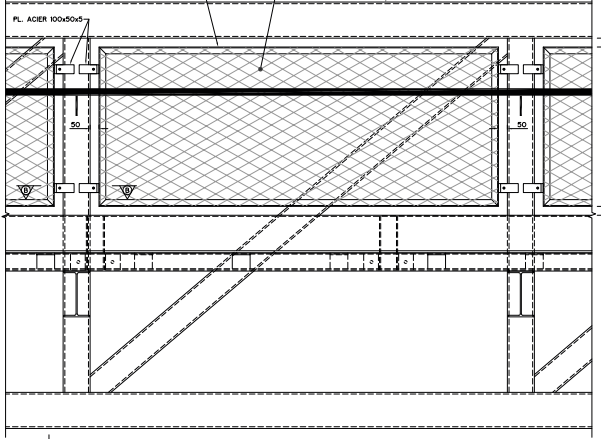
COUPE D-D  
ECH. 1:5



COUPE B-B  
ECH. 1:5



COUPE A-A  
ECH. 1:10



SECTION TYPIQUE  
ECH. 1:10

- NOTES:
- POUR LES PANNEAUX TRIANGULAIRES AUX EXTRÉMITÉS, LE FABRICANT DOIT ADAPTER LA MÉTHODE DE FIXATION DU CADRE-GRILLAGE À LA CHARPENTE SELON LE PRINCIPE MONTRÉ AUX DÉTAILS DU PRÉSENT PLAN.
  - LES ASSEMBLAGES CADRE-GRILLAGE DOIVENT ÊTRE PEINTS VOR DEVIS POUR SPÉCIFICATIONS DU SYSTÈME DE PEAU ET COULEUR.



ARRONDISSEMENT  
LES RIVIÈRES

PROJET  
PASSERELLE  
RIVIERE SAINT-CHARLES  
PARC LES SAULES  
POA180555

GESTION DU PROJET  
SERVICE DE L'INGÉNIEUR  
Ingénieur : MARC OSE, Ing. / GILLES GODEFROY, Ing.  
Superviseur : MARIE-FRANÇOISE BÉGIN

STRUCTURE  
SNC-LAVALLIN  
Ingénieur : NICOLAS TARDIF, Ing. / FERRÉ JONAS, Ing. /  
Ingénieur PR : JOHANNES COE, Ing. / YVAN BELLEF, Ing.

GÉOTECHNIQUE  
LABO SIM INC.  
Ingénieur : RAYMOND BÉGIN, Ing.

CIVIL  
SNC-LAVALLIN  
Ingénieur : JEAN-MICHEL SERRIN, Ing. / MARIE-ÉTIENNE, Ing.  
Ingénieur PR : JULIE HÉRIFF, Ing.

CE DOCUMENT NE DOIT  
PAS ÊTRE UTILISÉ À DES FINS  
DE CONSTRUCTION  
OU DE FABRICATION



L'ENTREPRENEUR DOIT FAIRE LOCALISER  
LES UTILITÉS PUBLIQUES AVANT  
LE DÉBUT DES TRAVAUX.



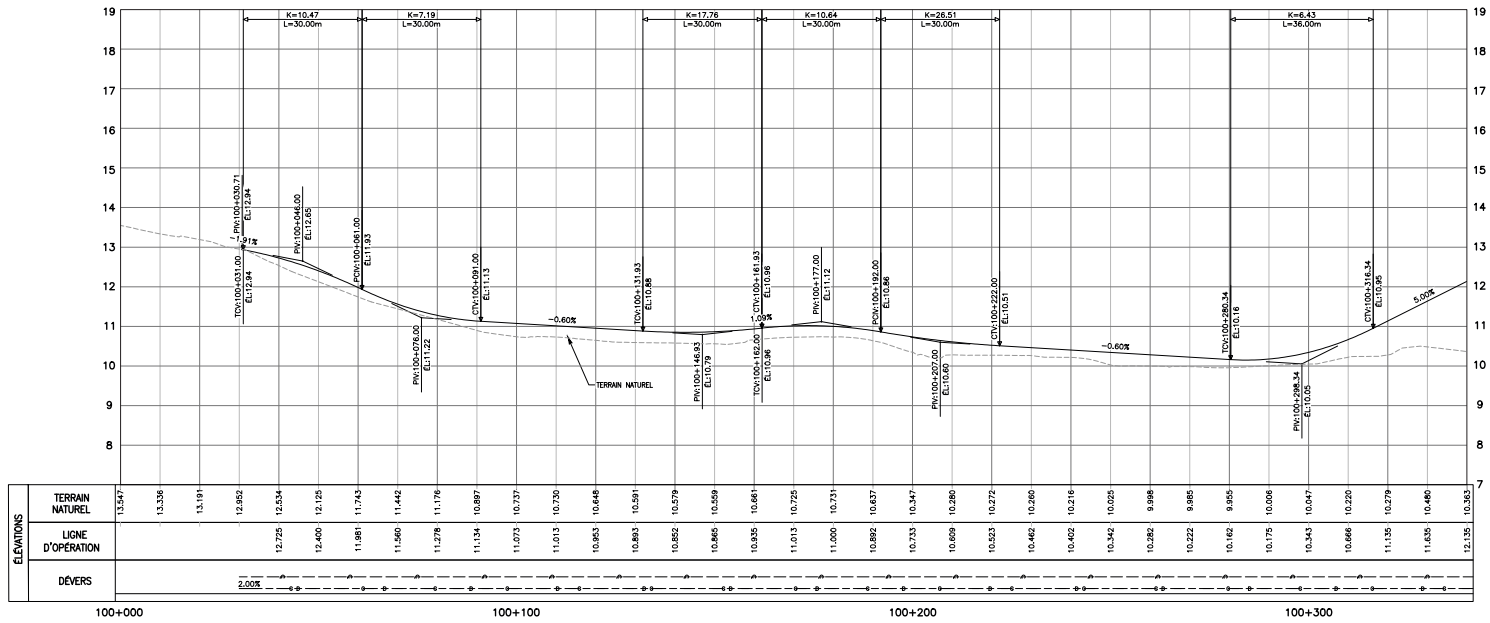
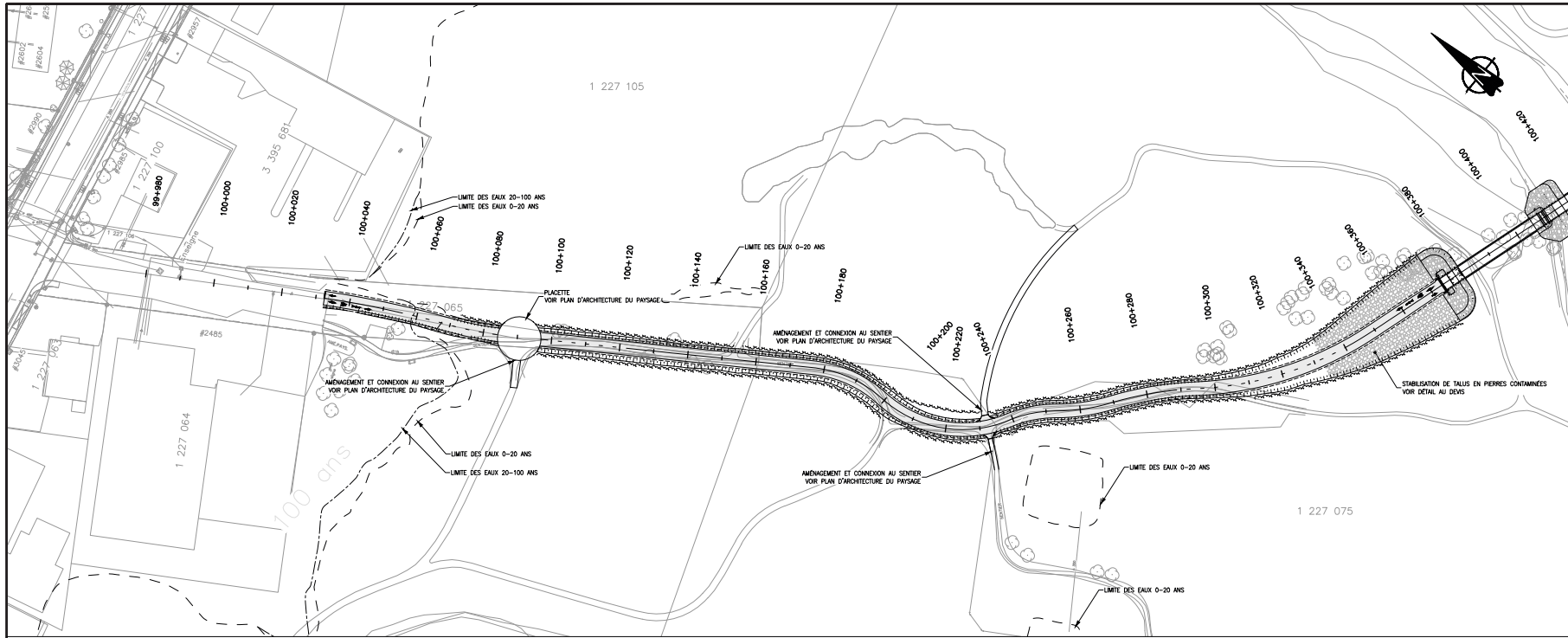
NATURE DU PLAN  
PLATELAGE  
CHASSE-ROUES - DÉTAILS

ÉMISSION - RÉVISIONS			
N°	QUOI	PAR	DATE
PA	AVANT PROJET	MO	2018-08-24
PR	PRÉLIMINAIRE (CDS)	MO	2018-10-18
PC	PRÉLIMINAIRE (CDS REV. 01)	MO	2018-08-18
PD	POUR DEMANDE DE DÉROGATION	MO	2018-05-23

ÉCHELLE	NOM INDIQUÉ	DATE
	MO	2018-08-19

FICHE	APPR. D'OFFRE	DATE
MO	MO	XXXX

PROJET POA180555 5





ARRONDISSEMENT  
LES RIVIÈRES

PROJET  
**PASSERELLE ET PISTE  
CYCLO-PIÉTONNE DANS LE  
PARC DES SAULES  
POA180555**

GESTION DU PROJET  
SERVICE DE L'INGÉNÉRIE  
responsable : MARC CÔTE, ing. / BILLAME BOUDEMAL, ing.  
encadrement : MARIELEA REBIBO

STRUCTURE  
SNC-LAVALLIN  
responsable : NICOLAS TARDIEU, ing. / PIERRE JOHARI, ing.  
assisté par : JONATHAN CÔTE, ing. / YVAN MLETTE, ing.

GÉOTECHNIQUE  
LABO S.M. INC.  
responsable : GIANE MOUTI, ing.

VOIE  
SNC-LAVALLIN  
responsable : LAURENT DUMONT-SARNOY, ing. /  
MARIE-ÉLÈNE PÉRIE, ing.  
assisté par : JULIE HÉVEY, ing. / JEAN-MICHEL SAMSON, ing.

ARCHITECTURE DE PAYSAGE  
SERVIE DE LA PLANNIFICATION, DE L'AMÉNAGEMENT ET DE L'ENVIRONNEMENT  
responsable : ANGELE GERMAIN  
assisté par : VÉLODIE HÉVEY

ARCHITECTURE DE PAYSAGE  
300 DESIGN  
responsable : CLAUDE LAHACHE / CHANTAL BÉDARD  
assisté par : CATHERINE COULLAND

CE DOCUMENT NE DOIT  
PAS ÊTRE UTILISÉ À DES FINS  
DE CONSTRUCTION  
OU DE FABRICATION



Entrepreneur SNC-LAVALLIN inc.  
500, boulevard de l'Industrie, 300, Québec (Québec), Québec G2K 2E2  
Téléphone (418) 671-0200, Télécopieur (418) 671-0200

L'ENTREPRENEUR DOIT FAIRE LOCALISER  
LES UTILITÉS PUBLIQUES AVANT  
LE DÉBUT DES TRAVAUX.



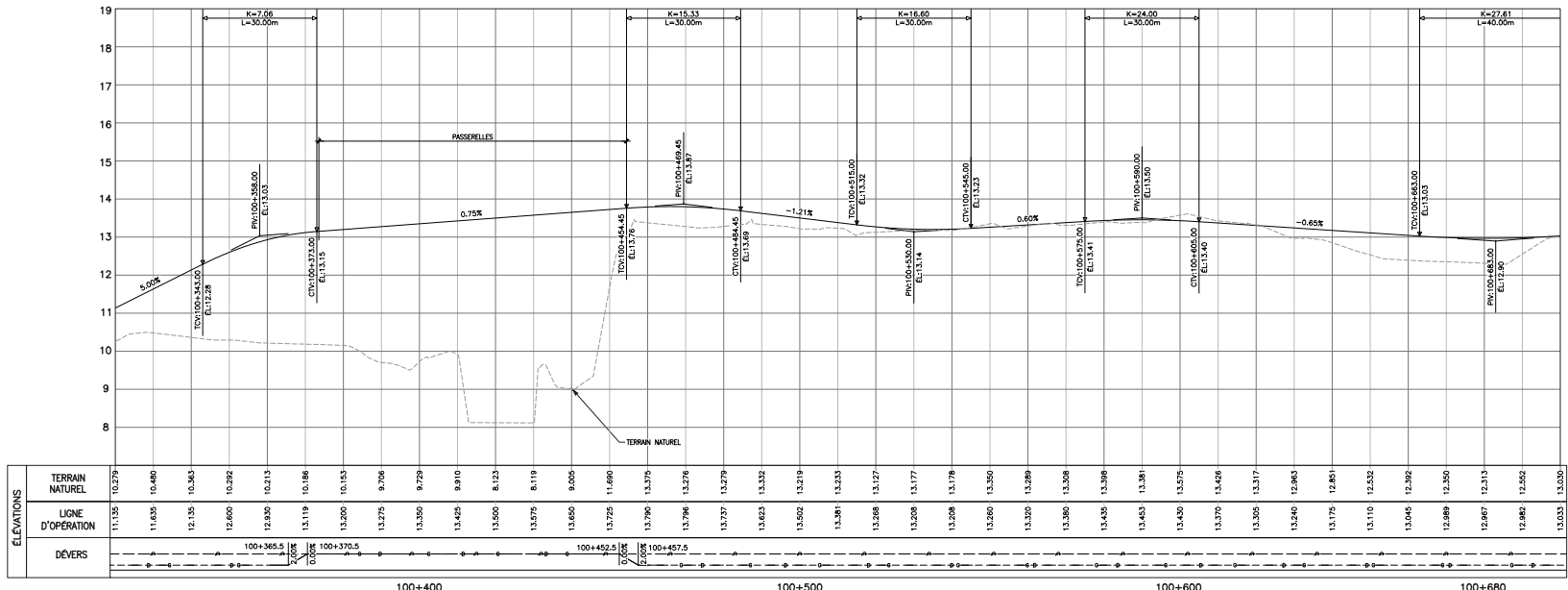
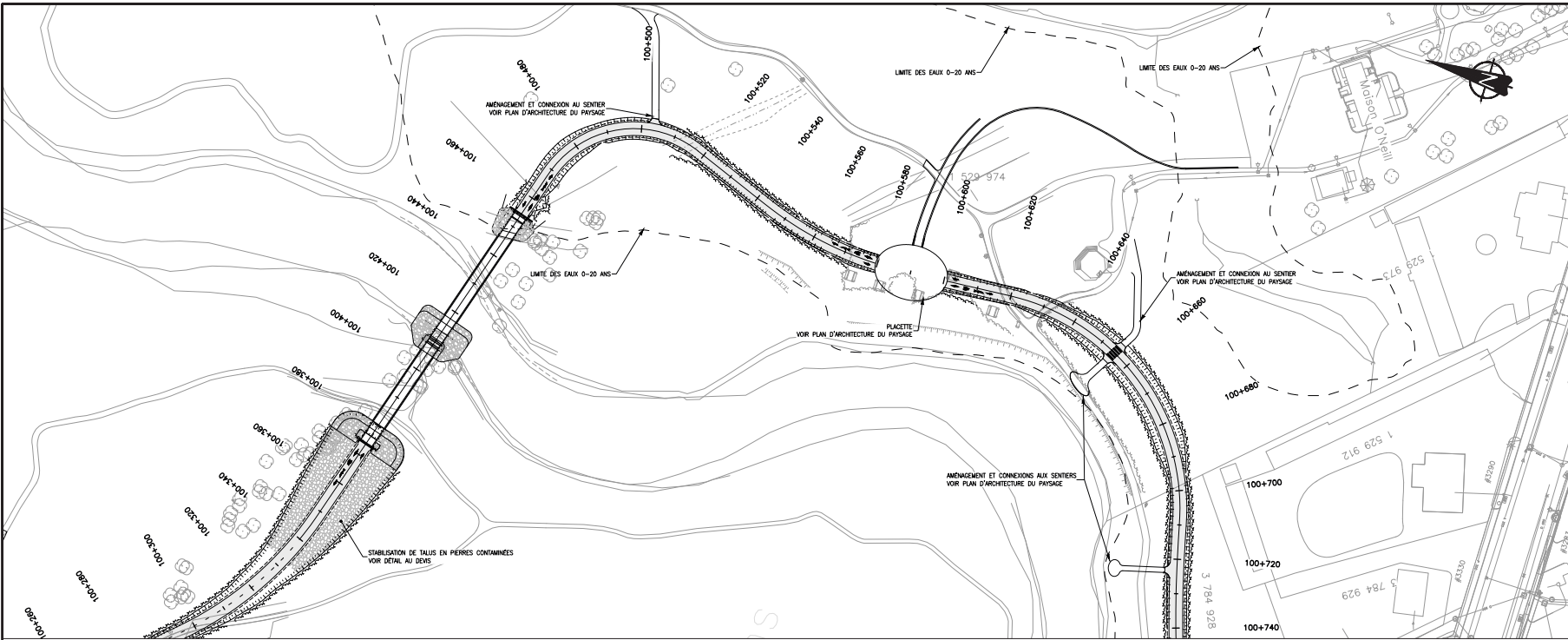
PLAN CLE


NATURE DU PLAN

**PLAN ET PROFIL**  
CH.: 100+044 À 100+340

ÉMISSION - REVISIONS			
N°	OBJET	PAR	DATE
PA	PRÉLIMINAIRE (A03)	MEP	2018-10-19
PB	PRÉLIMINAIRE (A03) REV.01	MEP	2019-02-19
PC	PRÉLIMINAIRE (A03) REV.02	MEP	2019-04-17
PD	POUR DEMANDE DE DÉROGATION	MEP	2019-05-15

ÉCHELLE	HOR. 1:500	DATE	2019-10-19
FICHER	VERT. 1:50	APPEL D'OFFRE	XXXXXX
PROJET	POA180555		6





**ARRONDISSEMENT LES RIVIÈRES**

**PROJET**  
PASSERELLE ET PISTE CYCLO-PÉTONNE DANS LE PARC DES SAULES POA180555

**GESTION DU PROJET**  
SERVICE DE L'INGÉNIEUR  
responsable : MARC CÔTE, ing. / BÉATRICE BOUQUENEL, ing.  
encadrement : MARIE-ÈVE HUBERT

**STRUCTURE**  
SNC-LAVALLIN  
responsable : NICOLAS TARDIEU, ing. / PIERRE JOHARI, ing.  
encadrement : JONATHAN CÔTE, ing. / YVAN MELLETTE, ing.


**GÉOTECHNIQUE**  
LABO S.M. INC.  
responsable : JÉRÔME BRUNET, ing.

**CONTRÔLE**  
SNC-LAVALLIN  
responsable : LAURENT DUMONT-GARON, ing. / MARIE-ÈVE HUBERT, ing.  
encadrement : JULIE HÉVEY, ing. / JEAN-MICHEL SAMSON, ing.

**ARCHITECTURE DE PAYSAGE**  
SERVICE DE LA PLANIFICATION DE L'AMÉNAGEMENT ET DE L'ENVIRONNEMENT  
responsable : ANGELE SERGIAN  
encadrement : ÉLODIE HÉVEY

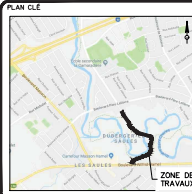
**ARCHITECTURE DE PAYSAGE**  
DSD DESIGN  
responsable : CLAUDE LACHANCE / CHANTAL BÉDARD  
encadrement : CATHERINE COULLAND

CE DOCUMENT NE DOIT PAS ÊTRE UTILISÉ À DES FINS DE CONSTRUCTION OU DE FABRICATION




Groupement SNC-LAVALLIN inc.  
500, boulevard des Canadiens, inc., 300, Dalhousie (Québec), Québec, Québec G1K 3E2  
Téléphone (418) 621-2222, Télécopieur (418) 621-9200

**L'ENTREPRENEUR DOIT FAIRE LOCALISER LES UTILITÉS PUBLIQUES AVANT LE DÉBUT DES TRAVAUX.**



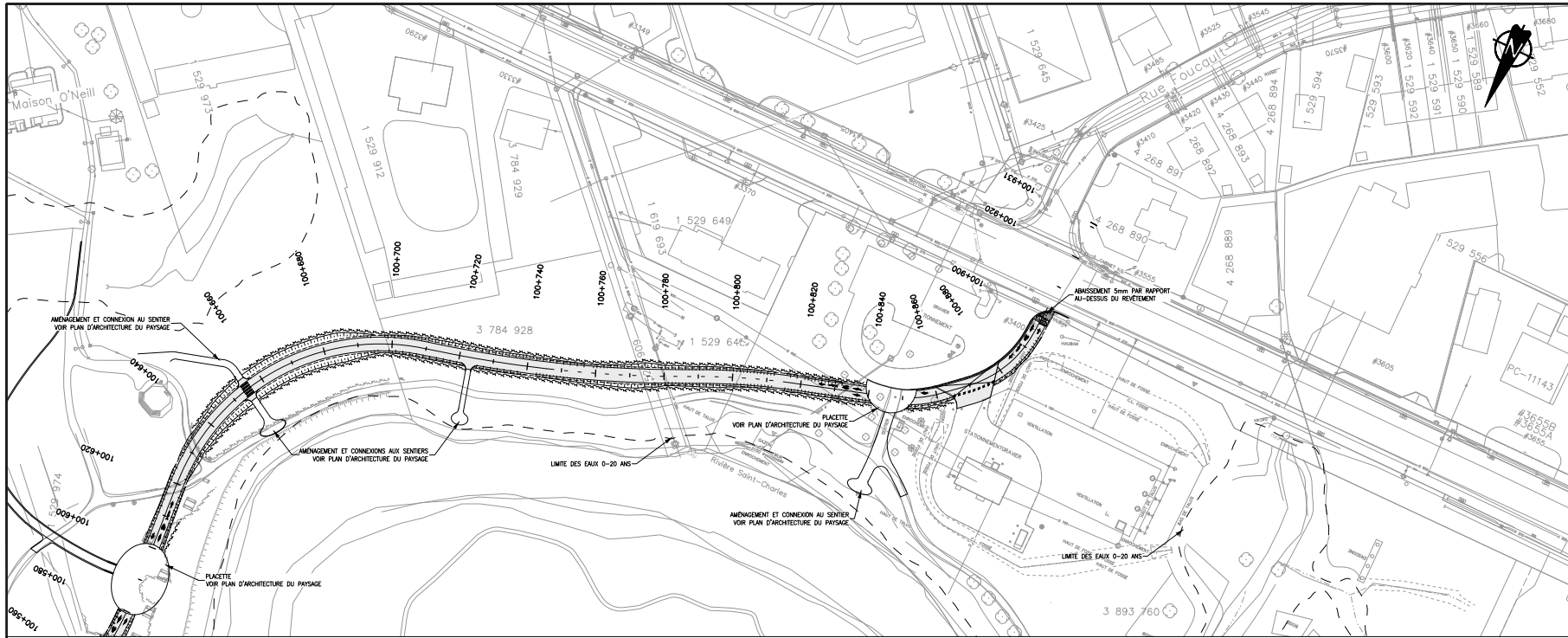
**PLAN CLE**  
ZONE DE TRAVAUX




**NATURE DU PLAN**  
PLAN ET PROFIL  
CH.: 100+340 À 100+700

ÉMISSION - REVISIONS			
N°	OBJET	PAR	DATE
PA	PRÉLIMINAIRE (40%)	MBP	2018-10-19
PS	PRÉLIMINAIRE (40%) REV.01	MBP	2019-02-19
PC	PRÉLIMINAIRE (40%) REV.02	MBP	2019-04-17
PD	POUR DEMANDE DE DÉGRADATION	MBP	2019-05-15

ÉCHELLE	HOR. 1:500	VERT. 1:50	DATE	2018-10-19
FICHER	817396-001-00-000-000.dwg	APPEL D'OFFRE	XXXXXX	
PROJET	POA180555		7	9





**ARRONDISSEMENT  
LES RIVIÈRES**

**PROJET**  
PASSERELLE ET PISTE  
CYCLO-PÉTONNIÈRE DANS LE  
PARC DES SAULES  
POA180555

**GESTION DU PROJET**  
SERVICE DE L'INGÉNIEUR  
responsable : MARC GÔTE, ing. / BÉATRICE BOUQUENEL, ing.  
environnement : MARIE-ÈVE RIBAUD

**STRUCTURE**  
SNC-LAVALLIN  
responsable : NICOLAS TARDIEU, ing. / PIERRE JOHARI, ing.  
dessiné par : JONATHAN CYR, ing. / YVAN MELLETTE, ing.


**GÉOTECHNIQUE**  
LABO SLM INC.  
responsable : JANE MOUTRI, ing.

**SNC-LAVALLIN**  
responsable : LAURENT DUMONT-SAMSON, ing. /  
MARIE-ÈVE RIBAUD, ing. / JEAN-MICHEL SAMSON, ing.  
dessiné par : JULIE HÉVEY, ing. / JEAN-MICHEL SAMSON, ing.

**ARCHITECTURE DE PAYSAGE**  
SERVICE DE LA PLANIFICATION DE L'AMÉNAGEMENT ET DE L'ENVIRONNEMENT  
responsable : ANNE-ÉLOÏSE GÉLIN  
dessiné par : ÉLOÏSE HÉVEY

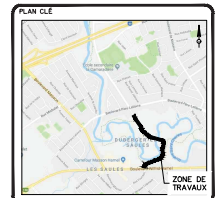
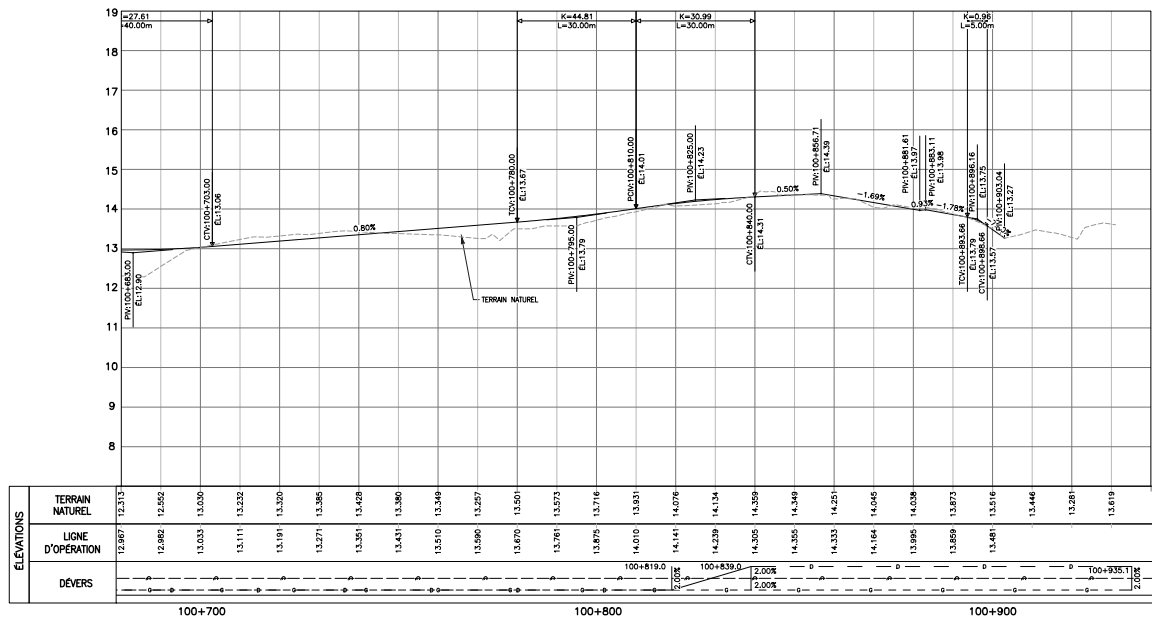
**ARCHITECTURE DE PAYSAGE**  
3D0 DESIGN  
responsable : CLAUDE LACHANCE / CHANTAL BÉDARD  
dessiné par : CATHERINE COUILLAND

CE DOCUMENT NE DOIT  
PAS ÊTRE UTILISÉ À DES FINS  
DE CONSTRUCTION  
OU DE FABRICATION



Grande SNC-LAVALLIN Inc.  
500, boulevard des Greniers, bur. 300, Québec (Québec), Canada Q1R 2J2  
Téléphone (418) 821-8222, Télécopieur (418) 821-9200

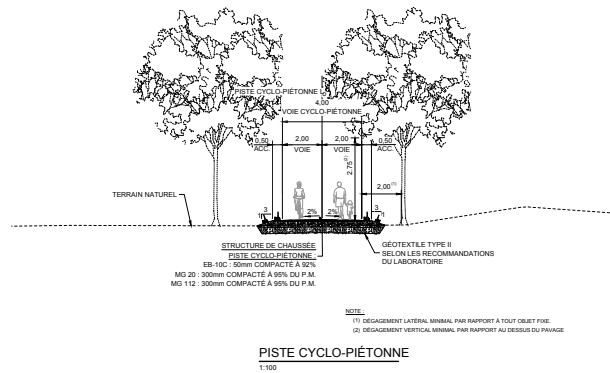
L'ENTREPRENEUR DOIT FAIRE LOCALISER  
LES UTILITÉS PUBLIQUES AVANT  
LE DÉBUT DES TRAVAUX.



**PLAN ET PROFIL**  
CH.: 100+700 À 100+905

ÉMISSION - REVISIONS			
N°	OBJET	PAR	DATE
PA	PRÉLIMINAIRE (A01)	MEP	2018-10-19
PB	PRÉLIMINAIRE (A02) REV.01	MEP	2019-02-19
PC	PRÉLIMINAIRE (A03) REV.02	MEP	2019-04-17
PD	POUR DEMANDE DE DÉGRADATION	MEP	2019-05-15

ÉCHELLE	HOR. 1:500	VERT. 1:50	DATE	2018-10-19
FICHER	181738-001-00-004-008.dwg	APPEL D'OFFRE	XXXXXX	
PROJET	POA180555		8	9



PISTE CYCLO-PIÉTONNE			
Identification	Chaînage	Coordonnées	Caractéristiques
①	DR= 100+000,00	X= 242771,236 Y= 5186112,770	G= 147° 37' 12" R= 300,00 Tg= 20,44
	TC= 100+028,54	X= 242786,520 Y= 5186088,668	G= 147° 37' 12" Lc= 40,86 Tg= 7° 48' 12" G= 150° 25' 24"
②	PI= 100+049,00	X= 242805,987 Y= 5186052,782	G= 150° 25' 24" R= 99,99 Tg= 8,47
	CT= 100+069,40	X= 242806,071 Y= 5186052,988	G= 150° 25' 24" Lc= 16,90 Tg= 9° 41' 4" G= 145° 44' 20"
③	TC= 100+078,07	X= 242809,594 Y= 5186044,895	G= 145° 44' 20" R= 34,99 Tg= 11,60
	PI= 100+086,50	X= 242814,363 Y= 5186037,894	G= 145° 44' 20" Lc= 22,22 Tg= 11,60 G= 145° 44' 20"
④	TC= 100+176,83	X= 242865,217 Y= 5185983,236	G= 145° 44' 20" R= 34,99 Tg= 11,60
	PI= 100+186,33	X= 242871,264 Y= 5185983,236	G= 145° 44' 20" Lc= 22,22 Tg= 11,60 G= 182° 7' 1"
⑤	CT= 100+199,05	X= 242871,264 Y= 5185942,245	G= 182° 7' 1" R= 34,99 Tg= 22,53
	TC= 100+199,05	X= 242871,263 Y= 5185942,217	G= 182° 7' 1" Lc= 39,74 Tg= 65° 2' 47" G= 117° 1' 14"
⑥	PI= 100+221,40	X= 242870,439 Y= 5185939,906	G= 117° 1' 14" Lc= 39,74 Tg= 65° 2' 47" G= 117° 1' 14"
	CT= 100+238,82	X= 242890,328 Y= 5185909,763	G= 117° 1' 14" R= 34,99 Tg= 7,59
⑦	TC= 100+238,83	X= 242890,337 Y= 5185909,758	G= 117° 1' 14" Lc= 13,99 Tg= 22° 50' 11"
	PI= 100+245,92	X= 242901,218 Y= 5185901,109	G= 139° 56' 25" R= 50,98 Tg= 8,27
⑧	CT= 100+252,82	X= 242901,223 Y= 5185901,104	G= 139° 56' 25" Lc= 16,42 Tg= 16° 40' 30" G= 123° 7' 46"
	TC= 100+261,10	X= 242906,546 Y= 5185894,773	G= 123° 7' 46" R= 99,99 Tg= 12,60
⑨	PI= 100+269,25	X= 242913,473 Y= 5185890,252	G= 123° 7' 46" Lc= 12,60 Tg= 12,60
	CT= 100+269,26	X= 242913,478 Y= 5185890,249	G= 123° 7' 46" Lc= 25,06 Tg= 14° 21' 46" G= 137° 29' 23"
⑩	TC= 100+294,32	X= 242932,540 Y= 5185874,081	G= 137° 29' 23" R= 99,99 Tg= 27,93
	PI= 100+322,25	X= 242931,411 Y= 5185863,990	G= 137° 29' 23" Lc= 54,47 Tg= 11° 12' 11" G= 108° 16' 46"
⑪	CT= 100+348,79	X= 242978,319 Y= 5185845,661	G= 108° 16' 46" R= 29,99 Tg= 32,35
	TC= 100+468,51	X= 243093,141 Y= 5185812,100	G= 108° 16' 46" Lc= 49,38 Tg= 84° 30' 4"
⑫	PI= 100+500,86	X= 243124,194 Y= 5185803,032	G= 207° 36' 50" R= 100,00 Tg= 22,40
	CT= 100+517,89	X= 243103,914 Y= 5185749,122	G= 207° 36' 50" Lc= 44,08 Tg= 20° 16' 14" G= 179° 21' 40"
⑬	TC= 100+543,14	X= 243098,027 Y= 5185728,150	G= 179° 21' 40" R= 62,50 Tg= 53,65
	PI= 100+565,54	X= 243098,027 Y= 5185728,150	G= 179° 21' 40" Lc= 89,29 Tg= 82° 53' 48" G= 250° 40' 4"
⑭	CT= 100+587,22	X= 243055,841 Y= 5185606,306	G= 250° 40' 4" R= 300,00 Tg= 35,15
	TC= 100+715,45	X= 243046,837 Y= 5185604,781	G= 250° 40' 4" Lc= 70,07 Tg= 11° 28' 18" G= 244° 16' 48"
⑮	PI= 100+750,60	X= 243012,765 Y= 5185596,129	G= 244° 16' 48" R= 200,00 Tg= 14,14
	CT= 100+785,52	X= 242981,094 Y= 5185580,673	G= 244° 16' 48" Lc= 28,24 Tg= 8° 5' 26" G= 252° 22' 14"
⑯	TC= 100+789,89	X= 242977,163 Y= 5185578,979	G= 252° 22' 14" R= 37,00 Tg= 7,92
	PI= 100+804,03	X= 242964,420 Y= 5185572,841	G= 252° 22' 14" Lc= 15,61 Tg= 40° 2' 34" G= 228° 12' 0"
⑰	CT= 100+816,13	X= 242950,940 Y= 5185568,598	G= 228° 12' 0" R= 32,00 Tg= 13,27
	TC= 100+846,06	X= 242924,318 Y= 5185560,098	G= 228° 12' 0" Lc= 25,16 Tg= 183° 9' 33" G= 183° 9' 33"
⑱	PI= 100+853,98	X= 242916,768 Y= 5185557,698	G= 183° 9' 33" R= 183° 9' 33" Tg= 183° 9' 33"
	CT= 100+861,67	X= 242910,862 Y= 5185552,418	G= 183° 9' 33" Lc= 32,00 Tg= 13,27
⑲	TC= 100+869,48	X= 242905,040 Y= 5185547,213	G= 183° 9' 33" R= 25,16 Tg= 183° 9' 33"
	PI= 100+882,75	X= 242895,149 Y= 5185538,369	G= 183° 9' 33" Lc= 183° 9' 33" Tg= 183° 9' 33"
⑳	CT= 100+894,64	X= 242894,418 Y= 5185535,121	G= 183° 9' 33" R= 183° 9' 33" Tg= 183° 9' 33"
	FR= 100+931,07	X= 242892,410 Y= 5185488,745	G= 183° 9' 33" Lc= 183° 9' 33" Tg= 183° 9' 33"

Facteur combiné moyen: 1,000000



**ARRONDISSEMENT  
LES RIVIÈRES**

**PROJET  
PASSERELLE ET PISTE  
CYCLO-PIÉTONNE DANS LE  
PARC DES SAULES  
POA180555**

**GESTION DU PROJET  
SERVICE DE L'INGÉNIEUR**  
responsable : MARCO GOTTI, Ing. / BILLARME BOUVEREAU, Ing.  
encadrement : MARIE-ÈVE HÉPARD

**STRUCTURE  
SNC-LAVALIN**  
responsable : NICOLAS TUNON, Ing. / PIERRE JOUIN, Ing.  
encadrement : JONATHAN CYR, Ing. / YVAN MLETTE, Ing.

**GÉOTECHNIQUE  
LABO SIA INC.**  
responsable : GIANNE MINOUI, Ing.

**CIVIL  
SNC-LAVALIN**  
responsable : LAURENT DUMONT-SARNOY, Ing. /  
MARIE-ÈVE HÉPARD, Ing.

**ARCHITECTURE DE PAYSAGE  
SERIE ET LA RÉPARTITION DE L'ÉLABORATION ET DE L'ÉLABORATION**  
responsable : ANNE-ÉLISE SÉRIAN  
encadrement : VÉRONIQUE MENDI

**ARCHITECTURE DE PAYSAGE  
DDO DESIGN**  
responsable : CLAUDE LACHANCE / CHANTAL MÉDARD  
encadrement : CATHERINE COULLAND

CE DOCUMENT NE DOIT  
PAS ÊTRE UTILISÉ À DES FINS  
DE CONSTRUCTION  
OU DE FABRICATION

**SNC-LAVALIN**  
SNC-LAVALIN Inc.  
200, rue de la Couronne, 300, Québec (Québec), Canada G1R 5K2  
Téléphone (418) 521-1000, Télécopieur (418) 521-9000

**L'ENTREPRENEUR DOIT FAIRE LOCALISER  
LES UTILITÉS PUBLIQUES AVANT  
LE DÉBUT DES TRAVAUX.**

**PLAN C2E**



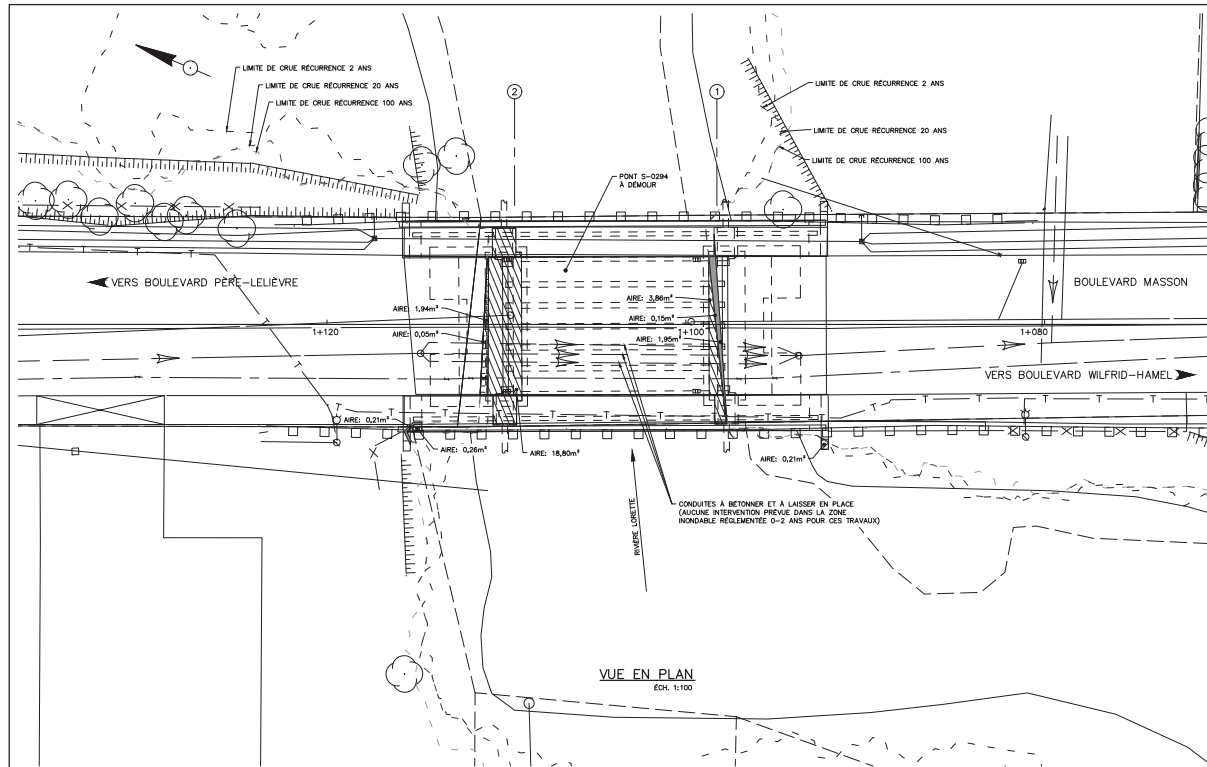
**NATURE DU PLAN  
SECTION TYPIQUE ET  
TABLEAU DE GÉOMÉTRIE**

ÉMISSION - REVISIONS			
N°	OBJET	PAR	DATE
PA	PRÉLIMINAIRE (403)	MP	2018-10-19
PI	PRÉLIMINAIRE (403) REV.01	MP	2018-02-19
PC	PRÉLIMINAIRE (403) REV.02	MP	2018-04-17
PD	POUR DEMANDE DE DÉROGATION	MP	2018-02-15

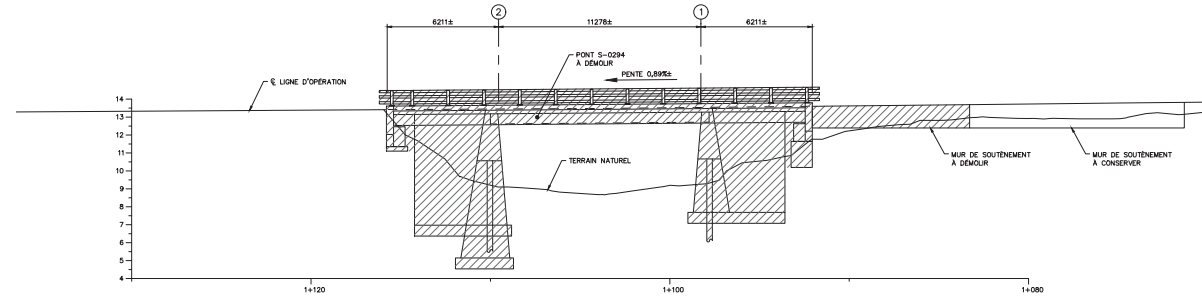
ÉCHELLE HOR. 1: INDUITE DATE 2018-10-19  
VERT. XXXXX

FICHER 18738-001-00-001.dwg APPR. DIFFR. XXXXX  
PROJET POA180555 9

PLANS PORTANT LE NUMÉRO POA160986



VUE EN PLAN  
ECH. 1:100



VUE EN ÉLÉVATION  
ECH. 1:100

**LÉGENDE SPÉCIFIQUE**

- EMPÎÈTEMENT PERMANENT ZONE INONDABLE RÉGLEMENTÉE 0-2 ANS
- EMPÎÈTEMENT PERMANENT ZONE INONDABLE RÉGLEMENTÉE 2-20 ANS
- EMPÎÈTEMENT PERMANENT ZONE INONDABLE RÉGLEMENTÉE 20-100 ANS
- LIMITE DE CRUE DE RÉCURRENCE 2 ANS
- LIMITE DE CRUE DE RÉCURRENCE 20 ANS
- LIMITE DE CRUE DE RÉCURRENCE 100 ANS

**EMPÎÈTEMENT EN ZONE INONDABLE RÉGLEMENTÉE**

RÉCURRENCE	EMPÎÈTEMENT PERMANENT (m²)	EMPÎÈTEMENT TEMPORAIRE (m²)
0-2 ANS	23,87	0,00
2-20 ANS	2,35	0,00
20-100 ANS	2,21	0,00

- NOTES**
- LES DIMENSIONS SONT EN MILLIMÈTRES.
  - LES CHANGÈRES, LES COORDONNÉES ET LES ÉLEVATIONS SONT EN MÈTRES.
  - LES DIMENSIONS ET LES ÉLEVATIONS INDICUÉES SUR CHAQUE DES FEUILLETS DE PLANS DOIVENT ÊTRE CORRIGÉES SI LES DIMENSIONS DES OUVRAGES EXISTANTS L'EXIGENT.
  - L'ENTREPRENEUR EST RESPONSABLE DE LA VÉRIFICATION DES DIMENSIONS RÉELLES AVANT FABRICATION.
  - L'ENTREPRENEUR DOIT LOCALISER TOUTS LES SERVICES PUBLICS AVANT DE DÉBUTER LES TRAVAUX.

**LÉGENDE :**  
 EXISTANT VU  
 EXISTANT CACHÉ



ÉLÉVATION AMONT

**ARRONDISSEMENT LES RIVIÈRES**

**PROJET**  
PONT DE L'ACCUEIL  
CONSTRUCTION D'UN NOUVEAU PONT

**GESTION DU PROJET**  
SERVICE DE L'INGÉNIEUR  
RESPONSABLE : MARC CÔTÉ

**GESTION DU PROJET**  
SERVICE DE LA GESTION DES IMMEUBLES  
RESPONSABLE : -

**CONTRÔLES D'ART**  
MARQUÉ, CÔTÉ ET VORE  
CMA  
RESPONSABLE : CAROLLE GELINAS  
Aide par : SEMSTEN OUELLET

**CONTRÔLES D'ART**  
CMA  
RESPONSABLE : FRANÇOIS PARADIS  
Aide par : MARIE-ÈVE BONNER

**ÉLECTRICITÉ**  
CONSULTANT  
RESPONSABLE : -  
Aide par : -

**ARRESTAGE**  
SERVICE DE L'INGÉNIEUR  
RESPONSABLE : -  
Aide par : -

**GÉOMÈTRE**  
MESUREMENT DU TERRITOIRE, DIVISION DU TRANSPORT  
RESPONSABLE : -  
Aide par : -

**GÉOTECHNIQUE**  
CONSULTANT  
RESPONSABLE : -  
Aide par : -

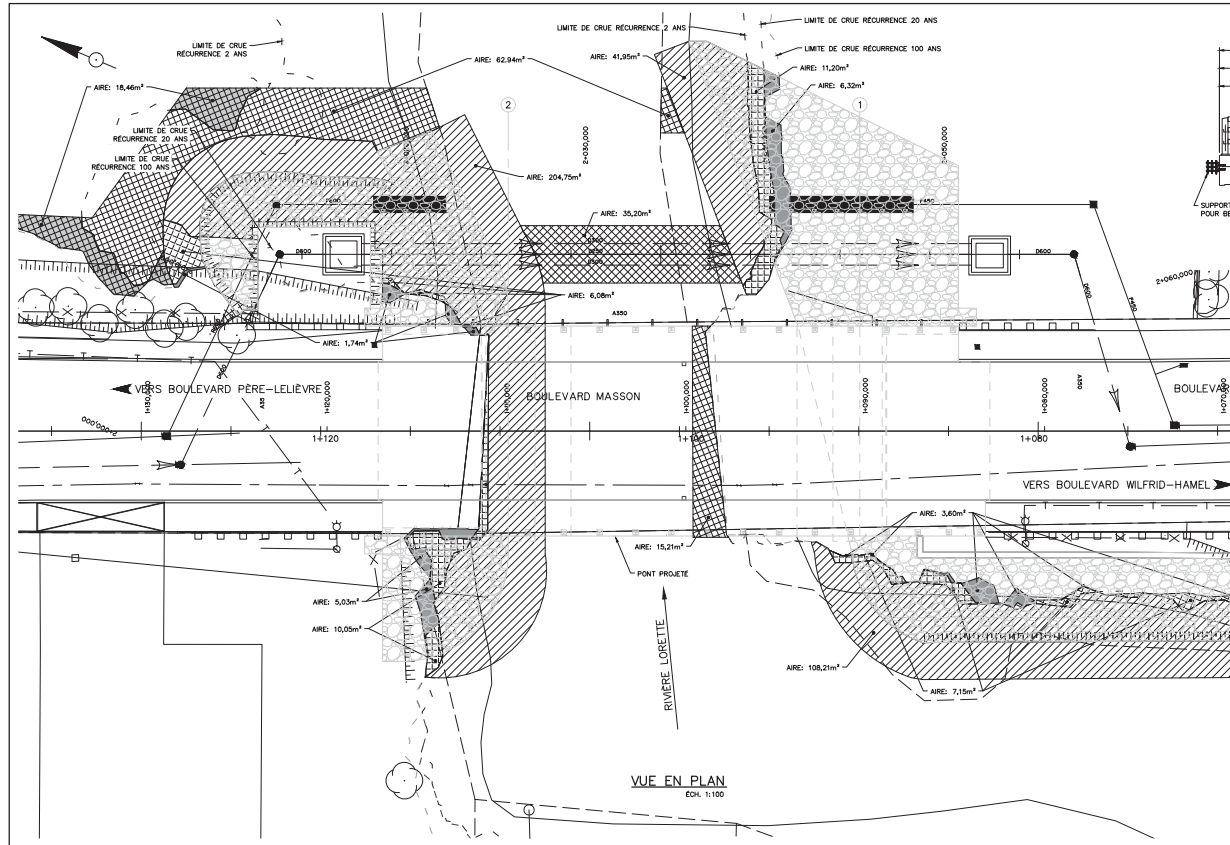
**CMA**  
CONTRÔLES D'ART  
RESPONSABLE : -  
Aide par : -

**L'ENTREPRENEUR DOIT FAIRE LOCALISER LES UTILITÉS PUBLICS AVANT LE DÉBUT DES TRAVAUX.**

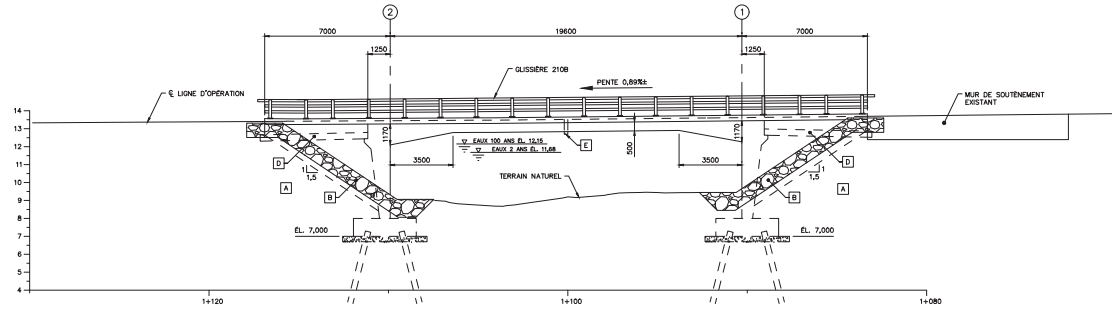
**NATURE DU PLAN**  
OUVRAGES D'ART S0294  
EMPÎÈTEMENTS EXISTANTS  
ZONES INONDABLES

ÉMISSION - REVISIONS			
N°	OBJET	FAIT	DATE
01	POUR DÉGAGEMENT	<input checked="" type="checkbox"/>	2008-09-09

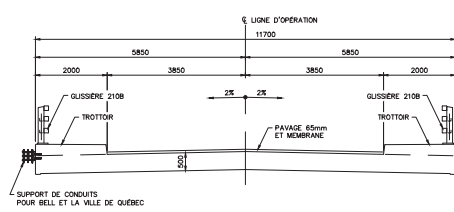
**CARNET DE RELEVÉ**  
 No. \_\_\_\_\_ DATE 2008-04-10  
 ÉCHELLE INDICÉE PLAN POA160986 1p 2p



VUE EN PLAN  
ECH. 1:100



VUE EN ÉLEVATION (AMONT)  
ECH. 1:100

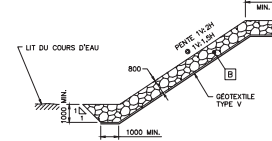


COUPE TRANSVERSALE  
ECH. 1:50

LÉGENDE SPÉCIFIQUE

- EMPIÈTEMENT PERMANENT ZONE INONDABLE RÉGLEMENTÉE 0-2 ANS
- EMPIÈTEMENT PERMANENT ZONE INONDABLE RÉGLEMENTÉE 2-20 ANS
- EMPIÈTEMENT PERMANENT ZONE INONDABLE RÉGLEMENTÉE 20-100 ANS
- EMPIÈTEMENT TEMPORAIRE ZONE INONDABLE RÉGLEMENTÉE 0-2 ANS
- EMPIÈTEMENT TEMPORAIRE ZONE INONDABLE RÉGLEMENTÉE 2-20 ANS
- LIMITE DE CRUE DE RÉCURRENCE 2 ANS
- LIMITE DE CRUE DE RÉCURRENCE 20 ANS
- LIMITE DE CRUE DE RÉCURRENCE 100 ANS

EMPIÈTEMENT EN ZONE INONDABLE RÉGLEMENTÉE		
RÉCURRENCE	EMPIÈTEMENT PERMANENT (m²)	EMPIÈTEMENT TEMPORAIRE (m²)
0-2 ANS	354,91	98,14
2-20 ANS	34,48	18,48
20-100 ANS	16,69	0,00



COUPE TYPE DU REVÊTEMENT  
NON À L'ÉCHELLE

NOTES

- LES DIMENSIONS SONT EN MILLIMÈTRES.
- LES CHANGÈS, LES COORDONNÉES ET LES ÉLEVATIONS SONT EN MÈTRES.
- LES DIMENSIONS ET LES ÉLEVATIONS INDICÉES SUR CHACUN DES FEUILLETS DE PLANS DOIVENT ÊTRE CORRIGÉES SI LES DIMENSIONS DES OUVRAGES EXISTANTS L'EXIGENT.
- L'ENTREPRENEUR EST RESPONSABLE DE LA VÉRIFICATION DES DIMENSIONS RÉELLES AVANT FABRICATION.
- L'ENTREPRENEUR DOIT LOCALISER TOUS LES SERVICES PUBLICS AVANT DE DÉBUTER LES TRAVAUX.

LÉGENDE

- REMBLAI
- REVÊTEMENT EN PIERRES DE CALIBRE 300-500 mm AVEC GÉOTEXTILE TYPE V
- DALLE DE TRANSITION
- DRAIN
- PROJETÉ VU
- PROJETÉ CACHÉ

ÉLEVATIONS DES NIVEAUX D'EAU		
PÉRIODE DE RETOUR (années)	2	100
ÉLEVATION DU NIVEAU D'EAU (m)	11,68	12,15

LES ÉLEVATIONS D'EAU DE CE TABLEAU CORRESPONDENT À L'ÉCOULEMENT NORMAL LORSQUE L'OUVRAGE SONT EN SERVICE. LA PRÉSENCE D'OUVRAGES TEMPORAIRES TELS QUE RIGUES, BARRICADES, ÉTAMPEMENTS, ETC. PEUT CAUSER UN HAUSSEMENT DE CES ÉLEVATIONS QU'IL FAUT ÉVALUER LE CAS ÉCHÉANT.

ARRONDISSEMENT LES RIVIÈRES

PROJET  
**PONT DE L'ACCUEIL**  
CONSTRUCTION D'UN NOUVEAU PONT

---

GESTION DU PROJET  
SERVICE DE L'INGÉNIEUR  
RESPONSABLE : MARCO COSTE

GESTION DU PROJET  
SERVICE DE LA GESTION DES IMMOBILES  
RESPONSABLE : ...

CONTRÔLES D'ART  
CMMA  
RESPONSABLE : CAROLLE GELINAS  
Dessiné par : SEMSTEN OUELLET

CONTRÔLES D'ART  
CMMA  
RESPONSABLE : FRANÇOIS PARADIS  
Dessiné par : MARICA LEE BOWEN

ELECTRICITÉ  
CONSULTANT  
RESPONSABLE : ...  
Dessiné par : ...

APPRESTAGE  
SERVICE DE L'INGÉNIEUR  
RESPONSABLE : ...  
Dessiné par : ...

GÉOMÈTRE  
ARRONDISSEMENT DU TERRITOIRE, DIVISION DU TRANSPORT  
RESPONSABLE : ...  
Dessiné par : ...

GÉOTECHNIQUE  
CONSULTANT  
RESPONSABLE : ...  
Dessiné par : ...

---

CONTRÔLES D'ART  
RESPONSABLE : ...  
Dessiné par : ...

L'ENTREPRENEUR DOIT FAIRE LOCALISER LES UTILITÉS PUBLIQUES AVANT LE DÉBUT DES TRAVAUX.

---

ZONE DES TRAVAUX

---

NATURE DU PLAN  
OUVRAGES D'ART SO294  
EMPIÈTEMENTS PROJÉTÉS  
ZONES INONDABLES

---

ÉMISSION - RÉVISIONS			
nr	CHGT	FAIT	DATE
01	POUR DÉROGATION		2008-09-09

---

CARNET DE RELÈVE	
ÉCHELLE	DATE
INDIQUÉE	2008-04-03
FOUNDER	PLAN POA160986 2p



## **Avis de motion**

*Je donne avis qu'à une prochaine séance, sera soumis pour adoption un règlement modifiant le Règlement numéro 207 concernant le schéma d'aménagement de la Communauté urbaine de Québec relativement à deux dérogations à l'égard des plaines inondables.*

*D'une part, il autorise des travaux relatifs à l'aménagement d'un sentier cyclo-piéton comprenant la construction d'une passerelle au-dessus de la rivière Saint-Charles dans le parc Les Saules et d'autre part, il autorise également des travaux relatifs à la reconstruction du pont de l'Accueil sur le boulevard Masson au-dessus de la rivière Lorette.*