



---

# VILLE DE QUÉBEC

Agglomération de Québec

---

RÈGLEMENT R.A.V.Q. 1390

**RÈGLEMENT MODIFIANT LE RÈGLEMENT DE  
L'AGGLOMÉRATION SUR LA CIRCULATION ET LE  
STATIONNEMENT RELATIVEMENT AUX LIMITES DE VITESSE**

---

**Avis de motion donné le 5 mai 2021  
Adopté le 9 juin 2021  
En vigueur le 10 juin 2021**

---

## **NOTES EXPLICATIVES**

*Ce règlement modifie le Règlement de l'agglomération sur la circulation et le stationnement afin d'établir de nouvelles limites de vitesse sur l'ensemble du réseau artériel de l'agglomération. Ces modifications font suite à une analyse multifactorielle réalisée pour l'ensemble du territoire. Ainsi, les principales voies de circulation qui constituent les liens entre les quartiers auront une vitesse maximale de 50 km/h, les rues principales des secteurs résidentiels auront, quant à elles, une vitesse maximale de 40 km/h, alors que celle des rues résidentielles sera de 30 km/h. On peut retrouver plus spécifiquement ces vitesses et les rues visées à l'annexe I du présent règlement.*

*Au surplus, certaines rues se situant dans une zone scolaire auront une limite de vitesse réduite lors de périodes déterminées.*

## **MODIFICATION AVANT ADOPTION**

*Des modifications relatives à des limites de vitesse pour deux artères sur le territoire de Saint-Augustin-de-Desmaures et de L'Ancienne-Lorette ont été ajoutées. En outre, les feuillets 7 et 8 ont été ajoutés.*

## **RÈGLEMENT R.A.V.Q. 1390**

### **RÈGLEMENT MODIFIANT LE RÈGLEMENT DE L'AGGLOMÉRATION SUR LA CIRCULATION ET LE STATIONNEMENT RELATIVEMENT AUX LIMITES DE VITESSE**

LA VILLE DE QUÉBEC, PAR LE CONSEIL D'AGGLOMÉRATION,  
DÉCRÈTE CE QUI SUIT :

**1.** L'annexe I du *Règlement de l'agglomération sur la circulation et le stationnement*, R.A.V.Q. 842, est modifiée par :

1° le remplacement de l'onglet 1 par celui de l'annexe I du présent règlement;

2° le remplacement des plans de l'annexe I par ceux de l'annexe II du présent règlement.

**2.** Le présent règlement entre en vigueur conformément à la loi.

ANNEXE I

*(article 1)*

ONGLET 1 DE L'ANNEXE I

**ANNEXE I - Onglet 1**

**LIMITES DE VITESSE - PÉRIODES DÉTERMINÉES  
RÉSEAU ARTÉRIEL À L'ÉCHELLE DE L'AGGLOMÉRATION**

NOM DE LA RUE	DE :	À :	VITESSE	HEURES D'OPÉRATION				EXCEPTIONS
				De :	À :	Du :	Au :	
<b>ARRONDISSEMENT DE LA CITÉ-LIMOILOU</b>								
1re Avenue	44 m au nord de la 13e Rue	boulevard Benoît-XV	30 km/h	7 h	17 h	Lundi	Vendredi	juillet, août
Marie-de-l'Incarnation, rue	133 m au sud de la rue Saint-Bernard	rue Raoul-Jobin	30 km/h	7 h	17 h	Lundi	Vendredi	juillet, août
René-Lévesque Ouest, boulevard	28 m à l'ouest de l'avenue Cardinal-Rouleau	avenue Louis-Fréchette	30 km/h	7 h	17 h	Lundi	Vendredi	juillet, août
Sainte-Foy, chemin	avenue Marguerite-Bourgeoys	avenue Eymard	30 km/h	7 h	17 h	Lundi	Vendredi	À l'exception des dates et mois suivants : 1er au 27 août, 7, 21 septembre, 9, 12 octobre, 19, 20 novembre, 21, 22, 23, 24, 25, 28, 29, 30, 31 décembre, 1er, 4, 5, 25 janvier, 19 février, 1er, 2, 3, 4, 5, 8 mars, 2, 5, 16 avril, 21, 24 mai, 24, 25, 28, 29, 30 juin, juillet
<b>ARRONDISSEMENT DES RIVIÈRES</b>								
Bastien, boulevard	rue De Grandmaison	rue du Fenil	30 km/h	7 h	17 h	Lundi	Vendredi	À l'exception des dates et mois suivants : 1er au 27 août, 7, 21 septembre, 9, 12 octobre, 19, 20 novembre, 21, 22, 23, 24, 25, 28, 29, 30, 31 décembre, 1er, 4, 5, 25 janvier, 19 février, 1er, 2, 3, 4, 5, 8 mars, 2, 5, 16 avril, 21, 24 mai, 24, 25, 28, 29, 30 juin, juillet
Neuvialle, boulevard	rue Létourneau	rue Claisse	30 km/h	7 h	17 h	Lundi	Vendredi	À l'exception des dates et mois suivants : 1er au 27 août, 7, 21 septembre, 9, 12 octobre, 19, 20 novembre, 21, 22, 23, 24, 25, 28, 29, 30, 31 décembre, 1er, 4, 5, 25 janvier, 19 février, 1er, 2, 3, 4, 5, 8 mars, 2, 5, 16 avril, 21, 24 mai, 24, 25, 28, 29, 30 juin, juillet
<b>ARRONDISSEMENT DE SAINTE-FOY-SILLERY-CAP-ROUGE</b>								
Sainte-Foy, chemin	50 m à l'ouest de la rue Alain	30 m à l'ouest de la rue Conrad-Laforte	30 km/h	7 h	17 h	Lundi	Vendredi	À l'exception des dates et mois suivants : août, 7, 25 septembre, 12, 23 octobre, 19, 20 novembre, 21, 22, 23, 24, 25, 28, 29, 30, 31 décembre, 1er, 4 janvier, 12 février, 1er, 2, 3, 4, 5 mars, 2, 5, 26 avril, 21, 24 mai, 24, 25, 28, 29, 30 juin, juillet

ANNEXE I - Onglet 1

LIMITES DE VITESSE - PÉRIODES DÉTERMINÉES  
RÉSEAU ARTÉRIEL À L'ÉCHELLE DE L'AGGLOMÉRATION

NOM DE LA RUE	DE :	À :	VITESSE	HEURES D'OPÉRATION				EXCEPTIONS
				Du :	Au :	De :	À :	
<b>ARRONDISSEMENT DE LA HAUTE-SAINT-CHARLES</b>								
Saint-Claude, boulevard	Limite ouest des lots numéros 1 044 012 et 5 715 366 (12155, boulevard Saint-Claude)	Limite est du lot numéro 1 042 760 (12090, boulevard Saint-Claude)	30 km/h	7 h	17 h	Lundi	Vendredi	À l'exception des dates et mois suivants : 1er au 27 août, 7, 21 septembre, 9, 12 octobre, 19, 20 novembre, 21, 22, 23, 24, 25, 28, 29, 30, 31 décembre, 1er, 4, 5, 25 janvier, 19 février, 1er, 2, 3, 4, 5, 8 mars, 2, 5, 16 avril, 21, 24 mai, 24, 25, 28, 29, 30 juin, juillet
Pie-XI Nord, boulevard	Limite sud du lot numéro 2 148 722 (1070, boulevard Pie-XI Nord)	20 m au sud de la rue Emerson	30 km/h	7 h	17 h	Lundi	Vendredi	À l'exception des dates et mois suivants : 1er au 27 août, 7, 21 septembre, 9, 12 octobre, 19, 20 novembre, 21, 22, 23, 24, 25, 28, 29, 30, 31 décembre, 1er, 4, 5, 25 janvier, 19 février, 1er, 2, 3, 4, 5, 8 mars, 2, 5, 16 avril, 21, 24 mai, 24, 25, 28, 29, 30 juin, juillet
Pie-XI Nord, boulevard	Limite nord du lot numéro 2 150 254 (1735, boulevard Pie-XI Nord)	Rue Grimaldi	30 km/h	7 h	17 h	Lundi	Vendredi	À l'exception des dates et mois suivants : 1er au 27 août, 7, 21 septembre, 9, 12 octobre, 19, 20 novembre, 21, 22, 23, 24, 25, 28, 29, 30, 31 décembre, 1er, 4, 5, 25 janvier, 19 février, 1er, 2, 3, 4, 5, 8 mars, 2, 5, 16 avril, 21, 24 mai, 24, 25, 28, 29, 30 juin, juillet
Racine, rue	Limite est du lot numéro 1 274 596 (474, rue Racine)	Limite ouest du lot numéro 1 106 765 (475, rue Racine)	30 km/h	7 h	17 h	Lundi	Vendredi	juillet, août

ANNEXE II

*(article 1)*

PLANS DE L'ANNEXE I

**RÈGLEMENT SUR  
LA CIRCULATION ET  
LE STATIONNEMENT**

**ARRONDISSEMENT DE  
LA CITÉ-LIMOILOU**

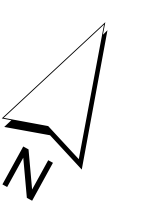
**R.A.V.Q.842  
ANNEXE I  
FEUILLET 1**

**LIMITE DE VITESSE  
RÉSEAU ARTÉRIEL  
D'AGGLOMÉRATION**

**Limite de vitesse prescrite**

- Vitesse 70km/h
- Vitesse 60km/h
- Vitesse 50km/h
- Vitesse 40km/h
- Vitesse 30km/h
- Vitesse 20km/h
- Autres réseaux routiers
- - - Vitesse à périodes déterminées (Référence annexe I - Onglet 1)

- Réseau routier (hors arrondissement)
- Voie ferrée
- Bâtiment principal
- Parc et espace vert
- Cours d'eau
- Parc industriel
- Limite d'arrondissement



ÉCHELLE : 1:8 000

RÈGLEMENT : R.A.V.Q.1390

DATE DU PLAN : 14 avril 2021





**Limite de vitesse prescrite**

- Vitesse 70km/h
- Vitesse 60km/h
- Vitesse 50km/h
- Vitesse 40km/h
- Vitesse 30km/h
- Vitesse 20km/h
- Autres réseaux routiers
- - - Vitesse à périodes déterminées (Référence annexe 1 - Onglet 1)

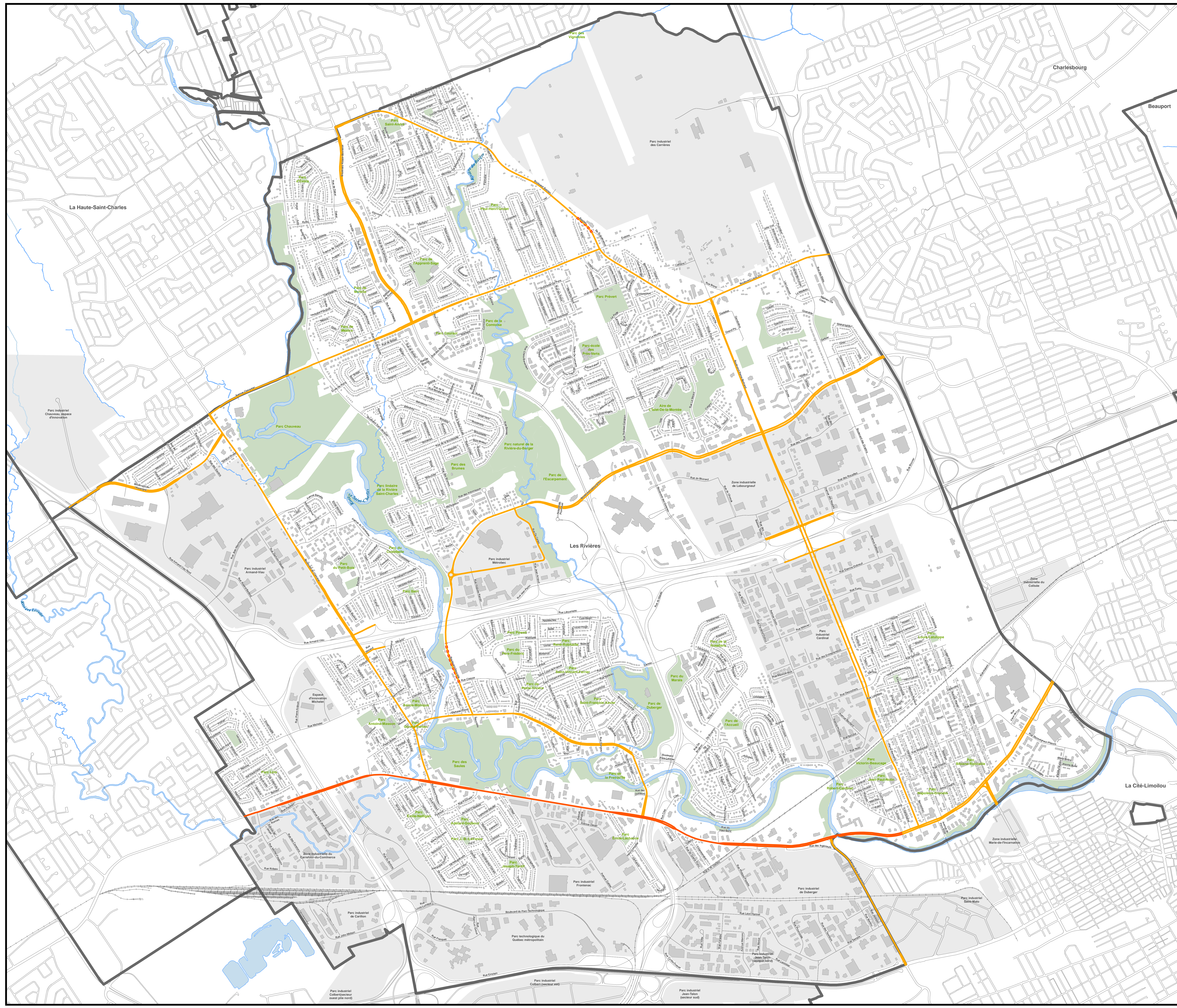
- Réseau routier (hors arrondissement)
- Voie ferrée
- Bâtiment principal
- Parc et espace vert
- Cours d'eau
- Parc industriel
- Limite d'arrondissement



ÉCHELLE : 1:11 000

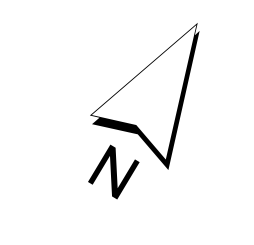
RÈGLEMENT : R.A.V.Q.1390

DATE DU PLAN : 14 avril 2021



- Limite de vitesse prescrite**
- Vitesse 70km/h
  - Vitesse 60km/h
  - Vitesse 50km/h
  - Vitesse 40km/h
  - Vitesse 30km/h
  - Vitesse 20km/h
  - Autres réseaux routiers
  - - - Vitesse à périodes déterminées (Référence annexe 1 - Onglet 1)

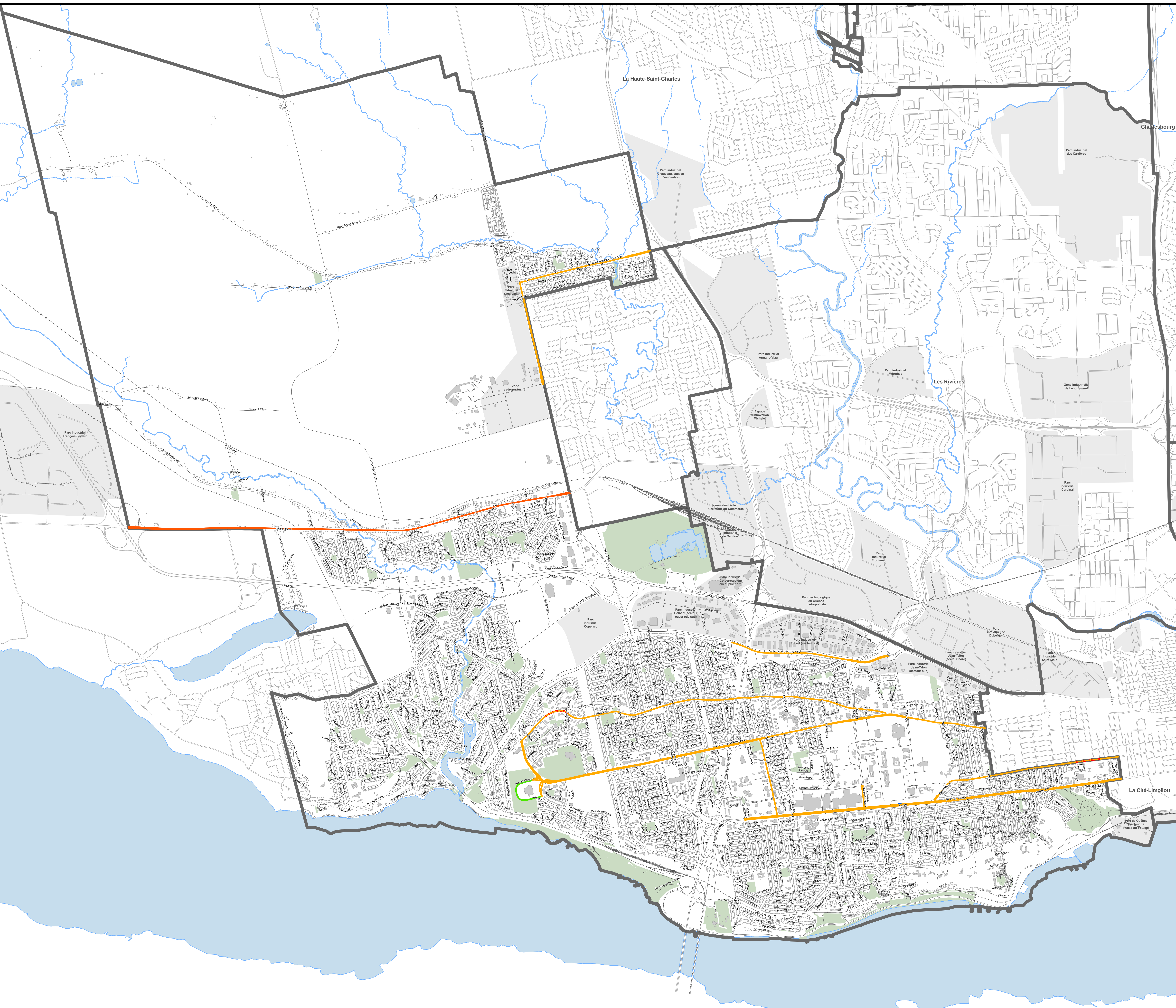
- Réseau routier (hors arrondissement)
- Voie ferrée
- Bâtiment principal
- Parc et espace vert
- Cours d'eau
- Parc industriel
- Limite d'arrondissement



ÉCHELLE : 1:18 000

RÈGLEMENT : R.A.V.Q.1390

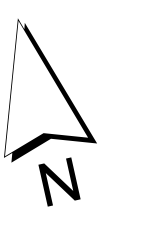
DATE DU PLAN : 14 avril 2021



**Limite de vitesse prescrite**

- Vitesse 70km/h
- Vitesse 60km/h
- Vitesse 50km/h
- Vitesse 40km/h
- Vitesse 30km/h
- Vitesse 20km/h
- Autres réseaux routiers
- - - Vitesse à périodes déterminées (Référence annexe I - Onglet 1)

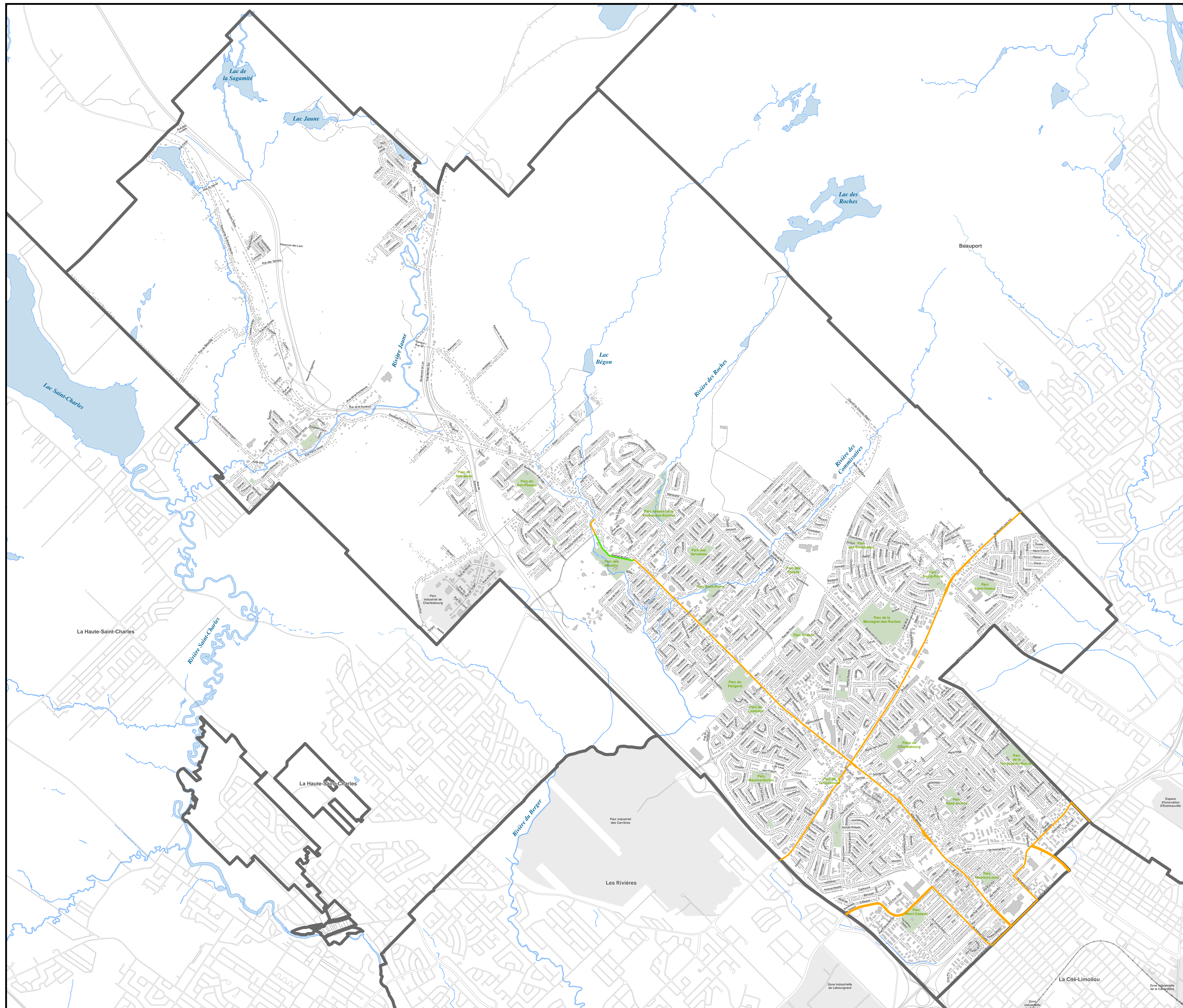
- Réseau routier (hors arrondissement)
- Voie ferrée
- Bâtiment principal
- Parc et espace vert
- Cours d'eau
- Parc industriel
- Limite d'arrondissement



ÉCHELLE : 1:15 000

RÈGLEMENT : R.A.V.Q.1390

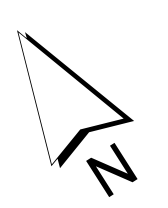
DATE DU PLAN : 14 avril 2021



Limite de vitesse prescrite

- Vitesse 70km/h
- Vitesse 60km/h
- Vitesse 50km/h
- Vitesse 40km/h
- Vitesse 30km/h
- Vitesse 20km/h
- Autres réseaux routiers
- - - Vitesse à périodes déterminées (Référence annexe I - Onglet 1)

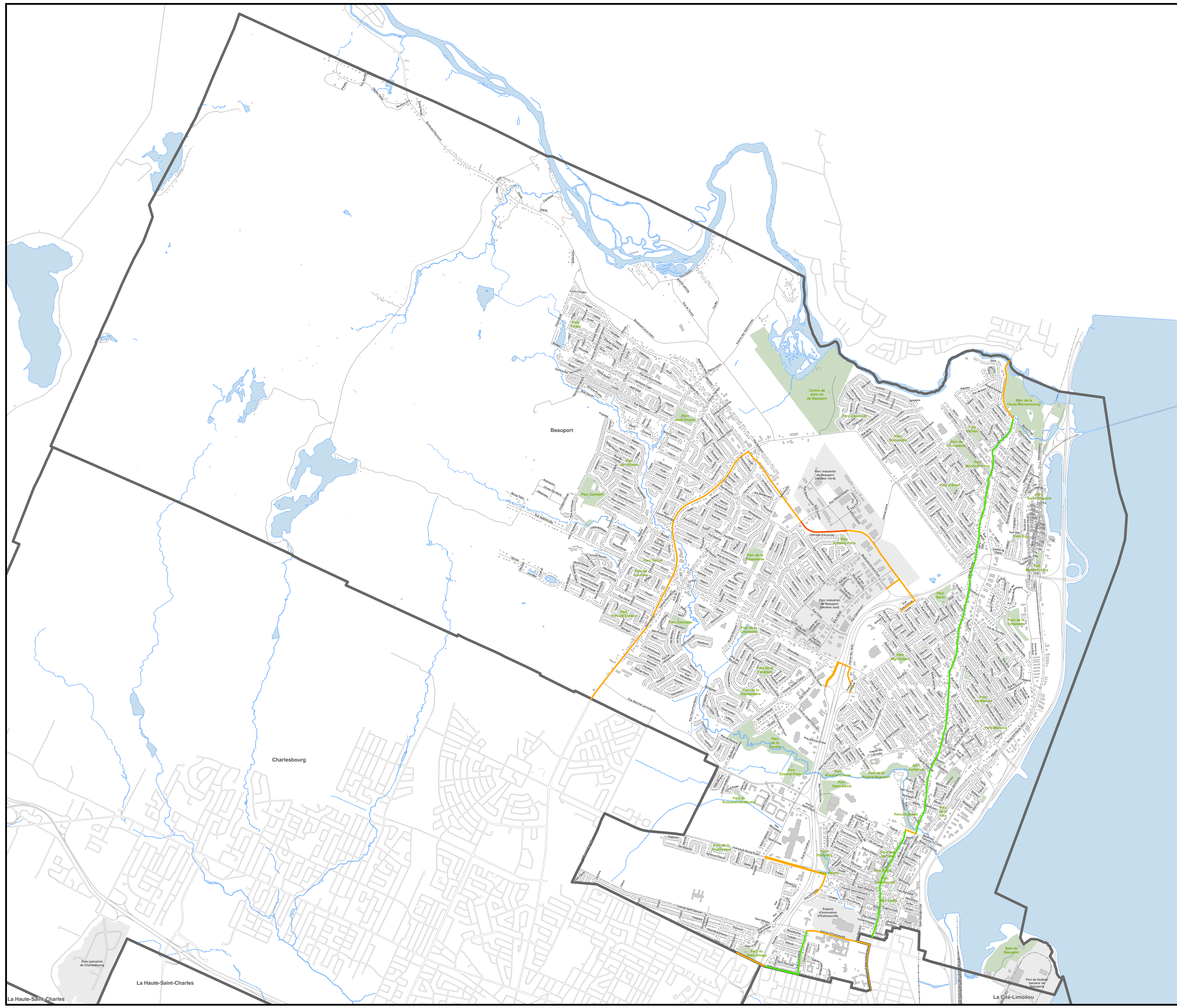
- Réseau routier (hors arrondissement)
- Voie ferrée
- Bâtiment principal
- Parc et espace vert
- Cours d'eau
- Parc industriel
- Limite d'arrondissement



ÉCHELLE : 1:15 000

RÈGLEMENT : R.A.V.Q.1390

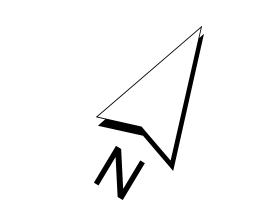
DATE DU PLAN : 14 avril 2021



Limite de vitesse prescrite

- Vitesse 70km/h
- Vitesse 60km/h
- Vitesse 50km/h
- Vitesse 40km/h
- Vitesse 30km/h
- Vitesse 20km/h
- Autres réseaux routiers
- - - Vitesse à périodes déterminées (Référence annexe I - Onglet 1)

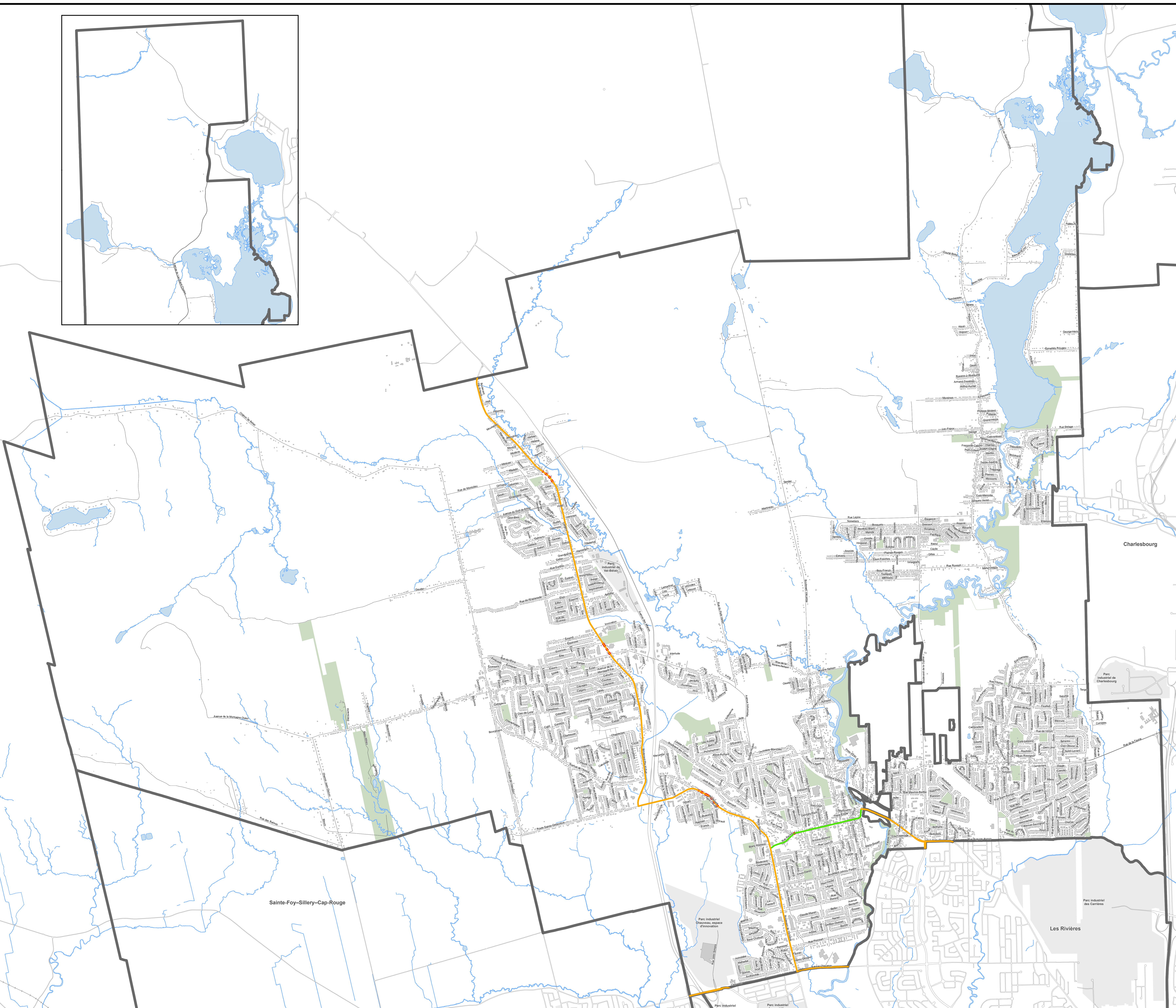
- Réseau routier (hors arrondissement)
- Voie ferrée
- Bâtiment principal
- Parc et espace vert
- Cours d'eau
- Parc industriel
- Limite d'arrondissement



ÉCHELLE : 1:19 000

RÈGLEMENT : R.A.V.Q.1390

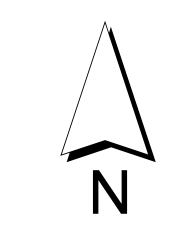
DATE DU PLAN : 14 avril 2021



**Limite de vitesse prescrite**

- Vitesse 70km/h
- Vitesse 60km/h
- Vitesse 50km/h
- Vitesse 40km/h
- Vitesse 30km/h
- Vitesse 20km/h
- Autres réseaux routiers
- - - Vitesse à périodes déterminées (Référence annexe I - Onglet 1)

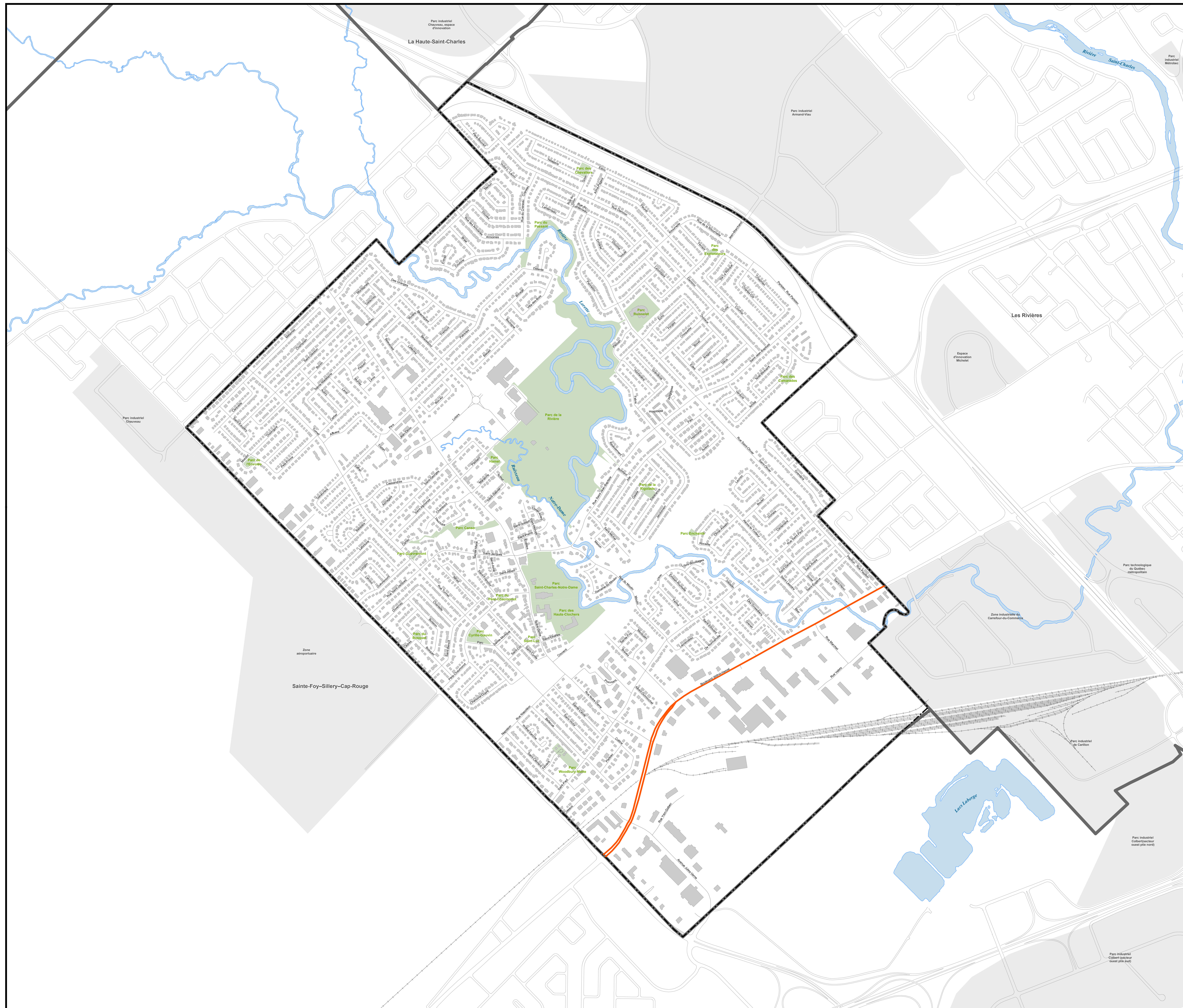
- Réseau routier (hors arrondissement)
- Voie ferrée
- Bâtiment principal
- Parc et espace vert
- Cours d'eau
- Parc industriel
- Limite d'arrondissement
- Ville de L'Ancienne-Lorette



ÉCHELLE : 1:6 000

RÈGLEMENT : R.A.V.Q.1390

DATE DU PLAN : 17 mai 2021



Limite de vitesse prescrite

- Vitesse 70km/h
- Vitesse 60km/h
- Vitesse 50km/h
- Vitesse 40km/h
- Vitesse 30km/h
- Vitesse 20km/h
- Autres réseaux routiers
- - - Vitesse à périodes déterminées (Référence annexe I - Onglet 1)

- Réseau routier (hors arrondissement)
- Voie ferrée
- Bâtiment principal
- Parc et espace vert
- Cours d'eau
- Parc industriel
- Limite d'arrondissement
- Ville de Saint-Augustin-de-Desmaures



ÉCHELLE : 1:8 000

RÈGLEMENT : R.A.V.Q.1390

DATE DU PLAN : 17 mai 2021

