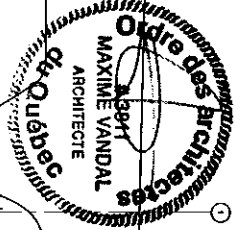


**DOCUMENT NUMÉRO 8**

**TERRITOIRE CONSTITUÉ DU LOT NUMÉRO 1 477 656  
DU CADASTRE DU QUÉBEC**

**PLANS DE CONSTRUCTION**



RUE DE ST-VALLIER EST  
1 479 002

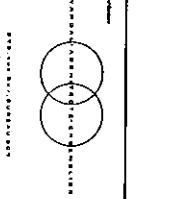
RUE DES VOLTIGEURS  
1 479 099

RUE CHRISTOPHE-COLUMB EST  
1 479 202

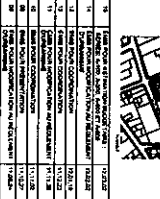
235 DE ST-VALLIER EST - QUÉBEC - Q1K 2M4	
Superficie du terrain:	1 115,8 m <sup>2</sup> (123 012 sq ft)
Superficie bâtie occupée par le bâtiment:	1 144,2 m <sup>2</sup> (123 317 sq ft)
Superficie bâtie au sol du bâtiment:	1 170,2 m <sup>2</sup> (125 865 sq ft)
Superficie d'usage résidentiel:	4 734,8 m <sup>2</sup> (509 954 sq ft)
Superficie d'usage commercial:	198 m <sup>2</sup> (21 365 sq ft)
Superficie d'usage agricole:	219 m <sup>2</sup> (23 527 sq ft)
Classe de réglementation: 40	



PLAN - AMÉNAGEMENT	
PROJET:	3227 F-01
DATE:	11/13/20
PROJETANT:	MAXIME VANDAL ARCHITECTE
PROJETANT:	1418 RUE DE LA SAISON, QUÉBEC, QUÉBEC G1R 1R6
PROJETANT:	514 910066
PROJETANT:	A001
PROJETANT:	19



1	TRAVAIL DE CONSTRUCTION	17,282 \$
2	TRAVAIL DE DÉMOLITION	17,282 \$
3	TRAVAIL DE DÉMOLITION	17,282 \$
4	TRAVAIL DE DÉMOLITION	17,282 \$
5	TRAVAIL DE DÉMOLITION	17,282 \$
6	TRAVAIL DE DÉMOLITION	17,282 \$
7	TRAVAIL DE DÉMOLITION	17,282 \$
8	TRAVAIL DE DÉMOLITION	17,282 \$
9	TRAVAIL DE DÉMOLITION	17,282 \$
10	TRAVAIL DE DÉMOLITION	17,282 \$
11	TRAVAIL DE DÉMOLITION	17,282 \$
12	TRAVAIL DE DÉMOLITION	17,282 \$
13	TRAVAIL DE DÉMOLITION	17,282 \$
14	TRAVAIL DE DÉMOLITION	17,282 \$
15	TRAVAIL DE DÉMOLITION	17,282 \$
16	TRAVAIL DE DÉMOLITION	17,282 \$
17	TRAVAIL DE DÉMOLITION	17,282 \$
18	TRAVAIL DE DÉMOLITION	17,282 \$
19	TRAVAIL DE DÉMOLITION	17,282 \$
20	TRAVAIL DE DÉMOLITION	17,282 \$
21	TRAVAIL DE DÉMOLITION	17,282 \$
22	TRAVAIL DE DÉMOLITION	17,282 \$
23	TRAVAIL DE DÉMOLITION	17,282 \$
24	TRAVAIL DE DÉMOLITION	17,282 \$
25	TRAVAIL DE DÉMOLITION	17,282 \$
26	TRAVAIL DE DÉMOLITION	17,282 \$
27	TRAVAIL DE DÉMOLITION	17,282 \$
28	TRAVAIL DE DÉMOLITION	17,282 \$
29	TRAVAIL DE DÉMOLITION	17,282 \$
30	TRAVAIL DE DÉMOLITION	17,282 \$
31	TRAVAIL DE DÉMOLITION	17,282 \$
32	TRAVAIL DE DÉMOLITION	17,282 \$
33	TRAVAIL DE DÉMOLITION	17,282 \$
34	TRAVAIL DE DÉMOLITION	17,282 \$
35	TRAVAIL DE DÉMOLITION	17,282 \$
36	TRAVAIL DE DÉMOLITION	17,282 \$
37	TRAVAIL DE DÉMOLITION	17,282 \$
38	TRAVAIL DE DÉMOLITION	17,282 \$
39	TRAVAIL DE DÉMOLITION	17,282 \$
40	TRAVAIL DE DÉMOLITION	17,282 \$
41	TRAVAIL DE DÉMOLITION	17,282 \$
42	TRAVAIL DE DÉMOLITION	17,282 \$
43	TRAVAIL DE DÉMOLITION	17,282 \$
44	TRAVAIL DE DÉMOLITION	17,282 \$
45	TRAVAIL DE DÉMOLITION	17,282 \$
46	TRAVAIL DE DÉMOLITION	17,282 \$
47	TRAVAIL DE DÉMOLITION	17,282 \$
48	TRAVAIL DE DÉMOLITION	17,282 \$
49	TRAVAIL DE DÉMOLITION	17,282 \$
50	TRAVAIL DE DÉMOLITION	17,282 \$
51	TRAVAIL DE DÉMOLITION	17,282 \$
52	TRAVAIL DE DÉMOLITION	17,282 \$
53	TRAVAIL DE DÉMOLITION	17,282 \$
54	TRAVAIL DE DÉMOLITION	17,282 \$
55	TRAVAIL DE DÉMOLITION	17,282 \$
56	TRAVAIL DE DÉMOLITION	17,282 \$
57	TRAVAIL DE DÉMOLITION	17,282 \$
58	TRAVAIL DE DÉMOLITION	17,282 \$
59	TRAVAIL DE DÉMOLITION	17,282 \$
60	TRAVAIL DE DÉMOLITION	17,282 \$
61	TRAVAIL DE DÉMOLITION	17,282 \$
62	TRAVAIL DE DÉMOLITION	17,282 \$
63	TRAVAIL DE DÉMOLITION	17,282 \$
64	TRAVAIL DE DÉMOLITION	17,282 \$
65	TRAVAIL DE DÉMOLITION	17,282 \$
66	TRAVAIL DE DÉMOLITION	17,282 \$
67	TRAVAIL DE DÉMOLITION	17,282 \$
68	TRAVAIL DE DÉMOLITION	17,282 \$
69	TRAVAIL DE DÉMOLITION	17,282 \$
70	TRAVAIL DE DÉMOLITION	17,282 \$
71	TRAVAIL DE DÉMOLITION	17,282 \$
72	TRAVAIL DE DÉMOLITION	17,282 \$
73	TRAVAIL DE DÉMOLITION	17,282 \$
74	TRAVAIL DE DÉMOLITION	17,282 \$
75	TRAVAIL DE DÉMOLITION	17,282 \$
76	TRAVAIL DE DÉMOLITION	17,282 \$
77	TRAVAIL DE DÉMOLITION	17,282 \$
78	TRAVAIL DE DÉMOLITION	17,282 \$
79	TRAVAIL DE DÉMOLITION	17,282 \$
80	TRAVAIL DE DÉMOLITION	17,282 \$
81	TRAVAIL DE DÉMOLITION	17,282 \$
82	TRAVAIL DE DÉMOLITION	17,282 \$
83	TRAVAIL DE DÉMOLITION	17,282 \$
84	TRAVAIL DE DÉMOLITION	17,282 \$
85	TRAVAIL DE DÉMOLITION	17,282 \$
86	TRAVAIL DE DÉMOLITION	17,282 \$
87	TRAVAIL DE DÉMOLITION	17,282 \$
88	TRAVAIL DE DÉMOLITION	17,282 \$
89	TRAVAIL DE DÉMOLITION	17,282 \$
90	TRAVAIL DE DÉMOLITION	17,282 \$
91	TRAVAIL DE DÉMOLITION	17,282 \$
92	TRAVAIL DE DÉMOLITION	17,282 \$
93	TRAVAIL DE DÉMOLITION	17,282 \$
94	TRAVAIL DE DÉMOLITION	17,282 \$
95	TRAVAIL DE DÉMOLITION	17,282 \$
96	TRAVAIL DE DÉMOLITION	17,282 \$
97	TRAVAIL DE DÉMOLITION	17,282 \$
98	TRAVAIL DE DÉMOLITION	17,282 \$
99	TRAVAIL DE DÉMOLITION	17,282 \$
100	TRAVAIL DE DÉMOLITION	17,282 \$



NOTES GÉNÉRALES

1. Le présent plan est un document de travail et ne doit pas être utilisé sans la supervision de l'architecte.

2. Les dimensions indiquées sur le plan sont à titre indicatif et peuvent varier en fonction des conditions de construction.

3. Les matériaux et les finitions doivent être spécifiés dans le cahier des charges.

4. Les travaux de construction doivent être effectués conformément aux plans et aux spécifications.

5. Les travaux de démolition doivent être effectués conformément aux plans et aux spécifications.

6. Les travaux de démolition doivent être effectués conformément aux plans et aux spécifications.

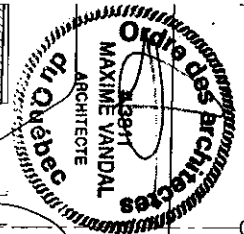
7. Les travaux de démolition doivent être effectués conformément aux plans et aux spécifications.

8. Les travaux de démolition doivent être effectués conformément aux plans et aux spécifications.

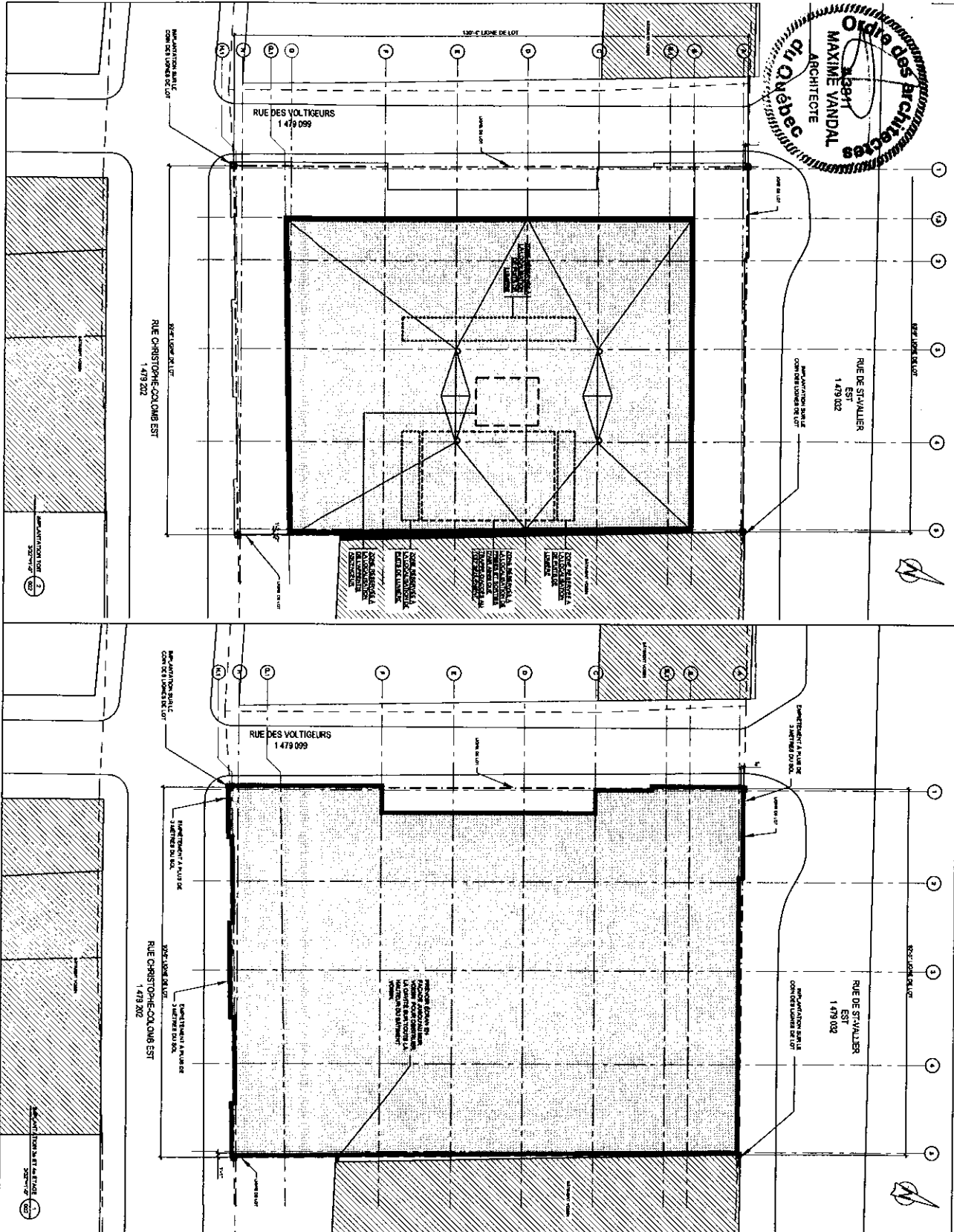
9. Les travaux de démolition doivent être effectués conformément aux plans et aux spécifications.

10. Les travaux de démolition doivent être effectués conformément aux plans et aux spécifications.

235 DE ST-VALLIER E.



Ordre des Architectes  
du Québec  
Maxime Vandal  
Architecte



235 DE ST-JALLIER E.

NOTES GÉNÉRALES

1. Les dimensions indiquées sur ce plan sont des dimensions apparentes. Les dimensions réelles peuvent varier en raison de la façon dont les murs ont été construits.

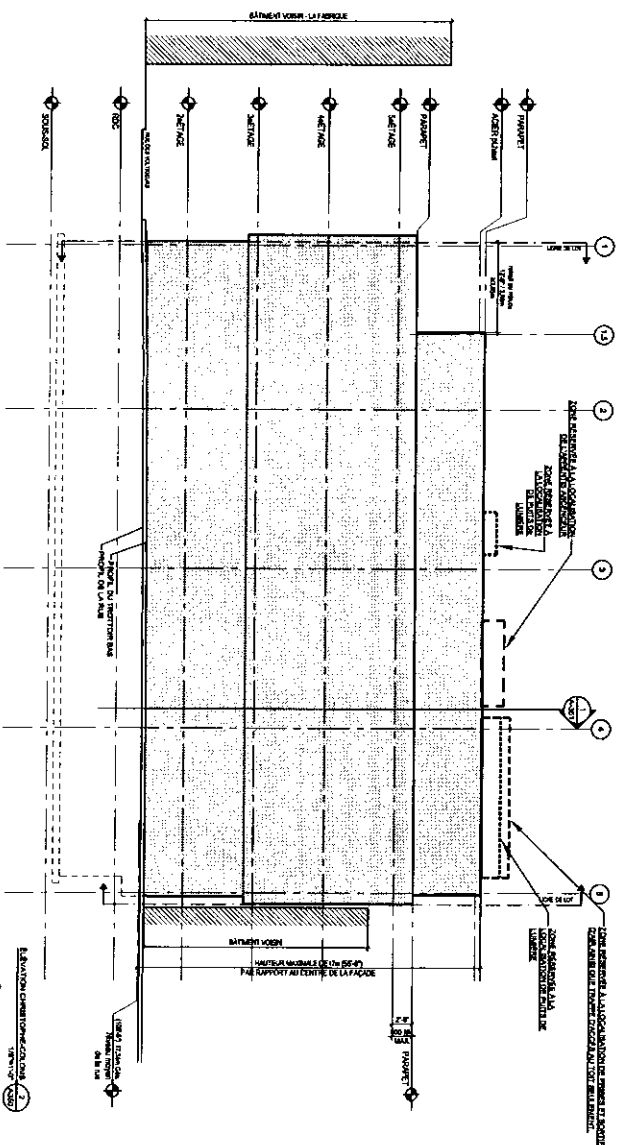
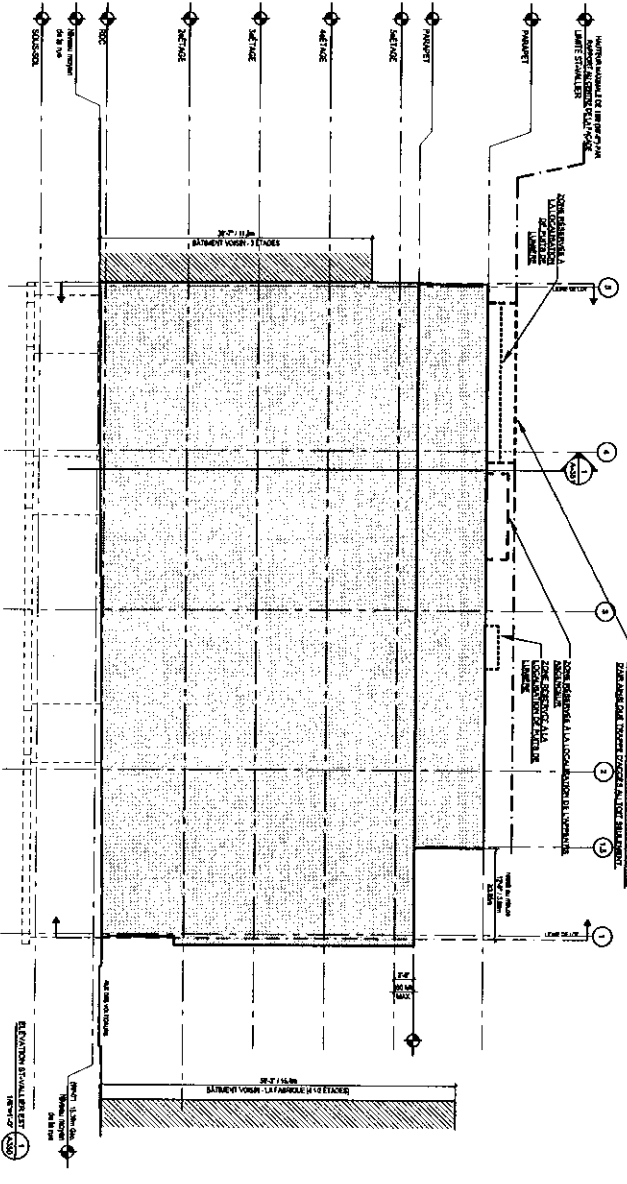
2. Les dimensions indiquées sur ce plan sont des dimensions apparentes. Les dimensions réelles peuvent varier en raison de la façon dont les murs ont été construits.

3. Les dimensions indiquées sur ce plan sont des dimensions apparentes. Les dimensions réelles peuvent varier en raison de la façon dont les murs ont été construits.

N°	DESCRIPTION	DATE
1	PROJET DE PLAN DE RÉPARTITION	2022-07-15
2	PROJET DE PLAN DE RÉPARTITION	2022-07-15
3	PROJET DE PLAN DE RÉPARTITION	2022-07-15
4	PROJET DE PLAN DE RÉPARTITION	2022-07-15
5	PROJET DE PLAN DE RÉPARTITION	2022-07-15
6	PROJET DE PLAN DE RÉPARTITION	2022-07-15
7	PROJET DE PLAN DE RÉPARTITION	2022-07-15
8	PROJET DE PLAN DE RÉPARTITION	2022-07-15
9	PROJET DE PLAN DE RÉPARTITION	2022-07-15
10	PROJET DE PLAN DE RÉPARTITION	2022-07-15
11	PROJET DE PLAN DE RÉPARTITION	2022-07-15
12	PROJET DE PLAN DE RÉPARTITION	2022-07-15
13	PROJET DE PLAN DE RÉPARTITION	2022-07-15
14	PROJET DE PLAN DE RÉPARTITION	2022-07-15
15	PROJET DE PLAN DE RÉPARTITION	2022-07-15
16	PROJET DE PLAN DE RÉPARTITION	2022-07-15
17	PROJET DE PLAN DE RÉPARTITION	2022-07-15
18	PROJET DE PLAN DE RÉPARTITION	2022-07-15
19	PROJET DE PLAN DE RÉPARTITION	2022-07-15
20	PROJET DE PLAN DE RÉPARTITION	2022-07-15
21	PROJET DE PLAN DE RÉPARTITION	2022-07-15
22	PROJET DE PLAN DE RÉPARTITION	2022-07-15
23	PROJET DE PLAN DE RÉPARTITION	2022-07-15
24	PROJET DE PLAN DE RÉPARTITION	2022-07-15
25	PROJET DE PLAN DE RÉPARTITION	2022-07-15
26	PROJET DE PLAN DE RÉPARTITION	2022-07-15
27	PROJET DE PLAN DE RÉPARTITION	2022-07-15
28	PROJET DE PLAN DE RÉPARTITION	2022-07-15
29	PROJET DE PLAN DE RÉPARTITION	2022-07-15
30	PROJET DE PLAN DE RÉPARTITION	2022-07-15
31	PROJET DE PLAN DE RÉPARTITION	2022-07-15
32	PROJET DE PLAN DE RÉPARTITION	2022-07-15
33	PROJET DE PLAN DE RÉPARTITION	2022-07-15
34	PROJET DE PLAN DE RÉPARTITION	2022-07-15
35	PROJET DE PLAN DE RÉPARTITION	2022-07-15
36	PROJET DE PLAN DE RÉPARTITION	2022-07-15
37	PROJET DE PLAN DE RÉPARTITION	2022-07-15
38	PROJET DE PLAN DE RÉPARTITION	2022-07-15
39	PROJET DE PLAN DE RÉPARTITION	2022-07-15
40	PROJET DE PLAN DE RÉPARTITION	2022-07-15
41	PROJET DE PLAN DE RÉPARTITION	2022-07-15
42	PROJET DE PLAN DE RÉPARTITION	2022-07-15
43	PROJET DE PLAN DE RÉPARTITION	2022-07-15
44	PROJET DE PLAN DE RÉPARTITION	2022-07-15
45	PROJET DE PLAN DE RÉPARTITION	2022-07-15
46	PROJET DE PLAN DE RÉPARTITION	2022-07-15
47	PROJET DE PLAN DE RÉPARTITION	2022-07-15
48	PROJET DE PLAN DE RÉPARTITION	2022-07-15
49	PROJET DE PLAN DE RÉPARTITION	2022-07-15
50	PROJET DE PLAN DE RÉPARTITION	2022-07-15

PLAN - AMÉNAGEMENT

PROJET	DATE	PROJET
235 DE ST-JALLIER E.	2022-07-15	A002
111138	11.11.24	5
111138	11.11.24	
V. B. 8083		

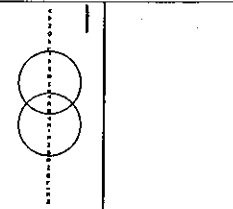


295 DE ST-VALLIER E.

**NOTES GENERALES**

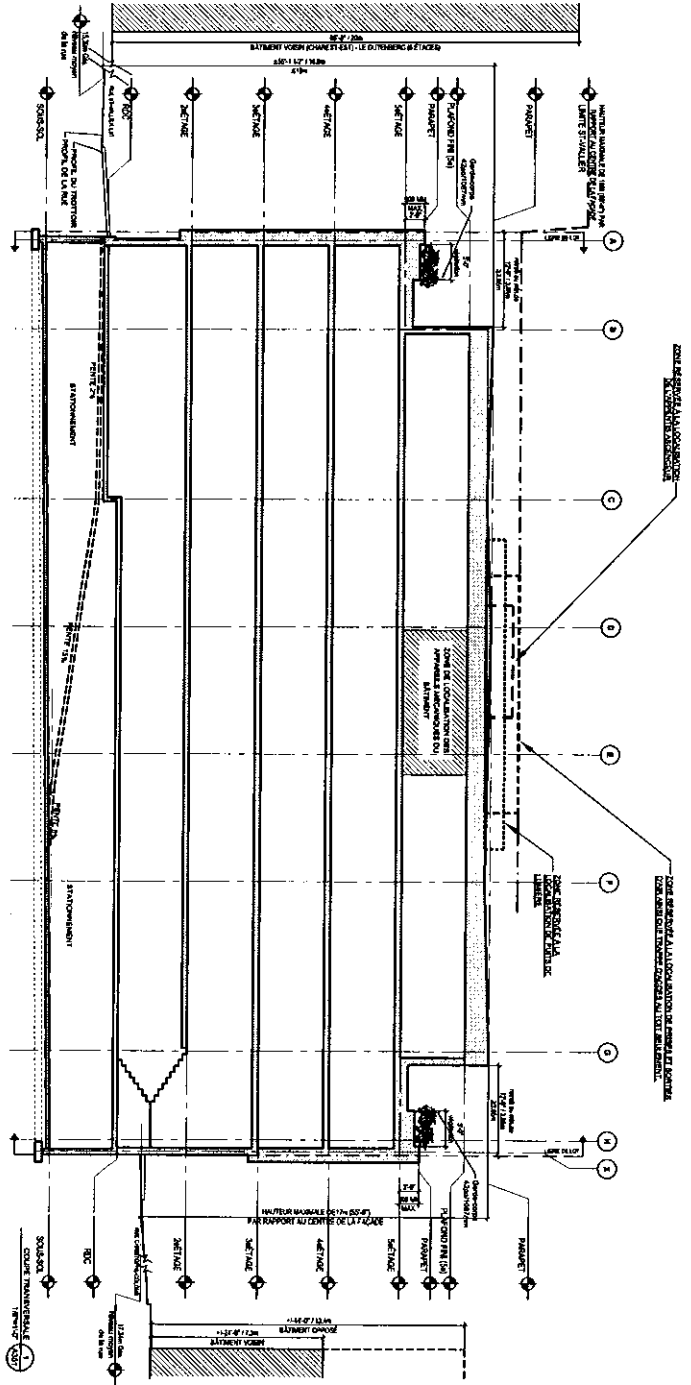
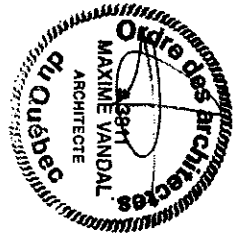
Les notes générales ont été lues et approuvées par les propriétaires et le dessinateur. Les modifications apportées aux plans ont été indiquées par des traits de couleur. Les notes générales ont été lues et approuvées par les propriétaires et le dessinateur. Les modifications apportées aux plans ont été indiquées par des traits de couleur. Les notes générales ont été lues et approuvées par les propriétaires et le dessinateur. Les modifications apportées aux plans ont été indiquées par des traits de couleur.

NO	DESCRIPTION	DATE
1	PROJET DE CONSTRUCTION	1982-03
2	PROJET DE CONSTRUCTION	1982-03
3	PROJET DE CONSTRUCTION	1982-03
4	PROJET DE CONSTRUCTION	1982-03
5	PROJET DE CONSTRUCTION	1982-03
6	PROJET DE CONSTRUCTION	1982-03
7	PROJET DE CONSTRUCTION	1982-03
8	PROJET DE CONSTRUCTION	1982-03
9	PROJET DE CONSTRUCTION	1982-03
10	PROJET DE CONSTRUCTION	1982-03
11	PROJET DE CONSTRUCTION	1982-03
12	PROJET DE CONSTRUCTION	1982-03
13	PROJET DE CONSTRUCTION	1982-03
14	PROJET DE CONSTRUCTION	1982-03
15	PROJET DE CONSTRUCTION	1982-03
16	PROJET DE CONSTRUCTION	1982-03
17	PROJET DE CONSTRUCTION	1982-03
18	PROJET DE CONSTRUCTION	1982-03
19	PROJET DE CONSTRUCTION	1982-03
20	PROJET DE CONSTRUCTION	1982-03


  
**Ordre des Architectes du Québec**  
 1897  
**MAXIME VANDAL**  
 ARCHITECTE

**ELEVATIONS-  
 AVANT ET ARRIERE**

PROJET	1982-03
CLIENT	ASSO
DRAWING NO.	ASSO
DATE	1982-03
SCALE	1/50



235 DE ST-VALLIER E.

NOTES GENERALES

1. Le présent document est la propriété de l'architecte. Toute réimpression ou utilisation non autorisée sans la permission écrite de l'architecte est formellement interdite.

2. Toute réimpression ou utilisation non autorisée sans la permission écrite de l'architecte est formellement interdite.

3. Toute réimpression ou utilisation non autorisée sans la permission écrite de l'architecte est formellement interdite.

4. Toute réimpression ou utilisation non autorisée sans la permission écrite de l'architecte est formellement interdite.

5. Toute réimpression ou utilisation non autorisée sans la permission écrite de l'architecte est formellement interdite.

6. Toute réimpression ou utilisation non autorisée sans la permission écrite de l'architecte est formellement interdite.

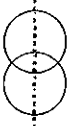
7. Toute réimpression ou utilisation non autorisée sans la permission écrite de l'architecte est formellement interdite.

8. Toute réimpression ou utilisation non autorisée sans la permission écrite de l'architecte est formellement interdite.

9. Toute réimpression ou utilisation non autorisée sans la permission écrite de l'architecte est formellement interdite.

10. Toute réimpression ou utilisation non autorisée sans la permission écrite de l'architecte est formellement interdite.

1	HAUTEUR MAJEUR (67.70 M)	67.70
2	HAUTEUR MAJEUR (67.70 M)	67.70
3	HAUTEUR MAJEUR (67.70 M)	67.70
4	HAUTEUR MAJEUR (67.70 M)	67.70
5	HAUTEUR MAJEUR (67.70 M)	67.70
6	HAUTEUR MAJEUR (67.70 M)	67.70
7	HAUTEUR MAJEUR (67.70 M)	67.70
8	HAUTEUR MAJEUR (67.70 M)	67.70
9	HAUTEUR MAJEUR (67.70 M)	67.70
10	HAUTEUR MAJEUR (67.70 M)	67.70



COUPE TRANSVERSALE

Titre	COUPE TRANSVERSALE
N°	11/13/24
Client	ASS1
Architecte	Maxime Vandral
Date	15/05/2015
Échelle	1/50