

ANNEXE VI

LOT NUMÉRO 5412641 - PLANS DE CONSTRUCTION APPROUVÉS

No du règlement : R.C.A.IV.Q. 4

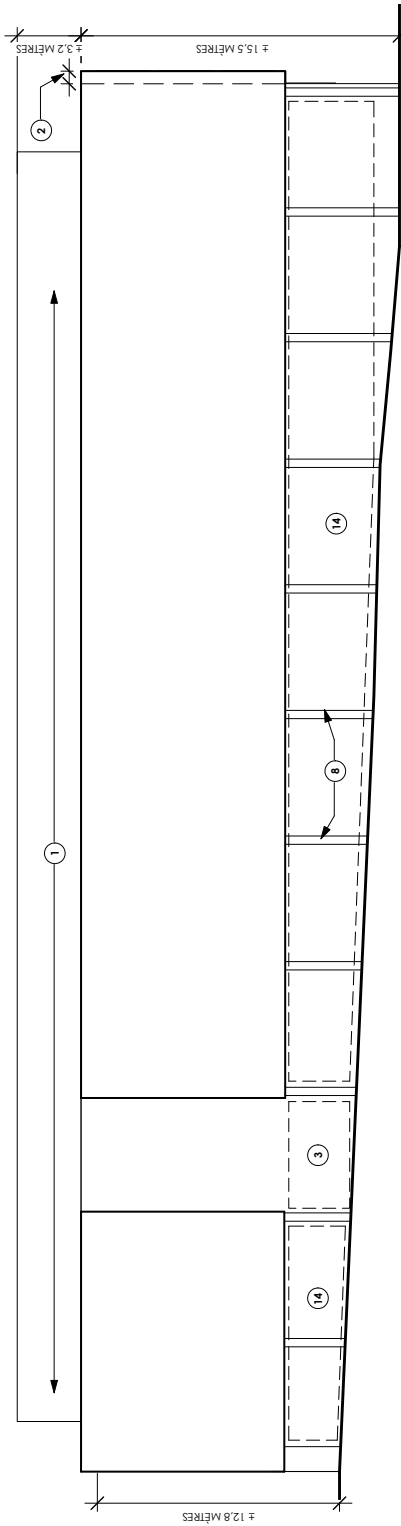
Préparé par : M.M.

No du plan : RCA1VQ4PC02A

Échelle : _____

LÉGENDE

- | | |
|--|--|
| <p>1 AIRE DE LOCALISATION DES ESPACES PRIVÉS AUX LOCUMENTS SUR LA RUE (RUE/LEU)
STRUCTURE EN BÉTON APPARTEAU AU REZ-DE-CHAUSSEE
POSITIONNEMENT ET DIMENSIONNEMENT APPROXIMATIF</p> <p>2 AIRE DE LOCALISATION DES ESPACES PRIVÉS AUX LOCUMENTS SUR LA RUE (RUE/LEU)
STRUCTURE EN BÉTON APPARTEAU AU REZ-DE-CHAUSSEE
POSITIONNEMENT ET DIMENSIONNEMENT APPROXIMATIF</p> <p>3 AIRE DE LOCALISATION DES ESPACES PRIVÉS AUX LOCUMENTS SUR LA RUE (RUE/LEU)
STRUCTURE EN BÉTON APPARTEAU AU REZ-DE-CHAUSSEE
POSITIONNEMENT ET DIMENSIONNEMENT APPROXIMATIF</p> <p>4 AIRE DE LOCALISATION DES ESPACES PRIVÉS AUX LOCUMENTS SUR LA RUE (RUE/LEU)
STRUCTURE EN BÉTON APPARTEAU AU REZ-DE-CHAUSSEE
POSITIONNEMENT ET DIMENSIONNEMENT APPROXIMATIF</p> <p>5 AIRE DE LOCALISATION DES ESPACES PRIVÉS AUX LOCUMENTS SUR LA RUE (RUE/LEU)
STRUCTURE EN BÉTON APPARTEAU AU REZ-DE-CHAUSSEE
POSITIONNEMENT ET DIMENSIONNEMENT APPROXIMATIF</p> <p>6 AIRE DE LOCALISATION DES ESPACES PRIVÉS AUX LOCUMENTS SUR LA RUE (RUE/LEU)
STRUCTURE EN BÉTON APPARTEAU AU REZ-DE-CHAUSSEE
POSITIONNEMENT ET DIMENSIONNEMENT APPROXIMATIF</p> <p>7 AIRE DE LOCALISATION DES ESPACES PRIVÉS AUX LOCUMENTS SUR LA RUE (RUE/LEU)
STRUCTURE EN BÉTON APPARTEAU AU REZ-DE-CHAUSSEE
POSITIONNEMENT ET DIMENSIONNEMENT APPROXIMATIF</p> <p>8 AIRE DE LOCALISATION DES ESPACES PRIVÉS AUX LOCUMENTS SUR LA RUE (RUE/LEU)
STRUCTURE EN BÉTON APPARTEAU AU REZ-DE-CHAUSSEE
POSITIONNEMENT ET DIMENSIONNEMENT APPROXIMATIF</p> <p>9 AIRE DE LOCALISATION DES ESPACES PRIVÉS AUX LOCUMENTS SUR LA RUE (RUE/LEU)
STRUCTURE EN BÉTON APPARTEAU AU REZ-DE-CHAUSSEE
POSITIONNEMENT ET DIMENSIONNEMENT APPROXIMATIF</p> <p>10 AIRE DE LOCALISATION DES ESPACES PRIVÉS AUX LOCUMENTS SUR LA RUE (RUE/LEU)
STRUCTURE EN BÉTON APPARTEAU AU REZ-DE-CHAUSSEE
POSITIONNEMENT ET DIMENSIONNEMENT APPROXIMATIF</p> | <p>11 AIRE DE LOCALISATION DES ESPACES PRIVÉS AUX LOCUMENTS SUR LA RUE (RUE/LEU)
STRUCTURE EN BÉTON APPARTEAU AU REZ-DE-CHAUSSEE
POSITIONNEMENT ET DIMENSIONNEMENT APPROXIMATIF</p> <p>12 AIRE DE LOCALISATION DES ESPACES PRIVÉS AUX LOCUMENTS SUR LA RUE (RUE/LEU)
STRUCTURE EN BÉTON APPARTEAU AU REZ-DE-CHAUSSEE
POSITIONNEMENT ET DIMENSIONNEMENT APPROXIMATIF</p> <p>13 AIRE DE LOCALISATION DES ESPACES PRIVÉS AUX LOCUMENTS SUR LA RUE (RUE/LEU)
STRUCTURE EN BÉTON APPARTEAU AU REZ-DE-CHAUSSEE
POSITIONNEMENT ET DIMENSIONNEMENT APPROXIMATIF</p> <p>14 AIRE DE LOCALISATION DES ESPACES PRIVÉS AUX LOCUMENTS SUR LA RUE (RUE/LEU)
STRUCTURE EN BÉTON APPARTEAU AU REZ-DE-CHAUSSEE
POSITIONNEMENT ET DIMENSIONNEMENT APPROXIMATIF</p> <p>15 AIRE DE LOCALISATION DES ESPACES PRIVÉS AUX LOCUMENTS SUR LA RUE (RUE/LEU)
STRUCTURE EN BÉTON APPARTEAU AU REZ-DE-CHAUSSEE
POSITIONNEMENT ET DIMENSIONNEMENT APPROXIMATIF</p> |
|--|--|



1 ÉLÉVATION SUD

ANNEXE VI

LOT NUMÉRO 5412641 - PLANS DE CONSTRUCTION APPRUVÉS

No du règlement : R.C.A.IV.Q. 4

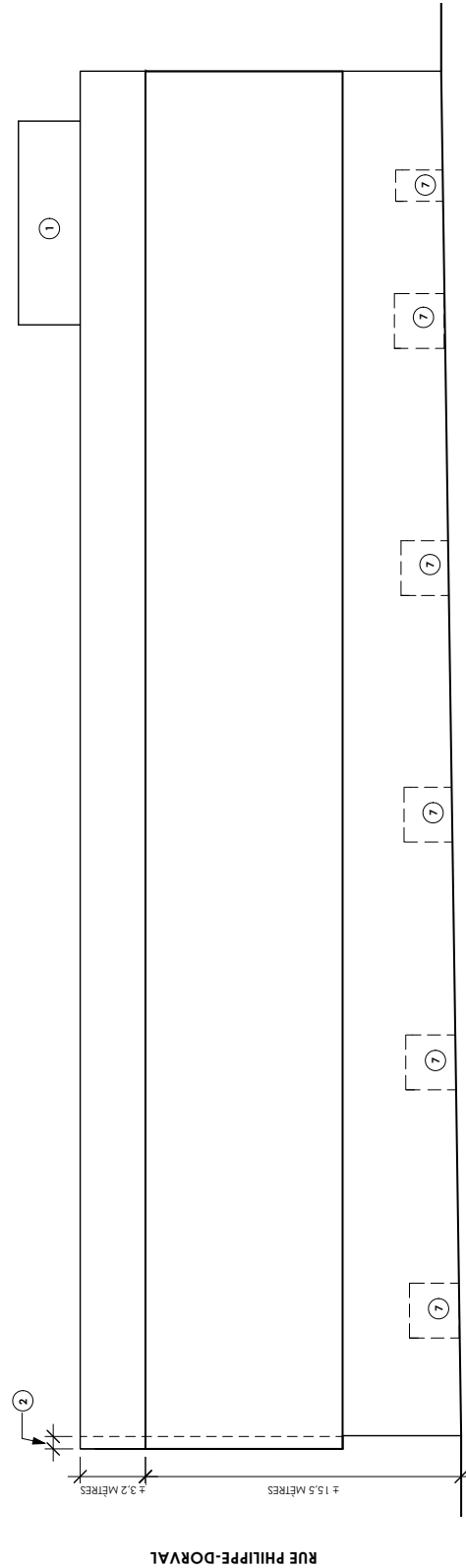
Préparé par : M.M.

No du plan : RCA1VQ4PC02C

Échelle : _____

LÉGENDE

1	APPRETS, ARBRES ET VÉGÉTATION, LES CROQUIS, VERTICES, LANSI, QUE DES ARBRES ET VÉGÉTATION SONT LOCALISÉS OU SAUF COMMUNIQUE APPRÉHENSÉMENT UN POURCENTAGE DE 20% DE L'AIR DE L'ÉPIQUE.	11	ARE DE LOCALISATION DES APPRETS D'AGREMENT CORRESPONDANT A UN MINIMUM DE 8 MÈTRES CORRESPONDANT LOCALISÉS.
2	APPRETS SUR LA VOIE PUBLIQUE DU MUR EXTÉRIEUR ET DES BALCONS FRANÇAIS.	12	ARE DE LOCALISATION APPROXIMATIVE DE LA SALLE D'ENTRÉE DES MARIÈRES RÉGULÉES.
3	ARE DE LOCALISATION DE L'ACCÈS AU HALL PRINCIPAL.	13	ARE DE LOCALISATION DE LA FENESTRATION DU LOCAL COMMERCIAL.
4	ARE DE LOCALISATION DES ACCÈS AU STATIONNEMENT SOUTERRAIN ET AU DÉBARCADER.	14	ARE DE LOCALISATION DU MIX VÉGÉTALISÉ.
5	ARE DE LOCALISATION DU BASSIN D'ÉPIQUE.	15	ARE DE LOCALISATION DES ESPACES À L'INTÉRIEUR DESQUELS SERONT VISÉS LES ÉLÉMENTS VISÉS.
6	ARE DE LOCALISATION DES ACCÈS PRIVÉS AUX LOGEMENTS SUR LA RUE RICHELIEU.	NOTE:	
7	STRUCTURE EN BRON APPARTEMENT AU REZ-DE-CHAUSSEE (POSITION ORIENT ET DIMENSIONNEMENT APPROXIMATIFS)	LES ÉLÉMENTS VISÉS SONT LES ÉLÉMENTS VISÉS À L'INTÉRIEUR DESQUELS SERONT VISÉS LES ÉLÉMENTS VISÉS.	
8	ARE DE LOCALISATION DES CIRCULATIONS VERTICALES	- OCCUPATION DE L'ESPACE EN FACE DE LA RUE ST-JEAN ENTRE LA CARRIÈRE DE POMPIÈRE ET LA RUE RICHELIEU.	
9	ARE DE LOCALISATION DES CIRCULATIONS HORIZONTALES EXTÉRIÈRES	- LES ÉLÉMENTS VISÉS SONT LES ÉLÉMENTS VISÉS À L'INTÉRIEUR DESQUELS SERONT VISÉS LES ÉLÉMENTS VISÉS.	
10	ARE DE LOCALISATION DES CIRCULATIONS HORIZONTALES EXTÉRIÈRES	- LA HAUTEUR REPRÉSENTÉE EN CÔTE LE PARAPET.	



1 ÉLÉVATION NORD

ANNEXE VI

LOT NUMÉRO 5412641 - PLANS DE CONSTRUCTION APPRUVÉS

No du règlement : R.C.A.1V.Q.4

Préparé par : M.M.

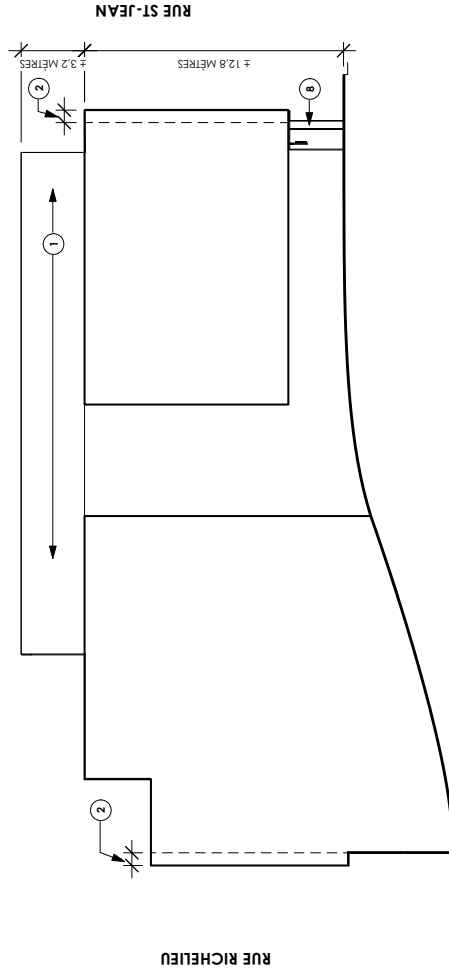
No du plan : RCA1VQ4PC02D

Échelle : _____

LÉGENDE

- 1 APPRENTIS-ARBRE ET LA SALLE MÉCANIQUE LES CIRCULATIONS VERTICALES, ANSI QUE DES AIRES HABITABLES, SOIT DES LOGEMENTS OU SALLE COMMUNE, LES APPRENTIS REPRÉSENTENT UN POURCENTAGE DE 30% DE L'AIRES DE L'ÉMINENT.
- 2 EMPRIÈRE SUR LA VOIE PUBLIQUE DU AIR EXTERIEUR ET DES BALCONS FRANÇAIS.
- 3 AIRE DE LOCALISATION DE L'ACCÈS AU HALL PRINCIPAL.
- 4 AIRE DE LOCALISATION DES ACCÈS AU STATIONNEMENT SOUTERRAIN ET AU DÉBARCADER.
- 5 AIRE DE LOCALISATION DE L'ACCÈS À LA COUR INTÉRIEURE.
- 6 AIRE DE LOCALISATION DU BASSIN DE RÉTENTION.
- 7 AIRE DE LOCALISATION DES ACCÈS PRIVÉS AUX LOGEMENTS SUR LA RUE RICHELIEU (POSITIONNEMENT ET DONNÉES APPROXIMATIVES)
- 8 AIRE DE LOCALISATION DES CIRCULATIONS VERTICALES
- 9 AIRE DE LOCALISATION DES CIRCULATIONS HORIZONTALES EXTERIEURES
- 10 AIRE DE LOCALISATION DES CIRCULATIONS HORIZONTALES EXTERIEURES
- 11 AIRE DE LOCALISATION DES ARBRES D'AGÈMENT CORRESPONDANT À UN MINIMUM DE 8 MÈTRES CARRÉS PAR LOGEMENT.
- 12 AIRE DE LOCALISATION DE L'ARBRE VERTÉ CORRESPONDANT À UN MINIMUM DE 7% DE LA SURFACE DU SITE.
- 13 AIRE DE LOCALISATION APPROXIMATIVE DE LA SALLE D'ENTRÉE DES MANÈRES RESIDUELLES.
- 14 AIRE DE LOCALISATION DE LA FIBRATION DU LOCAL COMMERCIAL.
- 15 AIRE DE LOCALISATION DU AIR VÉGÉTALE.

NOTES:
- LES AIRES DE LOCALISATION SONT DES ESPACES À L'INTERIEUR DESQUELS SEONT SITUÉS LES ÉLÉMENTS VISÉS.
- LES AIRES DE LOCALISATION SONT DES ESPACES À L'INTERIEUR DESQUELS SEONT SITUÉS LES ÉLÉMENTS VISÉS.
- ENTRÉE DE LOCAL COMMERCIAL ET AIRES D'ACCÈS.
- LES AIRES DE LOCALISATION SONT DES ESPACES À L'INTERIEUR DESQUELS SEONT SITUÉS LES ÉLÉMENTS VISÉS.
- PHOTOCOPIAL, CONTRÔLE AU RESEAU DE CHAUFFÉE, DES LUXES, COMMERCIAL, PNEUMATIQUES INDUSTRIELS ET DU CÔTÉ DE LA RUE RICHELIEU SONT ÉLÉMENTS UNIFORMEMENT DES USAGES RESIDUELLES, LES NIVEAUX
- LA HAUTEUR MAXIMALE REPRÉSENTÉE FUT ÊTRE REVUE À LA BASSE FONCTION DE LA TOPOGRAPHIE.
- LA HAUTEUR REPRÉSENTÉE INCLUT LE PARAPET.



1 ÉLÉVATION OUEST



SERVICE DE LA PLANIFICATION
ET DE LA COORDINATION DE
L'AMÉNAGEMENT DU TERRITOIRE

ANNEXE VI

LOT NUMÉRO 5412641 - PLANS DE CONSTRUCTION APPROUVÉS

No du règlement : R.C.A.IV.Q. 4

Préparé par : M.M.

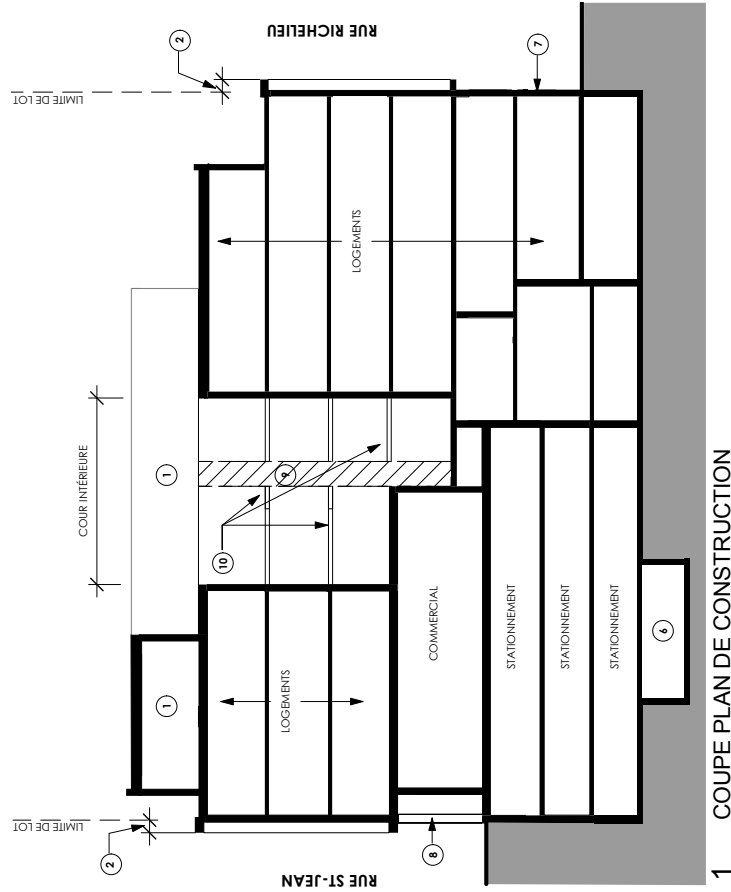
No du plan : RCA1VQ4PC02E

Échelle : _____

LÉGENDE

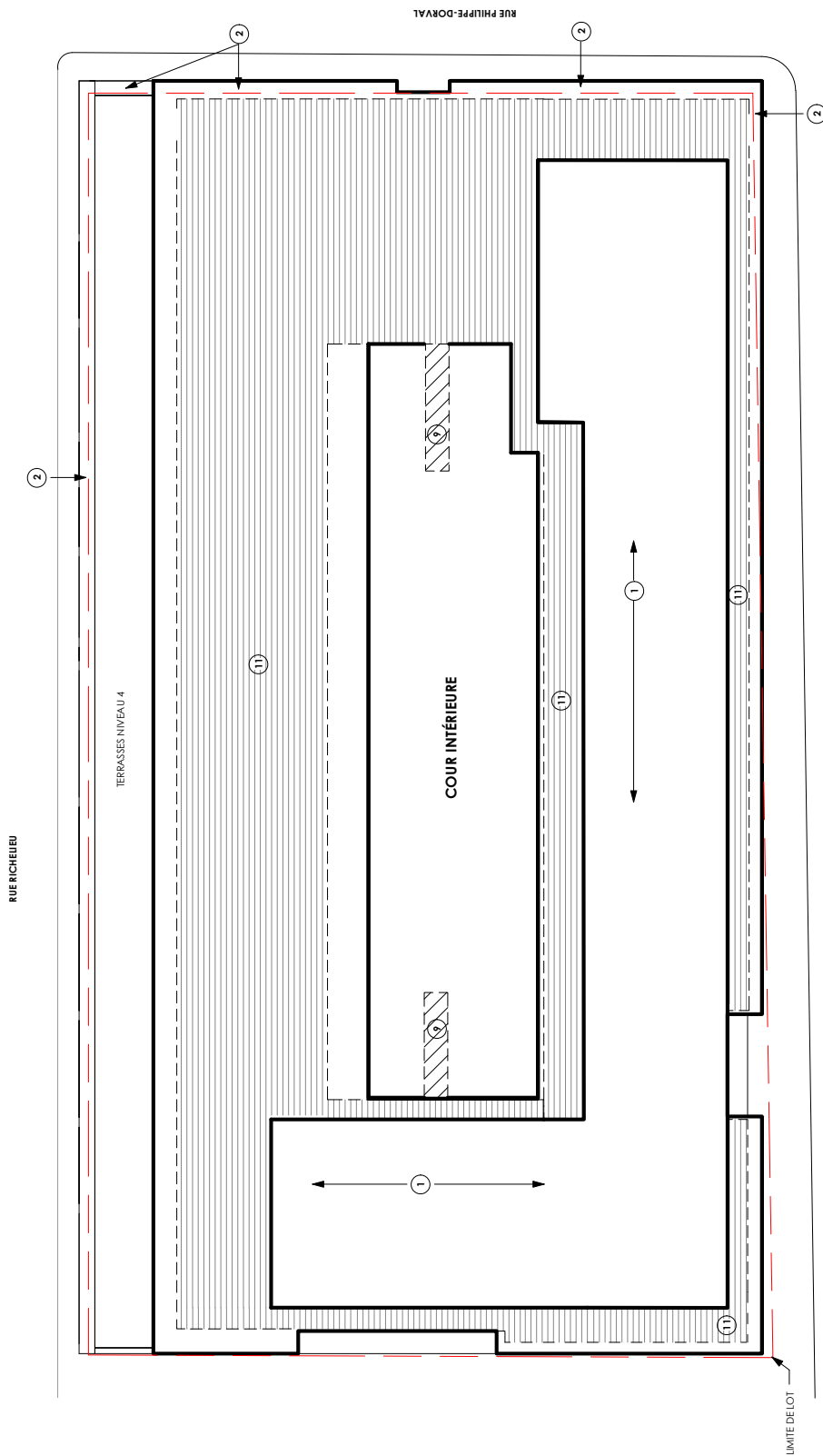
1	APPRENTIS ABRIENT LA SALLE MÉCANIQUE, LES CIRCULATIONS VERTICALES ANSI QU'APRÈS LE DÉPART DES APPRENTIS, LES CIRCULATIONS VERTICALES ANSI QU'APRÈS LE DÉPART DES APPRENTIS, REPRÉSENTENT UN POURCENTAGE DE 50% DE L'ARE DE PATURAGE	11	ARE DE LOCALISATION DES ARES D'ACRÈMENT CORRESPONDANT A UN MINIMUM DE 8 METRES CARRÉS PAR LOGEMENT
2	EMPIÈLEMENT SUR LA VOIE PUBLIQUE DU MUR EXTERIEUR ET DES BALCONS FRANÇAIS	12	ARE DE LOCALISATION DE L'ARE VERTÉ CORRESPONDANT A UN MINIMUM DE 7% DE LA SUPERFICIE DU SITE
3	ARE DE LOCALISATION DE L'ACCÈS AU HALL PRINCIPAL	13	ARE DE LOCALISATION APPROXIMATIVE DE LA SALLE D'ENTRÉES/ACCÈS DES MURÉS QU'APRÈS LE DÉPART DES APPRENTIS
4	ARE DE LOCALISATION DES ACCÈS AU STATIONNEMENT SOUTERRAIN ET AU STATIONNEMENT DE RUE	14	ARE DE LOCALISATION DE LA TERRASSATION DU LOCAL COMMERCIAL
5	ARE DE LOCALISATION DE L'ACCÈS À LA COUR INTÉRIEURE	15	ARE DE LOCALISATION DU MUR VÉGÉTALISÉ
6	ARE DE LOCALISATION DU BASSIN DE RÉTENTION		
7	ARE DE LOCALISATION DES ACCÈS PRIVÉS AUX LOGEMENTS SUR LA RUE RICHELIEU		
8	STRUCTURE EN BÉTON APPARENTE AU REZ-DE-CHAUSSEE (POSITIONNEMENT ET DIMENSIONNEMENT APPROXIMATIFS)		
9	ARE DE LOCALISATION DES CIRCULATIONS VERTICALES		
10	ARE DE LOCALISATION DES CIRCULATIONS HORIZONTALES EXTERIEURES		

NOTES
 - LES ÉLEVATIONS ILLUSTRENT PAS LA RÉSERVATION DE L'USAGE RÉSIDUEL, LES BALCONS, TERRASSES, OCCUPATION DES LOGES, EN ACCÈS DE LA RUE ST-JEAN, ENTRE LA CASERNE DE POMPIER ET LA RUE PHILIPPE-DORVAL, SONT ÉTABLIS AU REZ-DE-CHAUSSEE DES USAGES COMMERCIAUX, PUBLICS OU INDUSTRIELS
 - LES ÉLEVATIONS ILLUSTRENT PAS LA RÉSERVATION DE L'USAGE RÉSIDUEL, LES BALCONS, TERRASSES, OCCUPATION DES LOGES, EN ACCÈS DE LA RUE ST-JEAN, ENTRE LA CASERNE DE POMPIER ET LA RUE PHILIPPE-DORVAL, SONT ÉTABLIS AU REZ-DE-CHAUSSEE DES USAGES COMMERCIAUX, PUBLICS OU INDUSTRIELS
 - LA HAUTEUR MAXIMALE DES ÉLEVATIONS EST DÉTERMINÉE PAR LE PLAN DE LA BAISSE EN FONCTION DE LA TOPOGRAPHIE
 - LA HAUTEUR DES ÉLEVATIONS EST DÉTERMINÉE PAR LE PLAN



1 COUPE PLAN DE CONSTRUCTION





1 PLAN DE CONSTRUCTION - IMPLANTATION

A200



2015-02-17
190 ST-JEAN | 6



SERVICE DE LA PLANIFICATION
ET DE LA COORDINATION DE
L'AMÉNAGEMENT DU TERRITOIRE

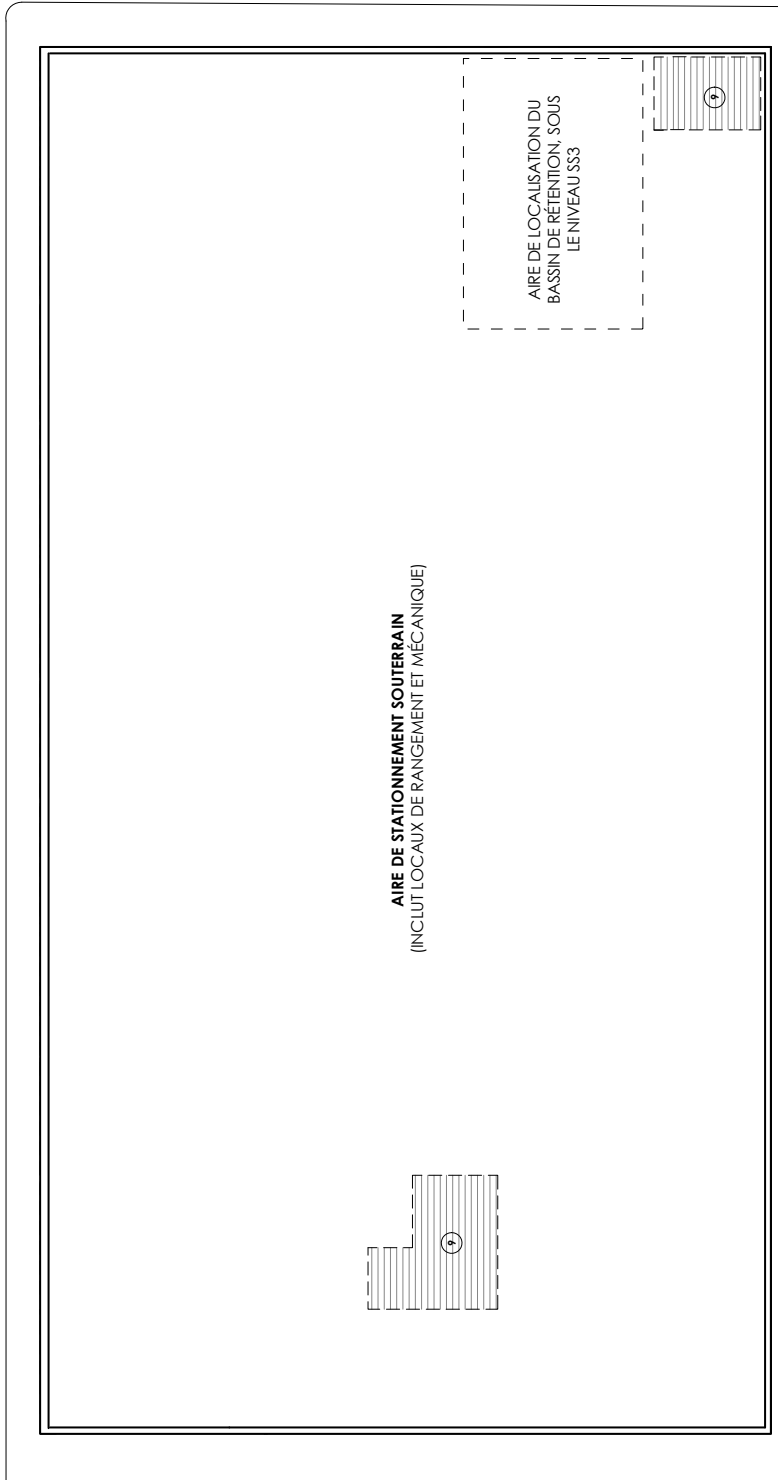
ANNEXE VI

LOT NUMÉRO 5412641 - PLANS DE CONSTRUCTION APPRUVÉS

No du règlement : R.C.A.IV.Q. 4
Préparé par : M.M.

No du plan : RCA1VQ4PC02F
Échelle : _____

RUE RICHELIEU



1 PLAN DE CONSTRUCTION - SS3

5



2015-02-17
190 ST-JEAN 7



SERVICE DE LA PLANIFICATION
ET DE LA COORDINATION DE
L'AMÉNAGEMENT DU TERRITOIRE

ANNEXE VI

LOT NUMÉRO 5412641 - PLANS DE CONSTRUCTION APPROUVÉS

No du règlement : R.C.A.1V.Q.4

Préparé par : M.M.

No du plan : RCA1VQ4PC02G

Échelle : _____

RUE RICHELIEU

RÉSIDENTIEL

AIRE DE STATIONNEMENT SOUTERRAIN
(INCLUT LOCAUX DE RANGEMENT, EMPLACEMENT
DES CONTENANTS DE MATIÈRES RÉSIDUELLES ET
MÉCANIQUE)

1 PLAN DE CONSTRUCTION - SS1

5



2015-02-17
190 ST-JEAN 9



SERVICE DE LA PLANIFICATION
ET DE LA COORDINATION DE
L'AMÉNAGEMENT DU TERRITOIRE

ANNEXE VI

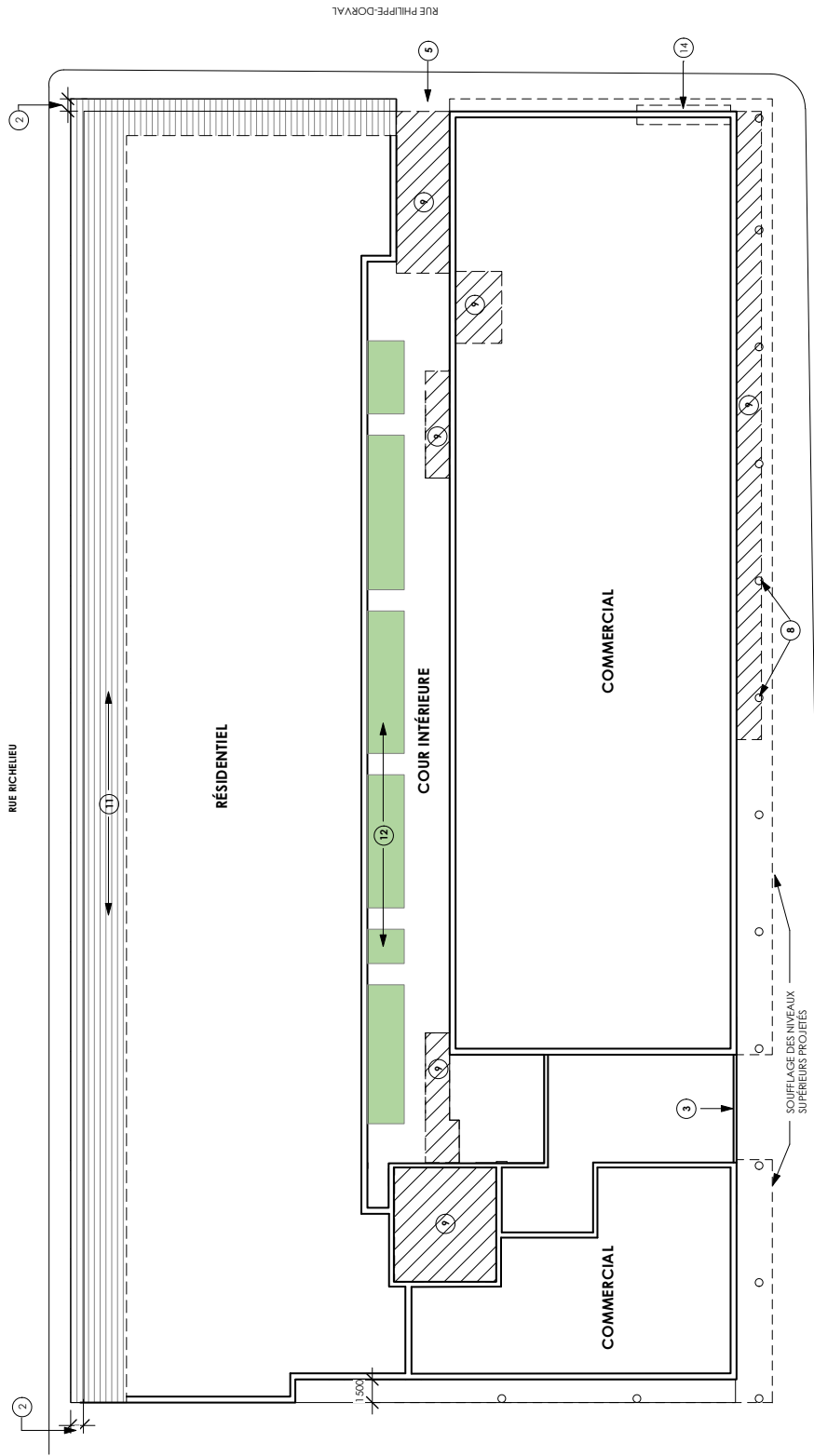
LOT NUMÉRO 5412641 - PLANS DE CONSTRUCTION APPROUVÉS

No du règlement : R.C.A.IV.Q. 4

Préparé par : M.M.

No du plan : RCA1VQ4PC02I

Échelle : _____



1 PLAN DE CONSTRUCTION - RDC

AZ00



2015-02-17
190 ST-JEAN | 10



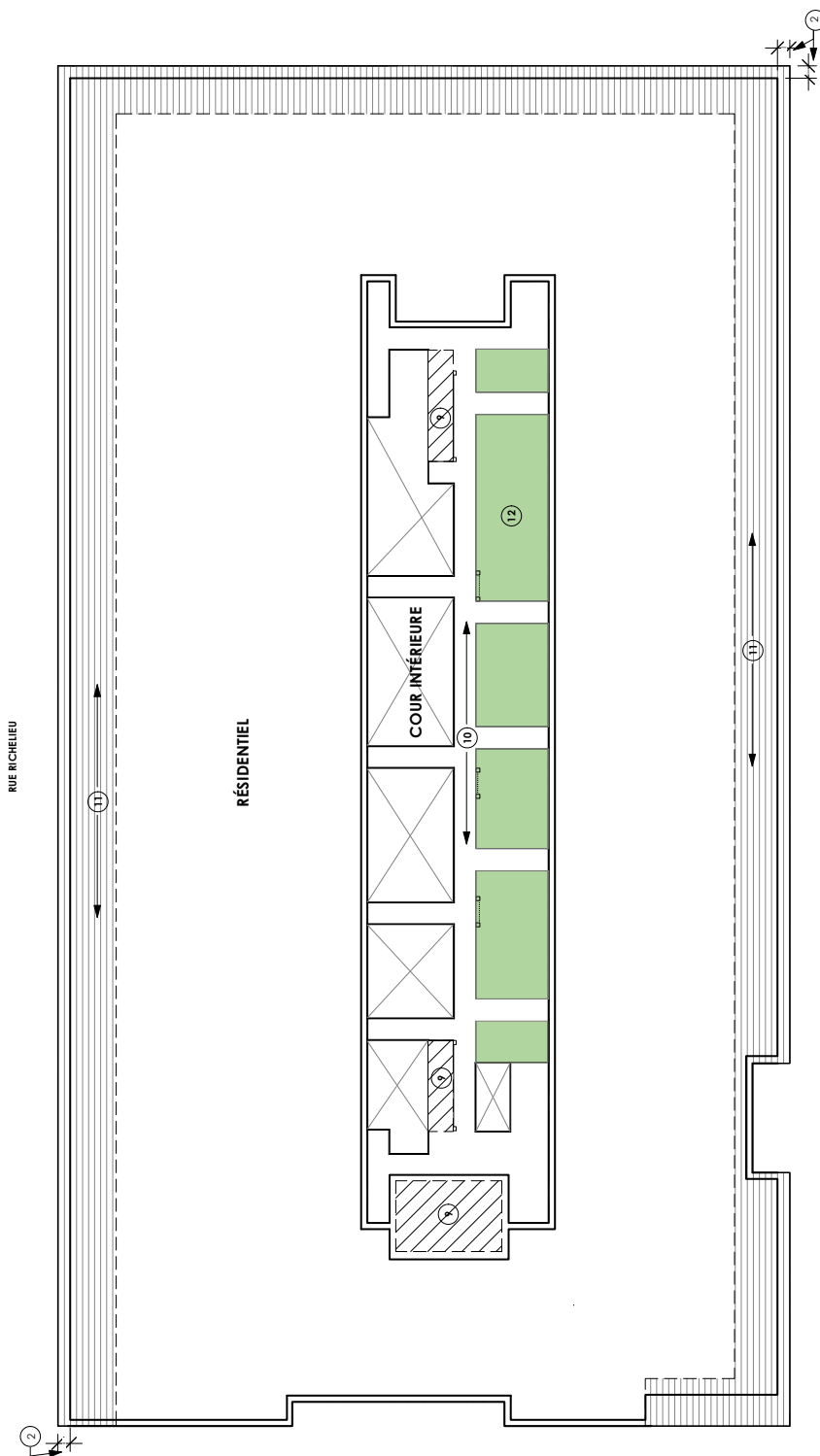
SERVICE DE LA PLANIFICATION
ET DE LA COORDINATION DE
L'AMÉNAGEMENT DU TERRITOIRE

ANNEXE VI

LOT NUMÉRO 5412641 - PLANS DE CONSTRUCTION APPROUVÉS

No du règlement : R.C.A.IV.Q. 4
Préparé par : M.M.

No du plan : RCA1VQ4PC02J
Échelle : _____



1 PLAN DE CONSTRUCTION - NIVEAU 2

5



**FUGÈRE
ARCHITECTES**
ARCHITECTURE URBAIN DESIGN

2015-02-17
190 ST-JEAN | 11



VILLE DE
QUÉBEC

SERVICE DE LA PLANIFICATION
ET DE LA COORDINATION DE
L'AMÉNAGEMENT DU TERRITOIRE

ANNEXE VI

LOT NUMÉRO 5412641 - PLANS DE CONSTRUCTION APPROUVÉS

No du règlement : R.C.A.IV.Q. 4

Préparé par : M.M.

No du plan : RCA1VQ4PC02K

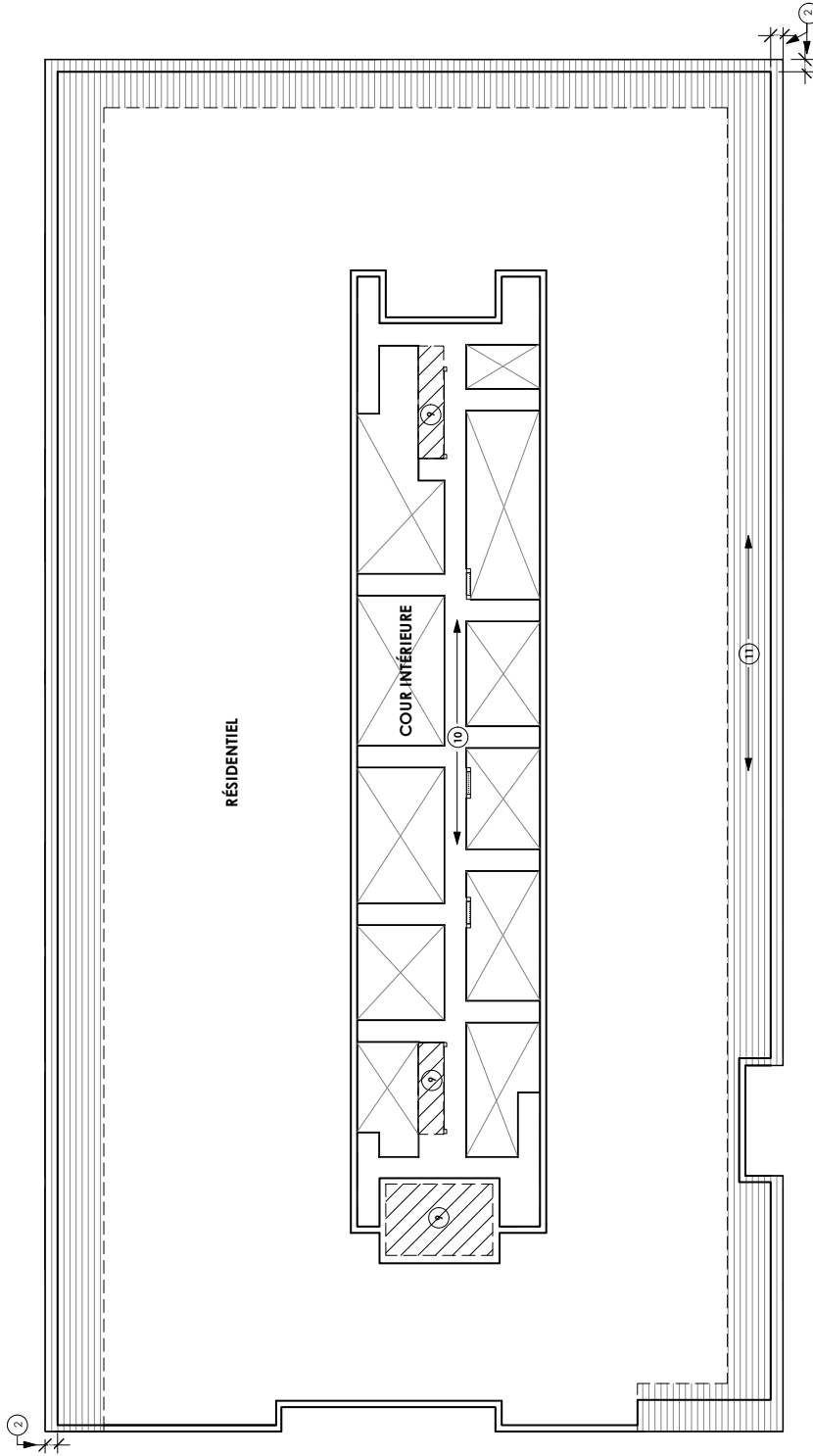
Échelle : _____

RUE RICHELIEU

RÉSIDENTIEL

COUR INTÉRIEURE

RUE ST-JEAN



1 PLAN DE CONSTRUCTION - NIVEAU 3

5



2015-02-17
190 ST-JEAN | 12



SERVICE DE LA PLANIFICATION
ET DE LA COORDINATION DE
L'AMÉNAGEMENT DU TERRITOIRE

ANNEXE VI

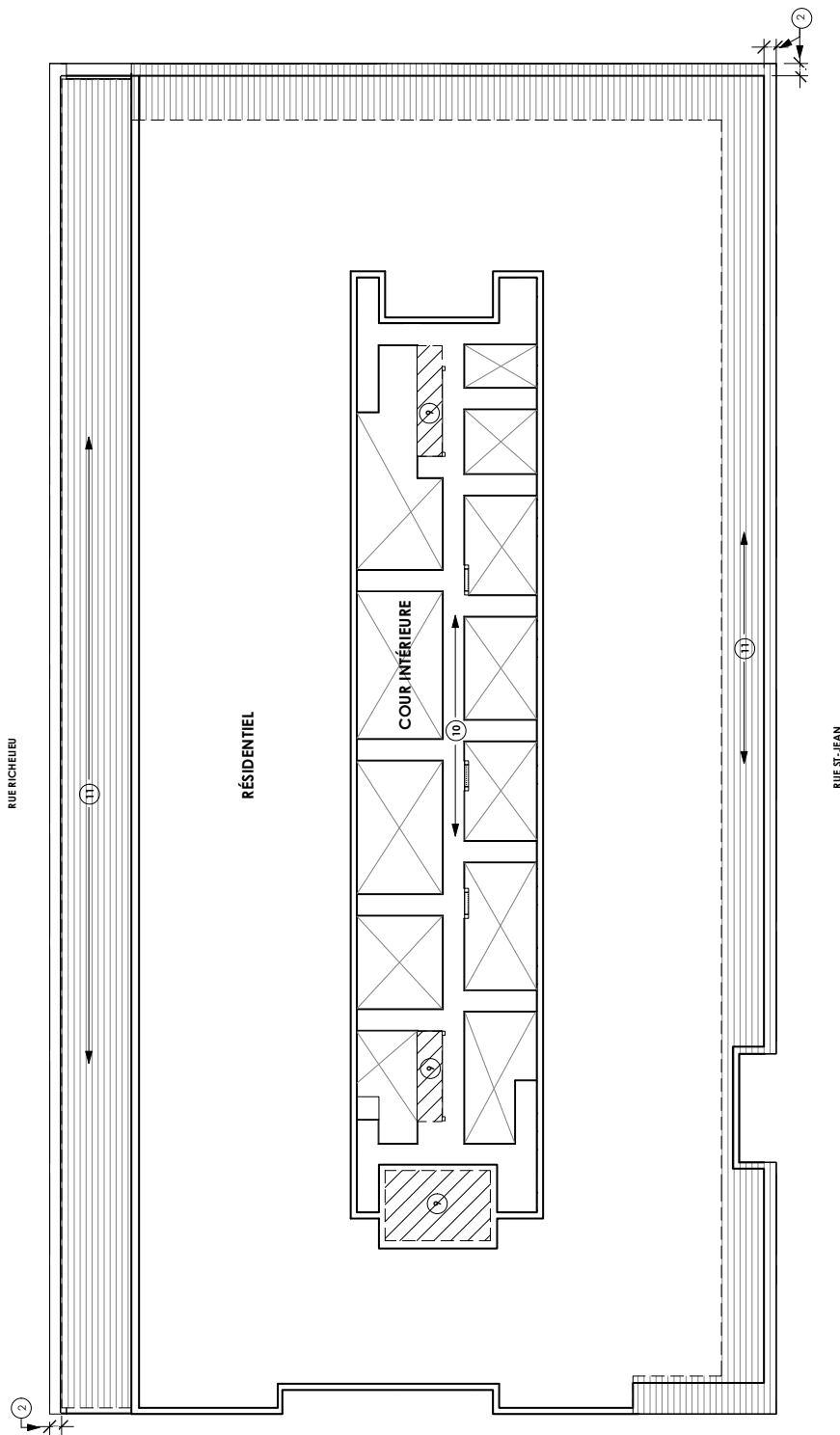
LOT NUMÉRO 5412641 - PLANS DE CONSTRUCTION APPROUVÉS

No du règlement : R.C.A.IV.Q. 4

Préparé par : M.M.

No du plan : RCA1VQ4PC02L

Échelle : _____



1 PLAN DE CONSTRUCTION - NIVEAU 4



2015-02-17
190 ST-JEAN | 13



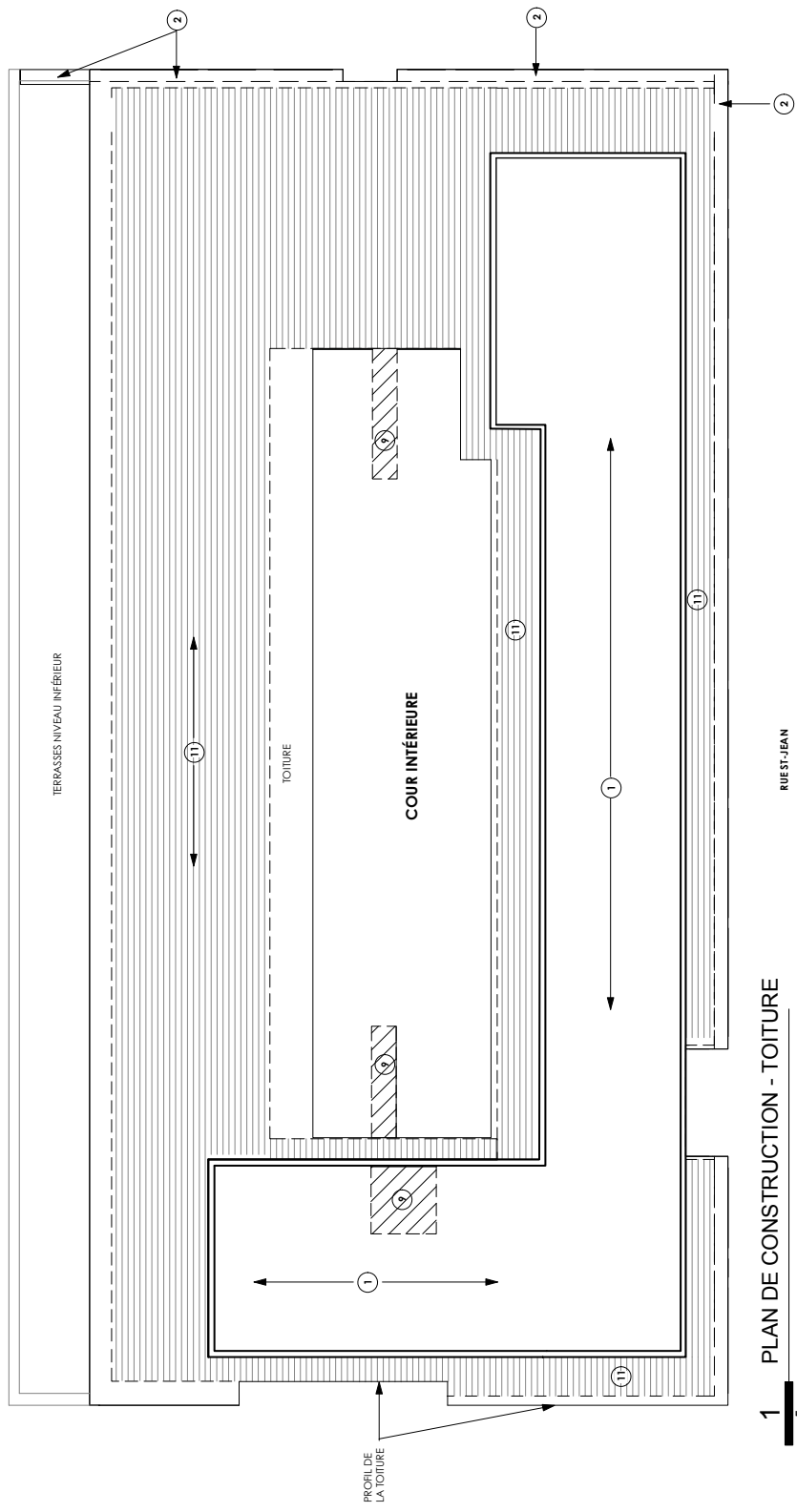
SERVICE DE LA PLANIFICATION
ET DE LA COORDINATION DE
L'AMÉNAGEMENT DU TERRITOIRE

ANNEXE VI

LOT NUMÉRO 5412641 - PLANS DE CONSTRUCTION APPROUVÉS

No du règlement : R.C.A.IV.Q. 4
Préparé par : M.M.

No du plan : RCA1VQ4PC02M
Échelle : _____



1 PLAN DE CONSTRUCTION - TOITURE

2015-02-17
190 ST-JEAN | 14



SERVICE DE LA PLANIFICATION
ET DE LA COORDINATION DE
L'AMÉNAGEMENT DU TERRITOIRE

ANNEXE VI

LOT NUMÉRO 5412641 - PLANS DE CONSTRUCTION APPROUVÉS

No du règlement : R.C.A.IV.Q. 4
Préparé par : M.M.

No du plan : RCA1VQ4PC02N
Échelle : _____