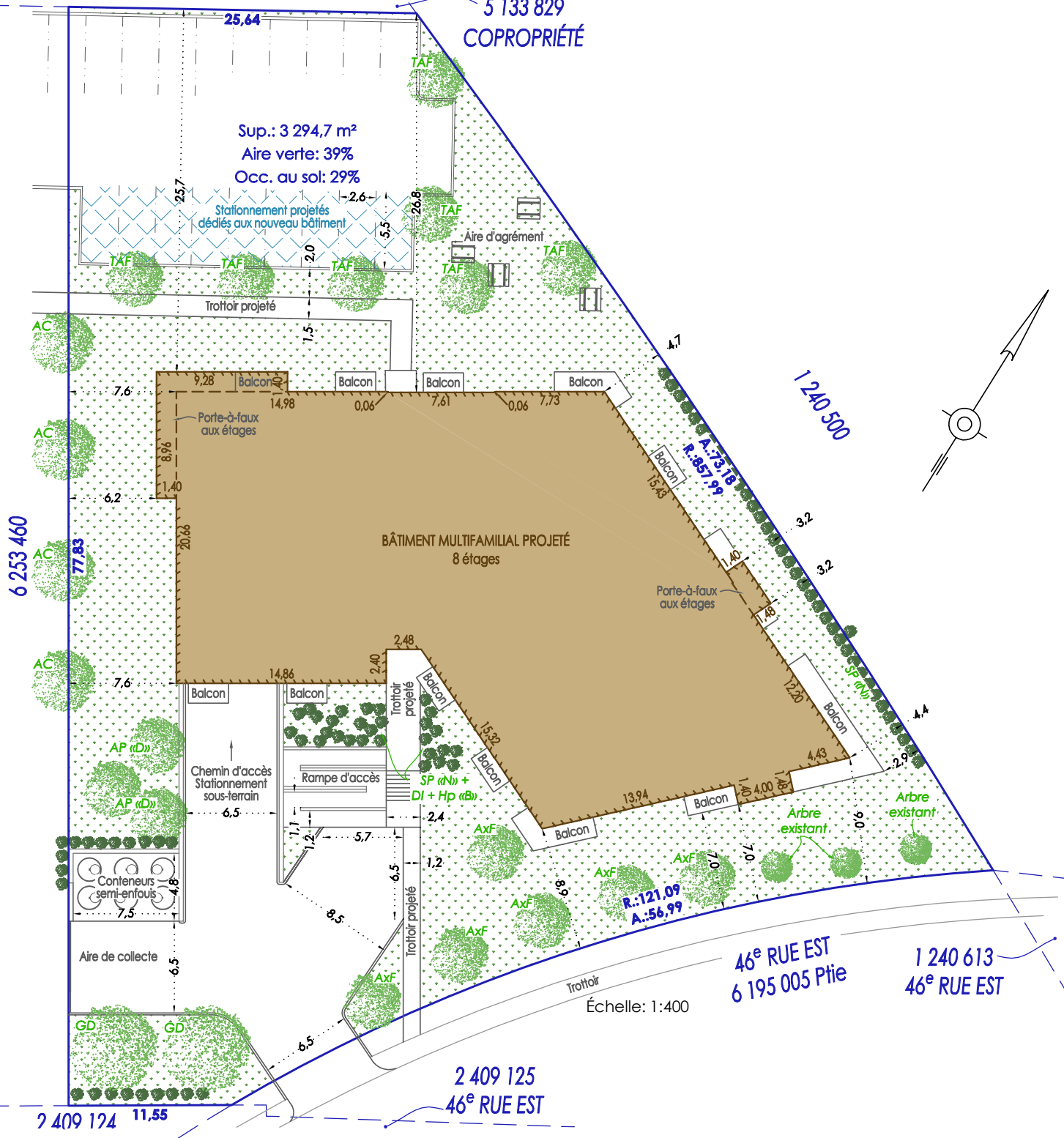


5 133 829  
COPROPRIÉTÉ

Sup.: 3 294,7 m<sup>2</sup>  
Aire verte: 39%  
Occ. au sol: 29%

Stationnement projetés  
dédiés au nouveau bâtiment

BÂTIMENT MULTIFAMILIAL PROJETÉ  
8 étages



SERVICE DE LA PLANIFICATION  
DE L'AMÉNAGEMENT ET  
DE L'ENVIRONNEMENT

ANNEXE VI

LOTS NUMÉROS 1034011, 1036175, 1036176, 1036177, 6195005 (partie), 6253460 (partie) -  
PLANS DE CONSTRUCTION APPROUVÉS

No du règlement : R.C.A.4V.Q. 4

Préparé par : F.B.

No du plan : RCA4VQ4PC03\_a



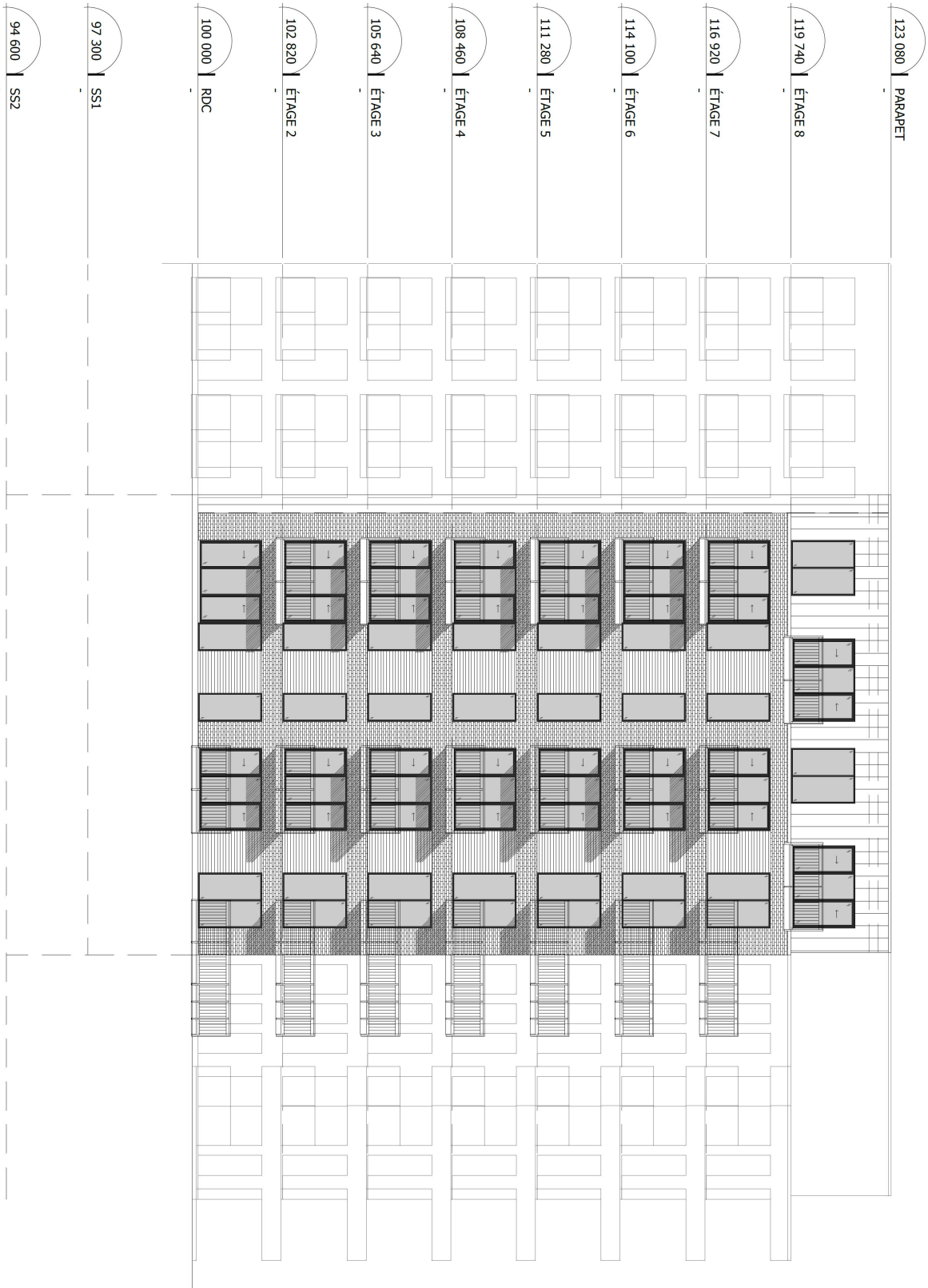
SERVICE DE LA PLANIFICATION  
DE L'AMÉNAGEMENT ET  
DE L'ENVIRONNEMENT

**ANNEXE VI**  
**LOTS NUMÉROS 1034011, 1036175, 1036176, 1036177, 6195005 (partie), 6253460 (partie) -**  
**PLANS DE CONSTRUCTION APPRUVÉS**

No du règlement : R.C.A.4V.Q. 4

Préparé par : F.B.

No du plan : RCA4VQ4PC03\_b



E02 ÉLÉVATION SUD

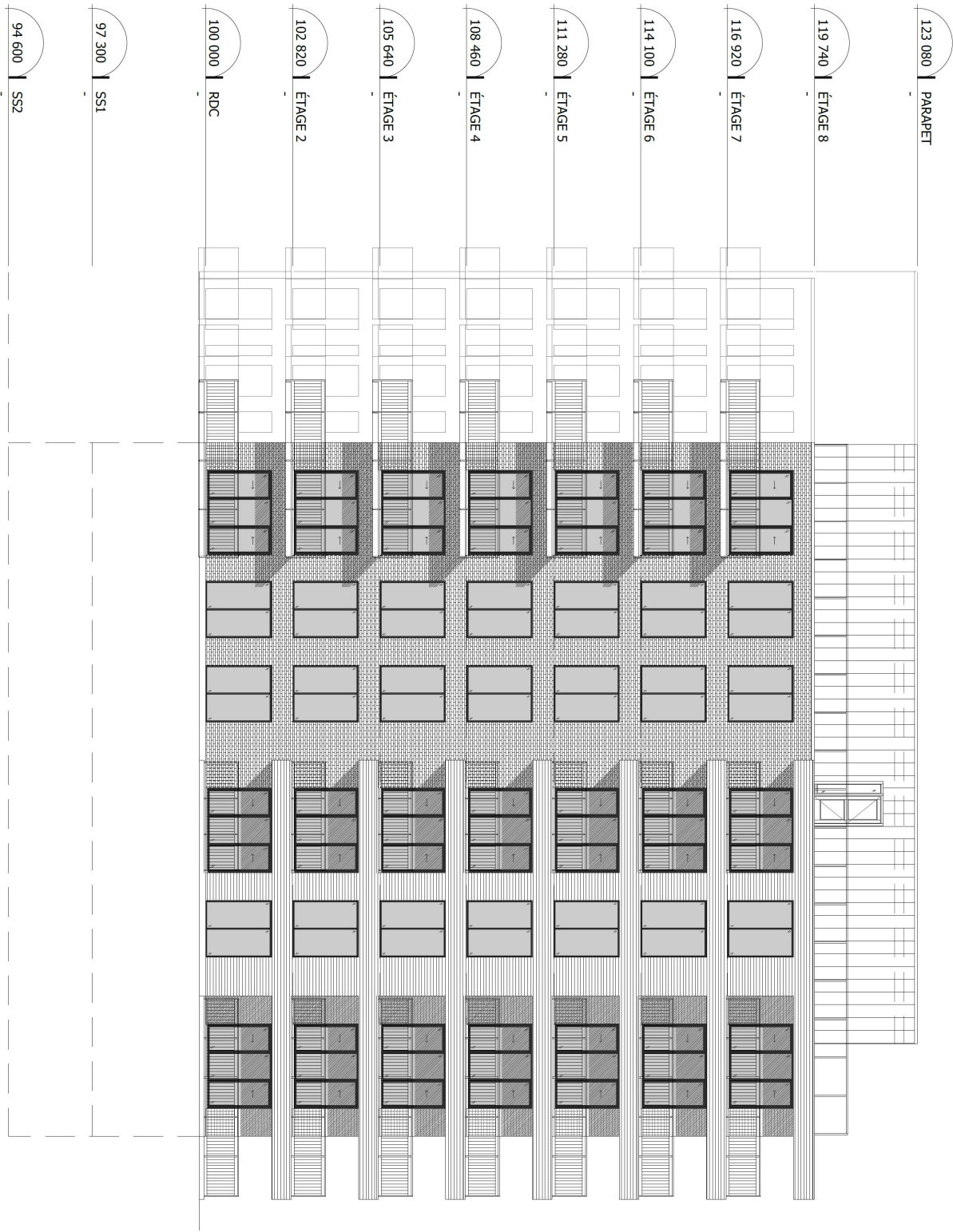


SERVICE DE LA PLANIFICATION  
DE L'AMÉNAGEMENT ET  
DE L'ENVIRONNEMENT

**ANNEXE VI**  
**LOTS NUMÉROS 1034011, 1036175, 1036176, 1036177, 6195005 (partie), 6253460 (partie) -**  
**PLANS DE CONSTRUCTION APPROUVÉS**

No du règlement : R.C.A.4V.Q. 4  
Préparé par : F.B.

No du plan : RCA4VQ4PC03\_c



E03 ÉLÉVATION EST

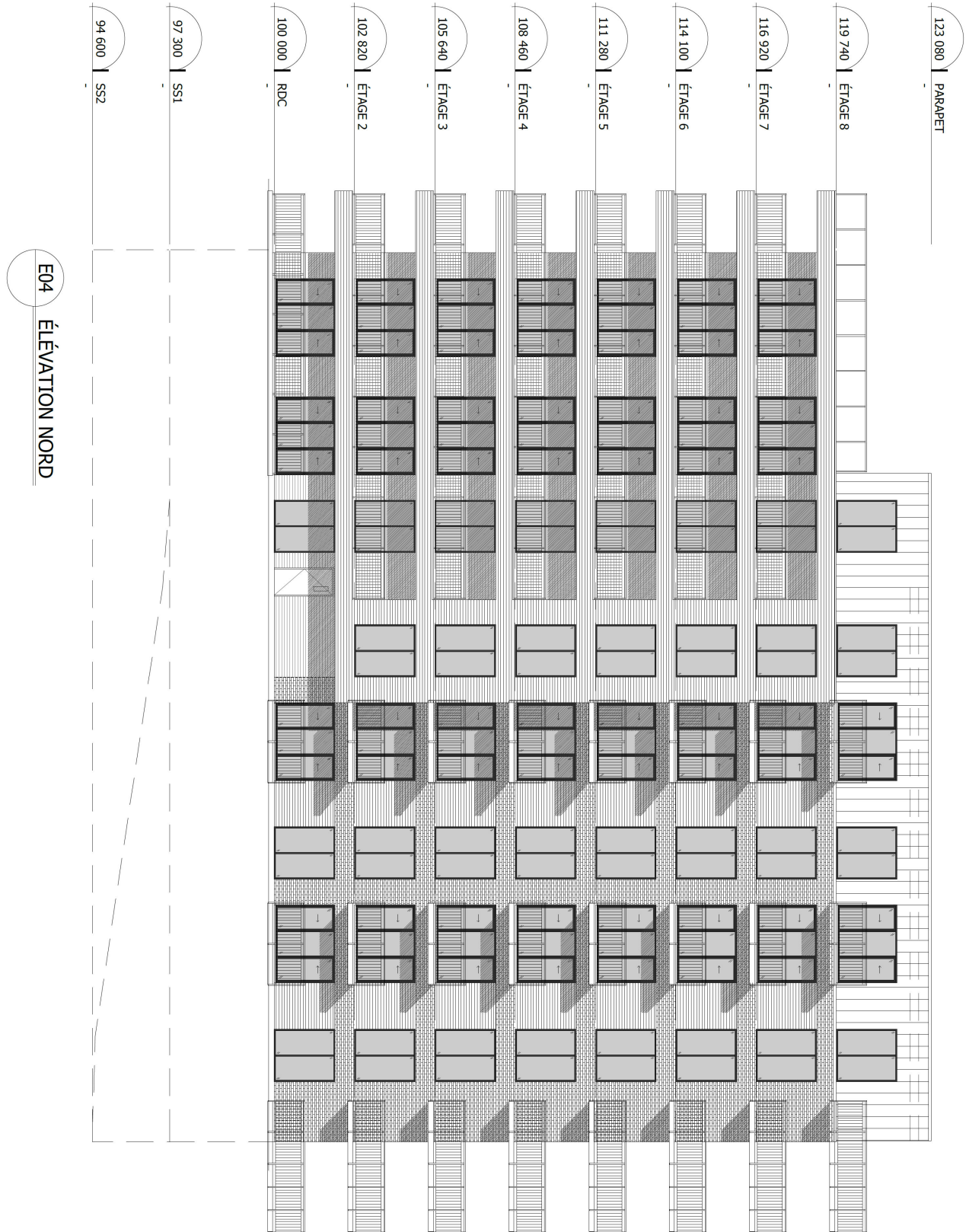


SERVICE DE LA PLANIFICATION  
DE L'AMÉNAGEMENT ET  
DE L'ENVIRONNEMENT

**ANNEXE VI**  
**LOTS NUMÉROS 1034011, 1036175, 1036176, 1036177, 6195005 (partie), 6253460 (partie) -**  
**PLANS DE CONSTRUCTION APPROUVÉS**

No du règlement : R.C.A.4V.Q. 4  
Préparé par : F.B.

No du plan : RCA4VQ4PC03\_d



SERVICE DE LA PLANIFICATION  
DE L'AMÉNAGEMENT ET  
DE L'ENVIRONNEMENT

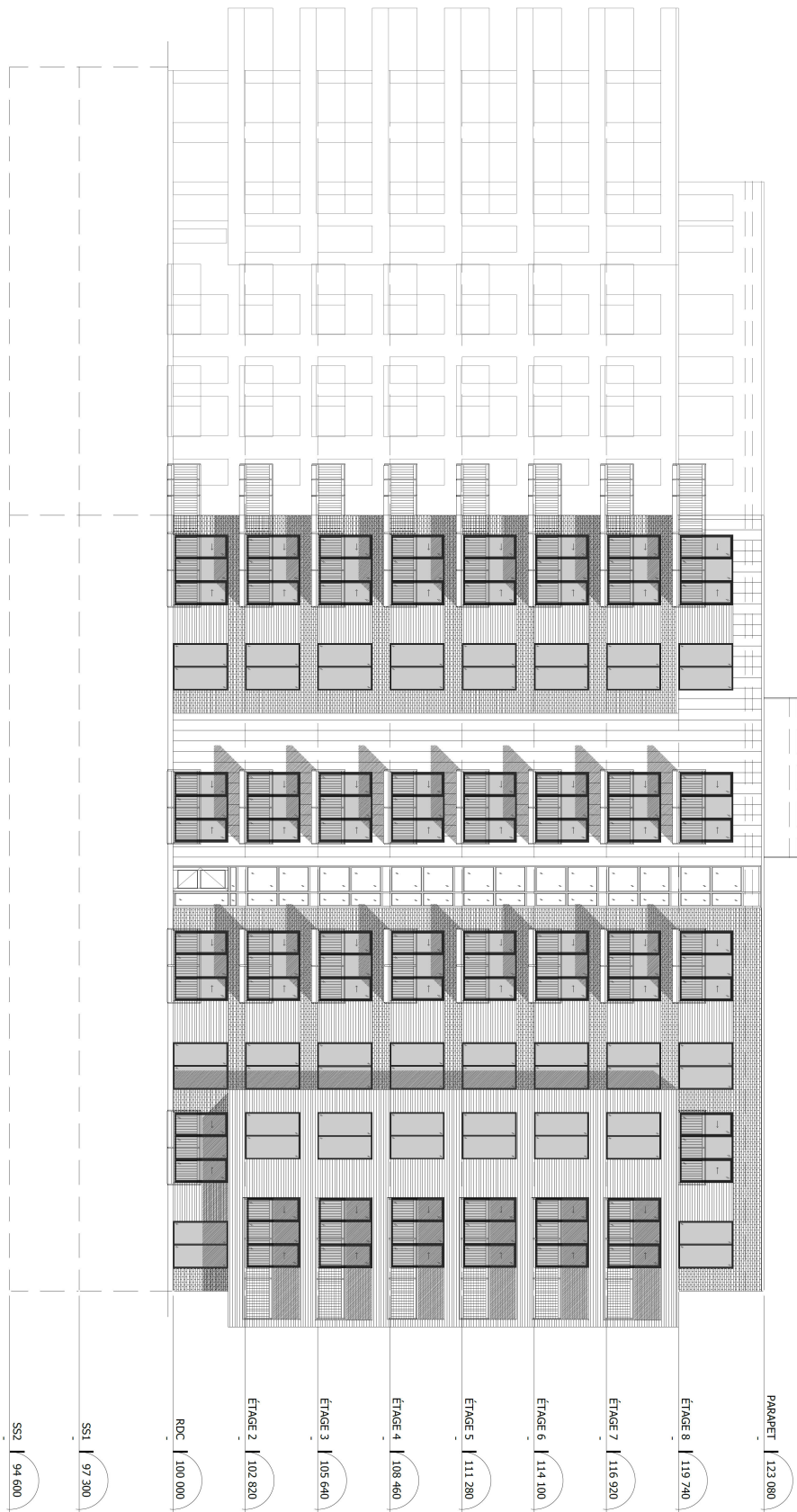
**ANNEXE VI**  
LOTS NUMÉROS 1034011, 1036175, 1036176, 1036177, 6195005 (partie), 6253460 (partie) -  
PLANS DE CONSTRUCTION APPROUVÉS

No du règlement : R.C.A.4V.Q. 4

Préparé par : F.B.

No du plan : RCA4VQ4PC03\_e

E05  
ÉLÉVATION OUEST

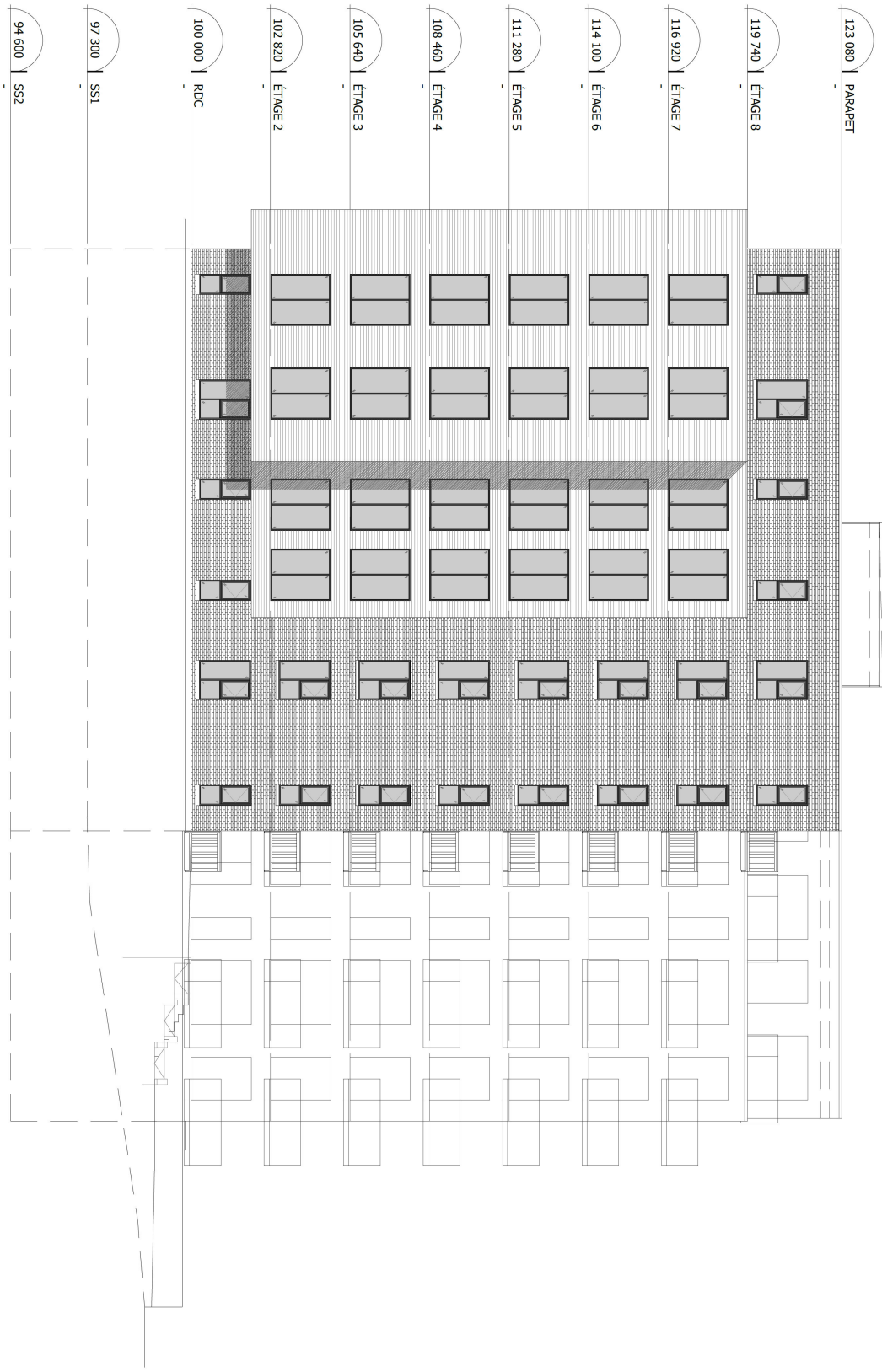


SERVICE DE LA PLANIFICATION  
DE L'AMÉNAGEMENT ET  
DE L'ENVIRONNEMENT

**ANNEXE VI**  
**LOTS NUMÉROS 1034011, 1036175, 1036176, 1036177, 6195005 (partie), 6253460 (partie) -**  
**PLANS DE CONSTRUCTION APPROUVÉS**

No du règlement : R.C.A.4V.Q. 4  
Préparé par : F.B.

No du plan : RCA4VQ4PC03\_f



E06 ÉLÉVATION SUD-OUEST



SERVICE DE LA PLANIFICATION  
DE L'AMÉNAGEMENT ET  
DE L'ENVIRONNEMENT

**ANNEXE VI**  
LOTS NUMÉROS 1034011, 1036175, 1036176, 1036177, 6195005 (partie), 6253460 (partie) -  
PLANS DE CONSTRUCTION APPROUVÉS

No du règlement : R.C.A.4V.Q. 4  
Préparé par : F.B.

No du plan : RCA4VQ4PC03\_g