

**DOCUMENT NUMÉRO 1**

**PARTIE DU TERRITOIRE FORMÉE DU LOT  
NUMÉRO 5 853 093 DU CADASTRE DU QUÉBEC**

**PLANS DE CONSTRUCTION**

**BOUCHER** ARCHITECTURE  
2750, Avenue Perth, Québec, QC G1C 1B5  
TÉL : (514) 385-1141 / FAX : (514) 385-0670  
WWW.BOUCHER-ARCHITECTURE.COM

PROJET  
**SITE BLANCHE-LAMONTAGNE**  
ARRONDISSEMENT  
**BEAUFORT**  
QUÉBEC, QC

CLIENT  
**TRUDEL**  
IMMEUBLES



NOUVEAU / REVISIONS  
**THEMECHER**  
SERVICES DE GENIE

REVUES

1	23-10-2018	POUR DEVENIR DE PERMIS DE CONSTRUCTION
---	------------	----------------------------------------

REVUE

1	18-11-2018	
---	------------	--

PROJET

NOM	4001-IMP-1469
NO DU RÈGLEMENT	1580 (A1)
DASSE	A001
NO	16-1-146

NOTES

1	TABLEAU ET PROFILS VOIR NOTE
2	REMARQUE : LES PROFILS ONT ÉTÉ REVISÉS LE 09/11/2018 PAR LE BUREAU D'ARCHITECTURE ET DE CONSTRUCTION POUR LE B.A.P. 118. LES PROFILS ONT ÉTÉ CORRIGÉS EN CONSÉQUENCE.
3	TRACÉ DE LA VOIE VOIR NOTE
4	INDICATIONS SUR LE DÉTAILS D'ÉCRANEMENT
5	REMARQUE : VOIR AMP
6	NE PAS OUBLIER LA MAINTIEN DES PLANCHES EN ALUMINIUM
7	REMARQUE : VOIR PLAN D'AMÉNAGEMENT
8	REMARQUE : VOIR NOTE
9	REMARQUE : VOIR PLAN
10	IMPORT A VÉRIFIER
11	CONTENU À DÉCRIRE ET RECYCLER
12	RESCRITER DANS LE PROJET LE RÈGLEMENT 1580 (A1)
13	NOTION DE BÉTON VOIR NIS
14	N.B. À VÉRIFIER ET À CORRIGER VOIR DOSSIER
15	À VÉRIFIER VOIR PAGE ANNO
16	REMARQUE : VOIR PLAN D'AMÉNAGEMENT
17	REMARQUE : VOIR PLAN D'AMÉNAGEMENT
18	REMARQUE : VOIR PLAN D'AMÉNAGEMENT
19	REMARQUE : VOIR PLAN D'AMÉNAGEMENT
20	REMARQUE : VOIR PLAN D'AMÉNAGEMENT
21	REMARQUE : VOIR PLAN D'AMÉNAGEMENT
22	REMARQUE : VOIR PLAN D'AMÉNAGEMENT
23	REMARQUE : VOIR PLAN D'AMÉNAGEMENT
24	REMARQUE : VOIR PLAN D'AMÉNAGEMENT
25	REMARQUE : VOIR PLAN D'AMÉNAGEMENT

ÉCHELLE DÉSCRIPTIVE DU PROJET

ANALYSE SELON CGO 2010	6815 M.C.
ARRÊTÉ DE BÂTIMENT	2
NOMBRE D'ÉTAGES	A-2, E, D
USAGES	5.2.2.25
ARTICLES APPLICABLES	5.2.2.60
TYPES DE CONSTRUCTION	CGO/ARTICLE 5.2.2.60
RAAF TOIT	ALU/CAN
RAAF PLANCHERS	1 IBC
RAAF MEZZANINE	N/A
RAAF DES ISSUES	1 IBC
ÉLÉMENTS AUTOMATISÉS	NON
ALIANSE INGENIÉRIE	NON
NOTE : RAAF ALU/CAN	AUTOMATISÉ

NOTES GÉNÉRALES  
LE PROJET A ÉTÉ RÉVISÉ LE 09/11/2018 PAR LE BUREAU D'ARCHITECTURE ET DE CONSTRUCTION POUR LE B.A.P. 118. LES PROFILS ONT ÉTÉ CORRIGÉS EN CONSÉQUENCE.  
- INSTALLATION DE LA CLAUDE MÉCANIQUE VOIR LES DOSSIERS DE PROJET ANTÉRIEURS.

LEGÈRE

■	BÂTIMENT PROJETÉ
■	AMÉNAGEMENT
■	PLATEAU DE BÉTON
■	BASSEMENT
○	NOUVEAU BÉTON
○	EXISTANT

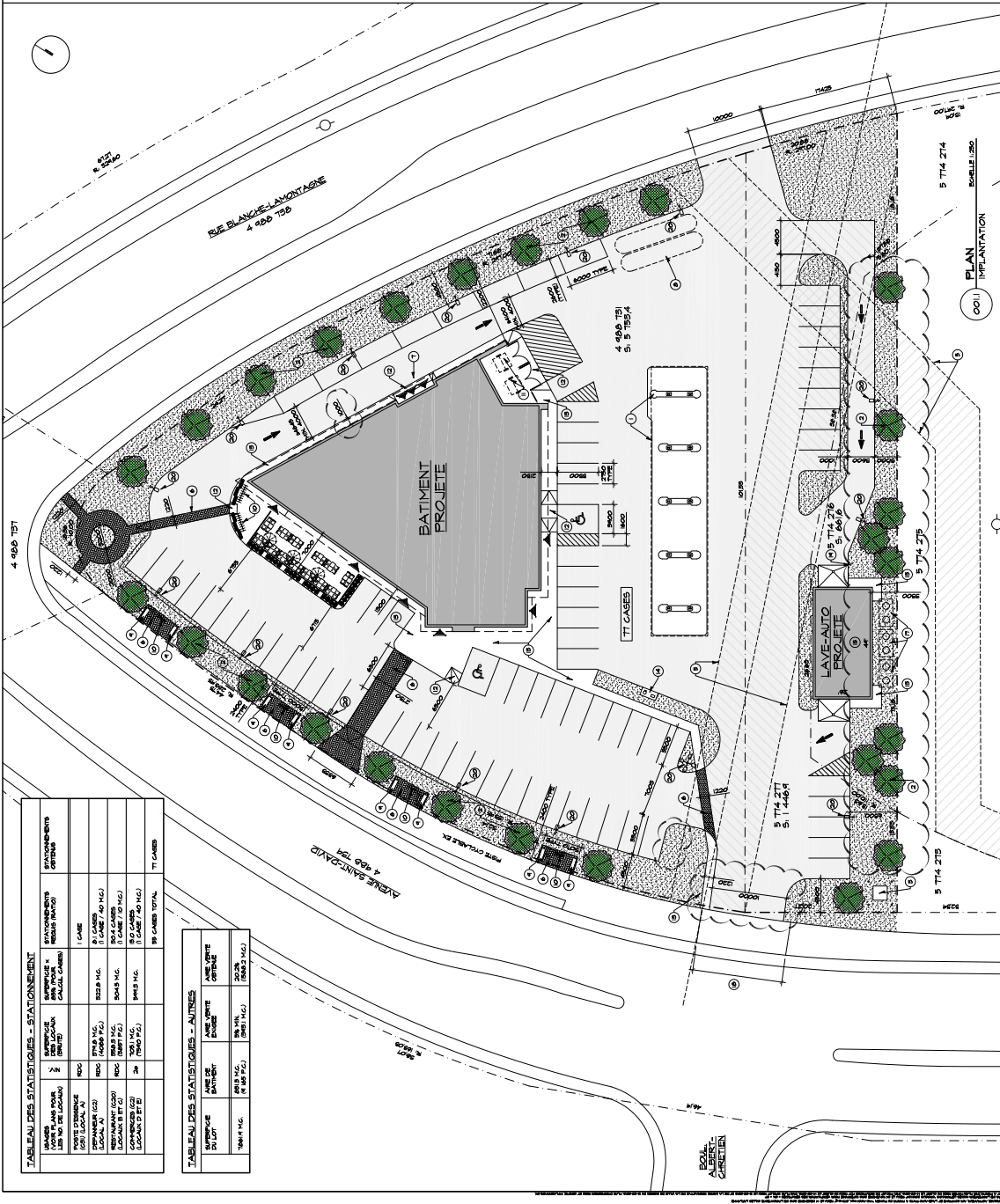


TABLEAU DES STATISTIQUES - STATIONNEMENT

USAGES	AMÉNAGEMENT	AMÉNAGEMENT	STATIONNEMENTS
(SANS VOIR LA TOITURE)	DES LOCALS	DES LOCALS	DES LOCALS
1. CARRÉ	1 CARRÉ	1 CARRÉ	1 CARRÉ
2. CARRÉ	2 CARRÉS	2 CARRÉS	2 CARRÉS
3. CARRÉ	3 CARRÉS	3 CARRÉS	3 CARRÉS
4. CARRÉ	4 CARRÉS	4 CARRÉS	4 CARRÉS
5. CARRÉ	5 CARRÉS	5 CARRÉS	5 CARRÉS
6. CARRÉ	6 CARRÉS	6 CARRÉS	6 CARRÉS
7. CARRÉ	7 CARRÉS	7 CARRÉS	7 CARRÉS
8. CARRÉ	8 CARRÉS	8 CARRÉS	8 CARRÉS
9. CARRÉ	9 CARRÉS	9 CARRÉS	9 CARRÉS
10. CARRÉ	10 CARRÉS	10 CARRÉS	10 CARRÉS
11. CARRÉ	11 CARRÉS	11 CARRÉS	11 CARRÉS
12. CARRÉ	12 CARRÉS	12 CARRÉS	12 CARRÉS
13. CARRÉ	13 CARRÉS	13 CARRÉS	13 CARRÉS
14. CARRÉ	14 CARRÉS	14 CARRÉS	14 CARRÉS
15. CARRÉ	15 CARRÉS	15 CARRÉS	15 CARRÉS
16. CARRÉ	16 CARRÉS	16 CARRÉS	16 CARRÉS
17. CARRÉ	17 CARRÉS	17 CARRÉS	17 CARRÉS
18. CARRÉ	18 CARRÉS	18 CARRÉS	18 CARRÉS
19. CARRÉ	19 CARRÉS	19 CARRÉS	19 CARRÉS
20. CARRÉ	20 CARRÉS	20 CARRÉS	20 CARRÉS
21. CARRÉ	21 CARRÉS	21 CARRÉS	21 CARRÉS
22. CARRÉ	22 CARRÉS	22 CARRÉS	22 CARRÉS
23. CARRÉ	23 CARRÉS	23 CARRÉS	23 CARRÉS
24. CARRÉ	24 CARRÉS	24 CARRÉS	24 CARRÉS
25. CARRÉ	25 CARRÉS	25 CARRÉS	25 CARRÉS

TABLEAU DES STATISTIQUES - AUTRES

USAGES	AMÉNAGEMENT	AMÉNAGEMENT	AMÉNAGEMENT
(SANS VOIR LA TOITURE)	DES LOCALS	DES LOCALS	DES LOCALS
1. CARRÉ	1 CARRÉ	1 CARRÉ	1 CARRÉ
2. CARRÉ	2 CARRÉS	2 CARRÉS	2 CARRÉS
3. CARRÉ	3 CARRÉS	3 CARRÉS	3 CARRÉS
4. CARRÉ	4 CARRÉS	4 CARRÉS	4 CARRÉS
5. CARRÉ	5 CARRÉS	5 CARRÉS	5 CARRÉS
6. CARRÉ	6 CARRÉS	6 CARRÉS	6 CARRÉS
7. CARRÉ	7 CARRÉS	7 CARRÉS	7 CARRÉS
8. CARRÉ	8 CARRÉS	8 CARRÉS	8 CARRÉS
9. CARRÉ	9 CARRÉS	9 CARRÉS	9 CARRÉS
10. CARRÉ	10 CARRÉS	10 CARRÉS	10 CARRÉS
11. CARRÉ	11 CARRÉS	11 CARRÉS	11 CARRÉS
12. CARRÉ	12 CARRÉS	12 CARRÉS	12 CARRÉS
13. CARRÉ	13 CARRÉS	13 CARRÉS	13 CARRÉS
14. CARRÉ	14 CARRÉS	14 CARRÉS	14 CARRÉS
15. CARRÉ	15 CARRÉS	15 CARRÉS	15 CARRÉS
16. CARRÉ	16 CARRÉS	16 CARRÉS	16 CARRÉS
17. CARRÉ	17 CARRÉS	17 CARRÉS	17 CARRÉS
18. CARRÉ	18 CARRÉS	18 CARRÉS	18 CARRÉS
19. CARRÉ	19 CARRÉS	19 CARRÉS	19 CARRÉS
20. CARRÉ	20 CARRÉS	20 CARRÉS	20 CARRÉS
21. CARRÉ	21 CARRÉS	21 CARRÉS	21 CARRÉS
22. CARRÉ	22 CARRÉS	22 CARRÉS	22 CARRÉS
23. CARRÉ	23 CARRÉS	23 CARRÉS	23 CARRÉS
24. CARRÉ	24 CARRÉS	24 CARRÉS	24 CARRÉS
25. CARRÉ	25 CARRÉS	25 CARRÉS	25 CARRÉS



SERVICE DE LA PLANIFICATION  
ET DE LA COORDINATION DE  
L'AMÉNAGEMENT DU TERRITOIRE  
ET DE L'ENVIRONNEMENT

# ANNEXE VI

## LOT NUMÉRO 5853093 - PLANS DE CONSTRUCTION APPROUVÉS

No du règlement : R.C.A.5V.Q. 4  
Préparé par : M.M.

No du plan : RCA5VQ4PC01\_a  
Échelle : \_\_\_\_\_

**BOUCHER LACHANCE**  
ARCHITECTES INC.  
2700, RUE SAINT-PIERRE, 10<sup>ème</sup> ÉTAPE  
DALLÉ (MONTREAL) Q.C. H4B 1R3  
TEL: (514) 393-8100 FAX: (514) 393-1000  
www.boucherlance.com

**SITE BLANCHE-LAMONTAGNE**  
ARRONDISSEMENT DE LA PLACERIE  
QUEBEC, Q.C.

**TRUDEL**  
IMMEUBLES

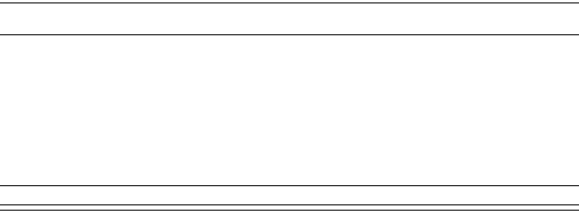
**GENIE+**  
INGÉNIEUR EN PROJET

**THREX**  
SERVICES DE GÉNIE

**ELEVATIONS**

PROJET: 11P-1300-ÉLEV-2  
DATE: 11/03/2014 (11/17)  
DÉTAIL: A200  
Dessin: 10-11-16

- NOTES
- 1) DÉTAILS D'APPUI EN ALU EN BAS DE MUR
  - 2) DÉTAILS D'APPUI EN ALU EN HAUT DE MUR
  - 3) DÉTAILS D'APPUI EN ALU EN HAUT DE MUR
  - 4) DÉTAILS D'APPUI EN ALU EN HAUT DE MUR
  - 5) DÉTAILS D'APPUI EN ALU EN HAUT DE MUR
  - 6) DÉTAILS D'APPUI EN ALU EN HAUT DE MUR



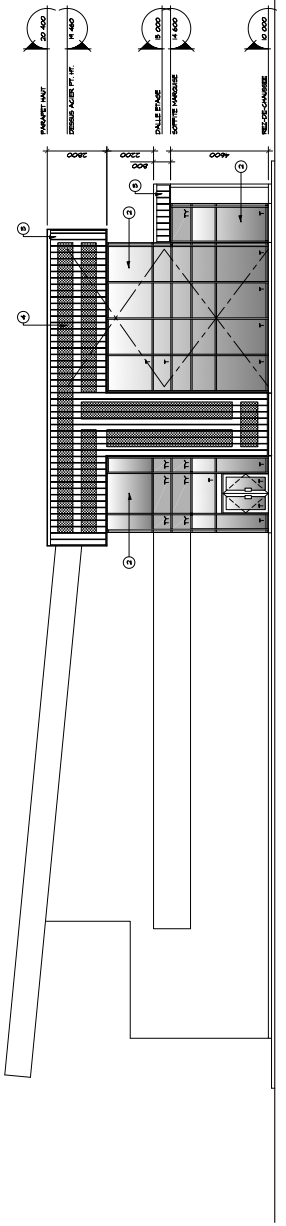
**LEGENDE DES VERRES**

BLV: VITRE ÉMILLE 20 mm CLAIR AVEC SANS COULEUR  
 OBTENUE PAR UN PROCÉDÉ DE COUPE ET POLI  
 OBTENUE PAR UN PROCÉDÉ DE COUPE ET POLI  
 OBTENUE PAR UN PROCÉDÉ DE COUPE ET POLI

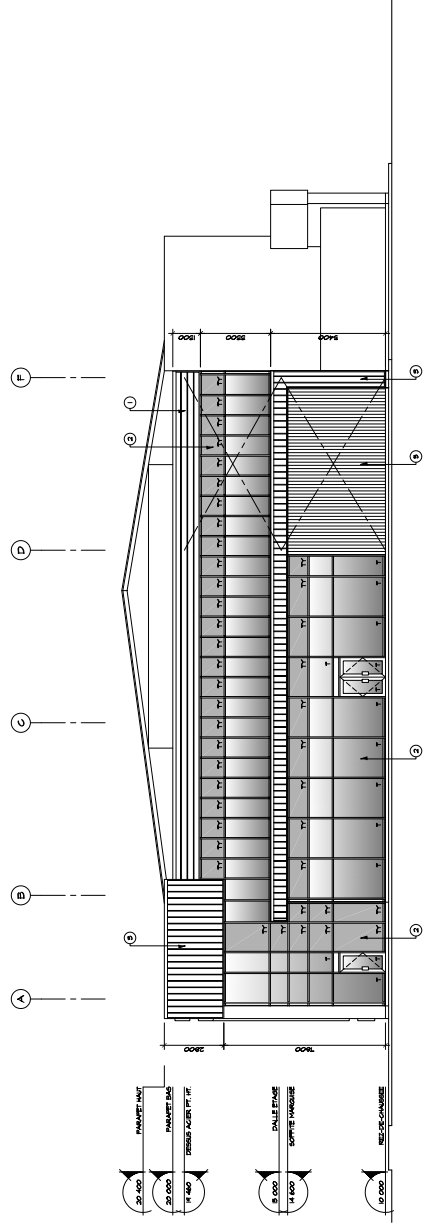
**LEGENDE**

NO 21 FERON  
 PROJETANT DE PASE NO 1

**ELEVATION**  
200-1  
AVENUE SAINT-DAVID



**ELEVATION**  
200-2  
RUE ST-EST



**SERVICE DE LA PLANIFICATION  
ET DE LA COORDINATION DE  
L'AMÉNAGEMENT DU TERRITOIRE  
ET DE L'ENVIRONNEMENT**

**ANNEXE VI**

**LOT NUMÉRO 5853093 - PLANS DE CONSTRUCTION APPRUVÉS**

No du règlement : R.C.A.5V.Q. 4  
 Préparé par : M.M.

No du plan : RCA5VQ4PC01\_b  
 Échelle : \_\_\_\_\_

**BOUCHER LACHANCE**  
ARCHITECTURE

1100 Avenue de la Grande Vallée  
Québec (Québec) G2C 1S9  
TÉL. (418) 645-8100 FAX. (418) 645-8103  
www.boucherlachance.com

PROJET  
**SITE BLANCHE-LAMONTAGNE**  
AMÉNAGEMENT  
BEAUFORT  
QUÉBEC, QC

CLIENT  
**TRUDEL**  
IMMEUBLES

RESPONSABLE DU PROJET  
**GENIE+**

RESPONSABLE TECHNIQUE  
**THESEMECH**  
SERVICES DE GENIE

REVISIONS

2012-0001 POUSSE EN AVANCE DE TRAVAUX

DESIGN  
**ELEVATIONS**

NUMERO  
HM-A000-REV2

ÉCHELLE  
1:500 (N°1)  
1:500 (N°7)  
1:500 (N°8)  
1:500 (N°9)  
1:500 (N°10)  
1:500 (N°11)  
1:500 (N°12)

DATE  
**A201**

NOTES

- 1) INDICATEUR D'ÉTATÉRIE EN USINE
- 2) MAT. ACCÈS EN ALU. ANDOIRE VAINES.
- 3) MAT. ACCÈS EN ALU. ANDOIRE VAINES.
- 4) MAT. ACCÈS EN ALU. ANDOIRE VAINES.
- 5) MAT. ACCÈS EN ALU. ANDOIRE VAINES.
- 6) MAT. ACCÈS EN ALU. ANDOIRE VAINES.
- 7) MAT. ACCÈS EN ALU. ANDOIRE VAINES.
- 8) MAT. ACCÈS EN ALU. ANDOIRE VAINES.
- 9) MAT. ACCÈS EN ALU. ANDOIRE VAINES.
- 10) MAT. ACCÈS EN ALU. ANDOIRE VAINES.
- 11) MAT. ACCÈS EN ALU. ANDOIRE VAINES.
- 12) MAT. ACCÈS EN ALU. ANDOIRE VAINES.

LEGENDE DES VIERSES

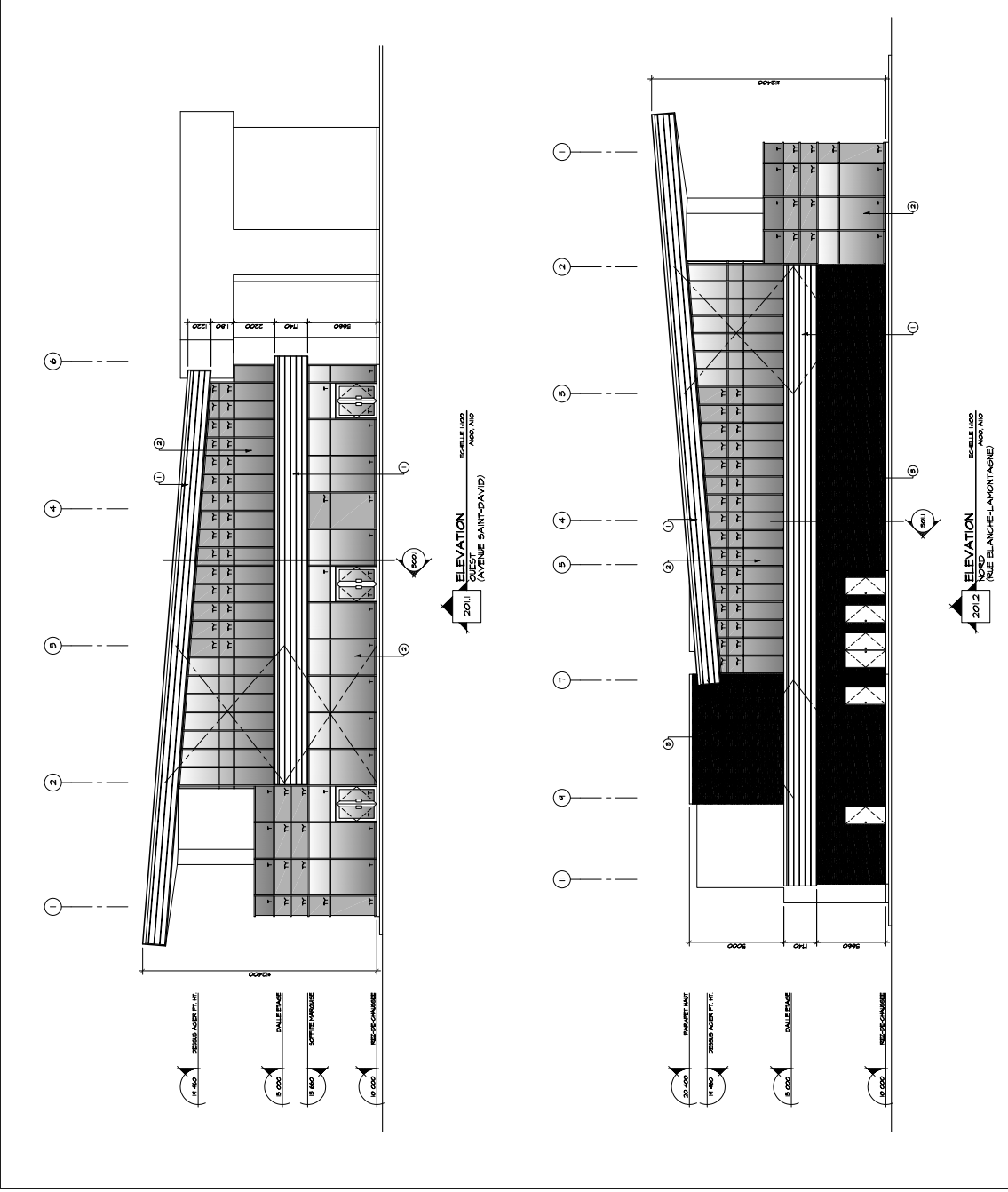
NOTE: LES ÉLÉMENTS EN ALU. SONT À FAIRE À LA MANÈRE D'UN ÉLÉMENT EN BOIS. LES ÉLÉMENTS EN ALU. SONT À FAIRE À LA MANÈRE D'UN ÉLÉMENT EN BOIS. LES ÉLÉMENTS EN ALU. SONT À FAIRE À LA MANÈRE D'UN ÉLÉMENT EN BOIS.

1. VIERSE INTERMÉDIAIRE-CENTRALE  
2. VIERSE TYPICAL

LEGENDE

NO. DU DRAIN

PROFONDITÉ DE PAVE NO. 1



**SERVICE DE LA PLANIFICATION  
ET DE LA COORDINATION DE  
L'AMÉNAGEMENT DU TERRITOIRE  
ET DE L'ENVIRONNEMENT**

**ANNEXE VI**

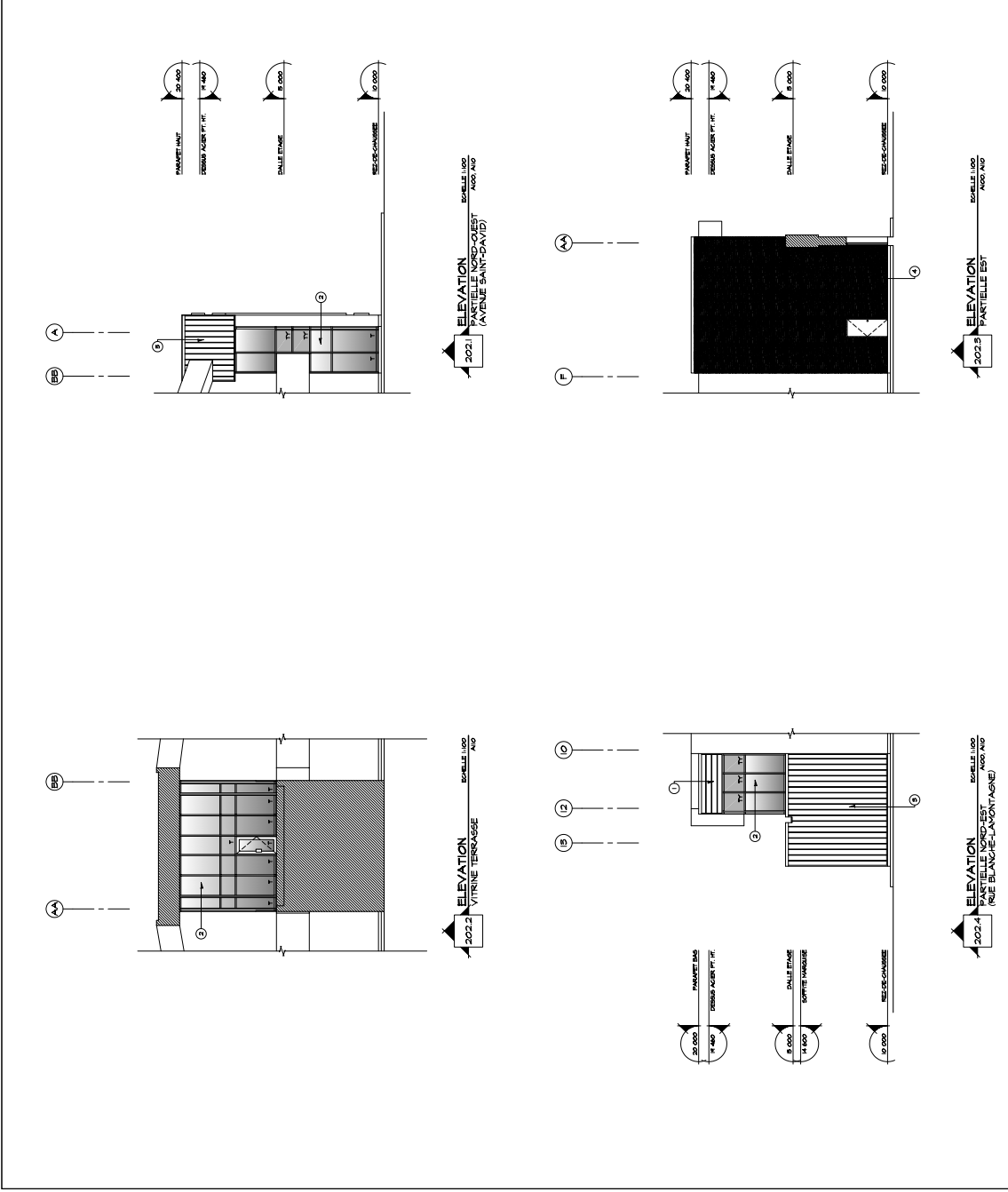
**LOT NUMÉRO 5853093 - PLANS DE CONSTRUCTION APPRUVÉS**

No du règlement : R.C.A.5V.Q. 4  
Préparé par : M.M.

No du plan : RCA5VQ4PC01\_c  
Échelle : \_\_\_\_\_

**NOTES**

1. ÉLÉVATION D'ÉLÉMENTS EN LAINE  
2. ÉLÉVATION D'ÉLÉMENTS EN ALU-ANODISÉ VERTICAL  
3. ÉLÉVATION D'ÉLÉMENTS EN ALU-ANODISÉ VERTICAL  
4. ÉLÉVATION D'ÉLÉMENTS EN ALU-ANODISÉ VERTICAL



**SERVICE DE LA PLANIFICATION  
ET DE LA COORDINATION DE  
L'AMÉNAGEMENT DU TERRITOIRE  
ET DE L'ENVIRONNEMENT**

**ANNEXE VI**

**LOT NUMÉRO 5853093 - PLANS DE CONSTRUCTION APPRUVÉS**

No du règlement : R.C.A.5V.Q. 4  
Préparé par : M.M.

No du plan : RCA5VQ4PC01\_d  
Échelle : \_\_\_\_\_

**BOUCHER LACHANCE**  
ARCHITECTES

PROJET: SITE BLANCHE-LAMONTAGNE  
AMÉNAGEMENT BEAUFORT  
QUÉBEC, QC

2000, rue Saint-Jacques, Québec, QC G1R 1A5  
TÉL. (418) 641-1111  
FAX (418) 641-8888

PROJET: SITE BLANCHE-LAMONTAGNE  
AMÉNAGEMENT BEAUFORT  
QUÉBEC, QC

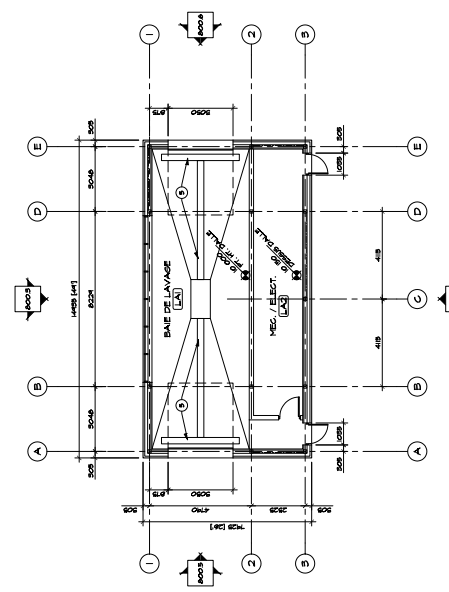
TRUDEL  
IMMOBILIÈRES

GENIE+  
INGÉNIEUR ET ARCHITECTE

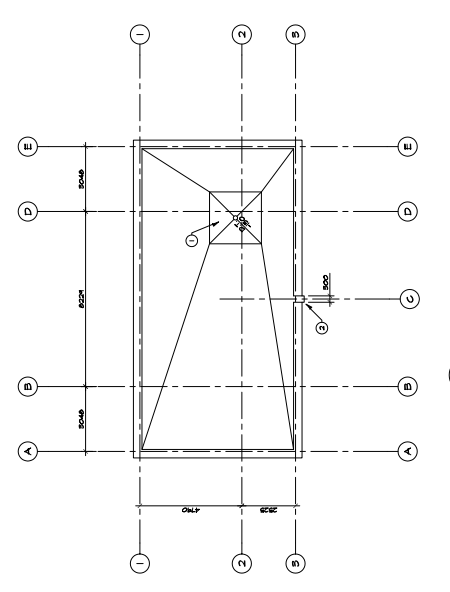
THE METER  
SERVICES DE GENIE

REVIZION	
DATE	
PROJET	1418-AB00-LAVE-AUTO
CLIENT	TRUDEL IMMOBILIÈRES
PROJET	1418-AB00-LAVE-AUTO
ÉCHELLE	1:100 (A1)
PROJET	1418-AB00-LAVE-AUTO
DATE	16-11-16

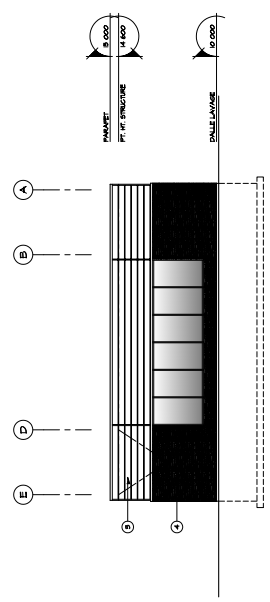
- NOTES
- 1) COUPE PRÉPARÉ PAR LE GÉNÉRALISTE
  - 2) ÉCHELLE 1:100
  - 3) DÉTAILS DE LA BAIE DE LAVAGE
  - 4) DÉTAILS DE LA TOITURE
  - 5) DÉTAILS DE LA FONDATION
  - 6) DÉTAILS DE LA PLUMBING
  - 7) DÉTAILS DE LA MÉCANIQUE ÉLECTRIQUE
  - 8) DÉTAILS DE LA CLIMATISATION



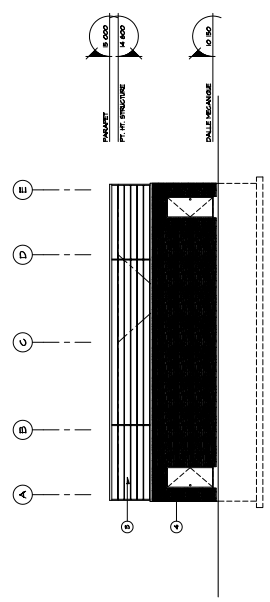
8000-1 PLAN REZ-DE-CHAUSSE LAVE-AUTO



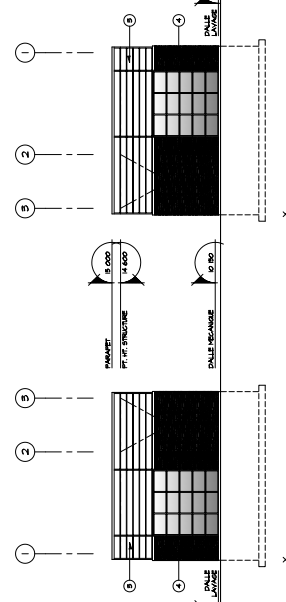
8000-2 PLAN TOITURE LAVE-AUTO



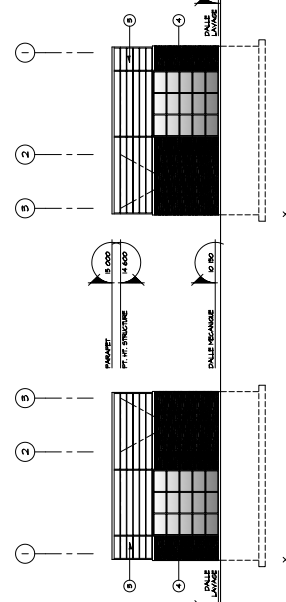
8000-3 ELEVATION NORD LAVE-AUTO



8000-4 ELEVATION SUD LAVE-AUTO



8000-5 ELEVATION EST LAVE-AUTO



8000-6 ELEVATION OUEST LAVE-AUTO



SERVICE DE LA PLANIFICATION  
ET DE LA COORDINATION DE  
L'AMÉNAGEMENT DU TERRITOIRE  
ET DE L'ENVIRONNEMENT

ANNEXE VI

LOT NUMÉRO 5853093 - PLANS DE CONSTRUCTION APPRUVÉS

No du règlement : R.C.A.5V.Q. 4  
Préparé par : M.M.

No du plan : RCA5VQ4PC01\_e  
Échelle : \_\_\_\_\_