

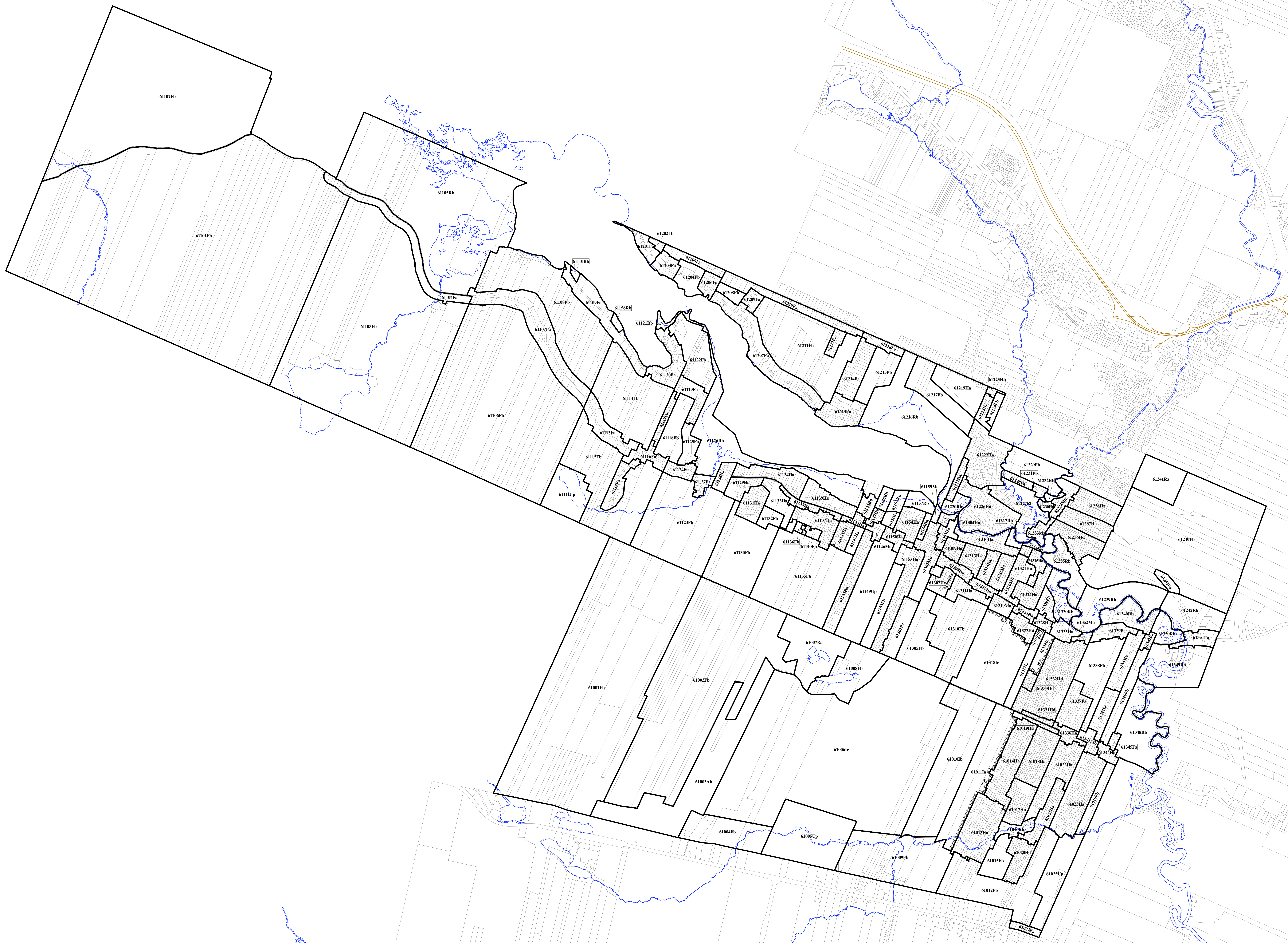
LÉGENDE

- Limite de zone
- ▤ Butte écran
- ▨ Mur écran
- ▩ Écran visuel
- ⋯ Zone tampon
- Autoroute
- Voie ferrée
- Cours d'eau, lacs ou étangs à débit régulier

EN VIGUEUR LE : _____

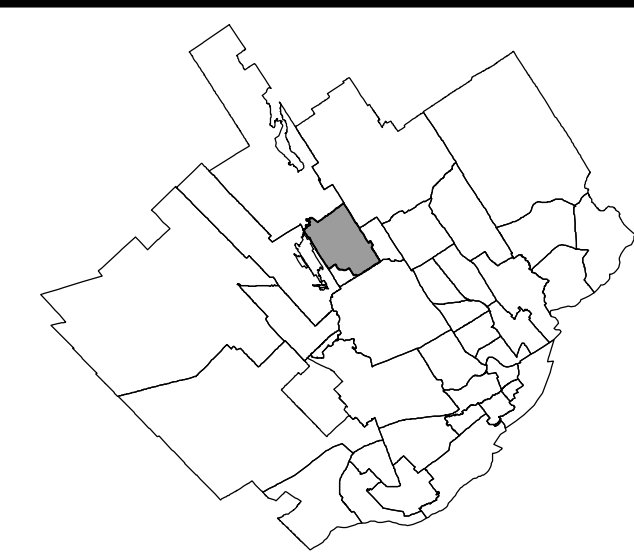
Signe Vert Préféré Signe Blanc
Annonces de la Haute-Sainte-Charles Annonces de la Haute-Sainte-Charles

ÉCHELLE 1:10 000 PLAN N° CA604201



APPROBATION DU PLAN INITIAL ET DES AMENDEMENTS

NUMÉRO DE PROJET	NUMÉRO DE RÈGLEMENT	SIGNATURE DU DIRECTEUR	DESSEIN EN VIGUEUR LE
CA-61004		SCM	



LÉGENDE

- Limite de zone
- ███ Butte écran
- ███ Mur écran
- ////// Écran visuel
- Zone tampon
- Autoroute
- Voie ferrée
- Cours d'eau, lacs ou étangs à débit régulier



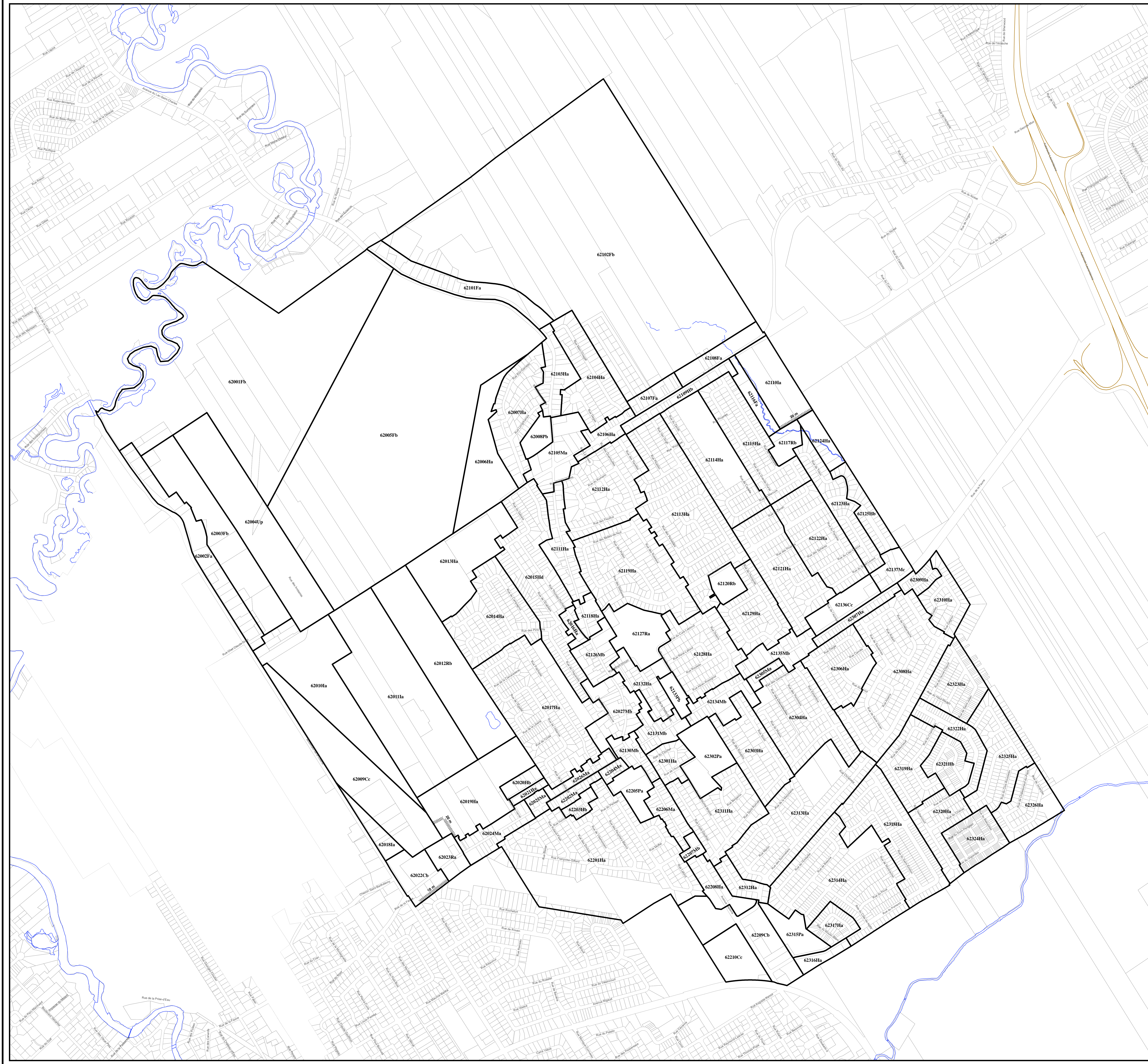
APPROBATION DU PLAN INITIAL ET DES AMENDEMENTS

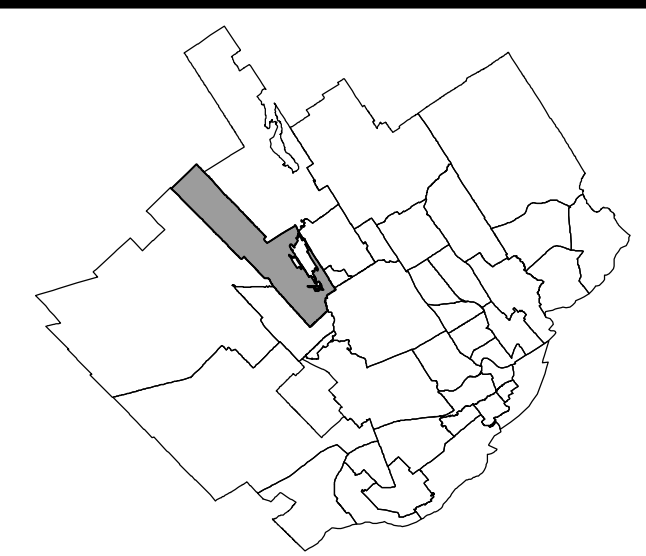
NUMÉRO DU RÈGLEMENT	SIGNATURE DU DIRECTEUR	DESSINÉ PAR	EN VIGUEUR LE
R.C.A.79Q-4		M.M.	

EN VIGUEUR LE : _____
Steve Verret Président Éric Rhéaume Secrétaire et assistant principal




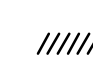


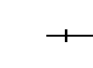

Aménagement de la Haute-Saint-Charles Arrondissement de La Haute-Saint-Charles

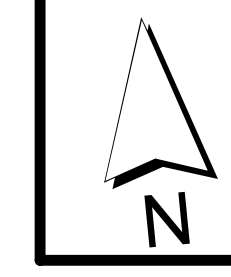
ÉCHELLE : 1:5 000 PLAN N° CA6Q6Z01





LÉGENDE

-  Limite de zone
-  Butte écran
-  Mur écran
-  Écran visuel
-  Zone tampon
-  Autoroute
-  Voie ferrée
-  Cours d'eau, lacs ou étangs à débit régulier



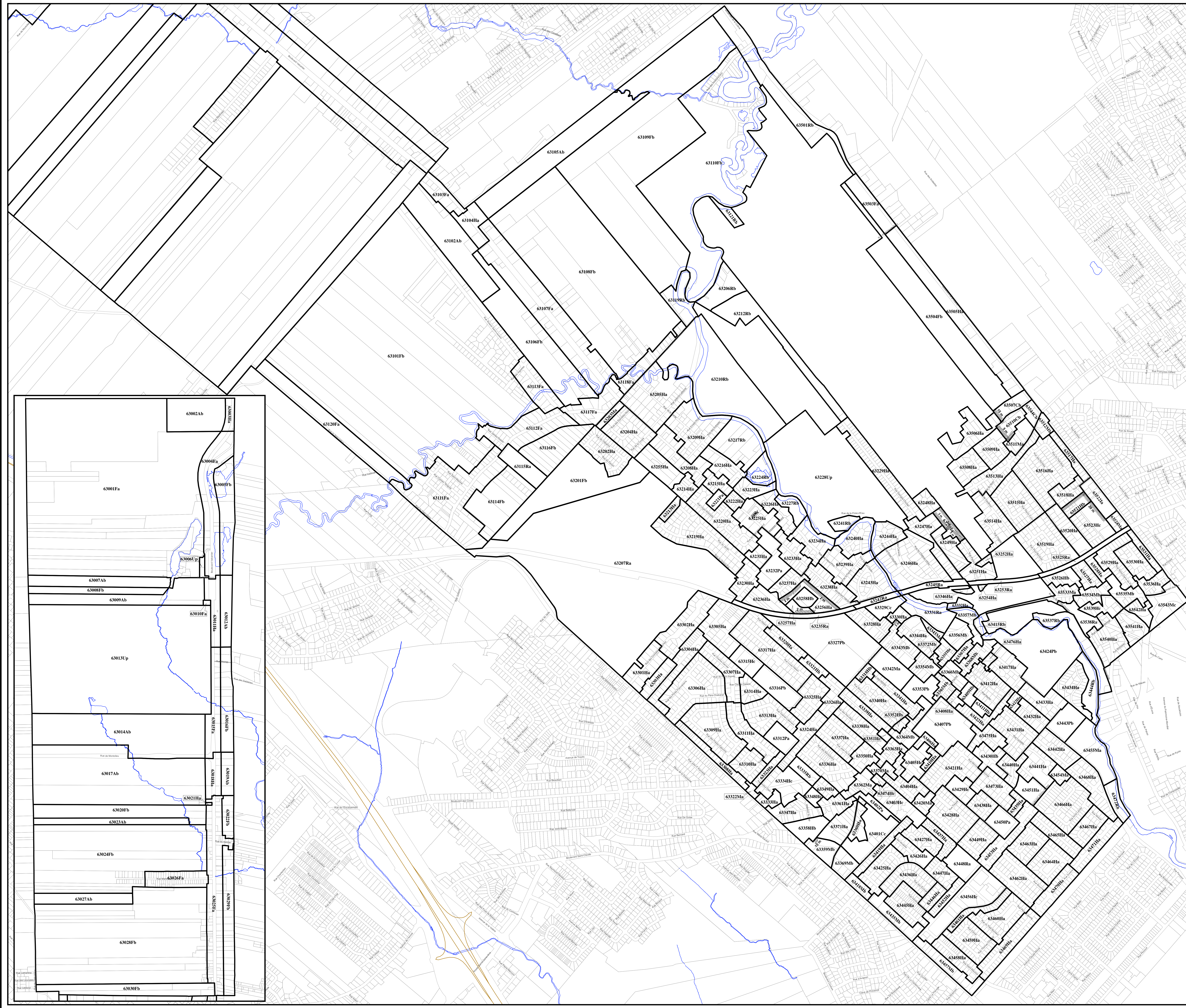
APPROBATION DU PLAN INITIAL ET DES AMENDEMENTS

NUMÉRO DU RÉGLEMENT	SIGNATURE DU DIRECTEUR	DESINÉ PAR	EN VIGUEUR LE
R.C.A.79.4.1		MM	

EN VIGUEUR LE :

Sylvie Veint Elise Rhinane
Présidente Secrétaire et Administratrice
Arrondissement de la Haute-Saint-Charles Arrondissement de la Haute-Saint-Charles

ÉCHELLE 1:1 000 PLAN N° CA6063201





APPROBATION DU PLAN INITIAL ET DES AMENDEMENTS

NUMÉRO DU RÉGLEMENT	SIGNATURE DU DIRECTEUR	DESSINÉ PAR	EN VIGUEUR LE
R.C.A.6VQ.4		M.M.	

Légende

- Aire de protection d'un puits municipal ou d'un ouvrage de captage d'eau
- Cours d'eau servant à l'approvisionnement en eau potable
- Milieu humide
- Érablière
- Limite du périmètre urbain
- Limite de l'arrondissement de La Haute-Saint-Charles

RÈGLEMENT DE L'ARRONDISSEMENT DE LA HAUTE SAINT-CHARLES SUR L'URBANISME
ANNEXE I
CONTRAINTES ENVIRONNEMENTALES



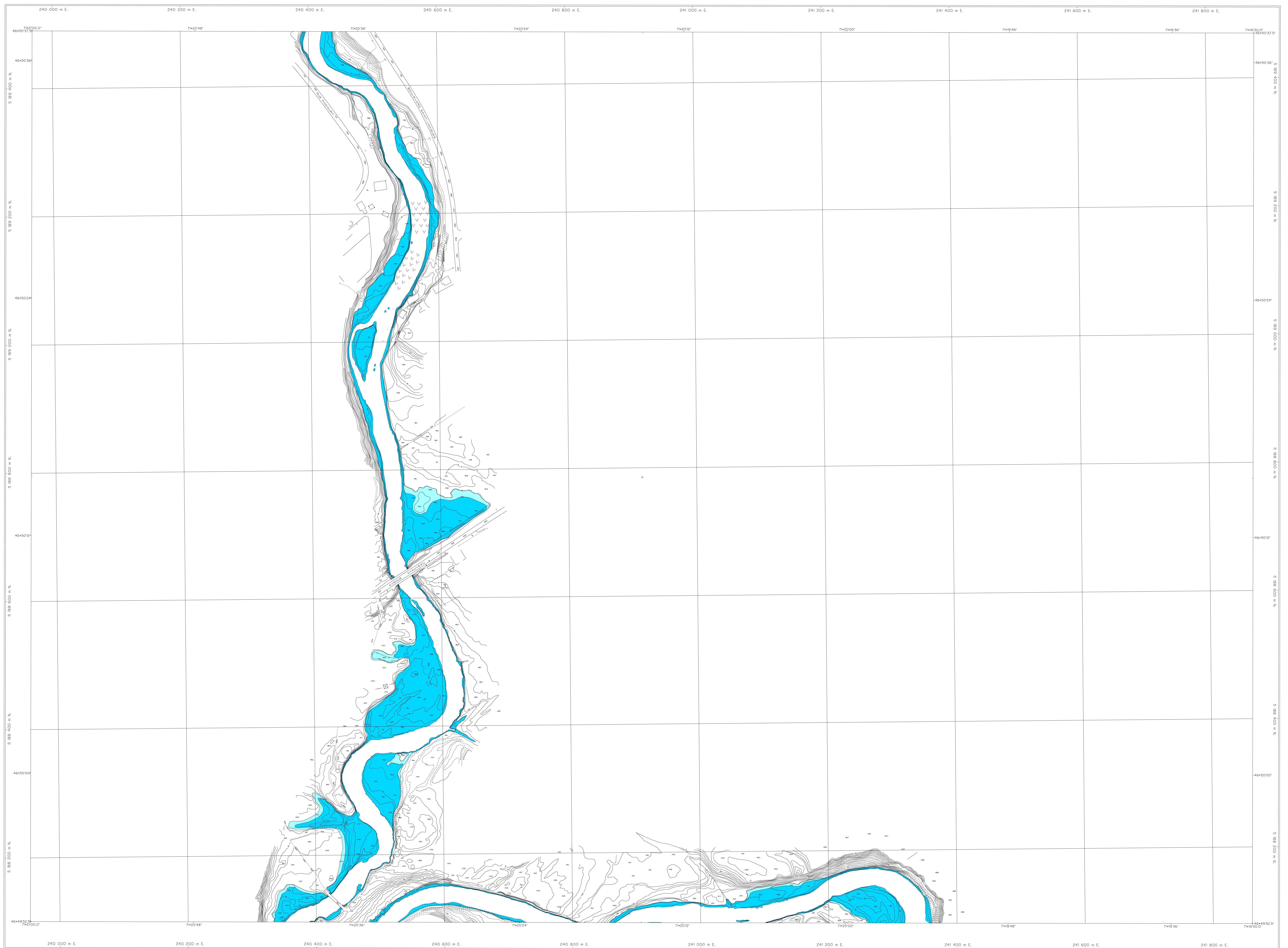
APPROBATION DU PLAN INITIAL ET DES AMENDEMENTS

NUMÉRO DU RÉGLEMENT	SIGNATURE DU DIRECTEUR	DESSINÉ PAR	EN VIGUEUR LE
R.C.A.6V.Q.4		M.M.	

Légende

- Forte pente
- Secteur à potentiel karstique
- Limite de l'arrondissement de La Haute-Saint-Charles

**RÈGLEMENT DE L'ARRONDISSEMENT DE LA HAUTE-SAINT-CHARLES SUR L'URBANISME
ANNEXE I
CONTRAINTES NATURELLES**

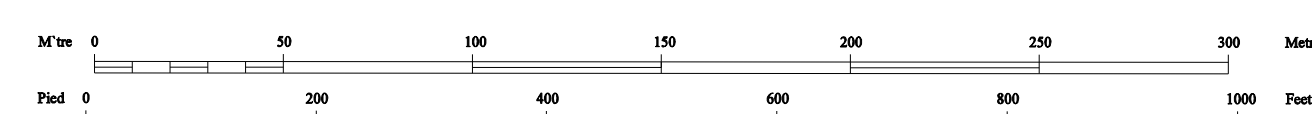


APPROBATION DU PLAN INITIAL ET DES AMÉNAGEMENTS		
NUMÉRO DE MISE EN ÉVALUATION	EN VIGUEUR LE	ÉMISSION PAR

Zone inondable de grand courant ■ **FEUILLET 0707**
 Zone inondable de faible courant ■ **RIVIÈRE SAINT-CHARLES**

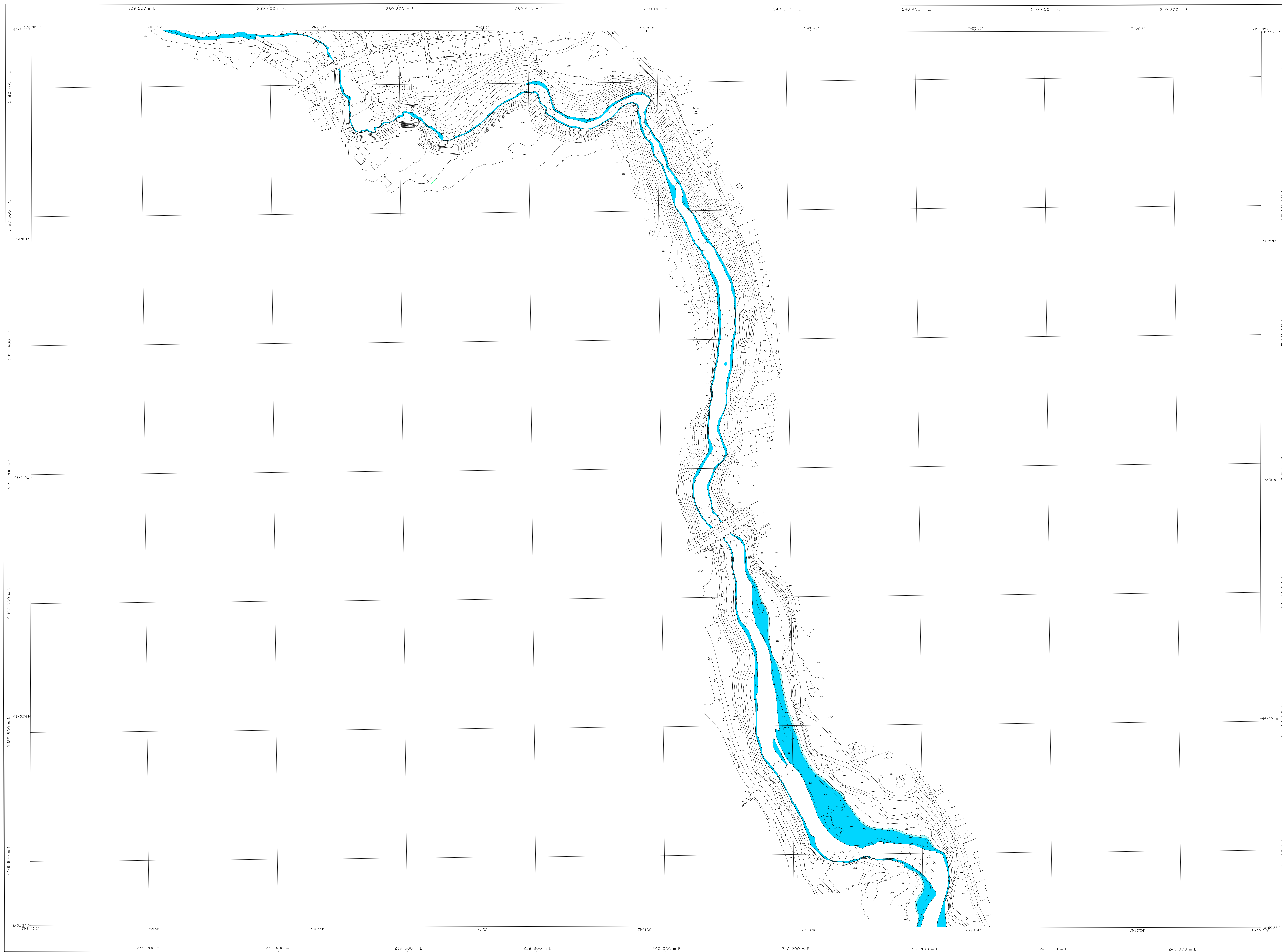
RÈGLEMENT DE L'ARRONDISSEMENT DE LA HAUTE-SAINT-CHARLES SUR L'URBANISME ANNEXE I ZONES INONDABLES

Échelle : 1 / 2 000



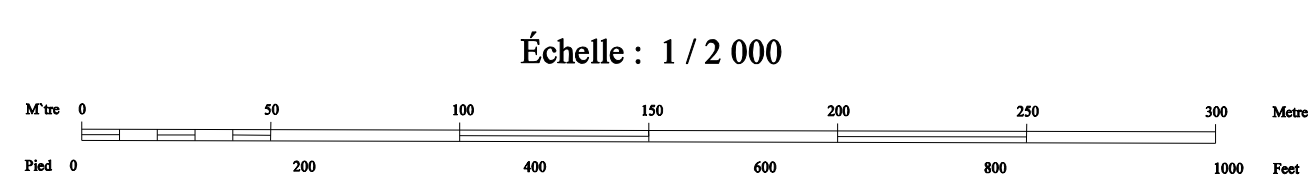
Projection: Métrique Transverse Modifiée, Zone 7
 Surface de référence: ellipsoïde de Clarke, 1866
 Réseau géodésique: réseau unifié
 Géographie: points cotés et courbes à équidistance de 0,5 mètre
 Origine des altitudes: niveau moyen de la mer
 Projet: 701-87
 Photographie aérienne: 1:5000, 1985
 Nomenclature géographique: Commission de toponymie
 Note: Les toponymes entre parenthèses n'ont pas
 été approuvés par la Commission de toponymie en janvier 1987

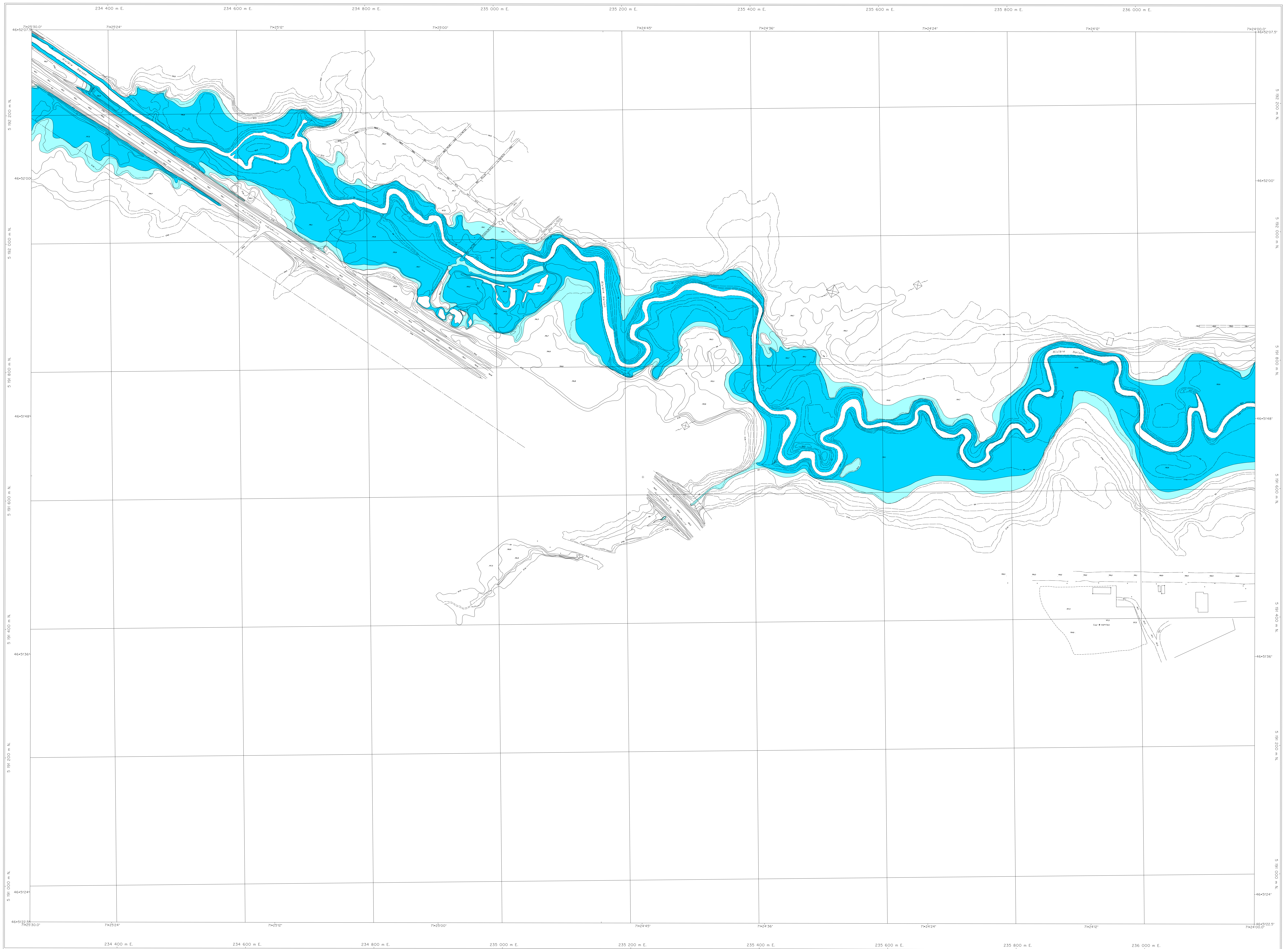
Modified Transverse Mercator Projection, zone 7
 Reference surface: Clarke ellipsoid, 1866
 Geodesic network: unified network
 Geography: spot height and contour intervals at 0.5 meter
 Altitude datum: mean sea level
 Project: 701-87
 Aerial photography: 1:5000, 1985
 Geographical nomenclature: Commission de toponymie
 Note: As of January 1987, place names in brackets
 had not been approved by the Commission de toponymie



APPROBATION DU PLAN INITIAL ET DES AMÉNAGEMENTS			
NUMÉRO DE DOCUMENT	DU VIGNON	DATE	DESIGNÉ
ÉCARTÉ	LIB	DATE	DESIGNÉ

RÈGLEMENT DE L'ARRONDISSEMENT DE LA HAUTE-SAINT-CHARLES SUR L'URBANISME
ANNEXE I
ZONES INONDABLES

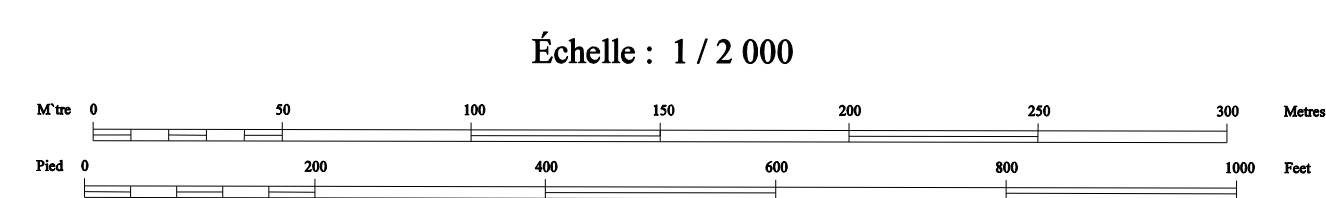




RÈGLEMENT DE L'ARRONDISSEMENT DE LA HAUTE-SAINT-CHARLES SUR L'URBANISME
ANNEXE I
ZONES INONDABLES

Zone inondable de grand courant ■
 Zone inondable de faible courant ■

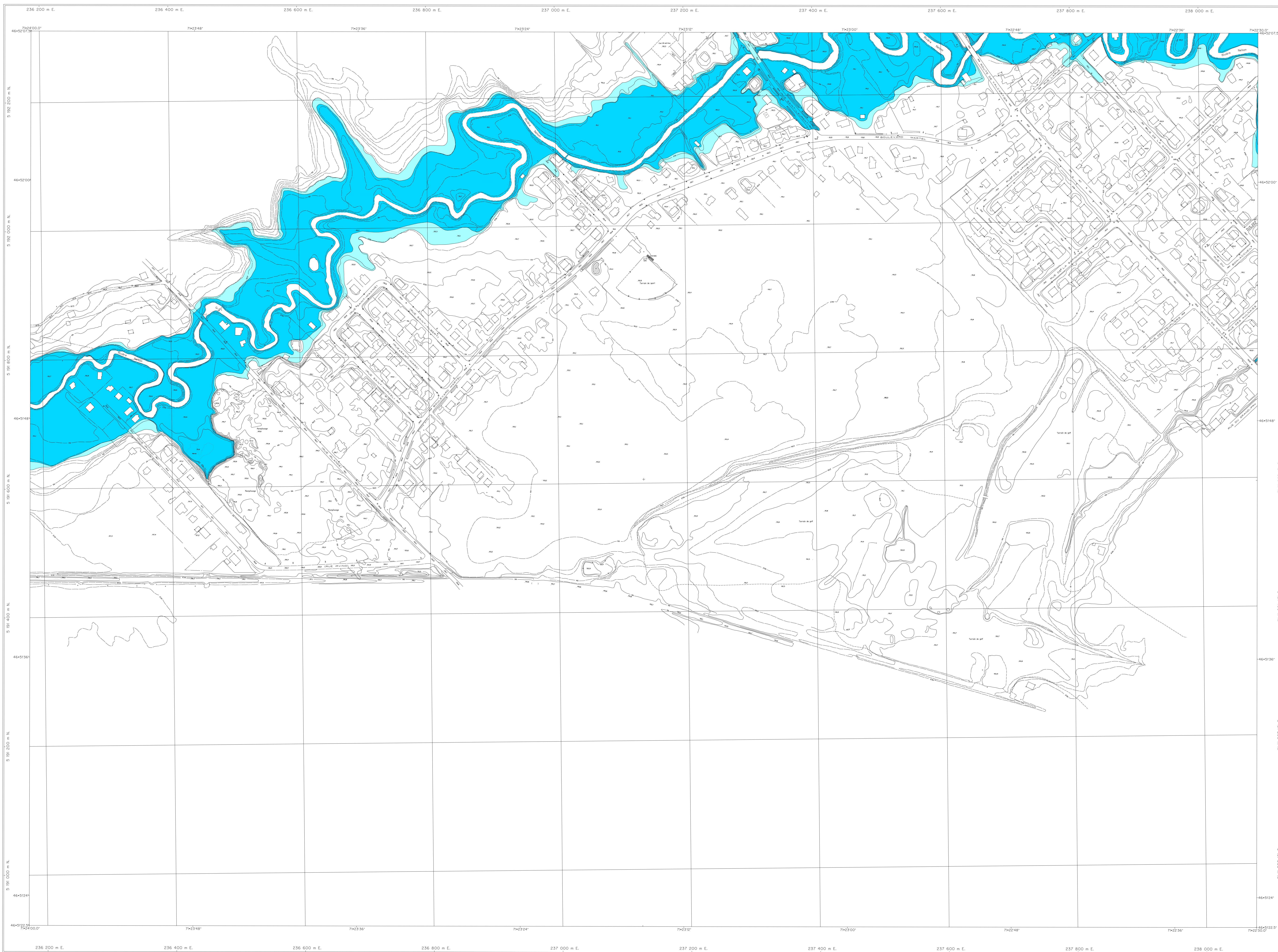
FEUILLET 0904-1
RIVIÈRE NELSON



APPROBATION DU PLAN INITIAL ET DES AMÉNAGEMENTS			
NUMÉRO DU PROJET	DATE	DESIGNÉ	PAR

Projection Métrique Transverse Modifiée, zone 7
 Surface de référence ellipsoïdale de Clarke, 1866
 Réseau géodésique: réseau unifié
 Orthographe: points unités et courbes à équidistance de 0,5 mètre
 Origine des altitudes: niveau moyen de la mer
 Projet: 751-88
 Photographie aérienne: 1:5000, 1987
 Nomenclature géométrique: Conventions de topographe
 Note: Les topographies sont présentées telles qu'elles ont été approuvées par la Commission de topographie en 1988

Modified Transverse Mercator Projection, zone 7
 Reference surface: Clarke ellipsoid, 1866
 Geodetic network: unified network
 Orthography: spot height and contour intervals at 0.5 metre
 Altitude datum: mean sea level
 Project: 751-88
 Aerial photography: 1:5000, 1987
 Geographical nomenclature: Conventions de topographe
 Note: All of March 1988, plan sheets in French had not been approved by the Commission de topographie



APPROBATION DU PLAN INITIAL ET DES AMÉNAGEMENTS		
NUMÉRO DE RÉVISION	EN VOIES	DATE
REVISÉ	PAR	

Zone inondable de grand courant ■
 Zone inondable de faible courant ■

FEUILLET 0905-1
RIVIÈRE NELSON

RÈGLEMENT DE L'ARRONDISSEMENT DE LA HAUTE-SAINT-CHARLES SUR L'URBANISME

ANNEXE I

ZONES INONDABLES



Projection Métrique: Transverse Modifiée, zone 7
 Surface de référence: ellipsoïde de Clarke, 1866
 Réseau géodésique: réseau utilisé

Origine: points orientés et couverts à équidistance de 0,5 mètre
 Origine des altitudes: niveau moyen de la mer

Projet: 751-88
 Photographie aérienne: 1:500, 1987
 Métréographie géométrique: Commission de topographie

Note: Les topogrammes entre parenthèses n'ont pas été approuvés par la Commission de topographie en mars 1988

Modified Transverse Mercator Projection, zone 7
 Reference surface: Clarke ellipsoid, 1866
 Geodetic network: utilized network

Origin: spot heights and contours intervals at 0.5 metre
 Aerial photos taken over sea level

Project: 751-88
 Aerial photography: 1:500, 1987
 Geographical measurements: Commission de topographie

Note: All March 1988, plus autres in brackets had not been approved by the Commission de topographie

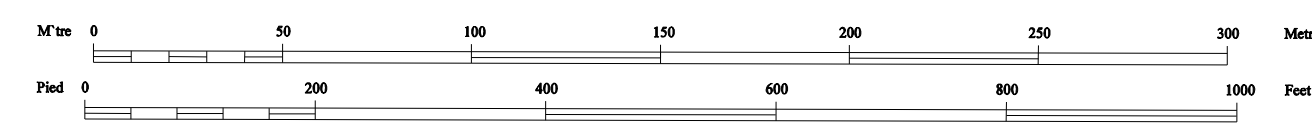


RÈGLEMENT DE L'ARRONDISSEMENT DE LA HAUTE-SAINT-CHARLES SUR L'URBANISME
ANNEXE I
ZONES INONDABLES

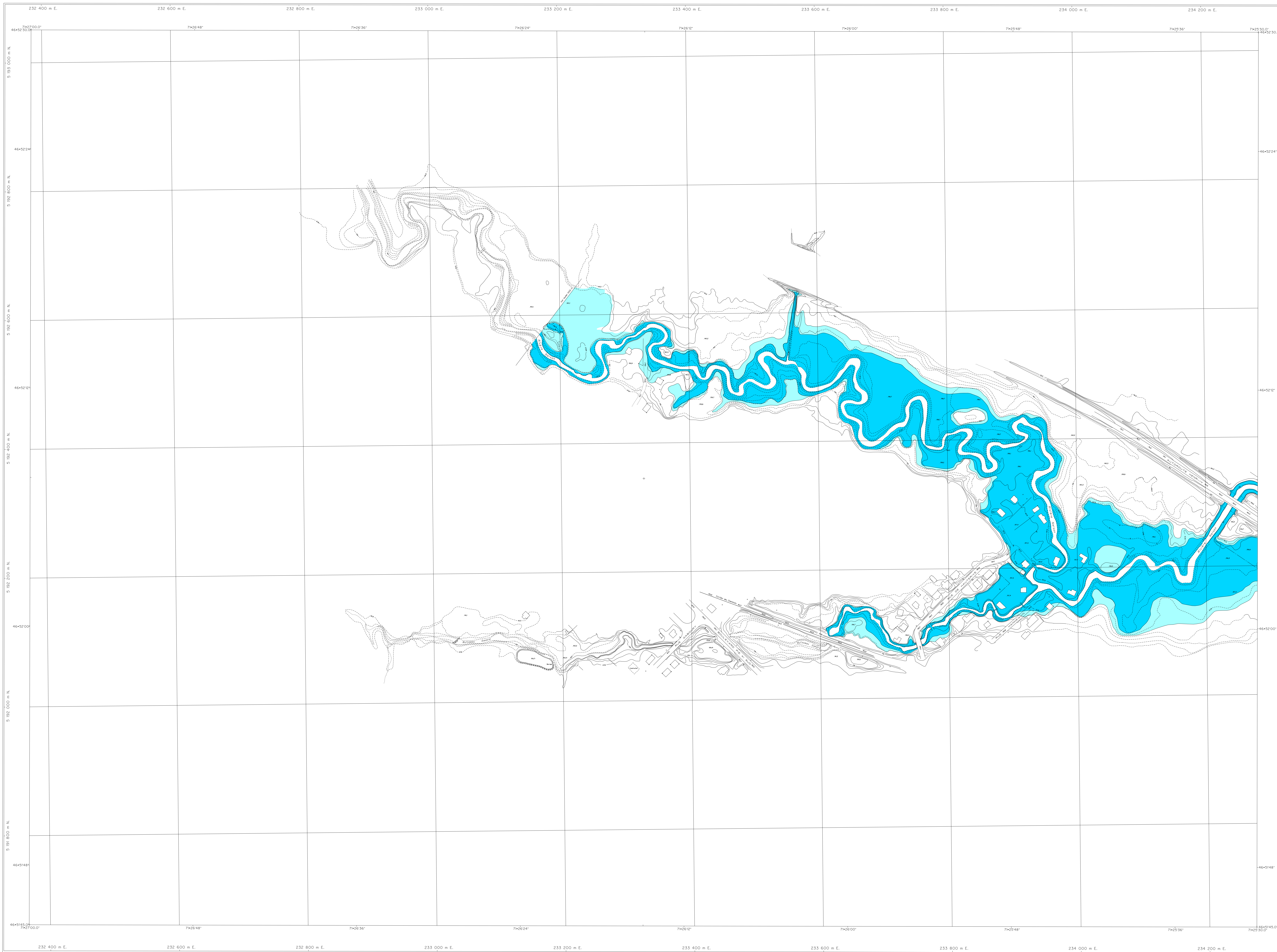
Zone inondable de grand courant ■
 Zone inondable de faible courant ■

Échelle : 1 / 2 000

FEUILLET 0906-1
 RIVIÈRE SAINT-CHARLES



APPROBATION DU PLAN INITIAL ET DES AMÉNAGEMENTS			
NOMBRE D'AMÉNAGEMENT	EN VIGUEUR LE	ÉDIFIÉ PAR	
R.C.A.P.V. #			



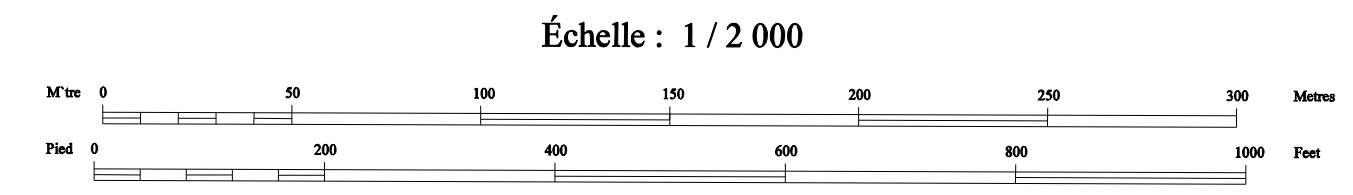
RÈGLEMENT DE L'ARRONDISSEMENT DE LA HAUTE-SAINT-CHARLES SUR L'URBANISME
ANNEXE I
ZONES INONDABLES



APPROBATION DU PLAN INITIAL ET DES AMENDEMENTS			
NUMÉRO	EN VIGUEUR	DATE	PAR
KCA-176-4			

Zone inondable de grand courant ■
 Zone inondable de faible courant ■

FEUILLET 1003-0
RIVIÈRE NELSON



Projection Métrique Transverse Modifiée, zone 7
 Surface de référence: ellipsoïde de Clarke, 1866
 Réseau géodésique: réseau canadien

Orthographe: points cotés et courbes à équidistance de 0,5 mètre
 Origine des altitudes: altures moyennes de la mer

Projet: 751-88
 Photographie aérienne: 1:5000, 1987
 Nomenclature géographique: Commission de toponymie

Note: Les renseignements sont fournis sans garantie et ne sont pas garantis par le Comité de topographie en mars 1988.



APPROBATION DU PLAN INITIAL ET DES AMÉNAGEMENTS			
NUMÉRO DE BÉTAILLAGE	EN VIGUEUR LE	DATE	PAR

Zone inondable de grand courant
 Zone inondable de faible courant

FEUILLET 1005-2
RIVIÈRE SAINT-CHARLES



RÈGLEMENT DE L'ARRONDISSEMENT DE LA HAUTE-SAINT-CHARLES SUR L'URBANISME
ANNEXE I
ZONES INONDABLES

Projection Métrique Transverse Modifiée, zone 7
 Surface de référence: ellipsoïde de Clarke, 1866
 Réseau géodésique: réseau canadien

Orthographe: points cotés et courbes à équidistance de 0,5 mètre
 Origine des altitudes: niveau moyen de la mer

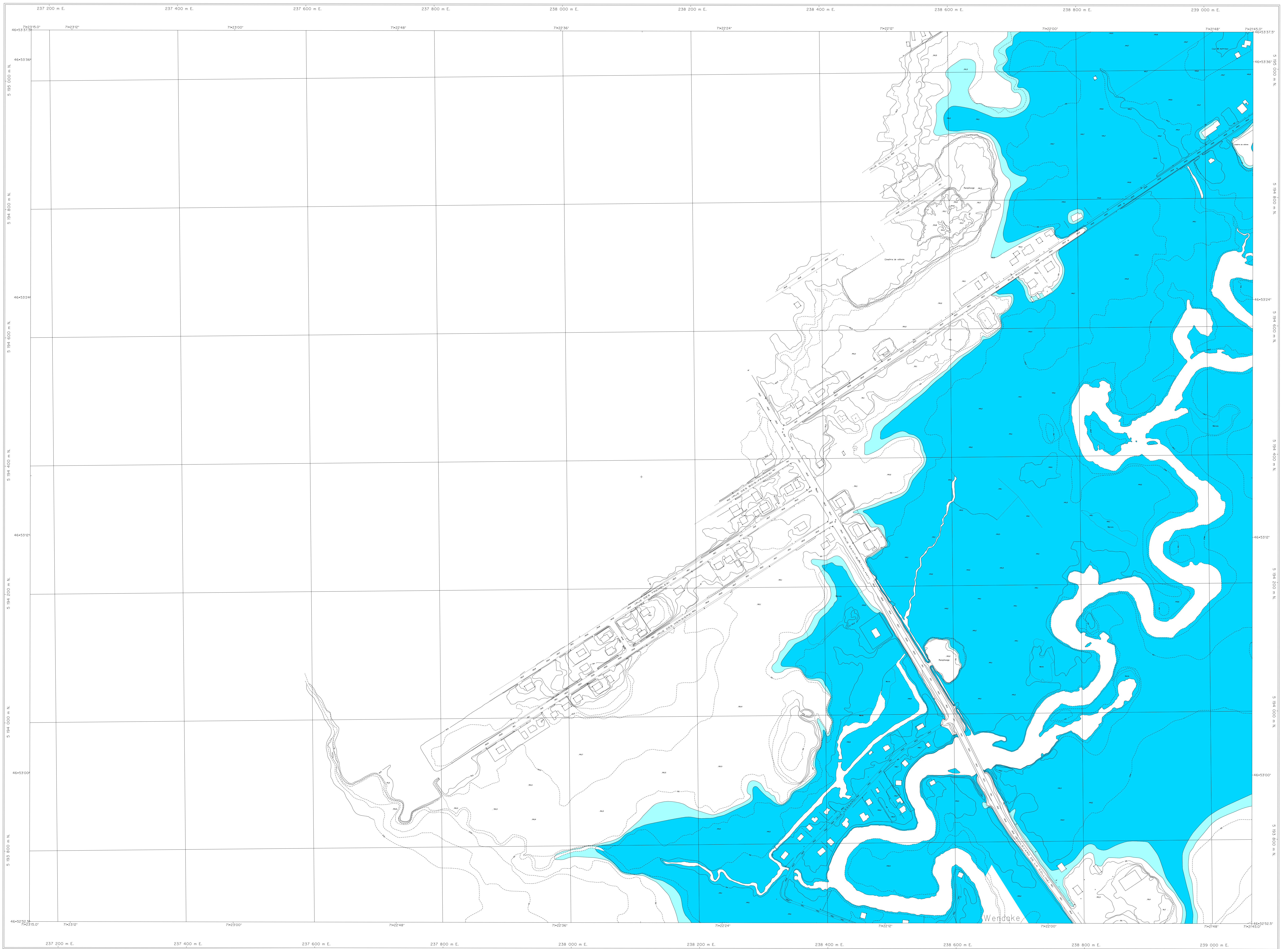
Projet: 751-88
 Photographie aérienne: 1:5000, 1987
 Nomenclature géographique: Commission de toponymie

Note: Les topographies entre parenthèses et italiques ont été approuvées par la Commission de toponymie en mars 1988.

Orthographe: spot heights and contour intervals at 0.5 metre
 Altitude datum: mean sea level

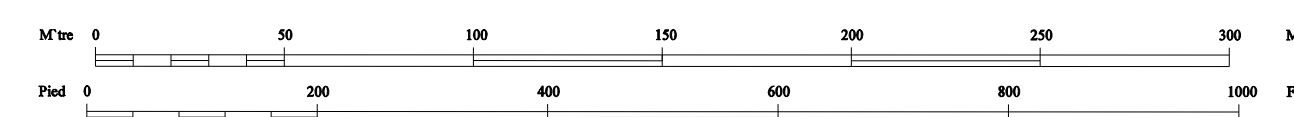
Projet: 751-88
 Aérielle photographique: 1:5000, 1987
 Orthographe géographique: Commission de toponymie

Note: As of March 1988, spot heights and contour intervals had not been approved by the Commission de toponymie.



RÈGLEMENT DE L'ARRONDISSEMENT DE LA HAUTE-SAINT-CHARLES SUR L'URBANISME
 ANNEXE I
 ZONES INONDABLES

Échelle : 1 / 2 000

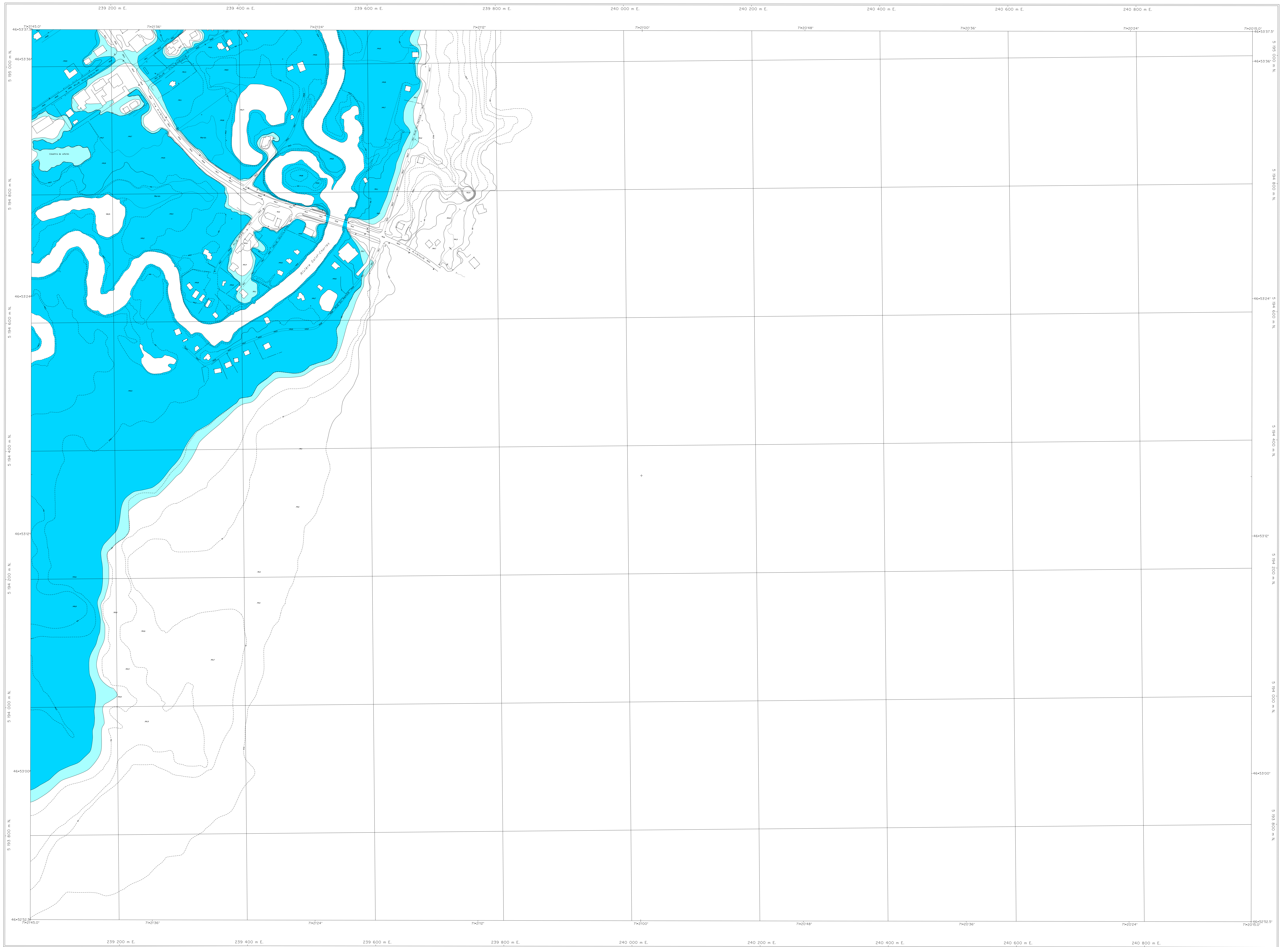


APPROBATION DU PLAN INITIAL ET DES AMENDEMENTS			
NUMÉRO DE RÉGLEMENT	EN VIGUEUR LE	ÉMIS PAR	ÉMISSEUR
1105-1			
1105-2			

Zone inondable de grand courant ■ FEUILLET 1105-2
 Zone inondable de faible courant ■ RIVIÈRE SAINT-CHARLES

Projetion Ministère Transports Québec, zone 7
 Surface de référence: étiquette de Clarke, 1866
 Réseau géodésique: réseau utilisé
 Orthographe: points cotés et courbes à équidistance de 0,5 mètre
 Origine des altitudes: niveau moyen de la mer
 Projet: 751-84
 Photographie aérienne: 1:5000, 1987
 Normalisation géométrique: Commission de topographie
 Note: Les données ont été vérifiées et approuvées par la Commission de topographie en mars 1988

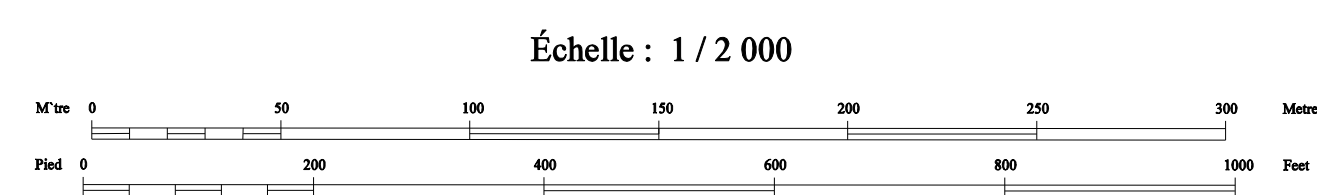
Modifié Transports Québec, zone 7
 Surface de référence: étiquette de Clarke, 1866
 Réseau géodésique: réseau utilisé
 Orthographe: points cotés et courbes à équidistance de 0,5 mètre
 Altitude datum: mean sea level
 Projet: 751-84
 Aériel photographique: 1:5000, 1987
 Normalisation géométrique: Commission de topographie
 Note: Les données ont été vérifiées et approuvées par la Commission de topographie en mars 1988



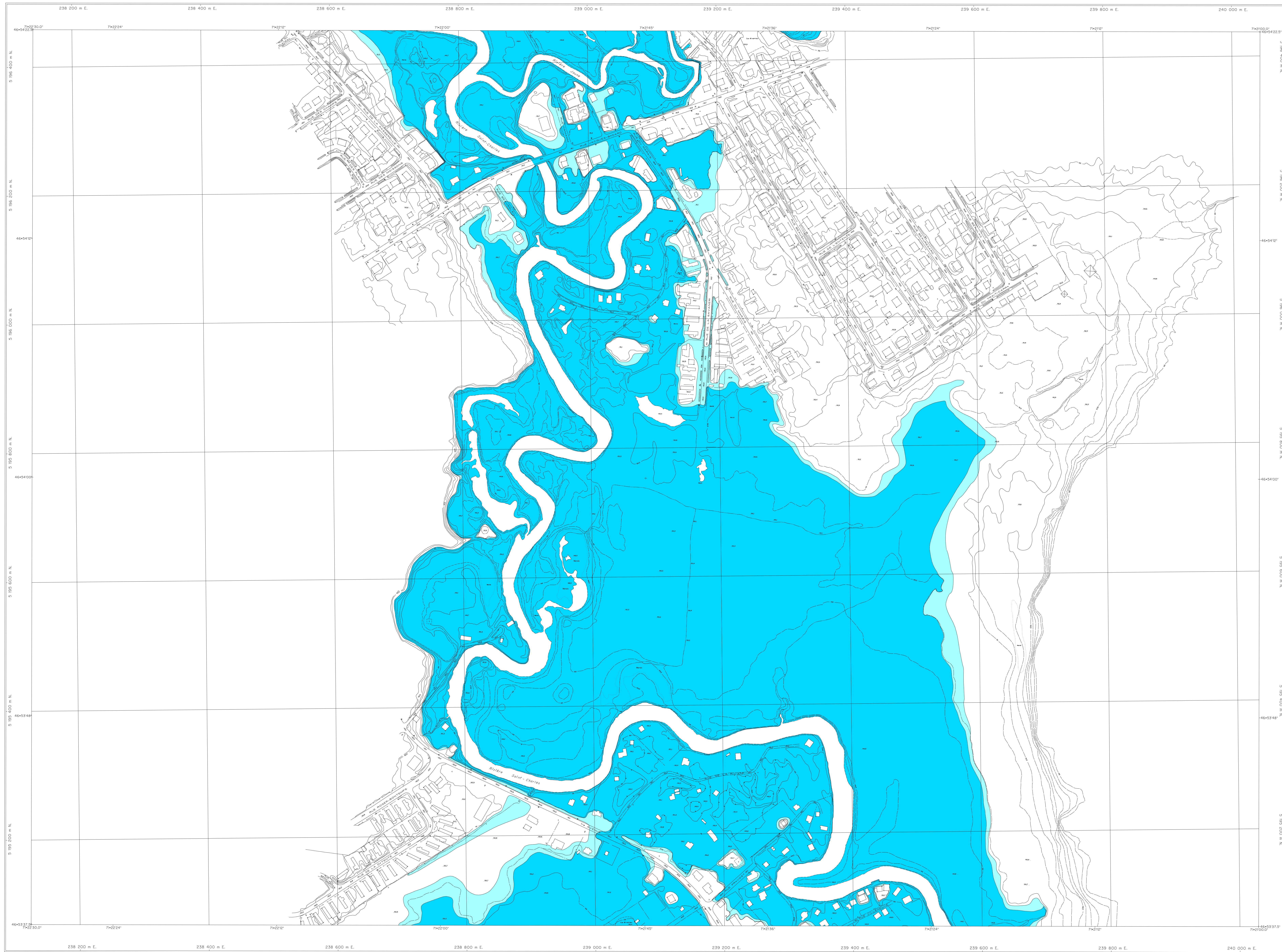
APPROBATION DU PLAN INITIAL ET DES AMÉNAGEMENTS			
NUMÉRIQUE	EN VERBAUX	PROJETÉ	DATE
R.S.A.P.12.4	LE	PAR	

Zone inondable de grand courant ■
Zone inondable de faible courant ■

FEUILLET 1106-2
 RIVIÈRE SAINT-CHARLES

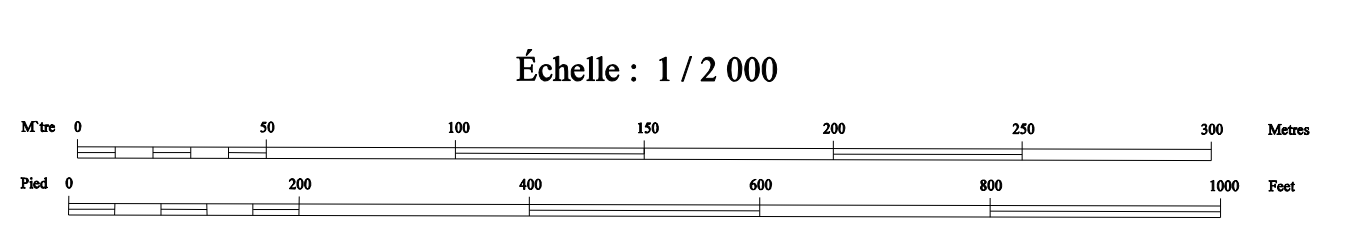


RÈGLEMENT DE L'ARRONDISSEMENT DE LA HAUTE-SAINT-CHARLES SUR L'URBANISME
 ANNEXE I
 ZONES INONDABLES



RÈGLEMENT DE L'ARRONDISSEMENT DE LA HAUTE-SAINT-CHARLES SUR L'URBANISME
ANNEXE I
ZONES INONDABLES

Zone inondable de grand courant **FEUILLET 1206-1**
 Zone inondable de faible courant **RIVIÈRE SAINT-CHARLES ET JAUNE**



APPROBATION DU PLAN INITIAL ET DES AMÉNAGEMENTS		
NUMÉRO DU RÈGLEMENT	BY-LOI	DATE
R.C.A.P. 0.1		

Projection: Métrique Transverse Modifiée, zone 7 Surface de référence: ellipsoïde de Clarke, 1866 Réseau géodésique: réseau unifié Origine des altitudes: niveau moyen de la mer	Modified Transverse Mercator Projection, zone 7 Reference surface: Clarke ellipsoid, 1866 Geodetic network: unified network Altitude datum: mean sea level
Projet: 751-88 Planigraphie aérienne: 1:5000, 1987 Nomenclature géographique: Commission de toponymie	Projet: 751-88 Aériel photographique: 1:5000, 1987 Onomastique: Commission de toponymie
Note: Les topographes ont permis de vérifier et d'actualiser les données par la Commission de toponymie en mars 1988.	Note: As of March 1988, plans names the heights had not been approved by the Commission de toponymie.



APPROBATION DU PLAN INITIAL ET DES AMÉNAGEMENTS			
NUMÉRO DU PROJET	PROJETÉ LE	DESINÉ PAR	
1305-2			

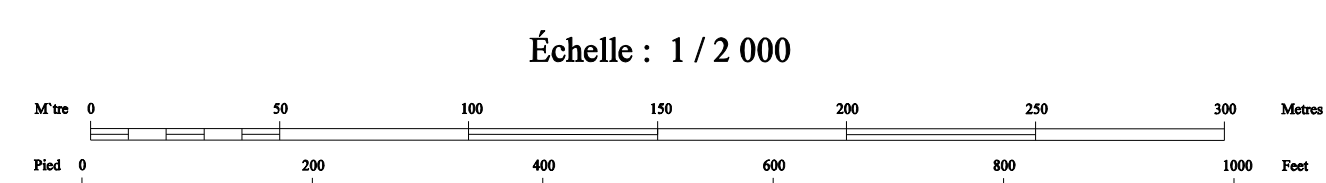
Zone inondable de grand courant
 Zone inondable de faible courant

RÈGLEMENT DE L'ARRONDISSEMENT DE LA HAUTE-SAINT-CHARLES SUR L'URBANISME

ANNEXE I

ZONES INONDABLES

FEUILLET 1305-2
 RIVIÈRE SAINT-CHARLES



Projection: Mercator Transverse Modifiée, fuseau 7
 Surface de référence: ellipsoïde de Clarke, 1866
 Réseau géodésique: réseau canadien
 Origine: point centre et courbes à équidistance de 0,5 mètre
 Origine des altitudes: niveau moyen de la mer

Projet: 751-88
 Photographie aérienne: 1:5000, 1987
 Numérisation géométrique: Commission de topographie

Modified Transverse Mercator Projection, zone 7
 Reference surface: Clarke ellipsoid, 1866
 Geodetic network: national network
 Originity: spot height and contour intervals at 0,5 metre
 Altitude datum: mean sea level

Project: 751-88
 Aerial photography: 1:5000, 1987
 Geographical rectification: Commission de topographie

Note: Les topographies entre parenthèses n'ont pas été approuvées par la Commission de topographie en mars 1988
 Note: As of March 1988, plans names in brackets had not been approved by the Commission de topographie



RÈGLEMENT DE L'ARRONDISSEMENT DE LA HAUTE-SAINT-CHARLES SUR L'URBANISME
ANNEXE I
ZONES INONDABLES

APPROBATION DU PLAN INITIAL ET DES AMÉNAGEMENTS			
NOM DU MOUVANT	EN VIGUEUR LE	DUREE	REMARQUES

Zone inondable de grand courant
 Zone inondable de faible courant

FEUILLET 1306-2
RIVIÈRE JAUNE



Projections: Mercator Transverse Modifiée, Niveau 7
 Surface de référence: ellipsoïde de Clarke, 1866
 Réseau géodésique: réseau canadien
 Origine des altitudes: points cotés et courbes à équidistance de 0,5 mètre
 Origine des altitudes: réseau moyen de la mer
 Projet: 751-88
 Photographie aérienne: 1:5000, 1987
 Nomenclature géométrique: Commission de topographie
 Note: Les topographies entre parenthèses n'ont été pas approuvées par la Commission de topographie en mars 1988

Modifié Transverse Mercator Projection, zone 7
 Référence verticale: Clarke ellipsoïde, 1866
 Courbes de niveau: courbes à équidistance
 Altitude datum: mean sea level
 Projet: 751-88
 Aerial photography: 1:5000, 1987
 Geographical nomenclature: Commission de topographie
 Note: As of March 1988, plans between in brackets had not been approved by the Commission de topographie