

**LISTE DES FEUILLES**

Sheet Number	Sheet Title
A001	PAGE TITRE
A002	RÉGLEMENTATION ET CNB
A010	IMPLANTATION
A101	PLAN POUR CONSTRUCTION
A102	PLAN D'AMÉNAGEMENT
A301	ÉLEVATIONS
A901	DEVIS

**PARC TEMPORAIRE PLACE FLEUR DE LYS**  
RUE SOUMANDE

552, BLVD WILFRID-HAMEL  
QUÉBEC, QC, G1M 3K5 2021-31

**CLIENT**

**TRUDEL**  
TRUDEL IMMOBILIERES  
2000 AVENUE DU BOURG-ROYAL,  
QUÉBEC, QC G1S 3S7

**ARCHITECTURE**

ÉTIENNE BERNIER ARCHITECTURE  
774, RUE ST-JEAN  
QUÉBEC, QC G1R 3Y9  
438-476-6600

**eba**  
ÉTIENNE BERNIER  
architecte

**CONSULTANT**

**di.e.go**  
design tactique  
10-440  
MICHEL BOUCHARD

**CONSULTANT**

**MOCOM**  
MOCOM  
2600, AVENUE DU BOURG-ROYAL, BUREAU 200,  
QUÉBEC (QUÉBEC) G1C 5S7

**APPROUVÉ**  
Par Christian Bilodeau, 11:45, 03/06/2021

Permis - Inspection  
# 2021-04-29-034



**FLEUR DE LYS SE RÉINVENTE**  
DEMANDE DE CERTIFICAT D'AUTORISATION  
FRESQUE FAÇADES PLACE FLEUR DE LYS - RUE SOUMANDE ET MONSEIGNEUR-PLESSIS

IMAGES À TITRE DE RÉFÉRENCE SEULEMENT

**NE PAS UTILISER POUR CONSTRUCTION**

**NOTES GÉNÉRALES**  
LES DIMENSIONS APPARAISSANT AUX DOCUMENTS SONT APPROXIMATIVES ET DOIVENT ÊTRE VÉRIFIÉES SUR CHANTIER PAR L'ENTREPRENEUR AVANT LE DÉBUT DES TRAVAUX. IL DEVRA AVISER L'ARCHITECTE AVANT LE DÉBUT DES TRAVAUX DE TOUTE OMISSION, ERREUR ET/OU DIVERGENCE ENTRE LES DOCUMENTS ET CEUX DES AUTRES PROFESSIONNELS OU DES CONDITIONS DE CHANTIER. CES DESSINS SONT LA PROPRIÉTÉ DE CEUX QUI LES ONT PRÉPARÉS ET NE DOIVENT PAS ÊTRE UTILISÉS CONTRE LEURS INTÉRÊTS.

**RÉVISIONS**

05 PLANS POUR CERTIFICAT D'AUTORISATION RÉVISÉ	2021-05-12
04 PLANS POUR CERTIFICAT D'AUTORISATION RÉVISÉ	2021-05-10
03 POUR INFORMATIONS	2021-04-28
02 PLANS POUR CERTIFICAT D'AUTORISATION	2021-04-26
01 PRÉLIMINAIRE	2021-04-19

**SCÉAU**

**ÉTAPE**  
POUR INFORMATION

**TITRE**  
PAGE TITRE

DESSINÉ PAR: E. BAUMANN, C. D'AMBOISE  
EXAMINÉ PAR: M. CHARBONNEAU  
DWG: 2131-AD30\_LABAE

### LÉGENDE IMPLANTATION

SYMBOLE	DESCRIPTION
	ZONE GAZONNÉE
	TROTTOIR EN DALLE DE BÉTON AU SOL
	PLANTATION, AMÉNAGEMENT PAVAGE
	PAVAGE DÉCORATIF PÉNÉTRABLE
	GRAVIER, DE TYPE GALLETES DE RIVIÈRE
	SABLE
	FIBRE DE CÉMENT, PROFONDEUR DE 3P, SELON RECOMMANDATION DU FABRICANT DE JEU ET RÉGLEMENTATION EN VIGUEUR
	ZONE D'ASPHALTE PEINTE, COULEUR À DÉTERMINER
	PLATEFORME EN PLANCHE DE BOIS TRAITÉ
	BÂTIMENT EXISTANT
	ENTRÉE
	ISSUE
	BORNE DE TERRAIN
	FILS ÉLECTRIQUE
	ORIENTATION

### LÉGENDE DÉMOLITION

SYMBOLE	DESCRIPTION
	PORTE ET CADRE EXISTANT À DÉMOLIR
	PORTE ET CADRE EXISTANT, À CONSERVER
	MUR EXISTANT À DÉMOLIR
	MUR EXISTANT, À CONSERVER
	SÉPARATION COUPE-FEU AYANT UN DIF TEL QU'INDIQUÉ
	ZONE NON-AFFECTÉE PAR LES TRAVAUX

### LÉGENDE GRAPHIQUE

SYMBOLE	DESCRIPTION
	NOUVELLE PORTE ET CADRE
	PORTE ET CADRE EXISTANT, À CONSERVER
	NOUVEAU MUR À CONSTRUIRE
	MUR EXISTANT, À CONSERVER
	SÉPARATION COUPE-FEU AYANT UN DIF TEL QU'INDIQUÉ
	Niveau RÉFÉRENCE DE NIVEAU
	AXE EXISTANT
	NOUVEL AXE
	IDENTIFICATION DE TYPE DE MUR, PLANCHER, TOITURE, SE RÉFÉRER À A300
	IDENTIFICATION DE TYPE DE CLOISON, SE RÉFÉRER À A300
	RÉFÉRENCE EN ÉLEVATION
	RÉFÉRENCE EN COUPE
	DÉTAIL D'UN ÉLÉMENT SPÉCIFIQUE
	RÉFÉRENCE À UN NIVEAU
	NUMÉRO DE RÉVISION D'UN DESSIN
	NUMÉRO D'IDENTIFICATION D'UNE PORTE OU D'UNE FÊTURE
	NUMÉRO D'IDENTIFICATION D'UN FINI (VOIR TABLEAU DES FINIS)
	NOTE AU PLAN
	NUMÉRO D'IDENTIFICATION D'UN MOBILIER INVÉRIÉ
	NUMÉRO D'IDENTIFICATION D'UN ÉQUIPEMENT OU FOURNITURE
	IDENTIFICATION D'UN NIVEAU À UN POINT DONNÉ
	POINT DE VUE PHOTO

### LÉGENDE ÉLECTRIQUE

SYMBOLE	DESCRIPTION
	SORTIE ÉLECTRIQUE OCTOGONALE POUR APPAREIL D'ÉCLAIRAGE AU PLAFOND (VOIR LA LISTE DES LUMINAIRES POUR MODÈLE)
	APPAREIL D'ÉCLAIRAGE ENCASTRÉ AU PLAFOND (VOIR LA LISTE DES LUMINAIRES POUR MODÈLE)
	APPAREIL D'ÉCLAIRAGE ENCASTRÉ MURAL (VOIR LA LISTE DES LUMINAIRES POUR MODÈLE)
	INTERRUPTEUR
	INTERRUPTEUR 3 VOIES
	PRISE DE COURANT 120V
	PRISE DE COURANT 120V @ 42° DU SOL
	PRISE DE COURANT 240V
	PRISE DE COURANT AVEC DISJONCTEUR DIFFÉRENTIEL ET HYDROFUGUE EXTERIEUR
	PRISE DE COURANT AVEC PORT USB INTÉGRÉ
	VENTILATEUR POUR SALLE DE BAIN
	PRISE INTERNET ET CÂBLE
	PRISE TÉLÉPHONIQUE
	PRISE POUR ASPIRATEUR CENTRAL
	AVERTISSEUR DE FUMÉE
	DÉTECTEUR DE MONOXYDE DE CARBONE ECO
	ÉCLAIRAGE D'URGENCE
	PANNEAU DE SORTIE (MURAL)
	PANNEAU DE SORTIE (PLAFOND)
	CAMERA
	PANNEAU ÉLECTRIQUE
	PROJECTEUR SUR RAIL (VOIR LA LISTE DES LUMINAIRES POUR MODÈLE)
	APPAREIL D'ÉCLAIRAGE FLUORESCENT (VOIR LA LISTE DES LUMINAIRES POUR MODÈLE)

### LISTE DES INTERVENANTS

ARCHITECTE	INGÉNIEUR	BÂLEUR
ÉTIENNE BERNIER ARCHITECTURE ÉTIENNE BERNIER ARCHITECTURE 774, RUE ST-JEAN QUÉBEC, QC, G1R 1P9 TEL: (418) 476-6880 COURRIEL: INFO@ATELIER-EB.CA	THIBAUT PLAGUE, INC. 821 ANTOINE MAULLET, MONTREAL, QC, H3V 2H6 TEL: (438) 399-7759 COURRIEL: THIBAUT.PLAGUE@GMAIL.COM	LES IMMOBILIERES PORRER INC. DENIS PORRER 518, RUE DU COMMODORE, LEVIS, QC, G7A 4E1 TEL: (418) 473-8696

### PARC TEMPORAIRE PLACE FLEUR DE LYS RUE SOUMANDE

552, BLVD WILFRID-HAMEL  
QUÉBEC, QC, G1M 3K5 2021-11



TRUDEL IMMOBILIERES  
2000 AVENUE DU BOURG-ROYAL  
QUÉBEC, QC G1S 5Y7

ARCHITECTURE  
ÉTIENNE BERNIER ARCHITECTURE  
774, RUE ST-JEAN  
QUÉBEC, QC, G1R 1P9  
438-476-6880

CONSULTANT

di.e.go  
design tactique  
MICHEL BOUCHARD

CONSULTANT

MOCOM  
2600, AVENUE DU BOURG-ROYAL, BUREAU 200,  
QUÉBEC (QUÉBEC) G1C 5S7

### LISTE DES FINIS

CODE	DESCRIPTION	MODÈLE	Fournisseur
P1	PEINTURE	COULEUR À DÉTERMINER AVEC ARTISTE, VOIR RENDUS À TITRE INDICATIF.	SIKO
EX	REVÊTEMENT EXISTANT	-	-

**NE PAS UTILISER  
POUR CONSTRUCTION**

**NOTES GÉNÉRALES**  
LES DIMENSIONS APPARAISSANT AUX DOCUMENTS SONT APPROXIMATIVES ET DOIVENT ÊTRE VÉRIFIÉES AU CHANTIER PAR L'ENTREPRENEUR AVANT LE DÉBUT DES TRAVAUX. IL DEVRA AVISER L'ARCHITECTE AVANT LE DÉBUT DES TRAVAUX DE TOUTE OMISSION, ERREUR ET/OU DIVERGENCE ENTRE LES DOCUMENTS ET CELUX DES AUTRES PROFESSIONNELS OU DES CONDITIONS DE CHANTIER. CES DESSINS SONT LA PROPRIÉTÉ DE CEUX QUI LES ONT PRÉPARÉS ET NE DOIVENT PAS ÊTRE UTILISÉS CONTRE LEURS INTÉRÊTS.

RÉVISIONS	
05 PLANS POUR CERTIFICAT D'AUTORISATION RÉVISÉ	2021-05-12
04 PLANS POUR CERTIFICAT D'AUTORISATION RÉVISÉ	2021-05-10
03 POUR INFORMATIONS	2021-04-28
02 PLANS POUR CERTIFICAT D'AUTORISATION	2021-04-26
01 PRÉLIMINAIRE	2021-04-19

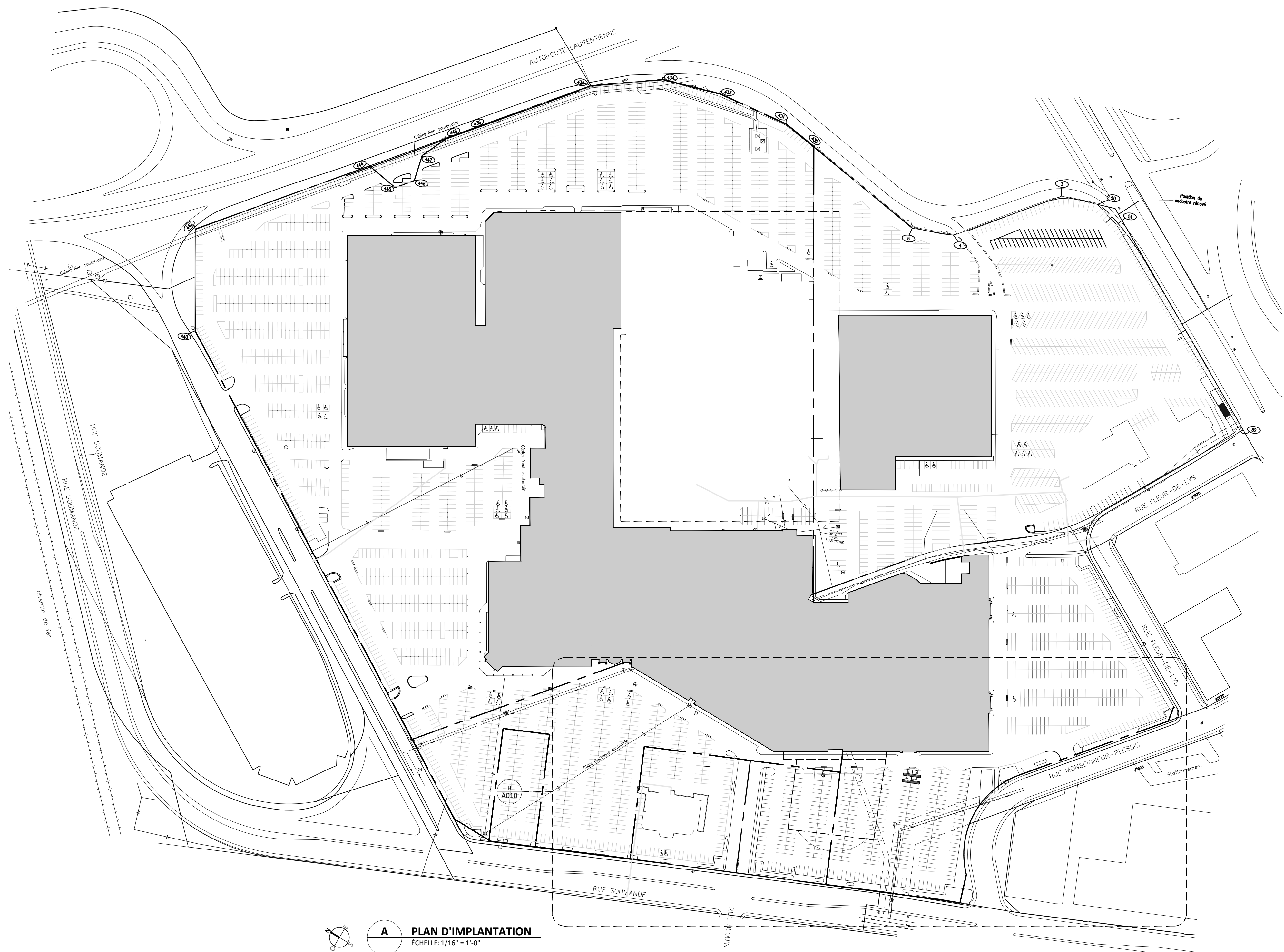


ÉTAPE  
**POUR INFORMATION**

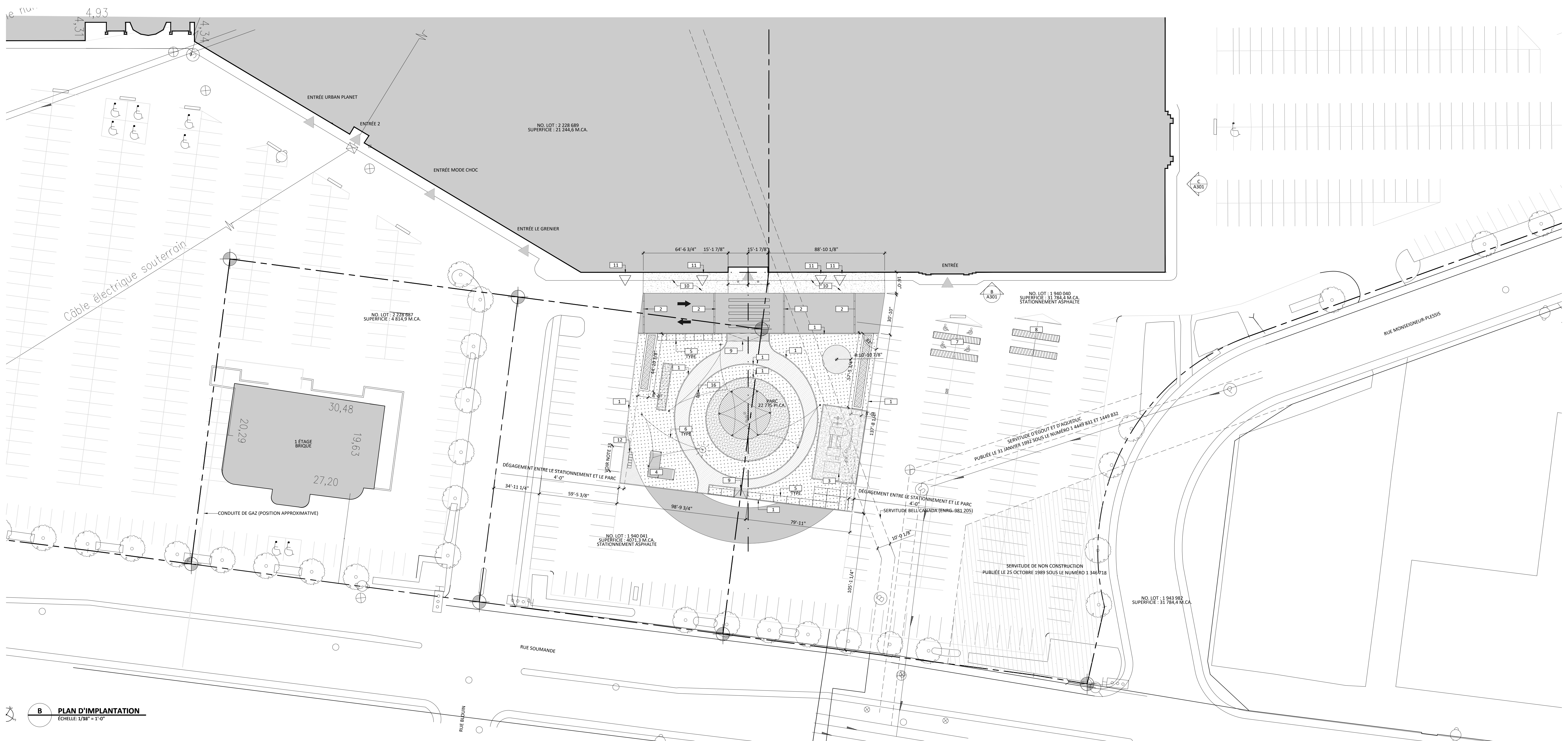
TITRE  
**RÉGLEMENTATION ET CNB**

DESSINÉ PAR: E. BAUMANN, C. D'AMBOISE  
EXAMINÉ PAR: M. CHARBONNEAU  
DWG: 2131-AD30\_LABAE

**A002**



**A PLAN D'IMPLANTATION**  
ÉCHELLE 1/500



**B PLAN D'IMPLANTATION**  
ÉCHELLE 1/100

**LEGENDE IMPLANTATION**

SYMBOL	DESCRIPTION
[Symbol]	ZONE GAZONNÉE
[Symbol]	TROTTOIR EN DALLE DE BÉTON AU SOL
[Symbol]	PLANTATION, AMÉNAGEMENT PAYSAGER
[Symbol]	PAVAGE DÉCORATIF PÉRIÉTABLE
[Symbol]	GRAVIER, DE TYPE GALLETES DE RIVIERE
[Symbol]	SABRE
[Symbol]	FIBRE DE CÉLÉ, PROFONDEUR DE 3P, SELON RECOMMANDATION DU FABRICANT DE JEU ET RÉGLEMENTATION EN VIGUEUR
[Symbol]	ZONE D'ASPHALTE PEINTE, COULEUR À DÉTERMINER
[Symbol]	PLATEFORME EN PLANCHER DE BOIS TRAITÉ
[Symbol]	BÂTIMENT EXISTANT
[Symbol]	ENTRÉE
[Symbol]	ISSUE
[Symbol]	BORNE DE TERRAIN
[Symbol]	FILS ÉLECTRIQUE
[Symbol]	ORIENTATION

- NOTES GÉNÉRALES**
- AUCUNE MESURE NE PEUT ÊTRE PRISE DIRECTEMENT AU PLAN. AVISER L'ARCHITECTE DE TOUTE INFORMATION MANQUANTE.
  - L'AMÉNAGEMENT DE CHANTIER DEVRA ÊTRE COORDONNÉ SUR PLACE SELON LES BESOINS DU PROJET ET LES CONTRAINTES DU SITE ET/OU DU BÂTIMENT EXISTANT.
  - L'ENTREPRENEUR DEVRA ASSURER DE PROTÉGER LES LIEUX DE MANIÈRE ADEQUATE TOUT AU LONG DU CHANTIER.
  - L'ENTREPRENEUR DEVRA RESPECTER LA RÉGLEMENTATION MUNICIPALE ET/OU PROVINCIALE CONCERNANT LA CIRCULATION, LES LIVRAISONS ET LE STATIONNEMENT À PROXIMITÉ DU SITE.
  - L'ENTREPRENEUR DOIT RESPECTER TOUTES LES RÉGLEMENTATIONS EN VIGUEUR ET AVISER LES PROFESSIONNELS DE TOUTES OMISSIONS OU NON-CONFORMITÉS.
  - L'ENTREPRENEUR DEVRA SIGNALER TOUTES NON-CONCORDANCES DES PLANS ENTRE PROFESSIONNELS.
  - L'ENTREPRENEUR DEVRA FAIRE IMPLANTER LE BÂTIMENT PAR UN SURVEILLANT GÉOMÈTRE. TOUTES NON-CONCORDANCES AVEC LES PLANS OU DIFFÉRENCES TOPOGRAPHIQUES DOIVONT ÊTRE SIGNALÉES AUX PROFESSIONNELS CONCERNÉS.
  - L'ENTREPRENEUR DEVRA S'ASSURER QUE LES FONDATIONS SONT ADÉQUATEMENT PROTÉGÉES CONTRE LE GEL.
  - PROTÉGER LES PLANTATIONS ET LES ARBRES EXISTANTS DURANT LES TRAVAUX. PRENDRE TOUTES LES MESURES NÉCESSAIRES POUR LES CONSERVER.
  - SE RÉFÉRER AUX PLANS DE L'ARCHITECTE PAYSAGISTE POUR TOUTES LES AMÉNAGEMENTS PAYSAGERS.
  - PRÉVOIR LA PRÉPARATION DU SOL SELON LES TRAVAUX À EFFECTUER.
  - SE RÉFÉRER AU PLAN DE L'INGÉNIEUR CIVIL POUR LES FUYTES, LE DRAINAGE, L'ASPHALTAGE, LE PAVAGE, LES MURETS OU AUTRE AMÉNAGEMENT EXTÉRIEUR.

**DESCRIPTION DU PROJET**

CERTIFICAT D'AUTORISATION POUR UN PARC ET UNE MURALE TEMPORAIRE LE TEMPS DES TRAVAUX (2021 A 2024) À PLACE FLEUR DE LYS. LE PARC EST COMPOSÉ D'ESPACE POUR MANGER, DE JEU POUR ENFANT (CAIRE DE SABLE ET MODULE DE JEUX DE PLANTATION) ET DE CONTENEUR.

**RÉGLEMENTATION MUNICIPALE**

SECON LE RÈGLEMENT RVD 1400 DE LA MUNICIPALITÉ DE QUÉBEC  
ZONE 23 403MB

**USAGES AUTORISÉS:** H1 LOGEMENT, C1 SERVICES ADMINISTRATIFS, C2 VENTE AU DÉTAIL ET SERVICES, C23 RESTAURANT, PEU ÉTABLISSEMENT DE SANTÉ SANS HÉBERGEMENT, R1 PARC

**1. MARGES MINIMALES GÉNÉRALES:**

AVANT:	8.00 MÈTRES
LATÉRALES:	4.50 MÈTRES / 3.00 MÈTRES
ARRIÈRE:	6.00 MÈTRES

**2. HAUTEUR:**

MINIMALE:	7.50 MÈTRES
MAXIMALE:	16.00 MÈTRES

- NOTES SPÉCIFIQUES**
- LES NOTES S'APPLIQUENT AUX FEUILLES DES SÉRIES A101.
- RENDRE LE GAZ EN PRIVE.
  - DOS D'ANE AMOVIBLE.
  - MODULE DE JEU POUR ENFANT: VOIR FEUILLE A101.
  - DEUX CONTENEURS ÉPOX: VOIR FEUILLE A101.
  - VOIAGES ACCROCHÉS À DES PÔTEAUX DE TÉLÉPHONE.
  - RELOCALISATION DES CASES DE STATIONNEMENT POUR PERSONNE À MOBILITÉ RÉDUITE.
  - RELOCALISATION CASES POUR FAMILLE.
  - RAMPES D'ACCÈS EN BOIS POUR PERSONNE À MOBILITÉ RÉDUITE.
  - TROTTOIR EN BÉTON POUR ACCUEILLIR DES TERRASSES.
  - NOUVELLE PORTE DE GARAGE, DEMANDE DE PERMIS DESTINÉ À CETTE DEMANDE DE CERTIFICAT D'AUTORISATION.
  - 3 MODULES DOUBLE POUR RÉCICLAGE.
  - PRÉVOIR L'ANNULATION DE 2 CASES DE STATIONNEMENT POUR L'ACCÈS AU CAMION À DÉCHETS.
  - AXES DE RÉFÉRENCE POUR LES COTATIONS.
  - MURALE RÉALISÉ PAR UN ARTISTE, VOIR DÉTAILS FEUILLE A101.
  - EMPLACEMENT DU PUSARD EXISTANT, DIMENSION DE 1'75" X 3'35", MEMBRANE GÉOTEXTILE AVEC UN ÉPAISSEUR DE 1" NET AU POURTOUR DU PUSARD, VOIR FEUILLE A101 POUR DIMENSION ET EMBLEMMENT.

**PARC TEMPORAIRE PLACE FLEUR DE LYS**  
RUE SOUMANDE

552, BLVD WILFRID-HAMEL  
QUÉBEC, QC, G1M 3K5 2021-21

CLIENT

**TRUDEL**  
TRUDEL IMMOBILIÈRES  
2000 AVENUE DU BOURG-ROYAL  
QUÉBEC, QC G1S 3S7

ARCHITECTURE  
ÉTIENNE BERNIER ARCHITECTURE  
774, RUE ST-JEAN  
QUÉBEC, QC G1S 3P9  
438-476-6680

**eba**  
ÉTIENNE BERNIER  
architecte

CONSULTANT

**di.e.go**  
design tactique  
MICHEL BOUCHARD

CONSULTANT

**MOCOM**  
MOCOM  
2500, AVENUE DU BOURG-ROYAL, BUREAU 200,  
QUÉBEC (QUÉBEC) G1C 5S7

**NE PAS UTILISER POUR CONSTRUCTION**

**NOTES GÉNÉRALES**

LES DIMENSIONS APPARAISSANT AUX DOCUMENTS SONT APPROXIMATIVES ET DOIVENT ÊTRE VÉRIFIÉES SUR LE CHANTIER PAR L'ENTREPRENEUR AVANT LE DÉBUT DES TRAVAUX. IL DEVRA AVISER L'ARCHITECTE AVANT LE DÉBUT DES TRAVAUX DE TOUTE OMISSION, ERREUR ET/OU DIVERGENCE ENTRE LES DOCUMENTS ET CEUX DES AUTRES PROFESSIONNELS OU DES CONDITIONS DE CHANTIER. CES DESSINS SONT LA PROPRIÉTÉ DE CEUX QUI LES ONT PRÉPARÉS ET NE DOIVENT PAS ÊTRE UTILISÉS CONTRE LEURS INTÉRÊTS.

**REVISIONS**

ÉTAPES	POUR INFORMATION	DATE
05 PLANS POUR CERTIFICAT D'AUTORISATION RÉVISÉ		2021-05-12
04 PLANS POUR CERTIFICAT D'AUTORISATION RÉVISÉ		2021-05-10
03 POUR INFORMATIONS		2021-04-28
02 PLANS POUR CERTIFICAT D'AUTORISATION		2021-04-26
01 PRÉLIMINAIRE		2021-04-19

DESIGNÉ PAR: E. BAUMANN, C. D'AMBROSE  
ESQUISSÉ PAR: M. CHARBONNEAU  
DWG: 2131-A101\_LAMINE

**A010**



TRUDEL IMMEUBLES  
2000 AVENUE DU BOURG-ROYAL  
QUÉBEC, QC G1S 3S7

ARCHITECTURE  
ÉTIENNE BERNIER ARCHITECTURE  
774, RUE ST-JEAN  
QUÉBEC, QC G1R 3P9  
438-470-6680

CONSULTANT

di.e.go  
design tactique  
14-410  
MICHEL BOUCHARD

CONSULTANT

MOCOM  
2600, AVENUE DU BOURG-ROYAL, BUREAU 200,  
QUÉBEC (QUÉBEC) G1C 3S7

**LÉGENDE IMPLANTATION**

SYMBOLE	DESCRIPTION
[Pattern]	ZONE GAZONNÉE
[Pattern]	TROTTOIR EN DALLE DE BÉTON AU SOL
[Pattern]	PLANTATION, AMÉNAGEMENT PATISSAGE
[Pattern]	PAVAGE DÉCORATIF PÉRMÉABLE
[Pattern]	GRAVIER, DE TYPE GALLETES DE RIVIERE
[Pattern]	SABIE
[Pattern]	FIBRE DE CÉLUL, PROFONDEUR DE 5P, SELON RECOMMANDATION DU FABRICANT DE JEU ET RÉGLEMENTATION EN VIGUEUR
[Pattern]	ZONE D'ASPHALTE PEINT, COULEUR À DÉTERMINER
[Pattern]	PLATEFORME EN PLANCHE DE BOIS TRAITÉ
[Pattern]	BÂTIMENT EXISTANT

**LÉGENDE GRAPHIQUE (RÉSUMÉ)**

SYMBOLE	DESCRIPTION
[Symbol]	NUMÉRO D'IDENTIFICATION D'UN FINI, VOR LOTIS DES FINIS SUR AAO.
[Symbol]	NOTES AU PLAN
[Symbol]	NUMÉRO D'IDENTIFICATION D'UN MOBILIER INTÉGRÉ, VOR LOTIS SUR AAO ET SÉRIE AAO.
[Symbol]	NUMÉRO D'IDENTIFICATION D'UN ÉQUIPEMENT OU FOURNITURE, VOR LOTIS SUR AAO.

- NOTES GÉNÉRALES**
- LES LÉGENDES GRAPHIQUES, LISTE D'ÉQUIPEMENTS, DE MOBILIERS INTÉGRÉS ET DE MATÉRIEL DE FINITION SE RÉFÈRE À LA SÉRIE AAO.
  - AUCUNE MESURE PEUT ÊTRE PRIS DIRECTEMENT AU PLAN, AVEC L'EXCEPTION DE TOUTE INFORMATION MANDANT.
  - SAUF INDICATIONS CONTRAIRES, TOUTES LES CLOISURES INTÉRIEURES SONT DE TYPE A1.
  - INSTALLER UN DISPOSITIF HYDROPHILE DANS LES SALLES DE BAIN, INSTALLER UN PANNEL DE BÉTON LÉGER SOUS LES SURFACES MURALES DE CÉRAMIQUE.
  - FOURNIR ET INSTALLER LES FONDUS DE VISAGE EN CONTRERAGE NECESSAIRES À LA FIXATION DES MOBILIERS ET/OU ÉQUIPEMENTS SELON LES CHARGES À SUPPORTER.
  - L'ENTREPRENEUR DOIT ASSURER LA COORDINATION DES TRAVAUX ENTRE LES DIFFÉRENTS CORPS DE MÉTIER, AVERER LES PROFESSIONNELS DE TOUTE NON CONCORDANCE.
  - ASSURER UN DÉGAGEMENT ENTRE TOUT MOBILIER INTÉRIEUR ET LES APPAREILS DE CHAUFFAGE.
  - LA POSITION EXACTE DES APPAREILS DE PLomberie ET DES LUMINAIRES DOIT ÊTRE RÉVISÉE SUR PLACE AVEC LES CLIENTS AVANT LES TRAVAUX.
  - TOUTS LES ÉLÉMENTS STRUCTURAUX DEVONT ÊTRE SPÉCIFIÉS ET VALIDÉS PAR UN INGÉNIEUR EN STRUCTURE. IL SE RA À LA CHARGE DE L'ENTREPRENEUR DE FOURNIR DES PLANS SIGNÉS ET SCÉLÉS PAR UN INGÉNIEUR EN STRUCTURE. CEUX CI DOIVENT ÊTRE TRANSMIS À L'ARCHITECTE AVANT LE DÉBUT DES TRAVAUX.

- NOTES SPÉCIFIQUES**
- LES NOTES S'APPLIQUENT AUX FEUILLES DES SÉRIES AAO, A150 ET AAO.
- CONTOUR EN ÉLÉMENTS DE BOIS TRAITÉ (PT) INSTALLER APRÈS QUE LES TRAVAUX SONT ÉGAUX.
  - DEUX CONTENEURS DE BPL X 20P SUPERPOSÉS, VOR CLIENT
  - MODULE D'ÉCHAUFFAGE (SP, XSP, XSP), MODULE TEL QU'IL LE MA AMOUCOUP, PAR MÊME TÊTE (CÔTÉ) GRAYANNE, LES ÉCHAUFFAGES SONT UTILISÉS POUR L'ÉCHAUFFAGE DE BOUTS EN VUE EN CONTRERAGE PEINT EN LIEN AVEC LA MURALE, HAUTEUR MANDANT 50P, VALER AVEC INCL. A STRUCTURE ET LE MODULE D'ÉCHAUFFAGE.
  - CHASSE DE TYPE ADIRONDACK EN BOIS PEINT TEL QUE PT.
  - MODULE DE JEU PAR CLIENT, HORS MANDAT.
  - POTEAU DE TÉLÉPHONE EN BOIS ANCRÉ DANS LE SOL SERVANT À SOUTENIR LES ÉCLAIRAGES ET HAUTEUR DES VOILES TENDUES ENTRE 10 ET 15 PIEDS.
  - RAMPES POUR PERSONNE À MOBILITÉ RÉDUITE PENT DE 5% EN BOIS.
  - BAC DE PLANTATION EN BOIS.
  - FOYER AU GAZ ALIMENTATION À PRÉVOIR, MODÈLE AU CHOIX DU CLIENT.
  - TERRAIN DE PÉTANQUE.
  - POT AVEC PLANTES.
  - EMPLACEMENT POUR FOODTRUCK.
  - DOIS L'UNE ARRIVERE COULEUR À DÉTERMINER SELON COULEUR DE LA FRESQUE, VOR ENTREPRENEUR.
  - TOLÉ SOLAIRE TENDU, VOR ENTREPRENEUR.
  - TABLE COMMUNE EN BOIS PEINT FOSÉ DANS LES ÉCHAUFFAGES AVEC VOILAGE PARE-SOLEIL, VOR ENTREPRENEUR.
  - BANDE DE PEINTURE INDIQUANT LA TRAVERSE PIÉTONNE.
  - BANC EN BOIS PEINT.
  - MODULES DE POUBELLE ET DE RECYCLAGE.
  - LAMPADAIRE EXISTANT UTILISÉ POUR L'ÉCLAIRAGE DES TOILES.
  - GUILLANDE LUMINEUSE À DEL DE TYPE "STRING LIGHT" DE 6.4.8.4 (6.4.8.4).
  - EMPLACEMENT DU PUSARD EXISTANT, DIMENSION DE 1'7" X 8'3" P, MARRONNE GEOTEKSTIL AVEC LOT DE GRAVIER 1" NET AU POURTOUR DU PUSARD.

**NE PAS UTILISER POUR CONSTRUCTION**

**NOTES GÉNÉRALES**  
LES DIMENSIONS APPARUSSANT AUX DOCUMENTS SONT APPROXIMATIVES ET DOIVENT ÊTRE VÉRIFIÉES SUR LE TERRAIN PAR L'ENTREPRENEUR AVANT LE DÉBUT DES TRAVAUX. IL DOIT AVERER L'ARCHITECTE AVANT LE DÉBUT DES TRAVAUX DE TOUTE DIMENSION, ÉPREUVÉ ET/OU DIVERGENCE ENTRE LES DOCUMENTS ET CEUX DES TRAVAUX PROFESSIONNELS OU DES CONDITIONS DE CHANTIER. CES DESSINS SONT LA PROPRIÉTÉ DE CEUX QUI LES ONT PRÉPARÉS ET NE DOIVENT PAS ÊTRE UTILISÉS CONTRE LEURS INTÉRÊTS.

**REVISIONS**

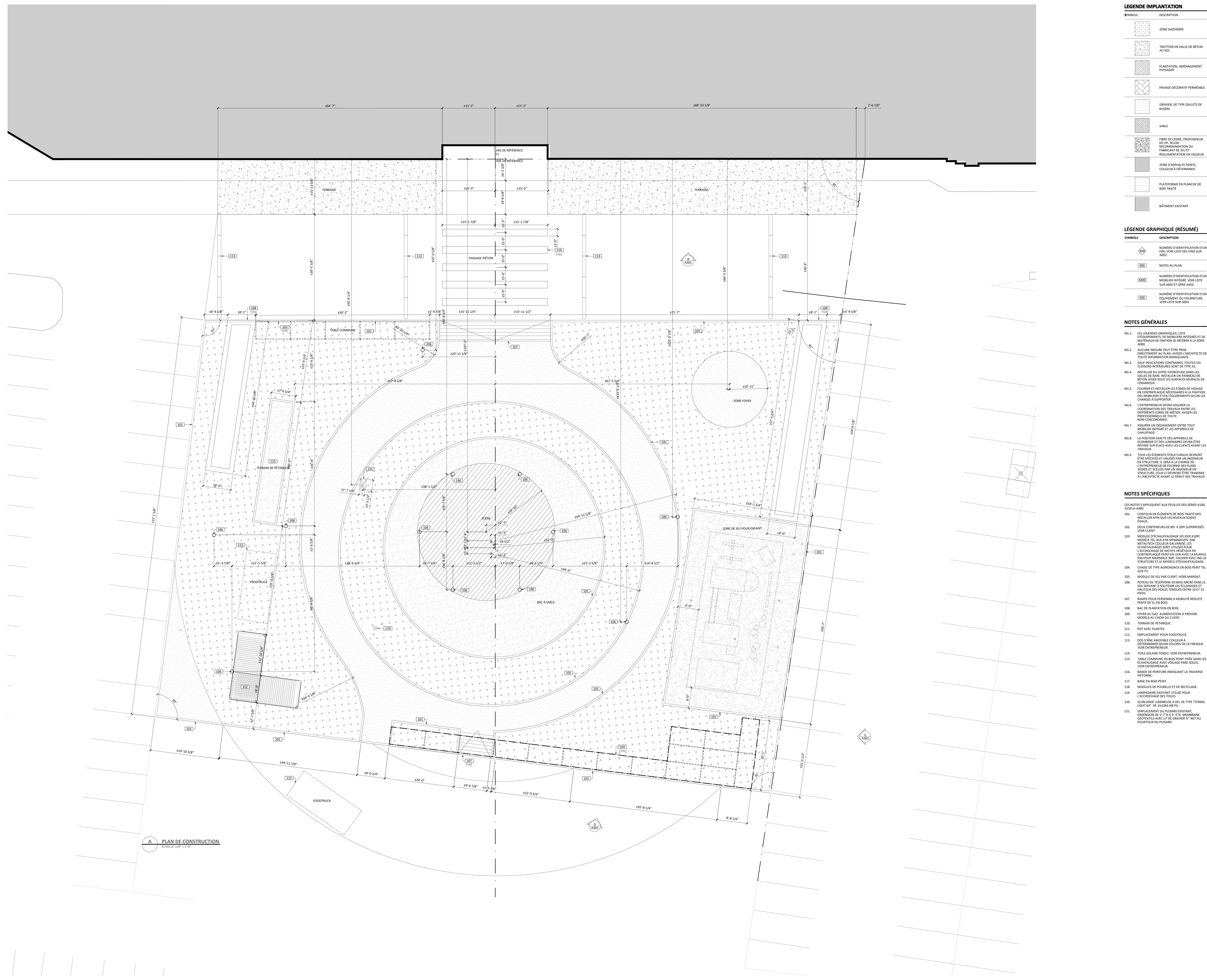
NO	DESCRIPTION	DATE
05	PLANS POUR CERTIFICAT D'AUTORISATION RÉVISÉ	2023-05-12
04	PLANS POUR CERTIFICAT D'AUTORISATION RÉVISÉ	2023-05-10
03	PLANS POUR CERTIFICAT D'AUTORISATION	2023-04-28
02	PLANS POUR CERTIFICAT D'AUTORISATION	2023-04-26
01	PRELIMINAIRE	2023-04-19



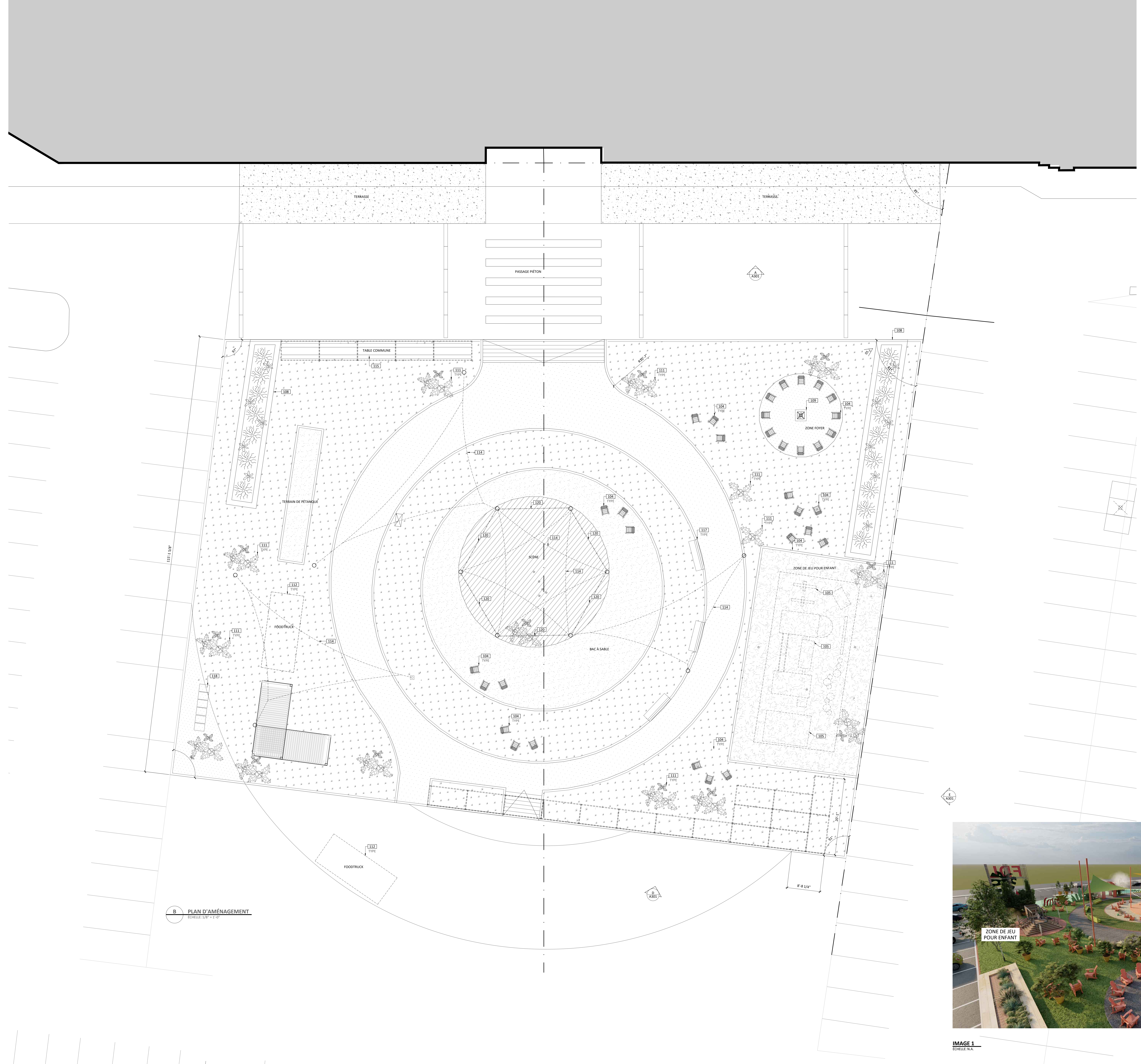
**ÉTAPE POUR INFORMATION**

**PLAN POUR CONSTRUCTION**

DESSINÉ PAR: E. BAJAMANN, C. D'AMBOISE  
EXAMINÉ PAR: M. CHARBONNEAU  
DWG: 2131-A150\_LABME



**A PLAN DE CONSTRUCTION**  
C01110 LP - 1-10



B PLAN D'AMÉNAGEMENT  
ÉCHELLE: 1/8" = 1'-0"



IMAGE 1  
ÉCHELLE: N.A.

**LEGENDE GRAPHIQUE (RÉSUMÉ)**

SYMBOLE	DESCRIPTION
(Symbol: Diamond with 'A')	NUMÉRO D'IDENTIFICATION D'UN ADO. VOIR LISTE DES FINIS SUR ADO.
(Symbol: Square with 'A')	NOTES AU PLAN
(Symbol: Circle with 'A')	NUMÉRO D'IDENTIFICATION D'UN MOBILIER INTÉGRÉ. VOIR LISTE SUR ADO ET SÉRIE A&S.
(Symbol: Square with 'A')	NUMÉRO D'IDENTIFICATION D'UN ÉQUIPEMENT OU FOURNITURE. VOIR LISTE SUR ADO.

**NOTES GÉNÉRALES**

- NG.1. LES SÉRIES GRAPHIQUES, LISTE D'ÉQUIPEMENTS, DE MOBILIERS INTÉGRÉS ET DE MATÉRIAUX DE FINITION SE RÉFÈRENT À LA SÉRIE ADO.
- NG.2. AUCUNE MESURE PEUT ÊTRE PRISE DIRECTEMENT AU PLAN. AVOUS L'ARCHITECTE DE TOUTE INFORMATION MANQUANTE.
- NG.3. SAUF INDICATIONS CONTRAIRES, TOUTES LES CLOSURES INTÉRIEURES SONT DE TYPE A1.
- NG.4. INSTALLER DU Gypse HYDROFUSÉ DANS LES SALLES DE BAIN. INSTALLER UN PANNELAU DE BÉTON LÉGER SOUS LES SURFACES MURALES DE CÉRAMIQUE.
- NG.5. FOURNIR ET INSTALLER LES FONDUS DE VISSAGE EN CONTRAINTES NÉCESSAIRES À LA FINITION DES MOBILIERS ET/OU ÉQUIPEMENTS SELON LES CHARGES À SUPPORTER.
- NG.6. L'ENTREPRENEUR DEVA ASSURER LA COORDINATION DES TRAVAUX ENTRE LES DIFFÉRENTS CORPS DE MÉTIERS. AVOUS LES PROFESSIONNELS DE TOUTE NON CONCERNANT.
- NG.7. ASSURER UN DÉGAGEMENT ENTRE TOUT MOBILIER INTÉGRÉ ET LES APPAREILS DE CHAUFFAGE.
- NG.8. LA POSITION EXACTE DES APPAREILS DE POUBELLES ET DES LUMIÈRES DEVA ÊTRE REVUE SUR PLACE AVEC LES CLIENTS AVANT LES TRAVAUX.
- NG.9. TOUTS LES ÉLÉMENTS STRUCTURAUX DEVONT ÊTRE SPÉCIFIÉS ET VALIDÉS PAR UN INGÉNIEUR EN STRUCTURE. IL SERA À LA CHARGE DE L'ENTREPRENEUR DE FOURNIR DES PLANS SIGNÉS ET SCÉLLÉS PAR UN INGÉNIEUR EN STRUCTURE. CEUX CI DEVONT ÊTRE TRANSMIS À L'ARCHITECTE AVANT LE DÉBUT DES TRAVAUX.

**NOTES SPÉCIFIQUES**

- LES NOTES S'APPLIQUENT AUX FEUILLES DES SÉRIES A&S0, A1&0 ET A4&0.
- 101. CONTOUR EN ÉLÉMENTS DE BOIS TRAITÉ SPO. INSTALLER APRÈS QUE LES NIVEAUX SONT ÉGAUX.
  - 102. DEUX CONTENEURS DE BPI: X 20P SUPERPOSÉS. VOIR CLIENT.
  - 103. MODULE D'ÉCLAIRAGE SPO X20P X20P. MODULE TEL QUE # M AMBROSIOU'S PAR MÉTAFIX COULEUR GALVANISÉ. LES ÉCLAIRAGES SONT UTILISÉS POUR L'ACCROCHAGE DE MOTIFS VÉGÉTAUX EN CONTRAINTES POINT EN LIEN AVEC LA MURALE. HAUTEUR MAXIMALE 30P. VALIDER AVEC ING LA STRUCTURE ET LE MODULE D'ÉCLAIRAGE.
  - 104. CHASSE DE TYPE ADRINODACK EN BOIS PEINT TEL QUE P1.
  - 105. MODULE DE JEU PAR CLIENT, HORS MANDAT.
  - 106. POTEAU DE TÉLÉPHONE EN BOIS ANCIEN DANS LE SOL SERVANT À SOUTENIR LES ÉCLAIRAGES ET HAUTEUR DES VOILES TENDUES ENTRE 10 ET 15 PIEDS.
  - 107. RAMPE POUR PERSONNE À MOBILITÉ RÉDUITE PENTE DE 5% EN BOIS.
  - 108. SAC DE PLANTATION EN BOIS.
  - 109. FOYER AU GAZ ALIMENTATION À PRÉVOIR. MODÈLE AU CHOIX DU CLIENT.
  - 110. TERRAIN DE PÉTANQUE.
  - 111. POT AVEC PLANTES.
  - 112. EMPLACEMENT POUR FOODTRUCK.
  - 113. DQS D'ÂNE AMOVIBLE COULEUR À DÉTACHER SEULES COULEURS DE LA FRESQUE. VOIR ENTREPRENEUR.
  - 114. TOUT SQUARE TENDU. VOIR ENTREPRENEUR.
  - 115. TABLE COMMUNE EN BOIS PEINT FOCÉ DANS LES ÉCLAIRAGES AVEC VOLAGE PARE SOLEIL. VOIR ENTREPRENEUR.
  - 116. BANDE DE PEINTURE INDIQUANT LA TRAVERSE PIÉTONNE.
  - 117. BANC EN BOIS PEINT.
  - 118. MODULES DE POUBELLE ET DE RECYCLAGE.
  - 119. LAMPADAIRE EXISTANT UTILISÉ POUR L'ACCROCHAGE DES TONNES.
  - 120. GUILLEME LUMINEUSE À DEL DE TYPE "STRING LIGHT 4" DE 24.5M (80 FT).
  - 121. EMPLACEMENT DU PUSGARD DISTANT. DIMENSION DE 1"7/8" X 9" 3/8". MEMBRANE GÉOTEXTILE AVEC UN DE GRAVIER 3/8" NET AU POURTOUR DU PUSGARD.

**PARC TEMPORAIRE PLACE FLEUR DE LYS**

RUE SOUMANDE  
552, BLD WILFRID-HAMEL  
QUÉBEC, QC, G1M 3K5 2021-21

**TRUDEL**  
IMMOBILIERS  
2000 AVENUE DU BOURG-ROYAL  
QUÉBEC, QC G1S 3S7

**ARCHITECTURE**  
ÉTIENNE BERNIER ARCHITECTURE  
774, RUE ST-JEAN  
QUÉBEC, QC G1R 3P9  
438-476-6800

**eba**  
ÉTIENNE BERNIER  
architecte

**CONSULTANT**  
**di.e.go**  
design tactique  
10-440  
MICHEL BOUCHARD

**CONSULTANT**  
**MOCOM**  
2600, AVENUE DU BOURG-ROYAL, BUREAU 200,  
QUÉBEC (QUÉBEC) G1C 5S7

**NE PAS UTILISER POUR CONSTRUCTION**

**NOTES GÉNÉRALES**  
LES DIMENSIONS APPARAISSANT AUX DOCUMENTS SONT APPROXIMATIVES ET DOIVENT ÊTRE VÉRIFIÉES SUR LE CHANTIER PAR L'ENTREPRENEUR AVANT LE DÉBUT DES TRAVAUX. IL DEVRA AVOIR L'ARCHITECTE AVANT ET/OU DIVERGENCE ENTRE LES DOCUMENTS ET CEUX DES AUTRES PROFESSIONNELS OU DES CONDITIONS DE CHANTIER. CES DRESSÉS SONT LA PROPRIÉTÉ DE CEUX QUI LES ONT PRÉPARÉS ET NE DOIVENT PAS ÊTRE UTILISÉS CONTRE LEURS INTÉRÊTS.

**RÉVISIONS**

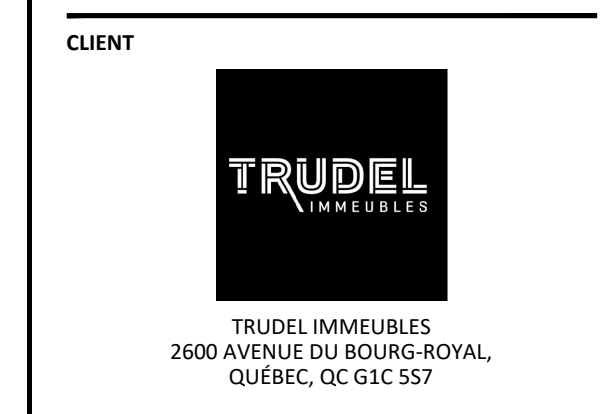
ÉTAPE	DATE
05 PLANS POUR CERTIFICAT D'AUTORISATION RÉVISÉ	2021-05-12
04 PLANS POUR CERTIFICAT D'AUTORISATION RÉVISÉ	2021-05-10
03 POUR INFORMATIONS	2021-04-28
02 PLANS POUR CERTIFICAT D'AUTORISATION	2021-04-26
01 PRÉLIMINAIRE	2021-04-19

**ÉTAPES**  
POUR INFORMATION  
TITRE  
PLAN D'AMÉNAGEMENT

DESIGNÉ PAR: E. BAUMANN, C. D'AMBOISE  
EXAMINÉ PAR: M. CHARBONNEAU  
DWG: 2131-A&S0\_LAMAE

CODE	DESCRIPTION	MODÈLE	FOURNISSEUR
P1	PEINTURE	COULEUR À DÉTERMINER AVEC ARTISTE. VOIR RENDUS À TITRE INDICATIF.	SICO
EX	RÉVÊTEMENT EXISTANT		

**PARC TEMPORAIRE PLACE FLEUR DE LYS**  
RUE SOUMANDE  
552, BLVD WILFRID-HAMEL  
QUÉBEC, QC, G1M 3K5 2023-31



**ARCHITECTURE**  
ÉTIENNE BERNIER ARCHITECTURE  
774, RUE ST-JEAN  
QUÉBEC, QC G1R 3Y9  
438-476-6600

**eba**  
Étienne Bernier  
architecte

**CONSULTANT**  
**di.e.go**  
design tactique  
10-40-40  
MICHEL BOUCHARD

**CONSULTANT**  
**MOCOM**  
2600, AVENUE DU BOUQUIN ROYAL, BUREAU 200,  
QUÉBEC (QUÉBEC) G1C 5S7

**LÉGENDE GRAPHIQUE (RÉSUMÉ)**

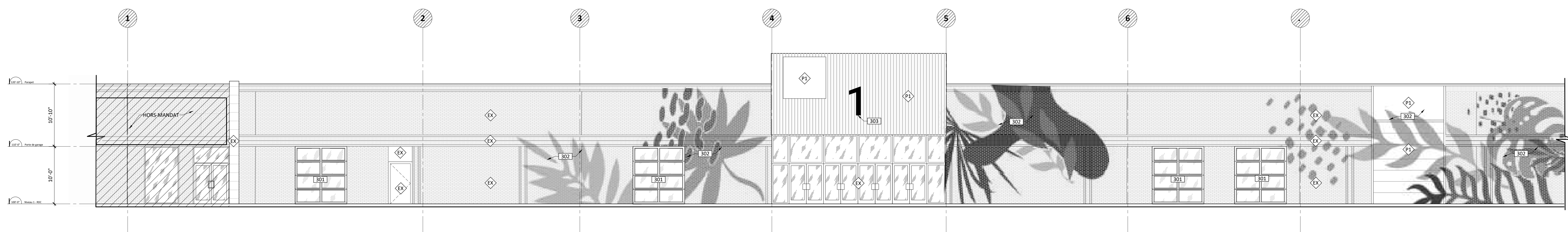
SYMBOLE	DESCRIPTION
◇	NUMÉRO D'IDENTIFICATION D'UN FINI. VOIR LISTE DES FINIS SUR ADD.
□	NOTES AU PLAN

**NOTES GÉNÉRALES**

- LES SÉRIES GRAPHIQUES ET LISTE DE MATÉRIAUX DE FINITION SE RETROUVENT TOUTES SUR LA FEUILLE A002.
- AUCUNE MESURE PEUT ÊTRE PRISE DIRECTEMENT AU PLAN. AVISER L'ARCHITECTE DE TOUTE INFORMATION MANQUANTE.
- TOUTS LES FINIS SONT AU CHOIX DES CLIENTS ET/OU DE L'ARCHITECTE.
- LES RÉVÊTEMENTS DOIVENT ÊTRE DROITS, DE NIVEAU, D'ÉQUERRE ET DE TEXTURE ÉGALE.
- L'ENTREPRENEUR DOIT FOURNIR DES ÉCHANTILLONS SUR DEMANDE DU CLIENT ET/OU DE L'ARCHITECTE.
- PRÉVOIR LA PRÉPARATION DES SURFACES NÉCESSAIRES À CHAQUE FINI OU RÉVÊTEMENT. SE RÉFÉRER AUX NORMES DES FABRICANTS.
- L'ENTREPRENEUR DOIT INSTALLER DES MOULURES DE FINITION ENTRE CHAQUE RÉVÊTEMENT OU AUX INTERSECTIONS. NE PAS SE LIMITER AUX ÉMÉRISÉS ILLUSTRÉS AUX PLANS. À COORDONNER SUR PLACE. SE RÉFÉRER AUX MÉTHODES D'INSTALLATION DU FABRICANT.
- TOUTS LES ÉQUIPEMENTS APPARENTS, TELS QUE LES GRILLES DE VENTILATION, DEVONT ÊTRE DE LA MÊME COULEUR QUE LA SURFACE ADJACENTE. À COORDONNER AVEC LES DOCUMENTS DES INGÉNIEURS.
- COORDONNER LA POSITION ET LA DIMENSION DES ÉQUIPEMENTS DE FAÇADE ET AUTOUR. AVISER LES PROFESSIONNELS DE TOUTE NON-COORDONNANCE OU CONFLIT.

**NOTES SPÉCIFIQUES**

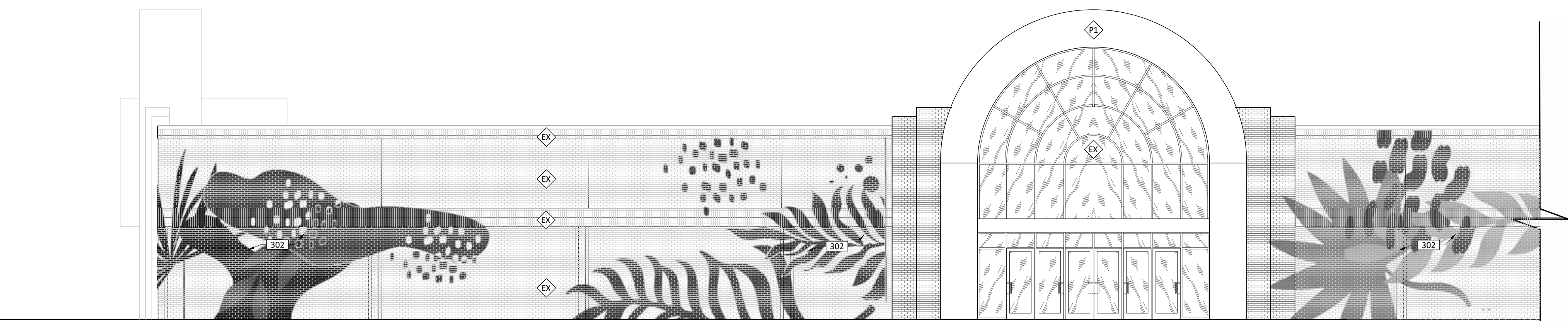
- CES NOTES S'APPLIQUENT AUX FEUILLES DES SÉRIES A300 ET A300.
- NOUVELLE PORTE DE GARAGE. VOIR DEMANDE DE PERMIS DISTINCTE.
  - PRÉVOIR DES MOTIFS VÉGÉTAUX PEINTS. COULEUR, DÉTAIL TECHNIQUE ET POURCENTAGE DE RECouvreMENT À VENIR, SELON L'ARTISTE SÉLECTIONNÉ.
  - NOUVELLE ENSEIGNE. DEMANDE DE PERMIS DISTINCTE.
  - MODÈLE D'ÉCHAFFAUDAGE 301\_X301\_X120P. MODÈLE TEL QUE R4 AMBROUOUPP PAR METALTECH COULEUR GALVANISÉ. LES ÉCHAFFAUDAGES SONT UTILISÉS POUR L'ACROCHAGE DE MOTIFS VÉGÉTAUX EN CONTRE-ALLÈGE. PENSER EN GEN AVEC LA HAUTEUR MAXIMALE 301P. VALIDER AVEC ING LA STRUCTURE ET LE MODÈLE D'ÉCHAFFAUDAGE.
  - PLANTES EN POTS FINES SOLIDEMENT AUX MADRIERS.
  - TOLLE TRANSLUCIDE EN PARTIE BASSE POUR EMPÊCHER L'ACCÈS.



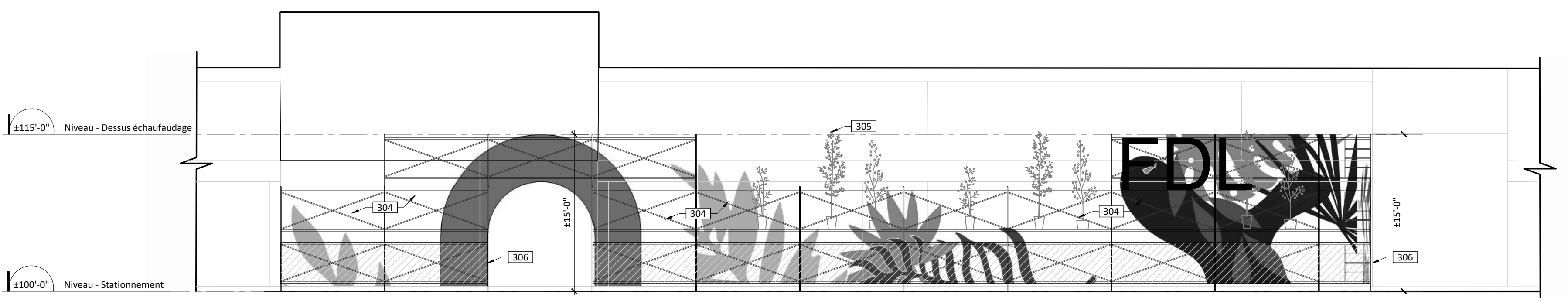
**A ÉLEVATION SUD-OUEST**  
ÉCHELLE: 1/8" = 1'-0"



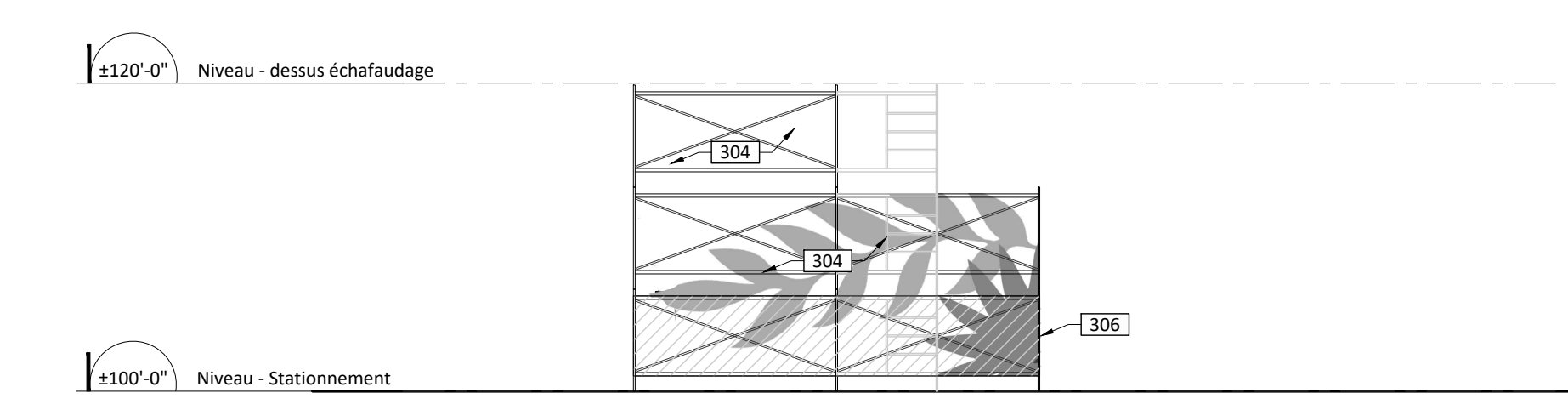
**B ÉLEVATION SUD-OUEST**  
ÉCHELLE: 1/8" = 1'-0"



**C ÉLEVATION**  
ÉCHELLE: 1/16" = 1'-0"



**D ÉLEVATION - ÉCHAFFAUDAGE**  
A101 ÉCHELLE: 1/16" = 1'-0"



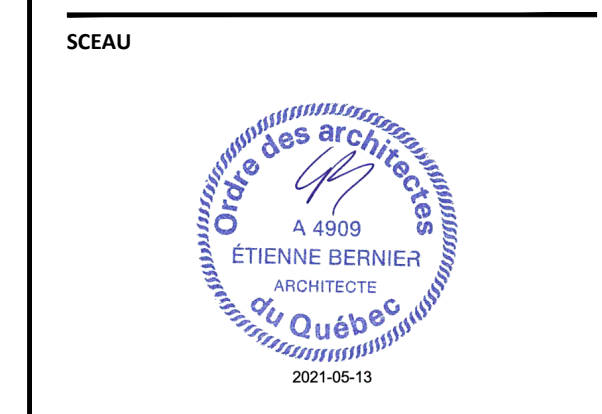
**E ÉLEVATION - ÉCHAFFAUDAGE**  
A101 ÉCHELLE: 1/16" = 1'-0"

**NE PAS UTILISER POUR CONSTRUCTION**

**NOTES GÉNÉRALES**  
LES DIMENSIONS APPARAISSANT AUX DOCUMENTS SONT APPROXIMATIVES ET DEVONT ÊTRE VÉRIFIÉES SUR LE CHANTIER PAR L'ENTREPRENEUR AVANT LE DÉBUT DES TRAVAUX. IL DEVRA AVISER L'ARCHITECTE AVANT LES DÉPARTS POUR TRAVAUX DE TOUTE NATURE, ÉBRIER ET/OU DIVERGENCE ENTRE LES DOCUMENTS ET CEUX DES TRAVAILLÉS PROFESSIONNELS OU DES CONDITIONS DE CHANTIER. CES DESSINS SONT LA PROPRIÉTÉ DE CEUX QUI LES ONT PRÉPARÉS ET NE DOIVENT PAS ÊTRE UTILISÉS CONTRE LEURS INTÉRÊTS.

**RÉVISIONS**

05 PLANS POUR CERTIFICAT D'AUTORISATION RÉVISÉ	2021-05-12
04 PLANS POUR CERTIFICAT D'AUTORISATION RÉVISÉ	2021-05-10
03 POUR INFORMATIONS	2021-04-28
02 PLANS POUR CERTIFICAT D'AUTORISATION	2021-04-26
01 PRÉLIMINAIRE	2021-04-19



**ÉTAPE POUR INFORMATION**

**TITRE: ÉLÉVATIONS**

DESSINÉ PAR: E. BAUMANN, C. D'AMBIÈRE  
ESQUISSE PAR: M. CHARBONNIER  
DWG: 2131-A300\_LABAE

