

LEGENDE

- Limite de zone
- ▨ Butte écran
- ▩ Mur écran
- ▧ Écran visuel
- ⊗ Zone tampon
- Autoroute
- Voie ferrée
- Cours d'eau, lacs ou étangs à débit régulier



APPROBATION DU PLAN INITIAL ET DES AMENDEMENTS

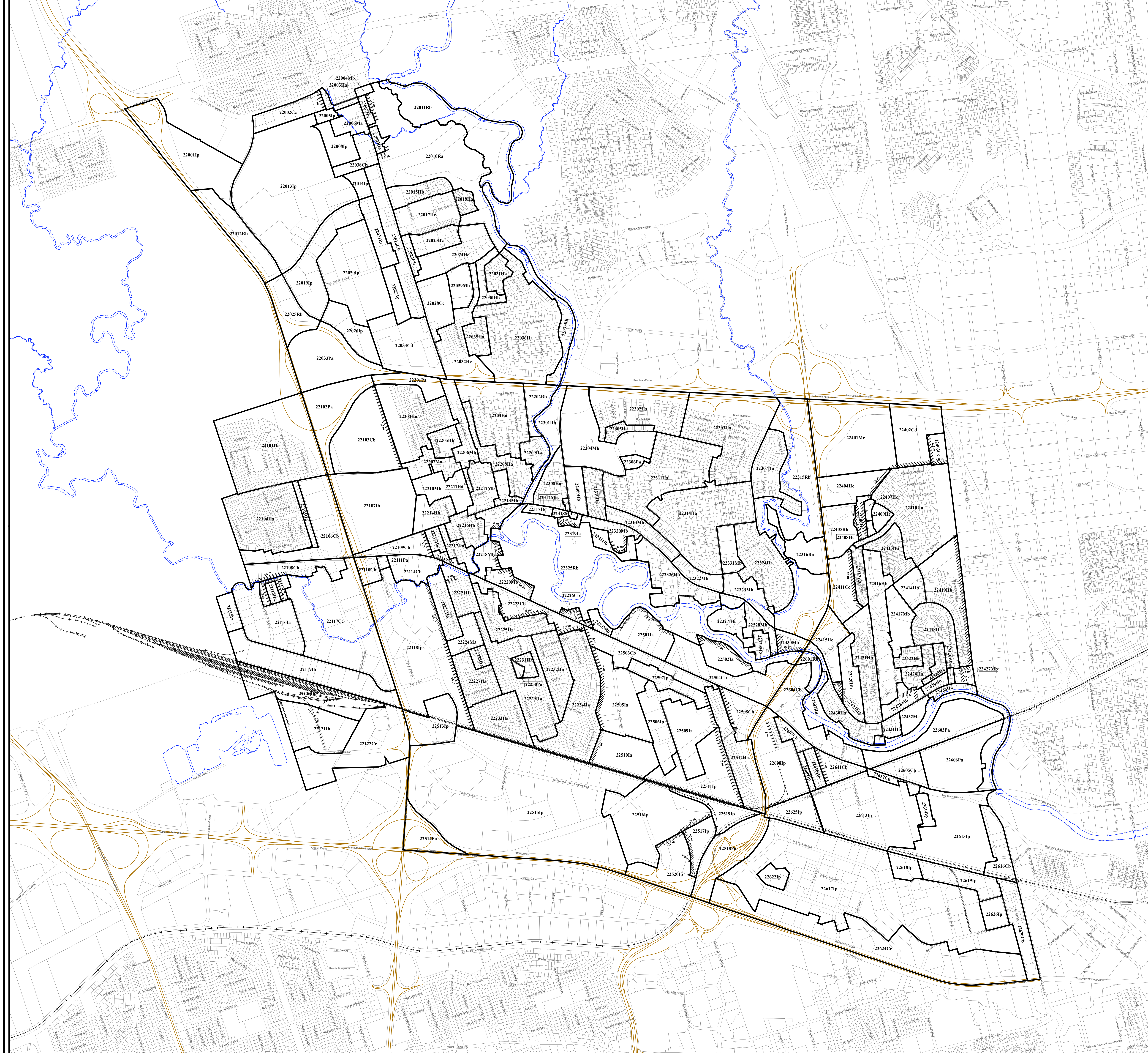
NUMÉRO DE RÈGLEMENT	SIGNATURE DU DIRECTEUR	DESIGNÉ PAR	EN VIGUEUR LE
R.C.A.2VQ.4			2010-01-05
R.C.A.2VQ.13			2010-07-13
R.C.A.2VQ.23			2011-03-10
R.C.A.2VQ.46			2012-02-14
R.C.A.2VQ.52			2012-05-08
R.C.A.2VQ.55			2012-07-13

EN VIGUEUR LE : 2012-07-13

Guy-Jean Perreé  
Président

Julien Lefrançois  
Secrétaire et administrateur  
Arrondissement des Rivières

ECHELLE : 1:8 000 PLAN N° CA2Q22Z01



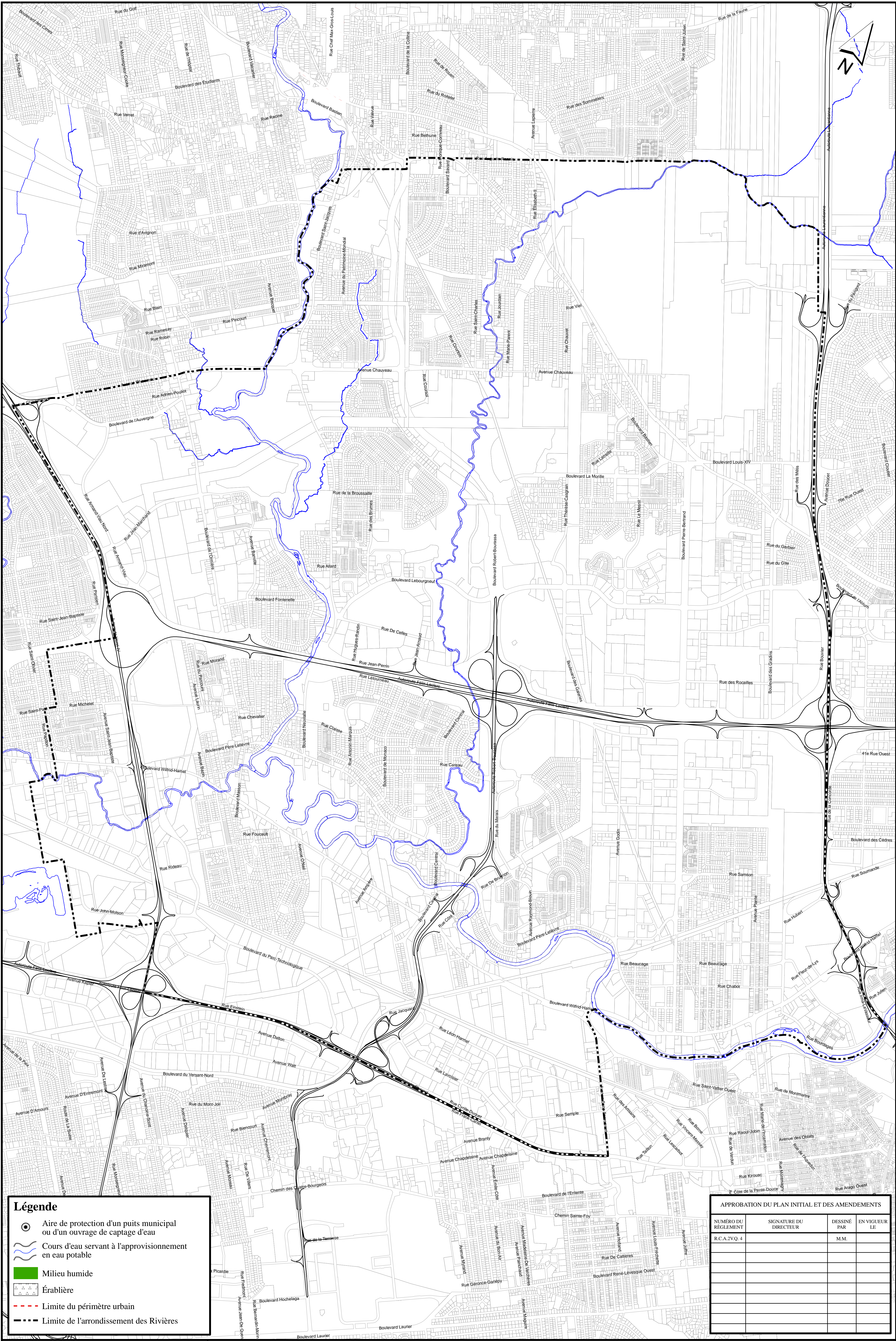












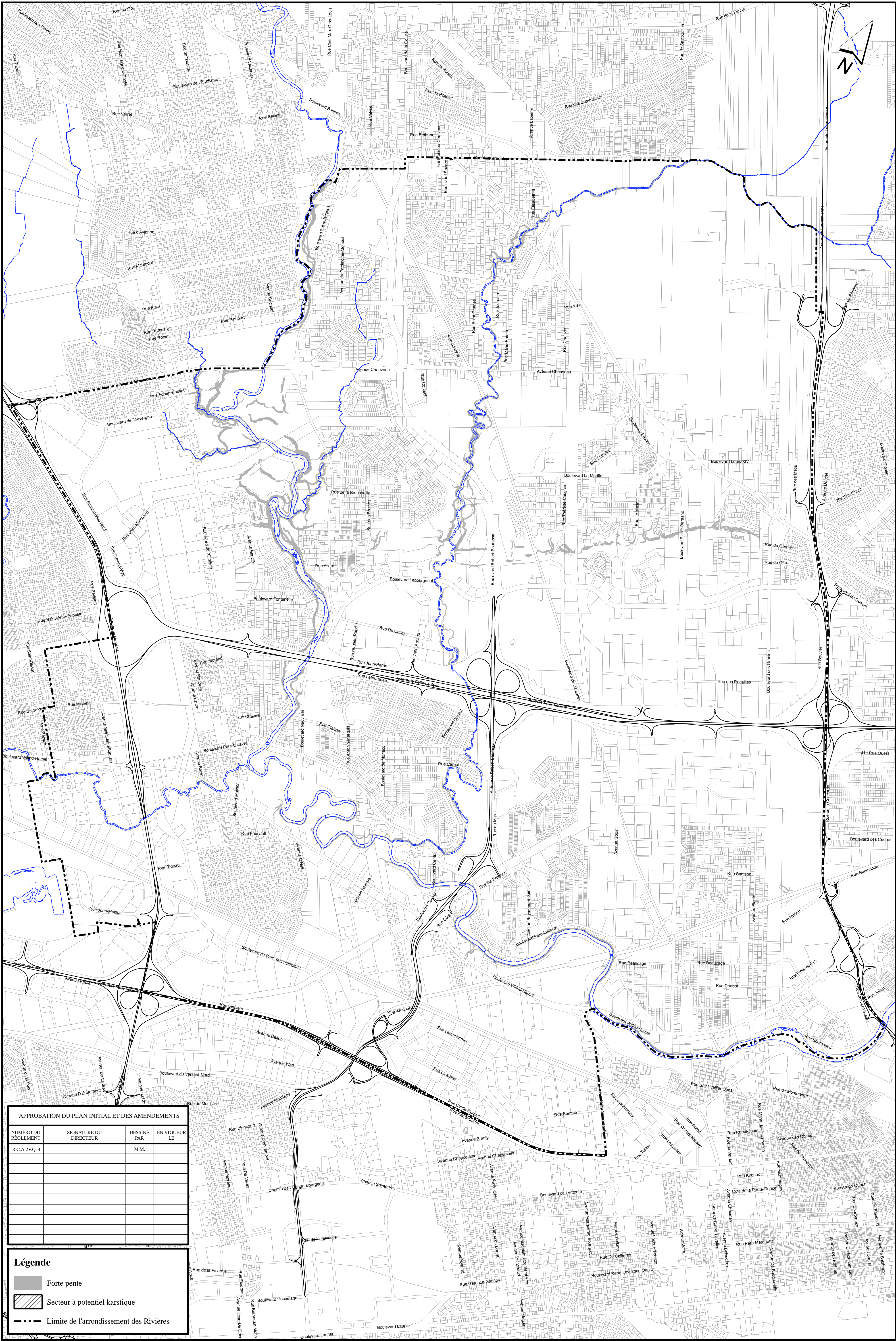
**Légende**

- Aire de protection d'un puits municipal ou d'un ouvrage de captage d'eau
- Cours d'eau servant à l'approvisionnement en eau potable
- Milieu humide
- Érablière
- Limite du périmètre urbain
- Limite de l'arrondissement des Rivières

APPROBATION DU PLAN INITIAL ET DES AMENDEMENTS			
NUMÉRO DU RÉGLEMENT	SIGNATURE DU DIRECTEUR	DESSINÉ PAR	EN VIGUEUR LE
R.C.A.2VQ.4		M.M.	




**RÈGLEMENT DE L'ARRONDISSEMENT DES RIVIÈRES SUR L'URBANISME  
ANNEXE I  
CONTRAINTES ENVIRONNEMENTALES**





APPROBATION DU PLAN INITIAL ET DES AMENDEMENTS			
NUMÉRO DU RÉGLEMENT	SIGNATURE DU DIRECTEUR	DESSINÉ PAR	EN VIGUEUR LE
R.C.A.2V.Q.4		M.M.	

**Légende**

-  Forte pente
-  Secteur à potentiel karstique
-  Limite de l'arrondissement des Rivières

**RÈGLEMENT DE L'ARRONDISSEMENT DES RIVIÈRES SUR L'URBANISME  
ANNEXE I  
CONTRAINTES NATURELLES**



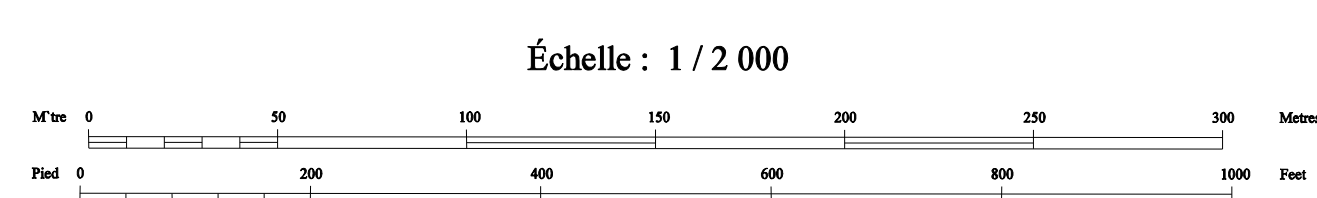


APPROBATION DU PLAN INITIAL ET DES AMENDEMENTS			
NUMÉRO DE PROJET	EN VOIES	DATE	PAR

Zone inondable de grand courant  
 Zone inondable de faible courant

FEUILLET 0407  
 RIVIÈRE LORETTE

## RÈGLEMENT DE L'ARRONDISSEMENT DES RIVIÈRES SUR L'URBANISME ANNEXE I ZONES INONDABLES



Projection: Mercator Transverse Modifiée, zone 7  
 Surface de référence: ellipsoïde de Clarke, 1866  
 Réseau géodésique: réseau canadien

Origine: points cotés et courbes à équidistance de 0,5 mètre  
 Origine des altitudes: niveau moyen de la mer

Projet: 701-87  
 Photographie aérienne: 1:5000, 1985  
 Numérisation photographique: Commission de topographie

Note: Les toponymes entre parenthèses n'ont pas  
 été approuvés par la Commission de topographie en janvier 1987

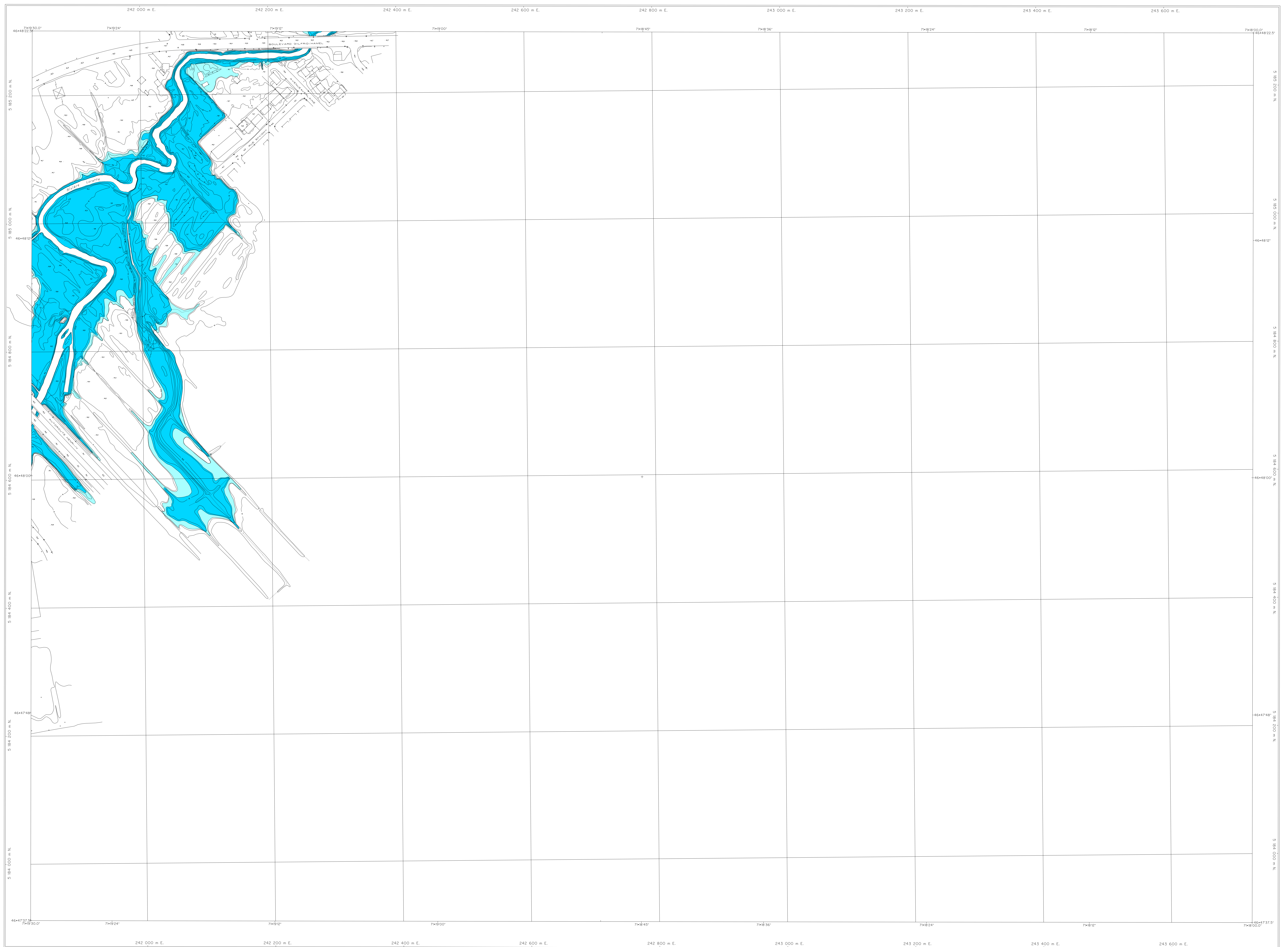
Modifié Transverse Mercator Projection, zone 7  
 Référence surface: Clarke ellipsoïde, 1866  
 Coordonnées: système canadien

Origine: mean height and contour intervals at 0,5 metre  
 Altitude datum: mean sea level

Project: 701-87  
 Aerial photography: 1:5000, 1985  
 Geographical nomenclature: Commission of topography

Note: As of January 1987, place names in brackets  
 had not been approved by the Commission of topography





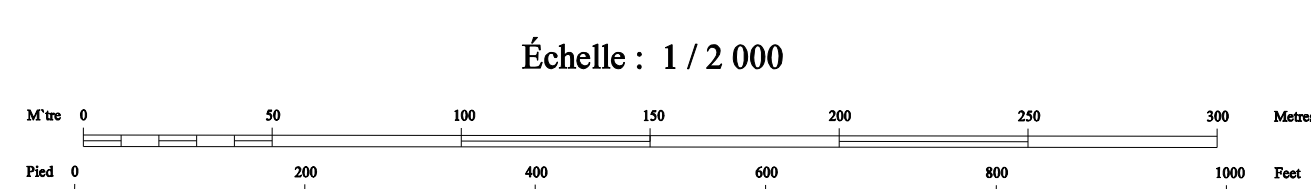
AFFIRMATION DU PLAN INITIAL ET DES AMÉNAGEMENTS			
NUMÉRO DE RÉGLEMENT	BY NUMBER	DATE	ÉDIFIÉ PAR
ACA.P.0.1			

Zone inondable de grand courant  
Zone inondable de faible courant



FEUILLET 0408  
RIVIÈRE LORETTE

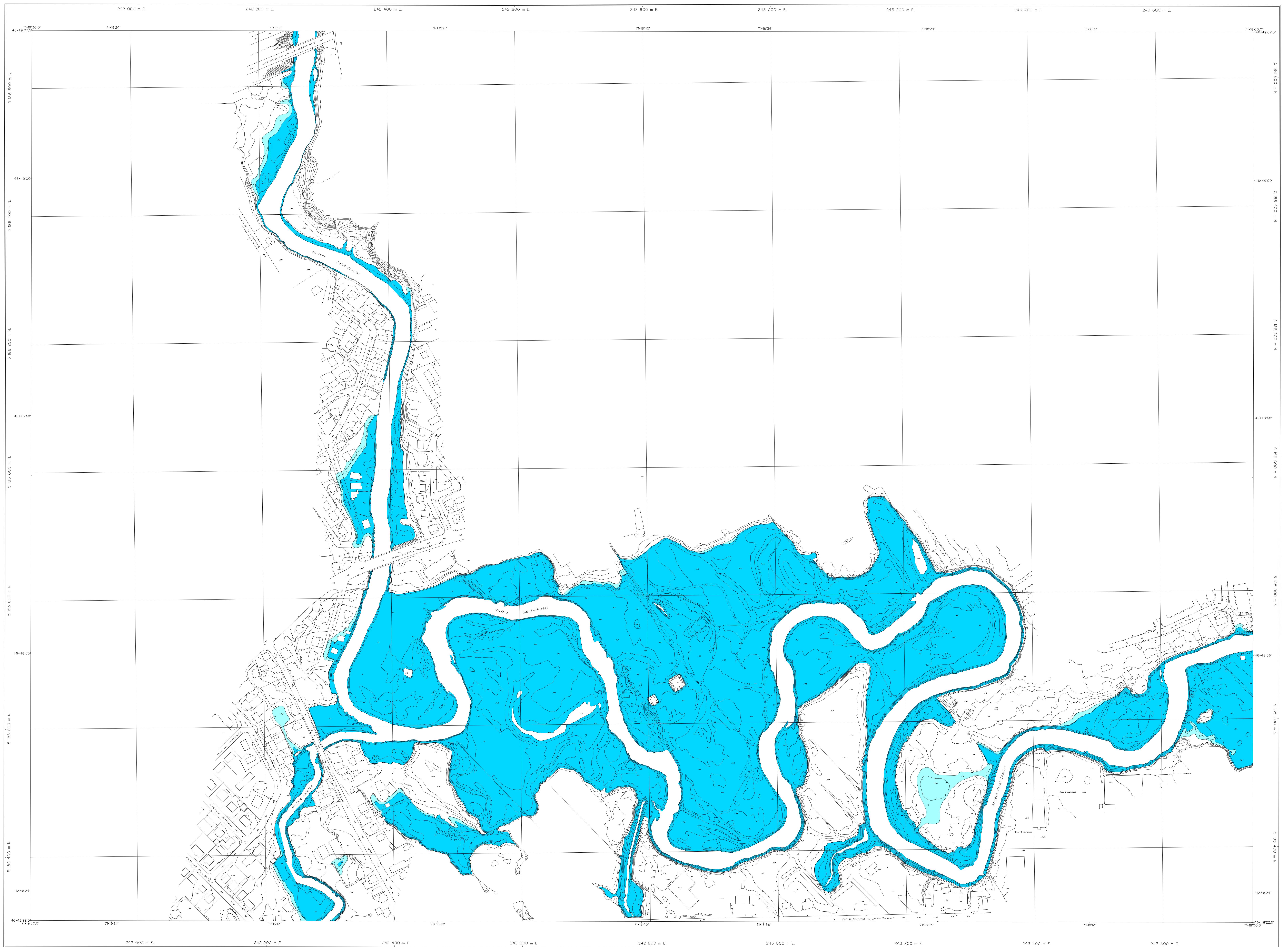
## RÈGLEMENT DE L'ARRONDISSEMENT DES RIVIÈRES SUR L'URBANISME ANNEXE I ZONES INONDABLES



Projection Métrique: Transverse Mercator, zone 7  
Surface de référence: ellipse de Clarke, 1866  
Réseau géodésique: réseau utilisé  
Océanographie: points cotés et courbes à équidistance de 0.5 mètres  
Origine des altitudes: niveau moyen de la mer  
Projet: 701-87  
Photographie aérienne: 1:5000, 1983  
Documentation géographique: Commission de topographie  
Note: Les topographes ont permis l'édition par reconnaissance par la Commission de topographie en janvier 1987

Modified Transverse Mercator Projection, zone 7  
Reference surface: Clarke ellipsoid, 1866  
Geodetic network: unified network  
Océanography: spot height and contour intervals at 0.5 metre  
Altitude datum: mean sea level  
Project: 701-87  
Aerial photography: 1:5000, 1983  
Geographic coordinates: Commission de topographie  
Note: As of January 1987, plans drawn by Neudorff had not been approved by the Commission de topographie

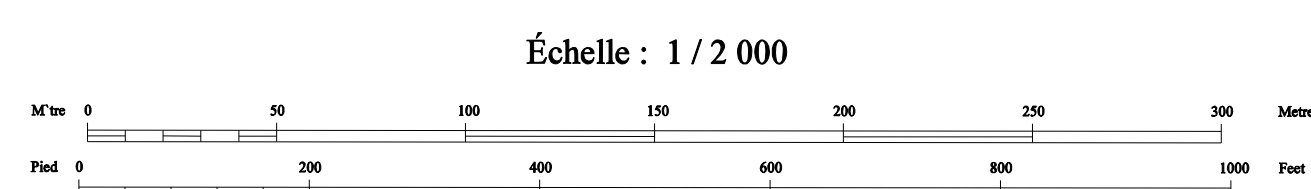




APPROBATION DU PLAN INITIAL ET DES AMÉNAGEMENTS			
INSTRUMENT	REVUEUR	DATE	REMARQUES

Zone inondable de grand courant ■ FEUILLET 0508  
 Zone inondable de faible courant ■ RIVIÈRE SAINT-CHARLES ET LORETTE

## RÈGLEMENT DE L'ARRONDISSEMENT DES RIVIÈRES SUR L'URBANISME ANNEXE I ZONES INONDABLES



Projection: Métrique Transverse Modifiée, forme 7  
 Surface de référence: ellipsoïde de Clarke, 1866  
 Réseau géodésique: réseau unifié

Orthographe: points cotés et courbes à équidistance de 0,5 mètre  
 Origine des altitudes: niveau moyen de la mer

Projet: 701-87  
 Photographie aérienne: 1:5000, 1985  
 Géographie: Commission de topographie

Note: Les topographes ont vérifié les données et les courbes de niveau en janvier 1987

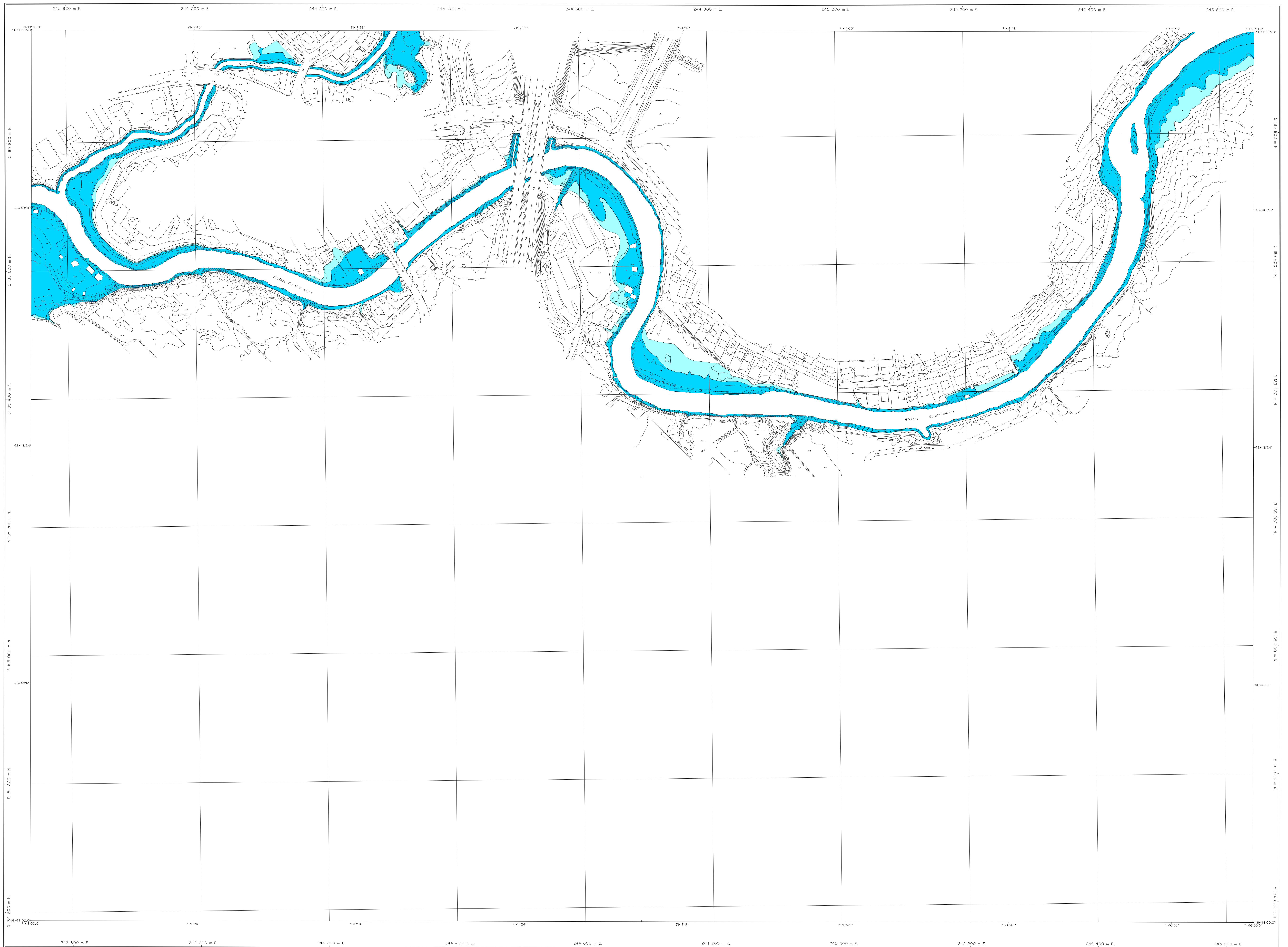
Projection: Métrique Transverse Modifiée, forme 7  
 Surface de référence: Clarke ellipsoïde, 1866  
 Réseau géodésique: unifié

Orthographe: spot height and contour intervals at 0,5 mètre  
 Altitude datum: mean sea level

Projet: 701-87  
 Aériel photographique: 1:5000, 1985  
 Géographie: Commission de topographie

Note: As of January 1987, spot heights and contours had not been approved by the Commission de topographie





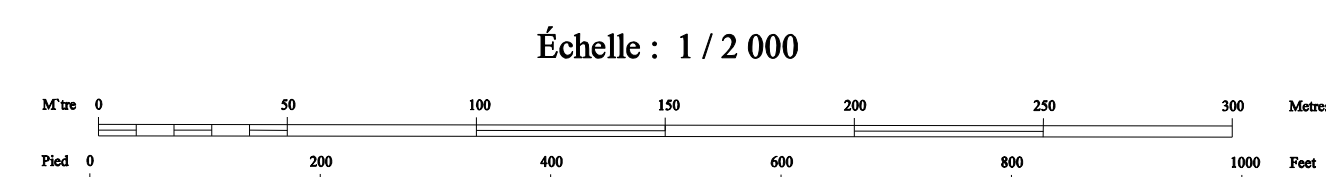
APPROBATION DU PLAN INITIAL ET DES AMÉNAGEMENTS		
NOM/NOYAU	DESIGNATION	DATE
REVISÉ	LA	PAR

Zone inondable de grand courant ■ FEUILLET 0509  
 Zone inondable de faible courant ■ RIVIÈRE SAINT-CHARLES ET DU BERGER

## RÈGLEMENT DE L'ARRONDISSEMENT DES RIVIÈRES SUR L'URBANISME

### ANNEXE I

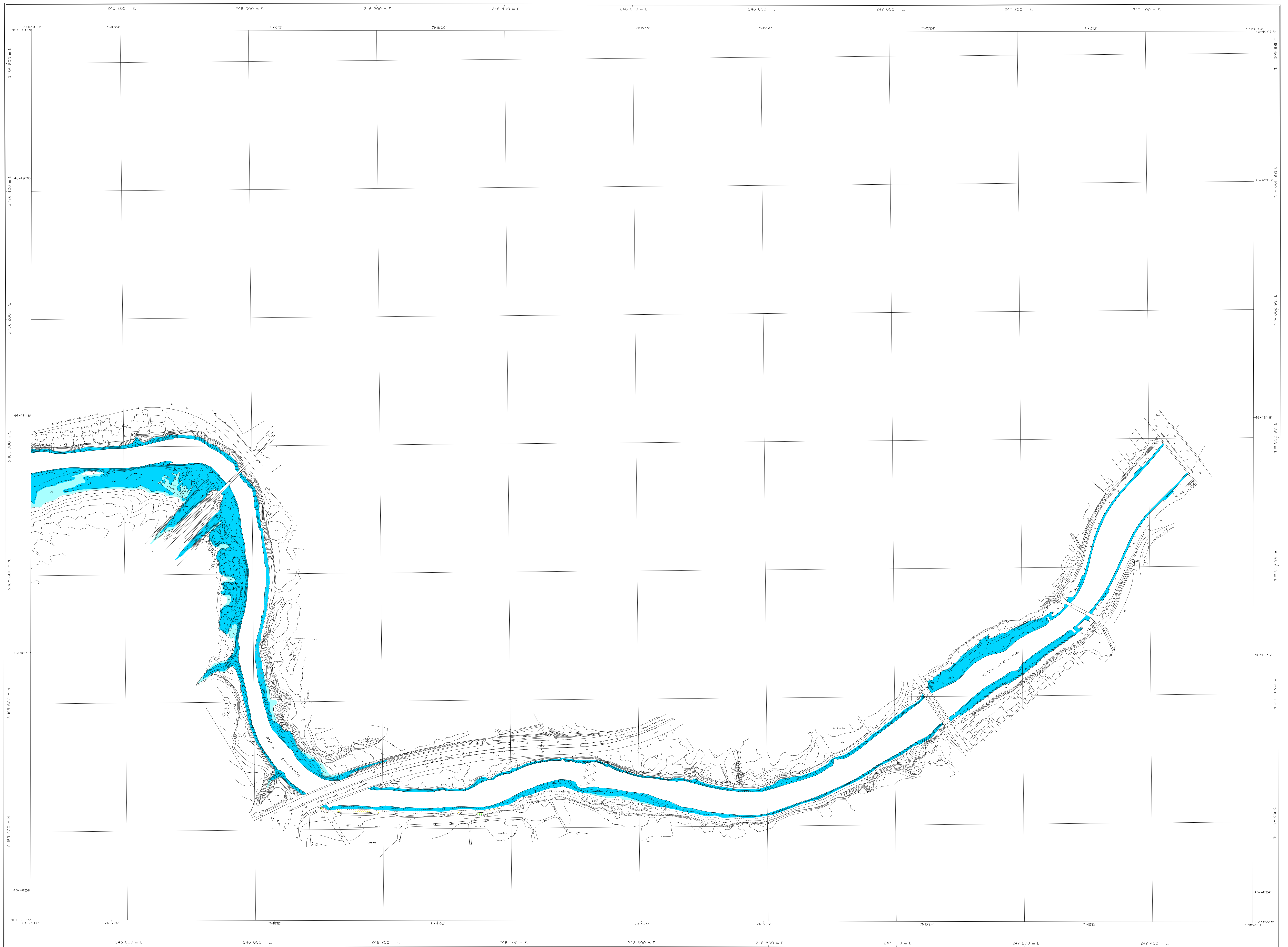
### ZONES INONDABLES



Projection Métrique Transverse Modifiée, Zone 7  
 Surface de référence: Clarke et Clark, 1866  
 Réseau géodésique: réseau unifié  
 Origine des altitudes: niveau moyen de la mer  
 Projet: 701-87  
 Photographie aérienne: 1:5000, 1985  
 Numérisation géométrique: Commission de topographie  
 Note: Les topogrammes entre parenthèses n'ont été approuvés par la Commission de topographie en janvier 1987

Méthode Transverse Métrique Projection, zone 7  
 Référence surface: Clarke et Clark, 1866  
 Réseau géodésique: réseau unifié  
 Origine des altitudes: niveau sous level  
 Projet: 701-87  
 Aériel photographique: 1:5000, 1985  
 Numérisation géométrique: Commission de topographie  
 Note: As of January 1987, plans within the brackets had not been approved by the Commission of topography





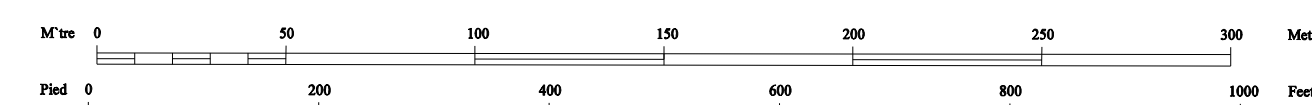
APPROBATION DU PLAN INITIAL ET DES AMÉNAGEMENTS			
NOM DU MUNICIPALITÉ	EN VALEUR	DATE	REMARQUES
REAGVQ			

Zone inondable de grand courant  
Zone inondable de faible courant

FEUILLET 0510  
RIVIÈRE SAINT-CHARLES

## RÈGLEMENT DE L'ARRONDISSEMENT DES RIVIÈRES SUR L'URBANISME ANNEXE I ZONES INONDABLES

Échelle : 1 / 2 000



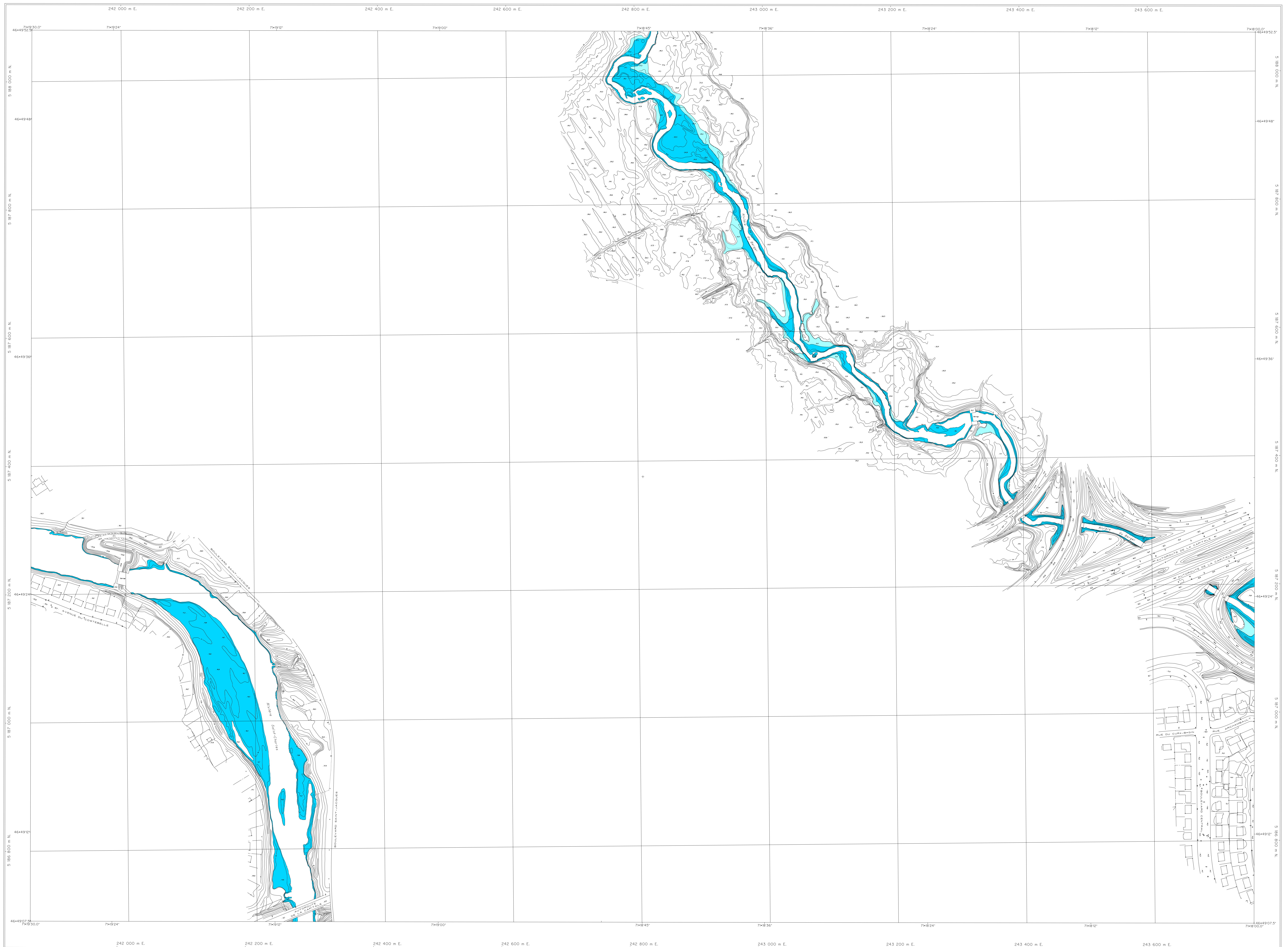
Projection: Mercator Transverse Modifiée, Zone 7  
Surface de référence: ellipsoïde de Clarke, 1866  
Échelle géodésique: inverse nulle  
Origine des Altitudes: niveau moyen de la mer  
Projet: 701-87  
Photographie aérienne: 1:5000, 1985  
Nomenclature géométrique: Commission de topographie  
Note: Les topographies entre parenthèses n'ont pas été approuvées par la Commission de topographie en janvier 1987

Modified Transverse Mercator Projection, zone 7  
Reference surface: Clarke ellipsoid, 1866  
Geodesic scale: inverse zero  
Altitude datum: mean sea level  
Project: 701-87  
Aerial photography: 1:5000, 1985  
Geographic nomenclature: Commission de topographie  
Note: All of January 1987, plan names in brackets had not been approved by the Commission de topographie







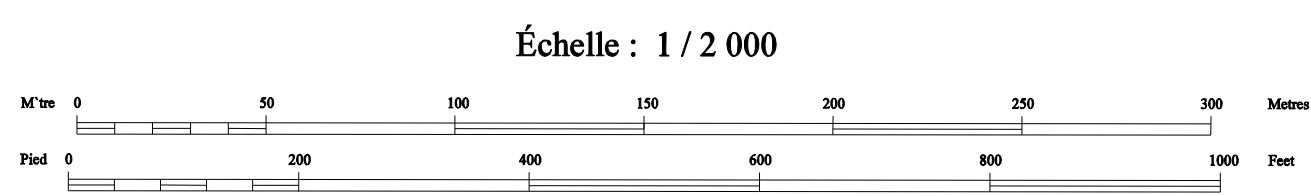


APPROBATION DU PLAN INITIAL ET DES AMENDEMENTS			
NUMÉRO DU MÉTRAGE	EN VOIES	DATE	INITIALES
KAJN0.1			

Zone inondable de grand courant  
Zone inondable de faible courant

FEUILLET 0608  
RIVIÈRE SAINT-CHARLES ET DU BERGER

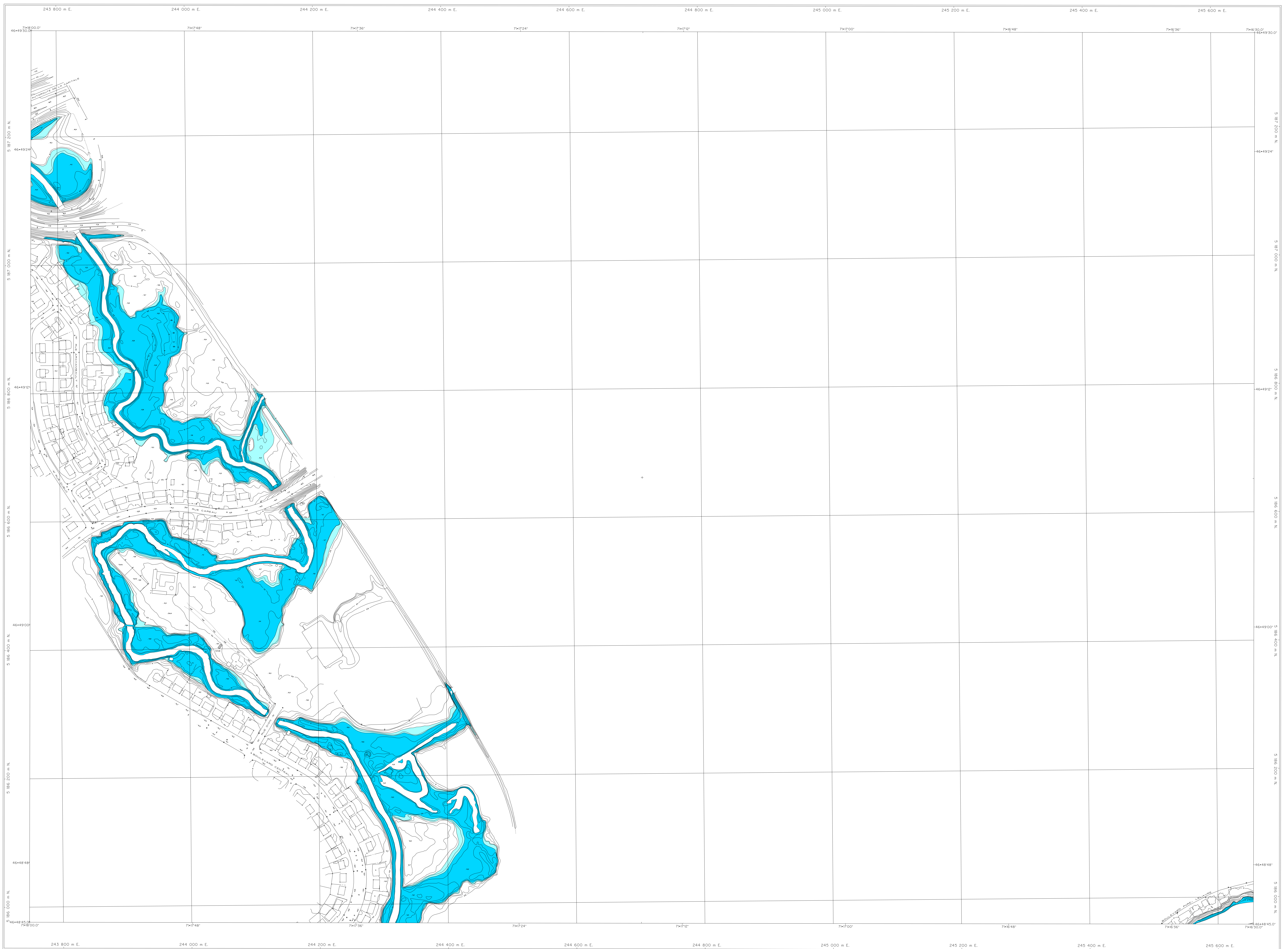
## RÈGLEMENT DE L'ARRONDISSEMENT DES RIVIÈRES SUR L'URBANISME ANNEXE I ZONES INONDABLES



Projection Métrique Transverse Modifiée, fusée 7  
Surface de référence: ellipsoïde de Clarke, 1866  
Réseau géodésique: réseau usité  
Origine: points cotés et cotés à équidistance de 0,5 mètre  
Altitude datum: mean sea level  
Projet: 701-87  
Photographie aérienne: 1:5000, 1982  
Nomination géographique: Commission de toponymie  
Note: Les toponymes sont présentés et révisés par le conseil par la Commission de toponymie en janvier 1987

Modified Transverse Mercator Projection, zone 7  
Reference surface: Clarke ellipsoid, 1866  
Geodesic network: unified network  
Origin: spot height and contour intervals of 0.5 metre  
Altitude datum: mean sea level  
Project: 701-87  
Aerial photography: 1:5000, 1982  
Geographical nomenclature: Commission de toponymie  
Note: All of January 1987, plus names in French that had not been approved by the Commission de toponymie





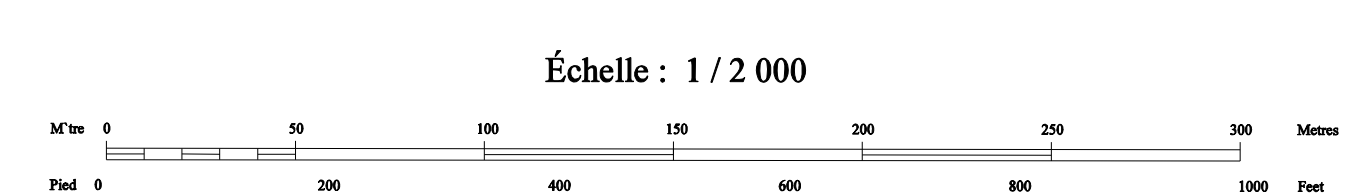
APPROBATION DU PLAN INITIAL ET DES AMENDEMENTS		
NOM DU RÉGLEMENT	DE VOUS	DE MOI
SCA 712-4	LA	PAR

Zone inondable de grand courant ■ FEUILLET 0609  
 Zone inondable de faible courant ■ RIVIÈRE DU BERGER

## RÈGLEMENT DE L'ARRONDISSEMENT DES RIVIÈRES SUR L'URBANISME

### ANNEXE I

### ZONES INONDABLES



Projection: Métrique Transverse Modifiée, fusée 7  
 Surface de référence: ellipsoïde de Clarke, 1866  
 Réseau géodésique: réseau unifié

Origine: points cotés et courbes à équidistance de 0,5 mètre  
 Origine des altitudes: niveau moyen de la mer

Projet: 701-87  
 Photographie aérienne: 1:5000, 1985  
 Nomenclature géographique: Commission de toponymie

Note: Les toponymes entre parenthèses n'ont pas été reconnus par la Commission de toponymie en janvier 1987

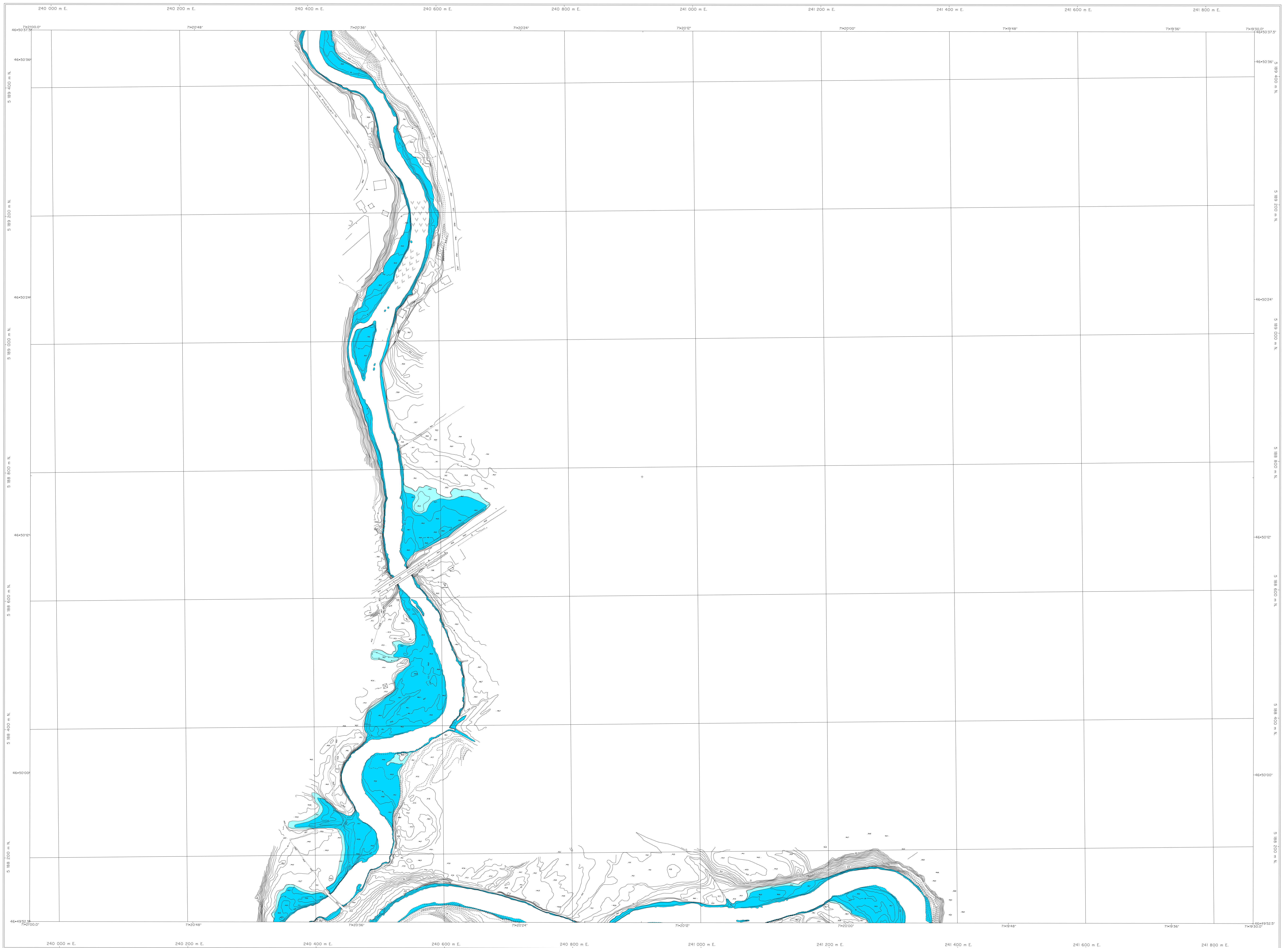
Modified Transverse Mercator Projection, zone 7  
 Geodetic surface: Clarke ellipsoid, 1866  
 Geodetic network: unified network

Origin: spot height and contour intervals at 0.5 metre  
 Altitude datum: mean sea level

Project: 701-87  
 Aerial photography: 1:5000, 1985  
 Geographical nomenclature: Commission de toponymie

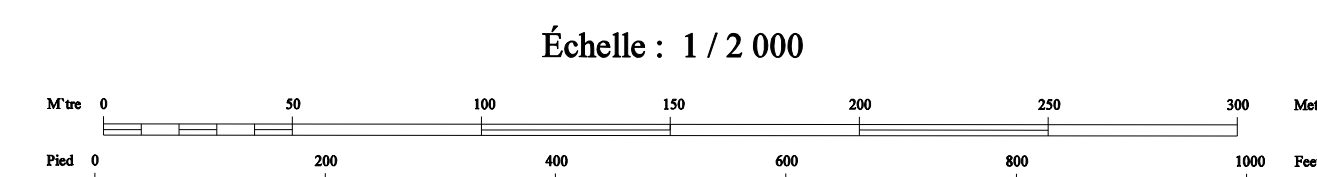
Note: As of January 1987, place names in brackets had not been approved by the Commission de toponymie





APPROBATION DU PLAN INITIAL ET DES AMÉNAGEMENTS		
NUMÉRO DU MISE-À-JOUR	EN VOIES	DESIGNÉ
KCAJFQ.1	ET	PAR

Zone inondable de grand courant ■ **FEUILLET 0707**  
 Zone inondable de faible courant ■ **RIVIÈRE SAINT-CHARLES**

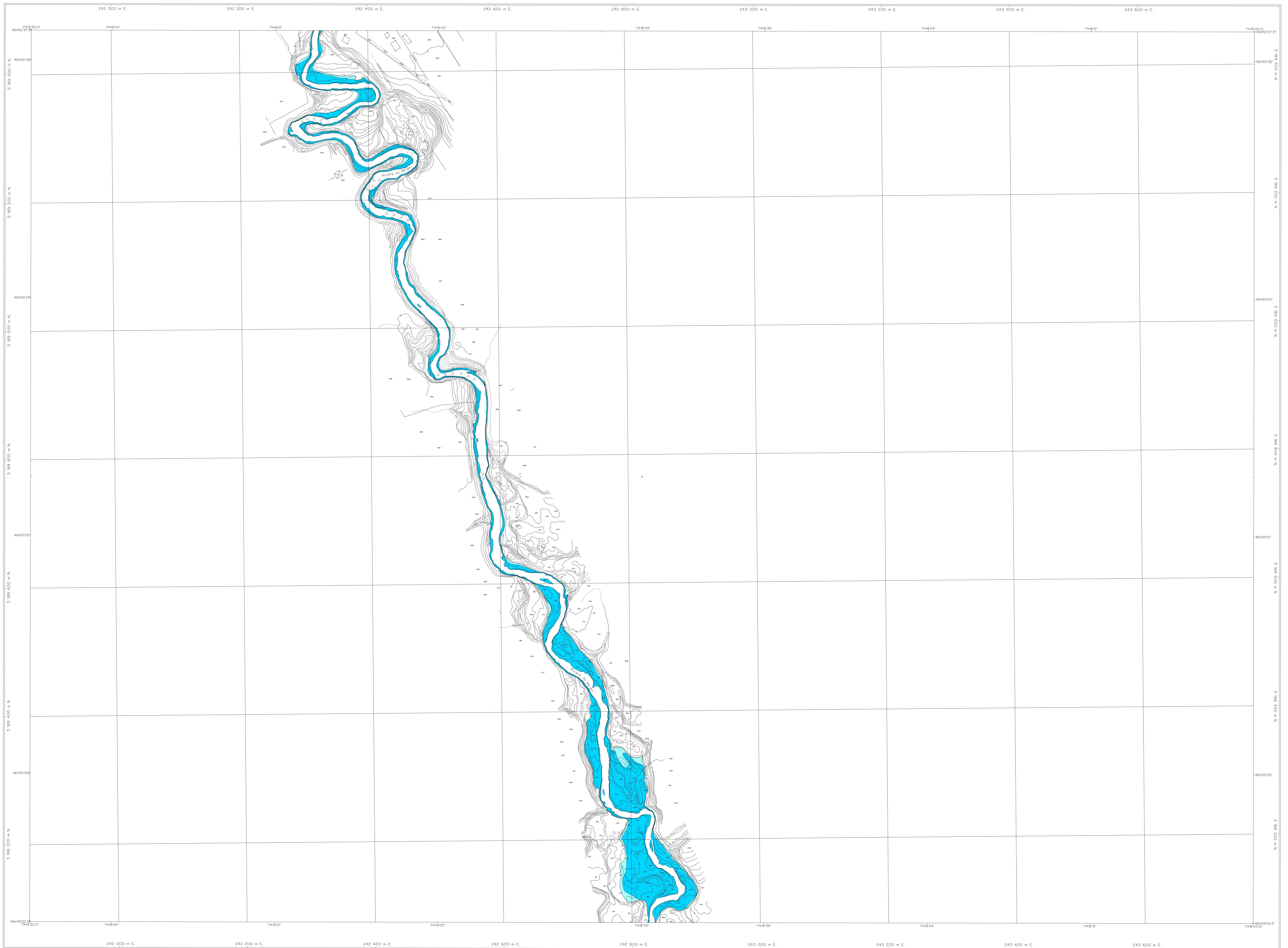


## RÈGLEMENT DE L'ARRONDISSEMENT DES RIVIÈRES SUR L'URBANISME ANNEXE I ZONES INONDABLES

Projection Métrique Transverse Modifiée, Zone 7  
 Surface de référence: ellipse de Clarke, 1866  
 Réseau géodésique: réseau unifié  
 Omégraphie: points cotés et courbes à équidistance de 0,5 mètre  
 Origine des altitudes: niveau moyen de la mer  
 Projet: 701-87  
 Photographie aérienne: 1-5000, 1985  
 Nomenclature géométrique: Commission de topographie  
 Note: Les topographes entre parenthèses n'ont pas  
 recueilli par la Commission de topographie en janvier 1987

Modified Transverse Mercator Projection, zone 7  
 Reference surface: Clarke ellipsoid, 1866  
 Geodetic network: unified network  
 Omography: spot heights and contour intervals at 0.5 metre  
 Altitude datum: mean sea level  
 Project: 701-87  
 Aerial photography: 1:5000, 1985  
 Geographical nomenclature: Commission de topographie  
 Note: As of January 1987, plan names in brackets  
 had not been approved by the Commission de topographie

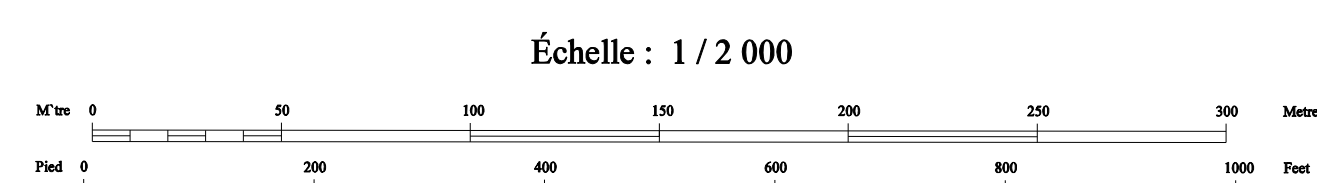




APPROBATION DU PLAN INITIAL ET DES AMÉNAGEMENTS			
MANDATÉ	EN VOIE	APProuvé	
DATE	PAR	PAR	

Zone inondable de grand courant ■ **FEUILLET 0708**  
 Zone inondable de faible courant ■ **RIVIÈRE DU BERGER**

## RÈGLEMENT DE L'ARRONDISSEMENT DES RIVIÈRES SUR L'URBANISME ANNEXE I ZONES INONDABLES



Projection: Métrique Transverse Modifiée, feuille 7  
 Surface de référence: ellipsoïde de Clarke, 1866  
 Réseau géodésique: réseau unifié

Origine: points unifiés et courbes à équidistance de 0,5 mètre  
 Origine des altitudes: niveau moyen de la mer

Projet: 701-07  
 Photographie aérienne: 1:5000, 1985  
 Néocourbes géographiques: Commission de toponymie

Note: Les topogrammes entre parenthèses n'ont pas  
 été reconnus par la Commission de toponymie en janvier 1987

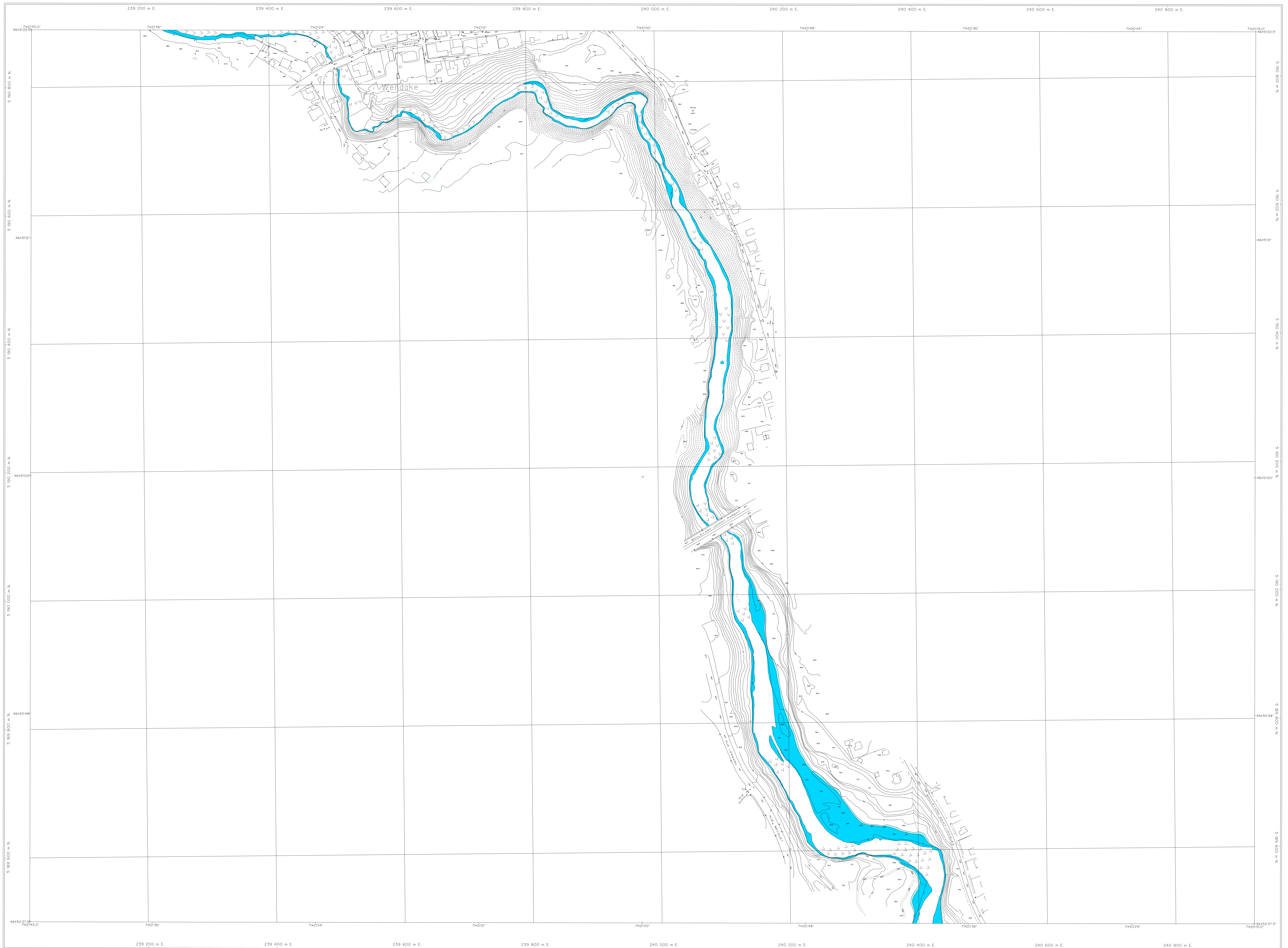
Modified Transverse Mercator Projection, zone 7  
 Reference surface: Clarke ellipsoid, 1866  
 Geodetic network: unified network

Origin: spot height and contour intervals at 0.5 metre  
 Altitude datum: mean sea level

Project: 701-07  
 Aerial photography: 1:5000, 1985  
 Geographical nomenclature: Commission de toponymie

Note: As of January 1987, place names in brackets  
 had not been approved by the Commission de toponymie





APPROBATION DU PLAN INITIAL ET DES AMÉNAGEMENTS			
NOM DU DÉPUTÉ	NOYAU	PROJET	DATE

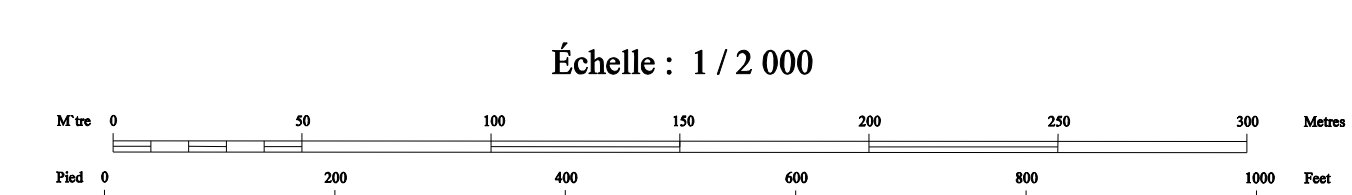
Zone inondable de grand courant █  
 Zone inondable de faible courant █

**FEUILLET 0806**  
**RIVIÈRE SAINT-CHARLES**

## RÈGLEMENT DE L'ARRONDISSEMENT DES RIVIÈRES SUR L'URBANISME

### ANNEXE I

### ZONES INONDABLES



Projection Métrique Transverse Modifiée, zone 7  
 Surface de référence: ellipsoïde de Clarke, 1866  
 Réseau géodésique: réseau unifié

Orthographe: points cotés et courbes à équidistance de 2,5 mètres  
 Origine des altitudes: niveau moyen de la mer

Projet: 701-87  
 Photographie aérienne: 1:5000, 1985  
 Nomenclature géographique: Commission de toponymie

Note: Les toponymes entre parenthèses n'ont pas été approuvés par la Commission de toponymie en janvier 1987.

Modifié Transverse Mercator Projection, zone 7  
 Référence surface: Clarke ellipsoid, 1866  
 Geodetic network: unified network

Orthography: spot height and contour intervals at 2.5 metres  
 Altitude datum: mean sea level

Project: 701-87  
 Aerial photography: 1:5000, 1985  
 Geographical nomenclature: Commission de toponymie

Note: As of January 1987, place names in brackets had not been approved by the Commission de toponymie.



