

LEGENDE

- Limite de zone
- ▨ Butte écran
- ▩ Mur écran
- ▧ Écran visuel
- ⊗ Zone tampon
- Autoroute
- Voie ferrée
- Cours d'eau, lacs ou étangs à débit régulier



APPROBATION DU PLAN INITIAL ET DES AMENDEMENTS

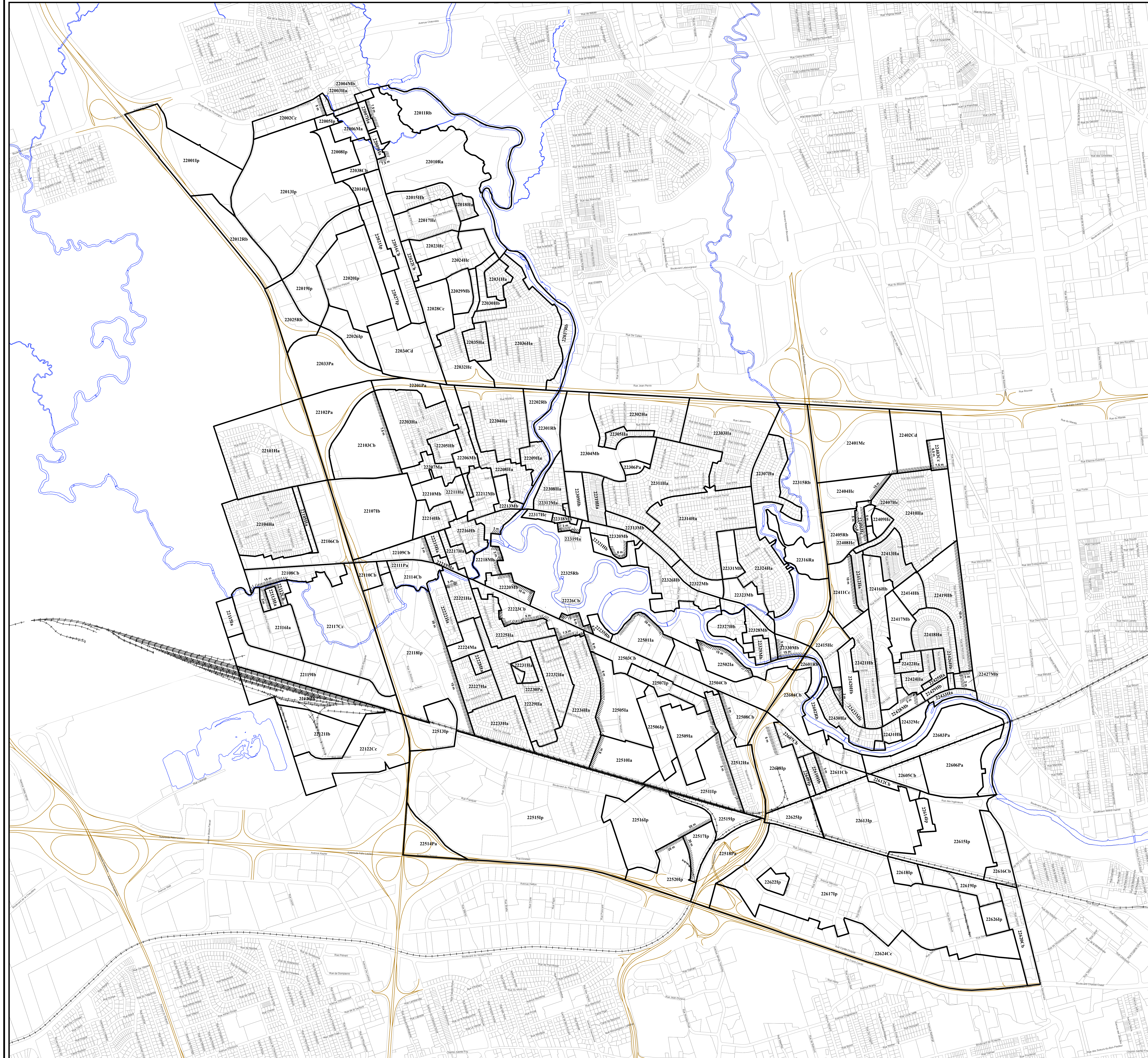
| NUMÉRO DE RÈGLEMENT | SIGNATURE DU DIRECTEUR | DESSEINÉ PAR | EN VIGUEUR LE |
|---------------------|------------------------|--------------|---------------|
| R.C.A.2VQ.4         |                        |              | 2010-01-05    |
| R.C.A.2VQ.13        |                        |              | 2010-07-13    |
| R.C.A.2VQ.23        |                        |              | 2011-03-10    |
| R.C.A.2VQ.46        |                        |              | 2012-02-14    |
| R.C.A.2VQ.52        |                        |              | 2012-05-08    |
| R.C.A.2VQ.55        |                        |              | 2012-07-13    |

EN VIGUEUR LE : 2012-07-13

Guy-Jean Perreé  
Président

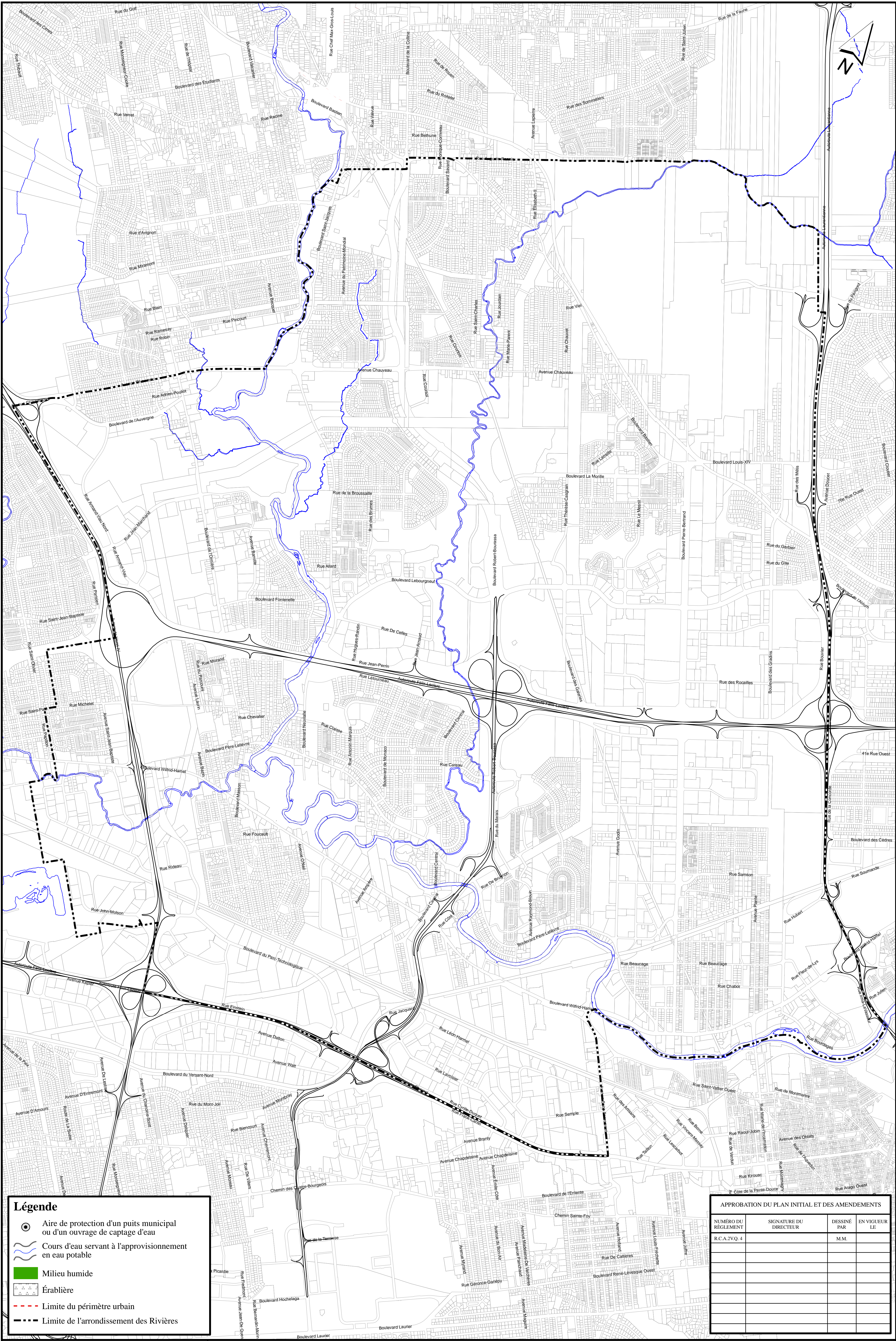
Julien Lefrançois  
Secrétaire et administrateur  
Arrondissement des Rivières

ECHELLE : 1:8 000 PLAN N° CA2Q22Z01






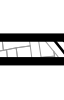








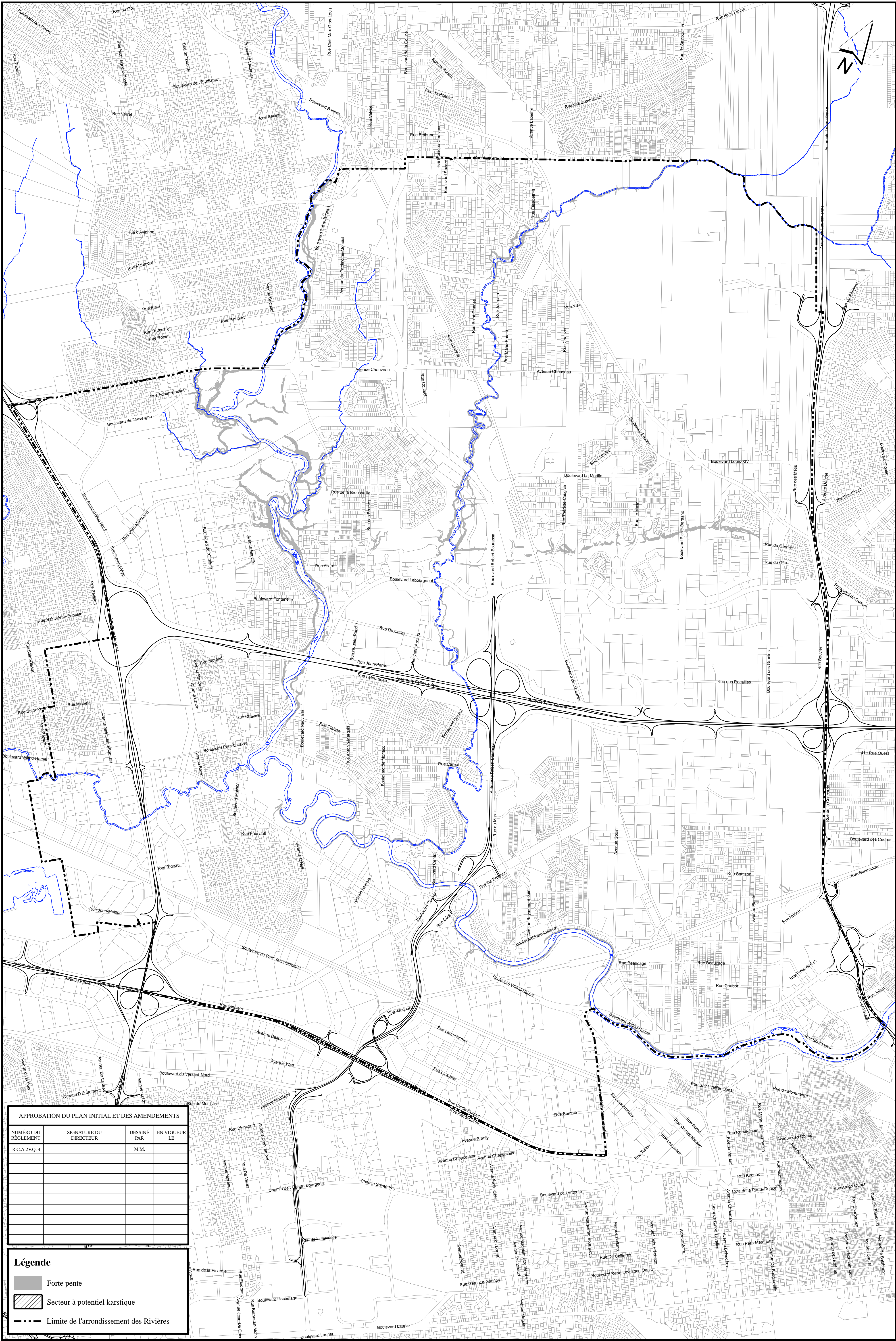
**Légende**

-  Aire de protection d'un puits municipal ou d'un ouvrage de captage d'eau
-  Cours d'eau servant à l'approvisionnement en eau potable
-  Milieu humide
-  Érablière
-  Limite du périmètre urbain
-  Limite de l'arrondissement des Rivières

**APPROBATION DU PLAN INITIAL ET DES AMENDEMENTS**

| NUMÉRO DU RÉGLEMENT | SIGNATURE DU DIRECTEUR | DESSINÉ PAR | EN VIGUEUR LE |
|---------------------|------------------------|-------------|---------------|
| R.CA.2VQ.4          |                        | M.M.        |               |
|                     |                        |             |               |
|                     |                        |             |               |

**RÈGLEMENT DE L'ARRONDISSEMENT DES RIVIÈRES SUR L'URBANISME  
ANNEXE I  
CONTRAINTES ENVIRONNEMENTALES**



| APPROBATION DU PLAN INITIAL ET DES AMENDEMENTS |                        |             |               |
|--|------------------------|-------------|---------------|
| NUMÉRO DU RÉGLEMENT                            | SIGNATURE DU DIRECTEUR | DESSINÉ PAR | EN VIGUEUR LE |
| R.C.A.2V.Q.4                                   |                        | M.M.        |               |
|  |                        |             |               |
|  |                        |             |               |
|  |                        |             |               |
|  |                        |             |               |

**Légende**

- Forte pente
- Secteur à potentiel karstique
- Limite de l'arrondissement des Rivières

**RÈGLEMENT DE L'ARRONDISSEMENT DES RIVIÈRES SUR L'URBANISME  
ANNEXE I  
CONTRAINTES NATURELLES**

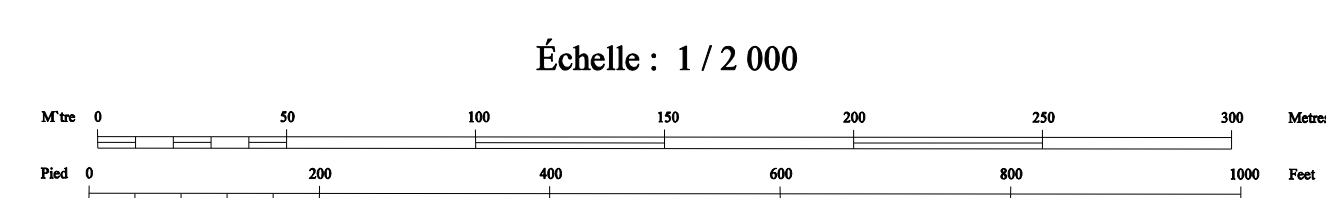


| APPROBATION DU PLAN INITIAL ET DES AMENDEMENTS |            |      |     |
|--|------------|------|-----|
| NUMÉRO DE L'AMENDEMENT                         | EN VOIESUR | DATE | PAR |
|  |            |      |     |
|  |            |      |     |
|  |            |      |     |
|  |            |      |     |
|  |            |      |     |
|  |            |      |     |
|  |            |      |     |
|  |            |      |     |
|  |            |      |     |

Zone inondable de grand courant  
 Zone inondable de faible courant

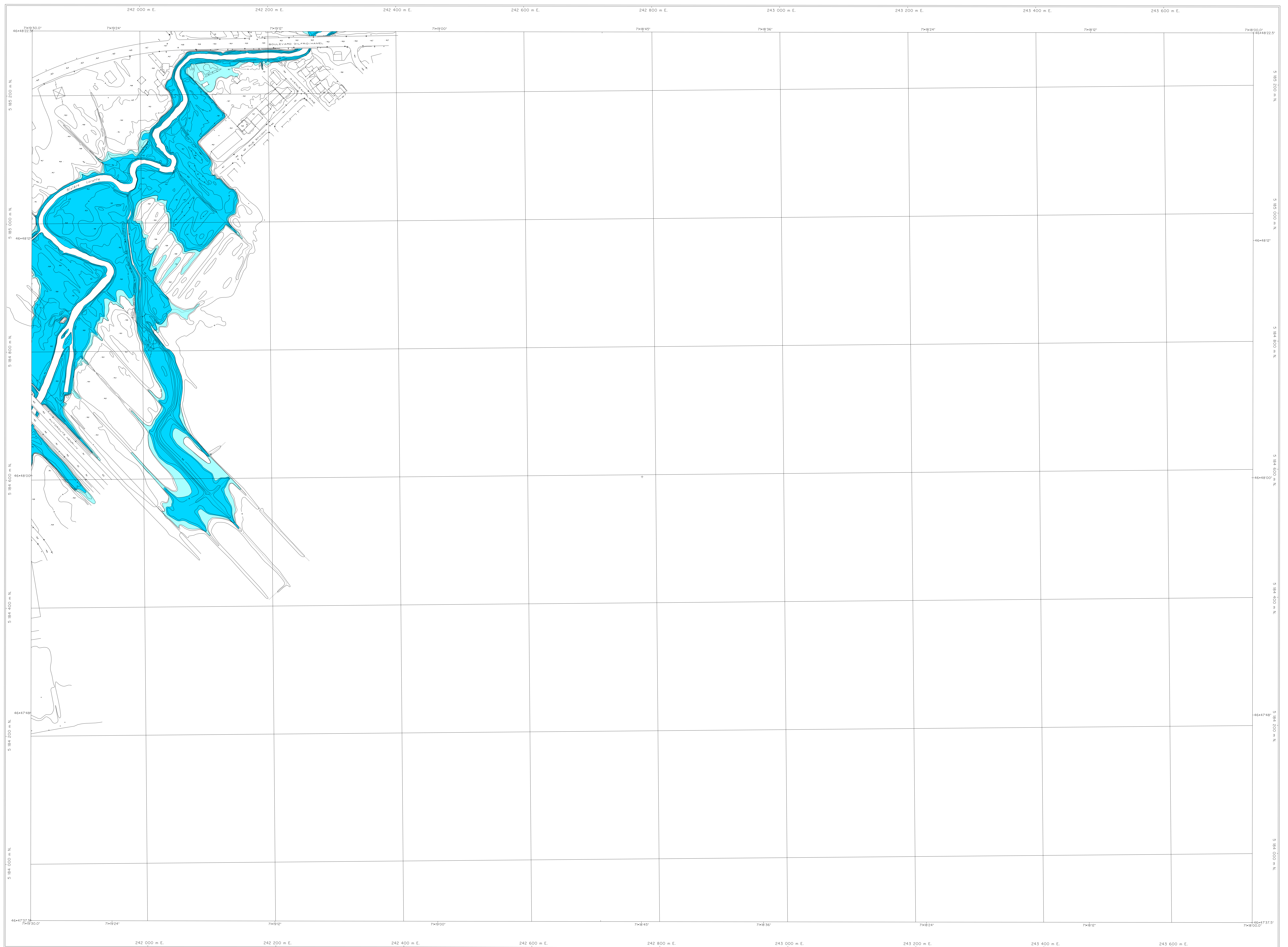
FEUILLET 0407  
 RIVIÈRE LORETTE

## RÈGLEMENT DE L'ARRONDISSEMENT DES RIVIÈRES SUR L'URBANISME ANNEXE I ZONES INONDABLES



Projection: Mercator Transverse Modifiée, zone 7  
 Surface de référence: ellipsoïde de Clarke, 1866  
 Réseau géodésique: réseau canadien  
 Origine: points cotés et courbes à équidistance de 0,5 mètre  
 Origine des altitudes: niveau moyen de la mer  
 Proje: 701-87  
 Photographie aérienne: 1:5000, 1985  
 Numérisation photographique: Commission de topographie  
 Note: Les topographes entre parenthèses n'ont pas  
 reconnu par la Commission de topographie en janvier 1987

Modifié Transverse Mercator Projection, zone 7  
 Référence surface: Clarke ellipsoïde, 1866  
 Géodésique: réseau canadien  
 Origine: nivellement au contour interval de 0,5 mètre  
 Altitude: niveau moyen de la mer  
 Proje: 701-87  
 Aériel photographique: 1:5000, 1985  
 Géographie: Commission de topographie  
 Note: As of January 1987, plan names in brackets  
 had not been approved by the Commission de topographie



| AFFIRMATION DU PLAN INITIAL ET DES AMÉNAGEMENTS |           |      |            |
|---|-----------|------|------------|
| NUMÉRO DE RÉGLEMENT                             | BY NUMBER | DATE | ÉDIFIÉ PAR |
| ACA 170 1                                       |           |      |            |
|   |           |      |            |
|   |           |      |            |
|   |           |      |            |
|   |           |      |            |
|   |           |      |            |
|   |           |      |            |
|   |           |      |            |
|   |           |      |            |

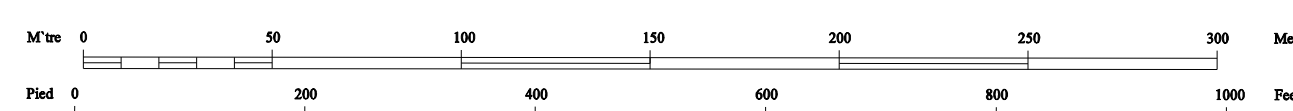
Zone inondable de grand courant  
Zone inondable de faible courant



FEUILLET 0408  
RIVIÈRE LORETTE

## RÈGLEMENT DE L'ARRONDISSEMENT DES RIVIÈRES SUR L'URBANISME ANNEXE I ZONES INONDABLES

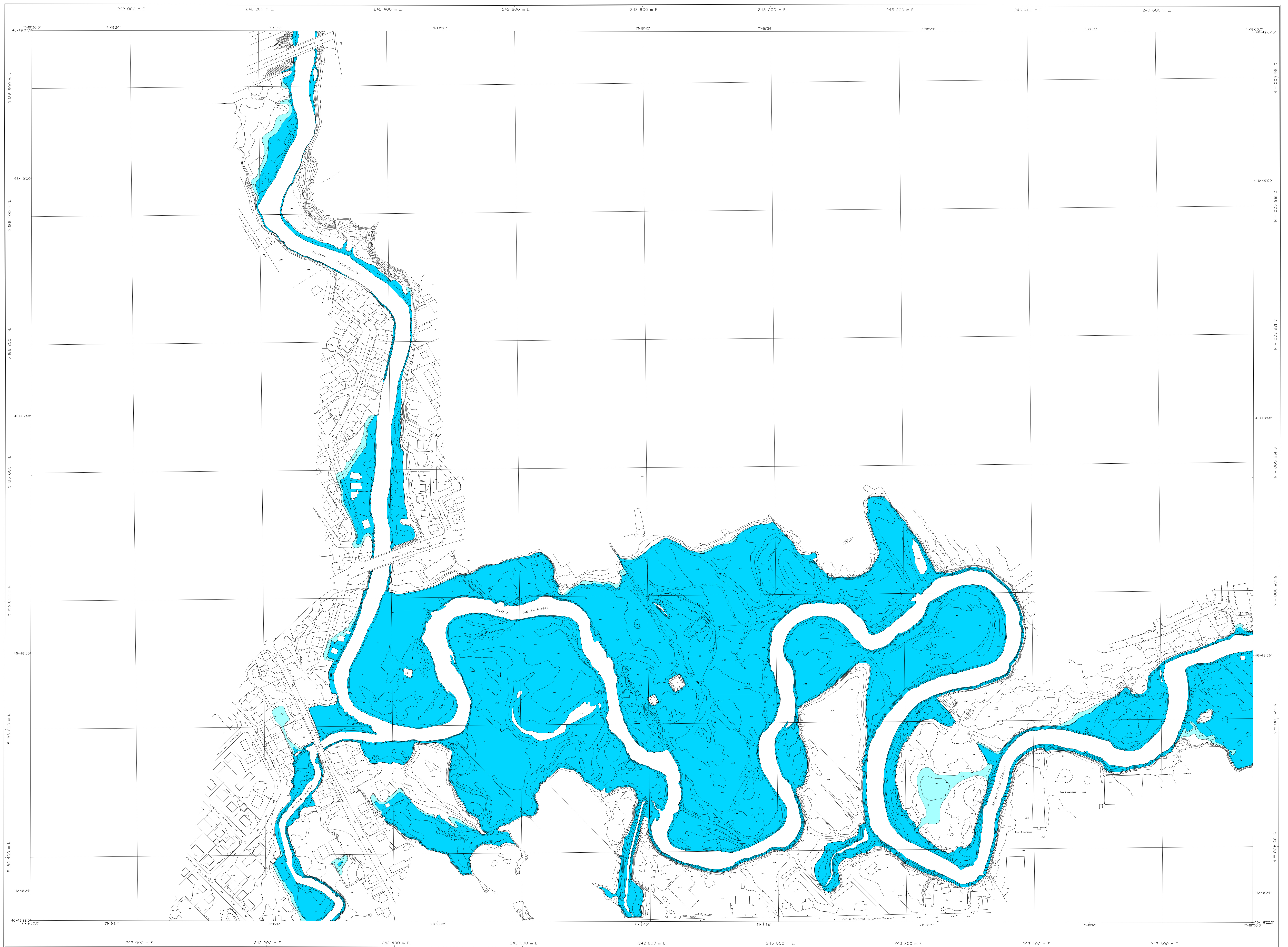
Échelle : 1 / 2 000



Projection Métrique: Transverse Mercator, zone 7  
Surface de référence: ellipsoïde de Clarke, 1866  
Réseau géodésique: réseau utilisé  
Océanographie: points cotés et courbes à équidistance de 0,5 mètres  
Origine des altitudes: niveau moyen de la mer  
Projet: 701-87  
Photographie aérienne: 1:5000, 1983  
Documentation géographique: Commission de topographie  
Note: Les topographes ont permis l'édition de ce plan par le Comité de topographie en janvier 1987

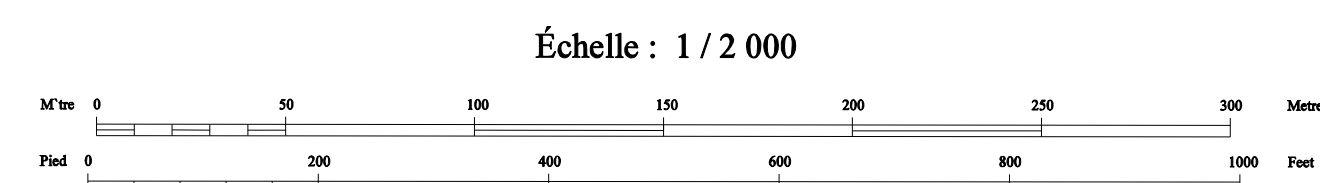
Modified Transverse Mercator Projection, zone 7  
Reference surface: Clarke ellipsoid, 1866  
Geodetic network: unified network  
Oceanography: spot height and contour intervals at 0.5 metre  
Altitude datum: mean sea level  
Project: 701-87  
Aerial photography: 1:5000, 1983  
Geographic documentation: Commission of topography  
Note: As of January 1987, plans drawn by the Commission of topography had not been approved by the Commission of topography





| APPROBATION DU PLAN INITIAL ET DES AMÉNAGEMENTS |         |      |           |
|---|---------|------|-----------|
| INSTRUMENT                                      | REVUEUR | DATE | REMARQUES |
|   |         |      |           |
|   |         |      |           |
|   |         |      |           |
|   |         |      |           |
|   |         |      |           |

Zone inondable de grand courant ■ FEUILLET 0508  
 Zone inondable de faible courant ■ RIVIÈRE SAINT-CHARLES ET LORETTE



## RÈGLEMENT DE L'ARRONDISSEMENT DES RIVIÈRES SUR L'URBANISME ANNEXE I ZONES INONDABLES

Projection Métrique: Transverse Mercator, forme 7  
 Surface de référence: ellipsoïde de Clarke, 1866  
 Réseau géodésique: réseau unifié

Orthographe: points cotés et courbes à équidistance de 0,5 mètre  
 Origine des altitudes: niveau moyen de la mer

Projet: 701-87  
 Photographie aérienne: 1:5000, 1985  
 Géographie: Commission de topographie

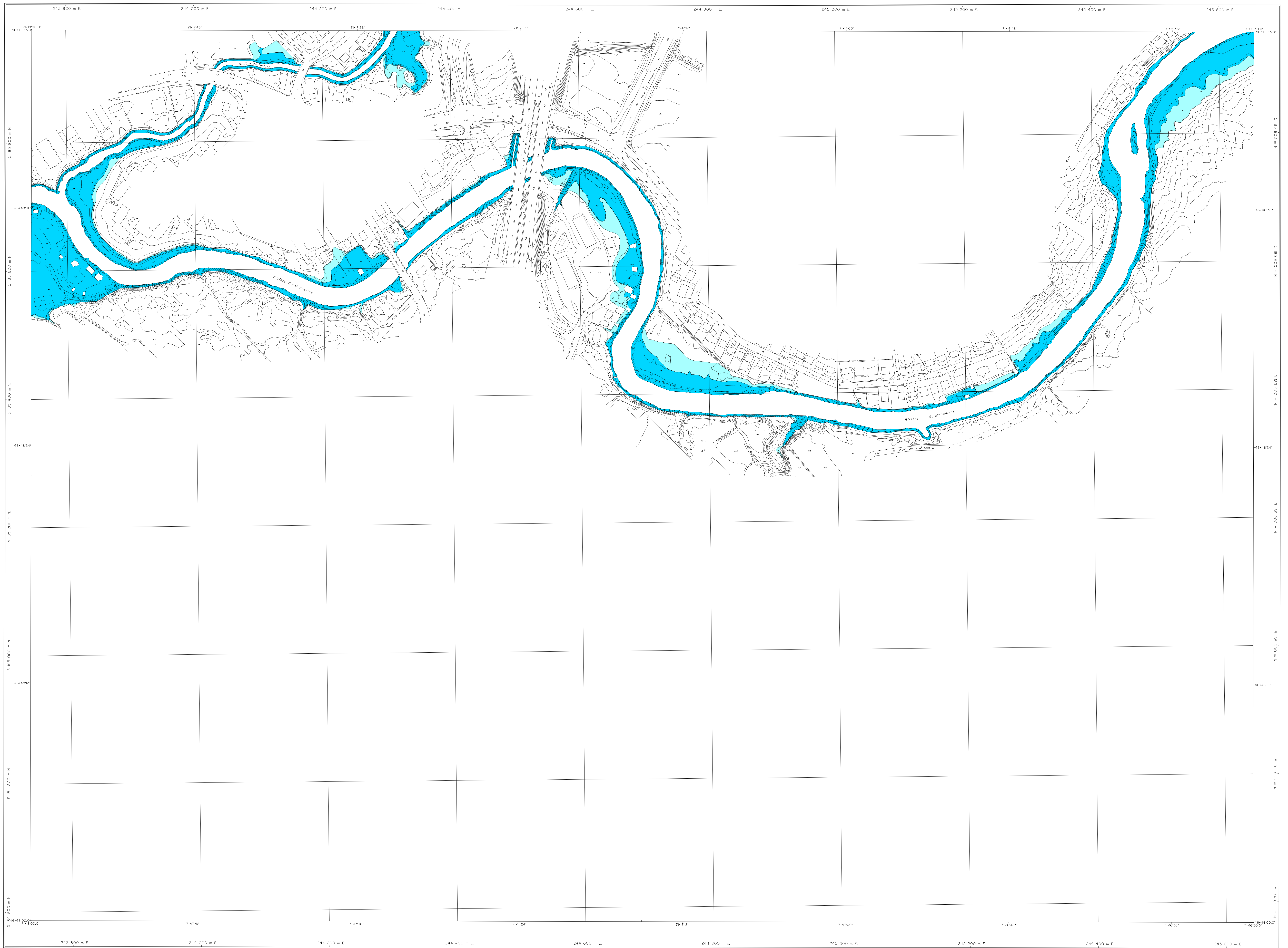
Note: Les topographes ont pu constater qu'il n'est pas possible de faire passer les données de la Commission de topographie en janvier 1987.

Modèle: Transverse Mercator, forme 7  
 Surface de référence: Clarke ellipsoid, 1866  
 Geodetic network: unified network

Orthography: spot height and contour intervals at 0.5 metre  
 Altitude datum: mean sea level

Project: 701-87  
 Aerial photography: 1:5000, 1985  
 Geographical information: Commission of topography

Note: As of January 1987, there seems to be a problem with the data from the Commission of topography.



| APPROBATION DU PLAN INITIAL ET DES AMÉNAGEMENTS |             |      |
|---|-------------|------|
| NOM/NOYAU                                       | DESIGNATION | DATE |
|   |             |      |
|   |             |      |
|   |             |      |
|   |             |      |
|   |             |      |
|   |             |      |
|   |             |      |
|   |             |      |
|   |             |      |

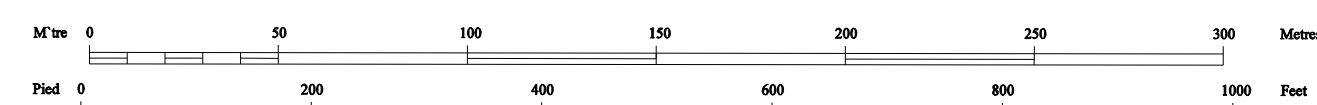
Zone inondable de grand courant ■ FEUILLET 0509  
 Zone inondable de faible courant ■ RIVIÈRE SAINT-CHARLES ET DU BERGER

## RÈGLEMENT DE L'ARRONDISSEMENT DES RIVIÈRES SUR L'URBANISME

### ANNEXE I

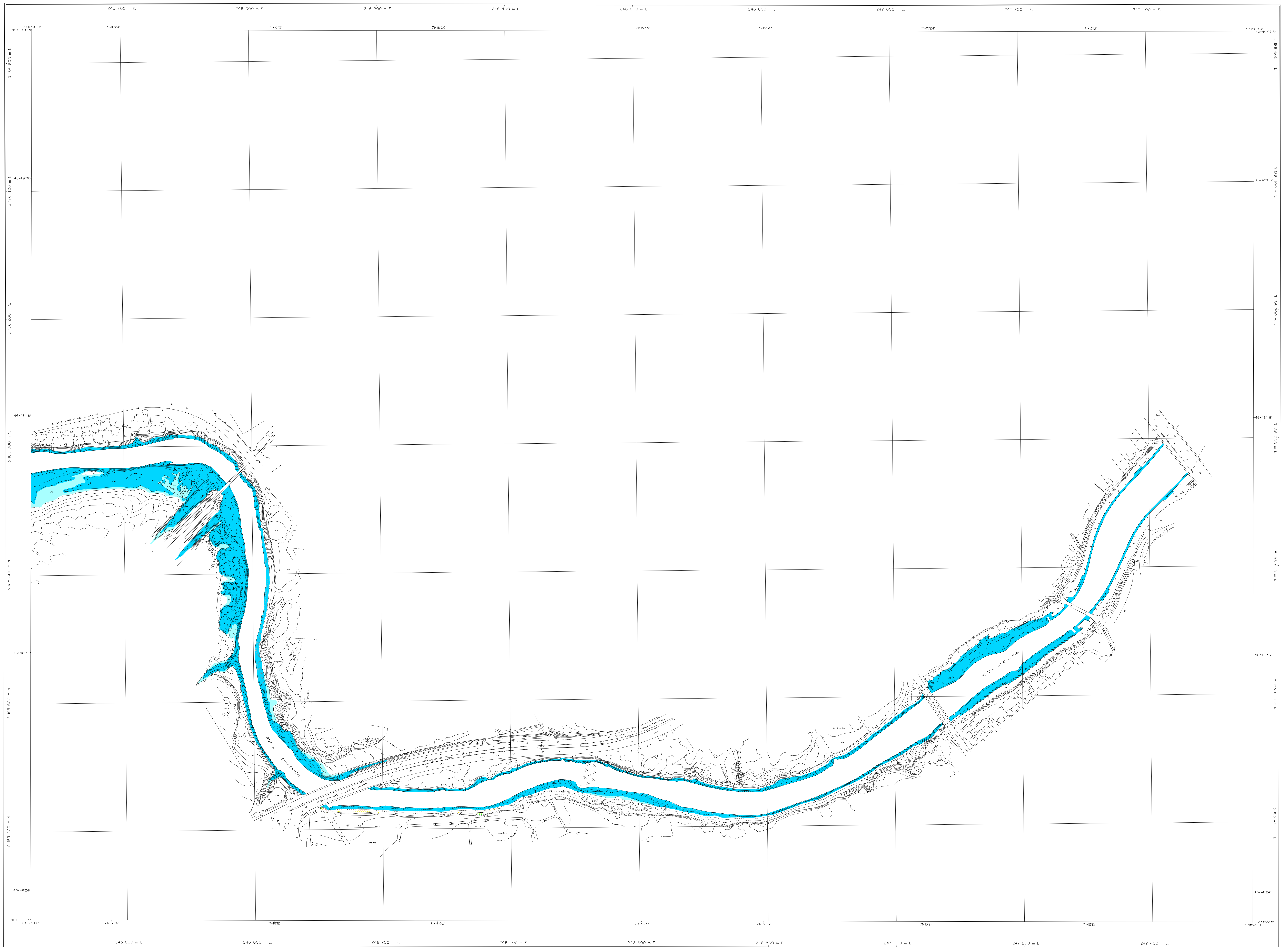
### ZONES INONDABLES

Échelle : 1 / 2 000



Projection Métrique Transverse Modifiée, Zone 7  
 Surface de référence: Clarke ellipsoid, 1866  
 Réseau géodésique: réseau unifié  
 Origine des altitudes: niveau moyen de la mer  
 Projet: 701-87  
 Photographie aérienne: 1:5000, 1985  
 Numérisation géométrique: Commission de topographie  
 Note: Les topogrammes entre parenthèses n'ont été reconnus par la Commission de topographie en janvier 1987

Méthode Transverse Métrique Projection, zone 7  
 Surface de référence: Clarke ellipsoid, 1866  
 Réseau géodésique: réseau unifié  
 Origine des altitudes: niveau sous level  
 Projet: 701-87  
 Aerial photography: 1:5000, 1985  
 Geometric digitization: Commission de topographie  
 Note: As of January 1987, plan names in brackets had not been approved by the Commission de topographie

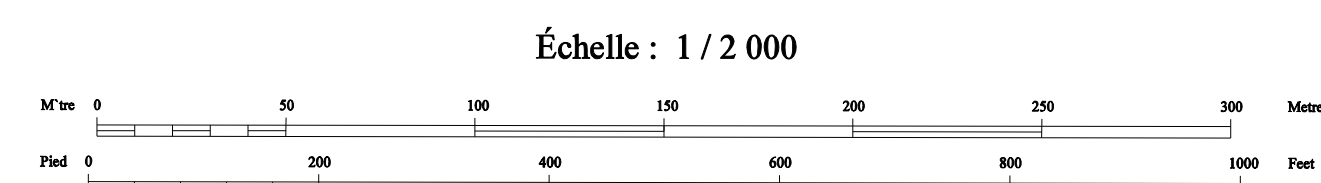


| APPROBATION DU PLAN INITIAL ET DES AMÉNAGEMENTS |           |      |           |
|---|-----------|------|-----------|
| NOM DU MUNICIPALITÉ                             | EN VALEUR | DATE | REMARQUES |
|   |           |      |           |
|   |           |      |           |
|   |           |      |           |
|   |           |      |           |
|   |           |      |           |
|   |           |      |           |
|   |           |      |           |
|   |           |      |           |
|   |           |      |           |

Zone inondable de grand courant  
Zone inondable de faible courant

FEUILLET 0510  
RIVIÈRE SAINT-CHARLES

## RÈGLEMENT DE L'ARRONDISSEMENT DES RIVIÈRES SUR L'URBANISME ANNEXE I ZONES INONDABLES



Projection: Mercator Transverse Modifiée, Saux 7  
Surface de référence: ellipsoïde de Clarke, 1866  
Échelle géodésique: inverse nulle  
Origine des Altitudes: niveau moyen de la mer

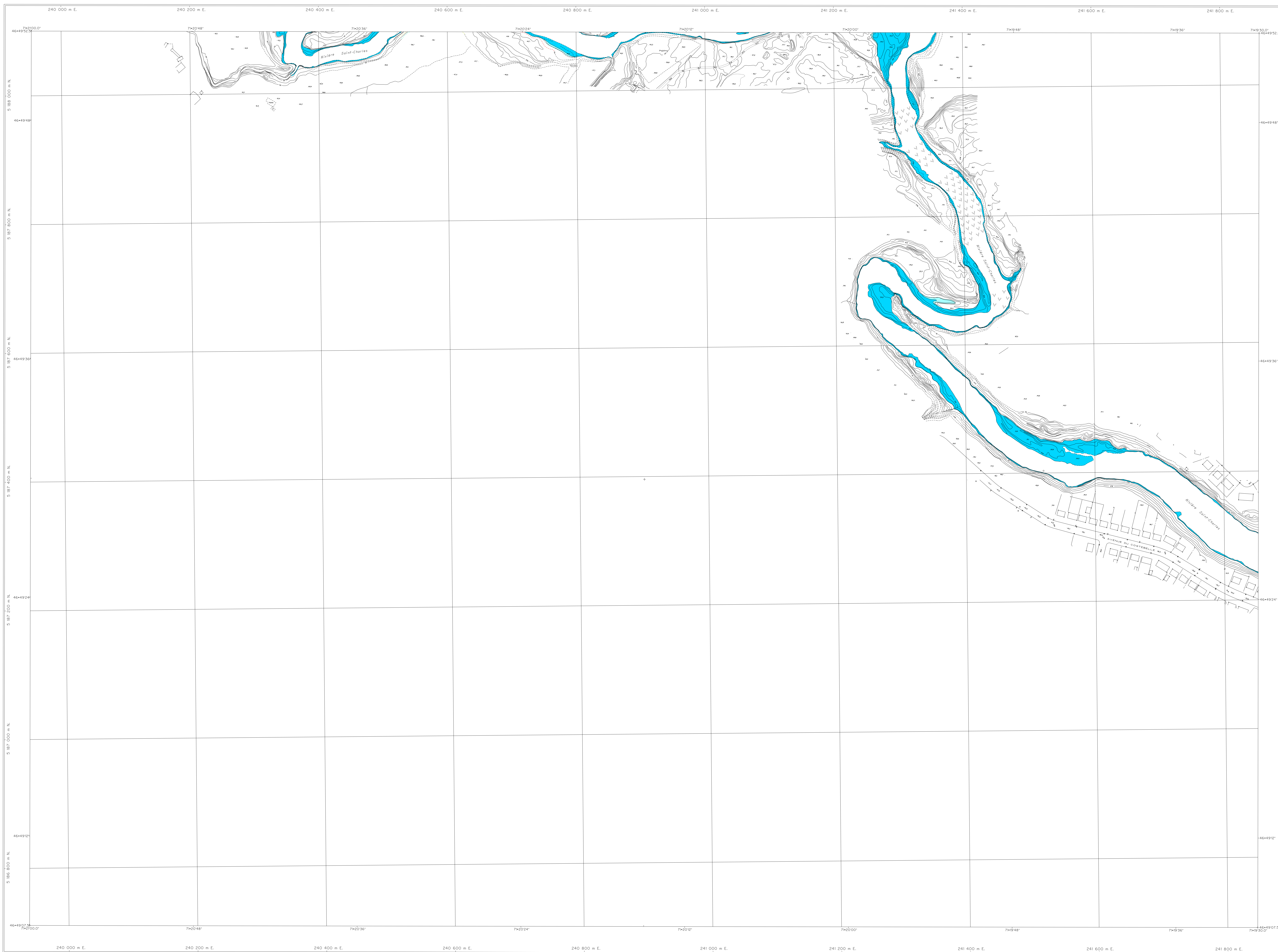
Modified Transverse Mercator Projection, zone 7  
Reference surface: Clarke ellipsoid, 1866  
Geodesic scale: inverse zero  
Altitude datum: mean sea level

Projet: 701-87  
Photographie aérienne: 1:5000, 1985  
Nomenclature géométrique: Commission de topographie

Projet: 701-87  
Aériel photographique: 1:5000, 1985  
Océanographie: Commission de topographie

Note: Les topographies sont paraboliques d'altitude pas  
reconnues par la Commission de topographie en janvier 1987

Note: As of January 1987, plane tables in brackets  
had not been approved by the Commission de topographie



| APPROBATION DU PLAN INITIAL ET DES AMÉNAGEMENTS |          |         |
|---|----------|---------|
| NUMÉRO DU PROJET                                | EN VOIES | ÉLÉMENT |
| REACTIVÉ  | LS       | PSL     |
|   |          |         |
|   |          |         |
|   |          |         |
|   |          |         |
|   |          |         |
|   |          |         |
|   |          |         |
|   |          |         |
|   |          |         |
|   |          |         |

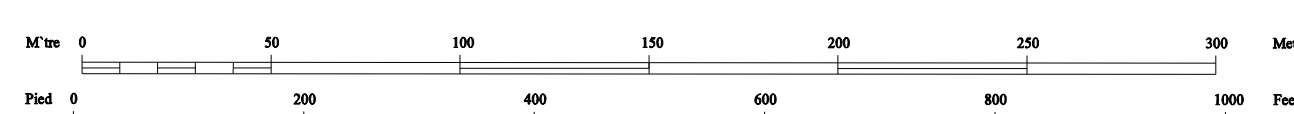
Zone inondable de grand courant █ FEUILLET 0607  
 Zone inondable de faible courant █ RIVIÈRE SAINT-CHARLES

## RÈGLEMENT DE L'ARRONDISSEMENT DES RIVIÈRES SUR L'URBANISME

### ANNEXE I

### ZONES INONDABLES

Échelle : 1 / 2 000

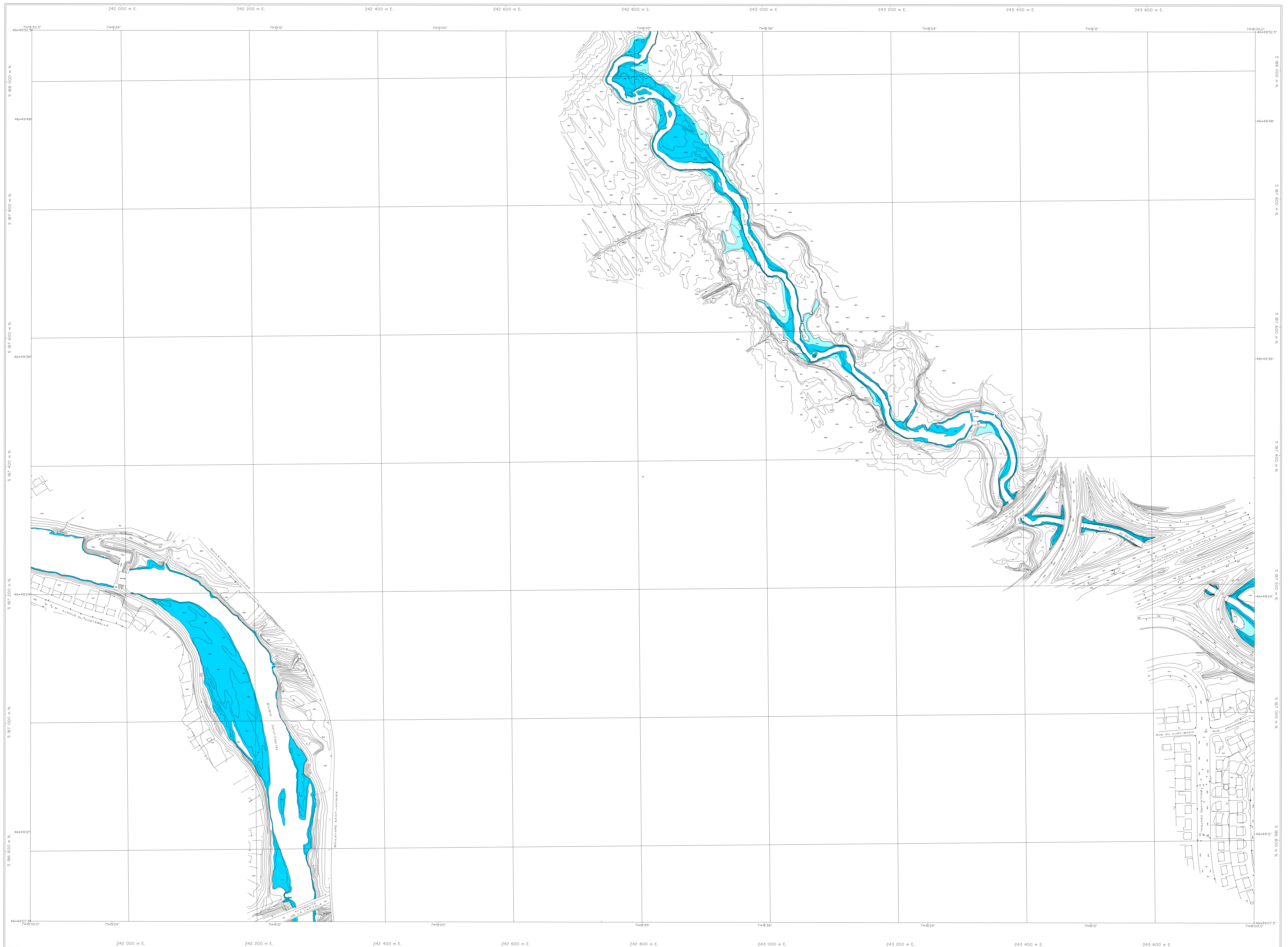


Projection: Métrique Transverse Modifiée, Réseau 7  
 Surface de référence: Ellipsoïde de Clarke, 1866  
 Réseau géodésique: réseau canadien  
 Orthographe: points centés et courbes à épaisseur de 0,5 mètre  
 Origine des altitudes: niveau moyen de la mer  
 Projet: 701-47  
 Photographie aérienne: 1:5000, 1985  
 Numérisation: Commission de topographie

Note: Les topographes entre parenthèses n'ont pas été approuvés par la Commission de topographie en janvier 1987

Projection: Métrique Transverse Modifiée, Réseau 7  
 Surface de référence: Ellipsoïde de Clarke, 1866  
 Réseau géodésique: réseau canadien  
 Orthographe: points centés et courbes à épaisseur de 0,5 mètre  
 Origine des altitudes: niveau moyen de la mer  
 Projet: 701-47  
 Photographie aérienne: 1:5000, 1985  
 Numérisation: Commission de topographie

Note: Au 1<sup>er</sup> janvier 1987, plus aucune topographie n'a été approuvée par la Commission de topographie

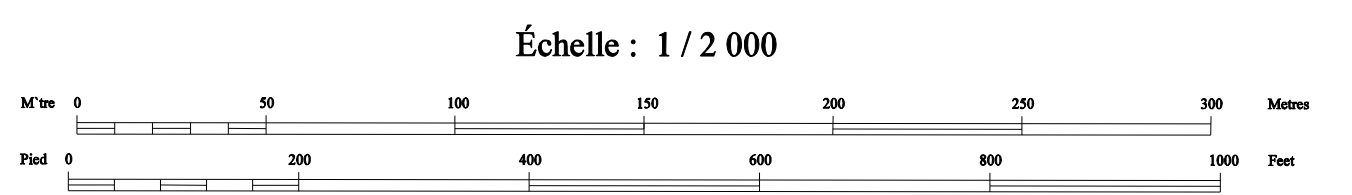


| APPROBATION DU PLAN INITIAL ET DES AMÉNAGEMENTS |          |      |           |
|---|----------|------|-----------|
| NUMÉRO DU MÉCANISME                             | EN VOIES | DATE | INITIALES |
| KAJN0.1   |          |      |           |
|   |          |      |           |
|   |          |      |           |
|   |          |      |           |
|   |          |      |           |
|   |          |      |           |

Zone inondable de grand courant  
Zone inondable de faible courant

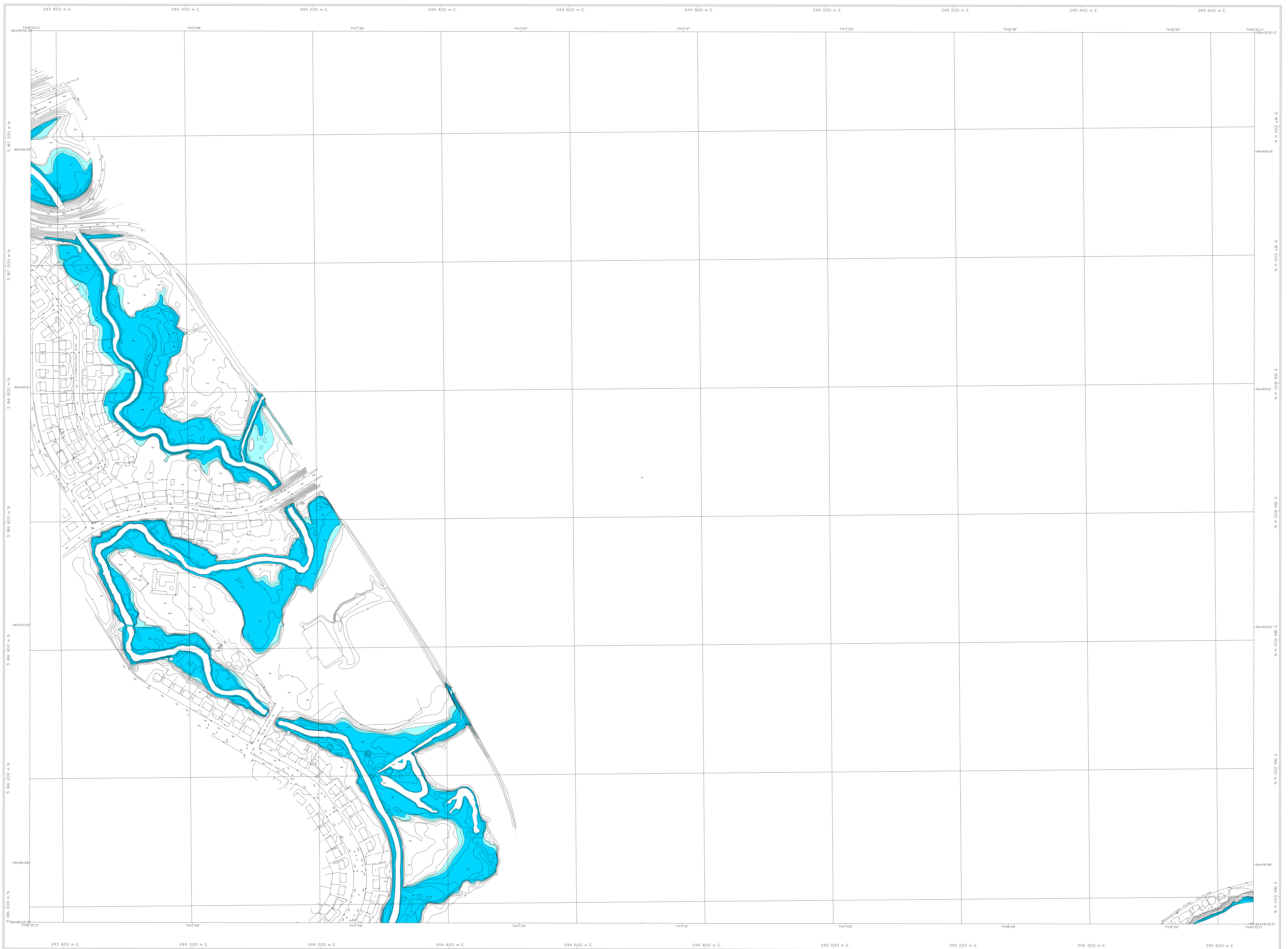
FEUILLET 0608  
RIVIÈRE SAINT-CHARLES ET DU BERGER

## RÈGLEMENT DE L'ARRONDISSEMENT DES RIVIÈRES SUR L'URBANISME ANNEXE I ZONES INONDABLES



Projection Métrique Transverse Mercator, fuseau 7  
Surface de référence: ellipsoïde de Clarke, 1866  
Réseau géodésique: réseau unifié  
Origine des altitudes: altitudes moyennes de la mer  
Projet: 701-87  
Photogrammétrie aérienne: 1:5000, 1987  
Nomination géographique: Commission de toponymie  
Note: Les toponymes autres que les noms de lieux ont été reconnus par la Commission de toponymie en janvier 1987

Modified Transverse Mercator Projection, zone 7  
Reference surface: Clarke ellipsoid, 1866  
Geodetic network: unified network  
Origin of spot heights and contour intervals: 0.5 metres  
Altitude datum: mean sea level  
Project: 701-87  
Aerial photography: 1:5000, 1987  
Geographical nomenclature: Commission de toponymie  
Note: All of January 1987, plus names in brackets had not been approved by the Commission de toponymie



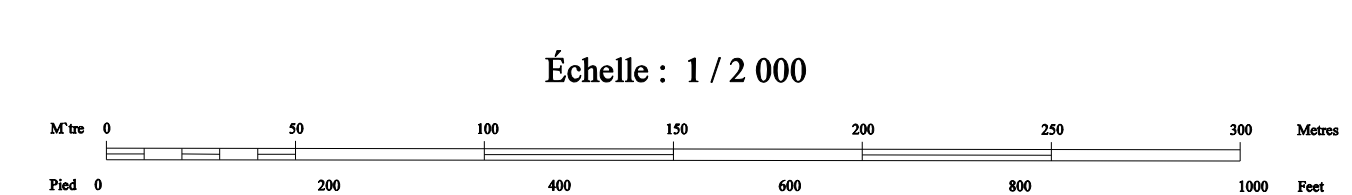
| APPROBATION DU PLAN INITIAL ET DES AMENDEMENTS |         |        |
|--|---------|--------|
| NOM DU RÈGLEMENT                               | DE VOUS | DE MOI |
| SCA 712-4                                      | LA      | PAR    |
|  |         |        |
|  |         |        |
|  |         |        |
|  |         |        |
|  |         |        |
|  |         |        |
|  |         |        |
|  |         |        |

Zone inondable de grand courant ■ FEUILLET 0609  
 Zone inondable de faible courant ■ RIVIÈRE DU BERGER

## RÈGLEMENT DE L'ARRONDISSEMENT DES RIVIÈRES SUR L'URBANISME

### ANNEXE I

### ZONES INONDABLES



Projection: Métrique Transverse Modifiée, fusée 7  
 Surface de référence: ellipsoïde de Clarke, 1866  
 Réseau géodésique: réseau unifié

Origine: points cotés et courbes à équidistance de 0,5 mètre  
 Origine des altitudes: niveau moyen de la mer

Projet: 701-87  
 Photographie aérienne: 1:5000, 1985  
 Nomenclature géographique: Commission de toponymie

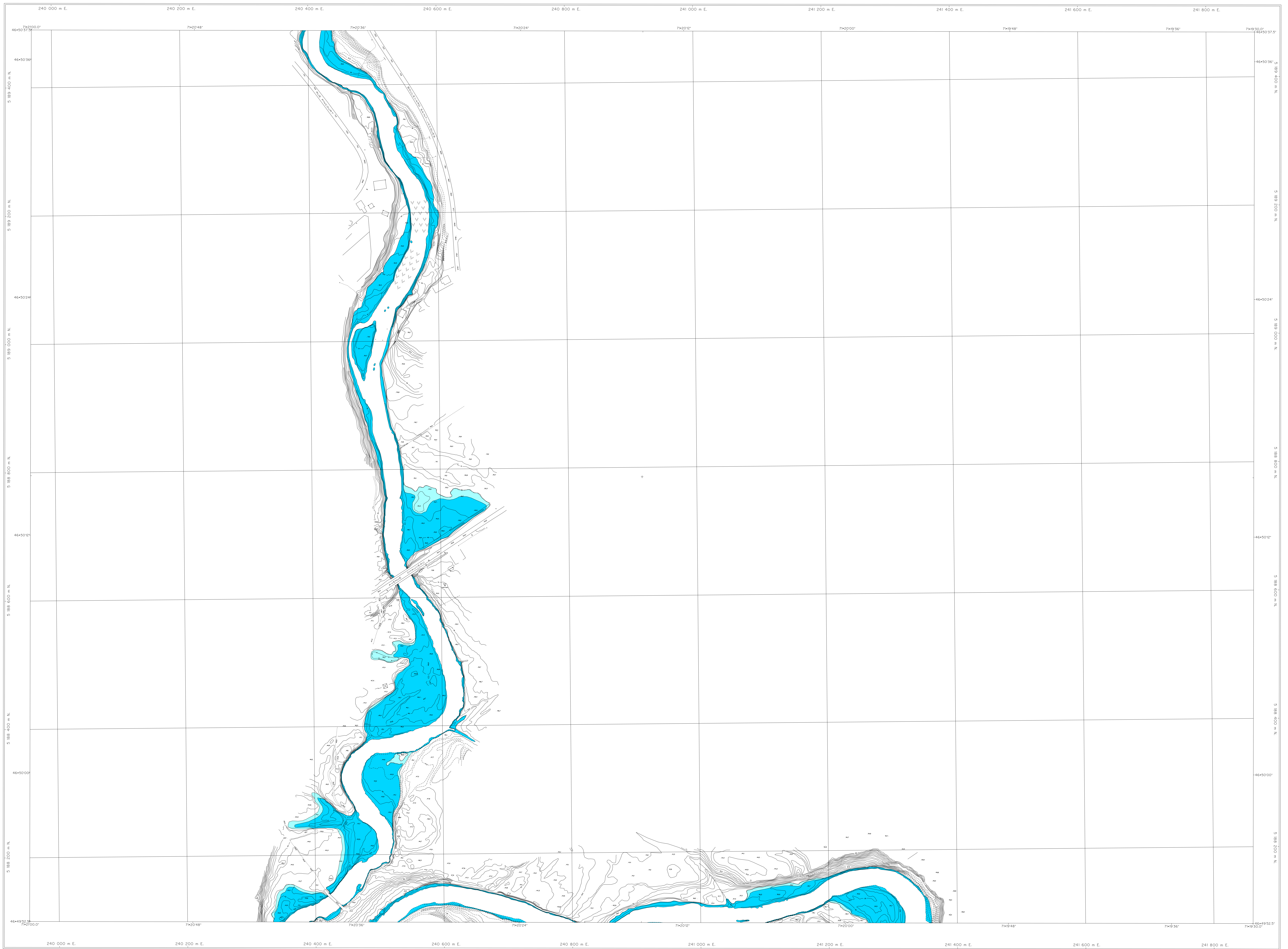
Note: Les toponymes entre parenthèses n'ont pas été reconnus par la Commission de toponymie en janvier 1987

Modified Transverse Mercator Projection, zone 7  
 Geodetic surface: Clarke ellipsoid, 1866  
 Geodetic network: unified network

Origin: spot height and contour intervals at 0.5 metre  
 Altitude datum: mean sea level

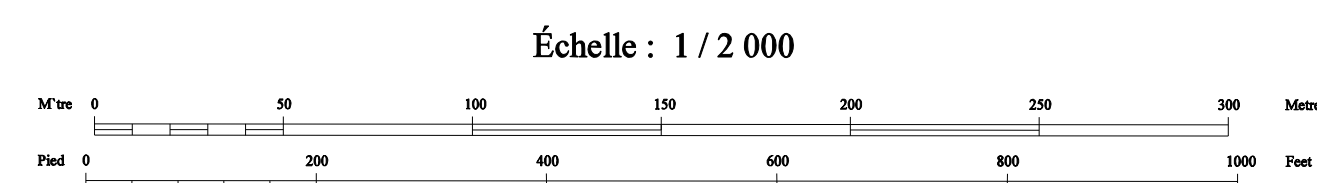
Project: 701-87  
 Aerial photography: 1:5000, 1985  
 Geographical nomenclature: Commission de toponymie

Note: As of January 1987, place names in brackets had not been approved by the Commission de toponymie



| APPROBATION DU PLAN INITIAL<br>ET DES AMÉNAGEMENTS |          |         |
|--|----------|---------|
| NUMÉRO DU<br>MÉTRÉRIQUE                            | EN VOIES | DESIGNÉ |
| KCAJFQ.1   | ET       | PAR     |
|  |          |         |
|  |          |         |
|  |          |         |
|  |          |         |
|  |          |         |
|  |          |         |
|  |          |         |
|  |          |         |
|  |          |         |
|  |          |         |

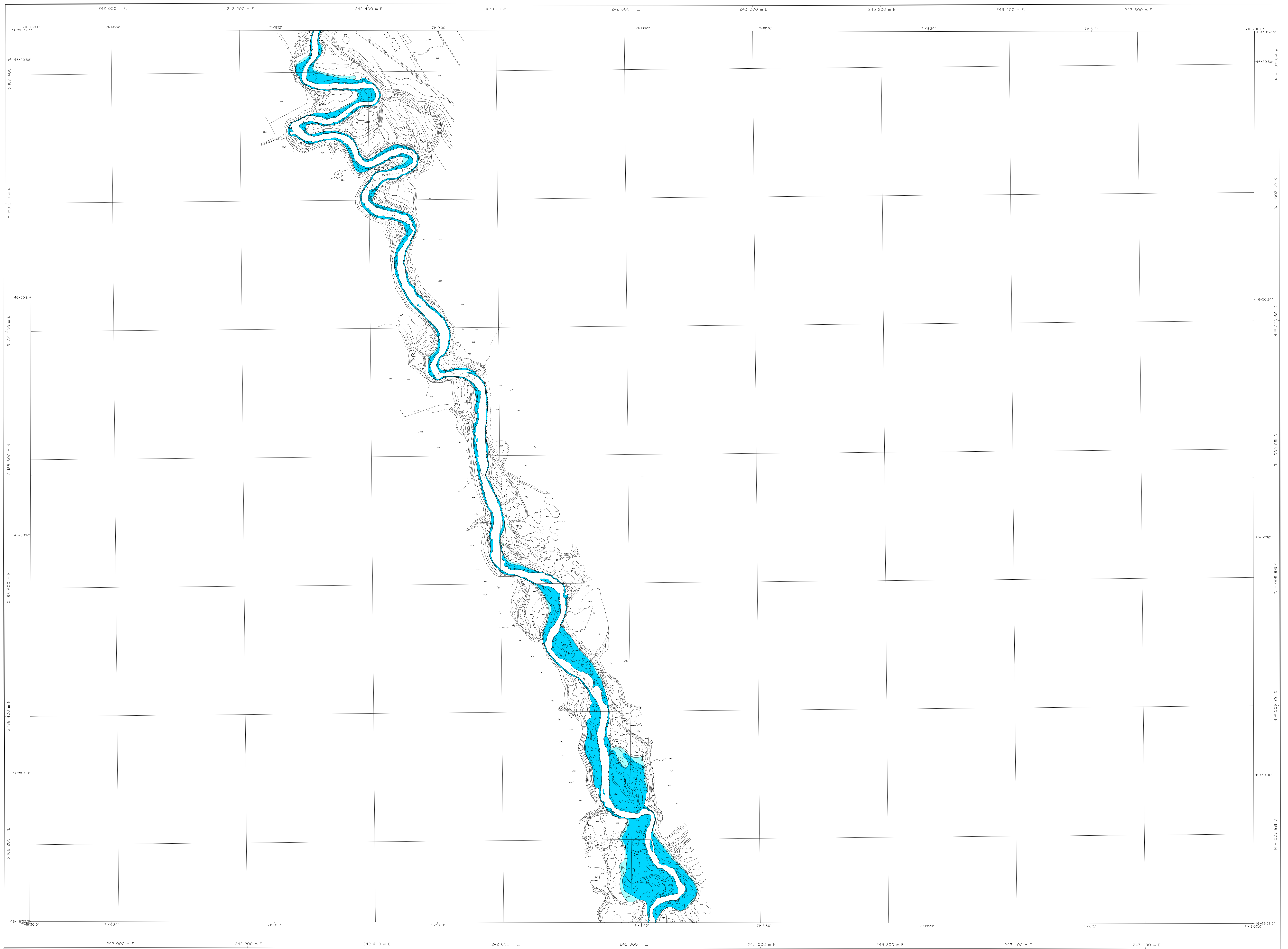
Zone inondable de grand courant ■ **FEUILLET 0707**  
 Zone inondable de faible courant ■ **RIVIÈRE SAINT-CHARLES**



## RÈGLEMENT DE L'ARRONDISSEMENT DES RIVIÈRES SUR L'URBANISME ANNEXE I ZONES INONDABLES

Projection Métrique Transverse Modifiée, Zone 7  
 Surface de référence: ellipse de Clarke, 1866  
 Réseau géodésique: réseau unifié  
 Omégraphie: points cotés et courbes à équidistance de 0,5 mètre  
 Origine des altitudes: niveau moyen de la mer  
 Projet: 701-87  
 Photographie aérienne: 1-5000, 1985  
 Nomenclature géométrique: Commission de topographie  
 Note: Les topographes entre parenthèses n'ont pas  
 reçu par la Commission de topographie en janvier 1987

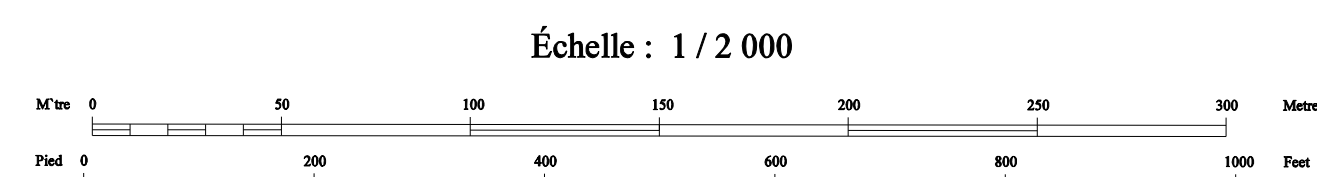
Modified Transverse Mercator Projection, zone 7  
 Reference surface: Clarke ellipsoid, 1866  
 Geodetic network: unified network  
 Omography: spot heights and contour intervals at 0.5 metre  
 Altitude datum: mean sea level  
 Project: 701-87  
 Aerial photography: 1:5000, 1985  
 Geographical nomenclature: Commission de topographie  
 Note: As of January 1987, plan names in brackets  
 had not been approved by the Commission de topographie



| APPROBATION DU PLAN INITIAL ET DES AMÉNAGEMENTS |         |          |  |
|---|---------|----------|--|
| MANDATÉ   | EN VOIE | APProuvé |  |
| URBANISME                                       | LA      | PAR      |  |
| DATE  |         |          |  |
|   |         |          |  |
|   |         |          |  |
|   |         |          |  |
|   |         |          |  |
|   |         |          |  |
|   |         |          |  |
|   |         |          |  |
|   |         |          |  |
|   |         |          |  |
|   |         |          |  |

Zone inondable de grand courant ■ **FEUILLET 0708**  
 Zone inondable de faible courant ■ **RIVIÈRE DU BERGER**

## RÈGLEMENT DE L'ARRONDISSEMENT DES RIVIÈRES SUR L'URBANISME ANNEXE I ZONES INONDABLES



Projection: Métrique Transverse Modifiée, feuille 7  
 Surface de référence: ellipsoïde de Clarke, 1866  
 Réseau géodésique: réseau unifié

Origine: points unifiés et courbes à équidistance de 0,5 mètre  
 Origine des altitudes: niveau moyen de la mer

Projet: 701-07  
 Photographie aérienne: 1:5000, 1985  
 Néocourbes géographiques: Commission de toponymie

Note: Les toponymes entre parenthèses n'ont pas été reconnus par la Commission de toponymie en janvier 1987

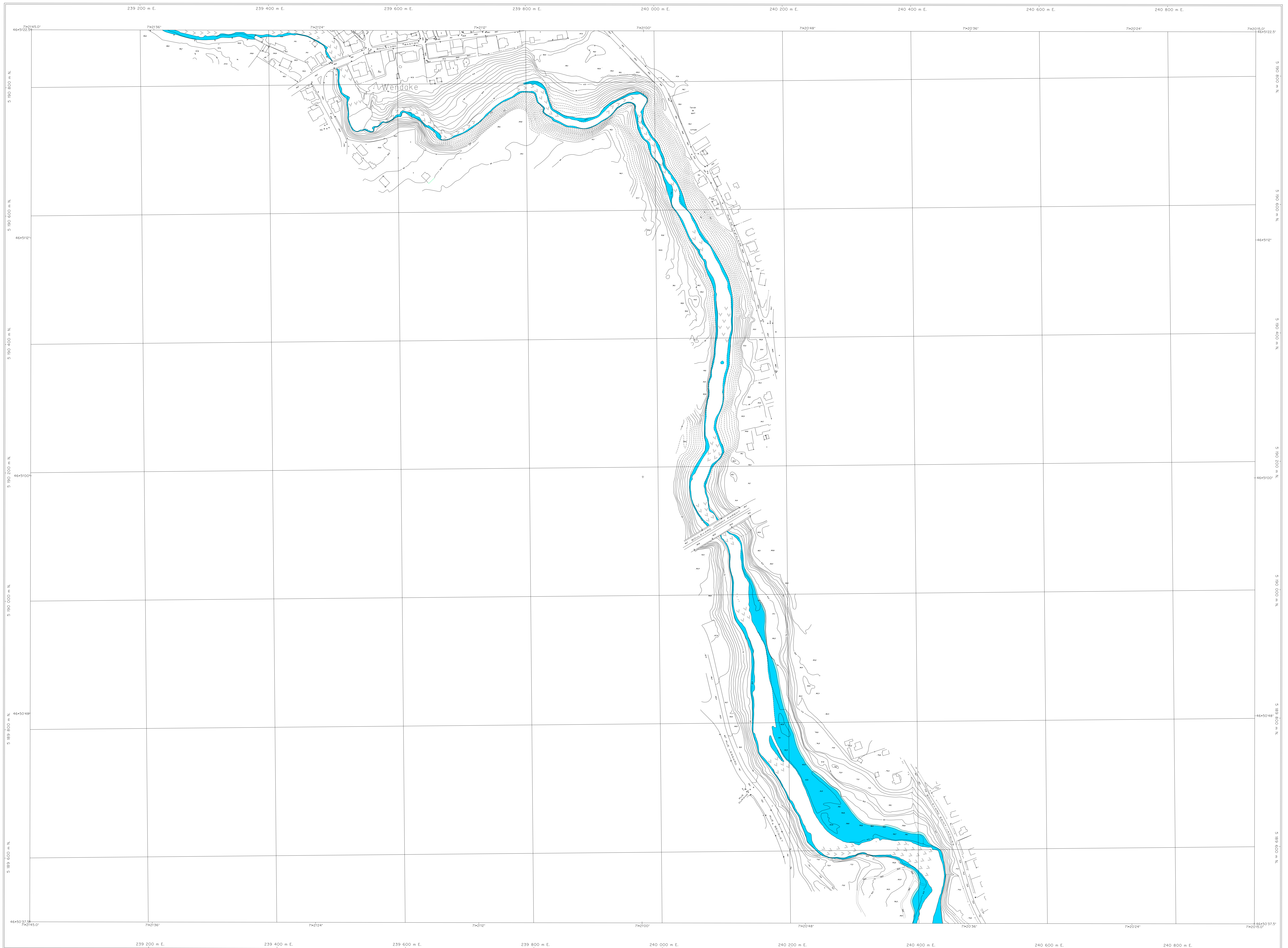
Modified Transverse Mercator Projection, zone 7  
 Reference surface: Clarke ellipsoid, 1866  
 Geodetic network: unified network

Origin: spot height and contour intervals at 0.5 metre  
 Altitude datum: mean sea level

Project: 701-07  
 Aerial photography: 1:5000, 1985  
 Geographical nomenclature: Commission de toponymie

Note: As of January 1987, place names in brackets had not been approved by the Commission de toponymie

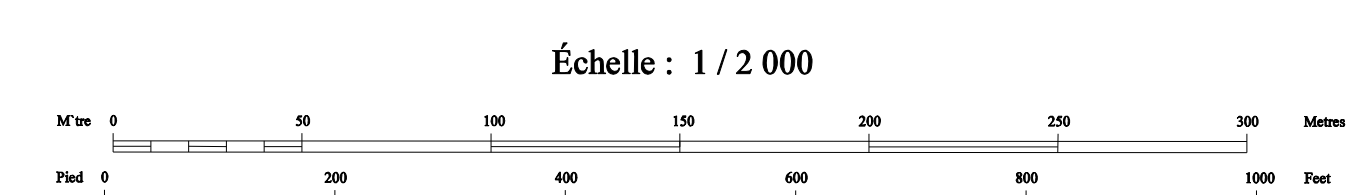




| APPROBATION DU PLAN INITIAL ET DES AMÉNAGEMENTS |       |        |      |
|---|-------|--------|------|
| NOM DU DÉPUTÉ                                   | NOYAU | PROJET | DATE |
|   |       |        |      |
|   |       |        |      |
|   |       |        |      |
|   |       |        |      |
|   |       |        |      |
|   |       |        |      |
|   |       |        |      |
|   |       |        |      |
|   |       |        |      |

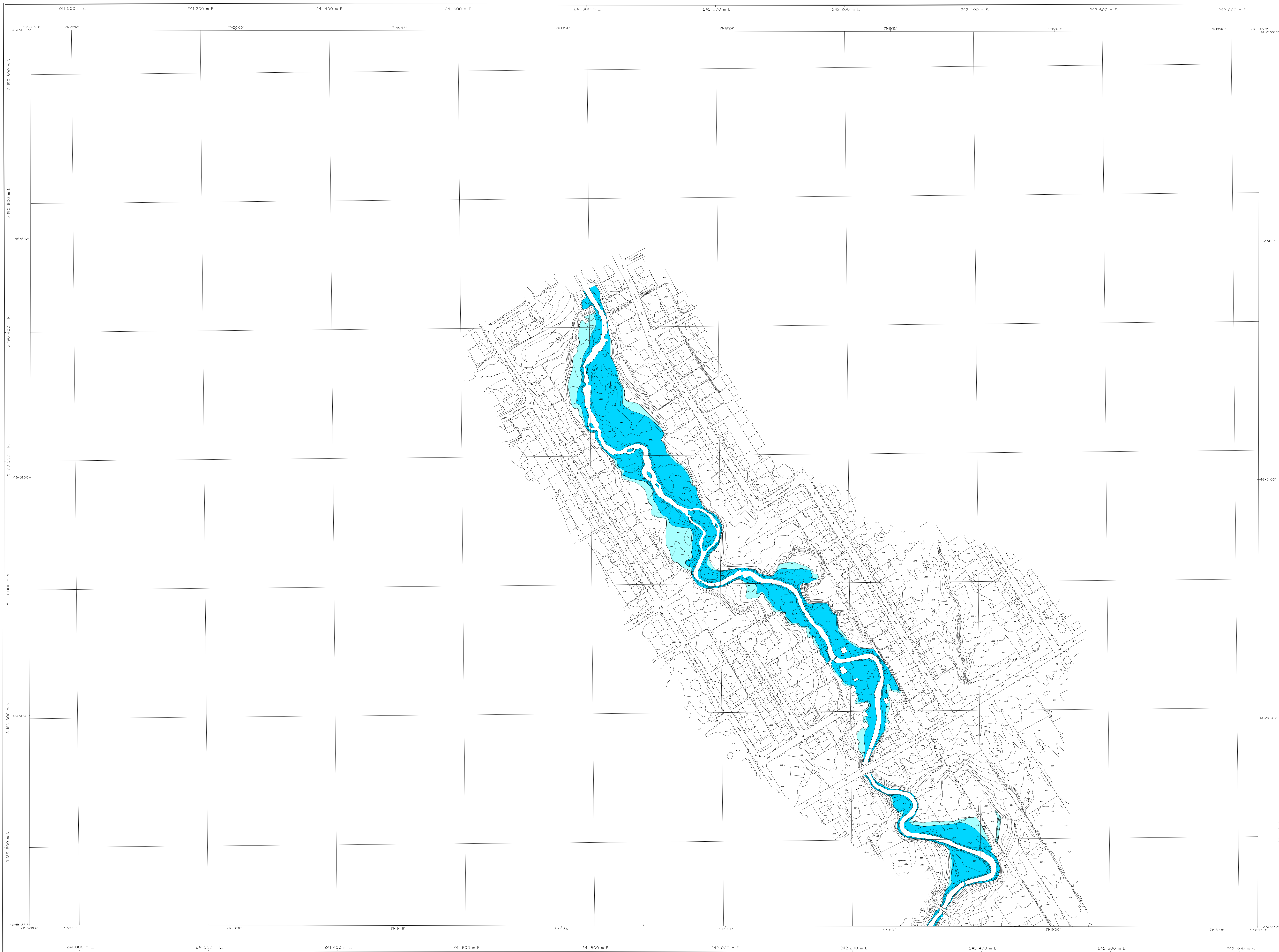
Zone inondable de grand courant ■ FEUILLET 0806  
 Zone inondable de faible courant ■ RIVIÈRE SAINT-CHARLES

## RÈGLEMENT DE L'ARRONDISSEMENT DES RIVIÈRES SUR L'URBANISME ANNEXE I ZONES INONDABLES



Projection: Métrique Transverse Modifiée, zone 7  
 Surface de référence: ellipsoïde de Clarke, 1866  
 Réseau géodésique: réseau unifié  
 Origine des altitudes: niveau moyen de la mer  
 Projet: 701-87  
 Planigraphie aérienne: 1:5000, 1985  
 Nomenclature géographique: Commission de toponymie  
 Note: Les toponymes entre parenthèses n'ont pas encore été approuvés par la Commission de toponymie en janvier 1987

Modifié Transverse Mercator Projection, zone 7  
 Référence surface: Clarke ellipsoid, 1866  
 Geodetic network: unified network  
 Origin of altitudes: mean sea level  
 Project: 701-87  
 Aerial photography: 1:5000, 1985  
 Geographical nomenclature: Commission de toponymie  
 Note: As of January 1987, place names in brackets had not been approved by the Commission de toponymie



| APPROBATION DU PLAN INITIAL ET SES AMÉNAGEMENTS |               |          |
|---|---------------|----------|
| NOM DU RÈGLEMENT                                | EN VIGUEUR LE | ÉCRITURE |
| RCA1014   |               |          |
|   |               |          |
|   |               |          |
|   |               |          |
|   |               |          |
|   |               |          |
|   |               |          |
|   |               |          |
|   |               |          |

Zone inondable de grand courant ■  
Zone inondable de faible courant ■

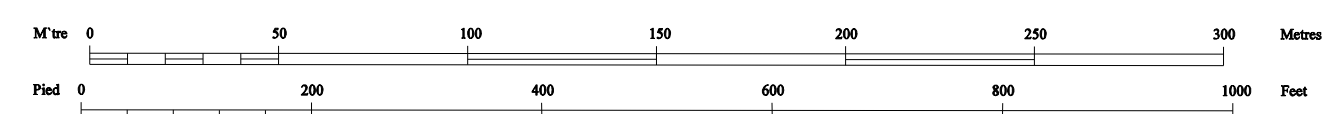
**FEUILLET 0807**  
**RIVIÈRE DU BERGER**

## RÈGLEMENT DE L'ARRONDISSEMENT DES RIVIÈRES SUR L'URBANISME

### ANNEXE I

### ZONES INONDABLES

Échelle : 1 / 2 000



Projection: Mercator Transverse Modifiée, Réseau 7  
Surface de référence: ellipsoïde de Clarke, 1866  
Réseau géodésique: réseau unifié

Orthographe: points orientés et espaces à équidistance de 0,5 mm  
Origine des altitudes: niveau moyen de la mer

Projet: 701-87  
Photographie aérienne: 1:5000, 1985  
Nomenclature géométrique: Commission de topographie

Note: Les topographes entre parenthèses n'ont pas été approuvés par la Commission de topographie

Modifié: Transverse Mercator Projection, zone 7  
Surface de référence: Clarke ellipsoid, 1866  
Geodetic network: unified network

Orthography: spot height and contour intervals at 0,5 mm  
Altitude datum: mean sea level

Project: 701-87  
Aerial photography: 1:5000, 1985  
Geographical nomenclature: Commission de topographie

Note: Aerial photographers in brackets had not been approved by the Commission de topographie