

LÉGENDE

- Limite de zone
- ▨ Butte écran
- ▩ Mur écran
- ▨ Écran visuel
- ⋯ Zone tampon
- Autoroute
- Voie ferrée
- Cours d'eau, lacs ou étangs à débit régulier



APPROBATION DU PLAN INITIAL ET DES AMENDEMENTS

NUMÉRO DU RÈGLEMENT	SIGNATURE DU DIRECTEUR	DESINÉ PAR	EN VIGUEUR LE
R.C.A.2V.04		M.M.	2004-05-05
R.C.A.2V.14		M.M.	2004-07-13
R.C.A.2V.15		M.M.	2004-07-13
R.C.A.2V.20		M.M.	2004-01-17
R.C.A.2V.26		M.M.	2004-05-17
R.C.A.2V.40		M.M.	2004-01-25
R.C.A.2V.51		M.M.	2004-04-16
R.C.A.2V.53		M.M.	2004-04-16
R.C.A.2V.57		M.M.	2004-09-10

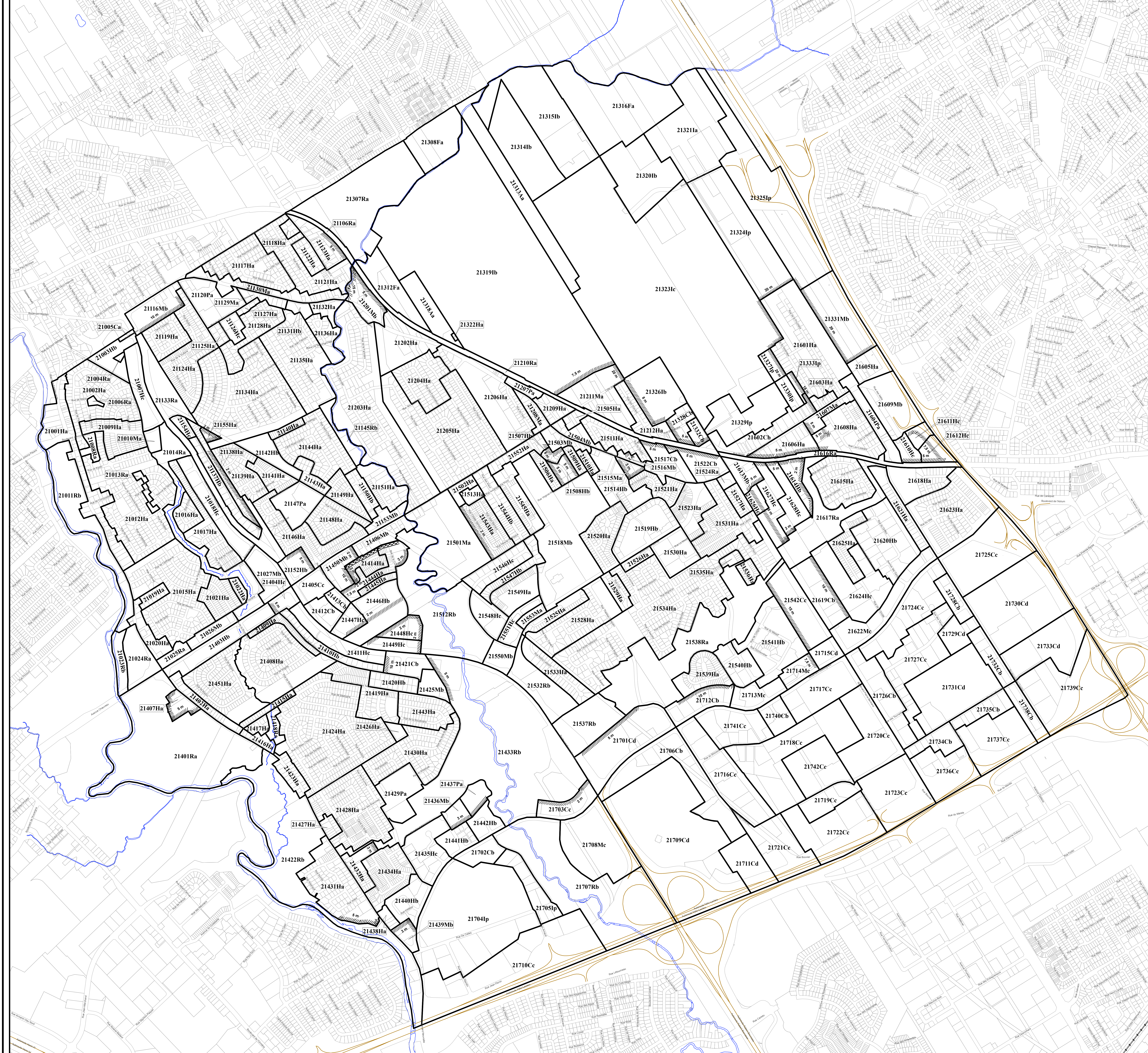
EN VIGUEUR LE : 2012-09-10

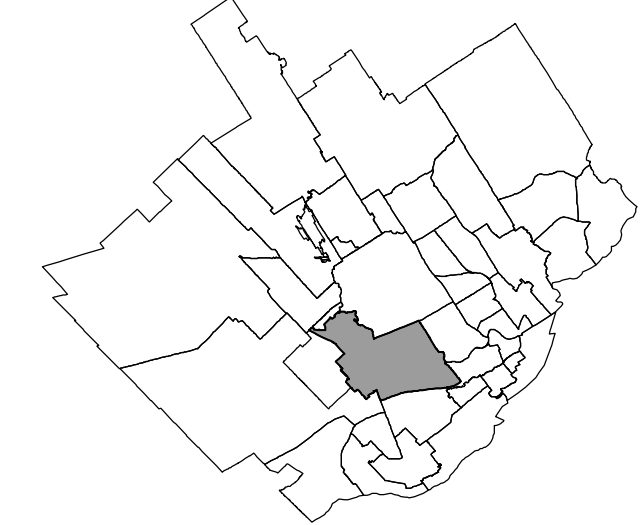
Gérald Poirier
Président
Arrondissement des Rivières

Julien Lefrançois
Secrétaire exécutif
Arrondissement des Rivières

ÉCHELLE : 1:7 000

PLAN N° : CA2Q21Z01





LÉGENDE

- Limite de zone
- ▤ Butte écran
- ▥ Mur écran
- ▧ Écran visuel
- ▨ Zone tampon
- Autoroute
- Voie ferrée
- Cours d'eau, lacs ou étangs à débit régulier

APPROBATION DU PLAN INITIAL ET DES AMENDEMENTS

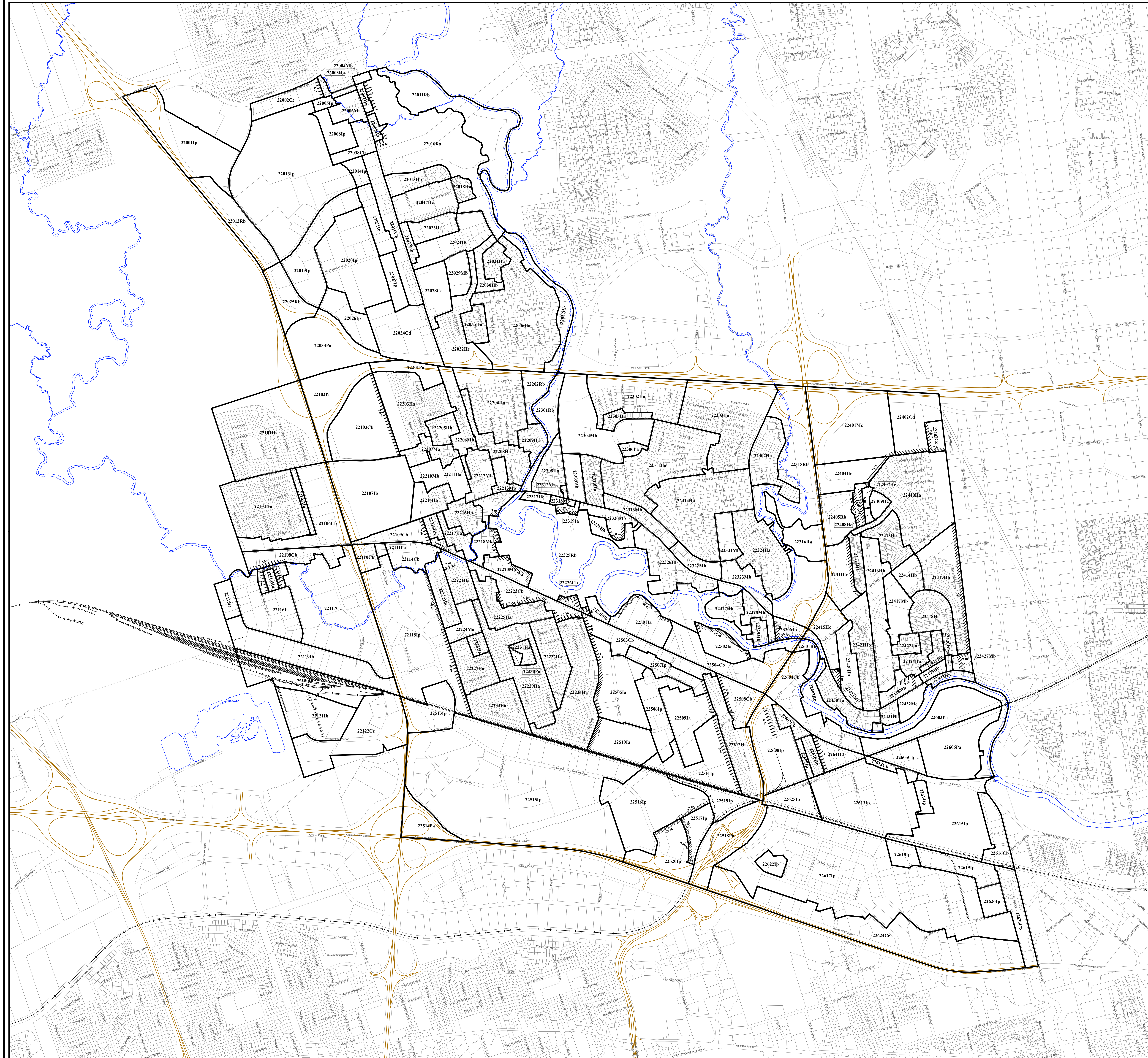
NUMÉRO DE RÈGLEMENT	SIGNATURE DU DIRECTEUR	DESSEIN PAR	EN VIGUEUR LE
R.C.A.2VQ.4			M.M. 2010-01-05
R.C.A.2VQ.11			M.M. 2010-07-13
R.C.A.2VQ.21			M.M. 2011-01-10
R.C.A.2VQ.46			M.M. 2013-01-14
R.C.A.2VQ.52			M.M. 2013-05-08
R.C.A.2VQ.55			M.M. 2012-07-13
R.C.A.2VQ.65		J.D.	2012-10-05

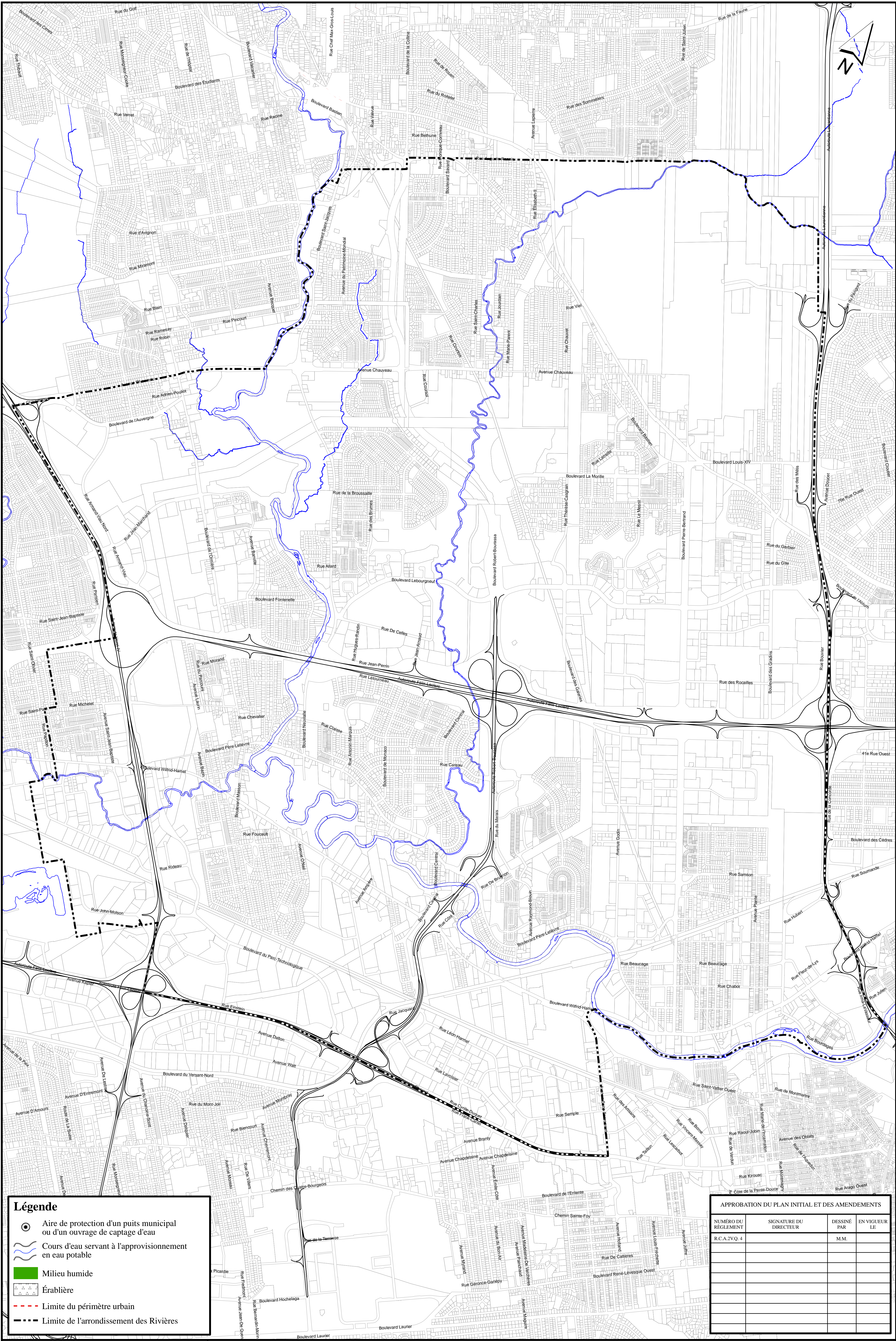
EN VIGUEUR LE : 2012-10-05

Grand Perrier
Président
Arrondissement des Rivières

Ann Foranier
Secrétaire administrative
Arrondissement des Rivières

ÉCHELLE : 1:8 000 PLAN N° : CA2Q22Z01



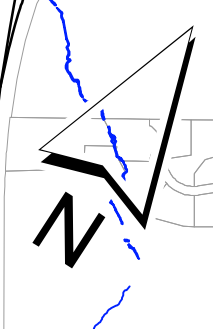
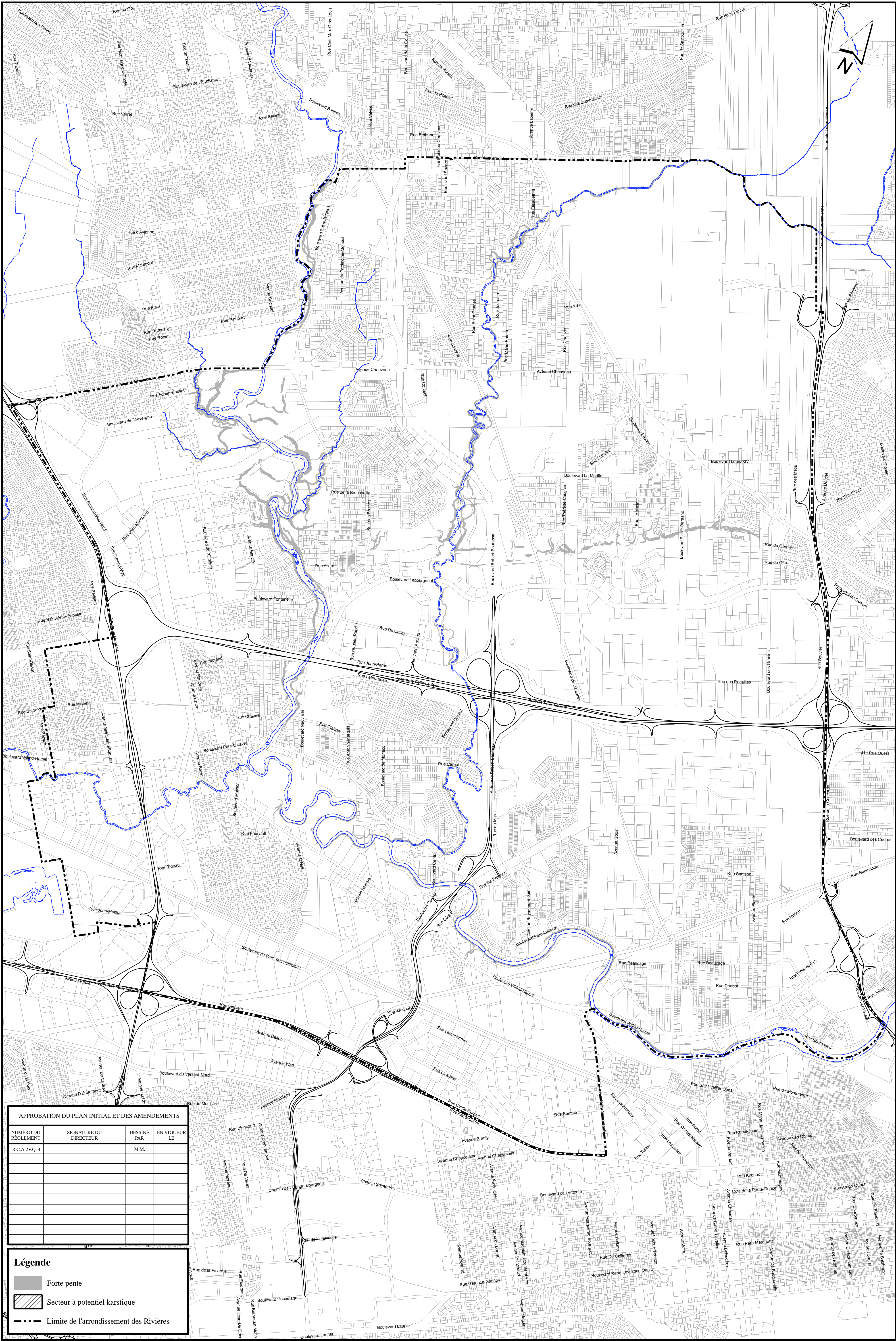


Légende

- Aire de protection d'un puits municipal ou d'un ouvrage de captage d'eau
- Cours d'eau servant à l'approvisionnement en eau potable
- Milieu humide
- Érablière
- Limite du périmètre urbain
- Limite de l'arrondissement des Rivières

APPROBATION DU PLAN INITIAL ET DES AMENDEMENTS			
NUMÉRO DU RÉGLEMENT	SIGNATURE DU DIRECTEUR	DESSINÉ PAR	EN VIGUEUR LE
R.CA.2VQ.4		M.M.	




**RÈGLEMENT DE L'ARRONDISSEMENT DES RIVIÈRES SUR L'URBANISME
ANNEXE I
CONTRAINTES ENVIRONNEMENTALES**



APPROBATION DU PLAN INITIAL ET DES AMENDEMENTS

NUMÉRO DU RÉGLEMENT	SIGNATURE DU DIRECTEUR	DESSINÉ PAR	EN VIGUEUR LE
R.C.A.2V.Q.4		M.M.	

Légende

-  Forte pente
-  Secteur à potentiel karstique
-  Limite de l'arrondissement des Rivières

**RÈGLEMENT DE L'ARRONDISSEMENT DES RIVIÈRES SUR L'URBANISME
ANNEXE I
CONTRAINTES NATURELLES**

Date du plan : 2009-11-01
No du plan : CA2CN01

Préparé par : M.M.
Échelle : 1:15 000

Directeur
Service de l'aménagement du territoire



SERVICE DE L'AMÉNAGEMENT DU TERRITOIRE
DIVISION DE L'URBANISME

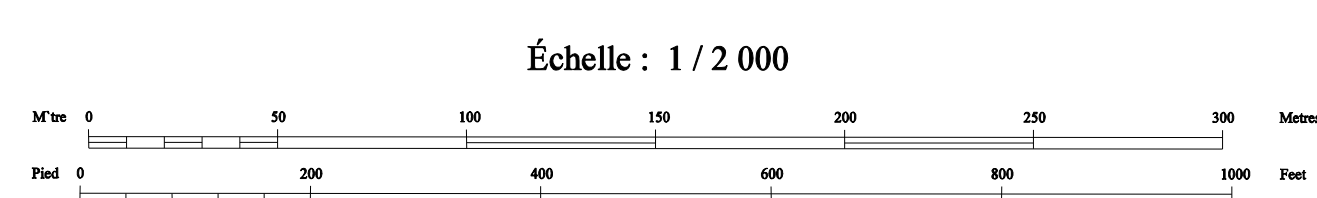


APPROBATION DU PLAN INITIAL ET DES AMENDEMENTS			
NUMÉRO DE L'AMÉNAGEMENT	EN VIGUEUR LE	DATE	DESIGNÉ PAR

Zone inondable de grand courant
 Zone inondable de faible courant

FEUILLET 0407
 RIVIÈRE LORETTE

RÈGLEMENT DE L'ARRONDISSEMENT DES RIVIÈRES SUR L'URBANISME
 ANNEXE I
 ZONES INONDABLES



Projection: Métrique Transverse Modifiée, zone 7
 Surface de référence: ellipsoïde de Clarke, 1866
 Réseau géodésique: réseau canadien

Origine: points cotés et courbes à équidistance de 0,5 mètre
 Origine des altitudes: niveau moyen de la mer

Projet: 701-87
 Photographie aérienne: 1:5000, 1985
 Numérisation photographique: Commission de topographie

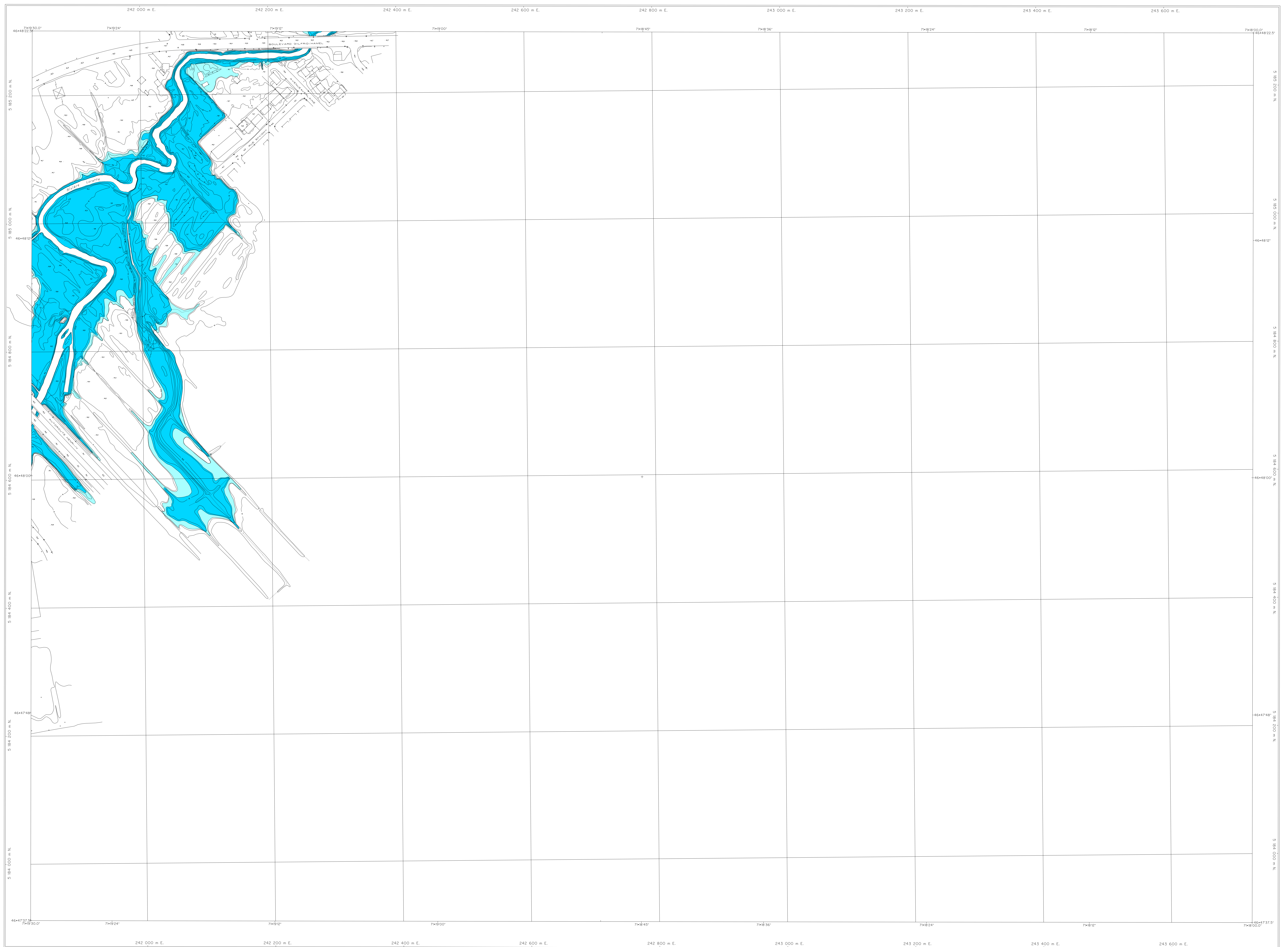
Note: Les topographes entre parenthèses n'ont pas
 reconnu par la Commission de topographie en janvier 1987

Modifié Transverse Métrique Projection, zone 7
 Référence surface: Clarke ellipsoïde, 1866
 Géodésique: réseau canadien

Origine: voir height and contour intervals et 0,5 mètre
 Altitude: niveau moyen de la mer

Projet: 701-87
 Aériel photographique: 1:5000, 1985
 Géographie: Commission de topographie

Note: As of January 1987, plan names in brackets
 had not been approved by the Commission de topographie



AFFIRMATION DU PLAN INITIAL ET DES AMÉNAGEMENTS			
NUMÉRO DE RÉGLEMENT	BY NUMBER	DATE	ÉDIFIÉ PAR
ACA 170 1			

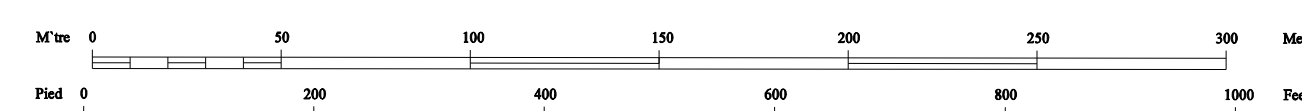
Zone inondable de grand courant
Zone inondable de faible courant



FEUILLET 0408
RIVIÈRE LORETTE

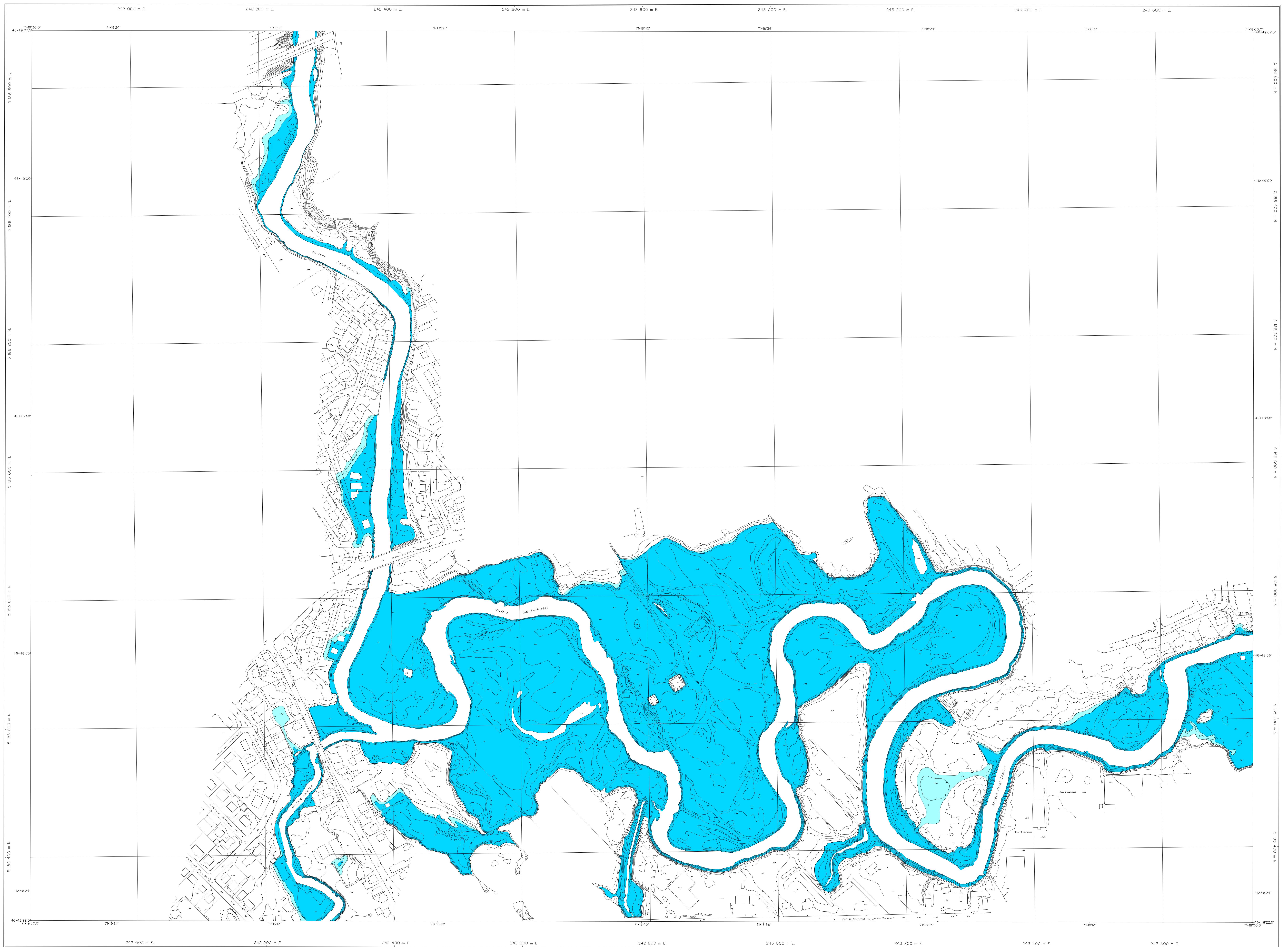
RÈGLEMENT DE L'ARRONDISSEMENT DES RIVIÈRES SUR L'URBANISME ANNEXE I ZONES INONDABLES

Échelle : 1 / 2 000



Projection Métrique: Transverse Mercator, Zone 7
Surface de référence: ellipsoïde de Clarke, 1866
Réseau géodésique: réseau utilisé
Océanographie: points cotés et courbes à équidistance de 0,5 mètres
Origine des altitudes: niveau moyen de la mer
Projet: 701-87
Photographie aérienne: 1:5000, 1983
Documentation géographique: Commission de topographie
Note: Les renseignements présentés n'ont pas été approuvés par la Commission de topographie en janvier 1987

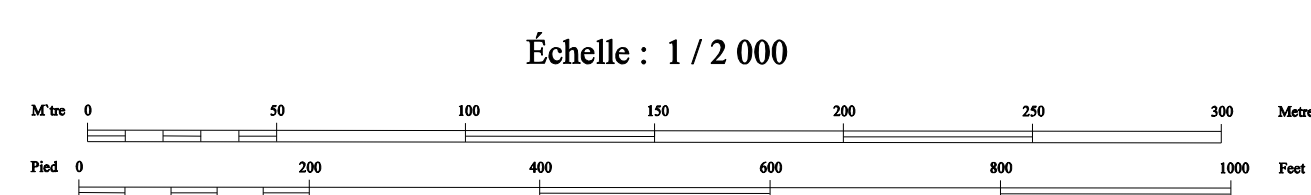
Modified Transverse Mercator Projection, zone 7
Reference surface: Clarke ellipsoid, 1866
Geodetic network: unified network
Océanography: spot height and contour intervals at 0.5 meters
Altitude datum: mean sea level
Project: 701-87
Aerial photography: 1:5000, 1983
Geographic documentation: Commission of topography
Note: All of January 1987, plans drawn by Neudorff had not been approved by the Commission of topography



APPROBATION DU PLAN INITIAL ET DES AMÉNAGEMENTS			
NUMÉRIQUE	DESIGNATION	DATE	PAR

Zone inondable de grand courant ■ FEUILLET 0508
 Zone inondable de faible courant ■ RIVIÈRE SAINT-CHARLES ET LORETTE

RÈGLEMENT DE L'ARRONDISSEMENT DES RIVIÈRES SUR L'URBANISME ANNEXE I ZONES INONDABLES



Projections: Métrique Transverse Modifiée, forme 7
 Surface de référence: ellipsoïde de Clarke, 1866
 Réseau géodésique: réseau unifié

Orthographe: points cotés et courbes à équidistance de 0,5 mètre
 Origine des altitudes: niveau moyen de la mer

Projet: 701-87
 Photographie aérienne: 1:5000, 1985
 Géographie: Commission de topographie

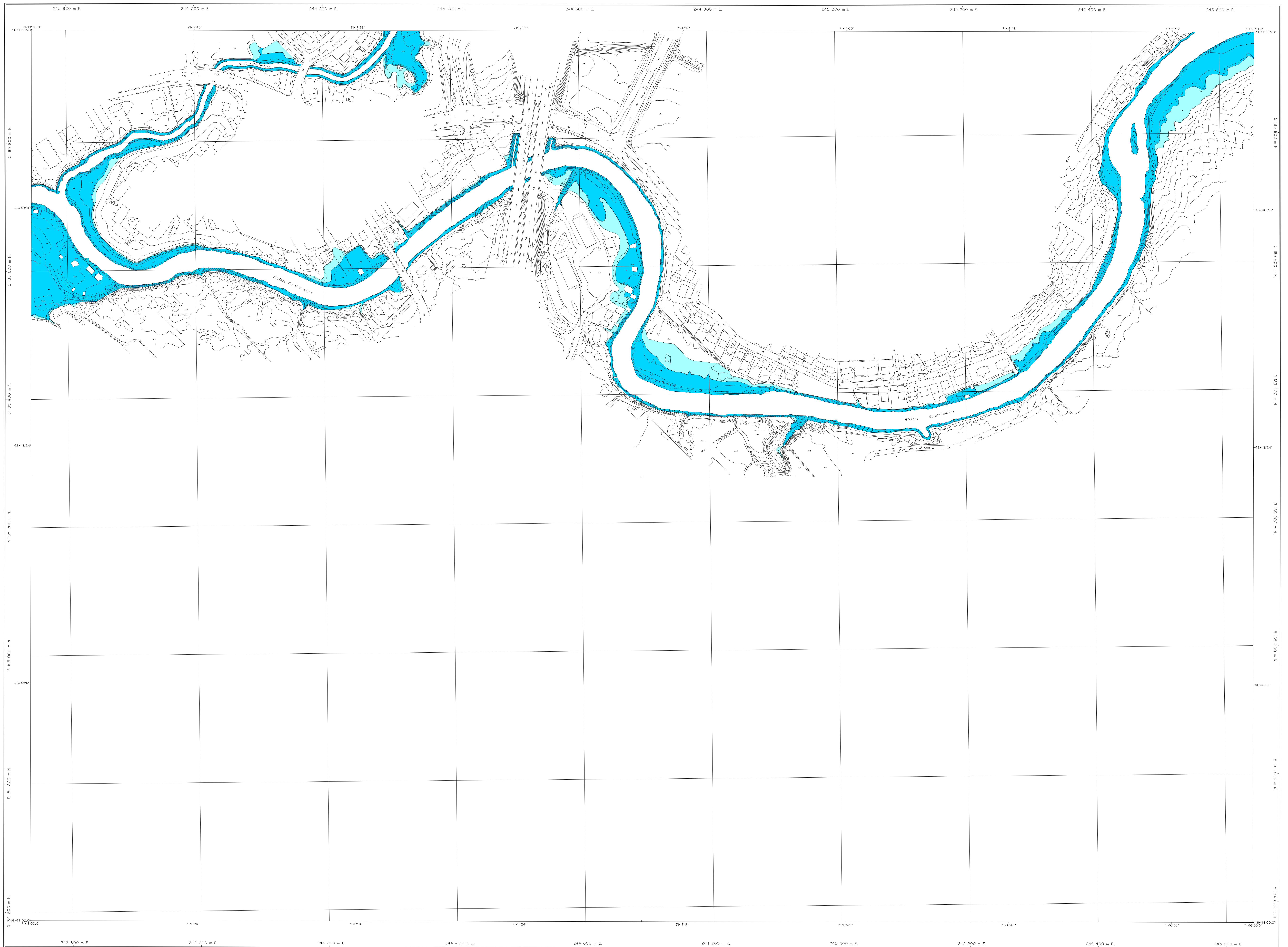
Note: Les topographes ont pu constater qu'il n'est pas possible de faire passer les données de la Commission de topographie en janvier 1987.

Modèles Transverse Métrique Projective, zone 7
 Référence surface: Cléide ellipsoïde, 1866
 Géodésique: réseau unifié

Orthographe: spot height and contour intervals at 0,5 metre
 Altitude datum: mean sea level

Projet: 701-87
 Aérielle photographique: 1:5000, 1985
 Géographie: Commission de topographie

Note: As of January 1987, there seems to be a problem with the data received from the Commission of topography.



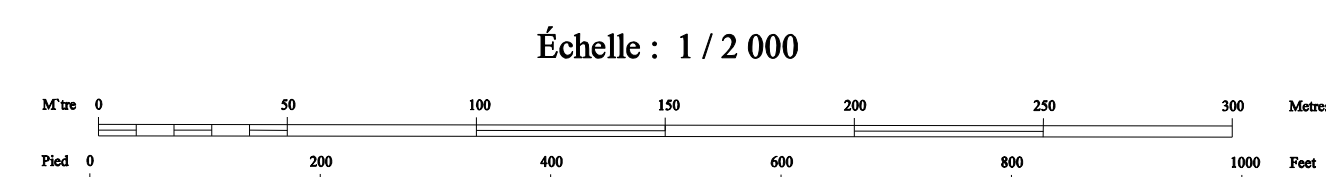
APPROBATION DU PLAN INITIAL ET DES AMÉNAGEMENTS		
NOM/NOYAU	DESIGNATION	DATE

Zone inondable de grand courant ■ FEUILLET 0509
 Zone inondable de faible courant ■ RIVIÈRE SAINT-CHARLES ET DU BERGER

RÈGLEMENT DE L'ARRONDISSEMENT DES RIVIÈRES SUR L'URBANISME

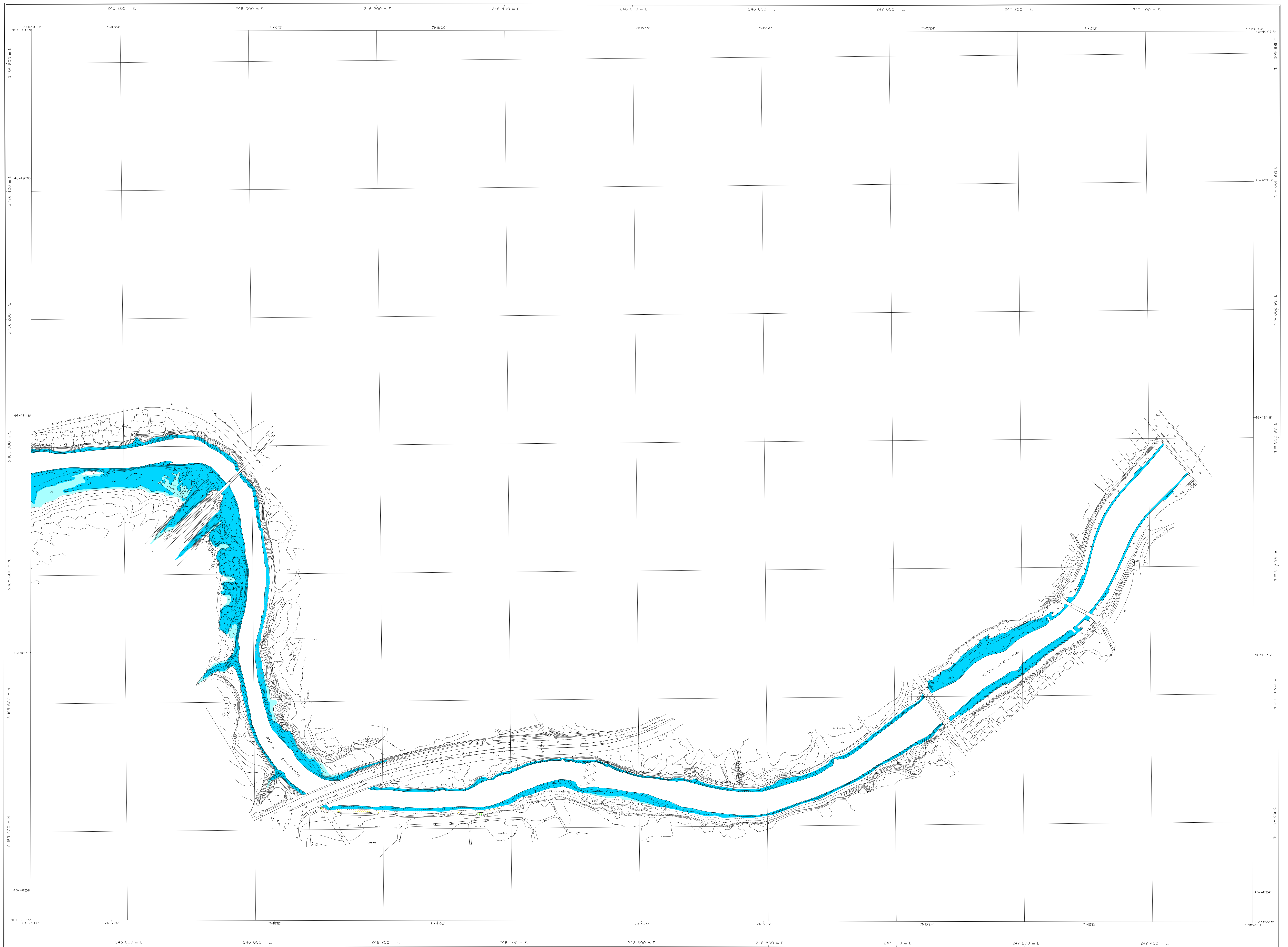
ANNEXE I

ZONES INONDABLES



Projection Métrique Transverse Modifiée, Zone 7
 Surface de référence: Clarke et Clark, 1866
 Réseau géodésique: réseau unifié
 Origine des altitudes: niveau moyen de la mer
 Projet: 701-87
 Photographie aérienne: 1:5000, 1985
 Numérisation géométrique: Commission de topographie
 Note: Les topogrammes entre parenthèses n'ont été qu'acceptés par la Commission de topographie en janvier 1987

Méthode Transverse Métrique Projection, zone 7
 Référence surface: Clarke et Clark, 1866
 Réseau géodésique: réseau unifié
 Origine des altitudes: niveau sous level
 Projet: 701-87
 Aériel photographique: 1:5000, 1985
 Numérisation géométrique: Commission de topographie
 Note: As of January 1987, plans within the brackets had not been approved by the Commission de topographie



APPROBATION DU PLAN INITIAL ET DES AMÉNAGEMENTS			
NOM DU MUNICIPALITÉ	EN VALEUR	DATE	REMARQUES
REAGVQ			

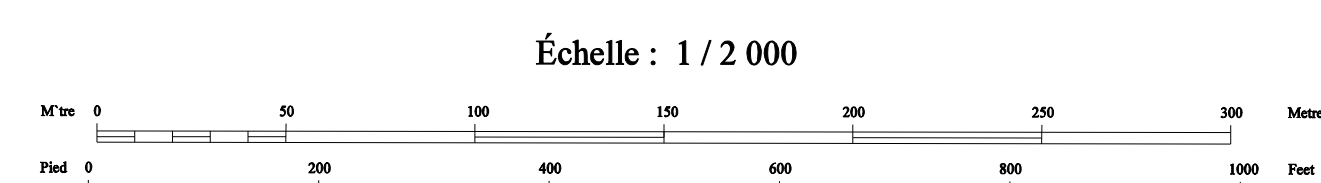
Zone inondable de grand courant
 Zone inondable de faible courant

FEUILLET 0510
 RIVIÈRE SAINT-CHARLES

RÈGLEMENT DE L'ARRONDISSEMENT DES RIVIÈRES SUR L'URBANISME

ANNEXE I

ZONES INONDABLES



Projection: Mercator Transverse Modifiée, Saux 7
 Surface de référence: ellipsoïde de Clarke, 1866
 Échelle géodésique: inverse nulle
 Origine des Altitudes: niveau moyen de la mer

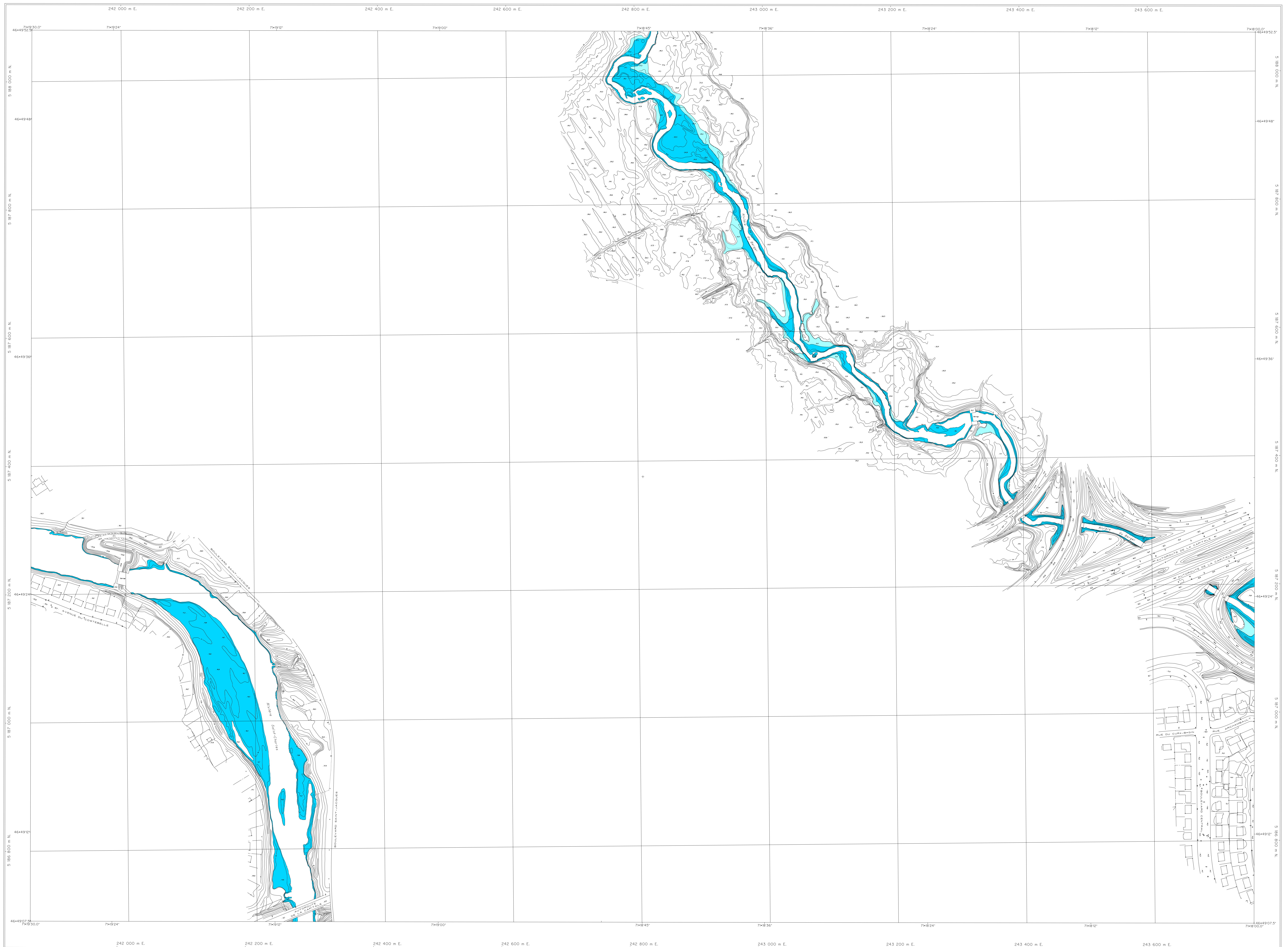
Modified Transverse Mercator Projection, zone 7
 Reference surface: Clarke ellipsoid, 1866
 Geodesic scale: inverse zero
 Altitude datum: mean sea level

Projet: 701-87
 Photographie aérienne: 1:5000, 1985
 Nomenclature géométrique: Commission de topographie

Projet: 701-87
 Aériel photographique: 1:5000, 1985
 Océanographie: Commission de topographie

Note: Les topographies sont paraboliques d'altitude pas
 revues par la Commission de topographie en janvier 1987

Note: All of January 1987, plus names in brackets
 had not been approved by the Commission de topographie

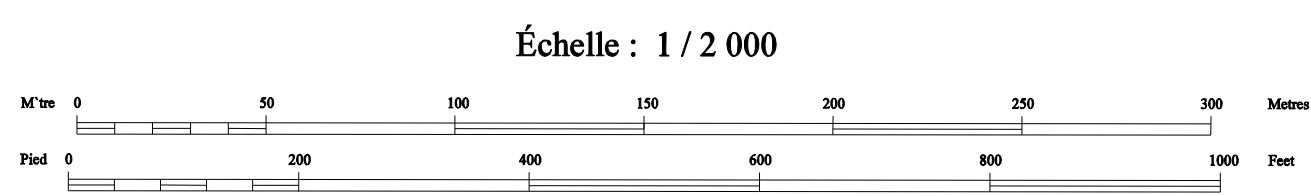


APPROBATION DU PLAN INITIAL ET DES AMENDEMENTS			
NUMÉRO DU MÉCANISME	EN VOIES	DATE	INITIALES
KAJN0.1			

Zone inondable de grand courant
Zone inondable de faible courant

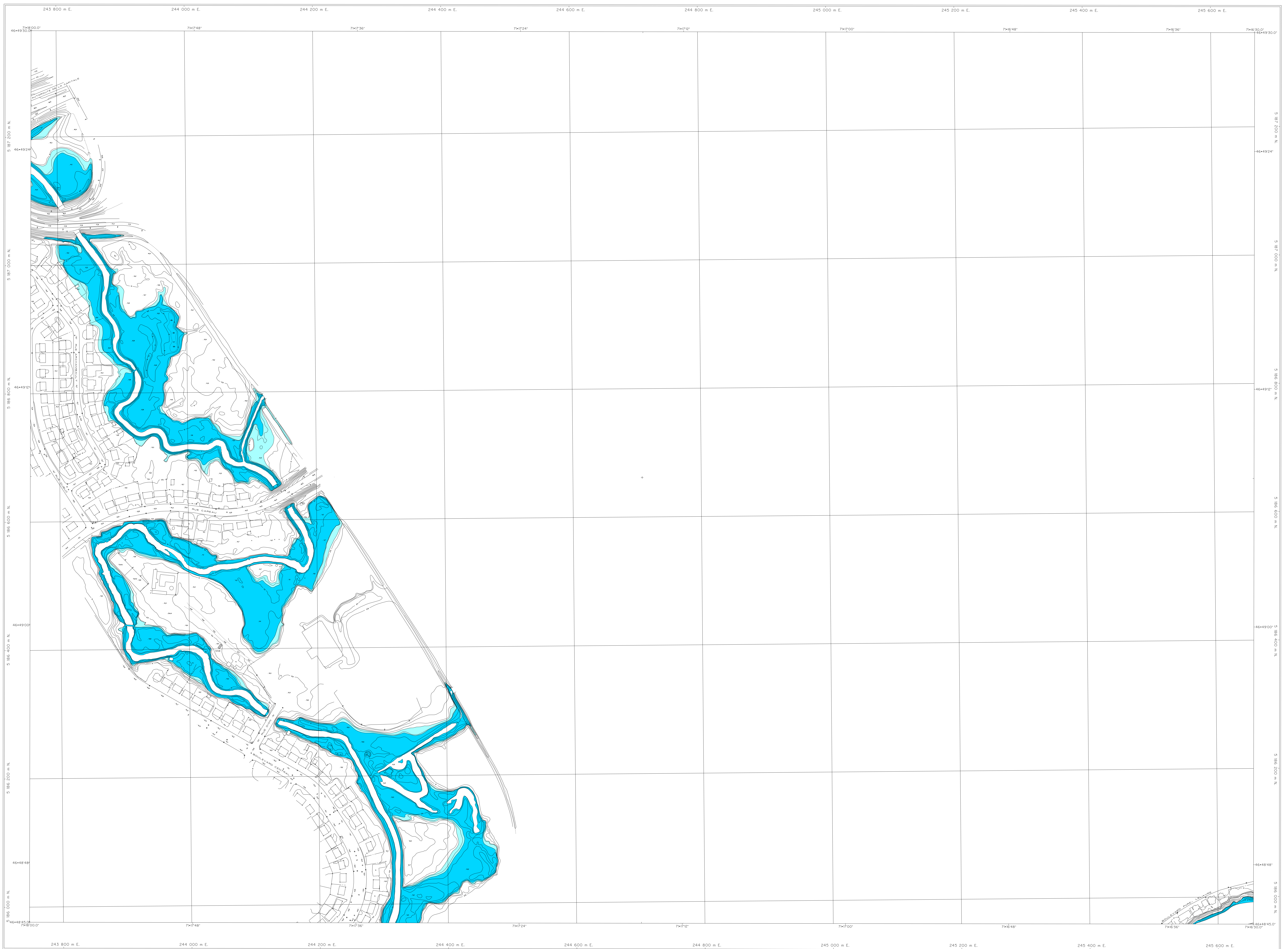
FEUILLET 0608
RIVIÈRE SAINT-CHARLES ET DU BERGER

RÈGLEMENT DE L'ARRONDISSEMENT DES RIVIÈRES SUR L'URBANISME ANNEXE I ZONES INONDABLES



Projection Métrique Transverse Mercator, fuseau 7
Surface de référence: ellipsoïde de Clarke, 1866
Réseau géodésique: réseau unifié
Origine des altitudes: altitudes moyennes de la mer
Projet: 701-87
Photogrammétrie aérienne: 1:5000, 1982
Nomination géographique: Commission de toponymie
Note: Les toponymes autres que les noms de lieux ont été reconnus par la Commission de toponymie en janvier 1987

Modified Transverse Mercator Projection, zone 7
Reference surface: Clarke ellipsoid, 1866
Geodetic network: unified network
Origin of heights: mean sea level
Project: 701-87
Aerial photography: 1:5000, 1982
Geographical name: Commission de toponymie
Note: All of January 1987, plus names in French that had not been approved by the Commission de toponymie



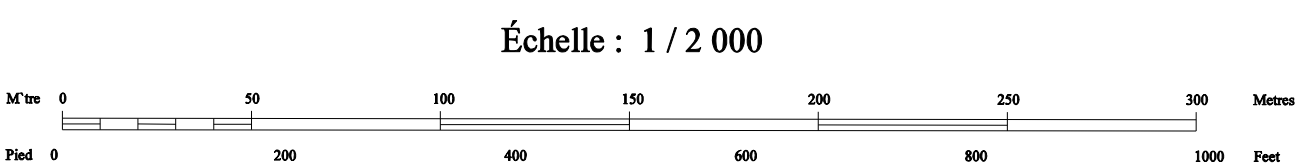
APPROBATION DU PLAN INITIAL ET DES AMENDEMENTS		
NOM DU RÉGLEMENT	DE VOUS	DE MOI
SCA 712-4	LA	PAR

Zone inondable de grand courant ■ FEUILLET 0609
 Zone inondable de faible courant ■ RIVIÈRE DU BERGER

RÈGLEMENT DE L'ARRONDISSEMENT DES RIVIÈRES SUR L'URBANISME

ANNEXE I

ZONES INONDABLES



Projection: Métrique Transverse Modifiée, fusée 7
 Surface de référence: ellipsoïde de Clarke, 1866
 Réseau géodésique: réseau unifié

Origine: points cotés et courbes à équidistance de 0,5 mètre
 Origine des altitudes: niveau moyen de la mer

Projet: 701-87
 Photographie aérienne: 1:5000, 1985
 Nomenclature géographique: Commission de toponymie

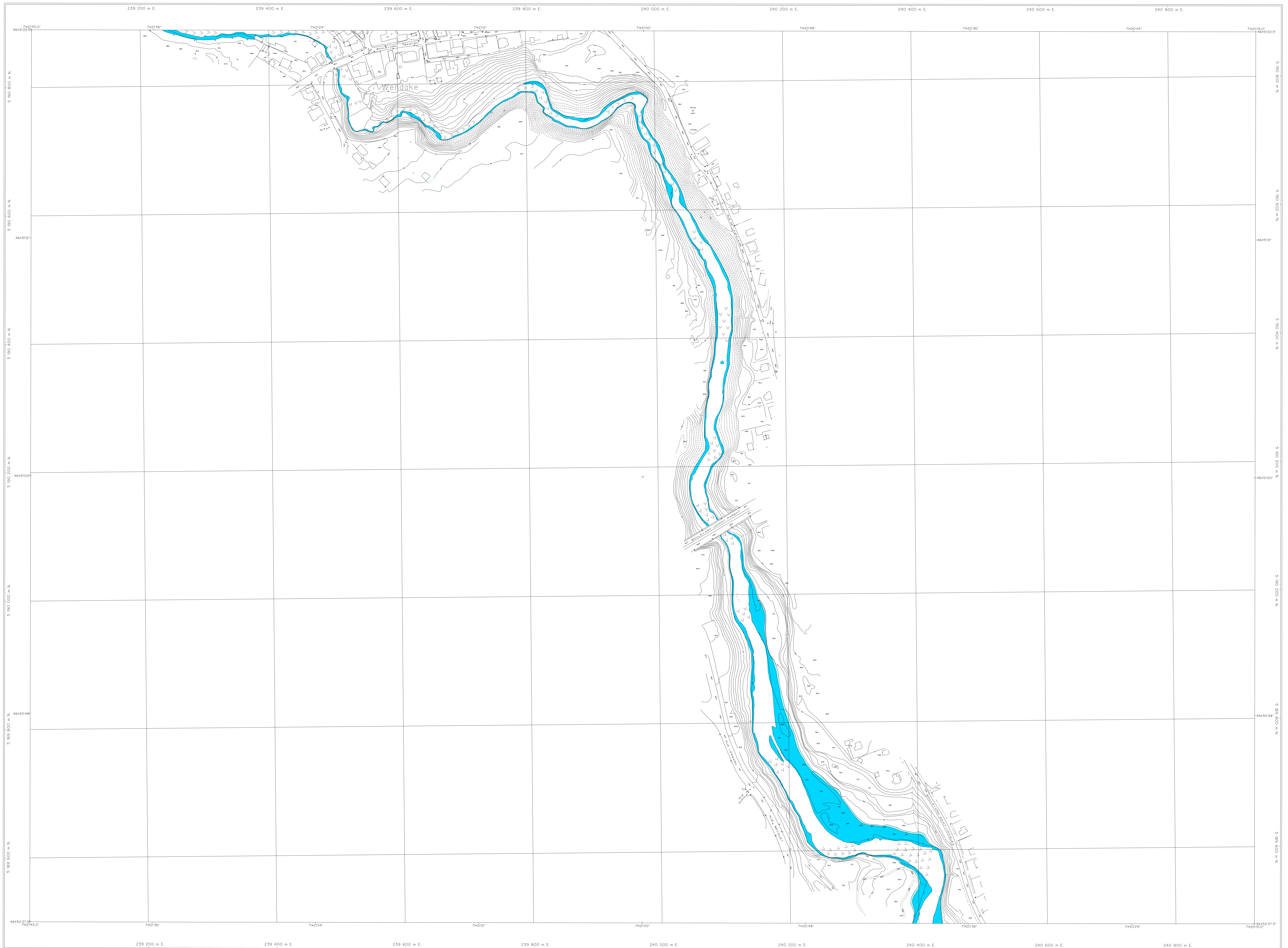
Note: Les toponymes entre parenthèses n'ont pas été reconnus par la Commission de toponymie en janvier 1987

Modified Transverse Mercator Projection, zone 7
 Geodetic surface: Clarke ellipsoid, 1866
 Geodetic network: unified network

Origin: spot height and contour intervals at 0.5 metre
 Altitude datum: mean sea level

Project: 701-87
 Aerial photography: 1:5000, 1985
 Geographical nomenclature: Commission de toponymie

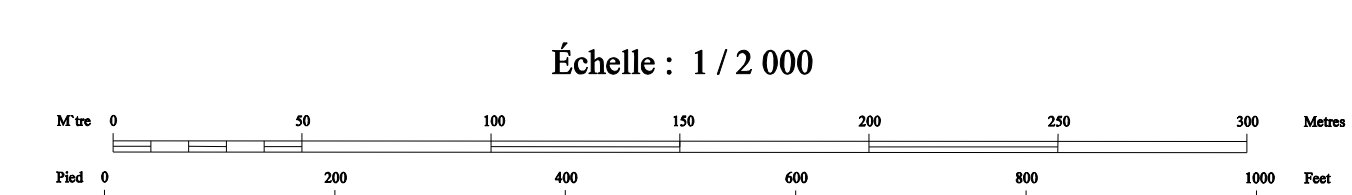
Note: As of January 1987, place names in brackets had not been approved by the Commission de toponymie



APPROBATION DU PLAN INITIAL ET DES AMÉNAGEMENTS			
NOM DU DÉPUTÉ	NOYAU	PROJET	DATE

Zone inondable de grand courant █ FEUILLET 0806
 Zone inondable de faible courant █ RIVIÈRE SAINT-CHARLES

RÈGLEMENT DE L'ARRONDISSEMENT DES RIVIÈRES SUR L'URBANISME ANNEXE I ZONES INONDABLES



Projection: Métrique Transverse Modifiée, zone 7
 Surface de référence: ellipsoïde de Clarke, 1866
 Réseau géodésique: réseau unifié

Orthographe: points cotés et courbes à équidistance de 2,5 mètres
 Origine des altitudes: niveau moyen de la mer

Projet: 701-87
 Photographie aérienne: 1:5000, 1985
 Nomenclature géographique: Commission de toponymie

Note: Les toponymes entre parenthèses n'ont pas été approuvés par la Commission de toponymie en janvier 1987.

Modifié Transverse Mercator Projection, zone 7
 Référence surface: Clarke ellipsoid, 1866
 Geodetic network: unified network

Orthography: spot height and contour intervals at 2.5 metres
 Altitude datum: mean sea level

Project: 701-87
 Aerial photography: 1:5000, 1985
 Geographical nomenclature: Commission de toponymie

Note: As of January 1987, place names in brackets had not been approved by the Commission de toponymie.

