

LÉGENDE

- Limite de zone
- ▬ Butte écran
- ▬ Mur écran
- ▬ Écran visuel
- ▬ Zone tampon
- Autoroute
- Voie ferrée
- Cours d'eau, lacs ou étangs à débit régulier

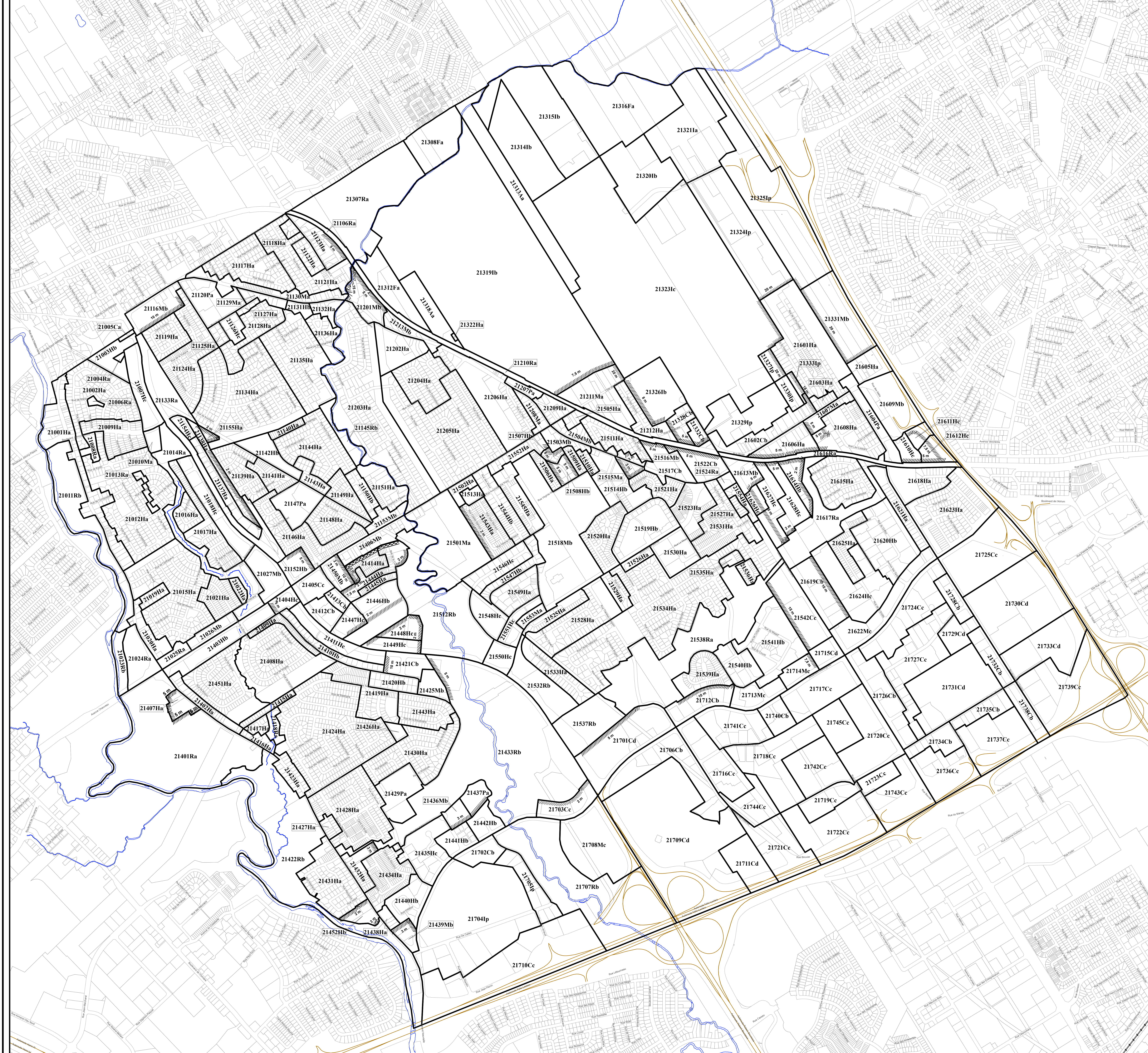


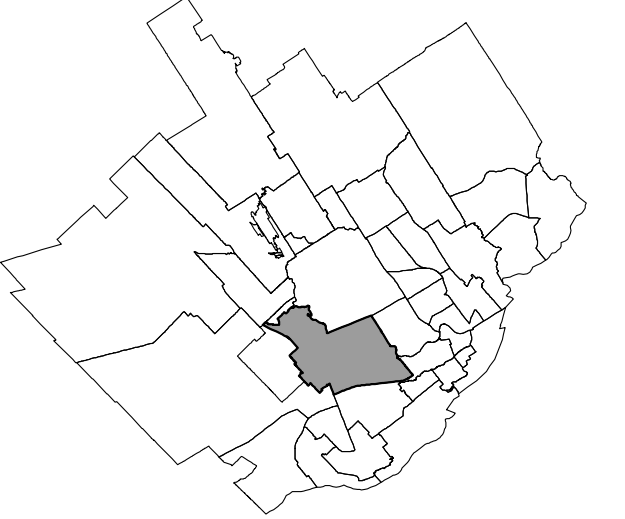
LISTE DES AMENDEMENTS

NUMÉRO DU RÈGLEMENT	DESSINÉ PAR	EN VIGUEUR LE
R.C.A.2V04	M.M.	2006-01-05
R.C.A.2V014	M.M.	2006-07-13
R.C.A.2V015	M.M.	2006-07-13
R.C.A.2V020	M.M.	2001-01-17
R.C.A.2V026	M.M.	2001-05-17
R.C.A.2V046	M.M.	2003-01-25
R.C.A.2V051	M.M.	2003-04-16
R.C.A.2V053	M.M.	2003-04-16
R.C.A.2V057	M.M.	2003-09-30
R.C.A.2V054	M.M.	2003-11-13
R.C.A.2V077	M.M.	2003-12-16
R.C.A.2V078	M.M.	2003-09-04
R.C.A.2V089	M.M.	2003-09-04
R.C.A.2V099	M.M.	2004-03-26
R.C.A.2V099	M.M.	2004-03-26
R.C.A.2V109	M.M.	2004-03-26
R.C.A.2V119	M.M.	2004-03-26
R.C.A.2V123	M.M.	2004-03-26
R.C.A.2V126	M.M.	2004-03-26
R.C.A.2V129	M.M.	2004-03-29
R.C.A.2V0131 et 137	M.M.	2004-07-10
R.C.A.2V0148	M.M.	2005-12-10

EN VIGUEUR LE : 2015-12-10

ECHELLE : 1:7 000 PLAN N° CA2021Z01





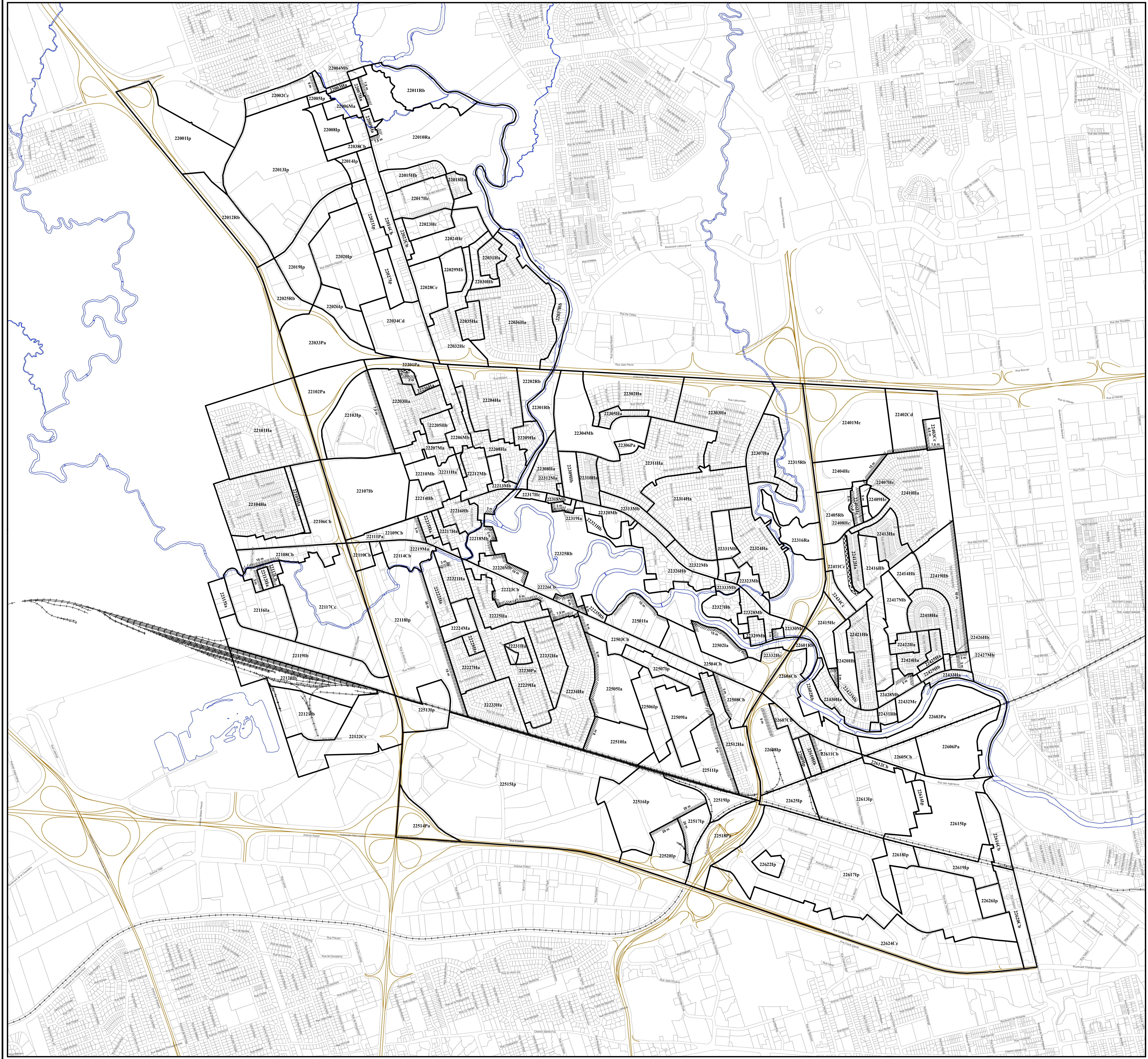
LÉGENDE

- Limite de zone
- ▨ Butte écran
- ▧ Mur écran
- ▧ Écran visuel
- ▧ Zone tampon
- Autoroute
- Voie ferrée
- Cours d'eau, lacs ou étangs à débit régulier



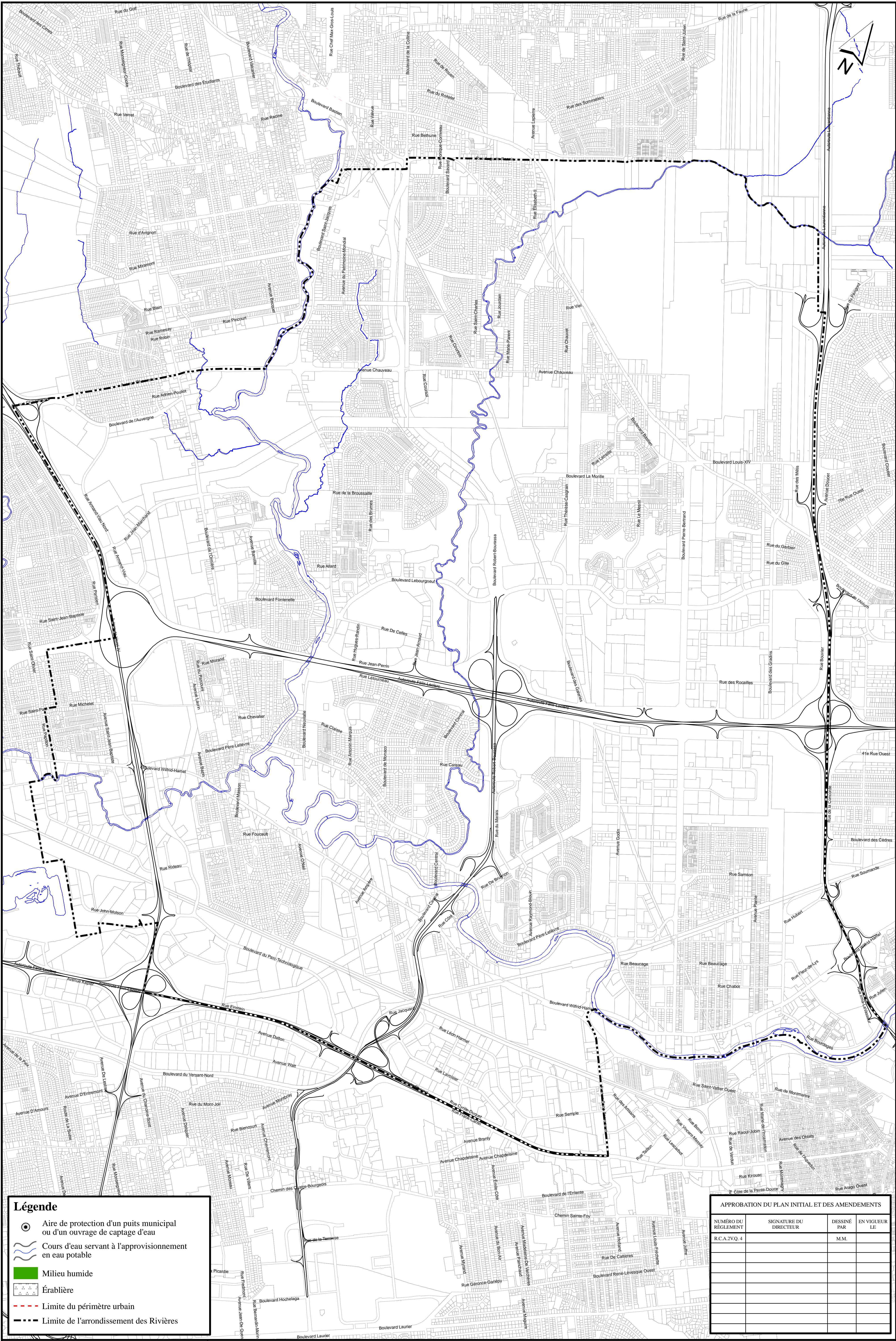
LISTE DES AMENDEMENTS

NUMÉRO DU RÈGLEMENT	DESINÉ PAR	EN VIGUEUR LE
R.C.A.2VQ.4	MM	2010-01-05
R.C.A.2VQ.13	MM	2010-07-13
R.C.A.2VQ.23	MM	2011-01-10
R.C.A.2VQ.46	MM	2012-01-14
R.C.A.2VQ.52	MM	2012-01-08
R.C.A.2VQ.55	MM	2012-07-13
R.C.A.2VQ.65	J.D.	2012-10-05
R.C.A.2VQ.70	MM	2012-12-10
R.C.A.2VQ.78	MM	2013-02-08
R.C.A.2VQ.98	MM	2013-09-04
R.C.A.2VQ.91	MM	2013-10-07
R.C.A.2VQ.106	MM	2014-01-02
R.C.A.2VQ.110	MM	2014-01-02
R.C.A.2VQ.122	MM	2015-01-26
R.C.A.2VQ.124 et 130	MM	2015-01-29
R.C.A.2VQ.143	MM	2015-07-06
R.C.A.2VQ.139	MM	2015-10-29









**Légende**

- Aire de protection d'un puits municipal ou d'un ouvrage de captage d'eau
- Cours d'eau servant à l'approvisionnement en eau potable
- Milieu humide
- Érablière
- Limite du périmètre urbain
- Limite de l'arrondissement des Rivières

APPROBATION DU PLAN INITIAL ET DES AMENDEMENTS

NUMÉRO DU RÉGLEMENT	SIGNATURE DU DIRECTEUR	DESSINÉ PAR	EN VIGUEUR LE
R.C.A.2VQ.4		M.M.	

**RÈGLEMENT DE L'ARRONDISSEMENT DES RIVIÈRES SUR L'URBANISME  
ANNEXE I  
CONTRAINTES ENVIRONNEMENTALES**



APPROBATION DU PLAN INITIAL ET DES AMENDEMENTS			
NUMÉRO DU RÉGLEMENT	SIGNATURE DU DIRECTEUR	DESSINÉ PAR	EN VIGUEUR LE
R.C.A.2V.Q.4		M.M.	

**Légende**

- Forte pente
- Secteur à potentiel karstique
- Limite de l'arrondissement des Rivières

## RÈGLEMENT DE L'ARRONDISSEMENT DES RIVIÈRES SUR L'URBANISME ANNEXE I CONTRAINTES NATURELLES

**VILLE DE QUÉBEC**  
SERVICE DE L'AMÉNAGEMENT DU TERRITOIRE  
DIVISION DE L'URBANISME

Date du plan : 2009-11-01  
No du plan : CA2CN01

Préparé par : M.M.  
Échelle : 1:15 000

Directeur  
Service de l'aménagement du territoire

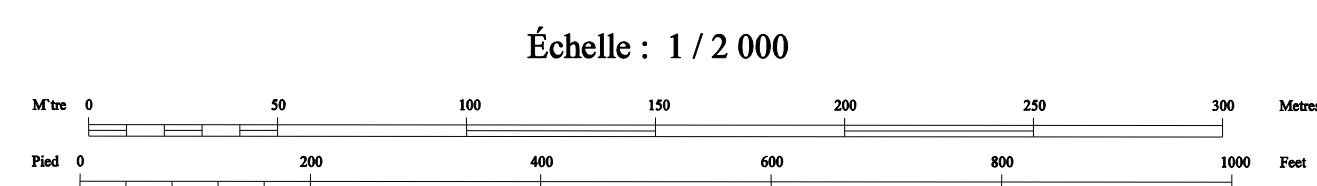


APPROBATION DU PLAN INITIAL ET DES AMENDEMENTS			
NUMÉRO DE L'AMÉNAGEMENT	EN VOIESUR	DATE	PAR

Zone inondable de grand courant  
 Zone inondable de faible courant

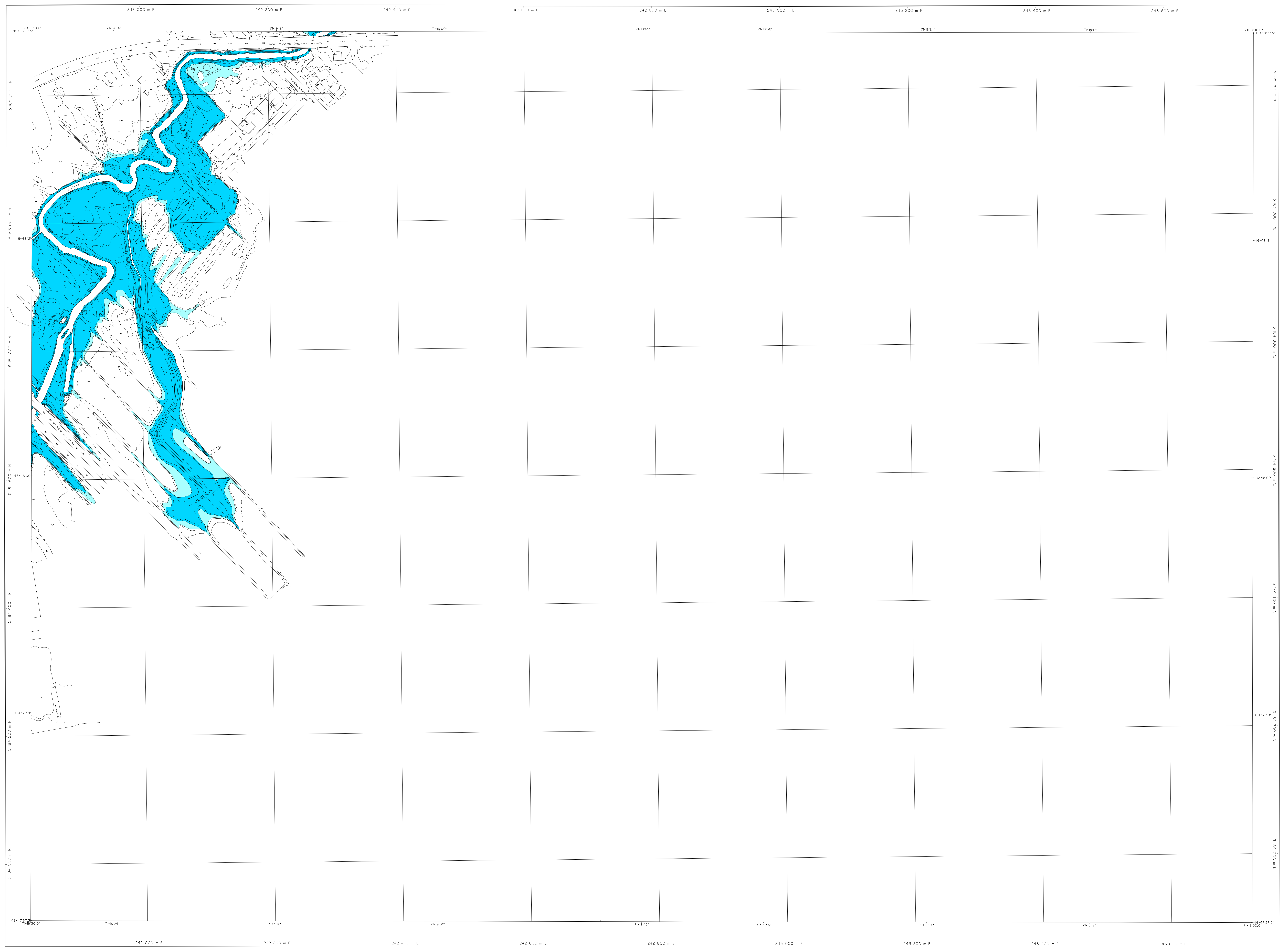
FEUILLET 0407  
 RIVIÈRE LORETTE

RÈGLEMENT DE L'ARRONDISSEMENT DES RIVIÈRES SUR L'URBANISME  
 ANNEXE I  
 ZONES INONDABLES



Projection: Mercator Transverse Modifiée, zone 7  
 Surface de référence: ellipsoïde de Clarke, 1866  
 Réseau géodésique: réseau canadien  
 Origine: points cotés et courbes à équidistance de 0,5 mètre  
 Origine des altitudes: niveau moyen de la mer  
 Proje: 701-87  
 Photographie aérienne: 1:5000, 1985  
 Numérisation photographique: Commission de topographie  
 Note: Les topographes entre parenthèses n'ont pas  
 reconnu par la Commission de topographie en janvier 1987

Modifié Transverse Mercator Projection, zone 7  
 Référence surface: Clarke ellipsoïde, 1866  
 Coordonnées: système canadien  
 Origine: mean height and contour intervals at 0,5 metre  
 Altitude datum: mean sea level  
 Proje: 701-87  
 Aerial photography: 1:5000, 1985  
 Geographical information: Commission de topographie  
 Note: As of January 1987, plan names in brackets  
 had not been approved by the Commission de topographie



AFFIRMATION DU PLAN INITIAL ET DES AMÉNAGEMENTS			
NUMÉRO DE RÉGLEMENT	BY NUMBER	DATE	ÉDIFIÉ PAR
ACA.P.0.1			

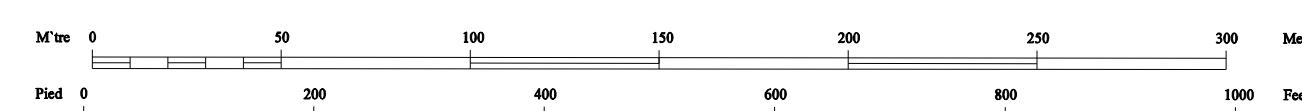
Zone inondable de grand courant  
Zone inondable de faible courant



FEUILLET 0408  
RIVIÈRE LORETTE

## RÈGLEMENT DE L'ARRONDISSEMENT DES RIVIÈRES SUR L'URBANISME ANNEXE I ZONES INONDABLES

Échelle : 1 / 2 000



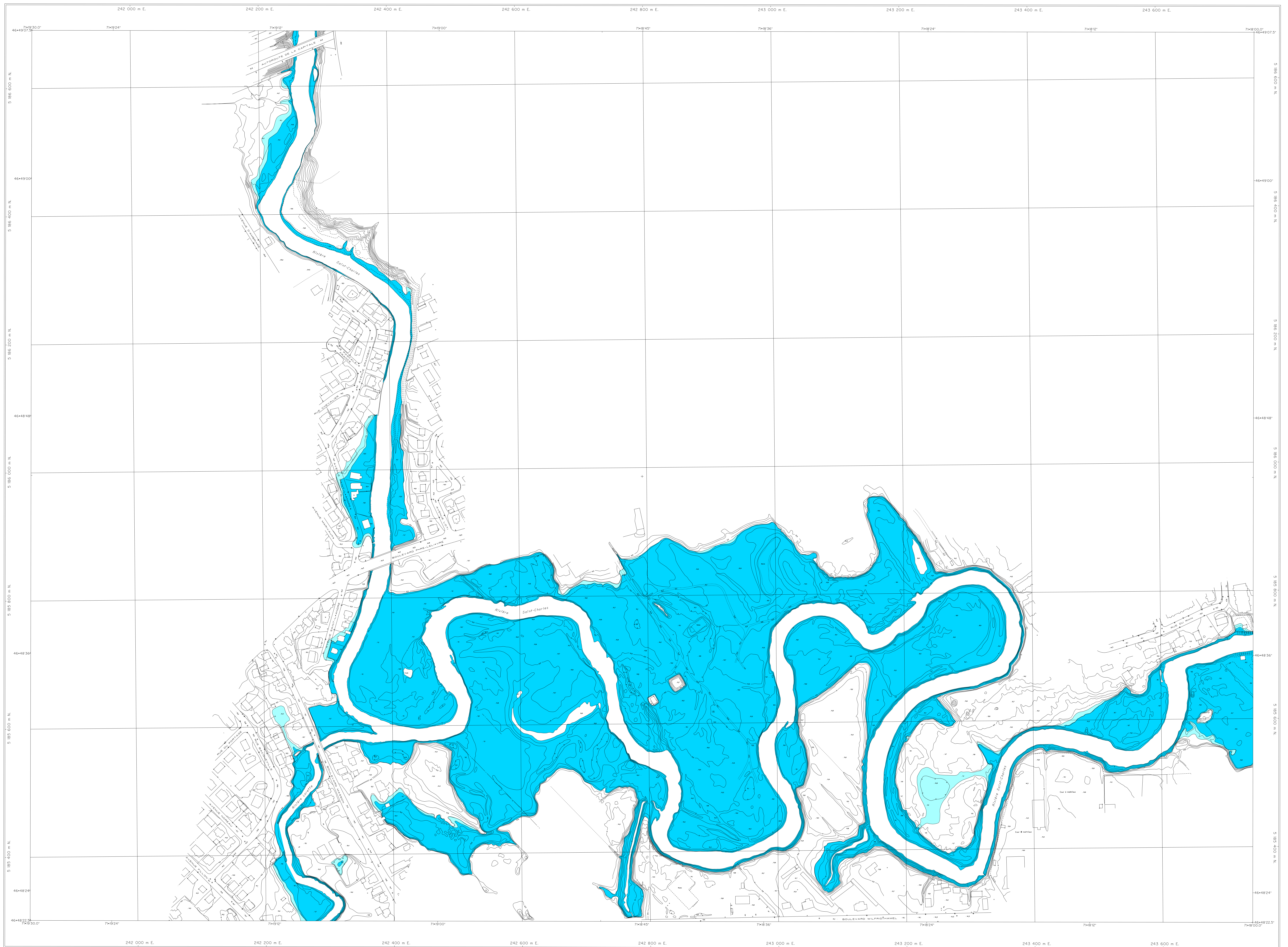
Projection Métrique: Transverse Mercator, zone 7  
Surface de référence: ellipse de Clarke, 1866  
Réseau géodésique: réseau utilisé  
Océanographie: points cotés et courbes à équidistance de 0,5 mètres  
Origine des altitudes: niveau moyen de la mer  
Projet: 701-87  
Photographie aérienne: 1:5000, 1983  
Documentation géographique: Commission de topographie

Note: Les renseignements présentés n'ont pas été approuvés par la Commission de topographie en janvier 1987

Modifié Transverse Mercator Projection, zone 7  
Référence surface: Clarke ellipsoid, 1866  
Géodésique: réseau utilisé  
Océanographie: spot height and contour intervals at 0,5 metres  
Altitude datum: mean sea level  
Projet: 701-87  
Année photographique: 1:5000, 1983  
Documentation géographique: Commission de topographie

Note: As of January 1987, plans herein in English had not been approved by the Commission de topographie

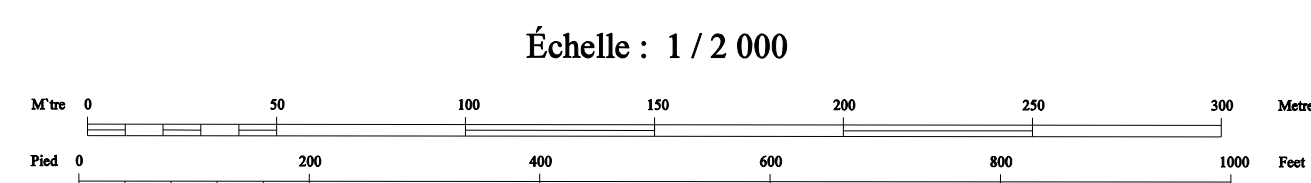




APPROBATION DU PLAN INITIAL ET DES AMÉNAGEMENTS			
INSTRUMENT	REVUEUR	DATE	REMARQUES

Zone inondable de grand courant ■ FEUILLET 0508  
 Zone inondable de faible courant ■ RIVIÈRE SAINT-CHARLES ET LORETTE

## RÈGLEMENT DE L'ARRONDISSEMENT DES RIVIÈRES SUR L'URBANISME ANNEXE I ZONES INONDABLES



Projection: Métrique Transverse Modifiée, forme 7  
 Surface de référence: ellipsoïde de Clarke, 1866  
 Réseau géodésique: réseau unifié

Orthographe: points cotés et courbes à équidistance de 0,5 mètre  
 Origine des altitudes: niveau moyen de la mer

Projet: 701-87  
 Photographie aérienne: 1:5000, 1985  
 Géographie: Commission de topographie

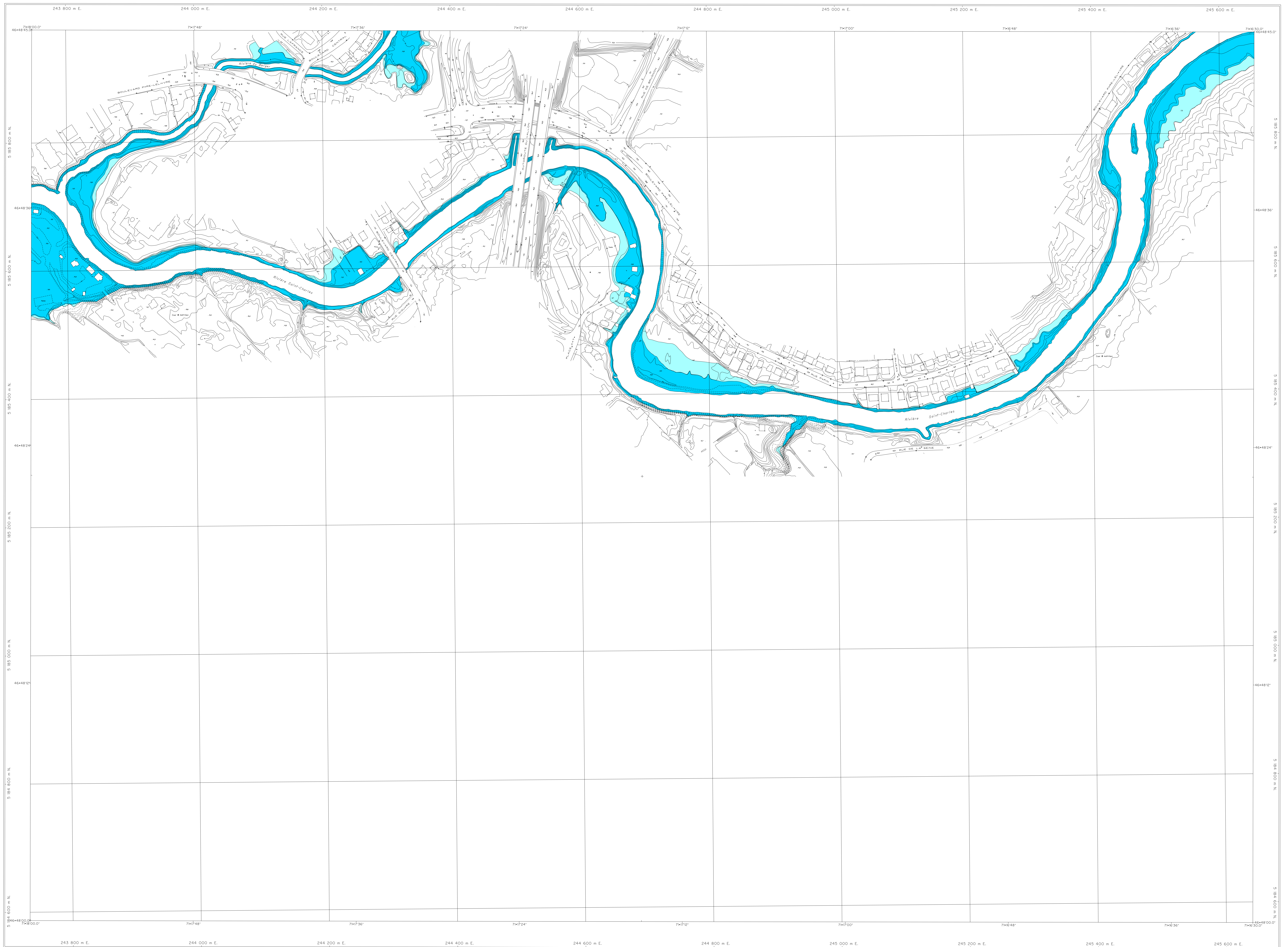
Note: Les topographes ont pu constater qu'il n'est pas possible de faire passer les données de la Commission de topographie en janvier 1987.

Modèle: Transverse Métrique Projective, zone 7  
 Référence surface: Clarke ellipsoïde, 1866  
 Géodésique: réseau unifié

Orthographe: spot height and contour intervals at 0,5 metre  
 Altitude datum: mean sea level

Projet: 701-87  
 Aérien photographique: 1:5000, 1985  
 Géographie: Commission de topographie

Note: As of January 1987, there seems to be a problem with the data received from the Commission of topography.



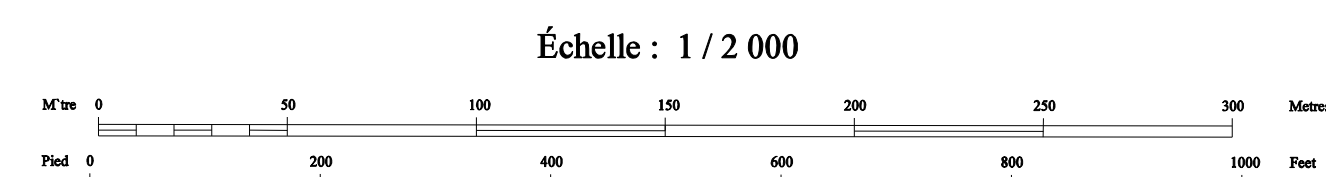
APPROBATION DU PLAN INITIAL ET DES AMENDEMENTS		
NOM/NOYAU	DESIGNATION	DATE

- Zone inondable de grand courant ■ FEUILLET 0509
- Zone inondable de faible courant ■ RIVIÈRE SAINT-CHARLES ET DU BERGER

## RÈGLEMENT DE L'ARRONDISSEMENT DES RIVIÈRES SUR L'URBANISME

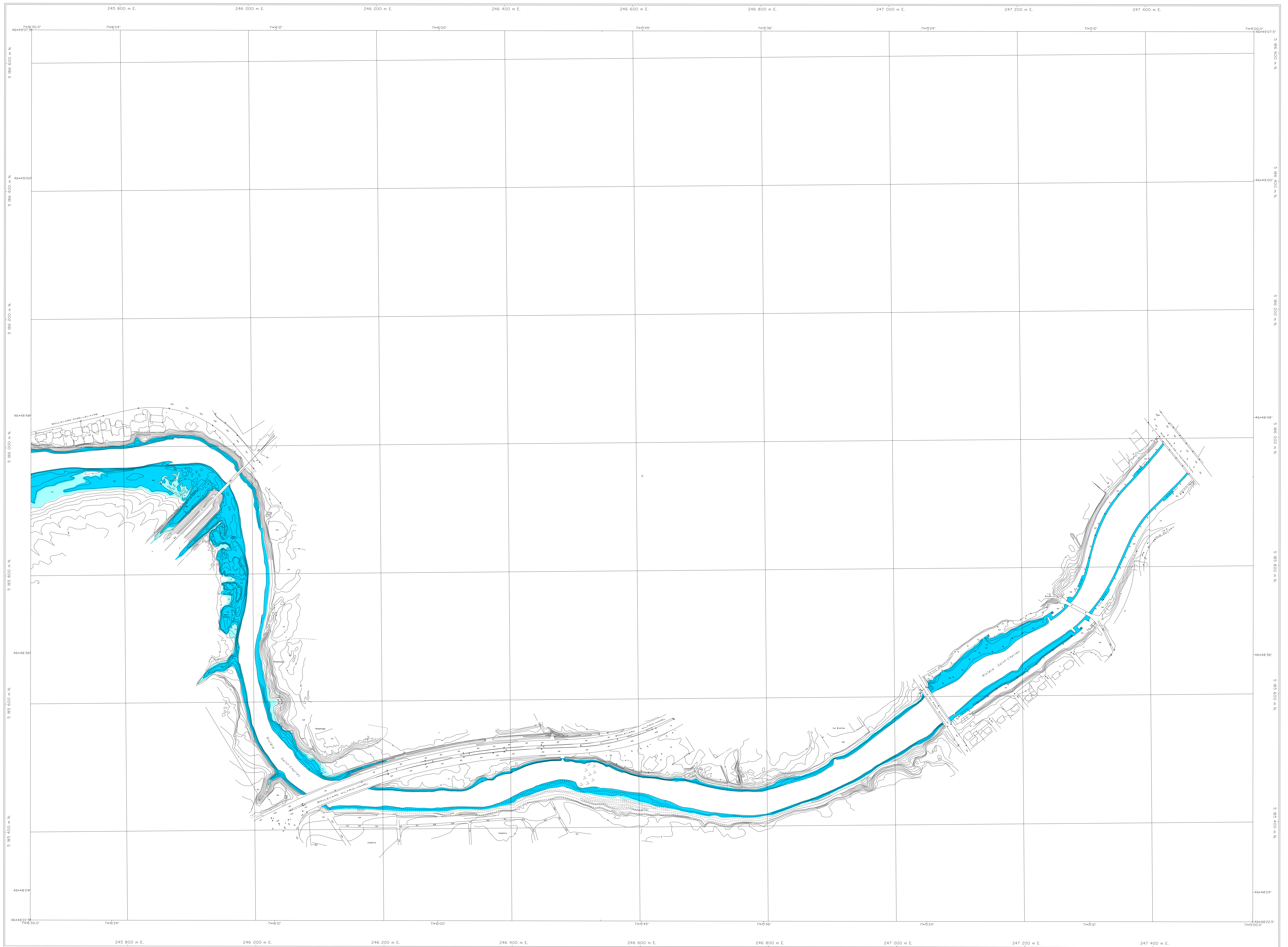
### ANNEXE I

### ZONES INONDABLES



Projection Métrique Transverse Modifiée, Zone 7  
 Surface de référence: Clarke et al., 1966  
 Réseau géodésique: réseau unifié  
 Origine des altitudes: niveau moyen de la mer  
 Projet: 701-87  
 Photographie aérienne: 1:5000, 1985  
 Numérisation géométrique: Commission de topographie  
 Note: Les topogrammes entre parenthèses n'ont été approuvés par la Commission de topographie en janvier 1987

Méthode Transverse Métrique Projection, zone 7  
 Surface de référence: Clarke et al., 1966  
 Réseau géodésique: réseau unifié  
 Origine des altitudes: niveau sous level  
 Projet: 701-87  
 Actual photograph: 1:5000, 1985  
 Geometric rectification: Commission de topographie  
 Note: As of January 1987, plans within brackets had not been approved by the Commission de topographie



APPROBATION DU PLAN INITIAL ET DES AMÉNAGEMENTS			
NOM DU MUNICIPALITÉ	EN VIGUEUR LE	DATE	PAR
RCALVQ			

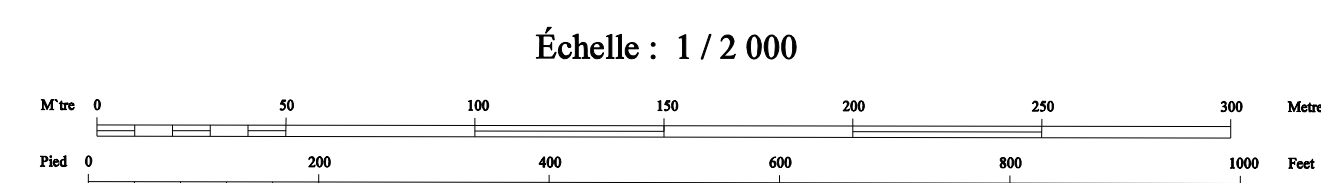
Zone inondable de grand courant  
 Zone inondable de faible courant

FEUILLET 0510  
 RIVIÈRE SAINT-CHARLES

# RÈGLEMENT DE L'ARRONDISSEMENT DES RIVIÈRES SUR L'URBANISME

## ANNEXE I

### ZONES INONDABLES



Projection: Mercator Transverse Modifiée, Saux 7  
 Surface de référence: ellipsoïde de Clarke, 1866  
 Échelle géodésique: inverse nulle  
 Origine des Altitudes: niveau moyen de la mer

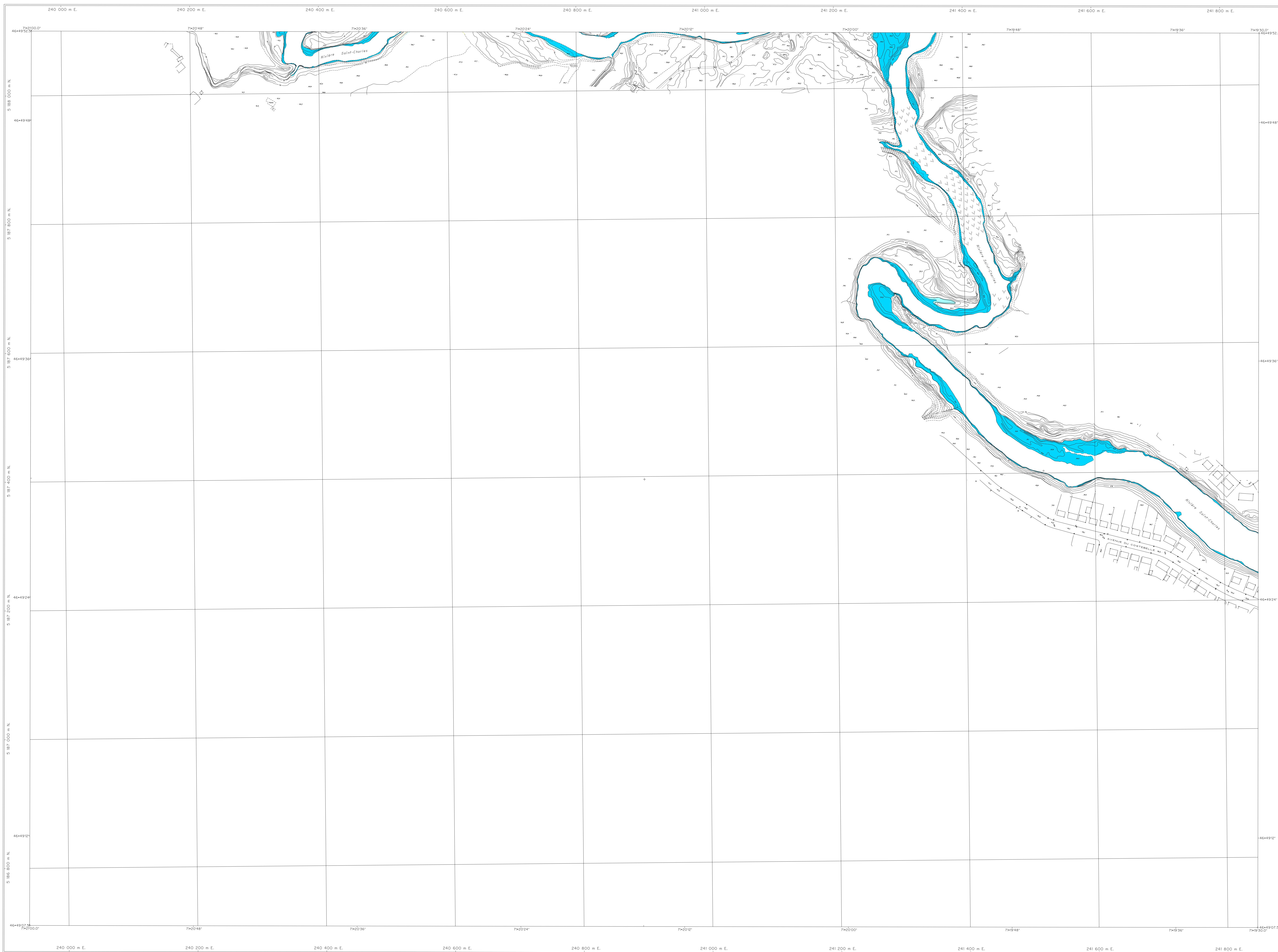
Modified Transverse Mercator Projection, zone 7  
 Reference surface: Clarke ellipsoid, 1866  
 Geodesic scale: inverse zero  
 Altitude datum: mean sea level

Projet: 701-87  
 Photographie aérienne: 1:5000, 1985  
 Nomenclature géométrique: Commission de topographie

Projet: 701-87  
 Aériel photographique: 1:5000, 1985  
 Océanographie: Commission de topographie

Note: Les topographies sont paraboliques d'altitude pas  
 revues par la Commission de topographie en janvier 1987

Note: All of January 1987, plus names in brackets  
 had not been approved by the Commission de topographie



APPROBATION DU PLAN INITIAL ET DES AMÉNAGEMENTS		
NUMÉRO DU PROJET	EN VOIES	ÉLÉMENT
REACTIVÉ	LS	PSL

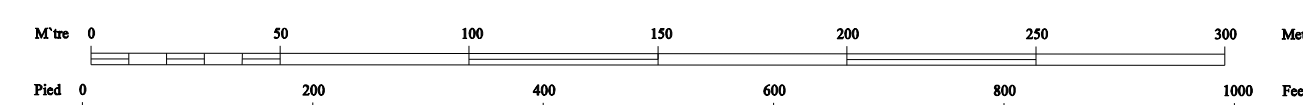
Zone inondable de grand courant ■ FEUILLET 0607  
 Zone inondable de faible courant ■ RIVIÈRE SAINT-CHARLES

## RÈGLEMENT DE L'ARRONDISSEMENT DES RIVIÈRES SUR L'URBANISME

### ANNEXE I

### ZONES INONDABLES

Échelle : 1 / 2 000



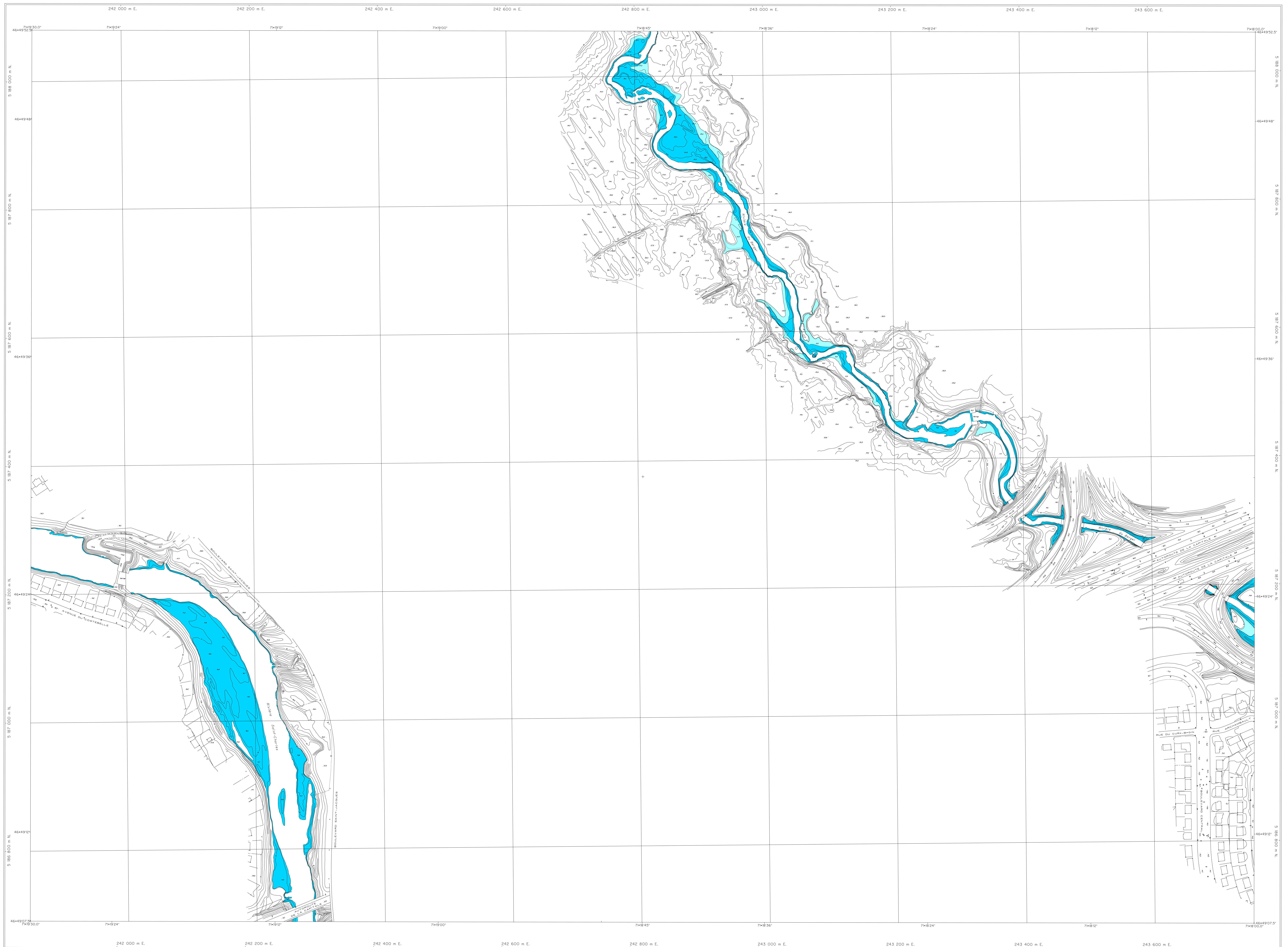
Projection: Métrique Transverse Modifiée, Réseau 7  
 Surface de référence: Ellipsoïde de Clarke, 1866  
 Réseau géodésique: réseau canadien  
 Origine des altitudes: niveau moyen de la mer  
 Photographie aérienne: 1:5000, 1985  
 Numérisation: Commission de topographie

Projet: 701-47  
 Photographie aérienne: 1:5000, 1985  
 Numérisation: Commission de topographie

Note: Les topographes entre parenthèses n'ont pas été approuvés par la Commission de topographie en janvier 1987.

Projection: Métrique Transverse Modifiée, Réseau 7  
 Surface de référence: Ellipsoïde de Clarke, 1866  
 Réseau géodésique: réseau canadien  
 Origine des altitudes: niveau moyen de la mer  
 Photographie aérienne: 1:5000, 1985  
 Numérisation: Commission de topographie

Note: Au 1<sup>er</sup> janvier 1987, plan soumis à la Commission de topographie et approuvé par la Commission de topographie.

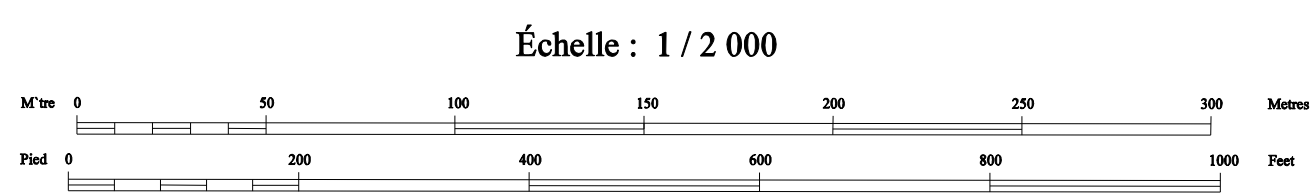


APPROBATION DU PLAN INITIAL ET DES AMENDEMENTS			
NUMÉRO DU MÉCANISME	EN VOIES	DATE	INITIALES
KAJN0.1			

Zone inondable de grand courant  
Zone inondable de faible courant

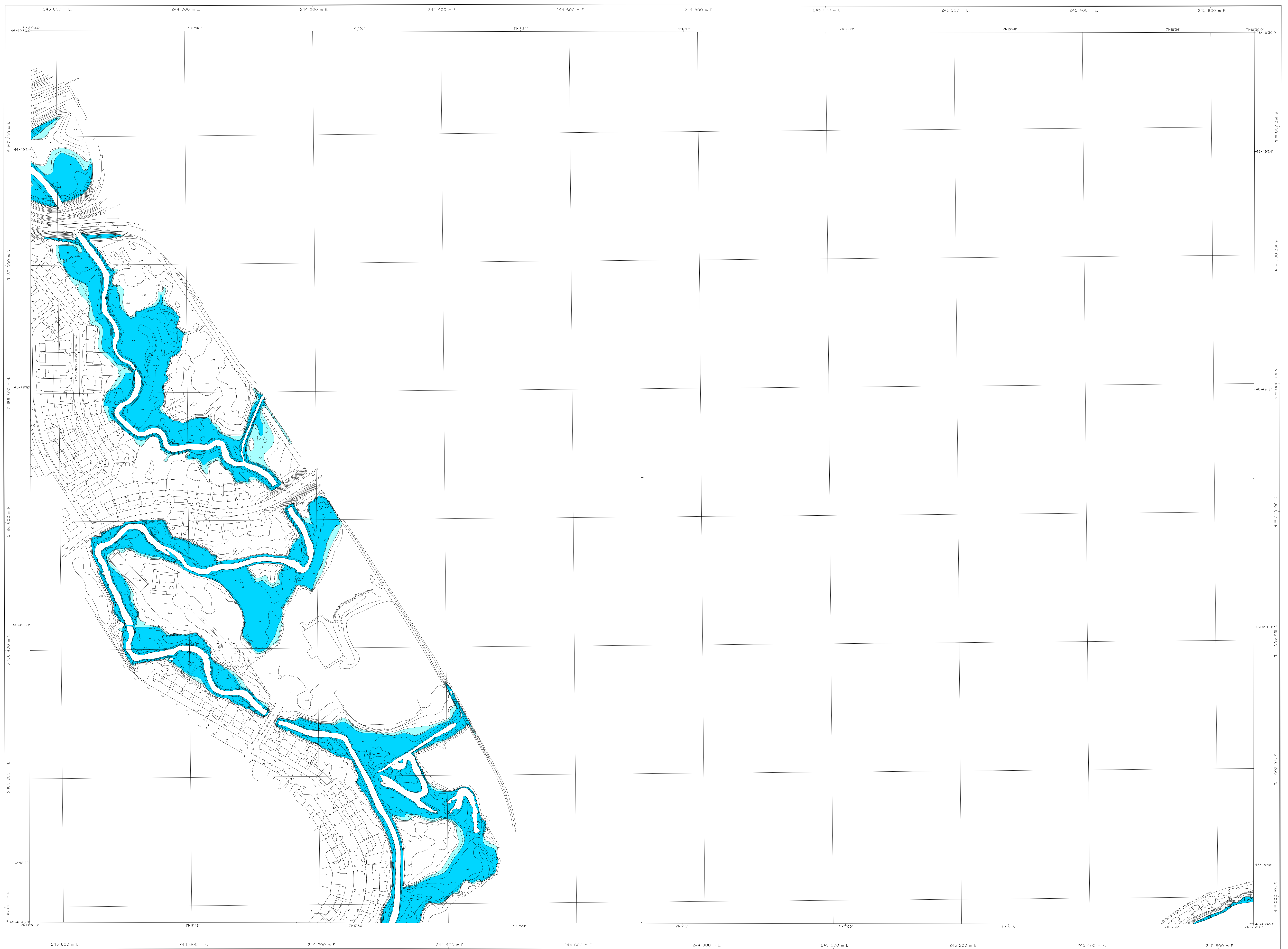
FEUILLET 0608  
RIVIÈRE SAINT-CHARLES ET DU BERGER

## RÈGLEMENT DE L'ARRONDISSEMENT DES RIVIÈRES SUR L'URBANISME ANNEXE I ZONES INONDABLES



Projection Métrique Transverse Mercator, fuseau 7  
Surface de référence: ellipsoïde de Clarke, 1866  
Réseau géodésique: réseau unifié  
Origine des altitudes: altitudes moyennes de la mer  
Projet: 701-87  
Photogrammétrie aérienne: 1:5000, 1982  
Nomination géographique: Commission de toponymie  
Note: Les toponymes autres que les noms de lieux ont été reconnus par la Commission de toponymie en janvier 1987.

Modified Transverse Mercator Projection, zone 7  
Reference surface: Clarke ellipsoid, 1866  
Geodesic network: unified network  
Origin of spot heights and contour intervals: 0.5 metre  
Altitude datum: mean sea level  
Project: 701-87  
Aerial photography: 1:5000, 1982  
Geographical nomenclature: Commission de toponymie  
Note: All of January 1987, plus names in brackets had not been approved by the Commission de toponymie.



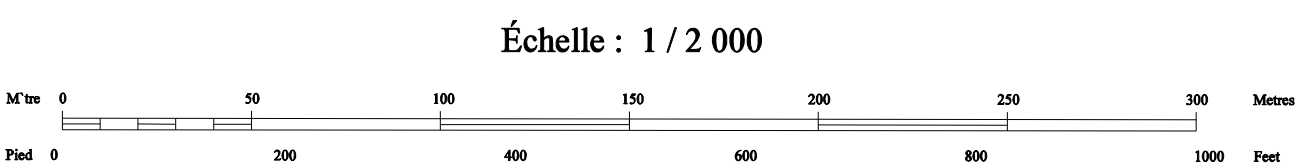
APPROBATION DU PLAN INITIAL ET DES AMENDEMENTS		
NOM DU RÉGLEMENT	DE VOUS	DE MOI
SCA 712-4	LA	PAR

Zone inondable de grand courant ■ FEUILLET 0609  
 Zone inondable de faible courant ■ RIVIÈRE DU BERGER

## RÈGLEMENT DE L'ARRONDISSEMENT DES RIVIÈRES SUR L'URBANISME

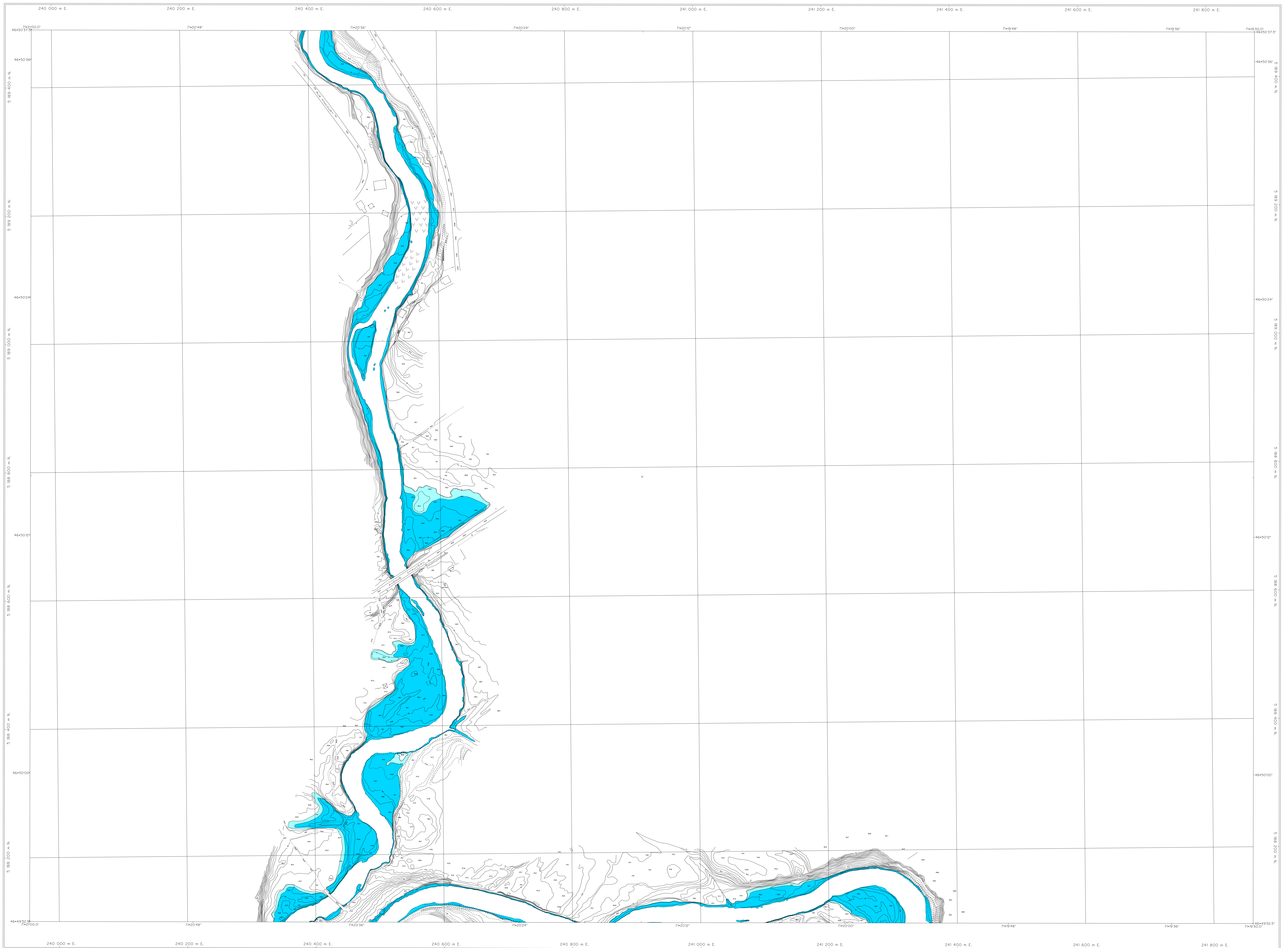
### ANNEXE I

### ZONES INONDABLES



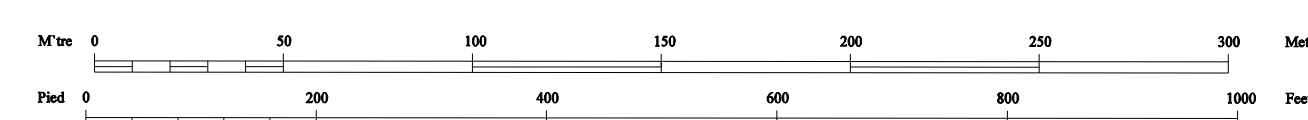
Projection: Métrique Transverse Modifiée, fusée 7  
 Surface de référence: ellipsoïde de Clarke, 1866  
 Réseau géodésique: réseau canadien  
 Origine: points cotés et courbes à équidistance de 0,5 mètre  
 Origine des altitudes: niveau moyen de la mer  
 Page: 701-87  
 Photographie aérienne: 1:5000, 1985  
 Nomenclature géographique: Commission de toponymie  
 Note: Les toponymes entre parenthèses n'ont pas été reconnus par la Commission de toponymie en janvier 1987

Modified Transverse Mercator Projection, zone 7  
 Geodetic surface: Clarke ellipsoid, 1866  
 Geodetic network: unified network  
 Origin: spot height and contour intervals at 0.5 metre  
 Altitude datum: mean sea level  
 Project: 701-87  
 Aerial photography: 1:5000, 1985  
 Geographical nomenclature: Commission de toponymie  
 Note: As of January 1987, place names in brackets had not been approved by the Commission de toponymie



**RÈGLEMENT DE L'ARRONDISSEMENT DES RIVIÈRES SUR L'URBANISME**  
**ANNEXE I**  
**ZONES INONDABLES**

Échelle : 1 / 2 000

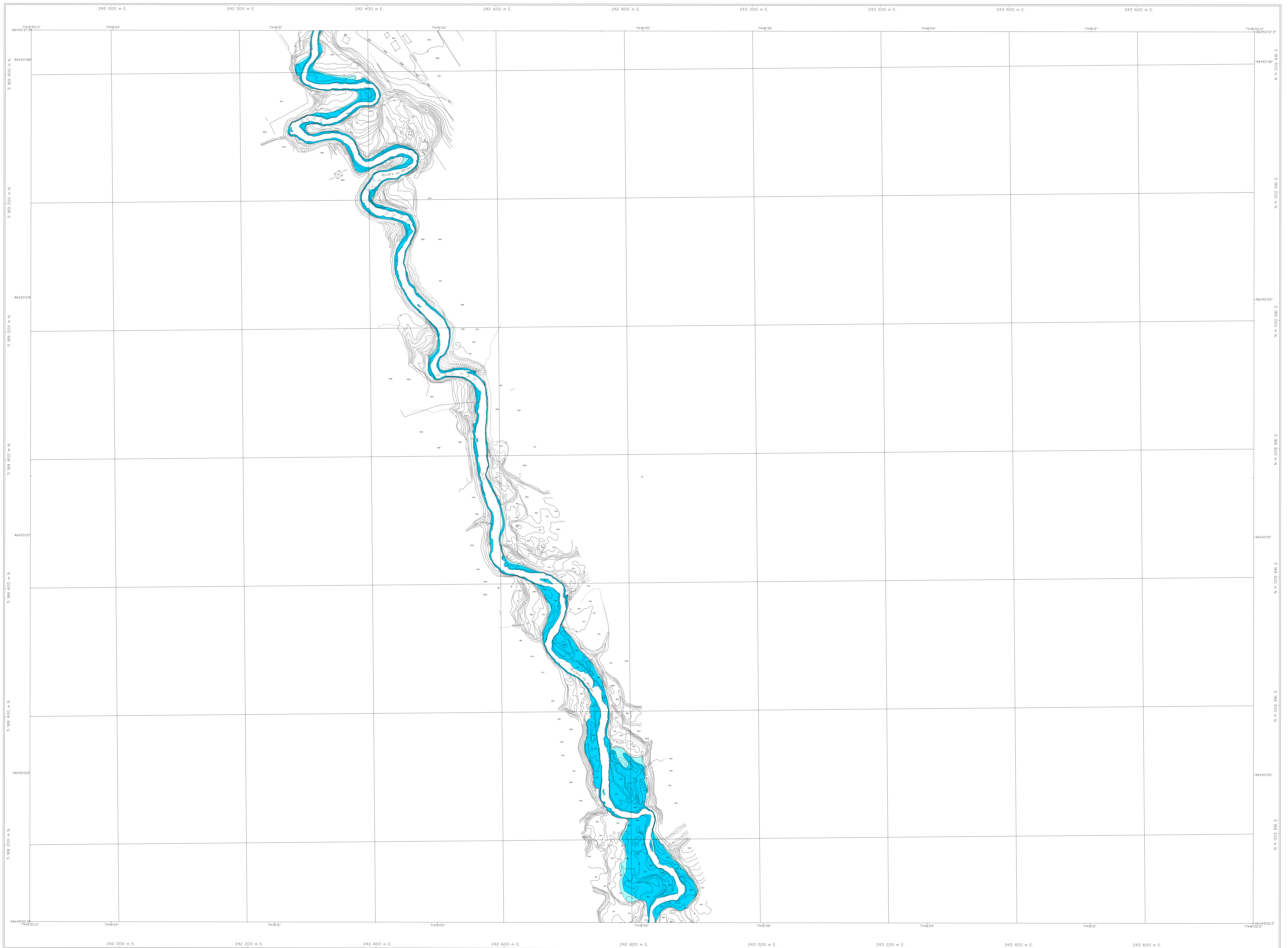


APPROBATION DU PLAN INITIAL ET DES AMÉNAGEMENTS		
NOMBRE DE RÉVISIONS	EN VOIES	DESIGNÉ PAR

Zone inondable de grand courant ■ **FEUILLET 0707**  
 Zone inondable de faible courant ■ **RIVIÈRE SAINT-CHARLES**

Projection Métrique Transverse Modifiée, Zone 7  
 Surface de référence: ellipsoïde de Clarke, 1866  
 Réseau géodésique: réseau unifié  
 Omégraphie: points cotés et courbes à équidistance de 0,5 mètre  
 Origine des altitudes: niveau moyen de la mer  
 Projet: 701-87  
 Photographie aérienne: 1-5000, 1985  
 Nomenclature géométrique: Commission de topographie  
 Note: Les topographes entre parenthèses n'ont pas reçu par la Commission de topographie en janvier 1987

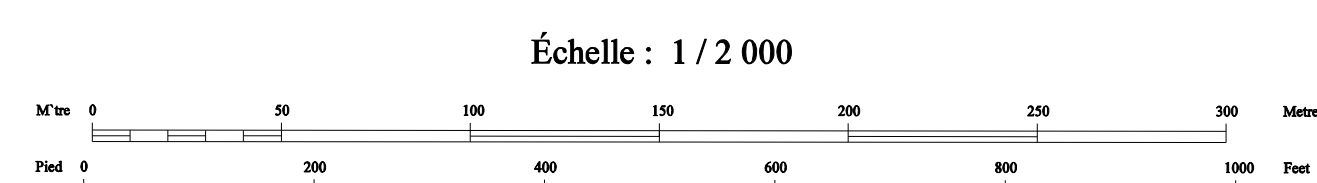
Modified Transverse Mercator Projection, zone 7  
 Reference surface: Clarke ellipsoid, 1866  
 Geodetic network: unified network  
 Omography: spot height and contour intervals at 0.5 metre  
 Altitude datum: mean sea level  
 Project: 701-87  
 Aerial photography: 1:5000, 1985  
 Geographical nomenclature: Commission de topographie  
 Note: As of January 1987, plan names in brackets had not been approved by the Commission de topographie



APPROBATION DU PLAN INITIAL ET DES AMÉNAGEMENTS			
MANDATÉ	EN VOIE	APProuvé	
DATE	PAR	PAR	

Zone inondable de grand courant **FEUILLET 0708**  
 Zone inondable de faible courant **RIVIÈRE DU BERGER**

## RÈGLEMENT DE L'ARRONDISSEMENT DES RIVIÈRES SUR L'URBANISME ANNEXE I ZONES INONDABLES



Projection: Métrique Transverse Modifiée, feuille 7  
 Surface de référence: ellipsoïde de Clarke, 1866  
 Réseau géodésique: réseau unifié

Ortographe: points unifiés et courbes à équidistance de 0,5 mètre  
 Origine des altitudes: niveau moyen de la mer

Projet: 701-07  
 Photographie aérienne: 1:5000, 1985  
 Néocourbes géographiques: Commission de toponymie

Note: Les toponymes entre parenthèses n'ont pas été reconnus par la Commission de toponymie en janvier 1987

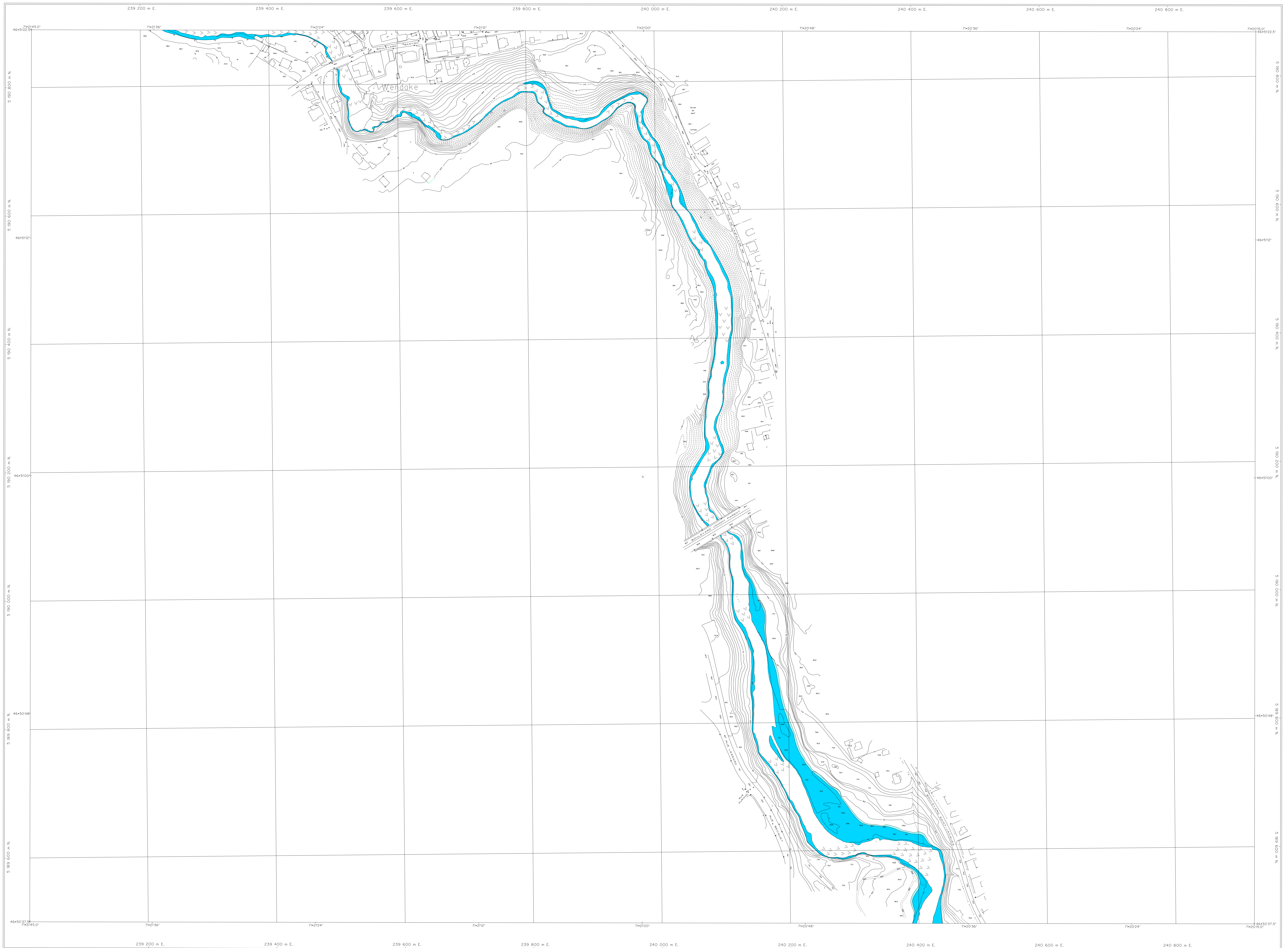
Modified Transverse Metric Projection, sheet 7  
 Reference surface: Clarke ellipsoid, 1866  
 Geodetic network: unified network

Orthography: spot height and contour intervals at 0.5 metre  
 Altitude datum: mean sea level

Project: 701-07  
 Aerial photography: 1:5000, 1985  
 Geographical nomenclature: Commission de toponymie

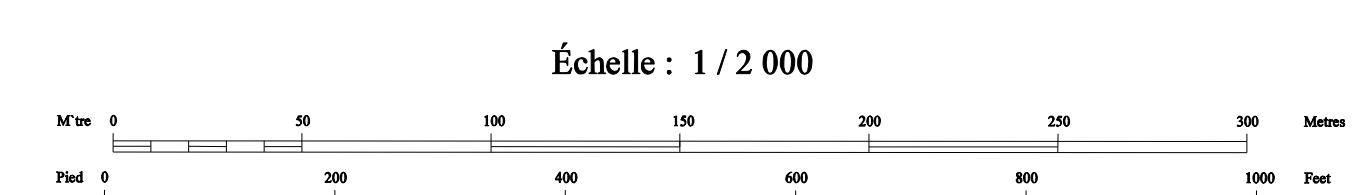
Note: As of January 1987, place names in brackets had not been approved by the Commission de toponymie





APPROBATION DU PLAN INITIAL ET DES AMÉNAGEMENTS			
NOM DU DÉPUTÉ	NOYAU	PROJET	DATE

## RÈGLEMENT DE L'ARRONDISSEMENT DES RIVIÈRES SUR L'URBANISME ANNEXE I ZONES INONDABLES



Projection: Métrique Transverse Modifiée, zone 7  
 Surface de référence: ellipsoïde de Clarke, 1866  
 Réseau géodésique: réseau unifié

Orthographe: points cotés et courbes à équidistance de 2,5 mètres  
 Origine des altitudes: niveau moyen de la mer

Projet: 701-87  
 Photographie aérienne: 1:5000, 1985  
 Nomenclature géographique: Commission de toponymie

Note: Les toponymes entre parenthèses n'ont pas été approuvés par la Commission de toponymie en janvier 1987.

Modifié Transverse Mercator Projection, zone 7  
 Référence surface: Clarke ellipsoid, 1866  
 Geodetic network: unified network

Orthography: spot height and contour intervals at 2.5 meters  
 Altitude datum: mean sea level

Project: 701-87  
 Aerial photography: 1:5000, 1985  
 Geographical nomenclature: Commission de toponymie

Note: As of January 1987, place names in brackets had not been approved by the Commission de toponymie.

