

LÉGENDE

- Limite de zone
- ▬▬▬ Butte écran
- ▬▬▬ Mur écran
- ▬▬▬ Écran visuel
- ▬▬▬ Zone tampon
- Autoroute
- Voie ferrée
- Cours d'eau, lacs ou étangs à débit régulier

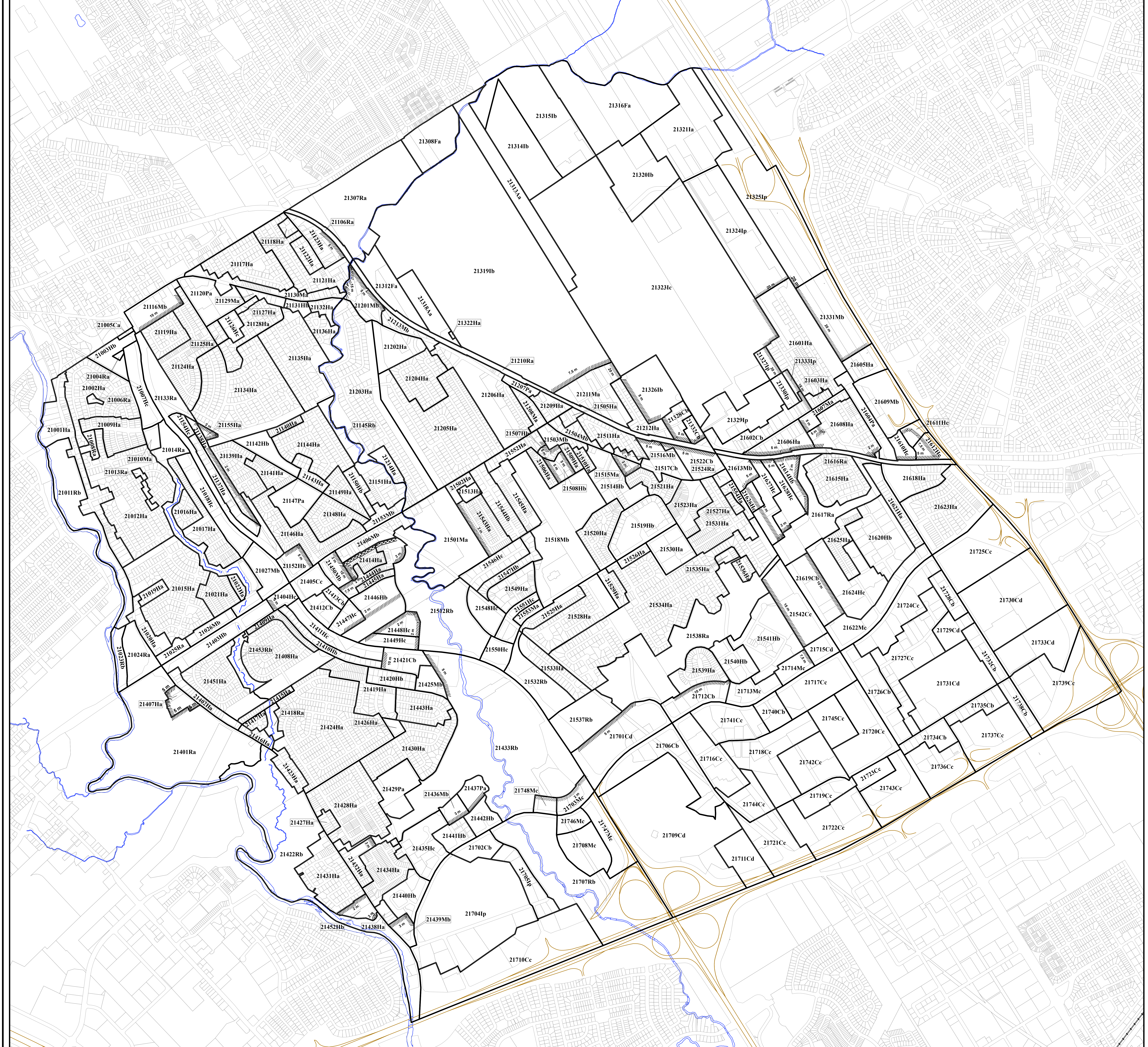


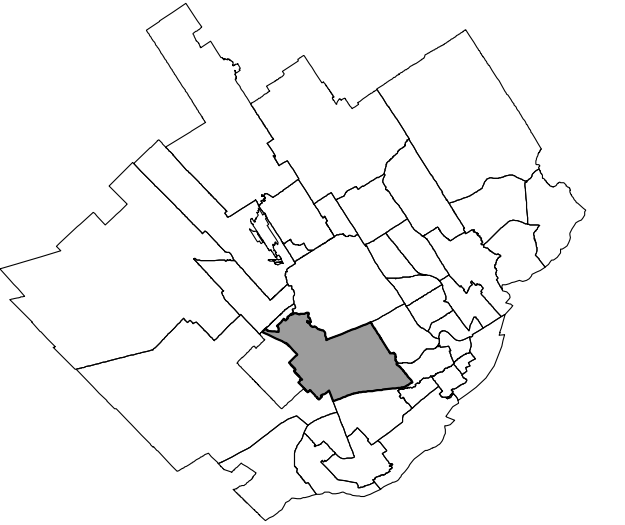
LISTE DES AMENDEMENTS

NUMÉRO DE RÈGLEMENT	DESSINÉ PAR	EN VIGUEUR LE
R.C.A.2VQ.4	M.M.	2010-03-05
R.C.A.2VQ.14	M.M.	2010-07-13
R.C.A.2VQ.15	M.M.	2010-07-13
R.C.A.2VQ.20	M.M.	2011-01-17
R.C.A.2VQ.26	M.M.	2011-05-17
R.C.A.2VQ.40	M.M.	2012-01-25
R.C.A.2VQ.51	M.M.	2012-04-16
R.C.A.2VQ.53	M.M.	2012-04-16
R.C.A.2VQ.57	M.M.	2012-09-10
R.C.A.2VQ.54	M.M.	2012-11-13
R.C.A.2VQ.72	M.M.	2012-12-18
R.C.A.2VQ.98	M.M.	2013-09-04
R.C.A.2VQ.99	M.M.	2013-09-04
R.C.A.2VQ.99	M.M.	2014-03-26
R.C.A.2VQ.109	M.M.	2014-05-16
R.C.A.2VQ.119	M.M.	2015-03-26
R.C.A.2VQ.123	M.M.	2015-03-26
R.C.A.2VQ.126	M.M.	2015-03-22
R.C.A.2VQ.129	M.M.	2015-03-29
R.C.A.2VQ.131 et 137	M.M.	2015-07-10
R.C.A.2VQ.148	M.M.	2015-12-10
R.C.A.2VQ.158	M.M.	2016-02-26
R.C.A.2VQ.160 et 163	M.M.	2016-03-29
R.C.A.2VQ.162 et 166	M.M.	2016-05-02

EN VIGUEUR LE : 2016-05-02

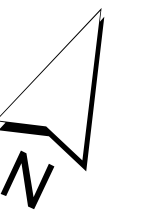
ÉCHELLE : 1:7 000 PLAN N° CA2Q21Z01





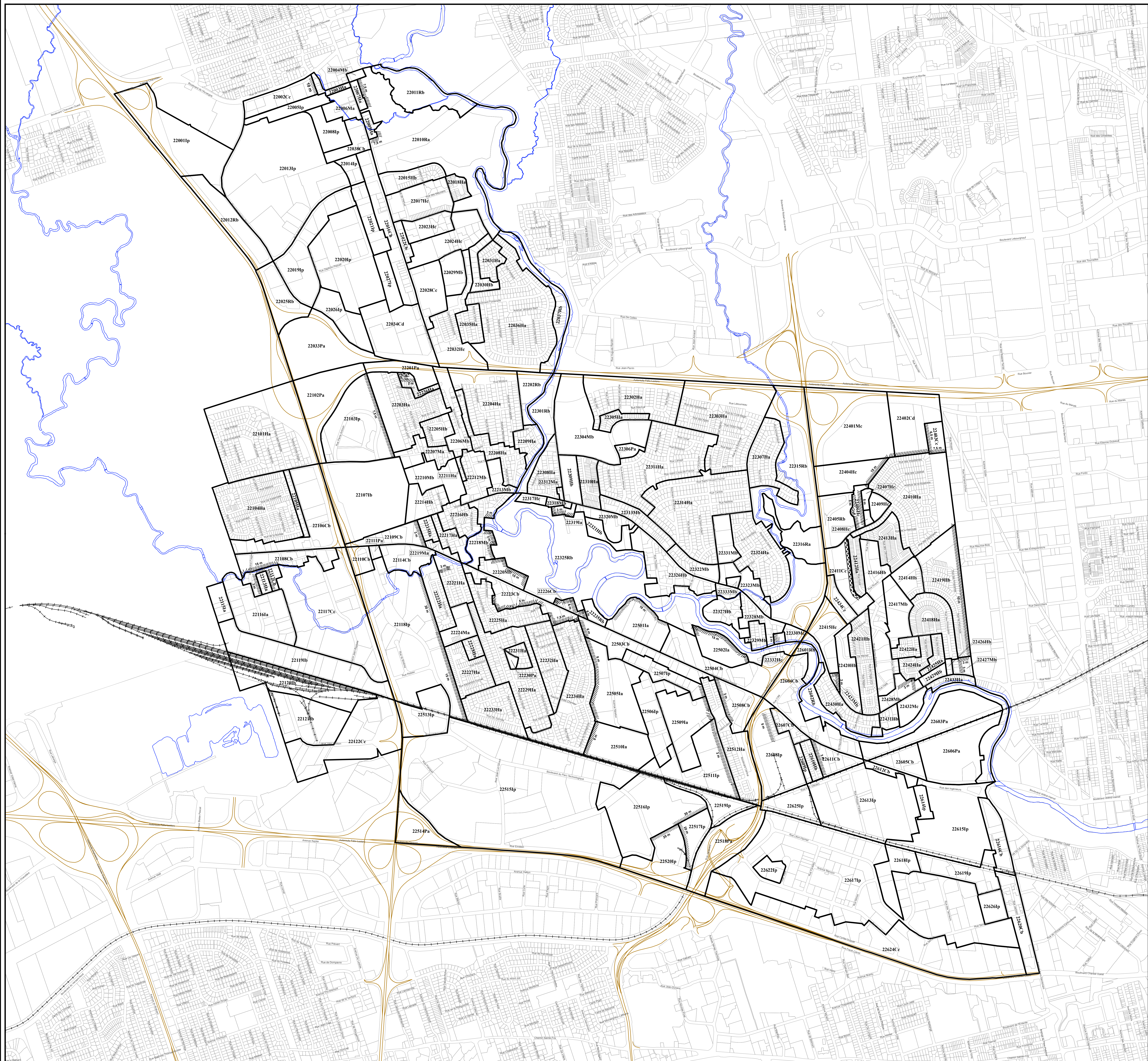
LÉGENDE

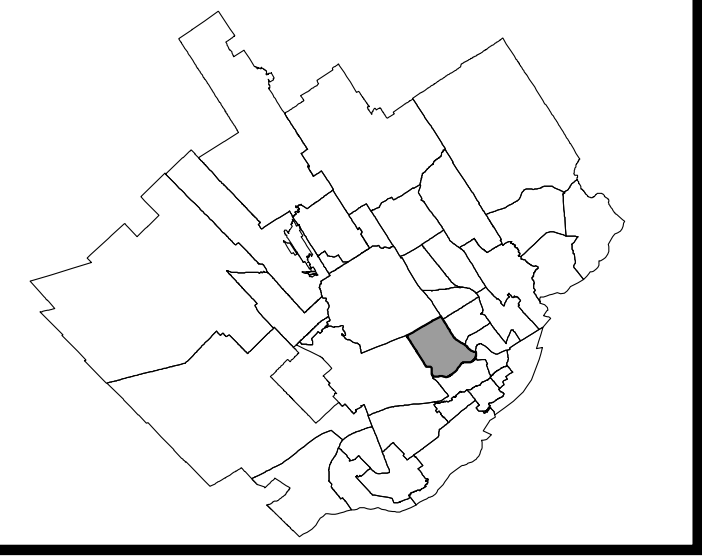
- Limite de zone
- ▬ Butte écran
- ▬ Mur écran
- ▬ Écran visuel
- ▬ Zone tampon
- Autoroute
- Voie ferrée
- Cours d'eau, lacs ou étangs à débit régulier



LISTE DES AMÉNAGEMENTS

NUMÉRO DE RÉGLEMENT	DESSINÉ PAR	EN VIGUEUR LE
R.C.A.2VQ.4	MM	2010-01-05
R.C.A.2VQ.13	MM	2010-07-13
R.C.A.2VQ.23	MM	2011-01-10
R.C.A.2VQ.46	MM	2012-02-14
R.C.A.2VQ.52	MM	2012-05-08
R.C.A.2VQ.55	MM	2012-07-13
R.C.A.2VQ.65	J.D.	2012-10-05
R.C.A.2VQ.70	MM	2012-12-10
R.C.A.2VQ.78	MM	2013-02-08
R.C.A.2VQ.99	MM	2013-09-01
R.C.A.2VQ.91	MM	2013-10-07
R.C.A.2VQ.106	MM	2014-05-02
R.C.A.2VQ.116	MM	2014-07-02
R.C.A.2VQ.122	MM	2015-01-26
R.C.A.2VQ.128 et 130	MM	2015-05-29
R.C.A.2VQ.143	MM	2015-07-06
R.C.A.2VQ.139	MM	2015-10-29
R.C.A.2VQ.165	MM	2016-05-02





LÉGENDE

- Limite de zone
- ▬ Butte écran
- ▬ Mur écran
- ▬ Ecran visuel
- ▬ Zone tampon
- Autoroute
- Voie ferrée
- Cours d'eau, lacs ou étangs à débit régulier

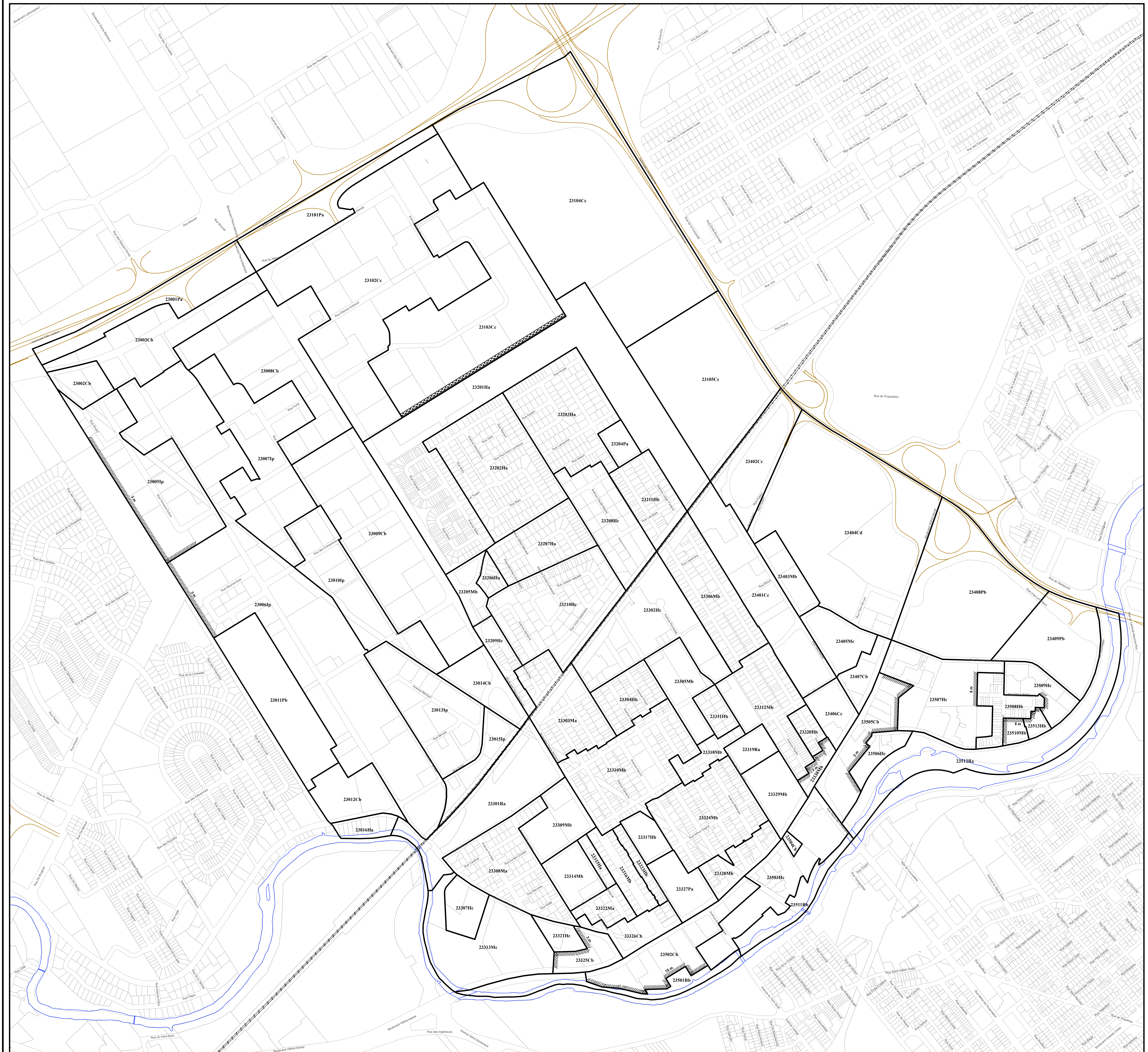


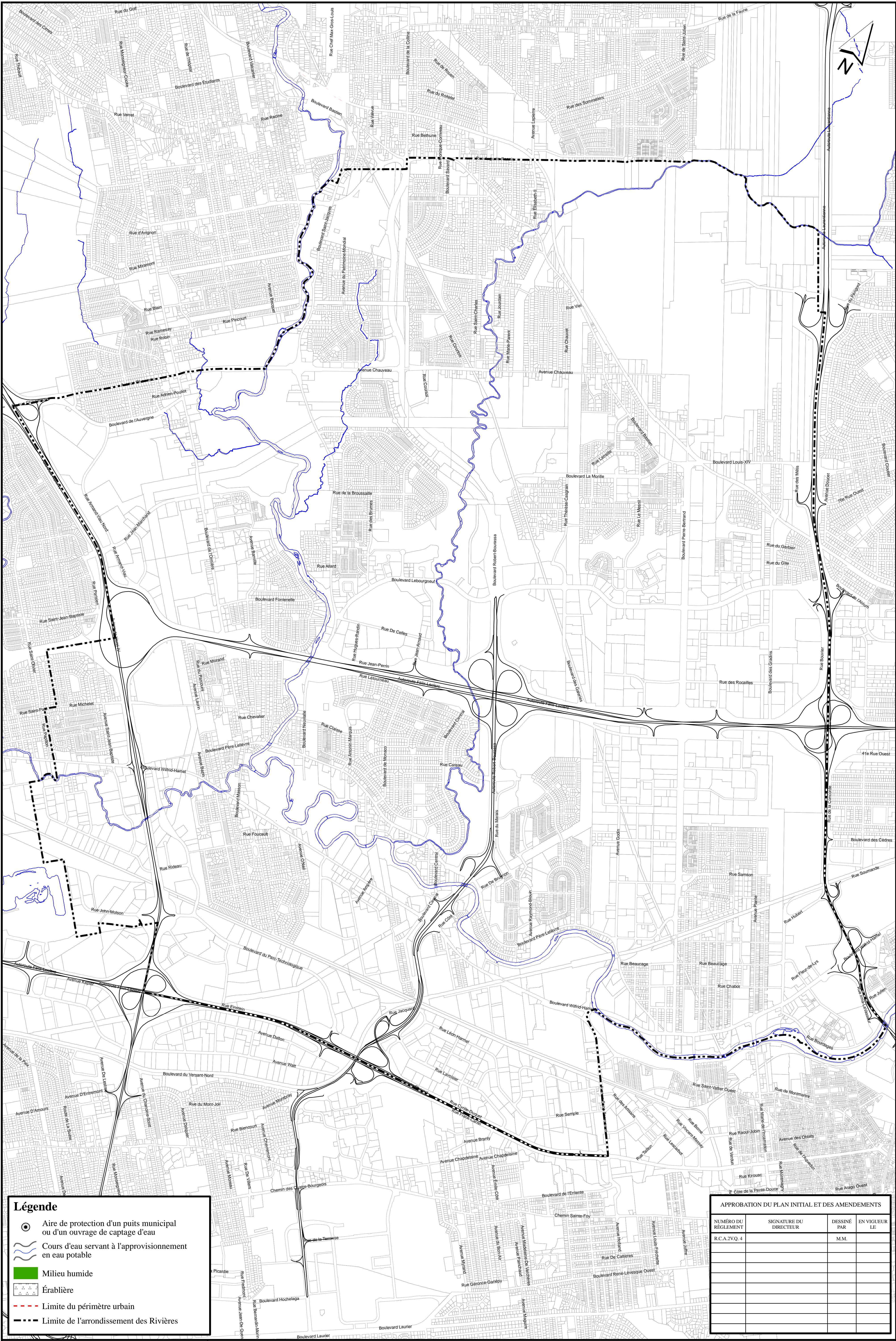
LISTE DES AMÉNAGEMENTS

NUMÉRO DU RÈGLEMENT	DESSINÉ PAR	EN VIGUEUR LE
R.C.A.2VQ.4	M.M.	2010-01-05
R.C.A.2VQ.18	M.M.	2011-03-10
R.C.A.2VQ.44	M.M.	2012-01-25
R.C.A.2VQ.86	M.M.	2013-07-10
R.C.A.2VQ.127	M.M.	2015-06-29

EN VIGUEUR LE : 2015-06-29

ÉCHELLE : 1:4 000 PLAN N° CA2Q23Z01





Légende




- Aire de protection d'un puits municipal ou d'un ouvrage de captage d'eau
- Cours d'eau servant à l'approvisionnement en eau potable
- Milieu humide
- Érablière
- Limite du périmètre urbain
- Limite de l'arrondissement des Rivières

APPROBATION DU PLAN INITIAL ET DES AMENDEMENTS			
NUMÉRO DU RÉGLEMENT	SIGNATURE DU DIRECTEUR	DESSINÉ PAR	EN VIGUEUR LE
R.C.A.2VQ.4		M.M.	



APPROBATION DU PLAN INITIAL ET DES AMENDEMENTS			
NUMÉRO DU RÉGLEMENT	SIGNATURE DU DIRECTEUR	DESSINÉ PAR	EN VIGUEUR LE
R.C.A.2V.Q.4		M.M.	

Légende

-  Forte pente
-  Secteur à potentiel karstique
-  Limite de l'arrondissement des Rivières

**RÈGLEMENT DE L'ARRONDISSEMENT DES RIVIÈRES SUR L'URBANISME
ANNEXE I
CONTRAINTES NATURELLES**

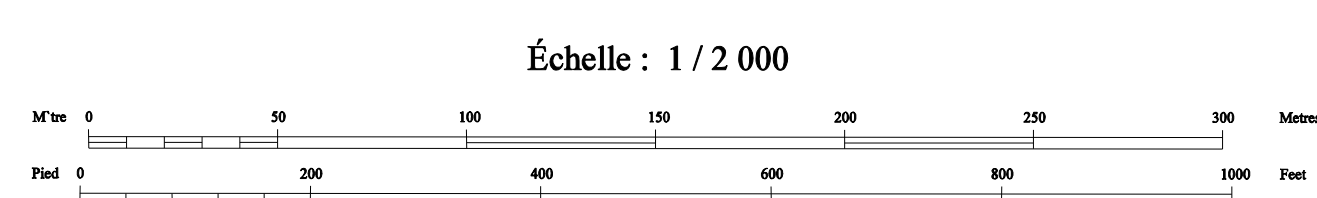


APPROBATION DU PLAN INITIAL ET DES AMENDEMENTS			
NUMÉRO DE L'AMÉNAGEMENT	EN VIGUEUR LE	DATE	DESIGNÉ PAR

Zone inondable de grand courant
 Zone inondable de faible courant

FEUILLET 0407
 RIVIÈRE LORETTE

RÈGLEMENT DE L'ARRONDISSEMENT DES RIVIÈRES SUR L'URBANISME
 ANNEXE I
 ZONES INONDABLES



Projection: Mercator Transverse Modifiée, zone 7
 Surface de référence: ellipsoïde de Clarke, 1866
 Réseau géodésique: réseau canadien

Origine: points cotés et courbes à équidistance de 0,5 mètre
 Origine des altitudes: niveau moyen de la mer

Projet: 701-87
 Photographie aérienne: 1:5000, 1985
 Numérisation photographique: Commission de topographie

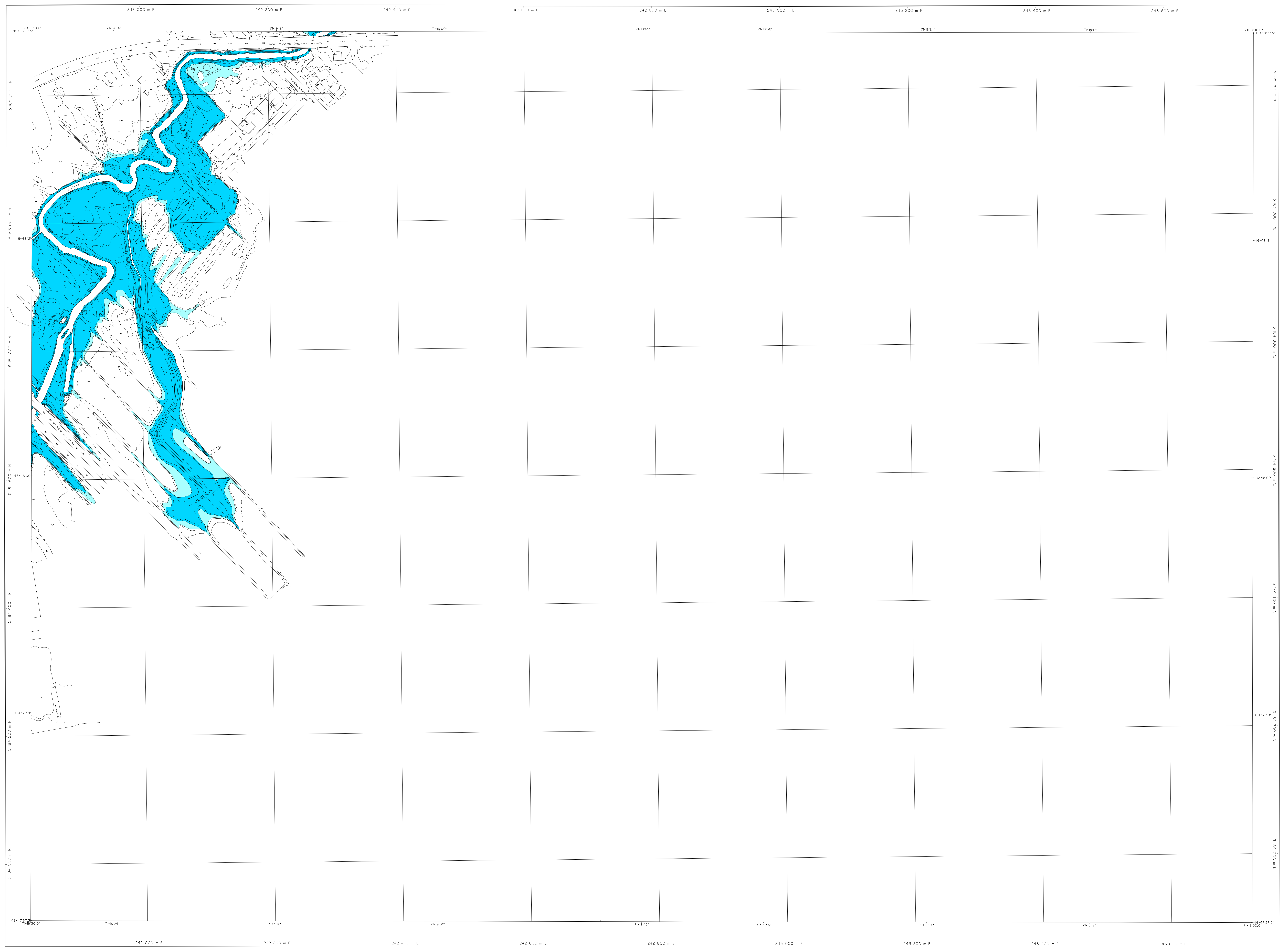
Note: Les toponymes entre parenthèses n'ont pas
 été approuvés par la Commission de topographie en janvier 1987

Modifié Transverse Mercator Projection, zone 7
 Référence surface: Clarke ellipsoïde, 1866
 Coordonnées: système canadien

Origine: mean height and contour intervals at 0,5 metre
 Altitude datum: mean sea level

Project: 701-87
 Aerial photography: 1:5000, 1985
 Geographical nomenclature: Commission of topography

Note: As of January 1987, place names in brackets
 had not been approved by the Commission of topography



AFFIRMATION DU PLAN INITIAL ET DES AMÉNAGEMENTS			
NUMÉRO DE RÉGLEMENT	BY NUMBER	DATE	ÉDIFIÉ PAR
ACA.P.0.1			

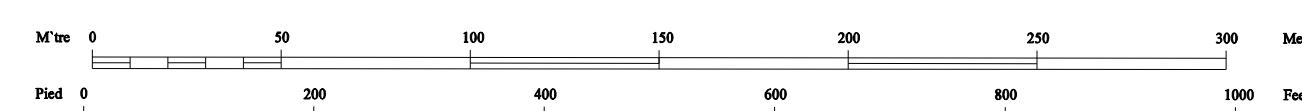
Zone inondable de grand courant
Zone inondable de faible courant



FEUILLET 0408
RIVIÈRE LORETTE

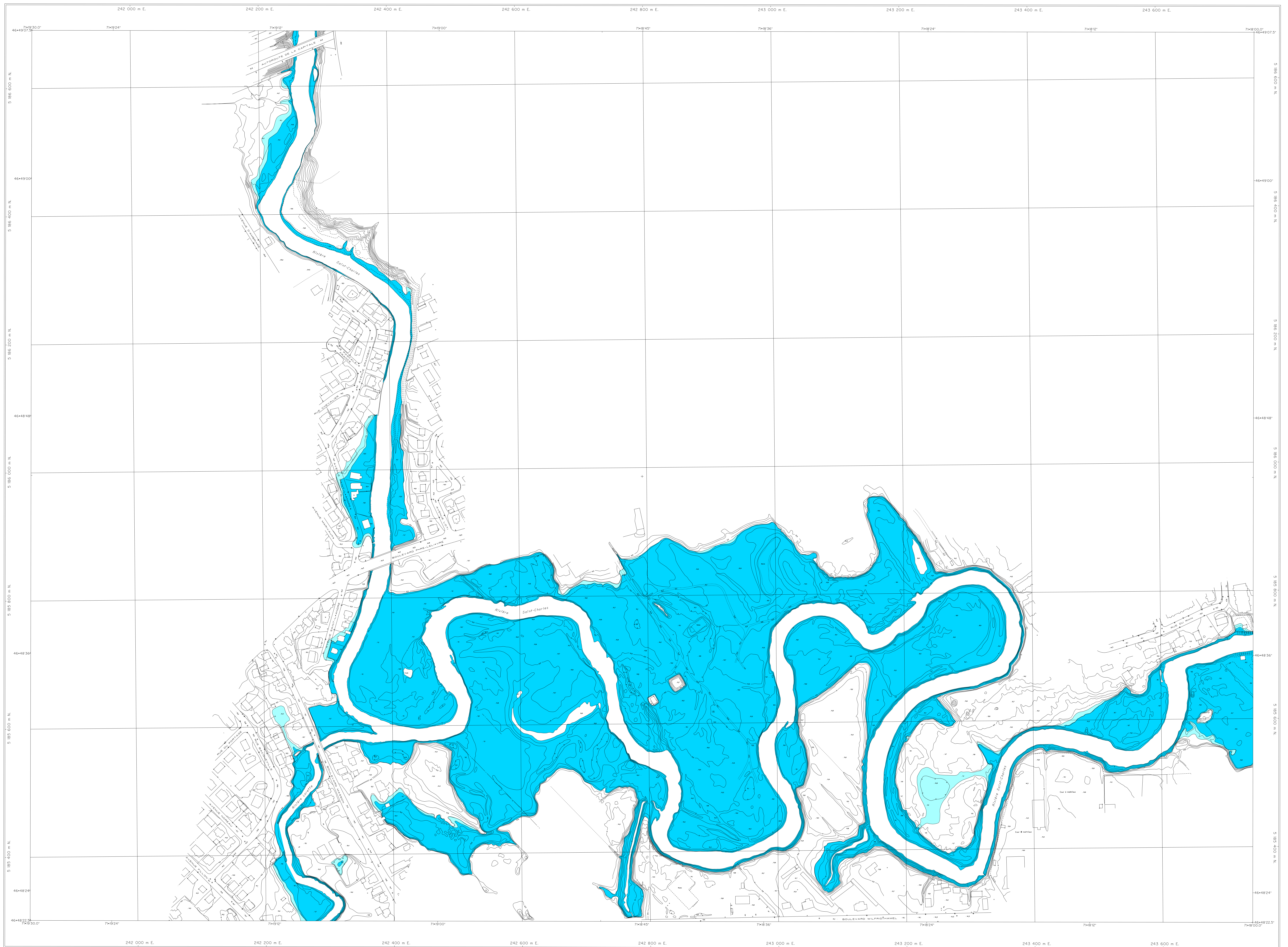
RÈGLEMENT DE L'ARRONDISSEMENT DES RIVIÈRES SUR L'URBANISME ANNEXE I ZONES INONDABLES

Échelle : 1 / 2 000



Projection Métrique: Transverse Mercator, Zone 7
Surface de référence: ellipse de Clarke, 1866
Réseau géodésique: réseau utilisé
Océanographie: points cotés et courbes à équidistance de 0,5 mètres
Origine des altitudes: niveau moyen de la mer
Projet: 701-87
Photographie aérienne: 1:5000, 1983
Documentation géographique: Commission de topographie
Note: Les topographes ont permis l'édition par reconnaissance par la Commission de topographie en janvier 1987

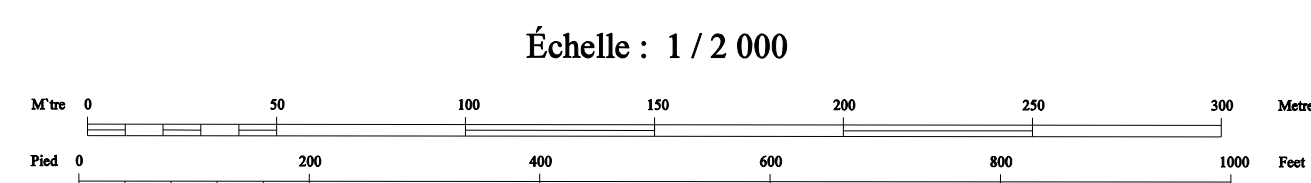
Modified Transverse Mercator Projection, zone 7
Reference surface: Clarke ellipsoid, 1866
Geodetic network: unified network
Océanography: spot height and contour intervals at 0,5 meters
Altitude datum: mean sea level
Project: 701-87
Aerial photography: 1:5000, 1983
Geographic documentation: Commission de topographie
Note: As of January 1987, plans drawn by Neudorff had not been approved by the Commission de topographie



APPROBATION DU PLAN INITIAL ET DES AMÉNAGEMENTS			
INSTRUMENT	REVUEUR	DATE	REMARQUES

Zone inondable de grand courant ■ FEUILLET 0508
 Zone inondable de faible courant ■ RIVIÈRE SAINT-CHARLES ET LORETTE

RÈGLEMENT DE L'ARRONDISSEMENT DES RIVIÈRES SUR L'URBANISME ANNEXE I ZONES INONDABLES



Projection Métrique Transverse Modifiée, forme 7
 Surface de référence: ellipsoïde de Clarke, 1866
 Réseau géodésique: réseau unifié

Orthographe: points cotés et courbes à équidistance de 0,5 mètre
 Origine des altitudes: niveau moyen de la mer

Projet: 701-87
 Photographie aérienne: 1:5000, 1985
 Géographie: Commission de topographie

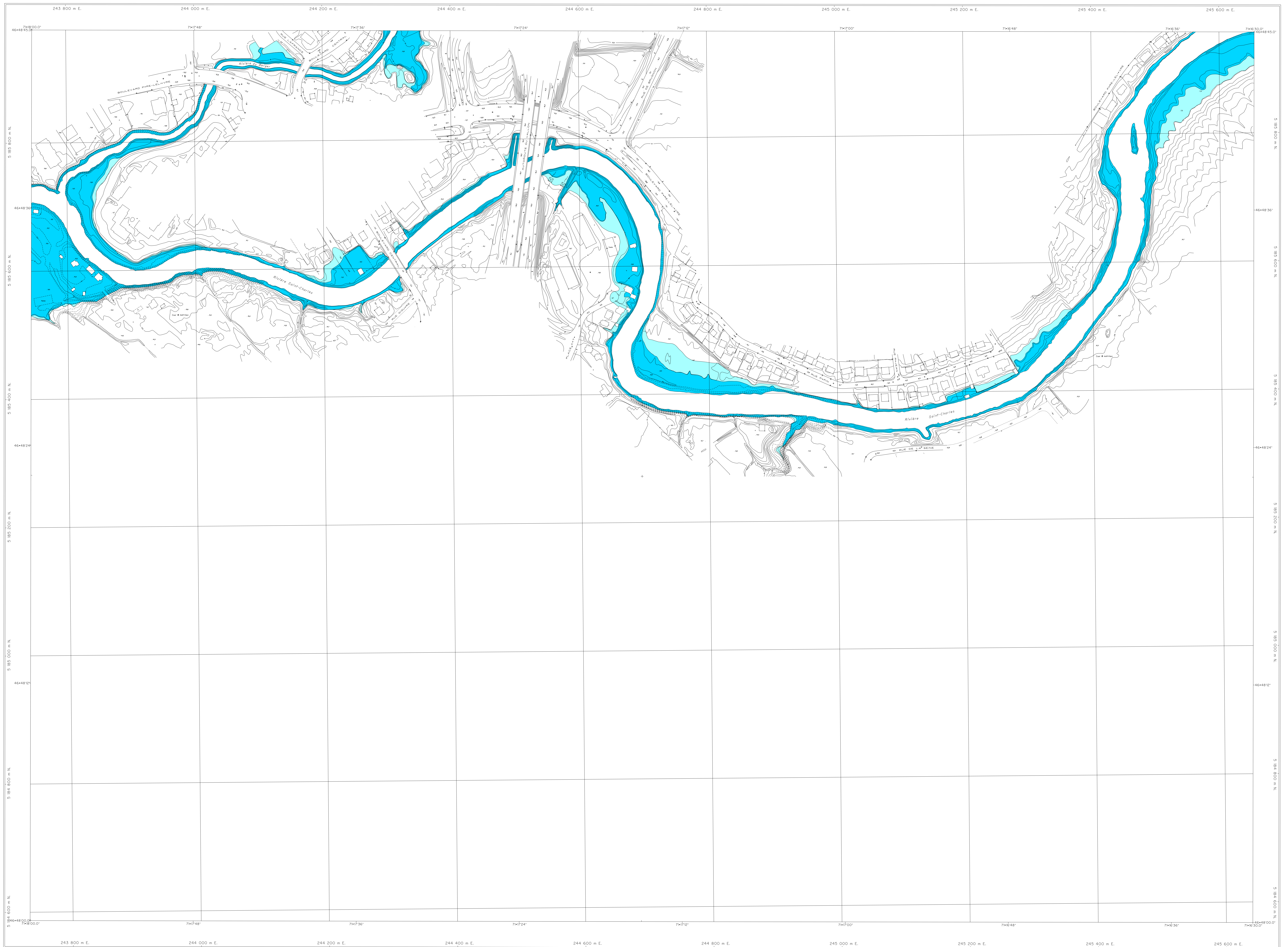
Note: Les topographes ont vérifié les données par terrain en janvier 1987

Modèle Transverse Métrique Projective, zone 7
 Référence surface: Clé de Clarke, 1866
 Réseau géodésique: unifié

Orthographe: spot height and contour intervals at 0,5 mètre
 Altitude datum: mean sea level

Projet: 701-87
 Aérielle photographique: 1:5000, 1985
 Géographie: Commission de topographie

Note: As of January 1987, spot heights in brackets had not been approved by the Commission de topographie



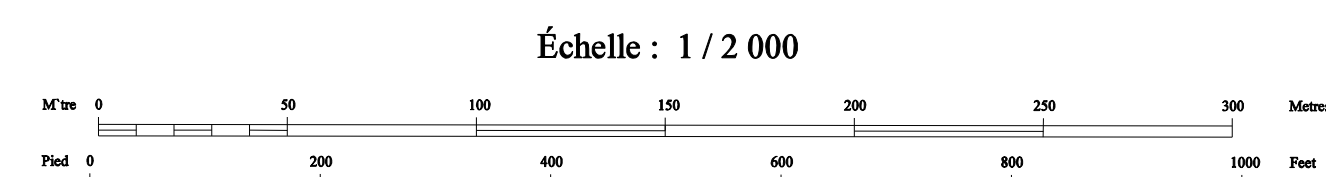
APPROBATION DU PLAN INITIAL ET DES AMÉNAGEMENTS		
NOM/NOYAU	DESIGNATION	DATE

Zone inondable de grand courant ■ FEUILLET 0509
 Zone inondable de faible courant ■ RIVIÈRE SAINT-CHARLES ET DU BERGER

RÈGLEMENT DE L'ARRONDISSEMENT DES RIVIÈRES SUR L'URBANISME

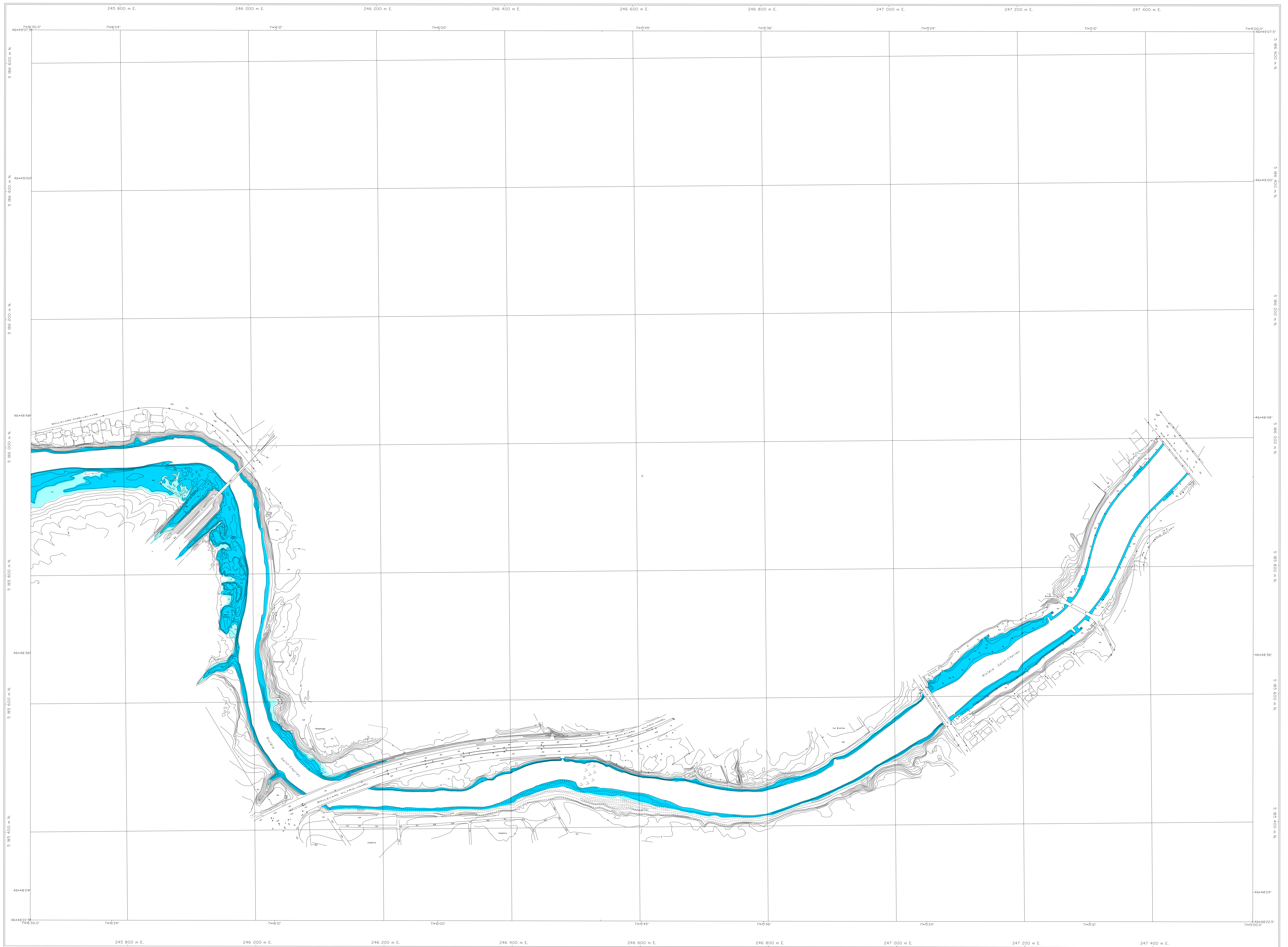
ANNEXE I

ZONES INONDABLES



Projection Métrique Transverse Modifiée, Zone 7
 Surface de référence: Clarke et Clark, 1866
 Réseau géodésique: réseau unifié
 Origine des altitudes: niveau moyen de la mer
 Projet: 701-87
 Photographie aérienne: 1:5000, 1985
 Numérisation géométrique: Commission de topographie
 Note: Les topogrammes entre parenthèses n'ont été approuvés par la Commission de topographie en janvier 1987

Méthode Transverse Métrique Projection, zone 7
 Référence surface: Clarke et Clark, 1866
 Réseau géodésique: réseau unifié
 Origine des altitudes: niveau sous level
 Projet: 701-87
 Aériel photographique: 1:5000, 1985
 Numérisation géométrique: Commission de topographie
 Note: As of January 1987, plans within brackets had not been approved by the Commission of topography

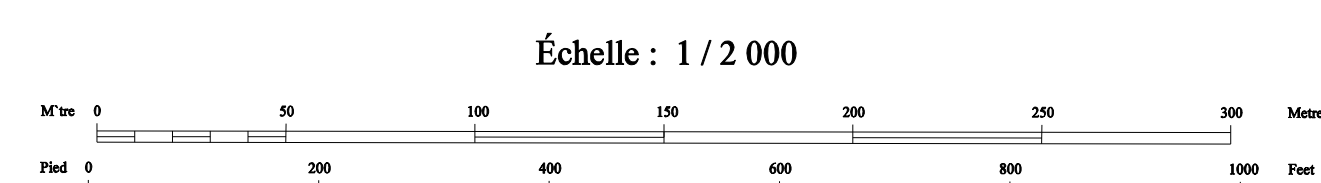


APPROBATION DU PLAN INITIAL ET DES AMÉNAGEMENTS		
NOM DU MUNICIPALITÉ	EN VIGUEUR LE	DATE
RCALVQ		

Zone inondable de grand courant
 Zone inondable de faible courant

FEUILLET 0510
 RIVIÈRE SAINT-CHARLES

RÈGLEMENT DE L'ARRONDISSEMENT DES RIVIÈRES SUR L'URBANISME ANNEXE I ZONES INONDABLES



Projection: Mercator Transverse Modifiée, Saux 7
 Surface de référence: ellipsoïde de Clarke, 1866
 Échelle géodésique: inverse nulle
 Origine des Altitudes: niveau moyen de la mer

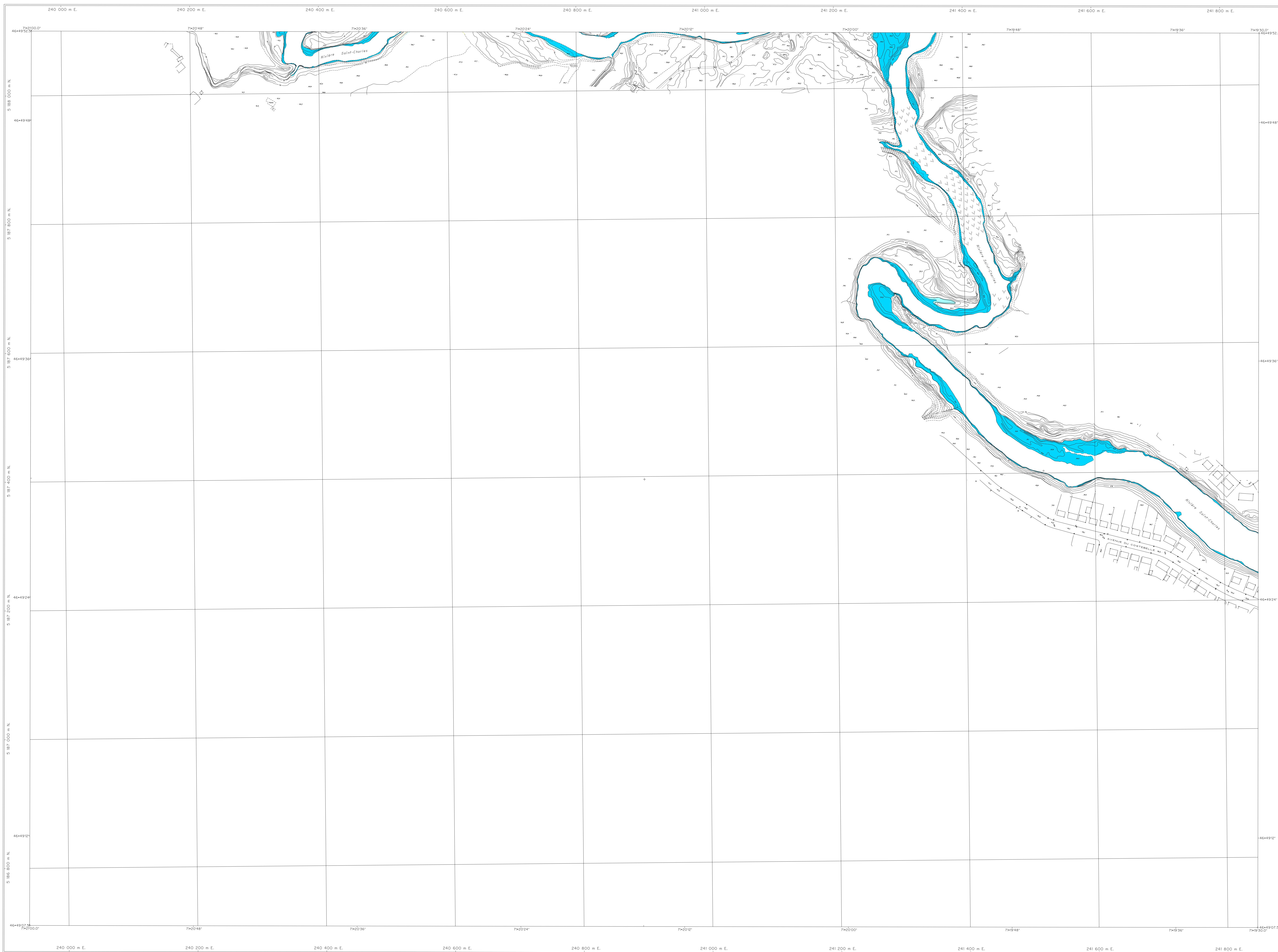
Modified Transverse Mercator Projection, zone 7
 Reference surface: Clarke ellipsoid, 1866
 Geodesic scale: inverse zero
 Altitude datum: mean sea level

Projet: 701-87
 Photographie aérienne: 1:5000, 1985
 Nomenclature géométrique: Commission de topographie

Projet: 701-87
 Aériel photographique: 1:5000, 1985
 Océanographie: Commission de topographie

Note: Les topographies sont parcellaires d'ici et pas
 revues par la Commission de topographie en janvier 1987

Note: All of January 1987, plus names in brackets
 had not been approved by the Commission de topographie



APPROBATION DU PLAN INITIAL ET DES AMÉNAGEMENTS		
NUMÉRO DU PROJET	EN VOIES	ÉLÈVE
REACTIF	LE	PAR

Zone inondable de grand courant ■
Zone inondable de faible courant ■

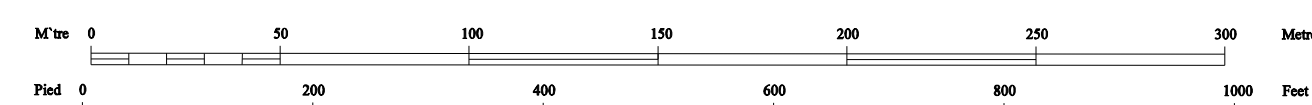
FEUILLET 0607
RIVIÈRE SAINT-CHARLES

RÈGLEMENT DE L'ARRONDISSEMENT DES RIVIÈRES SUR L'URBANISME

ANNEXE I

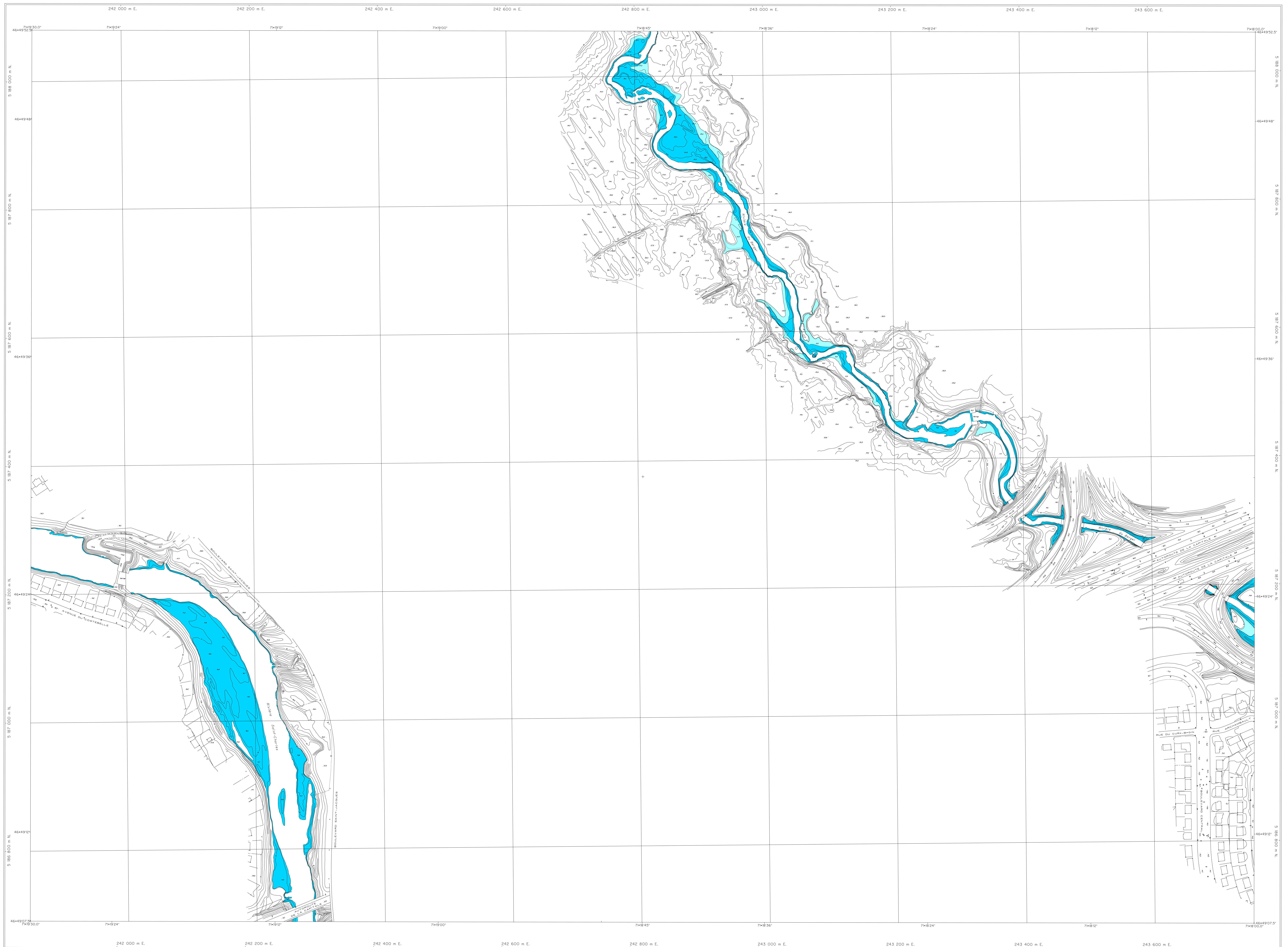
ZONES INONDABLES

Échelle : 1 / 2 000



Projection: Métrique Transverse Modifiée, Zone 7
Surfaces de référence: Ellipsoïde de Clarke, 1866
Réseau géodésique: réseau canadien
Cronographe: points cotés et courbes à épaisseur de 0,5 mètre
Origine des altitudes: niveau moyen de la mer
Projet: 701-47
Photographie aérienne: 1:5000, 1985
Nomenclature géométrique: Commission de topographie
Note: Les topographes entre parentheses n'ont pas été approuvés par la Commission de topographie en janvier 1987

Modified Transverse Mercator Projection, zone 7
Reference surface: Clarke Ellipsoid, 1866
Geoidetic network: unified network
Cronograpy: spot height and contour intervals at 0.5 metre
Altitude datum: mean sea level
Project: 701-47
Aerial photography: 1:5000, 1985
Geographical nomenclature: Commission de topographie
Note: All January 1987, plan names in brackets had not been approved by the Commission de topographie

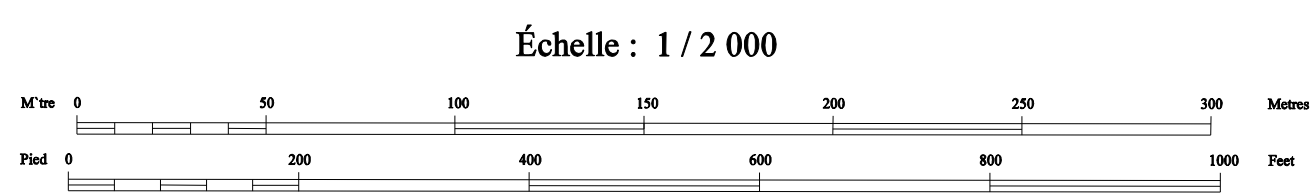


APPROBATION DU PLAN INITIAL ET DES AMENDEMENTS			
NUMÉRO DU MÉCANISME	EN VOIES	DATE	INITIALES
KAJN0.1			

Zone inondable de grand courant
Zone inondable de faible courant

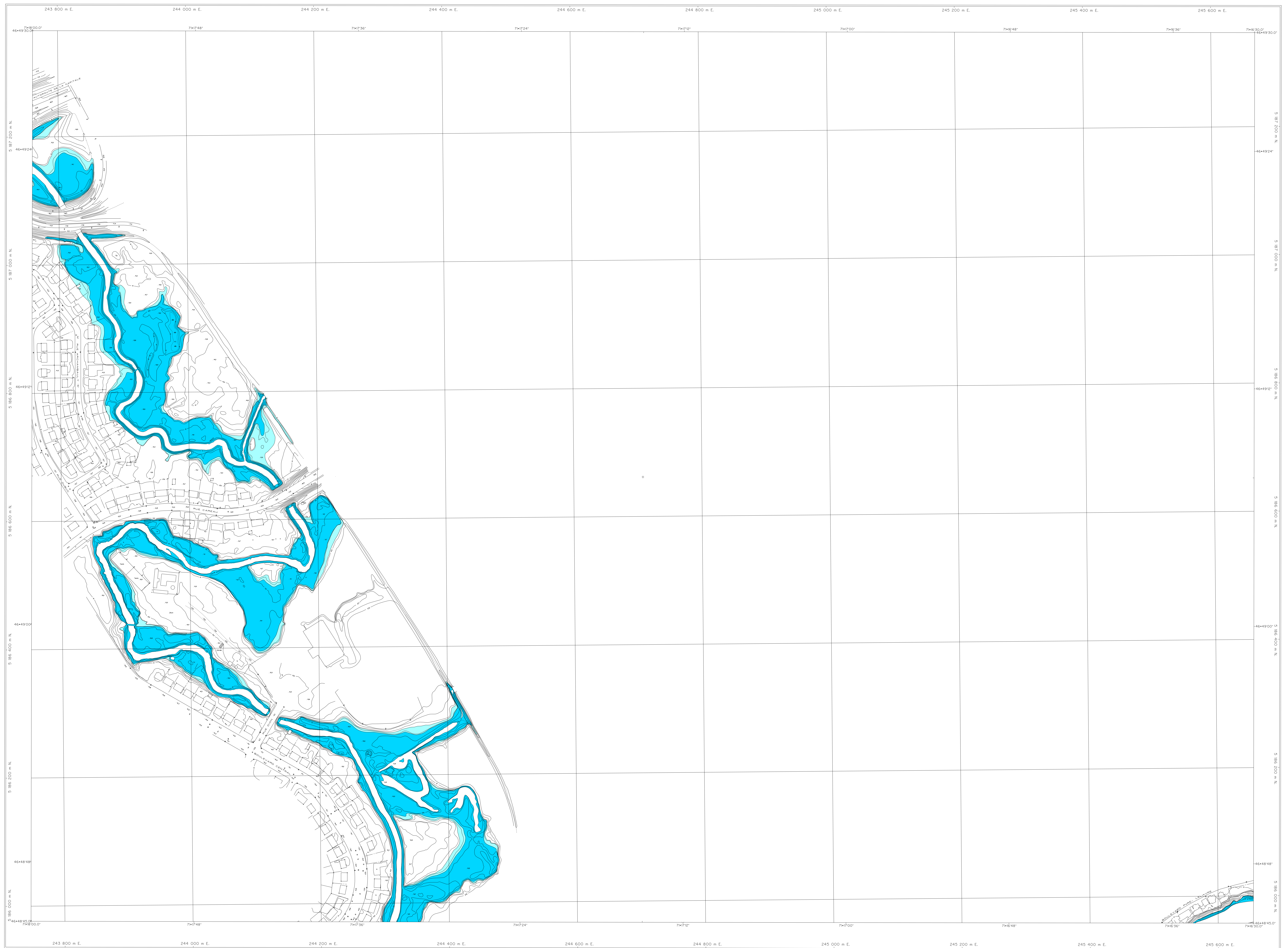
FEUILLET 0608
RIVIÈRE SAINT-CHARLES ET DU BERGER

RÈGLEMENT DE L'ARRONDISSEMENT DES RIVIÈRES SUR L'URBANISME ANNEXE I ZONES INONDABLES



Projection Métrique Transverse Modifiée, fusée 7
Surface de référence: ellipsoïde de Clarke, 1866
Réseau géodésique: réseau unifié
Origine des altitudes: altitudes moyennes de la mer
Projet: 701-87
Photographie aérienne: 1:5000, 1982
Nomination géographique: Commission de toponymie
Note: Les toponymes sont présentés en français tel qu'ils ont été approuvés par la Commission de toponymie en janvier 1987.

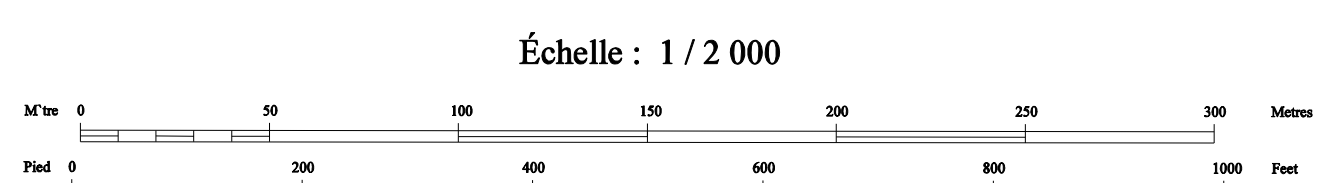
Modified Transverse Mercator Projection, zone 7
Reference surface: Clarke ellipsoid, 1866
Geodesic network: unified network
Origin of heights: mean sea level
Project: 701-87
Aerial photography: 1:5000, 1982
Geographical name: Commission de toponymie
Note: All of January 1987, plus those in French that had not been approved by the Commission de toponymie.



APPROBATION DU PLAN INITIAL ET DES AMENDEMENTS		
NOM DU RÈGLEMENT	DATE	DESIGNÉ PAR
RCA7124		

Zone inondable de grand courant  FEUILLET 0609
 Zone inondable de faible courant  RIVIÈRE DU BERGER

RÈGLEMENT DE L'ARRONDISSEMENT DES RIVIÈRES SUR L'URBANISME ANNEXE I ZONES INONDABLES



Projection: Métrique Transverse Modifiée, fusée 7
 Surface de référence: ellipsoïde de Clarke, 1866
 Réseau géodésique: réseau unifié

Origine: points cotés et courbes à équidistance de 0,5 mètre
 Origine des altitudes: niveau moyen de la mer

Projet: 701-87
 Photographie aérienne: 1:5000, 1985
 Nomenclature géographique: Commission de toponymie

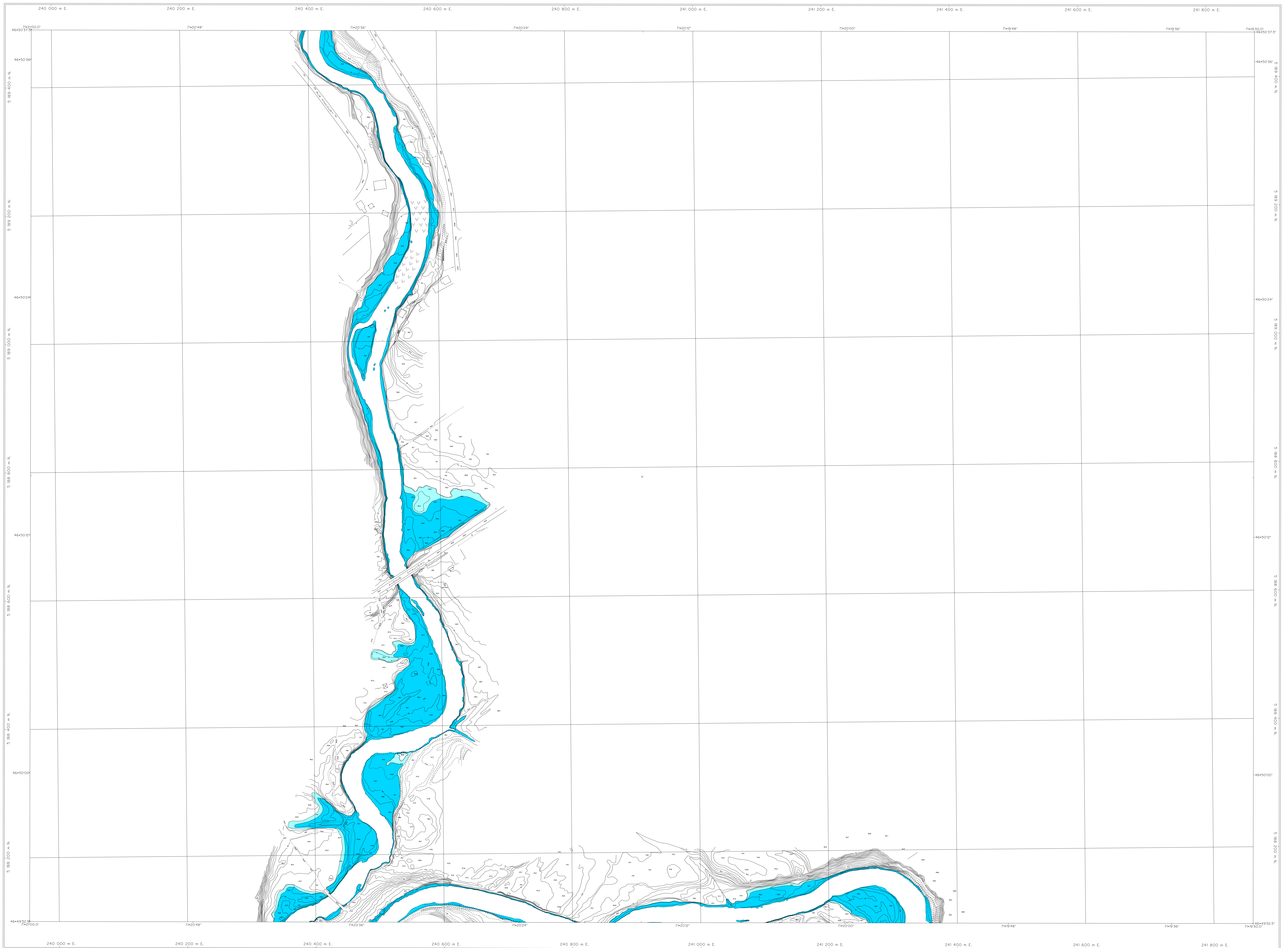
Note: Les toponymes entre parenthèses n'ont pas été reconnus par la Commission de toponymie en janvier 1987

Modified Transverse Mercator Projection, zone 7
 Geodetic surface: Clarke ellipsoid, 1866
 Geodetic network: unified network

Origin: spot height and contour intervals at 0.5 metre
 Altitude datum: mean sea level

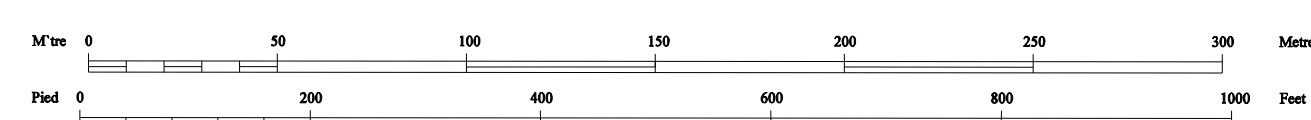
Project: 701-87
 Aerial photography: 1:5000, 1985
 Geographical nomenclature: Commission de toponymie

Note: As of January 1987, place names in brackets had not been approved by the Commission de toponymie



RÈGLEMENT DE L'ARRONDISSEMENT DES RIVIÈRES SUR L'URBANISME ANNEXE I ZONES INONDABLES

Échelle : 1 / 2 000

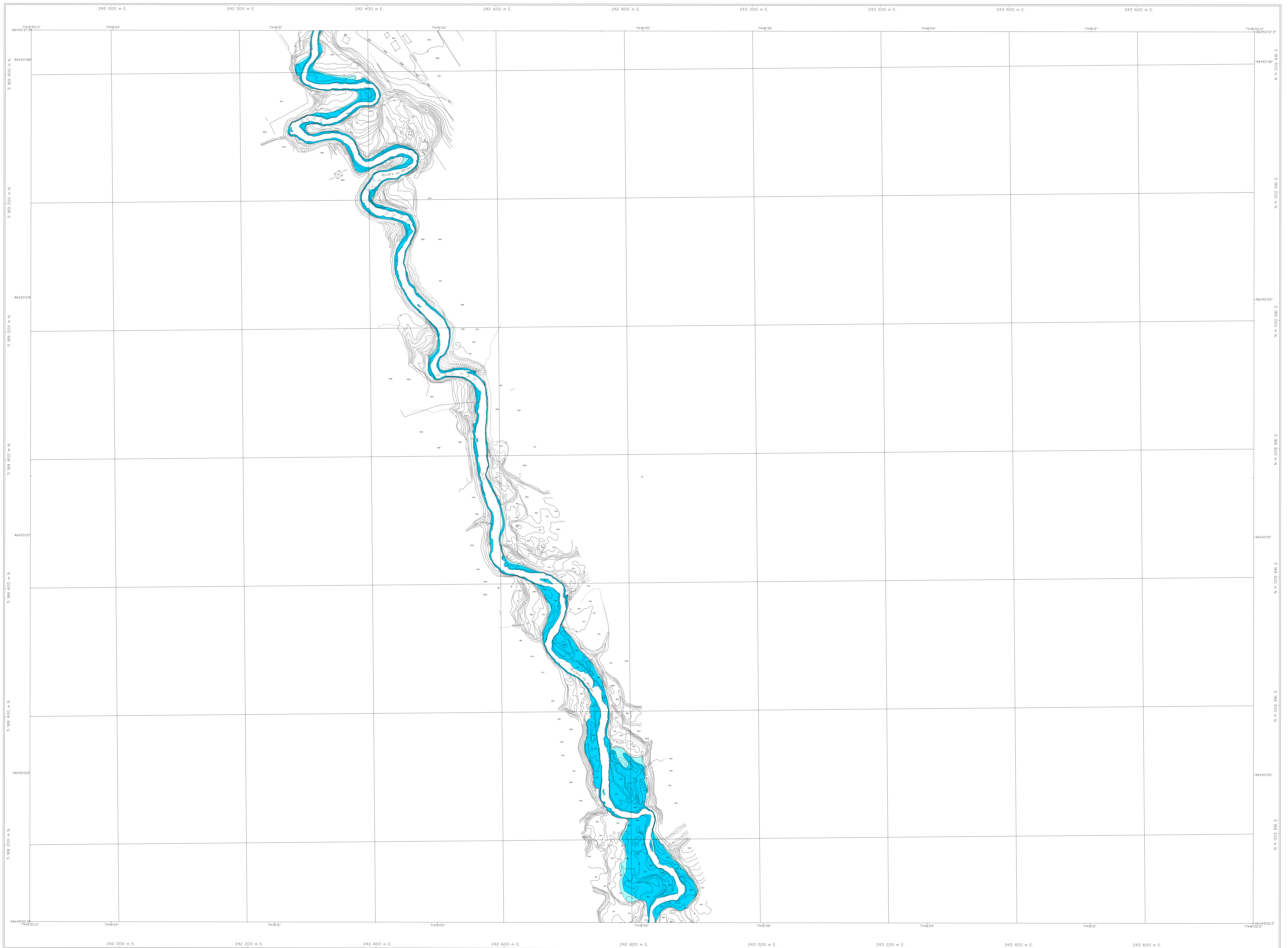


APPROBATION DU PLAN INITIAL ET DES AMÉNAGEMENTS		
NUMÉRO DU MISE-À-JOUR	EN VOIES KCAJ/PQ.1	DESIGNÉ PAR

- Zone inondable de grand courant FEUILLET 0707
- Zone inondable de faible courant RIVIÈRE SAINT-CHARLES

Projections Métriques Transverse Modifiée, Zone 7
Surface de référence: ellipse de Clarke, 1866
Réseau géodésique: réseau unifié
Océanographie: points cotés et courbes à équidistance de 0,5 mètre
Origine des altitudes: niveau moyen de la mer
Projet: 701-87
Photographie aérienne: 1:5000, 1985
Nomenclature géographique: Commission de toponymie
Note: Les toponymes entre parenthèses n'ont pas été reconnus par la Commission de toponymie en janvier 1987

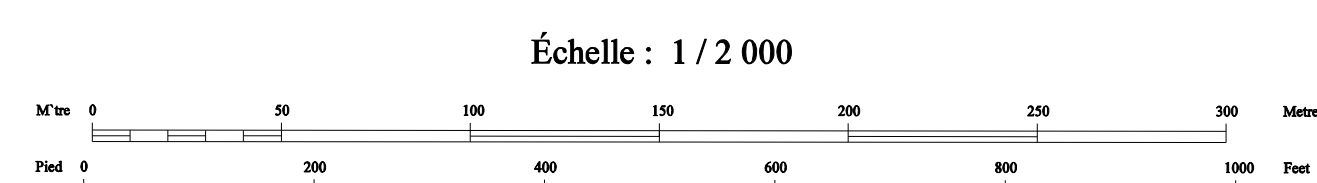
Modified Transverse Mercator Projection, zone 7
Reference surface: Clarke ellipsoid, 1866
Geodetic network: unified network
Oceanography: spot heights and contour intervals at 0.5 meter
Altitude datum: mean sea level
Project: 701-87
Aerial photography: 1:5000, 1985
Geographical nomenclature: Commission de toponymie
Note: As of January 1987, place names in brackets had not been approved by the Commission de toponymie



APPROBATION DU PLAN INITIAL ET DES AMÉNAGEMENTS			
MANDATÉ	EN VOIE	APProuvé	
DATE	PAR	PAR	

Zone inondable de grand courant **FEUILLET 0708**
 Zone inondable de faible courant **RIVIÈRE DU BERGER**

RÈGLEMENT DE L'ARRONDISSEMENT DES RIVIÈRES SUR L'URBANISME ANNEXE I ZONES INONDABLES



Projection: Métrique Transverse Modifiée, feuille 7
 Surface de référence: ellipsoïde de Clarke, 1866
 Réseau géodésique: réseau unifié

Ortographe: points unifiés et courbes à équidistance de 0,5 mètre
 Origine des altitudes: niveau moyen de la mer

Projet: 701-07
 Photographie aérienne: 1:5000, 1985
 Néocourbes géographiques: Commission de toponymie

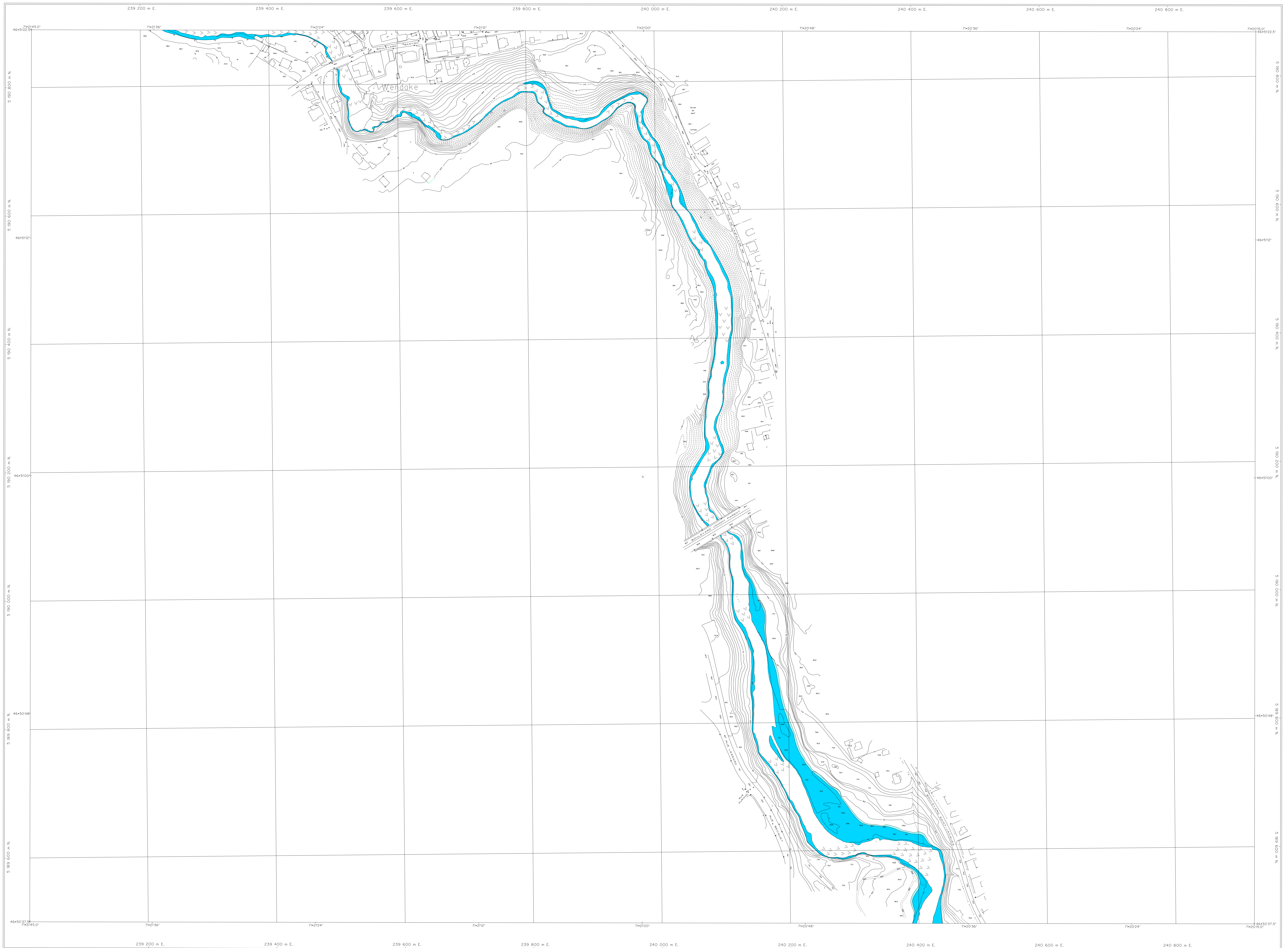
Note: Les toponymes entre parenthèses n'ont pas
 été reconnus par la Commission de toponymie en janvier 1987

Modified Transverse Metric Projection, sheet 7
 Reference surface: Clarke ellipsoid, 1866
 Geodetic network: unified network

Orthography: spot height and contour intervals at 0.5 metre
 Altitude datum: mean sea level

Project: 701-07
 Aerial photography: 1:5000, 1985
 Geographical nomenclature: Commission de toponymie

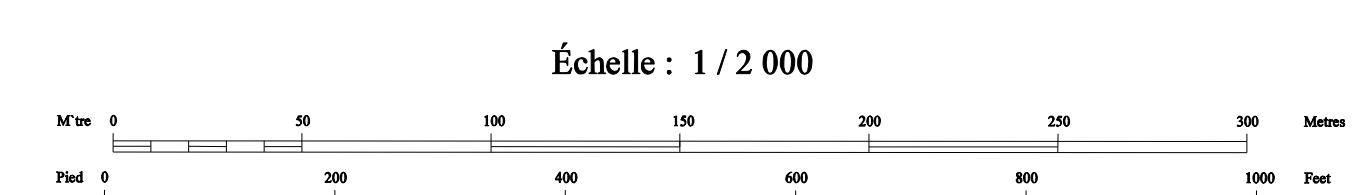
Note: As of January 1987, place names in brackets
 had not been approved by the Commission de toponymie



APPROBATION DU PLAN INITIAL ET DES AMÉNAGEMENTS			
NOM DU DÉPUTÉ	NOYAU	PROJET	DATE

Zone inondable de grand courant █ **FEUILLET 0806**
 Zone inondable de faible courant █ **RIVIÈRE SAINT-CHARLES**

RÈGLEMENT DE L'ARRONDISSEMENT DES RIVIÈRES SUR L'URBANISME ANNEXE I ZONES INONDABLES



Projection: Métrique Transverse Modifiée, zone 7
 Surface de référence: ellipsoïde de Clarke, 1866
 Réseau géodésique: réseau unifié

Orthographe: points cotés et courbes à équidistance de 2,5 mètres
 Origine des altitudes: niveau moyen de la mer

Projet: 701-87
 Photographie aérienne: 1:5000, 1985
 Nomenclature géographique: Commission de toponymie

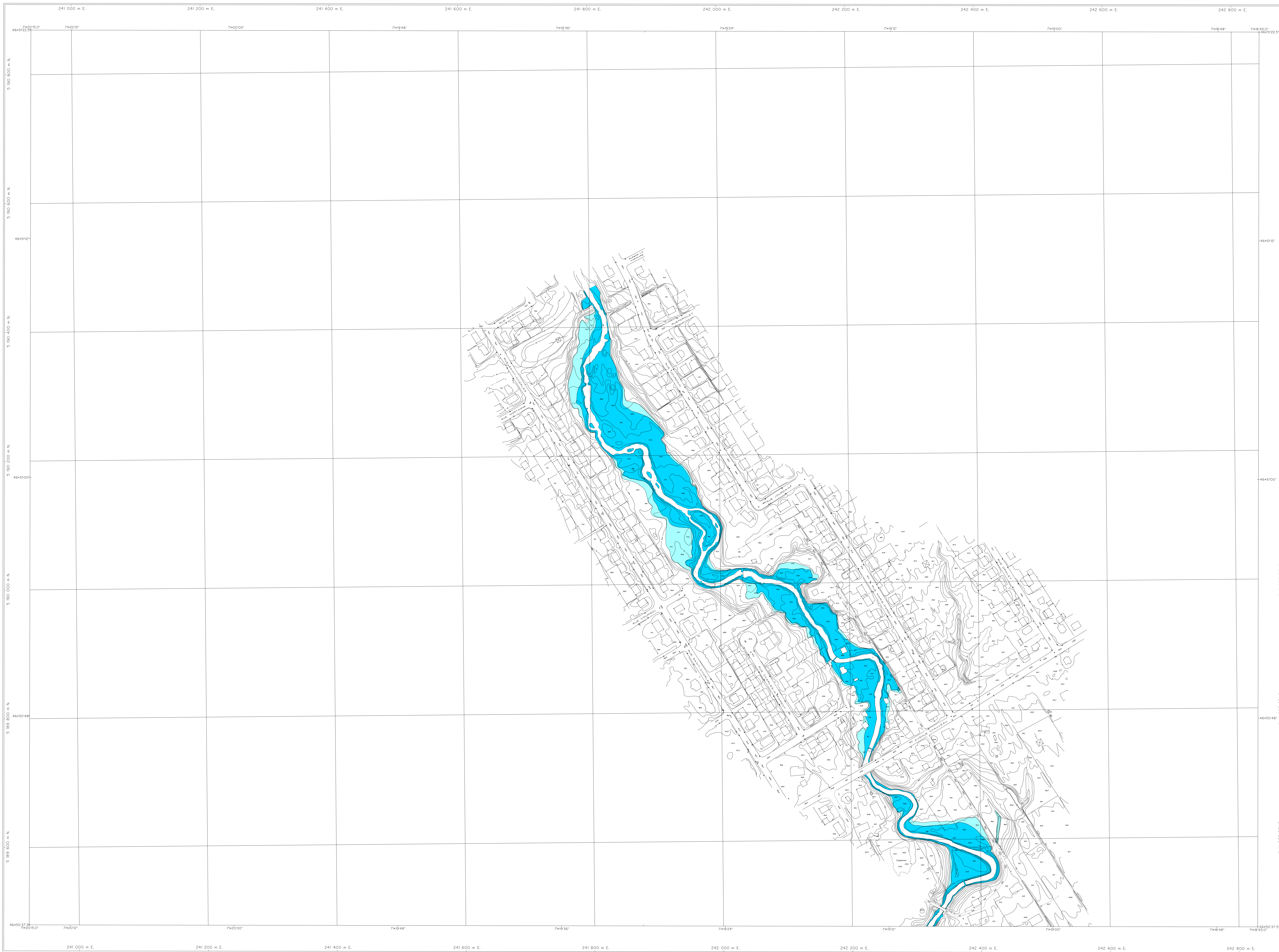
Note: Les toponymes entre parenthèses n'ont pas été approuvés par la Commission de toponymie en janvier 1987.

Modifié Transverse Mercator Projection, zone 7
 Référence surface: Clarke ellipsoid, 1866
 Geodetic network: unified network

Orthography: spot height and contour intervals at 2.5 metres
 Altitude datum: mean sea level

Project: 701-87
 Aerial photography: 1:5000, 1985
 Geographical nomenclature: Commission de toponymie

Note: As of January 1987, place names in brackets had not been approved by the Commission de toponymie.



APPROBATION DU PLAN INITIAL ET SES AMÉNAGEMENTS		
NOM DU RÈGLEMENT	EN VIGUEUR LE	ÉLABORÉ PAR
RCA1014		

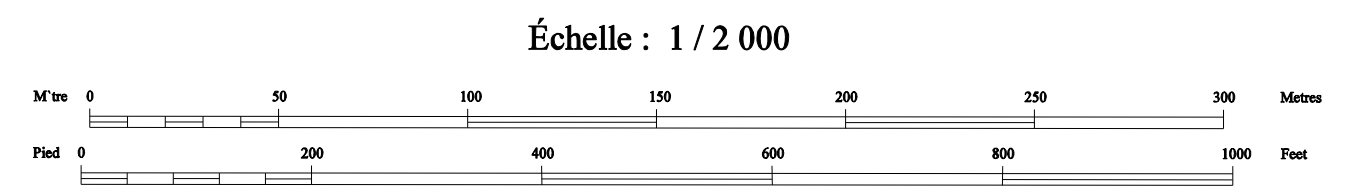
Zone inondable de grand courant ■
Zone inondable de faible courant ■

FEUILLET 0807
RIVIÈRE DU BERGER

RÈGLEMENT DE L'ARRONDISSEMENT DES RIVIÈRES SUR L'URBANISME

ANNEXE I

ZONES INONDABLES



Projection: Mercator Transverse Modifiée, Réseau 7
Surface de référence: ellipsoïde de Clarke, 1866
Réseau géodésique: réseau unifié

Orthographe: points crêtés et courbes à équidistance de 0,5 mètre
Origine des altitudes: niveau moyen de la mer

Projet: 701-87
Photographie aérienne: 1:5000, 1985
Nomenclature géométrique: Conventional de topographe

Note: Les topographe entre parenthèses n'ont pas été approuvés par la Commission de topographe en janvier 1987

Modifié: Transverse Mercator Projection, zone 7
Surface de référence: Clarke ellipsoid, 1866
Geodetic network: unified network

Orthography: spot height and contour intervals at 0,5 metre
Altitude datum: mean sea level

Project: 701-87
Aerial photography: 1:5000, 1985
Geographical nomenclature: Conventional de topographe

Note: Aerial photos between parentheses have not been approved by the Commission de topographe