

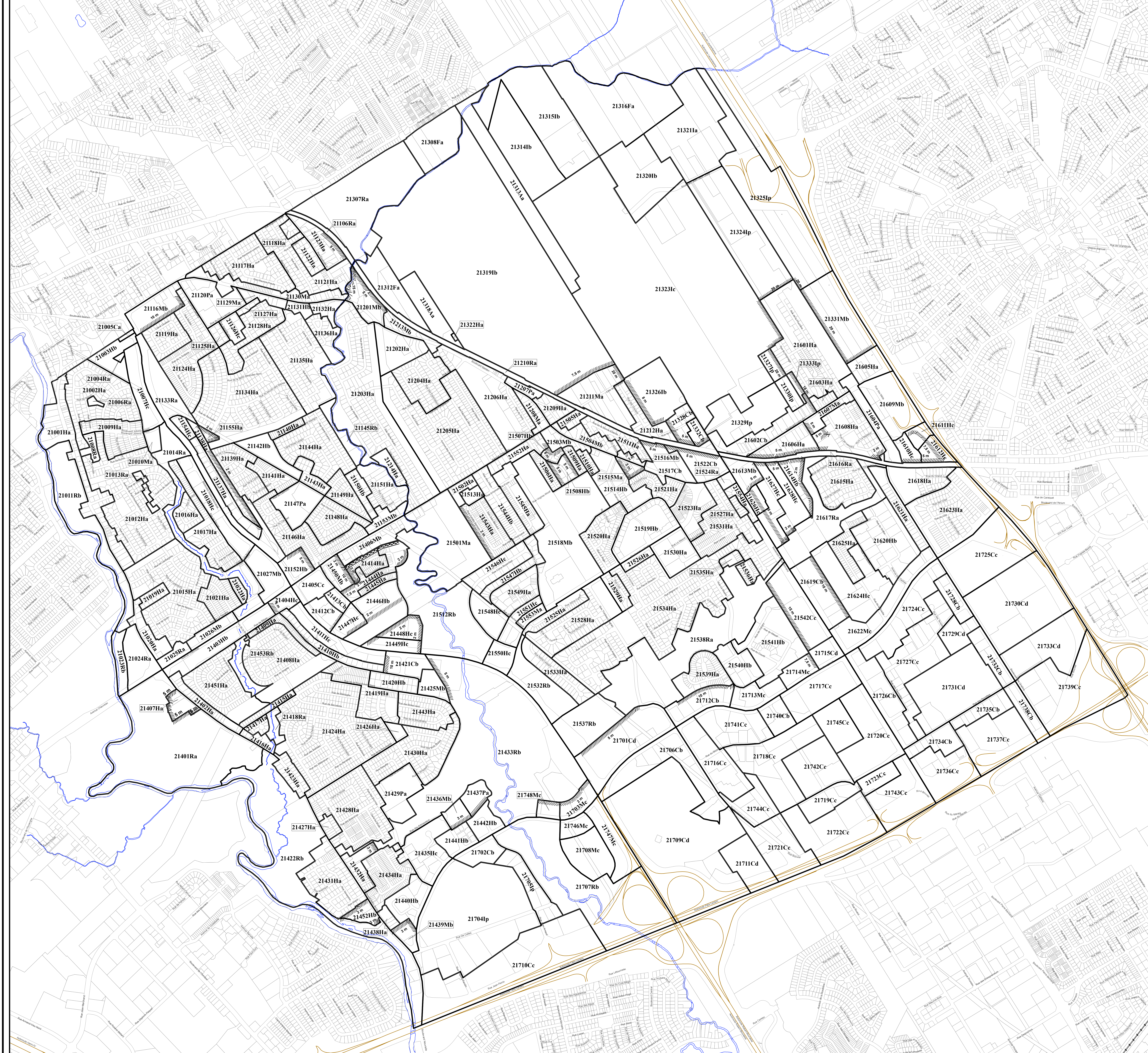
LÉGENDE

- Limite de zone
- ▬ Butte écran
- ▬ Mur écran
- ▬ Écran visuel
- ▬ Zone tampon
- Autoroute
- Voie ferrée
- Cours d'eau, lacs ou étangs à débit régulier

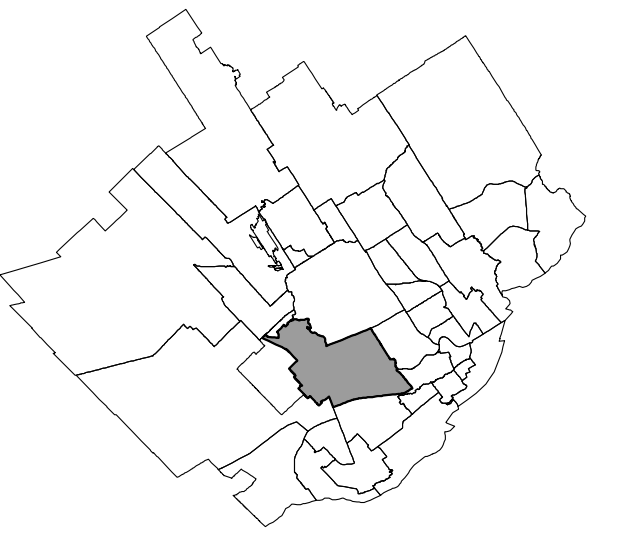


LISTE DES AMENDEMENTS

| NUMÉRO DE RÈGLEMENT  | DESSINÉ PAR | EN VIGUEUR LE |
|----------------------|-------------|---------------|
| R.C.A.2VQ.4          | M.M.        | 2010-01-05    |
| R.C.A.2VQ.14         | M.M.        | 2010-07-13    |
| R.C.A.2VQ.15         | M.M.        | 2010-07-13    |
| R.C.A.2VQ.20         | M.M.        | 2011-01-17    |
| R.C.A.2VQ.26         | M.M.        | 2011-01-17    |
| R.C.A.2VQ.40         | M.M.        | 2012-01-25    |
| R.C.A.2VQ.51         | M.M.        | 2012-04-16    |
| R.C.A.2VQ.53         | M.M.        | 2012-04-16    |
| R.C.A.2VQ.57         | M.M.        | 2012-09-10    |
| R.C.A.2VQ.54         | M.M.        | 2012-11-13    |
| R.C.A.2VQ.72         | M.M.        | 2012-12-10    |
| R.C.A.2VQ.88         | M.M.        | 2013-09-04    |
| R.C.A.2VQ.89         | M.M.        | 2013-09-04    |
| R.C.A.2VQ.99         | M.M.        | 2014-03-26    |
| R.C.A.2VQ.109        | M.M.        | 2014-03-26    |
| R.C.A.2VQ.119        | M.M.        | 2015-03-26    |
| R.C.A.2VQ.123        | M.M.        | 2015-03-26    |
| R.C.A.2VQ.126        | M.M.        | 2015-05-12    |
| R.C.A.2VQ.129        | M.M.        | 2015-05-29    |
| R.C.A.2VQ.131 et 137 | M.M.        | 2015-07-10    |
| R.C.A.2VQ.148        | M.M.        | 2015-12-10    |
| R.C.A.2VQ.158        | M.M.        | 2016-02-26    |
| R.C.A.2VQ.160 et 163 | M.M.        | 2016-03-29    |
| R.C.A.2VQ.162 et 166 | M.M.        | 2016-05-02    |
| R.C.A.2VQ.161 et 167 | V.B.        | 2016-07-06    |

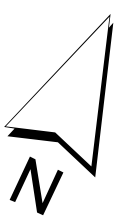






**LÉGENDE**

- Limite de zone
- ▬ Butte écran
- ▬ Mur écran
- ▬ Écran visuel
- ⋯ Zone tampon
- Autoroute
- Voie ferrée
- Cours d'eau, lacs ou étangs à débit régulier



**LISTE DES AMÉNAGEMENTS**

| NUMÉRO DE RÉGLEMENT  | DESSINÉ PAR | EN VIGUEUR LE |
|----------------------|-------------|---------------|
| R.C.A.2VQ.4          | MM          | 2010-01-05    |
| R.C.A.2VQ.13         | MM          | 2010-07-13    |
| R.C.A.2VQ.23         | MM          | 2011-01-10    |
| R.C.A.2VQ.46         | MM          | 2012-02-14    |
| R.C.A.2VQ.52         | MM          | 2012-05-08    |
| R.C.A.2VQ.55         | MM          | 2012-07-13    |
| R.C.A.2VQ.65         | J.D.        | 2012-10-05    |
| R.C.A.2VQ.70         | MM          | 2012-12-10    |
| R.C.A.2VQ.78         | MM          | 2013-02-08    |
| R.C.A.2VQ.99         | MM          | 2013-09-03    |
| R.C.A.2VQ.91         | MM          | 2013-10-07    |
| R.C.A.2VQ.106        | MM          | 2014-01-02    |
| R.C.A.2VQ.118        | MM          | 2014-03-02    |
| R.C.A.2VQ.122        | MM          | 2014-03-26    |
| R.C.A.2VQ.128 et 130 | MM          | 2014-05-29    |
| R.C.A.2VQ.143        | MM          | 2014-07-06    |
| R.C.A.2VQ.139        | MM          | 2015-10-29    |
| R.C.A.2VQ.165        | MM          | 2016-05-02    |
| R.C.A.2VQ.169        | MM          | 2016-07-13    |

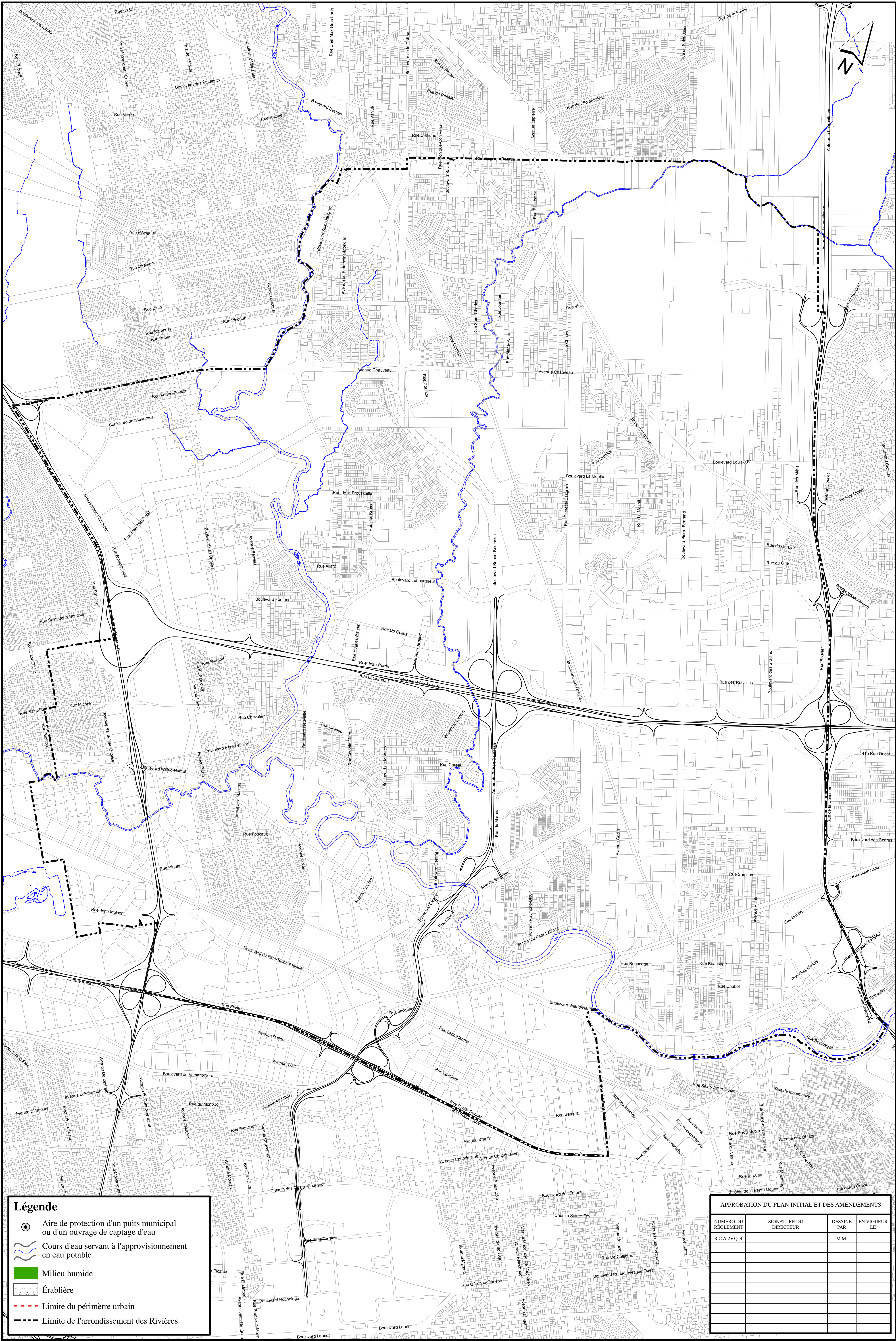












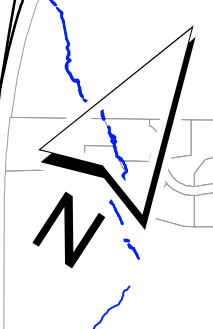
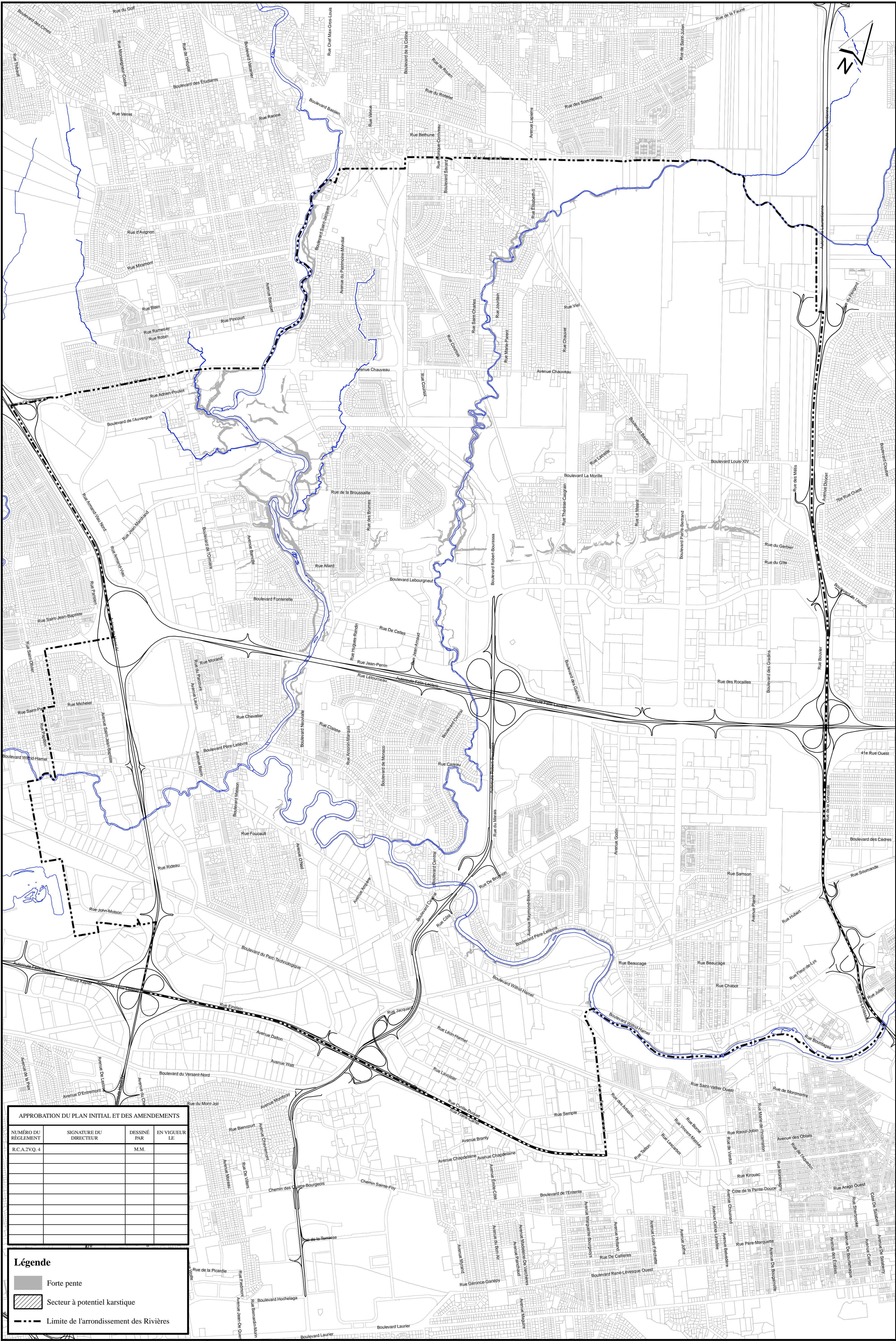
**Légende**

- Aire de protection d'un puits municipal ou d'un ouvrage de captage d'eau
- Cours d'eau servant à l'approvisionnement en eau potable
- Milieu humide
- Érablière
- Limite du périmètre urbain
- Limite de l'arrondissement des Rivières

| APPROBATION DU PLAN INITIAL ET DES AMENDEMENTS |                        |             |               |
|--|------------------------|-------------|---------------|
| NUMÉRO DU RÉGLEMENT                            | SIGNATURE DU DIRECTEUR | DESSINÉ PAR | EN VIGUEUR LE |
| R.C.A.2VQ.4                                    |                        | M.M.        |               |

**RÈGLEMENT DE L'ARRONDISSEMENT DES RIVIÈRES SUR L'URBANISME  
ANNEXE I  
CONTRAINTES ENVIRONNEMENTALES**





| APPROBATION DU PLAN INITIAL ET DES AMENDEMENTS |                        |             |               |
|--|------------------------|-------------|---------------|
| NUMÉRO DU RÉGLEMENT                            | SIGNATURE DU DIRECTEUR | DESSINÉ PAR | EN VIGUEUR LE |
| R.C.A.2V.Q.4                                   |                        | M.M.        |               |
|  |                        |             |               |
|  |                        |             |               |
|  |                        |             |               |
|  |                        |             |               |
|  |                        |             |               |

**Légende**

- Forte pente
- Secteur à potentiel karstique
- Limite de l'arrondissement des Rivières

**RÈGLEMENT DE L'ARRONDISSEMENT DES RIVIÈRES SUR L'URBANISME  
ANNEXE I  
CONTRAINTES NATURELLES**



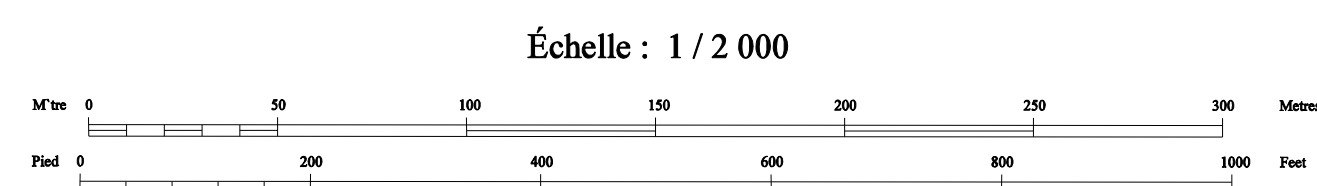


| APPROBATION DU PLAN INITIAL ET DES AMENDEMENTS |          |      |     |
|--|----------|------|-----|
| NUMÉRO DE PROJET                               | EN VOIES | DATE | PAR |
|  |          |      |     |
|  |          |      |     |
|  |          |      |     |
|  |          |      |     |
|  |          |      |     |
|  |          |      |     |
|  |          |      |     |
|  |          |      |     |
|  |          |      |     |

Zone inondable de grand courant  
 Zone inondable de faible courant

FEUILLET 0407  
 RIVIÈRE LORETTE

RÈGLEMENT DE L'ARRONDISSEMENT DES RIVIÈRES SUR L'URBANISME  
 ANNEXE I  
 ZONES INONDABLES



Projection Mercator Transverse Modifiée, zone 7  
 Surface de référence: ellipsoïde de Clarke, 1866  
 Réseau géodésique: réseau canadien  
 Origine: points cotés et courbes à équidistance de 0,5 mètre  
 Origine des altitudes: niveau moyen de la mer  
 Proje: 701-87  
 Photographie aérienne: 1:5000, 1985  
 Numérisation photographique: Commission de topographie  
 Note: Les topographes entre parenthèses n'ont pas  
 reconnu par la Commission de topographie en janvier 1987

Modifié Transverse Mercator Projection, zone 7  
 Référence surface: Clarke ellipsoïde, 1866  
 Coordonnées: système canadien  
 Origine: mean height and contour intervals at 0,5 metre  
 Altitude datum: mean sea level  
 Proje: 701-87  
 Aerial photography: 1:5000, 1985  
 Geographical information: Commission of topography  
 Note: As of January 1987, plan names in brackets  
 had not been approved by the Commission de topographie





| AFFIRMATION DU PLAN INITIAL ET DES AMÉNAGEMENTS |        |      |            |
|---|--------|------|------------|
| NUMÉRO DE RÉGLEMENT                             | BY-LOI | DATE | ÉDIFIÉ PAR |
| ACA 170 1                                       |        |      |            |
|   |        |      |            |
|   |        |      |            |
|   |        |      |            |
|   |        |      |            |
|   |        |      |            |
|   |        |      |            |

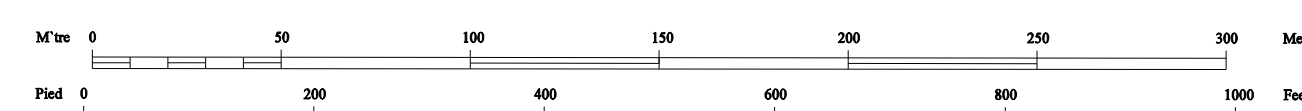
Zone inondable de grand courant  
Zone inondable de faible courant



FEUILLET 0408  
RIVIÈRE LORETTE

## RÈGLEMENT DE L'ARRONDISSEMENT DES RIVIÈRES SUR L'URBANISME ANNEXE I ZONES INONDABLES

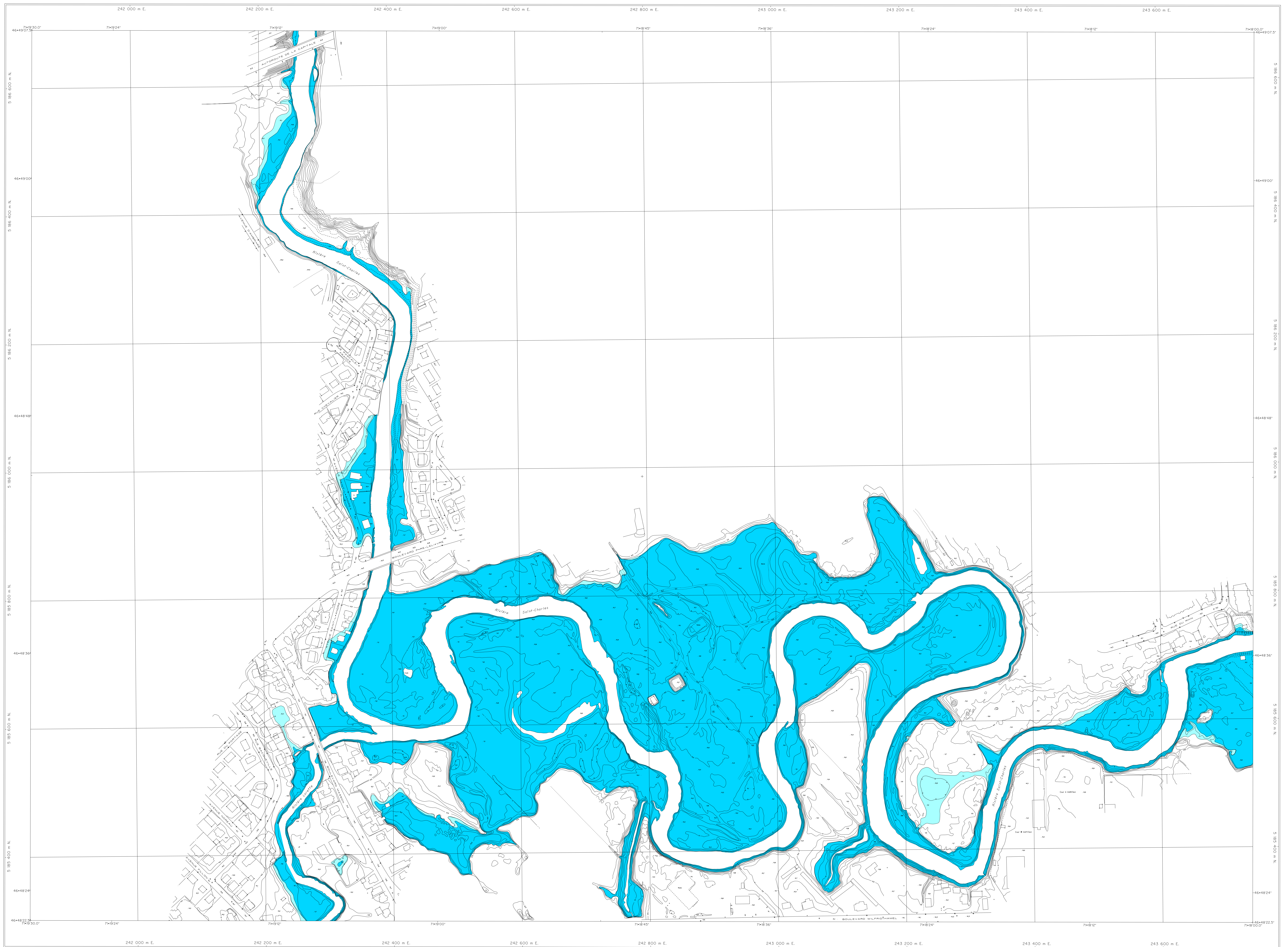
Échelle : 1 / 2 000



Projection Métrique: Transverse Mercator, zone 7  
Surface de référence: ellipse de Clarke, 1866  
Réseau géodésique: réseau utilisé  
Océanographie: points cotés et courbes à équidistance de 0,5 mètres  
Origine des altitudes: niveau moyen de la mer  
Projet: 701-87  
Photographie aérienne: 1:5000, 1983  
Documentation géographique: Commission de topographie  
Note: Les topographes ont permis l'édition par reconnaissance par la Commission de topographie en janvier 1987

Modified Transverse Mercator Projection, zone 7  
Reference surface: Clarke ellipsoid, 1866  
Geodetic network: unified network  
Océanography: spot height and contour intervals at 0,5 meters  
Altitude datum: mean sea level  
Project: 701-87  
Aerial photography: 1:5000, 1983  
Geographic documentation: Commission of topography  
Note: As of January 1987, plans drawn by Neudorff had not been approved by the Commission of topography

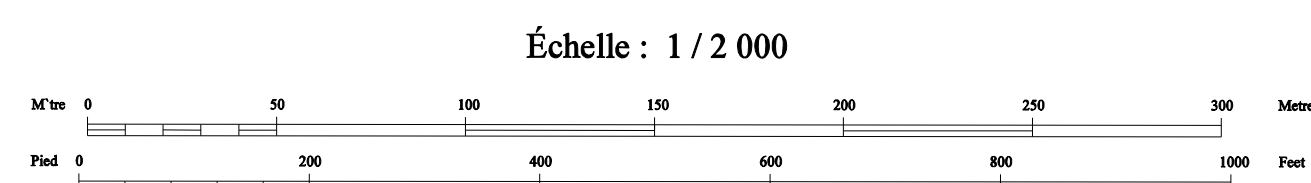




| APPROBATION DU PLAN INITIAL ET DES AMÉNAGEMENTS |         |      |           |
|---|---------|------|-----------|
| INSTRUMENT                                      | REVUEUR | DATE | REMARQUES |
|   |         |      |           |
|   |         |      |           |
|   |         |      |           |
|   |         |      |           |
|   |         |      |           |
|   |         |      |           |
|   |         |      |           |
|   |         |      |           |
|   |         |      |           |

Zone inondable de grand courant  FEUILLET 0508  
 Zone inondable de faible courant  RIVIÈRE SAINT-CHARLES ET LORETTE

## RÈGLEMENT DE L'ARRONDISSEMENT DES RIVIÈRES SUR L'URBANISME ANNEXE I ZONES INONDABLES



Projection: Métrique Transverse Modifiée, forme 7  
 Surface de référence: ellipsoïde de Clarke, 1866  
 Réseau géodésique: réseau unifié

Orthographe: points cotés et courbes à équidistance de 0,5 mètre  
 Origine des altitudes: niveau moyen de la mer

Projet: 701-87  
 Photographie aérienne: 1:5000, 1985  
 Géographie: Commission de topographie

Note: Les topographes ont pu constater qu'il n'est pas possible de faire passer les données de la Commission de topographie en janvier 1987.

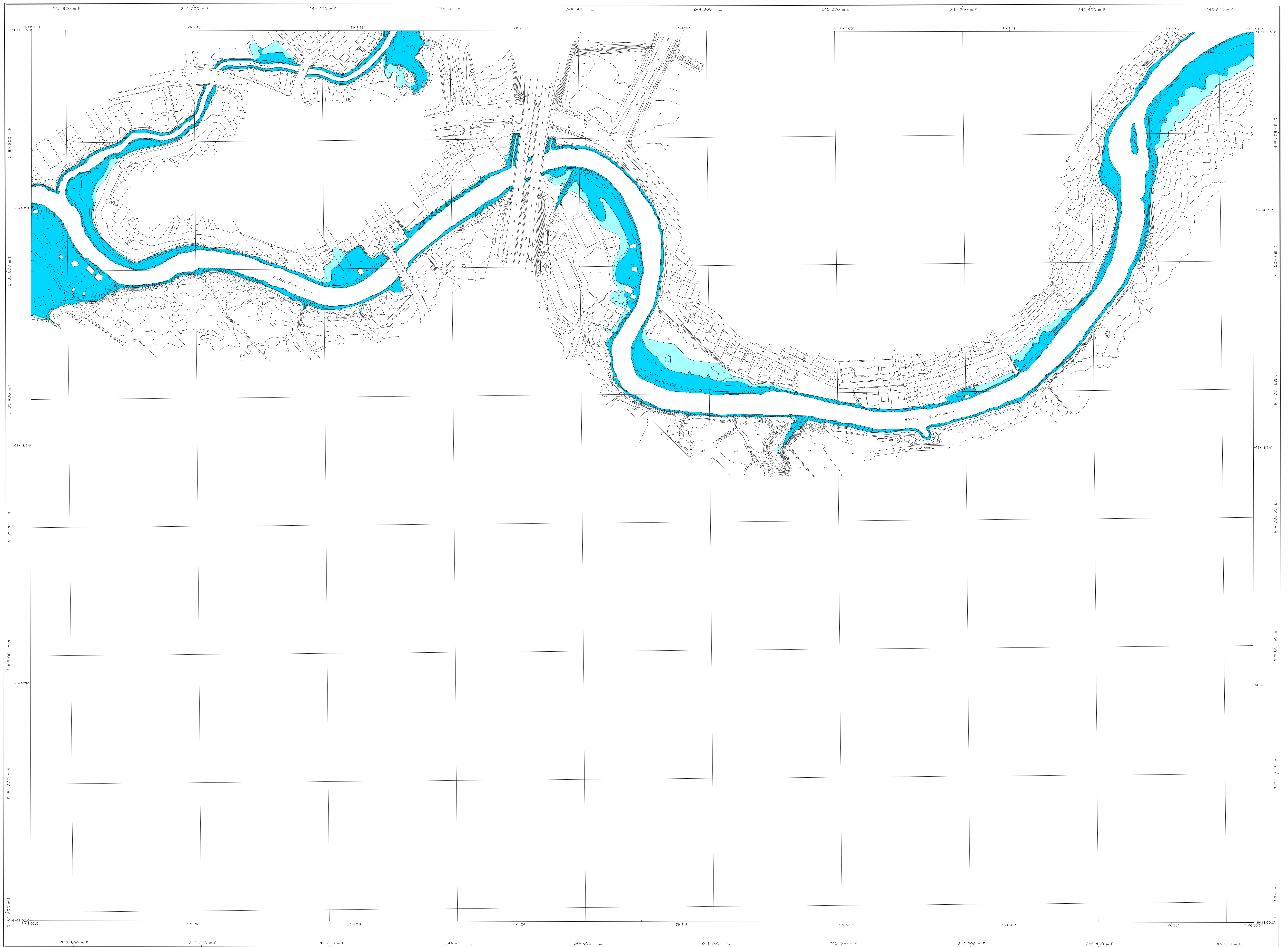
Modèle: Transverse Métrique Projective, zone 7  
 Référence surface: Cléris ellipsoïde, 1866  
 Géodésique: réseau unifié

Orthographe: spot height and contour intervals at 0,5 mètre  
 Altitude datum: mean sea level

Projet: 701-87  
 Aérien photographique: 1:5000, 1985  
 Géographie: Commission de topographie

Note: As of January 1987, there seems to be a problem with the data received from the Commission of topography.





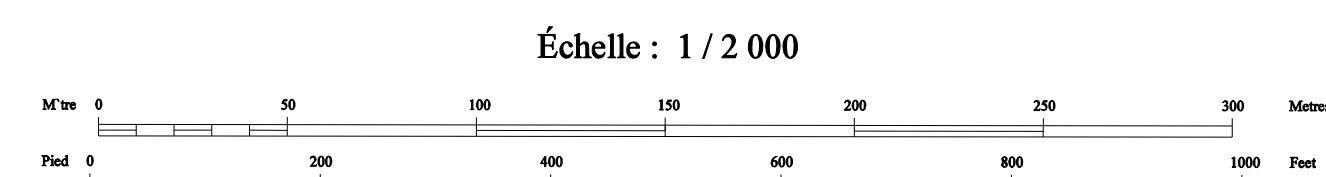
| APPROBATION DU PLAN INITIAL ET DES AMENDEMENTS |             |      |
|--|-------------|------|
| NOM/NOYAU                                      | DESIGNATION | DATE |
|  |             |      |
|  |             |      |
|  |             |      |
|  |             |      |
|  |             |      |
|  |             |      |
|  |             |      |
|  |             |      |
|  |             |      |

- Zone inondable de grand courant ■ FEUILLET 0509
- Zone inondable de faible courant ■ RIVIÈRE SAINT-CHARLES ET DU BERGER

## RÈGLEMENT DE L'ARRONDISSEMENT DES RIVIÈRES SUR L'URBANISME

### ANNEXE I

### ZONES INONDABLES



Projection Métrique Transverse Modifiée, Zone 7  
 Surface de référence: Clarke et al., 1966  
 Réseau géodésique: réseau unifié

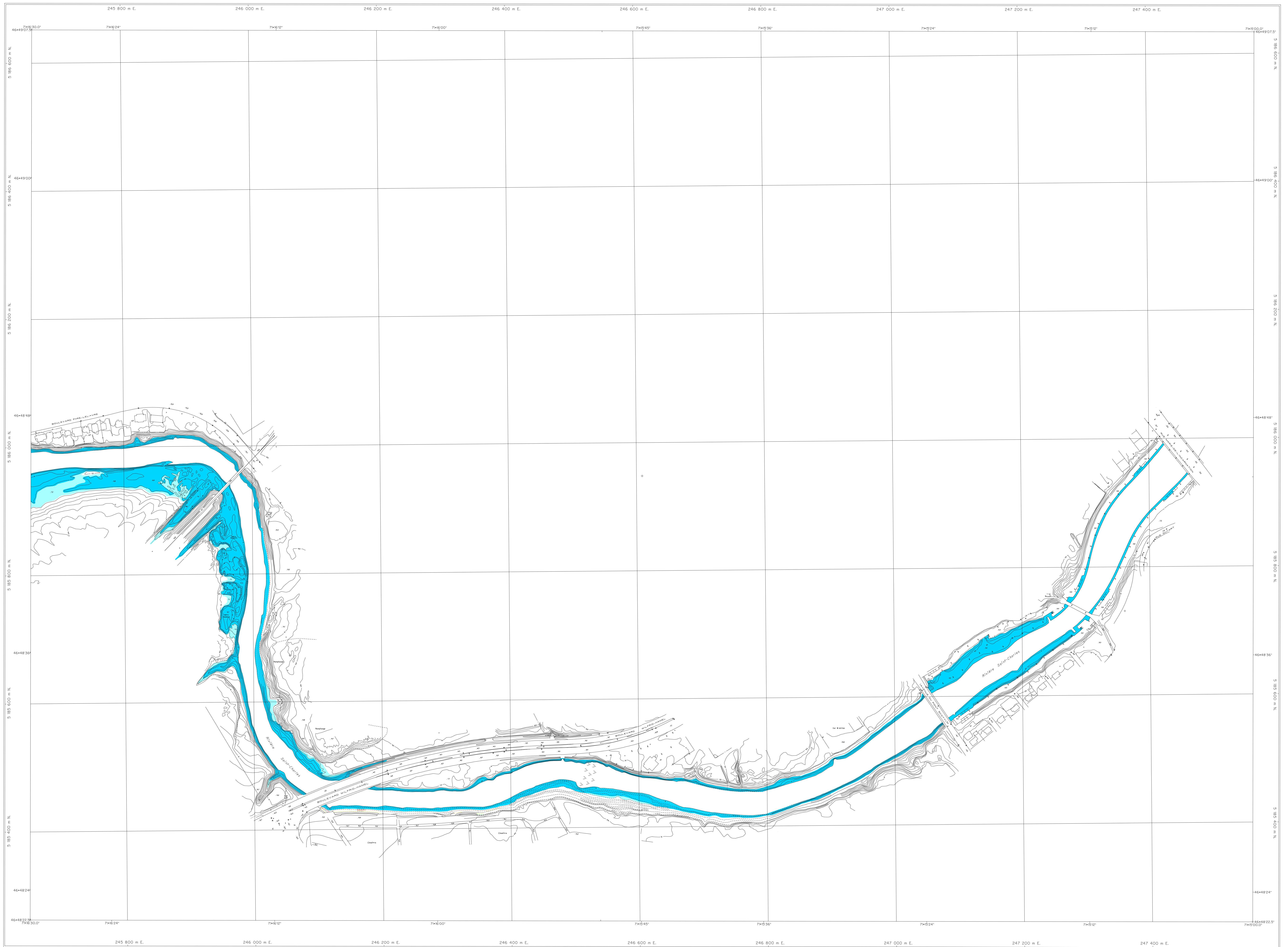
Origine des altitudes: points cotés et courbes à équidistance de 0,5 mètre  
 Origine des altitudes: mean sea level

Projet: 701-87  
 Photographie aérienne: 1:5000, 1985  
 Numérisation géométrique: Commission de topographie

Note: Les topogrammes entre parenthèses n'ont été qu'acceptés par la Commission de topographie en janvier 1987

Note: As of January 1987, plan cannot be located had not been approved by the Commission of topography



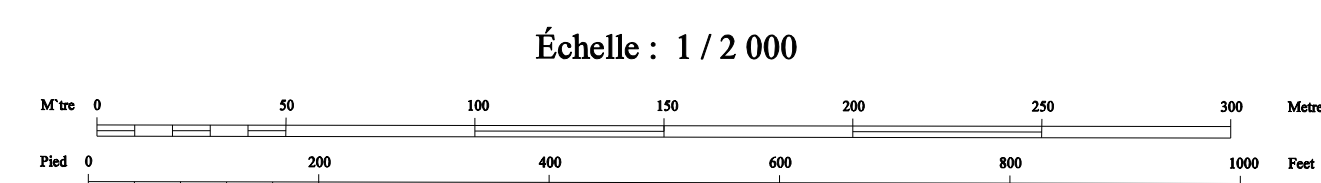


| APPROBATION DU PLAN INITIAL ET DES AMÉNAGEMENTS |               |      |
|---|---------------|------|
| NOM DU MUNICIPALITÉ                             | EN VIGUEUR LE | DATE |
| RCALVQ  |               |      |
|   |               |      |
|   |               |      |
|   |               |      |
|   |               |      |
|   |               |      |
|   |               |      |
|   |               |      |
|   |               |      |

Zone inondable de grand courant  
 Zone inondable de faible courant

FEUILLET 0510  
 RIVIÈRE SAINT-CHARLES

## RÈGLEMENT DE L'ARRONDISSEMENT DES RIVIÈRES SUR L'URBANISME ANNEXE I ZONES INONDABLES



Projection: Mercator Transverse Modifiée, Zone 7  
 Surface de référence: ellipsoïde de Clarke, 1866  
 Échelle géodésique: inverse nulle  
 Origine des Altitudes: niveau moyen de la mer

Modified Transverse Mercator Projection, zone 7  
 Reference surface: Clarke ellipsoid, 1866  
 Geodesic scale: inverse null  
 Altitude datum: mean sea level

Projet: 701-87  
 Photographie aérienne: 1:5000, 1985  
 Nomenclature géométrique: Commission de topographie

Projet: 701-87  
 Aériel photographique: 1:5000, 1985  
 Océanographie: Commission de topographie

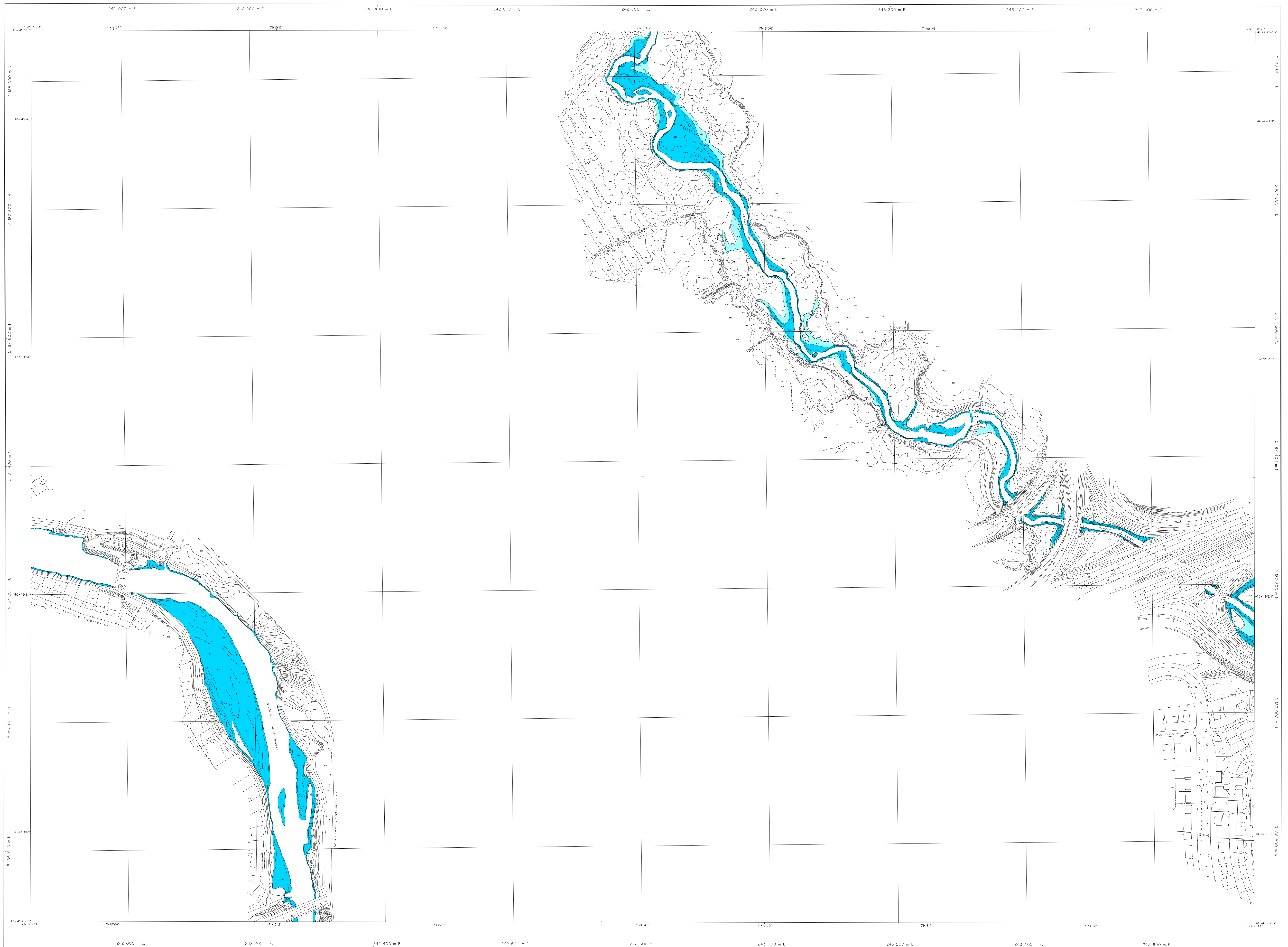
Note: Les topographies sont paraboliques d'altitude pas  
 revues par la Commission de topographie en janvier 1987

Note: All of January 1987, plus names in brackets  
 had not been approved by the Commission de topographie







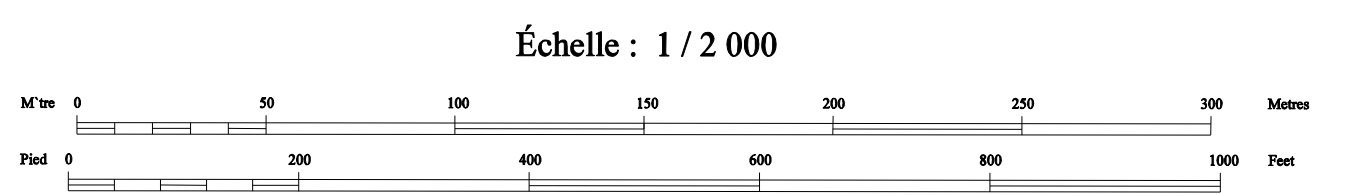


| APPROBATION DU PLAN INITIAL ET DES AMENDEMENTS |         |      |           |
|--|---------|------|-----------|
| NUMÉRO DU MODIFIÉ                              | EN VOUS | DATE | INITIALES |
| KAJN0.1  |         |      |           |
|  |         |      |           |
|  |         |      |           |
|  |         |      |           |
|  |         |      |           |
|  |         |      |           |
|  |         |      |           |
|  |         |      |           |
|  |         |      |           |

Zone inondable de grand courant  
Zone inondable de faible courant

FEUILLET 0608  
RIVIÈRE SAINT-CHARLES ET DU BERGER

## RÈGLEMENT DE L'ARRONDISSEMENT DES RIVIÈRES SUR L'URBANISME ANNEXE I ZONES INONDABLES



Projection Métrique Transverse Mercator, fuseau 7  
Surface de référence: ellipsoïde de Clarke, 1866  
Réseau géodésique: réseau unifié  
Origine: points cotés et cotés à équidistance de 0,5 mètre  
Altitude datum: mean sea level

Projet: 701-87  
Photographie aérienne: 1:5000, 1982  
Nomination géographique: Commission de toponymie

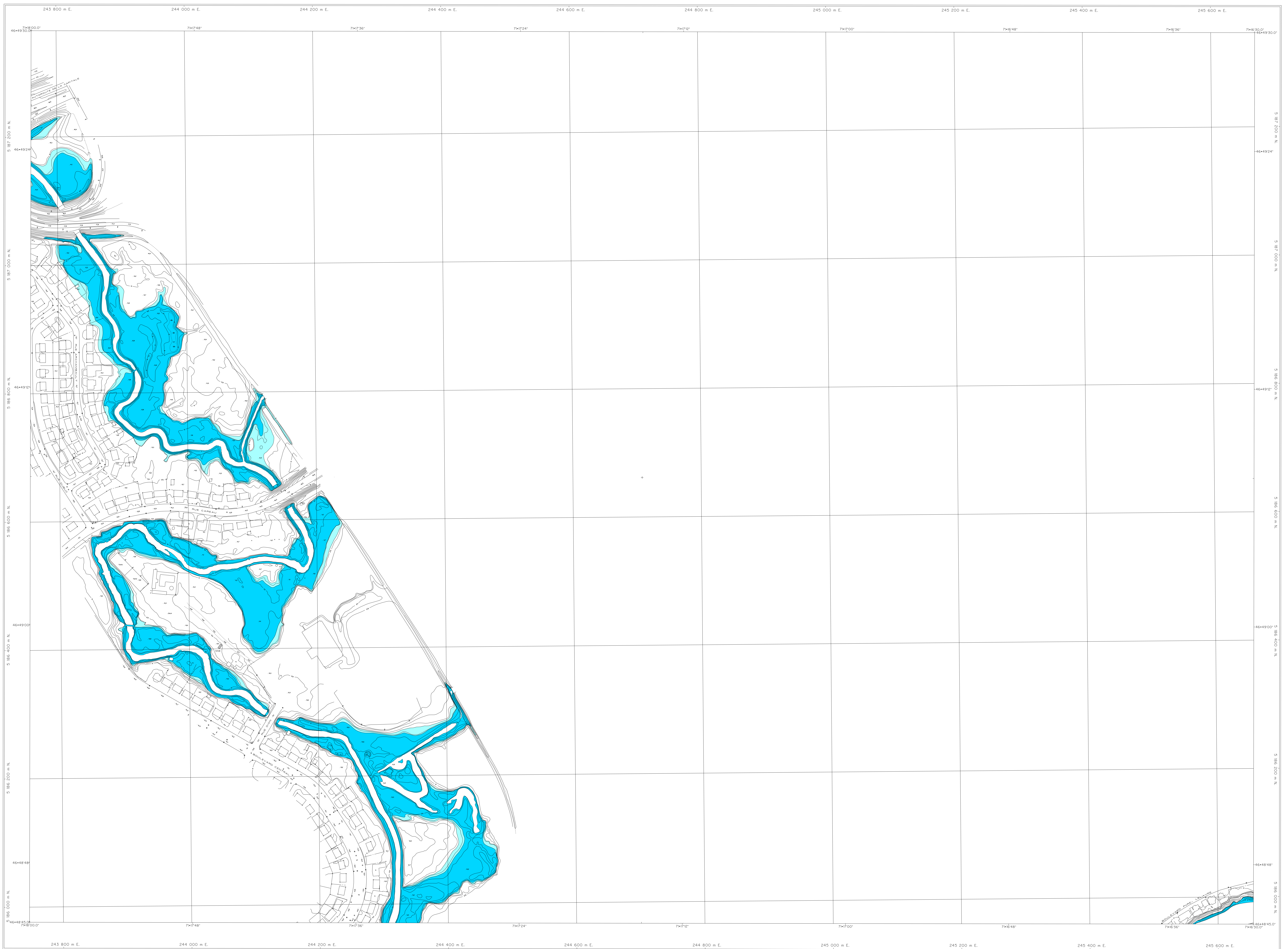
Note: Les toponymes sont présentés en français tel qu'ils ont été approuvés par la Commission de toponymie en janvier 1987.

Modified Transverse Mercator Projection, zone 7  
Reference surface: Clarke ellipsoid, 1866  
Geodesic network: unified network  
Origin: spot heights and contour intervals of 0.5 metres  
Altitude datum: mean sea level

Project: 701-87  
Aerial photography: 1:5000, 1982  
Geographical nomenclature: Commission de toponymie

Note: All of January 1987, plus names in French that had not been approved by the Commission de toponymie.

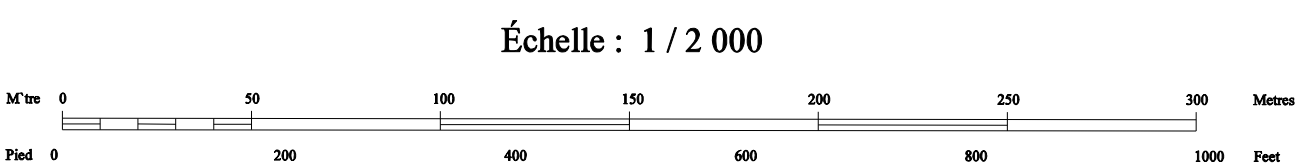




| APPROBATION DU PLAN INITIAL ET DES AMENDEMENTS |         |        |
|--|---------|--------|
| NOM DU RÉGLEMENT                               | DE VOUS | DE MOI |
| SCA 712-4                                      | LA      | PAR    |
|  |         |        |
|  |         |        |
|  |         |        |
|  |         |        |
|  |         |        |
|  |         |        |
|  |         |        |
|  |         |        |

Zone inondable de grand courant ■ FEUILLET 0609  
 Zone inondable de faible courant ■ RIVIÈRE DU BERGER

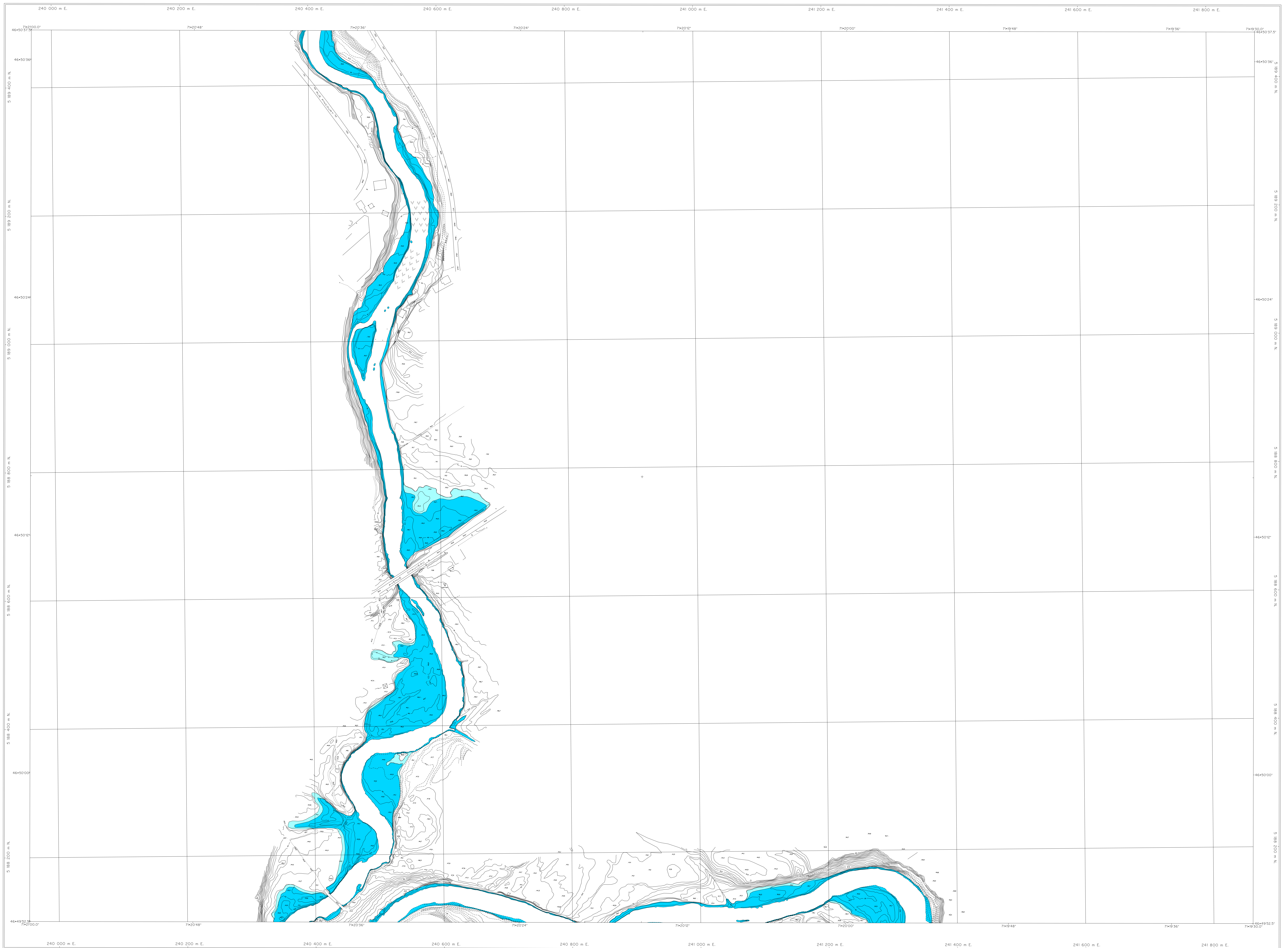
RÈGLEMENT DE L'ARRONDISSEMENT DES RIVIÈRES SUR L'URBANISME  
 ANNEXE I  
 ZONES INONDABLES



Projection: Métrique Transverse Modifiée, fusée 7  
 Surface de référence: ellipsoïde de Clarke, 1866  
 Réseau géodésique: réseau canadien  
 Origine: points cotés et courbes à équidistance de 0,5 mètre  
 Origine des altitudes: niveau moyen de la mer  
 Page: 701-87  
 Photographie aérienne: 1:5000, 1985  
 Nomenclature géographique: Commission de toponymie  
 Note: Les toponymes entre parenthèses n'ont pas été approuvés par la Commission de toponymie en janvier 1987

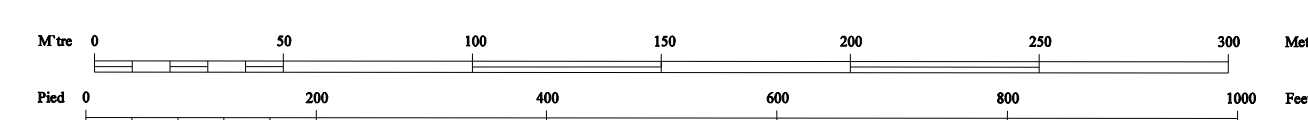
Modified Transverse Mercator Projection, zone 7  
 Geodetic surface: Clarke ellipsoid, 1866  
 Geodetic network: unified network  
 Origin: spot height and contour intervals at 0.5 metre  
 Altitude datum: mean sea level  
 Project: 701-87  
 Aerial photography: 1:5000, 1985  
 Geographical nomenclature: Commission de toponymie  
 Note: As of January 1987, place names in brackets had not been approved by the Commission de toponymie





**RÈGLEMENT DE L'ARRONDISSEMENT DES RIVIÈRES SUR L'URBANISME**  
**ANNEXE I**  
**ZONES INONDABLES**

Échelle : 1 / 2 000



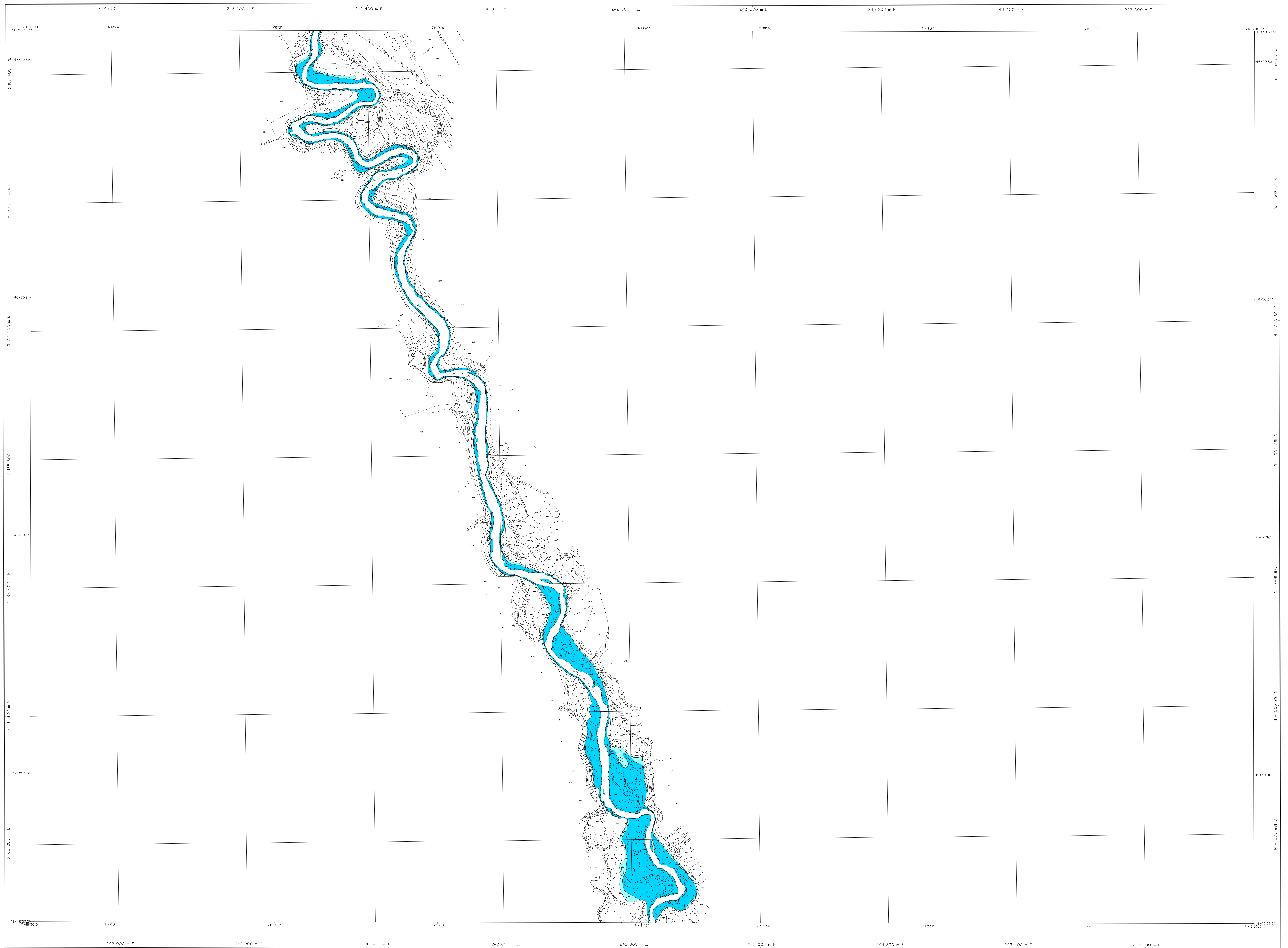
| APPROBATION DU PLAN INITIAL<br>ET DES AMÉNAGEMENTS |                |                |
|--|----------------|----------------|
| NOMBRE DE<br>MISES EN<br>OCCURRENCE                | EN VOIES<br>OU | DESIGNÉ<br>PAR |
|  |                |                |
|  |                |                |
|  |                |                |
|  |                |                |
|  |                |                |
|  |                |                |
|  |                |                |
|  |                |                |
|  |                |                |

Zone inondable de grand courant ■ **FEUILLET 0707**  
 Zone inondable de faible courant ■ **RIVIÈRE SAINT-CHARLES**

Projection Métrique Transverse Modifiée, Zone 7  
 Surface de référence: ellipsoïde de Clarke, 1866  
 Réseau géodésique: réseau unifié  
 Omégraphie: points cotés et courbes à équidistance de 0,5 mètre  
 Origine des altitudes: niveau moyen de la mer  
 Projet: 701-87  
 Photographie aérienne: 1-5000, 1985  
 Nomenclature géométrique: Commission de topographie  
 Note: Les topographies entre parenthèses n'ont pas  
 été reçues par la Commission de topographie en janvier 1987

Modified Transverse Mercator Projection, zone 7  
 Reference surface: Clarke ellipsoid, 1866  
 Geodetic network: unified network  
 Omography: spot heights and contour intervals at 0.5 metre  
 Altitude datum: mean sea level  
 Project: 701-87  
 Aerial photography: 1:5000, 1985  
 Geographical nomenclature: Commission de topographie  
 Note: As of January 1987, plans submitted to the  
 had not been approved by the Commission de topographie

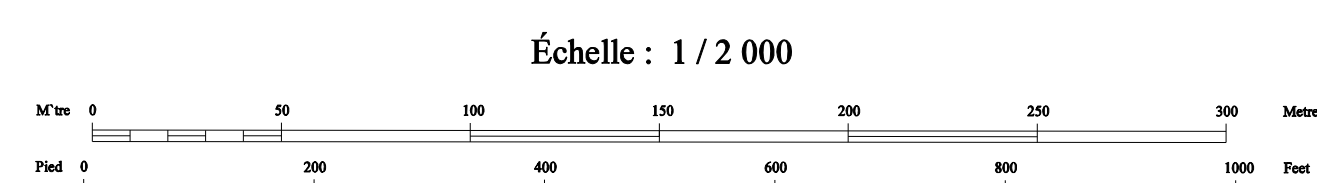




| APPROBATION DU PLAN INITIAL ET DES AMÉNAGEMENTS |         |          |  |
|---|---------|----------|--|
| MANDATÉ   | EN VOIE | APProuvé |  |
| DATE  | PAR     | PAR      |  |
|   |         |          |  |
|   |         |          |  |
|   |         |          |  |
|   |         |          |  |
|   |         |          |  |
|   |         |          |  |

Zone inondable de grand courant  **FEUILLET 0708**  
 Zone inondable de faible courant  **RIVIÈRE DU BERGER**

## RÈGLEMENT DE L'ARRONDISSEMENT DES RIVIÈRES SUR L'URBANISME ANNEXE I ZONES INONDABLES



Projection: Métrique Transverse Modifiée, feuille 7  
 Surface de référence: ellipsoïde de Clarke, 1866  
 Réseau géodésique: réseau unifié

Origine: points unifiés et courbes à équidistance de 0,5 mètre  
 Origine des altitudes: niveau moyen de la mer

Projet: 701-07  
 Photographie aérienne: 1:5000, 1985  
 Néocourbes géographiques: Commission de toponymie

Note: Les toponymes entre parenthèses n'ont pas été reconnus par la Commission de toponymie en janvier 1987

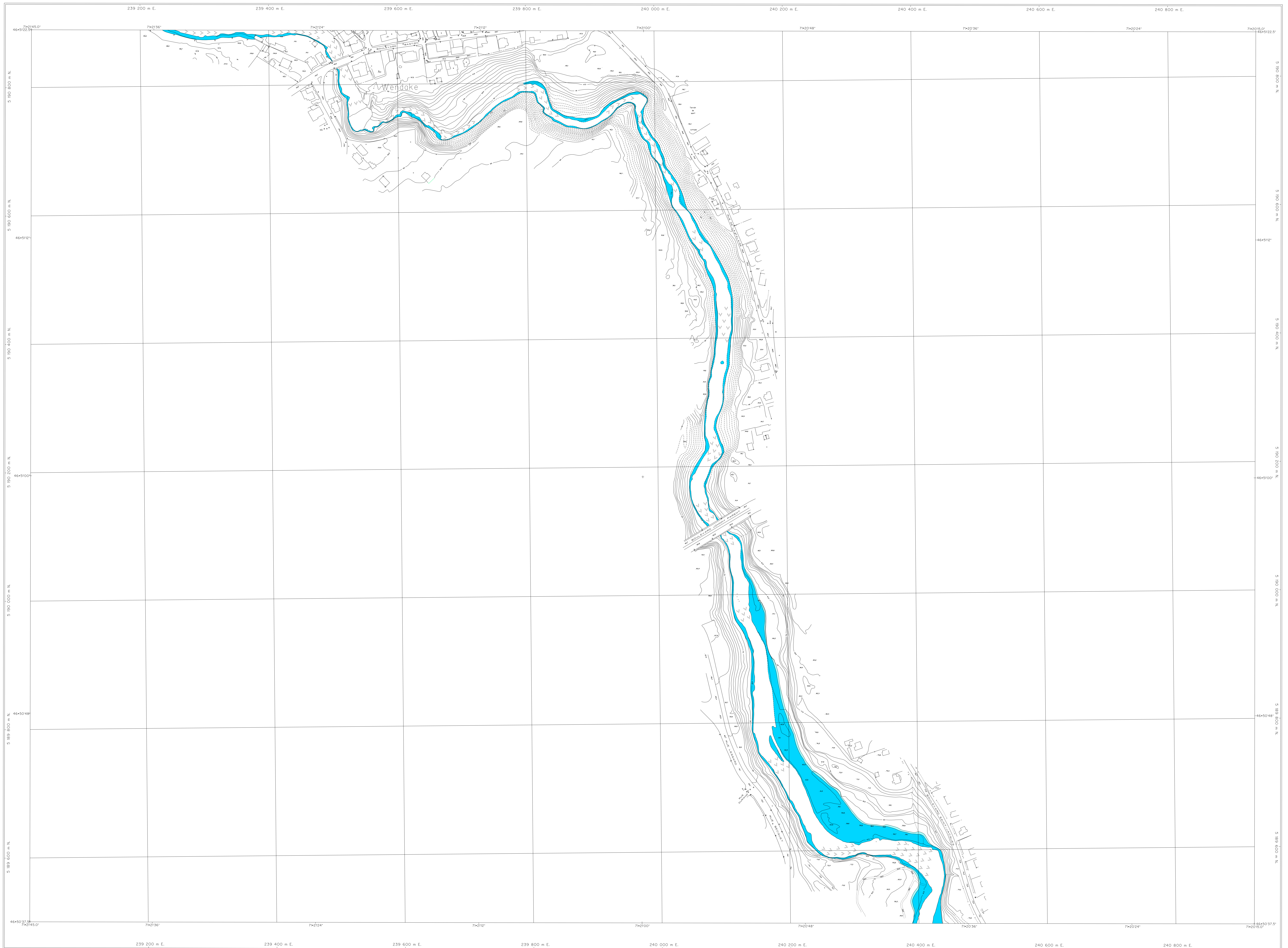
Modified Transverse Mercator Projection, zone 7  
 Reference surface: Clarke ellipsoid, 1866  
 Geodetic network: unified network

Origin: spot height and contour intervals at 0.5 metre  
 Altitude datum: mean sea level

Project: 701-07  
 Aerial photography: 1:5000, 1985  
 Geographical nomenclature: Commission de toponymie

Note: As of January 1987, place names in brackets had not been approved by the Commission de toponymie





| APPROBATION DU PLAN INITIAL ET DES AMÉNAGEMENTS |       |        |      |
|---|-------|--------|------|
| NOM DU DÉPUTÉ                                   | NOYAU | PROJET | DATE |
|   |       |        |      |
|   |       |        |      |
|   |       |        |      |
|   |       |        |      |
|   |       |        |      |
|   |       |        |      |
|   |       |        |      |
|   |       |        |      |
|   |       |        |      |

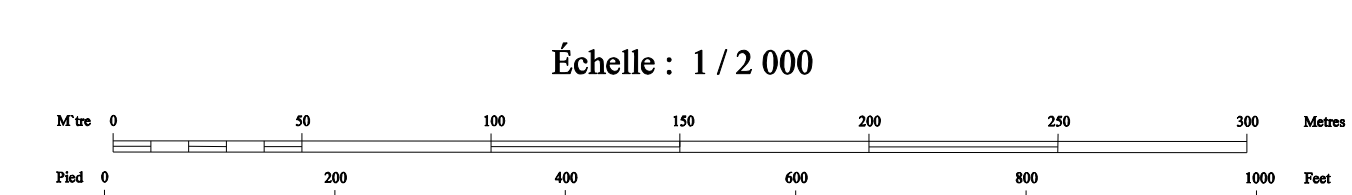
Zone inondable de grand courant █  
 Zone inondable de faible courant █

**FEUILLET 0806**  
**RIVIÈRE SAINT-CHARLES**

## RÈGLEMENT DE L'ARRONDISSEMENT DES RIVIÈRES SUR L'URBANISME

### ANNEXE I

### ZONES INONDABLES



Projection: Métrique Transverse Modifiée, zone 7  
 Surface de référence: ellipsoïde de Clarke, 1866  
 Réseau géodésique: réseau unifié

Orthographe: points cotés et courbes à équidistance de 2,5 mètres  
 Origine des altitudes: niveau moyen de la mer

Projet: 701-87  
 Photographie aérienne: 1:5000, 1985  
 Nomenclature géographique: Commission de toponymie

Note: Les toponymes entre parenthèses n'ont pas été approuvés par la Commission de toponymie en janvier 1987.

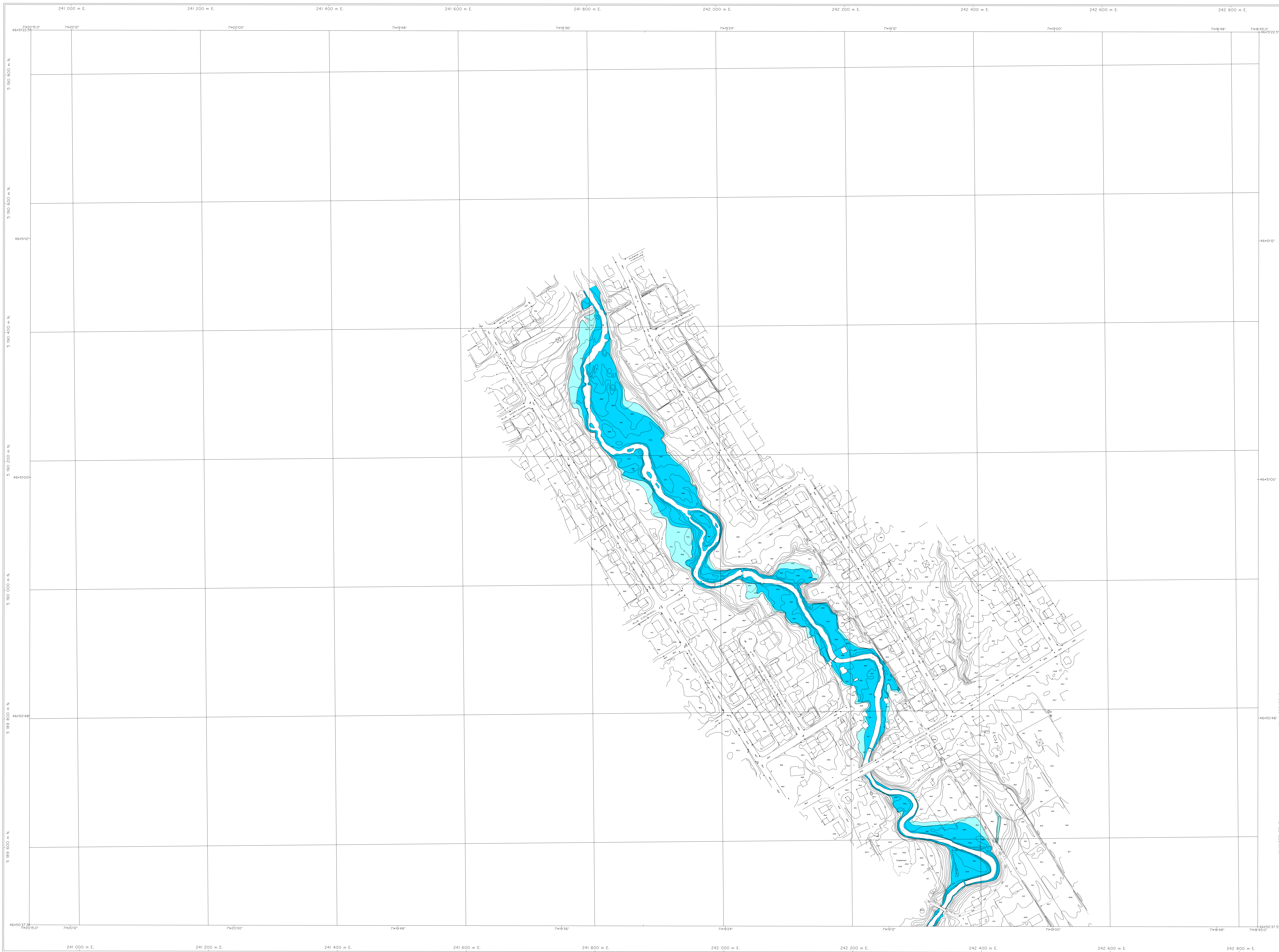
Modifié Transverse Mercator Projection, zone 7  
 Référence surface: Clarke ellipsoid, 1866  
 Geodetic network: unified network

Orthography: spot height and contour intervals at 2.5 meters  
 Altitude datum: mean sea level

Project: 701-87  
 Aerial photography: 1:5000, 1985  
 Geographical nomenclature: Commission de toponymie

Note: As of January 1987, place names in brackets had not been approved by the Commission de toponymie.





| APPROBATION DU PLAN INITIAL ET SES AMÉNAGEMENTS |               |             |
|---|---------------|-------------|
| NOM DU RÈGLEMENT                                | EN VIGUEUR LE | ÉLABORÉ PAR |
| RCARV04   |               |             |
|   |               |             |
|   |               |             |
|   |               |             |
|   |               |             |
|   |               |             |
|   |               |             |
|   |               |             |
|   |               |             |

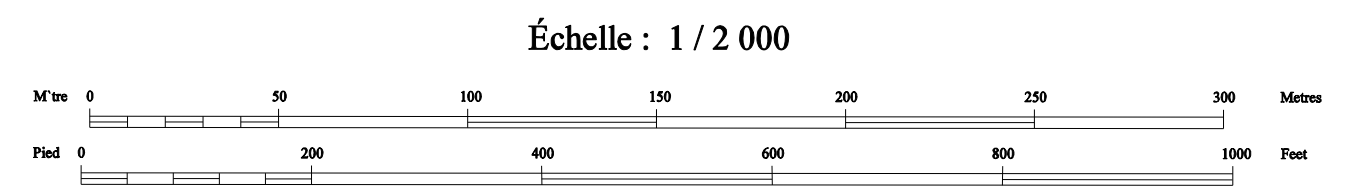
Zone inondable de grand courant ■  
Zone inondable de faible courant ■

**FEUILLET 0807**  
**RIVIÈRE DU BERGER**

## RÈGLEMENT DE L'ARRONDISSEMENT DES RIVIÈRES SUR L'URBANISME

### ANNEXE I

### ZONES INONDABLES



Projection: Mercator Transverse Modifiée, Réseau 7  
Surface de référence: ellipsoïde de Clarke, 1866  
Réseau géodésique: réseau unifié

Orthographe: points crêtés et courbes à équidistance de 0,5 mètre  
Origine des altitudes: niveau moyen de la mer

Projet: 701-87  
Photographie aérienne: 1:5000, 1985  
Nomenclature géométrique: Commission de topographie

Note: Les topographes ont permis de réaliser ces données par la Commission de topographie en janvier 1987

Modifié: Transverse Mercator Projection, zone 7  
Surface de référence: Clarke ellipsoid, 1866  
Geodetic network: unified network

Orthography: spot height and contour intervals at 0.5 metre  
Altitude datum: mean sea level

Project: 701-87  
Aerial photography: 1:5000, 1985  
Geographical nomenclature: Commission de topographie

Note: As of January 1987, plan survey in brackets had not been approved by the Commission de topographie