

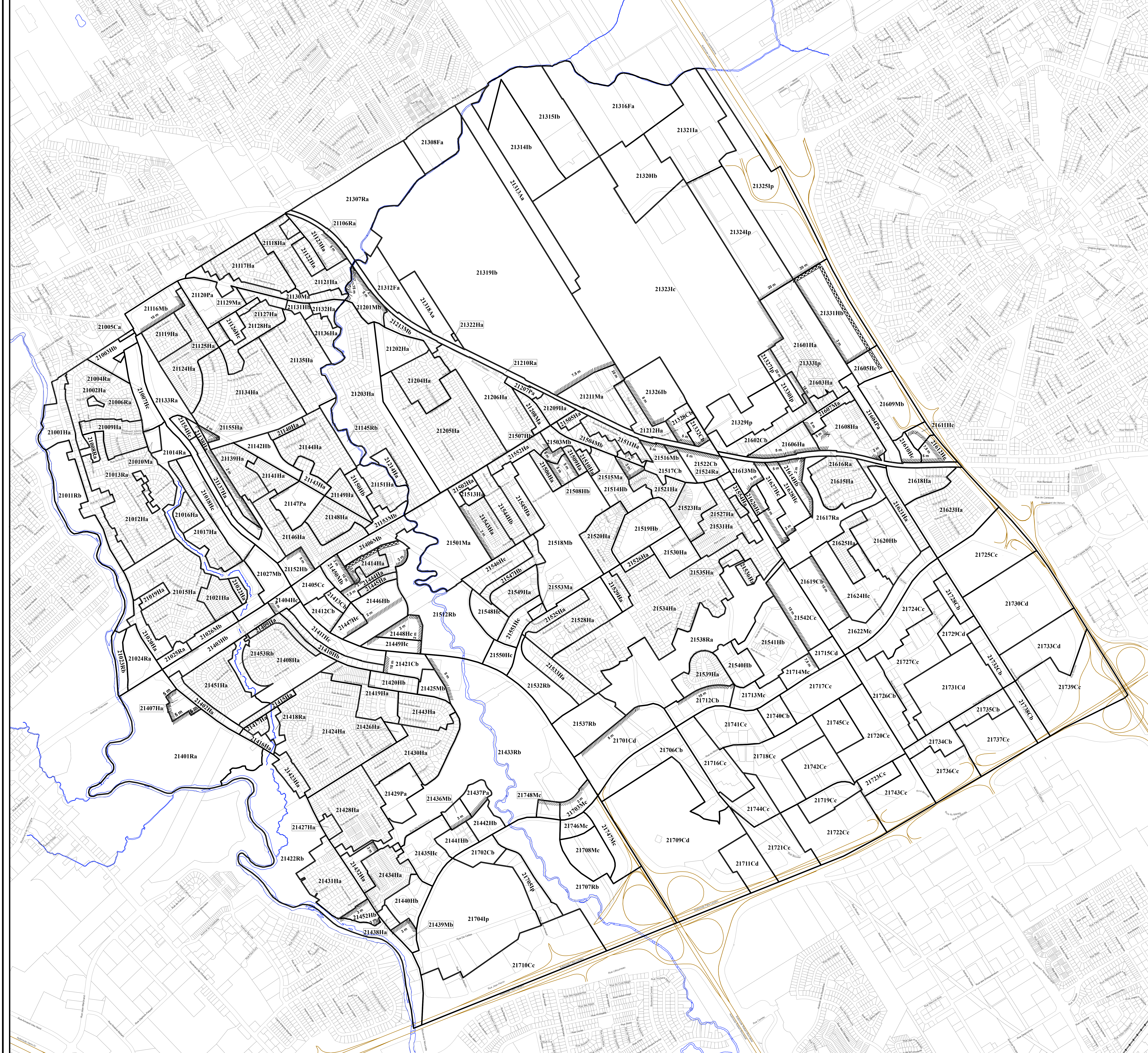
LÉGENDE

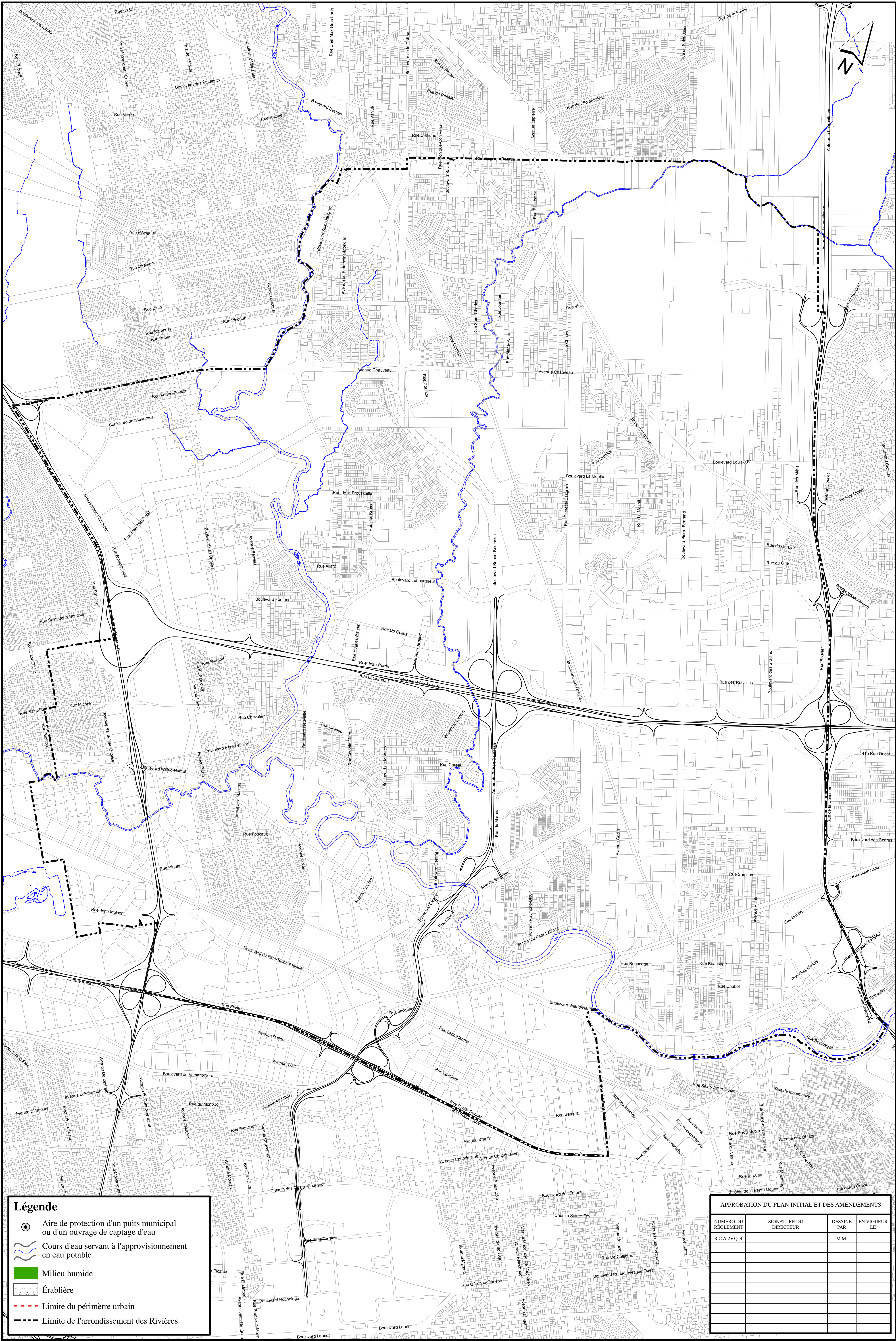
- Limite de zone
- ▬▬▬ Butte écran
- ▬▬ Mur écran
- ▬▬▬▬ Ecran visuel
- ▬▬▬▬ Zone tampon
- Autoroute
- Voie ferrée
- Cours d'eau, lacs ou étangs à débit régulier



LISTE DES AMENDEMENTS

NUMÉRO DE RÈGLEMENT	DESSINÉ PAR	EN VIGUEUR LE
R.C.A.2VQ.4	M.M.	2010-03-05
R.C.A.2VQ.14	M.M.	2010-07-13
R.C.A.2VQ.15	M.M.	2010-07-13
R.C.A.2VQ.20	M.M.	2011-01-17
R.C.A.2VQ.26	M.M.	2011-05-17
R.C.A.2VQ.40	M.M.	2012-01-25
R.C.A.2VQ.51	M.M.	2012-04-16
R.C.A.2VQ.53	M.M.	2012-04-16
R.C.A.2VQ.57	M.M.	2012-09-10
R.C.A.2VQ.54	M.M.	2012-11-13
R.C.A.2VQ.72	M.M.	2012-12-10
R.C.A.2VQ.98	M.M.	2013-09-04
R.C.A.2VQ.99	M.M.	2013-09-04
R.C.A.2VQ.99	M.M.	2014-03-26
R.C.A.2VQ.109	M.M.	2014-05-16
R.C.A.2VQ.119	M.M.	2015-03-26
R.C.A.2VQ.123	M.M.	2015-03-26
R.C.A.2VQ.126	M.M.	2015-05-12
R.C.A.2VQ.129	M.M.	2015-05-29
R.C.A.2VQ.131 et 137	M.M.	2015-07-10
R.C.A.2VQ.148	M.M.	2015-12-10
R.C.A.2VQ.158	M.M.	2016-02-26
R.C.A.2VQ.160 et 163	M.M.	2016-03-29
R.C.A.2VQ.163 et 166	M.M.	2016-05-02
R.C.A.2VQ.163 et 167	M.M.	2016-07-06
R.C.A.2VQ.176	M.M.	2016-07-10
R.C.A.2VQ.173	M.M.	2016-08-30



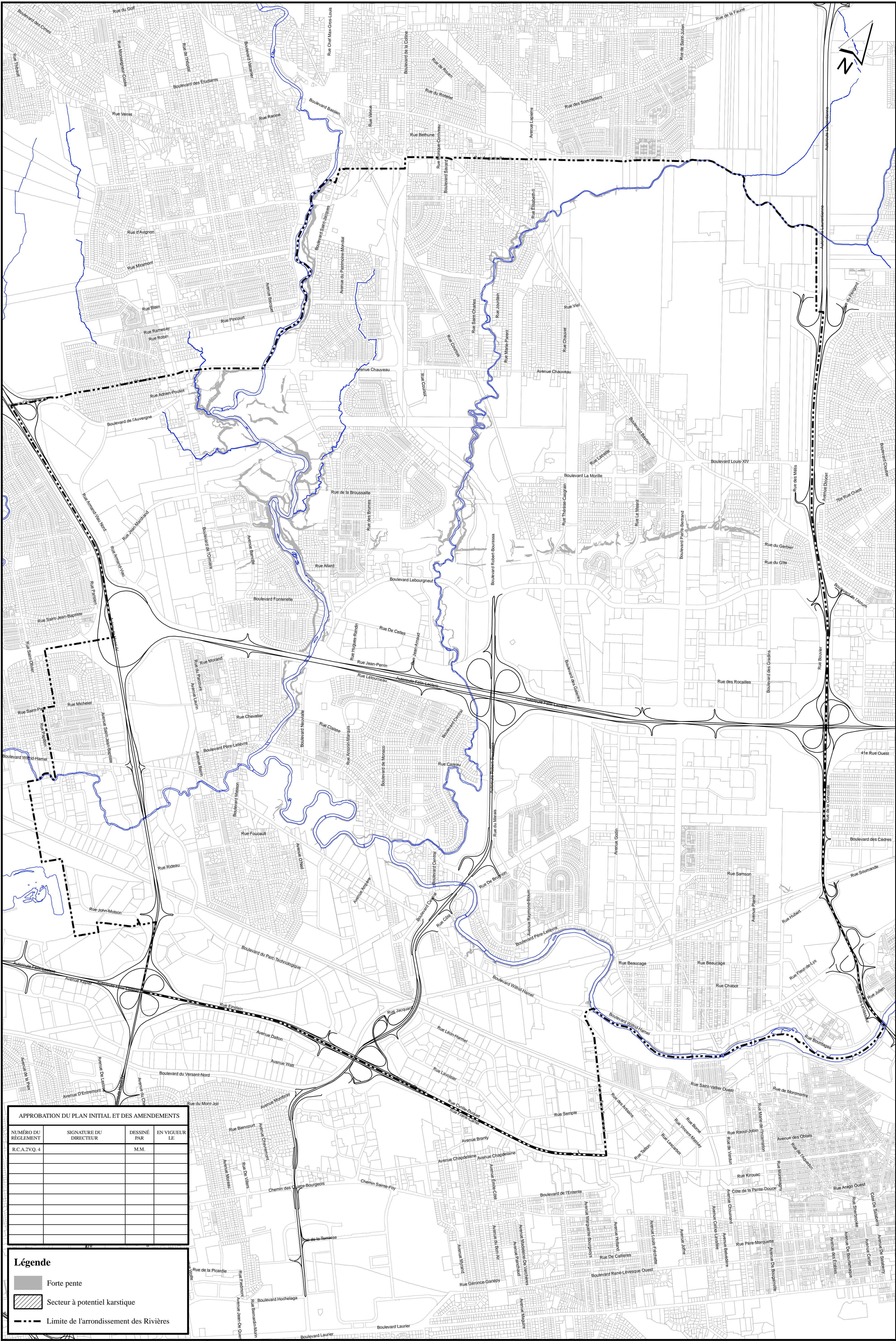


Légende

- Aire de protection d'un puits municipal ou d'un ouvrage de captage d'eau
- Cours d'eau servant à l'approvisionnement en eau potable
- Milieu humide
- Érablière
- Limite du périmètre urbain
- Limite de l'arrondissement des Rivières




APPROBATION DU PLAN INITIAL ET DES AMENDEMENTS			
NUMÉRO DU RÉGLEMENT	SIGNATURE DU DIRECTEUR	DESSINÉ PAR	EN VIGUEUR LE
R.C.A.2VQ.4		M.M.	

**RÈGLEMENT DE L'ARRONDISSEMENT DES RIVIÈRES SUR L'URBANISME
ANNEXE I
CONTRAINTES ENVIRONNEMENTALES**



APPROBATION DU PLAN INITIAL ET DES AMENDEMENTS			
NUMÉRO DU RÉGLEMENT	SIGNATURE DU DIRECTEUR	DESSINÉ PAR	EN VIGUEUR LE
R.C.A.2VQ.4		M.M.	

Légende

-  Forte pente
-  Secteur à potentiel karstique
-  Limite de l'arrondissement des Rivières

**RÈGLEMENT DE L'ARRONDISSEMENT DES RIVIÈRES SUR L'URBANISME
ANNEXE I
CONTRAINTES NATURELLES**

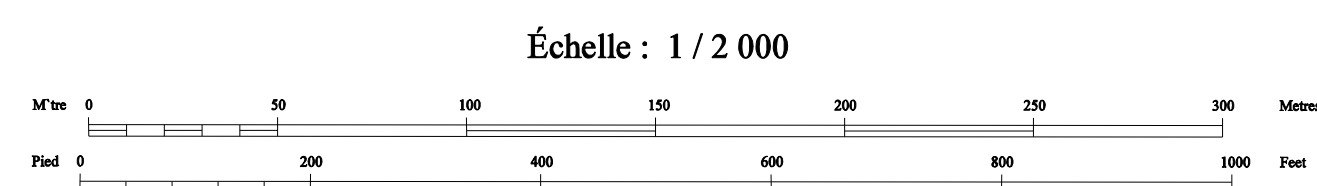


APPROBATION DU PLAN INITIAL ET DES AMENDEMENTS			
NUMÉRO DE L'AMENDEMENT	EN VOIESUR	DATE	PAR

Zone inondable de grand courant
 Zone inondable de faible courant

FEUILLET 0407
 RIVIÈRE LORETTE

RÈGLEMENT DE L'ARRONDISSEMENT DES RIVIÈRES SUR L'URBANISME
 ANNEXE I
 ZONES INONDABLES



Projection: Mercator Transverse Modifiée, zone 7
 Surface de référence: ellipsoïde de Clarke, 1866
 Réseau géodésique: réseau canadien
 Origine: points cotés et courbes à équidistance de 0,5 mètre
 Origine des altitudes: niveau moyen de la mer
 Proje: 701-87
 Photographie aérienne: 1:5000, 1985
 Numérisation photographique: Commission de topographie
 Note: Les topographes entre parenthèses n'ont pas
 reconnu par la Commission de topographie en janvier 1987

Modifié Transverse Mercator Projection, zone 7
 Référence surface: Clarke ellipsoïde, 1866
 Coordonnées: système canadien
 Origine: mean height and contour intervals at 0,5 metre
 Altitude datum: mean sea level
 Proje: 701-87
 Aerial photography: 1:5000, 1985
 Geographical information: Commission de topographie
 Note: As of January 1987, plan names in brackets
 had not been approved by the Commission de topographie

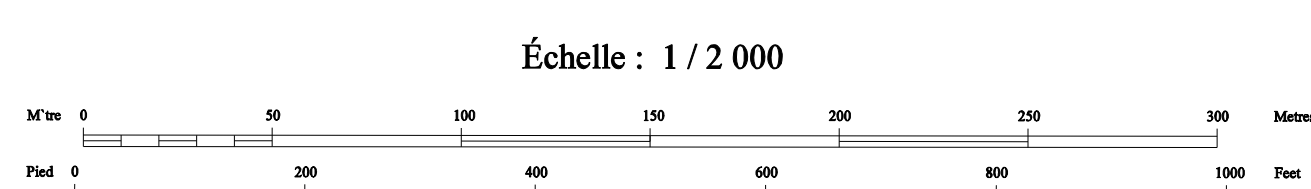


AFFIRMATION DU PLAN INITIAL ET DES AMÉNAGEMENTS			
NUMÉRO DE RÉGLEMENT	BY NUMBER	DATE	ÉDITÉ PAR
ACA.P.0.1			

Zone inondable de grand courant
 Zone inondable de faible courant

FEUILLET 0408
 RIVIÈRE LORETTE

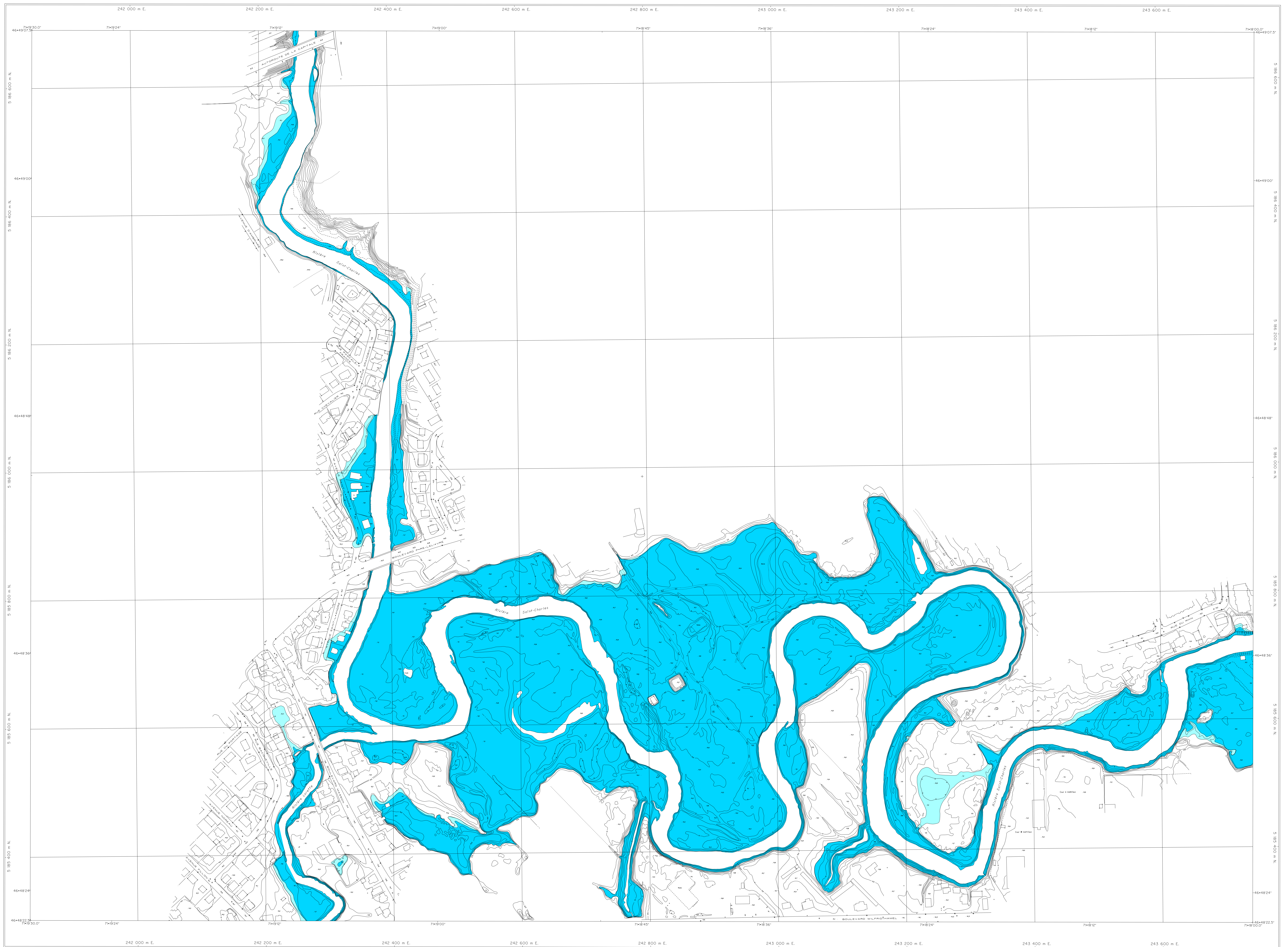
RÈGLEMENT DE L'ARRONDISSEMENT DES RIVIÈRES SUR L'URBANISME ANNEXE I ZONES INONDABLES



Projection Métrique: Transverse Mercator, zone 7
 Surface de référence: ellipse de Clarke, 1866
 Réseau géodésique: réseau utilisé
 Orthographe: points cotés et courbes à équidistance de 0,5 mètre
 Origine des altitudes: niveau moyen de la mer
 Projet: 701-87
 Photographie aérienne: 1:5000, 1983
 Documentation géographique: Commission de topographie

Modified Transverse Mercator Projection, zone 7
 Reference surface: Clarke ellipsoid, 1866
 Geodetic network: unified network
 Orthography: spot height and contour intervals at 0.5 metre
 Altitude datum: mean sea level
 Project: 701-87
 Aerial photography: 1:5000, 1983
 Geographical documentation: Commission of topography

Note: Les renseignements présentés n'ont pas été approuvés par la Commission de topographie en janvier 1987
 Note: All of January 1987, plans drawn by Neudorff had not been approved by the Commission of topography



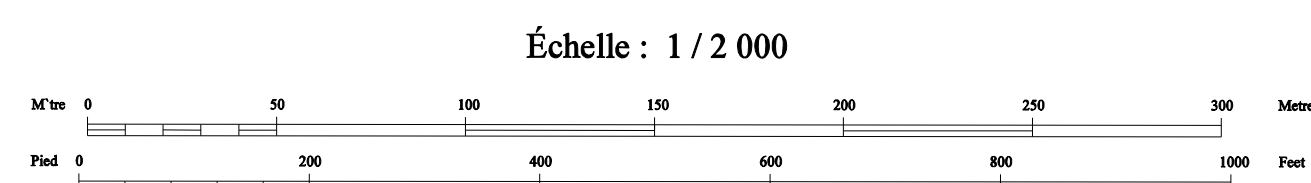
APPROBATION DU PLAN INITIAL ET DES AMÉNAGEMENTS			
INSTRUMENT	REVUEUR	DATE	REMARQUES

Zone inondable de grand courant ■ FEUILLET 0508
 Zone inondable de faible courant ■ RIVIÈRE SAINT-CHARLES ET LORETTE

RÈGLEMENT DE L'ARRONDISSEMENT DES RIVIÈRES SUR L'URBANISME

ANNEXE I

ZONES INONDABLES



Projection Métrique: Transverse Mercator, forme 7
 Surface de référence: ellipsoïde de Clarke, 1866
 Réseau géodésique: réseau unifié

Orthographe: points cotés et courbes à équidistance de 0,5 mètre
 Origine des altitudes: niveau moyen de la mer

Projet: 701-87
 Photographie aérienne: 1:5000, 1985
 Géographie: Commission de topographie

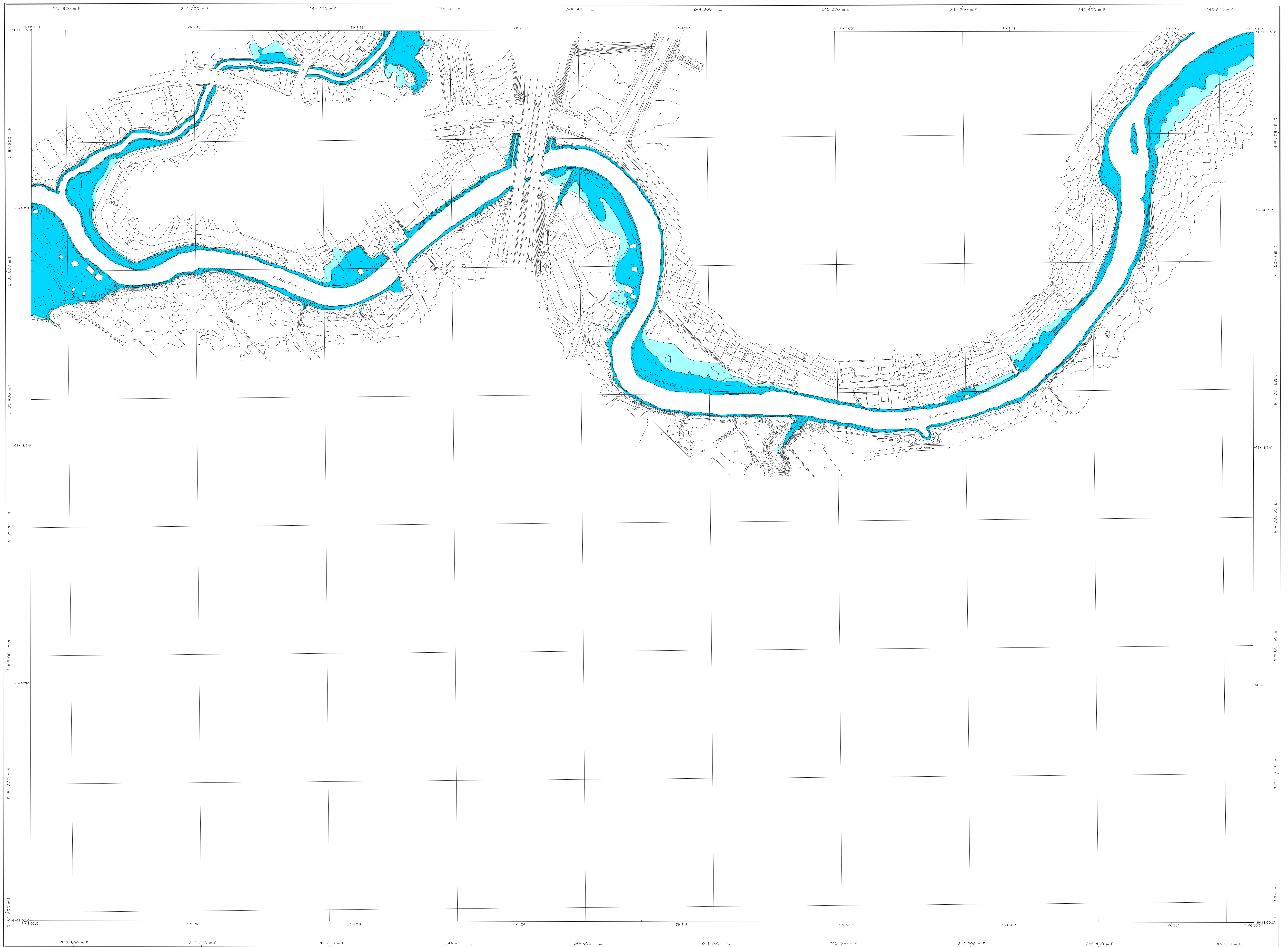
Note: Les topographes ont pu constater qu'il n'est pas possible de faire passer les données de la Commission de topographie en janvier 1987.

Projection Métrique: Transverse Mercator, forme 7
 Surface de référence: Clarke ellipsoïde, 1866
 Réseau géodésique: unifié

Orthographe: spot height and contour intervals at 0,5 mètre
 Altitude datum: mean sea level

Projet: 701-87
 Aérien photographique: 1:5000, 1985
 Géographie: Commission de topographie

Note: As of January 1987, there seems to be a problem with the data received from the Commission of topography.



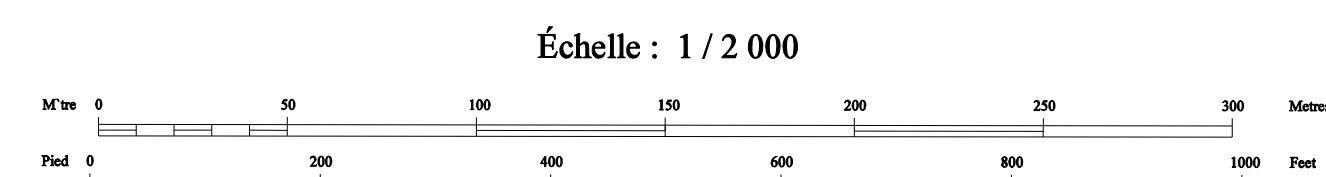
APPROBATION DU PLAN INITIAL ET DES AMÉNAGEMENTS		
NOM/NOYAU	DESIGNATION	DATE

Zone inondable de grand courant ■ FEUILLET 0509
 Zone inondable de faible courant ■ RIVIÈRE SAINT-CHARLES ET DU BERGER

RÈGLEMENT DE L'ARRONDISSEMENT DES RIVIÈRES SUR L'URBANISME

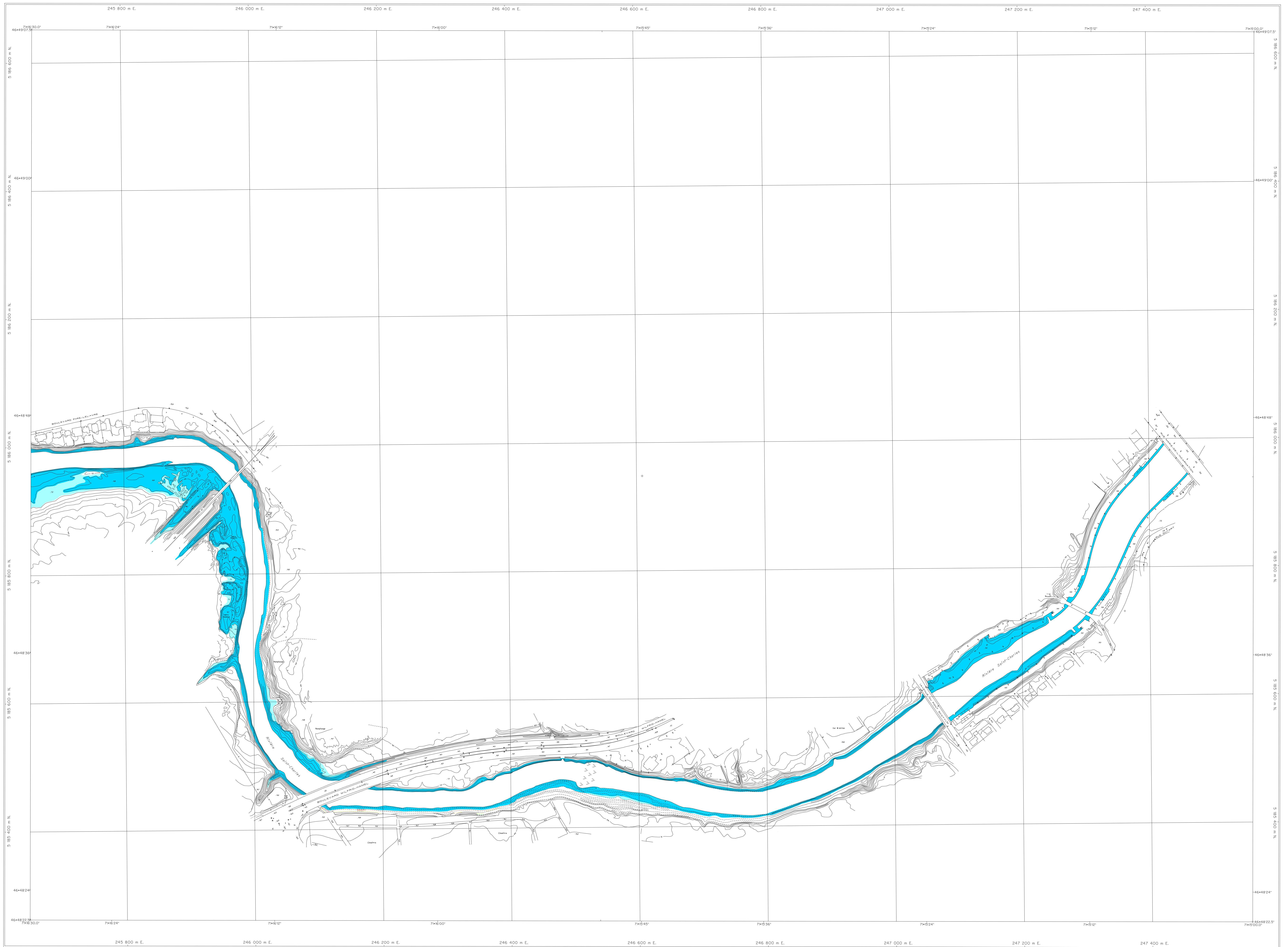
ANNEXE I

ZONES INONDABLES



Projection Métrique Transverse Modifiée, Zone 7
 Surface de référence: Clarke et Clark, 1866
 Réseau géodésique: réseau unifié
 Origine des altitudes: niveau moyen de la mer
 Projet: 701-87
 Photographie aérienne: 1:5000, 1985
 Numérisation géométrique: Commission de topographie
 Note: Les topogrammes entre parenthèses n'ont été approuvés par la Commission de topographie en janvier 1987

Méthode Transverse Métrique Projection, zone 7
 Référence verticale: Clarke et Clark, 1866
 Réseau géodésique: réseau unifié
 Origine des altitudes: niveau sous level
 Projet: 701-87
 Aériel photographique: 1:5000, 1985
 Numérisation géométrique: Commission de topographie
 Note: As of January 1987, plans within the brackets had not been approved by the Commission of topography

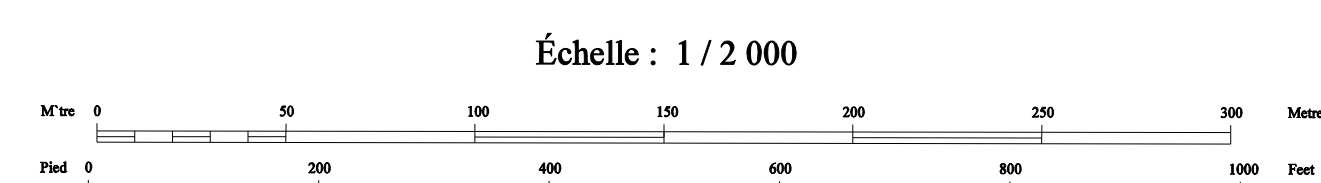


APPROBATION DU PLAN INITIAL ET DES AMÉNAGEMENTS			
NOM DU MUNICIPALITÉ	EN VALEUR	DATE	REMARQUES

Zone inondable de grand courant
 Zone inondable de faible courant

FEUILLET 0510
 RIVIÈRE SAINT-CHARLES

RÈGLEMENT DE L'ARRONDISSEMENT DES RIVIÈRES SUR L'URBANISME ANNEXE I ZONES INONDABLES



Projection: Mercator Transverse Modifiée, Saux 7
 Surface de référence: ellipsoïde de Clarke, 1866
 Échelle géodésique: inverse nulle
 Origine des Altitudes: niveau moyen de la mer

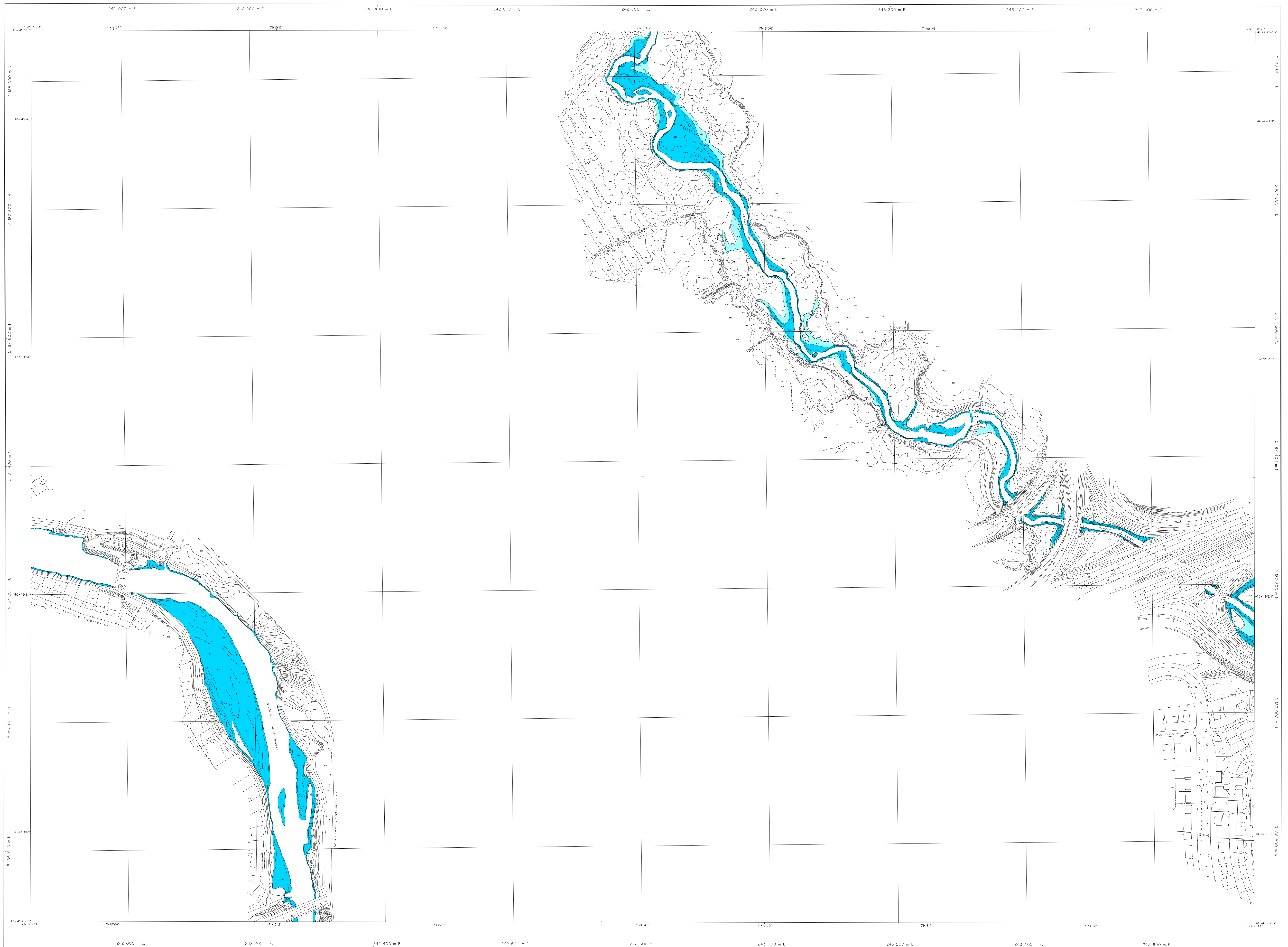
Modified Transverse Mercator Projection, zone 7
 Reference surface: Clarke ellipsoid, 1866
 Geodesic scale: inverse null
 Altitude datum: mean sea level

Projet: 701-87
 Photographie aérienne: 1:5000, 1985
 Nomenclature géométrique: Commission de topographie

Project: 701-87
 Aerial photography: 1:5000, 1985
 Geographical nomenclature: Commission de topographie

Note: Les topographies sont parvenues à l'état de plan
 reçues par la Commission de topographie en janvier 1987.

Note: All topographies were parvenues to the state of plan
 had not been approved by the Commission de topographie



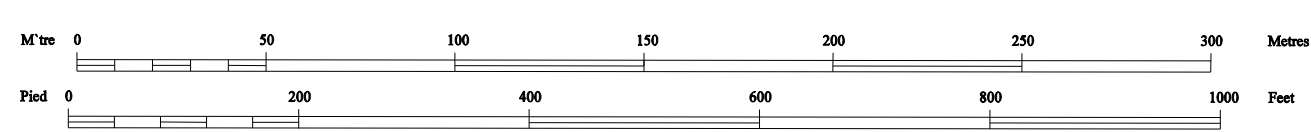
APPROBATION DU PLAN INITIAL ET DES AMENDEMENTS			
NUMÉRO DU MÉCANISME	EN VOIES	DATE	INITIALES
KAJN0.1			

Zone inondable de grand courant
Zone inondable de faible courant

FEUILLET 0608
RIVIÈRE SAINT-CHARLES ET DU BERGER

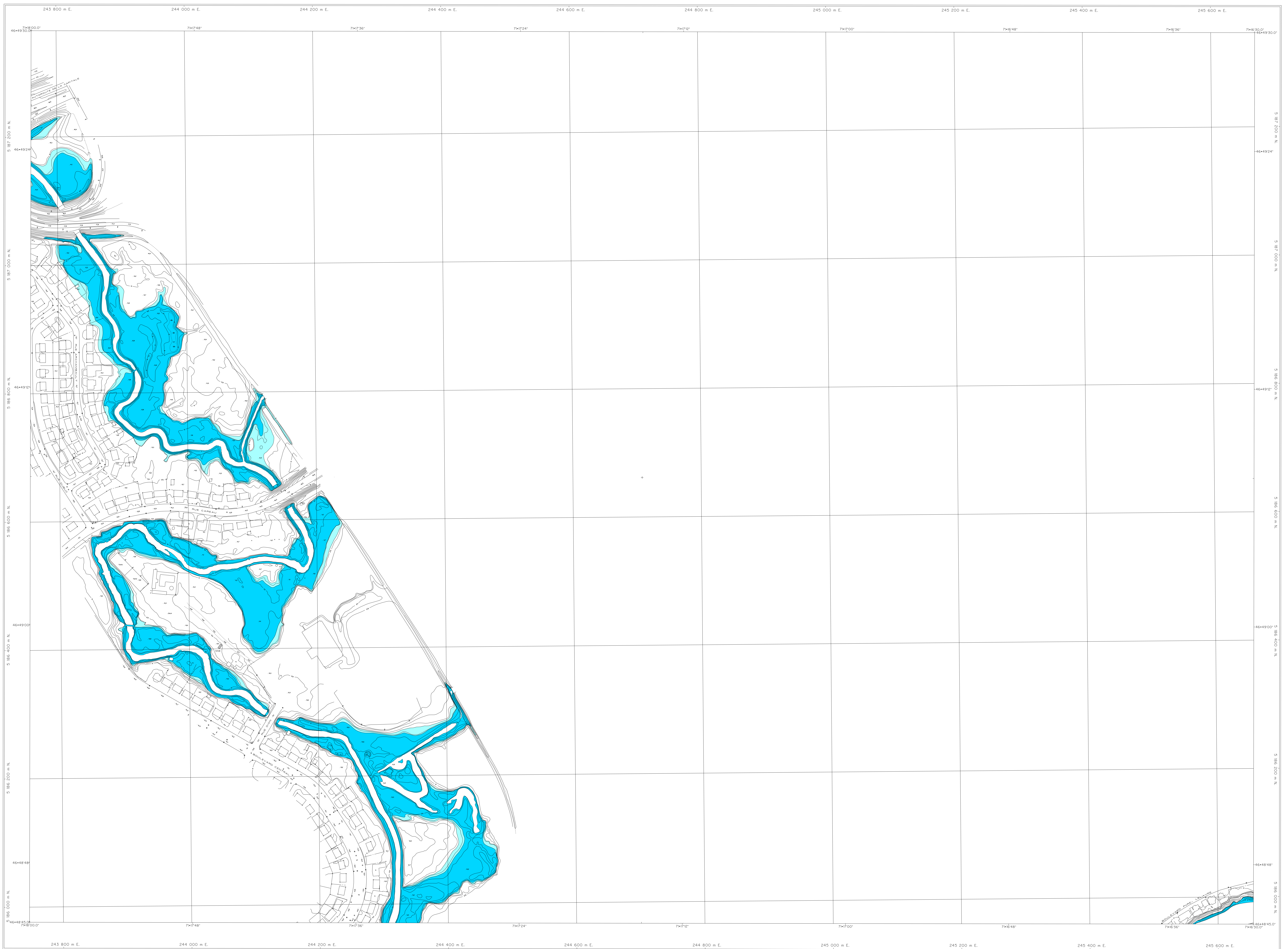
RÈGLEMENT DE L'ARRONDISSEMENT DES RIVIÈRES SUR L'URBANISME ANNEXE I ZONES INONDABLES

Échelle : 1 / 2 000



Projection Métrique Transverse Mercator, fuseau 7
Surface de référence: ellipsoïde de Clarke, 1866
Réseau géodésique: réseau unifié
Origine des altitudes: altitudes moyennes de la mer
Projet: 701-87
Photogrammétrie aérienne: 1:5000, 1982
Nomination géographique: Commission de toponymie
Note: Les toponymes autres que les noms de lieux ont été reconnus par la Commission de toponymie en janvier 1987

Modified Transverse Mercator Projection, zone 7
Reference surface: Clarke ellipsoid, 1866
Geodesic network: unified network
Origin of heights: mean sea level
Project: 701-87
Aerial photography: 1:5000, 1982
Geographical nomenclature: Commission de toponymie
Note: All of January 1987, plus autres toponymes qui ont été reconnus par la Commission de toponymie



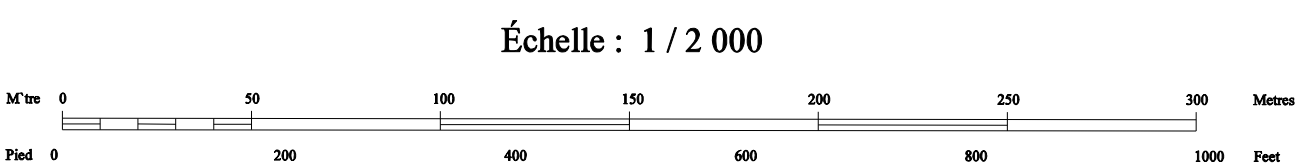
APPROBATION DU PLAN INITIAL ET DES AMENDEMENTS		
NOM DU RÉGLEMENT	DE VOUS	DE MOI
SCA 712-4		

Zone inondable de grand courant ■ FEUILLET 0609
 Zone inondable de faible courant ■ RIVIÈRE DU BERGER

RÈGLEMENT DE L'ARRONDISSEMENT DES RIVIÈRES SUR L'URBANISME

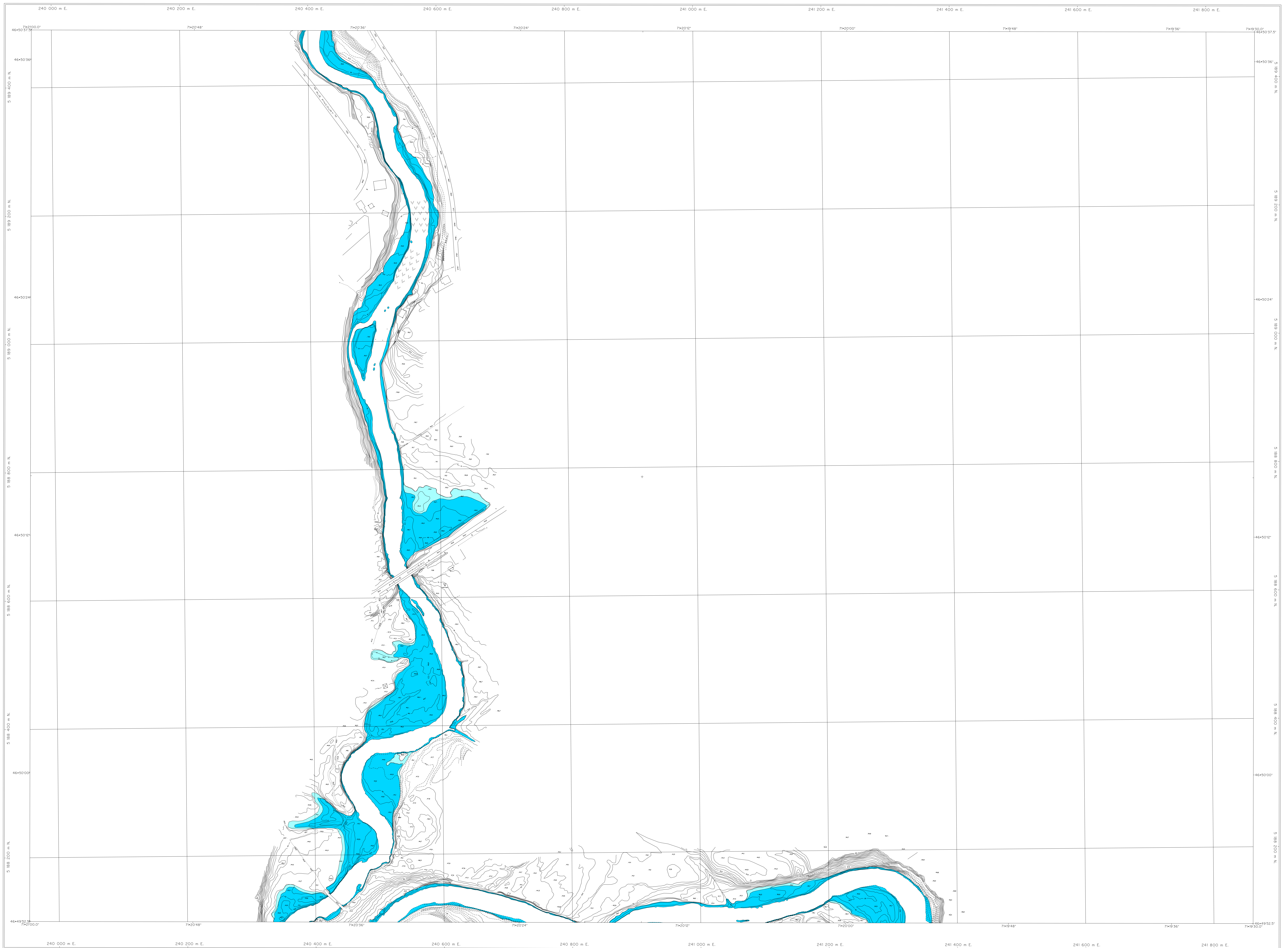
ANNEXE I

ZONES INONDABLES



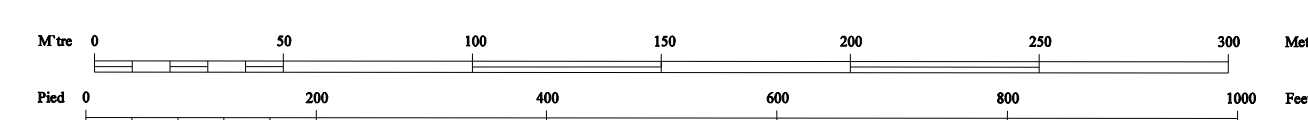
Projection: Métrique Transverse Modifiée, fusée 7
 Surface de référence: ellipsoïde de Clarke, 1866
 Réseau géodésique: réseau canadien
 Origine: points cotés et courbes à équidistance de 0,5 mètre
 Origine des altitudes: niveau moyen de la mer
 Page: 701-87
 Photographie aérienne: 1:5000, 1985
 Nomenclature géographique: Commission de toponymie
 Note: Les toponymes entre parenthèses n'ont pas été approuvés par la Commission de toponymie en janvier 1987

Modified Transverse Mercator Projection, zone 7
 Geodetic surface: Clarke ellipsoid, 1866
 Geodetic network: unified network
 Origin: spot height and contour intervals at 0.5 metre
 Altitude datum: mean sea level
 Project: 701-87
 Aerial photography: 1:5000, 1985
 Geographical nomenclature: Commission de toponymie
 Note: As of January 1987, place names in brackets had not been approved by the Commission de toponymie



RÈGLEMENT DE L'ARRONDISSEMENT DES RIVIÈRES SUR L'URBANISME
ANNEXE I
ZONES INONDABLES

Échelle : 1 / 2 000

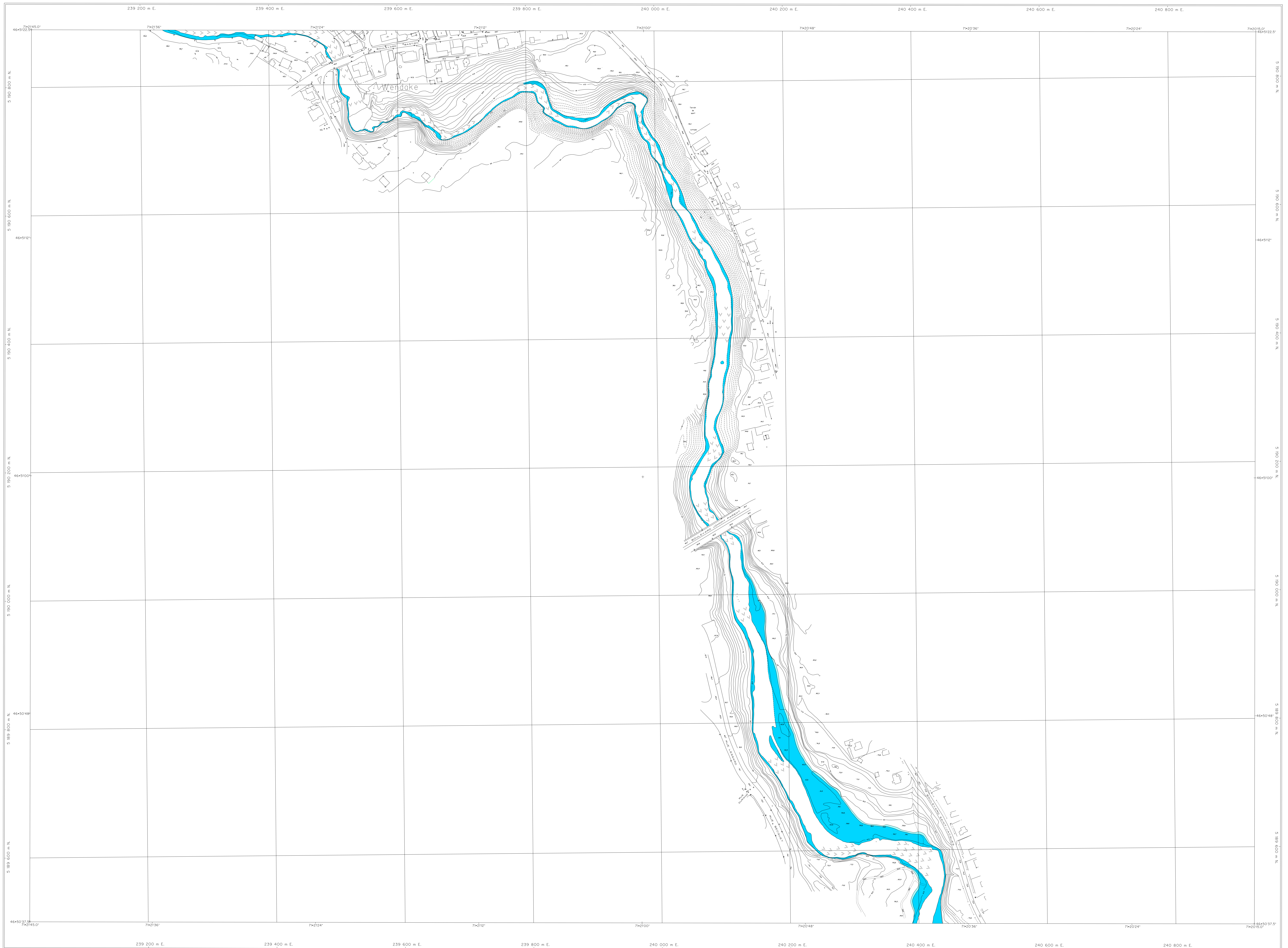


APPROBATION DU PLAN INITIAL ET DES AMÉNAGEMENTS		
NOMBRE DE RÉVISIONS	EN VOIES	DESIGNÉ
KCAJFQ.1	ES	PAR

Zone inondable de grand courant ■ **FEUILLET 0707**
 Zone inondable de faible courant ■ **RIVIÈRE SAINT-CHARLES**

Projection Métrique Transverse Modifiée, Zone 7
 Surface de référence: ellipsoïde de Clarke, 1866
 Réseau géodésique: réseau unifié
 Omégraphie: points cotés et courbes à équidistance de 0,5 mètre
 Origine des altitudes: niveau moyen de la mer
 Projet: 701-87
 Photographie aérienne: 1-5000, 1985
 Nomenclature géométrique: Commission de topographie
 Note: Les topographes entre parenthèses n'ont pas reçu par la Commission de topographie en janvier 1987

Modified Transverse Mercator Projection, zone 7
 Reference surface: Clarke ellipsoid, 1866
 Geodetic network: unified network
 Omography: spot height and contour intervals at 0.5 metre
 Altitude datum: mean sea level
 Project: 701-87
 Aerial photography: 1:5000, 1985
 Geographical nomenclature: Commission de topographie
 Note: As of January 1987, plan names in brackets had not been approved by the Commission de topographie

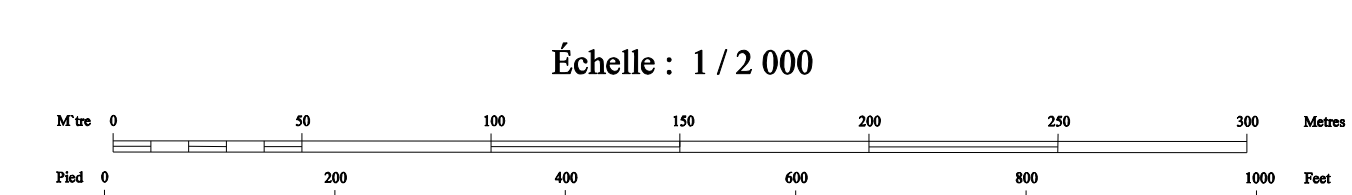


APPROBATION DU PLAN INITIAL ET DES AMÉNAGEMENTS			
NOM DU DÉPUTÉ	NOYAU	PROJET	DATE

Zone inondable de grand courant █
 Zone inondable de faible courant █

FEUILLET 0806
RIVIÈRE SAINT-CHARLES

RÈGLEMENT DE L'ARRONDISSEMENT DES RIVIÈRES SUR L'URBANISME
ANNEXE I
ZONES INONDABLES



Projection: Métrique Transverse Modifiée, zone 7
 Surface de référence: ellipsoïde de Clarke, 1866
 Réseau géodésique: réseau unifié

Orthographe: points cotés et courbes à équidistance de 2,5 mètres
 Origine des altitudes: niveau moyen de la mer

Projet: 701-87
 Photographie aérienne: 1:5000, 1985
 Nomenclature géographique: Commission de toponymie

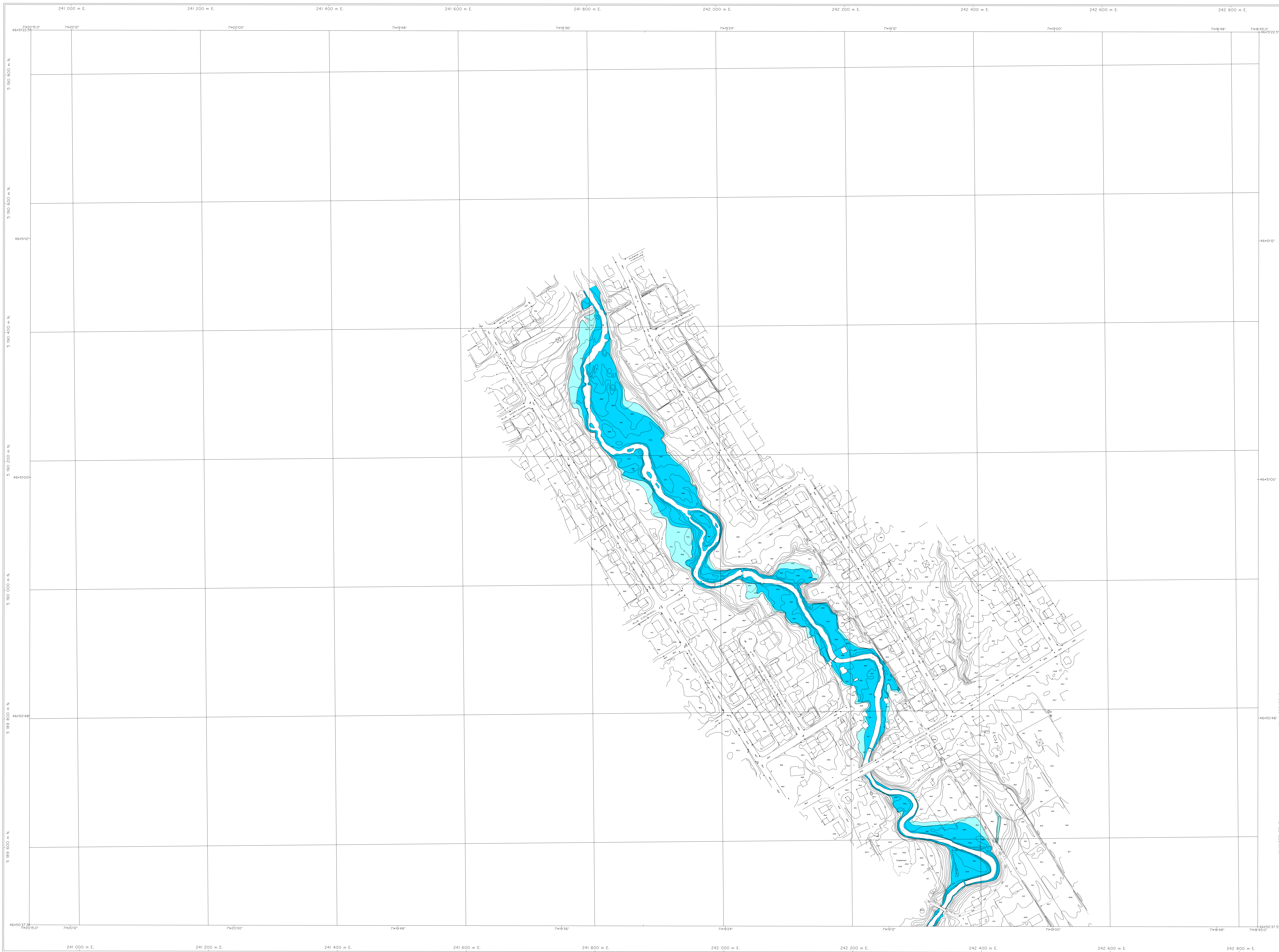
Note: Les toponymes entre parenthèses n'ont pas été approuvés par la Commission de toponymie en janvier 1987.

Modifié Transverse Mercator Projection, zone 7
 Référence surface: Clarke ellipsoid, 1866
 Geodetic network: unified network

Orthography: spot height and contour intervals at 2.5 metres
 Altitude datum: mean sea level

Project: 701-87
 Aerial photography: 1:5000, 1985
 Geographical nomenclature: Commission de toponymie

Note: As of January 1987, place names in brackets had not been approved by the Commission de toponymie.



APPROBATION DU PLAN INITIAL ET SES AMÉNAGEMENTS		
NOM DU RÈGLEMENT	EN VIGUEUR LE	ÉLABORÉ PAR
RCARV04		

Zone inondable de grand courant ■
Zone inondable de faible courant ■

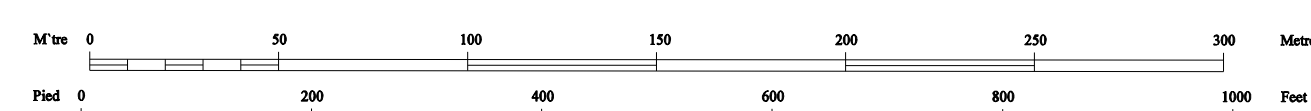
FEUILLET 0807
RIVIÈRE DU BERGER

RÈGLEMENT DE L'ARRONDISSEMENT DES RIVIÈRES SUR L'URBANISME

ANNEXE I

ZONES INONDABLES

Échelle : 1 / 2 000



Projection: Mercator Transverse Modifiée, Réseau 7
Surface de référence: ellipsoïde de Clarke, 1866
Réseau géodésique: réseau unifié
Origine des altitudes: niveau moyen de la mer
Projet: 701-87
Photographie aérienne: 1:5000, 1985
Nomenclature géométrique: Conventional de topogéométrie
Note: Les topogéométries entre parenthèses n'ont pas été approuvées par la Commission de topogéométrie en janvier 1987

Modifié: Mercator Transverse Projection, zone 7
Surface de référence: Clarke ellipsoïde, 1866
Réseau géodésique: réseau unifié
Origine des altitudes: moyen sea level
Projet: 701-87
Aerial photography: 1:5000, 1985
Geometric nomenclature: Conventional de topogéométrie
Note: As of January 1987, plans between brackets had not been approved by the Commission de topogéométrie