

LÉGENDE

- Limite de zone
- Butte écran
- Mur écran
- Écran visuel
- Zone tampon
- Autoroute
- Voie ferrée
- Cours d'eau, lacs ou étangs à débit régulier

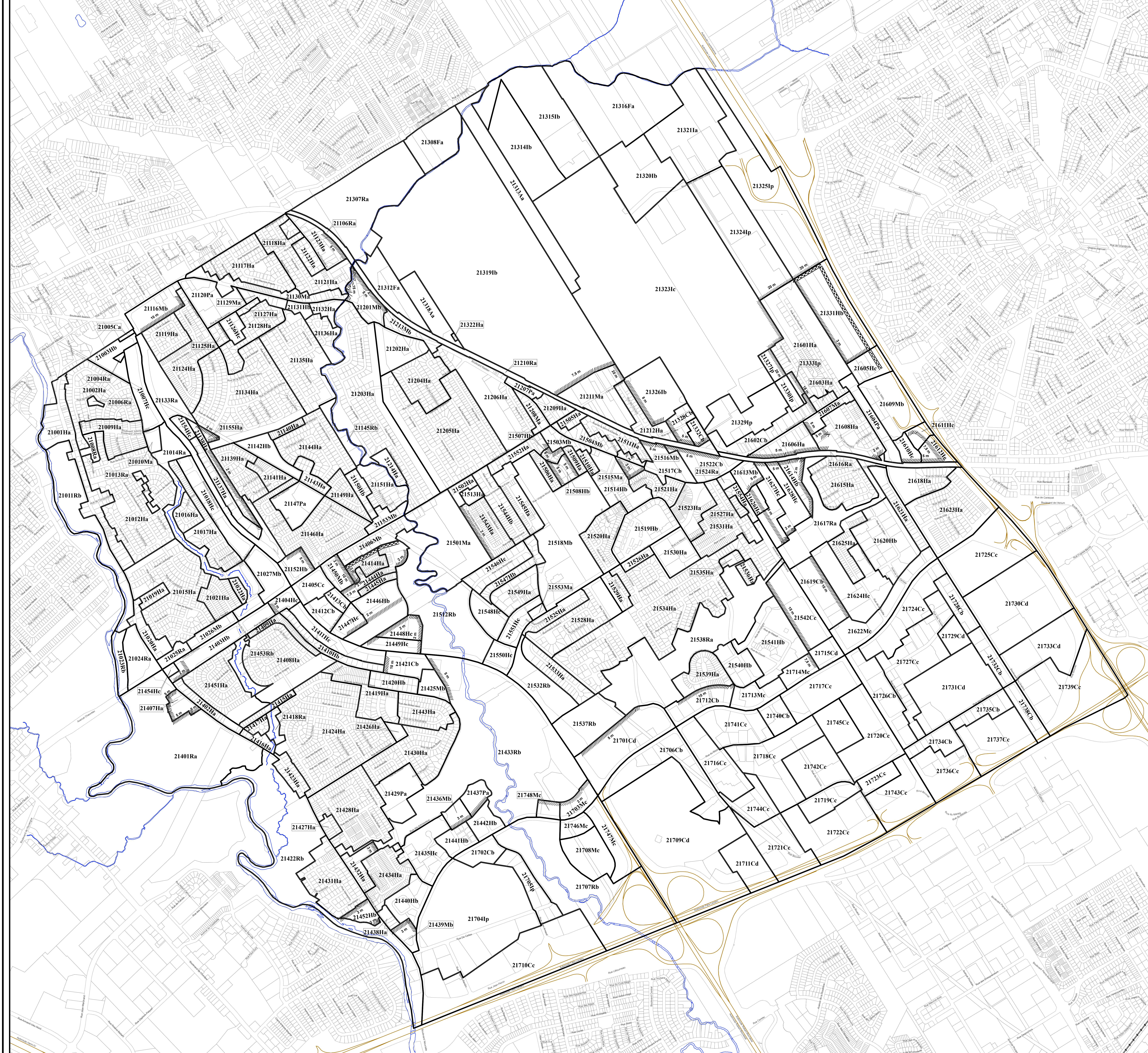


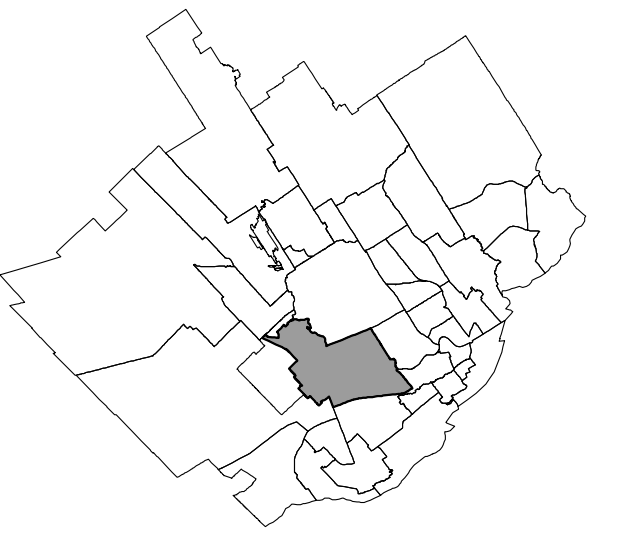
LISTE DES AMENDEMENTS

NUMÉRO DE RÈGLEMENT	DESSINÉ PAR	EN VIGUEUR LE
R.C.A.2VQ.4	M.M.	2010-03-05
R.C.A.2VQ.14	M.M.	2010-07-13
R.C.A.2VQ.15	M.M.	2010-07-13
R.C.A.2VQ.20	M.M.	2011-01-17
R.C.A.2VQ.26	M.M.	2011-05-17
R.C.A.2VQ.40	M.M.	2012-01-25
R.C.A.2VQ.51	M.M.	2012-04-16
R.C.A.2VQ.53	M.M.	2012-04-16
R.C.A.2VQ.57	M.M.	2012-09-10
R.C.A.2VQ.54	M.M.	2012-11-13
R.C.A.2VQ.72	M.M.	2012-12-18
R.C.A.2VQ.98	M.M.	2013-09-04
R.C.A.2VQ.99	M.M.	2013-09-04
R.C.A.2VQ.99	M.M.	2014-03-26
R.C.A.2VQ.109	M.M.	2014-05-16
R.C.A.2VQ.119	M.M.	2015-03-26
R.C.A.2VQ.123	M.M.	2015-03-26
R.C.A.2VQ.126	M.M.	2015-03-12
R.C.A.2VQ.129	M.M.	2015-03-29
R.C.A.2VQ.131 et 137	M.M.	2015-07-10
R.C.A.2VQ.148	M.M.	2015-12-10
R.C.A.2VQ.158	M.M.	2016-02-26
R.C.A.2VQ.160 et 163	M.M.	2016-03-29
R.C.A.2VQ.163 et 166	M.M.	2016-05-02
R.C.A.2VQ.163 et 167	M.M.	2016-07-06
R.C.A.2VQ.176	M.M.	2016-07-18
R.C.A.2VQ.173	M.M.	2016-08-30
R.C.A.2VQ.178	M.M.	2016-10-31
R.C.A.2VQ.172 et 177	M.M.	2017-03-08
R.C.A.2VQ.182 et 187	M.M.	2017-03-08

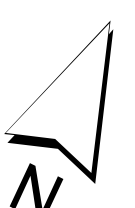
EN VIGUEUR LE : 2017-03-08

ÉCHELLE : 1:7 000 PLAN N° CA2QZ1Z01



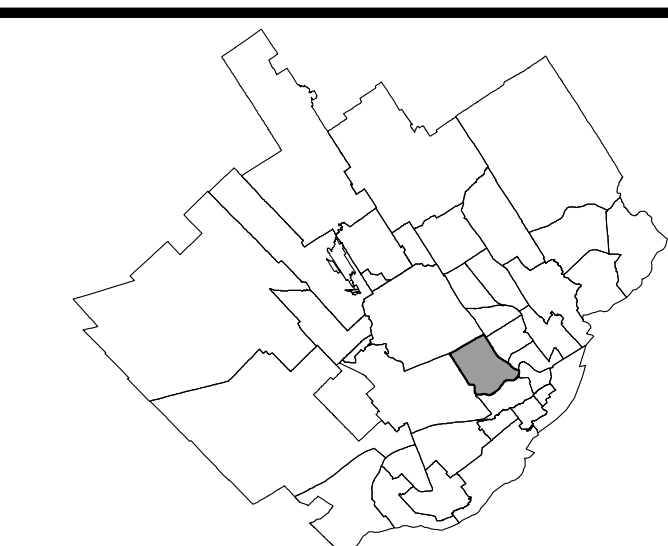


- LÉGENDE**
- Limite de zone
 - ▨ Butte écran
 - ▩ Mur écran
 - ▧ Écran visuel
 - ⋯ Zone tampon
 - Autoroute
 - Voie ferrée
 - Cours d'eau, lacs ou étangs à débit régulier



LISTE DES AMENDEMENTS

NUMÉRO DE RÈGLEMENT	DESSINÉ PAR	EN VIGUEUR LE
R.C.A.2VQ.4	MM	2010-01-05
R.C.A.2VQ.13	MM	2010-07-13
R.C.A.2VQ.23	MM	2011-01-10
R.C.A.2VQ.46	MM	2012-02-14
R.C.A.2VQ.52	MM	2012-05-08
R.C.A.2VQ.55	MM	2012-07-13
R.C.A.2VQ.65	J.D.	2012-10-05
R.C.A.2VQ.70	MM	2012-12-10
R.C.A.2VQ.78	MM	2013-02-08
R.C.A.2VQ.99	MM	2013-09-03
R.C.A.2VQ.91	MM	2015-10-07
R.C.A.2VQ.106	MM	2016-01-07
R.C.A.2VQ.118	MM	2016-01-07
R.C.A.2VQ.122	MM	2016-01-26
R.C.A.2VQ.128 et 130	MM	2016-05-29
R.C.A.2VQ.143	MM	2016-07-06
R.C.A.2VQ.139	MM	2016-10-29
R.C.A.2VQ.165	MM	2016-05-02
R.C.A.2VQ.169	MM	2016-07-13
R.C.A.2VQ.183	MM	2017-05-08



LÉGENDE

- Limite de zone
- ▬ Butte écran
- ▬ Mur écran
- ▬ Ecran visuel
- ▬ Zone tampon
- Autoroute
- Voie ferrée
- Cours d'eau, lacs ou étangs à débit régulier

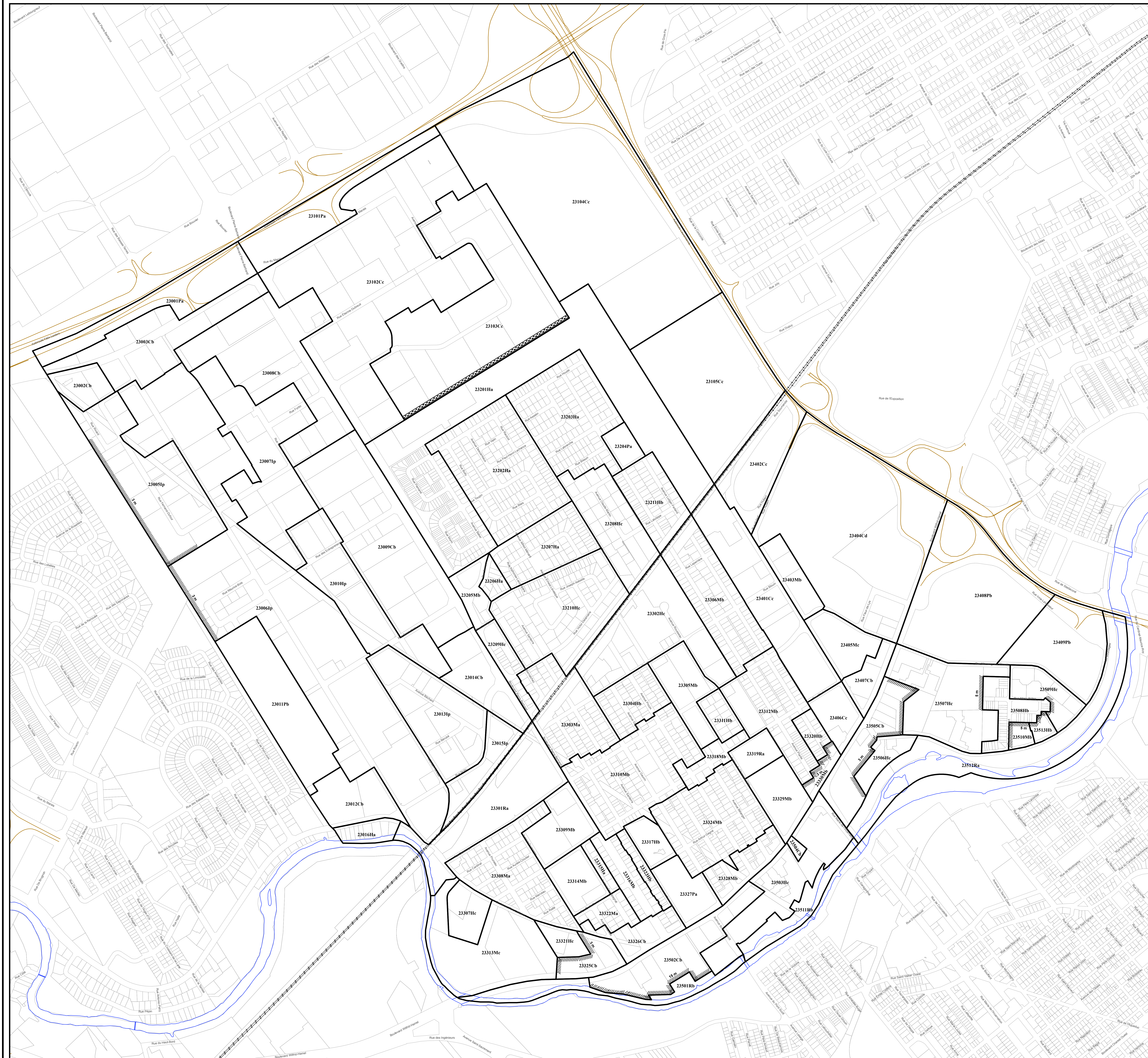


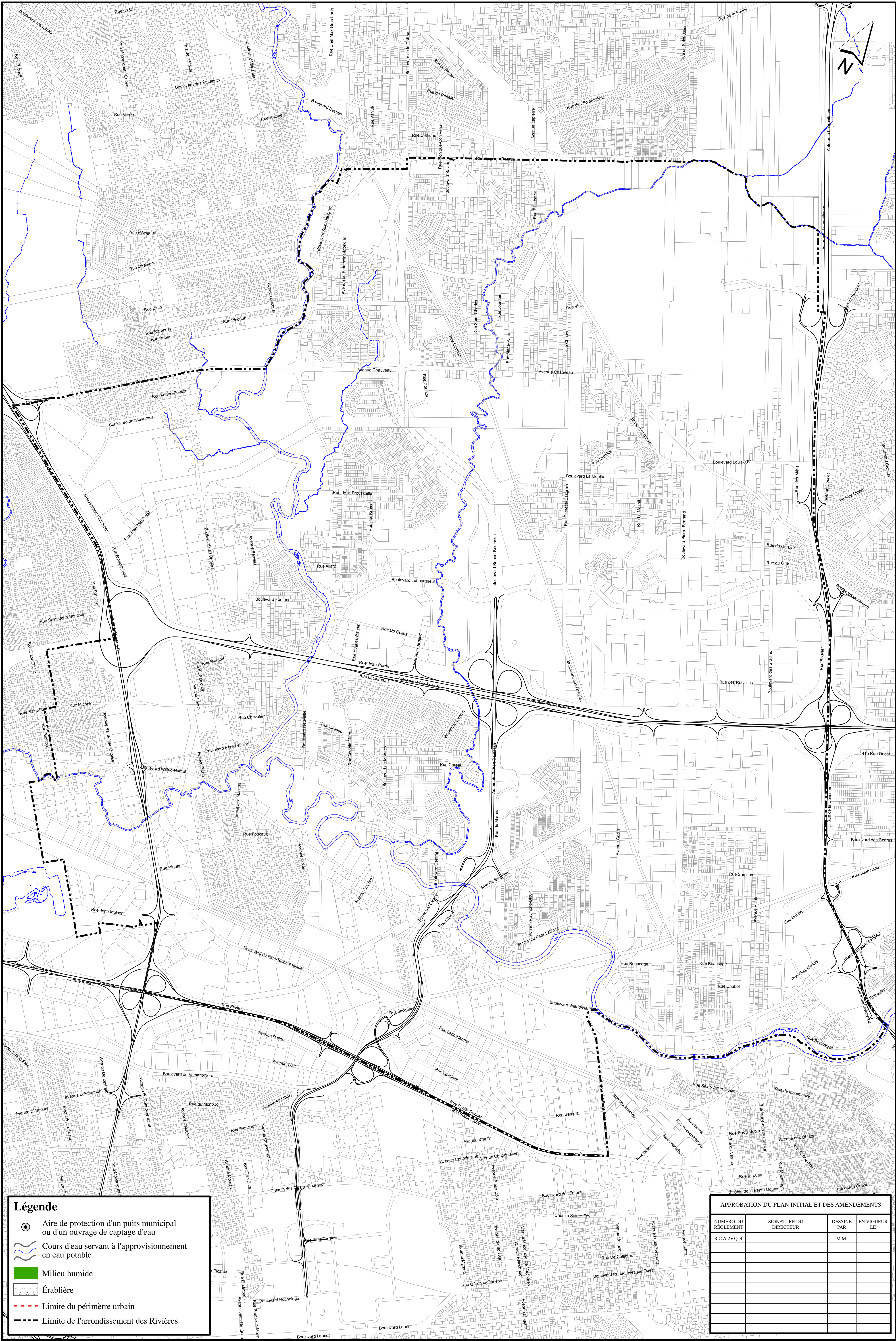
LISTE DES AMENDEMENTS

NUMÉRO DU RÉGLEMENT	DESSINÉ PAR	EN VIGUEUR LE
R.C.A.2VQ.4	M.M.	2010-01-05
R.C.A.2VQ.18	M.M.	2011-03-10
R.C.A.2VQ.44	M.M.	2012-01-25
R.C.A.2VQ.86	M.M.	2013-07-10
R.C.A.2VQ.127	M.M.	2015-06-29
R.C.A.2VQ.185	M.M.	2017-03-08

EN VIGUEUR LE : 2017-03-08

ÉCHELLE : 1:4 000 PLAN N° CA2Q23Z01



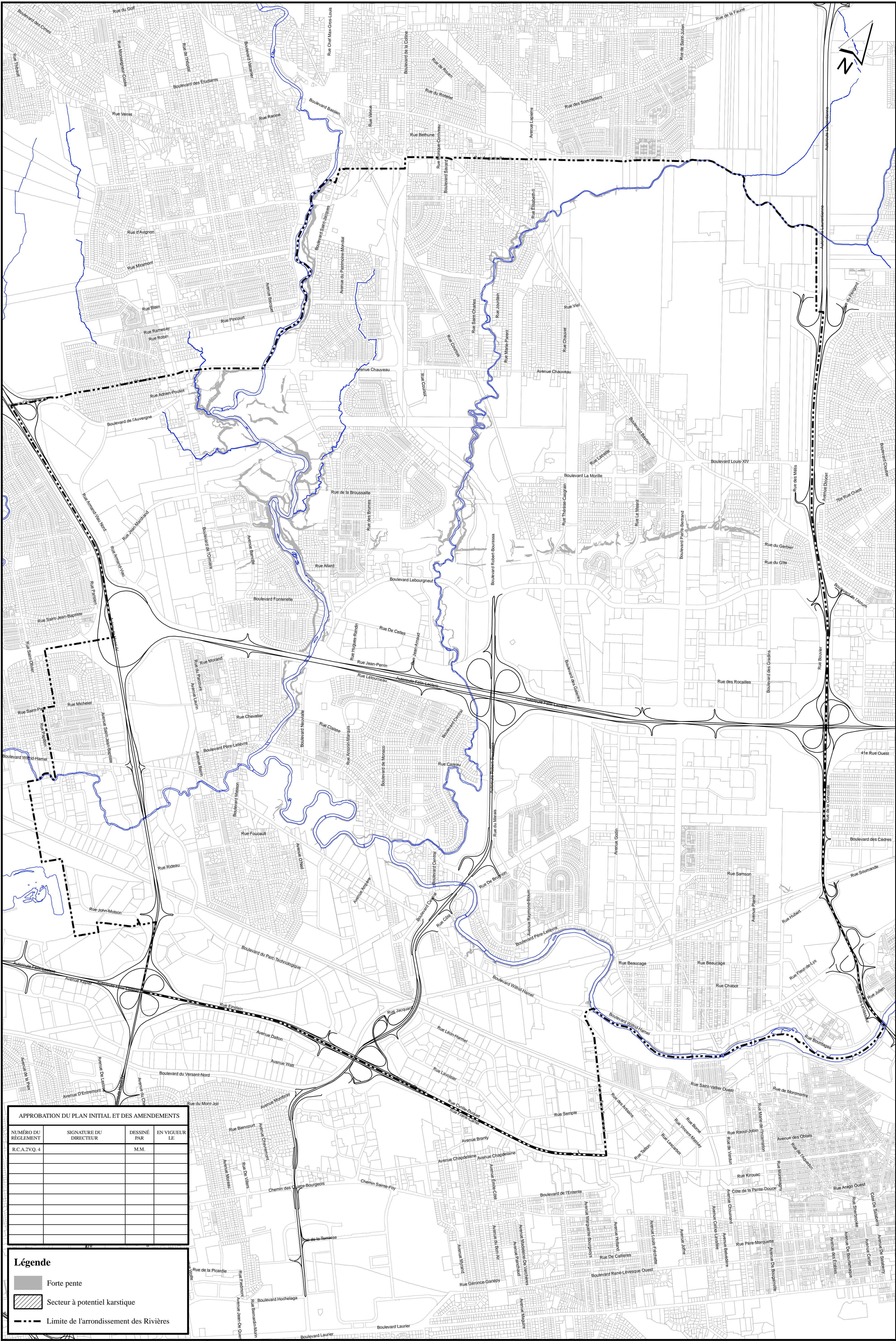


Légende

- Aire de protection d'un puits municipal ou d'un ouvrage de captage d'eau
- Cours d'eau servant à l'approvisionnement en eau potable
- Milieu humide
- Érablière
- Limite du périmètre urbain
- Limite de l'arrondissement des Rivières

APPROBATION DU PLAN INITIAL ET DES AMENDEMENTS			
NUMÉRO DU RÉGLEMENT	SIGNATURE DU DIRECTEUR	DESSINÉ PAR	EN VIGUEUR LE
R.C.A.2VQ.4		M.M.	

**RÈGLEMENT DE L'ARRONDISSEMENT DES RIVIÈRES SUR L'URBANISME
ANNEXE I
CONTRAINTES ENVIRONNEMENTALES**



APPROBATION DU PLAN INITIAL ET DES AMENDEMENTS			
NUMÉRO DU RÉGLEMENT	SIGNATURE DU DIRECTEUR	DESSINÉ PAR	EN VIGUEUR LE
R.C.A.2V.Q.4		M.M.	

Légende

- Forte pente
- Secteur à potentiel karstique
- Limite de l'arrondissement des Rivières

**RÈGLEMENT DE L'ARRONDISSEMENT DES RIVIÈRES SUR L'URBANISME
ANNEXE I
CONTRAINTES NATURELLES**

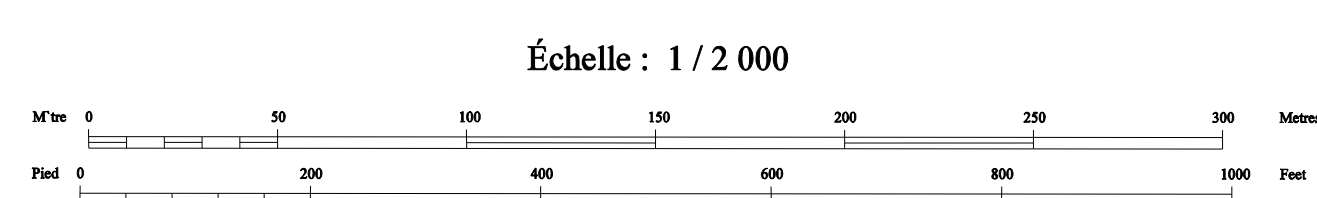


APPROBATION DU PLAN INITIAL ET DES AMENDEMENTS			
NUMÉRO DE PROJET	EN VOIES	DATE	PAR

Zone inondable de grand courant
 Zone inondable de faible courant

FEUILLET 0407
 RIVIÈRE LORETTE

RÈGLEMENT DE L'ARRONDISSEMENT DES RIVIÈRES SUR L'URBANISME
 ANNEXE I
 ZONES INONDABLES



Projection Mercator Transverse Modifiée, zone 7
 Surface de référence: ellipsoïde de Clarke, 1866
 Réseau géodésique: réseau canadien

Origine: points cotés et courbes à équidistance de 0,5 mètre
 Origine des altitudes: niveau moyen de la mer

Projet: 701-87
 Photographie aérienne: 1:5000, 1985
 Numérisation photographique: Commission de topographie

Note: Les topographes entre parenthèses n'ont pas
 reconnu par la Commission de topographie en janvier 1987

Modifié Transverse Mercator Projection, zone 7
 Référence surface: Clarke ellipsoïde, 1866
 Contrôle: réseau canadien

Origine: mean height and contour intervals at 0,5 metre
 Altitude datum: mean sea level

Project: 701-87
 Aerial photography: 1:5000, 1985
 Geographical information: Commission of topography

Note: As of January 1987, plan names in brackets
 had not been approved by the Commission of topography



AFFIRMATION DU PLAN INITIAL ET DES AMÉNAGEMENTS			
NUMÉRO DE RÉGLEMENT	BY NUMBER	DATE	ÉDITÉ PAR
ACA 170 1			

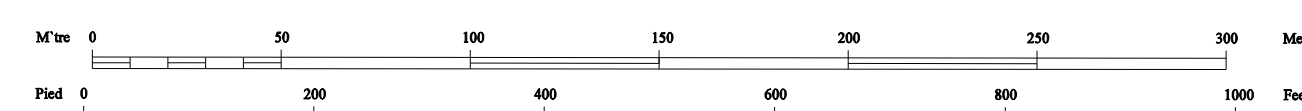
Zone inondable de grand courant
Zone inondable de faible courant



FEUILLET 0408
RIVIÈRE LORETTE

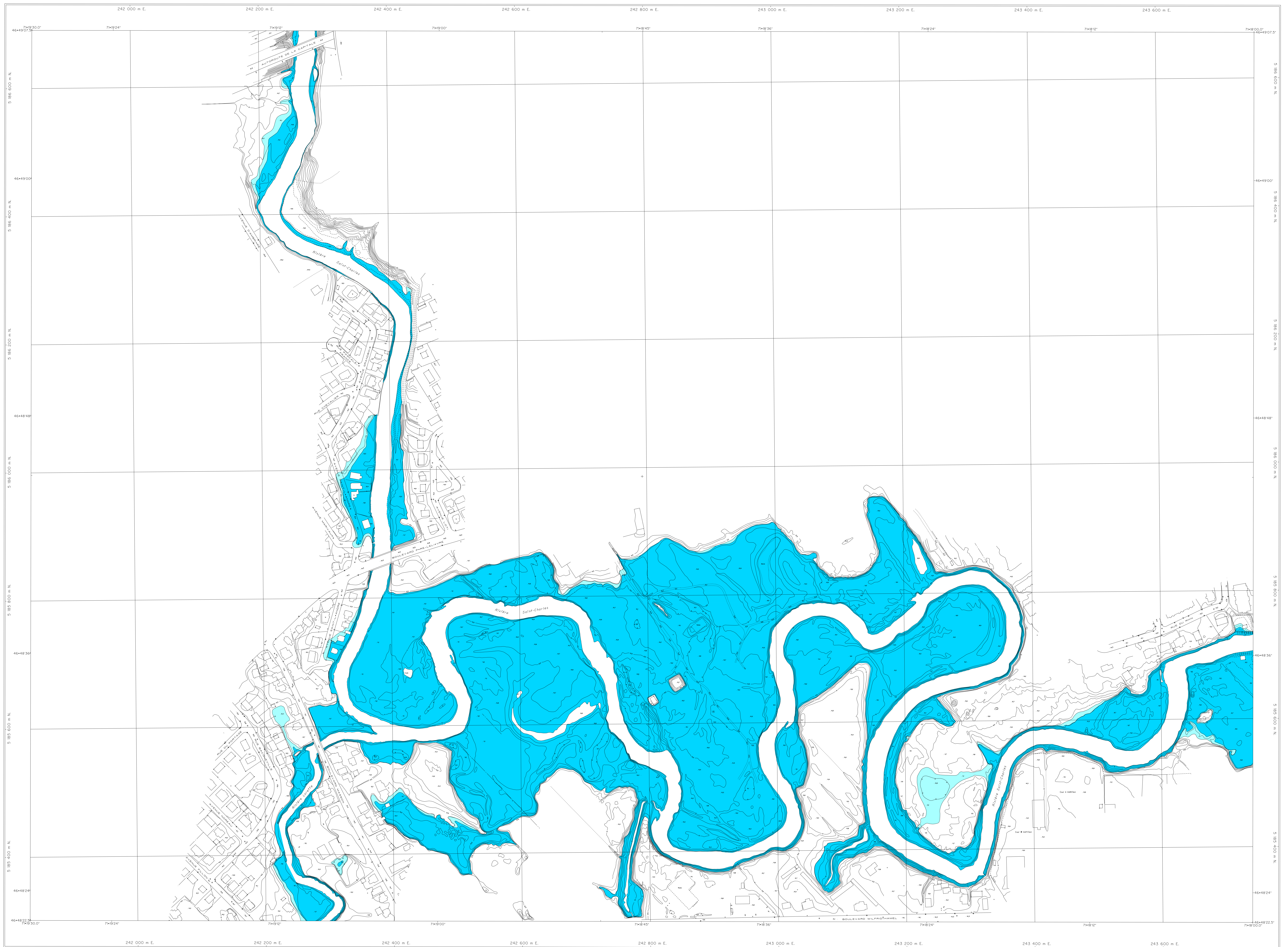
RÈGLEMENT DE L'ARRONDISSEMENT DES RIVIÈRES SUR L'URBANISME ANNEXE I ZONES INONDABLES

Échelle : 1 / 2 000



Projection Métrique: Transverse Mercator, zone 7
Surface de référence: ellipse de Clarke, 1866
Réseau géodésique: réseau utilisé
Océanographie: points cotés et courbes à équidistance de 0,5 mètres
Origine des altitudes: niveau moyen de la mer
Projet: 701-87
Photographie aérienne: 1:5000, 1983
Documentation géographique: Commission de topographie
Note: Les renseignements présentés n'ont pas été approuvés par la Commission de topographie en janvier 1987

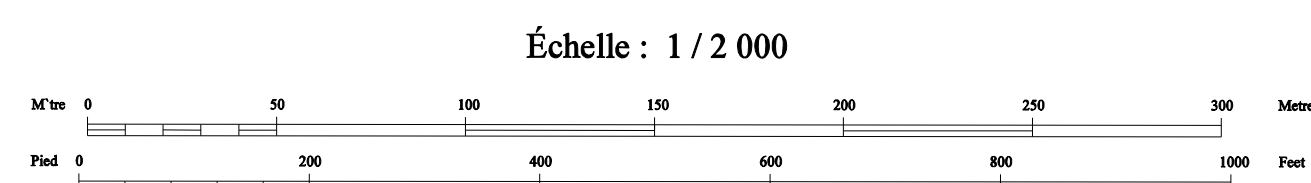
Modified Transverse Mercator Projection, zone 7
Reference surface: Clarke spheroid, 1866
Geodetic network: unified network
Océanography: spot height and contour intervals at 0,5 metre
Altitude datum: mean sea level
Project: 701-87
Aerial photography: 1:5000, 1983
Geographic documentation: Commission of topography
Note: All of January 1987, plans drawn by Neudorff had not been approved by the Commission of topography



APPROBATION DU PLAN INITIAL ET DES AMÉNAGEMENTS			
INSTRUMENT	REVUEUR	DATE	REMARQUES

Zone inondable de grand courant ■ FEUILLET 0508
 Zone inondable de faible courant ■ RIVIÈRE SAINT-CHARLES ET LORETTE

RÈGLEMENT DE L'ARRONDISSEMENT DES RIVIÈRES SUR L'URBANISME ANNEXE I ZONES INONDABLES

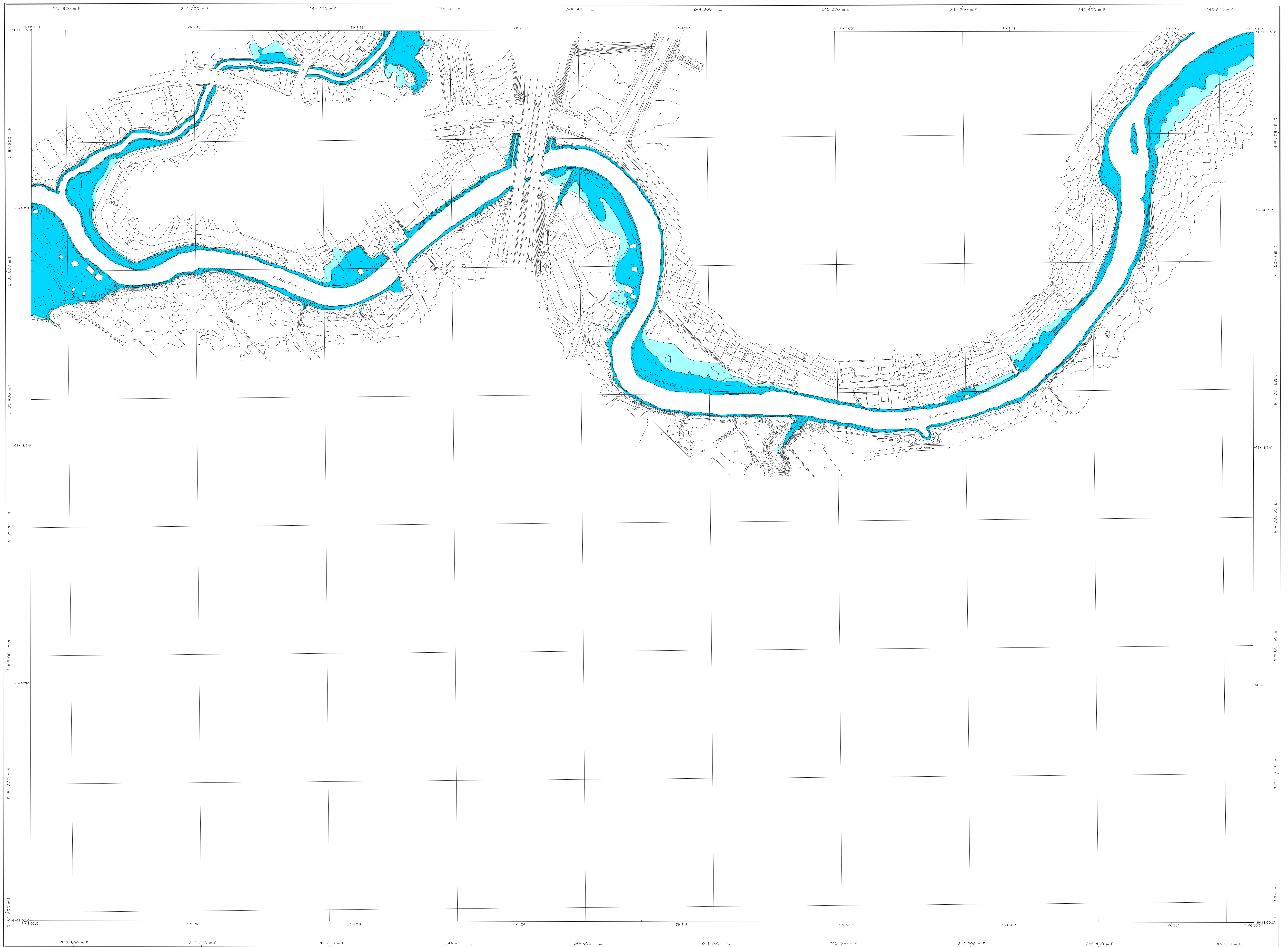


Projection: Métrique Transverse Modifiée, forme 7
 Surface de référence: ellipsoïde de Clarke, 1866
 Réseau géodésique: réseau unifié

Orthographe: points cotés et courbes à équidistance de 0,5 mètre
 Origine des altitudes: niveau moyen de la mer

Projet: 701-87
 Photographie aérienne: 1:5000, 1985
 Géographie: Commission de topographie

Note: Les topographes ont pu constater qu'il n'est pas possible de faire passer les données de la Commission de topographie en janvier 1987.



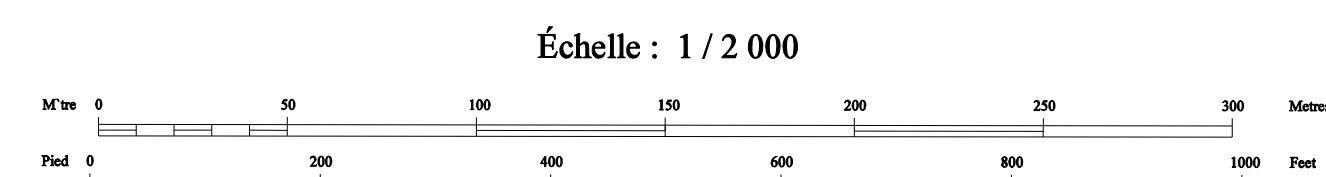
APPROBATION DU PLAN INITIAL ET DES AMÉNAGEMENTS		
NOM/NOYAU	DESIGNATION	DATE

Zone inondable de grand courant ■ FEUILLET 0509
 Zone inondable de faible courant ■ RIVIÈRE SAINT-CHARLES ET DU BERGER

RÈGLEMENT DE L'ARRONDISSEMENT DES RIVIÈRES SUR L'URBANISME

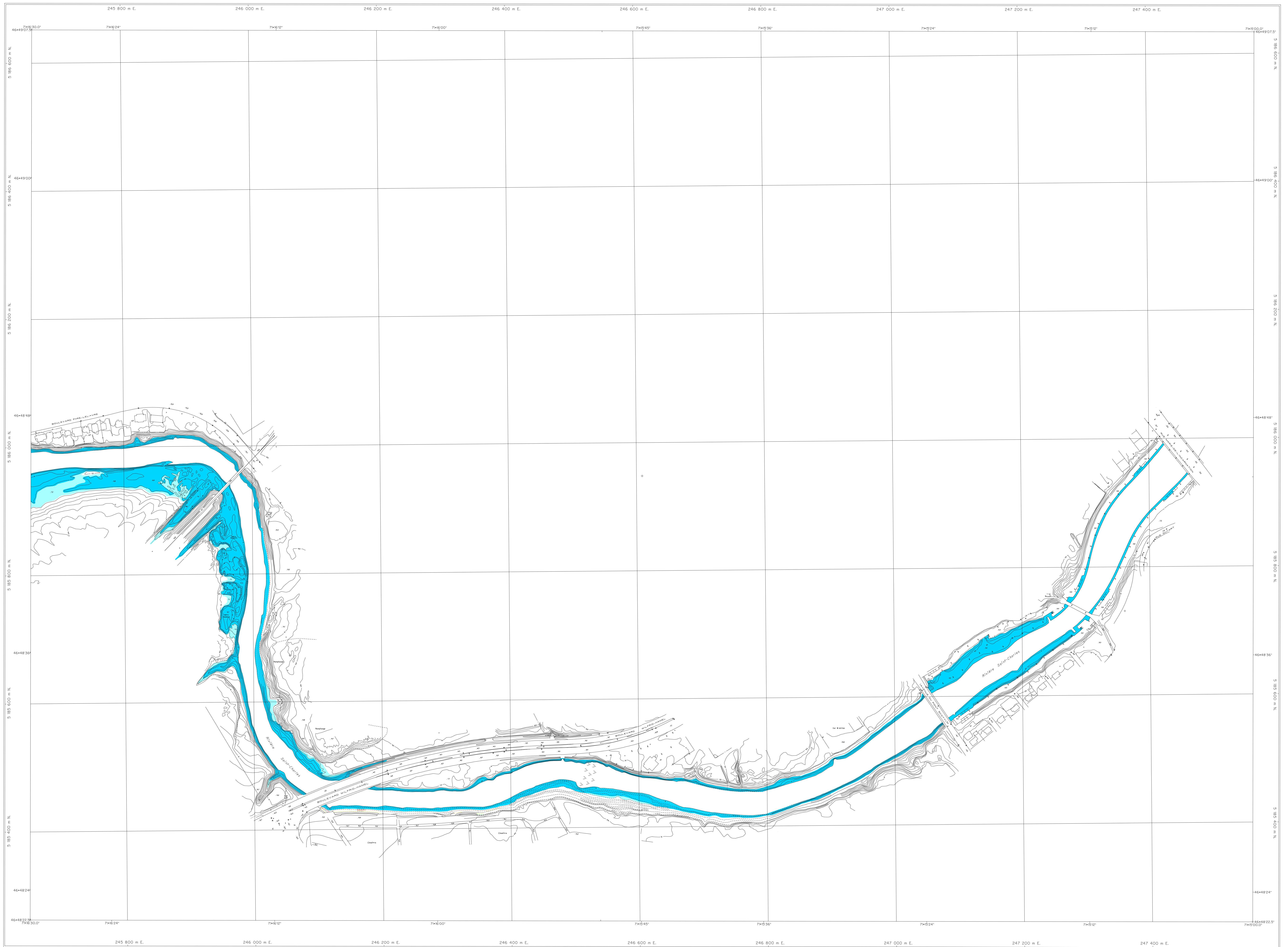
ANNEXE I

ZONES INONDABLES



Projection Métrique Transverse Modifiée, Zone 7
 Surface de référence: Clarke et Clark, 1866
 Réseau géodésique: réseau unifié
 Origine des altitudes: niveau moyen de la mer
 Projet: 701-87
 Photographie aérienne: 1:5000, 1985
 Numérisation géométrique: Commission de topographie
 Note: Les topogrammes entre parenthèses n'ont été qu'acceptés par la Commission de topographie en janvier 1987

Méthode Transverse Métrique Projection, zone 7
 Surface de référence: Clarke et Clark, 1866
 Réseau géodésique: réseau unifié
 Origine des altitudes: niveau sous level
 Projet: 701-87
 Actual photograph: 1:5000, 1985
 Geometric rectification: Commission de topographie
 Note: As of January 1987, plans within brackets had not been approved by the Commission de topographie

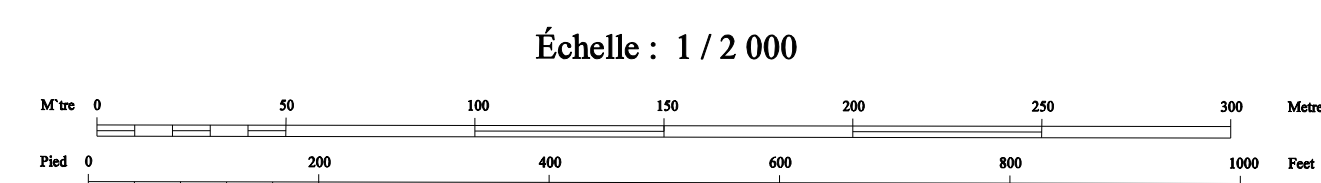


APPROBATION DU PLAN INITIAL ET DES AMÉNAGEMENTS		
NOM DU MUNICIPALITÉ	EN VIGUEUR LE	DATE
RCALXQ		

Zone inondable de grand courant
 Zone inondable de faible courant

FEUILLET 0510
 RIVIÈRE SAINT-CHARLES

RÈGLEMENT DE L'ARRONDISSEMENT DES RIVIÈRES SUR L'URBANISME ANNEXE I ZONES INONDABLES



Projection: Mercator Transverse Modifiée, Zone 7
 Surface de référence: ellipsoïde de Clarke, 1866
 Échelle géodésique: inverse nulle
 Origine des Altitudes: niveau moyen de la mer

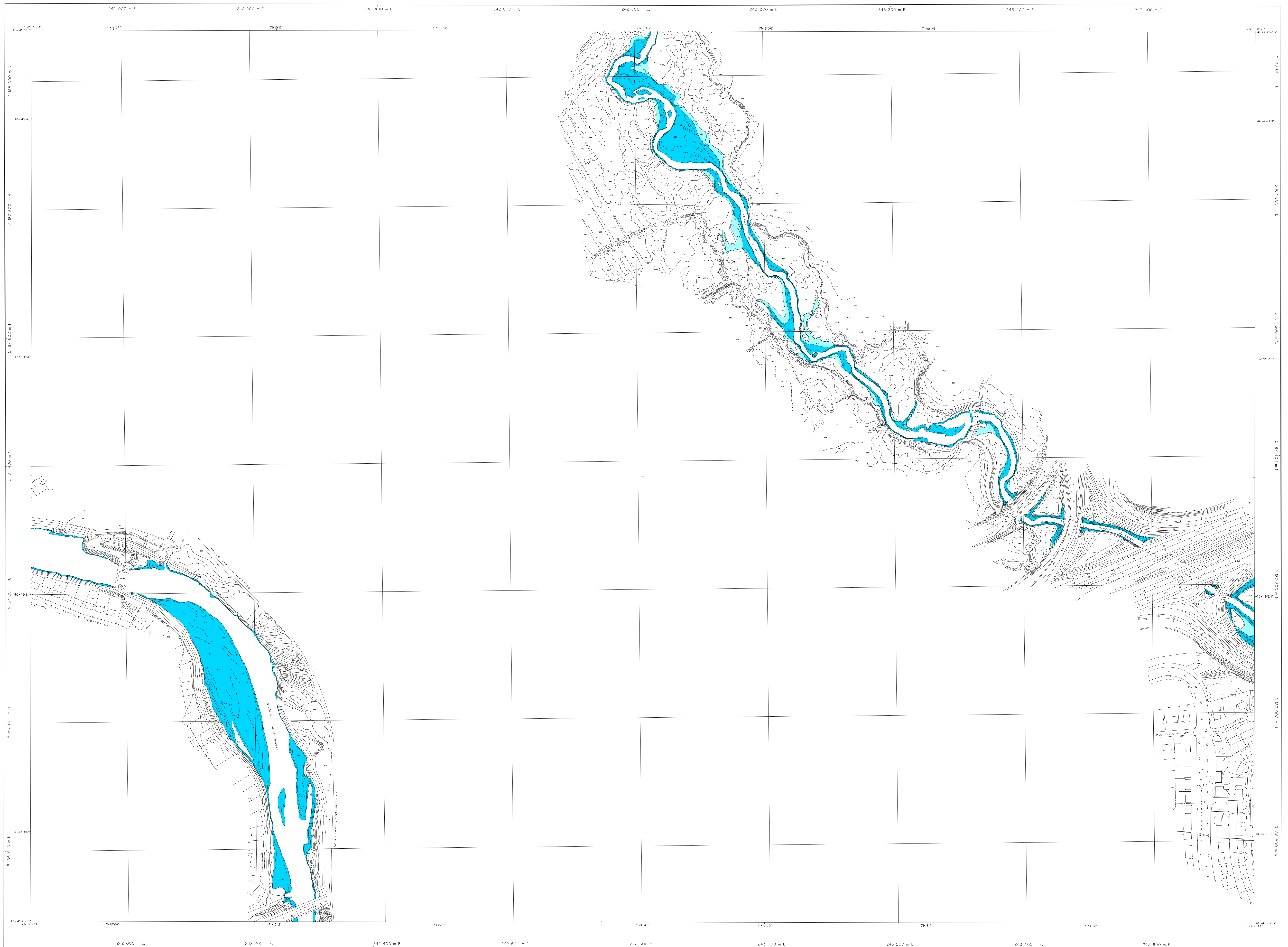
Modified Transverse Mercator Projection, zone 7
 Reference surface: Clarke ellipsoid, 1866
 Geodesic scale: inverse null
 Altitude datum: mean sea level

Projet: 701-87
 Photographie aérienne: 1:5000, 1985
 Nomenclature géométrique: Commission de topographie

Project: 701-87
 Aerial photography: 1:5000, 1985
 Geographical nomenclature: Commission de topographie

Note: Les topographies sont paraboliques d'altitude pas
 revues par la Commission de topographie en janvier 1987

Note: All of January 1987, plus names in brackets
 had not been approved by the Commission de topographie

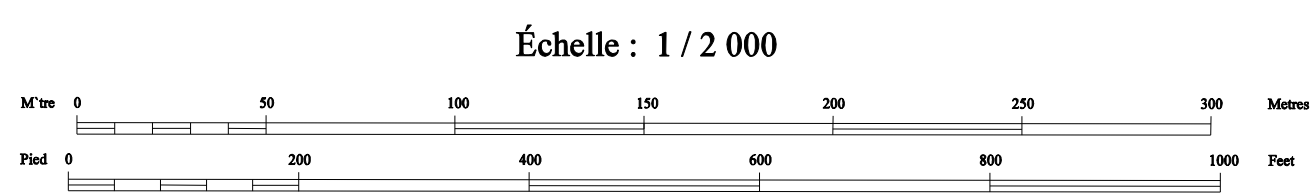


APPROBATION DU PLAN INITIAL ET DES AMÉNAGEMENTS			
NUMÉRO DU MÉCANISME	EN VOIES	DATE	INITIALES
KAJN0.1			

Zone inondable de grand courant
Zone inondable de faible courant

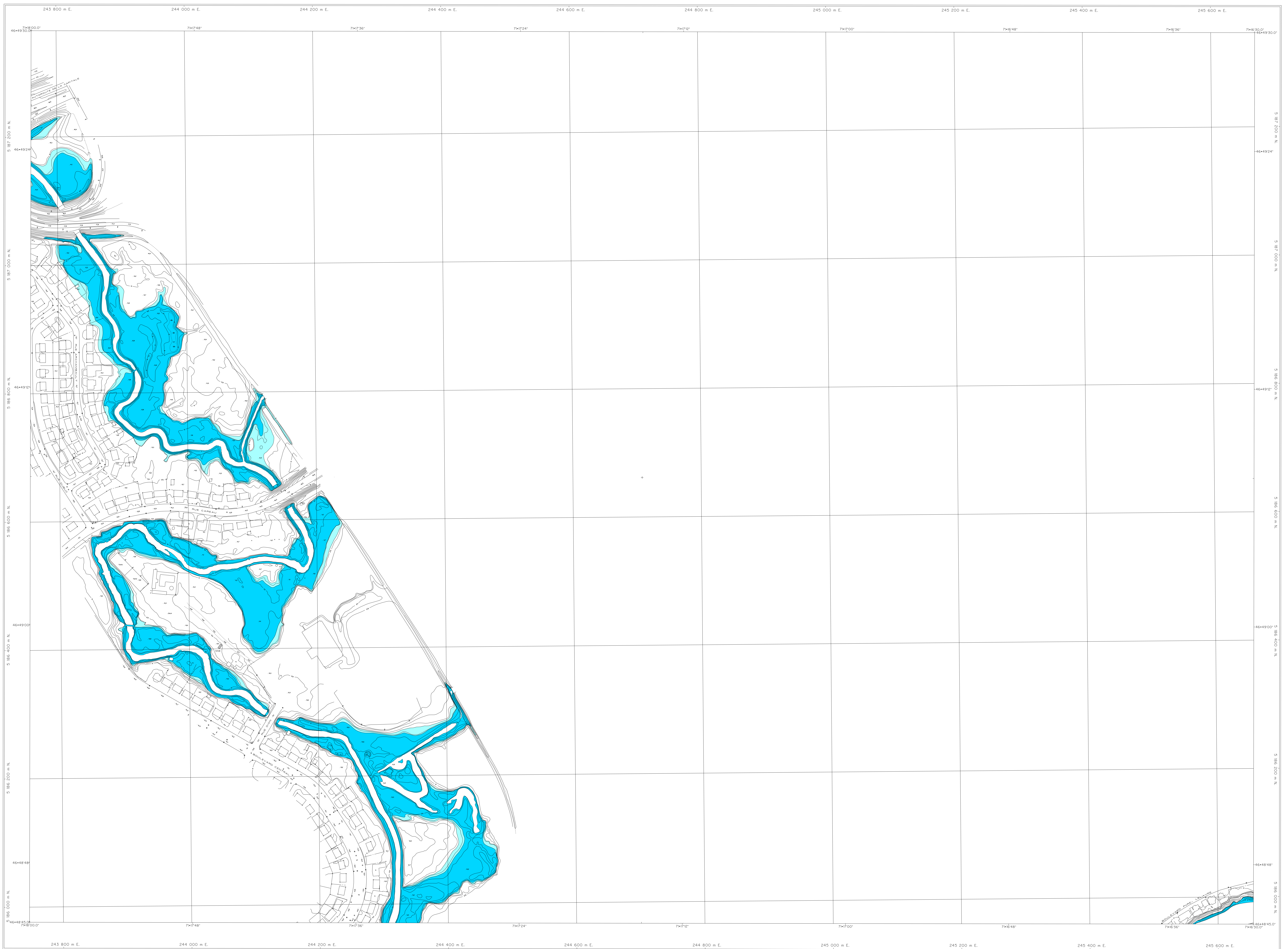
FEUILLET 0608
RIVIÈRE SAINT-CHARLES ET DU BERGER

RÈGLEMENT DE L'ARRONDISSEMENT DES RIVIÈRES SUR L'URBANISME ANNEXE I ZONES INONDABLES



Projection Métrique Transverse Mercator, fuseau 7
Surface de référence: ellipsoïde de Clarke, 1866
Réseau géodésique: réseau unifié
Origine des altitudes: altitudes moyennes de la mer
Projet: 701-87
Photogrammétrie aérienne: 1:5000, 1982
Nomination géographique: Commission de toponymie
Note: Les toponymes autres que les noms de lieux ont été reconnus par la Commission de toponymie en janvier 1987

Modified Transverse Mercator Projection, zone 7
Reference surface: Clarke ellipsoid, 1866
Geodesic network: unified network
Origin of spot heights and contour intervals: 0.5 metre
Altitude datum: mean sea level
Project: 701-87
Aerial photography: 1:5000, 1982
Geographical nomenclature: Commission de toponymie
Note: All of January 1987, plus names in brackets had not been approved by the Commission de toponymie



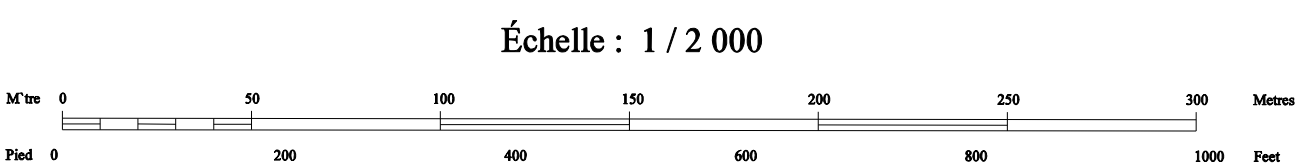
APPROBATION DU PLAN INITIAL ET DES AMENDEMENTS		
NOM DU RÉGLEMENT	DE VOUS	DE MOI
SCA 712-4	LA	PAR

Zone inondable de grand courant ■ FEUILLET 0609
 Zone inondable de faible courant ■ RIVIÈRE DU BERGER

RÈGLEMENT DE L'ARRONDISSEMENT DES RIVIÈRES SUR L'URBANISME

ANNEXE I

ZONES INONDABLES



Projection: Métrique Transverse Modifiée, fusée 7
 Surface de référence: ellipsoïde de Clarke, 1866
 Réseau géodésique: réseau unifié

Origine: points cotés et courbes à équidistance de 0,5 mètre
 Origine des altitudes: niveau moyen de la mer

Projet: 701-87
 Photographie aérienne: 1:5000, 1985
 Nomenclature géographique: Commission de toponymie

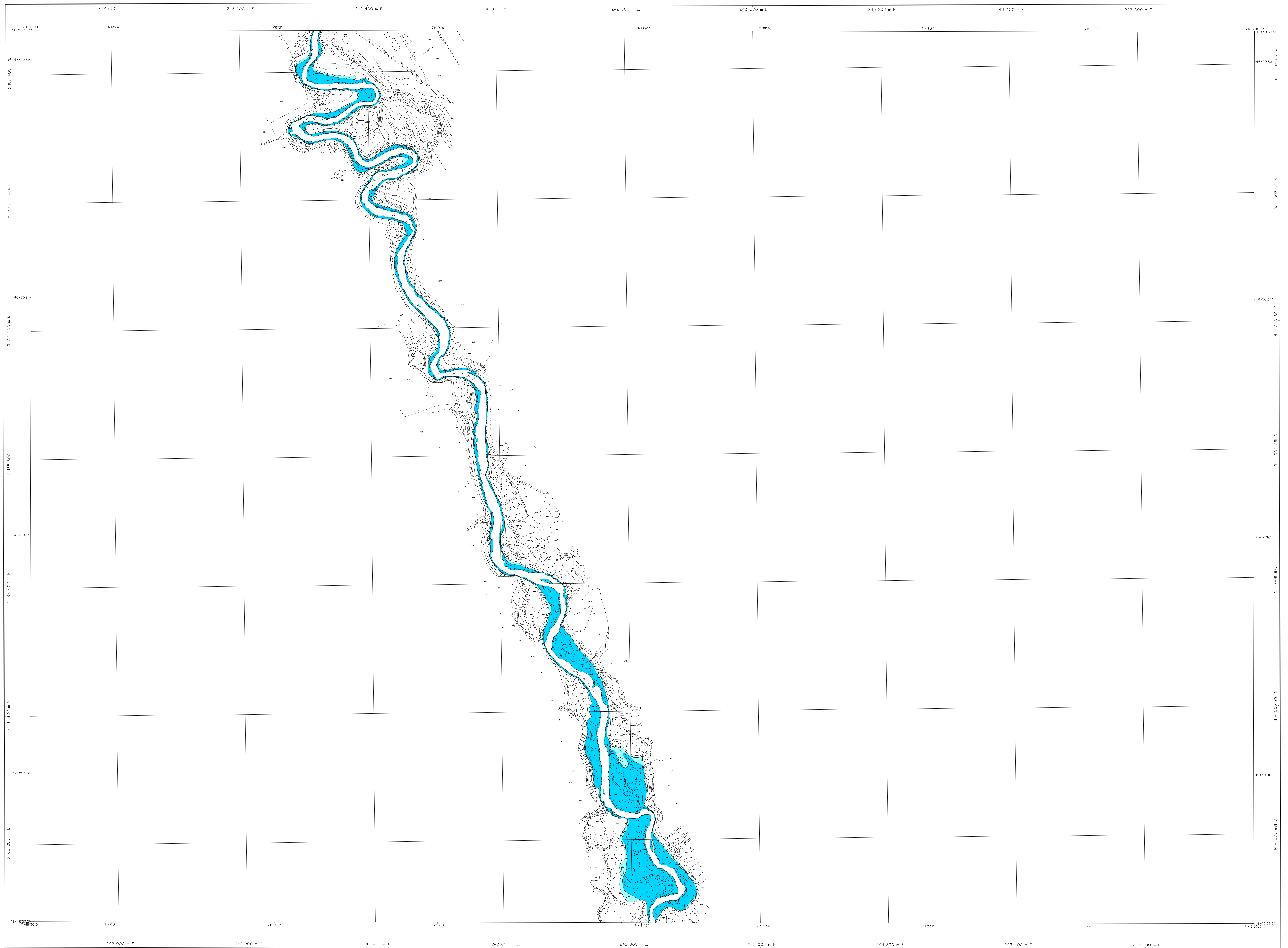
Note: Les toponymes entre parenthèses n'ont pas été reconnus par la Commission de toponymie en janvier 1987

Modified Transverse Mercator Projection, zone 7
 Geodetic surface: Clarke ellipsoid, 1866
 Geodetic network: unified network

Origin: spot height and contour intervals at 0.5 metre
 Altitude datum: mean sea level

Project: 701-87
 Aerial photography: 1:5000, 1985
 Geographical nomenclature: Commission de toponymie

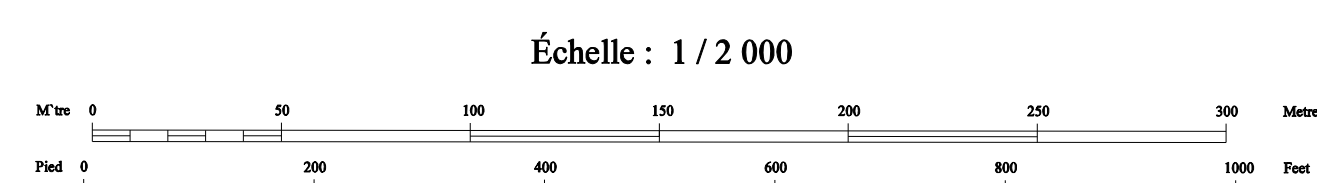
Note: As of January 1987, place names in brackets had not been approved by the Commission de toponymie



APPROBATION DU PLAN INITIAL ET DES AMÉNAGEMENTS			
MANDATÉ	EN VOIE	APProuvé	
ÉVALUÉ	LA	PAR	

Zone inondable de grand courant █ **FEUILLET 0708**
 Zone inondable de faible courant █ **RIVIÈRE DU BERGER**

RÈGLEMENT DE L'ARRONDISSEMENT DES RIVIÈRES SUR L'URBANISME ANNEXE I ZONES INONDABLES



Projection: Métrique Transverse Modifiée, feuille 7
 Surface de référence: ellipsoïde de Clarke, 1866
 Réseau géodésique: réseau unifié

Origine: points unifiés et courbes à équidistance de 0,5 mètre
 Origine des altitudes: niveau moyen de la mer

Projet: 701-07
 Photographie aérienne: 1:5000, 1985
 Métréage géométrique: Commission de topographie

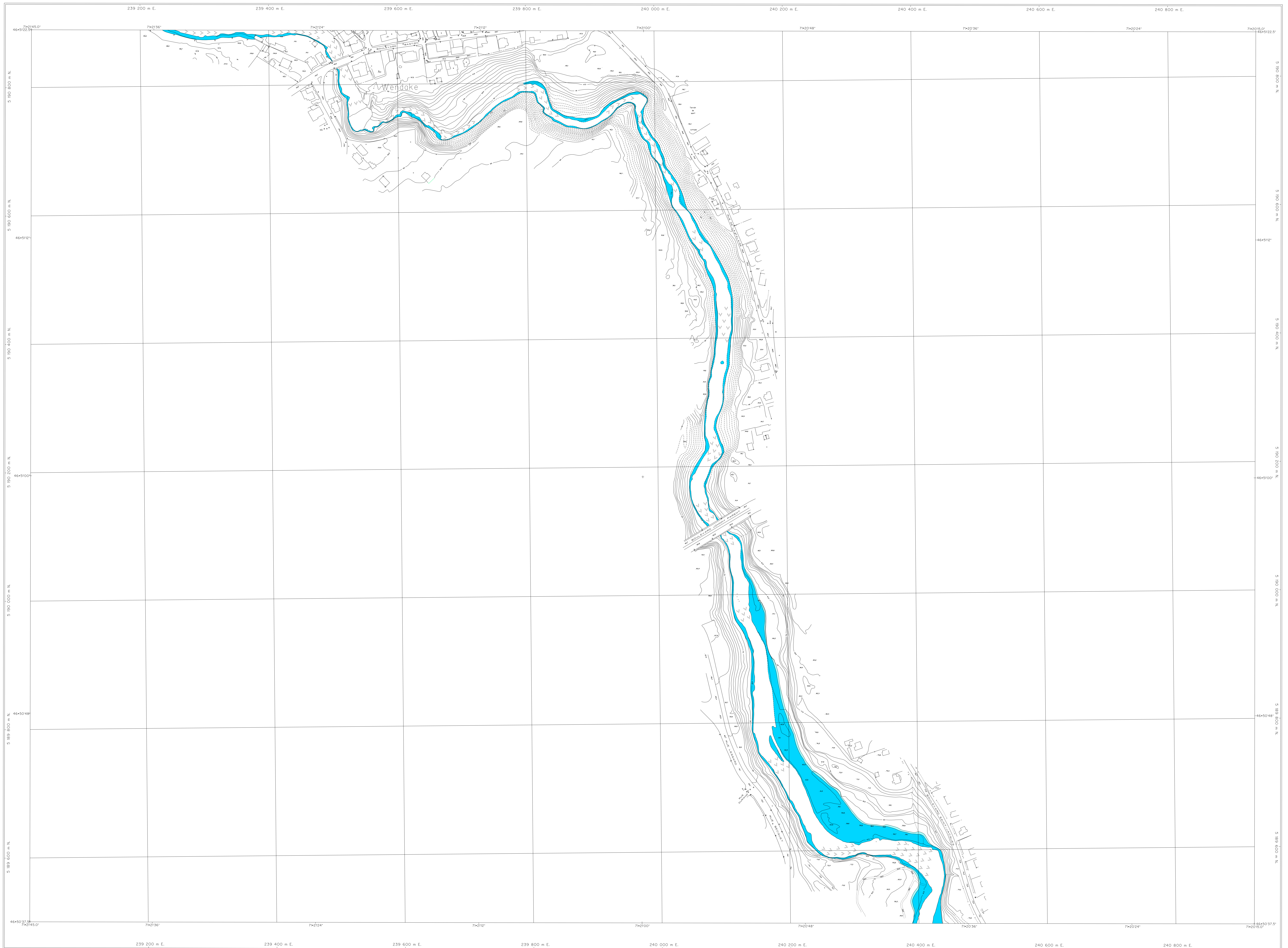
Note: Les topogrammes entre parenthèses n'ont pas été reconnus par la Commission de topographie en janvier 1987

Modified Transverse Mercator Projection, zone 7
 Reference surface: Clarke ellipsoid, 1866
 Geodetic network: unified network

Origin: spot height and contour intervals at 0.5 metre
 Altitude datum: mean sea level

Project: 701-07
 Aerial photography: 1:5000, 1985
 Geographical measurements: Commission of topography

Note: As of January 1987, place names in brackets had not been approved by the Commission of topography



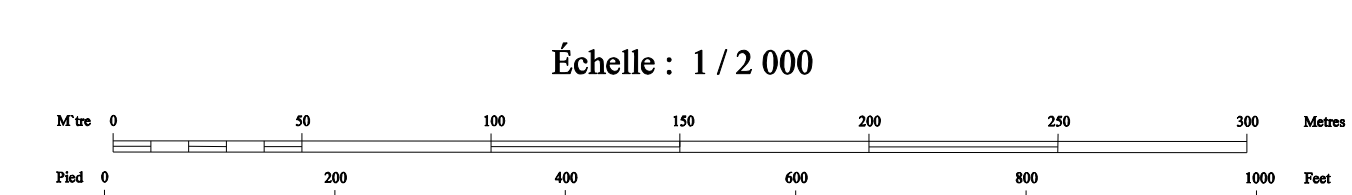
APPROBATION DU PLAN INITIAL ET DES AMÉNAGEMENTS			
NOM DU DÉPUTÉ	NOYAU	PROJET	DATE

Zone inondable de grand courant **FEUILLET 0806**
 Zone inondable de faible courant **RIVIÈRE SAINT-CHARLES**

RÈGLEMENT DE L'ARRONDISSEMENT DES RIVIÈRES SUR L'URBANISME

ANNEXE I

ZONES INONDABLES



Projection: Métrique Transverse Modifiée, zone 7
 Surface de référence: ellipsoïde de Clarke, 1866
 Réseau géodésique: réseau unifié

Orthographe: points cotés et courbes à équidistance de 2,5 mètres
 Origine des altitudes: niveau moyen de la mer

Projet: 701-87
 Photographie aérienne: 1:5000, 1985
 Nomenclature géographique: Commission de toponymie

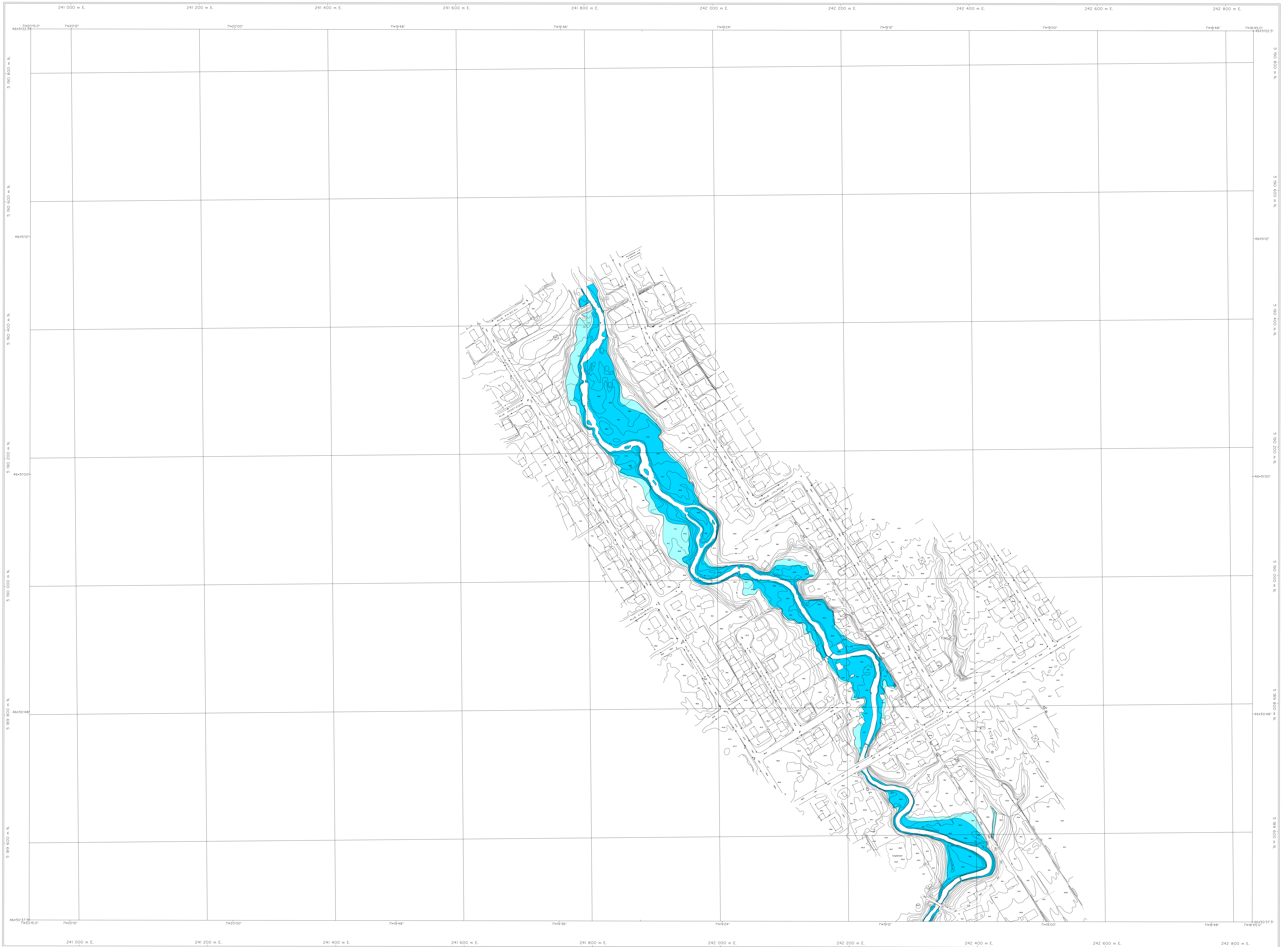
Note: Les toponymes entre parenthèses n'ont pas été approuvés par la Commission de toponymie en janvier 1987.

Modifié Transverse Mercator Projection, zone 7
 Référence surface: Clarke ellipsoid, 1866
 Geodetic network: unified network

Orthography: spot height and contour intervals at 2.5 meters
 Altitude datum: mean sea level

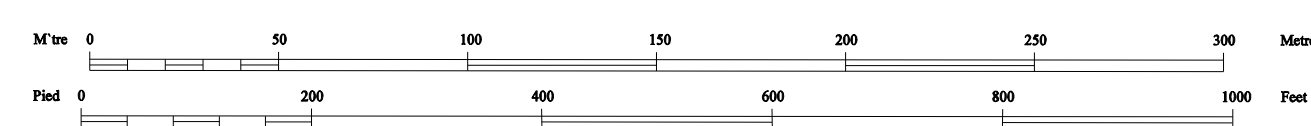
Project: 701-87
 Aerial photography: 1:5000, 1985
 Geographical nomenclature: Commission de toponymie

Note: As of January 1987, place names in brackets had not been approved by the Commission de toponymie.



RÈGLEMENT DE L'ARRONDISSEMENT DES RIVIÈRES SUR L'URBANISME
ANNEXE I
ZONES INONDABLES

Échelle : 1 / 2 000



APPROBATION DU PLAN INITIAL ET SES AMÉNAGEMENTS		
NOM DU RÈGLEMENT	EN VIGUEUR LE	ÉLABORÉ PAR
RCAR014		

Zone inondable de grand courant **FEUILLET 0807**
 Zone inondable de faible courant **RIVIÈRE DU BERGER**

Projection: Mercator Transverse Modifiée, Réseau 7
 Surface de référence: ellipsoïde de Clarke, 1866
 Réseau géodésique: réseau unifié
 Origine des altitudes: niveau moyen de la mer
 Projet: 701-87
 Photographie aérienne: 1:5000, 1985
 Numérisation géométrique: Commission de topographie
 Note: Les topographes ont permis de réaliser ces données pour la Commission de topographie en janvier 1987

Modifié: Transverse Mercator Projection, zone 7
 Surface de référence: Clarke ellipsoid, 1866
 Géodésic network: unified network
 Origin of elevations: mean sea level
 Project: 701-87
 Aerial photography: 1:5000, 1985
 Geometric correction: Commission de topographie
 Note: As of January 1987, plane tables in brackets had not been approved by the Commission de topographie