

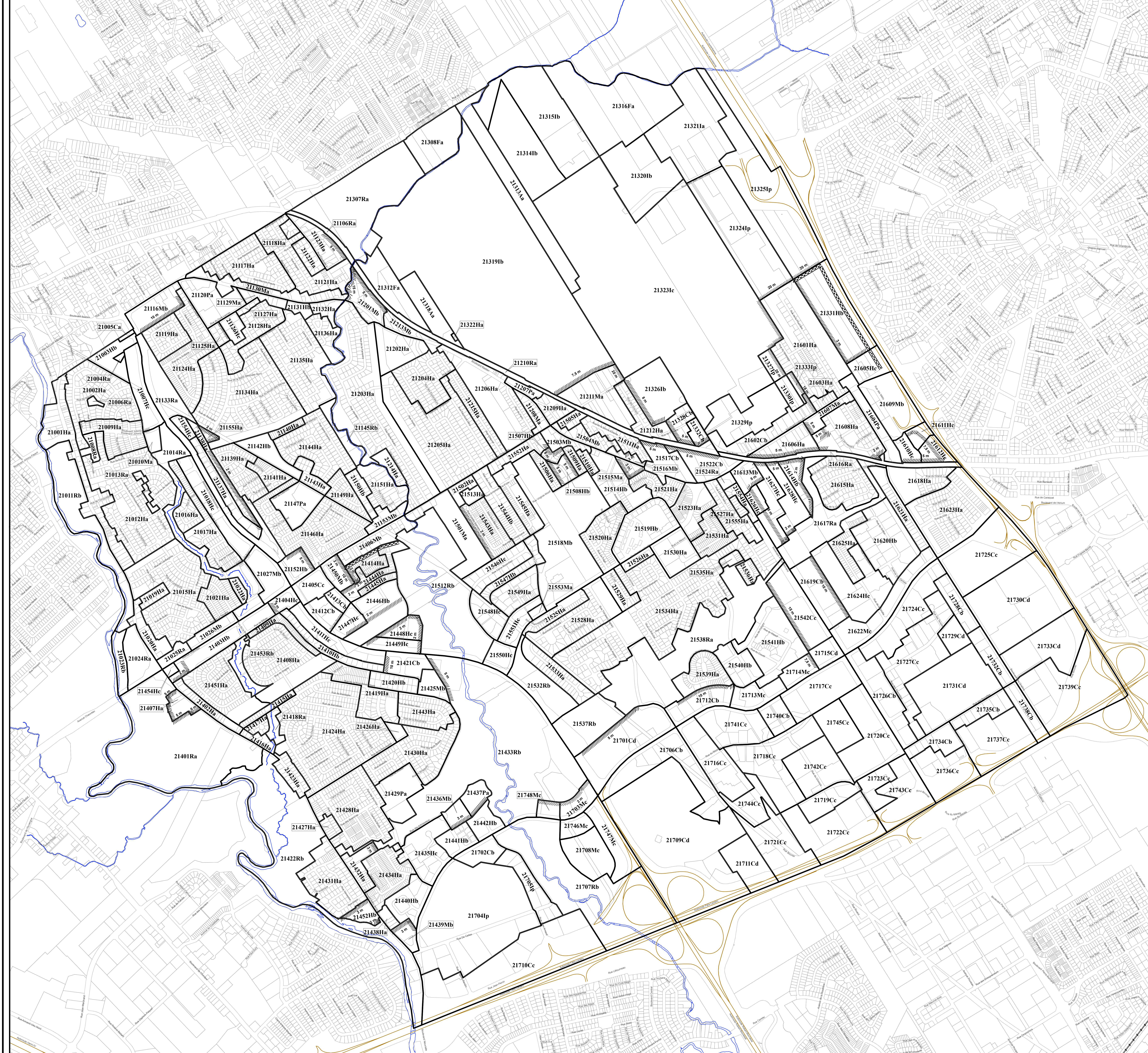
LÉGENDE

- Limite de zone
- ▬ Butte écran
- ▬ Mur anti-bruit
- ▬ Écran visuel
- ▬ Zone tampon
- Autoroute
- Voie ferrée
- Cours d'eau, lacs ou étangs à débit régulier

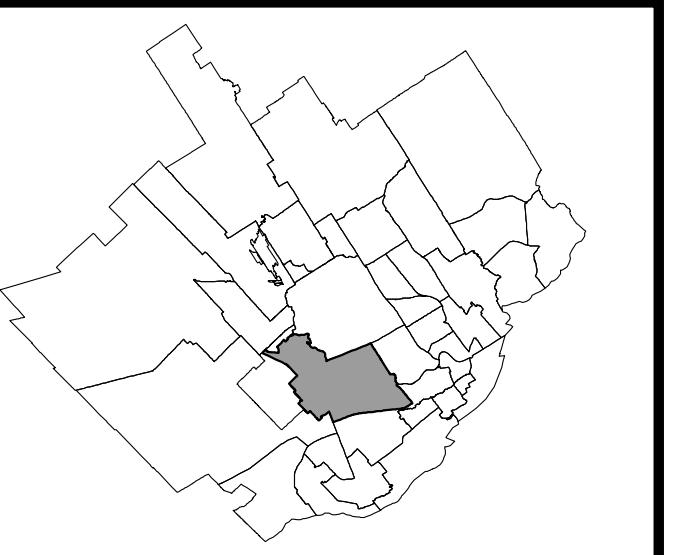


LISTE DES AMENDEMENTS

NUMÉRO DE RÈGLEMENT	DESSINÉ PAR	EN VIGUEUR LE
R.C.A.2VQ.4	M.M.	2010-03-05
R.C.A.2VQ.14	M.M.	2010-07-13
R.C.A.2VQ.15	M.M.	2010-07-13
R.C.A.2VQ.20	M.M.	2011-01-17
R.C.A.2VQ.26	M.M.	2011-05-17
R.C.A.2VQ.40	M.M.	2012-01-25
R.C.A.2VQ.51	M.M.	2012-04-16
R.C.A.2VQ.53	M.M.	2012-04-16
R.C.A.2VQ.57	M.M.	2012-09-10
R.C.A.2VQ.54	M.M.	2012-11-13
R.C.A.2VQ.72	M.M.	2012-12-18
R.C.A.2VQ.88	M.M.	2013-09-04
R.C.A.2VQ.89	M.M.	2013-09-04
R.C.A.2VQ.99	M.M.	2014-03-26
R.C.A.2VQ.109	M.M.	2014-05-16
R.C.A.2VQ.119	M.M.	2015-03-26
R.C.A.2VQ.123	M.M.	2015-03-26
R.C.A.2VQ.126	M.M.	2015-05-12
R.C.A.2VQ.129	M.M.	2015-05-29
R.C.A.2VQ.131 et 137	M.M.	2015-07-10
R.C.A.2VQ.148	M.M.	2015-12-10
R.C.A.2VQ.158	M.M.	2016-02-29
R.C.A.2VQ.160 et 163	M.M.	2016-03-29
R.C.A.2VQ.165 et 166	M.M.	2016-05-02
R.C.A.2VQ.161 et 167	M.B.	2016-07-06
R.C.A.2VQ.176	M.M.	2016-07-18
R.C.A.2VQ.173	M.M.	2016-08-30
R.C.A.2VQ.178	M.M.	2016-10-31
R.C.A.2VQ.175 et 177	M.M.	2017-03-08
R.C.A.2VQ.182 et 187	M.M.	2017-03-08
R.C.A.2VQ.188	M.M.	2017-04-06
R.C.A.2VQ.191	M.M.	2017-05-31
R.C.A.2VQ.205	M.B.	2017-07-05
R.C.A.2VQ.198 et 199	M.B.	2017-07-13
R.C.A.2VQ.212	M.B.	2017-12-21
R.C.A.2VQ.215	M.B.	2018-03-06





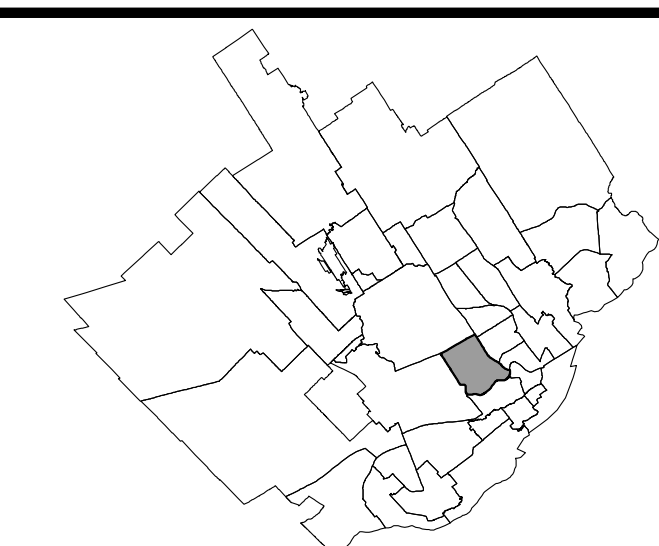


- LÉGENDE**
- Limite de zone
  - ▬ Butte écran
  - ▬ Mur anti-bruit
  - ▬ Écran visuel
  - ⋯ Zone tampon
  - Autoroute
  - Voie ferrée
  - Cours d'eau, lacs ou étangs à débit régulier

LISTE DES AMENDEMENTS

NUMÉRO DE RÈGLEMENT	DESINÉ PAR	EN VIGUEUR LE
R.C.A.2VQ.4	MM	2010-01-05
R.C.A.2VQ.13	MM	2010-07-13
R.C.A.2VQ.23	MM	2011-01-10
R.C.A.2VQ.46	MM	2012-02-14
R.C.A.2VQ.52	MM	2012-05-08
R.C.A.2VQ.55	MM	2012-07-13
R.C.A.2VQ.65	J.D.	2012-10-05
R.C.A.2VQ.70	MM	2012-12-10
R.C.A.2VQ.78	MM	2013-02-08
R.C.A.2VQ.90	MM	2013-09-04
R.C.A.2VQ.91	MM	2013-10-07
R.C.A.2VQ.106	MM	2014-01-02
R.C.A.2VQ.110	MM	2014-01-02
R.C.A.2VQ.122	MM	2015-01-26
R.C.A.2VQ.128 et 130	MM	2015-01-29
R.C.A.2VQ.143	MM	2015-07-06
R.C.A.2VQ.139	MM	2015-10-29
R.C.A.2VQ.165	MM	2016-05-02
R.C.A.2VQ.169	MM	2016-07-13
R.C.A.2VQ.183	MM	2017-05-08
R.C.A.2VQ.192	MM	2017-05-04
R.C.A.2VQ.193	MM	2017-05-04
R.C.A.2VQ.204 et 206	MM	2017-07-05
R.C.A.2VQ.209	MM	2017-07-13
R.C.A.2VQ.214	MM	2018-01-06





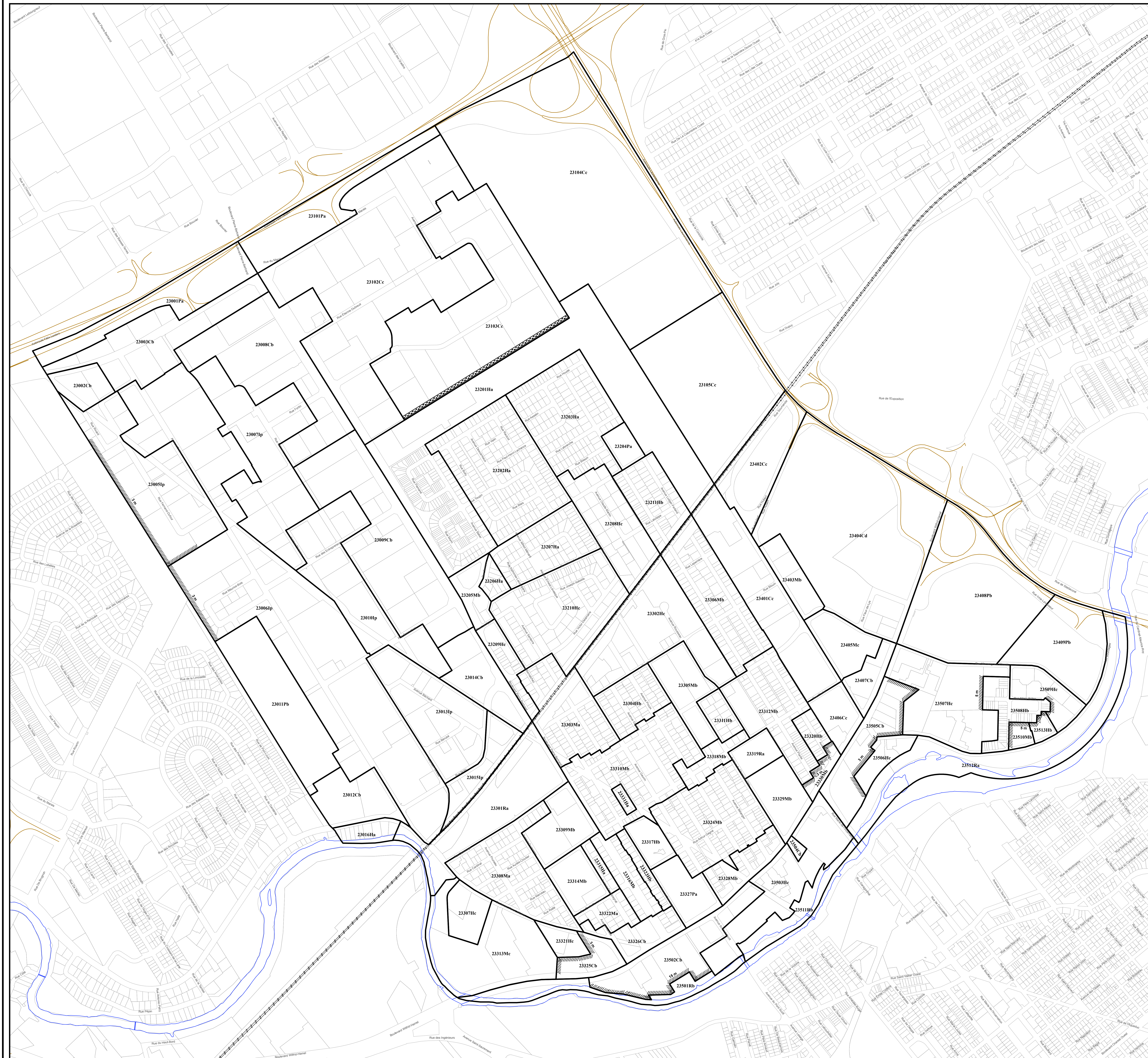
LÉGENDE

- Limite de zone
- ▬▬▬ Butte écran
- ▬▬▬ Mur anti-bruit
- ▬▬▬ Ecran visuel
- ▬▬▬ Zone tampon
- Autoroute
- Voie ferrée
- Cours d'eau, lacs ou étangs à débit régulier



LISTE DES AMENDEMENTS

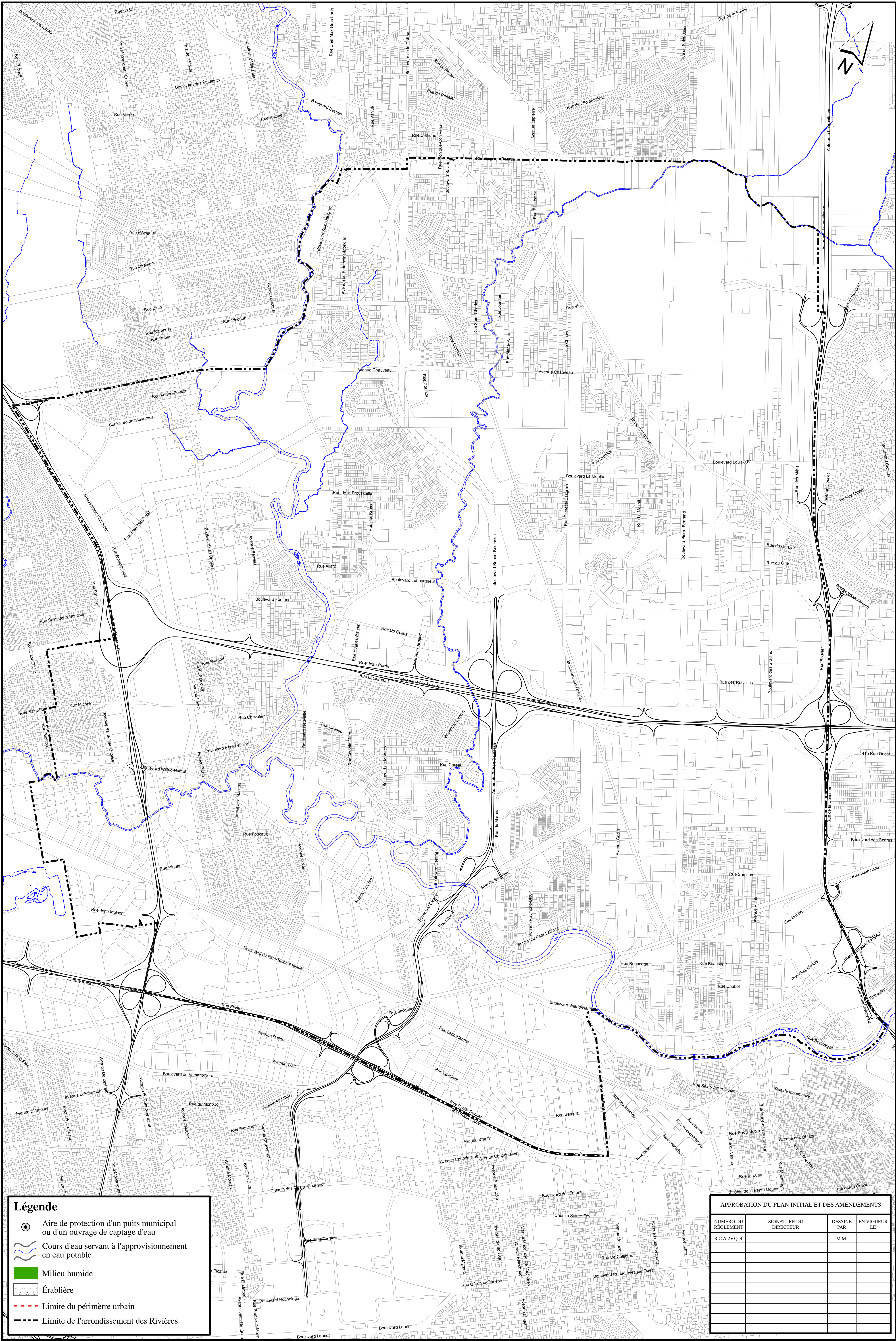
NUMÉRO DU RÉGLEMENT	DESSINÉ PAR	EN VIGUEUR LE
R.C.A.2VQ.4	M.M.	2010-01-05
R.C.A.2VQ.18	M.M.	2011-03-10
R.C.A.2VQ.44	M.M.	2012-01-25
R.C.A.2VQ.86	M.M.	2013-07-10
R.C.A.2VQ.127	M.M.	2015-06-29
R.C.A.2VQ.185	M.M.	2017-03-08
R.C.A.2VQ.195	M.M.	2017-05-04
R.C.A.2VQ.217	M.D.	2018-03-06











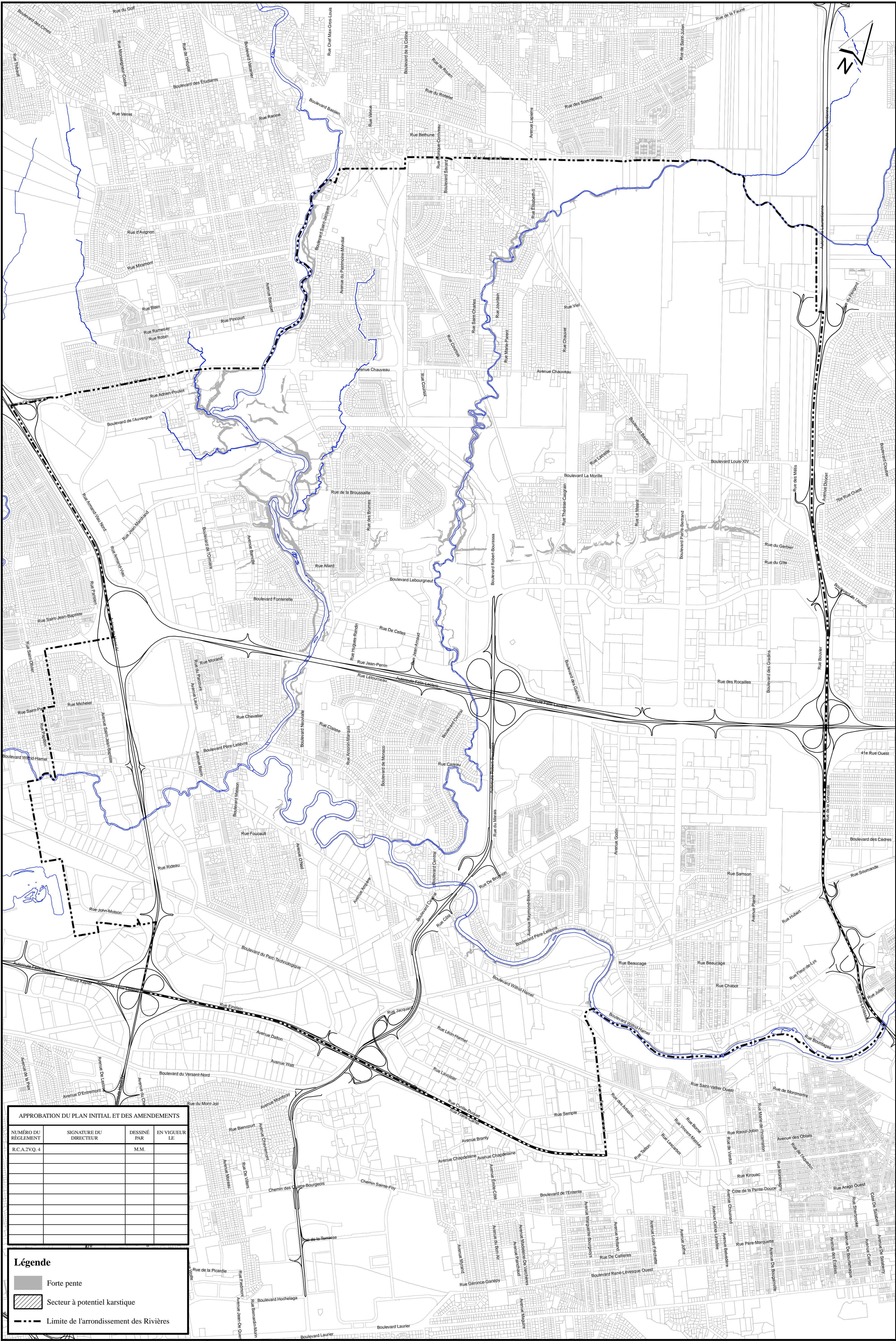
**Légende**

- Aire de protection d'un puits municipal ou d'un ouvrage de captage d'eau
- Cours d'eau servant à l'approvisionnement en eau potable
- Milieu humide
- Érablière
- Limite du périmètre urbain
- Limite de l'arrondissement des Rivières

APPROBATION DU PLAN INITIAL ET DES AMENDEMENTS			
NUMÉRO DU RÉGLEMENT	SIGNATURE DU DIRECTEUR	DESSINÉ PAR	EN VIGUEUR LE
R.C.A.2VQ.4		M.M.	




**RÈGLEMENT DE L'ARRONDISSEMENT DES RIVIÈRES SUR L'URBANISME  
ANNEXE I  
CONTRAINTES ENVIRONNEMENTALES**





APPROBATION DU PLAN INITIAL ET DES AMENDEMENTS			
NUMÉRO DU RÉGLEMENT	SIGNATURE DU DIRECTEUR	DESSINÉ PAR	EN VIGUEUR LE
R.C.A.2V.Q.4		M.M.	

**Légende**

-  Forte pente
-  Secteur à potentiel karstique
-  Limite de l'arrondissement des Rivières

**RÈGLEMENT DE L'ARRONDISSEMENT DES RIVIÈRES SUR L'URBANISME  
ANNEXE I  
CONTRAINTES NATURELLES**



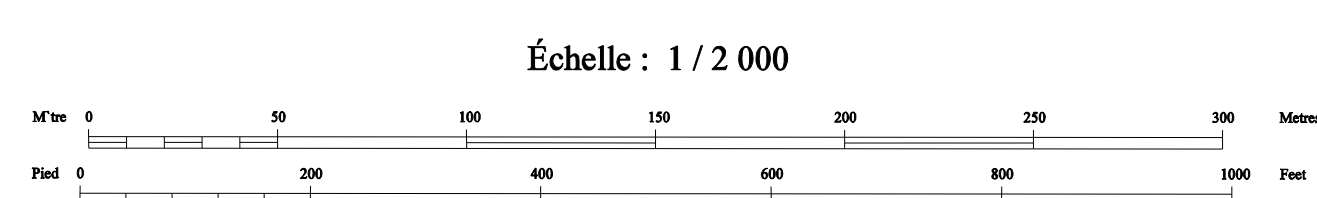


APPROBATION DU PLAN INITIAL ET DES AMENDEMENTS			
NUMÉRO DE L'AMÉNAGEMENT	EN VOIESUR	DATE	PAR

Zone inondable de grand courant  
 Zone inondable de faible courant

FEUILLET 0407  
 RIVIÈRE LORETTE

## RÈGLEMENT DE L'ARRONDISSEMENT DES RIVIÈRES SUR L'URBANISME ANNEXE I ZONES INONDABLES



Projection Mercator Transverse Modifiée, zone 7  
 Surface de référence: ellipsoïde de Clarke, 1866  
 Réseau géodésique: réseau canadien

Origine: points cotés et courbes à équidistance de 0,5 mètre  
 Origine des altitudes: niveau moyen de la mer

Projet: 701-87  
 Photographie aérienne: 1:5000, 1985  
 Numérisation photographique: Commission de topographie

Note: Les topographes entre parenthèses n'ont pas  
 reconnu par la Commission de topographie en janvier 1987

Modifié Transverse Mercator Projection, zone 7  
 Référence surface: Clarke ellipsoïde, 1866  
 Coordonnées: système canadien

Origine: mean height and contour intervals at 0,5 metre  
 Altitude datum: mean sea level

Project: 701-87  
 Aerial photography: 1:5000, 1985  
 Geographical information: Commission of topography

Note: As of January 1987, plan names in brackets  
 had not been approved by the Commission of topography





AFFIRMATION DU PLAN INITIAL ET DES AMÉNAGEMENTS			
NUMÉRO DE RÉGLEMENT	BY NUMBER	DATE	ÉDIFIÉ PAR
ACA 170 1			

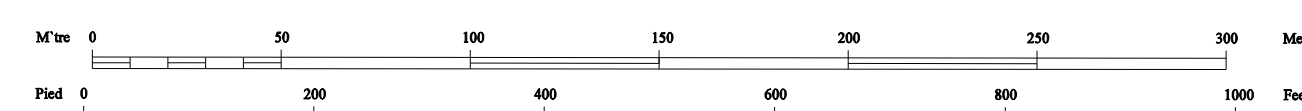
Zone inondable de grand courant  
Zone inondable de faible courant



FEUILLET 0408  
RIVIÈRE LORETTE

## RÈGLEMENT DE L'ARRONDISSEMENT DES RIVIÈRES SUR L'URBANISME ANNEXE I ZONES INONDABLES

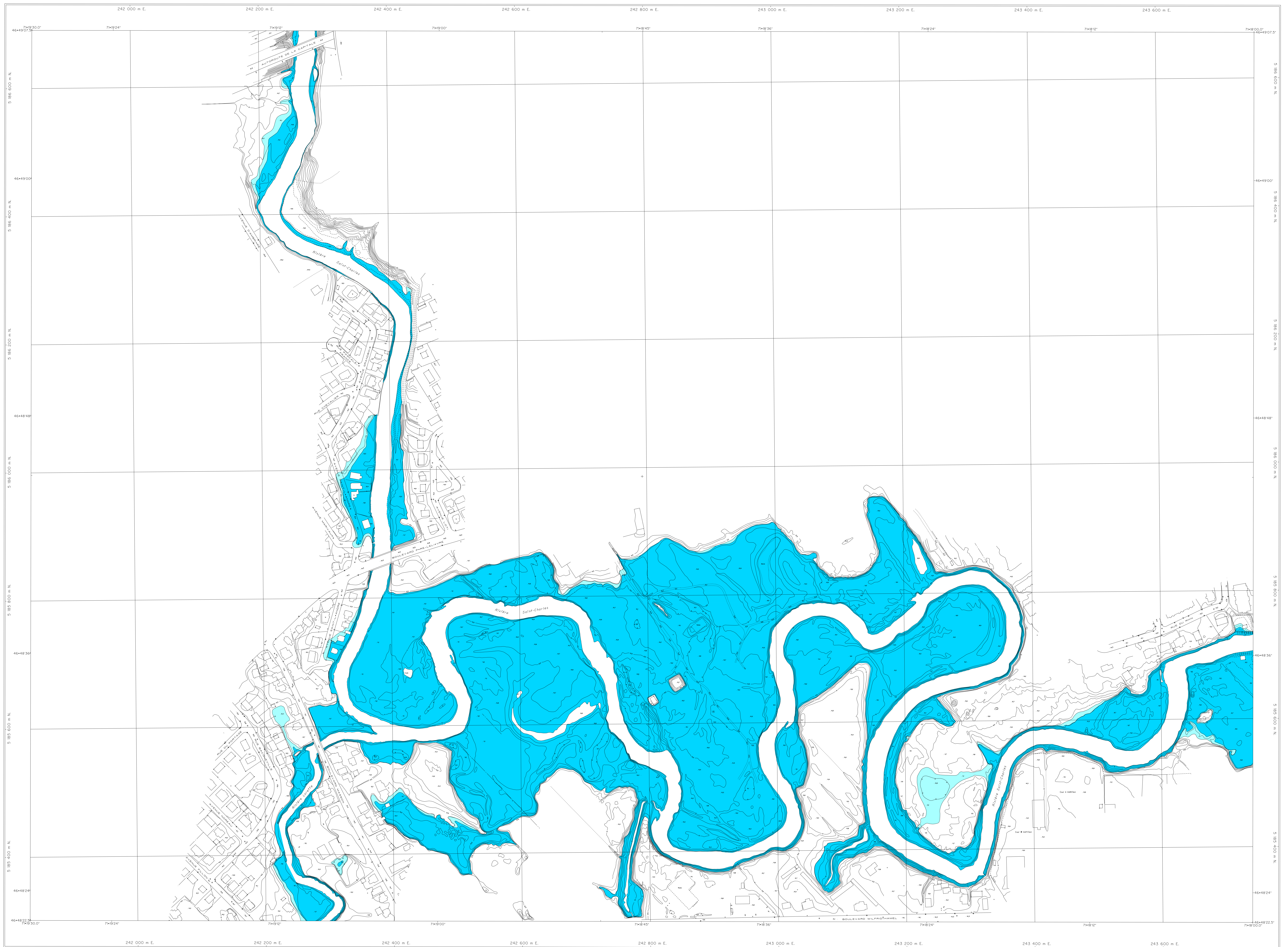
Échelle : 1 / 2 000



Projection Métrique: Transverse Mercator, zone 7  
Surface de référence: ellipse de Clarke, 1866  
Réseau géodésique: réseau utilisé  
Océanographie: points cotés et courbes à équidistance de 0,5 mètres  
Origine des altitudes: niveau moyen de la mer  
Projet: 701-87  
Photographie aérienne: 1:5000, 1983  
Documentation géographique: Commission de topographie  
Note: Les topographes ont permis l'édition par reconnaissance par la Commission de topographie en janvier 1987

Modified Transverse Mercator Projection, zone 7  
Reference surface: Clarke ellipsoid, 1866  
Geodetic network: unified network  
Océanography: spot height and contour intervals at 0.5 meters  
Altitude datum: mean sea level  
Project: 701-87  
Aerial photography: 1:5000, 1983  
Geographic documentation: Commission de topographie  
Note: As of January 1987, plans drawn by Neudorff had not been approved by the Commission de topographie

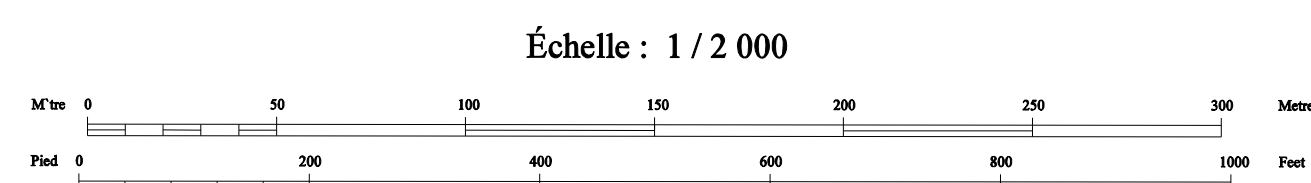




APPROBATION DU PLAN INITIAL ET DES AMÉNAGEMENTS			
INSTRUMENT	REVUEUR	DATE	REMARQUES

Zone inondable de grand courant ■ FEUILLET 0508  
 Zone inondable de faible courant ■ RIVIÈRE SAINT-CHARLES ET LORETTE

## RÈGLEMENT DE L'ARRONDISSEMENT DES RIVIÈRES SUR L'URBANISME ANNEXE I ZONES INONDABLES



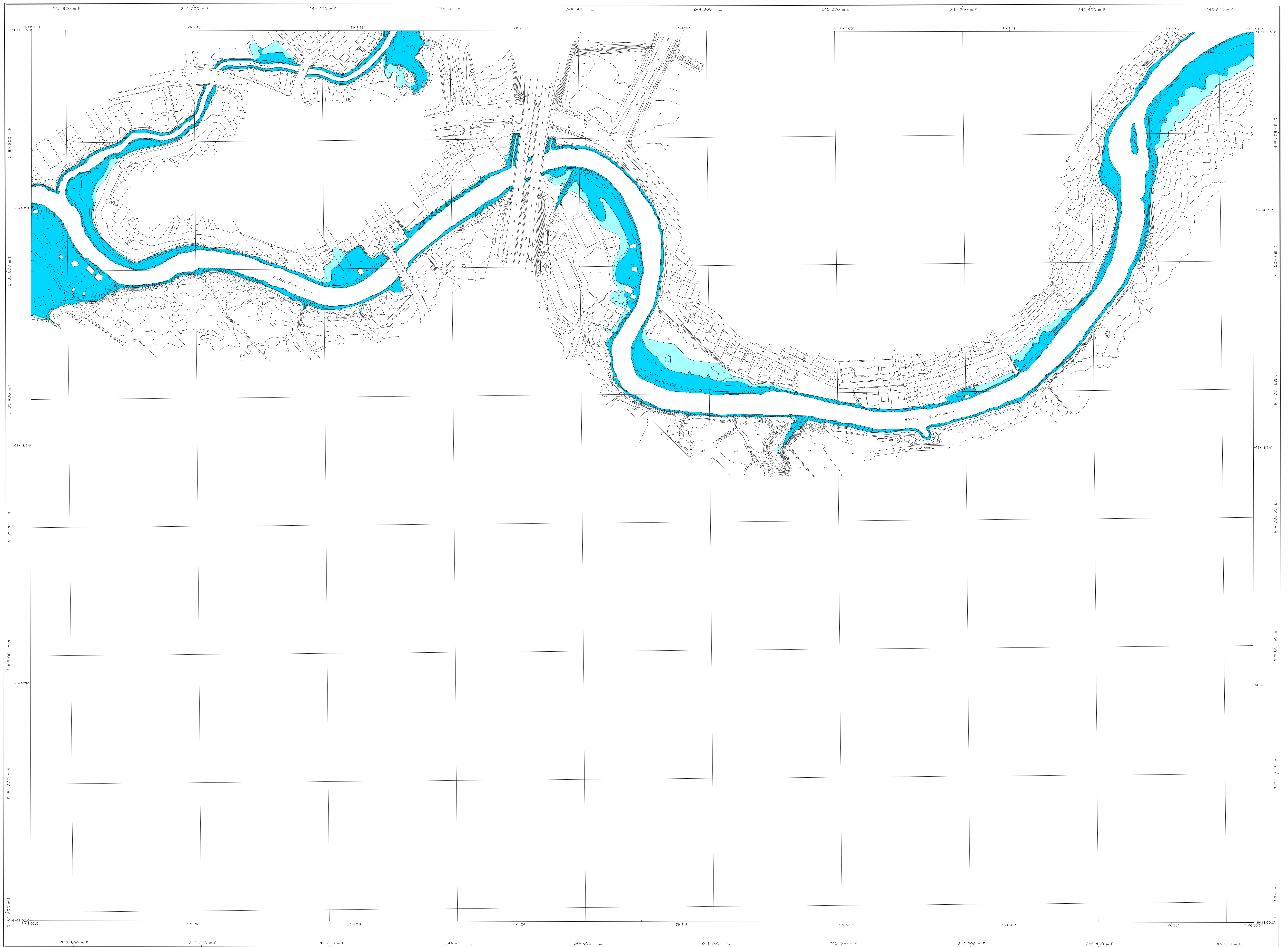
Projection: Métrique Transverse Modifiée, forme 7  
 Surface de référence: ellipsoïde de Clarke, 1866  
 Réseau géodésique: réseau unifié

Orthographe: points cotés et courbes à équidistance de 0,5 mètre  
 Origine des altitudes: niveau moyen de la mer

Projet: 701-87  
 Photographie aérienne: 1:5000, 1985  
 Géographie: Commission de topographie

Note: Les topographes ont pu constater qu'il n'est pas possible de faire passer les données de la Commission de topographie en janvier 1987.





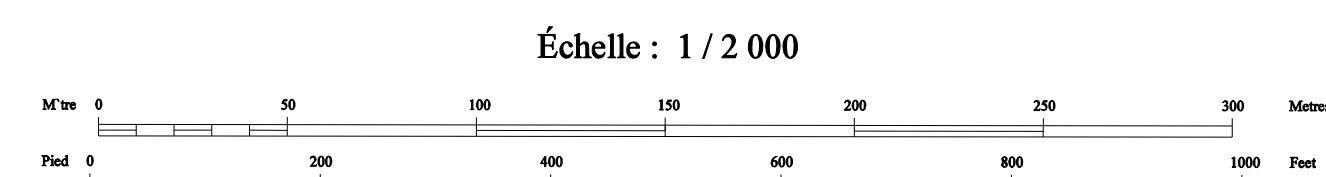
APPROBATION DU PLAN INITIAL ET DES AMÉNAGEMENTS		
NOM/NOYAU	DESIGNATION	DATE

Zone inondable de grand courant ■ FEUILLET 0509  
 Zone inondable de faible courant ■ RIVIÈRE SAINT-CHARLES ET DU BERGER

## RÈGLEMENT DE L'ARRONDISSEMENT DES RIVIÈRES SUR L'URBANISME

### ANNEXE I

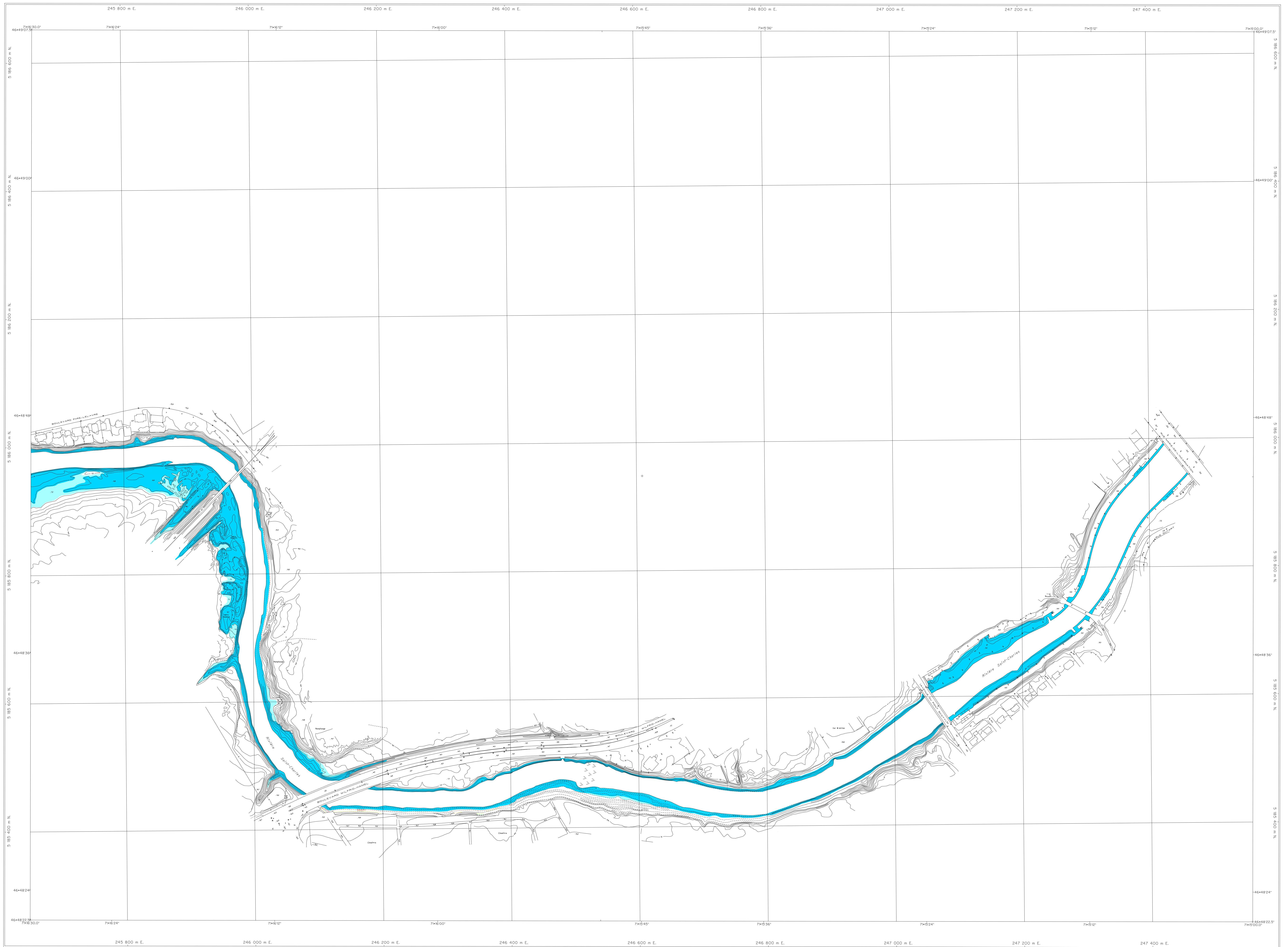
### ZONES INONDABLES



Projection Métrique Transverse Modifiée, Zone 7  
 Surface de référence: Clarke et Clark, 1866  
 Réseau géodésique: réseau unifié  
 Origine des altitudes: niveau moyen de la mer  
 Projet: 701-87  
 Photographie aérienne: 1:5000, 1985  
 Numérisation géométrique: Commission de topographie  
 Note: Les topogrammes entre parenthèses n'ont été qu'acceptés par la Commission de topographie en janvier 1987

Méthode Transverse Métrique Projection, zone 7  
 Référence surface: Clarke et Clark, 1866  
 Réseau géodésique: réseau unifié  
 Origine des altitudes: niveau sous level  
 Projet: 701-87  
 Aériel photographique: 1:5000, 1985  
 Numérisation géométrique: Commission de topographie  
 Note: As of January 1987, plans cannot be located had not been approved by the Commission de topographie





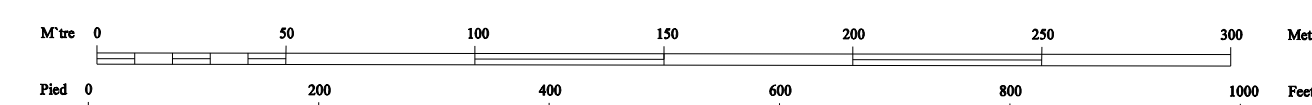
APPROBATION DU PLAN INITIAL ET DES AMÉNAGEMENTS			
NOM DU MUNICIPALITÉ	EN VIGUEUR LE	DATE	PAR
RCALVQ			

Zone inondable de grand courant  
Zone inondable de faible courant

FEUILLET 0510  
RIVIÈRE SAINT-CHARLES

## RÈGLEMENT DE L'ARRONDISSEMENT DES RIVIÈRES SUR L'URBANISME ANNEXE I ZONES INONDABLES

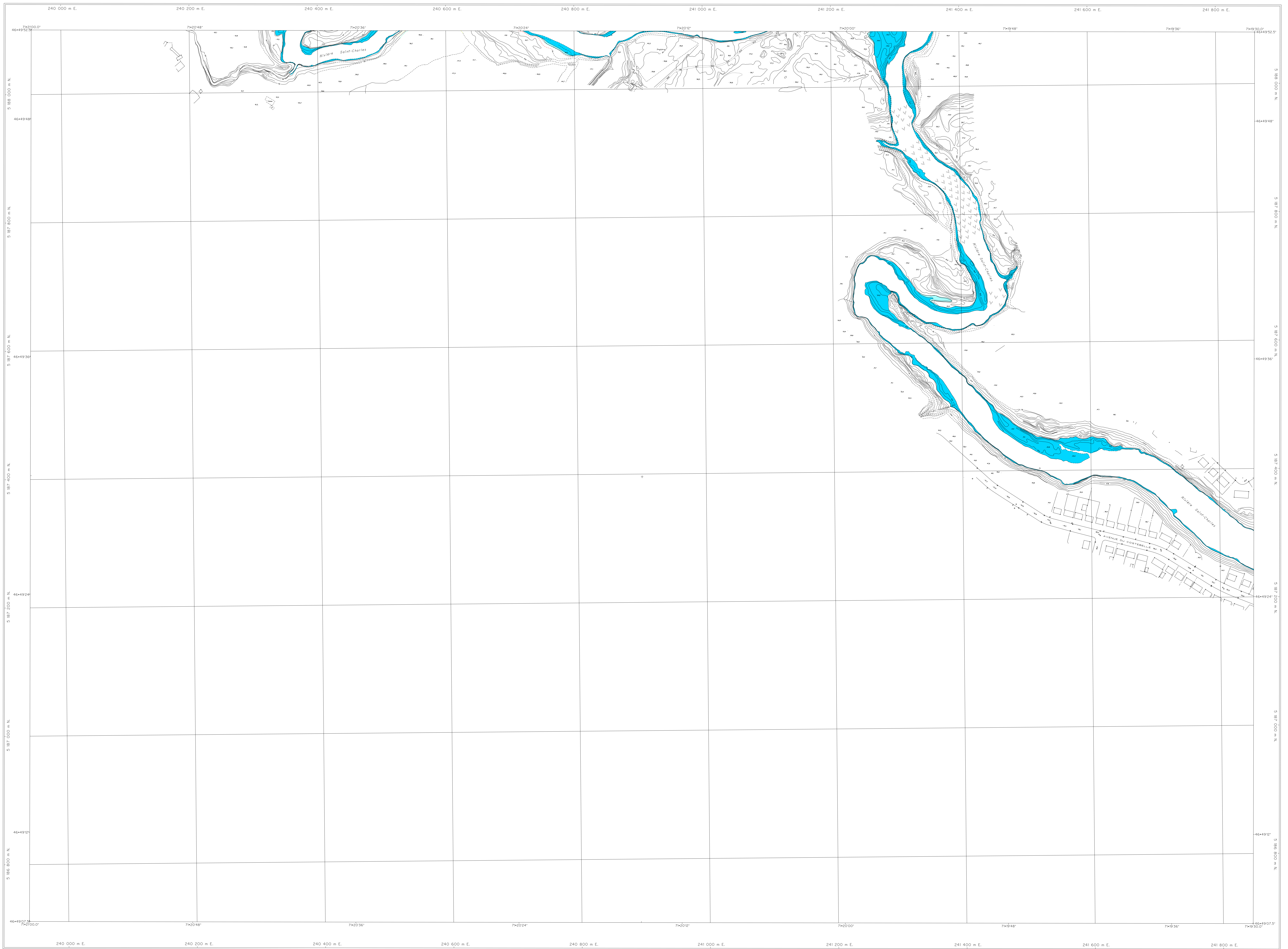
Échelle : 1 / 2 000



Projection: Mercator Transverse Modifiée, Zone 7  
Surface de référence: ellipsoïde de Clarke, 1866  
Échelle géodésique: inverse nulle  
Origine des Altitudes: niveau moyen de la mer  
Projet: 701-87  
Photographie aérienne: 1:5000, 1985  
Nomenclature géométrique: Commission de topographie  
Note: Les topogrammes sont paraboliques d'altitude pas mesurés par la Commission de topographie en janvier 1987

Modified Transverse Mercator Projection, zone 7  
Reference surface: Clarke ellipsoid, 1866  
Geodesic scale: inverse zero  
Altitude datum: mean sea level  
Project: 701-87  
Aerial photography: 1:5000, 1985  
Geographic nomenclature: Commission de topographie  
Note: All of January 1987, plus names in brackets had not been approved by the Commission de topographie





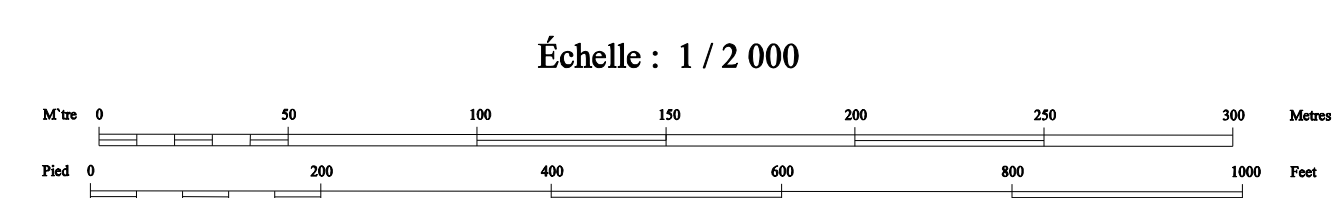
APPROBATION DU PLAN INITIAL ET DES AMÉNAGEMENTS		
NUMÉRO DU PROJET	EN VOIES	ÉLÉMENT
REACTIVÉ	LS	PSL

Zone inondable de grand courant █ **FEUILLET 0607**  
 Zone inondable de faible courant █ **RIVIÈRE SAINT-CHARLES**

## RÈGLEMENT DE L'ARRONDISSEMENT DES RIVIÈRES SUR L'URBANISME

### ANNEXE I

### ZONES INONDABLES



Projection Métrique Transverse Modifiée, Zone 7  
 Surface de référence: ellipse de Clarke, 1866  
 Réseau géodésique: réseau canadien

Contour: points cotés et courbes à équidistance de 0,5 mètre  
 Origine des altitudes: niveau moyen de la mer

Projet: 701-47  
 Photographie aérienne: 1:5000, 1985  
 Nomenclature orthographique: Commission de toponymie

Note: Les topographes entre parenthèses n'ont pas été approuvés par la Commission de toponymie en janvier 1987.

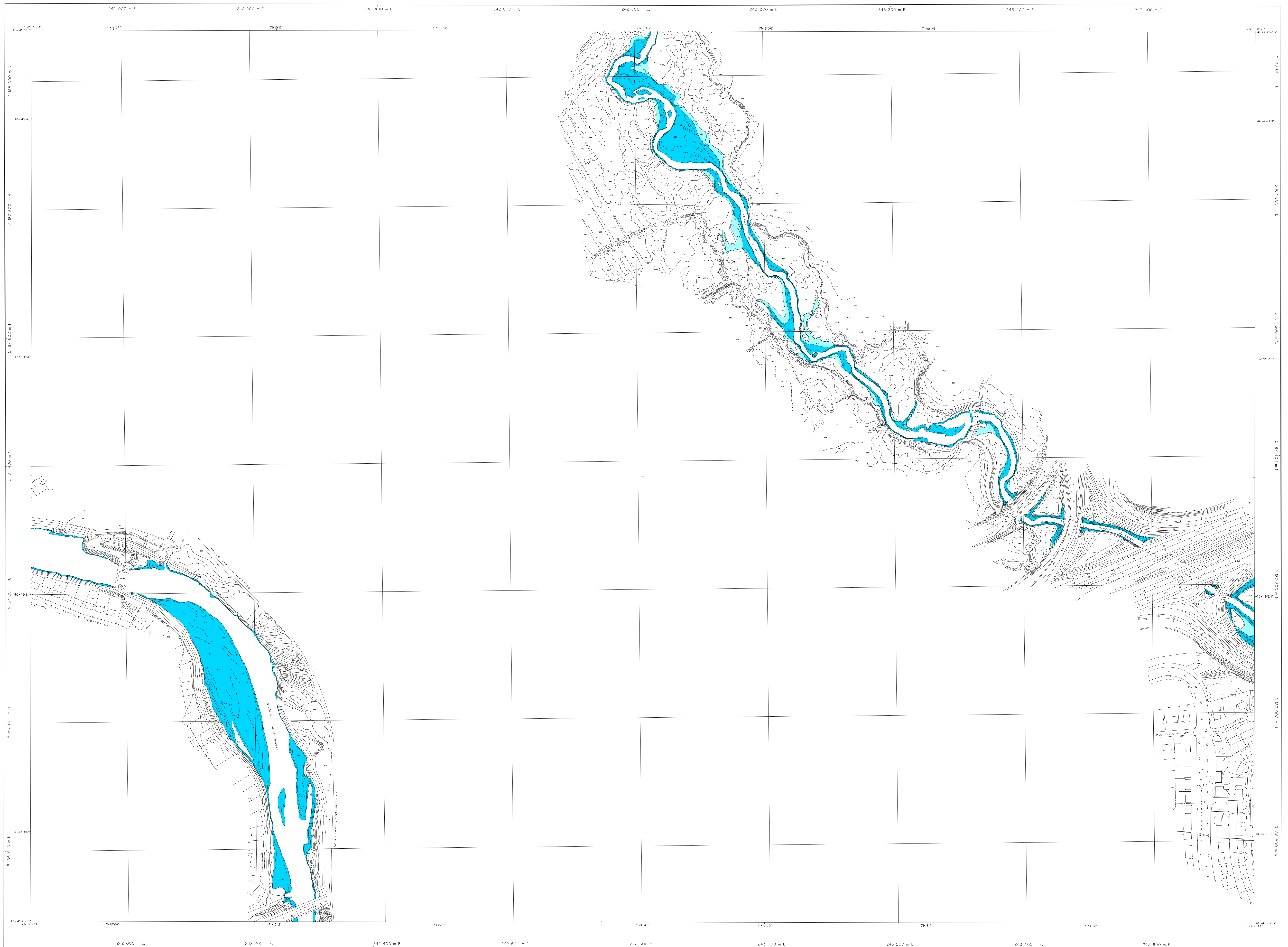
Modified Transverse Mercator Projection, zone 7  
 Reference surface: Clarke spheroid, 1866  
 Geodetic network: unified network

Contour: spot heights and contour intervals at 0.5 metre  
 Altitude datum: mean sea level

Project: 701-47  
 Aerial photography: 1:5000, 1985  
 Geographical nomenclature: Commission de toponymie

Note: All January 1987 place names in brackets had not been approved by the Commission de toponymie



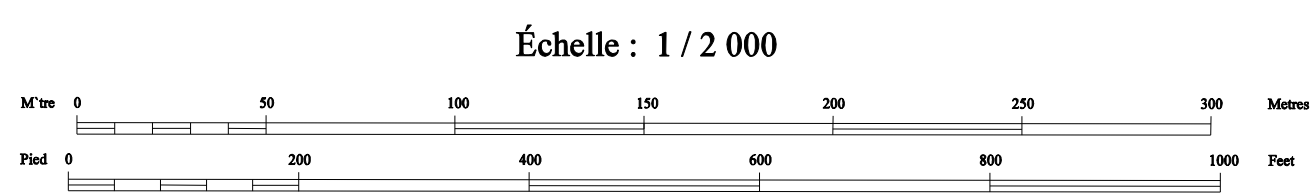


APPROBATION DU PLAN INITIAL ET DES AMENDEMENTS			
NUMÉRO DU MÉCANISME	EN VOIES	DATE	INITIALES
KAJN0.1			

Zone inondable de grand courant  
Zone inondable de faible courant

FEUILLET 0608  
RIVIÈRE SAINT-CHARLES ET DU BERGER

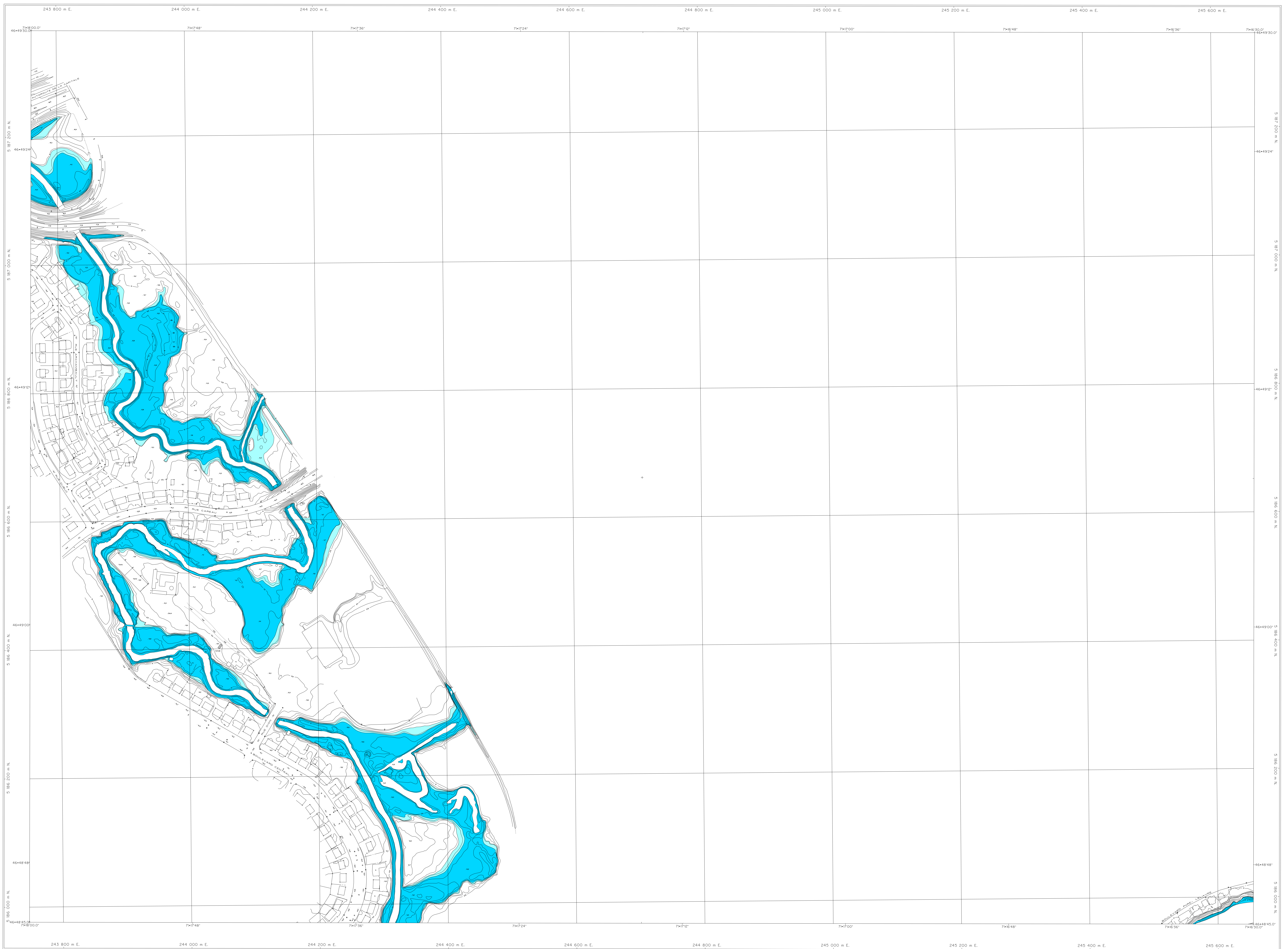
## RÈGLEMENT DE L'ARRONDISSEMENT DES RIVIÈRES SUR L'URBANISME ANNEXE I ZONES INONDABLES



Projection Métrique Transverse Mercator, fuseau 7  
Surface de référence: ellipsoïde de Clarke, 1866  
Réseau géodésique: réseau unifié  
Origine des altitudes: altitudes moyennes de la mer  
Projet: 701-87  
Photogrammétrie aérienne: 1:5000, 1982  
Nomination géographique: Commission de toponymie  
Note: Les toponymes autres que les noms de lieux ont été reconnus par la Commission de toponymie en janvier 1987.

Modified Transverse Mercator Projection, zone 7  
Reference surface: Clarke ellipsoid, 1866  
Geodesic network: unified network  
Origin of spot heights and contour intervals: 0.5 metre  
Altitude datum: mean sea level  
Project: 701-87  
Aerial photography: 1:5000, 1982  
Geographical nomenclature: Commission de toponymie  
Note: All of January 1987, plus names in brackets had not been approved by the Commission de toponymie.





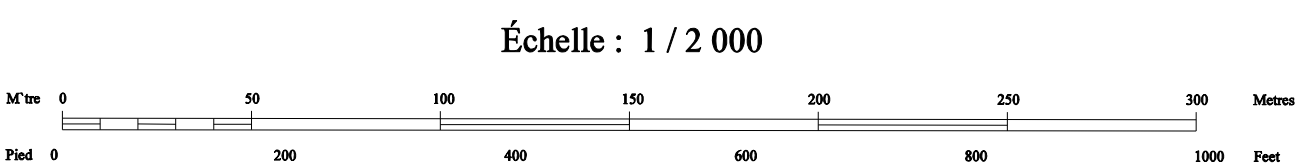
APPROBATION DU PLAN INITIAL ET DES AMÉNAGEMENTS		
NOM DU RÉGLEMENT	DE VOUS	DE MOI
SCA 712-4	LA	PAR

Zone inondable de grand courant ■ FEUILLET 0609  
 Zone inondable de faible courant ■ RIVIÈRE DU BERGER

## RÈGLEMENT DE L'ARRONDISSEMENT DES RIVIÈRES SUR L'URBANISME

### ANNEXE I

### ZONES INONDABLES



Projection: Métrique Transverse Modifiée, fusée 7  
 Surface de référence: ellipsoïde de Clarke, 1866  
 Réseau géodésique: réseau unifié

Origine: points cotés et courbes à équidistance de 0,5 mètre  
 Origine des altitudes: niveau moyen de la mer

Projet: 701-87  
 Photographie aérienne: 1:5000, 1985  
 Nomenclature géographique: Commission de toponymie

Note: Les toponymes entre parenthèses n'ont pas été reconnus par la Commission de toponymie en janvier 1987

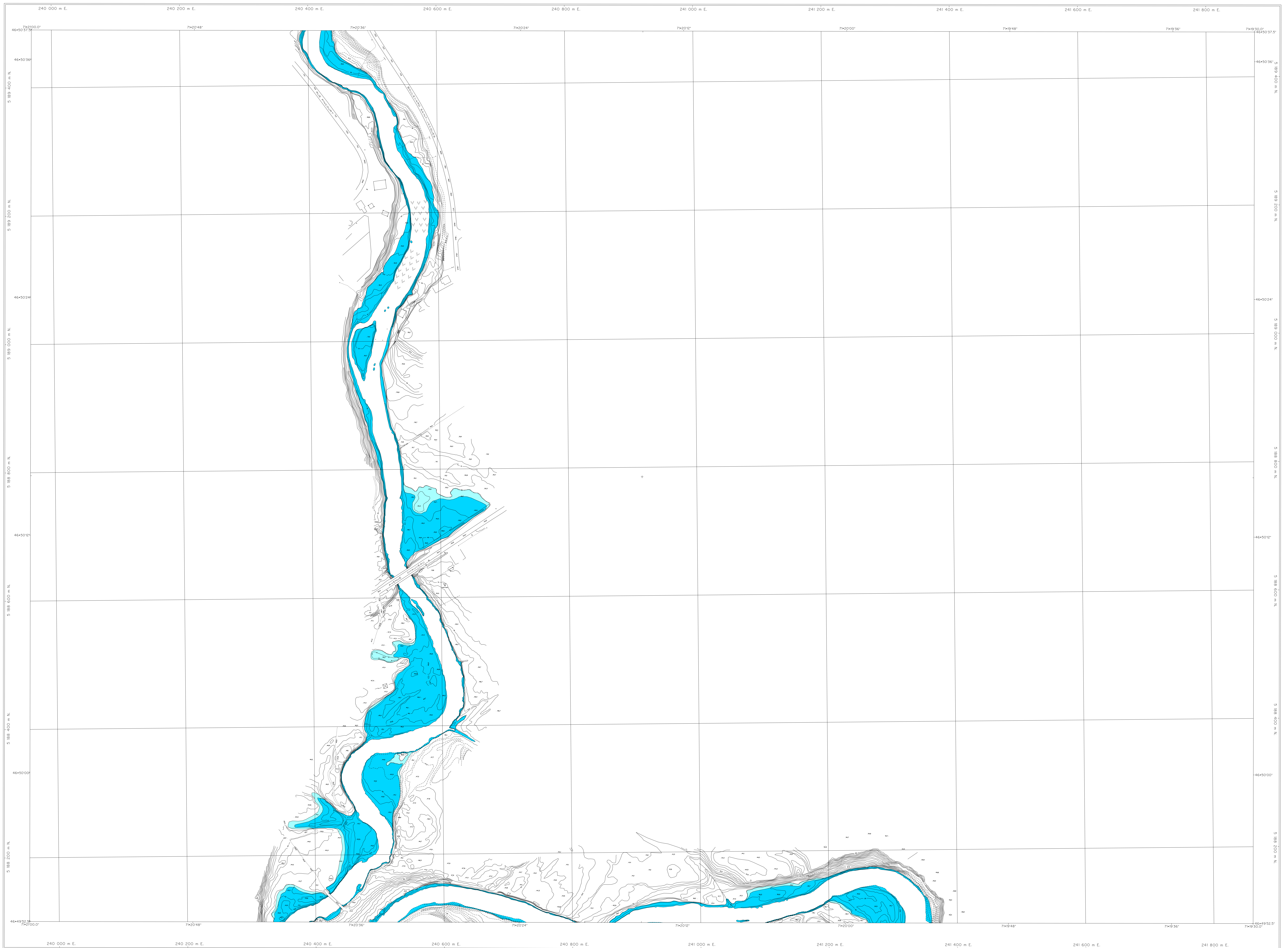
Modified Transverse Mercator Projection, zone 7  
 Geodetic surface: Clarke ellipsoid, 1866  
 Geodetic network: unified network

Origin: spot height and contour intervals at 0.5 metre  
 Altitude datum: mean sea level

Project: 701-87  
 Aerial photography: 1:5000, 1985  
 Geographical nomenclature: Commission de toponymie

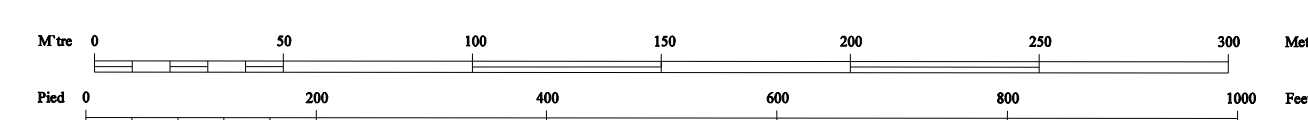
Note: As of January 1987, place names in brackets had not been approved by the Commission de toponymie





**RÈGLEMENT DE L'ARRONDISSEMENT DES RIVIÈRES SUR L'URBANISME**  
**ANNEXE I**  
**ZONES INONDABLES**

Échelle : 1 / 2 000



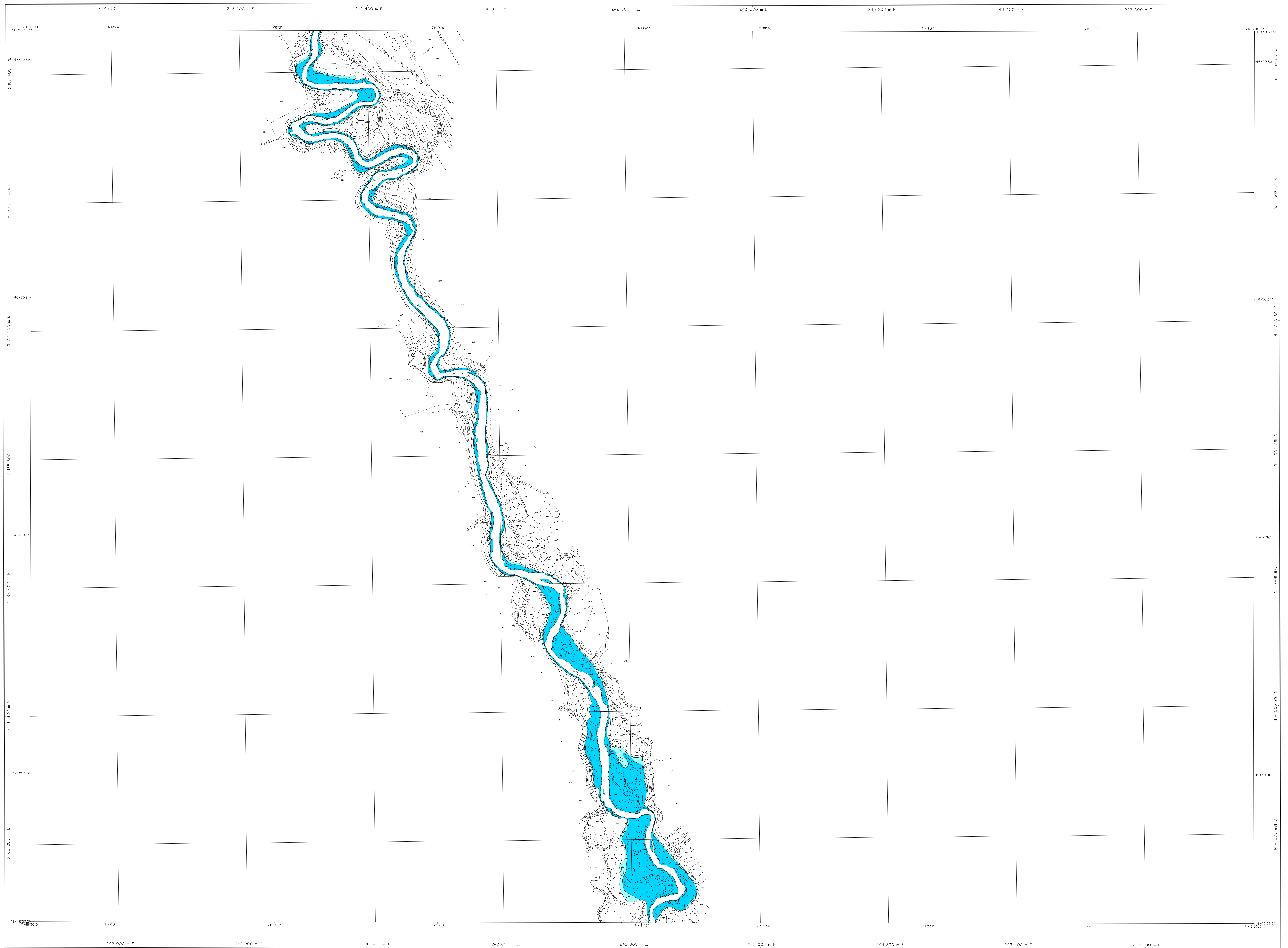
APPROBATION DU PLAN INITIAL ET DES AMÉNAGEMENTS		
NOMBRE DE MISES EN OCCUPATION	EN VOIES EN	DESIGNÉ PAR

Zone inondable de grand courant ■ **FEUILLET 0707**  
 Zone inondable de faible courant ■ **RIVIÈRE SAINT-CHARLES**

Projection Métrique Transverse Modifiée, Zone 7  
 Surface de référence: ellipse de Clarke, 1866  
 Réseau géodésique: réseau unifié  
 Omégraphie: points cotés et courbes à équidistance de 0,5 mètre  
 Origine des altitudes: niveau moyen de la mer  
 Projet: 701-87  
 Photographie aérienne: 1-5000, 1985  
 Nomenclature géométrique: Commission de topographie  
 Note: Les topographes entre parenthèses n'ont pas  
 reçu l'approbation de la Commission de topographie en janvier 1987

Modified Transverse Mercator Projection, zone 7  
 Reference surface: Clarke ellipsoid, 1866  
 Geodetic network: unified network  
 Omography: spot heights and contour intervals at 0.5 metre  
 Altitude datum: mean sea level  
 Project: 701-87  
 Aerial photography: 1:5000, 1985  
 Geographical nomenclature: Commission de topographie  
 Note: As of January 1987, plan names in brackets  
 had not been approved by the Commission de topographie

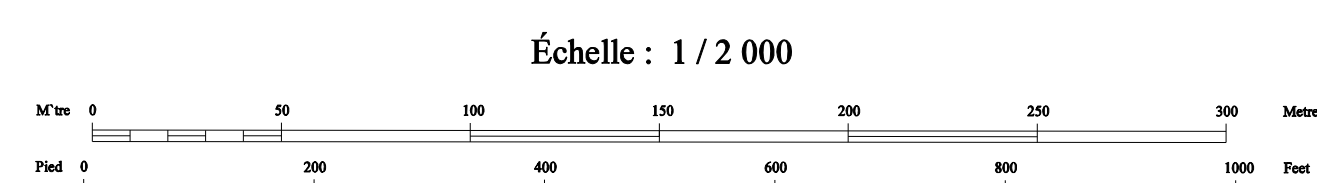




APPROBATION DU PLAN INITIAL ET DES AMÉNAGEMENTS			
MANDATÉ	EN VOIE	APProuvé	
DATE	PAR	PAR	

Zone inondable de grand courant ■ **FEUILLET 0708**  
 Zone inondable de faible courant ■ **RIVIÈRE DU BERGER**

## RÈGLEMENT DE L'ARRONDISSEMENT DES RIVIÈRES SUR L'URBANISME ANNEXE I ZONES INONDABLES



Projection: Métrique Transverse Modifiée, feuille 7  
 Surface de référence: ellipsoïde de Clarke, 1866  
 Réseau géodésique: réseau unifié

Origine: points unifiés et courbes à équidistance de 0,5 mètre  
 Origine des altitudes: niveau moyen de la mer

Projet: 701-07  
 Photographie aérienne: 1:5000, 1985  
 Néocourbes géographiques: Commission de toponymie

Note: Les topogrammes entre parenthèses n'ont pas  
 reconnu par la Commission de toponymie en janvier 1987

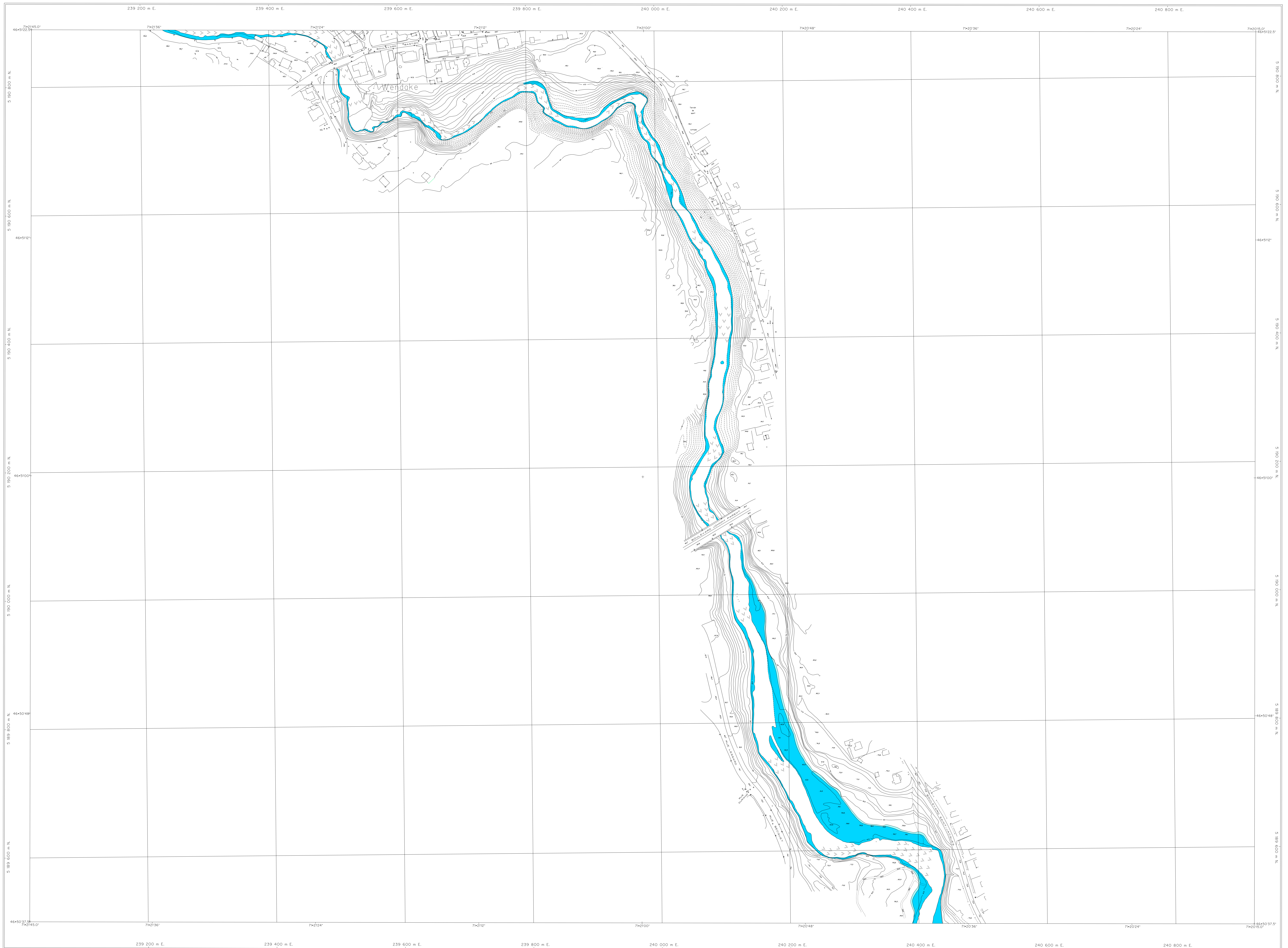
Modified Transverse Mercator Projection, zone 7  
 Reference surface: Clarke ellipsoid, 1866  
 Geodetic network: unified network

Origin: spot height and contour intervals at 0.5 metre  
 Altitude datum: mean sea level

Project: 701-07  
 Aerial photography: 1:5000, 1985  
 Geographical nomenclature: Commission de toponymie

Note: As of January 1987, place names in brackets  
 had not been approved by the Commission de toponymie

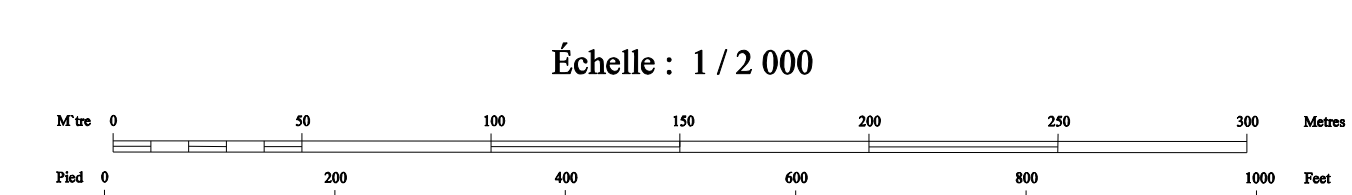




APPROBATION DU PLAN INITIAL ET DES AMÉNAGEMENTS			
NOM DU DÉPUTÉ	NOYAU	PROJET	DATE

Zone inondable de grand courant █ **FEUILLET 0806**  
 Zone inondable de faible courant █ **RIVIÈRE SAINT-CHARLES**

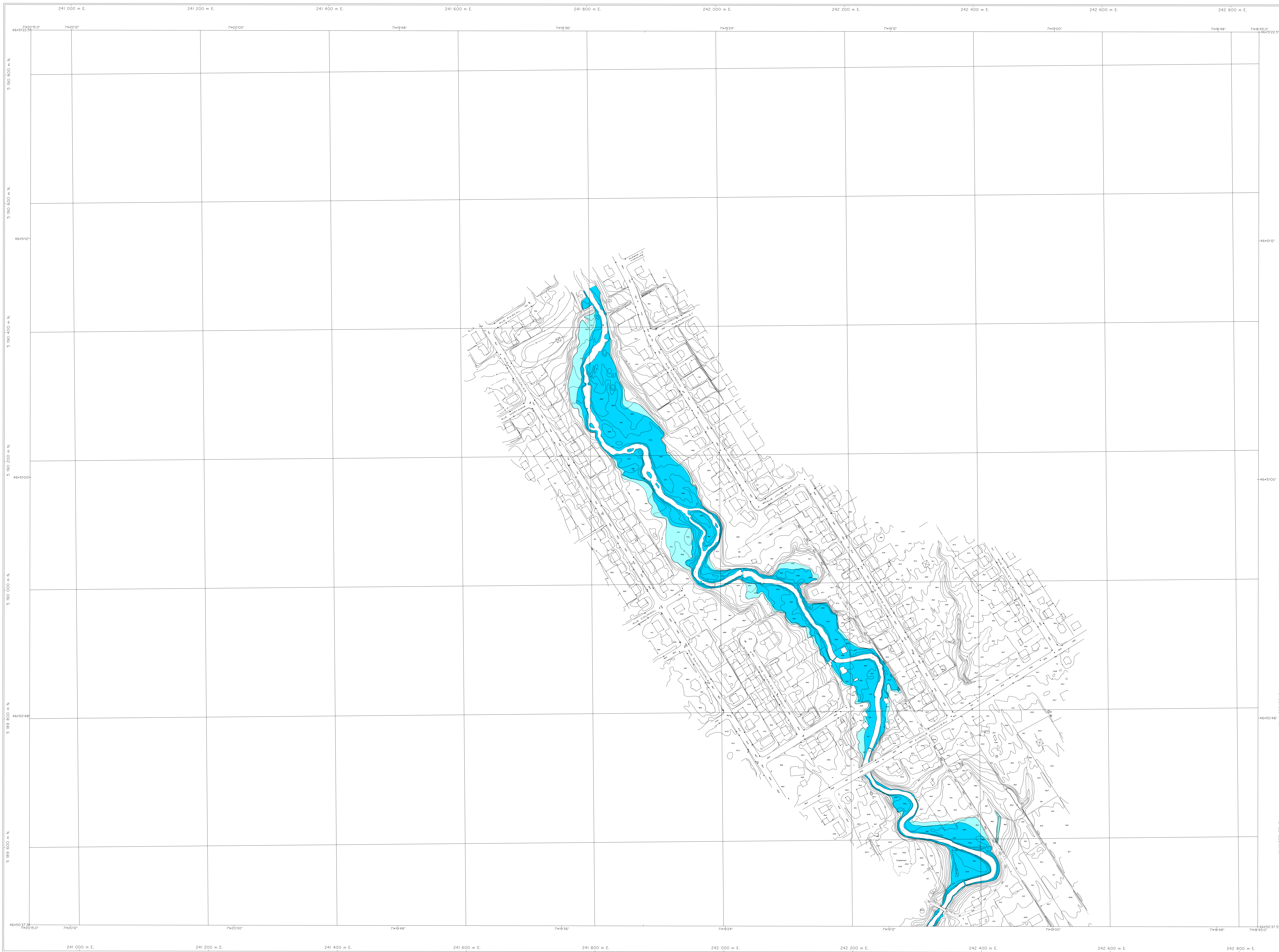
## RÈGLEMENT DE L'ARRONDISSEMENT DES RIVIÈRES SUR L'URBANISME ANNEXE I ZONES INONDABLES



Projection: Métrique Transverse Modifiée, zone 7  
 Surface de référence: ellipsoïde de Clarke, 1866  
 Réseau géodésique: réseau unifié  
 Origine des altitudes: niveau moyen de la mer  
 Projeç: 701-87  
 Planigraphie aérienne: 1:5000, 1985  
 Nomenclature géologique: Commission de toponymie  
 Note: Les toponymes entre parenthèses d'étaient pas reconnus par la Commission de toponymie en janvier 1987

Modifié Transverse Mercator Projection, zone 7  
 Référence surface: Clarke ellipsoid, 1866  
 Geodetic network: unified network  
 Origin of altitudes: mean sea level  
 Project: 701-87  
 Aerial photography: 1:5000, 1985  
 Geographical nomenclature: Commission de toponymie  
 Note: As of January 1987, place names in brackets had not been approved by the Commission de toponymie



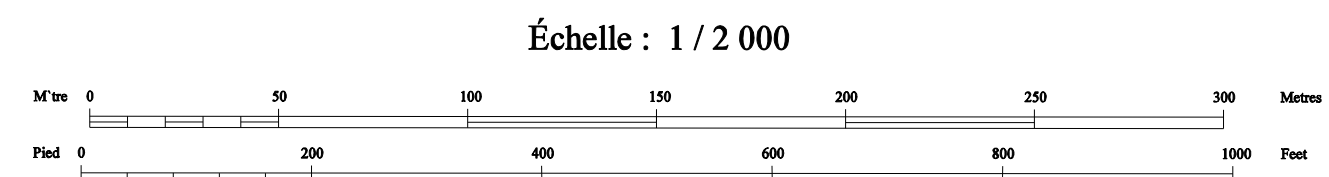


APPROBATION DU PLAN INITIAL ET SES AMÉNAGEMENTS		
NOM DU RÈGLEMENT	EN VIGUEUR LE	ÉMIS PAR
RCA1014		

Zone inondable de grand courant ■  
Zone inondable de faible courant ■

**FEUILLET 0807**  
**RIVIÈRE DU BERGER**

**RÈGLEMENT DE L'ARRONDISSEMENT DES RIVIÈRES SUR L'URBANISME**  
**ANNEXE I**  
**ZONES INONDABLES**



Projection: Mercator Transverse Modified, Réseau 7  
Surface de référence: ellipsoïde de Clarke, 1866  
Réseau géodésique: réseau unifié

Orthographe: points crêtés et courbes à équidistance de 0,5 mètre  
Origine des altitudes: niveau moyen de la mer

Projet: 701-87  
Photographie aérienne: 1:5000, 1985  
Nomenclature géométrique: Commission de topographie

Note: Les topographes ont permis de réaliser ces données par la Commission de topographie en janvier 1987

Modifié: Transverse Mercator Projection, zone 7  
Surface de référence: Clarke ellipsoid, 1866  
Geodetic network: unified network

Orthography: spot height and contour intervals at 0,5 metre  
Altitude datum: mean sea level

Project: 701-87  
Aerial photography: 1:5000, 1985  
Geographical nomenclature: Commission de topographie

Note: As of January 1987, plan survey in brackets had not been approved by the Commission de topographie