

LÉGENDE

- Limite de zone
- ▬▬▬ Butte écran
- ▬▬▬ Mur anti-bruit
- ▬▬▬ Écran visuel
- ▬▬▬ Zone tampon
- Autoroute
- Voie ferrée
- Cours d'eau, lacs ou étangs à débit régulier

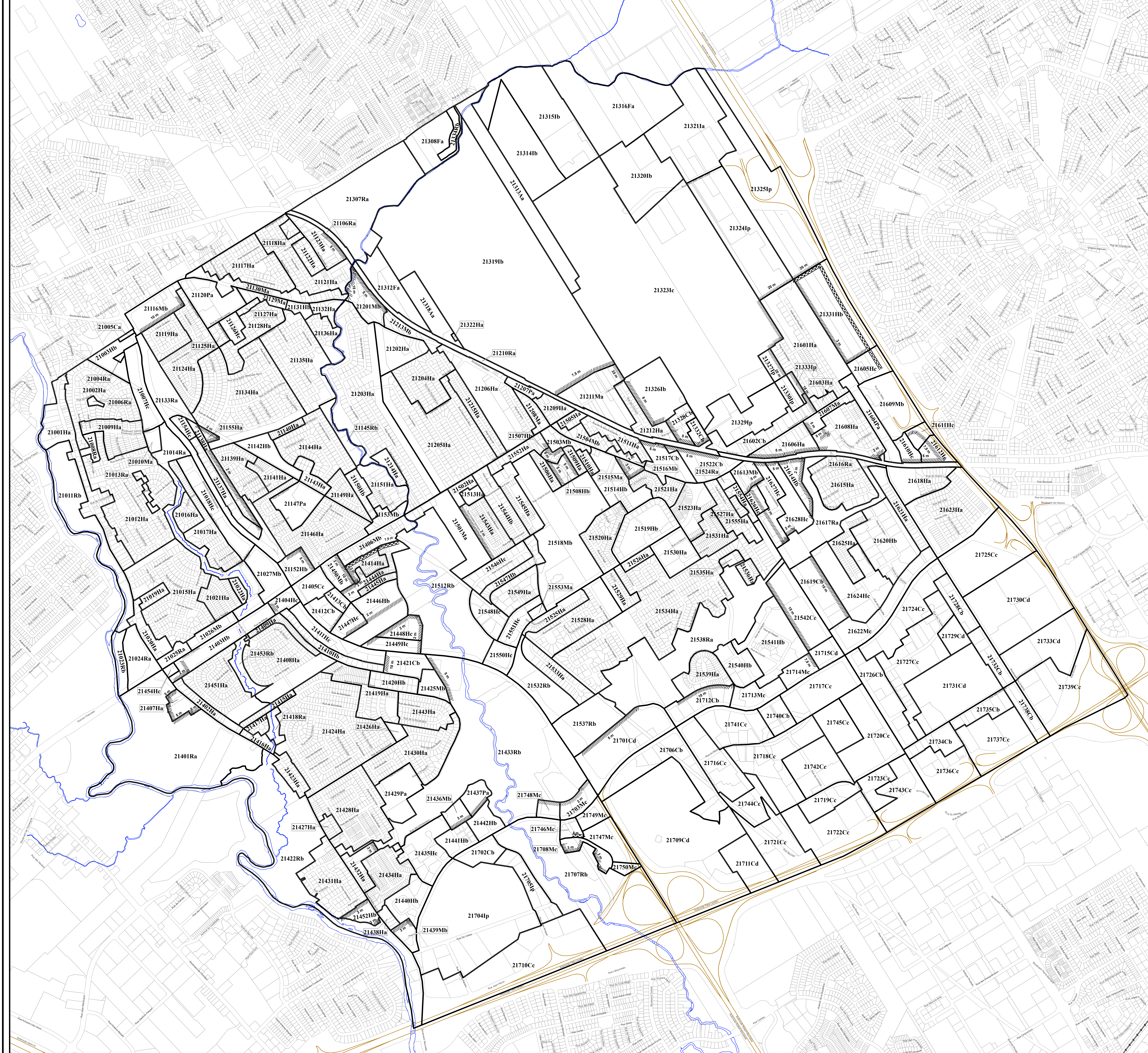


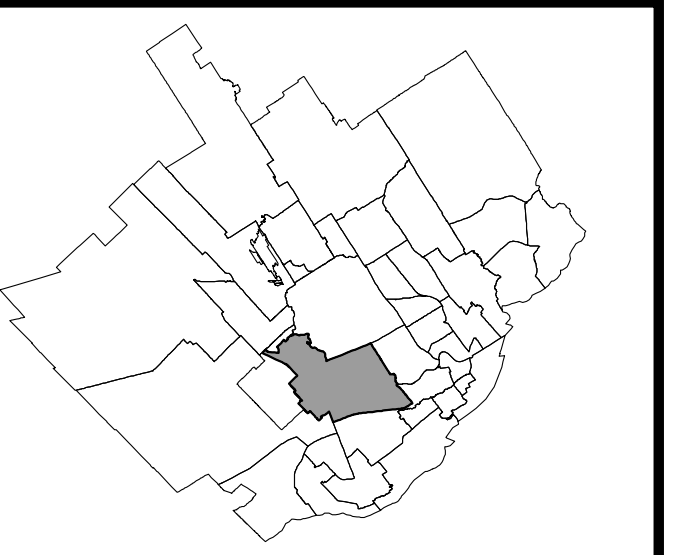
LISTE DES AMENDEMENTS

NUMÉRO DE RÈGLEMENT	DESSINÉ PAR	EN VIGUEUR LE
R.C.A.2VQ.4	M.M.	2010-03-05
R.C.A.2VQ.14	M.M.	2010-07-13
R.C.A.2VQ.15	M.M.	2010-07-13
R.C.A.2VQ.20	M.M.	2011-01-17
R.C.A.2VQ.26	M.M.	2011-05-17
R.C.A.2VQ.40	M.M.	2012-01-25
R.C.A.2VQ.51	M.M.	2012-04-16
R.C.A.2VQ.53	M.M.	2012-04-16
R.C.A.2VQ.57	M.M.	2012-09-10
R.C.A.2VQ.54	M.M.	2012-11-13
R.C.A.2VQ.72	M.M.	2012-12-18
R.C.A.2VQ.88	M.M.	2013-09-04
R.C.A.2VQ.89	M.M.	2013-09-04
R.C.A.2VQ.99	M.M.	2014-03-26
R.C.A.2VQ.109	M.M.	2014-05-16
R.C.A.2VQ.119	M.M.	2015-03-26
R.C.A.2VQ.123	M.M.	2015-03-26
R.C.A.2VQ.126	M.M.	2015-05-12
R.C.A.2VQ.129	M.M.	2015-05-29
R.C.A.2VQ.131 et 137	M.M.	2015-07-10
R.C.A.2VQ.148	M.M.	2015-12-10
R.C.A.2VQ.158	M.M.	2016-02-29
R.C.A.2VQ.160 et 163	M.M.	2016-03-29
R.C.A.2VQ.165 et 166	M.M.	2016-05-02
R.C.A.2VQ.161 et 167	M.B.	2016-07-06
R.C.A.2VQ.176	M.M.	2016-07-18
R.C.A.2VQ.173	M.M.	2016-08-30
R.C.A.2VQ.178	M.M.	2016-10-31
R.C.A.2VQ.175 et 177	M.M.	2017-03-08
R.C.A.2VQ.182 et 187	M.M.	2017-03-08
R.C.A.2VQ.188	M.M.	2017-04-06
R.C.A.2VQ.191	M.M.	2017-05-31
R.C.A.2VQ.205	M.B.	2017-07-05
R.C.A.2VQ.198 et 199	M.B.	2017-07-13
R.C.A.2VQ.212	M.B.	2017-12-21
R.C.A.2VQ.215	M.B.	2018-03-06
R.C.A.2VQ.221 et 224	M.B.	2018-07-05
R.C.A.2VQ.228	M.B.	2018-07-10
R.C.A.2VQ.229 et 230	M.M.	2018-10-31

EN VIGUEUR LE : 2018-10-31

ÉCHELLE : 1:7 000 PLAN N° CA2Q21Z01



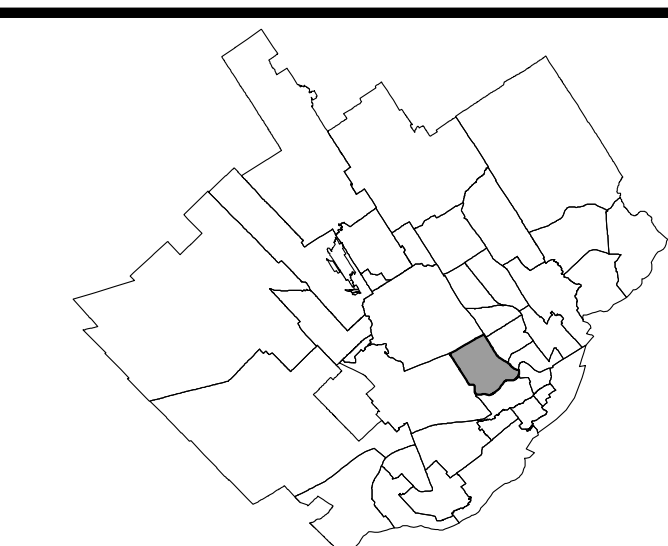


- LÉGENDE**
- Limite de zone
 - ▬ Butte écran
 - ▬ Mur anti-bruit
 - ▬ Écran visuel
 - ⋯ Zone tampon
 - Autoroute
 - Voie ferrée
 - Cours d'eau, lacs ou étangs à débit régulier



LISTE DES AMENDEMENTS

NUMÉRO DE RÈGLEMENT	DESINÉ PAR	EN VIGUEUR LE
R.C.A.2VQ.4	MM	2010-01-05
R.C.A.2VQ.13	MM	2010-07-13
R.C.A.2VQ.23	MM	2011-01-10
R.C.A.2VQ.46	MM	2012-02-14
R.C.A.2VQ.52	MM	2012-05-08
R.C.A.2VQ.55	MM	2012-07-13
R.C.A.2VQ.65	J.D.	2012-10-05
R.C.A.2VQ.70	MM	2012-12-10
R.C.A.2VQ.78	MM	2013-02-08
R.C.A.2VQ.90	MM	2013-09-04
R.C.A.2VQ.91	MM	2013-10-07
R.C.A.2VQ.106	MM	2014-04-02
R.C.A.2VQ.118	MM	2014-07-02
R.C.A.2VQ.122	MM	2015-01-26
R.C.A.2VQ.128 et 130	MM	2015-05-29
R.C.A.2VQ.143	MM	2015-07-06
R.C.A.2VQ.139	MM	2015-10-29
R.C.A.2VQ.165	MM	2016-05-02
R.C.A.2VQ.169	MM	2016-07-13
R.C.A.2VQ.183	MM	2017-03-08
R.C.A.2VQ.192	MM	2017-05-04
R.C.A.2VQ.193	MM	2017-05-04
R.C.A.2VQ.204 et 206	M.B.	2017-07-05
R.C.A.2VQ.209	M.B.	2017-07-13
R.C.A.2VQ.218	M.B.	2018-01-06
R.C.A.2VQ.223	M.B.	2018-07-05
R.C.A.2VQ.243	MM	2019-04-05



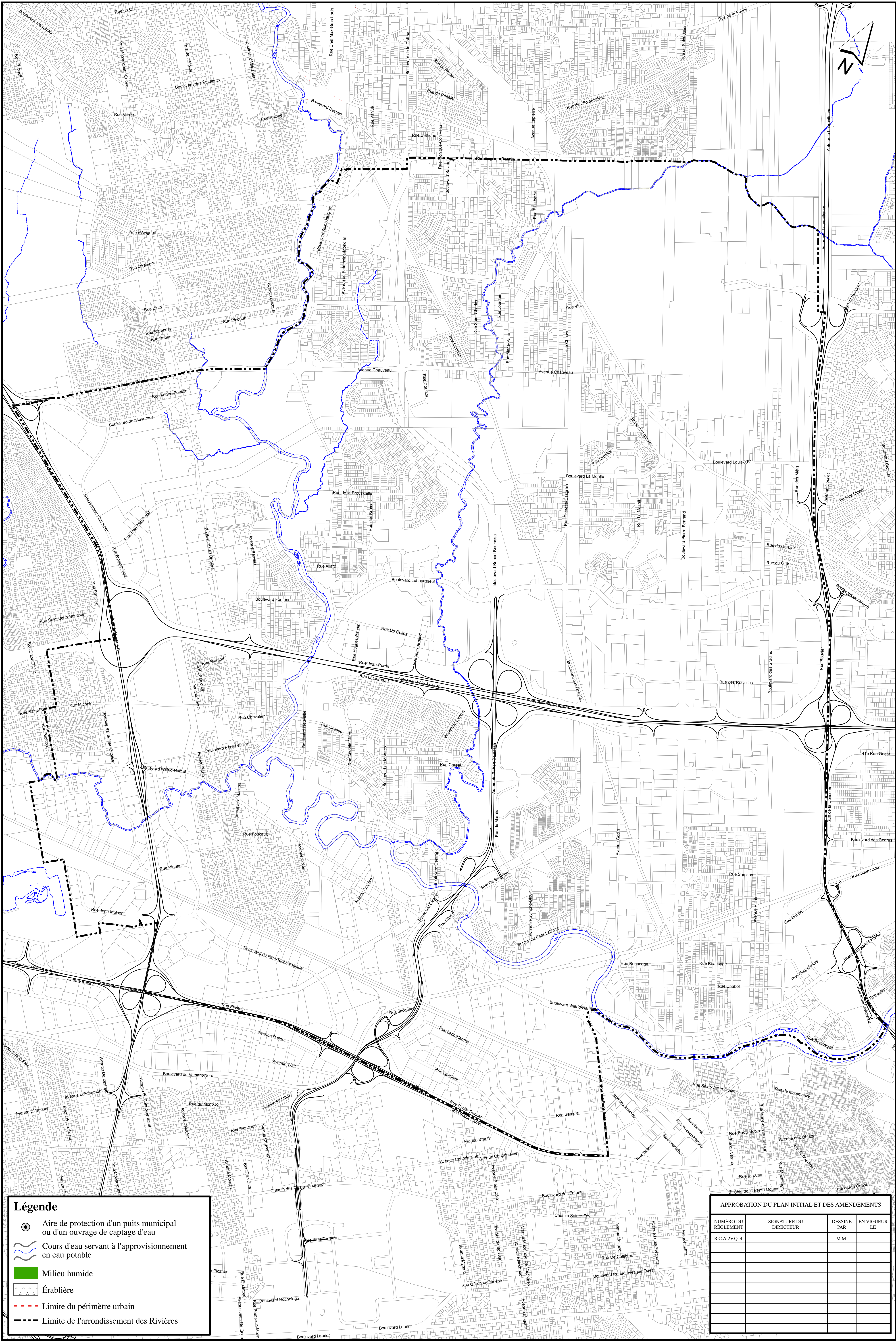
LÉGENDE

- Limite de zone
- ▬▬▬▬ Butte écran
- ▬▬▬▬ Mur anti-bruit
- ▬▬▬▬ Ecran visuel
- ▬▬▬▬ Zone tampon
- Autoroute
- Voie ferrée
- Cours d'eau, lacs ou étangs à débit régulier



LISTE DES AMENDEMENTS

NUMÉRO DU RÉGLEMENT	DESSINÉ PAR	EN VIGUEUR LE
R.C.A.2VQ.4	M.M.	2010-01-05
R.C.A.2VQ.18	M.M.	2011-03-10
R.C.A.2VQ.44	M.M.	2012-01-25
R.C.A.2VQ.86	M.M.	2013-07-10
R.C.A.2VQ.127	M.M.	2015-06-29
R.C.A.2VQ.185	M.M.	2017-03-08
R.C.A.2VQ.195	M.M.	2017-05-04
R.C.A.2VQ.217	M.D.	2018-03-06
R.C.A.2VQ.246	M.M.	2019-05-08

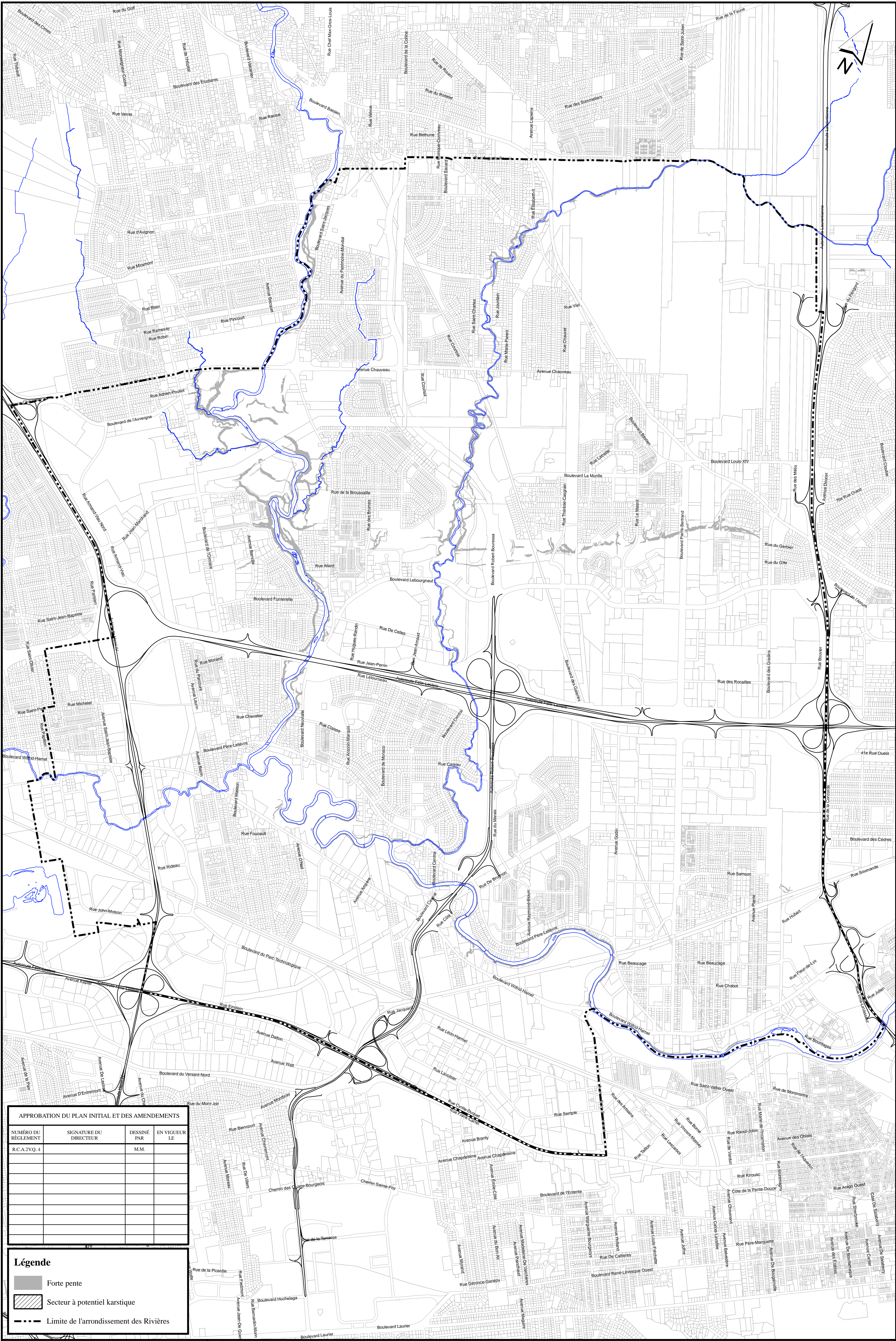


Légende

- Aire de protection d'un puits municipal ou d'un ouvrage de captage d'eau
- Cours d'eau servant à l'approvisionnement en eau potable
- Milieu humide
- Érablière
- Limite du périmètre urbain
- Limite de l'arrondissement des Rivières

APPROBATION DU PLAN INITIAL ET DES AMENDEMENTS			
NUMÉRO DU RÉGLEMENT	SIGNATURE DU DIRECTEUR	DESSINÉ PAR	EN VIGUEUR LE
R.C.A.2VQ.4		M.M.	

**RÈGLEMENT DE L'ARRONDISSEMENT DES RIVIÈRES SUR L'URBANISME
ANNEXE I
CONTRAINTES ENVIRONNEMENTALES**



APPROBATION DU PLAN INITIAL ET DES AMENDEMENTS

NUMÉRO DU RÉGLEMENT	SIGNATURE DU DIRECTEUR	DESSINÉ PAR	EN VIGUEUR LE
R.C.A.2V.Q.4		M.M.	

Légende

- Forte pente
- Secteur à potentiel karstique
- Limite de l'arrondissement des Rivières

**RÈGLEMENT DE L'ARRONDISSEMENT DES RIVIÈRES SUR L'URBANISME
ANNEXE I
CONTRAINTES NATURELLES**

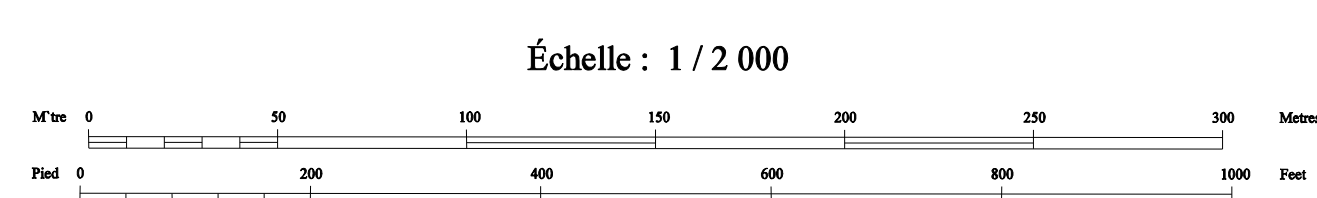


APPROBATION DU PLAN INITIAL ET DES AMENDEMENTS			
NUMÉRO DE L'AMÉNAGEMENT	EN VIGUEUR LE	DATE	DESIGNÉ PAR

Zone inondable de grand courant
 Zone inondable de faible courant

FEUILLET 0407
 RIVIÈRE LORETTE

RÈGLEMENT DE L'ARRONDISSEMENT DES RIVIÈRES SUR L'URBANISME
 ANNEXE I
 ZONES INONDABLES



Projection Mercator Transverse Modifiée, zone 7
 Surface de référence: ellipsoïde de Clarke, 1866
 Réseau géodésique: réseau canadien

Origine: points cotés et courbes à équidistance de 0,5 mètre
 Origine des altitudes: niveau moyen de la mer

Projet: 701-87
 Photographie aérienne: 1:5000, 1985
 Numérisation photographique: Commission de topographie

Note: Les topographes entre parenthèses n'ont pas
 reconnu par la Commission de topographie en janvier 1987

Modifié Transverse Mercator Projection, zone 7
 Référence surface: Clarke ellipsoïde, 1866
 Coordonnées: système canadien

Origine: mean height and contour intervals at 0,5 metre
 Altitude datum: mean sea level

Project: 701-87
 Aerial photography: 1:5000, 1985
 Geographical information: Commission of topography

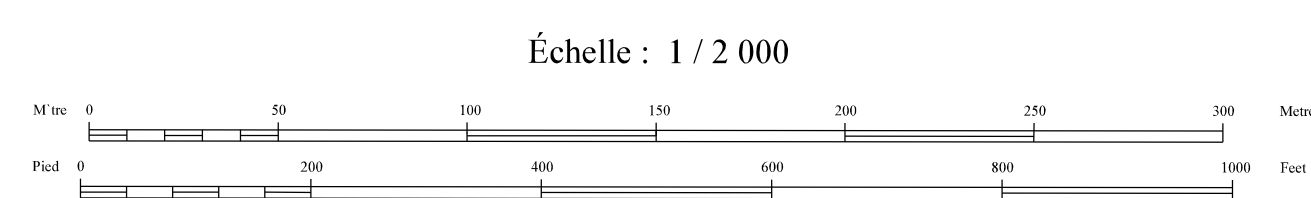
Note: As of January 1987, plan names in brackets
 had not been approved by the Commission of topography



APPROBATION DU PLAN INITIAL ET DES AMÉNAGEMENTS			
NUMÉRO DU RÉGLEMENT	EN VIGUEUR LE	DATE	PROJ.
16.170.01	2006-04-27	2006	
16.170.02	2006-05-11	2006	

Zone inondable de grand courant
 Zone inondable de faible courant

FEUILLET 0408
 RIVIÈRE LORETTE



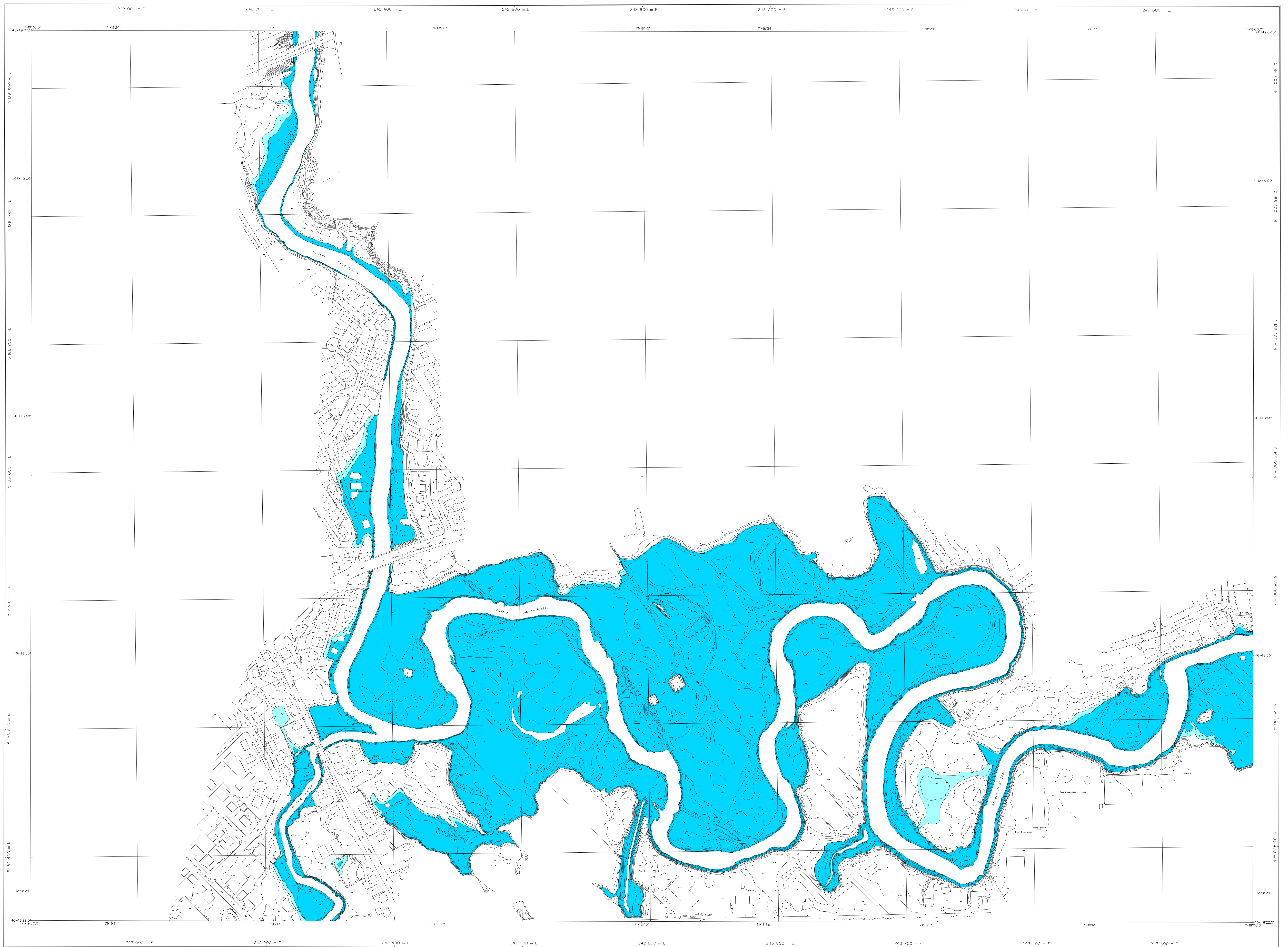
RÈGLEMENT DE L'ARRONDISSEMENT DES RIVIÈRES SUR L'URBANISME
 ANNEXE I
 ZONES INONDABLES

Projection: Méridien Transverse Modifié, fuseau 7
 Surface de référence: ellipsoïde de Clarke, 1858
 Réseau géodésique: réseau unifié
 Orthographe: points entés et courbes à quadrants de 0,5 mètre
 Origine des altitudes: niveau moyen de la mer
 Projet: 701-87
 Photographie aérienne: 1:5000, 1965
 Numérisation géométrique: Commission de topographie

Note: Les topogrammes sont géométriquement corrigés par le Service de la cartographie de la Ville de Québec en janvier 1987.

Projection: Méridien Transverse Modifié, fuseau 7
 Surface de référence: ellipsoïde de Clarke, 1858
 Réseau géodésique: réseau unifié
 Orthographe: points entés et courbes à quadrants de 0,5 mètre
 Altitude datum: mean sea level
 Projet: 701-87
 Aerial photography: 1:5000, 1965
 Geometric rectification: Commission de topographie

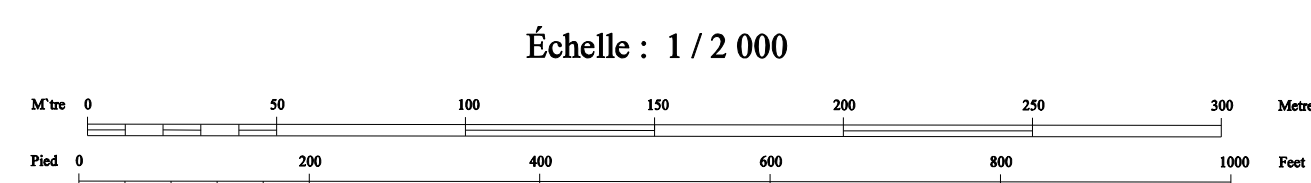
Note: All of January 1987, photo maps in French had not been approved by the Commission de topographie.



APPROBATION DU PLAN INITIAL ET DES AMÉNAGEMENTS			
INSTRUMENT	REVUEUR	DATE	REMARQUES

Zone inondable de grand courant ■ FEUILLET 0508
 Zone inondable de faible courant ■ RIVIÈRE SAINT-CHARLES ET LORETTE

RÈGLEMENT DE L'ARRONDISSEMENT DES RIVIÈRES SUR L'URBANISME ANNEXE I ZONES INONDABLES



Projection Métrique Transverse Modifiée, forme 7
 Surface de référence: ellipsoïde de Clarke, 1866
 Réseau géodésique: réseau unifié

Orthographe: points cotés et courbes à équidistance de 0,5 mètre
 Origine des altitudes: niveau moyen de la mer

Projet: 701-87
 Photographie aérienne: 1:5000, 1985
 Géographie: Commission de topographie

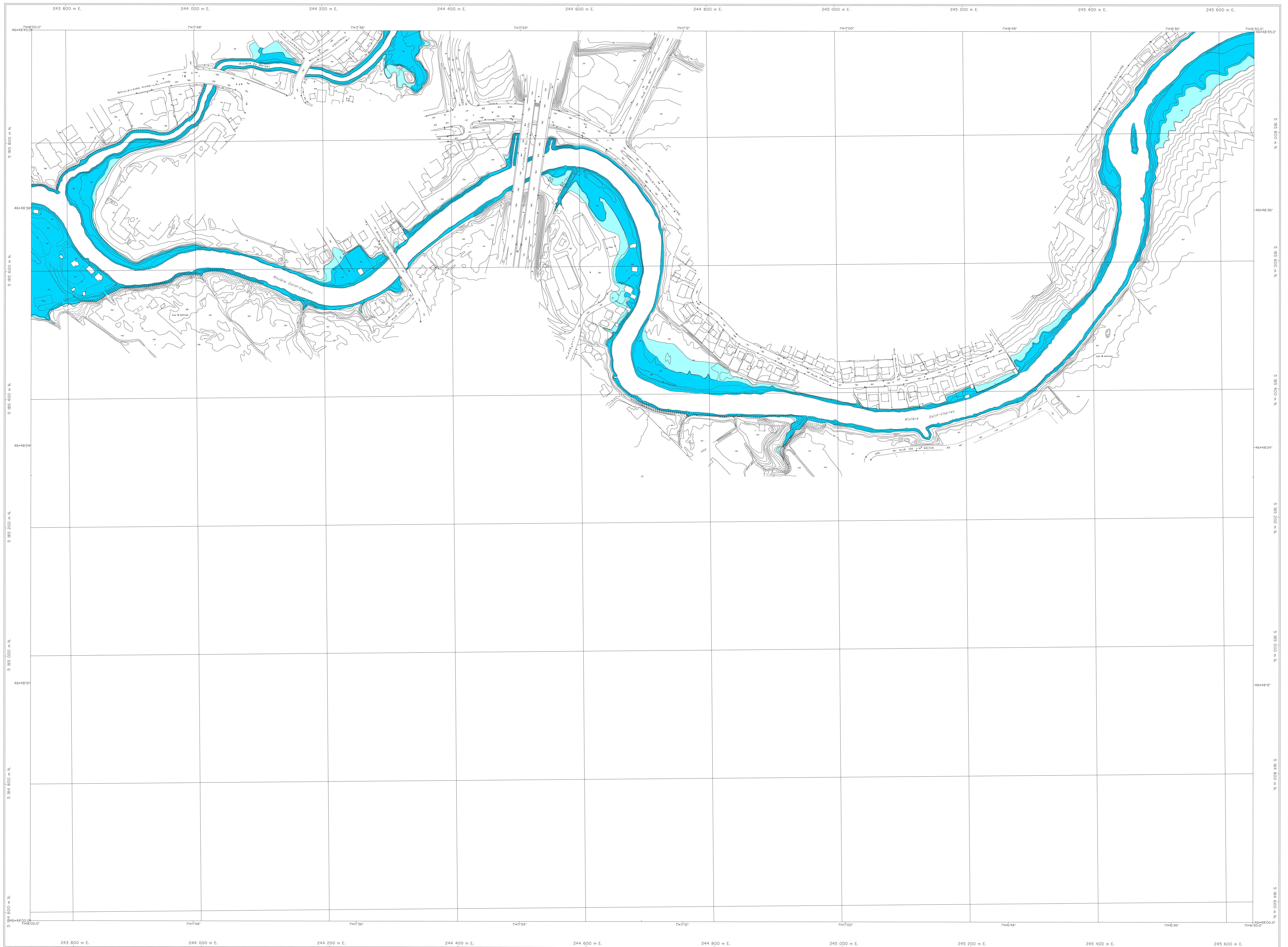
Note: Les topographes ont vérifié les données par terrain en janvier 1987

Modifié Transverse Métrique Projective, zone 7
 Référence surface: Clé de Clarke, 1866
 Géodésique: réseau unifié

Orthographe: spot height and contour intervals at 0,5 mètre
 Altitude datum: mean sea level

Projet: 701-87
 Aérien photographique: 1:5000, 1985
 Géographie: Commission de topographie

Note: As of January 1987, these notes in brackets had not been approved by the Commission de topographie



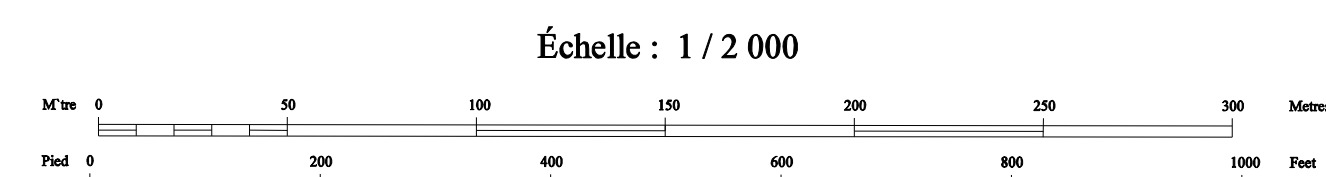
APPROBATION DU PLAN INITIAL ET DES AMÉNAGEMENTS		
NOM/NOYAU	DESIGNATION	DATE

Zone inondable de grand courant ■ FEUILLET 0509
 Zone inondable de faible courant ■ RIVIÈRE SAINT-CHARLES ET DU BERGER

RÈGLEMENT DE L'ARRONDISSEMENT DES RIVIÈRES SUR L'URBANISME

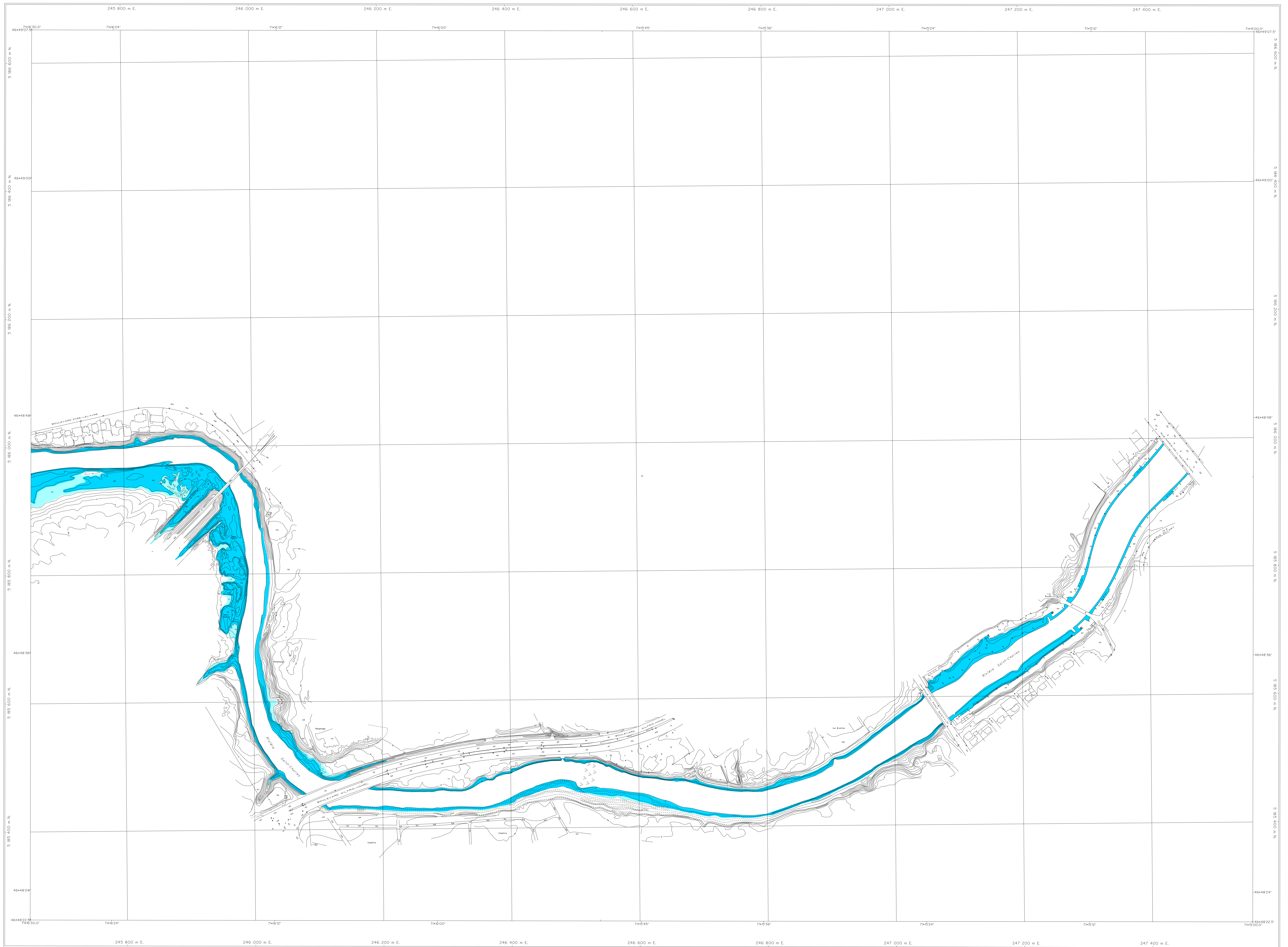
ANNEXE I

ZONES INONDABLES



Projection Métrique Transverse Modifiée, Zone 7
 Surface de référence: Clarke et Clark, 1866
 Réseau géodésique: réseau unifié
 Origine des altitudes: niveau moyen de la mer
 Projet: 701-87
 Photographie aérienne: 1:5000, 1985
 Numérisation géométrique: Commission de topographie
 Note: Les topogrammes entre parenthèses n'ont été qu'acceptés par la Commission de topographie en janvier 1987

Méthode Transverse Métrique Projection, zone 7
 Référence surface: Clarke et Clark, 1866
 Réseau géodésique: réseau unifié
 Origine des altitudes: niveau sous level
 Projet: 701-87
 Aériel photographique: 1:5000, 1985
 Numérisation géométrique: Commission de topographie
 Note: As of January 1987, plans cannot be located had not been approved by the Commission de topographie

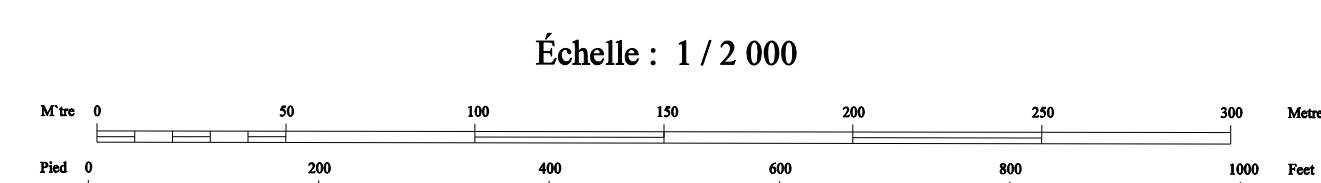


APPROBATION DU PLAN INITIAL ET DES AMÉNAGEMENTS		
NOM DU MUNICIPALITÉ	EN VIGUEUR LE	DATE
RCALVQ		

Zone inondable de grand courant
 Zone inondable de faible courant

FEUILLET 0510
 RIVIÈRE SAINT-CHARLES

RÈGLEMENT DE L'ARRONDISSEMENT DES RIVIÈRES SUR L'URBANISME ANNEXE I ZONES INONDABLES



Projection: Mercator Transverse Modifiée, Zone 7
 Surface de référence: ellipsoïde de Clarke, 1866
 Échelle géodésique: inverse nulle
 Origine des Altitudes: niveau moyen de la mer

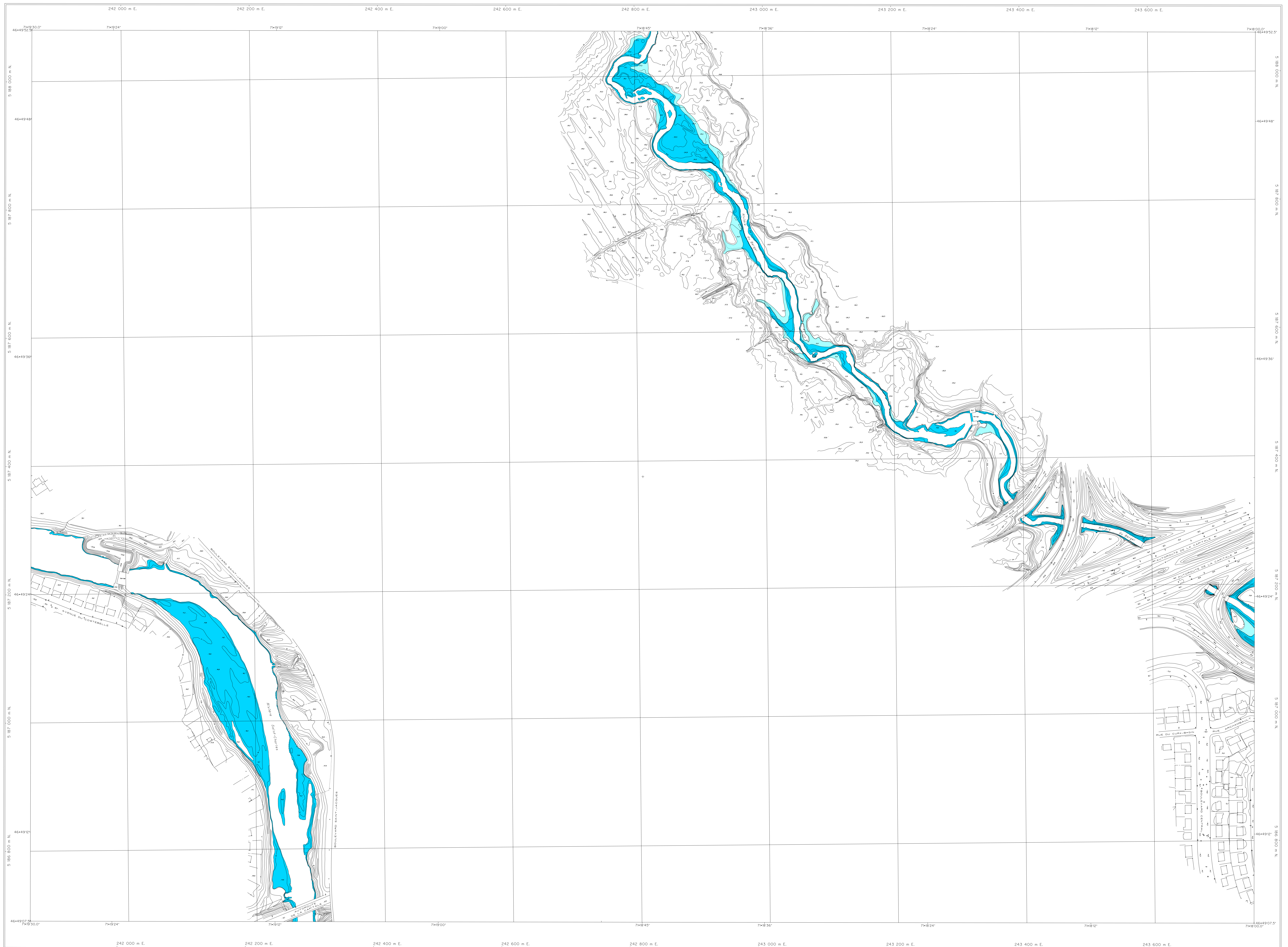
Modified Transverse Mercator Projection, zone 7
 Reference surface: Clarke ellipsoid, 1866
 Geodesic scale: inverse zero
 Altitude datum: mean sea level

Projet: 701-87
 Photographie aérienne: 1:5000, 1985
 Nomenclature géométrique: Commission de topographie

Project: 701-87
 Aerial photography: 1:5000, 1985
 Geographical nomenclature: Commission de topographie

Note: Les topographies sont parvenues à l'état de plan
 reçues par la Commission de topographie en janvier 1987

Note: All topographies were parvenues to the state of plan
 had not been approved by the Commission de topographie

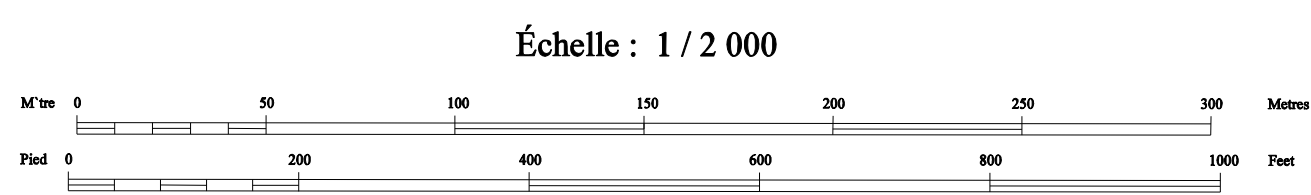


APPROBATION DU PLAN INITIAL ET DES AMÉNAGEMENTS			
NUMÉRO DU MÉCANISME	EN VOIES	DATE	INITIALES
KAJN0.1			

Zone inondable de grand courant
Zone inondable de faible courant

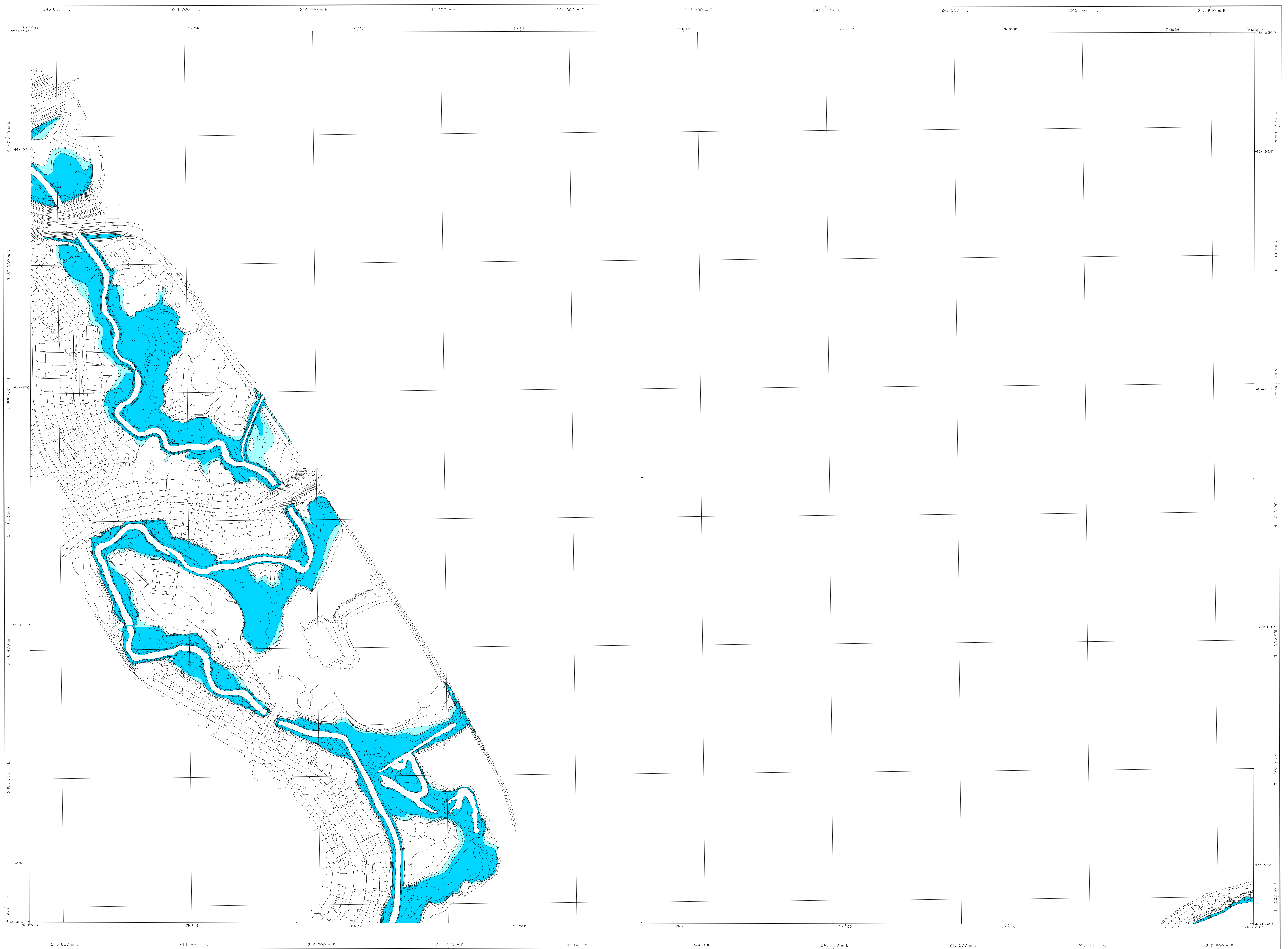
FEUILLET 0608
RIVIÈRE SAINT-CHARLES ET DU BERGER

RÈGLEMENT DE L'ARRONDISSEMENT DES RIVIÈRES SUR L'URBANISME ANNEXE I ZONES INONDABLES



Projection Métrique Transverse Mercator, zones 7
Surface de référence: ellipsoïde de Clarke, 1866
Réseau géodésique: réseau unifié
Origine des altitudes: altitudes moyennes de la mer
Projet: 701-87
Photogrammétrie aérienne: 1:5000, 1982
Nomination géographique: Commission de toponymie
Note: Les toponymes autres que les noms de lieux ont été reconnus par la Commission de toponymie en janvier 1987.

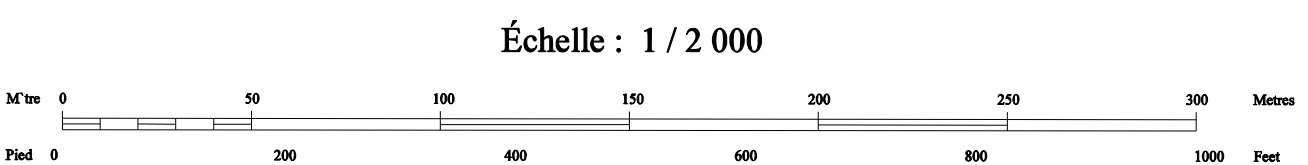
Modified Transverse Mercator Projection, zone 7
Reference surface: Clarke ellipsoid, 1866
Geodesic network: unified network
Origin of spot heights and contour intervals: 0.5 metre
Altitude datum: mean sea level
Project: 701-87
Aerial photography: 1:5000, 1982
Geographical nomenclature: Commission de toponymie
Note: All of January 1987, plus names in French that had not been approved by the Commission de toponymie.



APPROBATION DU PLAN INITIAL ET DES AMENDEMENTS		
NOM DU RÈGLEMENT	DE VOUS	DE MOI
SCA 712-4	LA	PAR

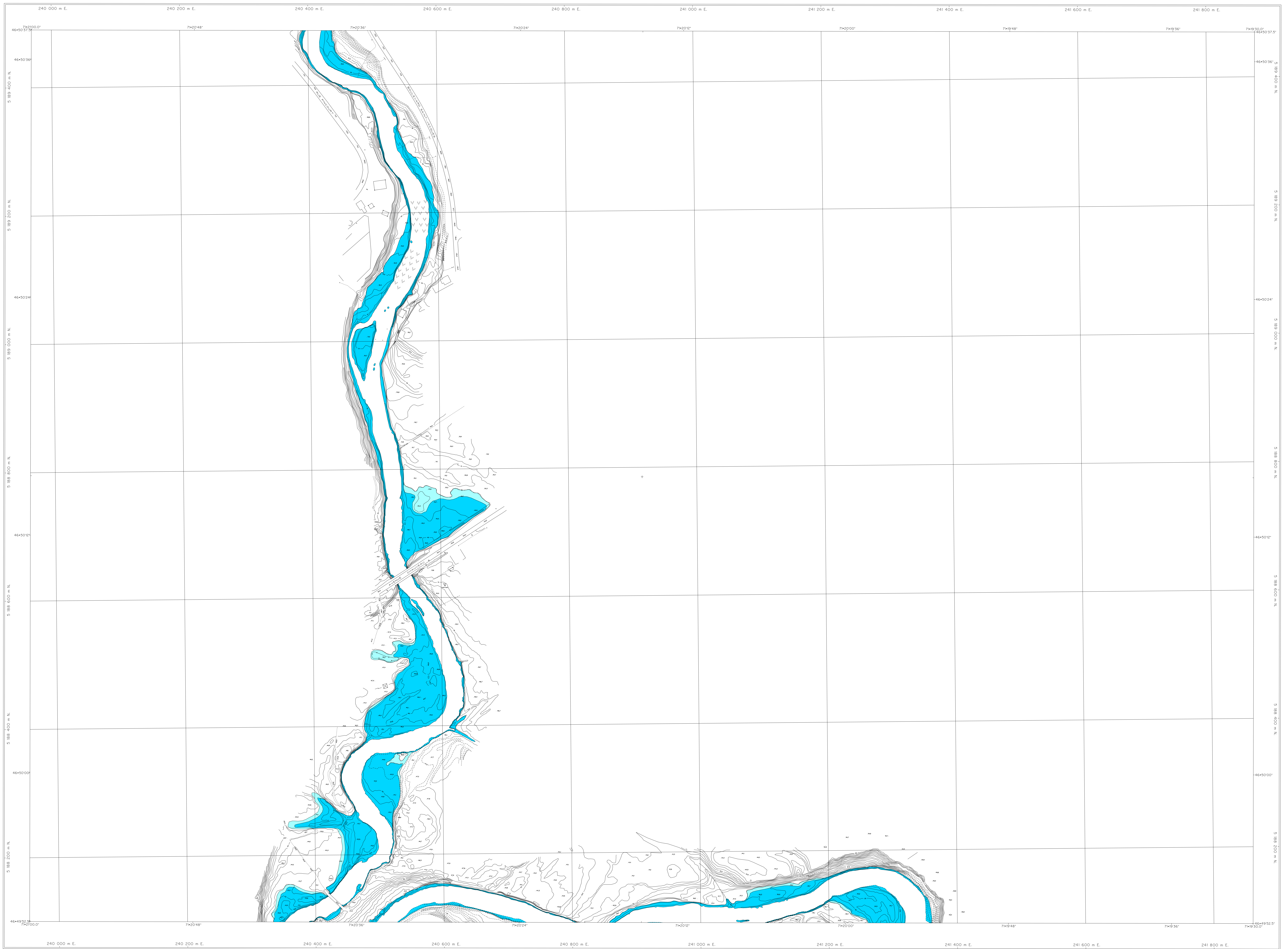
Zone inondable de grand courant ■ FEUILLET 0609
 Zone inondable de faible courant ■ RIVIÈRE DU BERGER

RÈGLEMENT DE L'ARRONDISSEMENT DES RIVIÈRES SUR L'URBANISME
 ANNEXE I
 ZONES INONDABLES



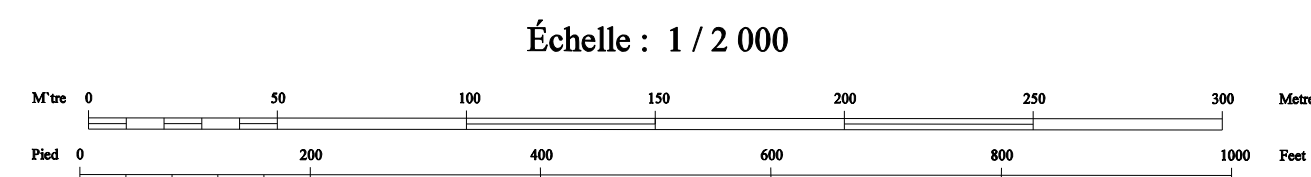
Projection: Métrique Transverse Modifiée, fusée 7
 Surface de référence: ellipsoïde de Clarke, 1866
 Réseau géodésique: réseau canadien
 Origine: points cotés et courbes à équidistance de 0,5 mètre
 Origine des altitudes: niveau moyen de la mer
 Page: 701-87
 Photographie aérienne: 1:5000, 1985
 Nomenclature géographique: Commission de toponymie
 Note: Les toponymes entre parenthèses n'ont pas été approuvés par la Commission de toponymie en janvier 1987

Modified Transverse Mercator Projection, zone 7
 Geodetic surface: Clarke ellipsoid, 1866
 Geodetic network: unified network
 Origin: spot height and contour intervals at 0.5 metre
 Altitude datum: mean sea level
 Project: 701-87
 Aerial photography: 1:5000, 1985
 Geographical nomenclature: Commission de toponymie
 Note: As of January 1987, place names in brackets had not been approved by the Commission de toponymie



APPROBATION DU PLAN INITIAL ET DES AMÉNAGEMENTS		
NUMÉRO DU MÉTRÉRIQUE	EN VOIES	DESIGNÉ
KCAJFQ.1	ET	PAR

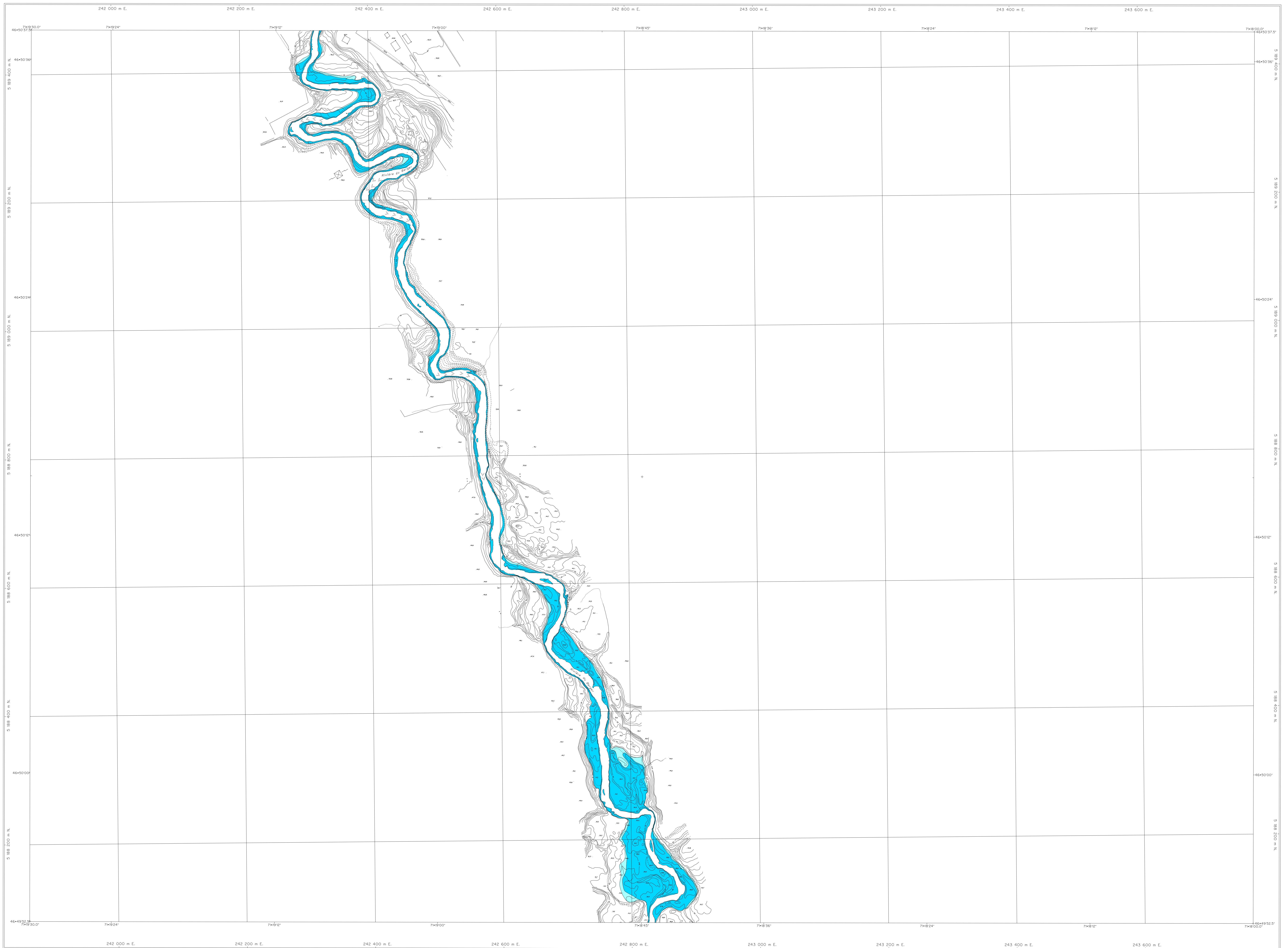
Zone inondable de grand courant FEUILLET 0707
 Zone inondable de faible courant RIVIÈRE SAINT-CHARLES



RÈGLEMENT DE L'ARRONDISSEMENT DES RIVIÈRES SUR L'URBANISME ANNEXE I ZONES INONDABLES

Projection Métrique Transverse Modifiée, Zone 7
 Surface de référence: ellipse de Clarke, 1866
 Réseau géodésique: réseau unifié
 Origine des altitudes: niveau moyen de la mer
 Projet: 701-87
 Photographie aérienne: 1-5000, 1985
 Nomenclature géographique: Commission de toponymie
 Note: Les toponymes entre parenthèses n'ont pas été approuvés par la Commission de toponymie en janvier 1987

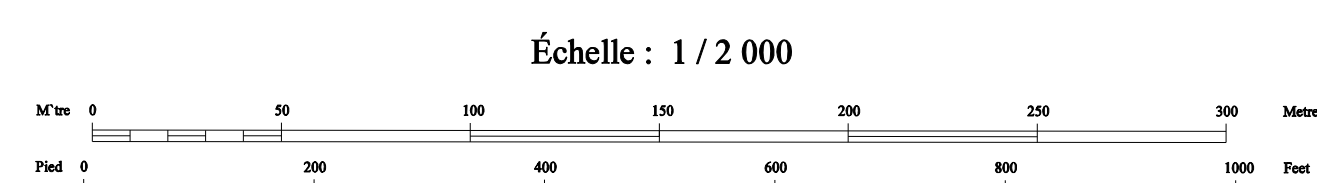
Modified Transverse Mercator Projection, zone 7
 Reference surface: Clarke ellipsoid, 1866
 Geodetic network: unified network
 Origin of altitudes: mean sea level
 Project: 701-87
 Aerial photography: 1:5000, 1985
 Geographical nomenclature: Commission de toponymie
 Note: As of January 1987, place names in brackets had not been approved by the Commission de toponymie



APPROBATION DU PLAN INITIAL ET DES AMÉNAGEMENTS			
MANDATÉ	EN VOIE	APProuvé	
DATE	PAR	PAR	

Zone inondable de grand courant ■ **FEUILLET 0708**
 Zone inondable de faible courant ■ **RIVIÈRE DU BERGER**

RÈGLEMENT DE L'ARRONDISSEMENT DES RIVIÈRES SUR L'URBANISME ANNEXE I ZONES INONDABLES



Projection: Métrique Transverse Modifiée, feuille 7
 Surface de référence: ellipsoïde de Clarke, 1866
 Réseau géodésique: réseau unifié

Ortographe: points unifiés et courbes à équidistance de 0,5 mètre
 Origine des altitudes: niveau moyen de la mer

Projet: 701-07
 Photographie aérienne: 1:5000, 1985
 Néocourbes géographiques: Commission de toponymie

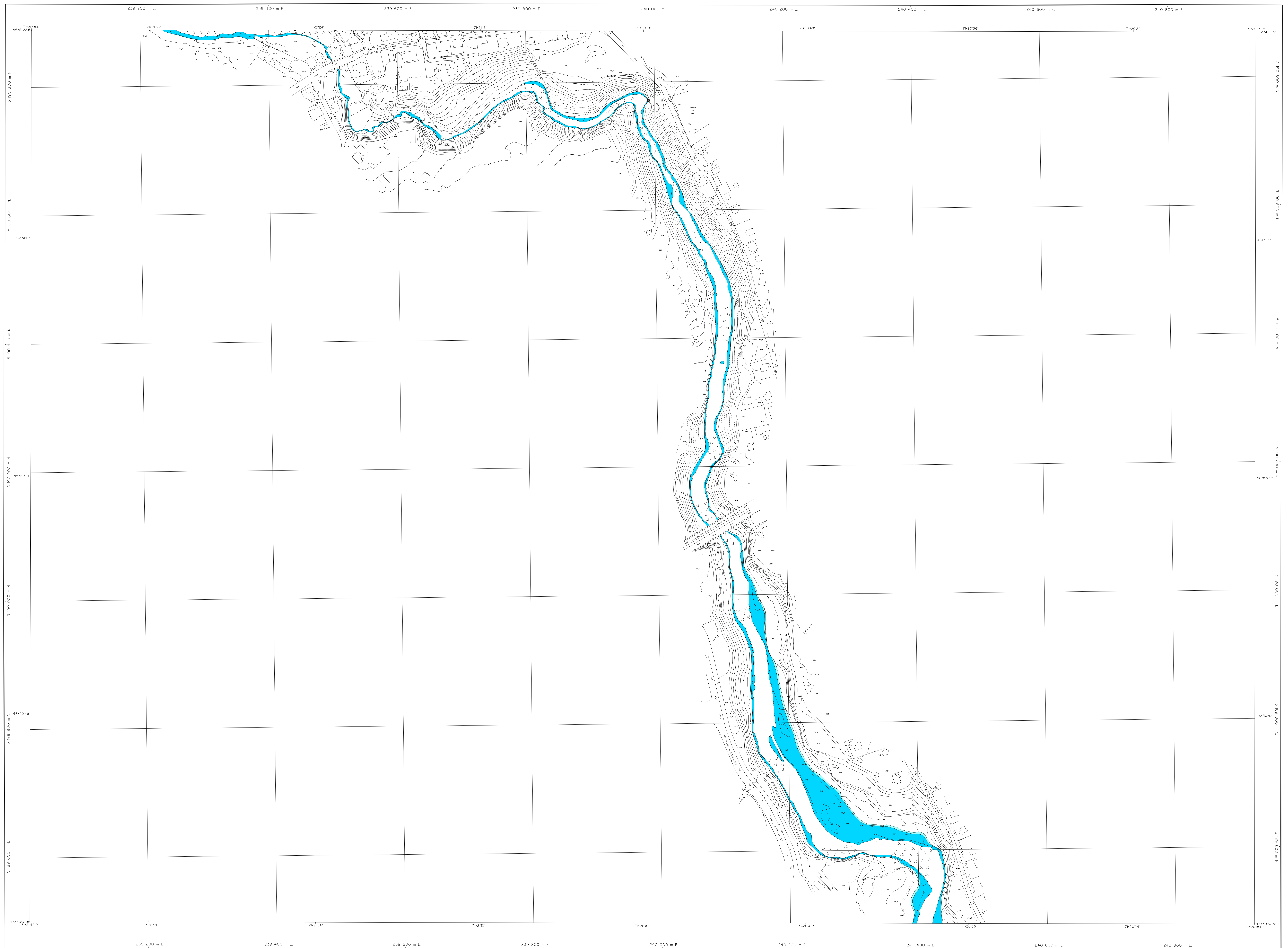
Note: Les toponymes entre parenthèses n'ont pas
 été reconnus par la Commission de toponymie en janvier 1987

Modified Transverse Mercator Projection, zone 7
 Reference surface: Clarke ellipsoid, 1866
 Geodetic network: unified network

Orthography: spot height and contour intervals at 0.5 metre
 Altitude datum: mean sea level

Project: 701-07
 Aerial photography: 1:5000, 1985
 Geographical nomenclature: Commission de toponymie

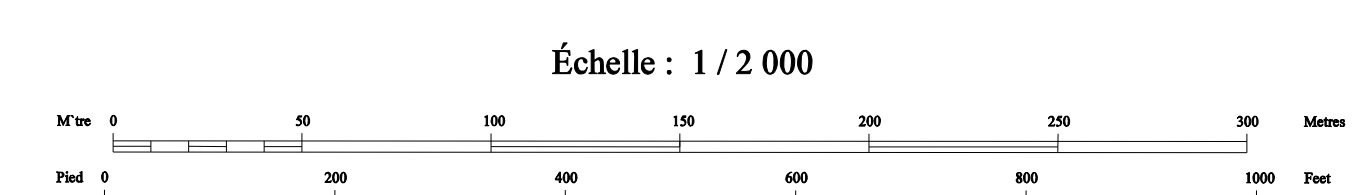
Note: As of January 1987, place names in brackets
 had not been approved by the Commission de toponymie



APPROBATION DU PLAN INITIAL ET DES AMÉNAGEMENTS			
NOM DU DÉPUTÉ	NOYAU	PROJET	DATE

Zone inondable de grand courant **FEUILLET 0806**
 Zone inondable de faible courant **RIVIÈRE SAINT-CHARLES**

RÈGLEMENT DE L'ARRONDISSEMENT DES RIVIÈRES SUR L'URBANISME ANNEXE I ZONES INONDABLES



Projection: Métrique Transverse Modifiée, zone 7
 Surface de référence: ellipsoïde de Clarke, 1866
 Réseau géodésique: réseau unifié

Orthographe: points cotés et courbes à équidistance de 2,5 mètres
 Origine des altitudes: niveau moyen de la mer

Projet: 701-87
 Photographie aérienne: 1:5000, 1985
 Nomenclature géographique: Commission de toponymie

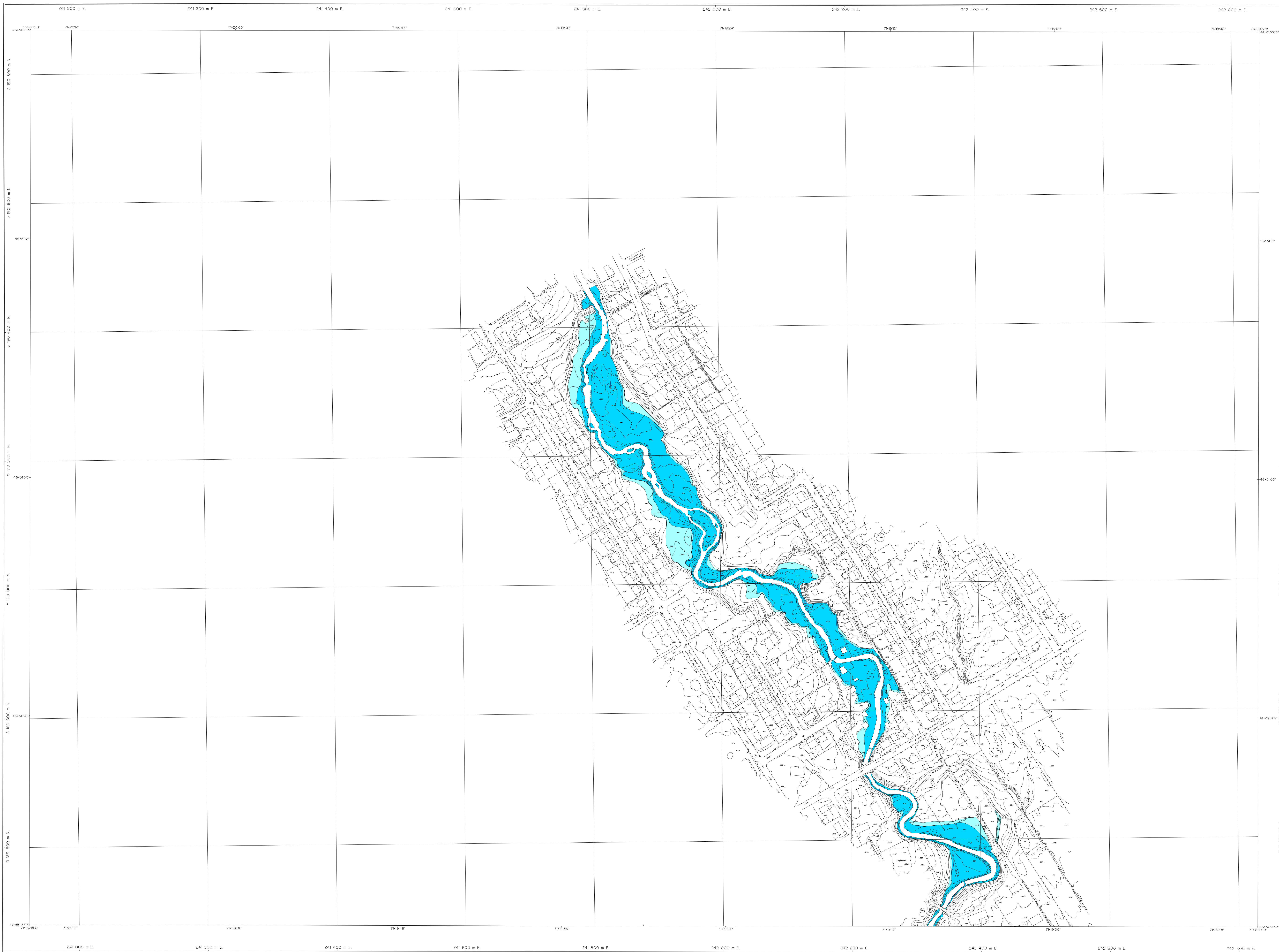
Note: Les toponymes entre parenthèses n'ont pas été approuvés par la Commission de toponymie en janvier 1987.

Modifié Transverse Mercator Projection, zone 7
 Référence surface: Clarke ellipsoid, 1866
 Geodetic network: unified network

Orthography: spot height and contour intervals at 2.5 meters
 Altitude datum: mean sea level

Project: 701-87
 Aerial photography: 1:5000, 1985
 Geographical nomenclature: Commission de toponymie

Note: As of January 1987, place names in brackets had not been approved by the Commission de toponymie.

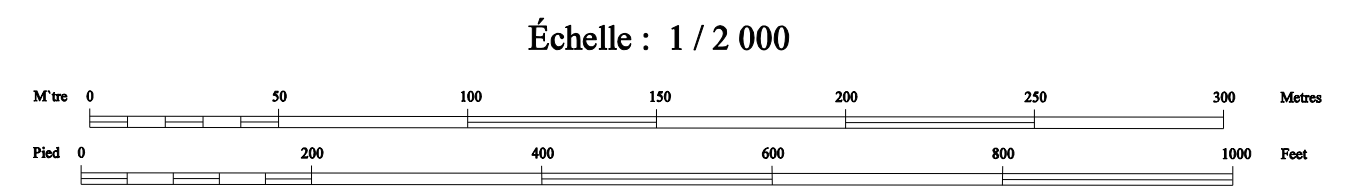


APPROBATION DU PLAN INITIAL ET SES AMÉNAGEMENTS		
NOM DU RÉDACTEUR	EN VIGNEUR LE	PERMIS

Zone inondable de grand courant ■
Zone inondable de faible courant ■

FEUILLET 0807
RIVIÈRE DU BERGER

RÈGLEMENT DE L'ARRONDISSEMENT DES RIVIÈRES SUR L'URBANISME
ANNEXE I
ZONES INONDABLES



Projection: Mercator Transverse Modifiée, Réseau 7
Surface de référence: ellipsoïde de Clarke, 1866
Réseau géodésique: réseau unifié
Origine des altitudes: niveau moyen de la mer
Projet: 701-87
Photographie aérienne: 1:5000, 1985
Nomenclature géométrique: Conventional de topogéométrie
Note: Les renseignements présentés dans le présent plan ont été approuvés par la Commission de topogéométrie en janvier 1987.

Modifié: Transverse Mercator Projection, zone 7
Surface de référence: Clarke ellipsoid, 1866
Geodetic network: unified network
Origin of heights: mean sea level
Project: 701-87
Aerial photography: 1:5000, 1985
Geometric nomenclature: Conventional de topogéométrie
Note: All of January 1987, plus autres les travaux ont été approuvés by the Commission de topogéométrie