

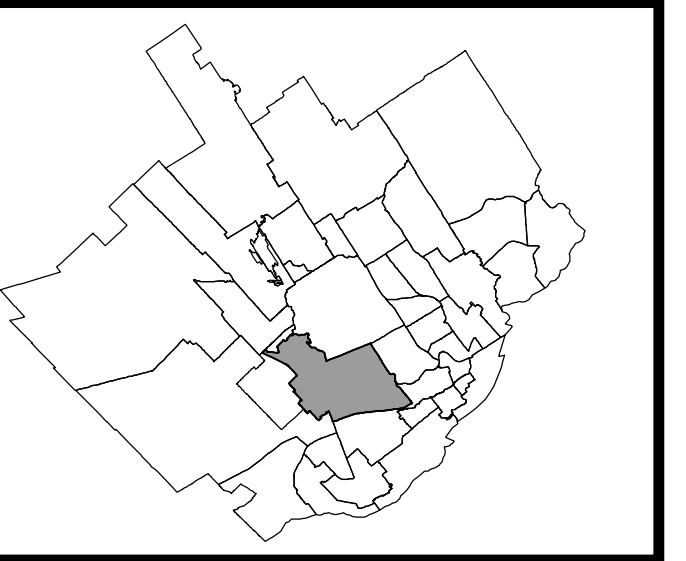
LÉGENDE

- Limite de zone
- ▬ Butte écran
- ▬ Mur anti-bruit
- ▬ Écran visuel
- ▬ Zone tampon
- Autoroute
- Voie ferrée
- Cours d'eau, lacs ou étangs à débit régulier



LISTE DES AMENDEMENTS

| NUMÉRO DE RÈGLEMENT | DESSINÉ PAR | EN VIGUEUR LE |
|----------------------|-------------|---------------|
| R.C.A.2VQ.4 | M.M. | 2010-01-05 |
| R.C.A.2VQ.14 | M.M. | 2010-07-13 |
| R.C.A.2VQ.15 | M.M. | 2010-07-13 |
| R.C.A.2VQ.20 | M.M. | 2011-01-17 |
| R.C.A.2VQ.26 | M.M. | 2011-05-17 |
| R.C.A.2VQ.40 | M.M. | 2012-01-25 |
| R.C.A.2VQ.51 | M.M. | 2012-04-16 |
| R.C.A.2VQ.53 | M.M. | 2012-04-16 |
| R.C.A.2VQ.57 | M.M. | 2012-09-10 |
| R.C.A.2VQ.54 | M.M. | 2012-11-13 |
| R.C.A.2VQ.72 | M.M. | 2012-12-18 |
| R.C.A.2VQ.88 | M.M. | 2013-09-04 |
| R.C.A.2VQ.89 | M.M. | 2013-09-04 |
| R.C.A.2VQ.99 | M.M. | 2014-03-26 |
| R.C.A.2VQ.109 | M.M. | 2014-05-16 |
| R.C.A.2VQ.119 | M.M. | 2015-03-26 |
| R.C.A.2VQ.123 | M.M. | 2015-09-26 |
| R.C.A.2VQ.126 | M.M. | 2015-05-12 |
| R.C.A.2VQ.129 | M.M. | 2015-05-29 |
| R.C.A.2VQ.131 et 137 | M.M. | 2015-07-10 |
| R.C.A.2VQ.148 | M.M. | 2015-12-10 |
| R.C.A.2VQ.158 | M.M. | 2016-02-26 |
| R.C.A.2VQ.160 et 163 | M.M. | 2016-03-29 |
| R.C.A.2VQ.162 et 166 | M.M. | 2016-05-02 |
| R.C.A.2VQ.161 et 167 | M.B. | 2016-07-06 |
| R.C.A.2VQ.176 | M.M. | 2016-07-18 |
| R.C.A.2VQ.173 | M.M. | 2016-08-30 |
| R.C.A.2VQ.178 | M.M. | 2016-10-31 |
| R.C.A.2VQ.175 et 177 | M.M. | 2017-03-08 |
| R.C.A.2VQ.182 et 187 | M.M. | 2017-03-08 |
| R.C.A.2VQ.188 | M.M. | 2017-04-06 |
| R.C.A.2VQ.191 | M.M. | 2017-05-31 |
| R.C.A.2VQ.205 | M.B. | 2017-07-05 |
| R.C.A.2VQ.198 et 199 | M.B. | 2017-07-13 |
| R.C.A.2VQ.212 | M.B. | 2017-12-21 |
| R.C.A.2VQ.215 | M.B. | 2018-03-06 |
| R.C.A.2VQ.221 et 224 | M.B. | 2018-07-05 |
| R.C.A.2VQ.228 | M.B. | 2018-07-10 |
| R.C.A.2VQ.229 et 230 | M.M. | 2018-10-31 |
| R.C.A.2VQ.247 | M.B. | 2019-07-08 |
| R.C.A.2VQ.257 | M.M. | 2020-05-12 |
| R.C.A.2VQ.259 | M.M. | 2020-05-04 |
| R.C.A.2VQ.268 | S.R. | 2020-09-03 |



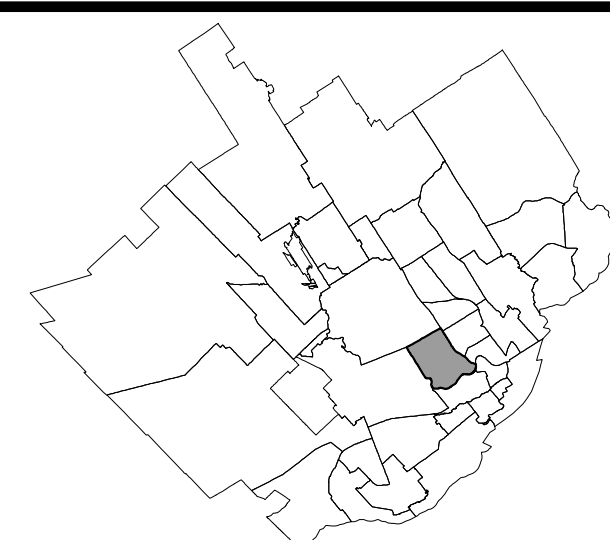
LÉGENDE

- Limite de zone
- ▬ Butte écran
- ▬ Mur anti-bruit
- ▬ Écran visuel
- ⋯ Zone tampon
- Autoroute
- Voie ferrée
- Cours d'eau, lacs ou étangs à débit régulier



LISTE DES AMENDEMENTS

| NUMÉRO DE RÈGLEMENT | DESINÉ PAR | EN VIGUEUR LE |
|-----------------------|------------|---------------|
| R.C.A.2V.Q.4 | MM | 2010-01-05 |
| R.C.A.2V.Q.13 | MM | 2010-07-13 |
| R.C.A.2V.Q.23 | MM | 2011-03-10 |
| R.C.A.2V.Q.46 | MM | 2012-02-14 |
| R.C.A.2V.Q.52 | MM | 2012-05-08 |
| R.C.A.2V.Q.55 | MM | 2012-07-13 |
| R.C.A.2V.Q.65 | J.D. | 2012-10-05 |
| R.C.A.2V.Q.70 | MM | 2012-12-10 |
| R.C.A.2V.Q.78 | MM | 2013-02-08 |
| R.C.A.2V.Q.89 | MM | 2013-09-08 |
| R.C.A.2V.Q.91 | MM | 2013-10-07 |
| R.C.A.2V.Q.106 | MM | 2014-05-02 |
| R.C.A.2V.Q.116 | MM | 2014-07-02 |
| R.C.A.2V.Q.122 | MM | 2015-03-26 |
| R.C.A.2V.Q.128 et 130 | MM | 2015-05-29 |
| R.C.A.2V.Q.143 | MM | 2015-07-06 |
| R.C.A.2V.Q.139 | MM | 2015-10-29 |
| R.C.A.2V.Q.165 | MM | 2016-05-02 |
| R.C.A.2V.Q.169 | MM | 2016-07-13 |
| R.C.A.2V.Q.183 | MM | 2017-03-08 |
| R.C.A.2V.Q.192 | MM | 2017-05-04 |
| R.C.A.2V.Q.193 | MM | 2017-05-04 |
| R.C.A.2V.Q.204 et 206 | M.R. | 2017-07-05 |
| R.C.A.2V.Q.209 | M.R. | 2017-07-13 |
| R.C.A.2V.Q.218 | M.R. | 2018-03-06 |
| R.C.A.2V.Q.223 | M.R. | 2018-07-05 |
| R.C.A.2V.Q.242 | MM | 2018-04-05 |
| R.C.A.2V.Q.248 | F.B. | 2019-07-08 |
| R.C.A.2V.Q.256 | F.B. | 2019-11-29 |
| R.C.A.2V.Q.282 | MM | 2020-10-21 |
| R.C.A.2V.Q.277 | MM | 2020-11-04 |
| R.C.A.2V.Q.289 | S.R. | 2020-11-04 |



LÉGENDE

- Limite de zone
- ▬▬▬ Butte écran
- ▬▬▬ Mur anti-bruit
- ▬▬▬ Ecran visuel
- ▬▬▬ Zone tampon
- Autoroute
- Voie ferrée
- Cours d'eau, lacs ou étangs à débit régulier



LISTE DES AMENDEMENTS

| NUMÉRO DU RÈGLEMENT | DESSINÉ PAR | EN VIGUEUR LE |
|---------------------|-------------|---------------|
| R.C.A.2VQ.4 | M.M. | 2010-01-05 |
| R.C.A.2VQ.18 | M.M. | 2011-03-10 |
| R.C.A.2VQ.44 | M.M. | 2012-01-25 |
| R.C.A.2VQ.86 | M.M. | 2013-07-10 |
| R.C.A.2VQ.127 | M.M. | 2015-06-29 |
| R.C.A.2VQ.185 | M.M. | 2017-03-08 |
| R.C.A.2VQ.195 | M.M. | 2017-05-04 |
| R.C.A.2VQ.217 | M.B. | 2018-03-06 |
| R.C.A.2VQ.246 | M.M. | 2019-05-08 |
| R.C.A.2VQ.276 | M.M. | 2020-11-04 |

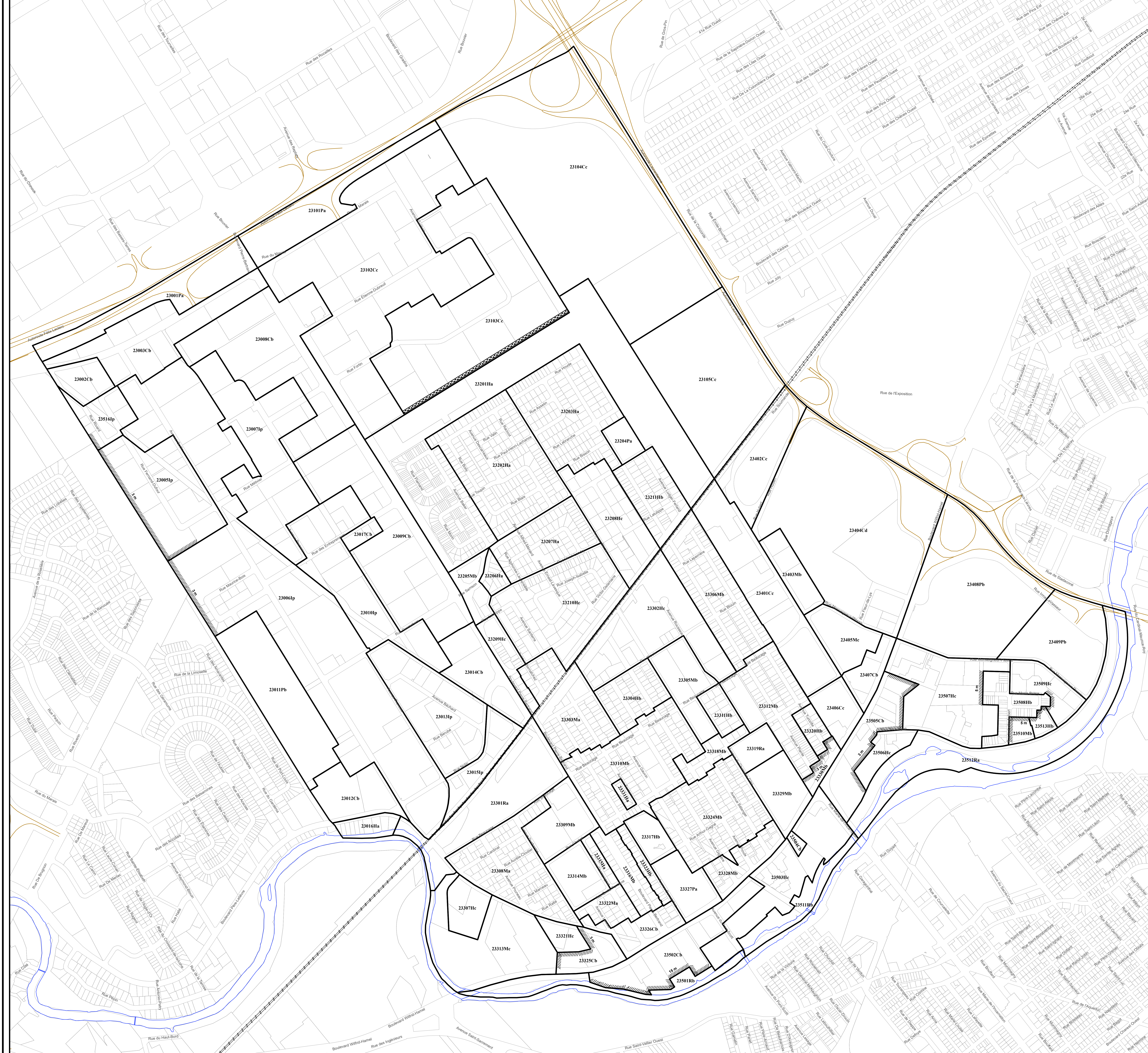
EN VIGUEUR LE : 2020-11-04

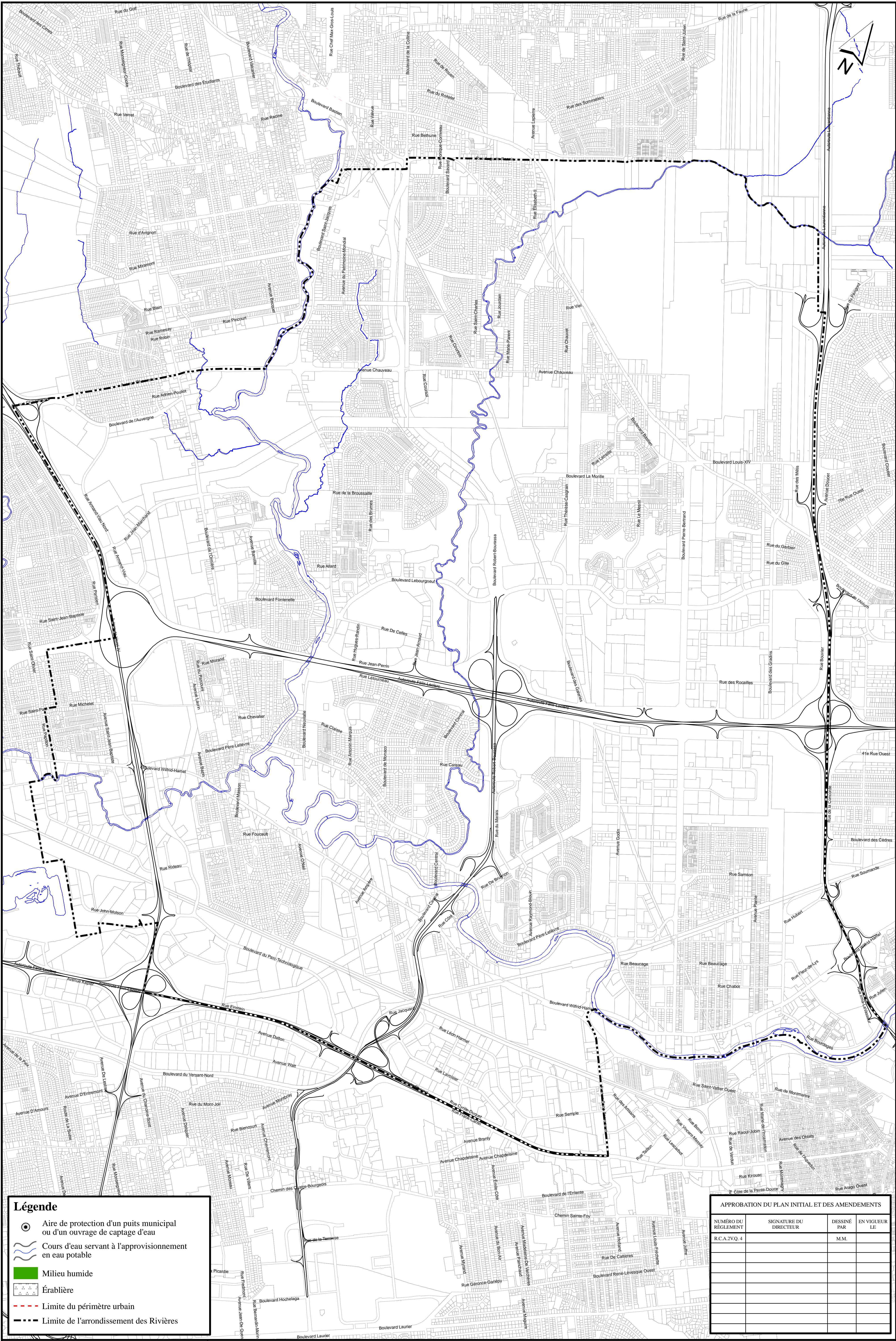
ÉCHELLE :

1:4 000

PLAN N°

CA2Q23Z01





Légende

- Aire de protection d'un puits municipal ou d'un ouvrage de captage d'eau
- Cours d'eau servant à l'approvisionnement en eau potable
- Milieu humide
- Érablière
- Limite du périmètre urbain
- Limite de l'arrondissement des Rivières

APPROBATION DU PLAN INITIAL ET DES AMENDEMENTS




| NUMÉRO DU RÉGLEMENT | SIGNATURE DU DIRECTEUR | DESSINÉ PAR | EN VIGUEUR LE |
|---------------------|------------------------|-------------|---------------|
| R.C.A.2VQ.4 | | M.M. | |

**RÈGLEMENT DE L'ARRONDISSEMENT DES RIVIÈRES SUR L'URBANISME
ANNEXE I
CONTRAINTES ENVIRONNEMENTALES**



| APPROBATION DU PLAN INITIAL ET DES AMENDEMENTS | | | |
|--|------------------------|-------------|---------------|
| NUMÉRO DU RÉGLEMENT | SIGNATURE DU DIRECTEUR | DESSINÉ PAR | EN VIGUEUR LE |
| R.C.A.2V.Q.4 | | M.M. | |
| | | | |
| | | | |
| | | | |
| | | | |

Légende

-  Forte pente
-  Secteur à potentiel karstique
-  Limite de l'arrondissement des Rivières

**RÈGLEMENT DE L'ARRONDISSEMENT DES RIVIÈRES SUR L'URBANISME
ANNEXE I
CONTRAINTES NATURELLES**

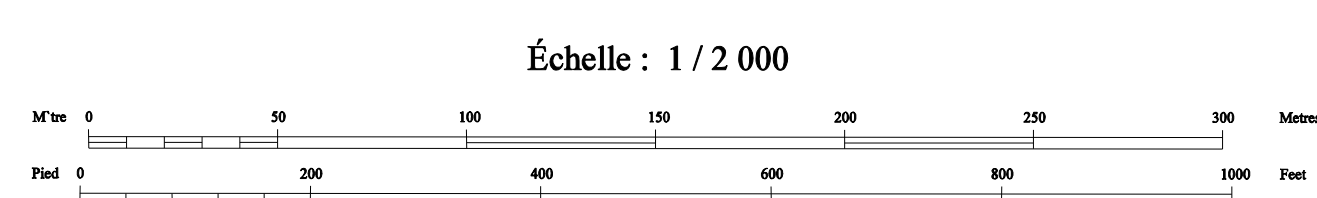


| APPROBATION DU PLAN INITIAL ET DES AMENDEMENTS | | | |
|--|----------|------|-----|
| NUMÉRO DE PROJET | EN VOIES | DATE | PAR |
| | | | |
| | | | |
| | | | |
| | | | |
| | | | |
| | | | |
| | | | |
| | | | |
| | | | |

Zone inondable de grand courant
 Zone inondable de faible courant

FEUILLET 0407
 RIVIÈRE LORETTE

RÈGLEMENT DE L'ARRONDISSEMENT DES RIVIÈRES SUR L'URBANISME
 ANNEXE I
 ZONES INONDABLES



Projection: Mercator Transverse Modifiée, zone 7
 Surface de référence: ellipsoïde de Clarke, 1866
 Réseau géodésique: réseau canadien

Origine: points cotés et courbes à équidistance de 0,5 mètre
 Origine des altitudes: niveau moyen de la mer

Projet: 701-87
 Photographie aérienne: 1:5000, 1985
 Numérisation photographique: Commission de topographie

Note: Les toponymes entre parenthèses n'ont pas
 été approuvés par la Commission de topographie en janvier 1987

Modifié Transverse Mercator Projection, zone 7
 Référence surface: Clarke ellipsoïde, 1866
 Géodésique canadien: système canadien



Origine: nivellement au contour interval de 0,5 mètre
 Altitude des points: niveau moyen de la mer

Projet: 701-87
 Aériel photographique: 1:5000, 1985
 Géographie numérisée: Commission de topographie

Note: As of January 1987, place names in brackets
 had not been approved by the Commission de topographie



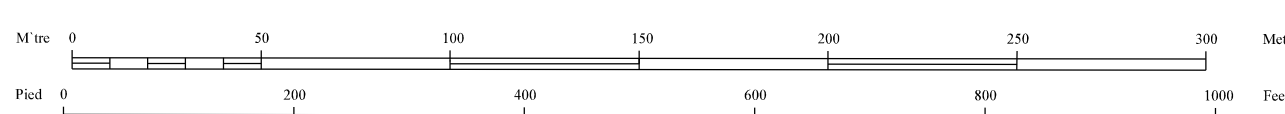
| APPROBATION DU PLAN INITIAL ET DES AMÉNAGEMENTS | | | |
|---|---------------|------|-------|
| NUMÉRO DE RÉGLEMENT | EN VIGUEUR LE | DATE | PROJ. |
| RE-170-11 | 2006-04-27 | 2011 | |
| RE-230-10 | 2006-07-11 | 2011 | |
| | | | |
| | | | |
| | | | |
| | | | |

Zone inondable de grand courant 
 Zone inondable de faible courant 

FEUILLET 0408
 RIVIÈRE LORETTE

RÈGLEMENT DE L'ARRONDISSEMENT DES RIVIÈRES SUR L'URBANISME ANNEXE I ZONES INONDABLES

Échelle : 1 / 2 000

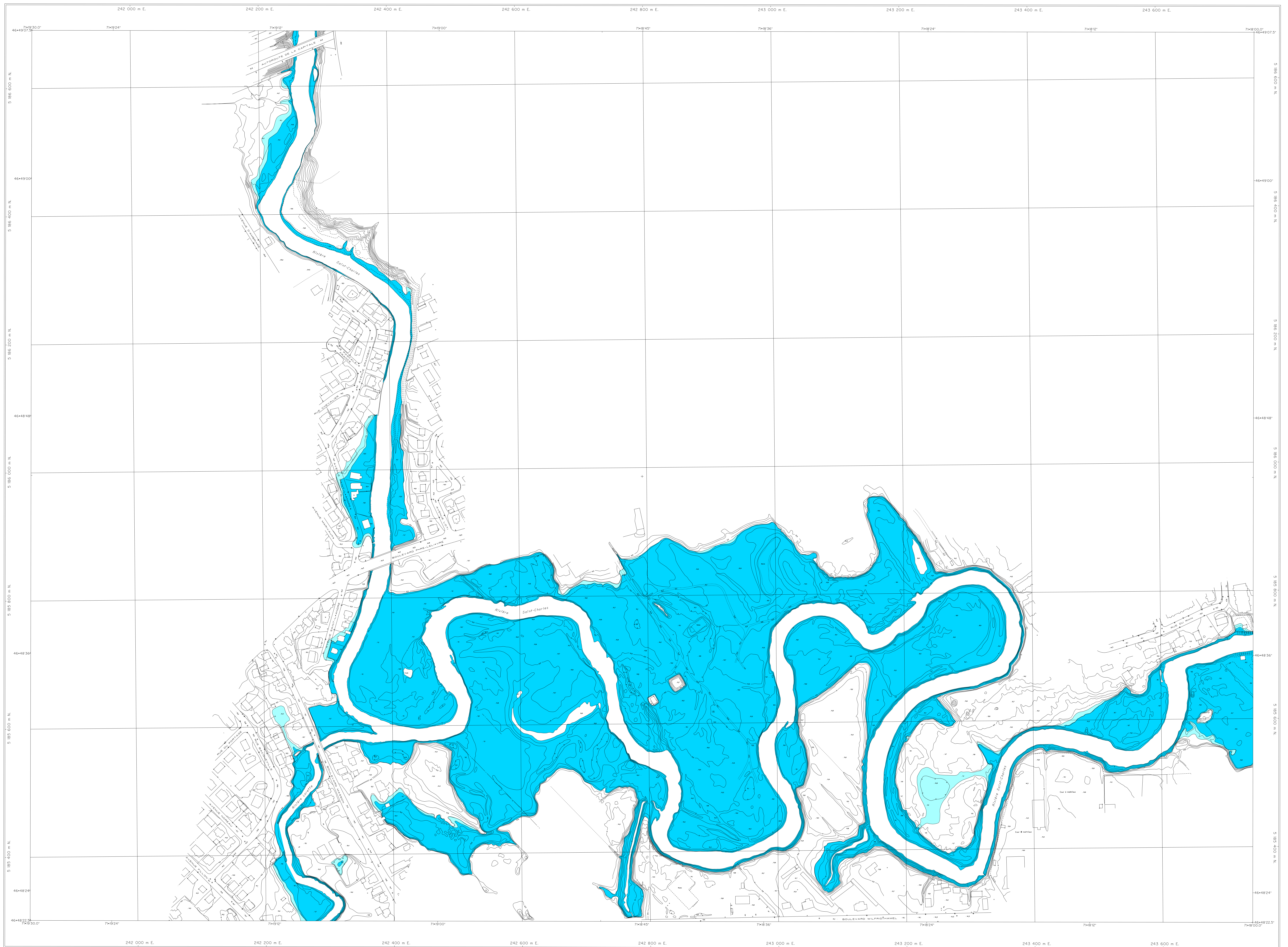


Projection: Méridien Transverse Modifié, fuseau 7
 Surface de référence: ellipsoïde de Clarke, 1858
 Réseau géodésique: réseau unifié
 Orthographe: points entés et courbes à quadrants de 0,5 mètre
 Origine des altitudes: niveau moyen de la mer
 Projet: 701-87
 Photographie aérienne: 1:5000, 1965
 Nomenclature géométrique: Commission de topographie

Note: Le règlement est entré en vigueur le 1er janvier 2011.
 Il a été approuvé par le Conseil de la ville de Québec le 11 janvier 2011.

Projection: Méridien Transverse Modifié, fuseau 7
 Surface de référence: ellipsoïde de Clarke, 1858
 Réseau géodésique: réseau unifié
 Orthographe: points entés et courbes à quadrants de 0,5 mètre
 Altitude datum: mean sea level
 Projet: 701-87
 Aerial photography: 1:5000, 1965
 Geometric nomenclature: Commission de topographie

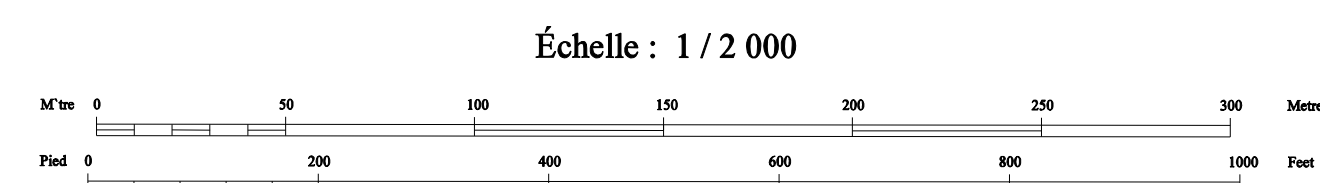
Note: The regulation entered into force on January 1, 2011.
 It was approved by the City Council of Québec on January 11, 2011.



| APPROBATION DU PLAN INITIAL ET DES AMÉNAGEMENTS | | | |
|---|---------|------|-----------|
| INSTRUMENT | REVUEUR | DATE | REMARQUES |
| | | | |
| | | | |
| | | | |
| | | | |
| | | | |
| | | | |
| | | | |
| | | | |
| | | | |

Zone inondable de grand courant ■ FEUILLET 0508
 Zone inondable de faible courant ■ RIVIÈRE SAINT-CHARLES ET LORETTE

RÈGLEMENT DE L'ARRONDISSEMENT DES RIVIÈRES SUR L'URBANISME ANNEXE I ZONES INONDABLES



Projection Métrique Transverse Modifiée, forme 7
 Surface de référence: ellipsoïde de Clarke, 1866
 Réseau géodésique: réseau unifié

Orthographe: points cotés et courbes à équidistance de 0,5 mètre
 Origine des altitudes: niveau moyen de la mer

Projet: 701-87
 Photographie aérienne: 1:5000, 1985
 Géographie: Commission de topographie

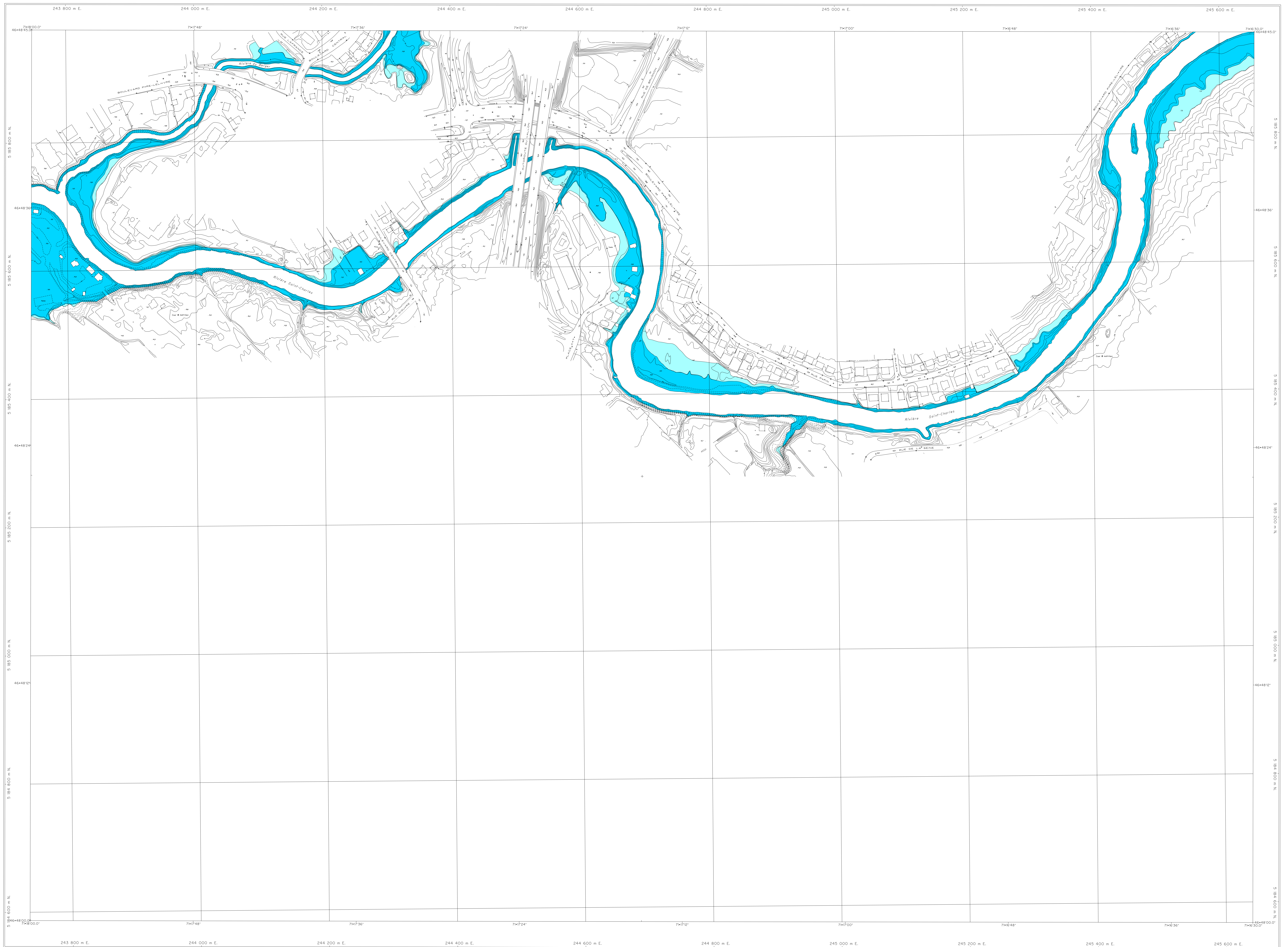
Note: Les topographes ont pu constater qu'il n'est pas possible de faire passer les données de la Commission de topographie en janvier 1987.

Modèle Transverse Métrique Projective, zone 7
 Référence surface: Clé de Clarke, 1866
 Géodésie: réseau unifié

Orthographe: spot height and contour intervals at 0,5 metre
 Altitude datum: mean sea level

Projet: 701-87
 Aériel photographique: 1:5000, 1985
 Géographie: Commission de topographie

Note: As of January 1987, there seems to be a problem with the data received from the Commission of topography.



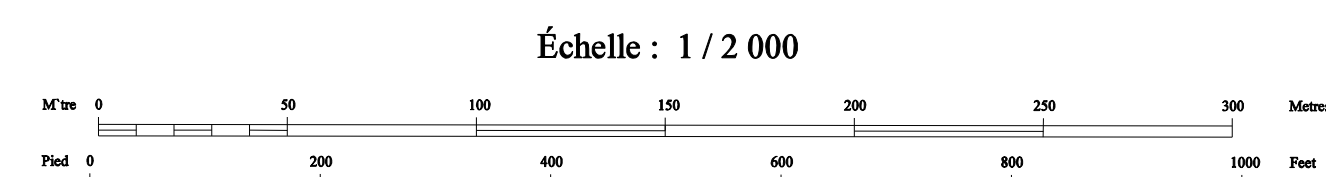
| APPROBATION DU PLAN INITIAL ET DES AMENDEMENTS | | |
|--|-------------|------|
| NOM/NOYAU | DESIGNATION | DATE |
| | | |
| | | |
| | | |
| | | |
| | | |
| | | |
| | | |

- Zone inondable de grand courant ■ FEUILLET 0509
- Zone inondable de faible courant ■ RIVIÈRE SAINT-CHARLES ET DU BERGER

RÈGLEMENT DE L'ARRONDISSEMENT DES RIVIÈRES SUR L'URBANISME

ANNEXE I

ZONES INONDABLES

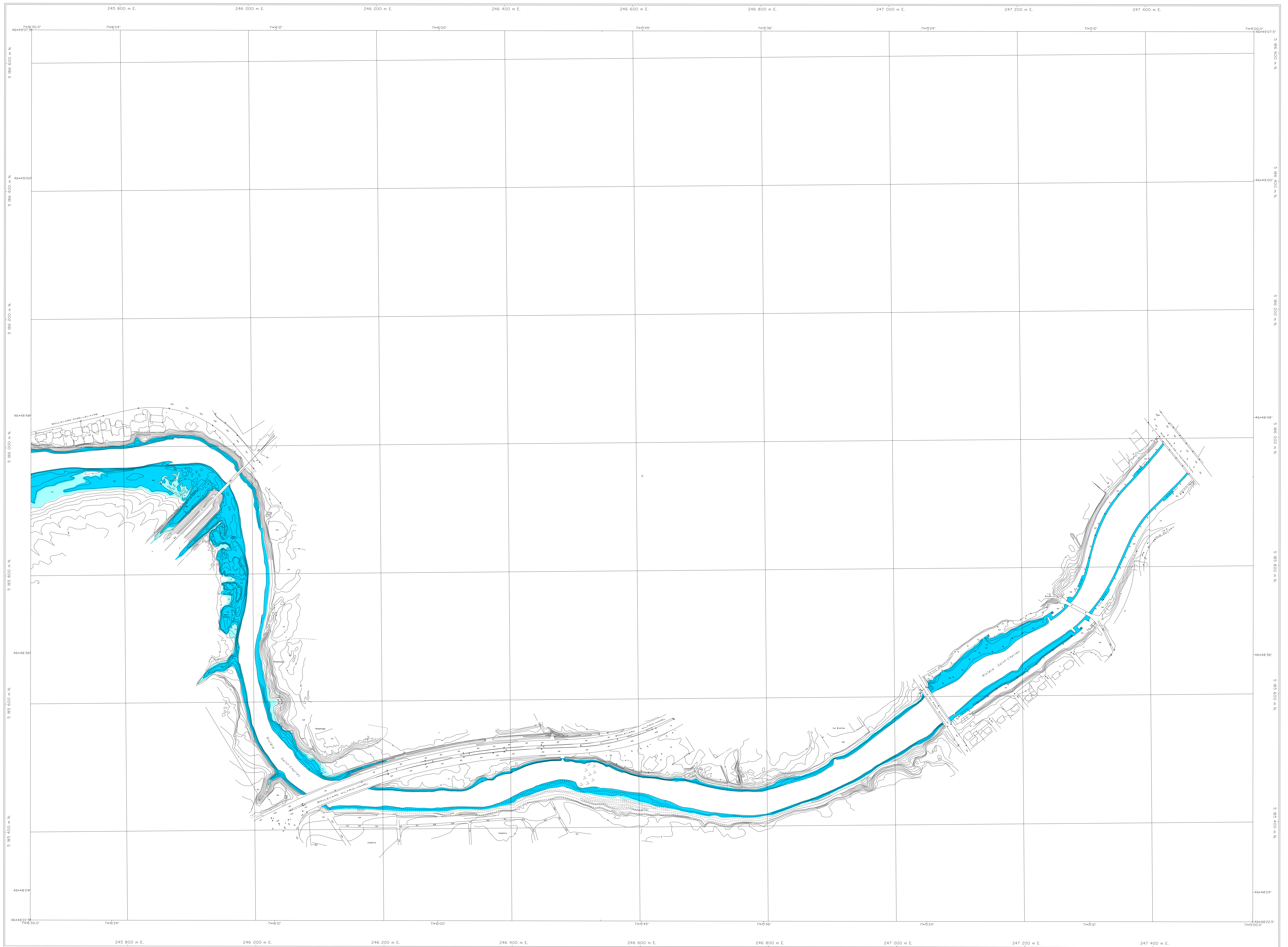


Projection Métrique Transverse Modifiée, Zone 7
 Surface de référence: Clarke et al., 1966
 Réseau géodésique: réseau unifié
 Origine des altitudes: niveau moyen de la mer
 Projet: 701-87
 Photographie aérienne: 1:5000, 1985
 Numérisation géométrique: Commission de topographie

Note: Les topogrammes entre parenthèses n'ont été qu'acceptés par la Commission de topographie en janvier 1987

Métrique Transverse Métrique Projection, zone 7
 Surface de référence: Clarke et al., 1966
 Réseau géodésique: réseau unifié
 Origine des altitudes: niveau moyen de la mer
 Projet: 701-87
 Actual photograph: 1:5000, 1985
 Geometric digitization: Commission de topographie

Note: As of January 1987, plan sheets in brackets had not been approved by the Commission de topographie

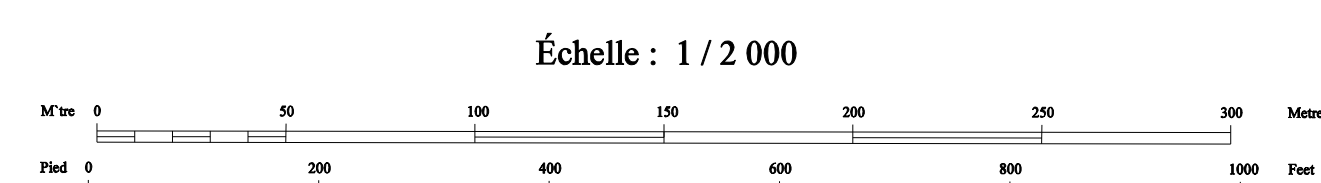


| APPROBATION DU PLAN INITIAL ET DES AMÉNAGEMENTS | | |
|---|---------------|------------|
| NOM DU MUNICIPALITÉ | EN VIGUEUR LE | DEBUTÉ PAR |
| RCALVQ | | |
| | | |
| | | |
| | | |
| | | |
| | | |
| | | |
| | | |
| | | |

Zone inondable de grand courant
 Zone inondable de faible courant

FEUILLET 0510
 RIVIÈRE SAINT-CHARLES

RÈGLEMENT DE L'ARRONDISSEMENT DES RIVIÈRES SUR L'URBANISME ANNEXE I ZONES INONDABLES



Projection: Mercator Transverse Modifiée, Zone 7
 Surface de référence: ellipsoïde de Clarke, 1866
 Échelle géodésique: inverse nulle
 Origine des Altitudes: niveau moyen de la mer

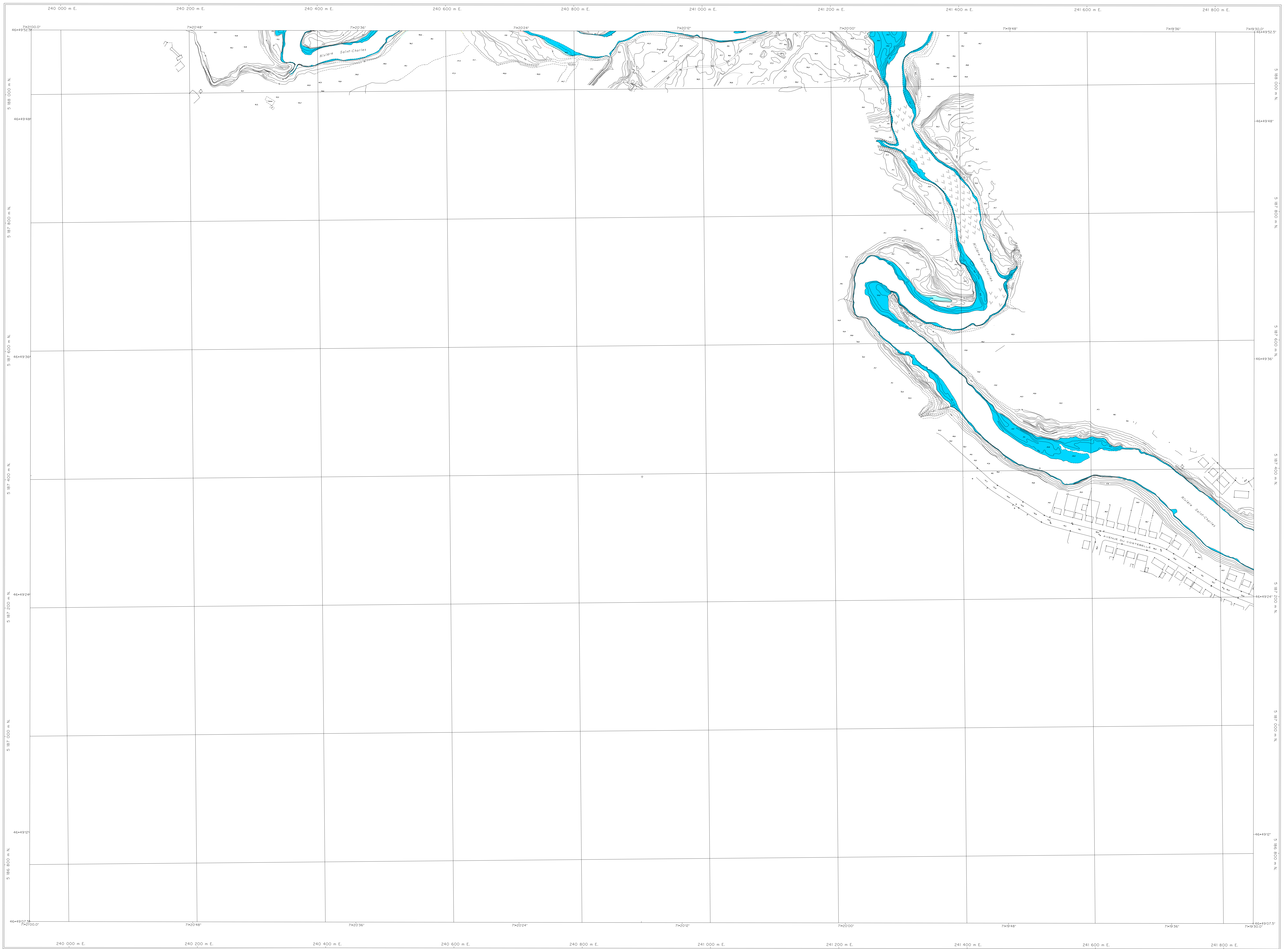
Modified Transverse Mercator Projection, zone 7
 Reference surface: Clarke ellipsoid, 1866
 Geodesic scale: inverse zero
 Altitude datum: mean sea level

Projet: 701-87
 Photographie aérienne: 1:5000, 1985
 Nomenclature géométrique: Commission de topographie

Projet: 701-87
 Aériel photographique: 1:5000, 1985
 Océanographie: Commission de topographie

Note: Les topographies sont parvenues à l'état de plan
 reçues par la Commission de topographie en janvier 1987

Note: All topographic maps have been approved by the Commission de topographie



| APPROBATION DU PLAN INITIAL ET DES AMÉNAGEMENTS | | |
|---|----------|-------|
| NUMÉRO DU PROJET | EN VOIES | ÉLÈVE |
| REACTIVÉ | LS | PLS |
| | | |
| | | |
| | | |
| | | |
| | | |
| | | |
| | | |
| | | |
| | | |

Zone inondable de grand courant ■
Zone inondable de faible courant ■

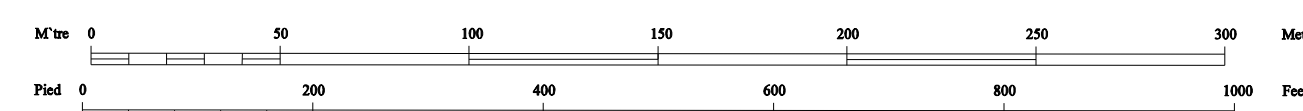
FEUILLET 0607
RIVIÈRE SAINT-CHARLES

RÈGLEMENT DE L'ARRONDISSEMENT DES RIVIÈRES SUR L'URBANISME

ANNEXE I

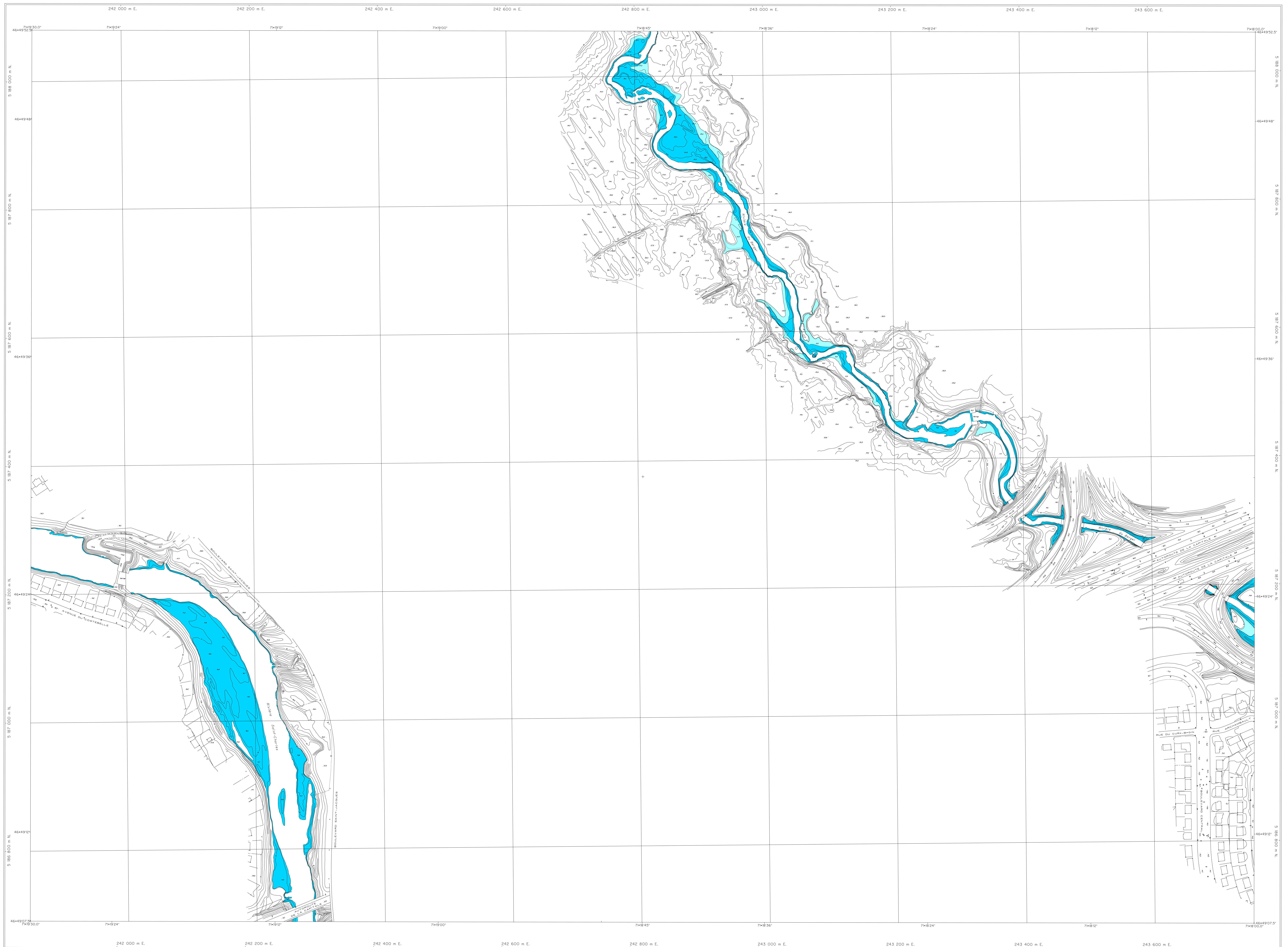
ZONES INONDABLES

Échelle : 1 / 2 000



Projection: Métrique Transverse Modifiée, Réseau 7
Surfaces de référence: Ellipsoïde de Clarke, 1866
Réseau géodésique: réseau canadien
Contouring: points cotés et courbes à équidistance de 0,5 mètre
Origine des altitudes: niveau moyen de la mer
Projet: 701-47
Photographie aérienne: 1:5000, 1985
Nomination: Commission de toponymie
Note: Les toponymes entre parenthèses n'ont pas été approuvés par la Commission de toponymie en janvier 1987

Modified Transverse Mercator Projection, zone 7
Reference surface: Clarke Ellipsoid, 1866
Geoidetic network: unified network
Contouring: spot heights and contour intervals at 0.5 metre
Altitude datum: mean sea level
Project: 701-47
Aerial photography: 1:5000, 1985
Geographical nomenclature: Commission de toponymie
Note: All January 1987 place names in brackets had not been approved by the Commission de toponymie

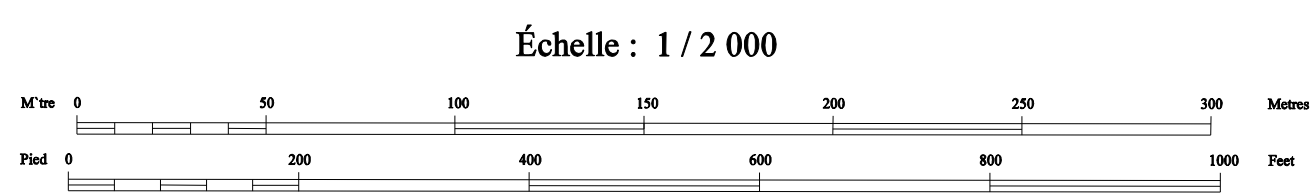


| APPROBATION DU PLAN INITIAL ET DES AMENDEMENTS | | | |
|--|----------|------|-----------|
| NUMÉRO DU MÉCANISME | EN VOIES | DATE | INITIALES |
| KAJN0.1 | | | |
| | | | |
| | | | |
| | | | |
| | | | |
| | | | |
| | | | |

Zone inondable de grand courant
Zone inondable de faible courant

FEUILLET 0608
RIVIÈRE SAINT-CHARLES ET DU BERGER

RÈGLEMENT DE L'ARRONDISSEMENT DES RIVIÈRES SUR L'URBANISME ANNEXE I ZONES INONDABLES



Projection Métrique Transverse Mercator, zones 7
Surface de référence: ellipse de Clarke, 1866
Réseau géodésique: réseau usité
Origine: points cotés et cotés à équidistance de 0,5 mètre
Altitude datum: mean sea level

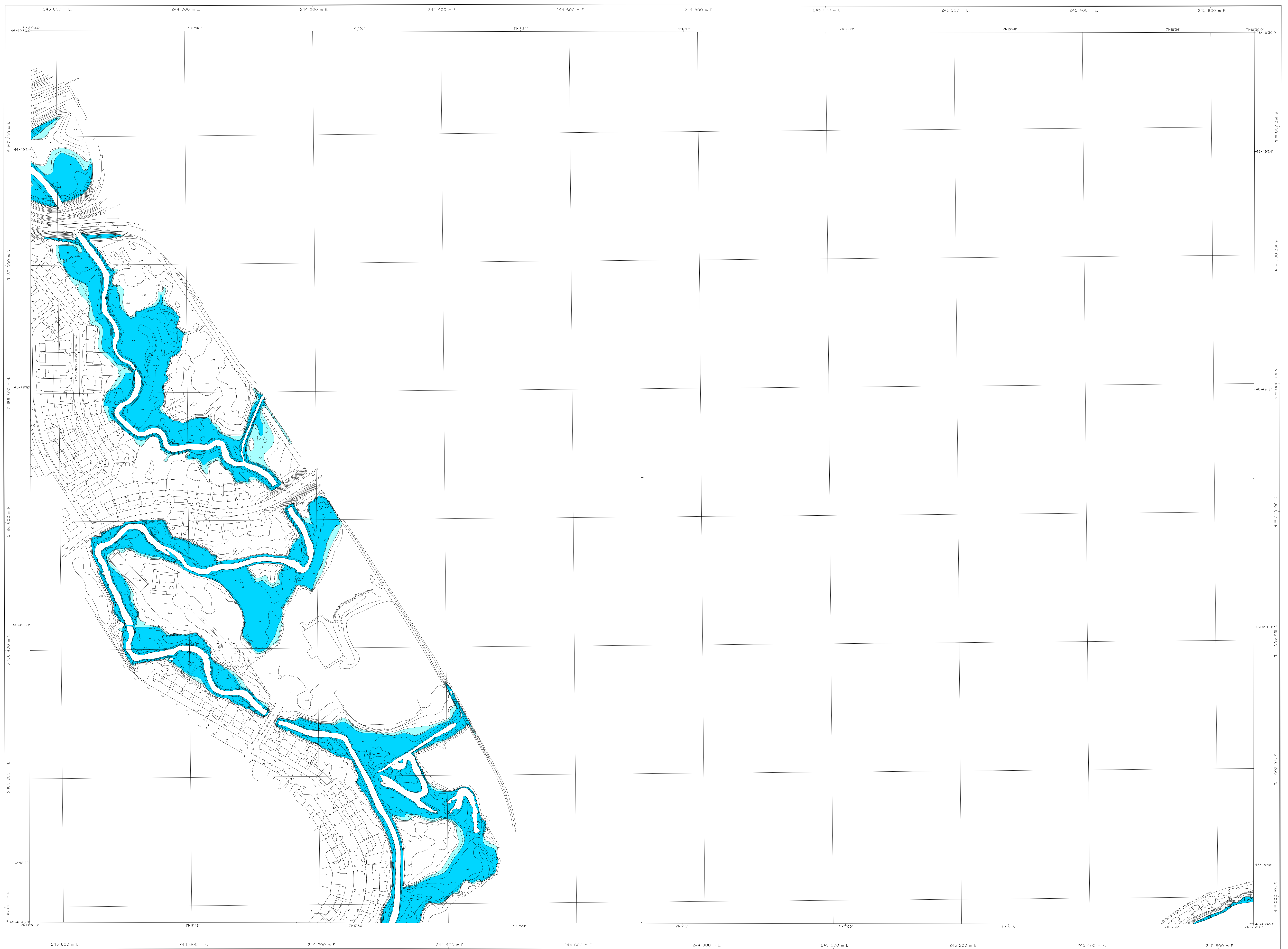
Projet: 701-87
Photographie aérienne: 1:5000, 1982
Nomination géographique: Commission de toponymie

Note: Les toponymes sont présentés en français tel qu'ils ont été approuvés par la Commission de toponymie en janvier 1987.

Modified Transverse Mercator Projection, zone 7
Reference surface: Clarke spheroid, 1866
Geodesic network: unified network
Origin: spot heights and contour intervals of 0.5 metres
Altitude datum: mean sea level

Project: 701-87
Aerial photography: 1:5000, 1982
Geographical nomenclature: Commission de toponymie

Note: All of January 1987, plus names in French that had not been approved by the Commission de toponymie.



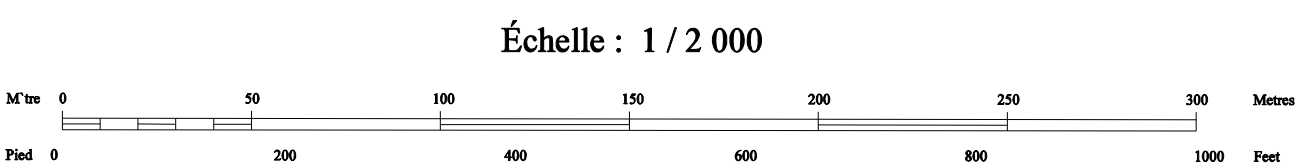
| APPROBATION DU PLAN INITIAL ET DES AMENDEMENTS | | |
|--|---------|--------|
| NOM DU RÉGLEMENT | DE VOUS | DE MOI |
| SCA 712-4 | LA | PAR |
| | | |
| | | |
| | | |
| | | |
| | | |
| | | |
| | | |
| | | |

Zone inondable de grand courant ■ FEUILLET 0609
 Zone inondable de faible courant ■ RIVIÈRE DU BERGER

RÈGLEMENT DE L'ARRONDISSEMENT DES RIVIÈRES SUR L'URBANISME

ANNEXE I

ZONES INONDABLES



Projection: Métrique Transverse Modifiée, fusée 7
 Surface de référence: ellipsoïde de Clarke, 1866
 Réseau géodésique: réseau unifié

Origine: points cotés et courbes à équidistance de 0,5 mètre
 Origine des altitudes: niveau moyen de la mer

Projet: 701-87
 Photographie aérienne: 1:5000, 1985
 Nomenclature géographique: Commission de toponymie

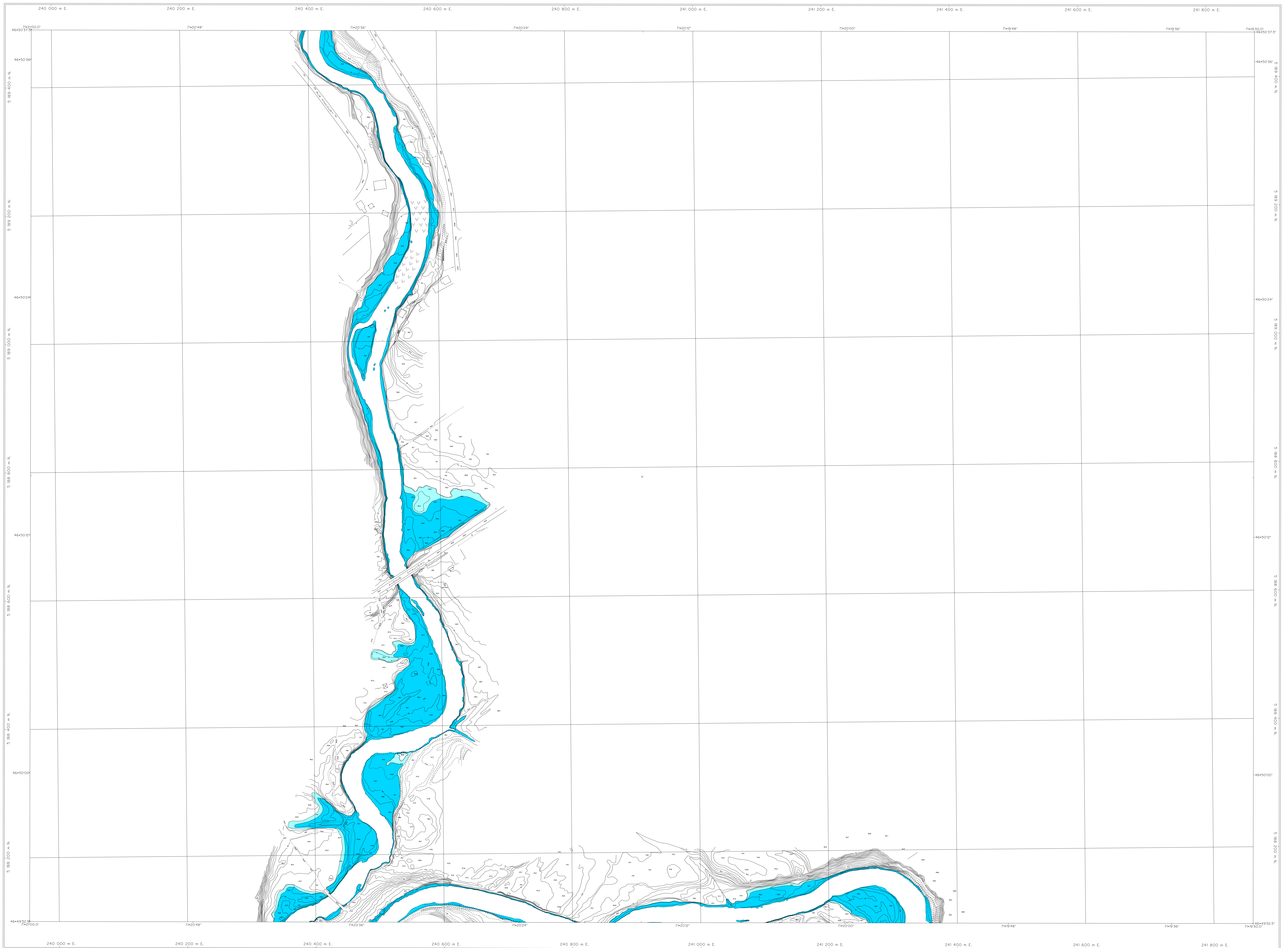
Note: Les toponymes entre parenthèses n'ont pas été reconnus par la Commission de toponymie en janvier 1987

Modified Transverse Mercator Projection, zone 7
 Geodetic surface: Clarke ellipsoid, 1866
 Geodetic network: unified network

Origin: spot height and contour intervals at 0.5 metre
 Altitude datum: mean sea level

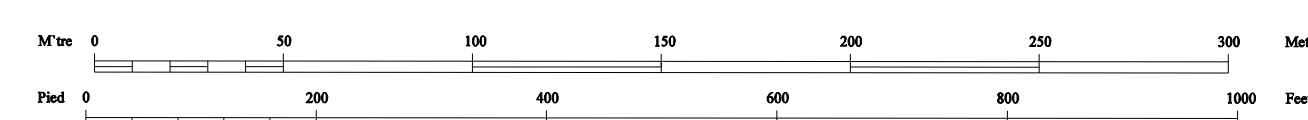
Project: 701-87
 Aerial photography: 1:5000, 1985
 Geographical nomenclature: Commission de toponymie

Note: As of January 1987, place names in brackets had not been approved by the Commission de toponymie



RÈGLEMENT DE L'ARRONDISSEMENT DES RIVIÈRES SUR L'URBANISME
ANNEXE I
ZONES INONDABLES

Échelle : 1 / 2 000

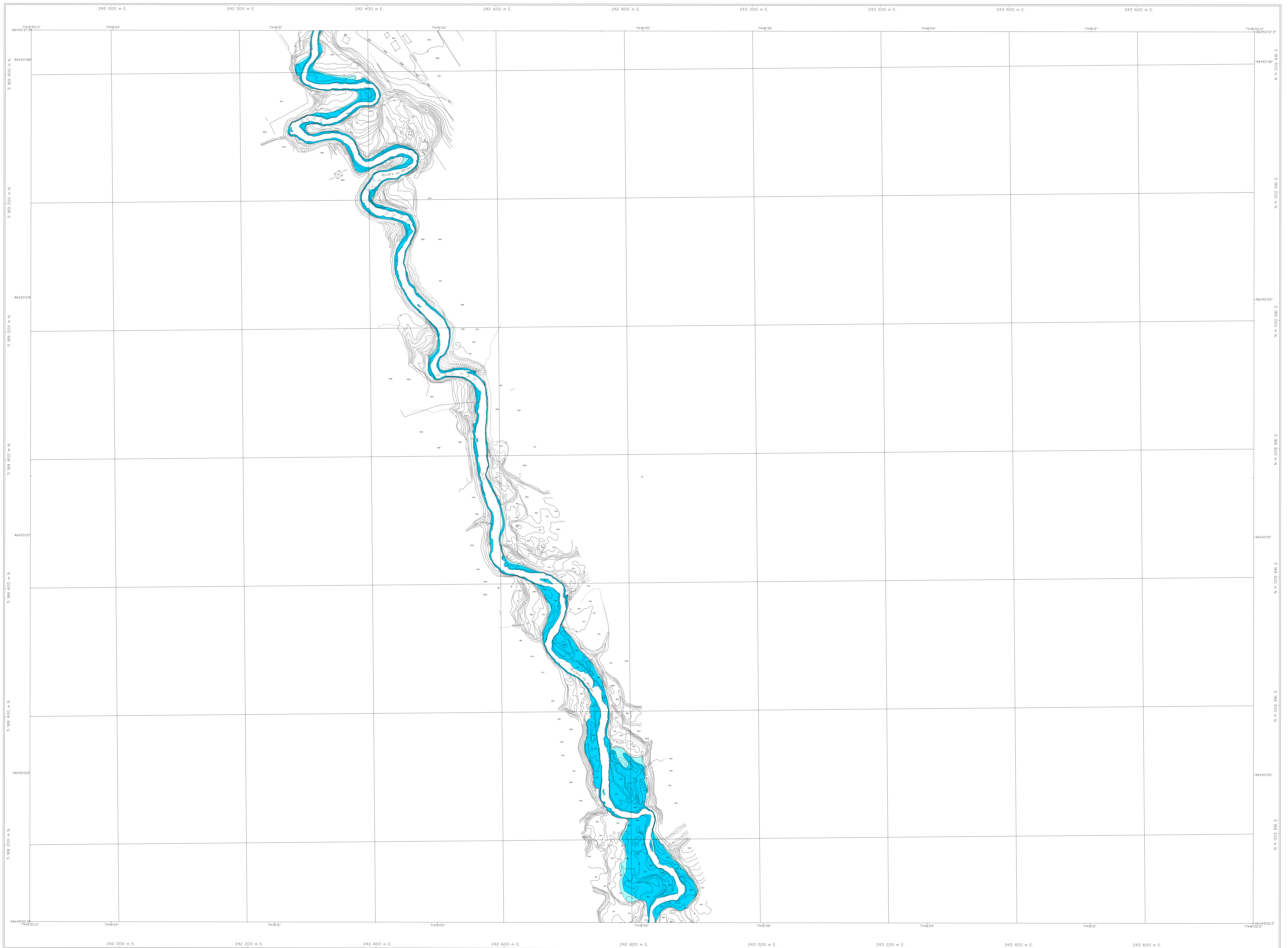


| APPROBATION DU PLAN INITIAL ET DES AMÉNAGEMENTS | | |
|---|----------|-------------|
| NOMBRE DE RÉVISIONS | EN VOIES | DESIGNÉ PAR |
| | | |
| | | |
| | | |
| | | |
| | | |
| | | |
| | | |
| | | |
| | | |


Zone inondable de grand courant ■ **FEUILLET 0707**
 Zone inondable de faible courant ■ **RIVIÈRE SAINT-CHARLES**

Projection Métrique Transverse Modifiée, Zone 7
 Surface de référence: ellipsoïde de Clarke, 1866
 Réseau géodésique: réseau unifié
 Omégraphie: points cotés et courbes à équidistance de 0,5 mètre
 Origine des altitudes: niveau moyen de la mer
 Projet: 701-87
 Photographie aérienne: 1-5000, 1985
 Nomenclature géométrique: Commission de topographie
 Note: Les topographes entre parenthèses n'ont pas reçu par la Commission de topographie en janvier 1987

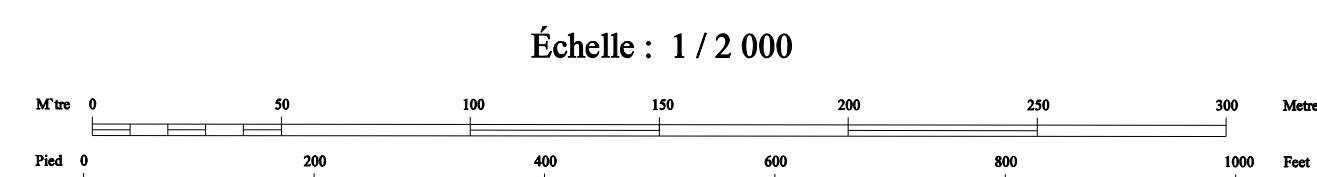
Modified Transverse Mercator Projection, zone 7
 Reference surface: Clarke ellipsoid, 1866
 Geodetic network: unified network
 Omography: spot heights and contour intervals at 0.5 metre
 Altitude datum: mean sea level
 Project: 701-87
 Aerial photography: 1:5000, 1985
 Geographical nomenclature: Commission de topographie
 Note: As of January 1987, plan names in brackets had not been approved by the Commission de topographie



| APPROBATION DU PLAN INITIAL ET DES AMÉNAGEMENTS | | | |
|---|---------|---------|--|
| MANDATÉ | EN VOIE | APPRÉVÉ | |
| REALISÉ | LA | PAR | |
| | | | |
| | | | |
| | | | |
| | | | |
| | | | |
| | | | |

Zone inondable de grand courant  **FEUILLET 0708**
 Zone inondable de faible courant  **RIVIÈRE DU BERGER**

RÈGLEMENT DE L'ARRONDISSEMENT DES RIVIÈRES SUR L'URBANISME
ANNEXE I
ZONES INONDABLES



Projection: Métrique Transverse Modifiée, feuille 7
 Surface de référence: ellipsoïde de Clarke, 1866
 Réseau géodésique: réseau unifié

Ortographe: points unifiés et courbes à équidistance de 0,5 mètre
 Origine des altitudes: niveau moyen de la mer

Projet: 701-07
 Photographie aérienne: 1:5000, 1985
 Néocourbes géographiques: Commission de toponymie

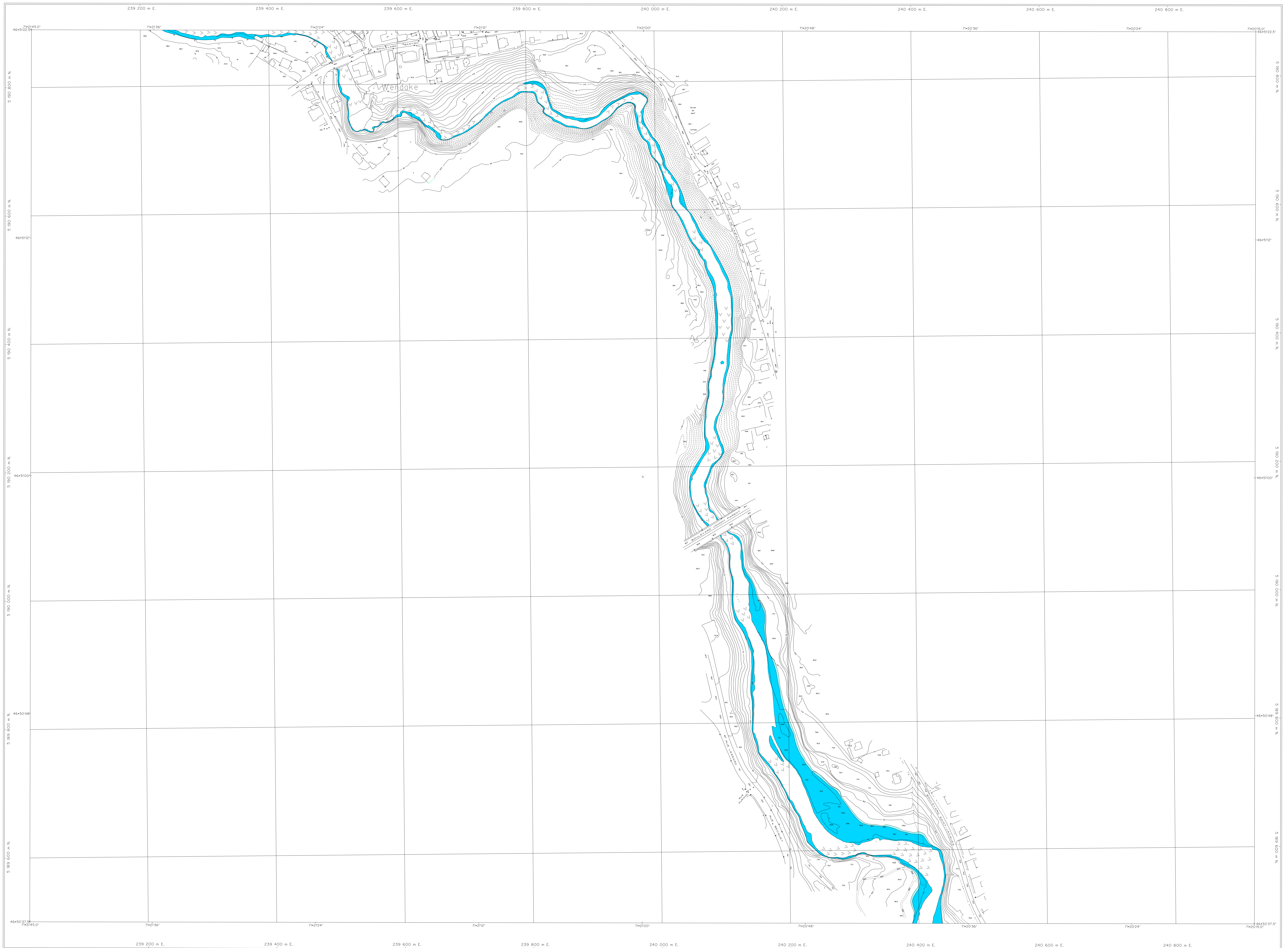
Note: Les toponymes entre parenthèses n'ont pas été reconnus par la Commission de toponymie en janvier 1987

Modified Transverse Metric Projection, zone 7
 Reference surface: Clarke ellipsoid, 1866
 Geodetic network: unified network

Orthography: spot height and contour intervals at 0.5 metre
 Altitude datum: mean sea level

Project: 701-07
 Aerial photography: 1:5000, 1985
 Geographical nomenclature: Commission de toponymie

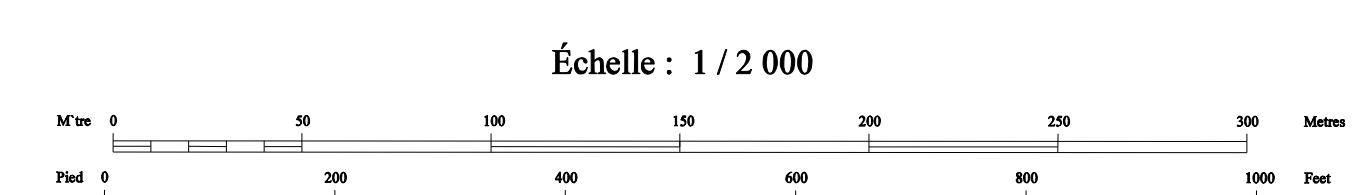
Note: As of January 1987, place names in brackets had not been approved by the Commission de toponymie



| APPROBATION DU PLAN INITIAL ET DES AMÉNAGEMENTS | | | |
|---|-------|--------|------|
| NOM DU DÉPUTÉ | NOYAU | PROJET | DATE |
| | | | |
| | | | |
| | | | |
| | | | |
| | | | |
| | | | |
| | | | |

Zone inondable de grand courant █ **FEUILLET 0806**
 Zone inondable de faible courant █ **RIVIÈRE SAINT-CHARLES**

RÈGLEMENT DE L'ARRONDISSEMENT DES RIVIÈRES SUR L'URBANISME ANNEXE I ZONES INONDABLES



Projection: métrique Transverse Modifiée, zone 7
 Surface de référence: ellipsoïde de Clarke, 1866
 Réseau géodésique: réseau unifié

Orthographe: points cotés et courbes à équidistance de 2,5 mètres
 Origine des altitudes: niveau moyen de la mer

Projet: 701-87
 Photographie aérienne: 1:5000, 1985
 Nomenclature géographique: Commission de toponymie

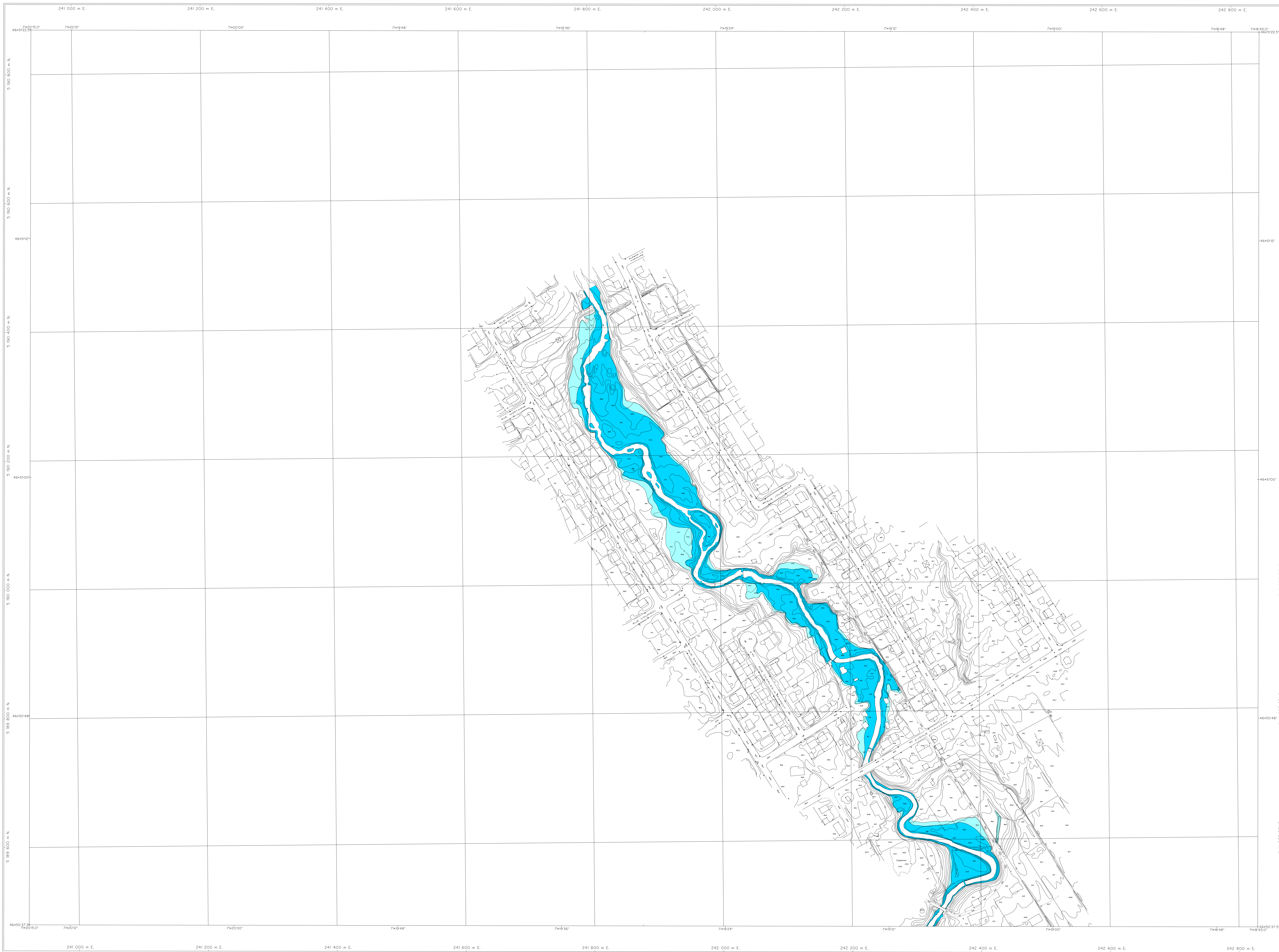
Note: Les toponymes entre parenthèses n'ont pas encore été approuvés par la Commission de toponymie en janvier 1987.

Modifié Transverse Mercator Projection, zone 7
 Référence surface: Clarke ellipsoid, 1866
 Geodetic network: unified network

Orthography: spot height and contour intervals at 2.5 metres
 Altitude datum: mean sea level

Project: 701-87
 Aerial photography: 1:5000, 1985
 Geographical nomenclature: Commission de toponymie

Note: As of January 1987, place names in brackets had not been approved by the Commission de toponymie.



| APPROBATION DU PLAN INITIAL ET SES AMÉNAGEMENTS | | |
|---|---------------|----------|
| NOM DU RÈGLEMENT | EN VIGUEUR LE | ÉMIS PAR |
| RCA1014 | | |
| | | |
| | | |
| | | |
| | | |
| | | |
| | | |
| | | |
| | | |

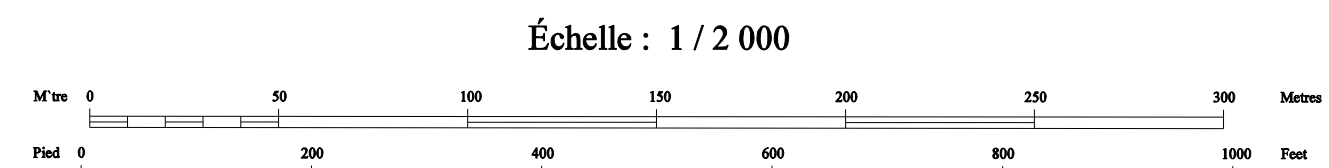
Zone inondable de grand courant ■
Zone inondable de faible courant ■

FEUILLET 0807
RIVIÈRE DU BERGER

RÈGLEMENT DE L'ARRONDISSEMENT DES RIVIÈRES SUR L'URBANISME

ANNEXE I

ZONES INONDABLES



Projection: Mercator Transverse Modifiée, Réseau 7
Surface de référence: ellipsoïde de Clarke, 1866
Réseau géodésique: réseau unifié

Orthographe: points crêtés et courbes à équidistance de 0,5 mètre
Origine des altitudes: niveau moyen de la mer

Projet: 701-87
Photographie aérienne: 1:5000, 1985
Nomenclature géométrique: Commission de topographie

Note: Les topographes ont permis de réaliser ces données par la Commission de topographie en janvier 1987

Modifié: Transverse Mercator Projection, zone 7
Surface de référence: Clarke ellipsoid, 1866
Geodetic network: unified network

Orthography: spot height and contour intervals at 0,5 metre
Altitude datum: mean sea level

Project: 701-87
Aerial photography: 1:5000, 1985
Geographical nomenclature: Commission de topographie

Note: As of January 1987, plan survey in brackets had not been approved by the Commission de topographie