

LÉGENDE

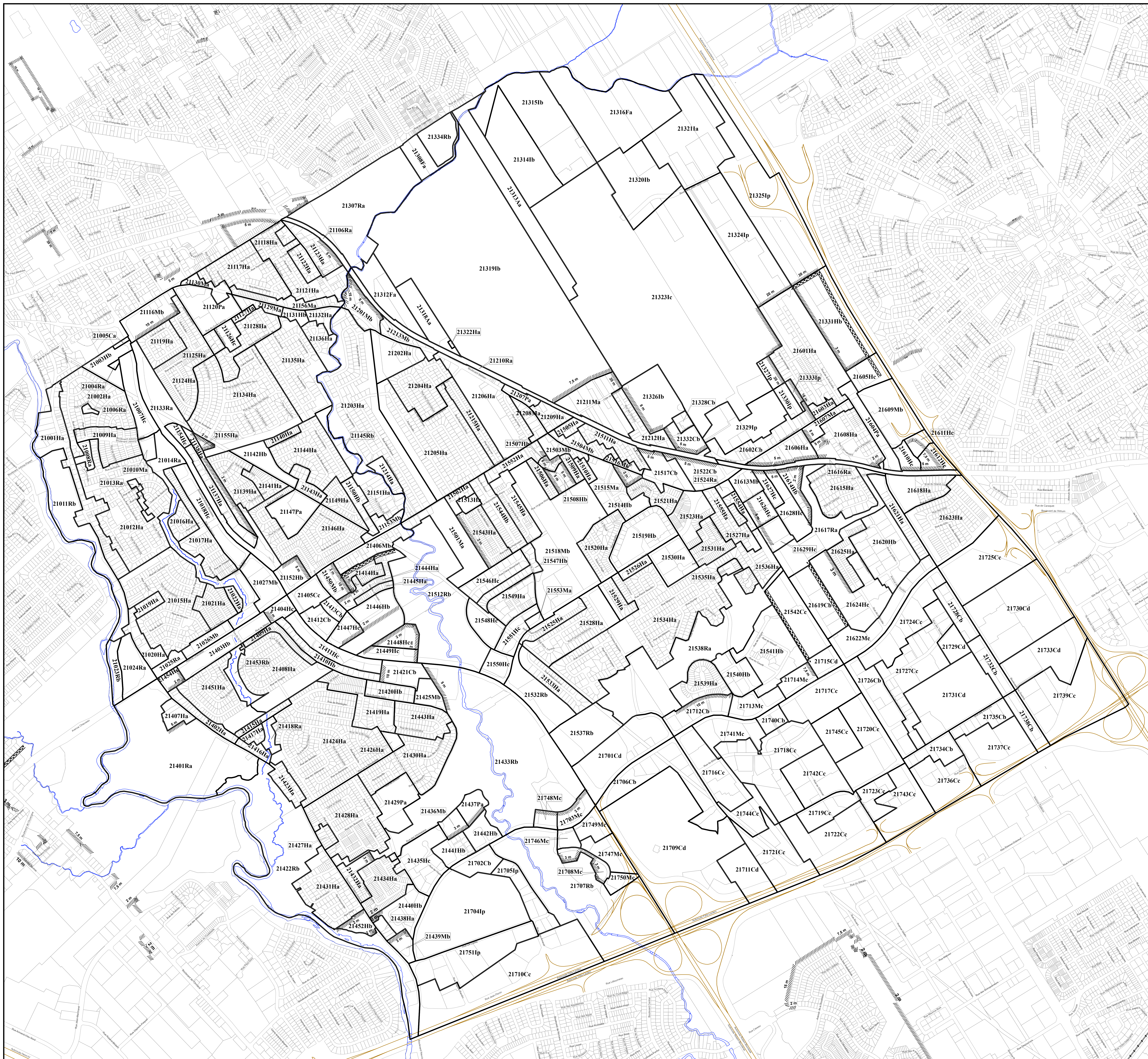
- Limite de zone
- ▬ Butte écran
- ▬ Mur anti-bruit
- ▬ Écran visuel
- ▬ Zone tampon
- Autoroute
- Voie ferrée
- Cours d'eau, lacs ou étangs à débit régulier

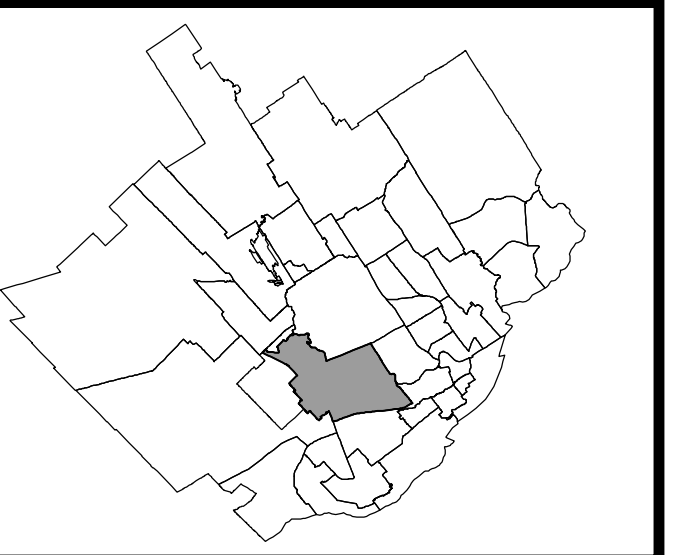


LISTE DES AMENDEMENTS

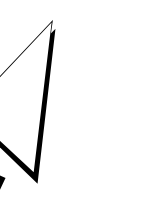
NUMÉRO DE RÈGLEMENT	DESSINÉ PAR	EN VIGUEUR LE
R.C.A.2VQ.4	M.M.	2010-01-05
R.C.A.2VQ.14	M.M.	2010-07-13
R.C.A.2VQ.15	M.M.	2010-07-13
R.C.A.2VQ.20	M.M.	2011-01-17
R.C.A.2VQ.26	M.M.	2011-05-17
R.C.A.2VQ.40	M.M.	2012-01-25
R.C.A.2VQ.51	M.M.	2012-04-16
R.C.A.2VQ.53	M.M.	2012-04-16
R.C.A.2VQ.57	M.M.	2012-09-10
R.C.A.2VQ.54	M.M.	2012-11-13
R.C.A.2VQ.72	M.M.	2012-12-18
R.C.A.2VQ.88	M.M.	2013-09-04
R.C.A.2VQ.89	M.M.	2013-09-04
R.C.A.2VQ.99	M.M.	2014-03-26
R.C.A.2VQ.109	M.M.	2014-05-16
R.C.A.2VQ.119	M.M.	2015-03-26
R.C.A.2VQ.123	M.M.	2015-03-26
R.C.A.2VQ.126	M.M.	2015-05-12
R.C.A.2VQ.129	M.M.	2015-05-29
R.C.A.2VQ.131 et 137	M.M.	2015-07-10
R.C.A.2VQ.148	M.M.	2015-12-10
R.C.A.2VQ.158	M.M.	2016-02-26
R.C.A.2VQ.160 et 163	M.M.	2016-03-29
R.C.A.2VQ.162 et 166	M.M.	2016-05-02
R.C.A.2VQ.161 et 167	M.M.	2016-07-06
R.C.A.2VQ.176	M.M.	2016-07-18
R.C.A.2VQ.173	M.M.	2016-08-30
R.C.A.2VQ.178	M.M.	2016-10-31
R.C.A.2VQ.175 et 177	M.M.	2017-03-08
R.C.A.2VQ.182 et 187	M.M.	2017-03-08
R.C.A.2VQ.188	M.M.	2017-04-06
R.C.A.2VQ.191	M.M.	2017-05-31
R.C.A.2VQ.205	M.B.	2017-07-05
R.C.A.2VQ.198 et 199	M.B.	2017-07-13
R.C.A.2VQ.212	M.B.	2017-12-21
R.C.A.2VQ.215	M.B.	2018-03-06
R.C.A.2VQ.221 et 224	M.B.	2018-07-05
R.C.A.2VQ.228	M.B.	2018-07-10
R.C.A.2VQ.229 et 230	M.M.	2018-10-31
R.C.A.2VQ.247	J.P.	2019-07-08
R.C.A.2VQ.257	M.M.	2020-05-12
R.C.A.2VQ.259	M.M.	2020-05-04
R.C.A.2VQ.268	S.R.	2020-09-03
R.C.A.2VQ.266	S.R.	2020-10-10
R.C.A.2VQ.283	S.R.	2021-03-01
R.C.A.2VQ.299 et 304	M.B.	2021-07-16
R.C.A.2VQ.272	J.P.	2021-08-30
R.VQ.3115	S.R.	2023-02-13
R.C.A.2VQ.351	S.R.	2023-07-11
R.C.A.2VQ.343	S.R.	2023-07-19
R.C.A.2VQ.360	S.R.	2023-12-04

EN VIGUEUR LE : 2023-12-04



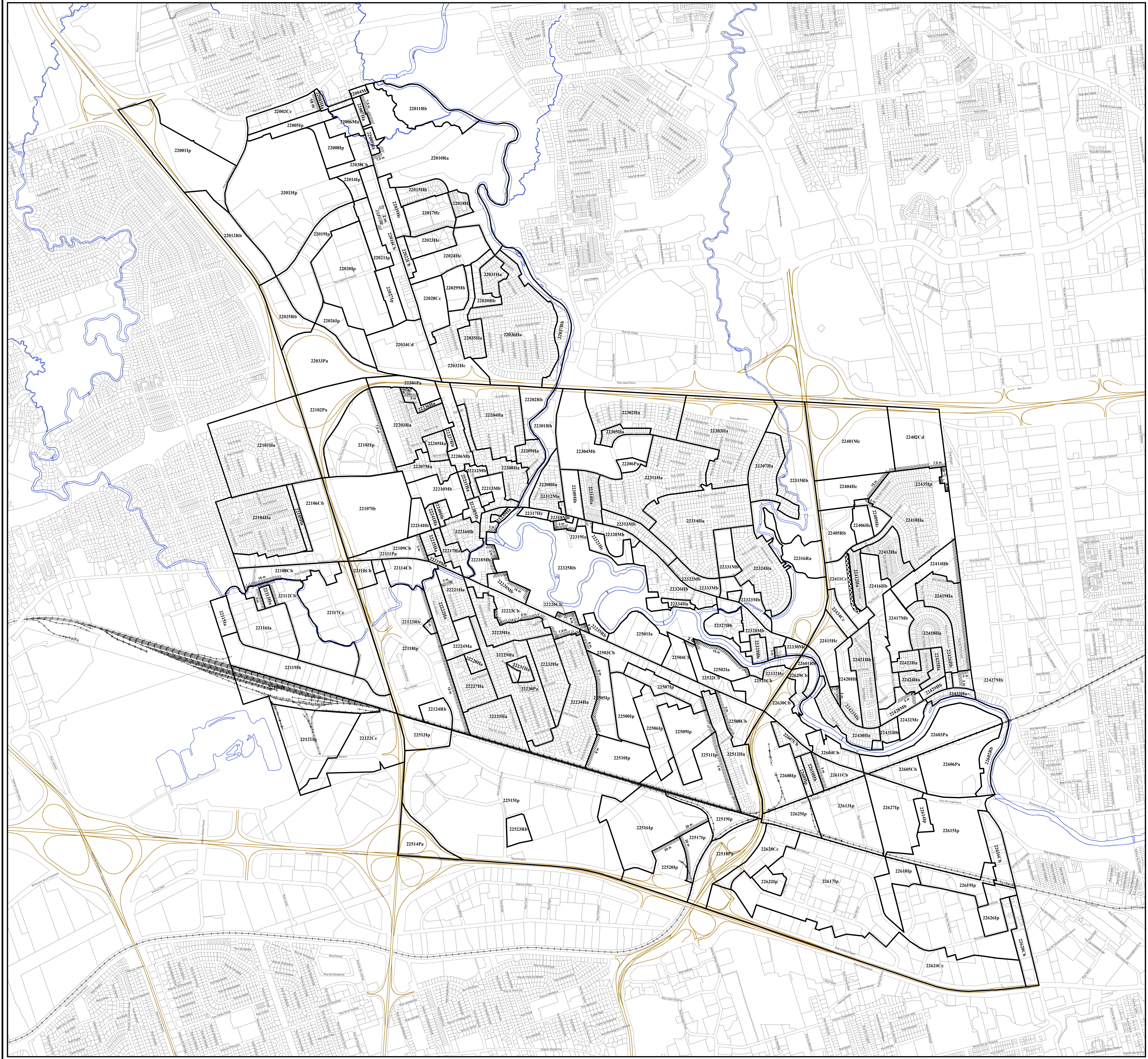


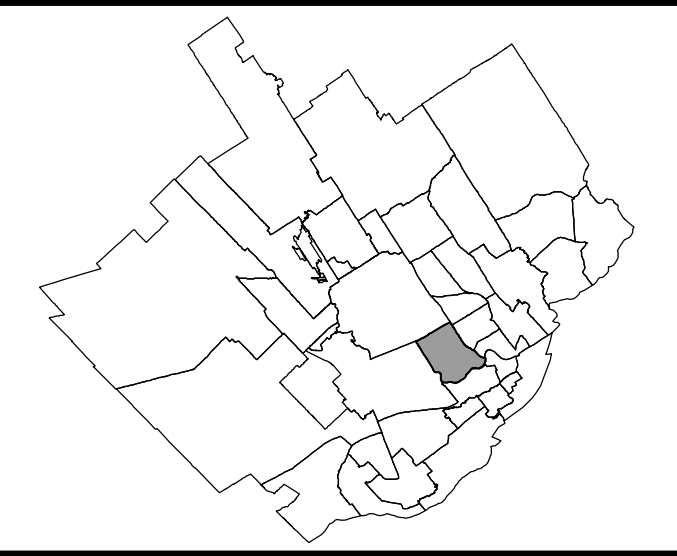
- LÉGENDE**
- Limite de zone
  - Butte écran
  - Mur anti-bruit
  - Écran visuel
  - Zone tampon
  - Autoroute
  - Voie ferrée
  - Cours d'eau, lacs ou étangs à débit régulier



LISTE DES AMENDEMENTS

NUMÉRO DU RÈGLEMENT	DESINÉ PAR	EN VIGUEUR LE
R.C.A.2VQ.4	MM.	2010-01-08
R.C.A.2VQ.13	MM.	2010-07-13
R.C.A.2VQ.23	MM.	2011-03-10
R.C.A.2VQ.46	MM.	2012-02-14
R.C.A.2VQ.52	MM.	2012-05-08
R.C.A.2VQ.55	MM.	2012-07-13
R.C.A.2VQ.65	J.D.	2012-10-05
R.C.A.2VQ.70	MM.	2012-12-10
R.C.A.2VQ.78	MM.	2013-02-08
R.C.A.2VQ.80	MM.	2013-02-08
R.C.A.2VQ.91	MM.	2013-10-07
R.C.A.2VQ.106	MM.	2014-04-02
R.C.A.2VQ.110	MM.	2014-07-02
R.C.A.2VQ.122	MM.	2015-05-26
R.C.A.2VQ.128 et 130	MM.	2015-05-29
R.C.A.2VQ.143	MM.	2015-07-06
R.C.A.2VQ.139	MM.	2015-10-29
R.C.A.2VQ.165	MM.	2016-05-02
R.C.A.2VQ.169	MM.	2016-07-13
R.C.A.2VQ.183	MM.	2017-05-08
R.C.A.2VQ.192	MM.	2017-05-04
R.C.A.2VQ.193	MM.	2017-05-04
R.C.A.2VQ.204 et 206	M.B.	2017-07-05
R.C.A.2VQ.209	M.B.	2017-07-13
R.C.A.2VQ.218	M.B.	2018-04-06
R.C.A.2VQ.223	M.B.	2018-07-05
R.C.A.2VQ.242	MM.	2018-04-05
R.C.A.2VQ.248	F.B.	2019-07-08
R.C.A.2VQ.256	F.B.	2019-11-29
R.C.A.2VQ.282	MM.	2020-10-21
R.C.A.2VQ.277	MM.	2020-11-04
R.C.A.2VQ.289	S.R.	2020-11-04
R.C.A.2VQ.289	S.R.	2020-12-16
R.C.A.2VQ.281	S.R.	2021-01-01
R.C.A.2VQ.301	S.R.	2021-07-08
R.C.A.2VQ.316	M.B.	2021-10-12
R.C.A.2VQ.311 et 312	M.B.	2022-01-01
R.C.A.2VQ.328	M.B.	2022-03-03
R.C.A.2VQ.342 et 345	S.R.	2023-07-11
R.C.A.2VQ.355	S.R.	2023-09-29
R.C.A.2VQ.362	S.R.	2023-12-20
R.C.A.2VQ.348	S.R.	2024-01-26





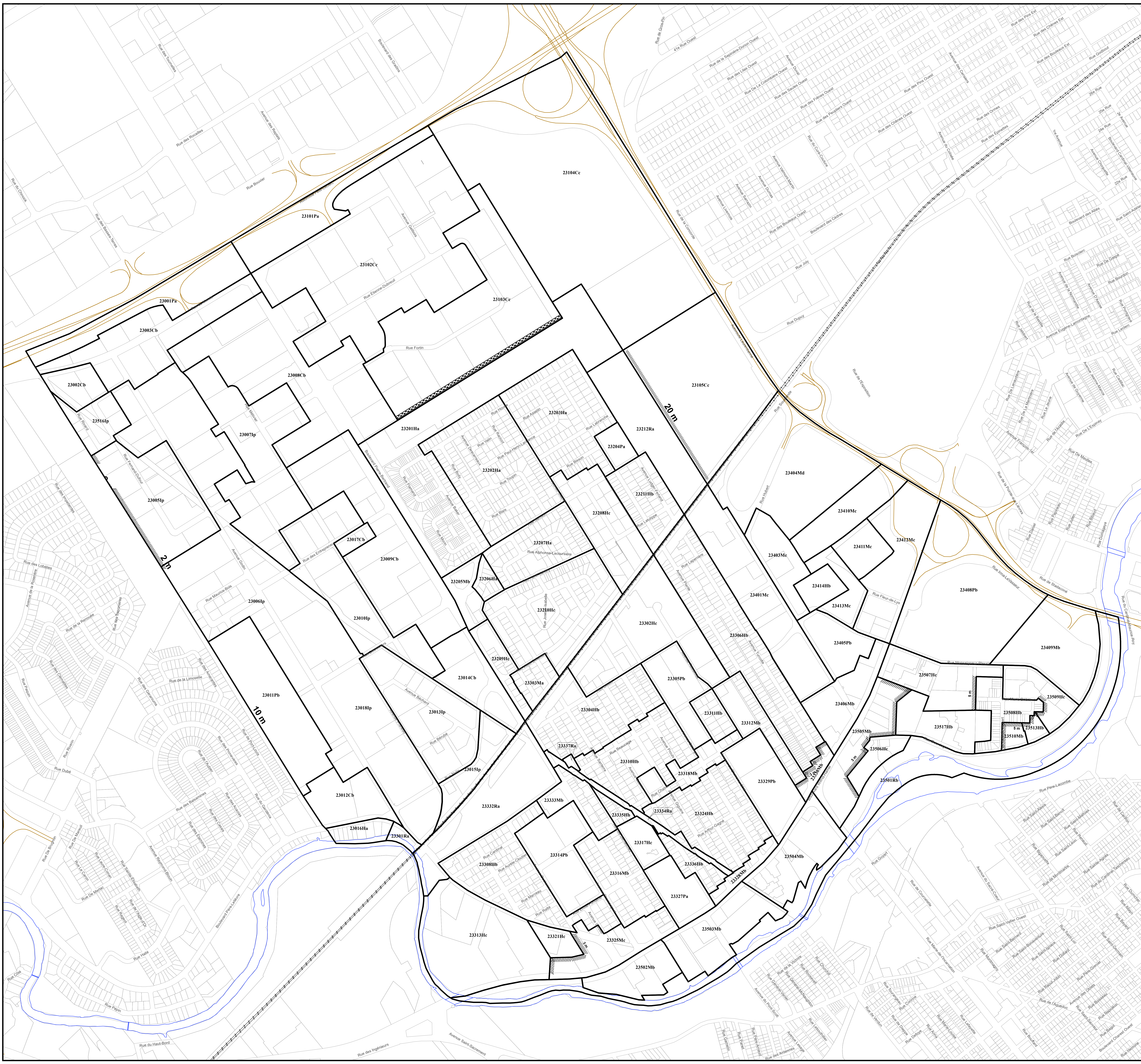
LÉGENDE

- Limite de zone
- Butte écran
- Mur anti-bruit
- Écran visuel
- Zone tampon
- Autoroute
- Voie ferrée
- Cours d'eau, lacs ou étangs à débit régulier



Liste des amendements

NUMÉRO DU RÉGLEMENT	DESSINÉ PAR	EN VIGUEUR LE
R.C.A.2V.Q.4	M.M.	2010-01-05
R.C.A.2V.Q.18	M.M.	2011-03-10
R.C.A.2V.Q.44	M.M.	2013-01-25
R.C.A.2V.Q.86	M.M.	2013-07-10
R.C.A.2V.Q.127	M.M.	2015-06-29
R.C.A.2V.Q.185	M.M.	2017-03-08
R.C.A.2V.Q.195	M.M.	2017-05-04
R.C.A.2V.Q.217	M.B.	2018-03-06
R.C.A.2V.Q.246	M.M.	2019-05-08
R.C.A.2V.Q.276	M.M.	2020-11-04
R.Q. 304	J.P.	2021-10-13
R.C.A.2V.Q.300	S.R.	2021-12-17
R.Q. 301	S.R.	2022-11-17
R.C.A.2V.Q.325	S.R.	2023-11-29
R.C.A.2V.Q.344	S.R.	2023-05-02
R.C.A.2V.Q.342	S.R.	2023-07-11







**Légende**

- Aire de protection d'un puits municipal ou d'un ouvrage de captage d'eau
- Cours d'eau servant à l'approvisionnement en eau potable
- Milieu humide
- Érablière
- Limite de l'arrondissement des Rivières

APPROBATION DU PLAN INITIAL ET DES AMENDEMENTS			
NUMÉRO DU RÉGLEMENT	SIGNATURE DU DIRECTEUR	DESSINÉ PAR	EN VIGUEUR LE
R.C.A.2VQ.4		M.M.	2010-01-05
R.V.Q. 2910		M.B.	2021-06-25

**RÈGLEMENT DE L'ARRONDISSEMENT DES RIVIÈRES SUR L'URBANISME  
ANNEXE I  
CONTRAINTES ENVIRONNEMENTALES**

Date du plan : 2021-07-29      Préparé par : M.B.  
 No du plan : CA2CE01      Échelle : 1:15 000



SERVICE DE LA PLANIFICATION DE L'AMÉNAGEMENT ET DE L'ENVIRONNEMENT



APPROBATION DU PLAN INITIAL ET DES AMENDEMENTS			
NUMÉRO DU RÉGLEMENT	SIGNATURE DU DIRECTEUR	DESSINÉ PAR	EN VIGUEUR LE
R.C.A.2V.Q.4		M.M.	

**Légende**

- Forte pente
- Secteur à potentiel karstique
- Limite de l'arrondissement des Rivières

**RÈGLEMENT DE L'ARRONDISSEMENT DES RIVIÈRES SUR L'URBANISME  
ANNEXE I  
CONTRAINTES NATURELLES**