

LÉGENDE

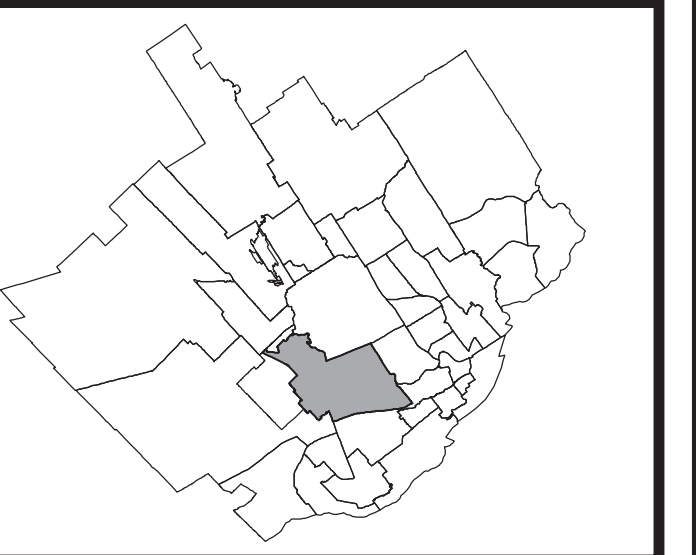
- Limite de zone
- ▬▬▬ Butte écran
- ▬▬▬ Mur anti-bruit
- ▬▬▬ Écran visuel
- ▬▬▬ Zone tampon
- Autoroute
- Voie ferrée
- Cours d'eau, lacs ou étangs à débit régulier



LISTE DES AMENDEMENTS

NUMÉRO DE RÈGLEMENT	DESSINÉ PAR	EN VIGUEUR LE
R.C.A.2VQ.4	M.M.	2010-01-05
R.C.A.2VQ.14	M.M.	2010-07-13
R.C.A.2VQ.15	M.M.	2010-07-13
R.C.A.2VQ.20	M.M.	2011-01-17
R.C.A.2VQ.26	M.M.	2011-05-17
R.C.A.2VQ.40	M.M.	2012-01-25
R.C.A.2VQ.51	M.M.	2012-04-16
R.C.A.2VQ.53	M.M.	2012-04-16
R.C.A.2VQ.57	M.M.	2012-09-10
R.C.A.2VQ.54	M.M.	2012-11-13
R.C.A.2VQ.72	M.M.	2012-12-18
R.C.A.2VQ.88	M.M.	2013-09-04
R.C.A.2VQ.93	M.M.	2013-09-04
R.C.A.2VQ.99	M.M.	2014-03-26
R.C.A.2VQ.109	M.M.	2014-05-16
R.C.A.2VQ.119	M.M.	2015-03-26
R.C.A.2VQ.123	M.M.	2015-03-26
R.C.A.2VQ.126	M.M.	2015-05-12
R.C.A.2VQ.129	M.M.	2015-05-29
R.C.A.2VQ.131 et 137	M.M.	2015-07-16
R.C.A.2VQ.148	M.M.	2015-12-10
R.C.A.2VQ.159	M.M.	2016-02-26
R.C.A.2VQ.160 et 163	M.M.	2016-03-29
R.C.A.2VQ.162 et 166	M.M.	2016-05-02
R.C.A.2VQ.161 et 167	M.M.	2016-07-06
R.C.A.2VQ.176	M.M.	2016-07-18
R.C.A.2VQ.175	M.M.	2016-08-30
R.C.A.2VQ.178	M.M.	2016-10-31
R.C.A.2VQ.175 et 177	M.M.	2017-03-08
R.C.A.2VQ.182 et 187	M.M.	2017-03-08
R.C.A.2VQ.188	M.M.	2017-04-06
R.C.A.2VQ.191	M.M.	2017-05-31
R.C.A.2VQ.205	M.B.	2017-07-05
R.C.A.2VQ.198 et 199	M.B.	2017-07-13
R.C.A.2VQ.212	M.B.	2017-12-21
R.C.A.2VQ.215	M.B.	2018-03-06
R.C.A.2VQ.221 et 224	M.B.	2018-07-05
R.C.A.2VQ.228	M.B.	2018-07-10
R.C.A.2VQ.229 et 230	M.M.	2018-10-31
R.C.A.2VQ.247	J.P.	2019-07-08
R.C.A.2VQ.257	M.M.	2020-05-12
R.C.A.2VQ.259	M.M.	2020-05-04
R.C.A.2VQ.268	S.R.	2020-09-03
R.C.A.2VQ.266	S.R.	2020-10-10
R.C.A.2VQ.283	S.R.	2021-03-01
R.C.A.2VQ.299 et 304	M.B.	2021-07-16
R.C.A.2VQ.272	J.P.	2021-08-30
R.V.Q. 3115	S.R.	2023-02-13
R.C.A.2VQ.351	S.R.	2023-07-11
R.C.A.2VQ.343	S.R.	2023-07-19
R.C.A.2VQ.360	S.R.	2023-12-04
R.C.A.2VQ.368	S.R.	2024-04-09
R.C.A.2VQ.376	S.R.	2024-06-03

EN VIGUEUR LE : 2024-06-03



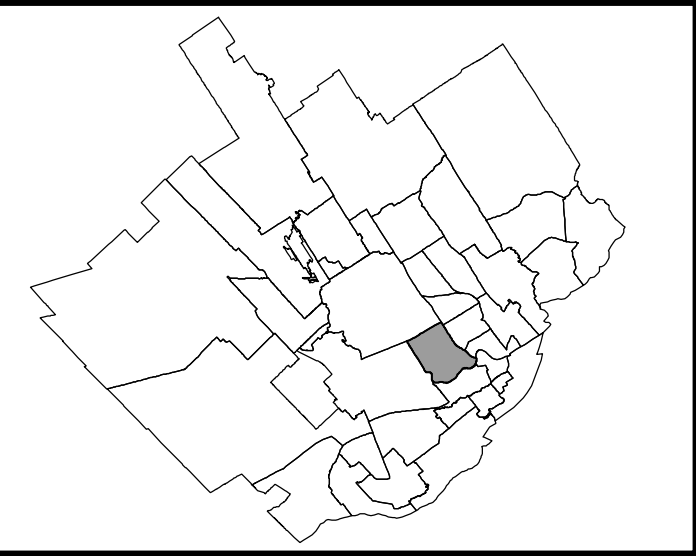
LÉGENDE

- Limite de zone
- ▬▬▬ Butte écran
- ▬▬▬ Mur anti-bruit
- ▬▬▬ Écran visuel
- ⋯⋯⋯ Zone tampon
- Autoroute
- Voie ferrée
- Cours d'eau, lacs ou étangs à débit régulier



LISTE DES AMENDEMENTS

NUMÉRO DE RÈGLEMENT	DESINÉ PAR	EN VIGUEUR LE
R.C.A.2VQ.4	MM	2010-01-08
R.C.A.2VQ.13	MM	2010-07-13
R.C.A.2VQ.23	MM	2011-03-10
R.C.A.2VQ.46	MM	2012-02-14
R.C.A.2VQ.52	MM	2012-05-08
R.C.A.2VQ.55	MM	2012-07-13
R.C.A.2VQ.65	J.D.	2012-10-05
R.C.A.2VQ.70	MM	2012-12-10
R.C.A.2VQ.78	MM	2013-02-08
R.C.A.2VQ.90	MM	2013-02-08
R.C.A.2VQ.91	MM	2013-10-07
R.C.A.2VQ.106	MM	2014-04-02
R.C.A.2VQ.110	MM	2014-07-02
R.C.A.2VQ.122	MM	2015-01-26
R.C.A.2VQ.128 et 130	MM	2015-05-29
R.C.A.2VQ.143	MM	2015-07-06
R.C.A.2VQ.139	MM	2015-10-29
R.C.A.2VQ.165	MM	2016-05-02
R.C.A.2VQ.169	MM	2016-07-13
R.C.A.2VQ.183	MM	2017-05-08
R.C.A.2VQ.192	MM	2017-05-04
R.C.A.2VQ.193	MM	2017-05-04
R.C.A.2VQ.204 et 206	M.R.	2017-07-05
R.C.A.2VQ.209	M.R.	2017-07-17
R.C.A.2VQ.218	M.R.	2018-01-06
R.C.A.2VQ.223	M.R.	2018-07-05
R.C.A.2VQ.242	MM	2018-04-05
R.C.A.2VQ.248	F.B.	2019-07-08
R.C.A.2VQ.256	F.B.	2019-11-29
R.C.A.2VQ.282	MM	2020-10-21
R.C.A.2VQ.277	MM	2020-11-04
R.C.A.2VQ.289	S.R.	2020-11-04
R.C.A.2VQ.289	S.R.	2020-12-16
R.C.A.2VQ.281	S.R.	2021-01-01
R.C.A.2VQ.301	S.R.	2021-07-08
R.C.A.2VQ.316	M.R.	2021-01-12
R.C.A.2VQ.311 et 312	M.R.	2022-01-01
R.C.A.2VQ.328	M.R.	2022-01-01
R.C.A.2VQ.342 et 345	S.R.	2023-07-11
R.C.A.2VQ.355	S.R.	2023-09-29
R.C.A.2VQ.362	S.R.	2023-12-20
R.C.A.2VQ.348	S.R.	2024-01-26
R.C.A.2VQ.363	S.R.	2024-04-10
R.C.A.2VQ.366	S.R.	2024-04-10
R.C.A.2VQ.379	S.R.	2024-06-03



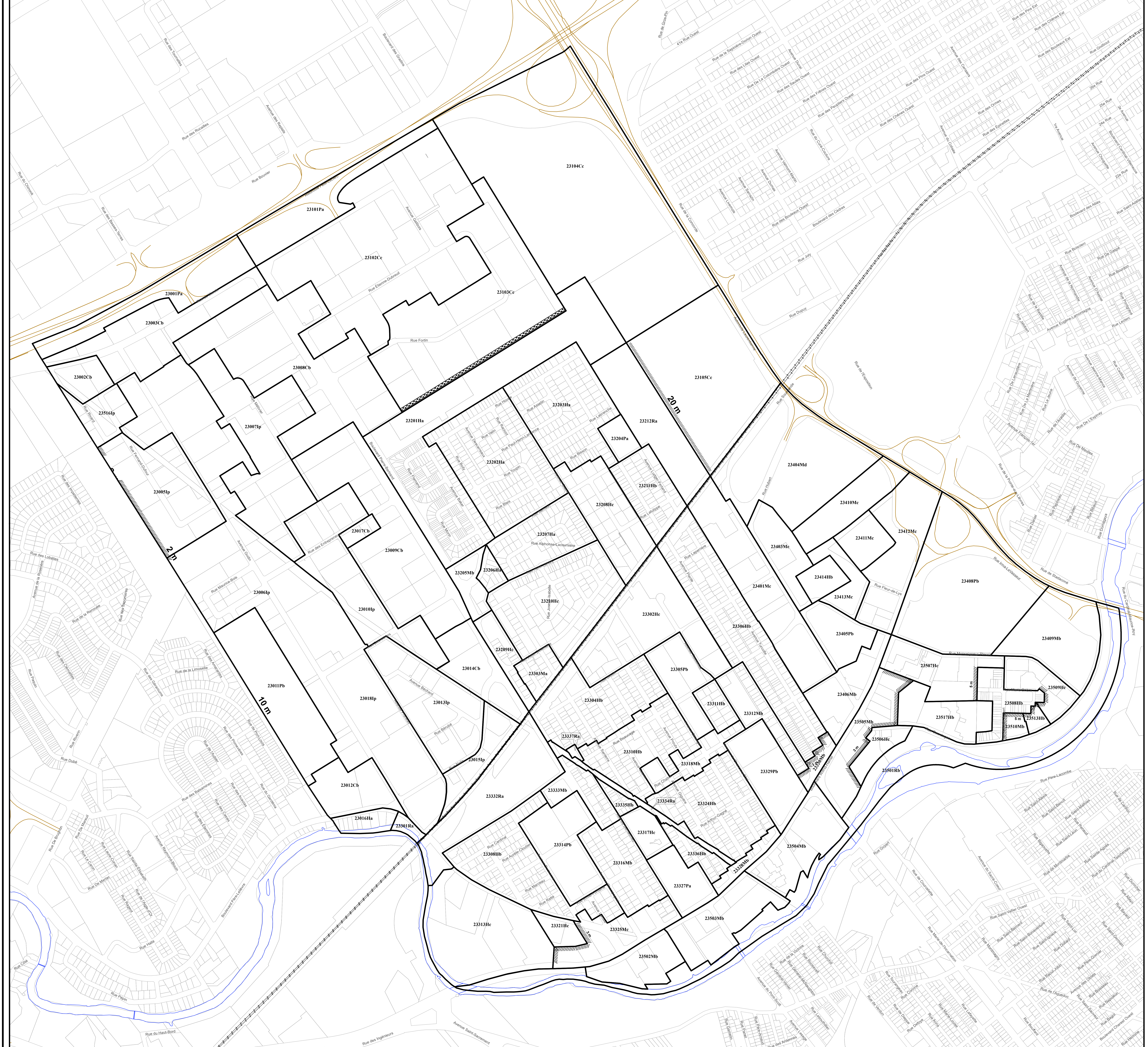
LÉGENDE

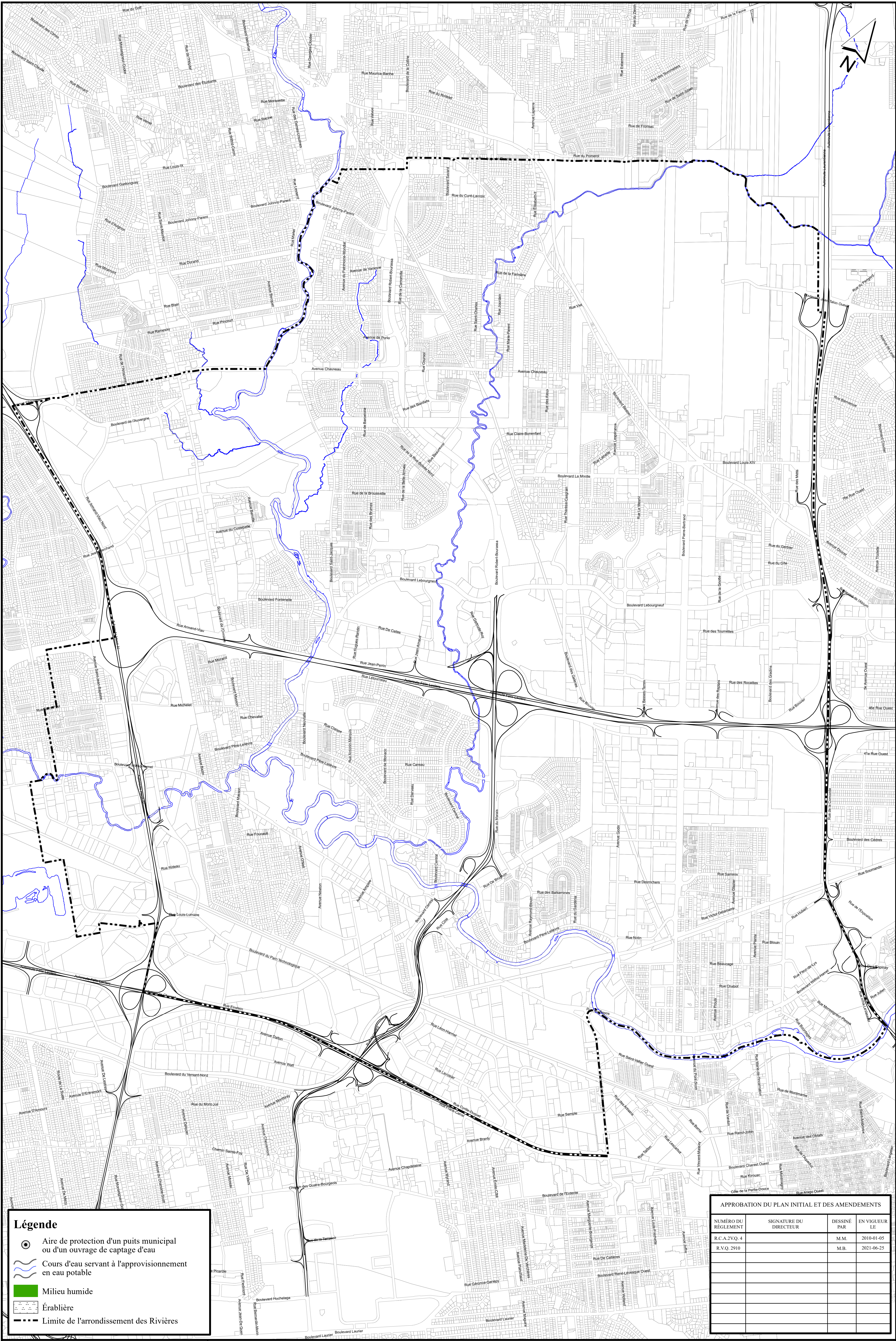
- Limite de zone
- Butte écran
- Mur anti-bruit
- Écran visuel
- Zone tampon
- Autoroute
- Voie ferrée
- Cours d'eau, lacs ou étangs à débit régulier



LISTE DES AMENDEMENTS

NUMÉRO DU BIEN	DESSINÉ PAR	EN VIGUEUR LE
R.C.A.2VQ.4	M.M.	2010-01-05
R.C.A.2VQ.18	M.M.	2011-03-10
R.C.A.2VQ.44	M.M.	2012-01-25
R.C.A.2VQ.86	M.M.	2013-07-10
R.C.A.2VQ.127	M.M.	2015-06-29
R.C.A.2VQ.185	M.M.	2017-03-08
R.C.A.2VQ.195	M.M.	2017-05-04
R.C.A.2VQ.217	M.B.	2018-03-06
R.C.A.2VQ.246	M.M.	2019-05-08
R.C.A.2VQ.276	M.M.	2020-11-04
R.Q. 304	J.P.	2021-10-13
R.C.A.2VQ.300	S.R.	2021-12-17
R.Q. 301	S.R.	2022-11-17
R.C.A.2VQ.325	S.R.	2023-11-29
R.C.A.2VQ.344	S.R.	2023-05-02
R.C.A.2VQ.342	S.R.	2023-07-11





Légende

- Aire de protection d'un puits municipal ou d'un ouvrage de captage d'eau
- Cours d'eau servant à l'approvisionnement en eau potable
- Milieu humide
- Érablière
- Limite de l'arrondissement des Rivières

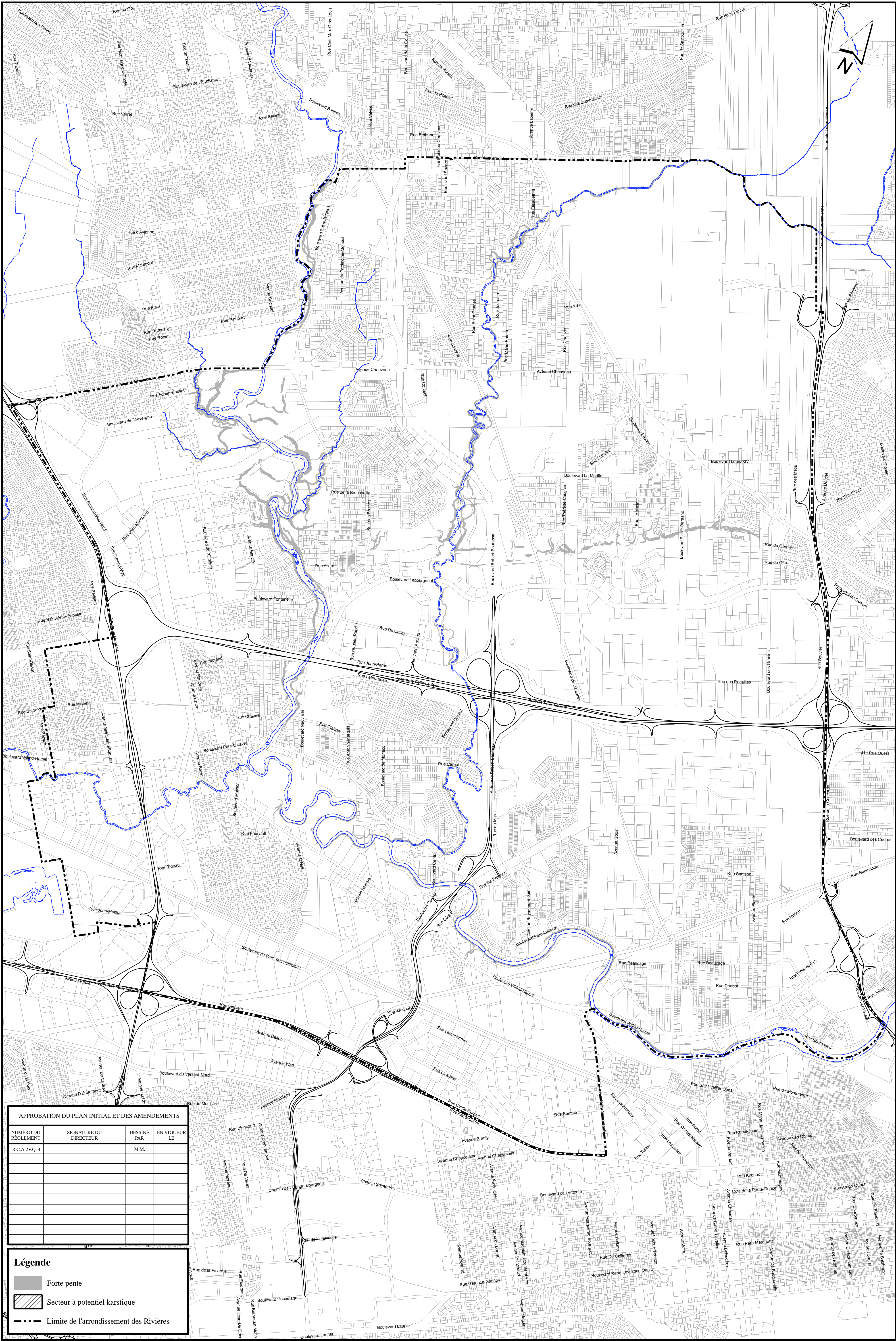
APPROBATION DU PLAN INITIAL ET DES AMENDEMENTS			
NUMÉRO DU RÉGLEMENT	SIGNATURE DU DIRECTEUR	DESSINÉ PAR	EN VIGUEUR LE
R.C.A.2VQ.4		M.M.	2010-01-05
R.V.Q. 2910		M.B.	2021-06-25

**RÈGLEMENT DE L'ARRONDISSEMENT DES RIVIÈRES SUR L'URBANISME
ANNEXE I
CONTRAINTES ENVIRONNEMENTALES**

Date du plan : 2021-07-29 Préparé par : M.B.
 No du plan : CA2CE01 Échelle : 1:15 000






SERVICE DE LA PLANIFICATION DE L'AMÉNAGEMENT ET DE L'ENVIRONNEMENT



APPROBATION DU PLAN INITIAL ET DES AMENDEMENTS			
NUMÉRO DU RÉGLEMENT	SIGNATURE DU DIRECTEUR	DESSINÉ PAR	EN VIGUEUR LE
R.C.A.2V.Q.4		M.M.	

Légende

-  Forte pente
-  Secteur à potentiel karstique
-  Limite de l'arrondissement des Rivières

**RÈGLEMENT DE L'ARRONDISSEMENT DES RIVIÈRES SUR L'URBANISME
ANNEXE I
CONTRAINTES NATURELLES**