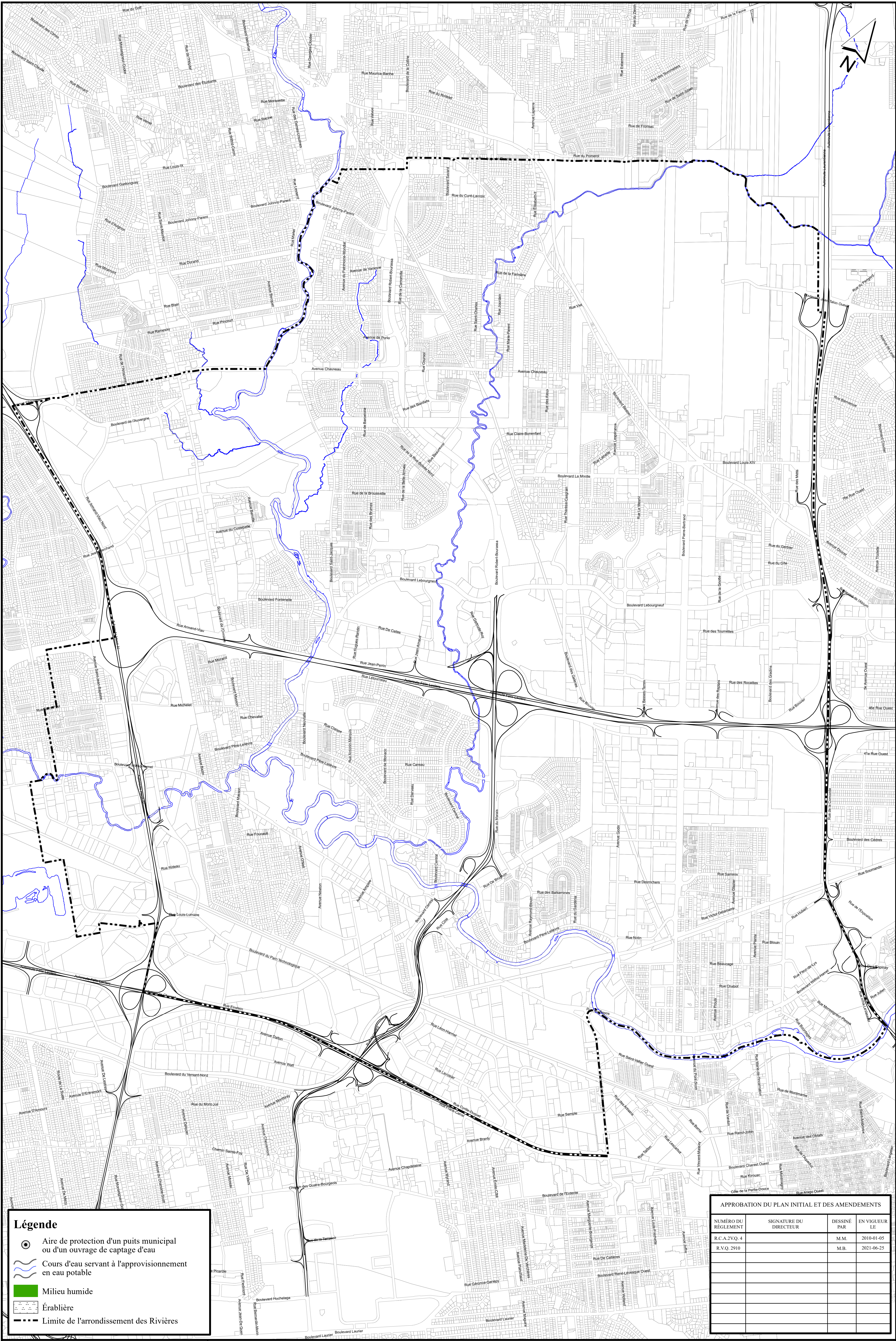


- LÉGENDE**
- Limite de zone
 - Butte écran
 - Mur anti-bruit
 - Écran visuel
 - Zone tampon
 - Autoroute
 - Voie ferrée
 - Cours d'eau, lacs ou étangs à débit régulier

LISTE DES AMENDEMENTS

NUMÉRO DU RÈGLEMENT	DESSINÉ PAR	EN VIGUEUR LE
R.C.A.2VQ.4	M.M.	2010-01-05
R.C.A.2VQ.14	M.M.	2010-07-13
R.C.A.2VQ.15	M.M.	2010-07-13
R.C.A.2VQ.20	M.M.	2011-01-17
R.C.A.2VQ.26	M.M.	2011-05-17
R.C.A.2VQ.40	M.M.	2012-01-25
R.C.A.2VQ.51	M.M.	2012-04-16
R.C.A.2VQ.53	M.M.	2012-04-16
R.C.A.2VQ.57	M.M.	2012-09-10
R.C.A.2VQ.54	M.M.	2012-11-13
R.C.A.2VQ.72	M.M.	2012-12-18
R.C.A.2VQ.88	M.M.	2013-09-04
R.C.A.2VQ.89	M.M.	2013-09-04
R.C.A.2VQ.99	M.M.	2014-03-26
R.C.A.2VQ.109	M.M.	2014-05-16
R.C.A.2VQ.119	M.M.	2015-03-26
R.C.A.2VQ.123	M.M.	2015-03-26
R.C.A.2VQ.126	M.M.	2015-05-12
R.C.A.2VQ.129	M.M.	2015-05-29
R.C.A.2VQ.131 et 137	M.M.	2015-07-10
R.C.A.2VQ.148	M.M.	2015-12-10
R.C.A.2VQ.158	M.M.	2016-02-26
R.C.A.2VQ.160 et 163	M.M.	2016-05-29
R.C.A.2VQ.163 et 166	M.M.	2016-05-02
R.C.A.2VQ.161 et 167	V.B.	2016-07-06
R.C.A.2VQ.176	M.M.	2016-07-18
R.C.A.2VQ.173	M.M.	2016-08-30
R.C.A.2VQ.178	M.M.	2016-10-31
R.C.A.2VQ.172 et 177	M.M.	2017-03-08
R.C.A.2VQ.182 et 187	M.M.	2017-03-08
R.C.A.2VQ.188	M.M.	2017-04-06
R.C.A.2VQ.191	M.M.	2017-05-31
R.C.A.2VQ.205	M.B.	2017-07-05
R.C.A.2VQ.198 et 199	M.B.	2017-07-13
R.C.A.2VQ.212	M.B.	2017-12-21
R.C.A.2VQ.215	M.B.	2018-03-06
R.C.A.2VQ.221 et 224	M.B.	2018-07-05
R.C.A.2VQ.228	M.B.	2018-07-10
R.C.A.2VQ.229 et 230	M.M.	2018-10-31
R.C.A.2VQ.247	F.B.	2019-07-08
R.C.A.2VQ.257	M.M.	2020-02-12
R.C.A.2VQ.259	M.M.	2020-03-04
R.C.A.2VQ.268	S.R.	2020-09-03
R.C.A.2VQ.266	S.R.	2020-12-10
R.C.A.2VQ.283	S.R.	2021-03-01
R.C.A.2VQ.299 et 304	M.B.	2021-07-16
R.C.A.2VQ.272	J.P.	2021-08-30
R.V.Q. 3115	S.R.	2022-02-13
R.C.A.2VQ.351	S.R.	2023-07-11
R.C.A.2VQ.343	S.R.	2023-07-19
R.C.A.2VQ.360	S.R.	2023-12-04
R.C.A.2VQ.368	S.R.	2024-06-09
R.C.A.2VQ.376	S.R.	2024-06-01
R.C.A.2VQ.379	S.R.	2024-06-28
R.C.A.2VQ.384	S.R.	2024-12-13
R.C.A.2VQ.384	S.R.	2025-01-30
R.C.A.2VQ.395	S.R.	2025-01-30



Légende

- Aire de protection d'un puits municipal ou d'un ouvrage de captage d'eau
- Cours d'eau servant à l'approvisionnement en eau potable
- Milieu humide
- Érablière
- Limite de l'arrondissement des Rivières

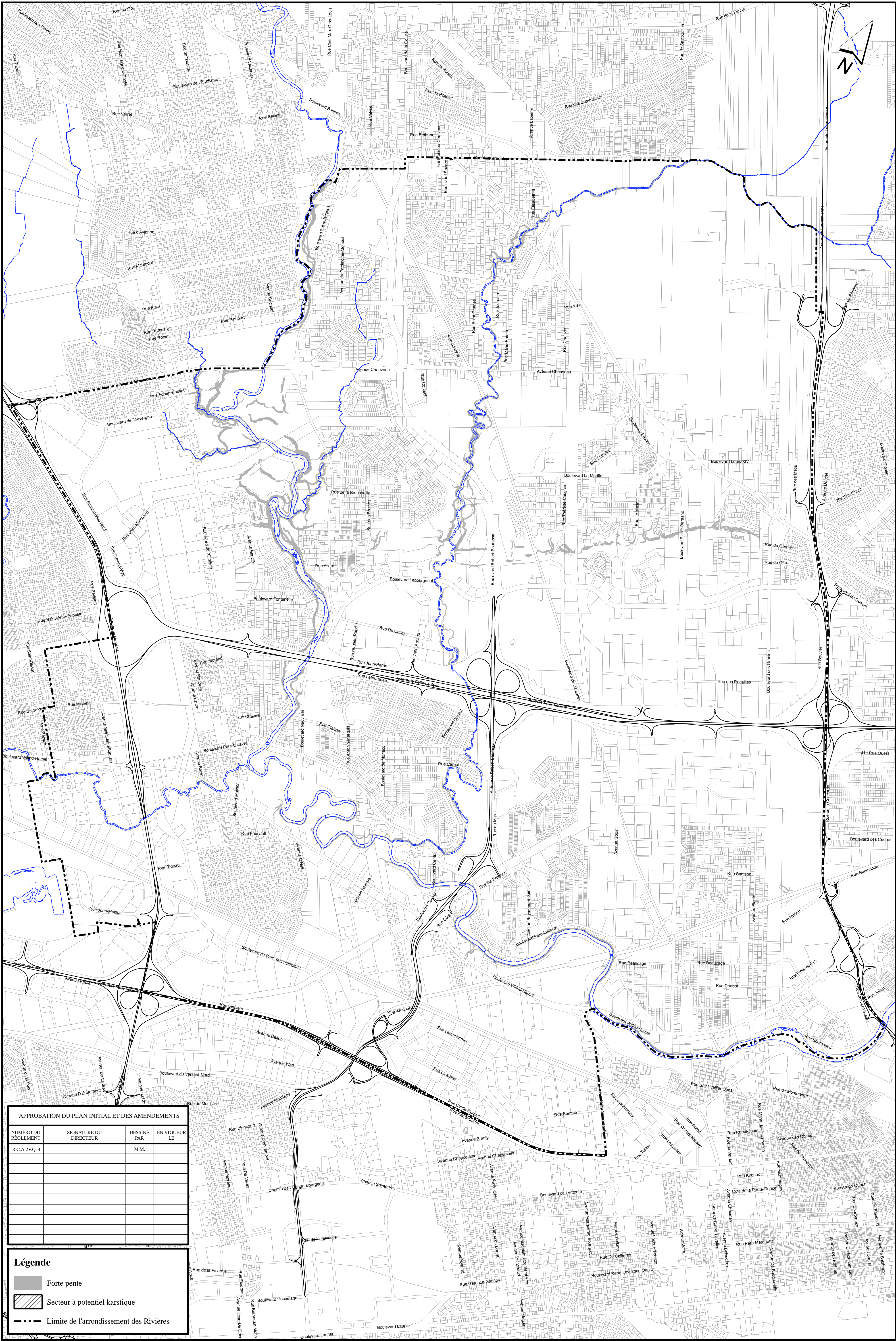
APPROBATION DU PLAN INITIAL ET DES AMENDEMENTS			
NUMÉRO DU RÉGLEMENT	SIGNATURE DU DIRECTEUR	DESSINÉ PAR	EN VIGUEUR LE
R.C.A.2VQ.4		M.M.	2010-01-05
R.V.Q. 2910		M.B.	2021-06-25

**RÈGLEMENT DE L'ARRONDISSEMENT DES RIVIÈRES SUR L'URBANISME
ANNEXE I
CONTRAINTES ENVIRONNEMENTALES**

Date du plan : 2021-07-29 Préparé par : M.B.
 No du plan : CA2CE01 Échelle : 1:15 000



SERVICE DE LA PLANIFICATION DE L'AMÉNAGEMENT ET DE L'ENVIRONNEMENT



APPROBATION DU PLAN INITIAL ET DES AMENDEMENTS			
NUMÉRO DU RÉGLEMENT	SIGNATURE DU DIRECTEUR	DESSINÉ PAR	EN VIGUEUR LE
R.C.A.2V.Q.4		M.M.	

Légende

- Forte pente
- Secteur à potentiel karstique
- Limite de l'arrondissement des Rivières

**RÈGLEMENT DE L'ARRONDISSEMENT DES RIVIÈRES SUR L'URBANISME
ANNEXE I
CONTRAINTES NATURELLES**