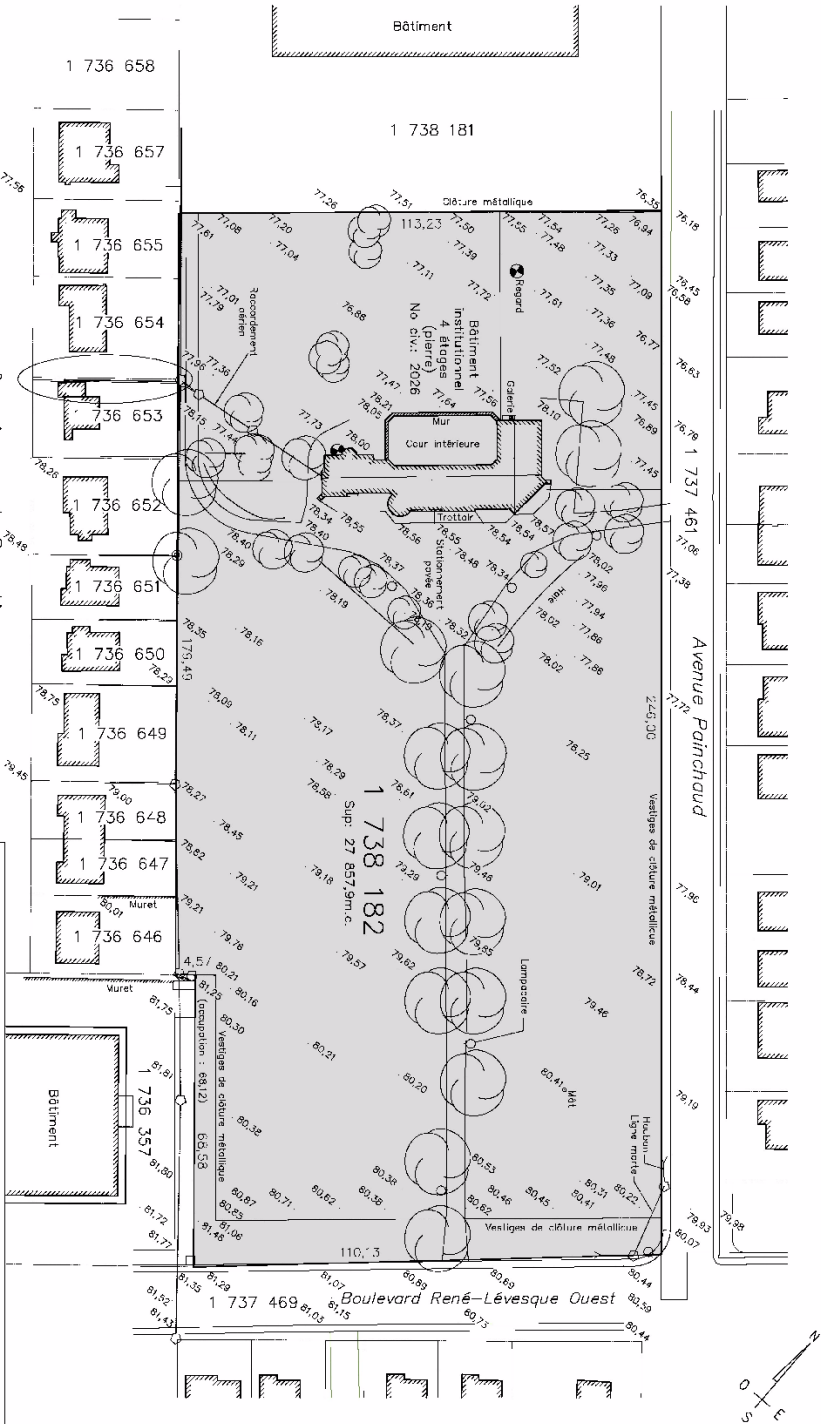


DOCUMENT NUMÉRO 2

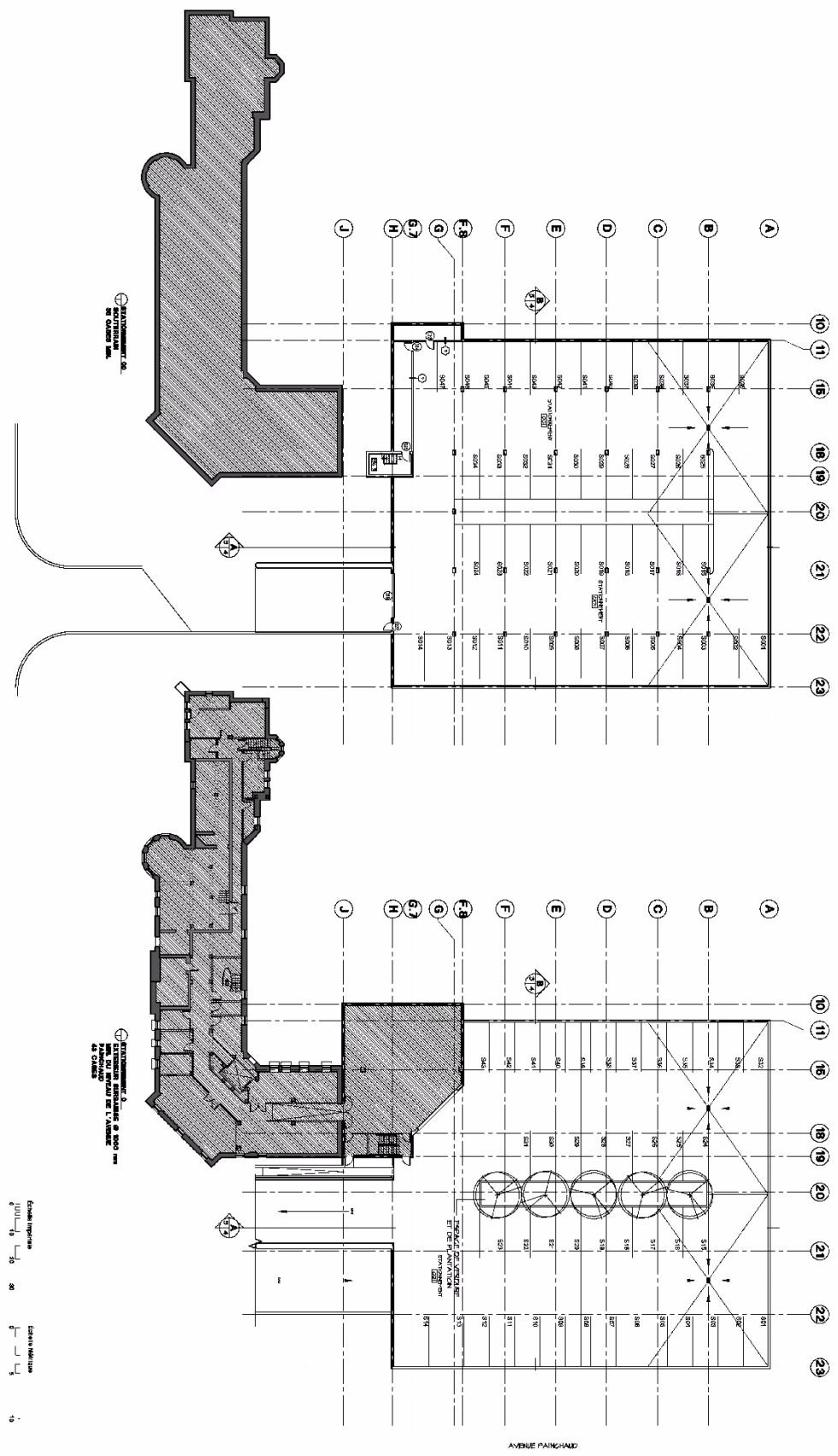
**TERRITOIRE CONSTITUÉ DU LOT NUMÉRO 1 738 182 DU
CADASTRE DU QUÉBEC**

PLANS DE CONSTRUCTION

CERTIFICAT DE LOCALISATION	
Lot(s): 1 738 182 Cadastre: du Québec Circonscription foncière: Québec Municipalité: Ville de Québec Arrondissement: Sainte-Foy-Sillery	Levé: 10 et 17 mai 2005 Mesures des bâtiments: <input type="checkbox"/> au cadastre <input checked="" type="checkbox"/> aux fondations
MINUTE: 1 697 DOSSIER: 2 318	DATE: 27 mai 2005 Arrêté municipal: 2005-10-19 Décret: 2005-10-19
Signé: Gilles Simard a.g. Gilles Simard a.g.	



ANNEXE VI
LOT NUMÉRO 1 738 182 - PLANS DE CONSTRUCTION APPRouvÉS



ANNEXE VI

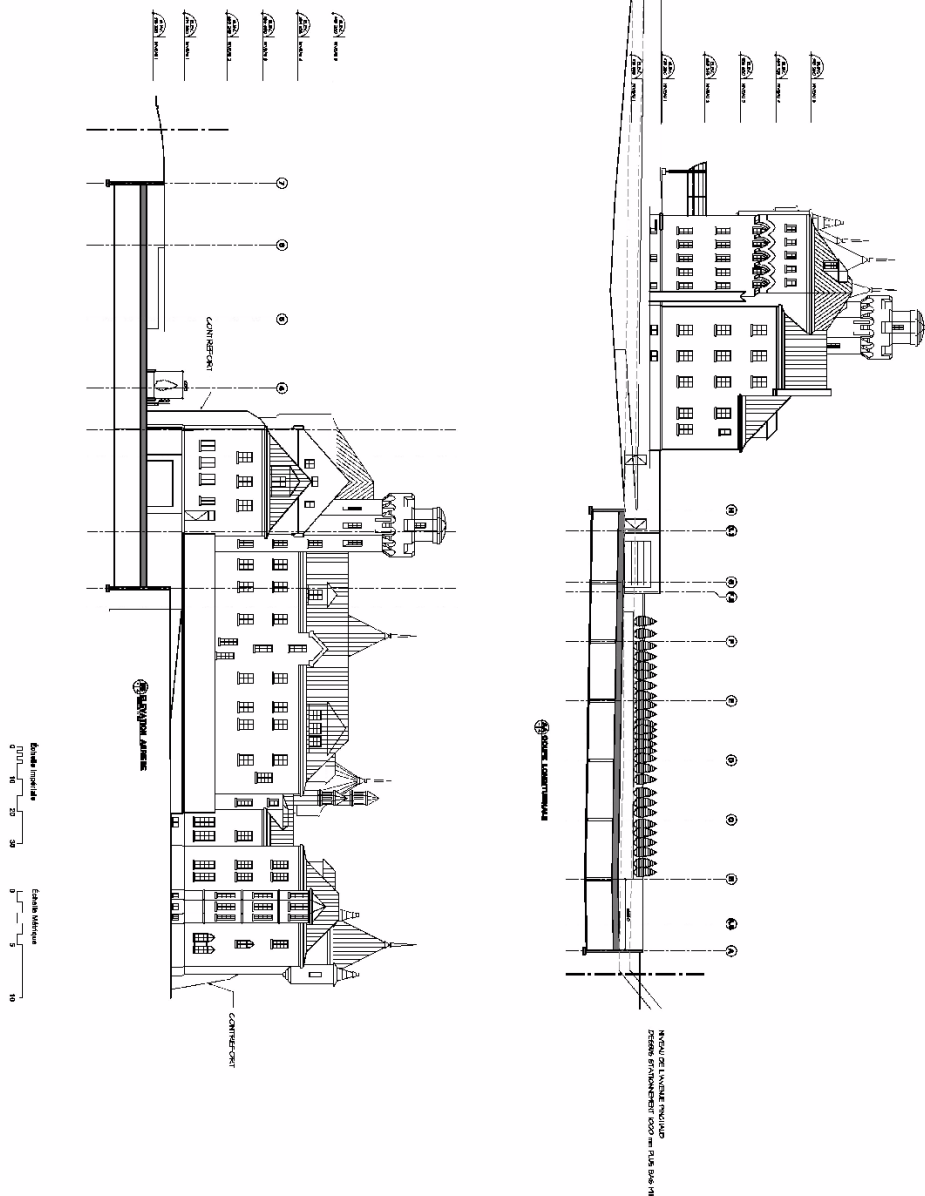
LOT NUMÉRO 1 738 182 - PLANS DE CONSTRUCTION APPRouvÉS

No du règlement : R.C.A.3V.Q. 4 No du plan : RCA3VQ4PC02C
 Préparé par : M.M. Échelle : _____

 Directeur
 Service de l'aménagement du territoire



SERVICE DE L'AMÉNAGEMENT
 DU TERRITOIRE
 DIVISION DE L'URBANISME



ANNEXE VI

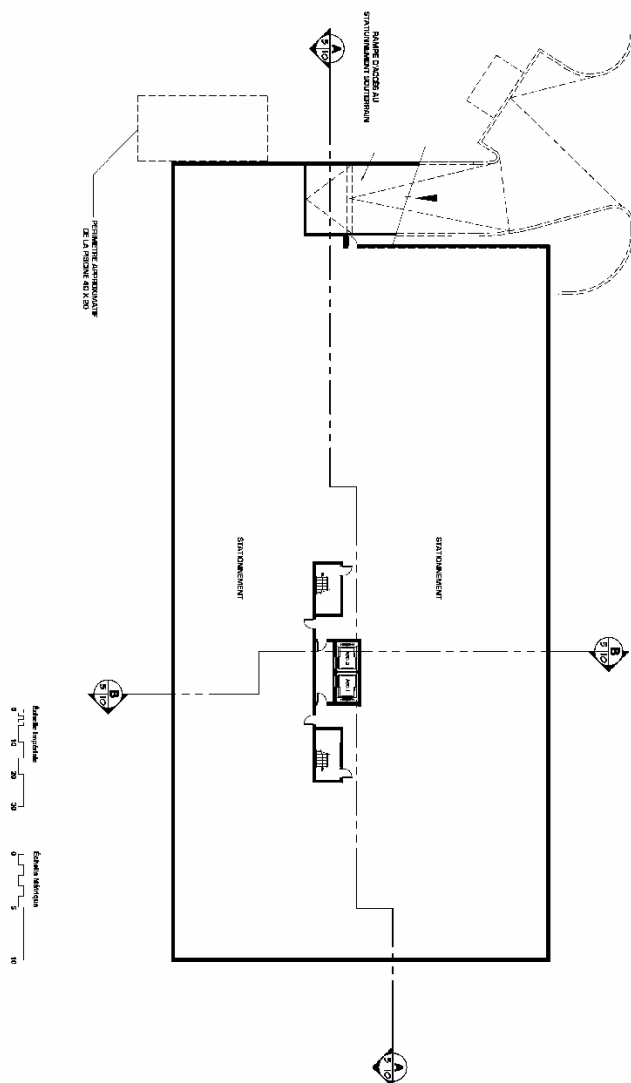
LOT NUMÉRO 1 738 182 - PLANS DE CONSTRUCTION APPRouvÉS

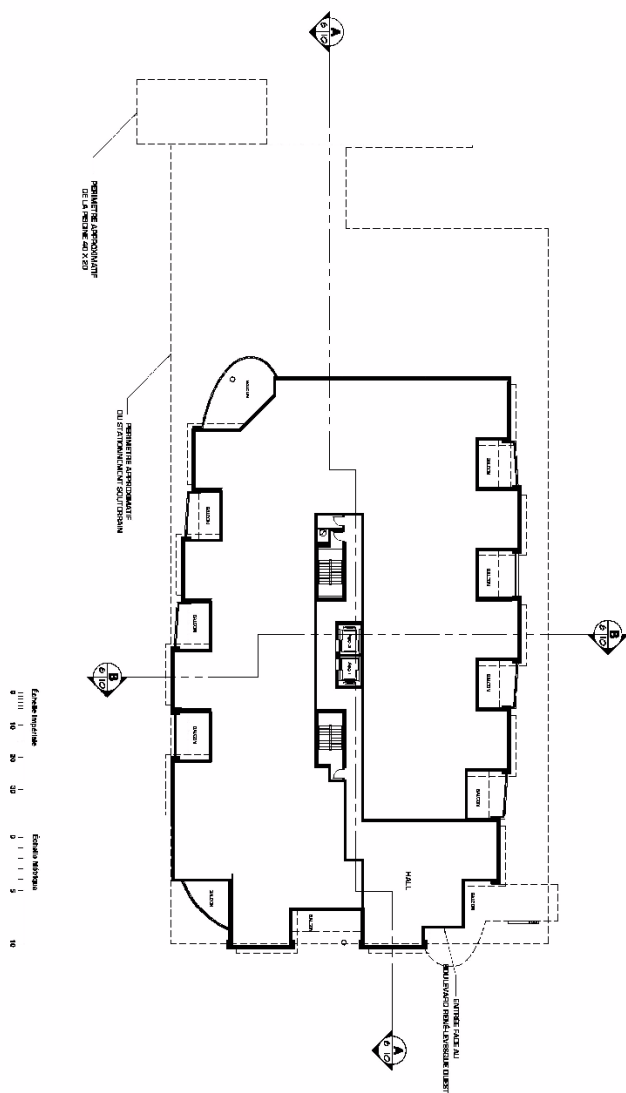
No du règlement : R.C.A.3V.Q. 4 No du plan : RCA3VQ4PC02D
Préparé par : M.M. Échelle : _____

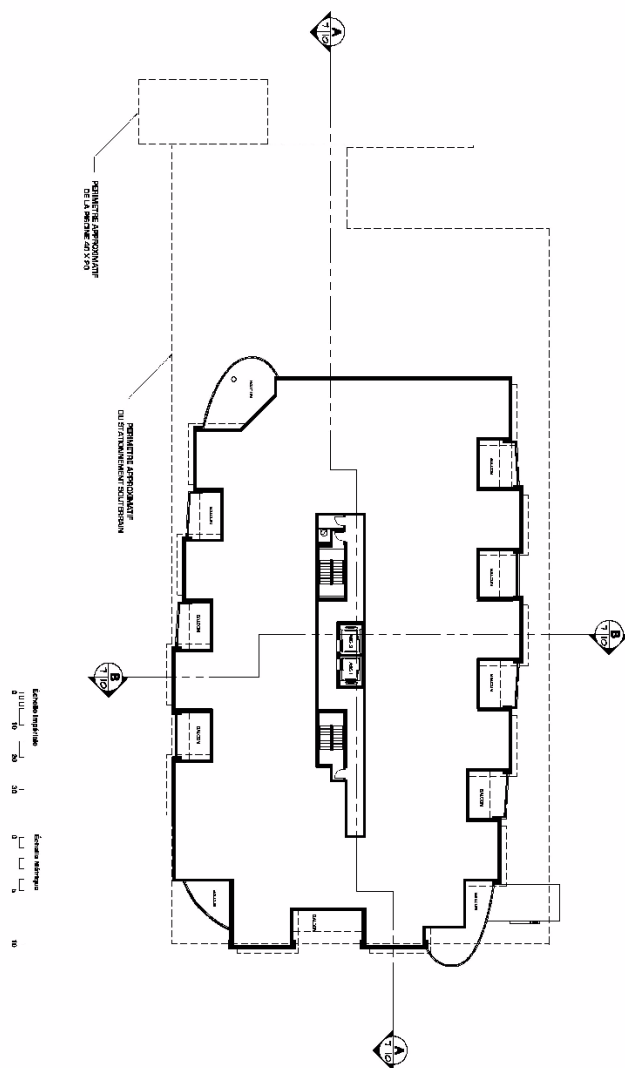
Directeur
Service de l'aménagement du territoire

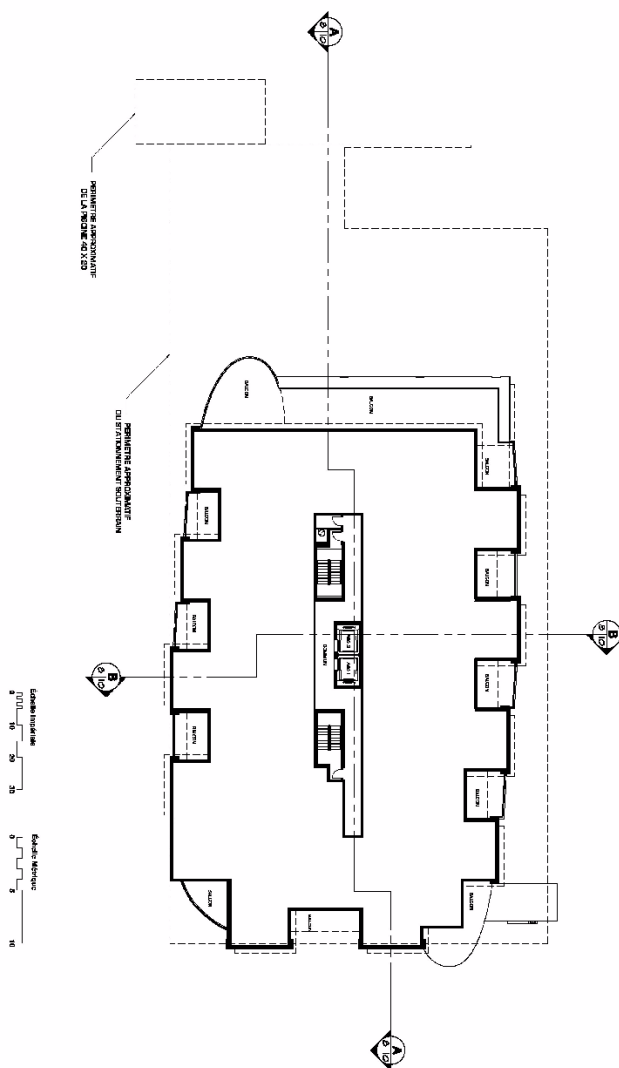


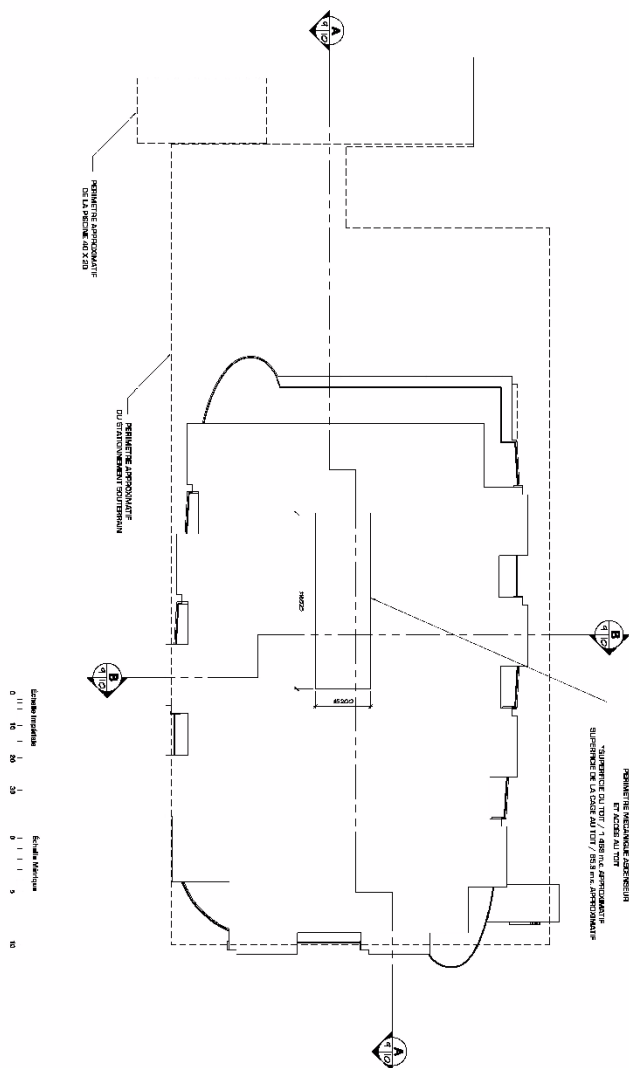
SERVICE DE L'AMÉNAGEMENT
DU TERRITOIRE
DIVISION DE L'URBANISME











ANNEXE VI

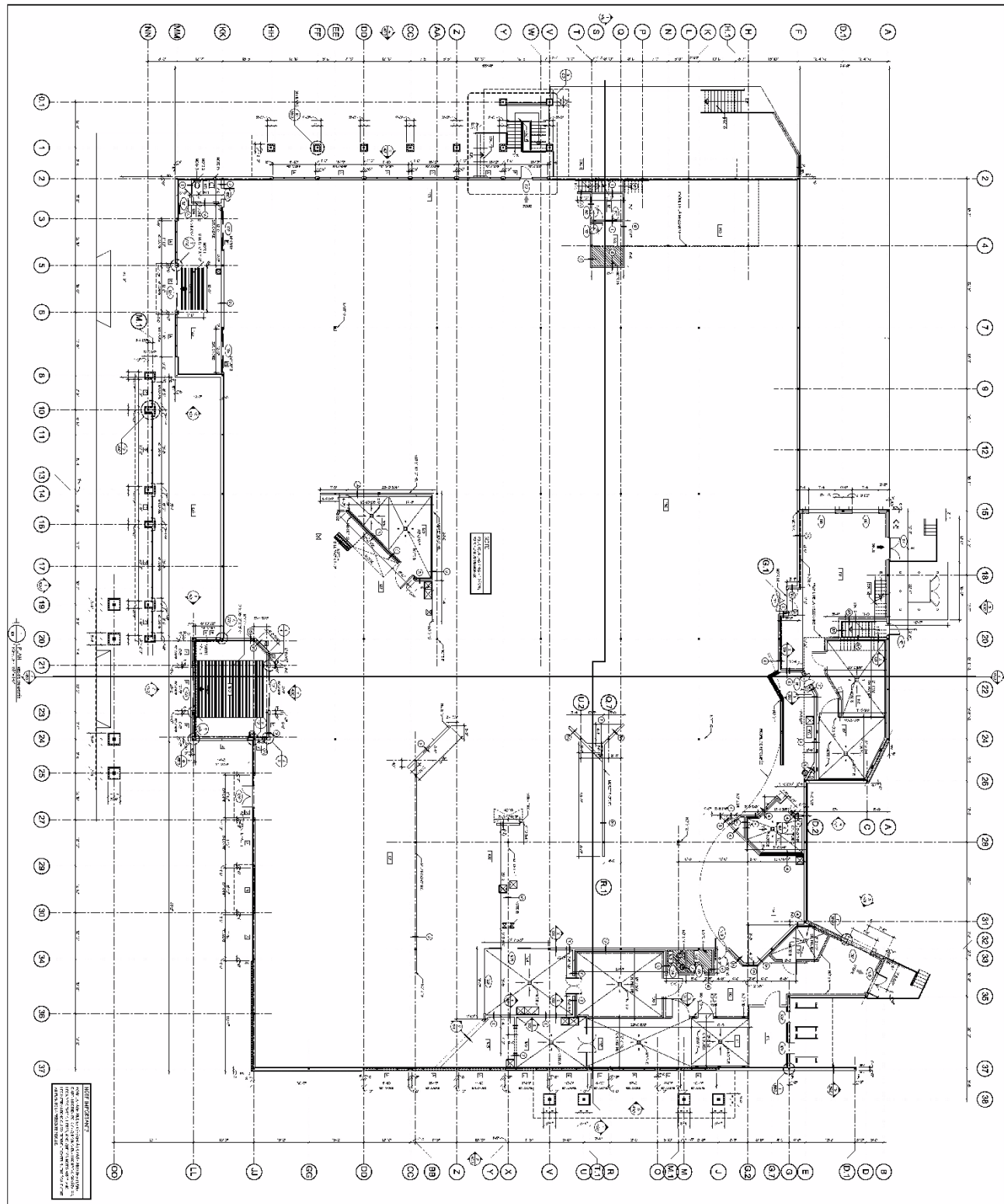
LOT NUMÉRO 1 738 182 - PLANS DE CONSTRUCTION APPRouvÉS

Directeur
Service de l'aménagement du territoire

DOCUMENT NUMÉRO 3

**TERRITOIRE CONSTITUÉ DES LOTS NUMÉROS 1 694 002 ET
3 690 364 DU CADASTRE DU QUÉBEC**

PLANS DE CONSTRUCTION



Jobey 1000, rue Saint-Jacques Québec, Québec G1K 4E2 Téléphone : (418) 693-1234 Télécopieur : (418) 693-1235 Fax : (418) 693-1236	IGB # 2072 CONSTRUCTION MAISON 1000, rue Saint-Jacques Québec, Québec G1K 4E2	A-1	ILL. HELLMAN 1000, rue Saint-Jacques Québec, Québec G1K 4E2 Téléphone : (418) 693-1234 Télécopieur : (418) 693-1235 Fax : (418) 693-1236	DUTRAN 1000, rue Saint-Jacques Québec, Québec G1K 4E2 Téléphone : (418) 693-1234 Télécopieur : (418) 693-1235 Fax : (418) 693-1236	PRÉLIMINAIRE SERVIR À LA CONSTRUCTION	PLAN 2112 DE CONSTRUCTION 1000, rue Saint-Jacques Québec, Québec G1K 4E2 Téléphone : (418) 693-1234 Télécopieur : (418) 693-1235 Fax : (418) 693-1236	PLAN 2112 DE CONSTRUCTION 1000, rue Saint-Jacques Québec, Québec G1K 4E2 Téléphone : (418) 693-1234 Télécopieur : (418) 693-1235 Fax : (418) 693-1236	PLAN 2112 DE CONSTRUCTION 1000, rue Saint-Jacques Québec, Québec G1K 4E2 Téléphone : (418) 693-1234 Télécopieur : (418) 693-1235 Fax : (418) 693-1236	PLAN 2112 DE CONSTRUCTION 1000, rue Saint-Jacques Québec, Québec G1K 4E2 Téléphone : (418) 693-1234 Télécopieur : (418) 693-1235 Fax : (418) 693-1236
---	---	------------	--	--	---	--	--	--	--



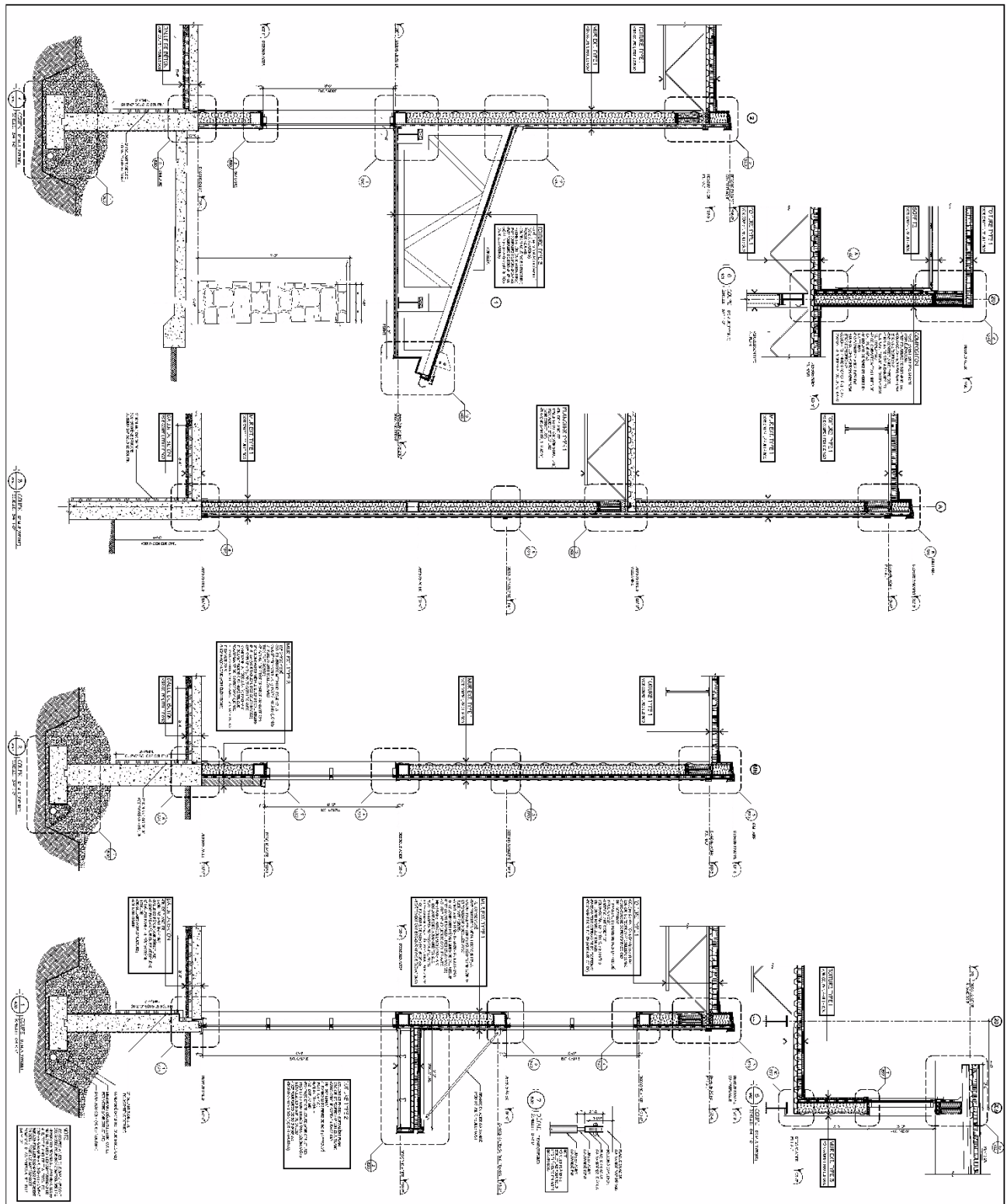
**SERVICE DE L'AMÉNAGEMENT
DU TERRITOIRE
DIVISION DE L'URBANISME**

ANNEXE VI

LOT NUMÉRO 3 690 364 - PLANS DE CONSTRUCTION - BÂTIMENT A

No du règlement : R.C.A.3V.Q. 4 No du plan : RCA3VQ4PC03A
 Préparé par : M.M. Échelle : _____

 Directeur
 Service de l'aménagement du territoire



Jobey 1000, rue Saint-Jacques Québec, Québec G1R 1A1 Téléphone : (514) 399-1234 Télécopieur : (514) 399-1235 Fax : (514) 399-1236		IGR # 2072 CONSTRUCTION MAISON 1000, rue Saint-Jacques Québec, Québec G1R 1A1		A-1 1000, rue Saint-Jacques Québec, Québec G1R 1A1	
PRÉLIMINAIRE SERVIR À LA CONSTRUCTION					
DUTRAN 1000, rue Saint-Jacques Québec, Québec G1R 1A1					
ILL. HEDMAN 1000, rue Saint-Jacques Québec, Québec G1R 1A1					
PROJET 1000, rue Saint-Jacques Québec, Québec G1R 1A1					
DATE 1000, rue Saint-Jacques Québec, Québec G1R 1A1					
REVISIONS 1000, rue Saint-Jacques Québec, Québec G1R 1A1					
NOTES 1000, rue Saint-Jacques Québec, Québec G1R 1A1					
PROJET 1000, rue Saint-Jacques Québec, Québec G1R 1A1					
DATE 1000, rue Saint-Jacques Québec, Québec G1R 1A1					
REVISIONS 1000, rue Saint-Jacques Québec, Québec G1R 1A1					
NOTES 1000, rue Saint-Jacques Québec, Québec G1R 1A1					



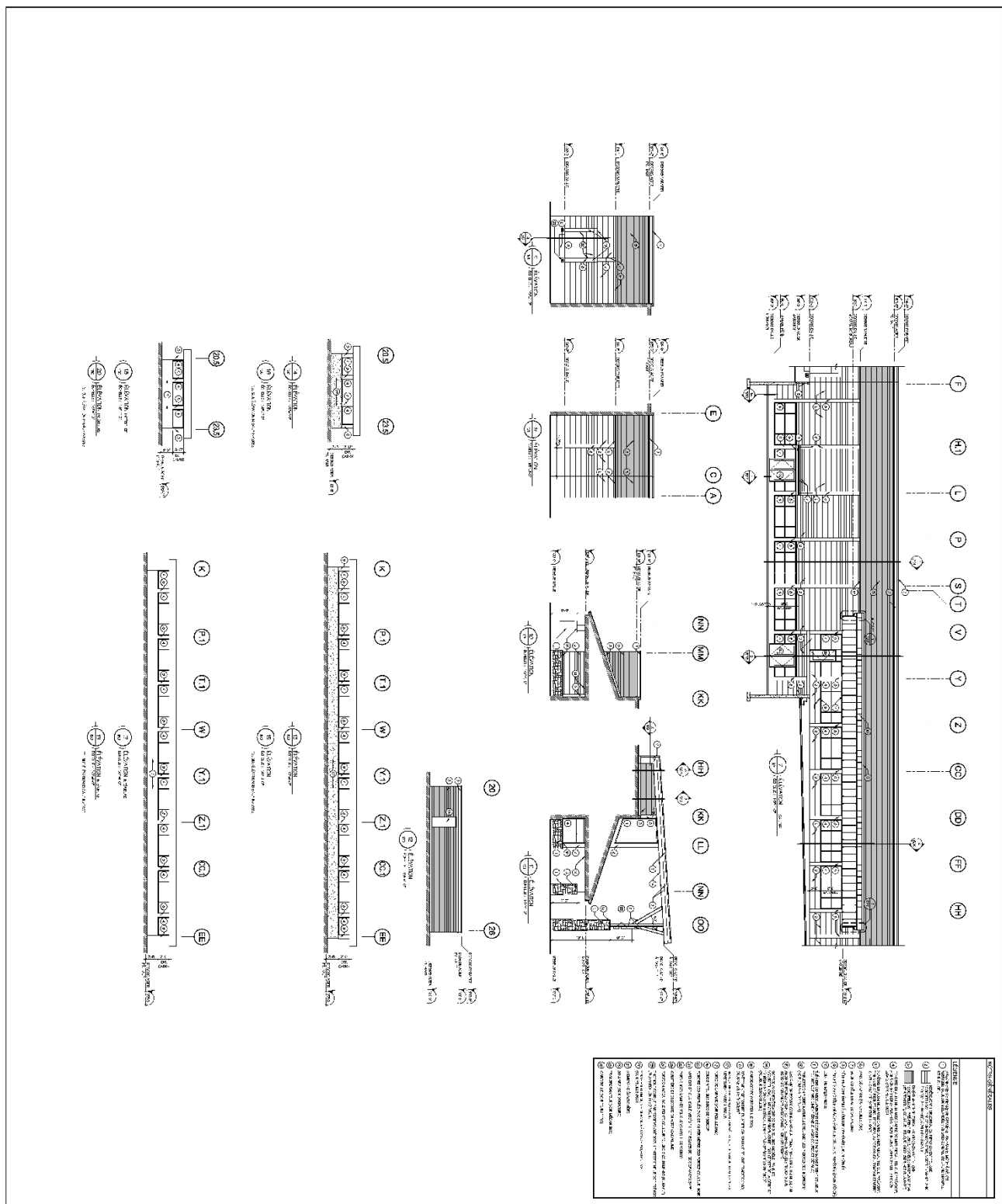
**SERVICE DE L'AMÉNAGEMENT
DU TERRITOIRE
DIVISION DE L'URBANISME**

ANNEXE VI

LOT NUMÉRO 3 690 364 - PLANS DE CONSTRUCTION - BÂTIMENT A

No du règlement : R.C.A.3V.Q. 4 No du plan : RCA3VQ4PC03C
 Préparé par : M.M. Échelle : _____

 Directeur
 Service de l'aménagement du territoire



Jobey
CONSEILS EN ARCHITECTURE

IGB # 4372
CONSTRUCTION ANCIENNE

A-1

HELMAN
CONSTRUCTION

DUTRAN

PRÉLIMINAIRE
RESERVE À LA CONSTRUCTION

LEGENDE

1. TOITURE : TOITURE À PENTE DE 12% EN DIRECTION NORD-OUEST.

2. MURS : MURS EN BÉTON ARMÉ D'ÉPAISSEUR 20 CM.

3. FONDATIONS : FONDATIONS EN BÉTON ARMÉ.

4. PLANCHER : PLANCHER EN BÉTON ARMÉ D'ÉPAISSEUR 15 CM.

5. SOL : SOL EN BÉTON ARMÉ D'ÉPAISSEUR 10 CM.

6. VENTILATION : VENTILATION MECANIQUE CONTRÔLÉE.

7. ISOLATION : ISOLATION EN LANE DE 10 CM.

8. CLIMATISATION : CLIMATISATION CENTRALE.

9. ÉCLAIRAGE : ÉCLAIRAGE NATUREL ET ARTIFICIEL.

10. SÉCURITÉ : SÉCURITÉ INCENDIE ET VOL.

11. ACCESSIBILITÉ : ACCESSIBILITÉ POUR PERSONNES À MOYENS MOBILITÉS.

12. ÉNERGIE : ÉNERGIE ÉCONOMIQUE.

13. SONNÉTAGE : SONNÉTAGE EN ALUMINIUM.

14. VITRERIE : VITRERIE EN VERRE SÉCURISÉ.

15. PEINTURE : PEINTURE EN ÉMULSION D'EAU.

16. CARRELAGE : CARRELAGE EN CÉRAMIQUE.

17. MOULETTE : MOULETTE EN ALUMINIUM.

18. GARDIENNE : GARDIENNE EN ALUMINIUM.

19. POINTE : POINTE EN ALUMINIUM.

20. GONFLEUR : GONFLEUR EN ALUMINIUM.

21. TÊTE : TÊTE EN ALUMINIUM.

22. CROCHET : CROCHET EN ALUMINIUM.

23. ANCRE : ANCRE EN ALUMINIUM.

24. BOUTON : BOUTON EN ALUMINIUM.

25. VIS : VIS EN ALUMINIUM.

26. CLAVIER : CLAVIER EN ALUMINIUM.

27. CLAVIER : CLAVIER EN ALUMINIUM.

28. CLAVIER : CLAVIER EN ALUMINIUM.

29. CLAVIER : CLAVIER EN ALUMINIUM.

30. CLAVIER : CLAVIER EN ALUMINIUM.

31. CLAVIER : CLAVIER EN ALUMINIUM.

32. CLAVIER : CLAVIER EN ALUMINIUM.

33. CLAVIER : CLAVIER EN ALUMINIUM.

34. CLAVIER : CLAVIER EN ALUMINIUM.

35. CLAVIER : CLAVIER EN ALUMINIUM.

36. CLAVIER : CLAVIER EN ALUMINIUM.

37. CLAVIER : CLAVIER EN ALUMINIUM.

38. CLAVIER : CLAVIER EN ALUMINIUM.

39. CLAVIER : CLAVIER EN ALUMINIUM.

40. CLAVIER : CLAVIER EN ALUMINIUM.

41. CLAVIER : CLAVIER EN ALUMINIUM.

42. CLAVIER : CLAVIER EN ALUMINIUM.

43. CLAVIER : CLAVIER EN ALUMINIUM.

44. CLAVIER : CLAVIER EN ALUMINIUM.

45. CLAVIER : CLAVIER EN ALUMINIUM.

46. CLAVIER : CLAVIER EN ALUMINIUM.

47. CLAVIER : CLAVIER EN ALUMINIUM.

48. CLAVIER : CLAVIER EN ALUMINIUM.

49. CLAVIER : CLAVIER EN ALUMINIUM.

50. CLAVIER : CLAVIER EN ALUMINIUM.

51. CLAVIER : CLAVIER EN ALUMINIUM.

52. CLAVIER : CLAVIER EN ALUMINIUM.

53. CLAVIER : CLAVIER EN ALUMINIUM.

54. CLAVIER : CLAVIER EN ALUMINIUM.

55. CLAVIER : CLAVIER EN ALUMINIUM.

56. CLAVIER : CLAVIER EN ALUMINIUM.

57. CLAVIER : CLAVIER EN ALUMINIUM.

58. CLAVIER : CLAVIER EN ALUMINIUM.

59. CLAVIER : CLAVIER EN ALUMINIUM.

60. CLAVIER : CLAVIER EN ALUMINIUM.

61. CLAVIER : CLAVIER EN ALUMINIUM.

62. CLAVIER : CLAVIER EN ALUMINIUM.

63. CLAVIER : CLAVIER EN ALUMINIUM.

64. CLAVIER : CLAVIER EN ALUMINIUM.

65. CLAVIER : CLAVIER EN ALUMINIUM.

66. CLAVIER : CLAVIER EN ALUMINIUM.

67. CLAVIER : CLAVIER EN ALUMINIUM.

68. CLAVIER : CLAVIER EN ALUMINIUM.

69. CLAVIER : CLAVIER EN ALUMINIUM.

70. CLAVIER : CLAVIER EN ALUMINIUM.

71. CLAVIER : CLAVIER EN ALUMINIUM.

72. CLAVIER : CLAVIER EN ALUMINIUM.

73. CLAVIER : CLAVIER EN ALUMINIUM.

74. CLAVIER : CLAVIER EN ALUMINIUM.

75. CLAVIER : CLAVIER EN ALUMINIUM.

76. CLAVIER : CLAVIER EN ALUMINIUM.

77. CLAVIER : CLAVIER EN ALUMINIUM.

78. CLAVIER : CLAVIER EN ALUMINIUM.

79. CLAVIER : CLAVIER EN ALUMINIUM.

80. CLAVIER : CLAVIER EN ALUMINIUM.

81. CLAVIER : CLAVIER EN ALUMINIUM.

82. CLAVIER : CLAVIER EN ALUMINIUM.

83. CLAVIER : CLAVIER EN ALUMINIUM.

84. CLAVIER : CLAVIER EN ALUMINIUM.

85. CLAVIER : CLAVIER EN ALUMINIUM.

86. CLAVIER : CLAVIER EN ALUMINIUM.

87. CLAVIER : CLAVIER EN ALUMINIUM.

88. CLAVIER : CLAVIER EN ALUMINIUM.

89. CLAVIER : CLAVIER EN ALUMINIUM.

90. CLAVIER : CLAVIER EN ALUMINIUM.

91. CLAVIER : CLAVIER EN ALUMINIUM.

92. CLAVIER : CLAVIER EN ALUMINIUM.

93. CLAVIER : CLAVIER EN ALUMINIUM.

94. CLAVIER : CLAVIER EN ALUMINIUM.

95. CLAVIER : CLAVIER EN ALUMINIUM.

96. CLAVIER : CLAVIER EN ALUMINIUM.

97. CLAVIER : CLAVIER EN ALUMINIUM.

98. CLAVIER : CLAVIER EN ALUMINIUM.

99. CLAVIER : CLAVIER EN ALUMINIUM.

100. CLAVIER : CLAVIER EN ALUMINIUM.

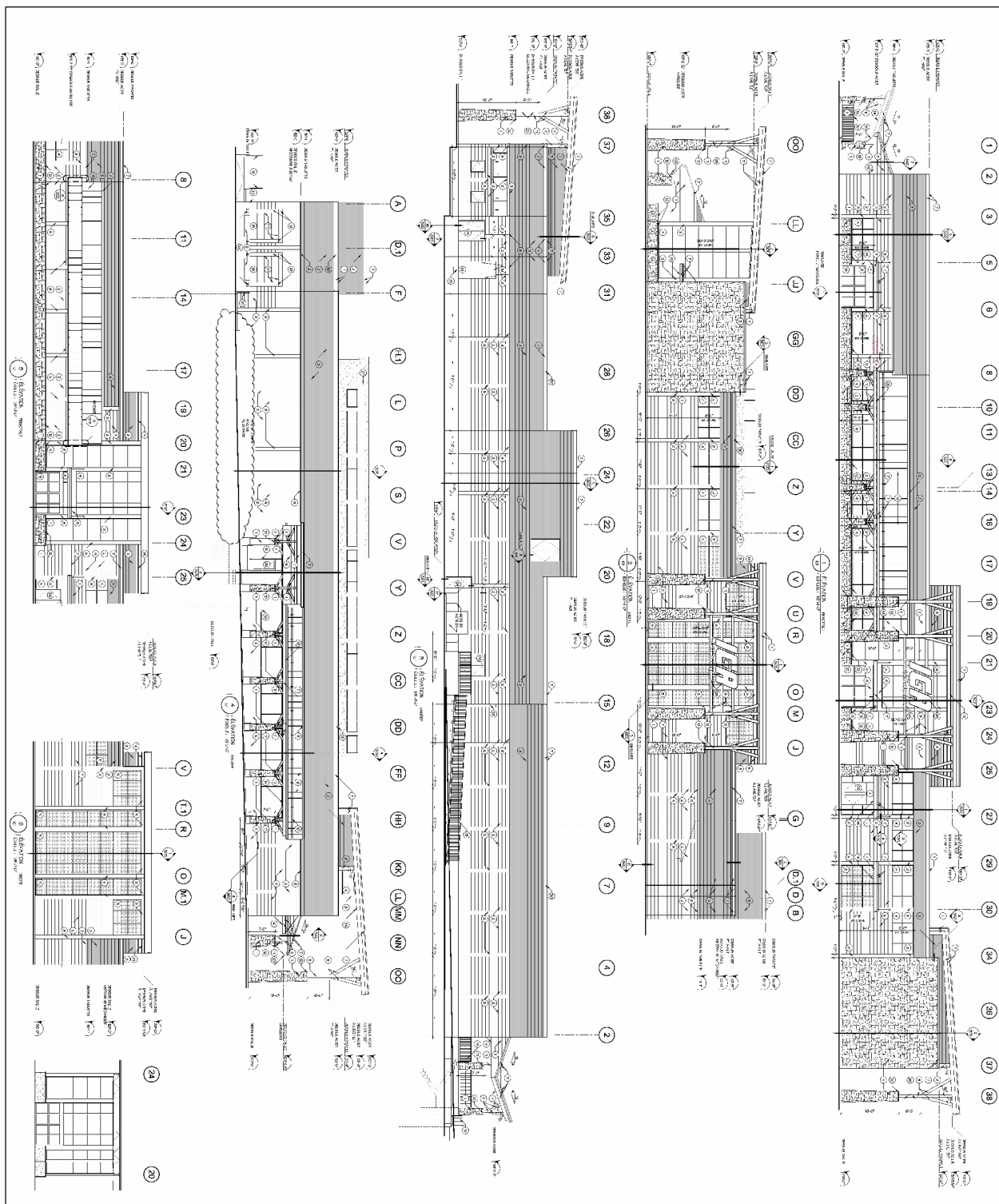


**SERVICE DE L'AMÉNAGEMENT
DU TERRITOIRE
DIVISION DE L'URBANISME**

ANNEXE VI
LOT NUMÉRO 3 690 364 - PLANS DE CONSTRUCTION - BÂTIMENT A

No du règlement : R.C.A.3V.Q. 4 No du plan : RCA3VQ4PC03D
Préparé par : M.M. Échelle : _____

Directeur
Service de l'aménagement du territoire



Jobey 1000, rue Saint-Jacques Québec, Québec G1R 1A1 Téléphone : 514 399-1111 Télécopieur : 514 399-1112 Fax : 514 399-1113 E-mail : info@jobey.com	IGR 8872 1000, rue Saint-Jacques Québec, Québec G1R 1A1 Téléphone : 514 399-1111 Télécopieur : 514 399-1112 Fax : 514 399-1113 E-mail : info@igr.com	CONSTRUCTION ARIANE 1000, rue Saint-Jacques Québec, Québec G1R 1A1 Téléphone : 514 399-1111 Télécopieur : 514 399-1112 Fax : 514 399-1113 E-mail : info@ariane.com	AR 1000, rue Saint-Jacques Québec, Québec G1R 1A1 Téléphone : 514 399-1111 Télécopieur : 514 399-1112 Fax : 514 399-1113 E-mail : info@ar.com	LE DÉVELOPPEMENT CONTEMPORAIN 1000, rue Saint-Jacques Québec, Québec G1R 1A1 Téléphone : 514 399-1111 Télécopieur : 514 399-1112 Fax : 514 399-1113 E-mail : info@developpement.com	ILL. MEDINAIR 1000, rue Saint-Jacques Québec, Québec G1R 1A1 Téléphone : 514 399-1111 Télécopieur : 514 399-1112 Fax : 514 399-1113 E-mail : info@medinair.com	DUTRAN 1000, rue Saint-Jacques Québec, Québec G1R 1A1 Téléphone : 514 399-1111 Télécopieur : 514 399-1112 Fax : 514 399-1113 E-mail : info@dutran.com	PRÉLIMINAIRE 1000, rue Saint-Jacques Québec, Québec G1R 1A1 Téléphone : 514 399-1111 Télécopieur : 514 399-1112 Fax : 514 399-1113 E-mail : info@preliminaire.com
--	---	---	--	--	---	--	--



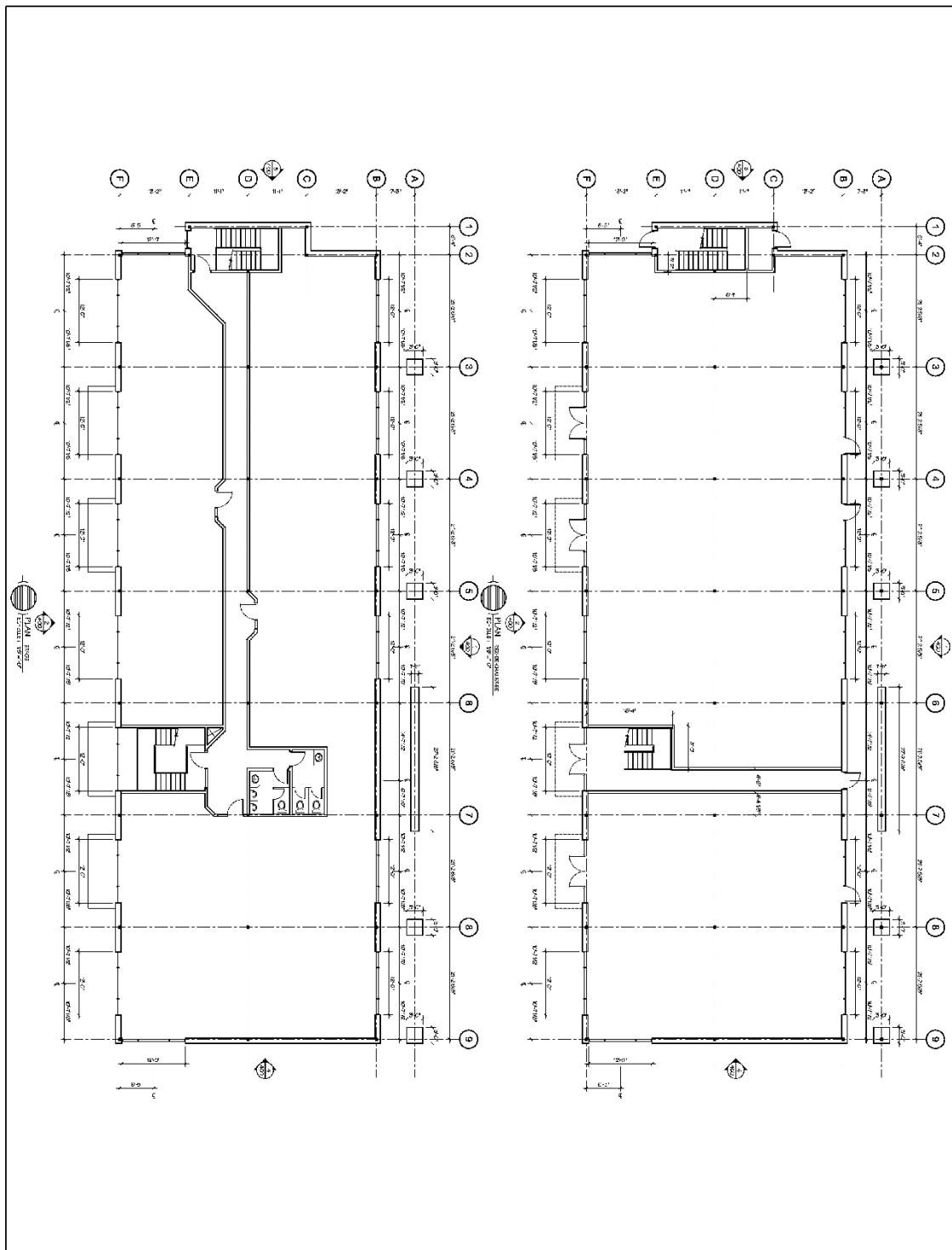
**SERVICE DE L'AMÉNAGEMENT
DU TERRITOIRE
DIVISION DE L'URBANISME**

ANNEXE VI

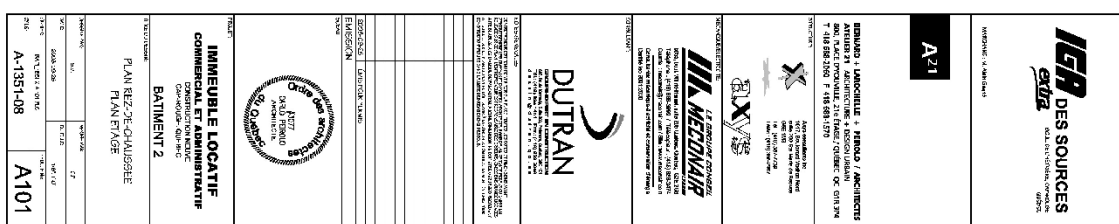
LOT NUMÉRO 3 690 364 - PLANS DE CONSTRUCTION - BÂTIMENT A

No du règlement : R.C.A.3V.Q. 4 No du plan : RCA3VQ4PC03E
 Préparé par : M.M. Échelle : _____

 Directeur
 Service de l'aménagement du territoire

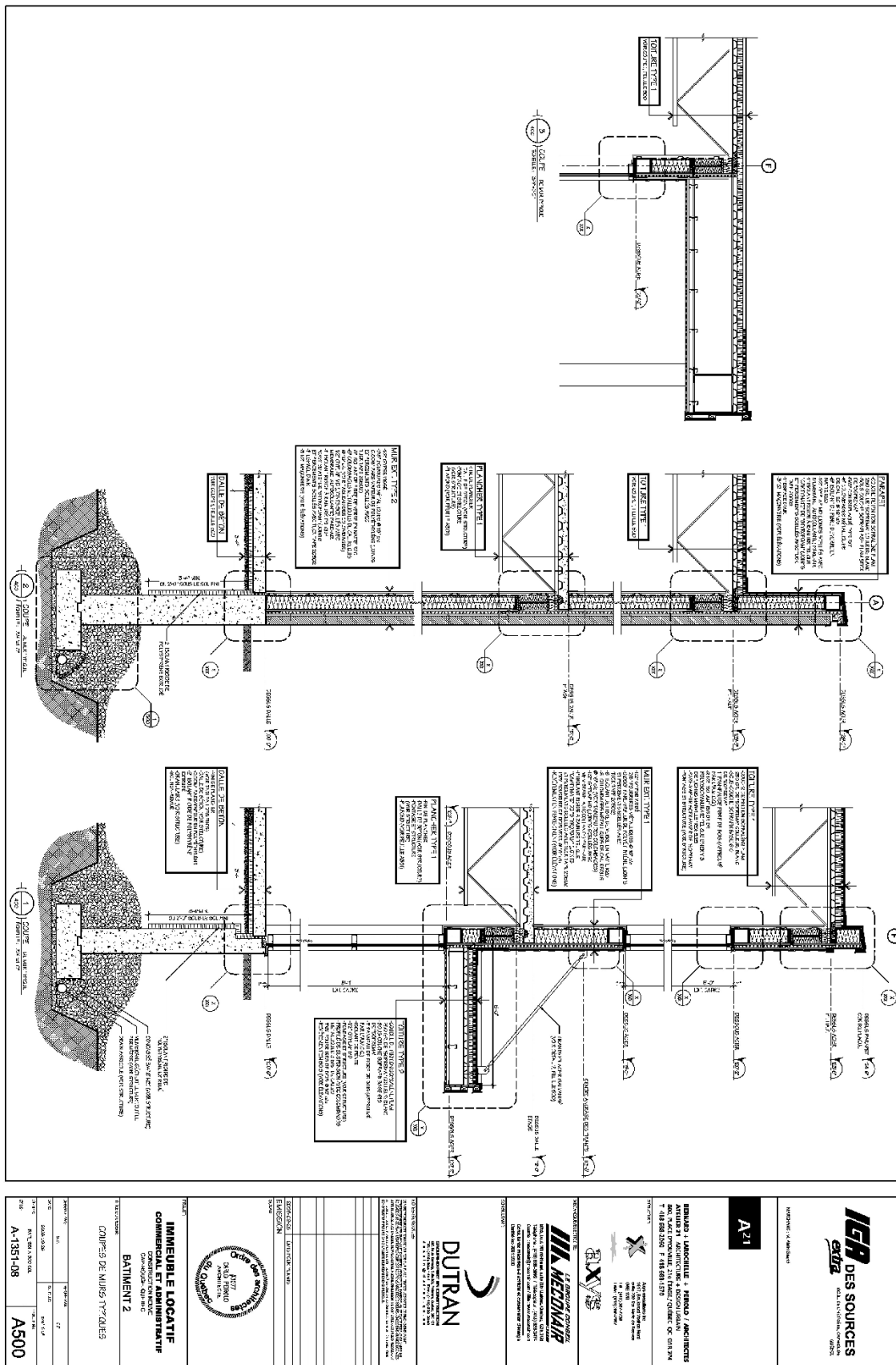


IGP DES SOURCES 1000 1001		A21	
BUREAU : LAMONTAGNE + PERROD / ARCHITECTES 1000 1001 1002 1003 1004 1005 1006 1007 1008 1009 1010 1011 1012 1013 1014 1015 1016 1017 1018 1019 1020 1021 1022 1023 1024 1025 1026 1027 1028 1029 1030 1031 1032 1033 1034 1035 1036 1037 1038 1039 1040 1041 1042 1043 1044 1045 1046 1047 1048 1049 1050 1051 1052 1053 1054 1055 1056 1057 1058 1059 1060 1061 1062 1063 1064 1065 1066 1067 1068 1069 1070 1071 1072 1073 1074 1075 1076 1077 1078 1079 1080 1081 1082 1083 1084 1085 1086 1087 1088 1089 1090 1091 1092 1093 1094 1095 1096 1097 1098 1099 1100 1101 1102 1103 1104 1105 1106 1107 1108 1109 1110 1111 1112 1113 1114 1115 1116 1117 1118 1119 1120 1121 1122 1123 1124 1125 1126 1127 1128 1129 1130 1131 1132 1133 1134 1135 1136 1137 1138 1139 1140 1141 1142 1143 1144 1145 1146 1147 1148 1149 1150 1151 1152 1153 1154 1155 1156 1157 1158 1159 1160 1161 1162 1163 1164 1165 1166 1167 1168 1169 1170 1171 1172 1173 1174 1175 1176 1177 1178 1179 1180 1181 1182 1183 1184 1185 1186 1187 1188 1189 1190 1191 1192 1193 1194 1195 1196 1197 1198 1199 1200 1201 1202 1203 1204 1205 1206 1207 1208 1209 1210 1211 1212 1213 1214 1215 1216 1217 1218 1219 1220 1221 1222 1223 1224 1225 1226 1227 1228 1229 1230 1231 1232 1233 1234 1235 1236 1237 1238 1239 1240 1241 1242 1243 1244 1245 1246 1247 1248 1249 1250 1251 1252 1253 1254 1255 1256 1257 1258 1259 1260 1261 1262 1263 1264 1265 1266 1267 1268 1269 1270 1271 1272 1273 1274 1275 1276 1277 1278 1279 1280 1281 1282 1283 1284 1285 1286 1287 1288 1289 1290 1291 1292 1293 1294 1295 1296 1297 1298 1299 1300 1301 1302 1303 1304 1305 1306 1307 1308 1309 1310 1311 1312 1313 1314 1315 1316 1317 1318 1319 1320 1321 1322 1323 1324 1325 1326 1327 1328 1329 1330 1331 1332 1333 1334 1335 1336 1337 1338 1339 1340 1341 1342 1343 1344 1345 1346 1347 1348 1349 1350 1351 1352 1353 1354 1355 1356 1357 1358 1359 1360 1361 1362 1363 1364 1365 1366 1367 1368 1369 1370 1371 1372 1373 1374 1375 1376 1377 1378 1379 1380 1381 1382 1383 1384 1385 1386 1387 1388 1389 1390 1391 1392 1393 1394 1395 1396 1397 1398 1399 1400 1401 1402 1403 1404 1405 1406 1407 1408 1409 1410 1411 1412 1413 1414 1415 1416 1417 1418 1419 1420 1421 1422 1423 1424 1425 1426 1427 1428 1429 1430 1431 1432 1433 1434 1435 1436 1437 1438 1439 1440 1441 1442 1443 1444 1445 1446 1447 1448 1449 1450 1451 1452 1453 1454 1455 1456 1457 1458 1459 1460 1461 1462 1463 1464 1465 1466 1467 1468 1469 1470 1471 1472 1473 1474 1475 1476 1477 1478 1479 1480 1481 1482 1483 1484 1485 1486 1487 1488 1489 1490 1491 1492 1493 1494 1495 1496 1497 1498 1499 1500 1501 1502 1503 1504 1505 1506 1507 1508 1509 1510 1511 1512 1513 1514 1515 1516 1517 1518 1519 1520 1521 1522 1523 1524 1525 1526 1527 1528 1529 1530 1531 1532 1533 1534 1535 1536 1537 1538 1539 1540 1541 1542 1543 1544 1545 1546 1547 1548 1549 1550 1551 1552 1553 1554 1555 1556 1557 1558 1559 1560 1561 1562 1563 1564 1565 1566 1567 1568 1569 1570 1571 1572 1573 1574 1575 1576 1577 1578 1579 1580 1581 1582 1583 1584 1585 1586 1587 1588 1589 1590 1591 1592 1593 1594 1595 1596 1597 1598 1599 1600 1601 1602 1603 1604 1605 1606 1607 1608 1609 1610 1611 1612 1613 1614 1615 1616 1617 1618 1619 1620 1621 1622 1623 1624 1625 1626 1627 1628 1629 1630 1631 1632 1633 1634 1635 1636 1637 1638 1639 1640 1641 1642 1643 1644 1645 1646 1647 1648 1649 1650 1651 1652 1653 1654 1655 1656 1657 1658 1659 1660 1661 1662 1663 1664 1665 1666 1667 1668 1669 1670 1671 1672 1673 1674 1675 1676 1677 1678 1679 1680 1681 1682 1683 1684 1685 1686 1687 1688 1689 1690 1691 1692 1693 1694 1695 1696 1697 1698 1699 1700 1701 1702 1703 1704 1705 1706 1707 1708 1709 1710 1711 1712 1713 1714 1715 1716 1717 1718 1719 1720 1721 1722 1723 1724 1725 1726 1727 1728 1729 1730 1731 1732 1733 1734 1735 1736 1737 1738 1739 1740 1741 1742 1743 1744 1745 1746 1747 1748 1749 1750 1751 1752 1753 1754 1755 1756 1757 1758 1759 1760 1761 1762 1763 1764 1765 1766 1767 1768 1769 1770 1771 1772 1773 1774 1775 1776 1777 1778 1779 1780 1781 1782 1783 1784 1785 1786 1787 1788 1789 1790 1791 1792 1793 1794 1795 1796 1797 1798 1799 1800 1801 1802 1803 1804 1805 1806 1807 1808 1809 1810 1811 1812 1813 1814 1815 1816 1817 1818 1819 1820 1821 1822 1823 1824 1825 1826 1827 1828 1829 1830 1831 1832 1833 1834 1835 1836 1837 1838 1839 1840 1841 1842 1843 1844 1845 1846 1847 1848 1849 1850 1851 1852 1853 1854 1855 1856 1857 1858 1859 1860 1861 1862 1863 1864 1865 1866 1867 1868 1869 1870 1871 1872 1873 1874 1875 1876 1877 1878 1879 1880 1881 1882 1883 1884 1885 1886 1887 1888 1889 1890 1891 1892 1893 1894 1895 1896 1897 1898 1899 1900 1901 1902 1903 1904 1905 1906 1907 1908 1909 1910 1911 1912 1913 1914 1915 1916 1917 1918 1919 1920 1921 1922 1923 1924 1925 1926 1927 1928 1929 1930 1931 1932 1933 1934 1935 1936 1937 1938 1939 1940 1941 1942 1943 1944 1945 1946 1947 1948 1949 1950 1951 1952 1953 1954 1955 1956 1957 1958 1959 1960 1961 1962 1963 1964 1965 1966 1967 1968 1969 1970 1971 1972 1973 1974 1975 1976 1977 1978 1979 1980 1981 1982 1983 1984 1985 1986 1987 1988 1989 1990 1991 1992 1993 1994 1995 1996 1997 1998 1999 2000 2001 2002 2003 2004 2005 2006 2007 2008 2009 2010 2011 2012 2013 2014 2015 2016 2017 2018 2019 2020 2021 2022 2023 2024 2025 2026 2027 2028 2029 2030 2031 2032 2033 2034 2035 2036 2037 2038 2039 2040 2041 2042 2043 2044 2045 2046 2047 2048 2049 2050 2051 2052 2053 2054 2055 2056 2057 2058 2059 2060 2061 2062 2063 2064 2065 2066 2067 2068 2069 2070 2071 2072 2073 2074 2075 2076 2077 2078 2079 2080 2081 2082 2083 2084 2085 2086 2087 2088 2089 2090 2091 2092 2093 2094 2095 2096 2097 2098 2099 2100 2101 2102 2103 2104 2105 2106 2107 2108 2109 2110 2111 2112 2113 2114 2115 2116 2117 2118 2119 2120 2121 2122 2123 2124 2125 2126 2127 2128 2129 2130 2131 2132 2133 2134 2135 2136 2137 2138 2139 2140 2141 2142 2143 2144 2145 2146 2147 2148 2149 2150 2151 2152 2153 2154 2155 2156 2157 2158 2159 2160 2161 2162 2163 2164 2165 2166 2167 2168 2169 2170 2171 2172 2173 2174 2175 2176 2177 2178 2179 2180 2181 2182 2183 2184 2185 2186 2187 2188 2189 2190 2191 2192 2193 2194 2195 2196 2197 2198 2199 2200 2201 2202 2203 2204 2205 2206 2207 2208 2209 2210 2211 2212 2213 2214 2215 2216 2217 2218 2219 2220 2221 2222 2223 2224 2225 2226 2227 2228 2229 2230 2231 2232 2233 2234 2235 2236 2237 2238 2239 2240 2241 2242 2243 2244 2245 2246 2247 2248 2249 2250 2251 2252 2253 2254 2255 2256 2257 2258 2259 2260 2261 2262 2263 2264 2265 2266 2267 2268 2269 2270 2271 2272 2273 2274 2275 2276 2277 2278 2279 2280 2281 2282 2283 2284 2285 2286 2287 2288 2289 2290 2291 2292 2293 2294 2295 2296 2297 2298 2299 2300 2301 2302 2303 2304 2305 2306 2307 2308 2309 2310 2311 2312 2313 2314 2315 2316 2317 2318 2319 2320 2321 2322 2323 2324 2325 2326 2327 2328 2329 2330 2331 2332 2333 2334 2335 2336 2337 2338 2339 2340 2341 2342 2343 2344 2345 2346 2347 234			



LOT NUMÉRO 3 690 364 - PLANS DE CONSTRUCTION - BÂTIMENT C

Directeur
Service de l'aménagement du territoire



**SERVICE DE L'AMÉNAGEMENT
DU TERRITOIRE
DIVISION DE L'URBANISME**

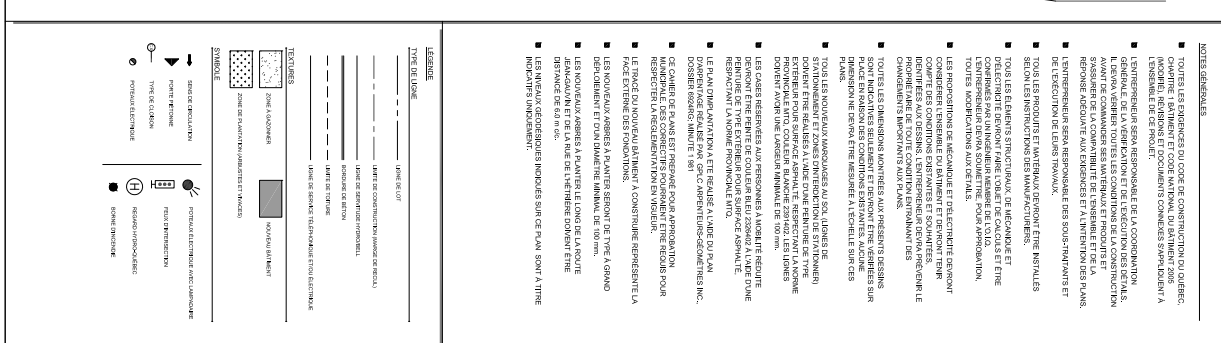
ANNEXE VI

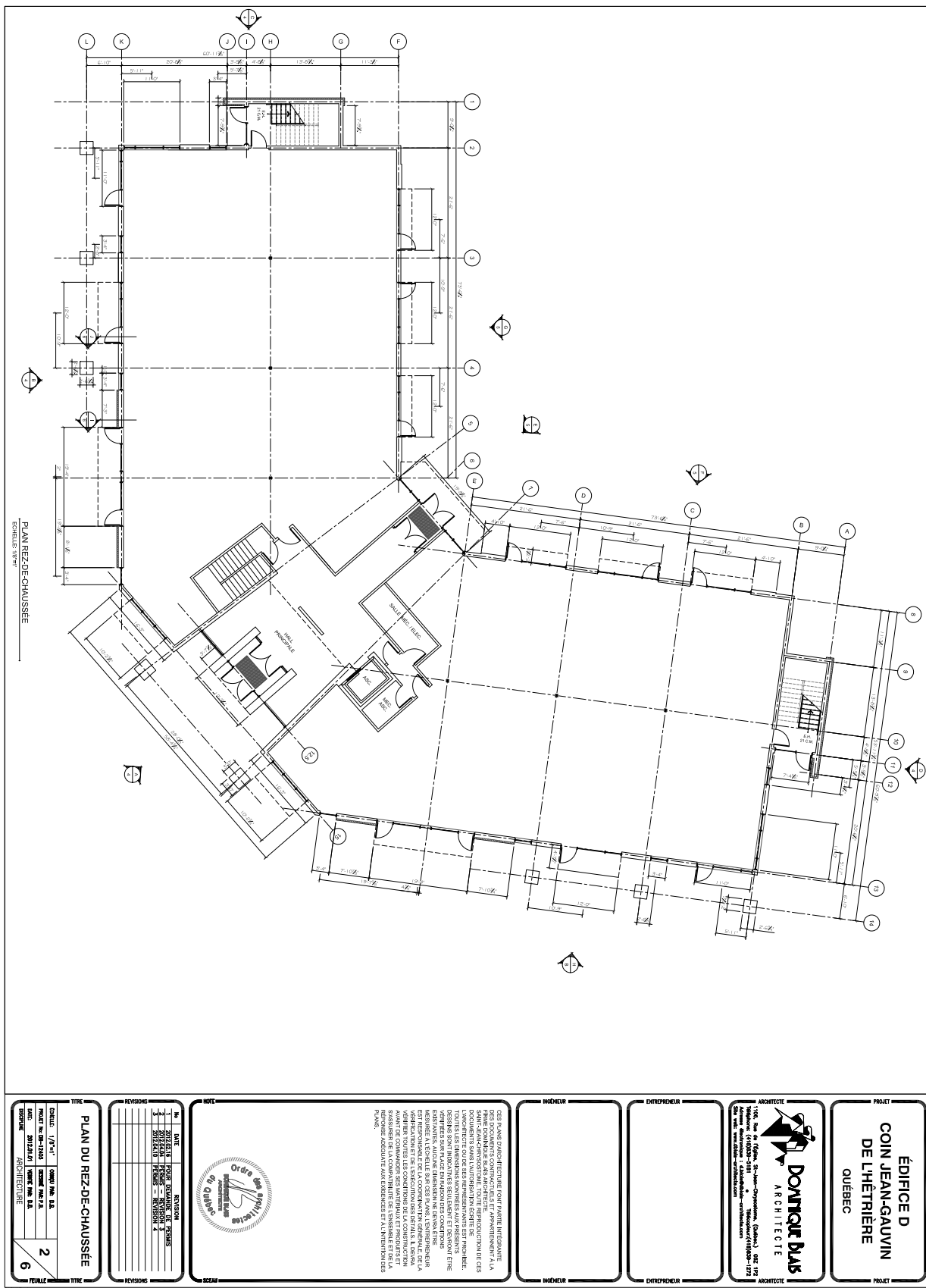
LOT NUMÉRO 3 690 364 - PLANS DE CONSTRUCTION - BÂTIMENT C

No du règlement : R.C.A.3V.Q. 4 No du plan : RCA3VQ4PC03K

Préparé par : M.M. Échelle : _____

Directeur
Service de l'aménagement du territoire

[illegible]



SERVICE DE L'AMÉNAGEMENT
DU TERRITOIRE
DIVISION DE L'URBANISME

ANNEXE VI

LOT NUMÉRO 1694002 - PLANS DE CONSTRUCTION APPRouvÉS

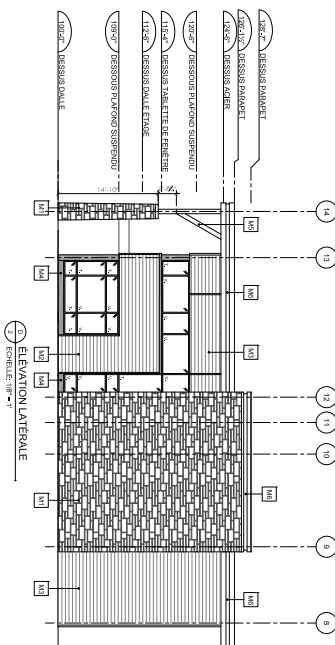
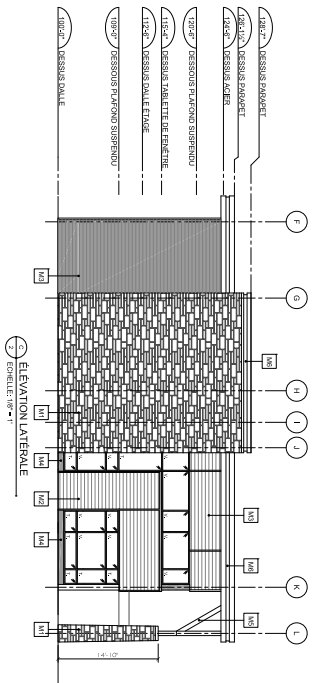
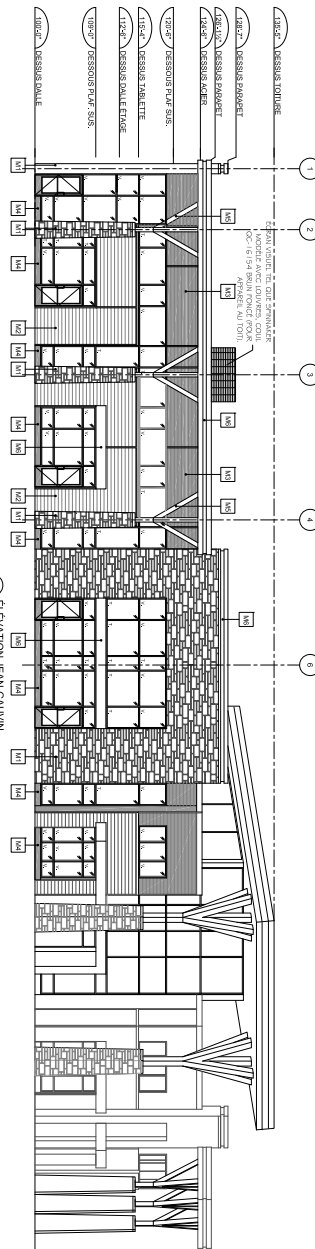
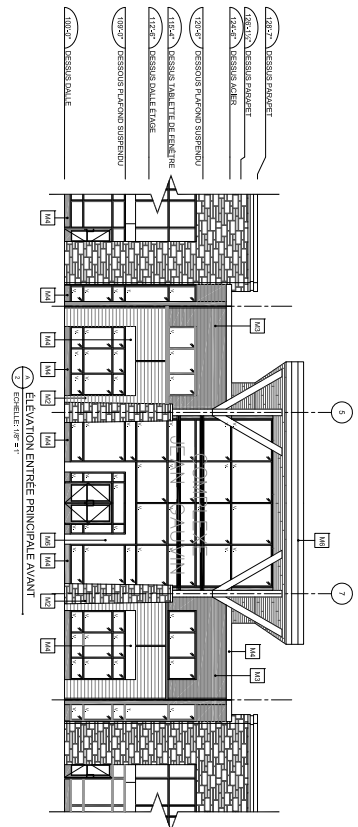
No du règlement : R.C.A.3V.Q. 4

Préparé par : M.M.

No du plan : RCA3VQ4PC04B

Échelle : _____

Directeur
Service de l'aménagement du territoire



RÉSUMÉ DES COMPOSITION D'ENVELOPPE

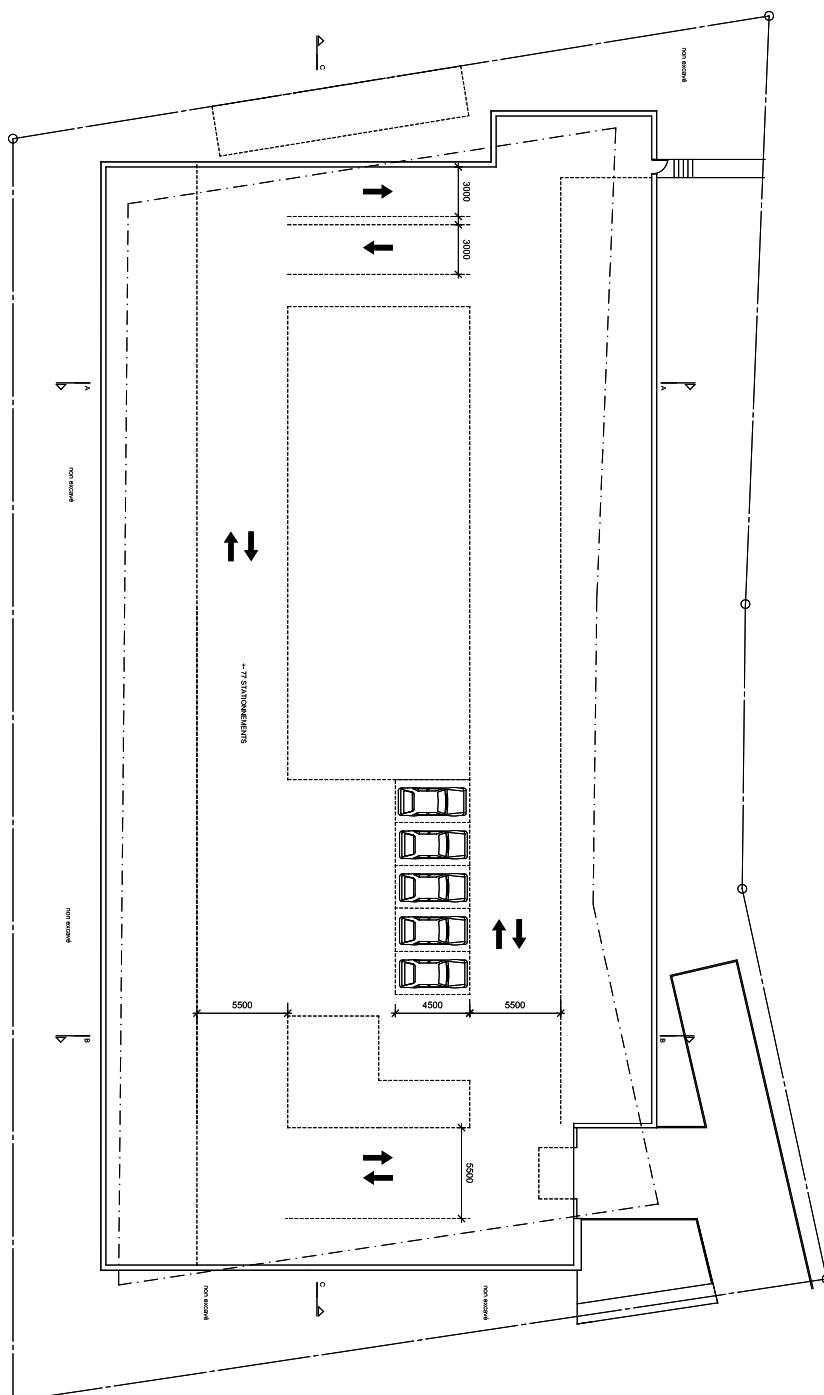
- [illegible]

[illegible]

DOCUMENT NUMÉRO 4

**TERRITOIRE CONSTITUÉ DES LOTS NUMÉROS 1 533 013 ET
1 533 014 DU CADASTRE DU QUÉBEC**

PLANS DE CONSTRUCTION



SPA Infinita
Préliminaires
epc architecte
7777
Québec, QC G1K 3T6

tel.: 418-640-0415
www.epcarchitecte.com

titre du dessin : PLAN NIVEAU -1
échelle : 1/250
plan DWO :
date pour : Ville de Québec
révisé : 23 mai 2013
page : A-100



SERVICE DE L'AMÉNAGEMENT
DU TERRITOIRE
DIVISION DE L'URBANISME

ANNEXE VI

LOTS NUMÉROS 1533013 ET 1533014 - PLANS DE CONSTRUCTION APPROUVÉS

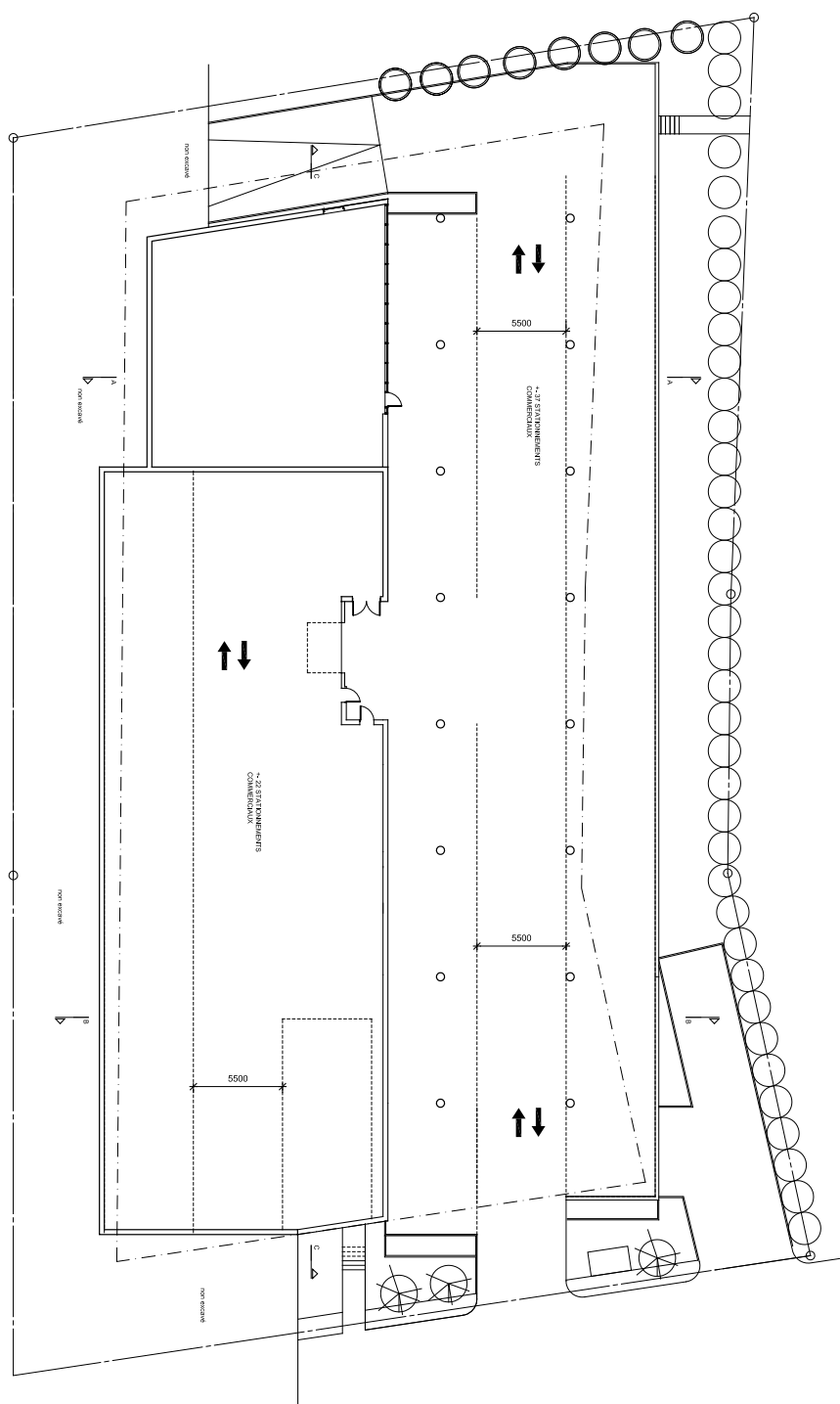
No du règlement : R.C.A.3V.Q. 4

Préparé par : M.M.

No du plan : RCA3VQ4PC04B

Échelle : _____

Directeur
Service de l'aménagement du territoire



SPA infinita
Pultrudine
eppa architecte
877-555-5555
Québec, QC G1K 3T6

tel : 418-540-0415
www.epieller.com

Titre du dessin : PLAN NIVEAU 0
Échelle : 1/250
plan DAO :
Date pour : Ville de Québec
date : 8 mai 2013
révisé :
page :
A-101



SERVICE DE L'AMÉNAGEMENT
DU TERRITOIRE
DIVISION DE L'URBANISME

ANNEXE VI

LOTS NUMÉROS 1533013 ET 1533014 - PLANS DE CONSTRUCTION APPROUVÉS

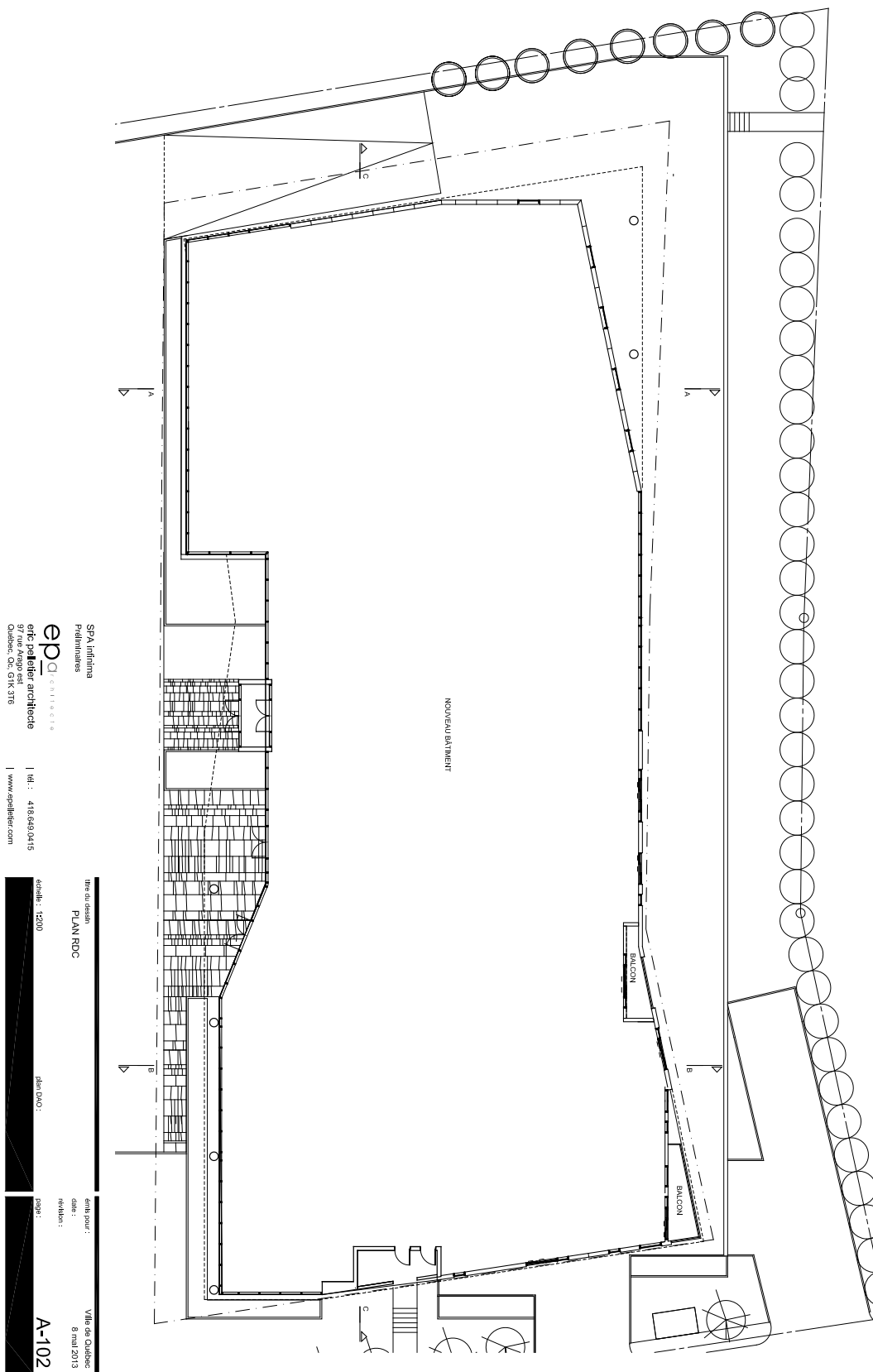
No du règlement : R.C.A.3V.Q. 4

Préparé par : M.M.

No du plan : RCA3VQ4PC04C

Échelle : _____

Directeur
Service de l'aménagement du territoire



SERVICE DE L'AMÉNAGEMENT
DU TERRITOIRE
DIVISION DE L'URBANISME

ANNEXE VI

LOTS NUMÉROS 1533013 ET 1533014 - PLANS DE CONSTRUCTION APPROUVÉS

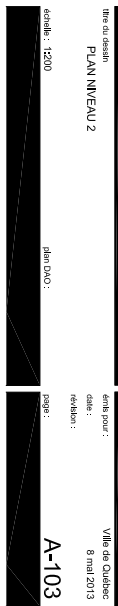
No du règlement : R.C.A.3V.Q. 4

Préparé par : M.M.

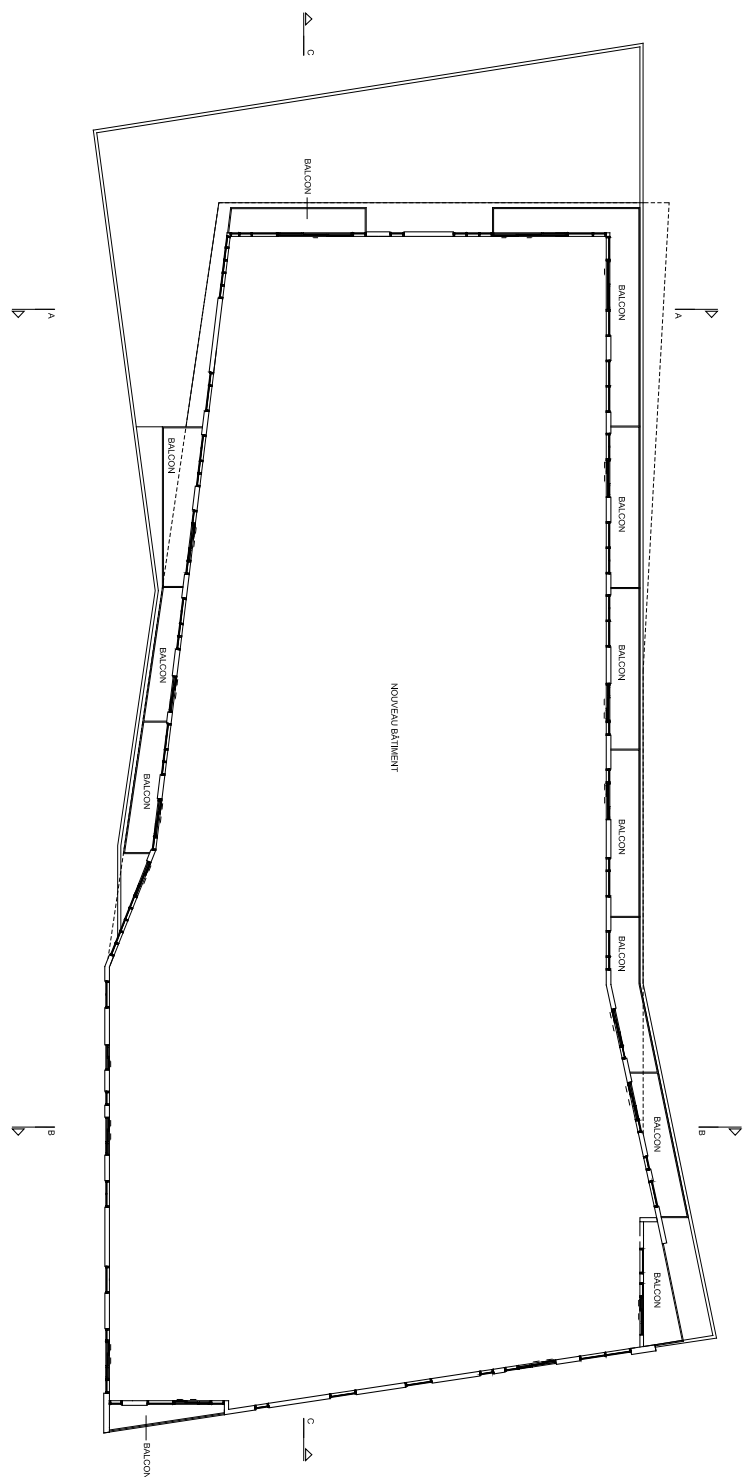
No du plan : RCA3VQ4PC04D

Échelle : _____

Directeur
Service de l'aménagement du territoire



Directeur
Service de l'aménagement du territoire



SPA Infinita
Palladium
epp architecte
875-888-8888
Québec, QC G1K 3T6

| tél. : 418-540-0415
| www.eppillett.com

titre du dessin : PLAN NIVEAU 4
échelle : 1/200
plan DAO :
échéché pour :
date : 8 mai 2013
révisé :
page :
VILLE DE QUÉBEC
A-105



SERVICE DE L'AMÉNAGEMENT
DU TERRITOIRE
DIVISION DE L'URBANISME

ANNEXE VI

LOTS NUMÉROS 1533013 ET 1533014 - PLANS DE CONSTRUCTION APPROUVÉS

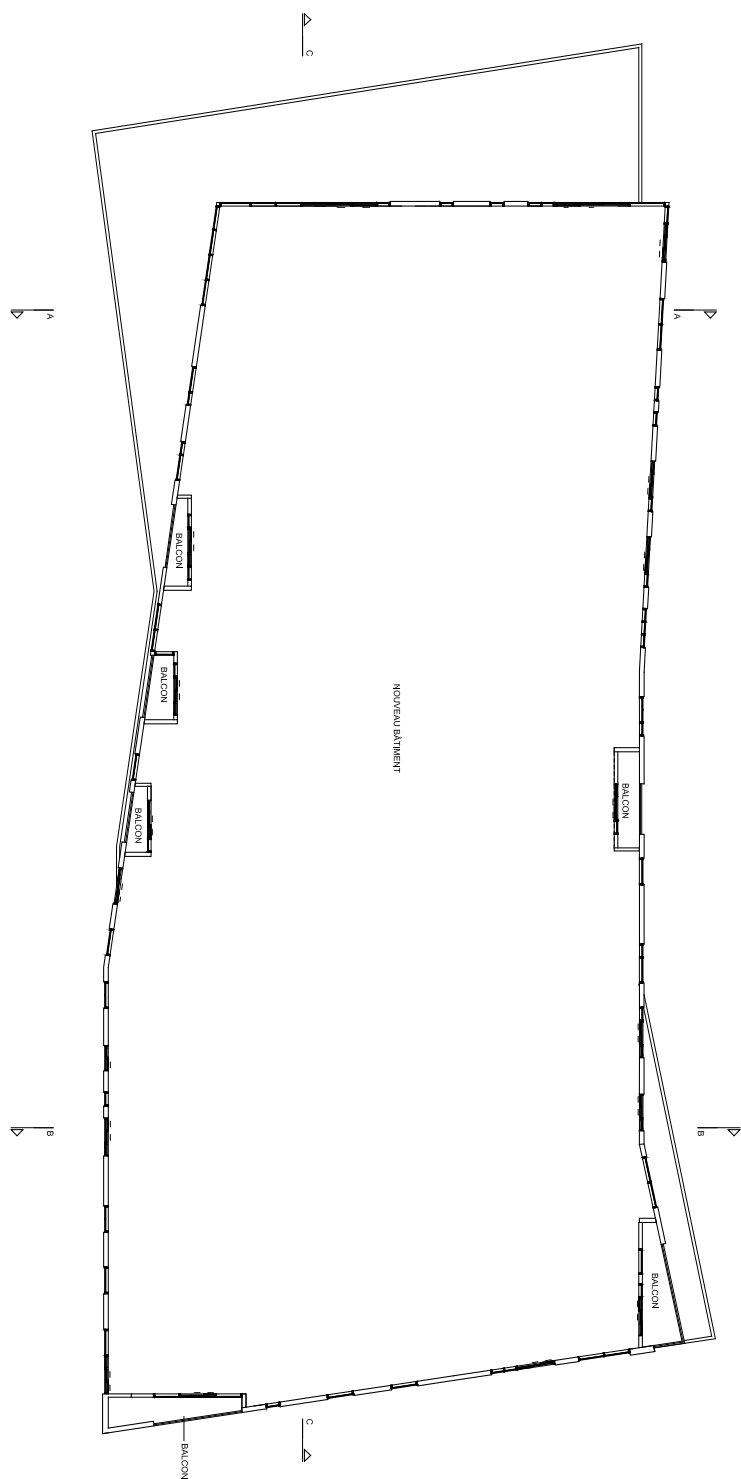
No du règlement : R.C.A.3V.Q. 4

Préparé par : M.M.

No du plan : RCA3VQ4PC04G

Échelle : _____

Directeur
Service de l'aménagement du territoire



SPA Infinita
Pulchritudines
epc architecte
877-555-5555
Québec, QC G1K 3T6

| tél. : 418-545-0415
| www.epcarchitecte.com

titre du dessin PLAN NIVEAU 5	échéance : 1200
plan DAO :	plan DAO :
échéance pour : date : révisé :	échéance pour : date : révisé :
page : A-106	page : A-106



**SERVICE DE L'AMÉNAGEMENT
DU TERRITOIRE
DIVISION DE L'URBANISME**

ANNEXE VI

LOTS NUMÉROS 1533013 ET 1533014 - PLANS DE CONSTRUCTION APPROUVÉS

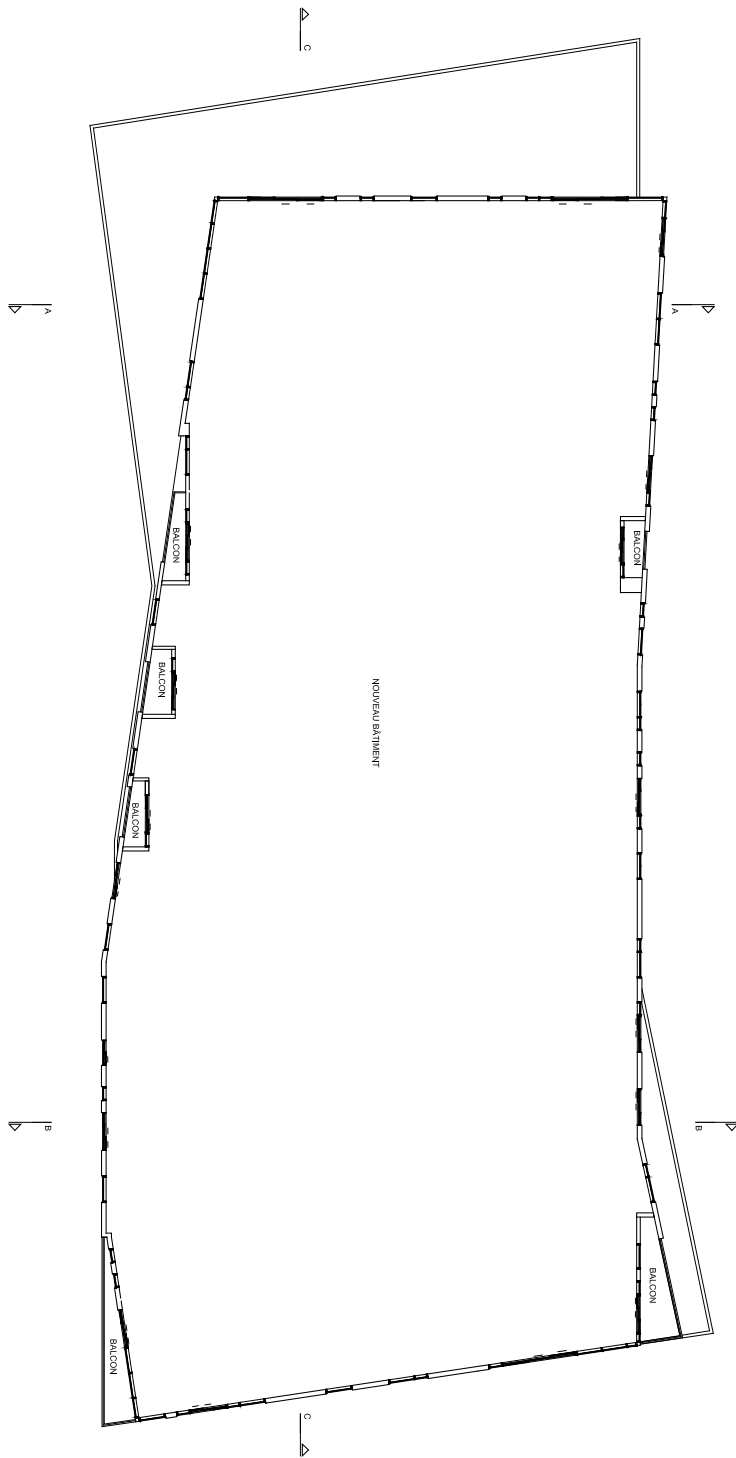
No du règlement : R.C.A.3V.Q. 4

Préparé par : M.M.

No du plan : RCA3VQ4PC04H

Échelle : _____

Directeur
Service de l'aménagement du territoire



SPA infinita
 Pédicellaires
epc architecte
 87, rue Saint-Jacques
 Québec, QC G1K 3T6

| tél. : 418.640.0415
 | www.epcarchitecte.com

titre du dessin		ville de Québec	
PLAN NIVEAU 6		A-107	
échelle : 1/200	plan DAO :	éché pour :	date :
		révisé :	révisé :
		page :	



**SERVICE DE L'AMÉNAGEMENT
 DU TERRITOIRE
 DIVISION DE L'URBANISME**

ANNEXE VI

LOTS NUMÉROS 1533013 ET 1533014 - PLANS DE CONSTRUCTION APPROUVÉS

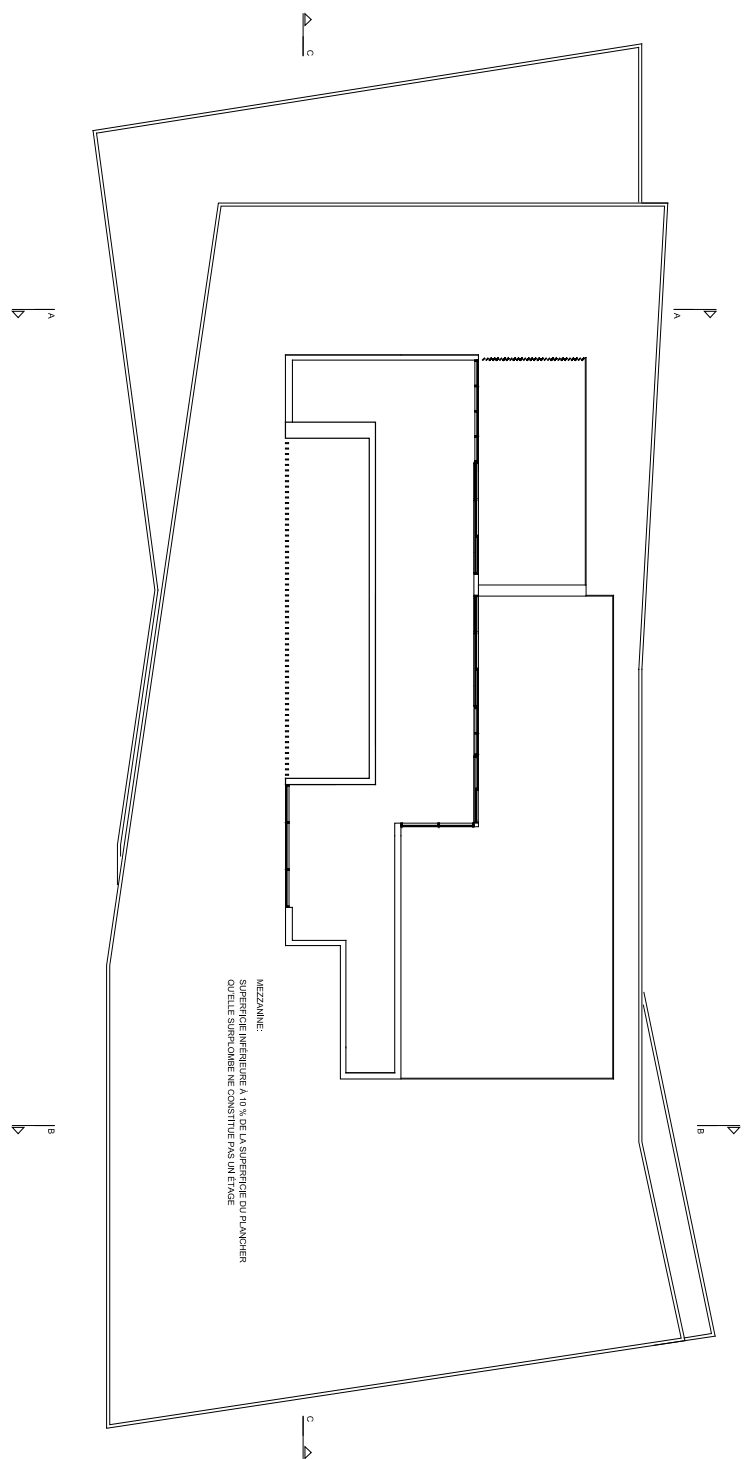
No du règlement : R.C.A.3V.Q. 4

Préparé par : M.M.

No du plan : RCA3VQ4PC04I

Échelle : _____

 Directeur
 Service de l'aménagement du territoire



SPA Infinita
Préliminaires
epi architecte
775, rue Saint-Jacques
Québec, QC G1K 3T6

tel. : 418-649-0415
www.spellier.com

titre du dessin : **PLAN NIVEAU MEZZANINE**
ÉDIFICE AU TOIT
échelle : 1/200
plan DWO :
date pour :
date :
révision :
page :
Ville de Québec
6 mai 2013
A-108



**SERVICE DE L'AMÉNAGEMENT
DU TERRITOIRE
DIVISION DE L'URBANISME**

ANNEXE VI

LOTS NUMÉROS 1533013 ET 1533014 - PLANS DE CONSTRUCTION APPROUVÉS

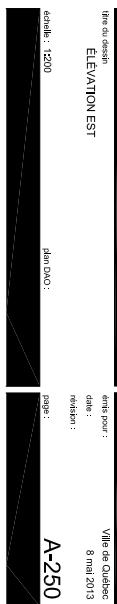
No du règlement : R.C.A.3V.Q. 4

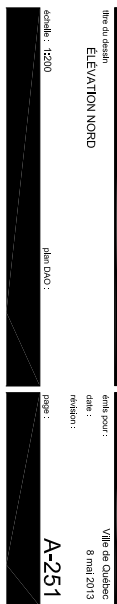
Préparé par : M.M.

No du plan : RCA3VQ4PC04J

Échelle : _____

Directeur
Service de l'aménagement du territoire

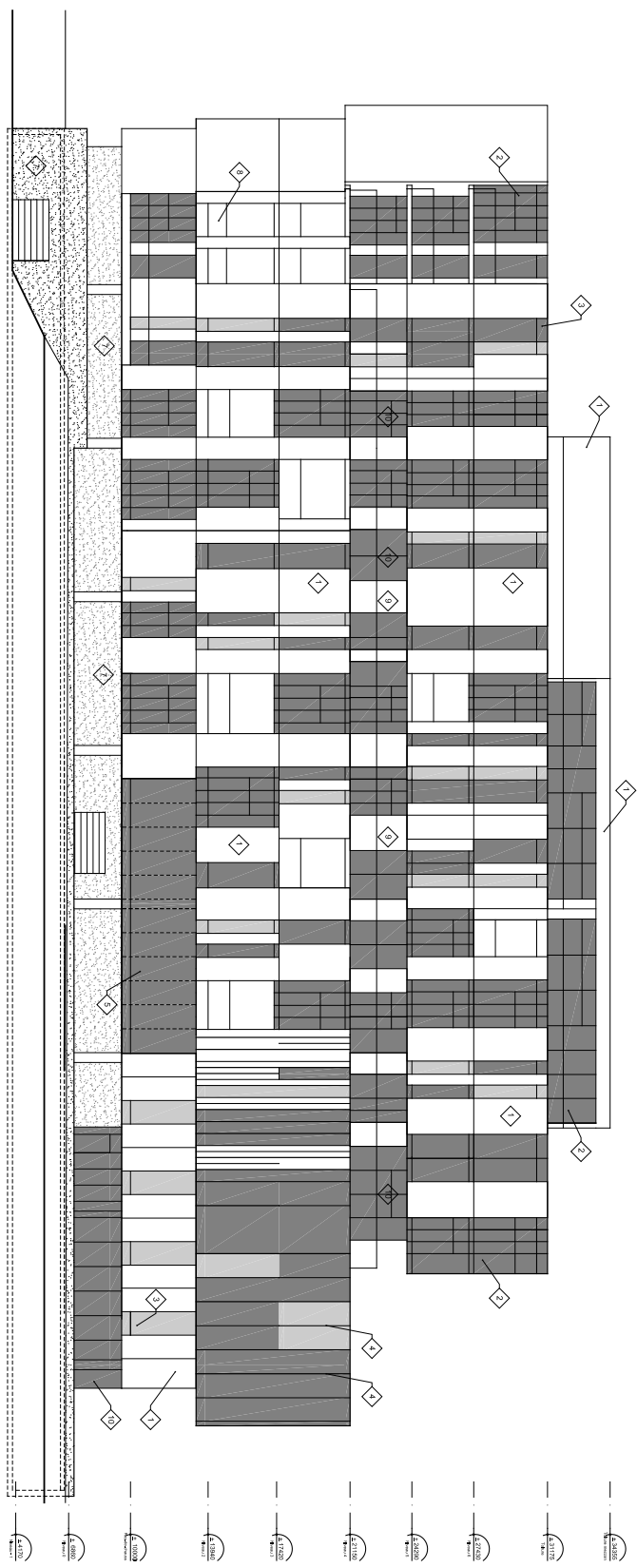




- LEGÈRE PAROISSIÈRE
- 1 PAVEMENT DE REVÊTEMENT MÉTALLIQUE LISSE BLANC
 - 2 VITRE CLAIR, MÉREAUX D'ALUMINIUM BLANC (FÉNÊTRES)
 - 3 VITRE CLAIR, MÉREAUX D'ALUMINIUM BLANC (FÉNÊTRES)
 - 4 VITRE CLAIR, MÉREAUX D'ALUMINIUM BLANC (FÉNÊTRES)
 - 5 VITRE CLAIR, MÉREAUX D'ALUMINIUM BLANC (FÉNÊTRES)
 - 6 VITRE CLAIR, MÉREAUX D'ALUMINIUM BLANC (FÉNÊTRES)
 - 7 VITRE CLAIR, MÉREAUX D'ALUMINIUM BLANC (FÉNÊTRES)
 - 8 VITRE CLAIR, MÉREAUX D'ALUMINIUM BLANC (FÉNÊTRES)
 - 9 VITRE CLAIR, MÉREAUX D'ALUMINIUM BLANC (FÉNÊTRES)
 - 10 VITRE CLAIR, MÉREAUX D'ALUMINIUM BLANC (FÉNÊTRES)
 - 11 VITRE CLAIR, MÉREAUX D'ALUMINIUM BLANC (FÉNÊTRES)
 - 12 VITRE CLAIR, MÉREAUX D'ALUMINIUM BLANC (FÉNÊTRES)
 - 13 VITRE CLAIR, MÉREAUX D'ALUMINIUM BLANC (FÉNÊTRES)
 - 14 VITRE CLAIR, MÉREAUX D'ALUMINIUM BLANC (FÉNÊTRES)
 - 15 VITRE CLAIR, MÉREAUX D'ALUMINIUM BLANC (FÉNÊTRES)
 - 16 VITRE CLAIR, MÉREAUX D'ALUMINIUM BLANC (FÉNÊTRES)
 - 17 VITRE CLAIR, MÉREAUX D'ALUMINIUM BLANC (FÉNÊTRES)
 - 18 VITRE CLAIR, MÉREAUX D'ALUMINIUM BLANC (FÉNÊTRES)
 - 19 VITRE CLAIR, MÉREAUX D'ALUMINIUM BLANC (FÉNÊTRES)
 - 20 VITRE CLAIR, MÉREAUX D'ALUMINIUM BLANC (FÉNÊTRES)
 - 21 VITRE CLAIR, MÉREAUX D'ALUMINIUM BLANC (FÉNÊTRES)
 - 22 VITRE CLAIR, MÉREAUX D'ALUMINIUM BLANC (FÉNÊTRES)
 - 23 VITRE CLAIR, MÉREAUX D'ALUMINIUM BLANC (FÉNÊTRES)
 - 24 VITRE CLAIR, MÉREAUX D'ALUMINIUM BLANC (FÉNÊTRES)
 - 25 VITRE CLAIR, MÉREAUX D'ALUMINIUM BLANC (FÉNÊTRES)
 - 26 VITRE CLAIR, MÉREAUX D'ALUMINIUM BLANC (FÉNÊTRES)
 - 27 VITRE CLAIR, MÉREAUX D'ALUMINIUM BLANC (FÉNÊTRES)
 - 28 VITRE CLAIR, MÉREAUX D'ALUMINIUM BLANC (FÉNÊTRES)
 - 29 VITRE CLAIR, MÉREAUX D'ALUMINIUM BLANC (FÉNÊTRES)
 - 30 VITRE CLAIR, MÉREAUX D'ALUMINIUM BLANC (FÉNÊTRES)
 - 31 VITRE CLAIR, MÉREAUX D'ALUMINIUM BLANC (FÉNÊTRES)
 - 32 VITRE CLAIR, MÉREAUX D'ALUMINIUM BLANC (FÉNÊTRES)
 - 33 VITRE CLAIR, MÉREAUX D'ALUMINIUM BLANC (FÉNÊTRES)
 - 34 VITRE CLAIR, MÉREAUX D'ALUMINIUM BLANC (FÉNÊTRES)
 - 35 VITRE CLAIR, MÉREAUX D'ALUMINIUM BLANC (FÉNÊTRES)
 - 36 VITRE CLAIR, MÉREAUX D'ALUMINIUM BLANC (FÉNÊTRES)
 - 37 VITRE CLAIR, MÉREAUX D'ALUMINIUM BLANC (FÉNÊTRES)
 - 38 VITRE CLAIR, MÉREAUX D'ALUMINIUM BLANC (FÉNÊTRES)
 - 39 VITRE CLAIR, MÉREAUX D'ALUMINIUM BLANC (FÉNÊTRES)
 - 40 VITRE CLAIR, MÉREAUX D'ALUMINIUM BLANC (FÉNÊTRES)
 - 41 VITRE CLAIR, MÉREAUX D'ALUMINIUM BLANC (FÉNÊTRES)
 - 42 VITRE CLAIR, MÉREAUX D'ALUMINIUM BLANC (FÉNÊTRES)
 - 43 VITRE CLAIR, MÉREAUX D'ALUMINIUM BLANC (FÉNÊTRES)
 - 44 VITRE CLAIR, MÉREAUX D'ALUMINIUM BLANC (FÉNÊTRES)
 - 45 VITRE CLAIR, MÉREAUX D'ALUMINIUM BLANC (FÉNÊTRES)
 - 46 VITRE CLAIR, MÉREAUX D'ALUMINIUM BLANC (FÉNÊTRES)
 - 47 VITRE CLAIR, MÉREAUX D'ALUMINIUM BLANC (FÉNÊTRES)
 - 48 VITRE CLAIR, MÉREAUX D'ALUMINIUM BLANC (FÉNÊTRES)
 - 49 VITRE CLAIR, MÉREAUX D'ALUMINIUM BLANC (FÉNÊTRES)
 - 50 VITRE CLAIR, MÉREAUX D'ALUMINIUM BLANC (FÉNÊTRES)
 - 51 VITRE CLAIR, MÉREAUX D'ALUMINIUM BLANC (FÉNÊTRES)
 - 52 VITRE CLAIR, MÉREAUX D'ALUMINIUM BLANC (FÉNÊTRES)
 - 53 VITRE CLAIR, MÉREAUX D'ALUMINIUM BLANC (FÉNÊTRES)
 - 54 VITRE CLAIR, MÉREAUX D'ALUMINIUM BLANC (FÉNÊTRES)
 - 55 VITRE CLAIR, MÉREAUX D'ALUMINIUM BLANC (FÉNÊTRES)
 - 56 VITRE CLAIR, MÉREAUX D'ALUMINIUM BLANC (FÉNÊTRES)
 - 57 VITRE CLAIR, MÉREAUX D'ALUMINIUM BLANC (FÉNÊTRES)
 - 58 VITRE CLAIR, MÉREAUX D'ALUMINIUM BLANC (FÉNÊTRES)
 - 59 VITRE CLAIR, MÉREAUX D'ALUMINIUM BLANC (FÉNÊTRES)
 - 60 VITRE CLAIR, MÉREAUX D'ALUMINIUM BLANC (FÉNÊTRES)
 - 61 VITRE CLAIR, MÉREAUX D'ALUMINIUM BLANC (FÉNÊTRES)
 - 62 VITRE CLAIR, MÉREAUX D'ALUMINIUM BLANC (FÉNÊTRES)
 - 63 VITRE CLAIR, MÉREAUX D'ALUMINIUM BLANC (FÉNÊTRES)
 - 64 VITRE CLAIR, MÉREAUX D'ALUMINIUM BLANC (FÉNÊTRES)
 - 65 VITRE CLAIR, MÉREAUX D'ALUMINIUM BLANC (FÉNÊTRES)
 - 66 VITRE CLAIR, MÉREAUX D'ALUMINIUM BLANC (FÉNÊTRES)
 - 67 VITRE CLAIR, MÉREAUX D'ALUMINIUM BLANC (FÉNÊTRES)
 - 68 VITRE CLAIR, MÉREAUX D'ALUMINIUM BLANC (FÉNÊTRES)
 - 69 VITRE CLAIR, MÉREAUX D'ALUMINIUM BLANC (FÉNÊTRES)
 - 70 VITRE CLAIR, MÉREAUX D'ALUMINIUM BLANC (FÉNÊTRES)
 - 71 VITRE CLAIR, MÉREAUX D'ALUMINIUM BLANC (FÉNÊTRES)
 - 72 VITRE CLAIR, MÉREAUX D'ALUMINIUM BLANC (FÉNÊTRES)
 - 73 VITRE CLAIR, MÉREAUX D'ALUMINIUM BLANC (FÉNÊTRES)
 - 74 VITRE CLAIR, MÉREAUX D'ALUMINIUM BLANC (FÉNÊTRES)
 - 75 VITRE CLAIR, MÉREAUX D'ALUMINIUM BLANC (FÉNÊTRES)
 - 76 VITRE CLAIR, MÉREAUX D'ALUMINIUM BLANC (FÉNÊTRES)
 - 77 VITRE CLAIR, MÉREAUX D'ALUMINIUM BLANC (FÉNÊTRES)
 - 78 VITRE CLAIR, MÉREAUX D'ALUMINIUM BLANC (FÉNÊTRES)
 - 79 VITRE CLAIR, MÉREAUX D'ALUMINIUM BLANC (FÉNÊTRES)
 - 80 VITRE CLAIR, MÉREAUX D'ALUMINIUM BLANC (FÉNÊTRES)
 - 81 VITRE CLAIR, MÉREAUX D'ALUMINIUM BLANC (FÉNÊTRES)
 - 82 VITRE CLAIR, MÉREAUX D'ALUMINIUM BLANC (FÉNÊTRES)
 - 83 VITRE CLAIR, MÉREAUX D'ALUMINIUM BLANC (FÉNÊTRES)
 - 84 VITRE CLAIR, MÉREAUX D'ALUMINIUM BLANC (FÉNÊTRES)
 - 85 VITRE CLAIR, MÉREAUX D'ALUMINIUM BLANC (FÉNÊTRES)
 - 86 VITRE CLAIR, MÉREAUX D'ALUMINIUM BLANC (FÉNÊTRES)
 - 87 VITRE CLAIR, MÉREAUX D'ALUMINIUM BLANC (FÉNÊTRES)
 - 88 VITRE CLAIR, MÉREAUX D'ALUMINIUM BLANC (FÉNÊTRES)
 - 89 VITRE CLAIR, MÉREAUX D'ALUMINIUM BLANC (FÉNÊTRES)
 - 90 VITRE CLAIR, MÉREAUX D'ALUMINIUM BLANC (FÉNÊTRES)
 - 91 VITRE CLAIR, MÉREAUX D'ALUMINIUM BLANC (FÉNÊTRES)
 - 92 VITRE CLAIR, MÉREAUX D'ALUMINIUM BLANC (FÉNÊTRES)
 - 93 VITRE CLAIR, MÉREAUX D'ALUMINIUM BLANC (FÉNÊTRES)
 - 94 VITRE CLAIR, MÉREAUX D'ALUMINIUM BLANC (FÉNÊTRES)
 - 95 VITRE CLAIR, MÉREAUX D'ALUMINIUM BLANC (FÉNÊTRES)
 - 96 VITRE CLAIR, MÉREAUX D'ALUMINIUM BLANC (FÉNÊTRES)
 - 97 VITRE CLAIR, MÉREAUX D'ALUMINIUM BLANC (FÉNÊTRES)
 - 98 VITRE CLAIR, MÉREAUX D'ALUMINIUM BLANC (FÉNÊTRES)
 - 99 VITRE CLAIR, MÉREAUX D'ALUMINIUM BLANC (FÉNÊTRES)
 - 100 VITRE CLAIR, MÉREAUX D'ALUMINIUM BLANC (FÉNÊTRES)

SPA Infinita
 Pailhonnais
 87, rue de la Paix
 Québec, QC G1K 3T6
 418-545-0415
 www.epieller.com

Titre du dessin : ELEVATION OUEST
 plan DAO :
 échelle : 1:200
 date pour :
 date :
 révisé :
 page :
 Ville de Québec
 8 mai 2013
 A-252



ANNEXE VI

LOTS NUMÉROS 1533013 ET 1533014 - PLANS DE CONSTRUCTION APPROUVÉS

No du règlement : R.C.A.3V.Q. 4 No du plan : RCA3VQ4PC04M
 Préparé par : M.M. Échelle : _____

 Directeur
 Service de l'aménagement du territoire



SERVICE DE L'AMÉNAGEMENT
 DU TERRITOIRE
 DIVISION DE L'URBANISME

DOCUMENT NUMÉRO 5

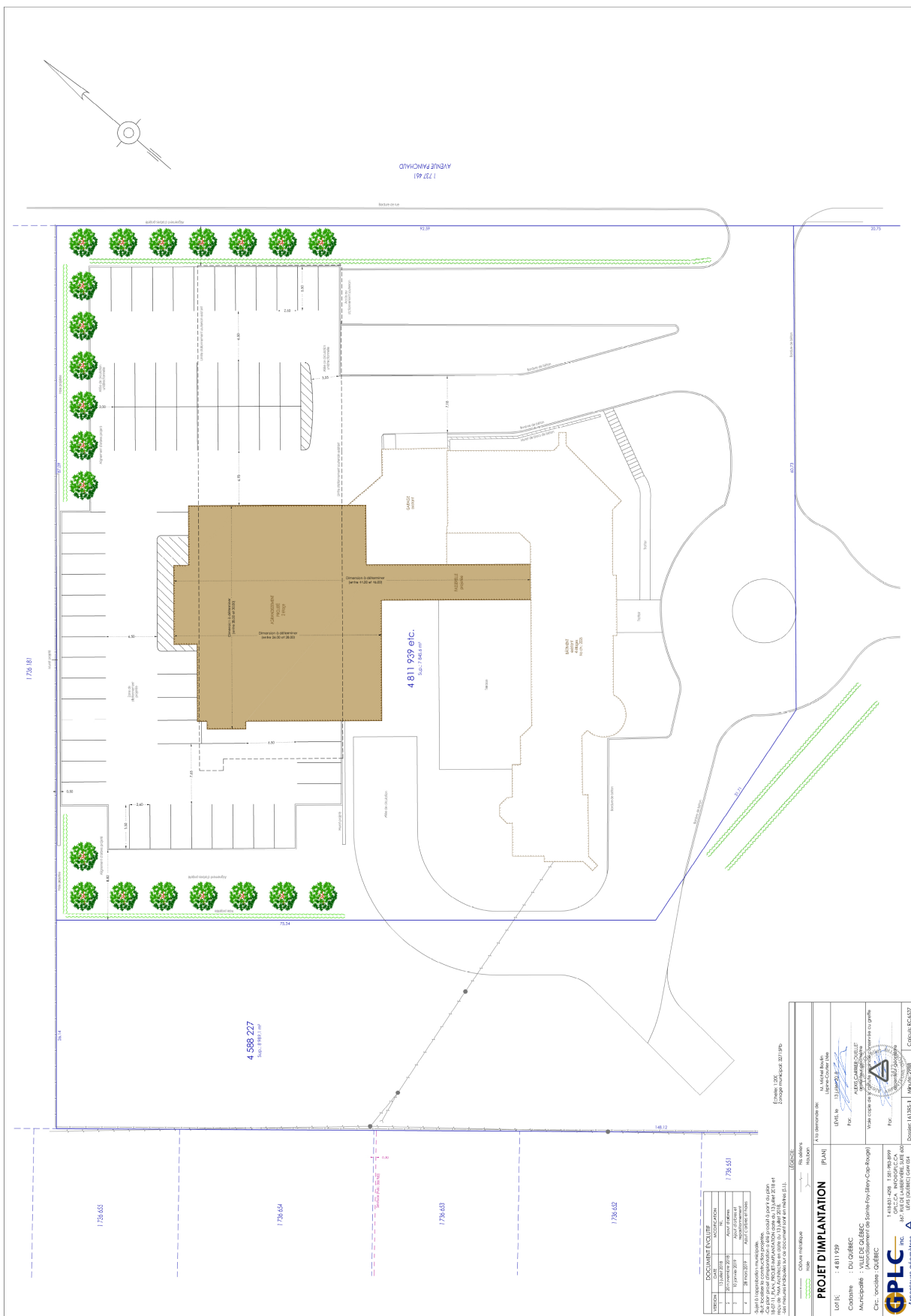
**PARTIE DU TERRITOIRE CONSTITUÉE
DU LOT NUMÉRO 5 515 632 DU CADASTRE DU QUÉBEC**

PLANS DE MODIFICATION

DOCUMENT NUMÉRO 6

**TERRITOIRE FORMÉE DU LOT NUMÉRO 4 811 939
DU CADASTRE DU QUÉBEC**

PLANS DE CONSTRUCTION



SERVICE DE LA PLANIFICATION
DE L'AMÉNAGEMENT ET
DE L'ENVIRONNEMENT

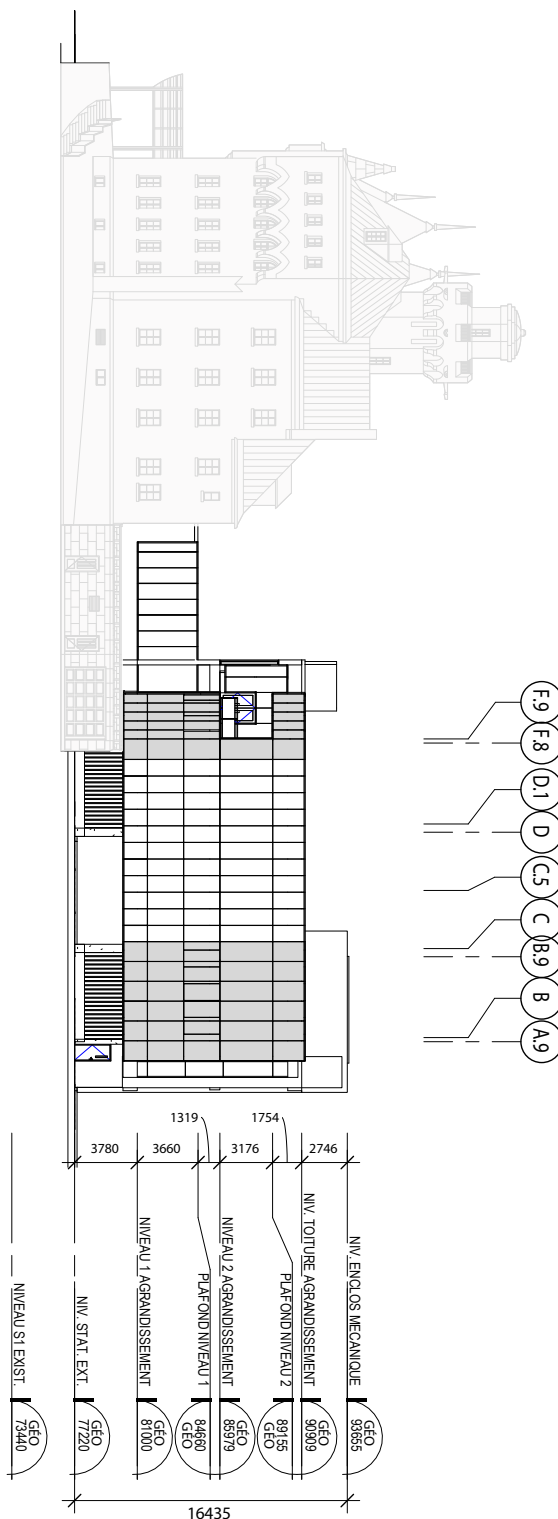
ANNEXE VI

LOT NUMÉRO 4811939 - PLANS DE CONSTRUCTION APPRouvÉS

No du règlement : R.C.A.3V.Q. 4
Préparé par : M.M.

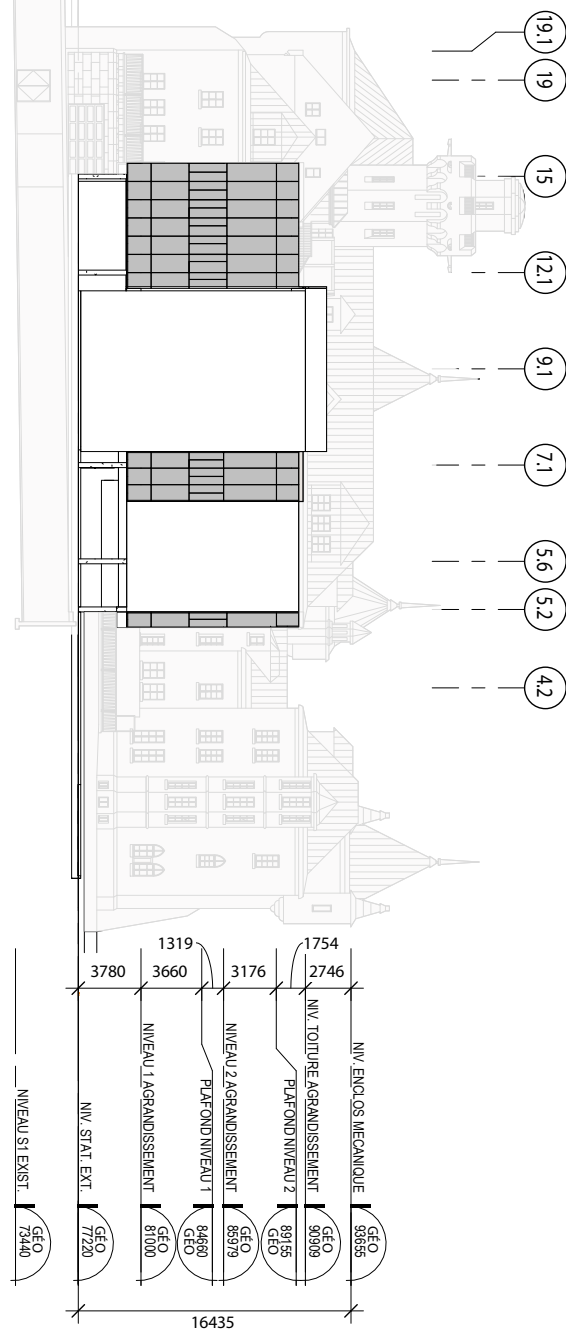
No du plan : RCA3VQ4PC06_a
Échelle : 1:0

LA HAUTEUR MAXIMALE DU PRÉSENT PROJET EST DE 16,4 m.
LA HAUTEUR DESIRÉE AU PLAN DE CONSTRUCTION EST DE 17m.



ANNEXE VI

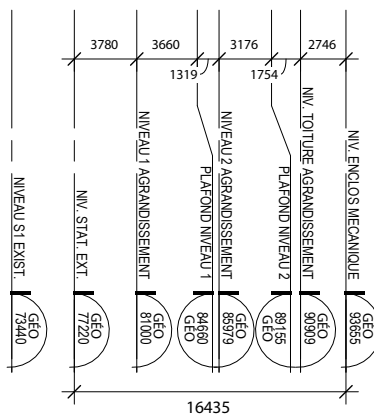
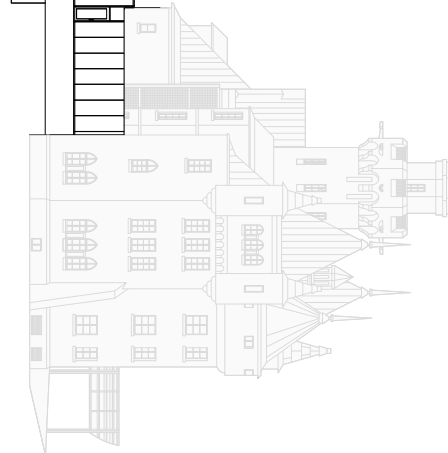
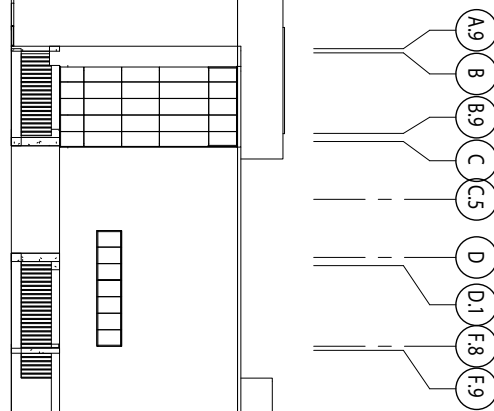
LOT NUMÉRO 4811939 - PLANS DE CONSTRUCTION APPRouvÉS



NO. PROJET: 1532 PROJET: AGRANDISSEMENT MAISON GOMIN
ÉCHELLE: 1:250 DATE: 20 JUILLET 2018
ELEVATION NORD PAGE: P302

ANNEXE VI

LOT NUMÉRO 4811939 - PLANS DE CONSTRUCTION APPRouvÉS



LA HAUTEUR MAXIMALE DU PRÉSENT PROJET EST DE 16,4 m.
LA HAUTEUR DÉGRÉE AU PLAN DE CONSTRUCTION EST DE 17m.

NO. PROJET 1332 PROJET AGRANDISSEMENT MAISON GOMIN

ÉCHELLE 1 : 250 DATE 20 JUILLET 2018 ELEVATION OUEST PAGE P303

ANNEXE VI

LOT NUMÉRO 4811939 - PLANS DE CONSTRUCTION APPRouvÉS

No du règlement : R.C.A.3V.Q. 4
Préparé par : M.M.

No du plan : RCA3VQ4PC06_d
Échelle : 1:0

LA HAUTEUR MAXIMALE DU PRÉSENT PROJET EST DE 16.4 m.
LA HAUTEUR DESIRÉE AU PLAN DE CONSTRUCTION EST DE 17m.

