

LÉGENDE

- Limite de zone
- ▬ Butte écran
- ▬ Mur écran
- ▬ Écran visuel
- ▬ Zone tampon
- Autoroute
- Voie ferrée
- Cours d'eau, lacs ou étangs à débit régulier



APPROBATION DU PLAN INITIAL ET DES AMENDEMENTS

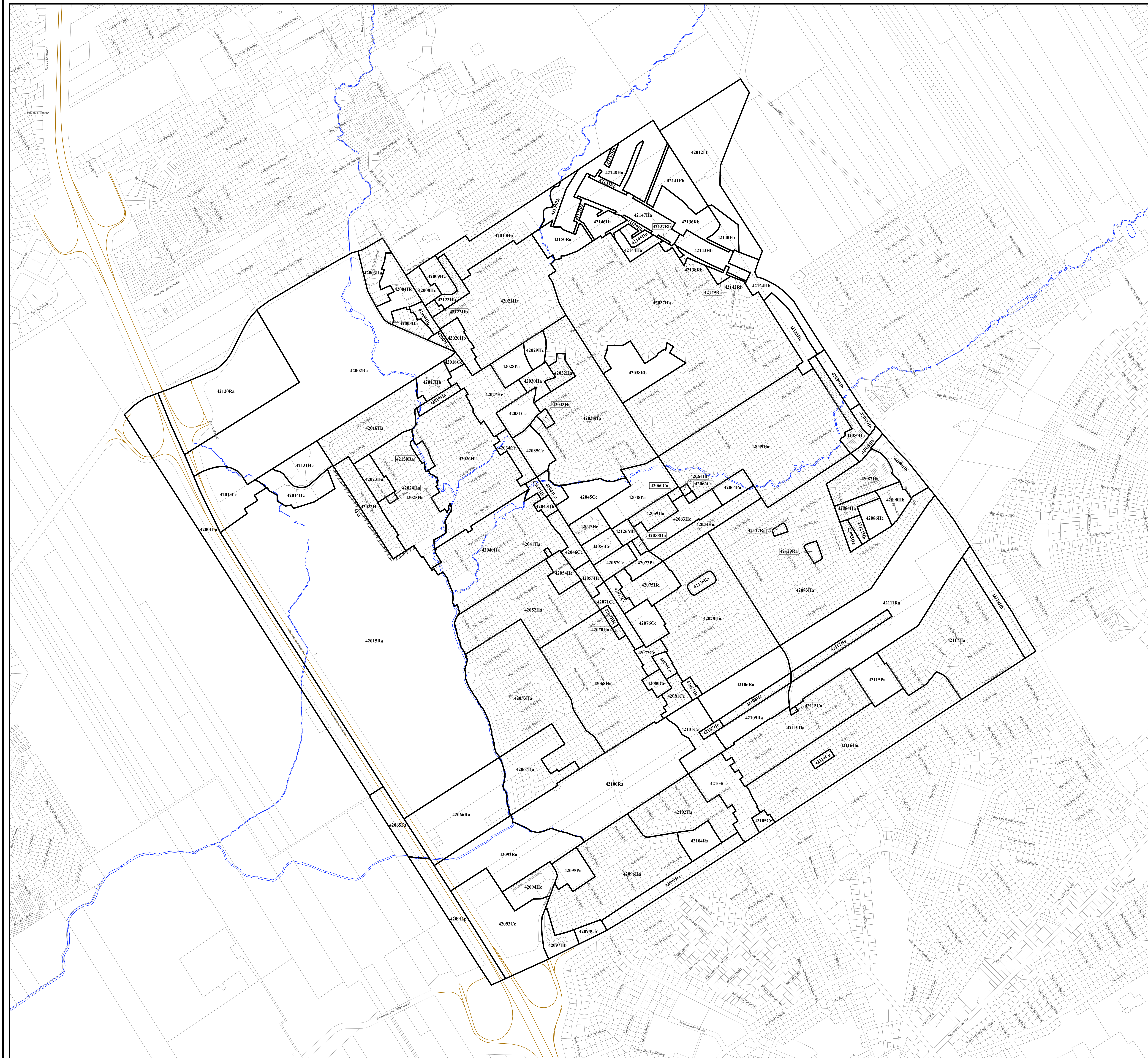
NUMÉRO DU RÈGLEMENT	SIGNATURE DU DIRECTEUR	DESIGNÉ PAR	EN VIGUEUR LE
R.C.A.V.Q. 4		M.M.	2010-01-06
R.C.A.V.Q. 8		M.M.	2010-06-16
R.C.A.V.Q. 17		M.M.	2010-08-24
R.C.A.V.Q. 9		M.M.	2010-09-01

EN VIGUEUR LE : 2010-09-01

Olivier Simoniou  
Président  
Arrondissement de Charlebourg

Sylvie Dubéac  
Secrétaire et administratrice  
Arrondissement de Charlebourg

ÉCHELLE : 1:5 000 PLAN N° CA4Q42Z01











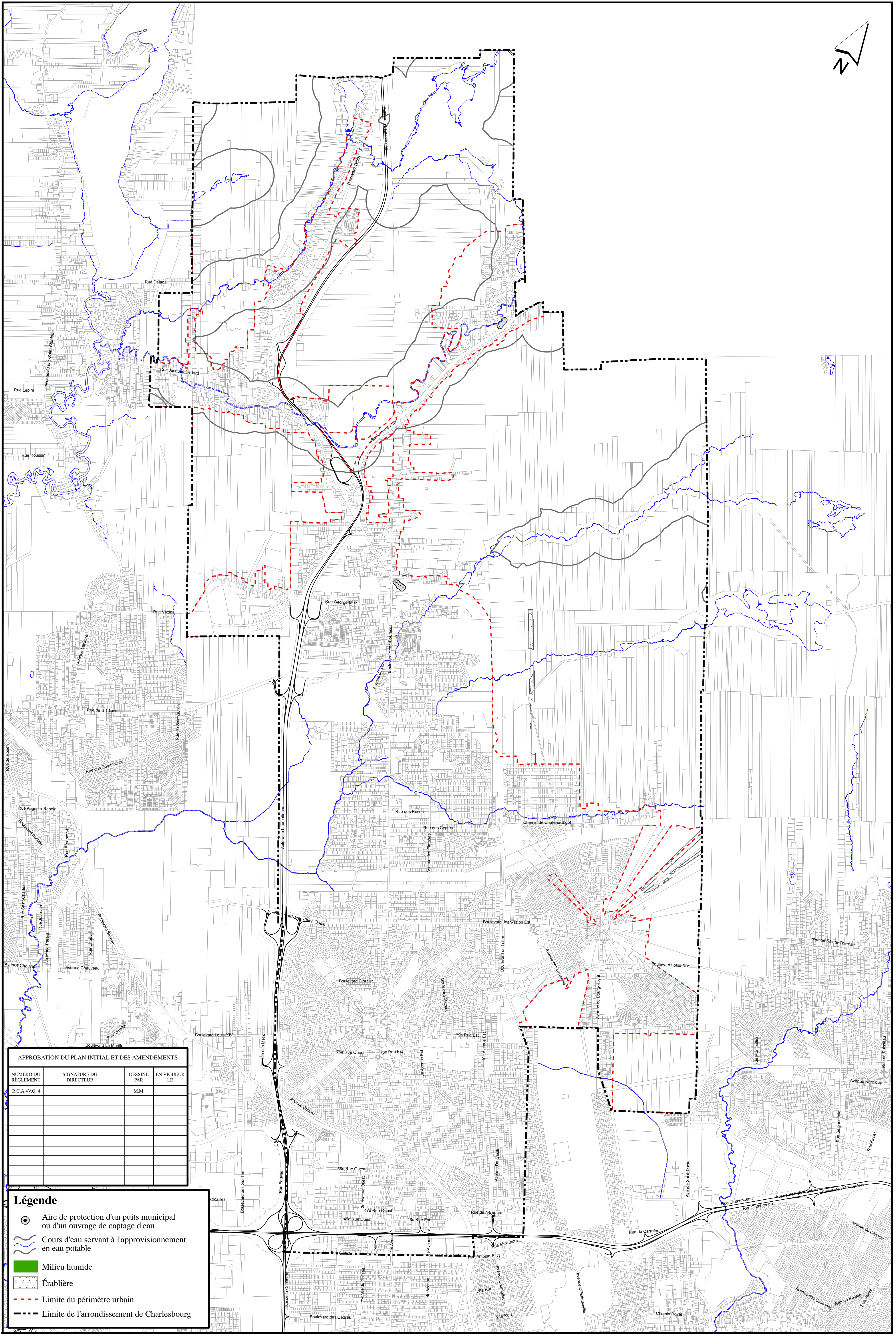
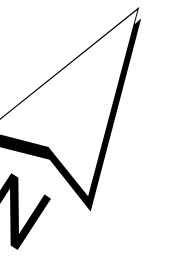












APPROBATION DU PLAN INITIAL ET DES AMENDEMENTS			
NUMÉRO DU RÉGLEMENT	SIGNATURE DU DIRECTEUR	DESSINÉ PAR	EN VIGUEUR LE
R.C.A.4V.Q.4		M.M.	

- Légende**
- Aire de protection d'un puits municipal ou d'un ouvrage de captage d'eau
  - Cours d'eau servant à l'approvisionnement en eau potable
  - Milieu humide
  - Érablière
  - Limite du périmètre urbain
  - Limite de l'arrondissement de Charlesbourg

**RÈGLEMENT DE L'ARRONDISSEMENT DE CHARLESBOURG SUR L'URBANISME  
ANNEXE I  
CONTRAINTES ENVIRONNEMENTALES**

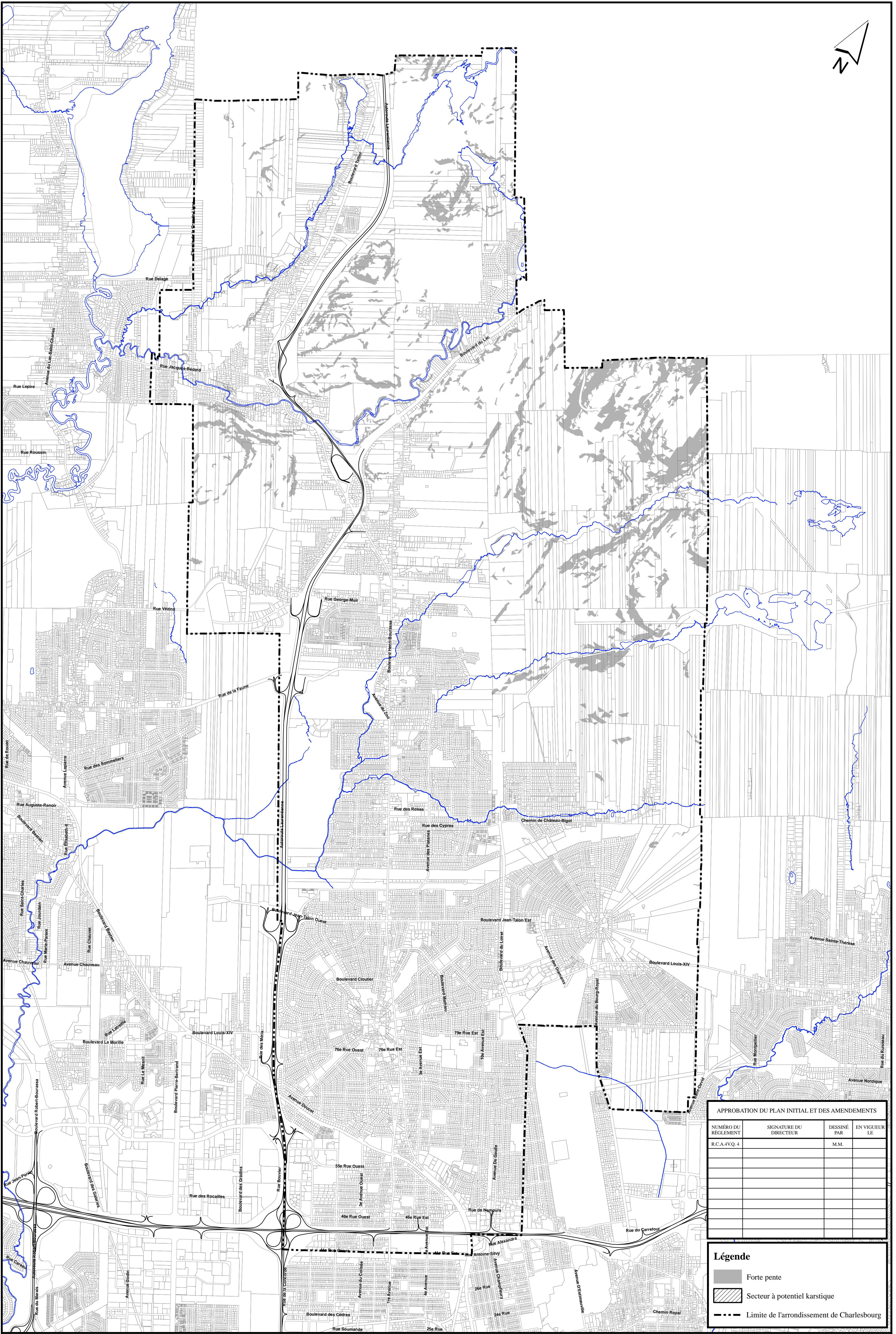
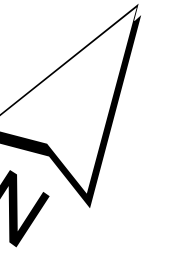
**VILLE DE QUÉBEC**  
SERVICE DE L'AMÉNAGEMENT DU TERRITOIRE  
DIVISION DE L'URBANISME

Date du plan : 2009-11-01  
No du plan : CA4CE01

Préparé par : M.M.  
Échelle : 1:20 000

Directeur  
Service de l'aménagement du territoire





APPROBATION DU PLAN INITIAL ET DES AMENDEMENTS

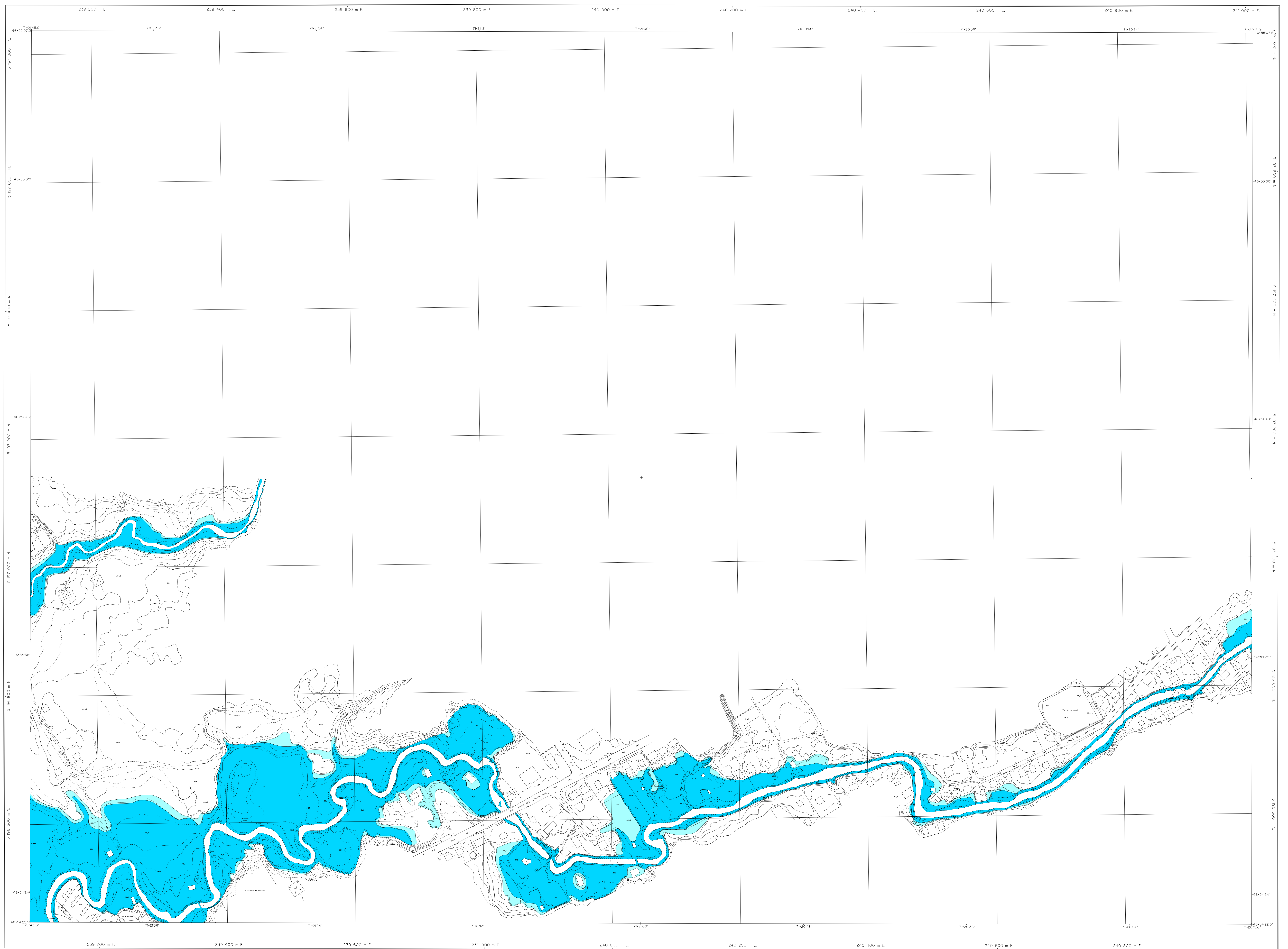
NUMÉRO DU RÉGLEMENT	SIGNATURE DU DIRECTEUR	DESSINÉ PAR	EN VIGUEUR LE
R.C.A.4V.Q.4		M.M.	

**Légende**

- Forte pente
- Secteur à potentiel karstique
- Limite de l'arrondissement de Charlesbourg

**RÈGLEMENT DE L'ARRONDISSEMENT DE CHARLESBOURG SUR L'URBANISME  
ANNEXE I  
CONTRAINTES NATURELLES**



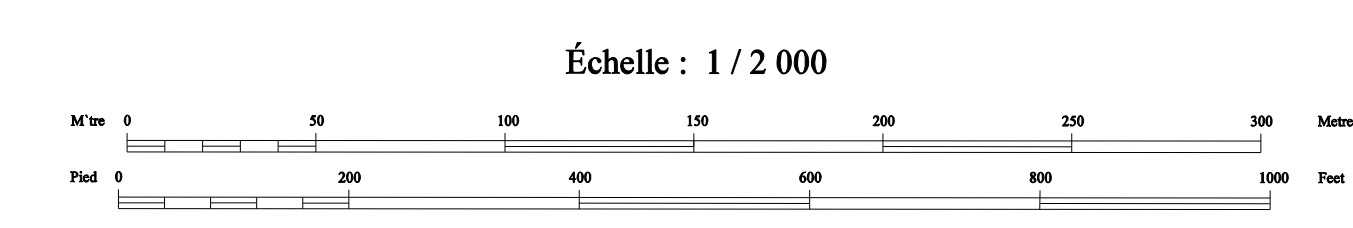


APPROBATION DU PLAN INITIAL ET DES AMÉNAGEMENTS		
NUMÉRO DU BILAN	BY VUS/BA	DATE
1	2	3

Zone inondable de grand courant ■  
 Zone inondable de faible courant ■

**RÈGLEMENT DE L'ARRONDISSEMENT DE CHARLESBOURG SUR L'URBANISME**  
**ANNEXE I**  
**ZONES INONDABLES**

**FEUILLET 1306-2**  
**RIVIÈRE JAUNE**



Projection Mercator Transverse Modifiée, zone 7  
 Surface de référence: ellipsoïde de Clarke, 1860  
 Réseau géodésique: réseau unifié  
 Origine des points cotés et courbes à égale distance de 0,5 mètre  
 Origine des altitudes: niveau moyen de la mer

Projet: 751-88  
 Photographie aérienne: 1:5000, 1987  
 Nomenclature géographique: Commission de toponymie

Note: Les toponymes sont présentés tels qu'ils ont été approuvés par le Comité de toponymie en mars 1988





APPROBATION DU PLAN INITIAL ET DES AMENDEMENTS			
NUMÉRO D'APPROBATION	EN VIGUEUR LE	ÉLABORÉ PAR	DATE

Zone inondable de grand courant   
 Zone inondable de faible courant

## RÈGLEMENT DE L'ARRONDISSEMENT DE CHARLESBOURG SUR L'URBANISME

### ANNEXE I

### ZONES INONDABLES

FEUILLET 1307-2  
RIVIÈRE JAUNE

