

LÉGENDE

- Limite de zone
- ▨ Butte écran
- ▩ Mur écran
- ▧ Écran visuel
- ⋯ Zone tampon
- Autoroute
- Voie ferrée
- ~ Cours d'eau, lacs ou étangs à débit régulier



APPROBATION DU PLAN INITIAL ET DES AMENDEMENTS

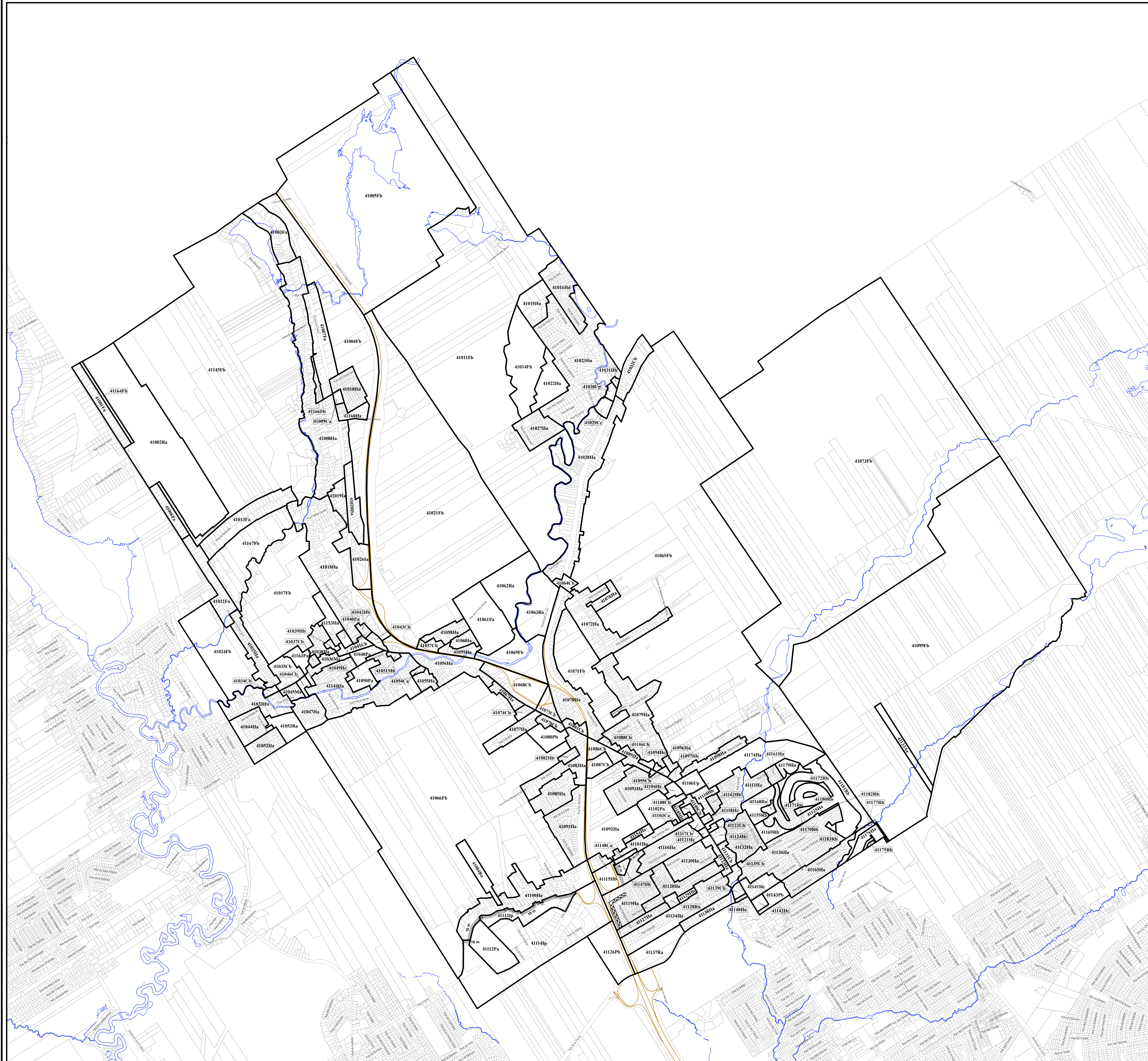
NUMÉRO DU RÈGLEMENT	SIGNATURE DU DIRECTEUR	DESIGNÉ PAR	EN VIGUEUR LE
R.C.A.VQ-4		M.M.	2010-01-01
R.C.A.VQ-7		M.M.	2010-04-24
R.C.A.VQ-9		M.M.	2010-09-01
R.C.A.VQ-18		M.M.	2011-01-01

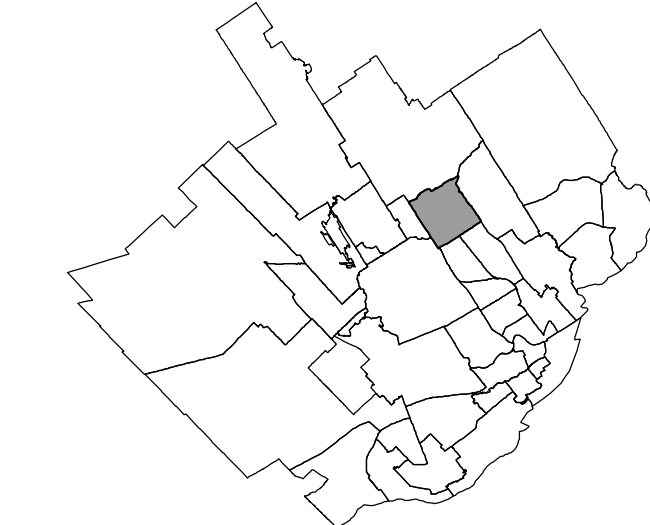
EN VIGUEUR LE : 2011-02-01

Olga Simons
Présidente
Arrondissement de Charlebourg

Sylvie Dubé
Secrétaire administrative
Arrondissement de Charlebourg

ÉCHELLE : 1:10 000 PLAN N° CA4041Z01





LÉGENDE

- Limite de zone
- ▬ Butte écran
- ▬ Mur écran
- ▬ Écran visuel
- ▬ Zone tampon
- Autoroute
- Voie ferrée
- Cours d'eau, lacs ou étangs à débit régulier



APPROBATION DU PLAN INITIAL ET DES AMENDEMENTS

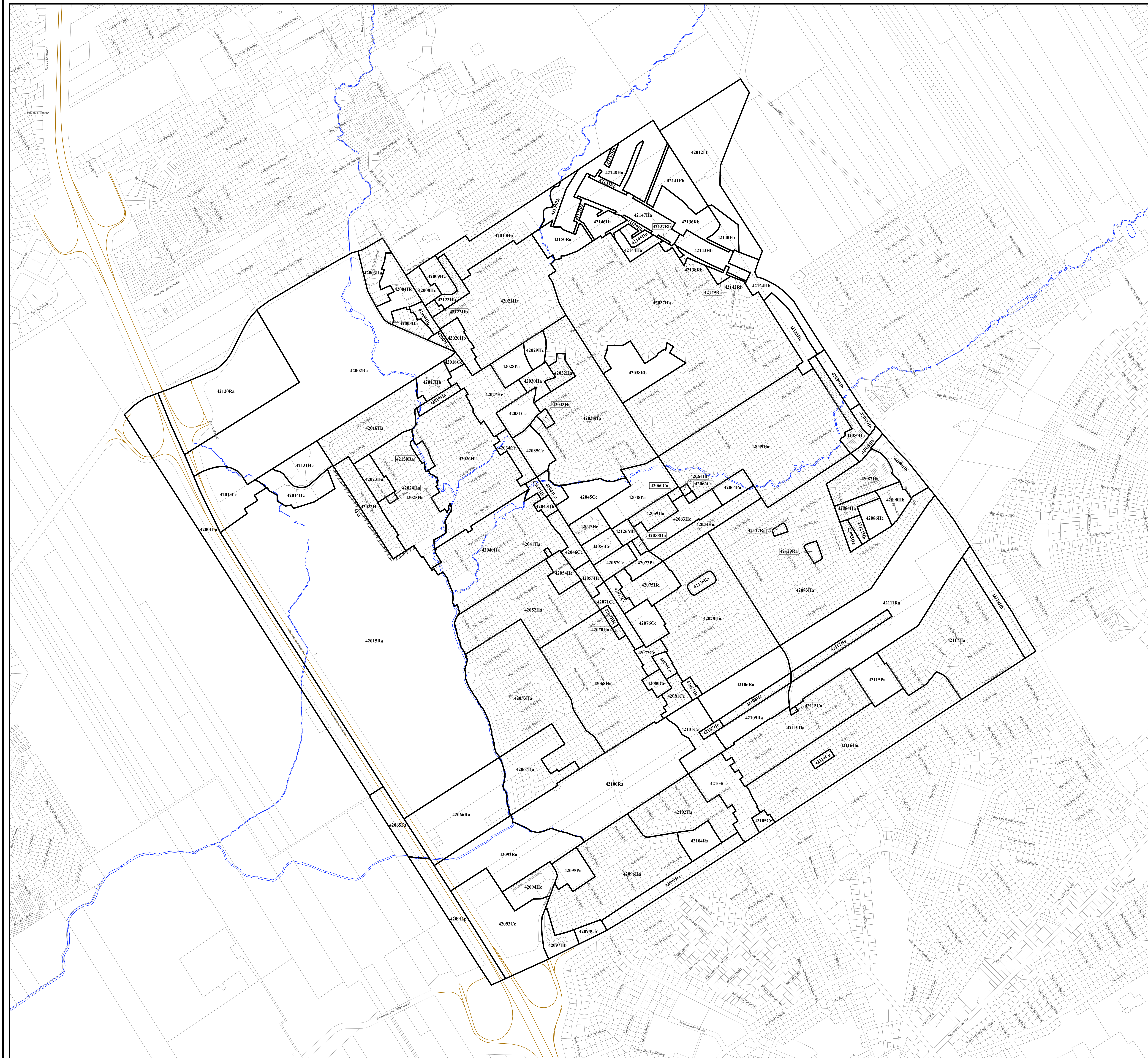
NUMÉRO DU RÈGLEMENT	SIGNATURE DU DIRECTEUR	DESIGNÉ PAR	EN VIGUEUR LE
R.C.A.V.Q. 4		M.M.	2010-01-06
R.C.A.V.Q. 8		M.M.	2010-06-16
R.C.A.V.Q. 17		M.M.	2010-08-24
R.C.A.V.Q. 9		M.M.	2010-09-01

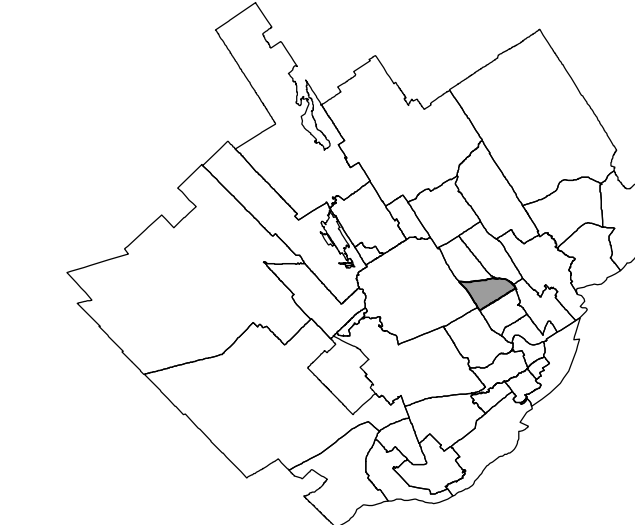
EN VIGUEUR LE : 2010-09-01

Olivier Simola
Président
Arrondissement de Charlebourg

Sylvie Dubé
Secrétaire administrative
Arrondissement de Charlebourg

ÉCHELLE : 1:5 000 PLAN N° CA4Q42Z01





LÉGENDE

- Limite de zone
- ▬▬▬ Butte écran
- ▬▬▬ Mur écran
- ▬▬▬ Écran visuel
- ▬▬▬ Zone tampon
- Autoroute
- Voie ferrée
- Cours d'eau, lacs ou étangs à débit régulier

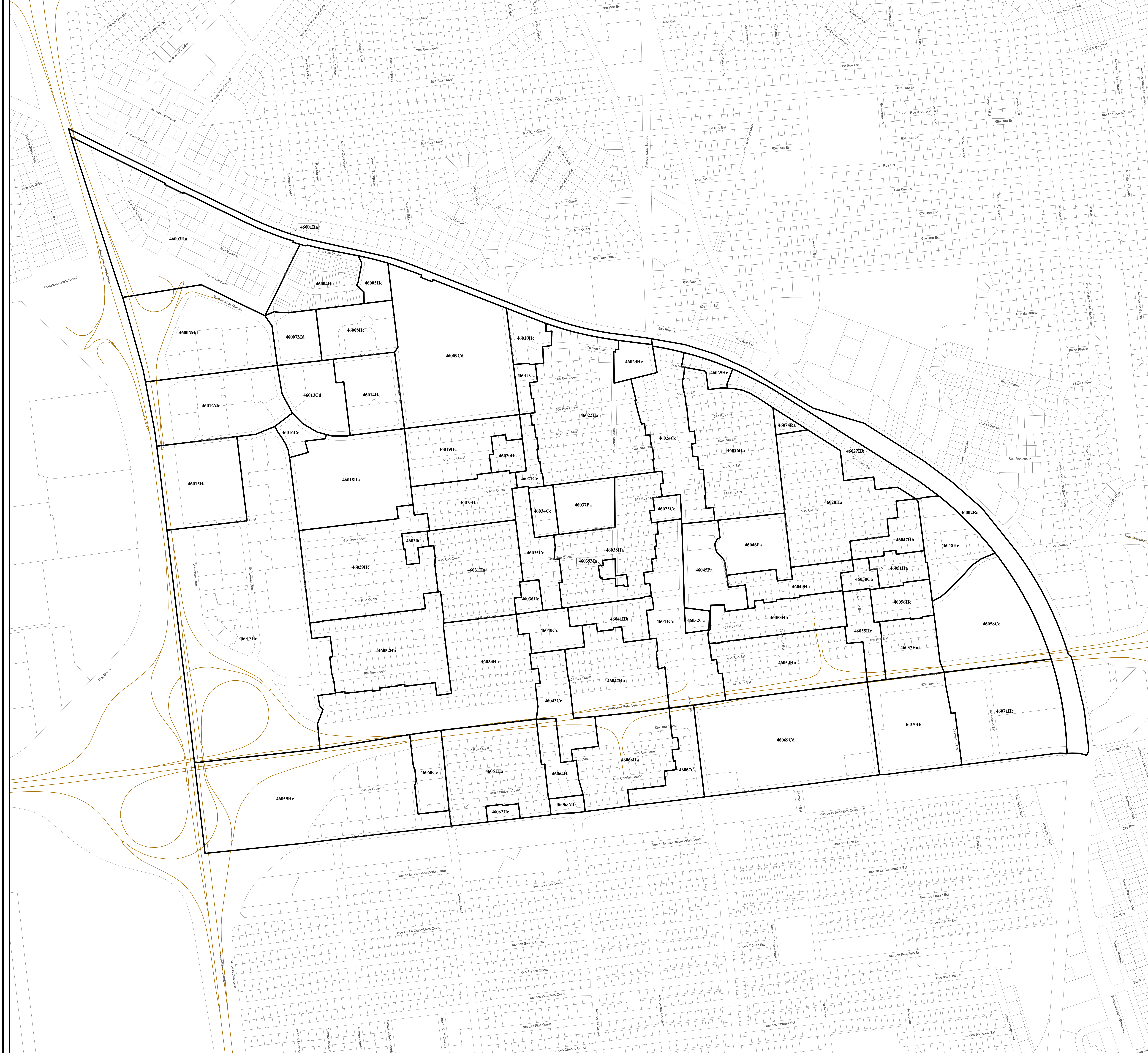
APPROBATION DU PLAN INITIAL ET DES AMENDEMENTS

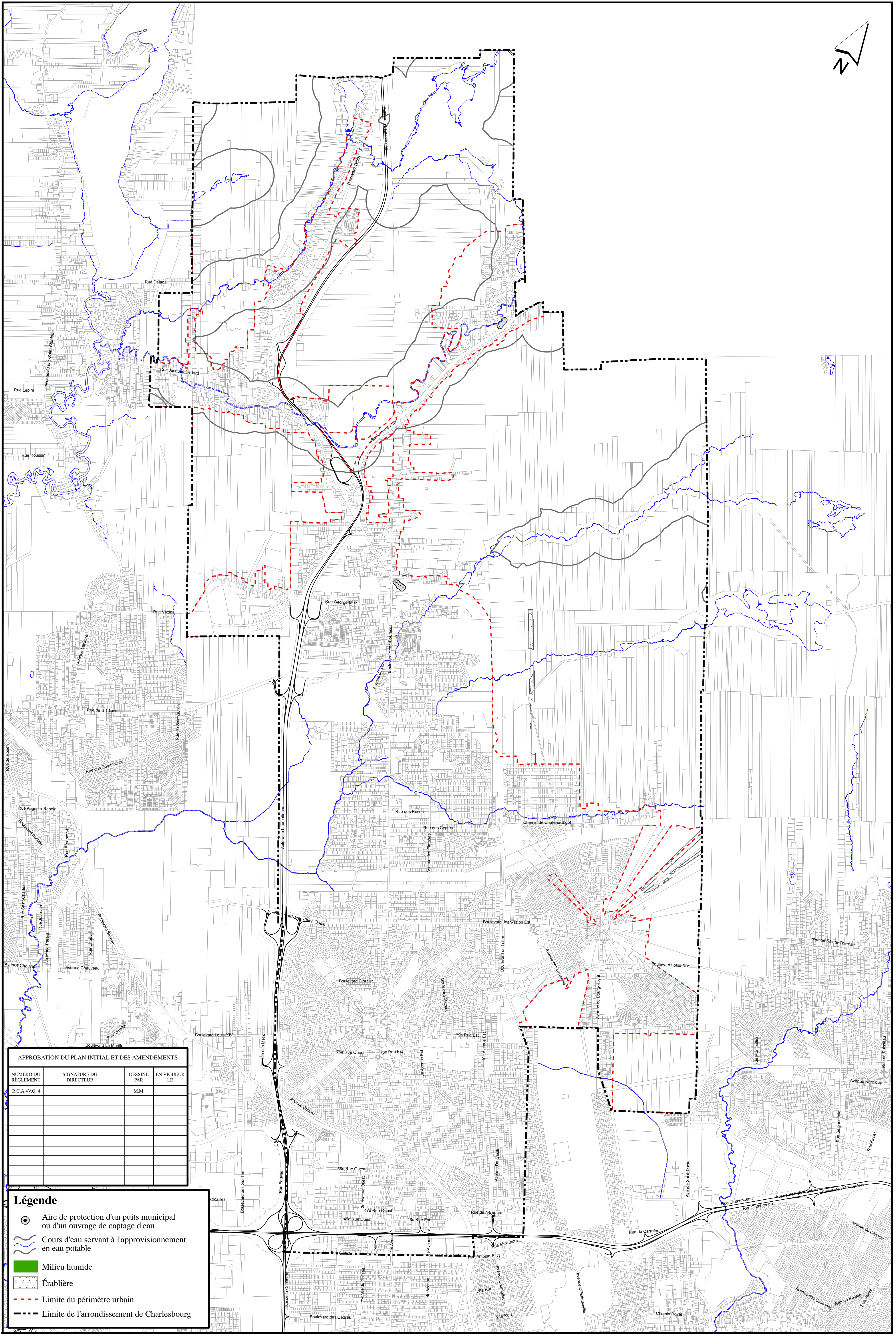
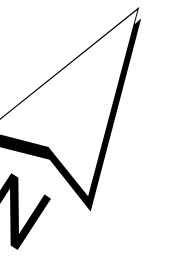
NUMÉRO DU RÉGLEMENT	SIGNATURE DU DIRECTEUR	DESSEIN PAR	EN VIGUEUR LE
R.C.A.190.4		M.M.	

EN VIGUEUR LE :

Olivier Siméon
Président
Arrondissement de Charlebourg

Sylvie Dubois
Secrétaire et directrice adjointe
Aménagement de Charlebourg





APPROBATION DU PLAN INITIAL ET DES AMENDEMENTS			
NUMÉRO DU RÉGLEMENT	SIGNATURE DU DIRECTEUR	DESSINÉ PAR	EN VIGUEUR LE
R.C.A.4V.Q.4		M.M.	

- Légende**
- Aire de protection d'un puits municipal ou d'un ouvrage de captage d'eau
 - Cours d'eau servant à l'approvisionnement en eau potable
 - Milieu humide
 - Érablière
 - Limite du périmètre urbain
 - Limite de l'arrondissement de Charlesbourg

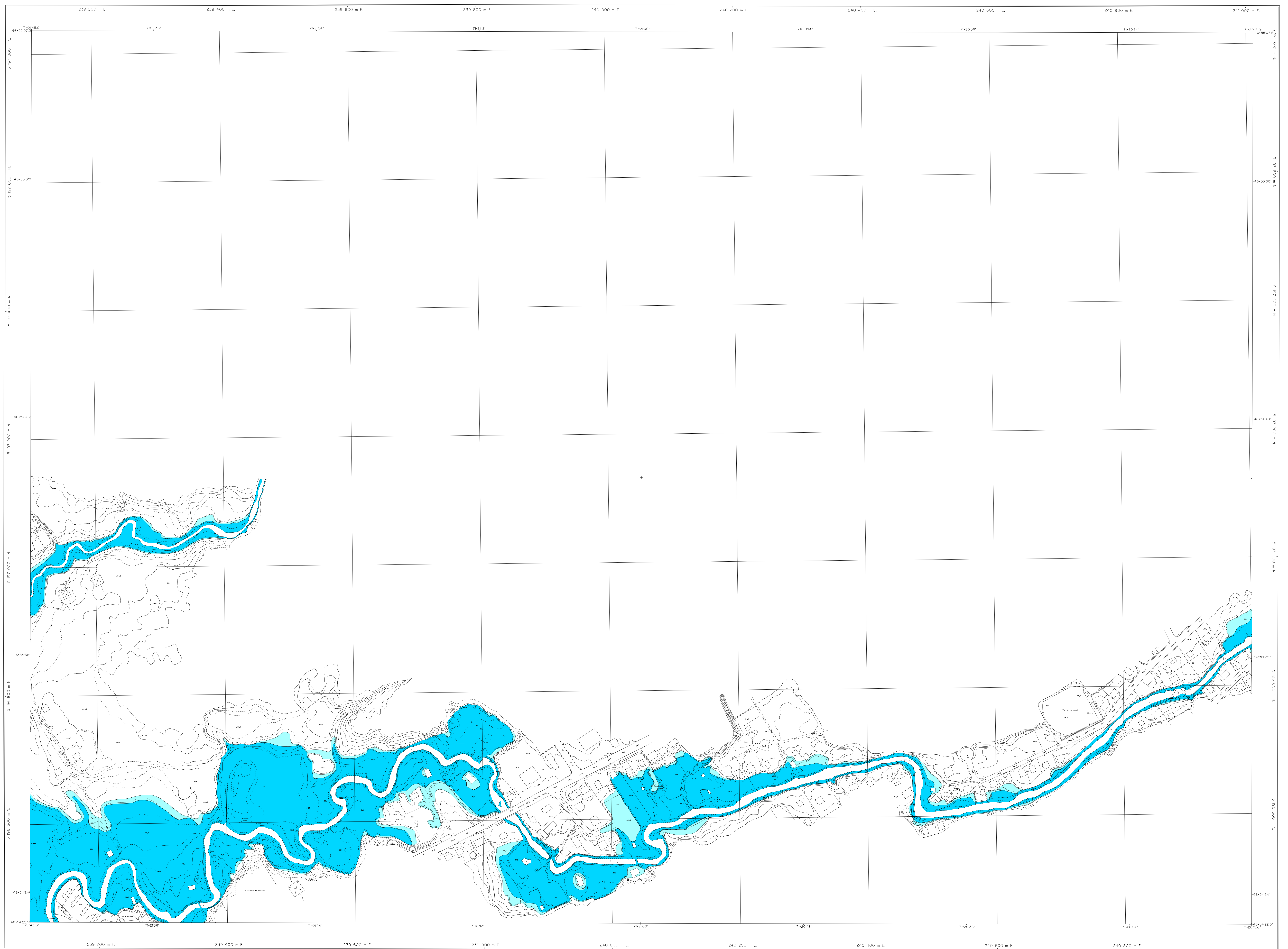
**RÈGLEMENT DE L'ARRONDISSEMENT DE CHARLESBOURG SUR L'URBANISME
ANNEXE I
CONTRAINTES ENVIRONNEMENTALES**

VILLE DE QUÉBEC
SERVICE DE L'AMÉNAGEMENT DU TERRITOIRE
DIVISION DE L'URBANISME

Date du plan : 2009-11-01
No du plan : CA4CE01

Préparé par : M.M.
Échelle : 1:20 000

Directeur
Service de l'aménagement du territoire



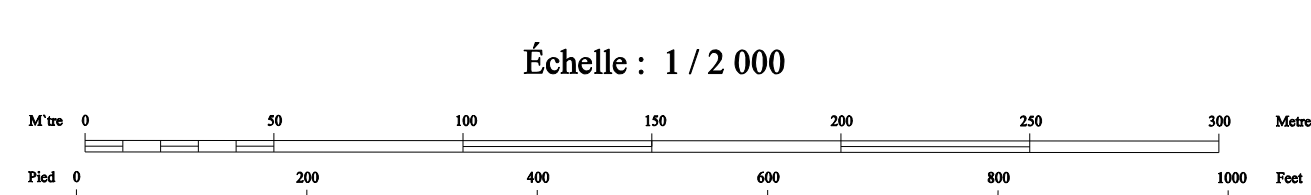
APPROBATION DU PLAN INITIAL ET DES AMÉNAGEMENTS		
NUMÉRO DU PROJET	BY VUS/BA LE	DATE

Zone inondable de grand courant ■
 Zone inondable de faible courant ■

RÈGLEMENT DE L'ARRONDISSEMENT DE CHARLESBOURG SUR L'URBANISME

ANNEXE I ZONES INONDABLES

FEUILLET 1306-2
 RIVIÈRE JAUNE



Projection Mercator Transverse Modifiée, zone 7
 Surface de référence: ellipsoïde de Clarke, 1860
 Réseau géodésique: réseau unifié
 Origine des points cotés et courbes à égale distance de 0,5 mètre
 Origine des altitudes: niveau moyen de la mer

Projet: 751-88
 Photographie aérienne: 1:5000, 1987
 Nomenclature géographique: Commission de toponymie

Note: Les toponymes sont présentés tels qu'ils ont été approuvés par le Comité de toponymie en mars 1988



APPROBATION DU PLAN INITIAL ET DES AMENDEMENTS			
NUMÉRO DE RÉGLEMENT	EN VIGUEUR LE	LIEN	REMARQUE
KCA.PV.0.4			

Zone inondable de grand courant
 Zone inondable de faible courant

RÈGLEMENT DE L'ARRONDISSEMENT DE CHARLESBOURG SUR L'URBANISME ANNEXE I ZONES INONDABLES

FEUILLET 1307-2
 RIVIÈRE JAUNE

