

LÉGENDE

- Limite de zone
- ▨ Butte écran
- ▧ Mur écran
- ▩ Écran visuel
- ⋯ Zone tampon
- Autoroute
- Voie ferrée
- ~ Cours d'eau, lacs ou étangs à débit régulier



APPROBATION DU PLAN INITIAL ET DES AMENDEMENTS

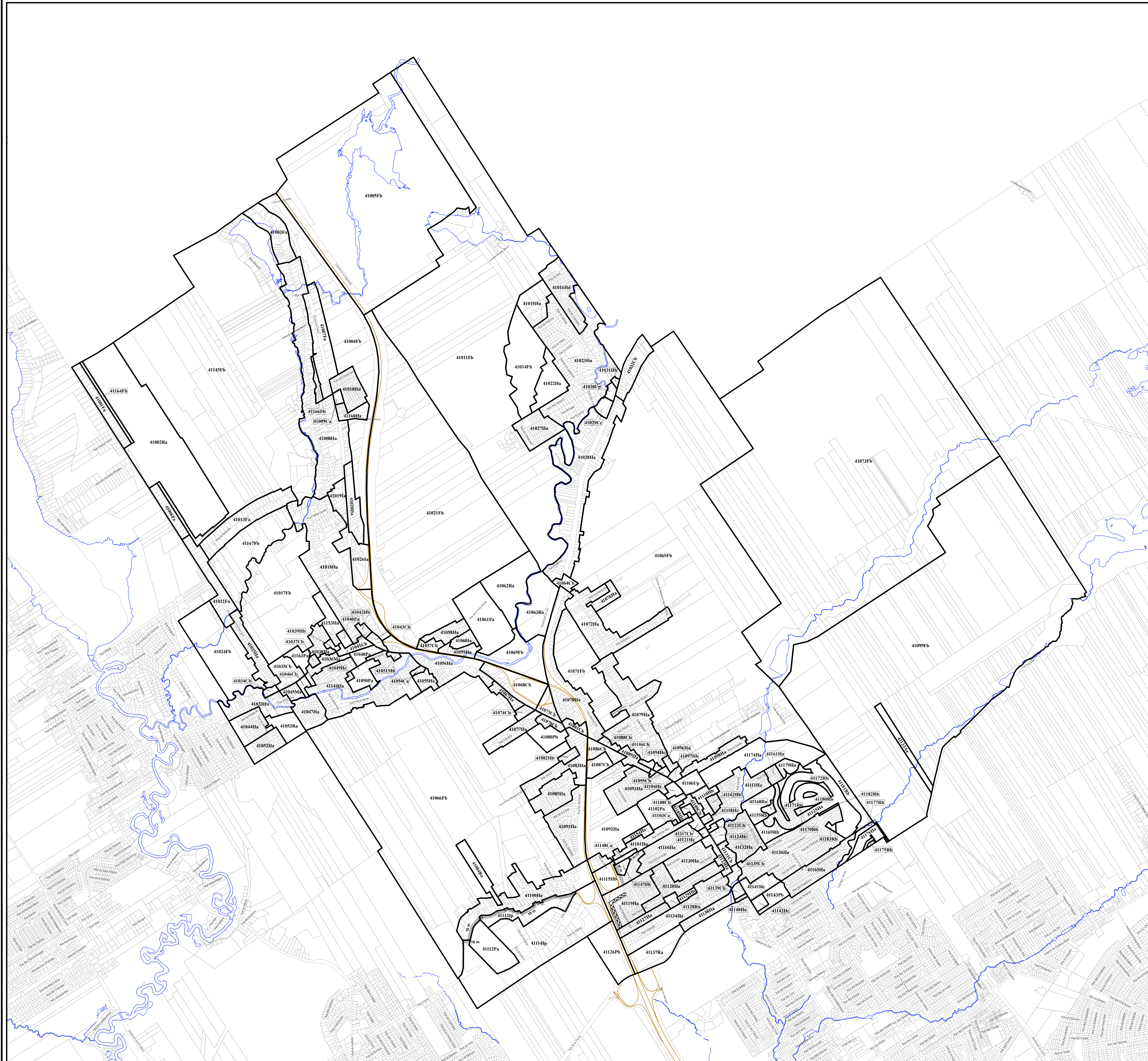
NUMÉRO DU RÈGLEMENT	SIGNATURE DU DIRECTEUR	DESIGNÉ PAR	EN VIGUEUR LE
R.C.A.VQ.4		M.M.	2010-01-01
R.C.A.VQ.7		M.M.	2010-04-24
R.C.A.VQ.9		M.M.	2010-09-01
R.C.A.VQ.18		M.M.	2011-01-01

EN VIGUEUR LE : 2011-02-01

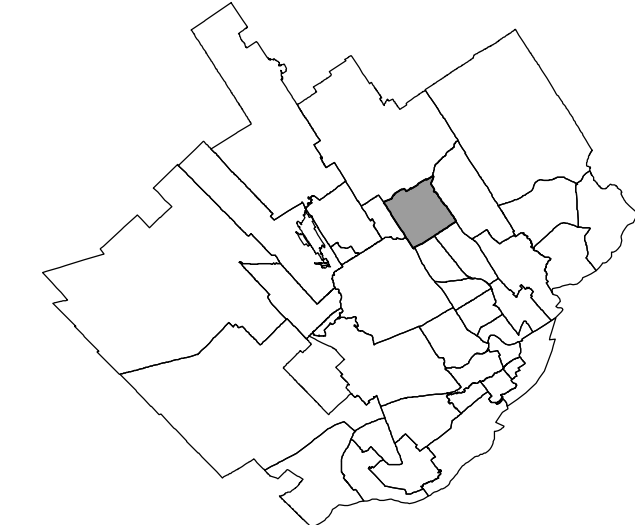
Olga Simons  
Présidente  
Arrondissement de Charlebourg

Sylvie Dubé  
Secrétaire administrative  
Arrondissement de Charlebourg

ÉCHELLE : 1:10 000 PLAN N° CA041Z01

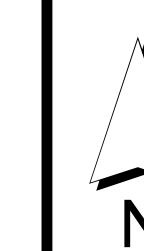






LÉGENDE

- Limite de zone
- ▬ Butte écran
- ▬ Mur écran
- ▬ Écran visuel
- ▬ Zone tampon
- Autoroute
- Voie ferrée
- Cours d'eau, lacs ou étangs à débit régulier



APPROBATION DU PLAN INITIAL ET DES AMENDEMENTS

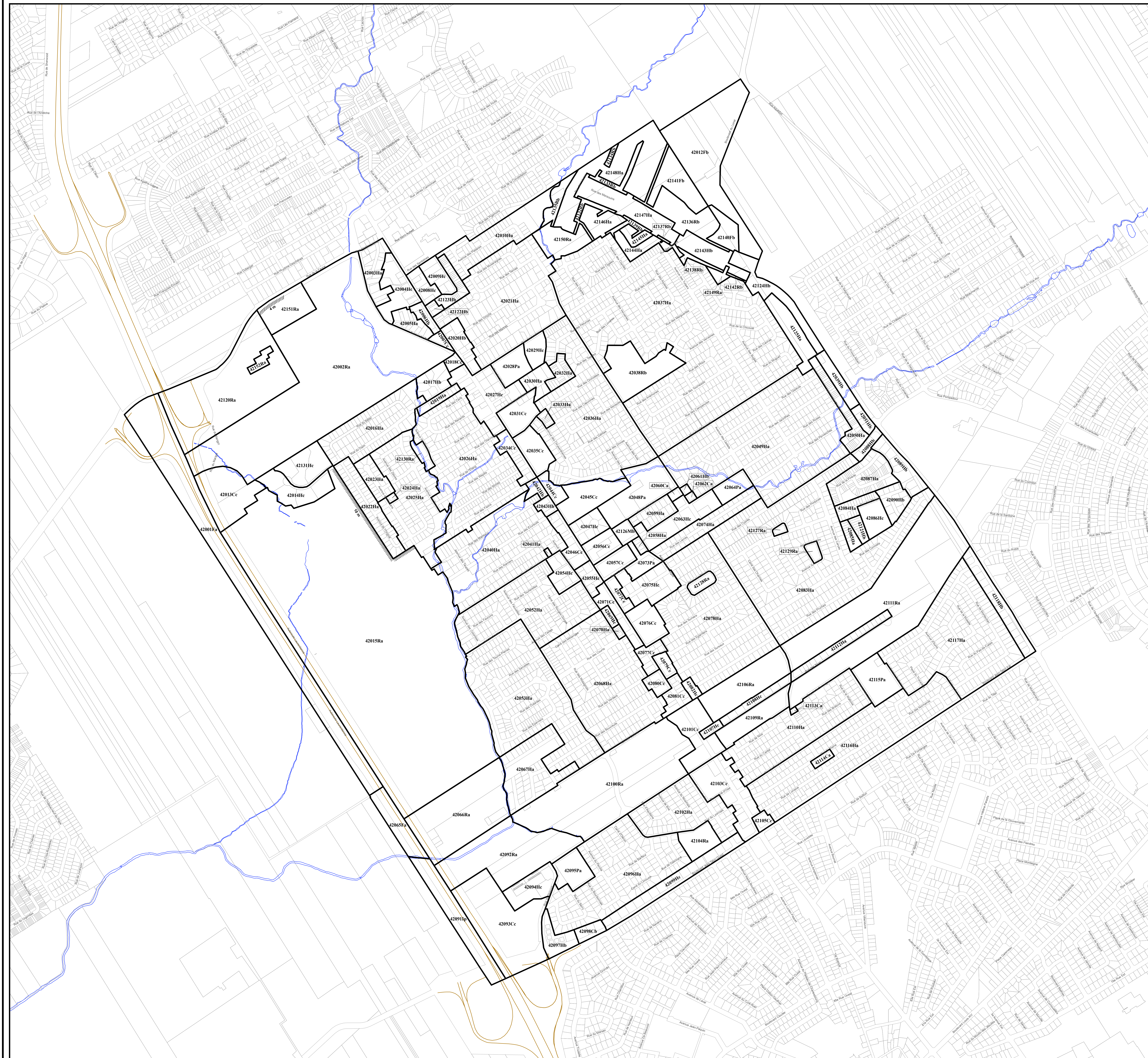
NUMÉRO DU RÈGLEMENT	SIGNATURE DU DIRECTEUR	DESIGNÉ PAR	EN VIGUEUR LE
R.C.A.VQ-4		MM.	2010-01-05
R.C.A.VQ-8		MM.	2010-06-16
R.C.A.VQ-17		MM.	2010-08-24
R.C.A.VQ-9		MM.	2010-09-01
R.C.A.VQ-14		MM.	2011-05-02

EN VIGUEUR LE : 2011-05-02

Olivier Siméon  
Président  
Arrondissement de Charlesbourg

Sylvie Dubé  
Secrétaire adjointe  
Arrondissement de Charlesbourg

ÉCHELLE : 1:5 000 PLAN N° CA1042Z01











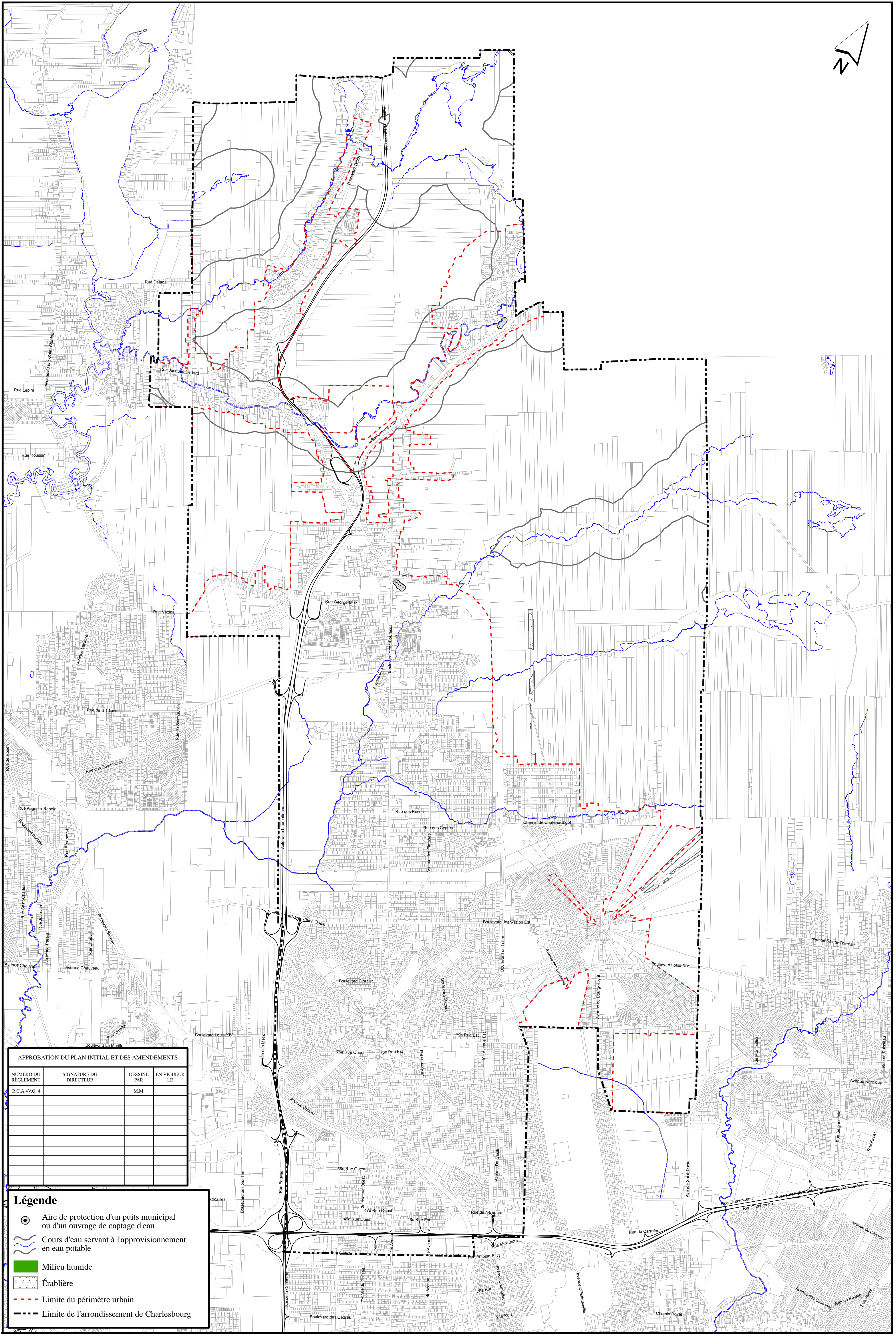
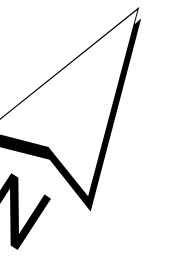












APPROBATION DU PLAN INITIAL ET DES AMENDEMENTS			
NUMÉRO DU RÉGLEMENT	SIGNATURE DU DIRECTEUR	DESSINÉ PAR	EN VIGUEUR LE
R.C.A.4V.Q.4		M.M.	

- Légende**
- Aire de protection d'un puits municipal ou d'un ouvrage de captage d'eau
  - Cours d'eau servant à l'approvisionnement en eau potable
  - Milieu humide
  - Érablière
  - Limite du périmètre urbain
  - Limite de l'arrondissement de Charlesbourg

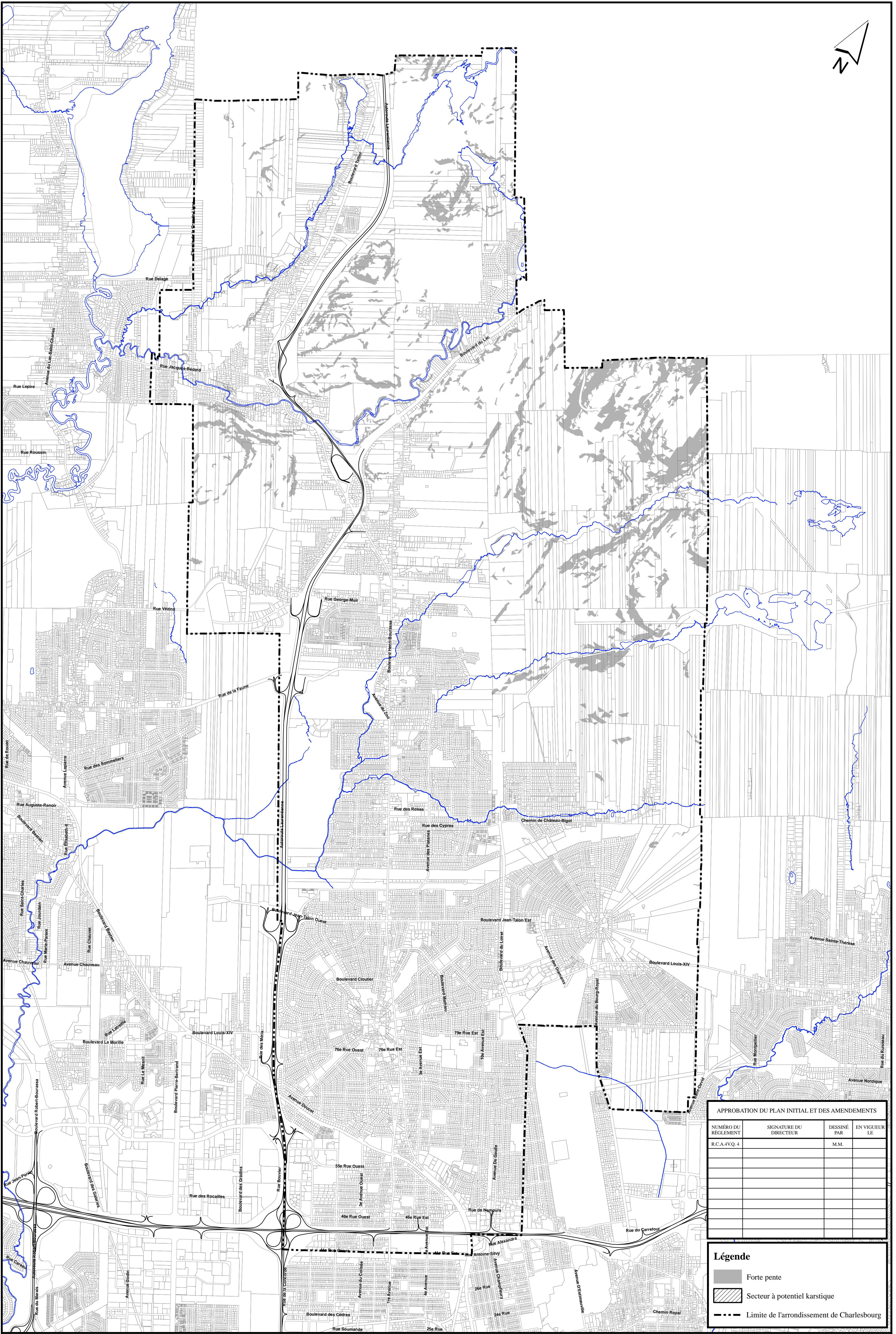
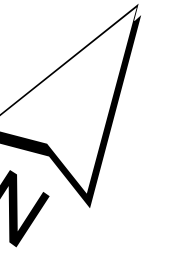
**RÈGLEMENT DE L'ARRONDISSEMENT DE CHARLESBOURG SUR L'URBANISME  
ANNEXE I  
CONTRAINTES ENVIRONNEMENTALES**

Date du plan : 2009-11-01      Préparé par : M.M.  
 No du plan : CA4CE01      Échelle : 1:20 000

**VILLE DE QUÉBEC**  
 SERVICE DE L'AMÉNAGEMENT DU TERRITOIRE  
 DIVISION DE L'URBANISME

Directeur  
 Service de l'aménagement du territoire





APPROBATION DU PLAN INITIAL ET DES AMENDEMENTS

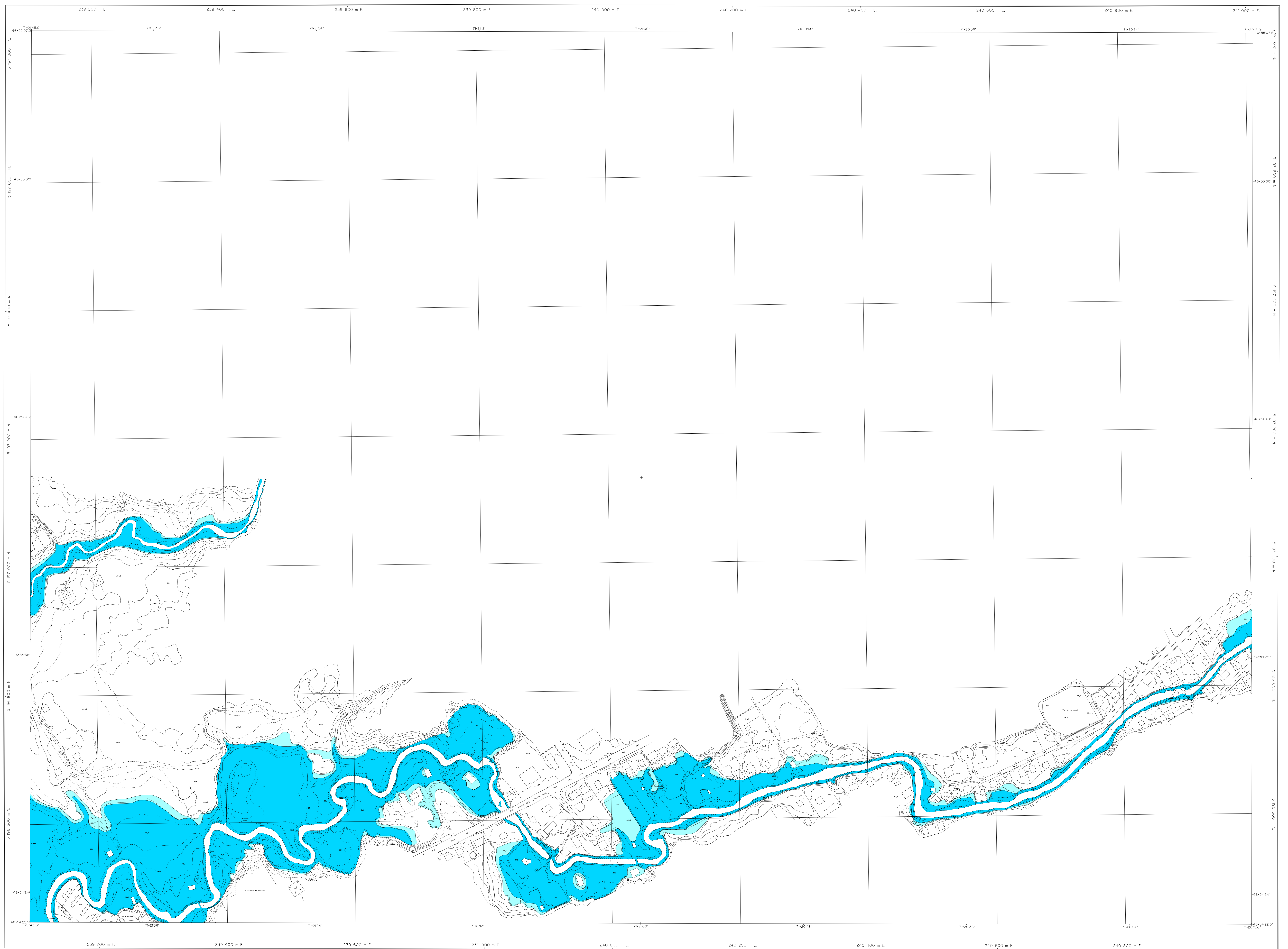
NUMÉRO DU RÉGLEMENT	SIGNATURE DU DIRECTEUR	DESSINÉ PAR	EN VIGUEUR LE
R.C.A.4V.Q.4		M.M.	

**Légende**

- Forte pente
- Secteur à potentiel karstique
- Limite de l'arrondissement de Charlesbourg

**RÈGLEMENT DE L'ARRONDISSEMENT DE CHARLESBOURG SUR L'URBANISME  
ANNEXE I  
CONTRAINTES NATURELLES**



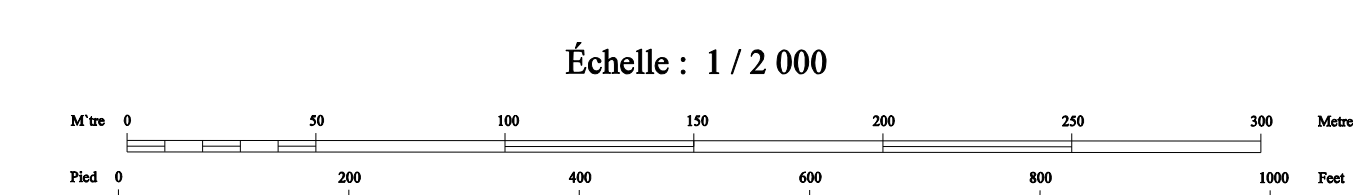


APPROBATION DU PLAN INITIAL ET DES AMÉNAGEMENTS		
NUMÉRO DU BILAN	BY VARIATION	DATE
1	2	3

Zone inondable de grand courant ■  
 Zone inondable de faible courant ■

**RÈGLEMENT DE L'ARRONDISSEMENT DE CHARLESBOURG SUR L'URBANISME**  
**ANNEXE I**  
**ZONES INONDABLES**

**FEUILLET 1306-2**  
**RIVIÈRE JAUNE**



Projection Mercator Transverse Modifiée, zone 7  
 Surface de référence: ellipsoïde de Clarke, 1860  
 Réseau géodésique: réseau unifié  
 Origine des points cotés et courbes à égale distance de 0,5 mètre  
 Origine des altitudes: niveau moyen de la mer

Projet: 751-88  
 Photographie aérienne: 1:5000, 1987  
 Nomenclature géographique: Commission de toponymie

Note: Les toponymes sont présentés tels qu'ils ont été approuvés par la Commission de toponymie en mars 1988.





APPROBATION DU PLAN INITIAL ET DES AMENDEMENTS			
NUMÉRO DE RÉGLEMENT	EN VIGUEUR LE	LIEN	REMARQUE
KCA.FV.0.4			

Zone inondable de grand courant  
 Zone inondable de faible courant

## RÈGLEMENT DE L'ARRONDISSEMENT DE CHARLESBOURG SUR L'URBANISME

### ANNEXE I

#### ZONES INONDABLES

FEUILLET 1307-2  
 RIVIÈRE JAUNE

