

LÉGENDE

- Limite de zone
- ▨ Butte écran
- ▩ Mur écran
- ▧ Écran visuel
- ⋯ Zone tampon
- Autoroute
- Voie ferrée
- ~ Cours d'eau, lacs ou étangs à débit régulier



APPROBATION DU PLAN INITIAL ET DES AMENDEMENTS

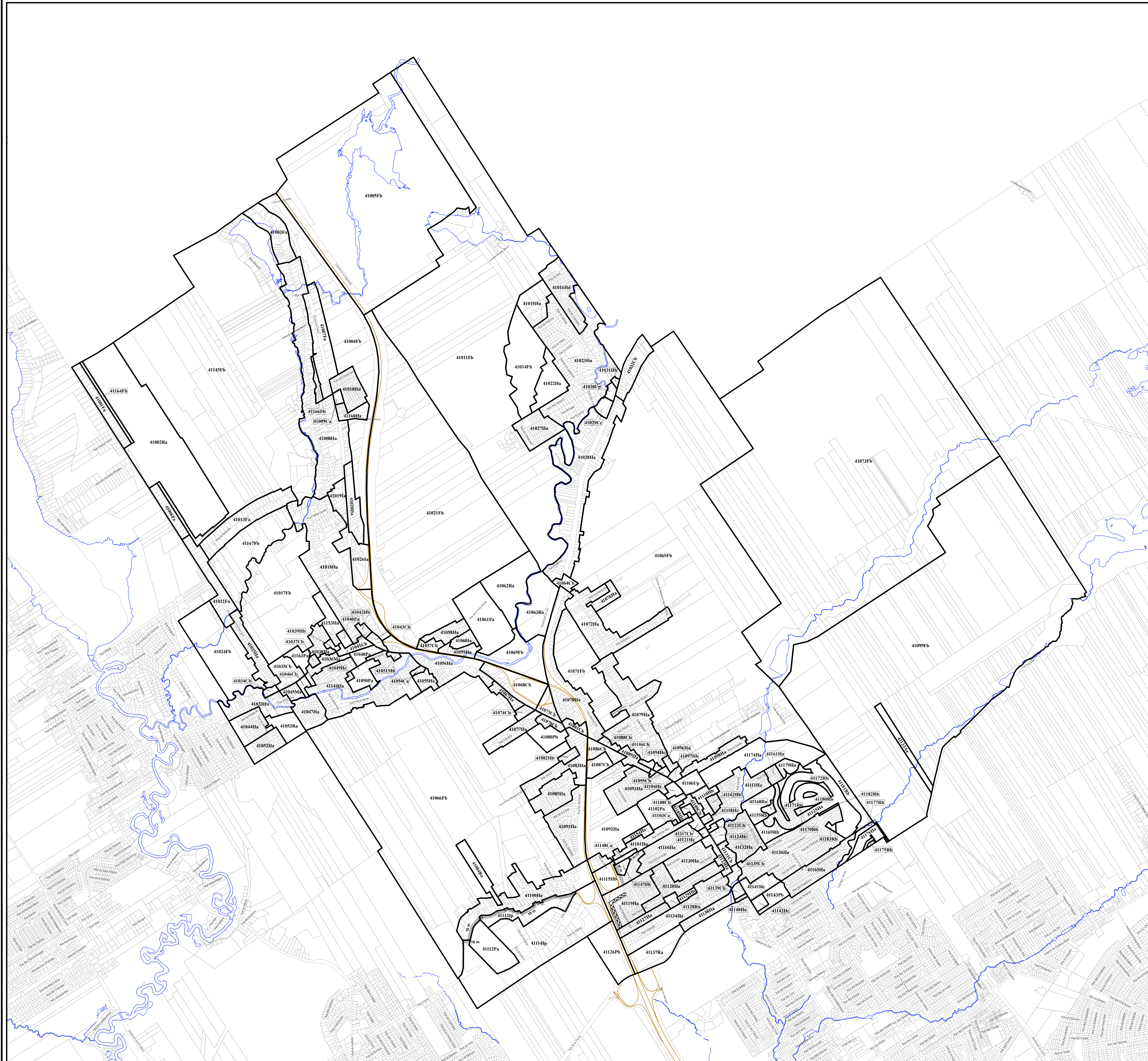
NUMÉRO DU RÉGLEMENT	SIGNATURE DU DIRECTEUR	DESIGNÉ PAR	EN VIGUEUR LE
R.C.A.VQ-4		M.M.	2010-01-01
R.C.A.VQ-7		M.M.	2010-04-24
R.C.A.VQ-9		M.M.	2010-09-01
R.C.A.VQ-18		M.M.	2011-01-01

EN VIGUEUR LE : 2011-02-01

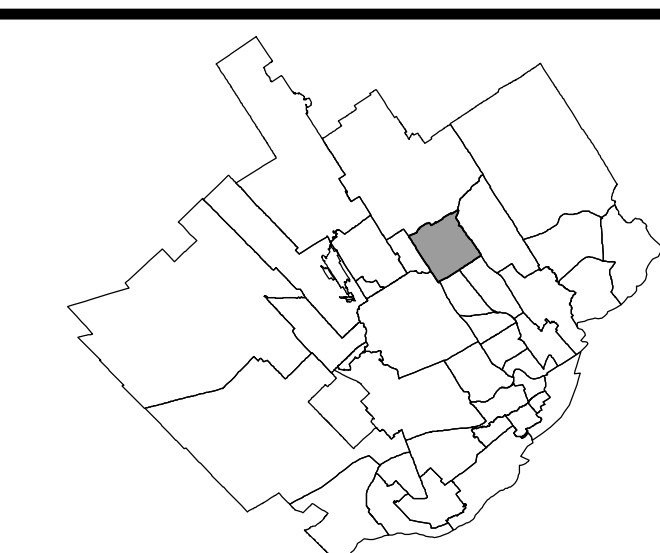
Olga Simons  
Présidente  
Arrondissement de Charlebourg

Sylvie Dubé  
Secrétaire administrative  
Arrondissement de Charlebourg

ÉCHELLE : 1:10 000 PLAN N° CA041201

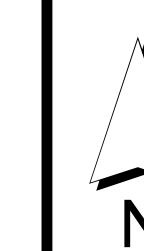






LÉGENDE

- Limite de zone
- ▬ Butte écran
- ▬ Mur écran
- ▬ Écran visuel
- ▬ Zone tampon
- Autoroute
- Voie ferrée
- Cours d'eau, lacs ou étangs à débit régulier



APPROBATION DU PLAN INITIAL ET DES AMENDEMENTS

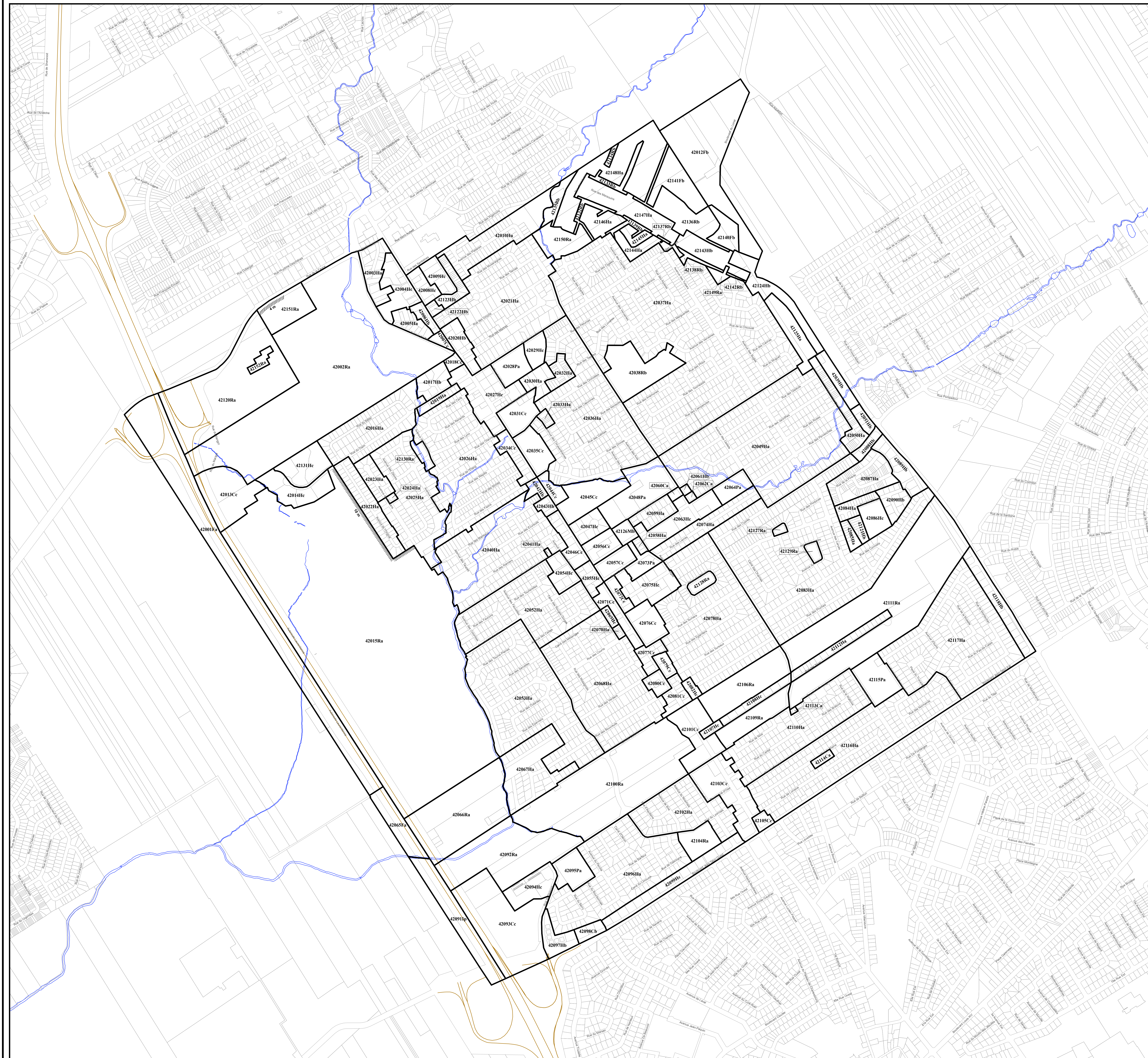
NUMÉRO DU RÈGLEMENT	SIGNATURE DU DIRECTEUR	DESINÉ PAR	EN VIGUEUR LE
R.C.A.VQ-4		MM.	2010-01-05
R.C.A.VQ-8		MM.	2010-06-16
R.C.A.VQ-17		MM.	2010-08-24
R.C.A.VQ-9		MM.	2010-09-01
R.C.A.VQ-14		MM.	2011-05-02

EN VIGUEUR LE : 2011-05-02

Olivier Siméon  
Président  
Arrondissement de Charlebourg

Sylvie Dubé  
Secrétaire adjointe  
Arrondissement de Charlebourg

ÉCHELLE : 1:5 000 PLAN N° CA4Q42Z01











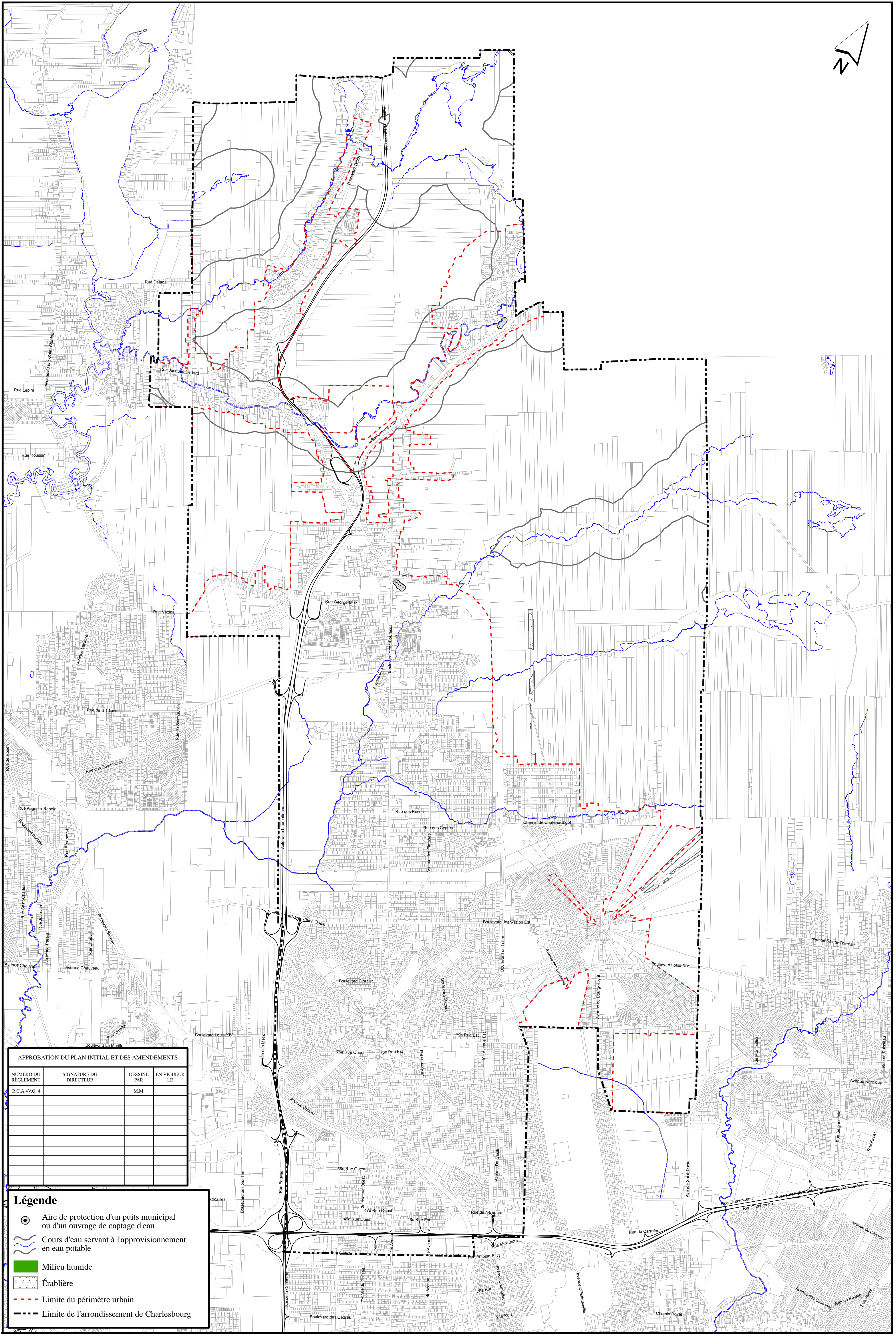
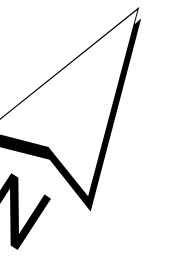












APPROBATION DU PLAN INITIAL ET DES AMENDEMENTS			
NUMÉRO DU RÉGLEMENT	SIGNATURE DU DIRECTEUR	DESSINÉ PAR	EN VIGUEUR LE
R.C.A.4V.Q.4		M.M.	

- Légende**
- Aire de protection d'un puits municipal ou d'un ouvrage de captage d'eau
  - Cours d'eau servant à l'approvisionnement en eau potable
  - Milieu humide
  - Érablière
  - Limite du périmètre urbain
  - Limite de l'arrondissement de Charlesbourg

**RÈGLEMENT DE L'ARRONDISSEMENT DE CHARLESBOURG SUR L'URBANISME  
ANNEXE I  
CONTRAINTES ENVIRONNEMENTALES**

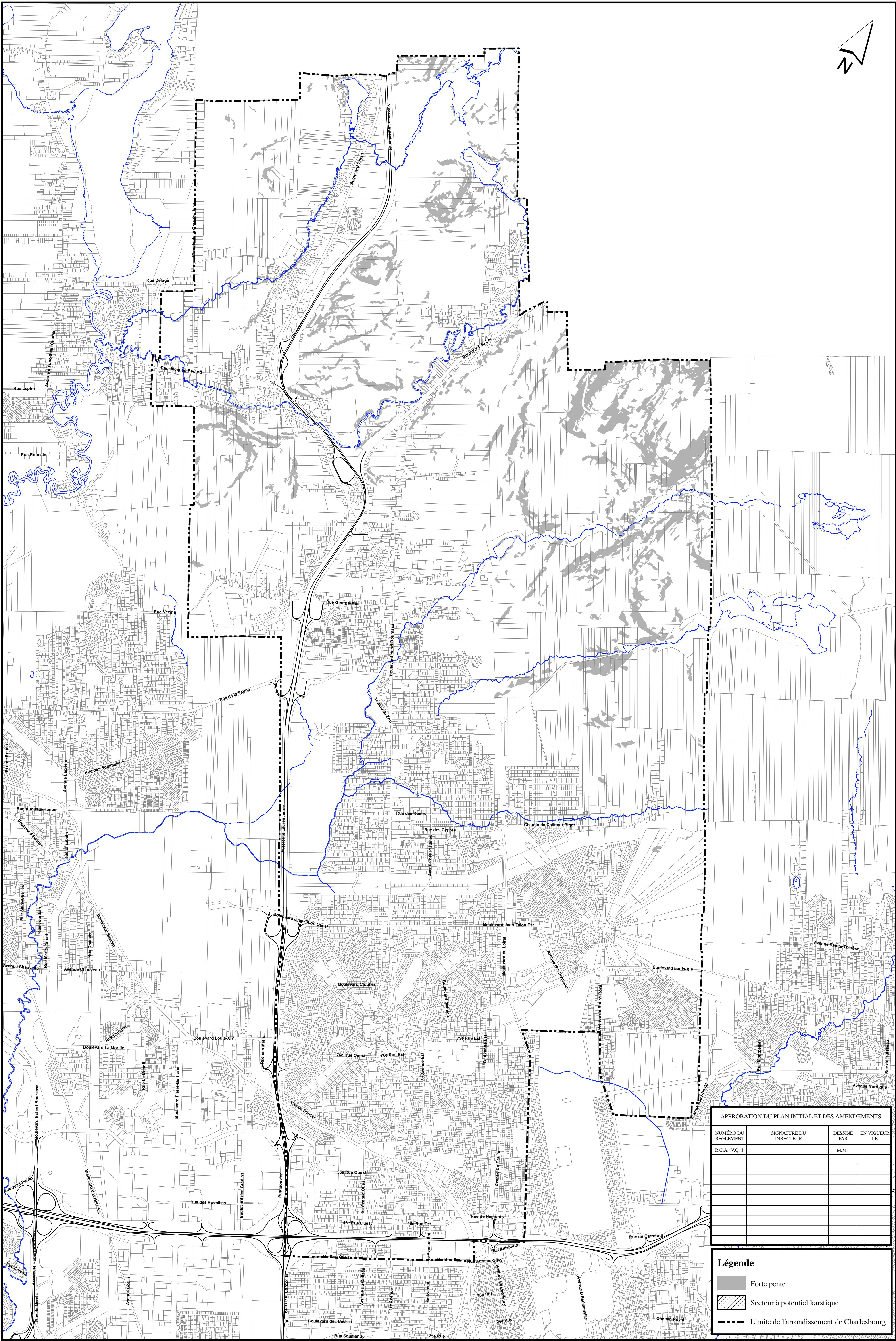
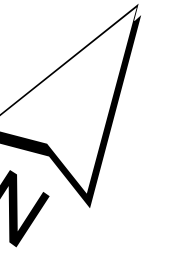
**VILLE DE QUÉBEC**  
SERVICE DE L'AMÉNAGEMENT DU TERRITOIRE  
DIVISION DE L'URBANISME

Date du plan : 2009-11-01  
No du plan : CA4CE01

Préparé par : M.M.  
Échelle : 1:20 000

Directeur  
Service de l'aménagement du territoire





APPROBATION DU PLAN INITIAL ET DES AMENDEMENTS

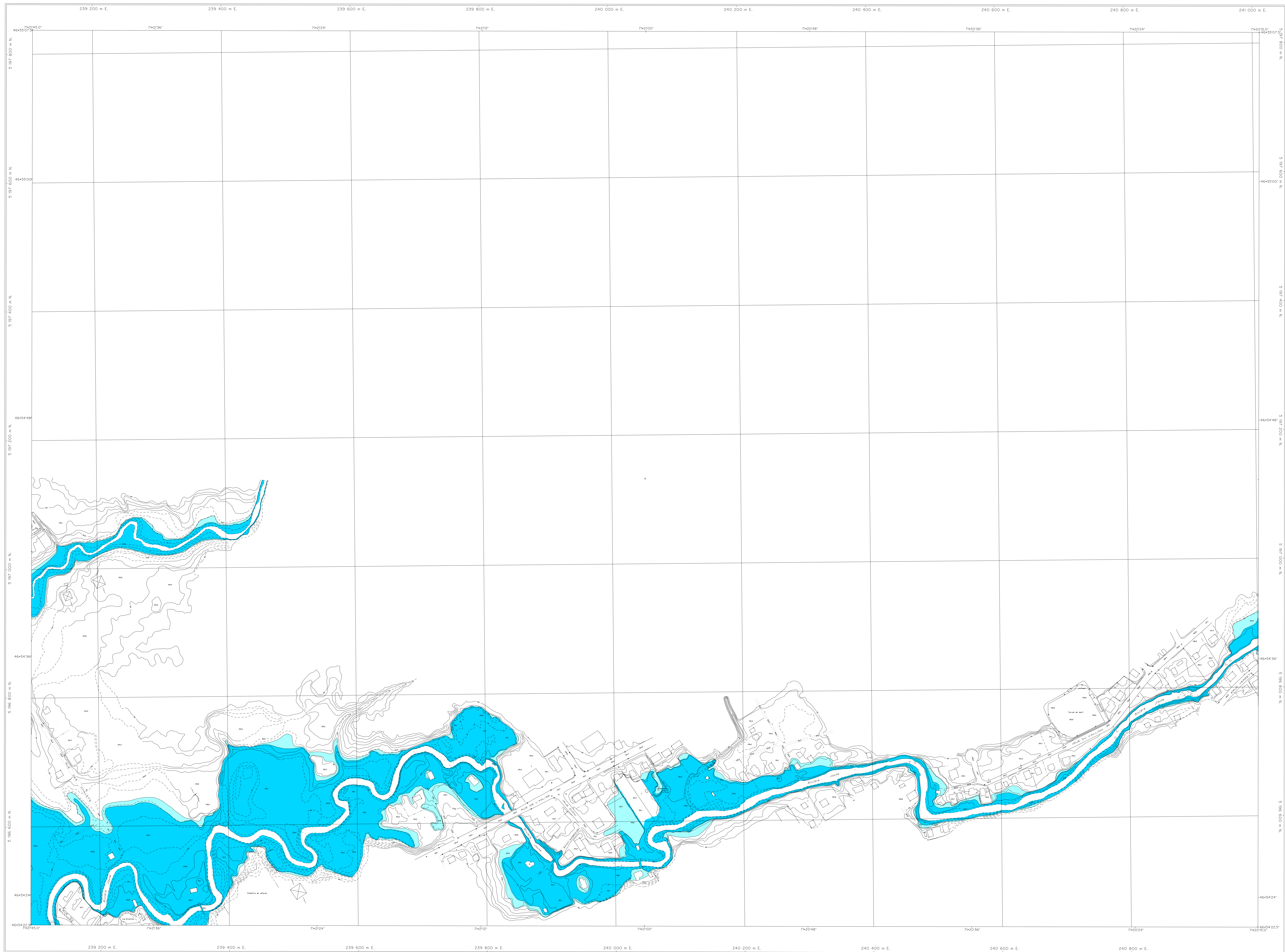
NUMÉRO DU RÉGLEMENT	SIGNATURE DU DIRECTEUR	DESSINÉ PAR	EN VIGUEUR LE
R.C.A.4V.Q.4		M.M.	

**Légende**

- Forte pente
- Secteur à potentiel karstique
- Limite de l'arrondissement de Charlesbourg

**RÈGLEMENT DE L'ARRONDISSEMENT DE CHARLESBOURG SUR L'URBANISME  
ANNEXE I  
CONTRAINTES NATURELLES**





APPROBATION DU PLAN INITIAL ET DES AMENDEMENTS			
NUMÉRO DU MANUSCRIT	EN VOIES	DATE	DESIGNÉ
R.C.A.P.Q. 1	2008-03		
R.C.A.P.Q. 11	2011-06-03		

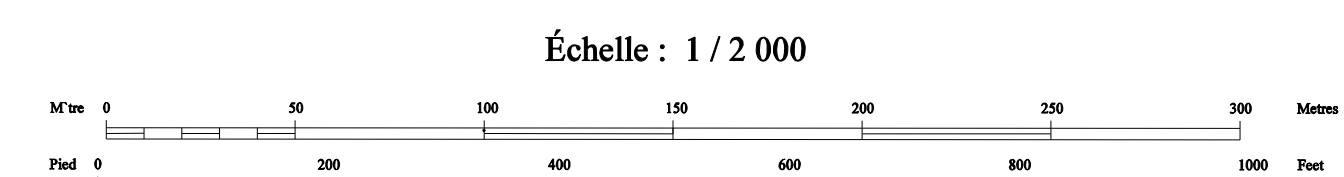
Zone inondable de grand courant ■  
 Zone inondable de faible courant ■

## RÈGLEMENT DE L'ARRONDISSEMENT DE CHARLESBOURG SUR L'URBANISME

### ANNEXE I

### ZONES INONDABLES

**FEUILLET 1306-2**  
**RIVIÈRE JAUNE**







APPROBATION DU PLAN INITIAL ET DES AMENDEMENTS			
NUMÉRO DE RÉGLEMENT	EN VIGUEUR LE	VERSION	DATE
KCA.PV.0.4			

Zone inondable de grand courant  
 Zone inondable de faible courant

## RÈGLEMENT DE L'ARRONDISSEMENT DE CHARLESBOURG SUR L'URBANISME

### ANNEXE I

### ZONES INONDABLES

FEUILLET 1307-2  
 RIVIÈRE JAUNE

