

LÉGENDE

- Limite de zone
- ▨ Butte écran
- ▩ Mur écran
- ▧ Écran visuel
- ⋯ Zone tampon
- Autoroute
- Voie ferrée
- Cours d'eau, lacs ou étangs à débit régulier



APPROBATION DU PLAN INITIAL ET DES AMENDEMENTS

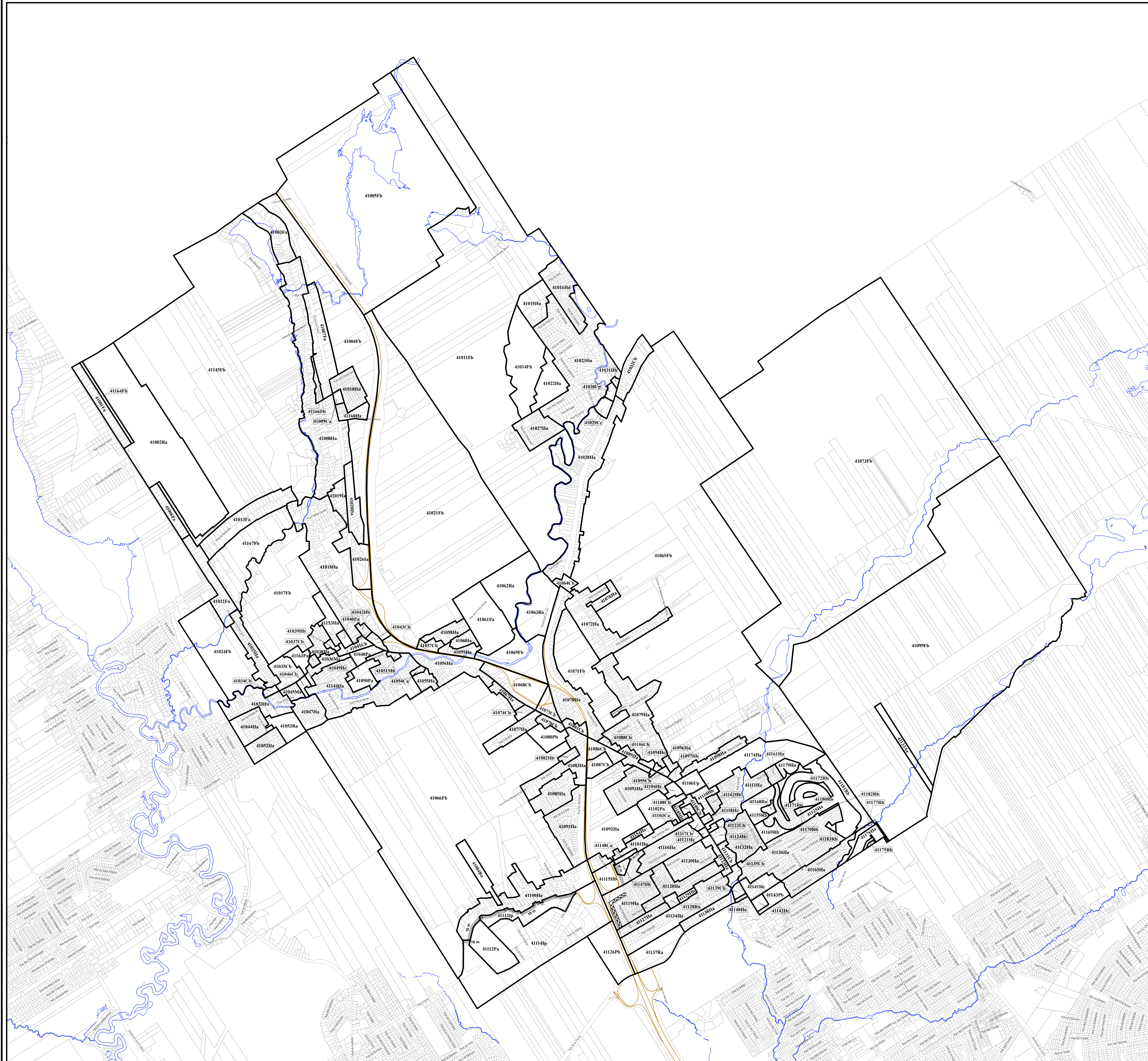
NUMÉRO DU RÈGLEMENT	SIGNATURE DU DIRECTEUR	DESIGNÉ PAR	EN VIGUEUR LE
R.C.A.VQ14		M.M.	2010-01-01
R.C.A.VQ17		M.M.	2010-06-24
R.C.A.VQ19		M.M.	2010-09-01
R.C.A.VQ18		M.M.	2011-01-01

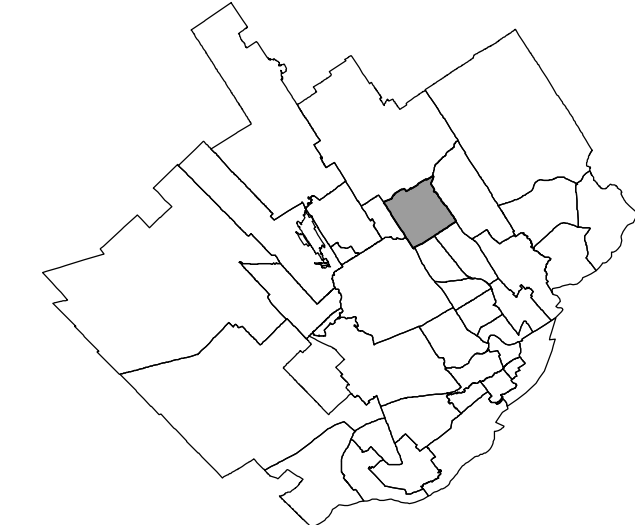
EN VIGUEUR LE : 2011-02-01

Olga Simons
Présidente
Arrondissement de Charlesbourg

Sylvie Dubé
Secrétaire administrative
Arrondissement de Charlesbourg

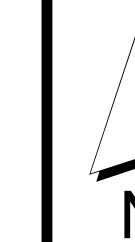
ÉCHELLE : 1:10 000 PLAN N° : CA1041201





LÉGENDE

- Limite de zone
- ▬ Butte écran
- ▬ Mur écran
- ▬ Écran visuel
- ▬ Zone tampon
- Autoroute
- Voie ferrée
- Cours d'eau, lacs ou étangs à débit régulier



APPROBATION DU PLAN INITIAL ET DES AMENDEMENTS

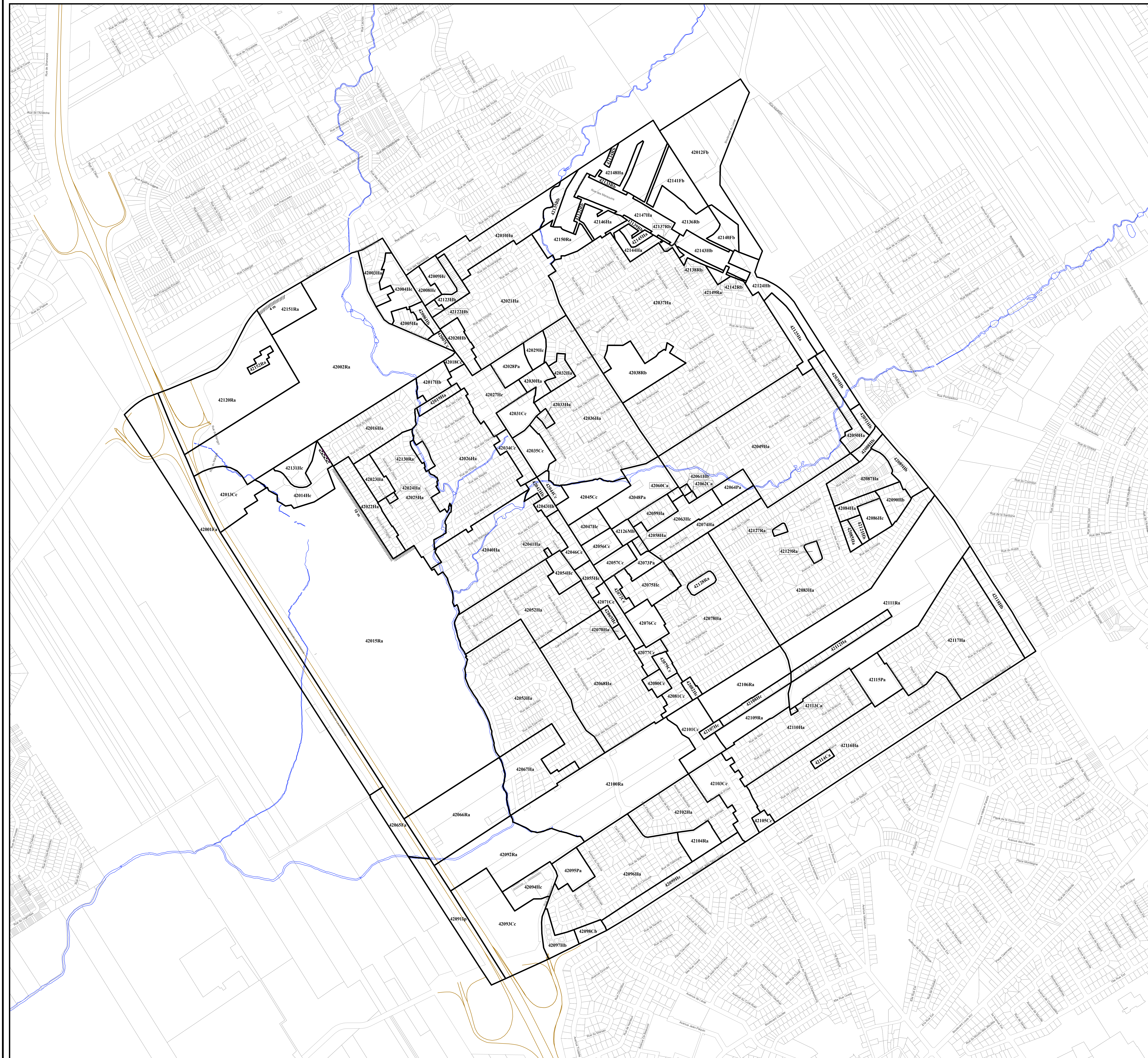
NUMÉRO DU RÈGLEMENT	SIGNATURE DU DIRECTEUR	DESIGNÉ PAR	EN VIGUEUR LE
R.C.A.V.Q.4		M.M.	2010-01-05
R.C.A.V.Q.8		M.M.	2010-06-16
R.C.A.V.Q.17		M.M.	2010-08-24
R.C.A.V.Q.9		M.M.	2010-09-01
R.C.A.V.Q.14		M.M.	2011-05-02
R.C.A.V.Q.17		M.M.	2011-09-01

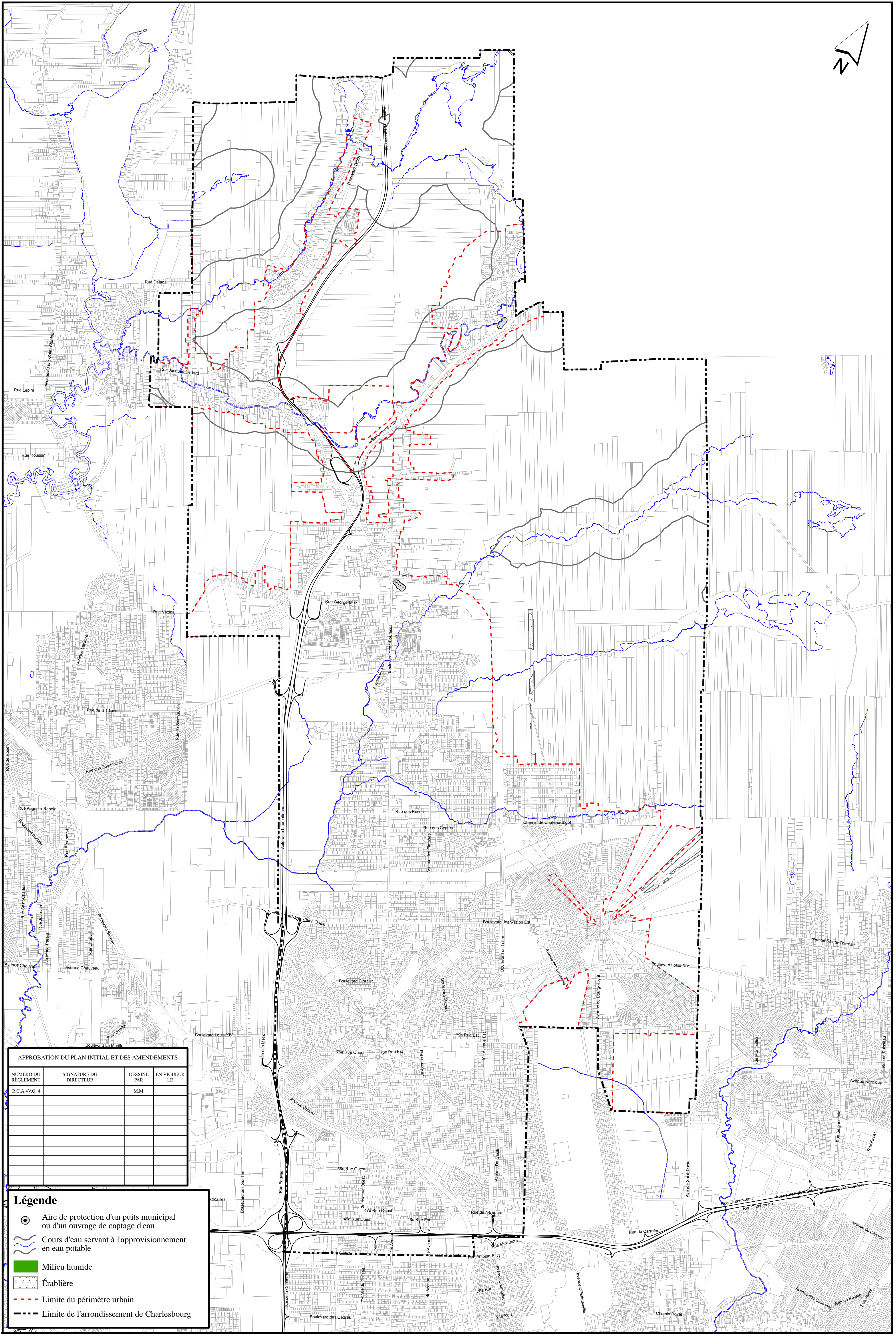
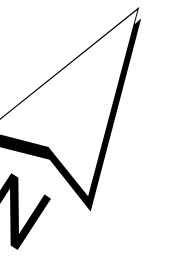
EN VIGUEUR LE : 2011-09-01

Olivier Siméon
Président
Arrondissement de Charlebourg

Sylvie Dubé
Secrétaire et administratrice
Arrondissement de Charlebourg

ÉCHELLE : 1:5 001 PLAN N° CA1042Z01





APPROBATION DU PLAN INITIAL ET DES AMENDEMENTS			
NUMÉRO DU RÉGLEMENT	SIGNATURE DU DIRECTEUR	DESSINÉ PAR	EN VIGUEUR LE
R.C.A.4V.Q.4		M.M.	

- Légende**
- Aire de protection d'un puits municipal ou d'un ouvrage de captage d'eau
 - Cours d'eau servant à l'approvisionnement en eau potable
 - Milieu humide
 - Érablière
 - Limite du périmètre urbain
 - Limite de l'arrondissement de Charlesbourg

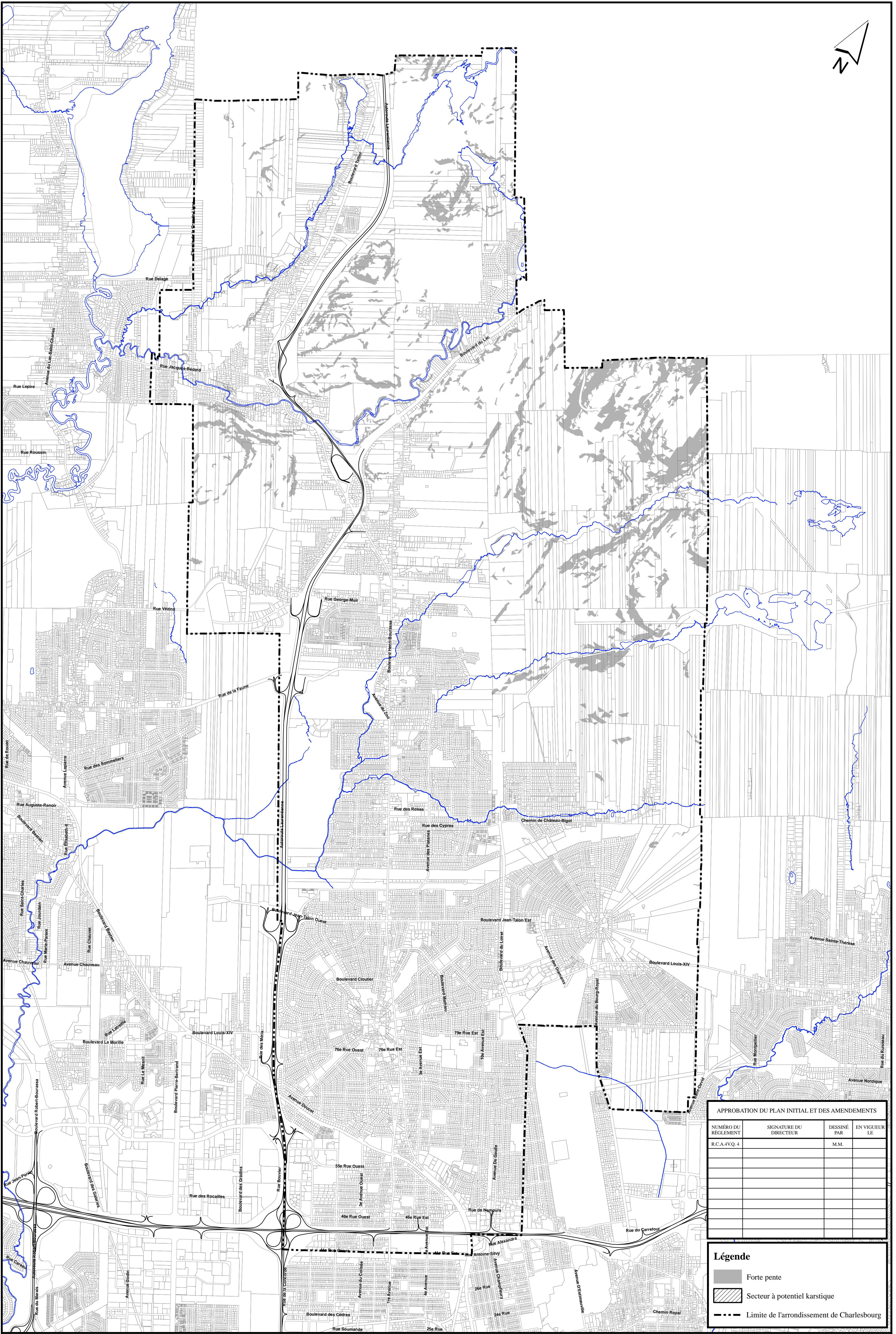
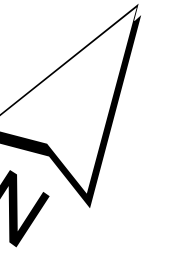
**RÈGLEMENT DE L'ARRONDISSEMENT DE CHARLESBOURG SUR L'URBANISME
ANNEXE I
CONTRAINTES ENVIRONNEMENTALES**

VILLE DE QUÉBEC
SERVICE DE L'AMÉNAGEMENT DU TERRITOIRE
DIVISION DE L'URBANISME

Date du plan : 2009-11-01
No du plan : CA4CE01

Préparé par : M.M.
Échelle : 1:20 000

Directeur
Service de l'aménagement du territoire



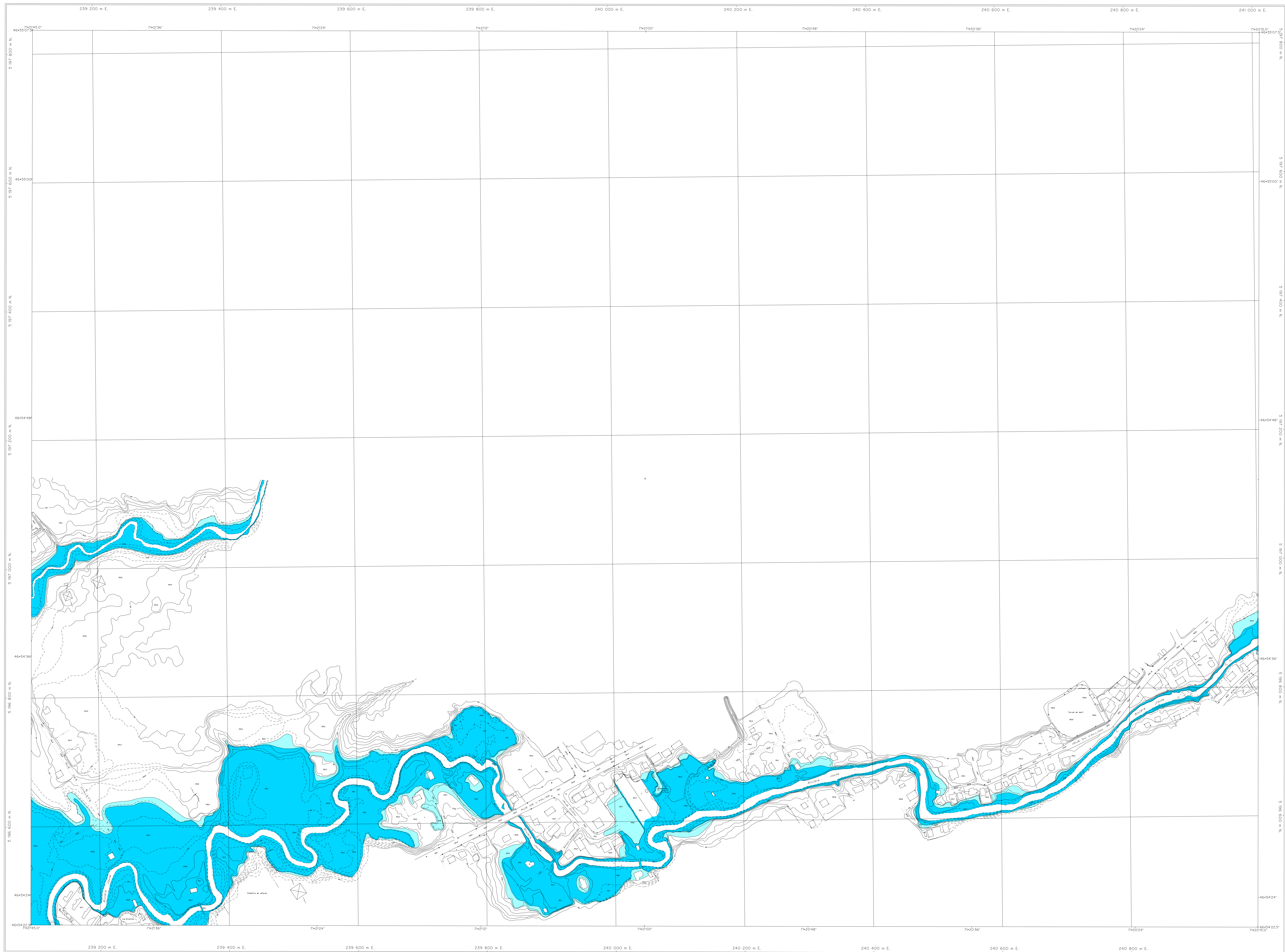
APPROBATION DU PLAN INITIAL ET DES AMENDEMENTS

NUMÉRO DU RÉGLEMENT	SIGNATURE DU DIRECTEUR	DESSINÉ PAR	EN VIGUEUR LE
R.C.A.4V.Q.4		M.M.	

Légende

- Forte pente
- Secteur à potentiel karstique
- Limite de l'arrondissement de Charlesbourg

**RÈGLEMENT DE L'ARRONDISSEMENT DE CHARLESBOURG SUR L'URBANISME
ANNEXE I
CONTRAINTES NATURELLES**



APPROBATION DU PLAN INITIAL ET DES AMENDEMENTS			
NUMÉRO DU MANUSCRIT	EN VOIES	DATE	DESIGNÉ
R.C.A.P. 1	2008-03		
R.C.A.P. 2	2011-06-01		

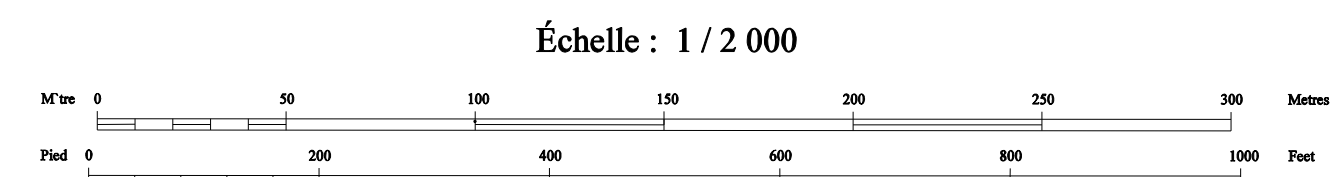
Zone inondable de grand courant
 Zone inondable de faible courant

RÈGLEMENT DE L'ARRONDISSEMENT DE CHARLESBOURG SUR L'URBANISME

ANNEXE I

ZONES INONDABLES

FEUILLET 1306-2
 RIVIÈRE JAUNE



Projection: Mercator Transverse Modifiée, fuseau 7
 Surface de référence: ellipsoïde de Clarke, 1866
 Réseau géodésique: réseau canadien
 Origine des altitudes: élévation au-dessus de la mer

Modified Transverse Mercator Projection, zone 7
 Reference surface: Clarke ellipsoid, 1866
 Geodetic network: national network
 Altitude datum: mean sea level

Projet: 751-88
 Photographie aérienne: 1:5000, 1987
 Nomenclature géographique: Commission de toponymie

Note: Les toponymes entre parenthèses n'ont pas été approuvés par la Commission de toponymie en mars 1988

Note: As of March 1988, place names in brackets had not been approved by the Commission of toponymy



APPROBATION DU PLAN INITIAL ET DES AMENDEMENTS			
NOM DU RÉGLEMENT	EN VIGUEUR LE	LIEN	REMARQUE
R.C.A.P.U. #			

Zone inondable de grand courant
Zone inondable de faible courant

RÈGLEMENT DE L'ARRONDISSEMENT DE CHARLESBOURG SUR L'URBANISME

ANNEXE I

ZONES INONDABLES

FEUILLET 1307-2
RIVIÈRE JAUNE

