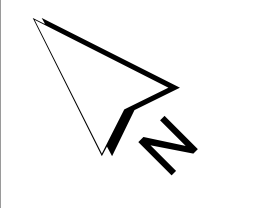


LEGENDE

- Limite de zone
- ▬ Butte écran
- ▬ Mur écran
- ▬ Écran visuel
- ⊗ Zone tampon
- Autoroute
- Voie ferrée
- Cours d'eau, lacs ou étangs à débit régulier



APPROBATION DU PLAN INITIAL ET DES AMENDEMENTS

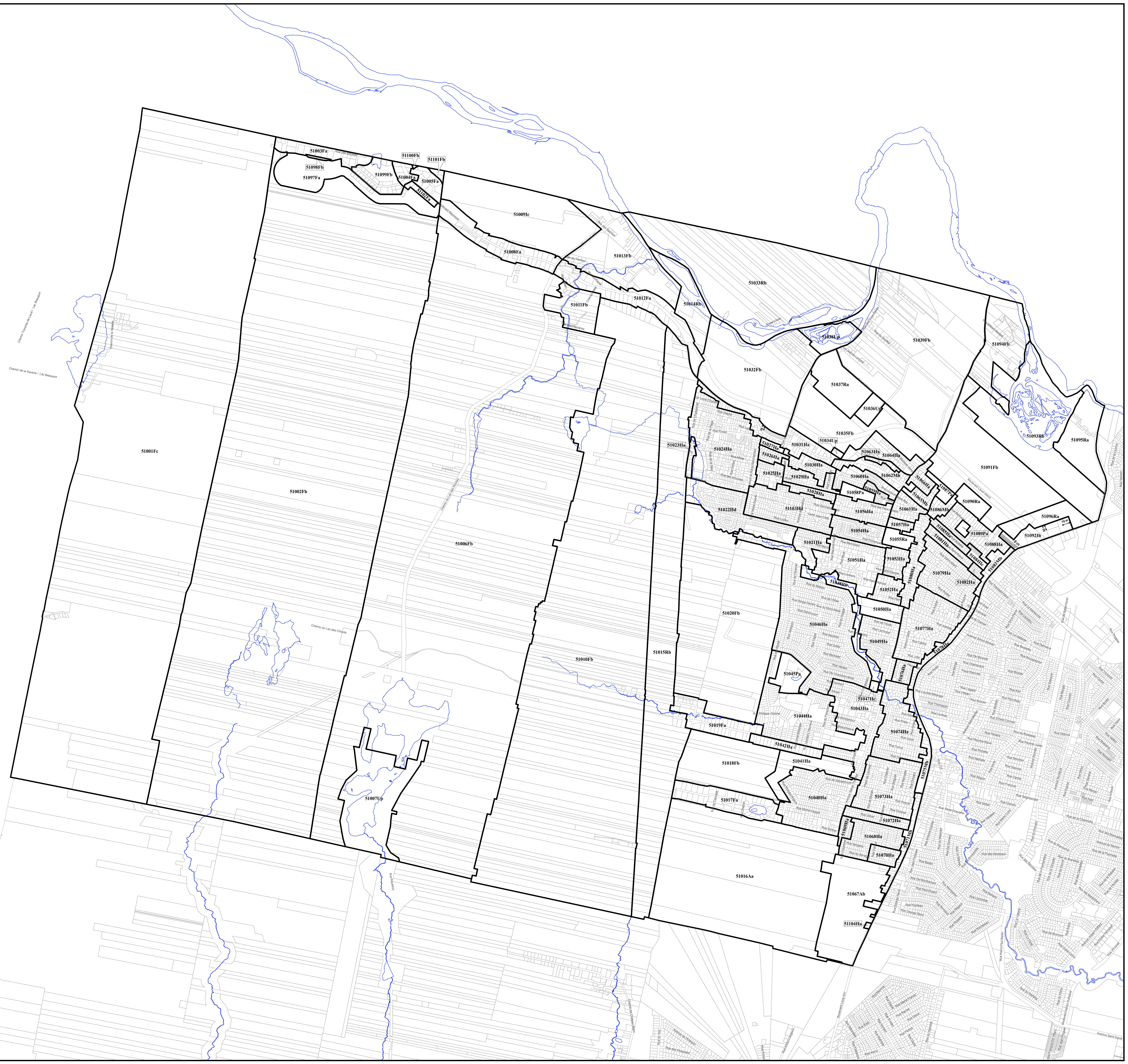
| NUMÉRO DU RÈGLEMENT | SIGNATURE DU DIRECTEUR | DESINÉ PAR | EN VIGUEUR LE |
|---------------------|------------------------|------------|---------------|
| R.C.A.S.V.Q. 4 | | LE | 2010-01-06 |
| R.C.A.S.V.Q. 7 | | M.M. | 2010-04-06 |
| R.C.A.S.V.Q. 6 | | M.M. | 2012-05-28 |
| R.C.A.S.V.Q. 6 | | M.M. | 2012-05-28 |

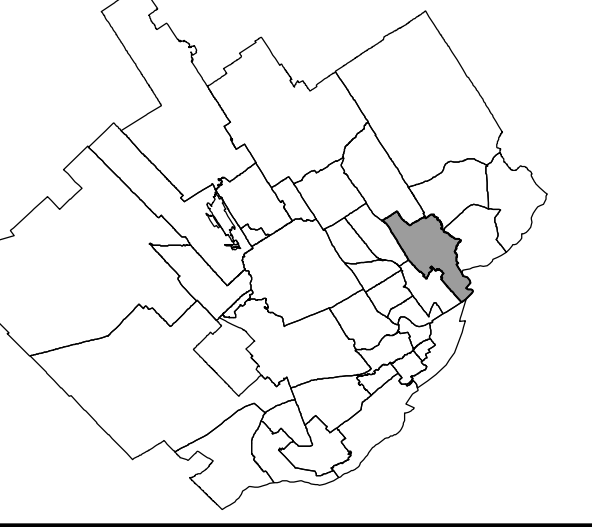
EN VIGUEUR LE : 2012-05-28

Lucie Lévesque
Présidente
Arrondissement de Beauport

Linda Simard
Secrétaire et administratrice
Arrondissement de Beauport

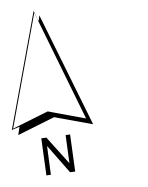
ÉCHELLE : 1:10 000 PLAN N° : CASQ51Z01





LEGENDE

- Limite de zone
- ▬▬▬ Butte écran
- ▬▬▬ Mur écran
- ▬▬▬ Écran visuel
- ▬▬▬ Zone tampon
- Autoroute
- Voie ferrée
- Cours d'eau, lacs ou étangs à débit régulier



APPROBATION DU PLAN INITIAL ET DES AMENDEMENTS

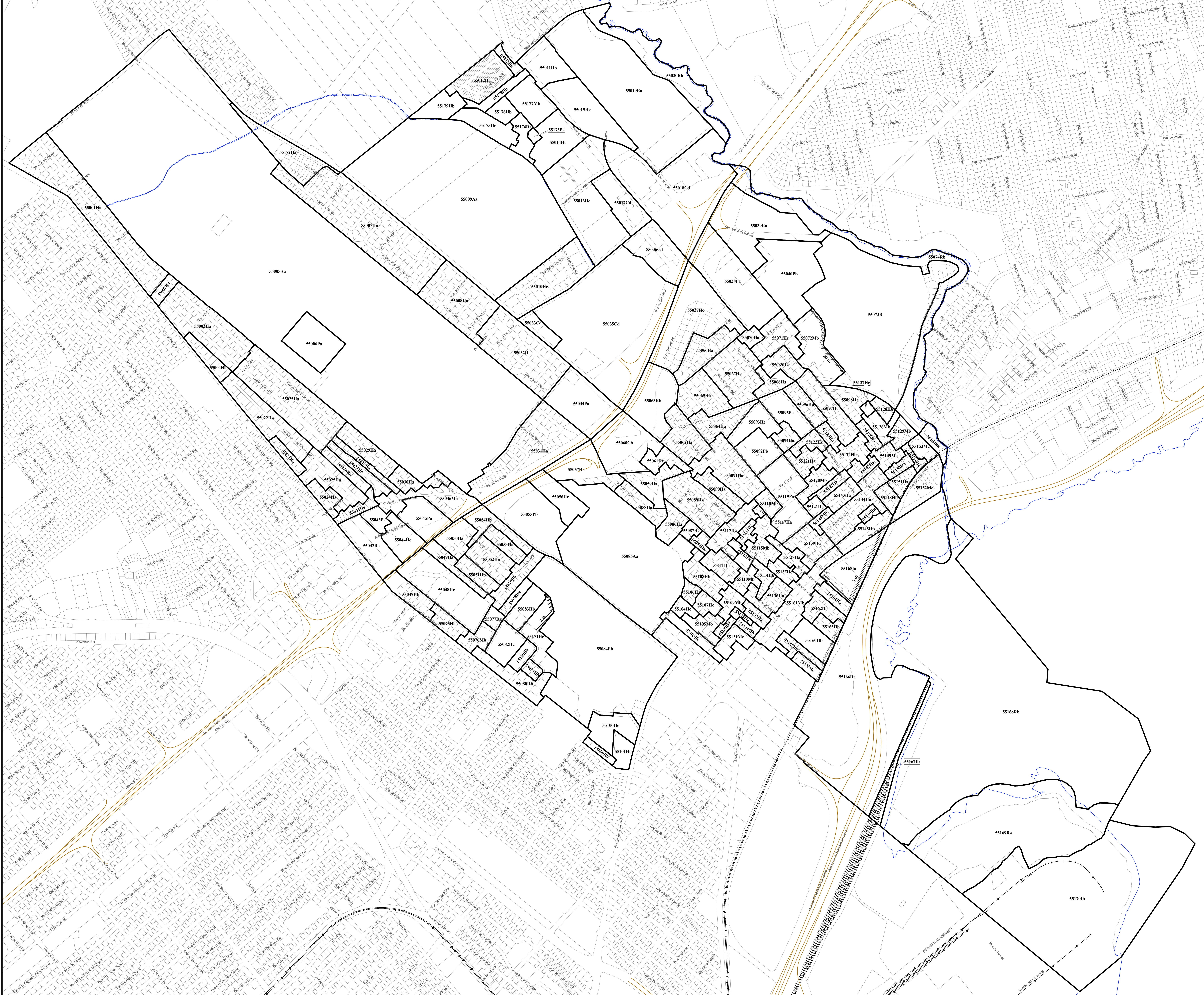
| NUMÉRO DE RÉGLEMENT | SIGNATURE DU DIRECTEUR | DESSINÉ PAR | EN VIGUEUR LE |
|---------------------|------------------------|-------------|---------------|
| R.C.A.S.V.Q.4 | | MM | 2010-01-05 |
| R.C.A.S.V.Q.2 | | MM | 2011-05-16 |
| R.C.A.S.V.Q.3 | | MM | 2011-04-15 |
| R.C.A.S.V.Q.4 | | MM | 2011-06-21 |
| R.C.A.S.V.Q.5 | | MM | 2011-11-14 |
| R.C.A.S.V.Q.6 | | MM | 2012-10-16 |

EN VIGUEUR LE : 2012-10-16

Loïc Levesque, Président
Aménagement de territoire

Linda Simard, Secrétaire et assistante graphique
Aménagement de territoire

ÉCHELLE : 1:5 000 PLAN N° : CA5055201

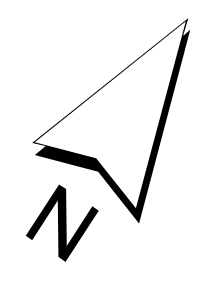




APPROBATION DU PLAN INITIAL ET DES AMENDEMENTS

| NUMÉRO DU RÉGLEMENT | SIGNATURE DU DIRECTEUR | DESSINÉ PAR | EN VIGUEUR LE |
|---------------------|------------------------|-------------|---------------|
| R.C.A.SV.Q. 4 | | M.M. | |
| | | | |
| | | | |
| | | | |
| | | | |
| | | | |
| | | | |
| | | | |
| | | | |

- Légende**
- Aire de protection d'un puits municipal ou d'un ouvrage de captage d'eau
 - Cours d'eau servant à l'approvisionnement en eau potable
 - Milieu humide
 - Érablière
 - Limite du périmètre urbain
 - Limite de l'arrondissement de Beauport



APPROBATION DU PLAN INITIAL ET DES AMENDEMENTS

| NUMERO DU REGLEMENT | SIGNATURE DU DIRECTEUR | DESINE PAR | EN VIGUEUR LE |
|---------------------|------------------------|------------|---------------|
| R.C.A.5V.Q.4 | | M.M. | 2010-01-05 |
| R.C.A.5V.Q.7 | | M.M. | 2010-04-08 |
| | | | |
| | | | |
| | | | |

Légende

- Forte pente
- Secteur à potentiel karstique
- Limite de l'arrondissement de Beauport

**RÈGLEMENT DE L'ARRONDISSEMENT DE BEAUPORT SUR L'URBANISME
ANNEXE I
CONTRAINTES NATURELLES**

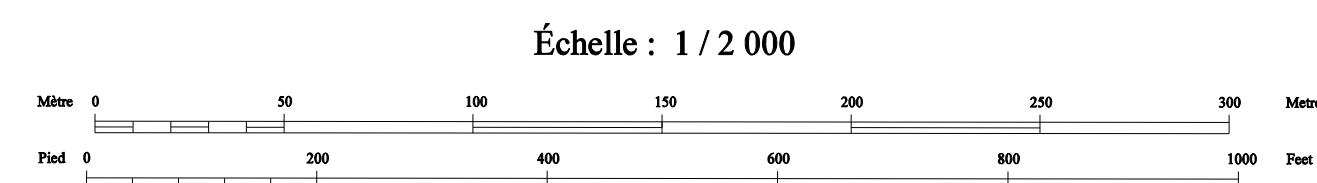


| APPROBATION DU PLAN INITIAL ET DES AMÉNAGEMENTS | | | |
|---|------|---------|-------|
| NUMÉRO DE RÉVISION | DATE | DESIGNÉ | POSTE |
| | | | |
| | | | |
| | | | |
| | | | |
| | | | |

Zone inondable de grand courant
Zone inondable de faible courant

FEUILLET 1413
RIVIÈRE MONTMORENCY

RÈGLEMENT DE L'ARRONDISSEMENT DE BEAUPORT SUR L'URBANISME ANNEXE I ZONES INONDABLES

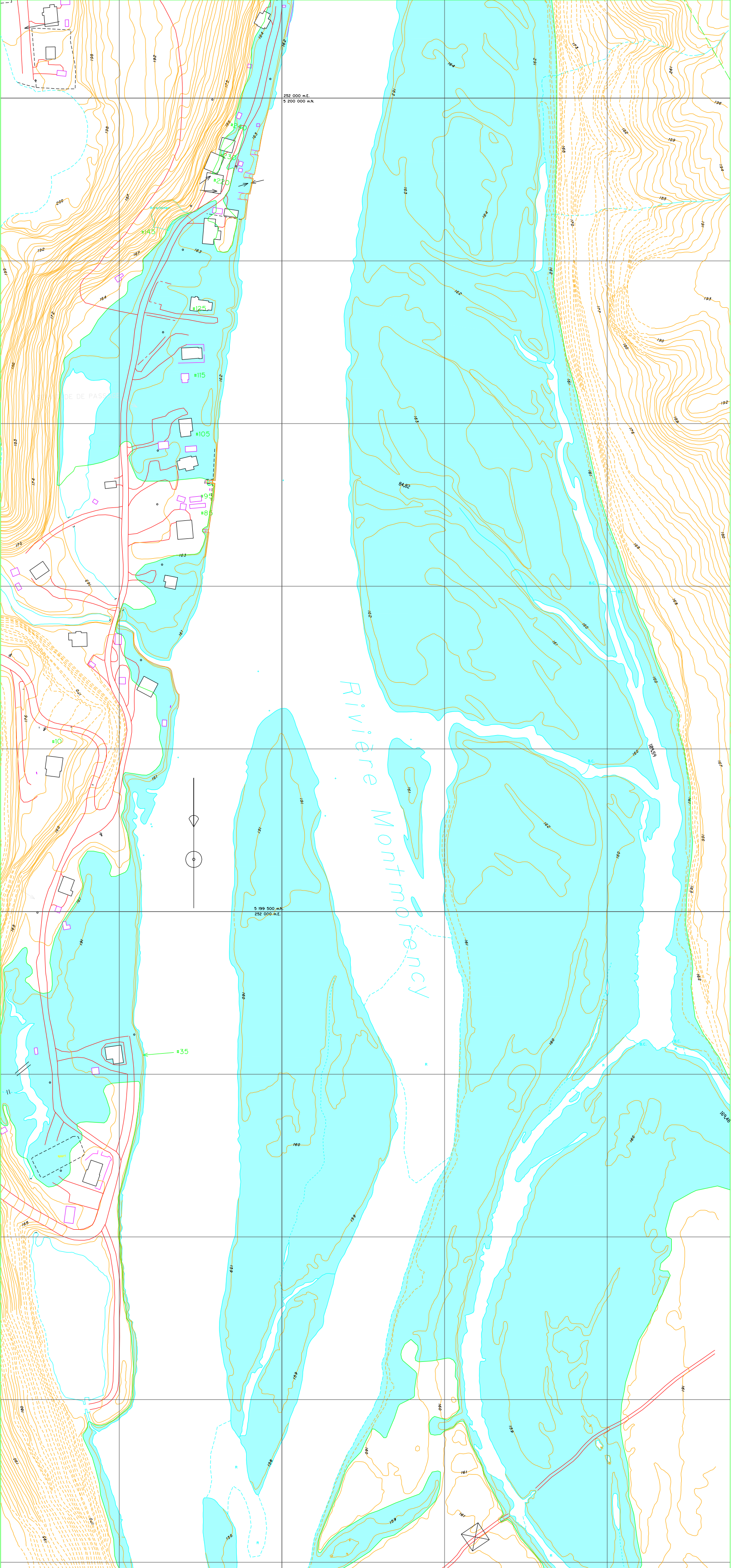


Projection Métrique Transverse Modifiée, zones 7
Système de référence: ellipsoïde CGRS93
Réseau géodésique: Québec-Nord-Américain 1983 (NAD83)
Contour à équidistance de 1 mètre
Origine des altitudes: niveau moyen de la mer

Projection Métrique Transverse Modifiée, zones 7
Système de référence: ellipsoïde CGRS93
Réseau géodésique: Québec-Nord-Américain 1983 (NAD83)
Contour à équidistance de 1 mètre
Altitude datum: moyen niveau de la mer

Projet:
Aerial photography: 1:5000, 1995
Nomenclature géométrique: Commission de topographie

Note: Le document est une reproduction d'un document approuvé par le Comité de topographie en juin 1995.



SERVICE DE L'AMÉNAGEMENT DU TERRITOIRE
DIVISION DE L'URBANISME

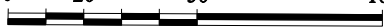
RÈGLEMENT DE L'ARRONDISSEMENT DE BEAUPORT SUR L'URBANISME
ANNEXE I
ZONES INONDABLES

Échelle : 1 / 2 000

Zone à effet de glace



mètre 0 20 50 100 mètres



FEUILLET 1513
RIVIÈRE MONTMORENCY

| APPROBATION DU PLAN INITIAL ET DES AMENDEMENTS | | |
|---|------------------|----------------|
| NUMÉRO DU RÈGLEMENT | EN VIGUEUR LE | DESSINÉ PAR |
| R.C.A.S.V.Q. 4 | | |
| | | |
| | | |