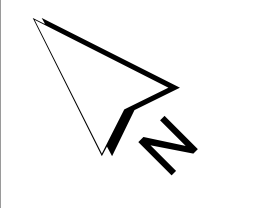


LEGENDE

- Limite de zone
- ▬▬▬ Butte écran
- ▬▬ Mur écran
- ▬▬▬▬ Écran visuel
- ⊗⊗⊗⊗ Zone tampon
- Autoroute
- Voie ferrée
- Cours d'eau, lacs ou étangs à débit régulier



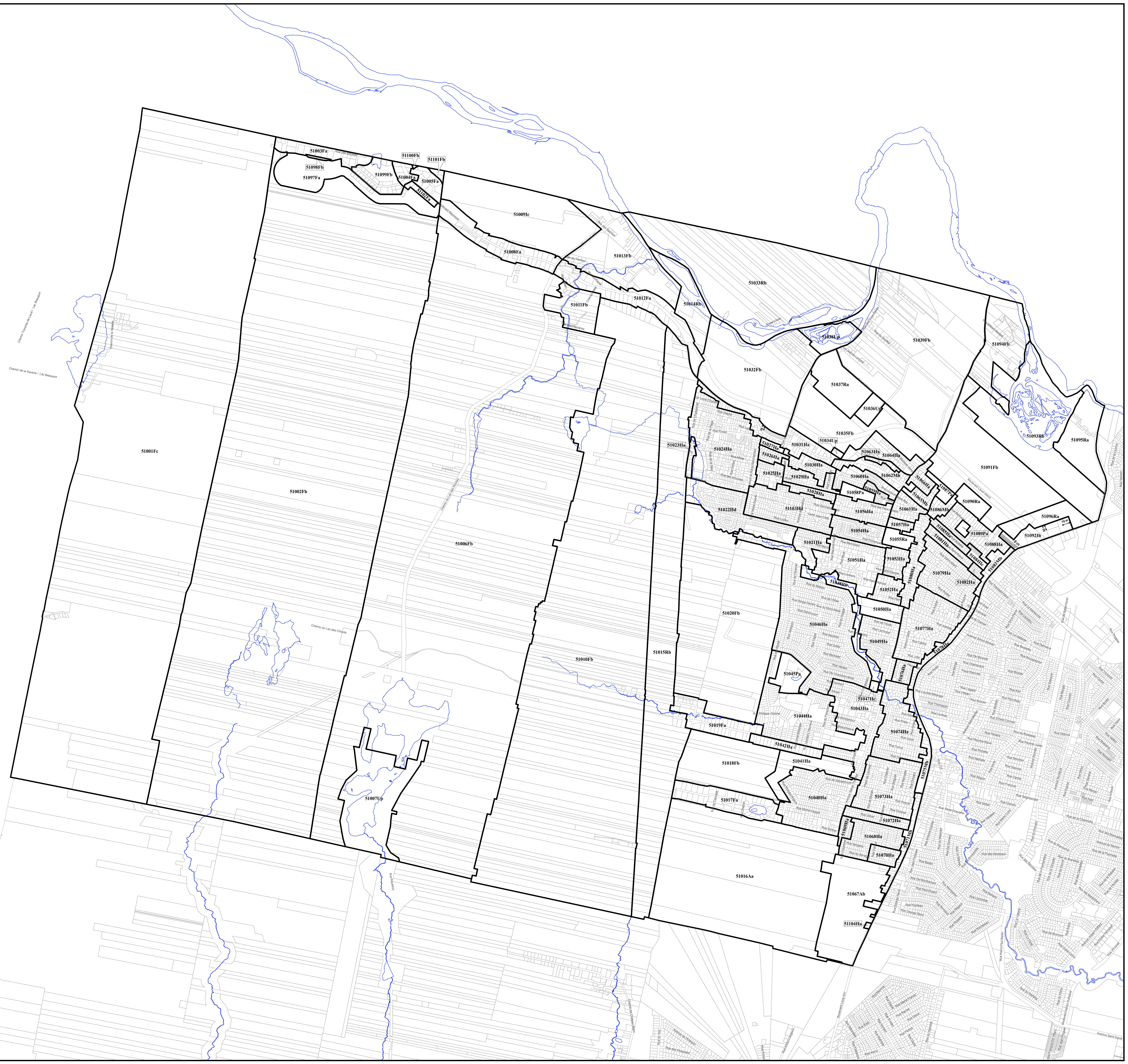
APPROBATION DU PLAN INITIAL ET DES AMENDEMENTS

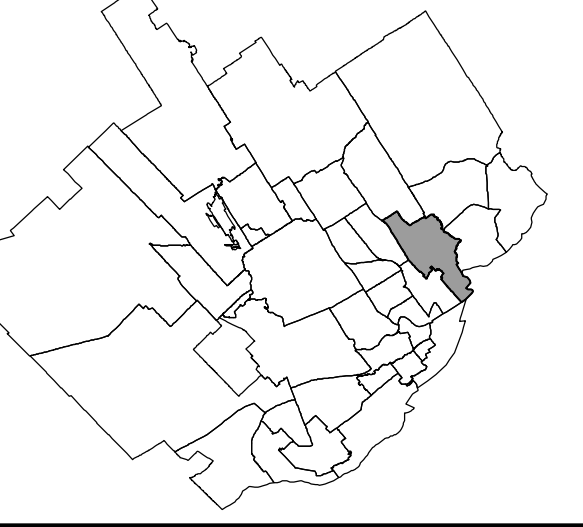
| NUMÉRO DU RÈGLEMENT | SIGNATURE DU DIRECTEUR | DESINÉ PAR | EN VIGUEUR LE |
|---------------------|------------------------|------------|---------------|
| R.C.A.S.V.Q. 4 | | LE | 2010-01-06 |
| R.C.A.S.V.Q. 7 | | M.M. | 2010-04-06 |
| R.C.A.S.V.Q. 6 | | M.M. | 2012-05-28 |
| R.C.A.S.V.Q. 6 | | M.M. | 2012-05-28 |

EN VIGUEUR LE : 2012-05-28

Lucie Lévesque, Présidente, Arrondissement de Beauport
Linda Simard, Secrétaire et administratrice, Arrondissement de Beauport

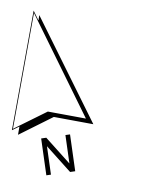
ÉCHELLE : 1:10 000 PLAN N° : CASQ51Z01





LEGENDE

- Limite de zone
- ▬▬▬ Butte écran
- ▬▬▬ Mur écran
- ▬▬▬ Écran visuel
- ▬▬▬ Zone tampon
- Autoroute
- Voie ferrée
- Cours d'eau, lacs ou étangs à débit régulier



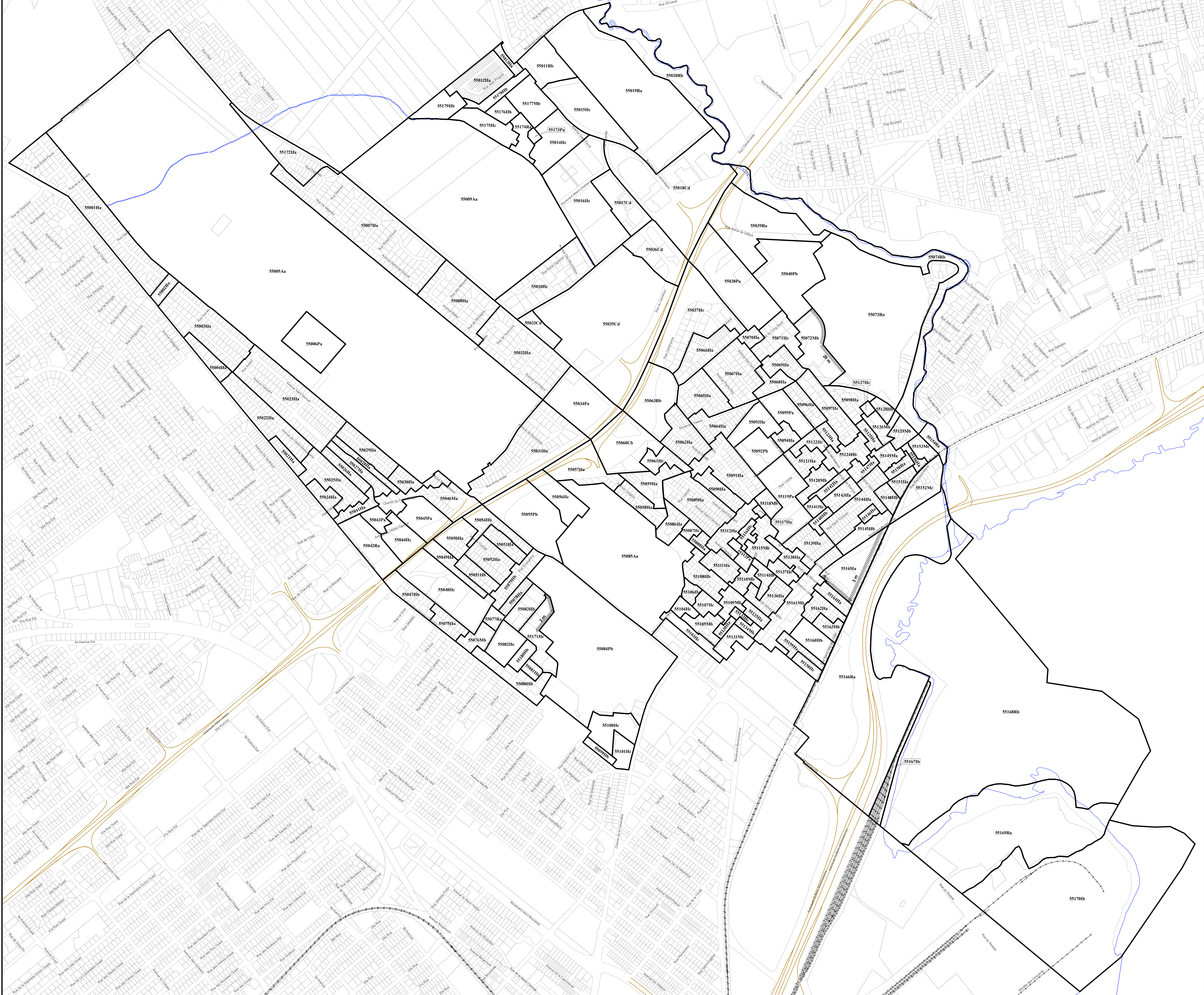
APPROBATION DU PLAN INITIAL ET DES AMENDEMENTS

| NUMÉRO DE RÉGLEMENT | SIGNATURE DU DIRECTEUR | DESSINÉ PAR | EN VIGUEUR LE |
|---------------------|------------------------|-------------|---------------|
| R.C.A.S.V.Q.4 | | MM. | 2010-01-05 |
| R.C.A.S.V.Q.2 | | MM. | 2010-05-16 |
| R.C.A.S.V.Q.3 | | MM. | 2010-04-15 |
| R.C.A.S.V.Q.4 | | MM. | 2010-06-21 |
| R.C.A.S.V.Q.5 | | MM. | 2011-11-14 |
| R.C.A.S.V.Q.6 | | MM. | 2012-10-16 |
| R.C.A.S.V.Q.8 | | MM. | 2013-10-07 |

EN VIGUEUR LE : 2013-10-07

Loïc Levesque, Président, Aménagement de Beaufort
Julien Lefebvre, Secrétaire et assistant adjoint, Aménagement de Beaufort

ÉCHELLE 1:5 000 PLAN N° CA5055201





APPROBATION DU PLAN INITIAL ET DES AMENDEMENTS

| NUMÉRO DU RÉGLEMENT | SIGNATURE DU DIRECTEUR | DESSINÉ PAR | EN VIGUEUR LE |
|---------------------|------------------------|-------------|---------------|
| R.C.A.SV.Q. 4 | | M.M. | |
| | | | |
| | | | |
| | | | |
| | | | |
| | | | |
| | | | |
| | | | |
| | | | |
| | | | |

- Légende**
- Aire de protection d'un puits municipal ou d'un ouvrage de captage d'eau
 - Cours d'eau servant à l'approvisionnement en eau potable
 - Milieu humide
 - Érablière
 - Limite du périmètre urbain
 - Limite de l'arrondissement de Beauport



APPROBATION DU PLAN INITIAL ET DES AMENDEMENTS

| NUMERO DU REGLEMENT | SIGNATURE DU DIRECTEUR | DESINE PAR | EN VIGUEUR LE |
|---------------------|------------------------|------------|---------------|
| R.C.A.5V.Q.4 | | M.M. | 2010-01-05 |
| R.C.A.5V.Q.7 | | M.M. | 2010-04-08 |
| | | | |
| | | | |
| | | | |
| | | | |

Légende

-  Forte pente
-  Secteur à potentiel karstique
-  Limite de l'arrondissement de Beauport



| APPROBATION DU PLAN INITIAL ET DES AMÉNAGEMENTS | | | |
|---|------|---------|-------|
| NUMÉRO DE RÉVISION | DATE | DESIGNÉ | POSTE |
| | | | |
| | | | |
| | | | |
| | | | |
| | | | |

Zone inondable de grand courant
 Zone inondable de faible courant

FEUILLET 1413
 RIVIÈRE MONTMORENCY

RÈGLEMENT DE L'ARRONDISSEMENT DE BEAUPORT SUR L'URBANISME ANNEXE I ZONES INONDABLES



Projection: Métrique Transverse Modifiée, zones 7
 Surface de référence: ellipsoïde GRS80
 Réseau géodésique: Datum Nord-Américain 1983 (NAD83)
 Courbes à équidistance de 1 mètre
 Origine des altitudes: niveau moyen de la mer

Projet:
 Aérial photographique: 1:5000, 1995
 Numérisation géométrique: Commission de topographie

Note: Les renseignements sont fournis en l'état sans aucune garantie.
 Aucune responsabilité n'est assumée par le Commission de topographie.



VILLE DE
QUÉBEC
SERVICES DE L'AMÉNAGEMENT DU TERRITOIRE
DIVISION DE L'URBANISME

RÈGLEMENT DE L'ARRONDISSEMENT DE BEAUPORT SUR L'URBANISME
ANNEXE I
ZONES INONDABLES

Échelle : 1 / 2 000

Zone à effet de glace



mètre 0 20 50 100 mètres



FEUILLET 1513
RIVIÈRE MONTMORENCY

APPROBATION DU PLAN INITIAL
ET DES AMENDEMENTS

| NUMÉRO DU RÈGLEMENT | EN VIGUEUR LE | DESSINÉ PAR |
|------------------------|------------------|----------------|
| R.C.A.S.V.Q. 4 | | |
| | | |
| | | |