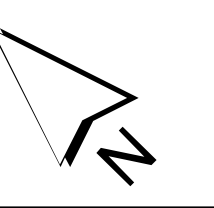


LÉGENDE

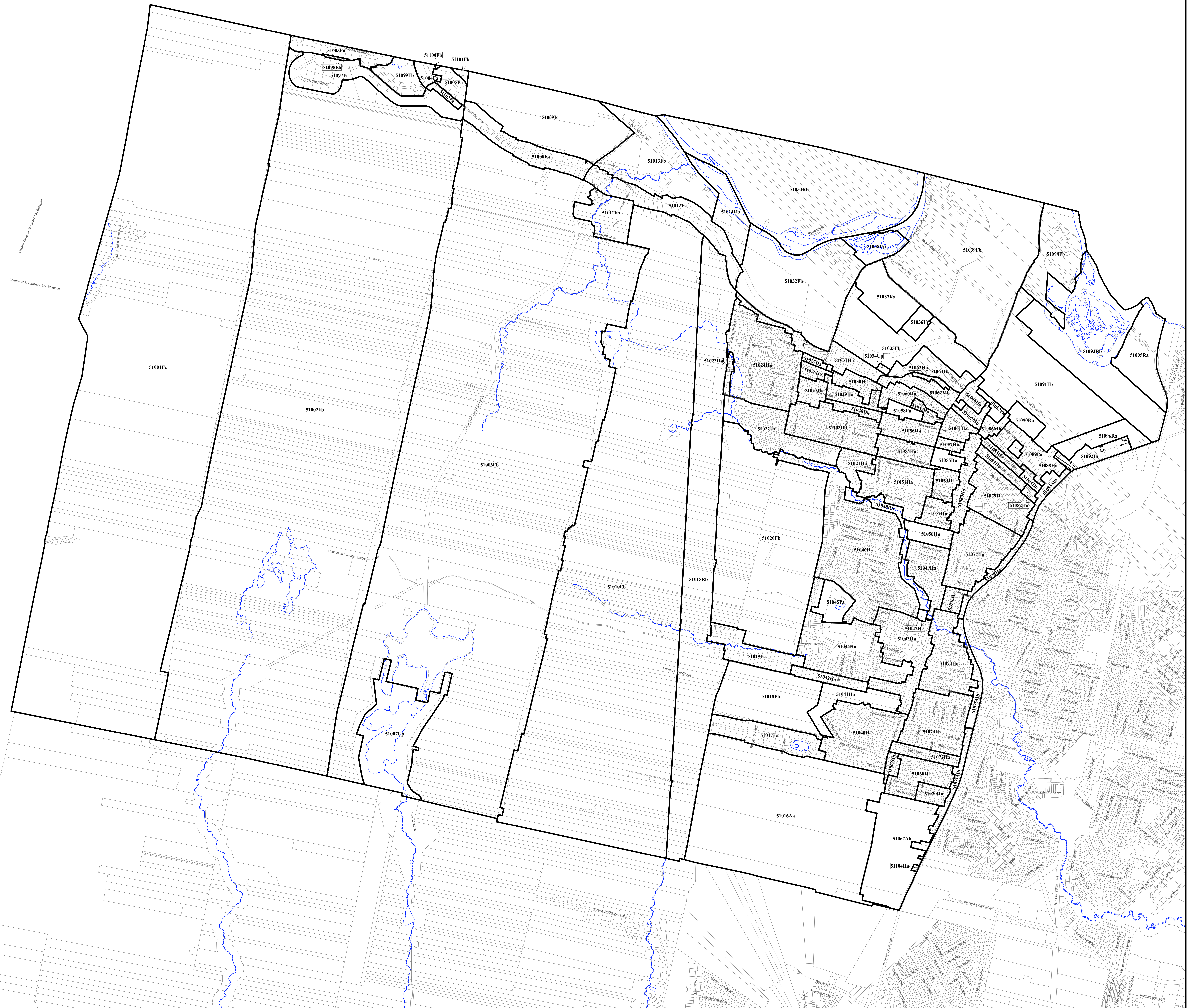
- Limite de zone
- ▬ Butte écran
- ▬ Mur écran
- ▬ Écran visuel
- ▬ Zone tampon
- Autoroute
- Voie ferrée
- Cours d'eau, lacs ou étangs à débit régulier

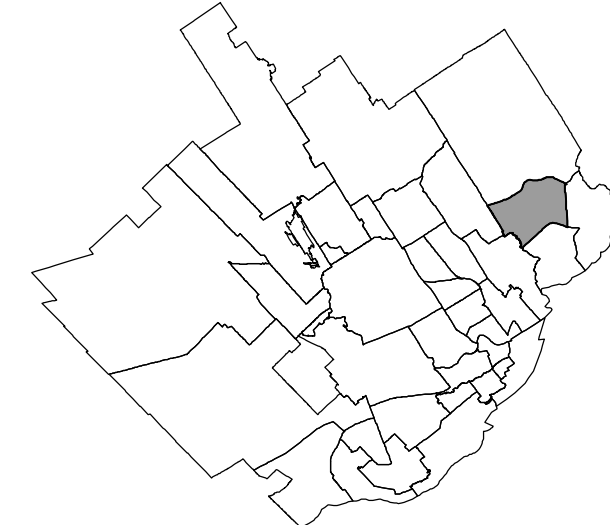


LISTE DES AMENDEMENTS

NUMÉRO DE RÉGLEMENT	DESSINÉ PAR	EN VIGUEUR LE
R.C.A.S.V.Q. 4	M.M.	2010-01-05
R.C.A.S.V.Q. 7	M.M.	2010-04-08
R.C.A.S.V.Q. 84	M.M.	2012-05-28
R.C.A.S.V.Q. 46	M.M.	2012-05-28
R.C.A.S.V.Q. 114	M.M.	2015-01-30

EN VIGUEUR LE : 2015-01-30





LÉGENDE

- Limite de zone
- Butte écran
- Mur écran
- Écran visuel
- Zone tampon
- Autoroute
- Voie ferrée
- Cours d'eau, lacs ou étangs à débit régulier



APPROBATION DU PLAN INITIAL ET DES AMENDEMENTS

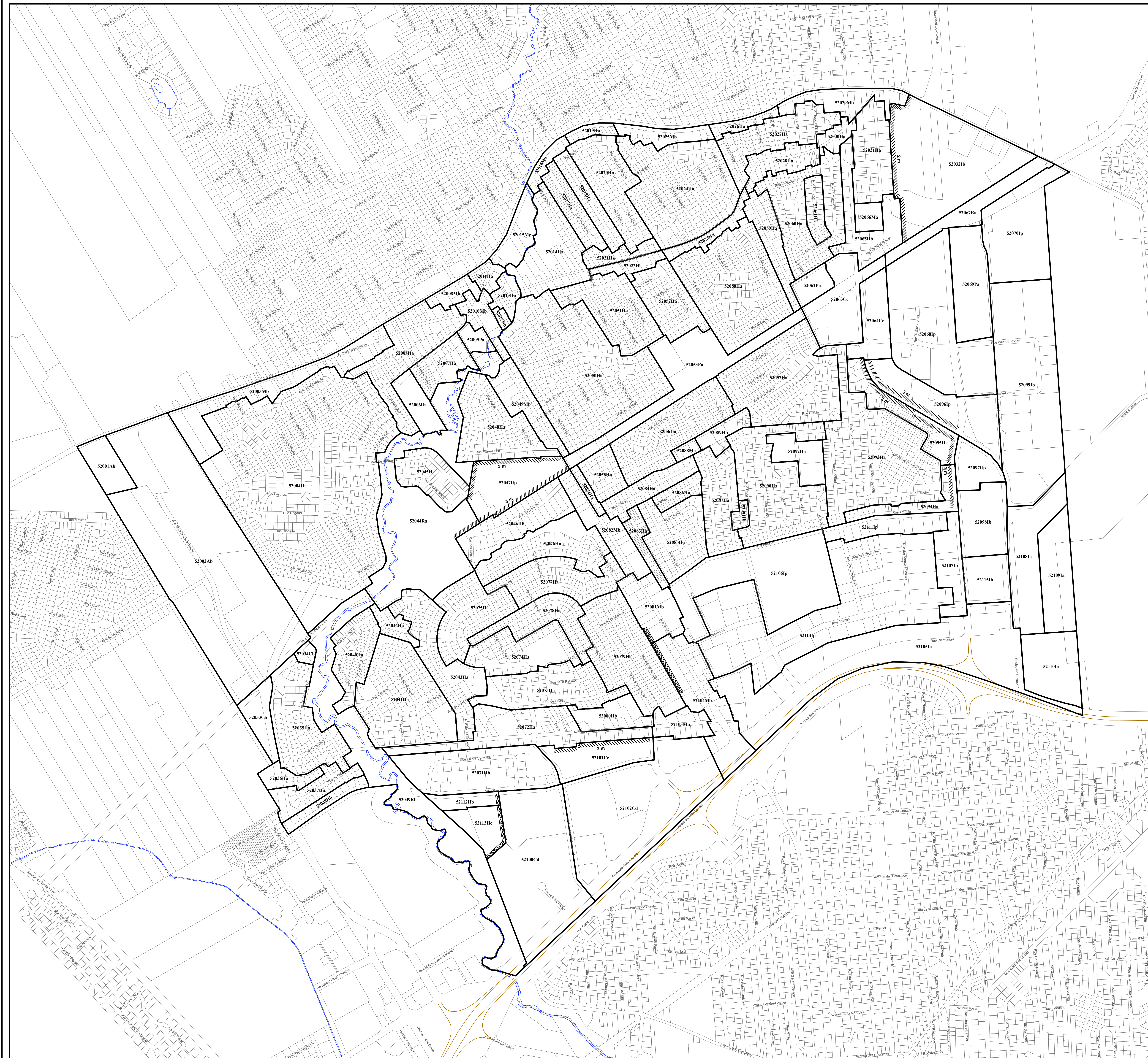
NUMÉRO DU RÈGLEMENT	DESSINÉ PAR	EN VIGUEUR LE
R.C.A.S.V.Q. 4	M.M.	2010-01-08
R.C.A.S.V.Q. 8	M.M.	2010-05-27
R.C.A.S.V.Q. 21	M.M.	2011-01-20
R.C.A.S.V.Q. 02	M.M.	2012-05-16
R.C.A.S.V.Q. 96	M.M.	2014-01-23
R.C.A.S.V.Q. 106	M.M.	2014-03-11
R.C.A.S.V.Q. 110	M.M.	2014-05-16

EN VIGUEUR LE : 2014-05-16

Marc France Trudel  
Président  
Arrondissement de Beauport

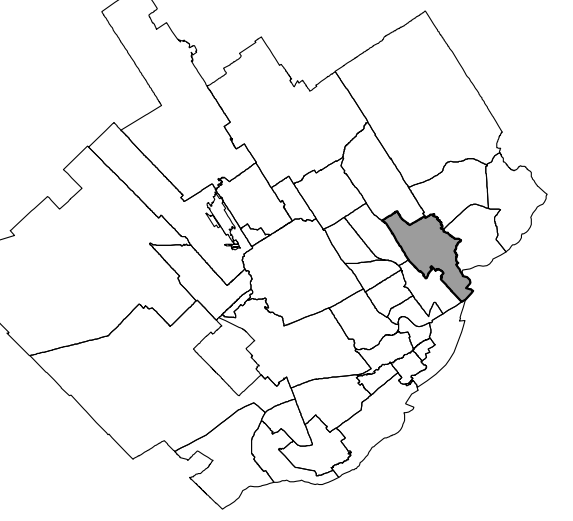
Jules Lefrançois  
Secrétaire et administrateur  
Arrondissement de Beauport

ÉCHELLE : 1:5 000 PLAN N° : CASQ52Z01



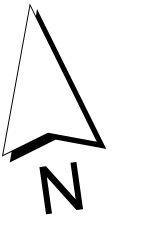






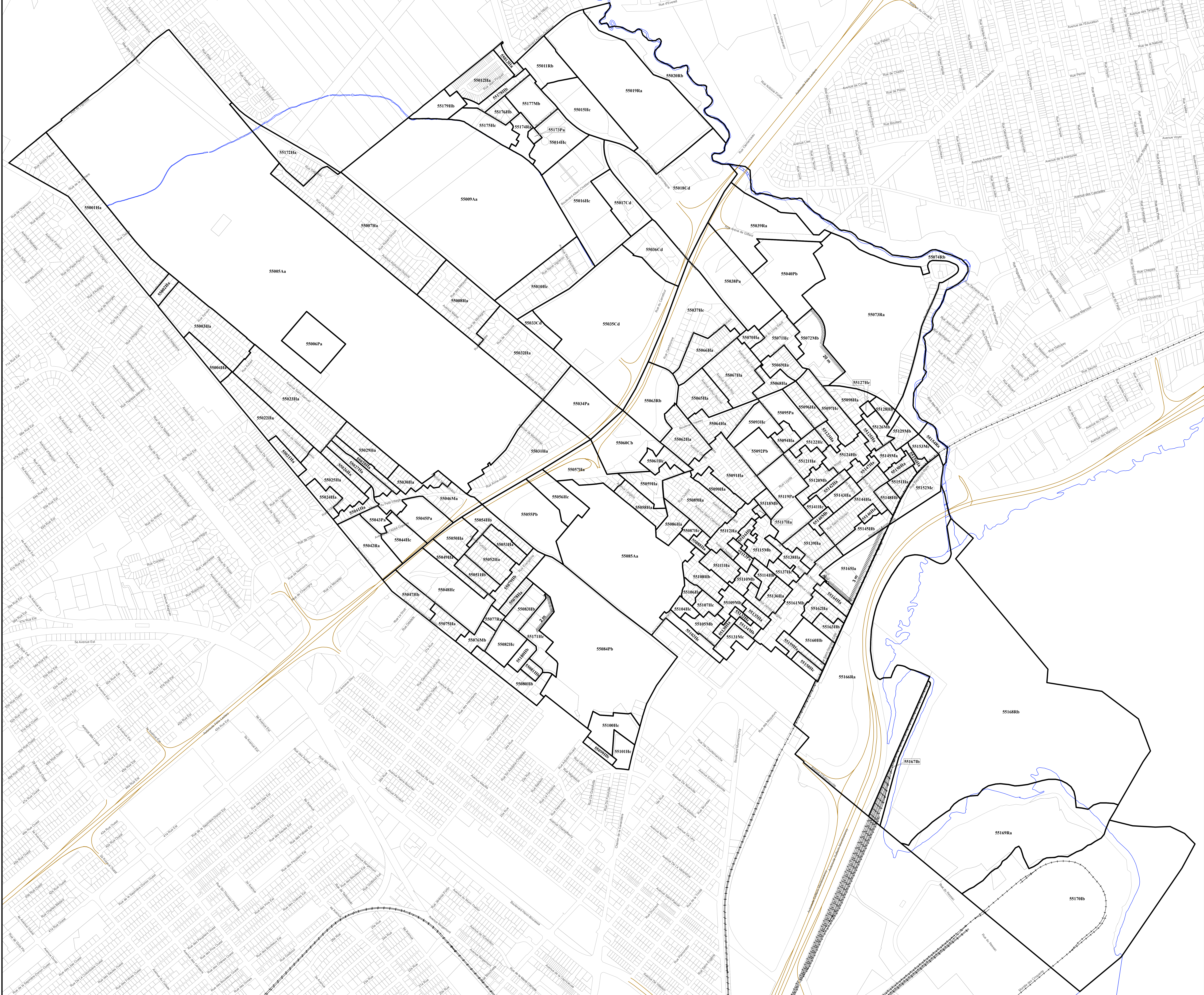
LÉGENDE

- Limite de zone
- ▬ Butte écran
- ▬ Mur écran
- ▬ Écran visuel
- ▬ Zone tampon
- Autoroute
- Voie ferrée
- Cours d'eau, lacs ou étangs à débit régulier



LISTE DES AMENDEMENTS

NUMÉRO DU RÈGLEMENT	DESSINÉ PAR	EN VIGUEUR LE
R.C.A.SVQ.4	M.M.	2010-01-05
R.C.A.SVQ.15	M.M.	2011-03-16
R.C.A.SVQ.28	M.M.	2011-04-25
R.C.A.SVQ.41	M.M.	2011-06-21
R.C.A.SVQ.53	M.M.	2011-11-14
R.C.A.SVQ.70	M.M.	2012-10-16
R.C.A.SVQ.88	M.M.	2013-10-07
R.C.A.SVQ.113	M.M.	2014-10-21





APPROBATION DU PLAN INITIAL ET DES AMENDEMENTS

NUMÉRO DU RÉGLEMENT	SIGNATURE DU DIRECTEUR	DESSINÉ PAR	EN VIGUEUR LE
R.C.A.SV.Q. 4		M.M.	

- Légende**
- Aire de protection d'un puits municipal ou d'un ouvrage de captage d'eau
  - Cours d'eau servant à l'approvisionnement en eau potable
  - Milieu humide
  - Érablière
  - Limite du périmètre urbain
  - Limite de l'arrondissement de Beauport



APPROBATION DU PLAN INITIAL ET DES AMENDEMENTS

NUMERO DU REGLEMENT	SIGNATURE DU DIRECTEUR	DESINE PAR	EN VIGUEUR LE
R.C.A.5V.Q.4		M.M.	2010-01-05
R.C.A.5V.Q.7		M.M.	2010-04-08

**Légende**

-  Forte pente
-  Secteur à potentiel karstique
-  Limite de l'arrondissement de Beauport

**RÈGLEMENT DE L'ARRONDISSEMENT DE BEAUPORT SUR L'URBANISME  
ANNEXE I  
CONTRAINTES NATURELLES**



APPROBATION DU PLAN INITIAL ET DES AMÉNAGEMENTS			
NUMÉRO DE RÉVISION	DATE	DESIGNÉ	DESIGNÉ

Zone inondable de grand courant  
Zone inondable de faible courant

FEUILLET 1413  
RIVIÈRE MONTMORENCY

## RÈGLEMENT DE L'ARRONDISSEMENT DE BEAUPORT SUR L'URBANISME ANNEXE I ZONES INONDABLES







SERVICE DE L'AMÉNAGEMENT DU TERRITOIRE  
DIVISION DE L'URBANISME

**RÈGLEMENT DE L'ARRONDISSEMENT DE BEAUPORT SUR L'URBANISME**  
**ANNEXE I**  
**ZONES INONDABLES**

Échelle : 1 / 2 000

Zone à effet de glace



mètre 0 20 50 100 mètres



FEUILLET 1513  
RIVIÈRE MONTMORENCY

APPROBATION DU PLAN INITIAL ET DES AMENDEMENTS		
NUMÉRO DU RÈGLEMENT	EN VIGUEUR LE	DESSINÉ PAR
R.C.A.S.V.Q. 4		