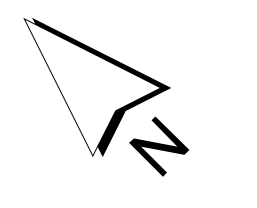


LÉGENDE

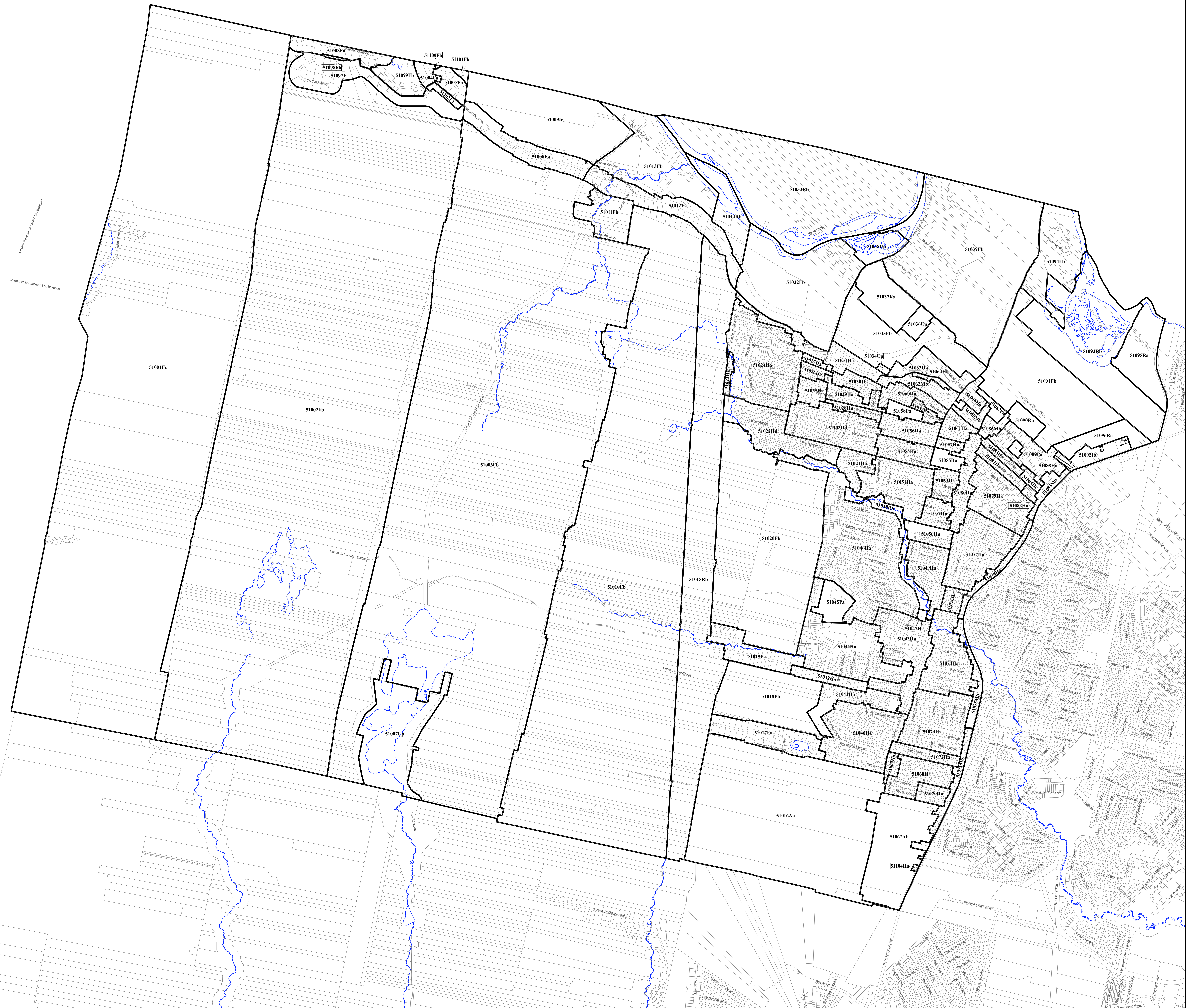
- Limite de zone
- ▬▬▬ Butte écran
- ▬▬▬ Mur anti-bruit
- ▬▬▬ Écran visuel
- ⋯⋯⋯ Zone tampon
- Autoroute
- Voie ferrée
- Cours d'eau, lacs ou étangs à débit régulier

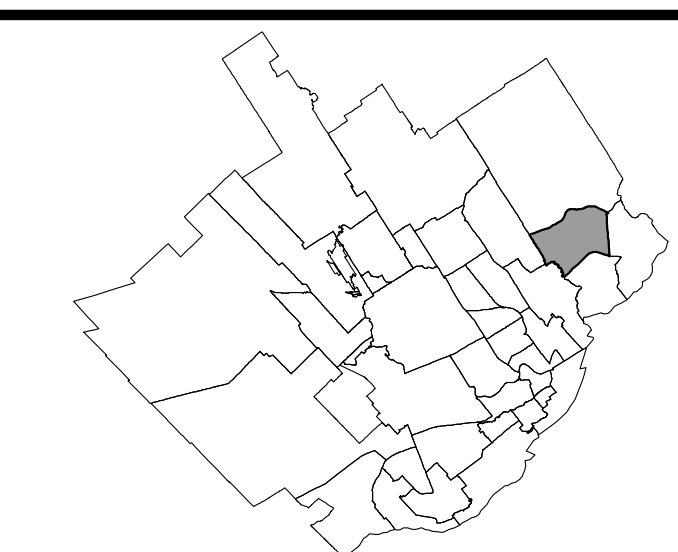


LISTE DES AMENDEMENTS

NUMÉRO DE RÉGLEMENT	DESSINÉ PAR	EN VIGUEUR LE
R.C.A.S.V.Q. 4	M.M.	2010-01-01
R.C.A.S.V.Q. 7	M.M.	2010-04-01
R.C.A.S.V.Q. 44	M.M.	2012-05-28
R.C.A.S.V.Q. 66	M.M.	2012-05-28
R.C.A.S.V.Q. 114	M.M.	2015-01-30
R.C.A.S.V.Q. 129	M.M.	2016-01-21
R.C.A.S.V.Q. 227	M.M.	2019-02-20

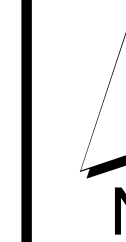
EN VIGUEUR LE : 2019-02-20





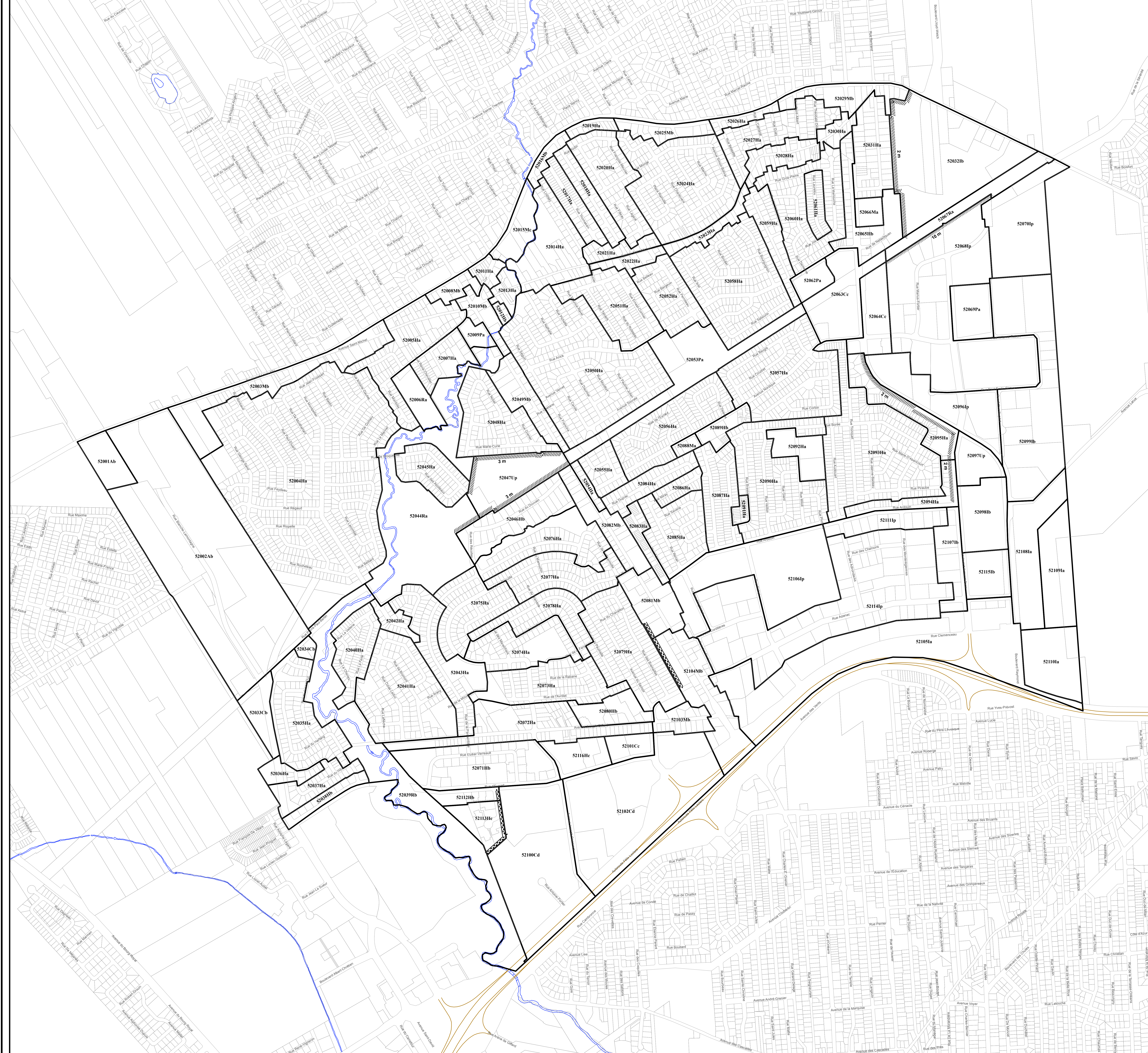
LÉGENDE

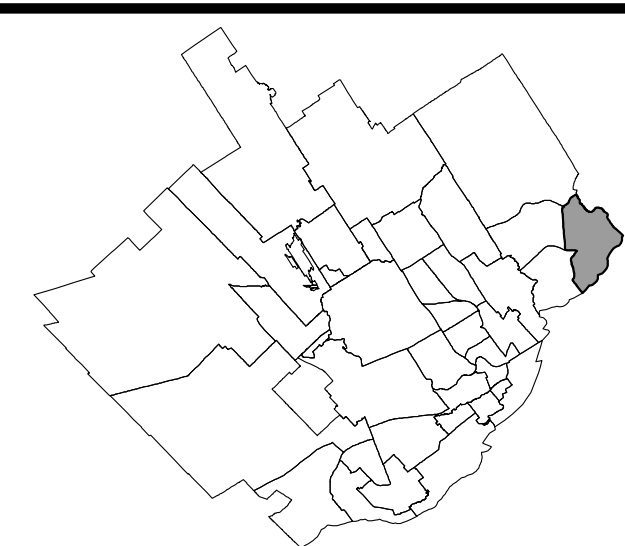
- Limite de zone
- ▬▬▬ Butte écran
- ▬▬▬ Mur anti-bruit
- ▬▬▬ Écran visuel
- ▬▬▬ Zone tampon
- Autoroute
- Voie ferrée
- Cours d'eau, lacs ou étangs à débit régulier



LISTE DES AMENDEMENTS

NUMÉRO DU RÈGLEMENT	DESSINÉ PAR	EN VIGUEUR LE
R.C.A.S.V.Q. 4	M.M.	2010-01-05
R.C.A.S.V.Q. 8	M.M.	2010-01-27
R.C.A.S.V.Q. 23	M.M.	2011-01-20
R.C.A.S.V.Q. 62	M.M.	2012-07-16
R.C.A.S.V.Q. 96	M.M.	2014-01-23
R.C.A.S.V.Q. 106	M.M.	2014-03-13
R.C.A.S.V.Q. 110	M.M.	2014-03-16
R.C.A.S.V.Q. 141	M.M.	2016-06-17
R.C.A.S.V.Q. 154	M.M.	2017-01-24
R.C.A.S.V.Q. 225	M.M.	2019-02-20





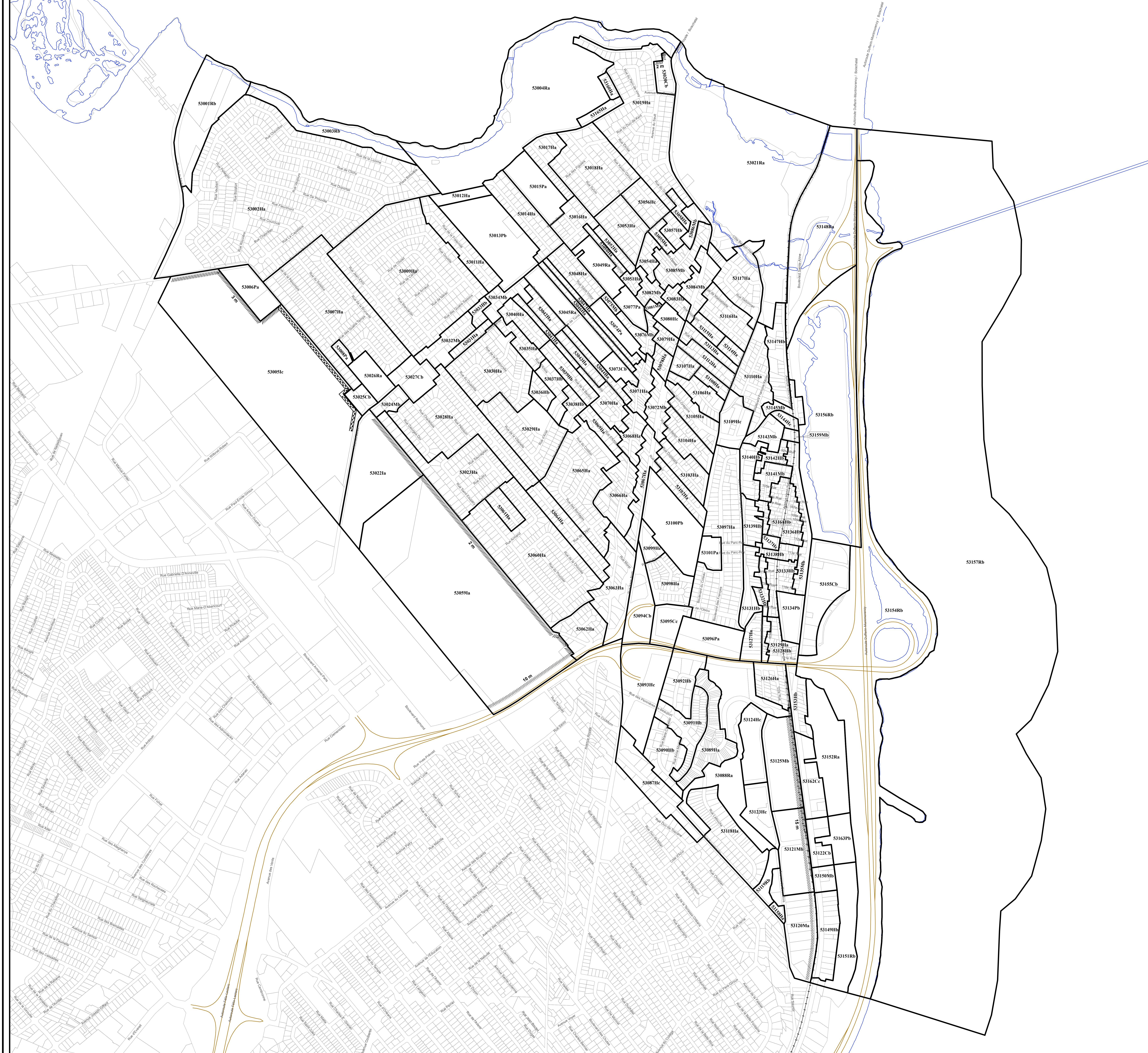
LÉGENDE

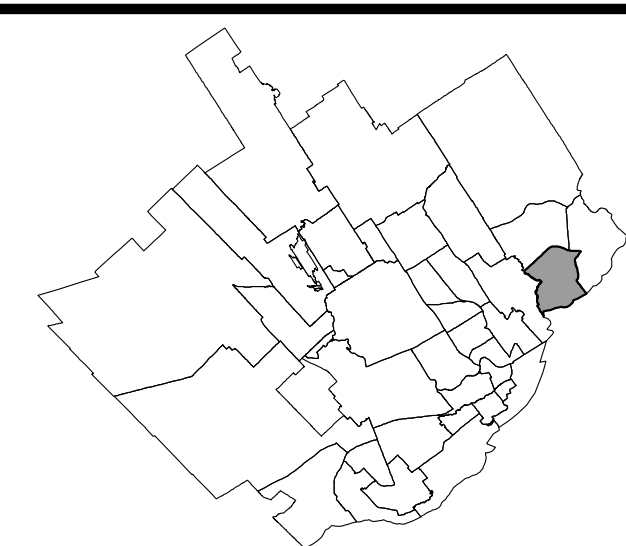
- Limite de zone
- ▬▬▬▬ Butte écran
- ▬▬▬▬ Mur anti-bruit
- ▬▬▬▬ Écran visuel
- ▬▬▬▬ Zone tampon
- Autoroute
- Voie ferrée
- Cours d'eau, lacs ou étangs à débit régulier



LISTE DES AMENDEMENTS

NUMÉRO DU RÈGLEMENT	DESSINÉ PAR	EN VIGUEUR LE
R.C.A.S.V.Q. 4	M.M.	2010-01-05
R.C.A.S.V.Q. 22	M.M.	2010-11-12
R.C.A.S.V.Q. 36	M.M.	2012-01-25
R.C.A.S.V.Q. 85	M.M.	2013-04-25
R.C.A.S.V.Q. 118	M.M.	2015-04-22
R.C.A.S.V.Q. 126	M.M.	2015-12-10
R.C.A.S.V.Q. 141	M.M.	2016-09-09
R.C.A.S.V.Q. 170	M.B.	2017-07-13
R.C.A.S.V.Q. 185	M.B.	2018-09-04
R.C.A.S.V.Q. 203	M.B.	2018-09-25
R.C.A.S.V.Q. 216	M.B.	2019-03-05





LÉGENDE

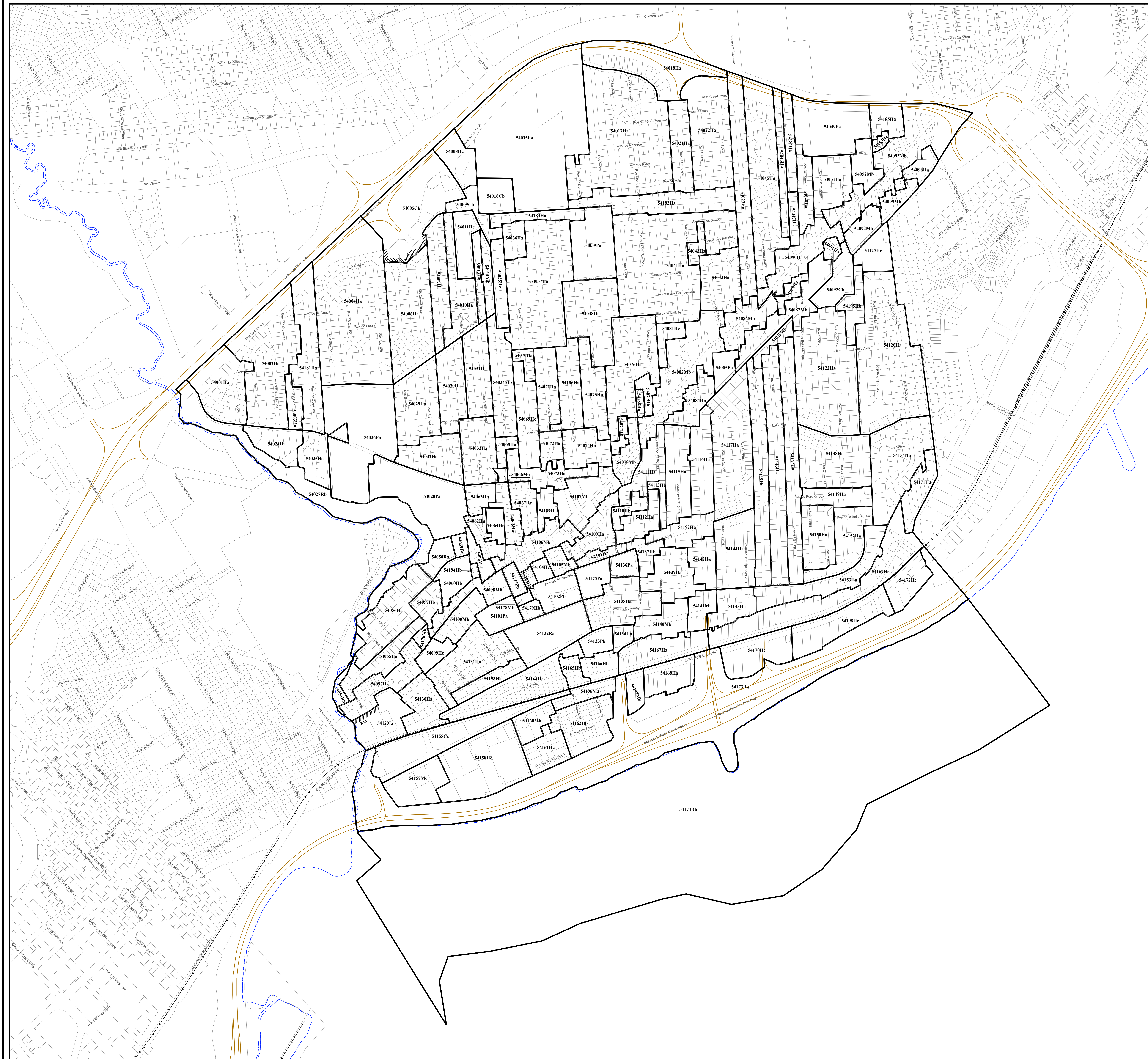
- Limite de zone
- ▬ Butte écran
- ▬ Mur anti-bruit
- ▬ Écran visuel
- ⊘ Zone tampon
- Autoroute
- Voie ferrée
- Cours d'eau, lacs ou étangs à débit régulier

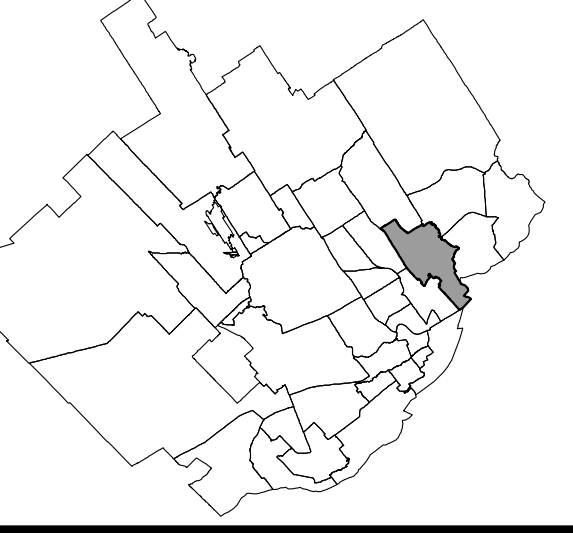


LISTE DES AMENDEMENTS

NUMÉRO DE RÉGLEMENT	DESSINÉ PAR	EN VIGUEUR LE
R.C.A.S.V.Q. 4	M.M.	2010-01-05
R.C.A.S.V.Q. 38	M.M.	2011-07-11
R.C.A.S.V.Q. 77	M.M.	2012-12-18
R.C.A.S.V.Q. 134	M.M.	2016-02-11
R.C.A.S.V.Q. 138	M.M.	2016-05-13
R.C.A.S.V.Q. 175	M.B.	2017-09-19
R.C.A.S.V.Q. 173 et 181	M.B.	2017-10-16
R.C.A.S.V.Q. 200	M.B.	2018-06-21
R.C.A.S.V.Q. 230	M.M.	2019-01-31
R.C.A.S.V.Q. 229	F.B.	2019-04-23

EN VIGUEUR LE : 2019-04-23





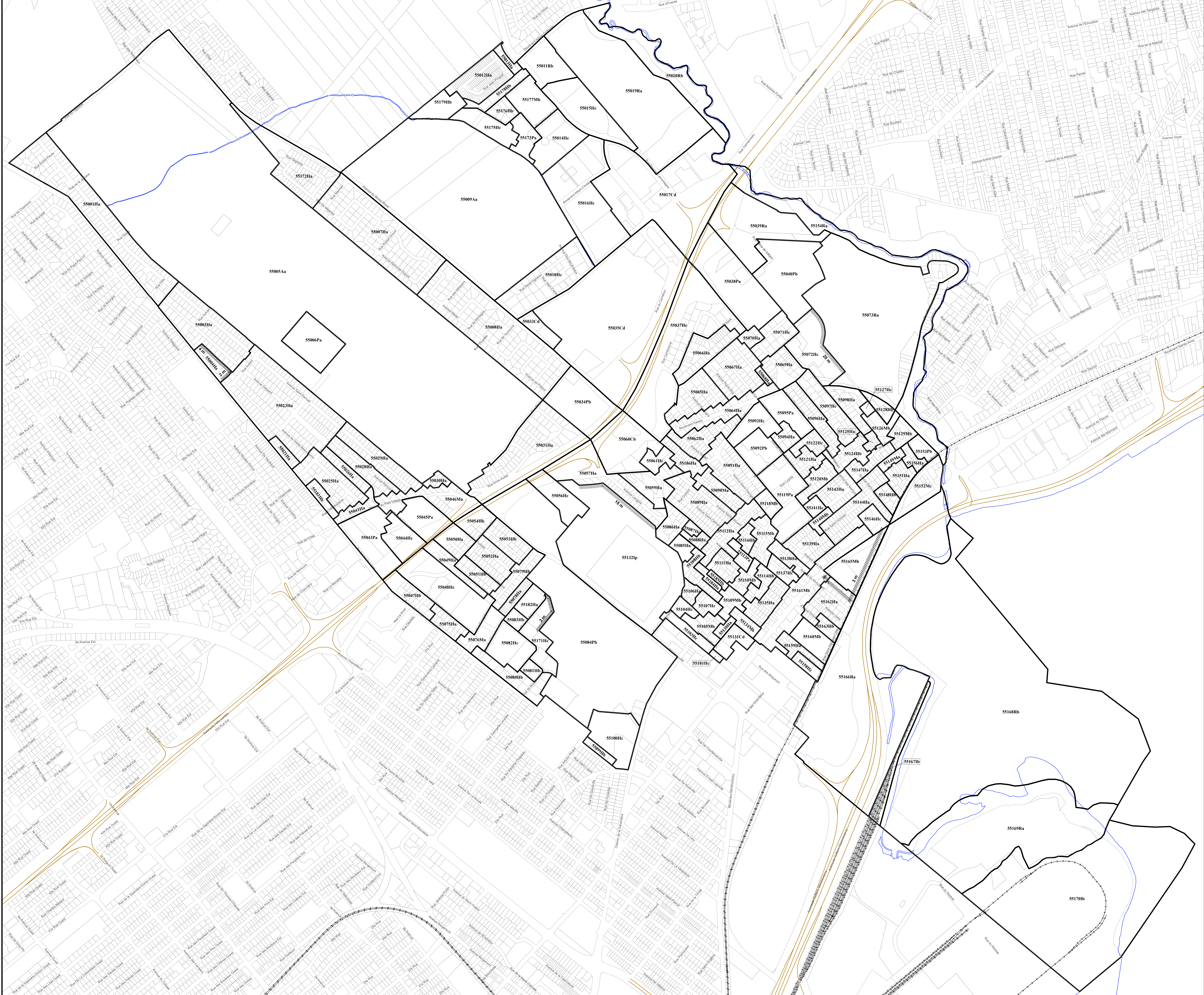
LÉGENDE

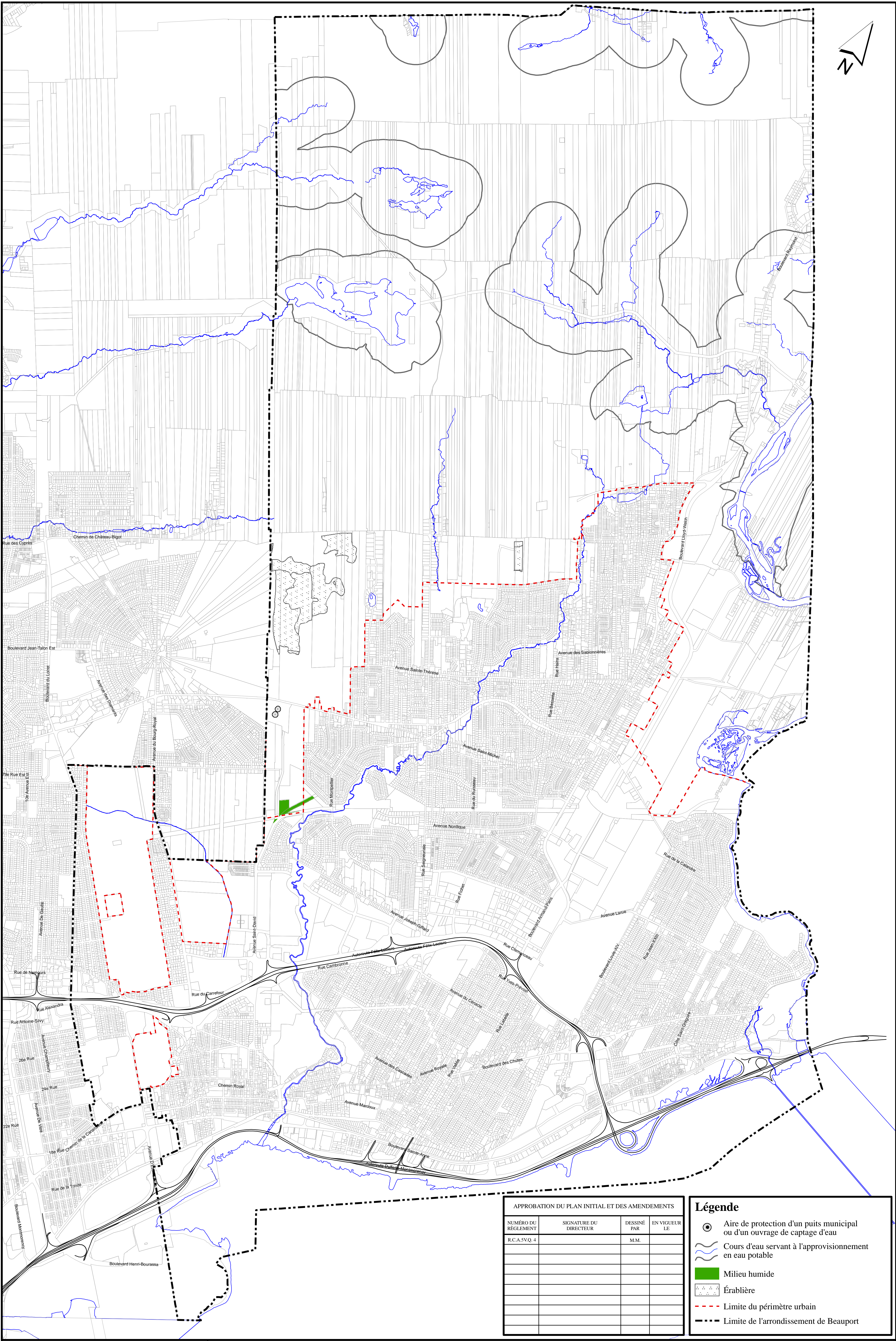
- Limite de zone
- ▬ Butte écran
- ▬ Mur anti-bruit
- ▬ Écran visuel
- ▬ Zone tampon
- Autoute
- Voie ferrée
- Cours d'eau, lacs ou étangs à débit régulier



LISTE DES AMENDEMENTS

NUMÉRO DU RÈGLEMENT	DESSINÉ PAR	EN VIGUEUR LE
R.C.A.S.V.Q.4	M.M.	2010-01-05
R.C.A.S.V.Q.15	M.M.	2011-03-16
R.C.A.S.V.Q.25	M.M.	2011-04-15
R.C.A.S.V.Q.41	M.M.	2011-06-21
R.C.A.S.V.Q.51	M.M.	2011-11-14
R.C.A.S.V.Q.70	M.M.	2012-10-16
R.C.A.S.V.Q.88	M.M.	2013-10-07
R.C.A.S.V.Q.113	M.M.	2014-10-21
R.C.A.S.V.Q.120	M.M.	2015-05-14
R.C.A.S.V.Q.119	M.M.	2015-06-12
R.V.Q.200	M.M.	2016-07-06
R.C.A.S.V.Q.153	M.M.	2016-11-14
R.C.A.S.V.Q.144	M.M.	2016-11-16
R.C.A.S.V.Q.167	M.M.	2017-06-19
R.C.A.S.V.Q.180	M.M.	2017-10-16
R.C.A.S.V.Q.188	M.M.	2018-02-21
R.C.A.S.V.Q.198	M.M.	2018-02-23
R.C.A.S.V.Q.204	M.M.	2018-09-04
R.C.A.S.V.Q.209	M.M.	2018-10-16
R.C.A.S.V.Q.223	M.M.	2019-03-20

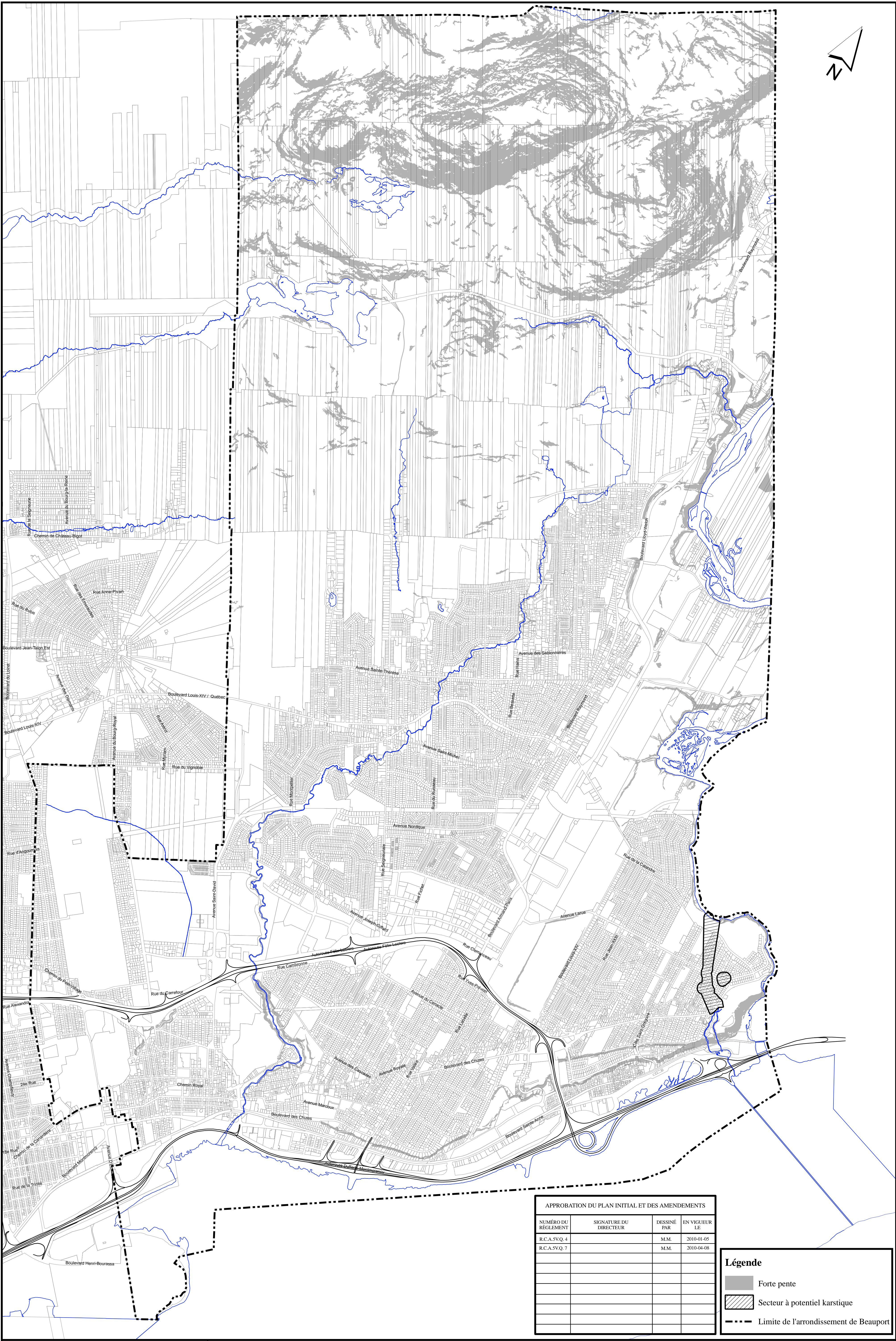




APPROBATION DU PLAN INITIAL ET DES AMENDEMENTS

NUMÉRO DU RÉGLEMENT	SIGNATURE DU DIRECTEUR	DESSINÉ PAR	EN VIGUEUR LE
R.C.A.SV.Q. 4		M.M.	

- Légende**
- Aire de protection d'un puits municipal ou d'un ouvrage de captage d'eau
 - Cours d'eau servant à l'approvisionnement en eau potable
 - Milieu humide
 - Érablière
 - Limite du périmètre urbain
 - Limite de l'arrondissement de Beauport

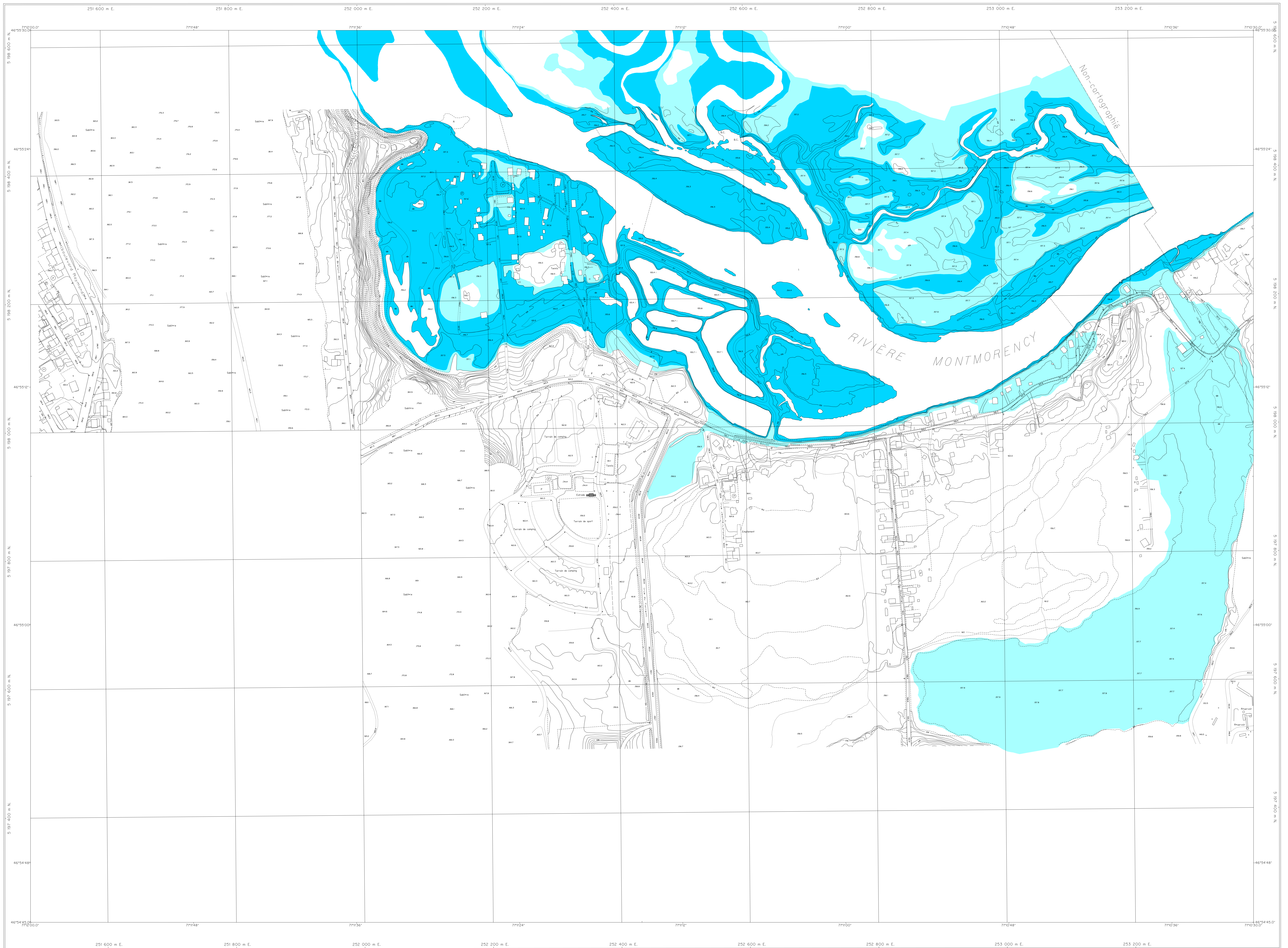


APPROBATION DU PLAN INITIAL ET DES AMENDEMENTS

NUMERO DU REGLEMENT	SIGNATURE DU DIRECTEUR	DESINE PAR	EN VIGUEUR LE
R.C.A.5V.Q.4		M.M.	2010-01-05
R.C.A.5V.Q.7		M.M.	2010-04-08

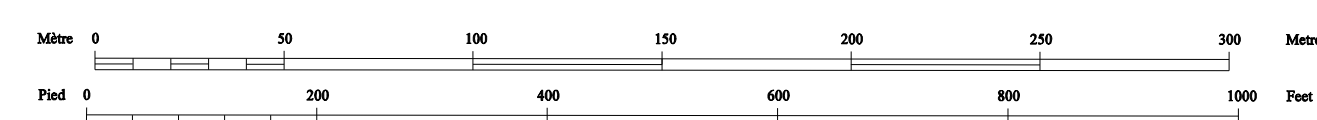
Légende

- Forte pente
- Secteur à potentiel karstique
- Limite de l'arrondissement de Beauport



RÈGLEMENT DE L'ARRONDISSEMENT DE BEAUPORT SUR L'URBANISME
ANNEXE I
ZONES INONDABLES

Échelle : 1 / 2 000



APPROBATION DU PLAN INITIAL ET DES AMÉNAGEMENTS			
NUMÉRO DE RÉVISION	DATE	DESIGNÉ	POSTE

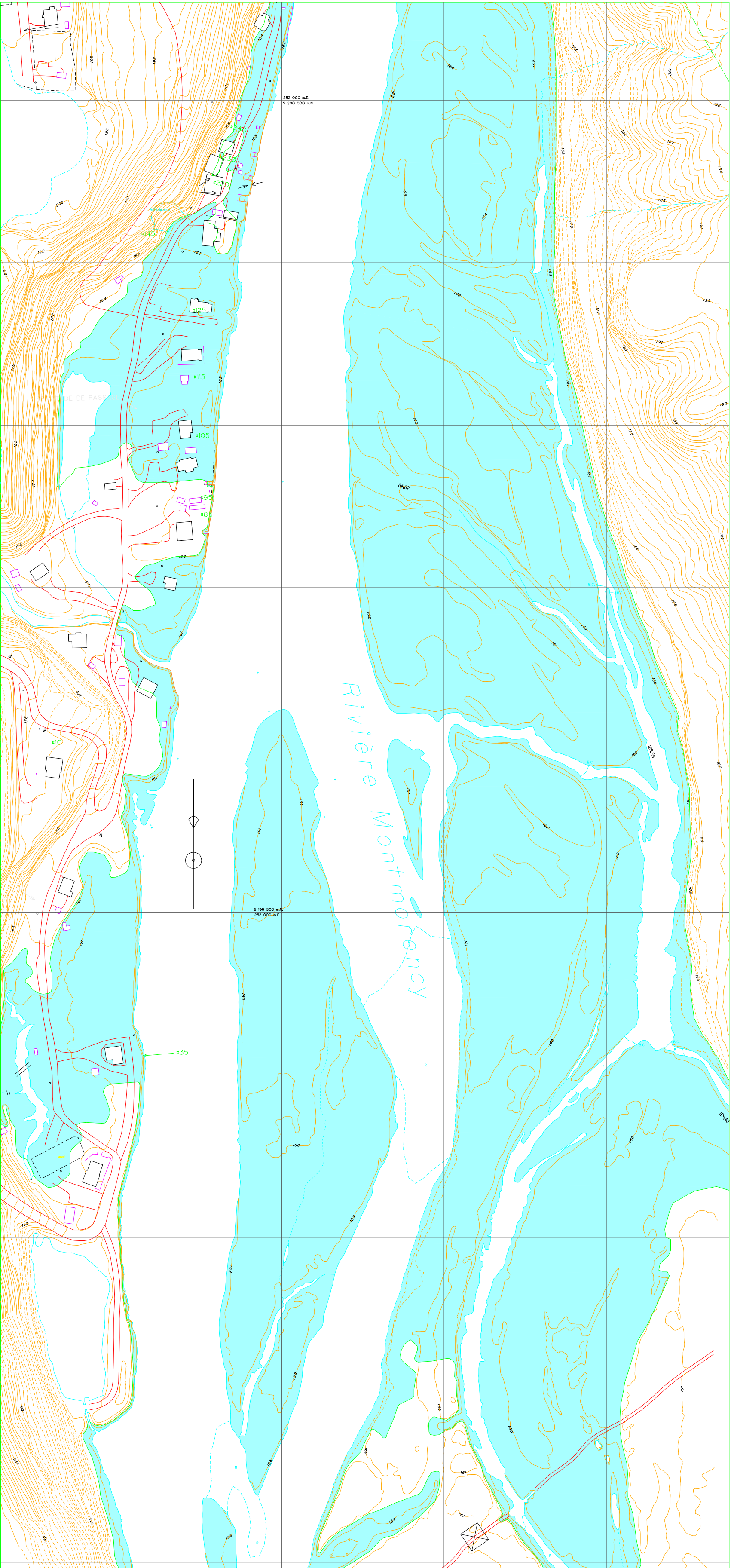
Zone inondable de grand courant ■
 Zone inondable de faible courant ■

FEUILLET 1413
RIVIÈRE MONTMORENCY

Projection Métrique Transverse Modifiée, zone 7
 Surface de référence: ellipsoïde GRS80
 Réseaux géodésiques: Datum Nord-Américain 1983 (NAD83)
 Courbes à équidistance de 1 mètre
 Origine des altitudes: niveau moyen de la mer

Projet:
 Aériel photographique: 1:5000, 1995
 Numérisation géométrique: Commission de topographie

Note: Le document est une reproduction d'un document approuvé par le Comité de topographie en juin 1995.



APPROBATION DU PLAN INITIAL ET DES AMENDEMENTS		
NUMÉRO DU RÈGLEMENT	EN VIGUEUR LE	DESSINÉ PAR
R.C.A.S.V.Q. 4		