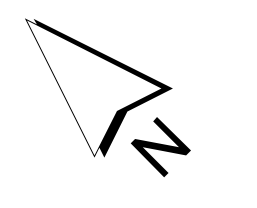


LÉGENDE

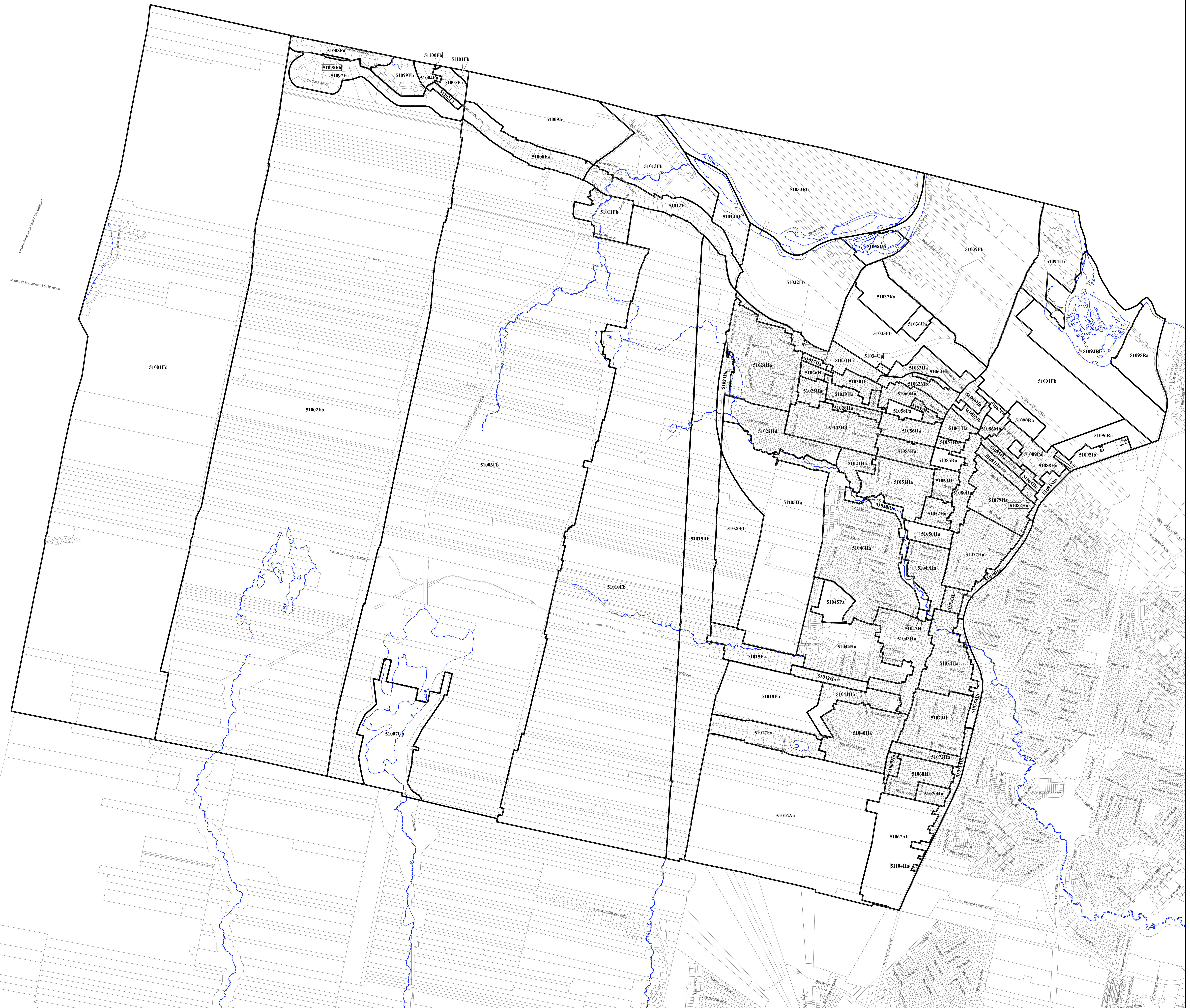
- Limite de zone
- ▬▬▬ Butte écran
- ▬▬▬ Mur anti-bruit
- ▬▬▬ Écran visuel
- ▬▬▬ Zone tampon
- Autoroute
- Voie ferrée
- Cours d'eau, lacs ou étangs à débit régulier

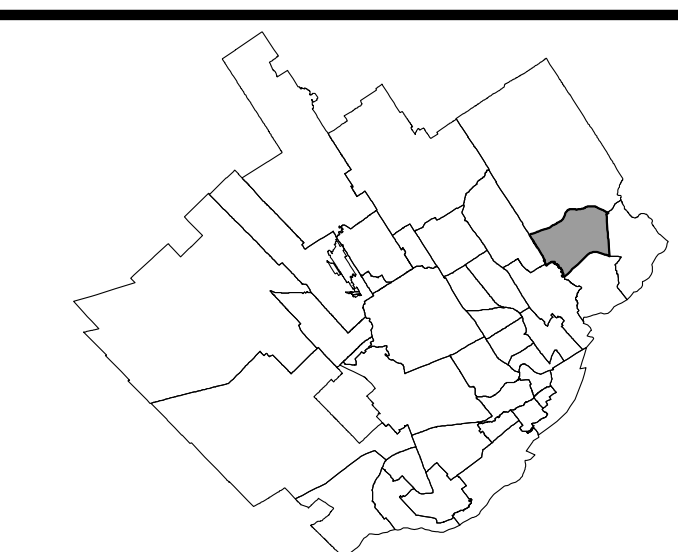


LISTE DES AMENDEMENTS

NUMÉRO DE RÉGLEMENT	DESSINÉ PAR	EN VIGUEUR LE
R.C.A.S.V.Q. 4	M.M.	2010-01-01
R.C.A.S.V.Q. 7	M.M.	2010-04-01
R.C.A.S.V.Q. 04	M.M.	2012-01-28
R.C.A.S.V.Q. 06	M.M.	2012-01-28
R.C.A.S.V.Q. 114	M.M.	2015-01-30
R.C.A.S.V.Q. 129	M.M.	2016-01-21
R.C.A.S.V.Q. 227	M.M.	2019-02-20
R.C.A.S.V.Q. 226	F.B.	2019-06-21

EN VIGUEUR LE : 2019-06-25





LÉGENDE

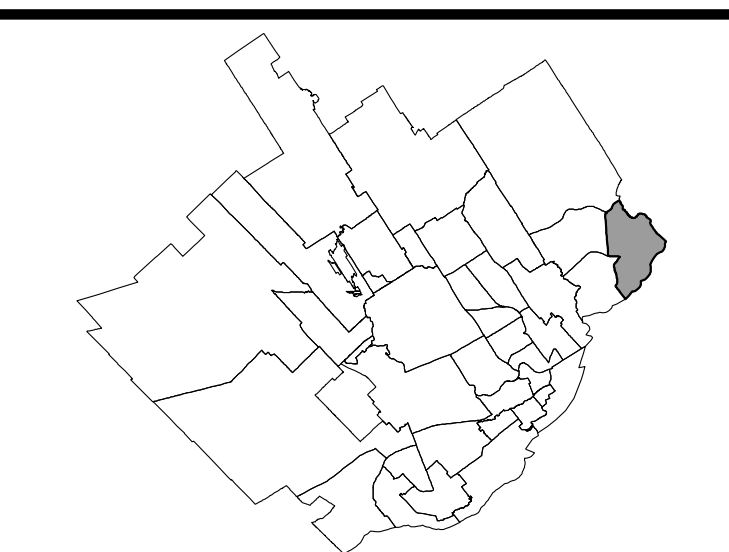
- Limite de zone
- ▬▬▬ Butte écran
- ▬▬▬ Mur anti-bruit
- ▬▬▬ Écran visuel
- ⊘ Zone tampon
- Autoroute
- Voie ferrée
- Cours d'eau, lacs ou étangs à débit régulier



LISTE DES AMENDEMENTS

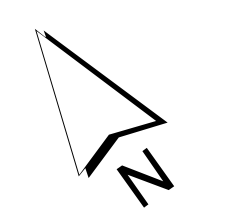
NUMÉRO DU RÈGLEMENT	DESSINÉ PAR	EN VIGUEUR LE
R.C.A.S.V.Q. 4	M.M.	2010-01-05
R.C.A.S.V.Q. 8	M.M.	2010-05-27
R.C.A.S.V.Q. 23	M.M.	2011-01-20
R.C.A.S.V.Q. 62	M.M.	2012-07-16
R.C.A.S.V.Q. 96	M.M.	2014-01-23
R.C.A.S.V.Q. 106	M.M.	2014-03-13
R.C.A.S.V.Q. 110	M.M.	2014-05-16
R.C.A.S.V.Q. 141	M.M.	2016-06-17
R.C.A.S.V.Q. 154	M.M.	2017-01-24
R.C.A.S.V.Q. 225	M.M.	2019-02-20





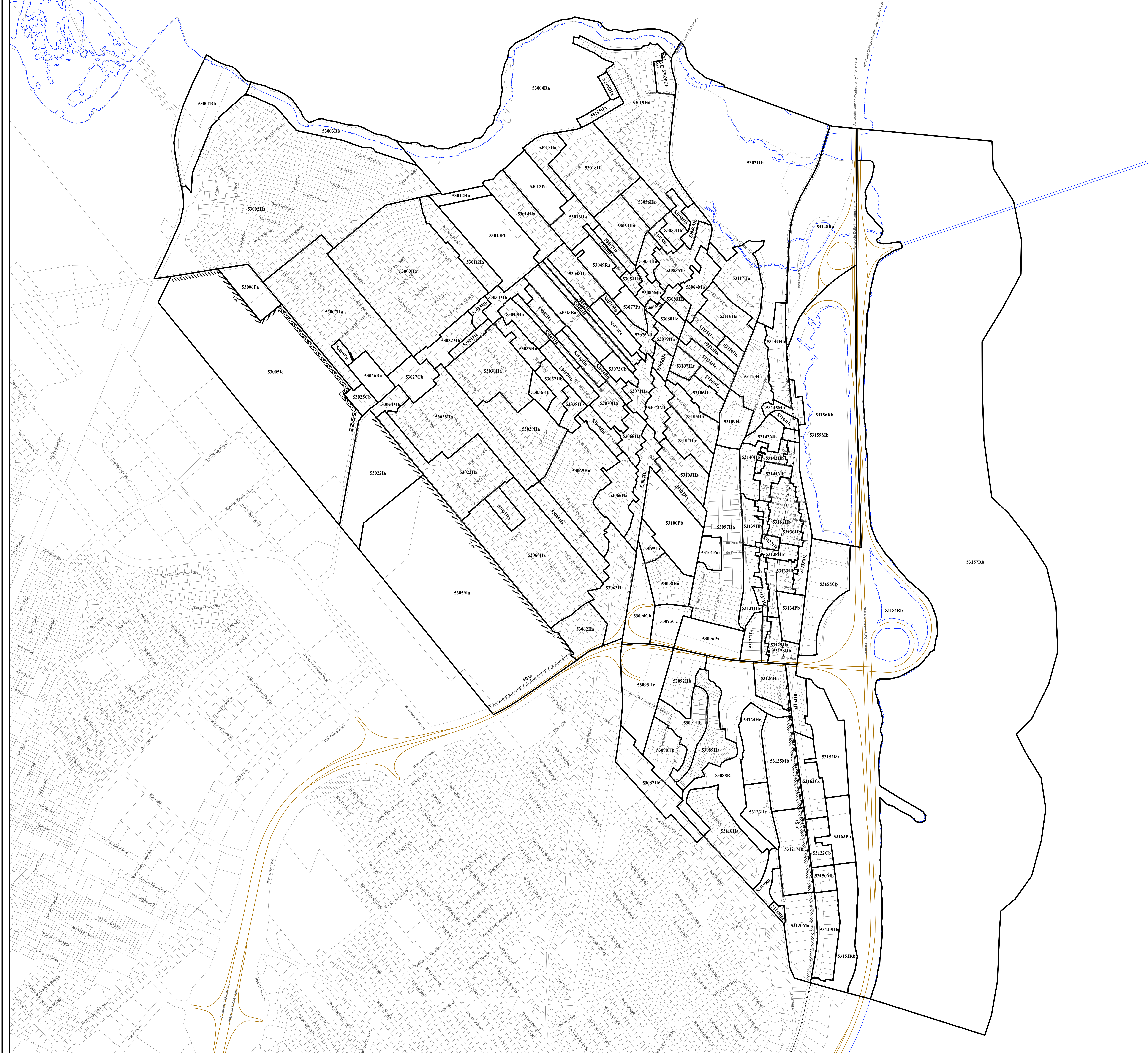
LÉGENDE

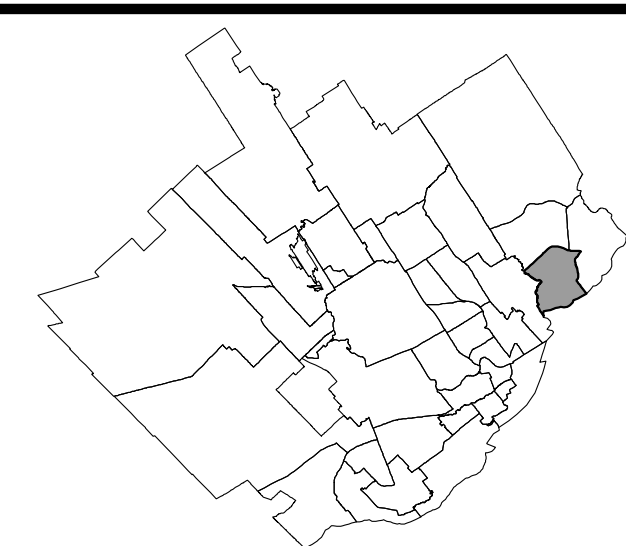
- Limite de zone
- ▬▬▬▬ Butte écran
- ▬▬▬▬ Mur anti-bruit
- ▬▬▬▬ Écran visuel
- ▬▬▬▬ Zone tampon
- Autoroute
- Voie ferrée
- Cours d'eau, lacs ou étangs à débit régulier



LISTE DES AMENDEMENTS

NUMÉRO DU RÈGLEMENT	DESSINÉ PAR	EN VIGUEUR LE
R.C.A.S.V.Q. 4	M.M.	2010-01-05
R.C.A.S.V.Q. 22	M.M.	2010-11-12
R.C.A.S.V.Q. 36	M.M.	2012-01-25
R.C.A.S.V.Q. 85	M.M.	2013-04-25
R.C.A.S.V.Q. 118	M.M.	2015-04-22
R.C.A.S.V.Q. 126	M.M.	2015-12-10
R.C.A.S.V.Q. 141	M.M.	2016-09-09
R.C.A.S.V.Q. 170	M.B.	2017-07-13
R.C.A.S.V.Q. 185	M.B.	2018-09-04
R.C.A.S.V.Q. 203	M.B.	2018-09-25
R.C.A.S.V.Q. 216	M.M.	2019-03-05
R.C.A.S.V.Q. 233	F.B.	2019-05-02





LÉGENDE

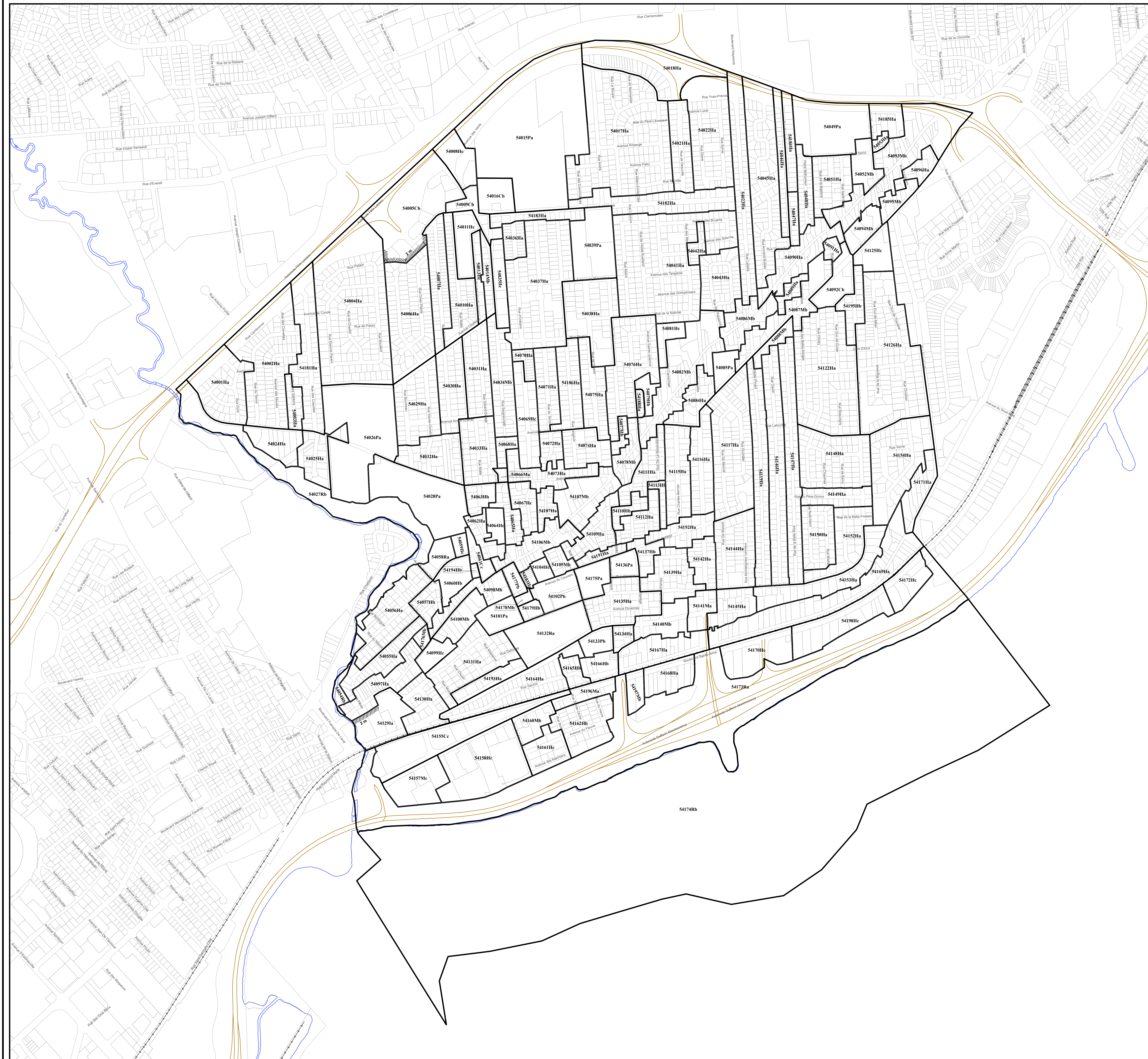
- Limite de zone
- ▬▬▬ Butte écran
- ▬▬▬ Mur anti-bruit
- ▬▬▬ Écran visuel
- ⊘ Zone tampon
- Autoroute
- Voie ferrée
- Cours d'eau, lacs ou étangs à débit régulier

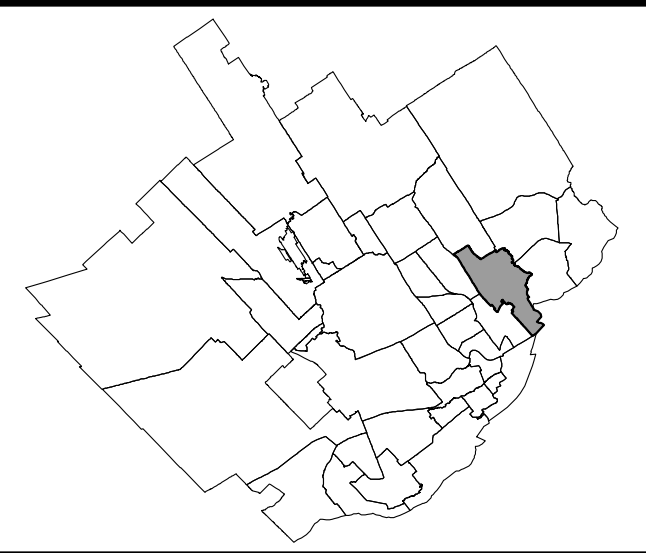


LISTE DES AMENDEMENTS

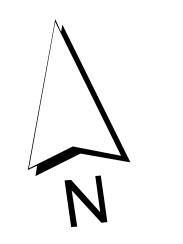
NUMÉRO DE RÉGLEMENT	DESSINÉ PAR	EN VIGUEUR LE
R.C.A.S.V.Q. 4	M.M.	2010-01-05
R.C.A.S.V.Q. 38	M.M.	2011-07-11
R.C.A.S.V.Q. 77	M.M.	2012-12-18
R.C.A.S.V.Q. 134	M.M.	2016-02-11
R.C.A.S.V.Q. 138	M.M.	2016-05-13
R.C.A.S.V.Q. 175	M.B.	2017-09-19
R.C.A.S.V.Q. 173 et 181	M.B.	2017-10-16
R.C.A.S.V.Q. 200	M.B.	2018-06-21
R.C.A.S.V.Q. 230	M.M.	2019-01-31
R.C.A.S.V.Q. 229	F.B.	2019-04-23

EN VIGUEUR LE : 2019-04-23



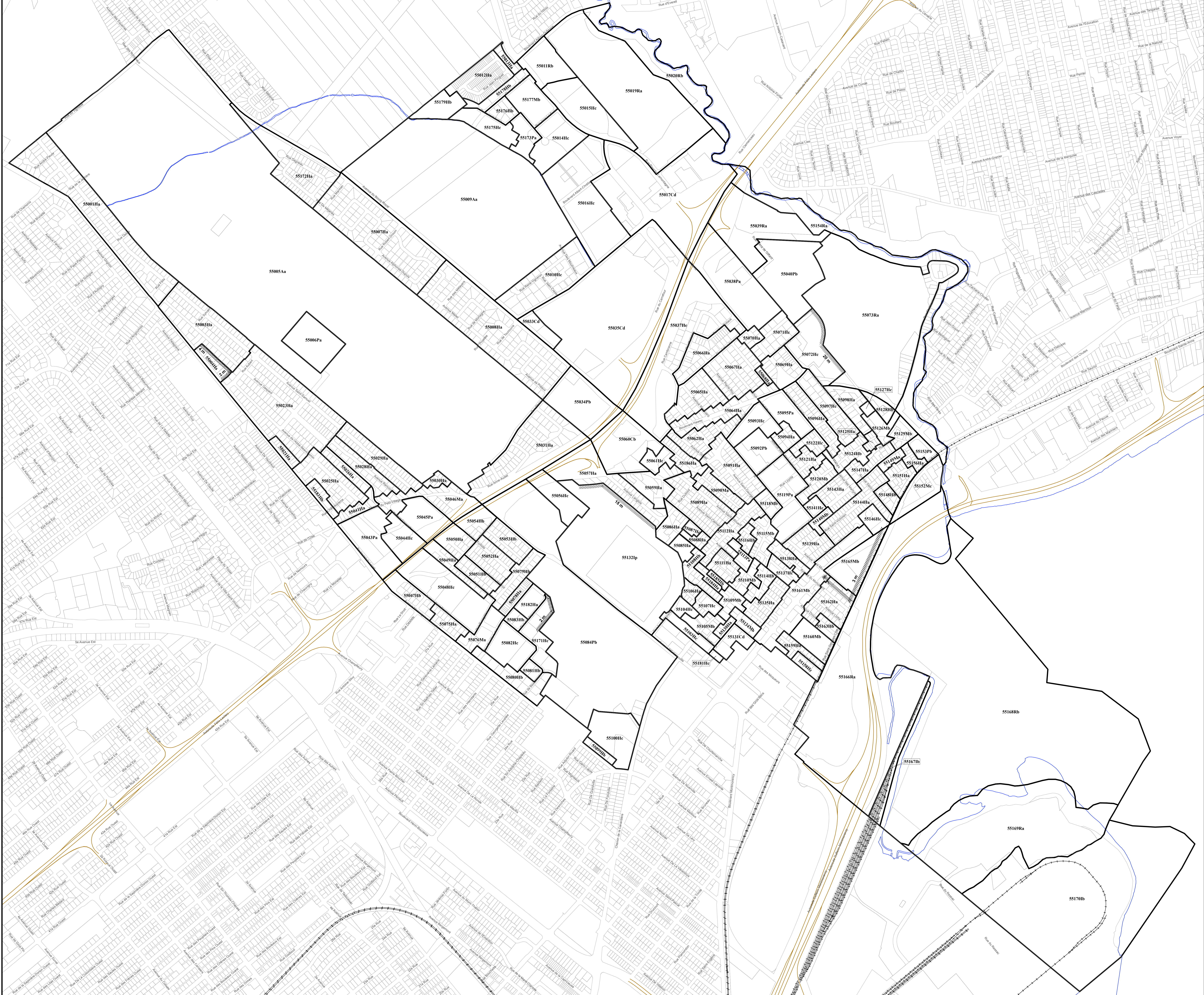


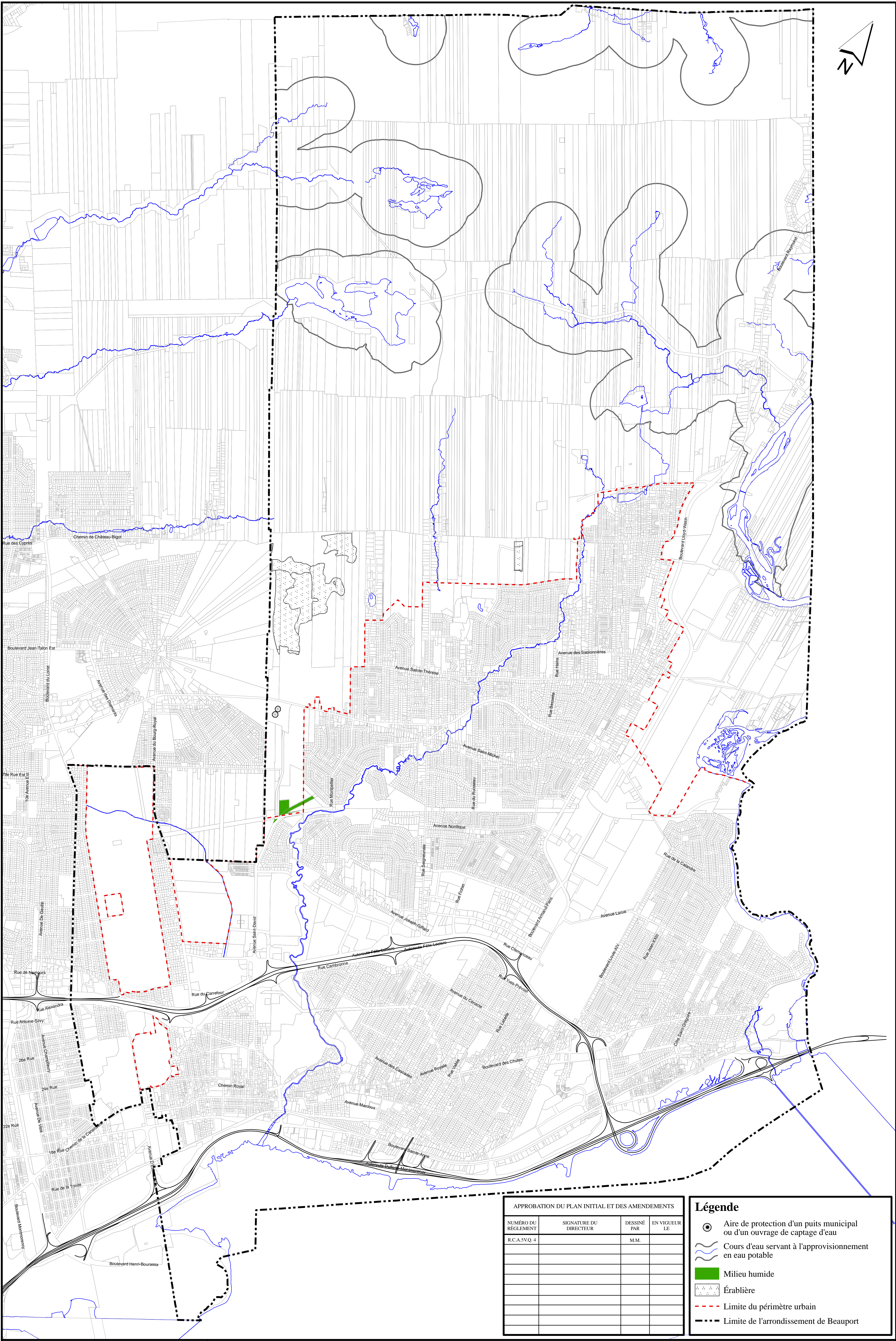
- LÉGENDE**
- Limite de zone
 - ▤ Butte écran
 - ▨ Mur anti-bruit
 - ▧ Écran visuel
 - ▩ Zone tampon
 - Autoute
 - Voie ferrée
 - Cours d'eau, lacs ou étangs à débit régulier



LISTE DES AMENDEMENTS

NUMÉRO DU RÈGLEMENT	DESSINÉ PAR	EN VIGUEUR LE
R.C.A.S.V.Q.4	M.M.	2010-01-05
R.C.A.S.V.Q.15	M.M.	2011-03-16
R.C.A.S.V.Q.28	M.M.	2011-04-15
R.C.A.S.V.Q.41	M.M.	2011-06-21
R.C.A.S.V.Q.51	M.M.	2011-11-14
R.C.A.S.V.Q.70	M.M.	2012-10-16
R.C.A.S.V.Q.88	M.M.	2013-10-07
R.C.A.S.V.Q.113	M.M.	2014-10-21
R.C.A.S.V.Q.120	M.M.	2015-05-14
R.C.A.S.V.Q.119	M.M.	2015-06-12
R.V.Q.200	M.M.	2016-07-06
R.C.A.S.V.Q.153	M.M.	2016-11-14
R.C.A.S.V.Q.144	M.M.	2016-11-16
R.C.A.S.V.Q.167	M.M.	2017-06-19
R.C.A.S.V.Q.180	M.B.	2017-10-16
R.C.A.S.V.Q.188	M.B.	2018-02-21
R.C.A.S.V.Q.198	M.M.	2018-02-23
R.C.A.S.V.Q.204	M.M.	2018-09-04
R.C.A.S.V.Q.209	M.M.	2018-10-16
R.C.A.S.V.Q.223	M.M.	2019-03-20

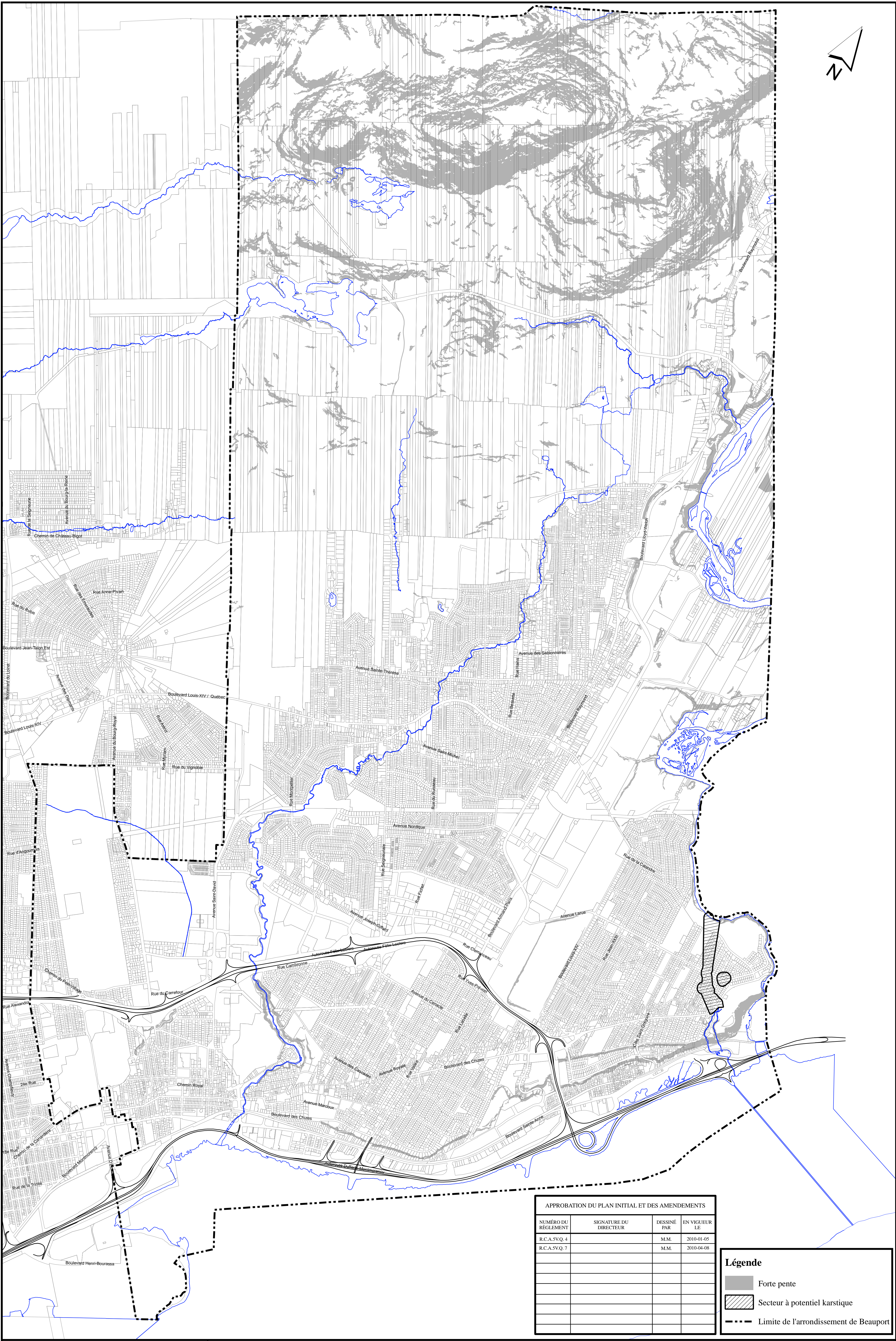




APPROBATION DU PLAN INITIAL ET DES AMENDEMENTS

NUMÉRO DU RÉGLEMENT	SIGNATURE DU DIRECTEUR	DESSINÉ PAR	EN VIGUEUR LE
R.C.A.SV.Q. 4		M.M.	

- Légende**
- Aire de protection d'un puits municipal ou d'un ouvrage de captage d'eau
 - Cours d'eau servant à l'approvisionnement en eau potable
 - Milieu humide
 - Érablière
 - Limite du périmètre urbain
 - Limite de l'arrondissement de Beauport

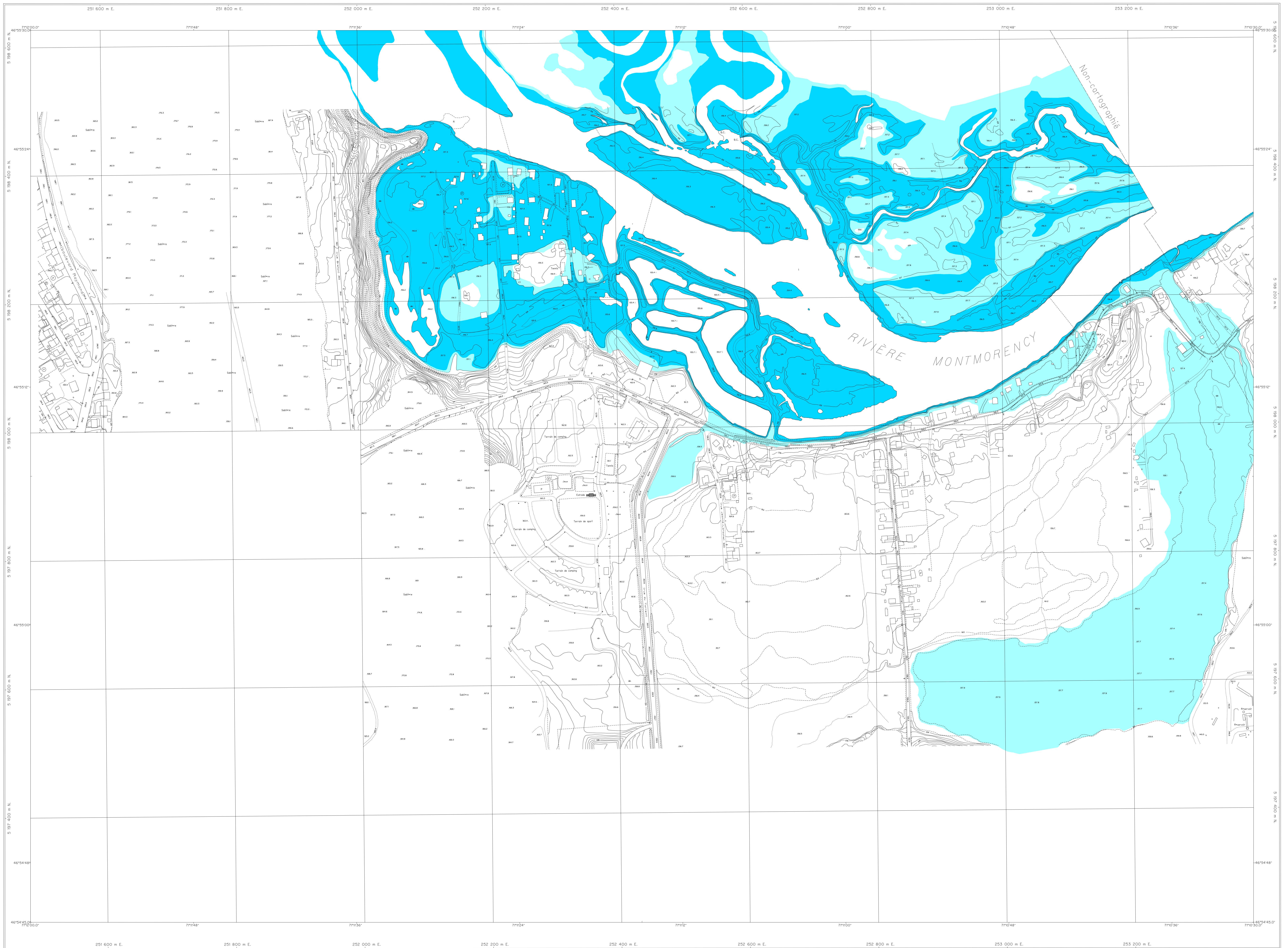


APPROBATION DU PLAN INITIAL ET DES AMENDEMENTS

NUMERO DU REGLEMENT	SIGNATURE DU DIRECTEUR	DESINE PAR	EN VIGUEUR LE
R.C.A.5V.Q.4		M.M.	2010-01-05
R.C.A.5V.Q.7		M.M.	2010-04-08

Légende

- Forte pente
- Secteur à potentiel karstique
- Limite de l'arrondissement de Beauport

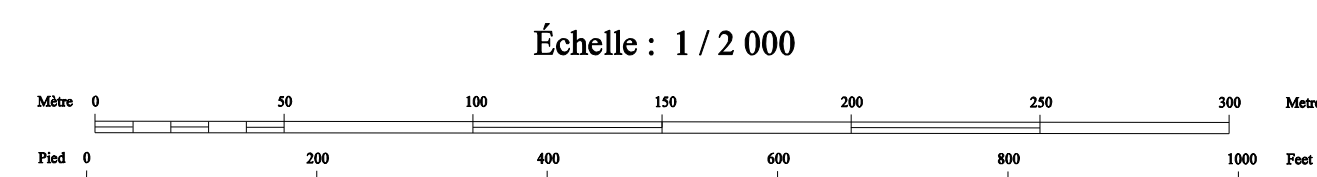


APPROBATION DU PLAN INITIAL ET DES AMÉNAGEMENTS			
NUMÉRO DE RÉVISION	DATE	DESIGNÉ	DESIGNÉ

Zone inondable de grand courant
Zone inondable de faible courant

FEUILLET 1413
RIVIÈRE MONTMORENCY

RÈGLEMENT DE L'ARRONDISSEMENT DE BEAUPORT SUR L'URBANISME ANNEXE I ZONES INONDABLES

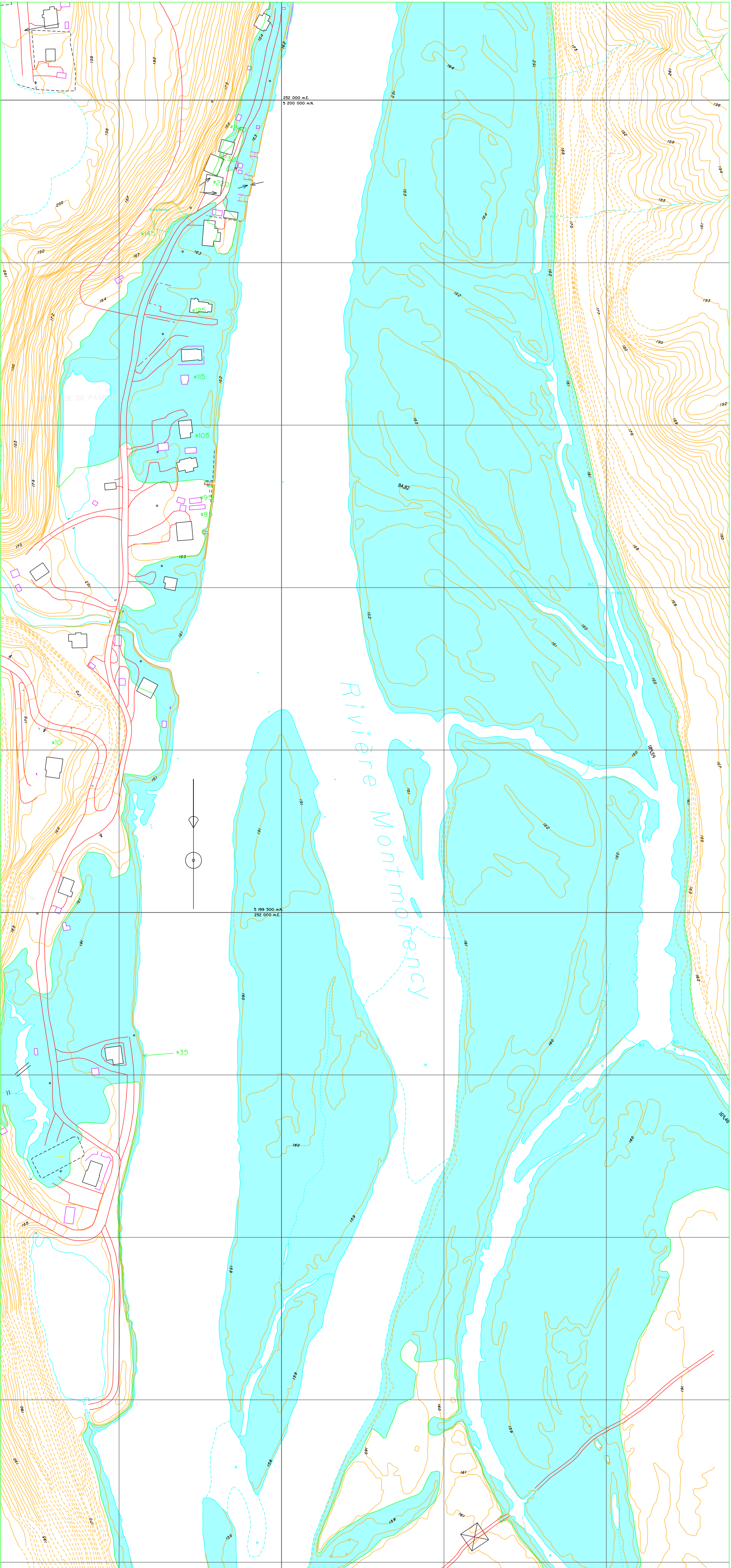


Projection: Métrique Transverse Modifiée, zones 7
Système de référence: ellipsoïde CGRS93
Réseau géodésique: Québec-Nord-Américain 1983 (NAD83)
Contour: à l'équidistance de 1 mètre
Origine des altitudes: niveau moyen de la mer

Projection: Modified Transverse Mercator Projection, zone 7
Reference surface: ellipsoid CGRS93
Geoid reference: North American Datum 1983 (NAD83)
Contour interval: 1 metre
Altitude datum: mean sea level

Projet:
Photographie aérienne: 1:5000, 1995
Nomenclature géographique: Commission de toponymie

Note: Le document est une reproduction exacte de l'original approuvé par le Comité de toponymie en juin 1995.



APPROBATION DU PLAN INITIAL ET DES AMENDEMENTS		
NUMÉRO DU RÈGLEMENT	EN VIGUEUR LE	DESSINÉ PAR
R.C.A.S.V.Q. 4		