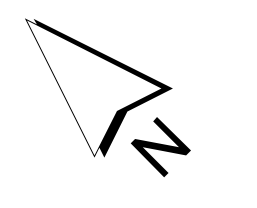


LÉGENDE

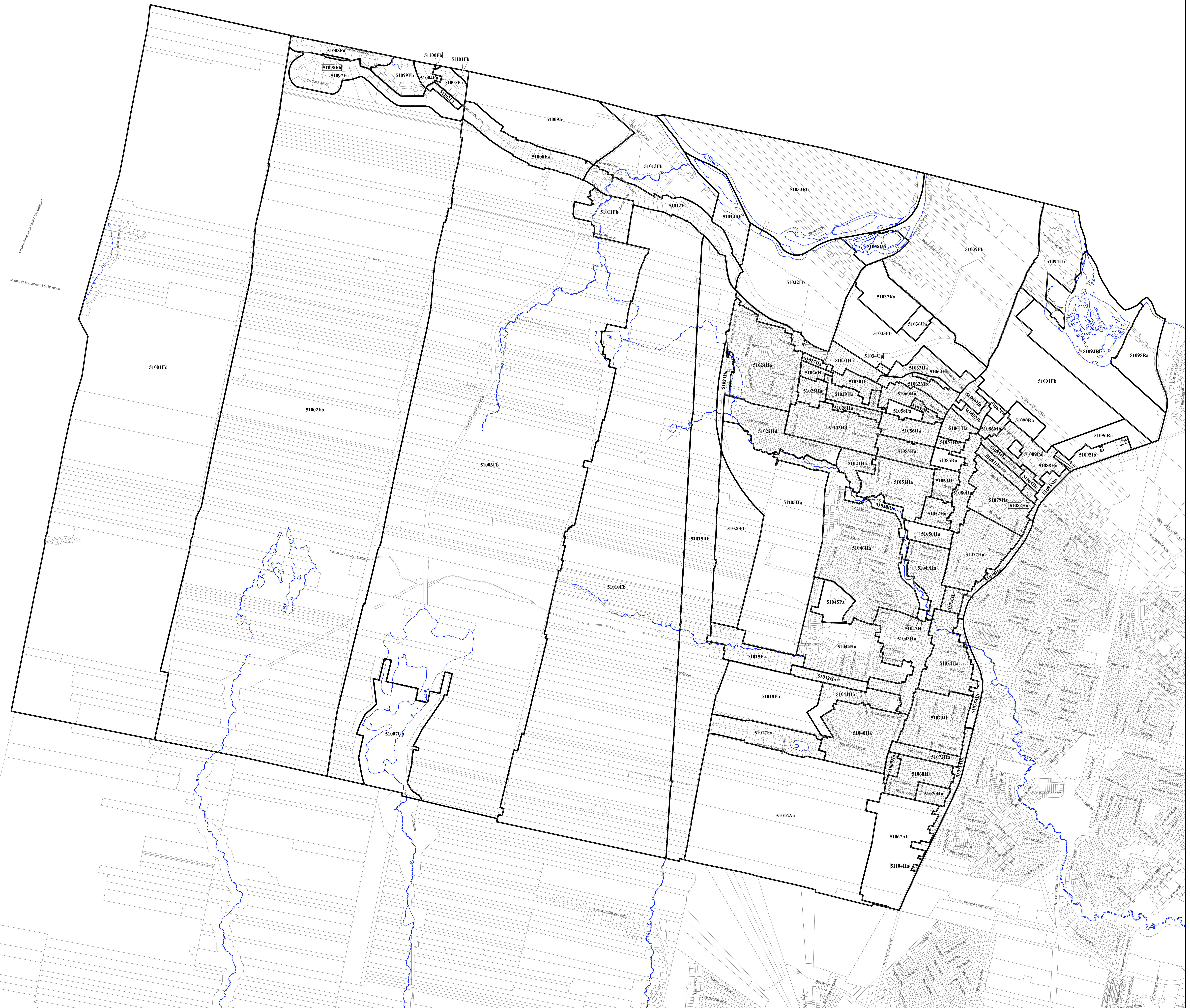
- Limite de zone
- ▬▬▬ Butte écran
- ▬▬▬ Mur anti-bruit
- ▬▬▬ Écran visuel
- ▬▬▬ Zone tampon
- Autoroute
- Voie ferrée
- Cours d'eau, lacs ou étangs à débit régulier



LISTE DES AMENDEMENTS

NUMÉRO DE RÉGLEMENT	DESSINÉ PAR	EN VIGUEUR LE
R.C.A.S.V.Q. 4	M.M.	2010-01-01
R.C.A.S.V.Q. 7	M.M.	2010-04-01
R.C.A.S.V.Q. 04	M.M.	2012-01-28
R.C.A.S.V.Q. 06	M.M.	2012-01-28
R.C.A.S.V.Q. 114	M.M.	2015-01-30
R.C.A.S.V.Q. 129	M.M.	2016-01-21
R.C.A.S.V.Q. 227	M.M.	2019-02-20
R.C.A.S.V.Q. 226	F.B.	2019-06-21

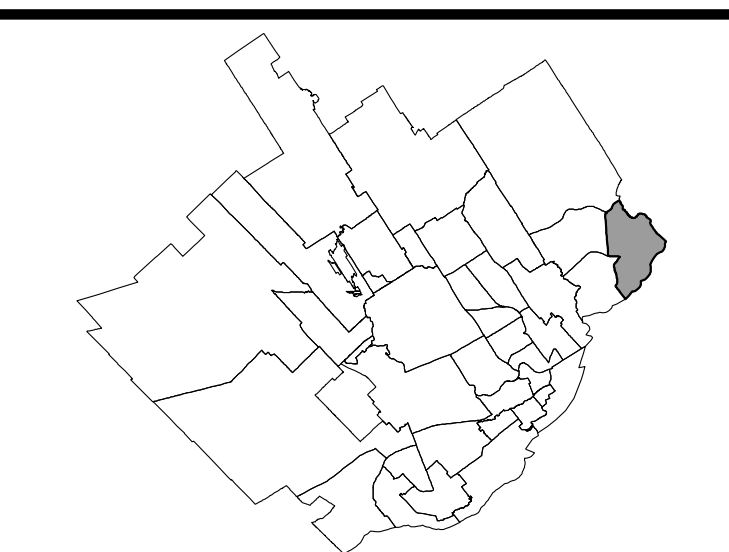
EN VIGUEUR LE : 2019-06-25





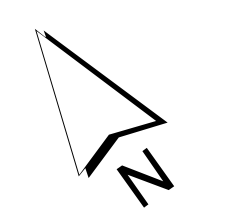






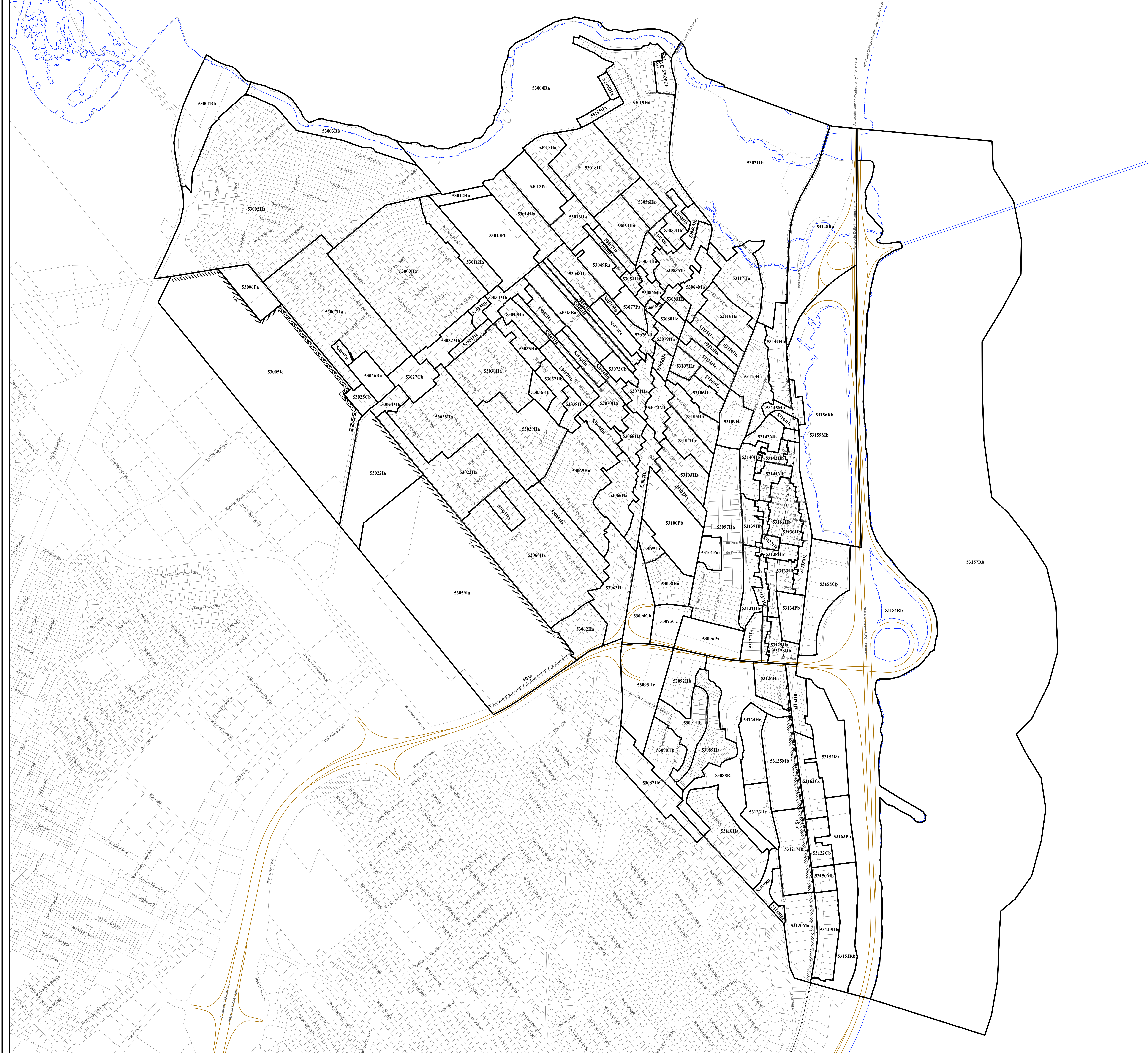
LÉGENDE

- Limite de zone
- ▬▬▬▬ Butte écran
- ▬▬▬▬ Mur anti-bruit
- ▬▬▬▬ Écran visuel
- ▬▬▬▬ Zone tampon
- Autoroute
- Voie ferrée
- Cours d'eau, lacs ou étangs à débit régulier

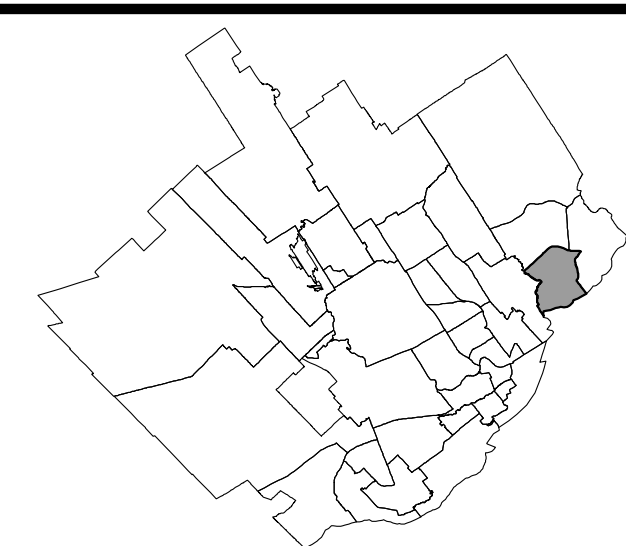


LISTE DES AMENDEMENTS

NUMÉRO DU RÈGLEMENT	DESSINÉ PAR	EN VIGUEUR LE
R.C.A.S.V.Q. 4	M.M.	2010-01-05
R.C.A.S.V.Q. 22	M.M.	2010-11-12
R.C.A.S.V.Q. 36	M.M.	2012-01-25
R.C.A.S.V.Q. 85	M.M.	2013-04-25
R.C.A.S.V.Q. 118	M.M.	2015-04-22
R.C.A.S.V.Q. 126	M.M.	2015-12-10
R.C.A.S.V.Q. 141	M.M.	2016-09-09
R.C.A.S.V.Q. 170	M.B.	2017-07-13
R.C.A.S.V.Q. 185	M.B.	2018-09-04
R.C.A.S.V.Q. 203	M.B.	2018-09-25
R.C.A.S.V.Q. 216	M.M.	2019-03-05
R.C.A.S.V.Q. 233	F.B.	2019-05-02







LÉGENDE

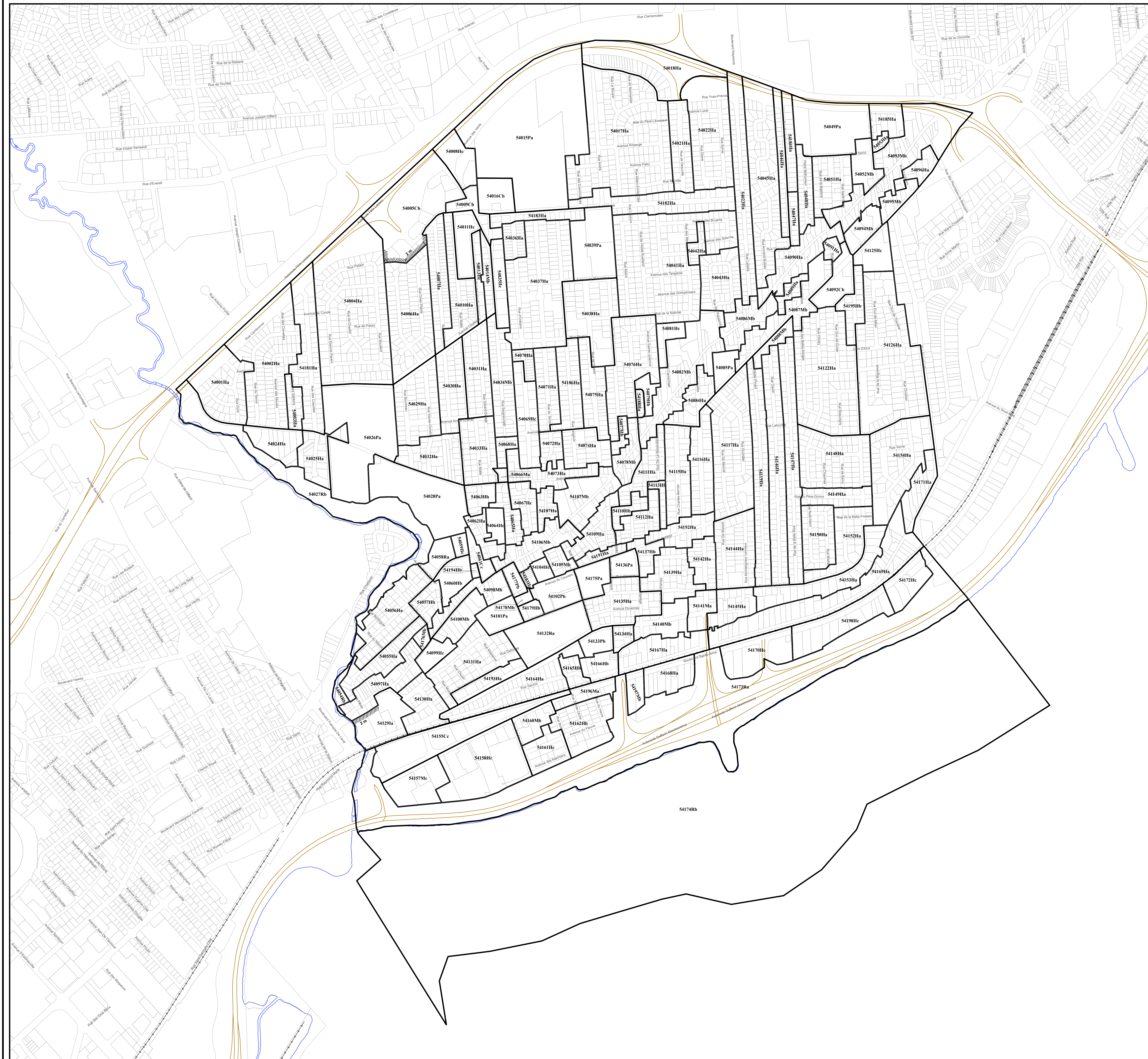
- Limite de zone
- ▬ Butte écran
- ▬ Mur anti-bruit
- ▬ Écran visuel
- ⊘ Zone tampon
- Autoroute
- Voie ferrée
- Cours d'eau, lacs ou étangs à débit régulier



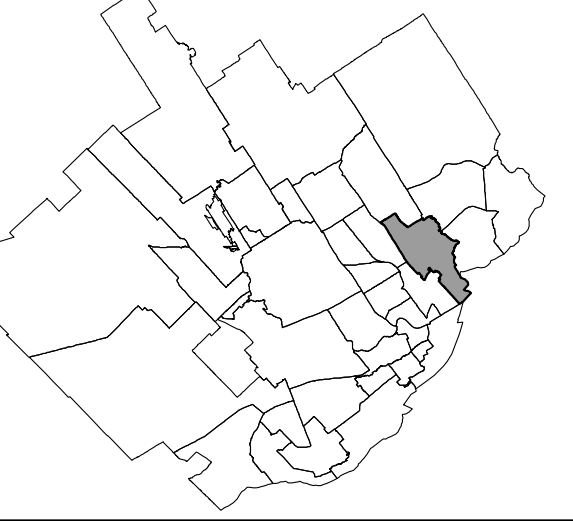
LISTE DES AMENDEMENTS

NUMÉRO DE RÉGLEMENT	DESSINÉ PAR	EN VIGUEUR LE
R.C.A.S.V.Q. 4	M.M.	2010-01-05
R.C.A.S.V.Q. 38	M.M.	2011-07-11
R.C.A.S.V.Q. 77	M.M.	2012-12-18
R.C.A.S.V.Q. 134	M.M.	2016-02-11
R.C.A.S.V.Q. 138	M.M.	2016-05-13
R.C.A.S.V.Q. 175	M.B.	2017-09-19
R.C.A.S.V.Q. 173 et 181	M.B.	2017-10-16
R.C.A.S.V.Q. 200	M.B.	2018-06-21
R.C.A.S.V.Q. 230	M.M.	2019-01-31
R.C.A.S.V.Q. 229	F.B.	2019-04-23

EN VIGUEUR LE : 2019-04-23







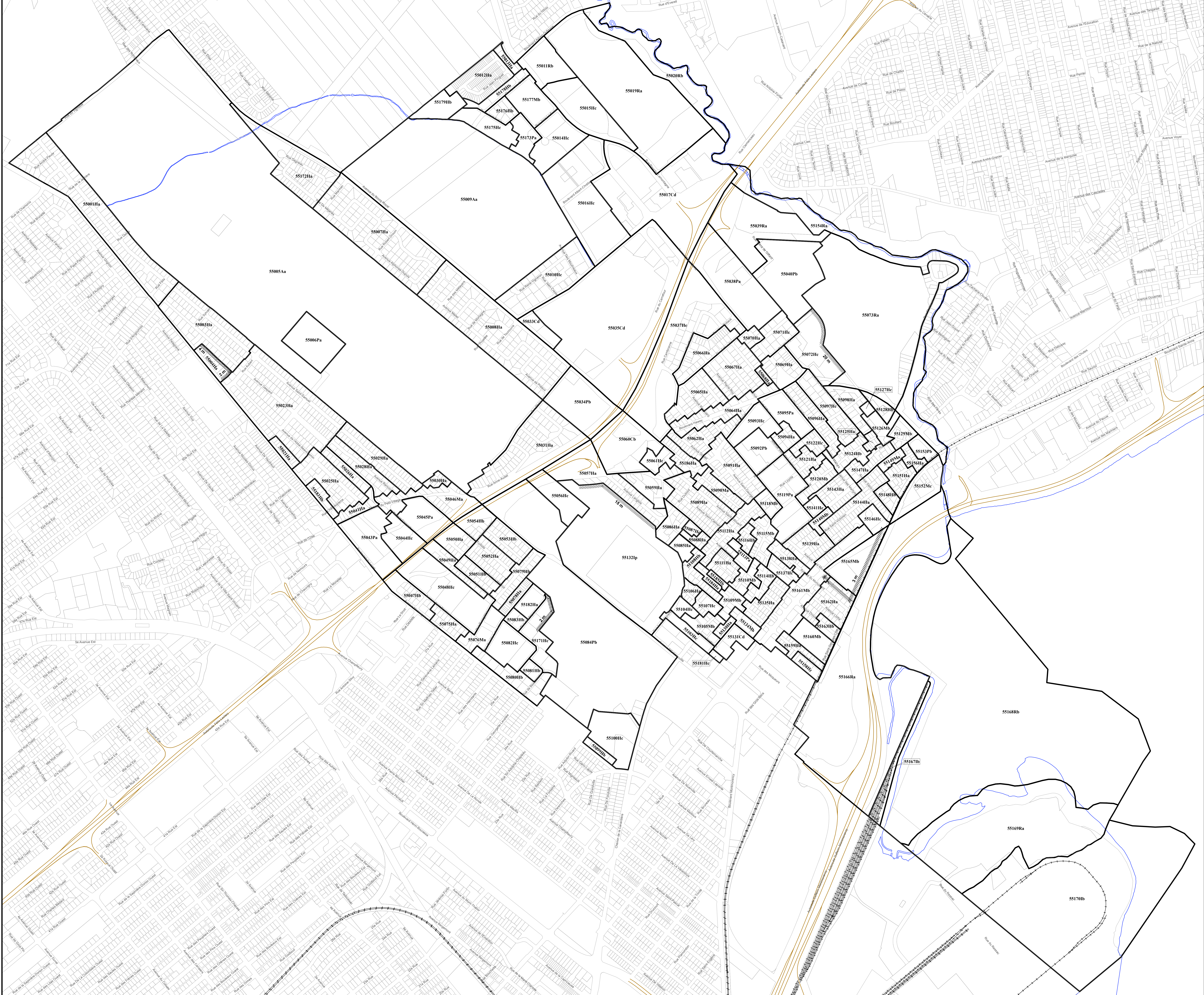
LÉGENDE

- Limite de zone
- ▤ Butte écran
- ▨ Mur anti-bruit
- ▧ Écran visuel
- ▩ Zone tampon
- Autoute
- Voie ferrée
- Cours d'eau, lacs ou étangs à débit régulier

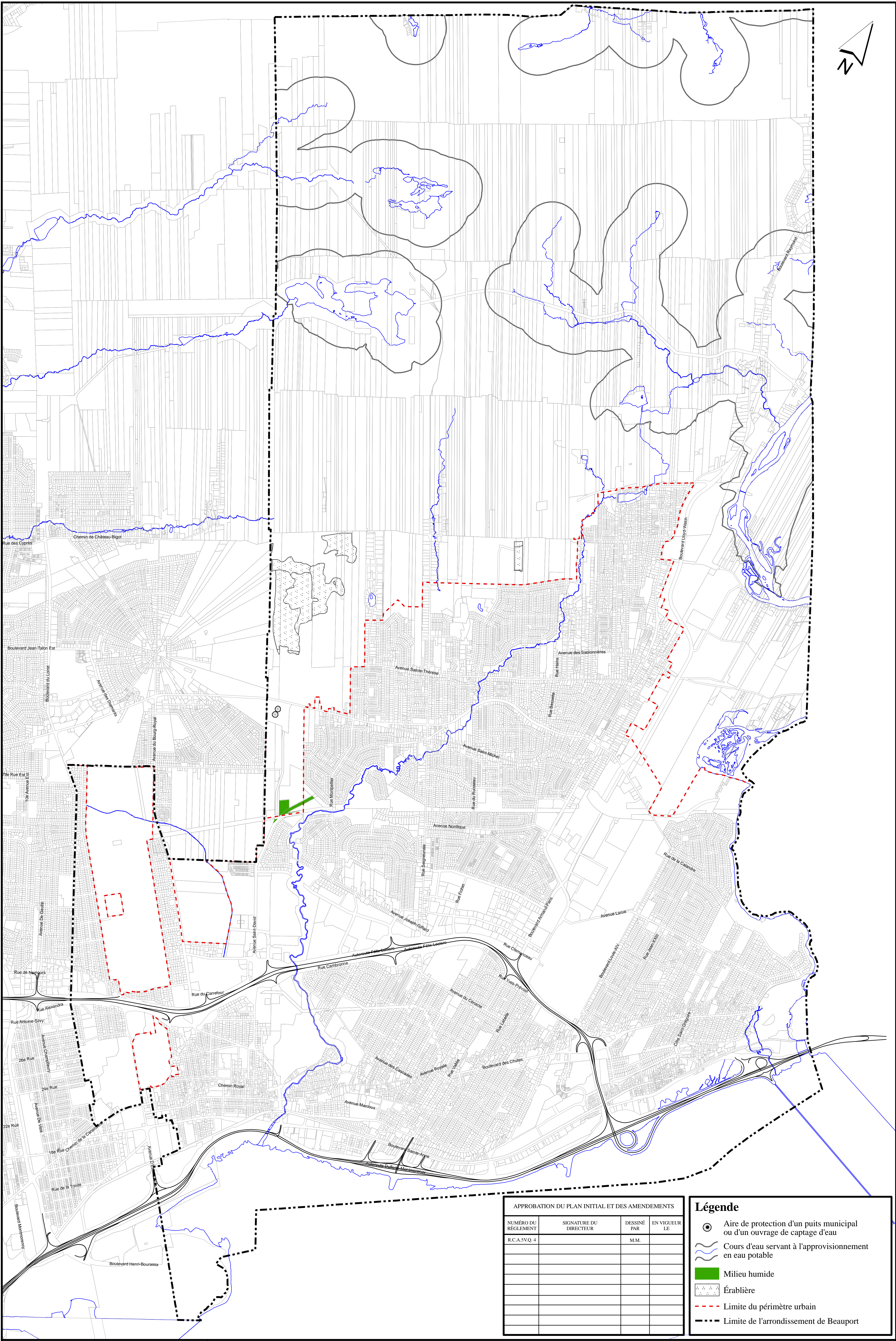


LISTE DES AMENDEMENTS

NUMÉRO DU RÈGLEMENT	DESSINÉ PAR	EN VIGUEUR LE
R.C.A.S.V.Q.4	M.M.	2010-01-05
R.C.A.S.V.Q.15	M.M.	2011-03-16
R.C.A.S.V.Q.25	M.M.	2011-04-15
R.C.A.S.V.Q.41	M.M.	2011-06-21
R.C.A.S.V.Q.51	M.M.	2011-11-14
R.C.A.S.V.Q.70	M.M.	2012-10-16
R.C.A.S.V.Q.88	M.M.	2013-10-07
R.C.A.S.V.Q.113	M.M.	2014-10-21
R.C.A.S.V.Q.120	M.M.	2015-05-14
R.C.A.S.V.Q.119	M.M.	2015-06-12
R.V.Q.200	M.M.	2016-07-06
R.C.A.S.V.Q.153	M.M.	2016-11-14
R.C.A.S.V.Q.144	M.M.	2016-11-16
R.C.A.S.V.Q.167	M.M.	2017-06-19
R.C.A.S.V.Q.180	M.M.	2017-10-16
R.C.A.S.V.Q.188	M.M.	2018-02-21
R.C.A.S.V.Q.198	M.M.	2018-02-23
R.C.A.S.V.Q.204	M.M.	2018-09-04
R.C.A.S.V.Q.209	M.M.	2018-10-16
R.C.A.S.V.Q.223	M.M.	2019-03-20





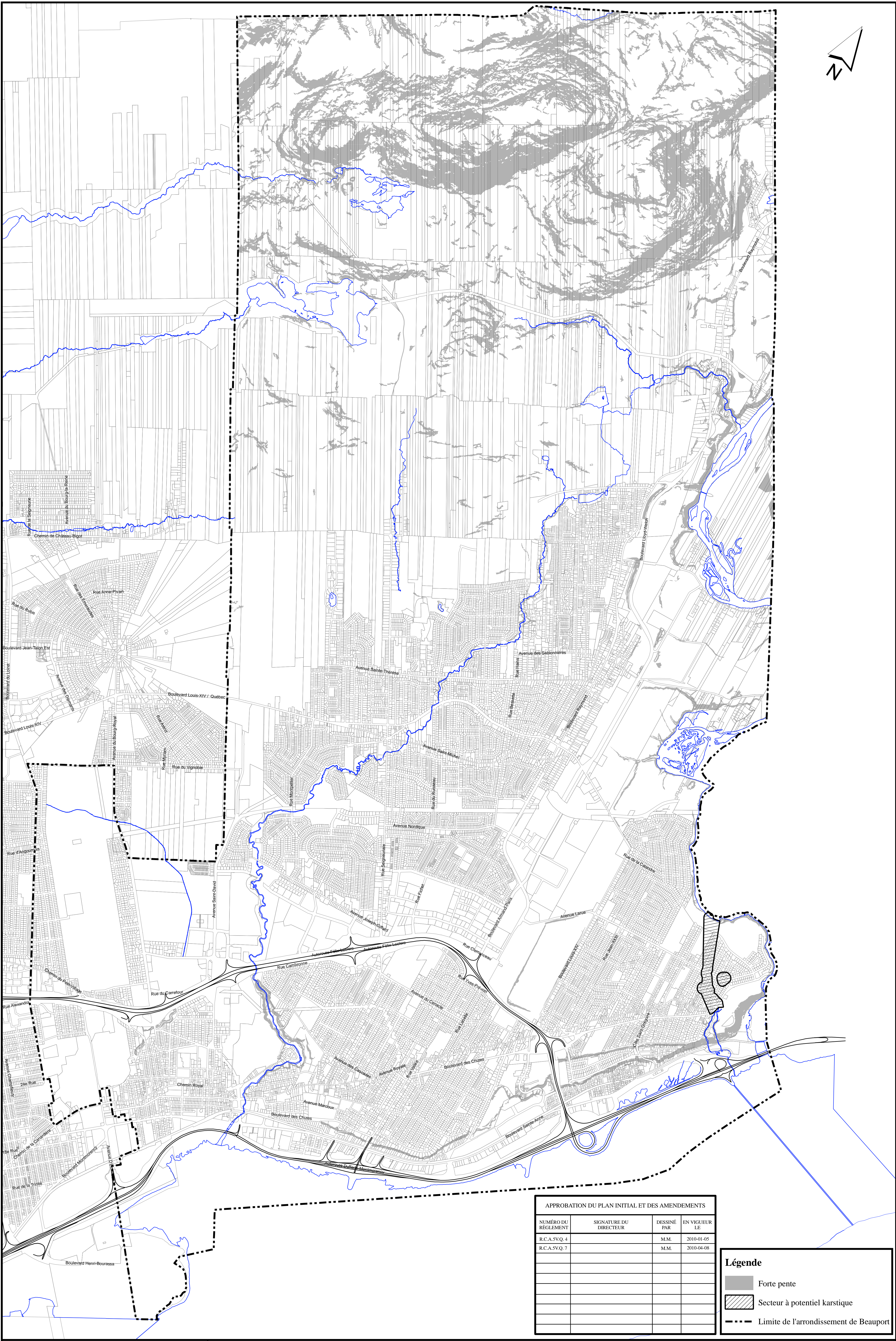


APPROBATION DU PLAN INITIAL ET DES AMENDEMENTS

NUMÉRO DU RÉGLEMENT	SIGNATURE DU DIRECTEUR	DESSINÉ PAR	EN VIGUEUR LE
R.C.A.SV.Q. 4		M.M.	

- Légende**
- Aire de protection d'un puits municipal ou d'un ouvrage de captage d'eau
  - Cours d'eau servant à l'approvisionnement en eau potable
  - Milieu humide
  - Érablière
  - Limite du périmètre urbain
  - Limite de l'arrondissement de Beauport








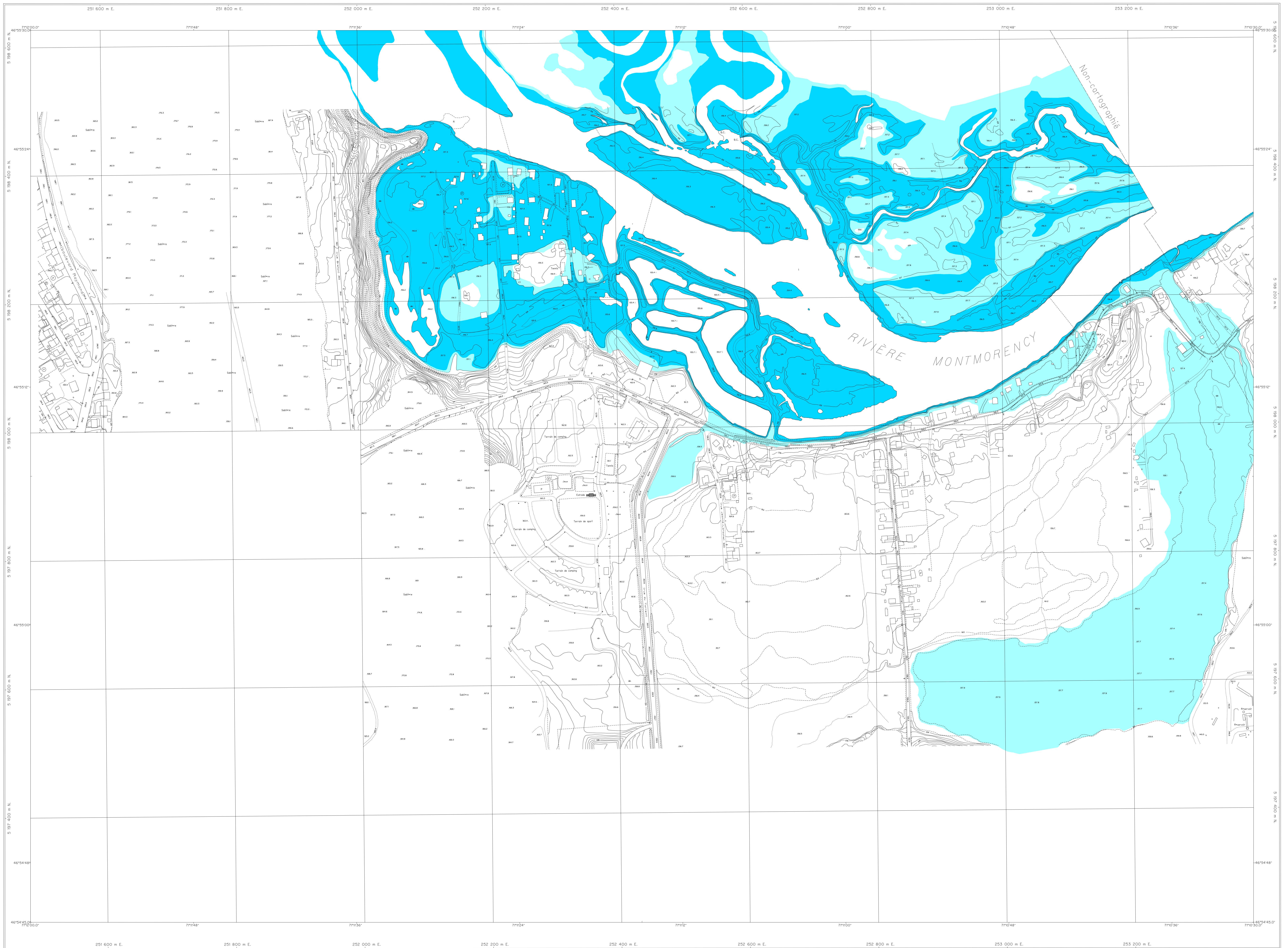
APPROBATION DU PLAN INITIAL ET DES AMENDEMENTS

NUMERO DU REGLEMENT	SIGNATURE DU DIRECTEUR	DESINE PAR	EN VIGUEUR LE
R.C.A.5V.Q.4		M.M.	2010-01-05
R.C.A.5V.Q.7		M.M.	2010-04-08

**Légende**

-  Forte pente
-  Secteur à potentiel karstique
-  Limite de l'arrondissement de Beauport



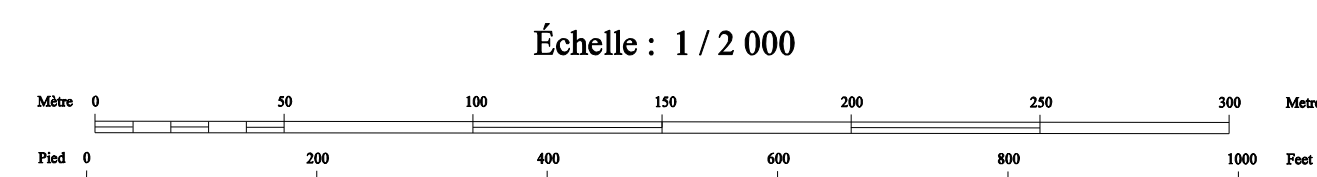


APPROBATION DU PLAN INITIAL ET DES AMÉNAGEMENTS			
NUMÉRO DE RÉVISION	DATE	DESIGNÉ	DESIGNÉ

Zone inondable de grand courant  
Zone inondable de faible courant

FEUILLET 1413  
RIVIÈRE MONTMORENCY

## RÈGLEMENT DE L'ARRONDISSEMENT DE BEAUPORT SUR L'URBANISME ANNEXE I ZONES INONDABLES



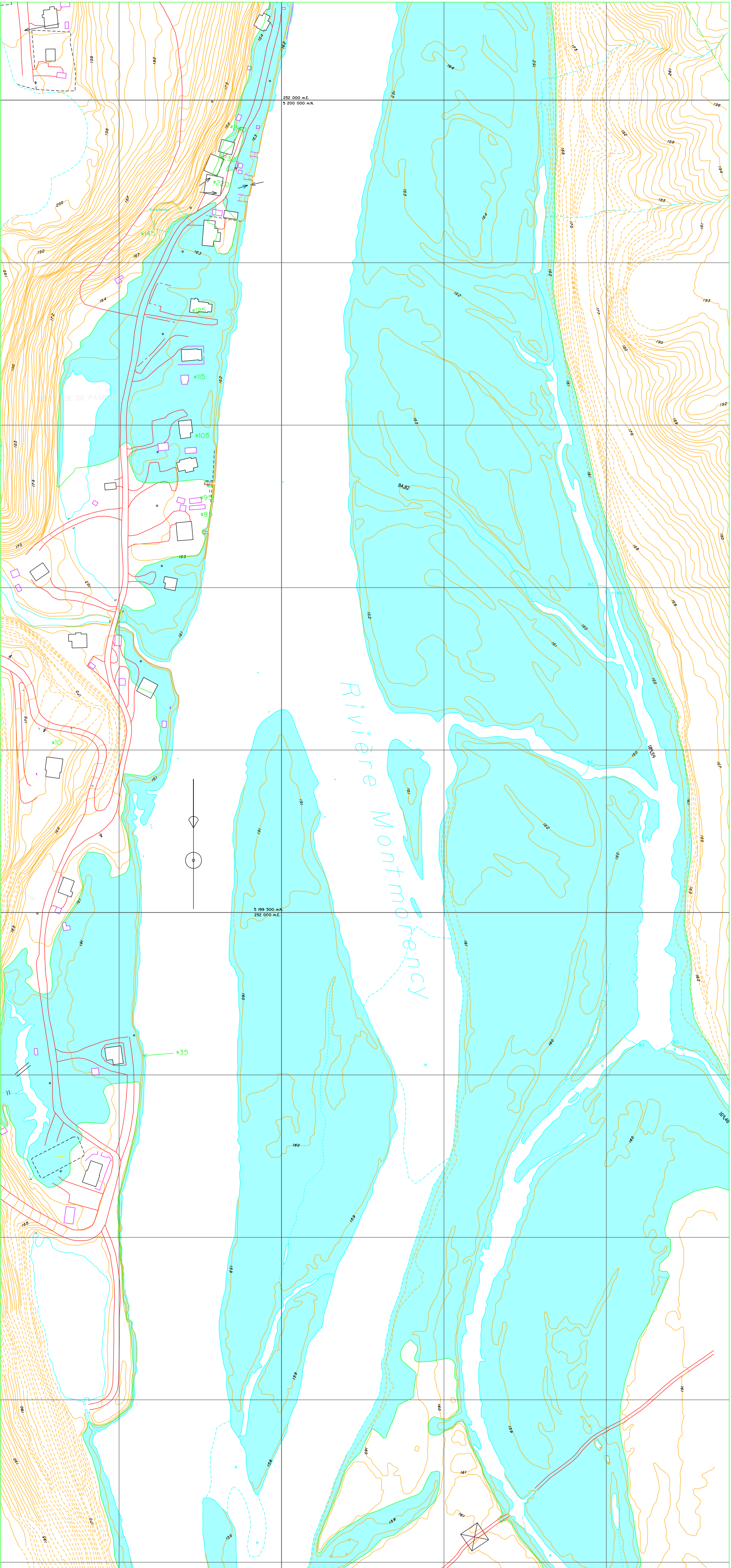
Projection: Métrique Transverse Modifiée, zones 7  
Système de référence: ellipsoïde CGRS93  
Réseau géodésique: Québec-Nord-Américain 1983 (NAD83)  
Contour à équidistance de 1 mètre  
Origine des altitudes: niveau moyen de la mer

Projection: Métrique Transverse Modifiée, zones 7  
Système de référence: ellipsoïde CGRS93  
Réseau géodésique: Québec-Nord-Américain 1983 (NAD83)  
Contour à équidistance de 1 mètre  
Altitude datum: niveau moyen de la mer

Projet:  
Aériel photographique: 1:5000, 1995  
Nomenclature géométrique: Commission de topographie

Note: Le document est une reproduction et non un document officiel.  
Il est sous réserve de la Commission de topographie.





VILLE DE  
**QUÉBEC**  
SERVICES DE L'AMÉNAGEMENT DU TERRITOIRE  
DIVISION DE L'URBANISME

**RÈGLEMENT DE L'ARRONDISSEMENT DE BEAUPORT SUR L'URBANISME**  
**ANNEXE I**  
**ZONES INONDABLES**

Échelle : 1 / 2 000

Zone à effet de glace



mètre 0 20 50 100 mètres



FEUILLET 1513  
RIVIÈRE MONTMORENCY

APPROBATION DU PLAN INITIAL ET DES AMENDEMENTS		
NUMÉRO DU RÈGLEMENT	EN VIGUEUR LE	DESSINÉ PAR
R.C.A.S.V.Q. 4		