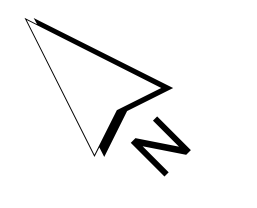


LÉGENDE

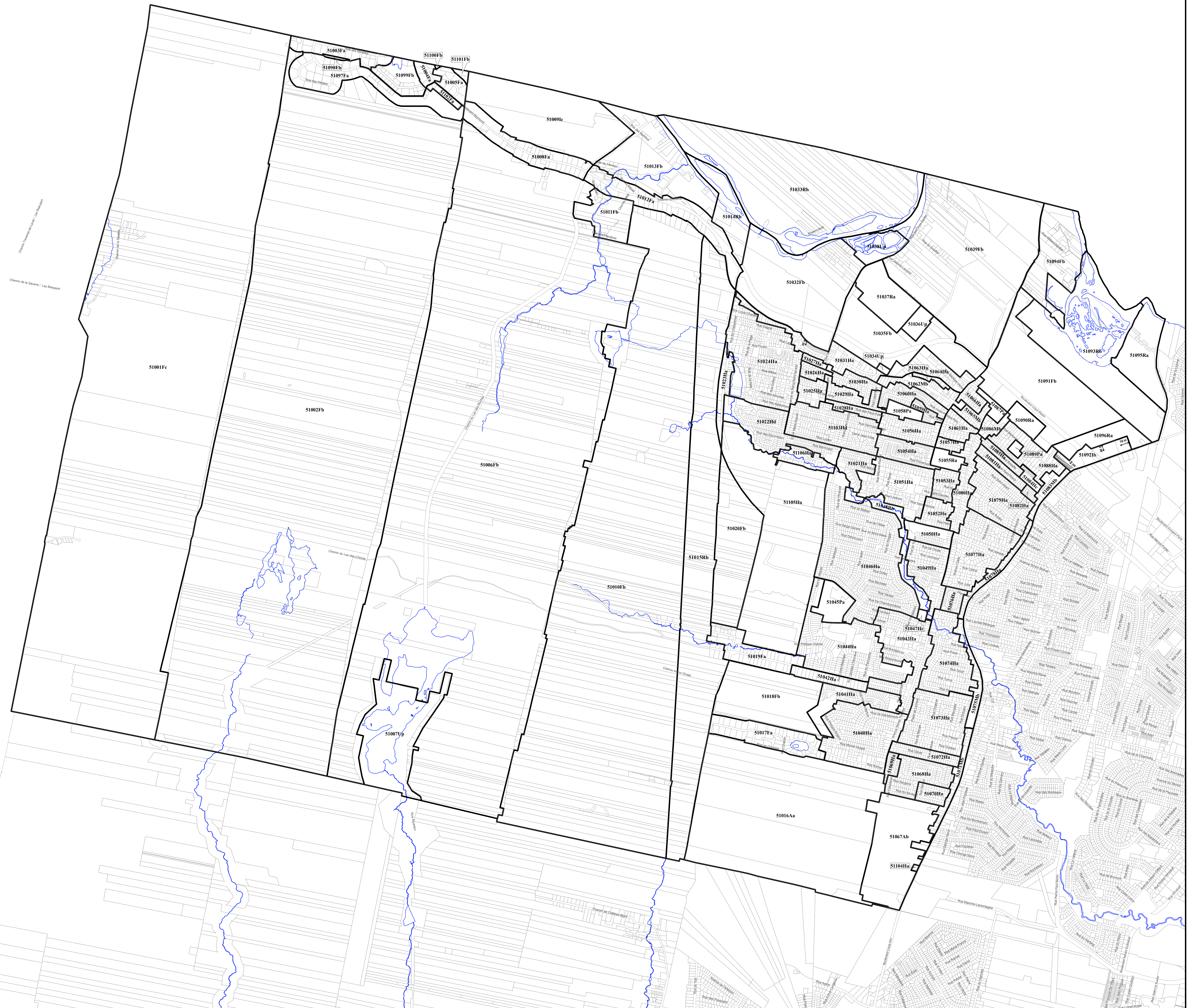
- Limite de zone
- ▬▬▬ Butte écran
- ▬▬▬ Mur anti-bruit
- ▬▬▬ Écran visuel
- ⋯⋯⋯ Zone tampon
- Autoroute
- Voie ferrée
- Cours d'eau, lacs ou étangs à débit régulier

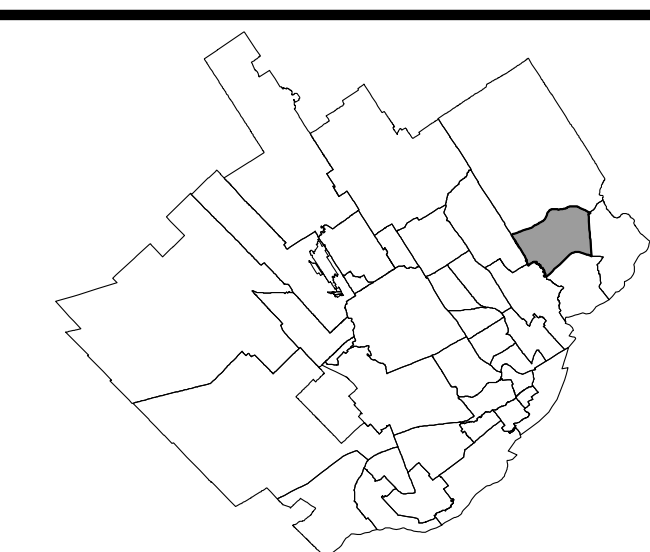


LISTE DES AMENDEMENTS

NUMÉRO DE RÉGLEMENT	DESSINÉ PAR	EN VIGUEUR LE
R.C.A.S.V.Q. 4	M.M.	2010-01-01
R.C.A.S.V.Q. 7	M.M.	2010-04-01
R.C.A.S.V.Q. 04	M.M.	2012-05-28
R.C.A.S.V.Q. 06	M.M.	2012-05-28
R.C.A.S.V.Q. 114	M.M.	2015-01-30
R.C.A.S.V.Q. 129	M.M.	2016-01-21
R.C.A.S.V.Q. 227	M.M.	2018-02-20
R.C.A.S.V.Q. 226	F.B.	2018-06-21
R.C.A.S.V.Q. 241	F.B.	2019-09-16
R.C.A.S.V.Q. 248	M.M.	2019-12-18

EN VIGUEUR LE : 2019-12-18





LÉGENDE

- Limite de zone
- ▬▬▬ Butte écran
- ▬▬▬ Mur anti-bruit
- ▬▬▬ Écran visuel
- ▬▬▬ Zone tampon
- Autoroute
- Voie ferrée
- Cours d'eau, lacs ou étangs à débit régulier

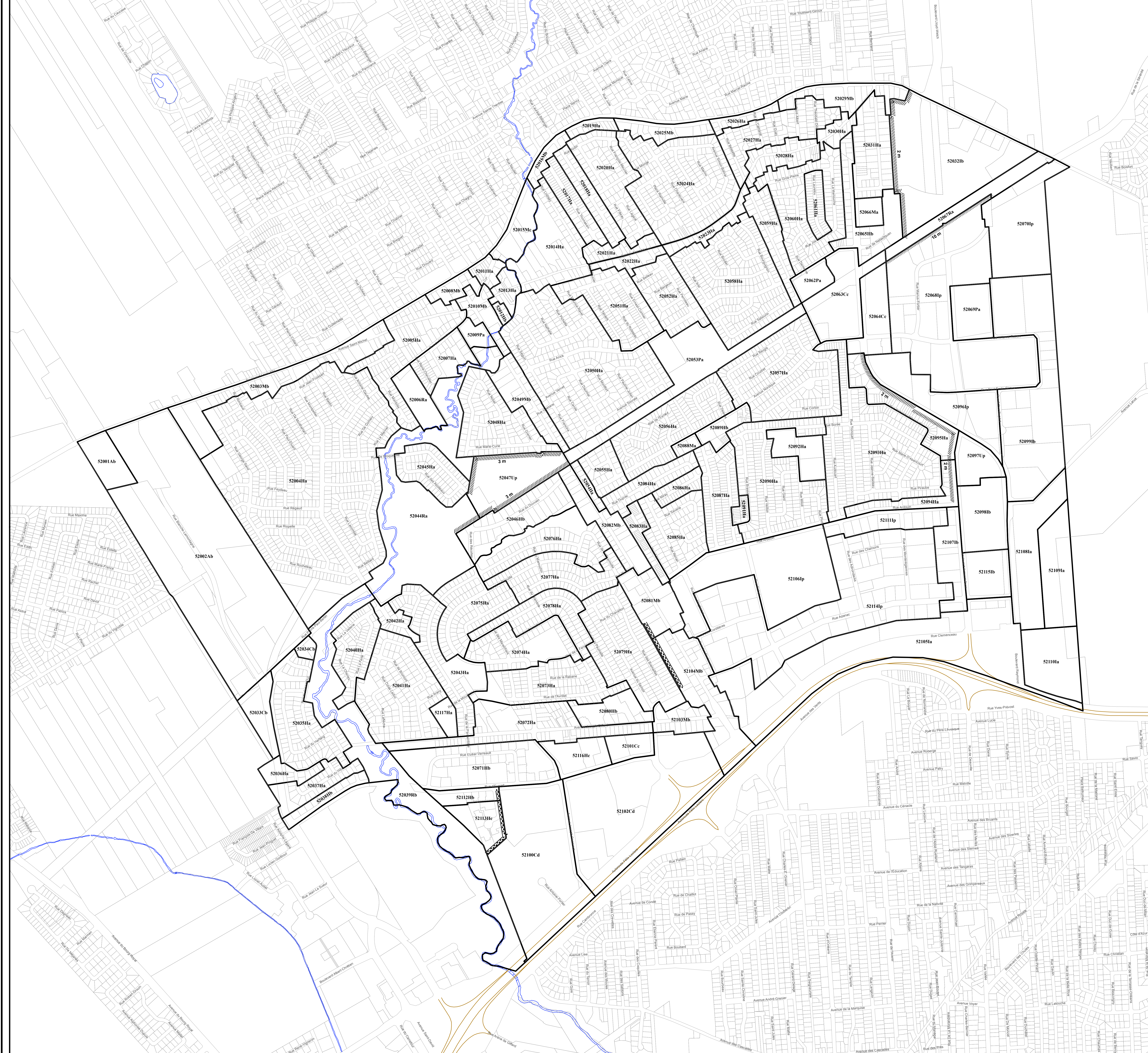


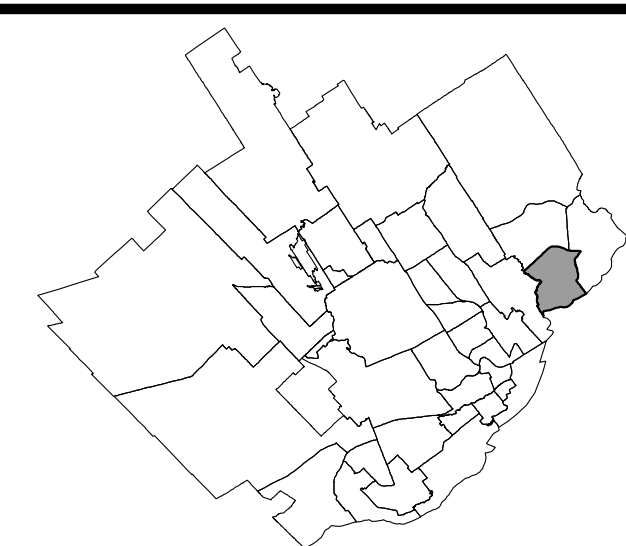
LISTE DES AMENDEMENTS

NUMÉRO DU RÉGLEMENT	DESSINÉ PAR	EN VIGUEUR LE
R.C.A.S.V.Q. 4	M.M.	2010-01-05
R.C.A.S.V.Q. 8	M.M.	2010-01-27
R.C.A.S.V.Q. 23	M.M.	2011-01-20
R.C.A.S.V.Q. 62	M.M.	2012-07-16
R.C.A.S.V.Q. 96	M.M.	2014-01-23
R.C.A.S.V.Q. 106	M.M.	2014-03-13
R.C.A.S.V.Q. 110	M.M.	2014-03-16
R.C.A.S.V.Q. 141	M.M.	2016-06-17
R.C.A.S.V.Q. 154	M.M.	2017-01-24
R.C.A.S.V.Q. 225	M.M.	2019-02-20
R.C.A.S.V.Q. 235	M.M.	2019-07-19

EN VIGUEUR LE : 2019-07-19

ÉCHELLE : 1:5 000 PLAN N° : CASQ52Z01





LÉGENDE

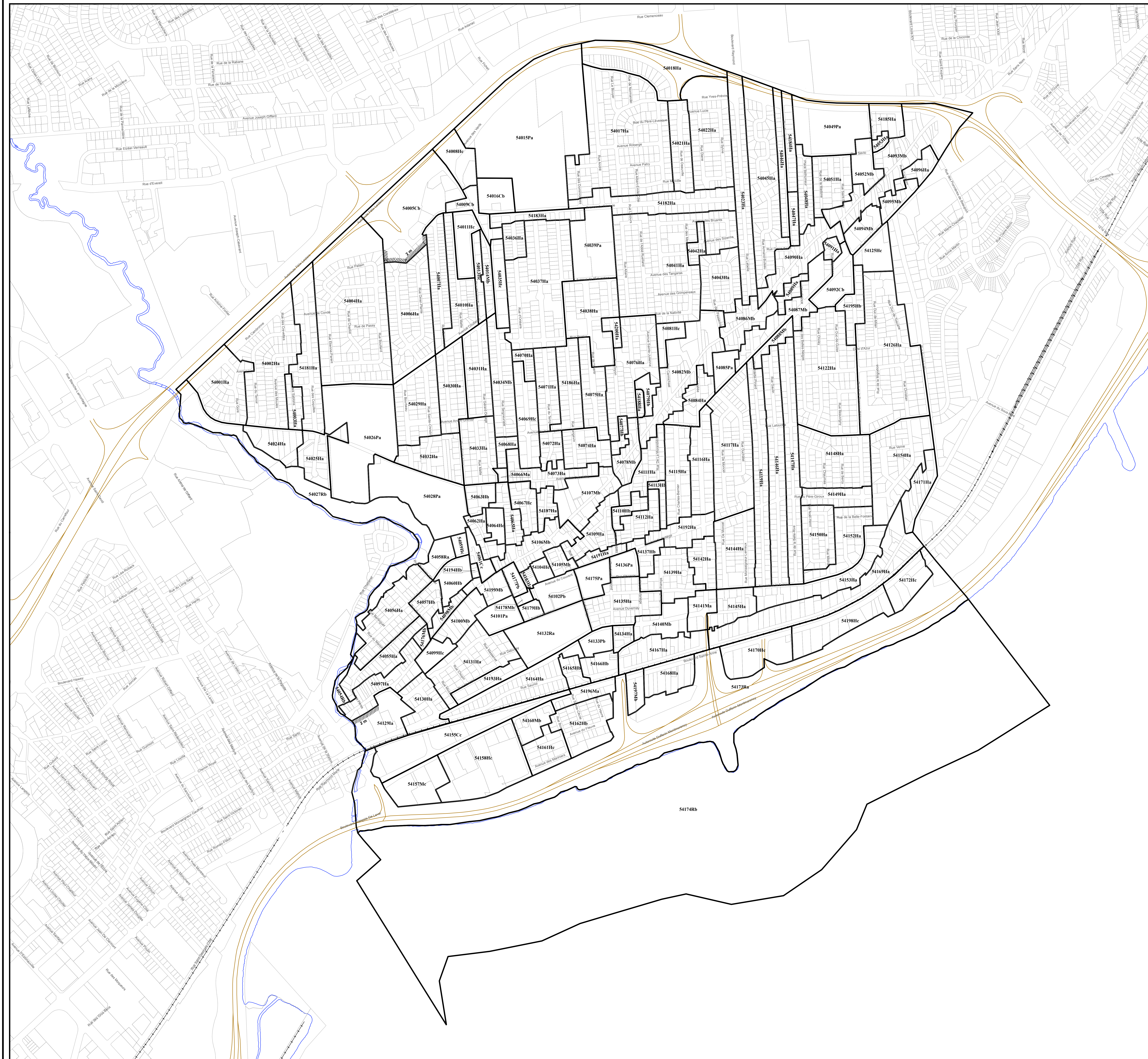
- Limite de zone
- ▬ Butte écran
- ▬ Mur anti-bruit
- ▬ Écran visuel
- ⋯ Zone tampon
- Autoroute
- Voie ferrée
- Cours d'eau, lacs ou étangs à débit régulier

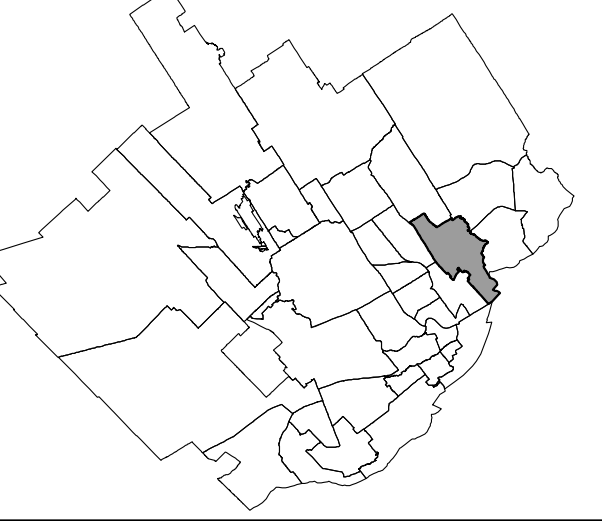


LISTE DES AMENDEMENTS

NUMÉRO DU RÉGLEMENT	DESSINÉ PAR	EN VIGUEUR LE
R.C.A.S.V.Q. 4	M.M.	2010-01-05
R.C.A.S.V.Q. 38	M.M.	2011-07-11
R.C.A.S.V.Q. 77	M.M.	2012-12-18
R.C.A.S.V.Q. 134	M.M.	2016-02-11
R.C.A.S.V.Q. 138	M.M.	2016-05-13
R.C.A.S.V.Q. 175	M.B.	2017-09-19
R.C.A.S.V.Q. 173 et 181	M.B.	2017-10-16
R.C.A.S.V.Q. 200	M.B.	2018-06-21
R.C.A.S.V.Q. 230	M.M.	2019-01-31
R.C.A.S.V.Q. 229	F.B.	2019-04-23
R.C.A.S.V.Q. 242 et 246	S.R.	2019-10-23

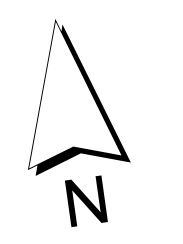
EN VIGUEUR LE : 2019-10-17





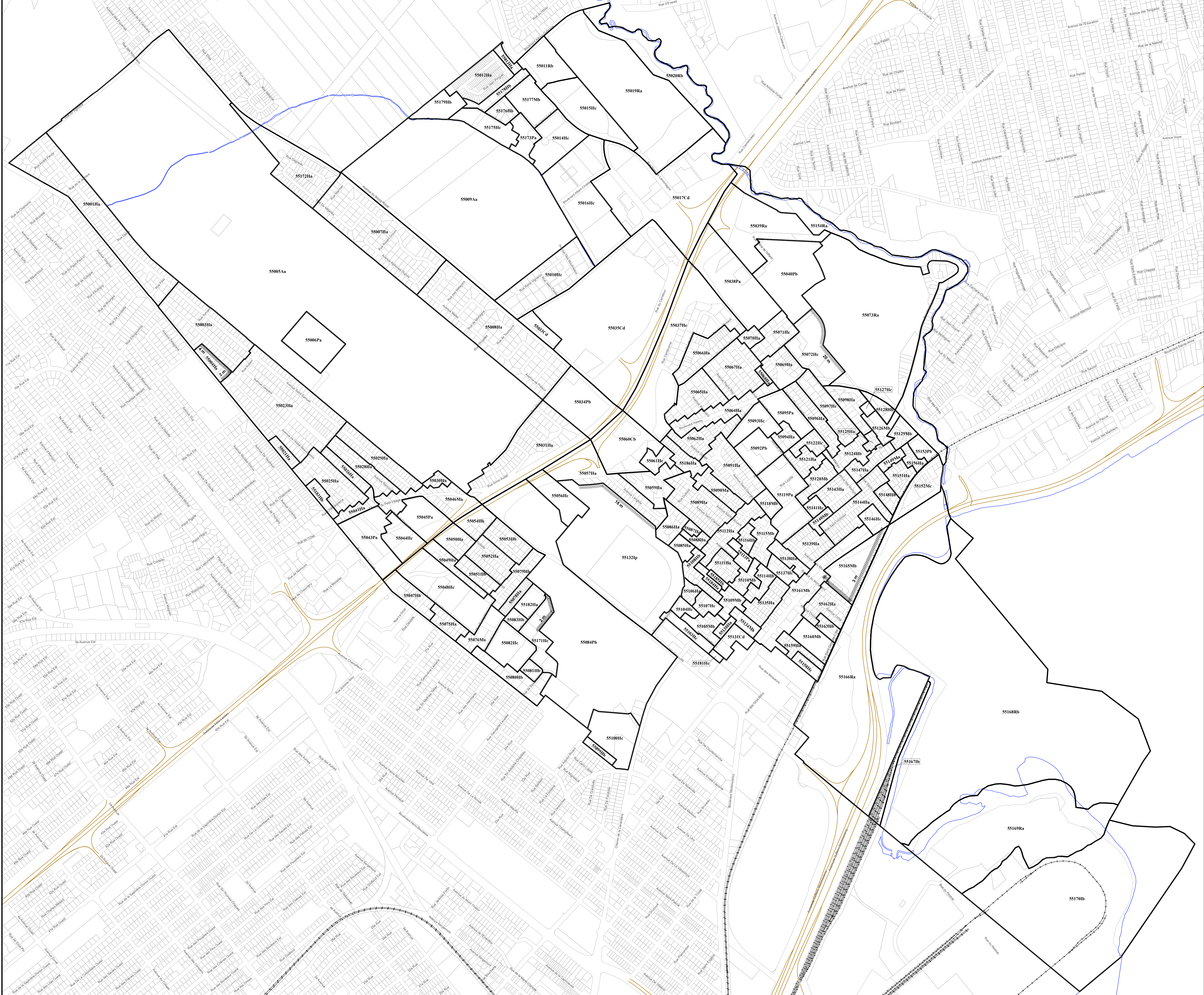
LÉGENDE

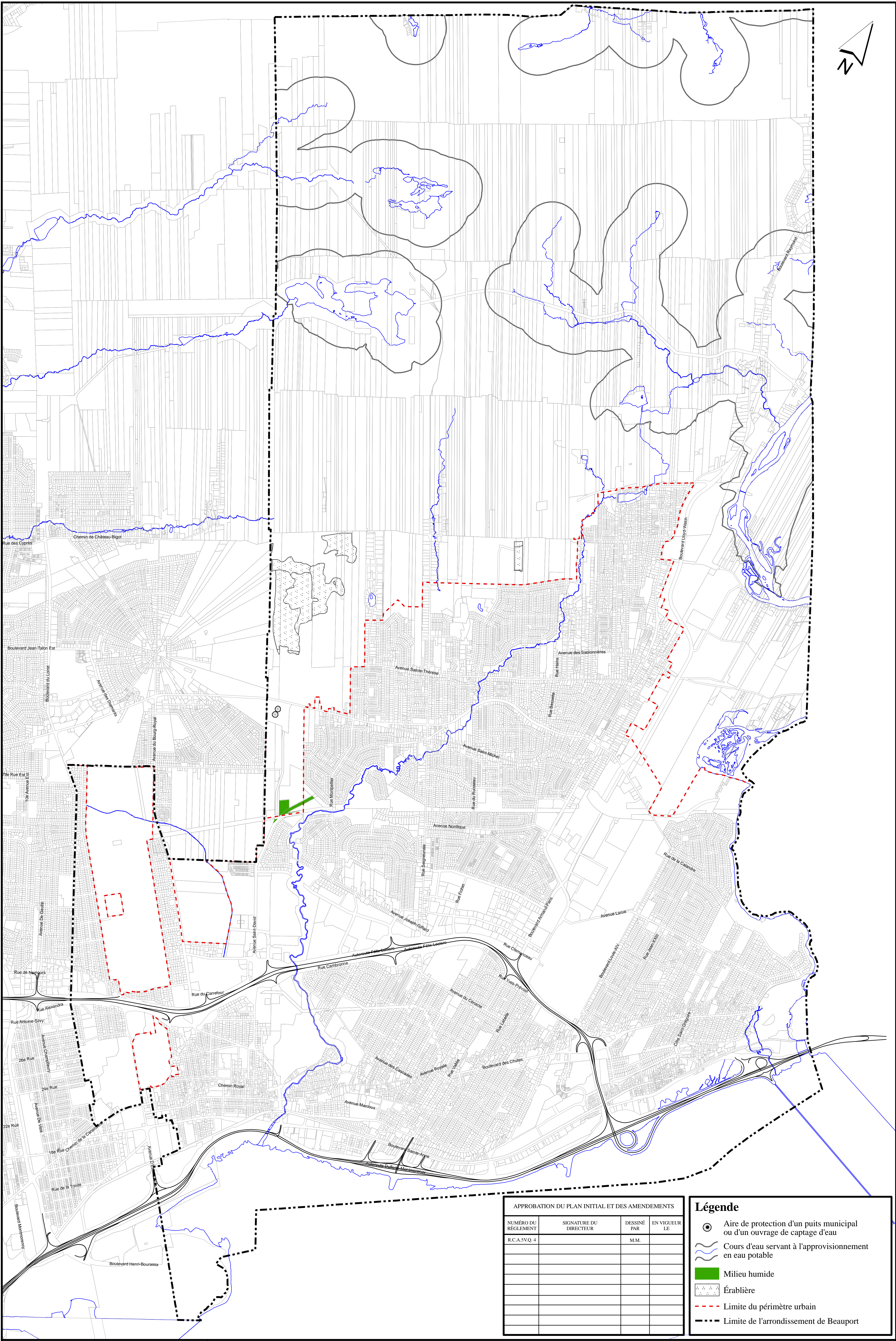
- Limite de zone
- Butte écran
- Mur anti-bruit
- Écran visuel
- Zone tampon
- Autoroute
- Voie ferrée
- Cours d'eau, lacs ou étangs à débit régulier



LISTE DES AMENDEMENTS

NUMÉRO DU RÉGLEMENT	DESSINÉ PAR	EN VIGUEUR LE
R.C.A.S.V.Q.4	M.M.	2010-01-05
R.C.A.S.V.Q.5	M.M.	2011-08-16
R.C.A.S.V.Q.20	M.M.	2011-08-15
R.C.A.S.V.Q.43	M.M.	2011-06-21
R.C.A.S.V.Q.53	M.M.	2011-11-14
R.C.A.S.V.Q.70	M.M.	2012-10-16
R.C.A.S.V.Q.88	M.M.	2013-10-07
R.C.A.S.V.Q.113	M.M.	2014-10-21
R.C.A.S.V.Q.120	M.M.	2015-05-14
R.C.A.S.V.Q.119	M.M.	2015-06-12
R.V.Q.200	M.M.	2016-07-06
R.C.A.S.V.Q.123	M.M.	2016-11-14
R.C.A.S.V.Q.144	M.M.	2016-11-16
R.C.A.S.V.Q.107	M.M.	2017-06-19
R.C.A.S.V.Q.100	M.B.	2017-10-16
R.C.A.S.V.Q.118	M.B.	2018-02-21
R.C.A.S.V.Q.198	M.M.	2018-02-23
R.C.A.S.V.Q.204	M.M.	2018-09-04
R.C.A.S.V.Q.200	M.M.	2018-10-16
R.C.A.S.V.Q.223	M.M.	2018-11-29
R.C.A.S.V.Q.240	M.M.	2019-09-16

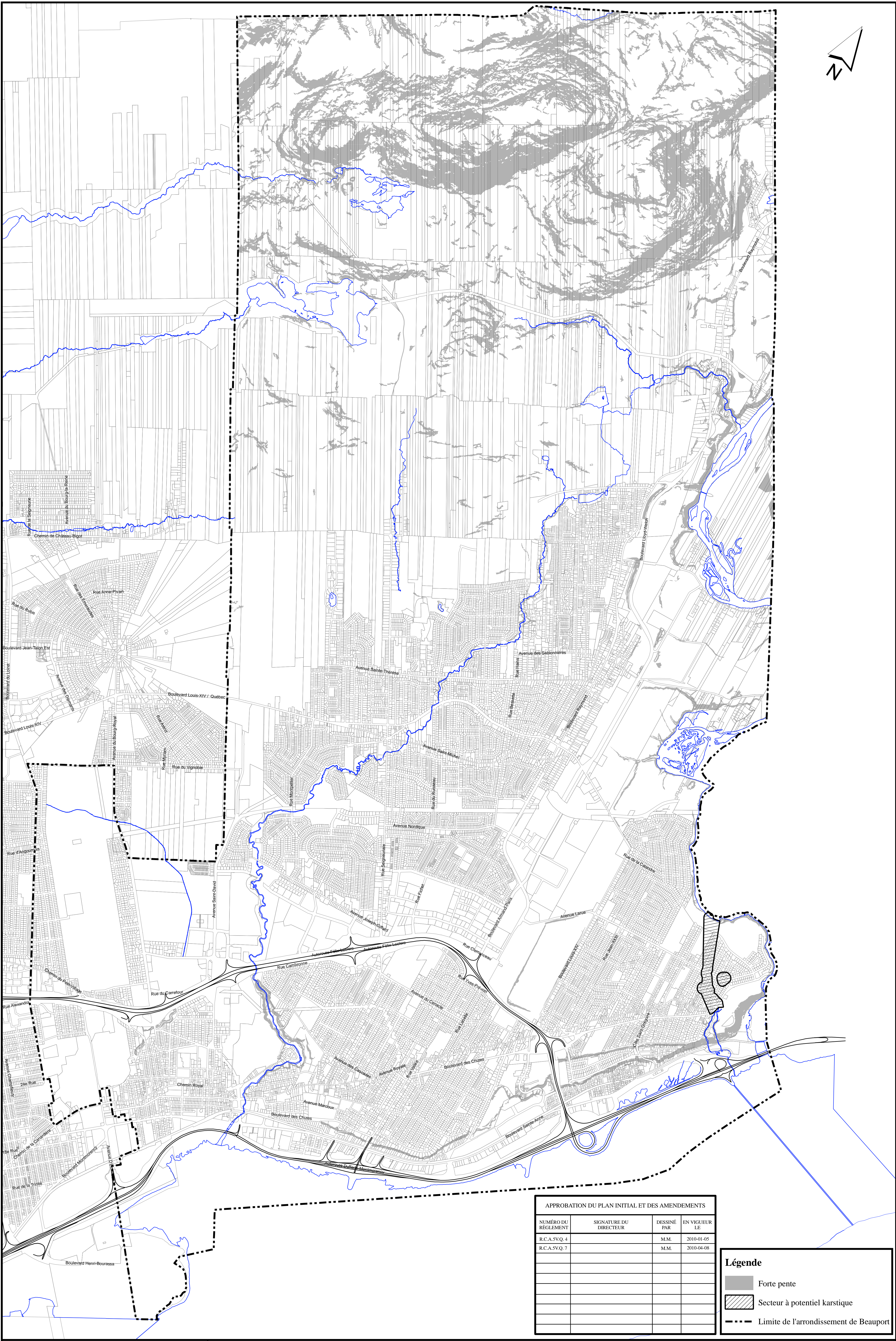




APPROBATION DU PLAN INITIAL ET DES AMENDEMENTS

NUMÉRO DU RÉGLEMENT	SIGNATURE DU DIRECTEUR	DESSINÉ PAR	EN VIGUEUR LE
R.C.A.SV.Q. 4		M.M.	




- Légende**
- Aire de protection d'un puits municipal ou d'un ouvrage de captage d'eau
 - Cours d'eau servant à l'approvisionnement en eau potable
 - Milieu humide
 - Érablière
 - Limite du périmètre urbain
 - Limite de l'arrondissement de Beauport

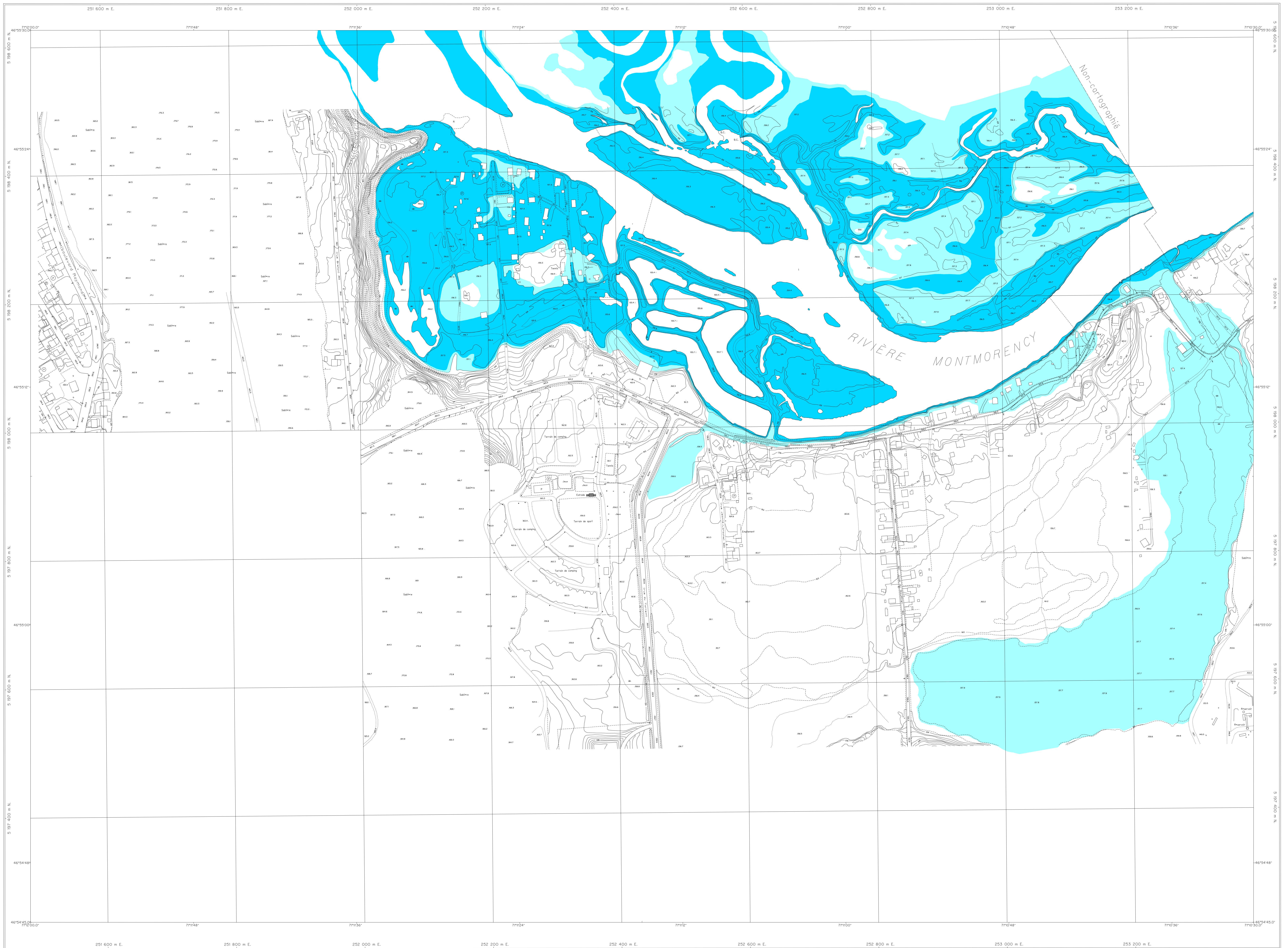


APPROBATION DU PLAN INITIAL ET DES AMENDEMENTS

NUMERO DU REGLEMENT	SIGNATURE DU DIRECTEUR	DESINE PAR	EN VIGUEUR LE
R.C.A.5V.Q.4		M.M.	2010-01-05
R.C.A.5V.Q.7		M.M.	2010-04-08

Légende

-  Forte pente
-  Secteur à potentiel karstique
-  Limite de l'arrondissement de Beauport

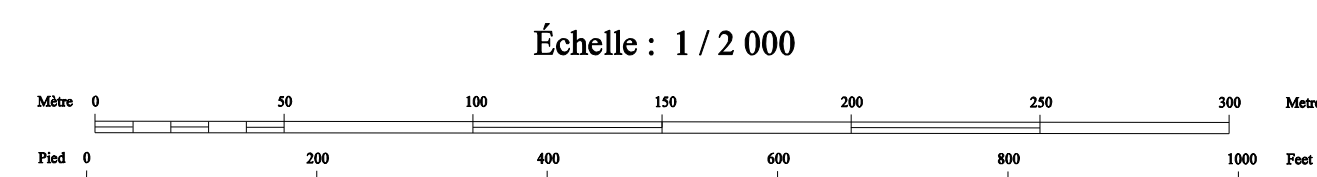


APPROBATION DU PLAN INITIAL ET DES AMÉNAGEMENTS			
NUMÉRO DE RÉVISION	DATE	DESIGNÉ	POSTE

Zone inondable de grand courant
 Zone inondable de faible courant

FEUILLET 1413
 RIVIÈRE MONTMORENCY

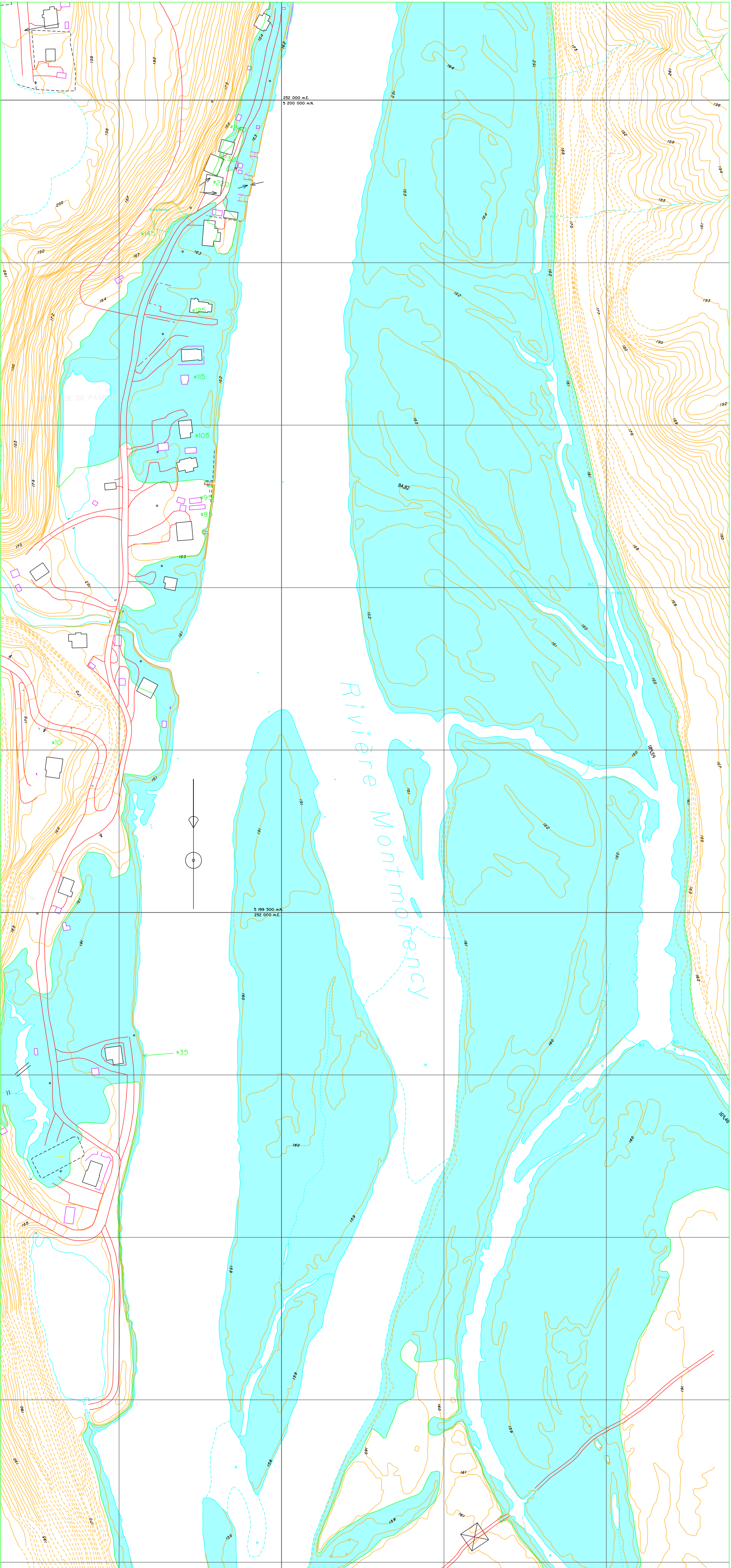
RÈGLEMENT DE L'ARRONDISSEMENT DE BEAUPORT SUR L'URBANISME ANNEXE I ZONES INONDABLES



Projection: Métrique Transverse Modifiée, zones 7
 Surface de référence: ellipsoïde GRS80
 Réseaux géodésiques: Québec-Nord-Américain 1983 (NAD83)
 Courbes à équidistance de 1 mètre
 Origine des altitudes: niveau moyen de la mer

Projet:
 Aérial photographique: 1:5000, 1995
 Numérisation géométrique: Commission de topographie

Note: Les renseignements sont fournis en l'état sans aucune garantie.
 Aucune responsabilité n'est assumée par le Commission de topographie.



APPROBATION DU PLAN INITIAL ET DES AMENDEMENTS		
NUMÉRO DU RÈGLEMENT	EN VIGUEUR LE	DESSINÉ PAR
R.C.A.S.V.Q. 4		