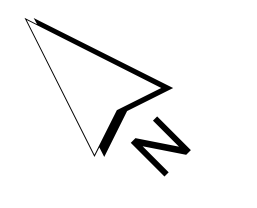


LÉGENDE

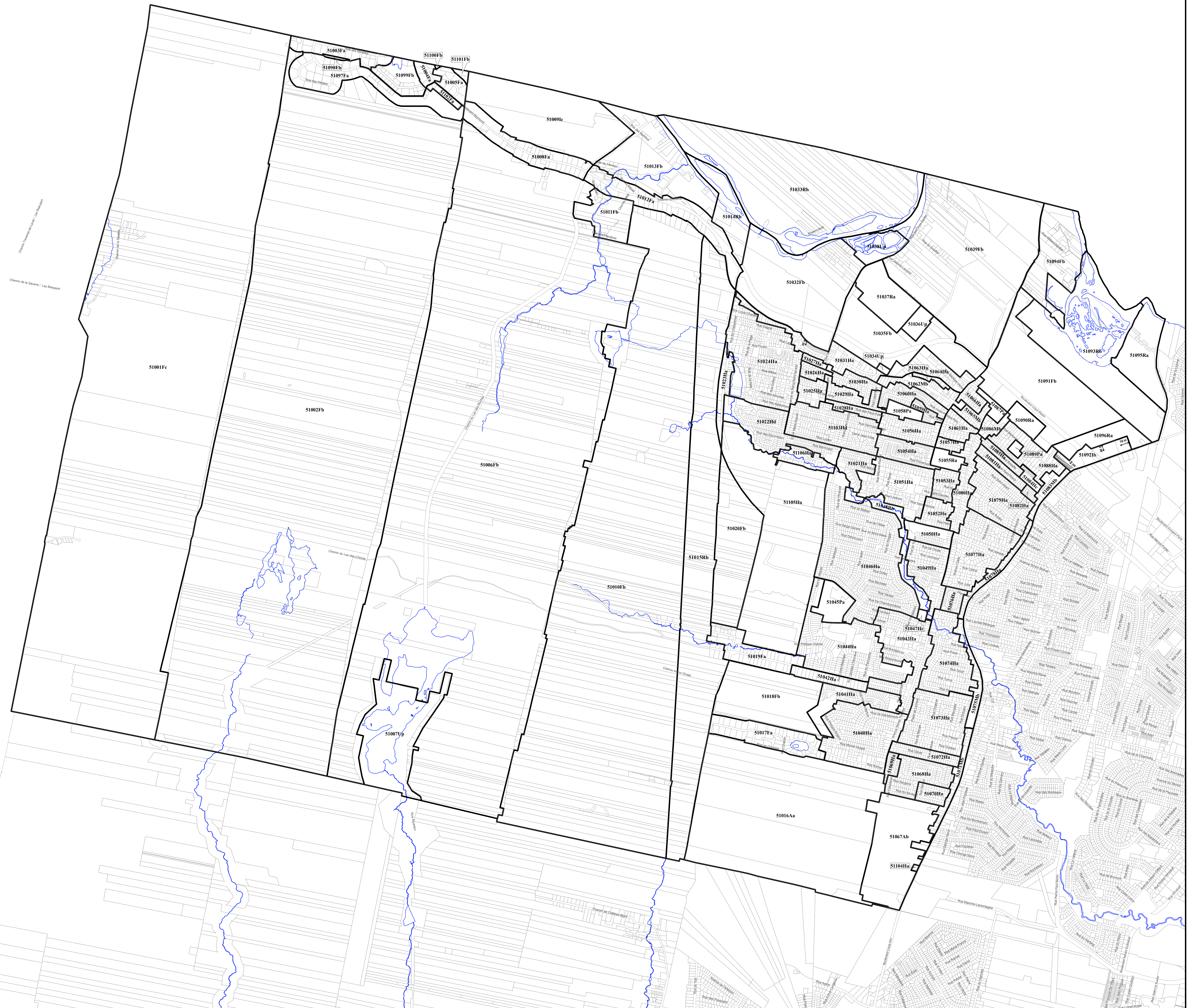
- Limite de zone
- ▬▬▬ Butte écran
- ▬▬▬ Mur anti-bruit
- ▬▬▬ Écran visuel
- ⋯⋯⋯ Zone tampon
- Autoroute
- Voie ferrée
- Cours d'eau, lacs ou étangs à débit régulier



LISTE DES AMENDEMENTS

NUMÉRO DE RÉGLEMENT	DESSINÉ PAR	EN VIGUEUR LE
R.C.A.S.V.Q. 4	M.M.	2010-04-01
R.C.A.S.V.Q. 7	M.M.	2010-04-01
R.C.A.S.V.Q. 04	M.M.	2012-05-28
R.C.A.S.V.Q. 06	M.M.	2012-05-28
R.C.A.S.V.Q. 114	M.M.	2015-01-30
R.C.A.S.V.Q. 129	M.M.	2016-01-21
R.C.A.S.V.Q. 227	M.M.	2019-02-20
R.C.A.S.V.Q. 226	F.B.	2019-06-21
R.C.A.S.V.Q. 241	F.B.	2019-09-16
R.C.A.S.V.Q. 248	M.M.	2019-12-18

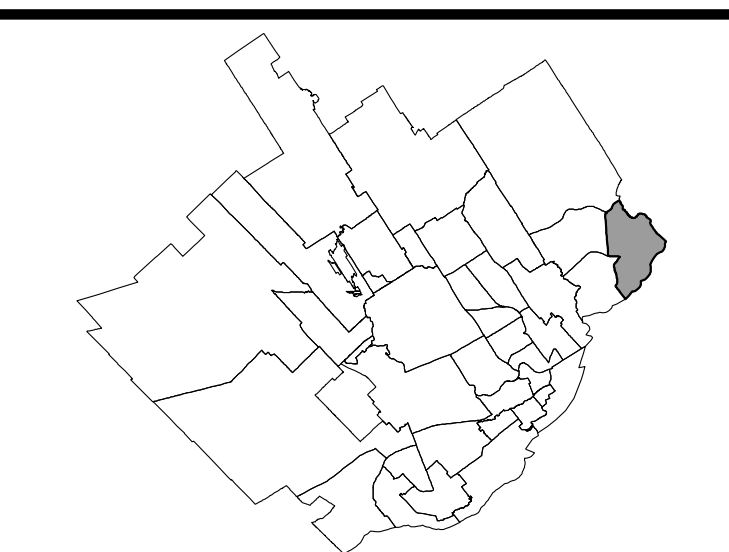
EN VIGUEUR LE : 2019-12-18





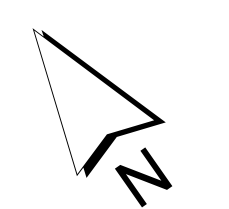






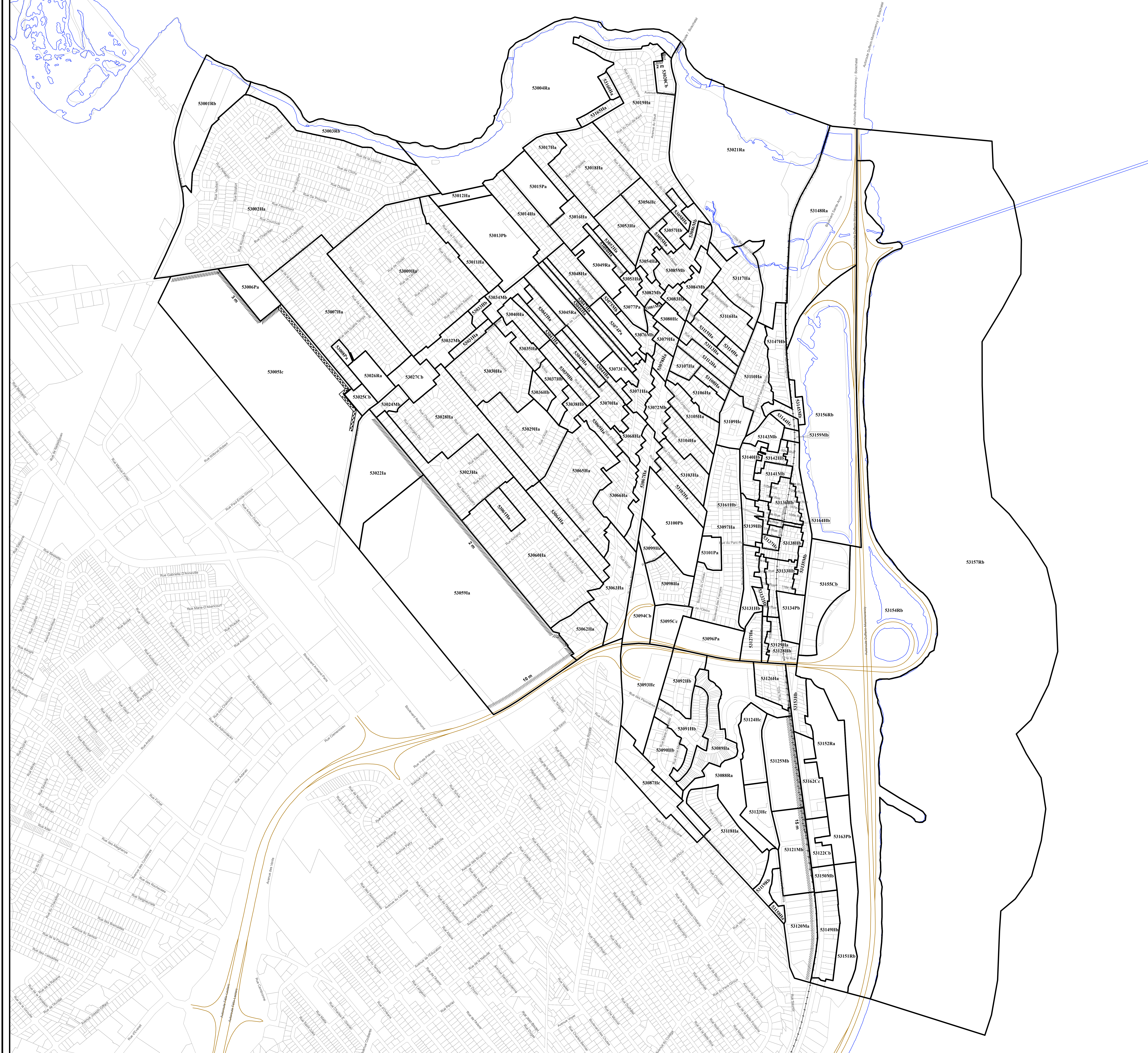
LÉGENDE

- Limite de zone
- ▬ Butte écran
- ▬ Mur anti-bruit
- ▬ Écran visuel
- ▬ Zone tampon
- Autoroute
- Voie ferrée
- Cours d'eau, lacs ou étangs à débit régulier

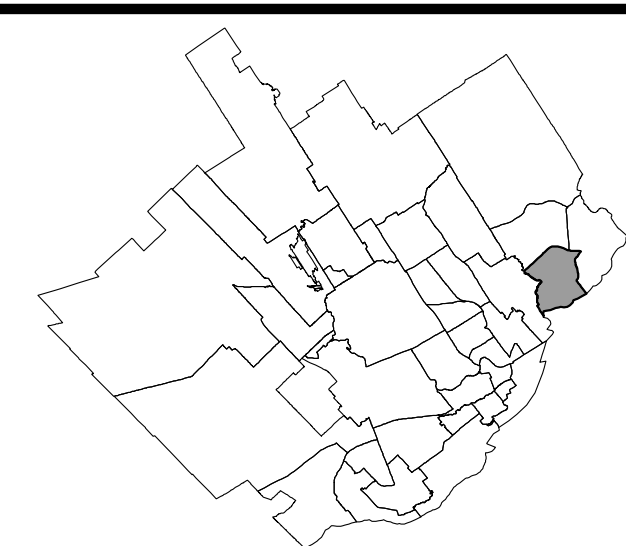


LISTE DES AMENDEMENTS

NUMÉRO DU RÈGLEMENT	DESSINÉ PAR	EN VIGUEUR LE
R.C.A.S.V.Q. 4	M.M.	2010-01-06
R.C.A.S.V.Q. 22	M.M.	2010-11-12
R.C.A.S.V.Q. 36	M.M.	2012-01-25
R.C.A.S.V.Q. 85	M.M.	2013-04-25
R.C.A.S.V.Q. 118	M.M.	2015-04-22
R.C.A.S.V.Q. 126	M.M.	2015-12-10
R.C.A.S.V.Q. 141	M.M.	2016-09-09
R.C.A.S.V.Q. 170	M.B.	2017-07-13
R.C.A.S.V.Q. 185	M.B.	2018-09-04
R.C.A.S.V.Q. 203	M.B.	2018-09-25
R.C.A.S.V.Q. 216	M.M.	2019-03-05
R.C.A.S.V.Q. 233	F.B.	2019-05-02
R.C.A.S.V.Q. 231	M.M.	2019-12-17
R.C.A.S.V.Q. 261	M.M.	2020-05-19







LÉGENDE

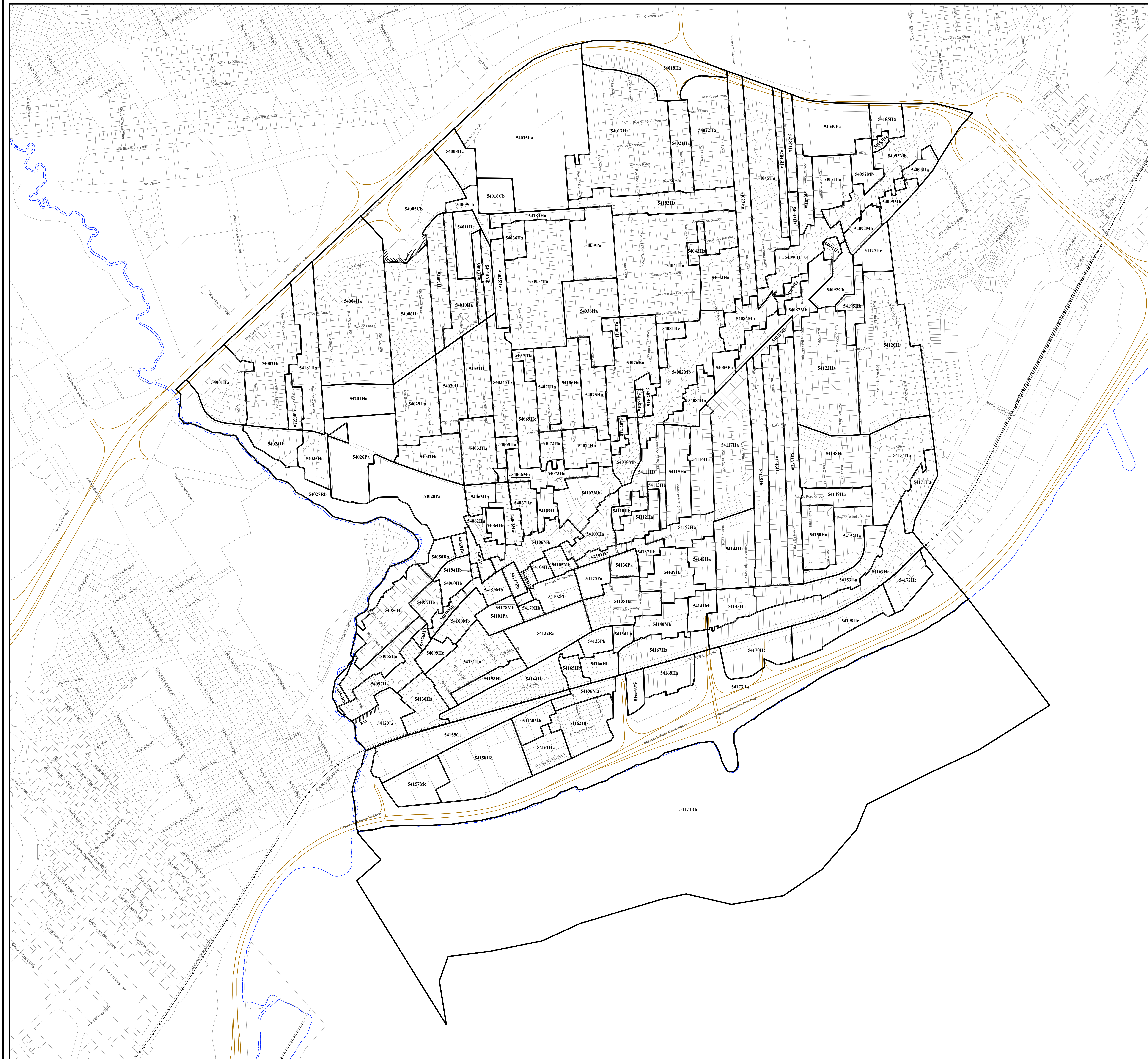
- Limite de zone
- ▬ Butte écran
- ▬ Mur anti-bruit
- ▬ Ecran visuel
- ⊘ Zone tampon
- Autoroute
- Voie ferrée
- Cours d'eau, lacs ou étangs à débit régulier



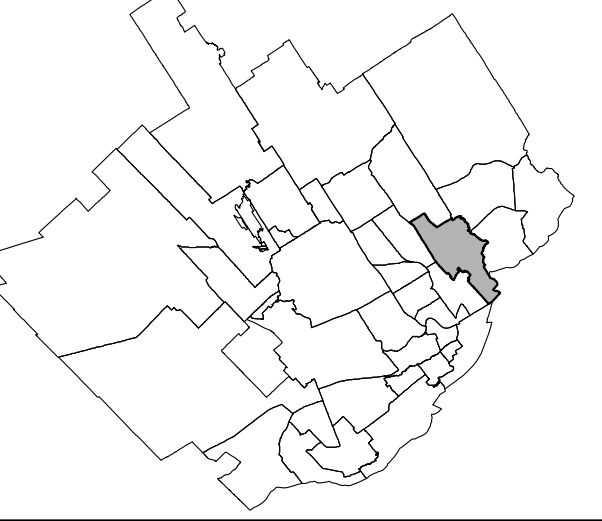
LISTE DES AMENDEMENTS

NUMÉRO DE RÉGLEMENT	DESSINÉ PAR	EN VIGUEUR LE
R.C.A.S.V.Q. 4	M.M.	2010-01-05
R.C.A.S.V.Q. 38	M.M.	2011-07-11
R.C.A.S.V.Q. 77	M.M.	2012-12-18
R.C.A.S.V.Q. 134	M.M.	2016-02-11
R.C.A.S.V.Q. 138	M.M.	2016-05-13
R.C.A.S.V.Q. 175	M.B.	2017-09-19
R.C.A.S.V.Q. 173 et 181	M.B.	2017-10-16
R.C.A.S.V.Q. 200	M.B.	2018-06-21
R.C.A.S.V.Q. 230	M.M.	2019-01-31
R.C.A.S.V.Q. 229	F.B.	2019-04-23
R.C.A.S.V.Q. 242 et 246	S.R.	2019-10-23
R.C.A.S.V.Q. 259	M.M.	2020-03-23

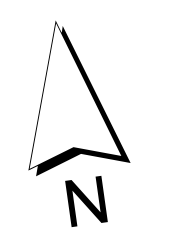
EN VIGUEUR LE : 2020-03-23







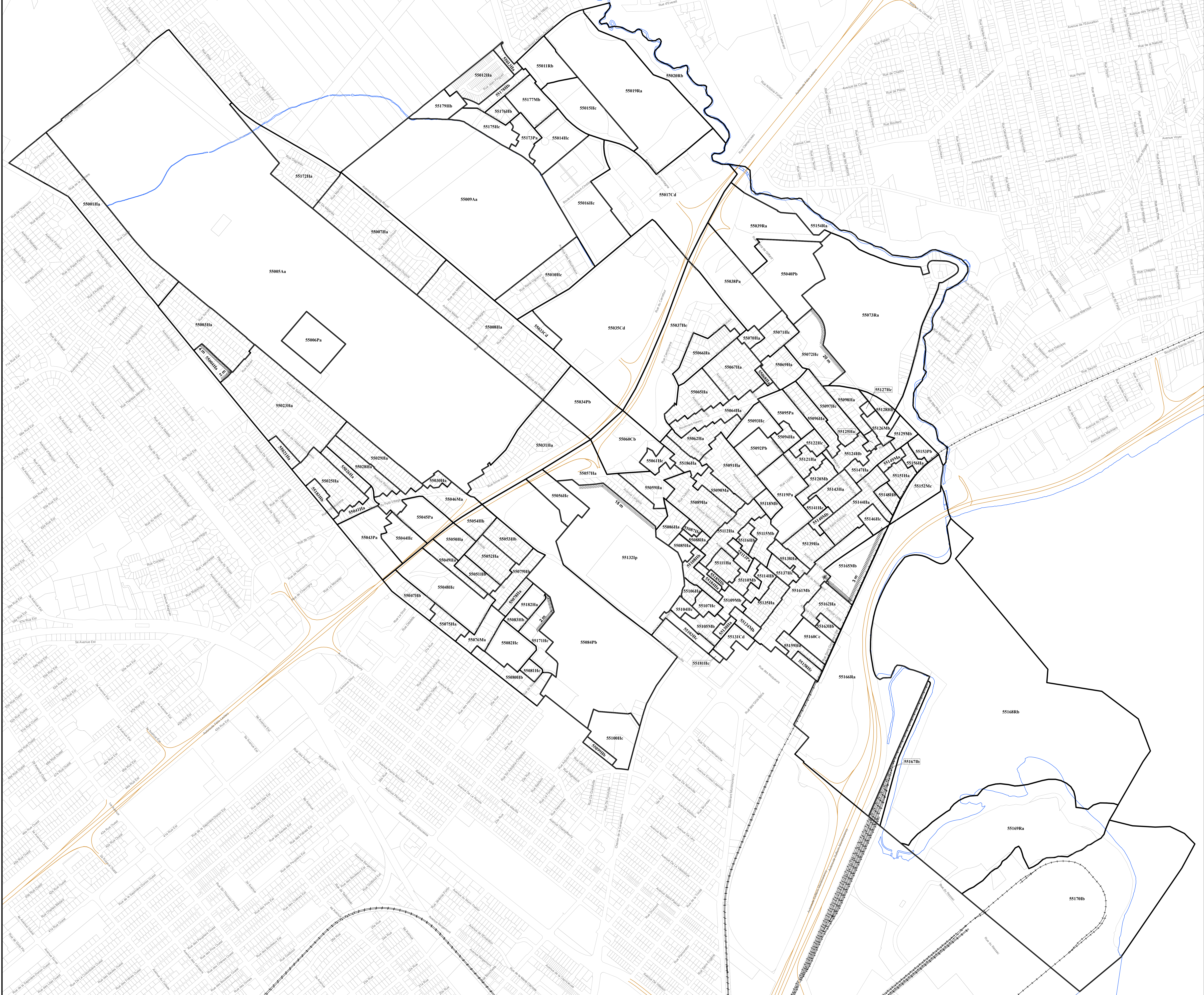
- LÉGENDE**
- Limite de zone
  - ▬ Butte écran
  - ▬ Mur anti-bruit
  - ▬ Écran visuel
  - ▬ Zone tampon
  - Autoroute
  - Voie ferrée
  - Cours d'eau, lacs ou étangs à débit régulier



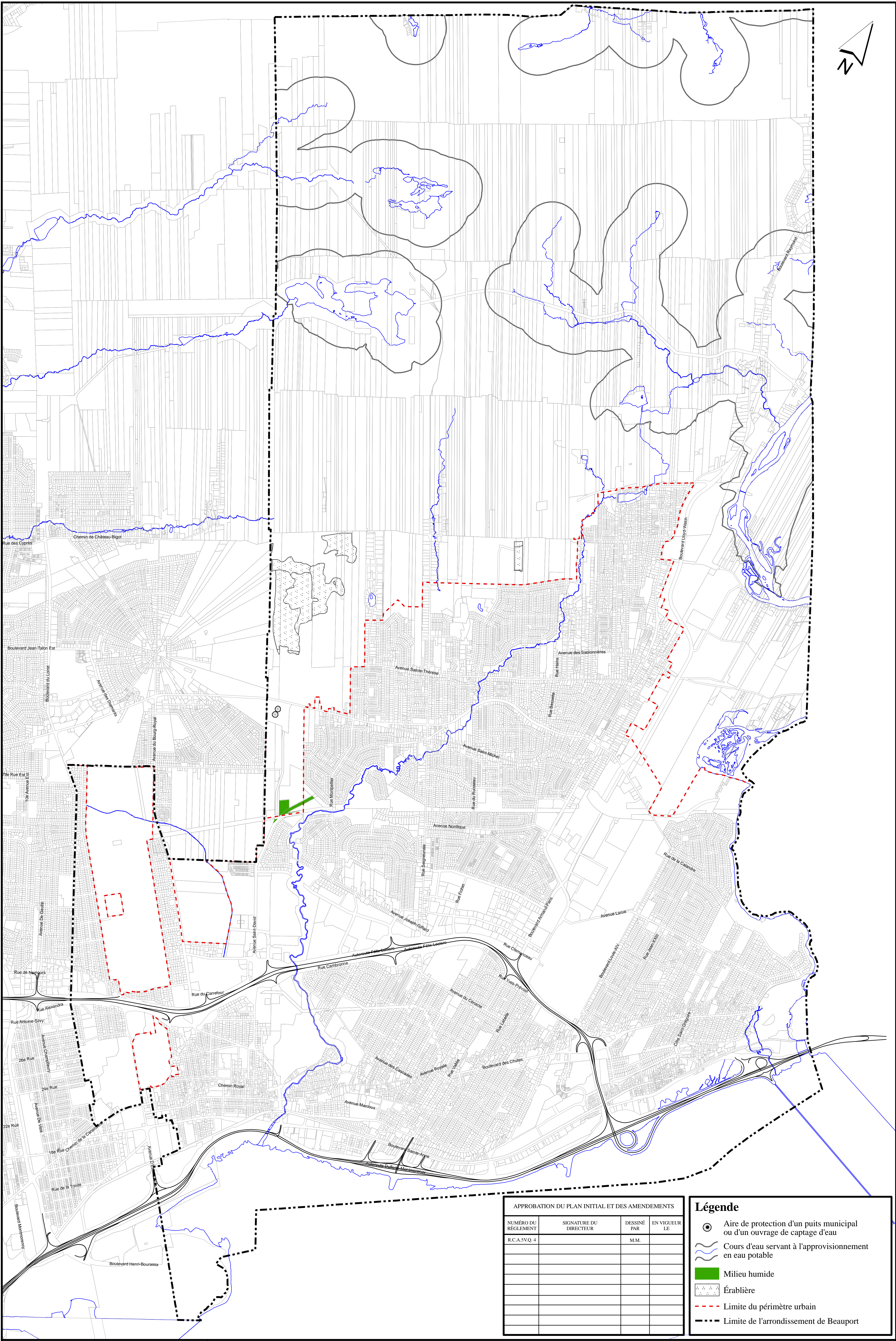
LISTE DES AMENDEMENTS

NUMÉRO DU RÉGLEMENT	DESSINÉ PAR	EN VIGUEUR LE
R.C.A.S.V.Q.4	M.M.	2010-01-05
R.C.A.S.V.Q.5	M.M.	2011-03-16
R.C.A.S.V.Q.20	M.M.	2011-04-15
R.C.A.S.V.Q.43	M.M.	2011-06-21
R.C.A.S.V.Q.53	M.M.	2011-11-14
R.C.A.S.V.Q.70	M.M.	2012-10-16
R.C.A.S.V.Q.88	M.M.	2013-10-07
R.C.A.S.V.Q.113	M.M.	2014-10-21
R.C.A.S.V.Q.120	M.M.	2015-05-14
R.C.A.S.V.Q.119	M.M.	2015-06-12
R.V.Q.200	M.M.	2016-05-26
R.C.A.S.V.Q.123	M.M.	2016-11-14
R.C.A.S.V.Q.144	M.M.	2016-11-16
R.C.A.S.V.Q.107	M.M.	2017-06-19
R.C.A.S.V.Q.100	M.B.	2017-10-16
R.C.A.S.V.Q.118	M.B.	2018-02-21
R.C.A.S.V.Q.198	M.M.	2018-02-23
R.C.A.S.V.Q.204	M.M.	2018-09-04
R.C.A.S.V.Q.200	M.M.	2018-10-16
R.C.A.S.V.Q.223	M.M.	2018-11-29
R.C.A.S.V.Q.240	M.M.	2019-09-16
R.C.A.S.V.Q.254	M.M.	2020-01-23
R.C.A.S.V.Q.258	S.R.	2020-05-19

EN VIGUEUR LE : 2020.06.19





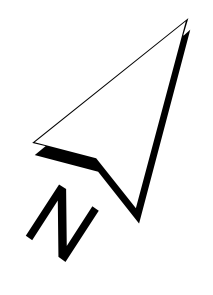
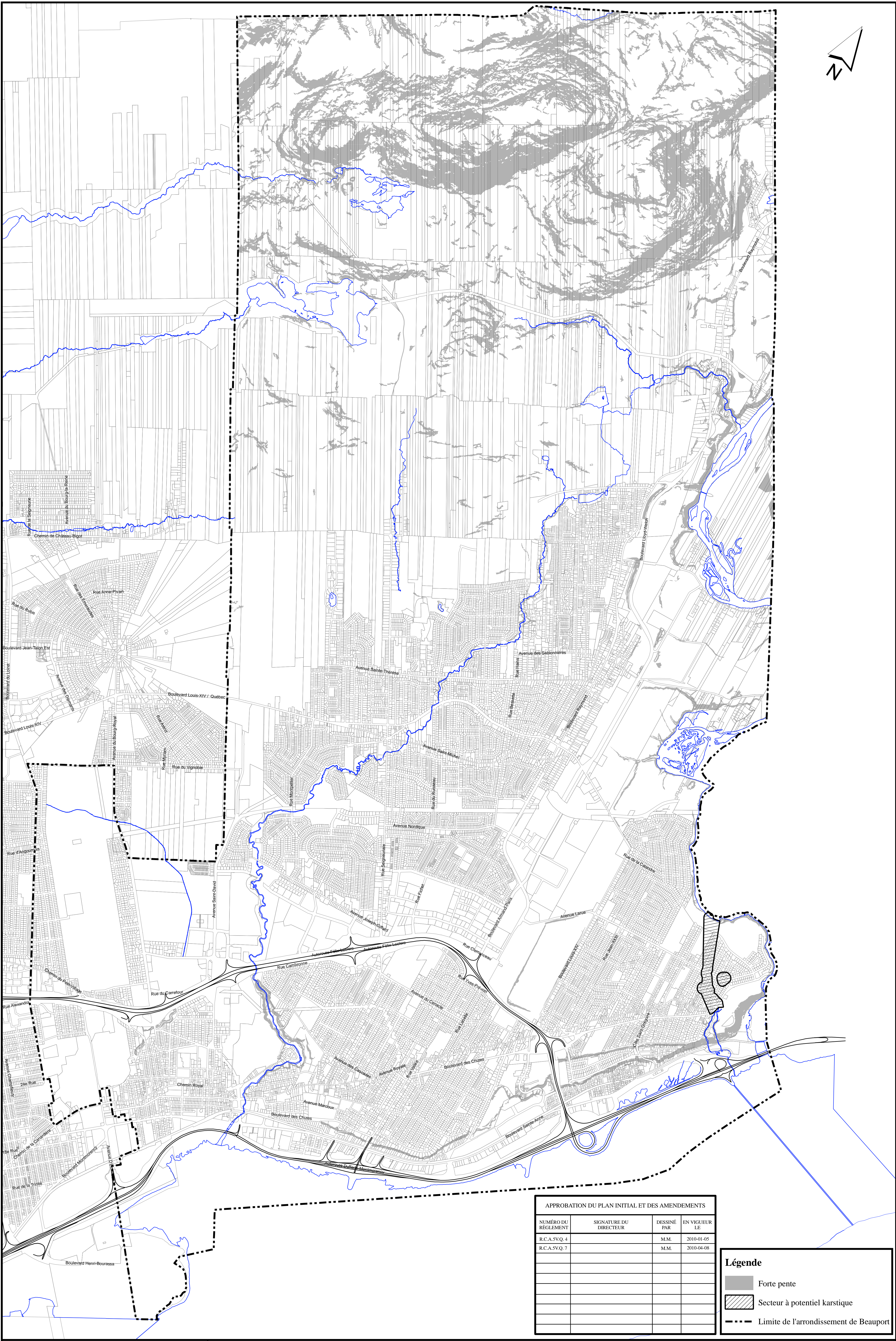


APPROBATION DU PLAN INITIAL ET DES AMENDEMENTS

NUMÉRO DU RÉGLEMENT	SIGNATURE DU DIRECTEUR	DESSINÉ PAR	EN VIGUEUR LE
R.C.A.SV.Q. 4		M.M.	

- Légende**
- Aire de protection d'un puits municipal ou d'un ouvrage de captage d'eau
  - Cours d'eau servant à l'approvisionnement en eau potable
  - Milieu humide
  - Érablière
  - Limite du périmètre urbain
  - Limite de l'arrondissement de Beauport





APPROBATION DU PLAN INITIAL ET DES AMENDEMENTS

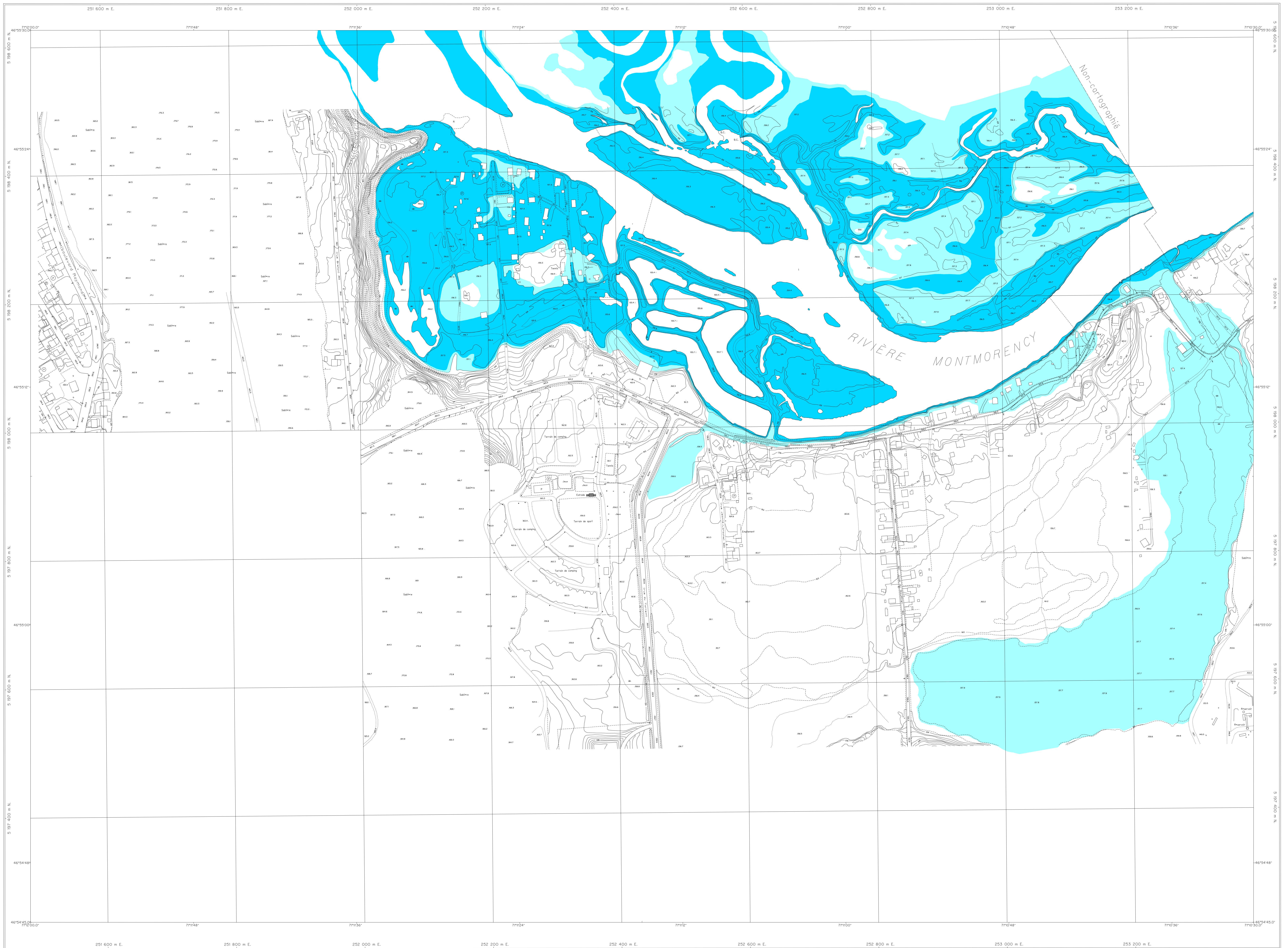
NUMERO DU REGLEMENT	SIGNATURE DU DIRECTEUR	DESINE PAR	EN VIGUEUR LE
R.C.A.5V.Q.4		M.M.	2010-01-05
R.C.A.5V.Q.7		M.M.	2010-04-08

**Légende**

- Forte pente
- Secteur à potentiel karstique
- Limite de l'arrondissement de Beauport

**RÈGLEMENT DE L'ARRONDISSEMENT DE BEAUPORT SUR L'URBANISME  
ANNEXE I  
CONTRAINTES NATURELLES**



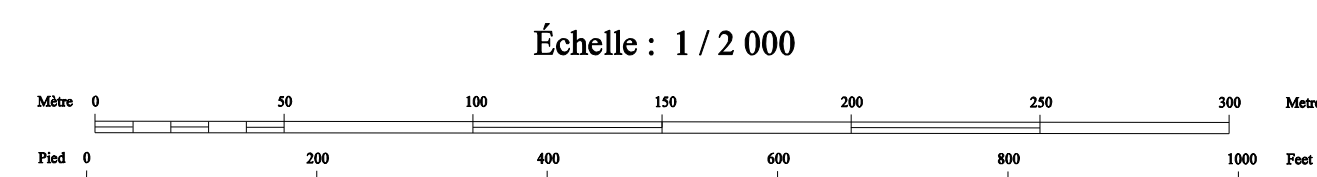


APPROBATION DU PLAN INITIAL ET DES AMÉNAGEMENTS			
NUMÉRO DE RÉVISION	DATE	DESIGNÉ	POSTE

Zone inondable de grand courant  
Zone inondable de faible courant

FEUILLET 1413  
RIVIÈRE MONTMORENCY

## RÈGLEMENT DE L'ARRONDISSEMENT DE BEAUPORT SUR L'URBANISME ANNEXE I ZONES INONDABLES



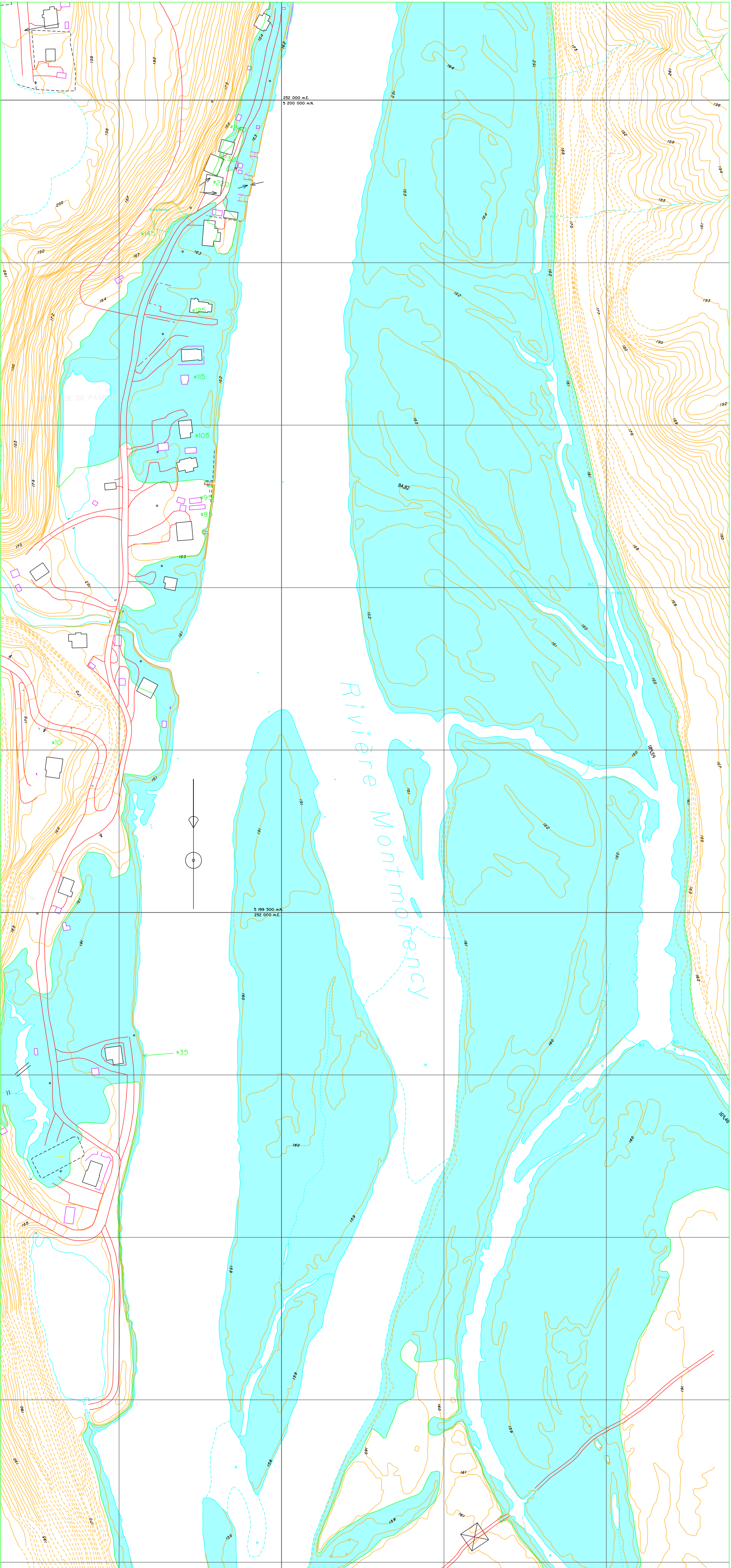
Projection: Métrique Transverse Modifiée, zones 7  
Système de référence: ellipsoïde CGRS93  
Réseau géodésique: Québec-Nord-Américain 1983 (NAD83)  
Contour: à l'équidistance de 1 mètre  
Origine des altitudes: niveau moyen de la mer

Projet:  
Aériel photographique: 1:5000, 1995  
Nomenclature géométrique: Commission de topographie

Projet:  
Aériel photographique: 1:5000, 1995  
Nomenclature géométrique: Commission de topographie

Note: Les renseignements sont fournis en l'état sans aucune garantie.  
Notamment par le Comité de topographie en juin 1996.





VILLE DE  
**QUÉBEC**  
SERVICES DE L'AMÉNAGEMENT DU TERRITOIRE  
DIVISION DE L'URBANISME

**RÈGLEMENT DE L'ARRONDISSEMENT DE BEAUPORT SUR L'URBANISME**  
**ANNEXE I**  
**ZONES INONDABLES**

Échelle : 1 / 2 000

Zone à effet de glace



mètre 0 20 50 100 mètres



FEUILLET 1513  
RIVIÈRE MONTMORENCY

APPROBATION DU PLAN INITIAL ET DES AMENDEMENTS		
NUMÉRO DU RÈGLEMENT	EN VIGUEUR LE	DESSINÉ PAR
R.C.A.S.V.Q. 4		