

ANNEXE VI

PLANS DE CONSTRUCTION OU DE MODIFICATION APPROUVÉS
(2014, R.C.A.5V.Q. 104, a. 2)

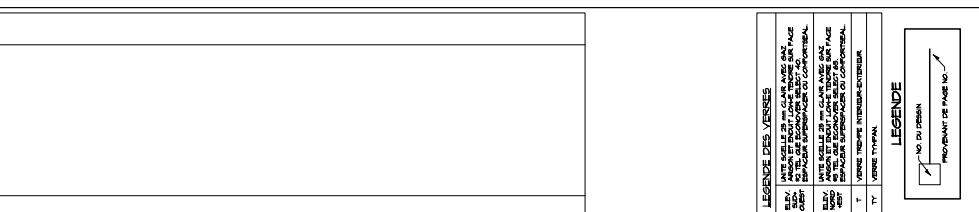
DOCUMENT NUMÉRO 1

**PARTIE DU TERRITOIRE FORMÉE DU LOT
NUMÉRO 5 853 093 DU CADASTRE DU QUÉBEC**

PLANS DE CONSTRUCTION

NOTES

- 1) DÉTAILS D'APPUI EN ALU EN CAS D'UN APPUI EN ALU
- 2) DÉTAILS D'APPUI EN ALU EN CAS D'UN APPUI EN ALU
- 3) DÉTAILS D'APPUI EN ALU EN CAS D'UN APPUI EN ALU
- 4) DÉTAILS D'APPUI EN ALU EN CAS D'UN APPUI EN ALU
- 5) DÉTAILS D'APPUI EN ALU EN CAS D'UN APPUI EN ALU
- 6) DÉTAILS D'APPUI EN ALU EN CAS D'UN APPUI EN ALU



LEGENDE DES VERRES

BLV: VITRE EN ALU
 V: VITRE EN ALU
 V1: VITRE EN ALU
 V2: VITRE EN ALU
 V3: VITRE EN ALU
 V4: VITRE EN ALU
 V5: VITRE EN ALU
 V6: VITRE EN ALU
 V7: VITRE EN ALU
 V8: VITRE EN ALU
 V9: VITRE EN ALU
 V10: VITRE EN ALU
 V11: VITRE EN ALU
 V12: VITRE EN ALU
 V13: VITRE EN ALU
 V14: VITRE EN ALU
 V15: VITRE EN ALU
 V16: VITRE EN ALU
 V17: VITRE EN ALU
 V18: VITRE EN ALU
 V19: VITRE EN ALU
 V20: VITRE EN ALU
 V21: VITRE EN ALU
 V22: VITRE EN ALU
 V23: VITRE EN ALU
 V24: VITRE EN ALU
 V25: VITRE EN ALU
 V26: VITRE EN ALU
 V27: VITRE EN ALU
 V28: VITRE EN ALU
 V29: VITRE EN ALU
 V30: VITRE EN ALU
 V31: VITRE EN ALU
 V32: VITRE EN ALU
 V33: VITRE EN ALU
 V34: VITRE EN ALU
 V35: VITRE EN ALU
 V36: VITRE EN ALU
 V37: VITRE EN ALU
 V38: VITRE EN ALU
 V39: VITRE EN ALU
 V40: VITRE EN ALU
 V41: VITRE EN ALU
 V42: VITRE EN ALU
 V43: VITRE EN ALU
 V44: VITRE EN ALU
 V45: VITRE EN ALU
 V46: VITRE EN ALU
 V47: VITRE EN ALU
 V48: VITRE EN ALU
 V49: VITRE EN ALU
 V50: VITRE EN ALU
 V51: VITRE EN ALU
 V52: VITRE EN ALU
 V53: VITRE EN ALU
 V54: VITRE EN ALU
 V55: VITRE EN ALU
 V56: VITRE EN ALU
 V57: VITRE EN ALU
 V58: VITRE EN ALU
 V59: VITRE EN ALU
 V60: VITRE EN ALU
 V61: VITRE EN ALU
 V62: VITRE EN ALU
 V63: VITRE EN ALU
 V64: VITRE EN ALU
 V65: VITRE EN ALU
 V66: VITRE EN ALU
 V67: VITRE EN ALU
 V68: VITRE EN ALU
 V69: VITRE EN ALU
 V70: VITRE EN ALU
 V71: VITRE EN ALU
 V72: VITRE EN ALU
 V73: VITRE EN ALU
 V74: VITRE EN ALU
 V75: VITRE EN ALU
 V76: VITRE EN ALU
 V77: VITRE EN ALU
 V78: VITRE EN ALU
 V79: VITRE EN ALU
 V80: VITRE EN ALU
 V81: VITRE EN ALU
 V82: VITRE EN ALU
 V83: VITRE EN ALU
 V84: VITRE EN ALU
 V85: VITRE EN ALU
 V86: VITRE EN ALU
 V87: VITRE EN ALU
 V88: VITRE EN ALU
 V89: VITRE EN ALU
 V90: VITRE EN ALU
 V91: VITRE EN ALU
 V92: VITRE EN ALU
 V93: VITRE EN ALU
 V94: VITRE EN ALU
 V95: VITRE EN ALU
 V96: VITRE EN ALU
 V97: VITRE EN ALU
 V98: VITRE EN ALU
 V99: VITRE EN ALU
 V100: VITRE EN ALU



**SERVICE DE LA PLANIFICATION
ET DE LA COORDINATION DE
L'AMÉNAGEMENT DU TERRITOIRE
ET DE L'ENVIRONNEMENT**

ANNEXE VI

LOT NUMÉRO 5853093 - PLANS DE CONSTRUCTION APPRUVÉS

No du règlement : R.C.A.5V.Q. 4
 Préparé par : M.M.

No du plan : RCA5VQ4PC01_b
 Échelle : _____

BOUCHER LACHANCE
 ARCHITECTURE
 1000, rue Saint-Jacques
 Québec, Québec G1R 1A1
 Tél. (418) 646-5193 Fax (418) 646-4893
 www.boucherlachance.com

SITE BLANCHE-LAMONTAGNE
 AMÉNAGEMENT
 SEAUPOUR
 QUÉBEC, QC

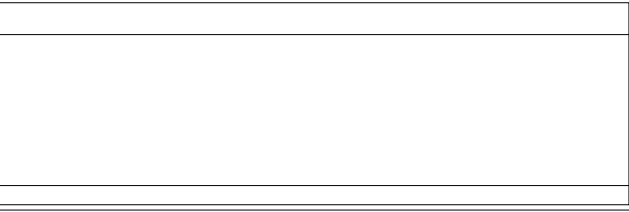
TRUDEL
 IMMOBILIERES

GENIE+
 ARCHITECTURE

THEMECHER
 SERVICES DE GENIE

NOTES

- 1) INDICATEUR D'ÉLÉMENT EN LAINE
- 2) INDICATEUR D'ÉLÉMENT EN ALU ANDOISE VITRÉE
- 3) INDICATEUR D'ÉLÉMENT EN ALU ANDOISE VITRÉE VERTICAL
- 4) INDICATEUR D'ÉLÉMENT EN ALU ANDOISE VITRÉE VERTICAL
- 5) INDICATEUR D'ÉLÉMENT EN ALU ANDOISE VITRÉE VERTICAL



LEGENDE DES VITRESSES

1. VITRESSERIE
 2. VITRESSERIE
 3. VITRESSERIE
 4. VITRESSERIE
 5. VITRESSERIE

LEGENDE

1. NO. DU DESIN
 2. PROJETANT DE PAGE NO.

ELEVATION PARTIELLE NORD-OUEST (AVENUE SAINT-DAVID)

SCALE: 1/50
 1:000 A/D

ELEVATION PARTIELLE EST

SCALE: 1/50
 1:000 A/D

ELEVATION VITRINE TERRASSE

SCALE: 1/50
 1:000 A/D

ELEVATION PARTIELLE NORD-EST (RUE BLANCHE-LAMONTAGNE)

SCALE: 1/50
 1:000 A/D



**SERVICE DE LA PLANIFICATION
 ET DE LA COORDINATION DE
 L'AMÉNAGEMENT DU TERRITOIRE
 ET DE L'ENVIRONNEMENT**

ANNEXE VI

LOT NUMÉRO 5853093 - PLANS DE CONSTRUCTION APPRUVÉS

No du règlement : R.C.A.5V.Q. 4
 Préparé par : M.M.

No du plan : RCA5VQ4PC01_d
 Échelle : _____

BOUCHER LACHANCE
ARCHITECTES

PROJET: SITE BLANCHE-LAMONTAGNE
ARRONDISSEMENT BEAUFORT
QUEBEC, QC

2000, RUE ST-JEAN, QUÉBEC, QC G1R 1H5
TÉL. (418) 646-1111
FAX (418) 646-1100

PROJET: SITE BLANCHE-LAMONTAGNE
ARRONDISSEMENT BEAUFORT
QUEBEC, QC

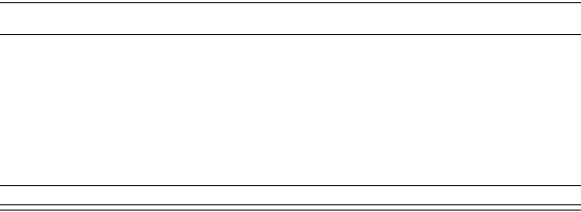
TRUDEL
IMMOBILIERES

GENIE+
INGÉNIEUR EN MÉCANIQUE
MECANIQUE - ELECTRIQUE

THE METER
SERVICES DE GENIE

NOTES

- 1) COUTTE IMPRIMERIE POUR GOVERNEMENT
- 2) DIMENSIONNELLES VORS COUPE
- 3) REV. 01 METAL, BAVILLE GALVANE, TEL. COLE
- 4) MACHINERIE TEL. COLE DE BAVILLE
- 5) BAVILLE GALVANE VORS COUPE



REVISIONS

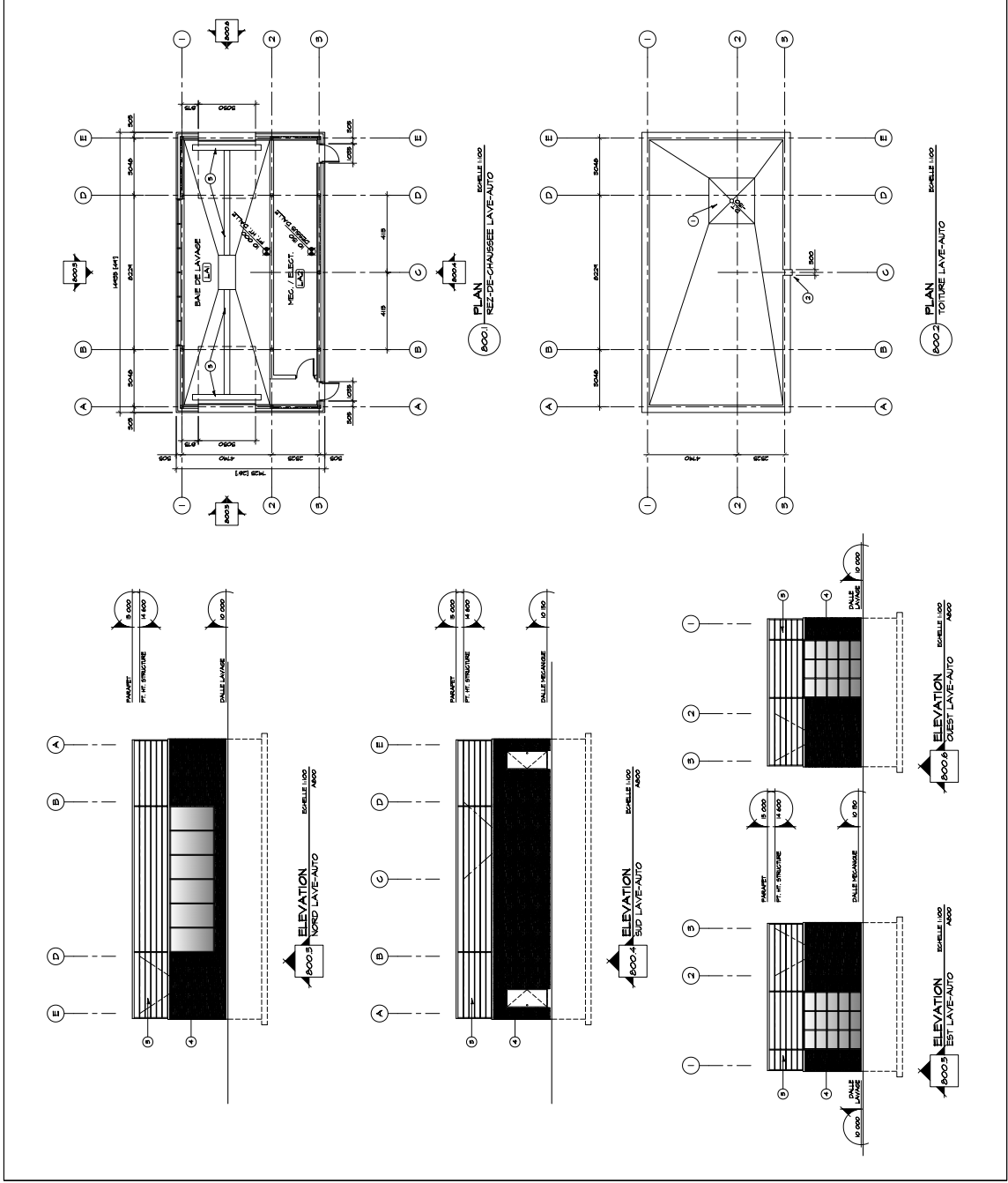
NO.	DATE	DESCRIPTION

PROJET: SITE BLANCHE-LAMONTAGNE
ARRONDISSEMENT BEAUFORT
QUEBEC, QC

PROJET: LAVAGE-AUTO
PLANS ET ELEVATIONS

PROJET: 1416-A800-Lavage-Auto
ELEVATIONS
PROJET: 1416-A800 (A17)
PROJET: 1416-A800 (A17)
PROJET: 1416-A800 (A17)
PROJET: 1416-A800 (A17)

PROJET: 1416-A800 (A17)
PROJET: 1416-A800 (A17)
PROJET: 1416-A800 (A17)
PROJET: 1416-A800 (A17)



SERVICE DE LA PLANIFICATION
ET DE LA COORDINATION DE
L'AMÉNAGEMENT DU TERRITOIRE
ET DE L'ENVIRONNEMENT

ANNEXE VI

LOT NUMÉRO 5853093 - PLANS DE CONSTRUCTION APPRUVÉS

No du règlement : R.C.A.5V.Q. 4
Préparé par : M.M.

No du plan : RCA5VQ4PC01_e
Échelle : _____