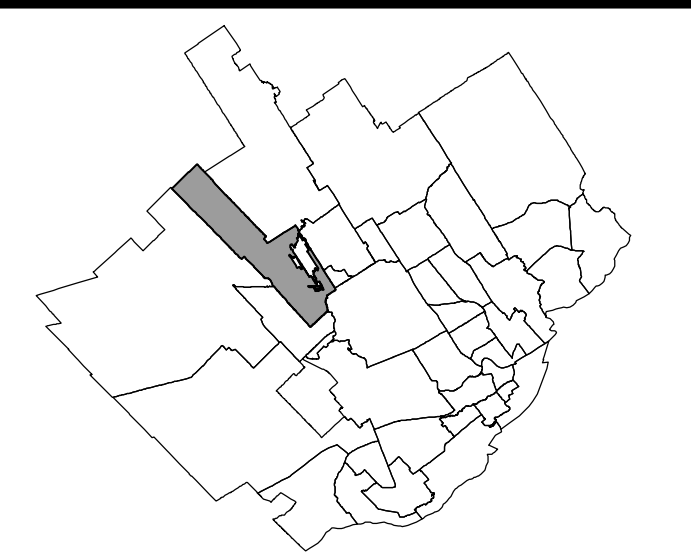
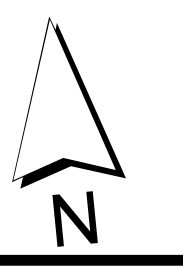


TERRITOIRE 6-3



LÉGENDE

- Limite de zone
- ▤ Butte écran
- ▥ Mur écran
- ▧ Écran visuel
- ▨ Zone tampon
- Autoroute
- Voie ferrée
- ~ Cours d'eau, lacs ou étangs à débit régulier



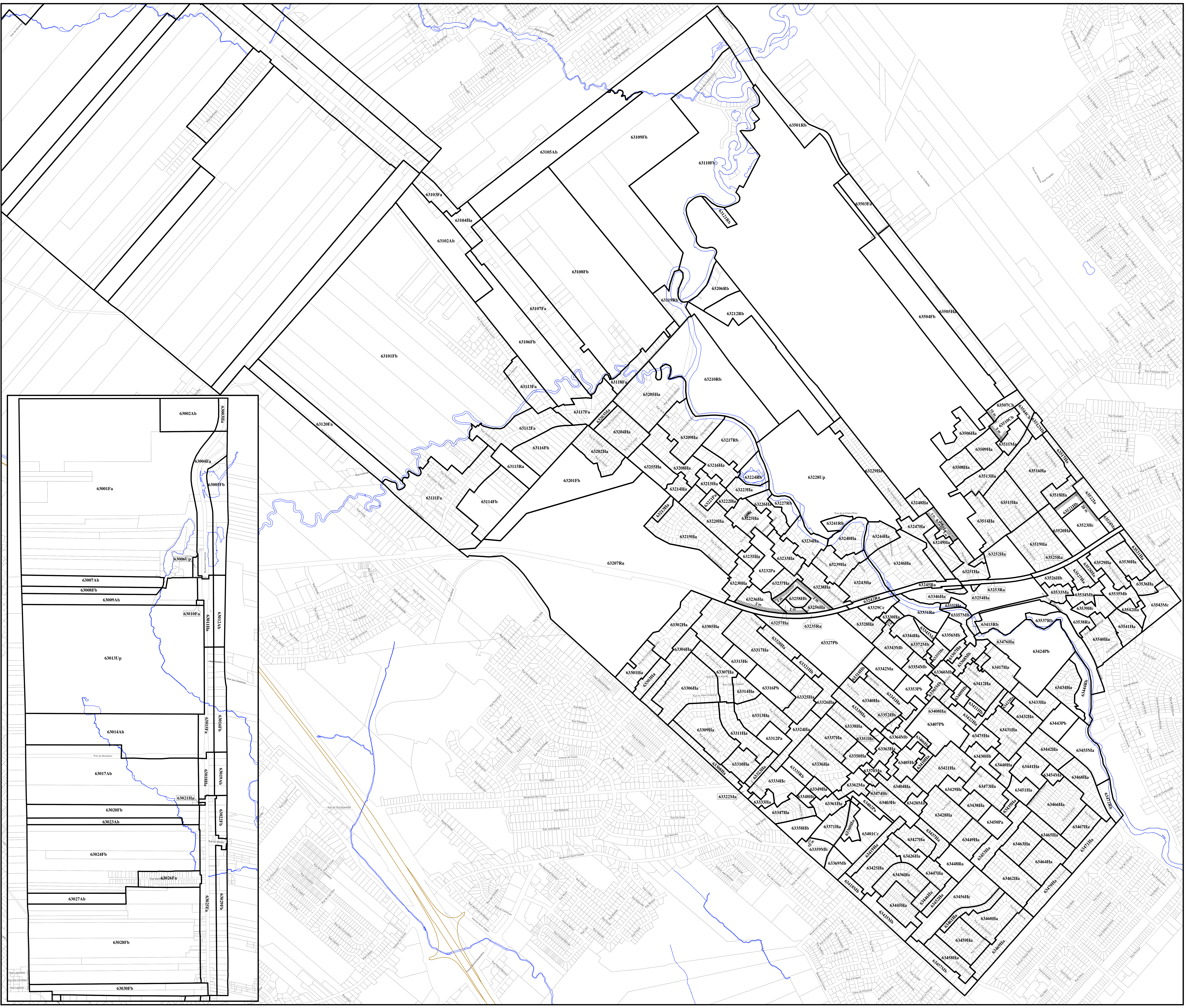
APPROBATION DU PLAN INITIAL ET DES AMENDEMENTS

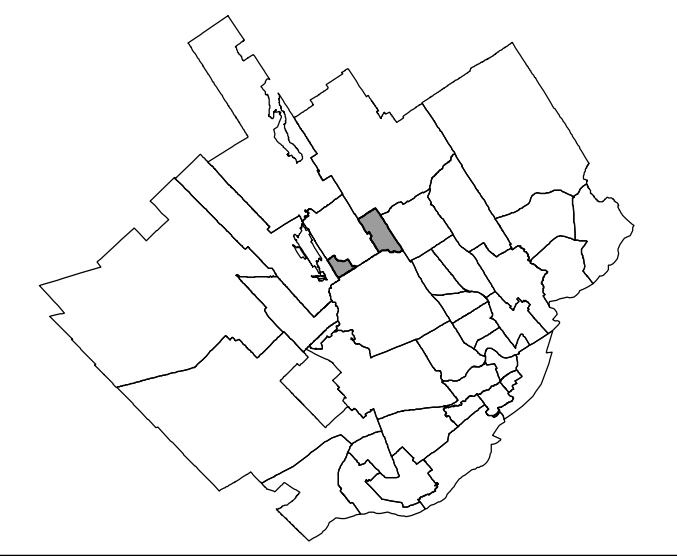
NOM DU RÉGLEMENT	SIGNATURE DU DIRECTEUR	DESINÉ PAR	EN VIGUEUR LE
R.C.A. 001.4		MM.	2010-01-05
R.C.A. 001.7		MM.	2010-05-20

EN VIGUEUR LE : 2010-05-20

Sylvie Verret Élise Rhéanne
Présidente Secrétaire et directrice adjointe
Arrondissement de la Haute-Saint-Charles Arrondissement de la Haute-Saint-Charles

ÉCHELLE 1:2 000 PLAN N° CA6063201





LÉGENDE

- Limite de zone
- Butte écran
- Mur écran
- Écran visuel
- Zone tampon
- Autoroute
- Voie ferrée
- Cours d'eau, lacs ou étangs à débit régulier

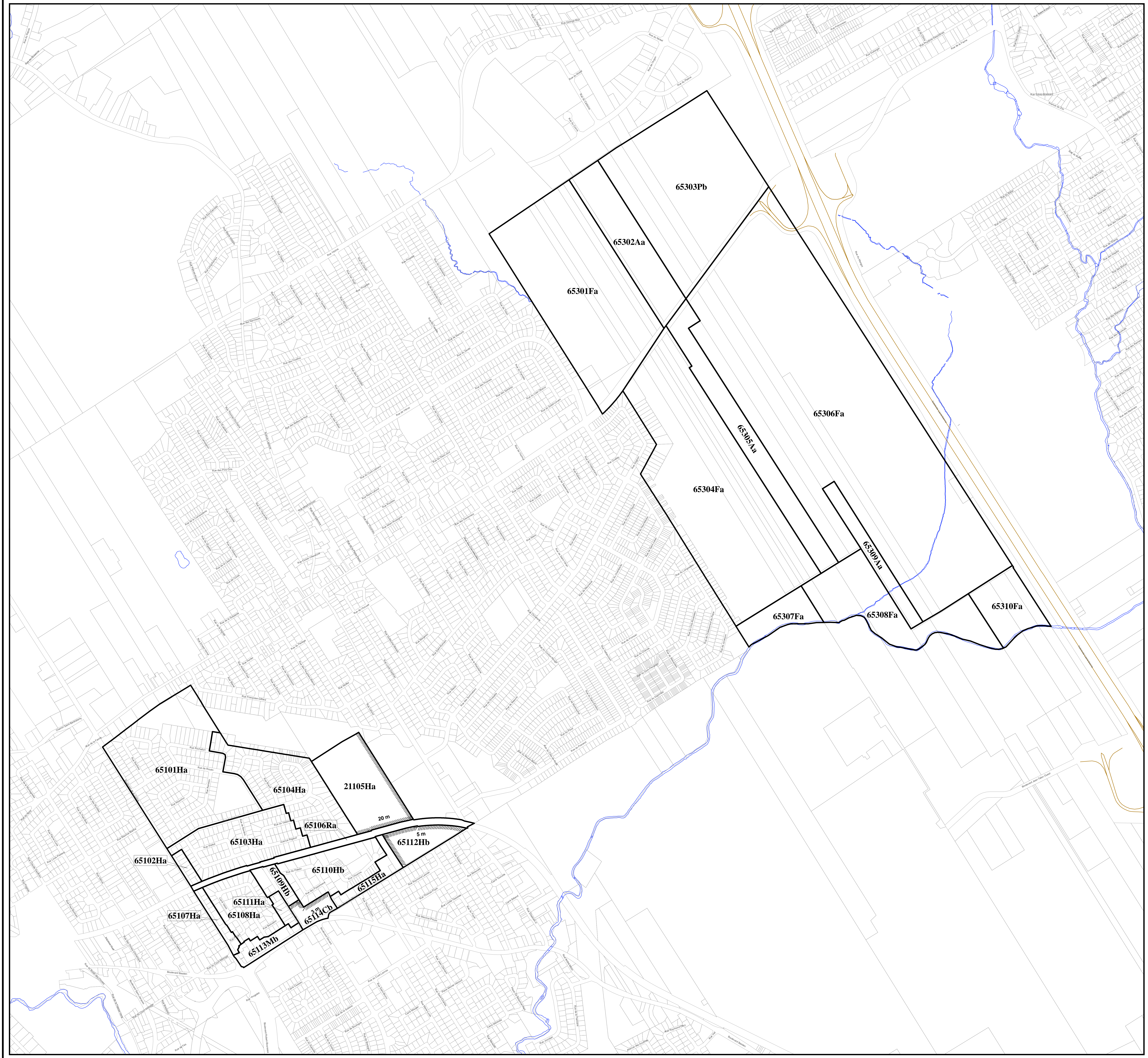


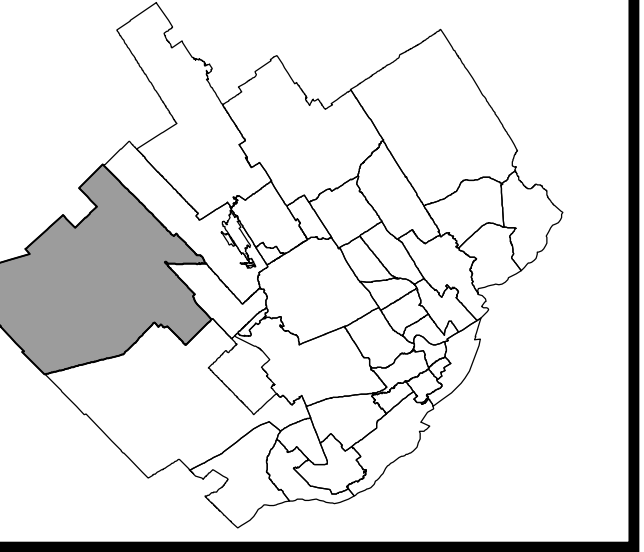
APPROBATION DU PLAN INITIAL ET DES AMENDEMENTS

NUMÉRO DU RÈGLEMENT	SIGNATURE DU DIRECTEUR	DESIGNÉ PAR	EN VIGUEUR LE
R.C.A.014		M.M.	

EN VIGUEUR LE : _____
Sirevs Verre Ève Riabane
Président Secrétaire et ministre greffière
Arrondissement de la Haute-Saint-Charles Arrondissement de la Haute-Saint-Charles

ECHELLE 1:5 000 PLAN N° CA6Q65Z01





LÉGENDE

- Limite de zone
- Butte écran
- Mur écran
- Écran visuel
- Zone tampon
- Autoroute
- Voie ferrée
- Cours d'eau, lacs ou étangs à débit régulier



APPROBATION DU PLAN INITIAL ET DES AMENDEMENTS

NOMBRE DU RÈGLEMENT	SIGNATURE DU DIRECTEUR	DESSEINÉ PAR	EN VIGUEUR LE
R.C.A.191 Q. 4		MM	2010-01-03
R.C.A.191 Q. 8		MM	2010-06-16
R.C.A.191 Q. 16		MM	2010-06-16

EN VIGUEUR LE : 2010-06-16

Steve Veve Édouard
 Directeur Secrétaire
 Arrondissement de La Haute-Saint-Charles Arrondissement de La Haute-Saint-Charles

ÉCHELLE : 1:12 000 PLAN N° : CA6Q66Z01





APPROBATION DU PLAN INITIAL ET DES AMENDEMENTS			
NUMÉRO DU RÉGLEMENT	SIGNATURE DU DIRECTEUR	DESSINÉ PAR	EN VIGUEUR LE
R.C.A.6VQ.4		M.M.	

Légende

- Aire de protection d'un puits municipal ou d'un ouvrage de captage d'eau
- Cours d'eau servant à l'approvisionnement en eau potable
- Milieu humide
- Érablière
- Limite du périmètre urbain
- Limite de l'arrondissement de La Haute-Saint-Charles

RÈGLEMENT DE L'ARRONDISSEMENT DE LA HAUTE SAINT-CHARLES SUR L'URBANISME
ANNEXE I
CONTRAINTES ENVIRONNEMENTALES



APPROBATION DU PLAN INITIAL ET DES AMENDEMENTS

NUMÉRO DU RÉGLEMENT	SIGNATURE DU DIRECTEUR	DESSINÉ PAR	EN VIGUEUR LE
R.C.A.6V.Q.4		M.M.	

Légende

- Forte pente
- Secteur à potentiel karstique
- Limite de l'arrondissement de La Haute-Saint-Charles

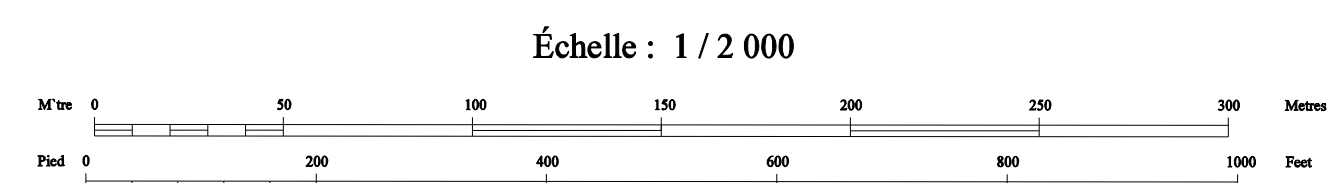
**RÈGLEMENT DE L'ARRONDISSEMENT DE LA HAUTE-SAINT-CHARLES SUR L'URBANISME
ANNEXE I
CONTRAINTES NATURELLES**



APPROBATION DU PLAN INITIAL ET DES AMÉNAGEMENTS		
NUMÉRO DU BREVET	EN VIGUEUR LE	PERMIS PAR

Zone inondable de grand courant ■ **FEUILLET 0707**
 Zone inondable de faible courant ■ **RIVIÈRE SAINT-CHARLES**

RÈGLEMENT DE L'ARRONDISSEMENT DE LA HAUTE-SAINT-CHARLES SUR L'URBANISME ANNEXE I ZONES INONDABLES



Projection: Métrique Transverse Modifiée, Zone 7
 Surface de référence: ellipsoïde de Clarke, 1866
 Réseau géodésique: réseau unifié
 Géographie: points cotés et courbes à équidistance de 0,5 mètre
 Origine des altitudes: niveau moyen de la mer
 Projet: 701-87
 Photographie aérienne: 1:5000, 1985
 Nomenclature géographique: Commission de toponymie
 Note: Les toponymes entre parenthèses n'ont pas été approuvés par la Commission de toponymie en janvier 1987

Modified Transverse Mercator Projection, zone 7
 Reference surface: Clarke ellipsoid, 1866
 Geodesic network: unified network
 Geography: spot height and contour intervals at 0.5 meter
 Altitude datum: mean sea level
 Project: 701-87
 Aerial photography: 1:5000, 1985
 Geographical nomenclature: Commission de toponymie
 Note: As of January 1987, place names in brackets had not been approved by the Commission de toponymie



RÈGLEMENT DE L'ARRONDISSEMENT DE LA HAUTE-SAINT-CHARLES SUR L'URBANISME
ANNEXE I
ZONES INONDABLES

Échelle : 1 / 2 000



APPROBATION DU PLAN INITIAL ET DES AMÉNAGEMENTS			
NUMÉRO DU PROJET	DATE	DESIGNÉ	PAR

Zone inondable de grand courant ■
 Zone inondable de faible courant ■

FEUILLET 0904-1
RIVIÈRE NELSON

Projection Métrique Transverse Modifiée, zone 7
 Surface de référence ellipsoïdale de Clarke, 1866
 Réseau géodésique: réseau unifié
 Orthographe: points unités et courbes à équidistance de 0,5 mètre
 Origine des altitudes: niveau moyen de la mer
 Projet: 751-88
 Photographie aérienne: 1:5000, 1987
 Nomenclature géométrique: Conventions de topographe
 Note: Les topographies sont présentées telles qu'elles ont été approuvées par la Commission de topographie en 1988

Modified Transverse Mercator Projection, zone 7
 Reference surface: Clarke ellipsoid, 1866
 Geodetic network: unified network
 Orthography: spot height and contour intervals at 0.5 metre
 Altitude datum: mean sea level
 Project: 751-88
 Aerial photography: 1:5000, 1987
 Geographical nomenclature: Conventions of topography
 Note: All of March 1988, plan sheets in brackets had not been approved by the Commission de topographie



APPROBATION DU PLAN INITIAL ET DES AMÉNAGEMENTS		
NUMÉRO DE RÉVISION	EN VOIES	DATE
REVISION	BY	DATE

Zone inondable de grand courant ■
 Zone inondable de faible courant ■

FEUILLET 0905-1
RIVIÈRE NELSON

RÈGLEMENT DE L'ARRONDISSEMENT DE LA HAUTE-SAINT-CHARLES SUR L'URBANISME
ANNEXE I
ZONES INONDABLES

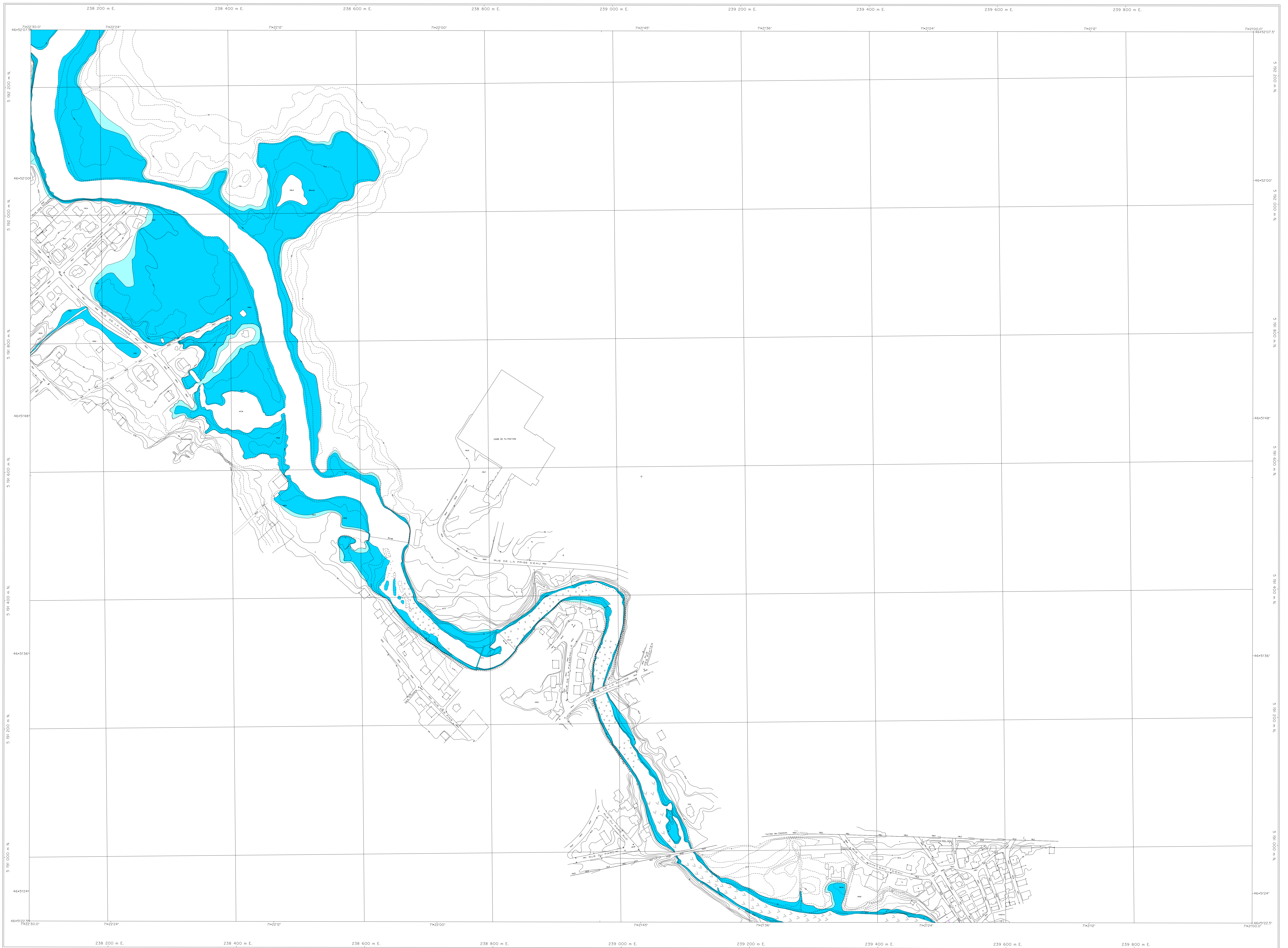


Projection Métrique: Transverse Modifiée, zone 7
 Surface de référence: ellipsoïde de Clarke, 1866
 Réseau géodésique: réseau canadien
 Origine: points verticaux et horizontaux à équidistance de 0,5 mètre
 Origine des altitudes: niveau moyen de la mer
 Projet: 751-88
 Photographie aérienne: 1:500, 1987
 Métréographie géométrique: Commission de topographie

Note: Les topogrammes entre parenthèses n'ont pas été approuvés par la Commission de topographie en mars 1988

Modified Transverse Mercator Projection, zone 7
 Reference surface: Clarke ellipsoid, 1866
 Geodetic network: unified network
 Origin: spot height and contour intervals at 0.5 metre
 Aerial altitudes: mean sea level
 Project: 751-88
 Aerial photography: 1:500, 1987
 Geometric photogrammetry: Commission of topography

Note: All March 1988, plus notes in brackets had not been approved by the Commission of topography

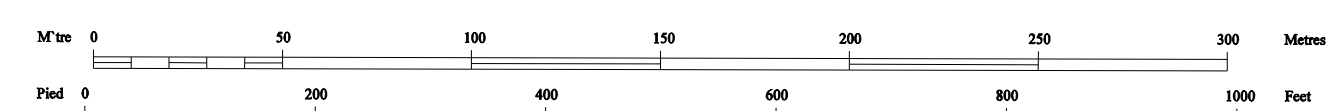


RÈGLEMENT DE L'ARRONDISSEMENT DE LA HAUTE-SAINT-CHARLES SUR L'URBANISME
ANNEXE I
ZONES INONDABLES

Zone inondable de grand courant ■
 Zone inondable de faible courant ■

FEUILLET 0906-1
RIVIÈRE SAINT-CHARLES

Échelle : 1 / 2 000



APPROBATION DU PLAN INITIAL ET DES AMÉNAGEMENTS			
NOMBRE D'AMÉNAGEMENTS R.C.A.P.V. #	EN VIGUEUR LE	ÉDIFIÉ PAR	

Projection: Métrique Transverse Modifiée, Échelle 7
 Surface de référence: ellipsoïde de Clarke, 1858
 Réseau géodésique: réseau utilisé
 Origine des altitudes: niveau moyen de la mer

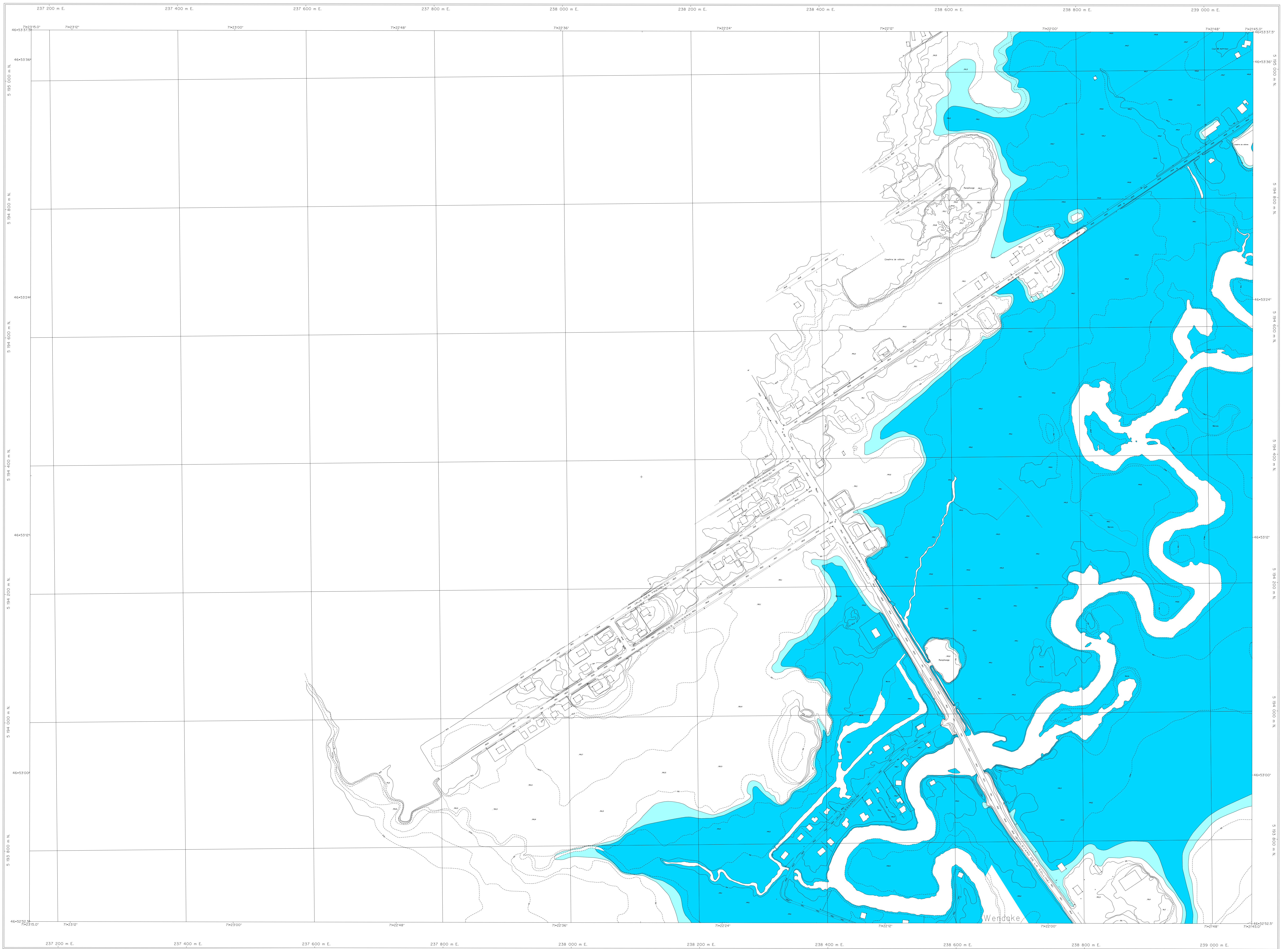
Projection: Métrique Transverse Modifiée, Échelle 7
 Surface de référence: Clarke ellipsoid, 1858
 Geodesic network: used network
 Origin of altitudes: mean sea level

Projet: 751-88
 Photographie aérienne: 1:5000, 1987
 Nomenclature géométrique: Commission de topographie

Projet: 751-88
 Aerial photography: 1:5000, 1987
 Geographical nomenclature: Commission de topographie

Note: Les topographes entre parenthèses n'ayant pas reconnu par la Commission de topographie en mars 1988

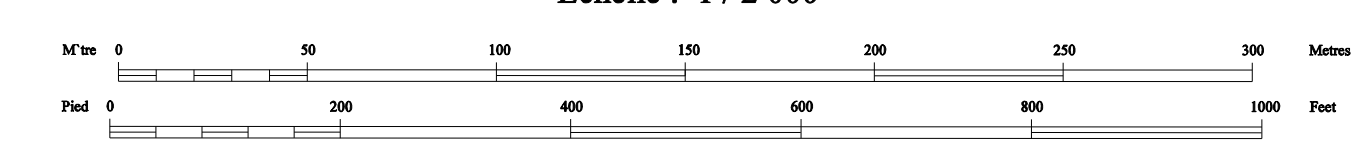
Note: As of March 1988, planimetric data had not been approved by the Commission de topographie



RÈGLEMENT DE L'ARRONDISSEMENT DE LA HAUTE-SAINT-CHARLES SUR L'URBANISME
ANNEXE I
ZONES INONDABLES

Zone inondable de grand courant ■ FEUILLET 1105-2
Zone inondable de faible courant ■ RIVIÈRE SAINT-CHARLES

Échelle : 1 / 2 000



APPROBATION DU PLAN INITIAL ET DES AMENDEMENTS			
NUMÉRO DE RÉGLEMENT	EN VIGUEUR LE	ÉMIS PAR	ÉMISSEUR
1105-2			

Projetion Ministère Transports Québec, zone 7
Surface de référence: étiquette de Clarke, 1866
Réseau géodésique: réseau utilisé
Originaire: points cotés et courbes à équidistance de 0,5 mètre
Origine des altitudes: niveau moyen de la mer
Projet: 751-84
Aériel photographique: 1:5000, 1987
Normalisation géographique: Commission de topographie

Modifié Transports Ministère Projécton, zone 7
Surface de référence: Clarke ellipsoïde, 1866
Géodésique: réseau utilisé
Originaire: point height and contour intervals at 0.5 mètre
Altitude datum: mean sea level
Projet: 751-84
Aériel photographique: 1:5000, 1987
Normalisation géographique: Commission de topographie

Note: Les données ont été vérifiées et approuvées par le Comité de topographie en mars 1988.
Note: All data have been approved by the Commission of topography.



APPROBATION DU PLAN INITIAL ET DES AMÉNAGEMENTS			
NUMÉRO DU PROJET	PROJETÉ LE	DESINÉ PAR	
1305-2			

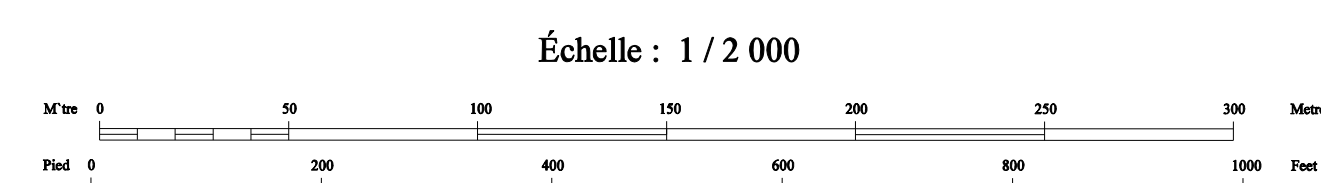
Zone inondable de grand courant
 Zone inondable de faible courant

RÈGLEMENT DE L'ARRONDISSEMENT DE LA HAUTE-SAINT-CHARLES SUR L'URBANISME

ANNEXE I

ZONES INONDABLES

FEUILLET 1305-2
 RIVIÈRE SAINT-CHARLES



Projection Mercator Transverse Modifiée, fuseau 7
 Surface de référence: ellipsoïde de Clarke, 1866
 Réseau géodésique: réseau canadien
 Origine: point centre et courbes à équidistance de 0,5 mètre
 Origine des altitudes: niveau moyen de la mer

Projeté: 751-88
 Photographie aérienne: 1:5000, 1987
 Numérisation géométrique: Commission de topographie

Modified Transverse Mercator Projection, zone 7
 Reference surface: Clarke ellipsoid, 1866
 Geodetic network: national network
 Origin: spot height and contour intervals at 0,5 metre
 Altitude datum: mean sea level

Project: 751-88
 Aerial photography: 1:5000, 1987
 Geographical rectification: Commission de topographie

Note: Les topographies entre parenthèses n'ont pas
 reçues par la Commission de topographie en mars 1988

Note: As of March 1988, plans names in brackets
 had not been approved by the Commission de topographie



RÈGLEMENT DE L'ARRONDISSEMENT DE LA HAUTE-SAINT-CHARLES SUR L'URBANISME
ANNEXE I
ZONES INONDABLES

APPROBATION DU PLAN INITIAL ET DES AMÉNAGEMENTS			
NOM DU MOUVANT	N°	DATE	REMARQUES

Zone inondable de grand courant ■
 Zone inondable de faible courant ■

FEUILLET 1306-2
RIVIÈRE JAUNE



Projections: Mercator Transverse Modifiée, Niveau 7
 Surface de référence: ellipsoïde de Clarke, 1866
 Réseau géodésique: réseau national
 Origine des altitudes: point coté et contour intervalle de 0,5 mètre
 Altitude datum: mean sea level
 Projet: 751-88
 Photographie aérienne: 1:5000, 1987
 Nomenclature géométrique: Commission de topographie
 Note: Les topographies entre parenthèses n'ont été pas
 approuvées par la Commission de topographie en mars 1988

Modifié Transverse Mercator Projection, zone 7
 Référence verticale: Clarke ellipsoïde, 1866
 Contrôle réseau: national réseau
 Origine des altitudes: mean sea level
 Projet: 751-88
 Aerial photography: 1:5000, 1987
 Geographical nomenclature: Commission de topographie
 Note: As of March 1988, plans between in brackets
 had not been approved by the Commission de topographie