

LÉGENDE

- Limite de zone
- Butte écran
- Mur écran
- Écran visuel
- Zone tampon
- Autoroute
- Voie ferrée
- Cours d'eau, lacs ou étangs à débit régulier



APPROBATION DU PLAN INITIAL ET DES AMENDEMENTS			
NUMÉRO DU RÈGLEMENT	SIGNATURE DU DIRECTEUR	DESSEIN PAR	EN VIGUEUR LE
R.C.A.S.H.Q. 4		M.M.	2010-01-03
R.C.A.S.H.Q. 8		M.M.	2010-06-16
R.C.A.S.H.Q. 16		M.M.	2010-06-16





APPROBATION DU PLAN INITIAL ET DES AMENDEMENTS

NUMÉRO DU RÉGLEMENT	SIGNATURE DU DIRECTEUR	DESSINÉ PAR	EN VIGUEUR LE
R.C.A.6VQ.4		M.M.	

Légende

- Aire de protection d'un puits municipal ou d'un ouvrage de captage d'eau
- Cours d'eau servant à l'approvisionnement en eau potable
- Milieu humide
- Érablière
- Limite du périmètre urbain
- Limite de l'arrondissement de La Haute-Saint-Charles

**RÈGLEMENT DE L'ARRONDISSEMENT DE LA HAUTE SAINT-CHARLES SUR L'URBANISME
ANNEXE I
CONTRAINTES ENVIRONNEMENTALES**



APPROBATION DU PLAN INITIAL ET DES AMENDEMENTS

NUMÉRO DU RÉGLEMENT	SIGNATURE DU DIRECTEUR	DESSINÉ PAR	EN VIGUEUR LE
R.C.A.6V.Q.4		M.M.	

Légende

- Forte pente
- Secteur à potentiel karstique
- Limite de l'arrondissement de La Haute-Saint-Charles

**RÈGLEMENT DE L'ARRONDISSEMENT DE LA HAUTE-SAINT-CHARLES SUR L'URBANISME
ANNEXE I
CONTRAINTES NATURELLES**

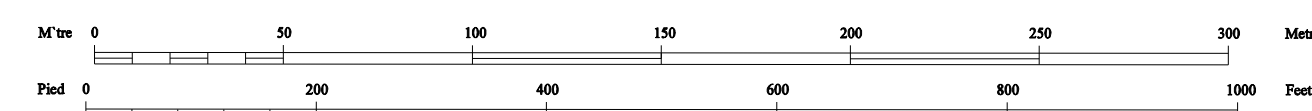


APPROBATION DU PLAN INITIAL ET DES AMÉNAGEMENTS		
NUMÉRO DU RÉVISION	EN VIGUEUR LE	ÉLABORÉ PAR

Zone inondable de grand courant ■ **FEUILLET 0707**
 Zone inondable de faible courant ■ **RIVIÈRE SAINT-CHARLES**

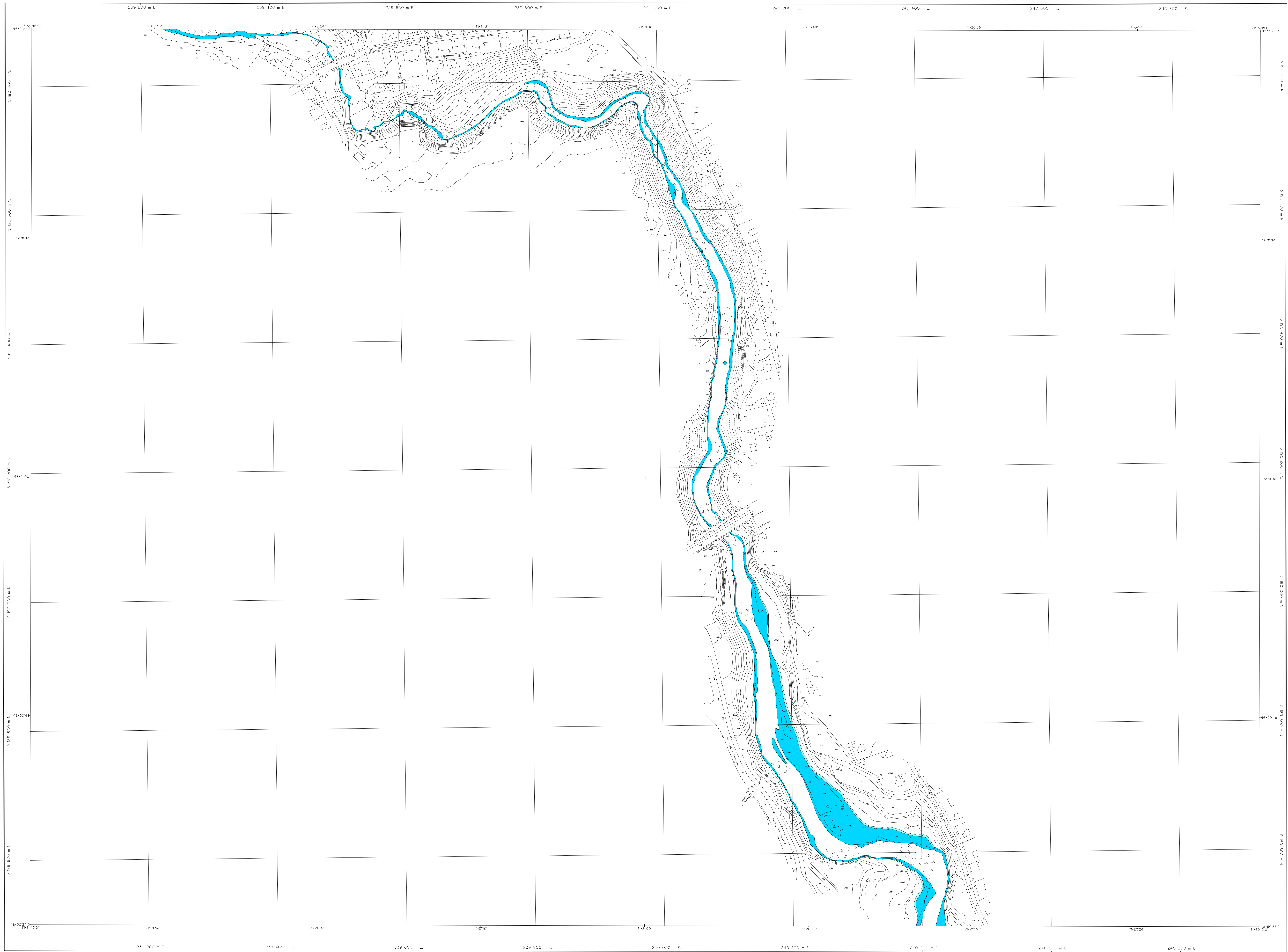
RÈGLEMENT DE L'ARRONDISSEMENT DE LA HAUTE-SAINT-CHARLES SUR L'URBANISME ANNEXE I ZONES INONDABLES

Échelle : 1 / 2 000



Projection: Métrique Transverse Modifiée, Zone 7
 Surface de référence: ellipsoïde de Clarke, 1866
 Réseau géodésique: réseau unifié
 Géographie: points cotés et courbes à équidistance de 0,5 mètre
 Origine des altitudes: niveau moyen de la mer
 Projet: 701-87
 Photographie aérienne: 1:5000, 1985
 Nomenclature géographique: Commission de toponymie
 Note: Les toponymes entre parenthèses n'ont pas
 été approuvés par la Commission de toponymie en janvier 1987

Modified Transverse Mercator Projection, zone 7
 Reference surface: Clarke ellipsoid, 1866
 Geodesic network: unified network
 Geography: spot height and contour intervals at 0.5 meter
 Altitude datum: mean sea level
 Project: 701-87
 Aerial photography: 1:5000, 1985
 Geographical nomenclature: Commission de toponymie
 Note: As of January 1987, place names in brackets
 had not been approved by the Commission de toponymie

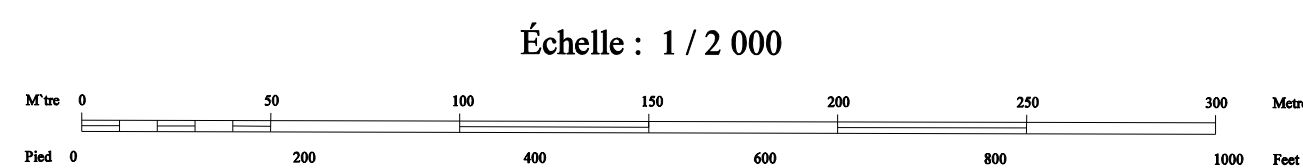


APPROBATION DU PLAN INITIAL ET DES AMÉNAGEMENTS			
NUMÉRO DE DOCUMENT	DATE	DESIGNÉ	DESIGNÉ

Zone inondable de grand courant ■
 Zone inondable de faible courant ■

RÈGLEMENT DE L'ARRONDISSEMENT DE LA HAUTE-SAINT-CHARLES SUR L'URBANISME ANNEXE I ZONES INONDABLES

FEUILLET 0806-2
 RIVIÈRE SAINT-CHARLES



Projection: Métrique Transverse Modifiée, Réseau 7
 Surface de référence: ellipsoïde de Clarke, 1866
 Réseau géodésique: Réseau canadien

Orthographe: points cotés et courbes à équidistance de 2,5 mètres
 Origine des altitudes: niveau moyen de la mer

Projet: 701-87
 Photographie aérienne: 1:5000, 1985
 Nomenclature géographique: Commission de toponymie

Note: Les toponymes entre parenthèses n'ont pas été approuvés par la Commission de toponymie en janvier 1987

Projection: Transverse Modifiée, Réseau 7
 Surface de référence: Clarke ellipsoid, 1866
 Coordinate system: unified network

Orthography: spot height and contour intervals at 2.5 meters
 Altitude datum: mean sea level

Project: 701-87
 Aerial photography: 1:5000, 1985
 Geographical nomenclature: Commission de toponymie

Note: As of January 1987, place names in brackets had not been approved by the Commission de toponymie



RÈGLEMENT DE L'ARRONDISSEMENT DE LA HAUTE-SAINT-CHARLES SUR L'URBANISME
ANNEXE I
ZONES INONDABLES

Échelle : 1 / 2 000



APPROBATION DU PLAN INITIAL ET DES AMÉNAGEMENTS			
NUMÉRO DU PROJET	DATE	DESIGNÉ	PAR

Zone inondable de grand courant ■
 Zone inondable de faible courant ■

FEUILLET 0904-1
RIVIÈRE NELSON

Projection Métrique Transverse Modifiée, zone 7
 Surface de référence ellipsoïdale de Clarke, 1866
 Réseau géodésique: réseau unifié
 Orthographe: points unités et courbes à équidistance de 0,5 mètre
 Origine des altitudes: niveau moyen de la mer
 Projet: 751-88
 Photographie aérienne: 1:5000, 1987
 Nomenclature géométrique: Conventions de topographe
 Note: Les topographies sont présentées telles qu'elles ont été approuvées par la Commission de topographie en 1988

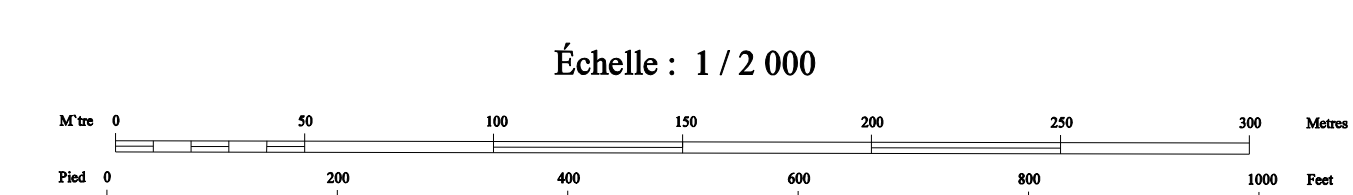
Modified Transverse Mercator Projection, zone 7
 Reference surface: Clarke ellipsoid, 1866
 Geodetic network: unified network
 Orthography: spot height and contour intervals at 0.5 metre
 Altitude datum: mean sea level
 Project: 751-88
 Aerial photography: 1:5000, 1987
 Geographical nomenclature: Conventions of topography
 Note: All March 1988, plan sheets in French had not been approved by the Commission de topographie



APPROBATION DU PLAN INITIAL ET DES AMÉNAGEMENTS		
NUMÉRO DE RÉVISION	EN VOIES	DATE
REVISION	BY	DATE

Zone inondable de grand courant ■
 Zone inondable de faible courant ■

FEUILLET 0905-1
RIVIÈRE NELSON



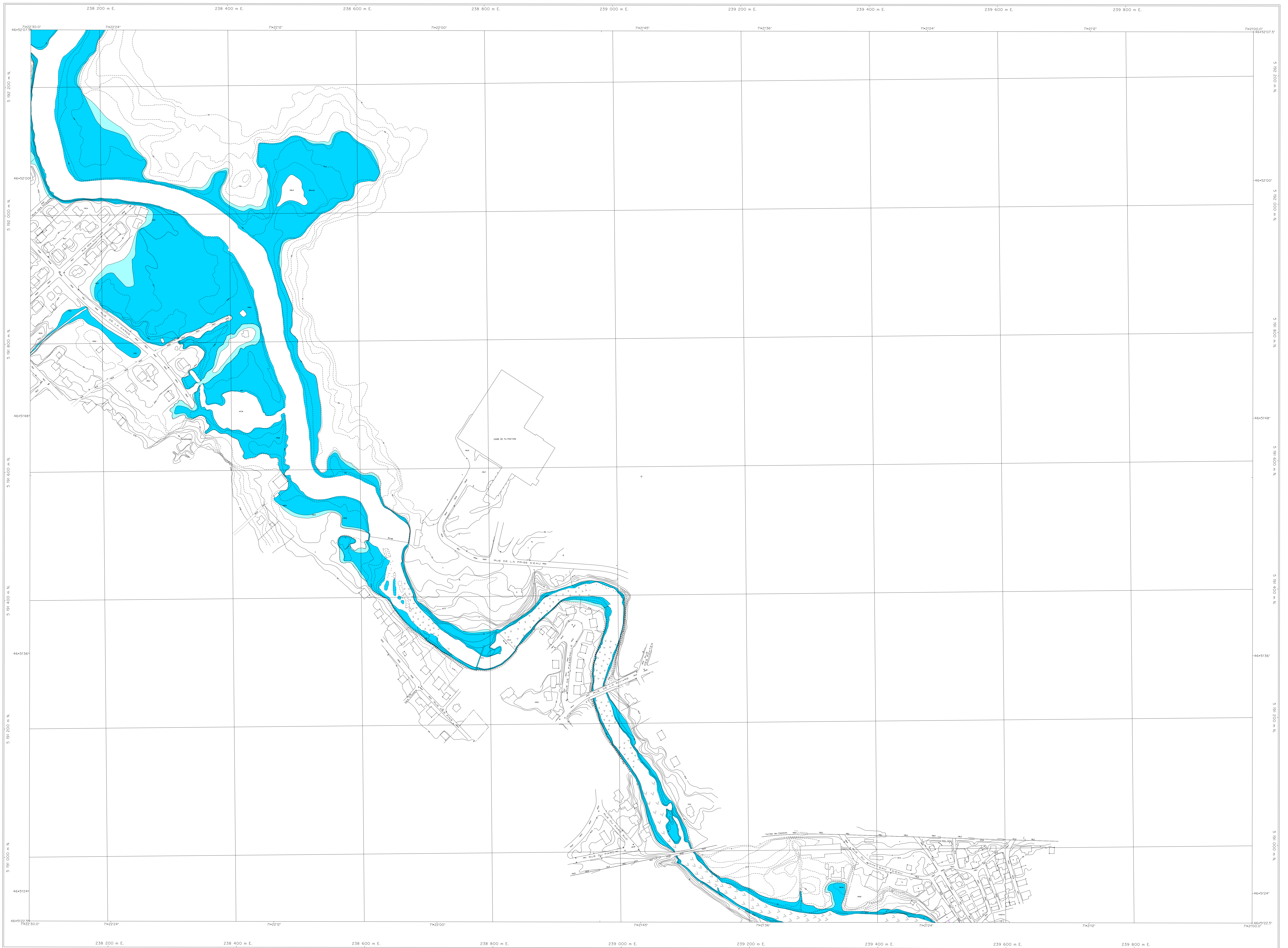
RÈGLEMENT DE L'ARRONDISSEMENT DE LA HAUTE-SAINT-CHARLES SUR L'URBANISME
ANNEXE I
ZONES INONDABLES

Projection Métrique: Transverse Modifiée, zone 7
 Surface de référence: ellipsoïde de Clarke, 1866
 Réseau géodésique: réseau canadien
 Originaire: points orientés et couverts à équidistance de 0,5 mètre
 Origine des altitudes: niveau moyen de la mer
 Projet: 751-88
 Photographie aérienne: 1:500, 1987
 Métréographie géométrique: Commission de topographie

Note: Les topogrammes entre parenthèses n'ont pas été approuvés par la Commission de topographie en mars 1988

Modified Transverse Mercator Projection, zone 7
 Reference surface: Clarke ellipsoid, 1866
 Geodetic network: unified network
 Origin: spot heights and covered intervals at 0.5 metre
 Altitude datum: mean sea level
 Project: 751-88
 Aerial photography: 1:500, 1987
 Geometric photogrammetry: Commission of topography

Note: As of March 1988, plans within brackets had not been approved by the Commission of topography

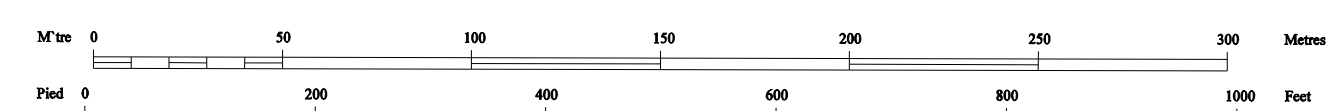


RÈGLEMENT DE L'ARRONDISSEMENT DE LA HAUTE-SAINT-CHARLES SUR L'URBANISME
ANNEXE I
ZONES INONDABLES

Zone inondable de grand courant ■
 Zone inondable de faible courant ■

FEUILLET 0906-1
RIVIÈRE SAINT-CHARLES

Échelle : 1 / 2 000



APPROBATION DU PLAN INITIAL ET DES AMÉNAGEMENTS			
NOMBRE D'AMÉNAGEMENTS	EN VIGUEUR LE	ÉDIFIÉ PAR	
R.C.A.P.V. #			

Projection: Métrique Transverse Modifiée, Échelle 7
 Surface de référence: ellipsoïde de Clarke, 1858
 Réseau géodésique: réseau unifié
 Origine des altitudes: niveau moyen de la mer

Projection: Métrique Transverse Modifiée, Échelle 7
 Surface de référence: Clarke ellipsoid, 1858
 Geodesic network: unified network
 Origin of altitudes: mean sea level

Projet: 731-88
 Photographie aérienne: 1:5000, 1987
 Nomenclature géométrique: Commission de topographie

Projet: 731-88
 Aerial photography: 1:5000, 1987
 Geographical nomenclature: Commission de topographie

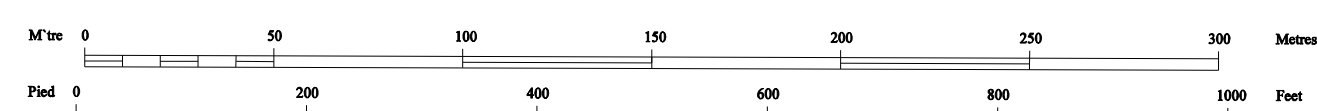
Note: Les topographes entre parenthèses n'ayant pas
 reconnu par la Commission de topographie en mars 1988

Note: As of March 1988, plan names in brackets
 had not been approved by the Commission de topographie



RÈGLEMENT DE L'ARRONDISSEMENT DE LA HAUTE-SAINT-CHARLES SUR L'URBANISME
ANNEXE I
ZONES INONDABLES

Échelle : 1 / 2 000



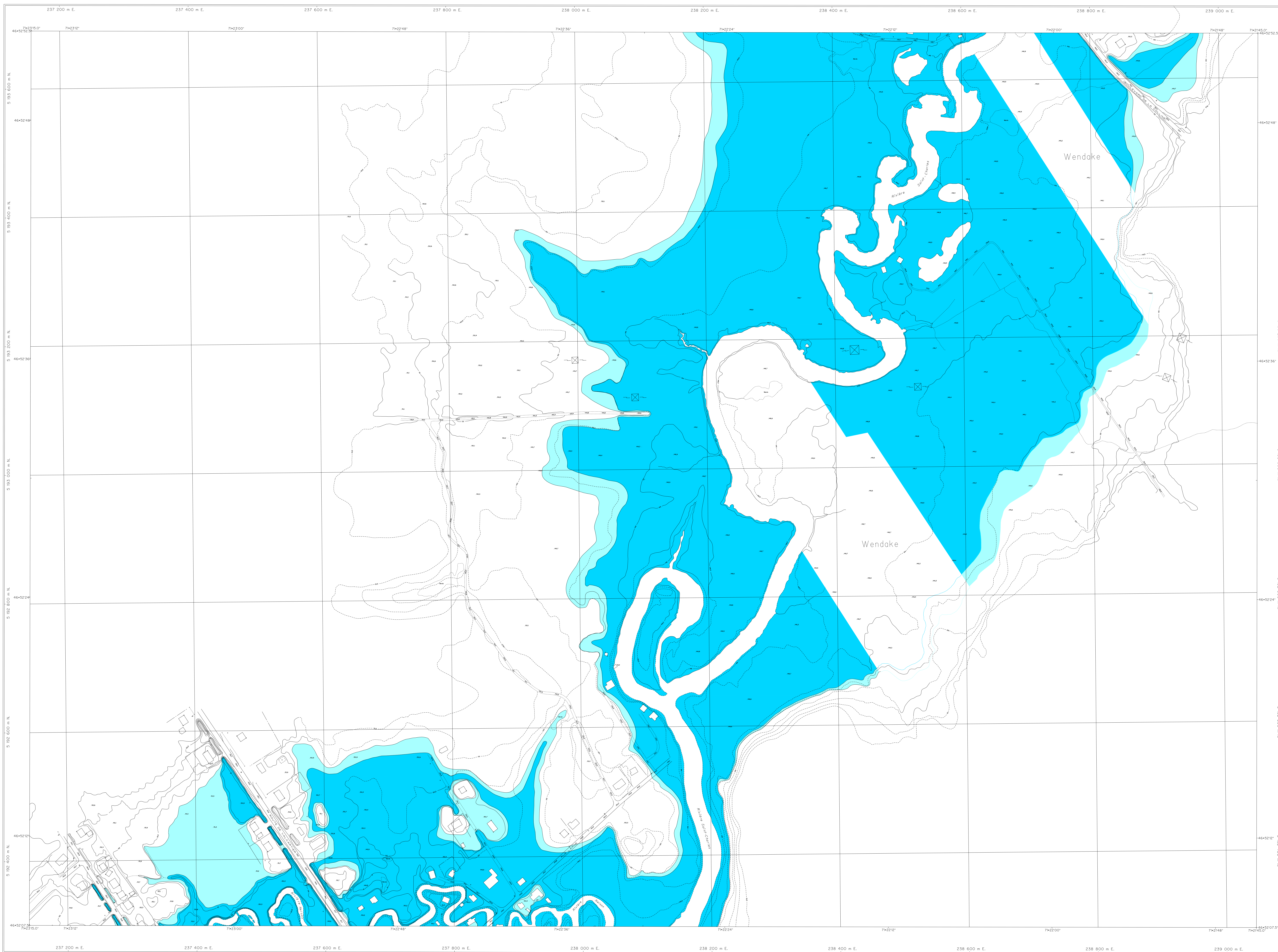
APPROBATION DU PLAN INITIAL ET DES AMENDEMENTS			
NUMÉRO	EN VIGUEUR	DATE	DESIGNÉ
1	2	3	4

Zone inondable de grand courant ■
 Zone inondable de faible courant ■

FEUILLET 1003-0
RIVIÈRE NELSON

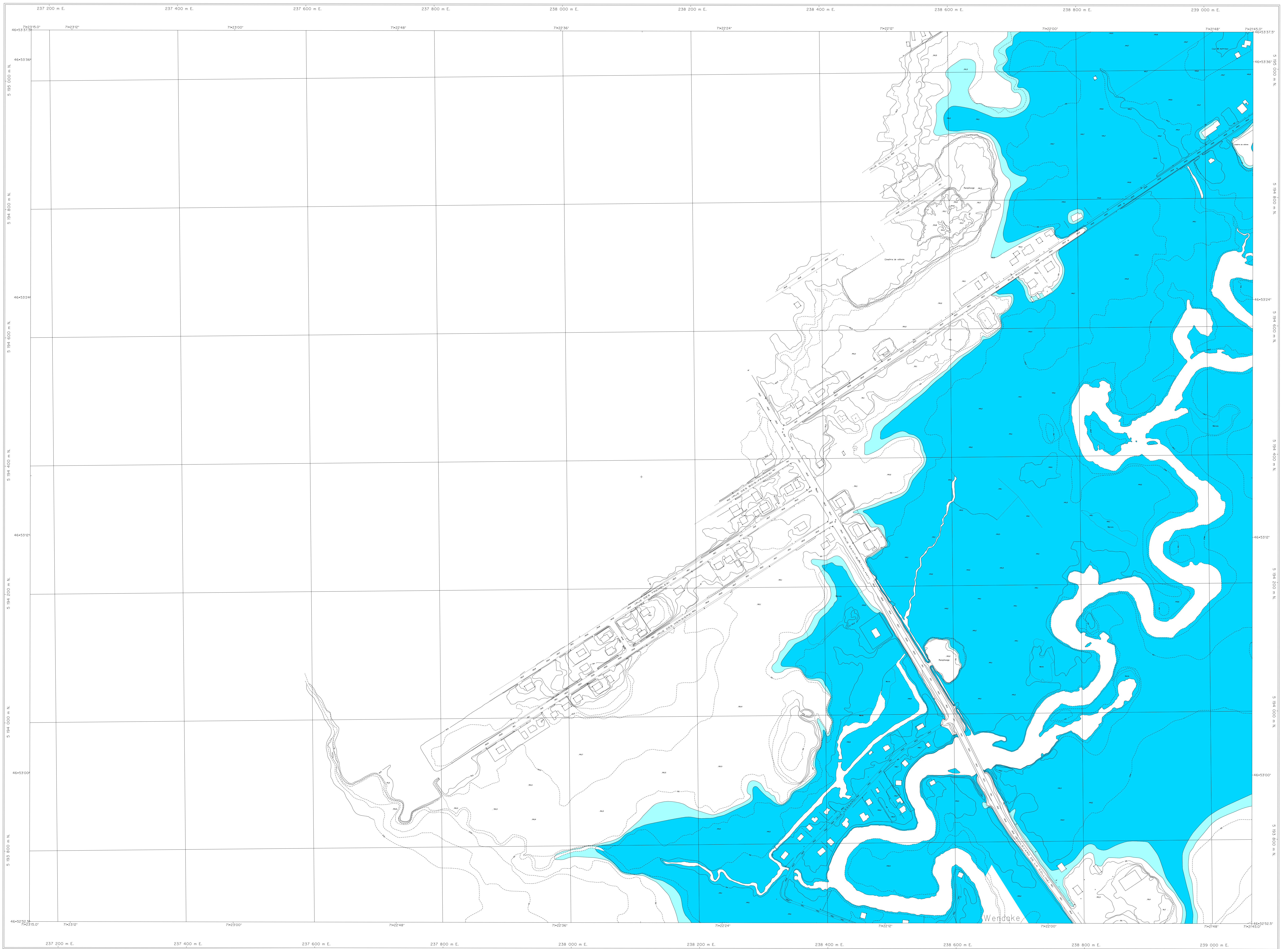
Projection Métrique Transverse Modifiée, zone 7
 Surface de référence: ellipsoïde de Clarke, 1866
 Réseau géodésique: réseau canadien
 Originaire: points cotés et courbes à égale distance de 0,5 mètre
 Origine des altitudes: altitudes moyennes de la mer
 Projet: 751-88
 Photographie aérienne: 1:5000, 1987
 Nomenclature géométrique: Commission de topographie
 Note: Les hypothèses sont présentées ci-dessus et ont été approuvées par le Comité de topographie en mars 1988.

Modified Transverse Mercator Projection, zone 7
 Reference surface: Clarke ellipsoid, 1866
 Geodetic network: unified network
 Original: spot heights and contour intervals at 0.5 metre
 Altitude datum: mean sea level
 Project: 751-88
 Aerial photography: 1:5000, 1987
 Geographical nomenclature: Commission de topographie
 Note: All assumptions are presented above and have been approved by the Commission de topographie in March 1988.



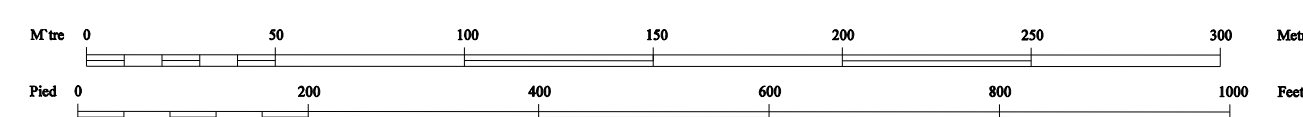
APPROBATION DU PLAN INITIAL ET DES AMÉNAGEMENTS			
NUMÉRO DE RÉGION	EN VIGUEUR	DATE	DESSINÉ PAR
REGAN-1			





RÈGLEMENT DE L'ARRONDISSEMENT DE LA HAUTE-SAINT-CHARLES SUR L'URBANISME
 ANNEXE I
 ZONES INONDABLES

Échelle : 1 / 2 000



APPROBATION DU PLAN INITIAL ET DES AMENDEMENTS			
NUMÉRO DE RÉGLEMENT	EN VIGUEUR LE	ÉMIS PAR	ÉMISSEUR
1105-1			

Zone inondable de grand courant



FEUILLET 1105-2

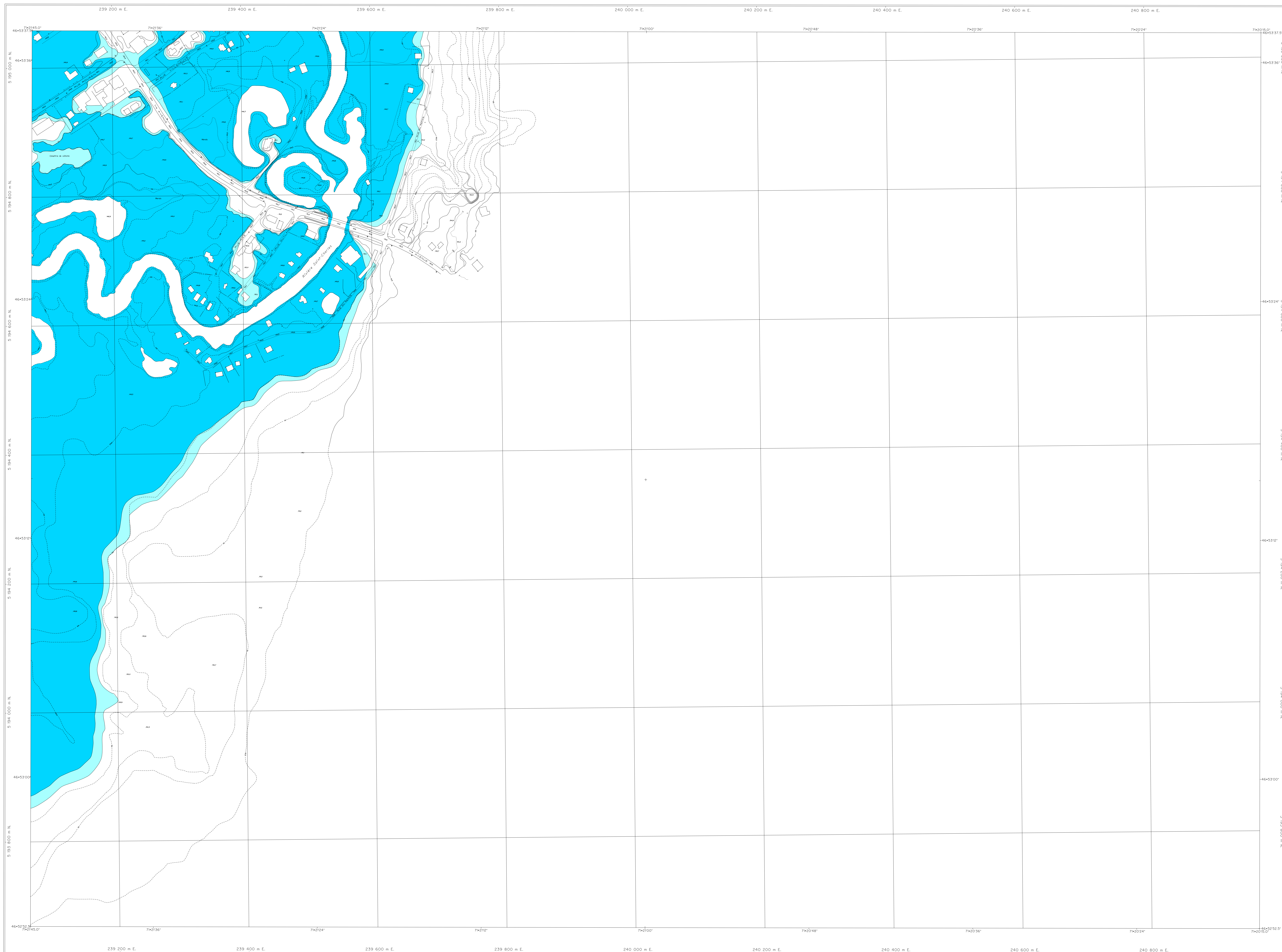
Zone inondable de faible courant



RIVIÈRE SAINT-CHARLES

Projetion Ministère Transports Québec, zone 7
 Surface de référence: étiquette de Clarke, 1866
 Réseau géométrique: réseau utilisé
 Orthographe: points cotés et courbes à équidistance de 0,5 mètre
 Origine des altitudes: niveau moyen de la mer
 Projet: 751-84
 Année photographique: 1.5000, 1987
 Géométrique géométrique: Commission de topographie
 Note: Les données ont été vérifiées et approuvées par la Commission de topographie en mars 1988

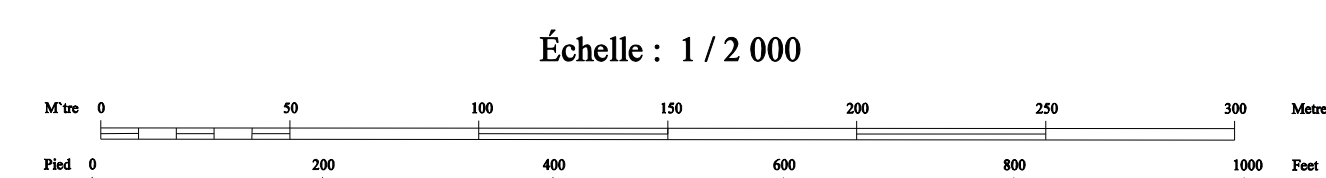
Modifié Transports Ministère Projécton, zone 7
 Surface de référence: étiquette de Clarke, 1866
 Géométrique: réseau utilisé
 Orthographe: points cotés et courbes à intervalle de 0,5 mètre
 Altitude datum: mean sea level
 Projet: 751-84
 Année photographique: 1.5000, 1987
 Géométrique géométrique: Commission de topographie
 Note: Les données ont été vérifiées et approuvées par la Commission de topographie en mars 1988



APPROBATION DU PLAN INITIAL ET DES AMÉNAGEMENTS			
NUMÉRIQUE	EN VOIES	DESIGNÉ	PROJÉTÉ
N.É.	LE	PAR	PAR

Zone inondable de grand courant ■
 Zone inondable de faible courant ■

FEUILLET 1106-2
RIVIÈRE SAINT-CHARLES



RÈGLEMENT DE L'ARRONDISSEMENT DE LA HAUTE-SAINT-CHARLES SUR L'URBANISME
ANNEXE I
ZONES INONDABLES

Projection: Métrique Transverse Modifiée, Zone 7
 Surface de référence: ellipsoïde de Clarke, 1866
 Réseau géodésique: réseau canadien

Origine: points connus et courbes à équidistance de 0,5 mètre
 Origine des altitudes: niveau moyen de la mer

Projet: 751-88
 Photographie aérienne: 1:5000, 1987
 Nomenclature topographique: Commission de toponymie

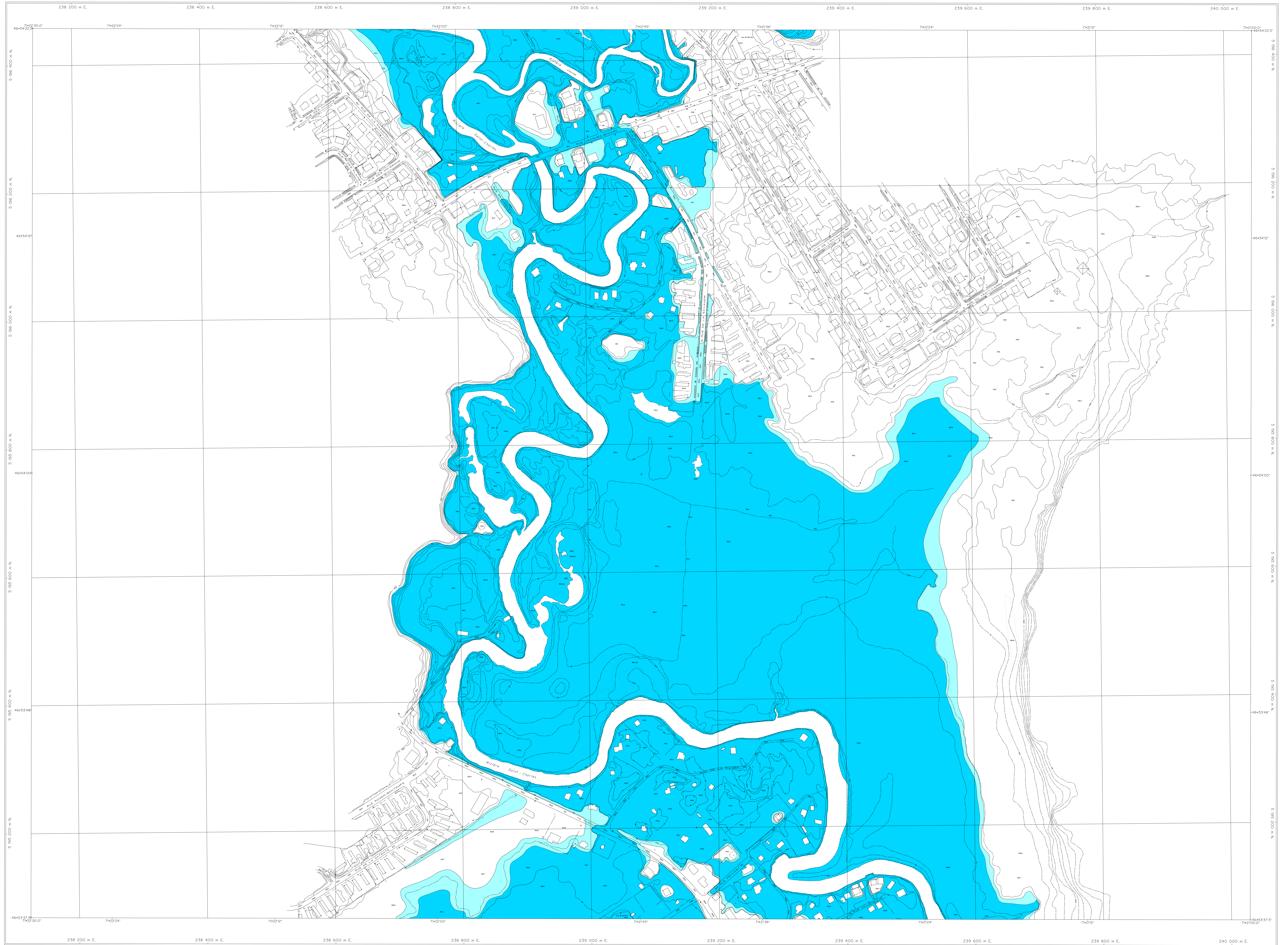
Note: Les toponymes entre parenthèses n'ont pas
 été approuvés par la Commission de toponymie en mars 1988

Modifié Transverse Métrique Projection, zone 7
 Référence surface: Clarke ellipsoïde, 1866
 Réseau géodésique: réseau canadien

Origine: spot height and contour intervals at 0,5 metre
 Altitude datum: mean sea level

Projet: 751-88
 Aerial photography: 1:5000, 1987
 Geographical nomenclature: Commission de toponymie

Note: As of March 1988, place names in brackets
 had not been approved by the Commission de toponymie



RÈGLEMENT DE L'ARRONDISSEMENT DE LA HAUTE-SAINT-CHARLES SUR L'URBANISME

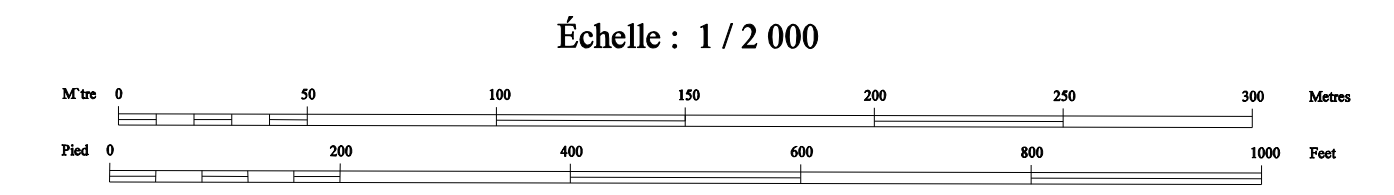
ANNEXE I

ZONES INONDABLES

Zone inondable de grand courant ■

Zone inondable de faible courant ■

FEUILLET 1206-1
RIVIÈRE SAINT-CHARLES ET JAUNE



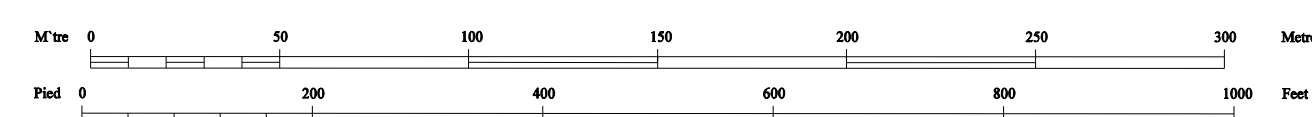
APPROBATION DU PLAN INITIAL ET DES AMÉNAGEMENTS		
NUMÉRO DU RÈGLEMENT	BY-LOI	DATE
R.C.A.P. 0.1	54	1988

<p>Projection: Métrique Transverse Modifiée, Zone 7 Surface de référence: ellipsoïde de Clarke, 1866 Réseau géodésique: réseau unifié Origine des altitudes: niveau moyen de la mer</p> <p>Projet: 751-88 Planigraphie aérienne: 1:5000, 1987 Nomenclature géographique: Commission de toponymie</p> <p><small>Note: Les toponymes entre parenthèses n'ont pas été approuvés par la Commission de toponymie en mars 1988</small></p>	<p>Modifié: Transverse Métrique Projection, Zone 7 Surface de référence: Clarke ellipsoïde, 1866 Réseau géodésique: réseau unifié Origine des altitudes: niveau moyen de la mer</p> <p>Projet: 751-88 Année géométrique: 1:5000, 1987 Géographie toponymique: Commission de toponymie</p> <p><small>Note: As of March 1988, place names in brackets had not been approved by the Commission de toponymie</small></p>
---	---



RÈGLEMENT DE L'ARRONDISSEMENT DE LA HAUTE-SAINT-CHARLES SUR L'URBANISME
ANNEXE I
ZONES INONDABLES

Échelle : 1 / 2 000



APPROBATION DU PLAN INITIAL ET DES AMÉNAGEMENTS			
NUMÉRO DU PROJET	PROJETÉ LE	DESINÉ PAR	
1305-1			

Zone inondable de grand courant
 Zone inondable de faible courant

FEUILLET 1305-2
RIVIÈRE SAINT-CHARLES

Projection Mercator Transverse Modifiée, fuseau 7
 Surface de référence: ellipsoïde de Clarke, 1866
 Réseau géodésique: réseau canadien
 Origine: point centre et courbes à équidistance de 0,5 mètre
 Origine des altitudes: niveau moyen de la mer
 Projet: 751-88
 Photographie aérienne: 1:5000, 1987
 Numérisation géométrique: Commission de topographie
 Note: Les topogrammes entre parenthèses n'ont pas
 encore été approuvés par la Commission de topographie

Modifiée Transverse Mercator Projection, zone 7
 Référence surface: Clarke ellipsoid, 1866
 Geodetic system: national network
 Origin: spot height and contour intervals at 0.5 metre
 Altitude datum: mean sea level
 Project: 751-88
 Aerial photography: 1:5000, 1987
 Geographical coordinates: Commission de topographie
 Note: As of March 1988, plan names in brackets
 had not been approved by the Commission de topographie



RÈGLEMENT DE L'ARRONDISSEMENT DE LA HAUTE-SAINT-CHARLES SUR L'URBANISME
ANNEXE I
ZONES INONDABLES

APPROBATION DU PLAN INITIAL ET DES AMÉNAGEMENTS			
NOM DU MOUVEMENT	EN VIGUEUR LE	DEGRÉ	PRO

Zone inondable de grand courant ■
 Zone inondable de faible courant ■

FEUILLET 1306-2
RIVIÈRE JAUNE



Projection: Mercator Transverse Modifiée, Niveau 7
 Surface de référence: ellipsoïde de Clarke, 1866
 Réseau géodésique: réseau canadien
 Origine: point coté et courbe à équidistance de 0,5 mètre
 Origine des altitudes: niveau moyen de la mer

Projet: 751-88
 Photographie aérienne: 1:5000, 1987
 Nomenclature géométrique: Commission de topographie

Modifié: Transverse Mercator Projection, zone 7
 Référence verticale: Clarke Ellipsoid, 1866
 Contrôle réseau: système canadien
 Altitude datum: mean sea level

Note: Les topographies entre parenthèses n'ont été pas
 approuvées par la Commission de topographie en mars 1988

Note: As of March 1988, plans within the brackets
 had not been approved by the Commission de topographie