

LÉGENDE

- Limite de zone
- ▬ Butte écran
- ▬ Mur écran
- ▬ Écran visuel
- ▬ Zone tampon
- Autoroute
- Voie ferrée
- Cours d'eau, lacs ou étangs à débit régulier



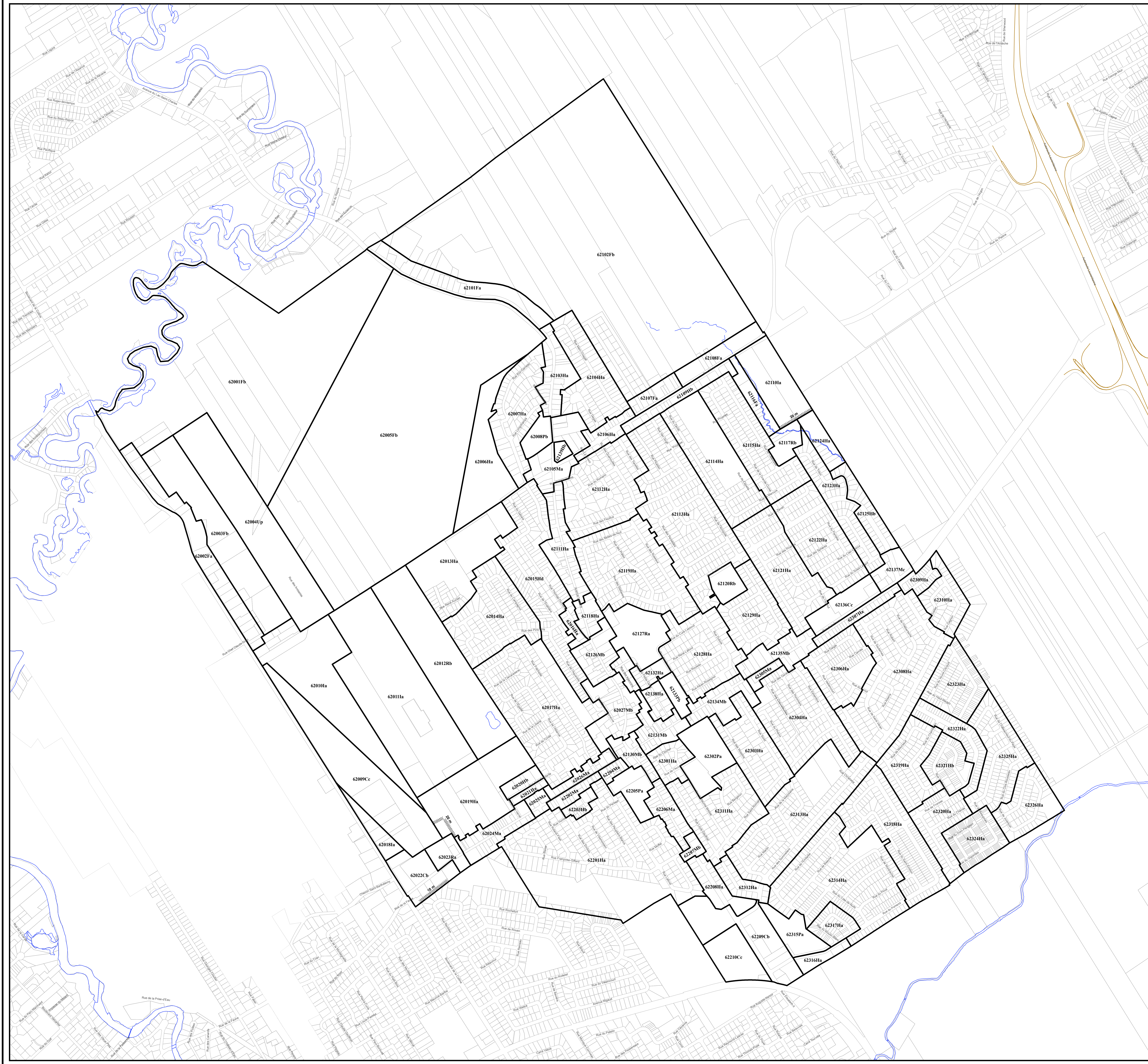
APPROBATION DU PLAN INITIAL ET DES AMENDEMENTS

NUMÉRO DU RÉGLEMENT	SIGNATURE DU DIRECTEUR	DESSINÉ PAR	EN VIGUEUR LE
R.C.A.8V.04		M.M.	2010-03-08
R.C.A.8V.12		M.M.	2010-07-12
R.C.A.8V.17		M.M.	2010-07-12
R.C.A.8V.20		M.M.	2010-09-16
R.C.A.8V.39		M.M.	2011-04-15

EN VIGUEUR LE : 2011-04-15

Steve Veinot  
Président  
Aménagement de la Haute-Saint-Charles

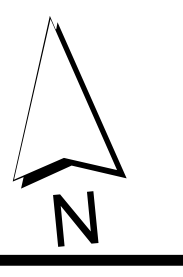
ÉCHELLE : 1:5 003  
PLAN N° : CA6Q6Z01





LÉGENDE

- Limite de zone
- ▤ Butte écran
- ▥ Mur écran
- ▧ Écran visuel
- ▨ Zone tampon
- Autoroute
- Voie ferrée
- Cours d'eau, lacs ou étangs à débit régulier



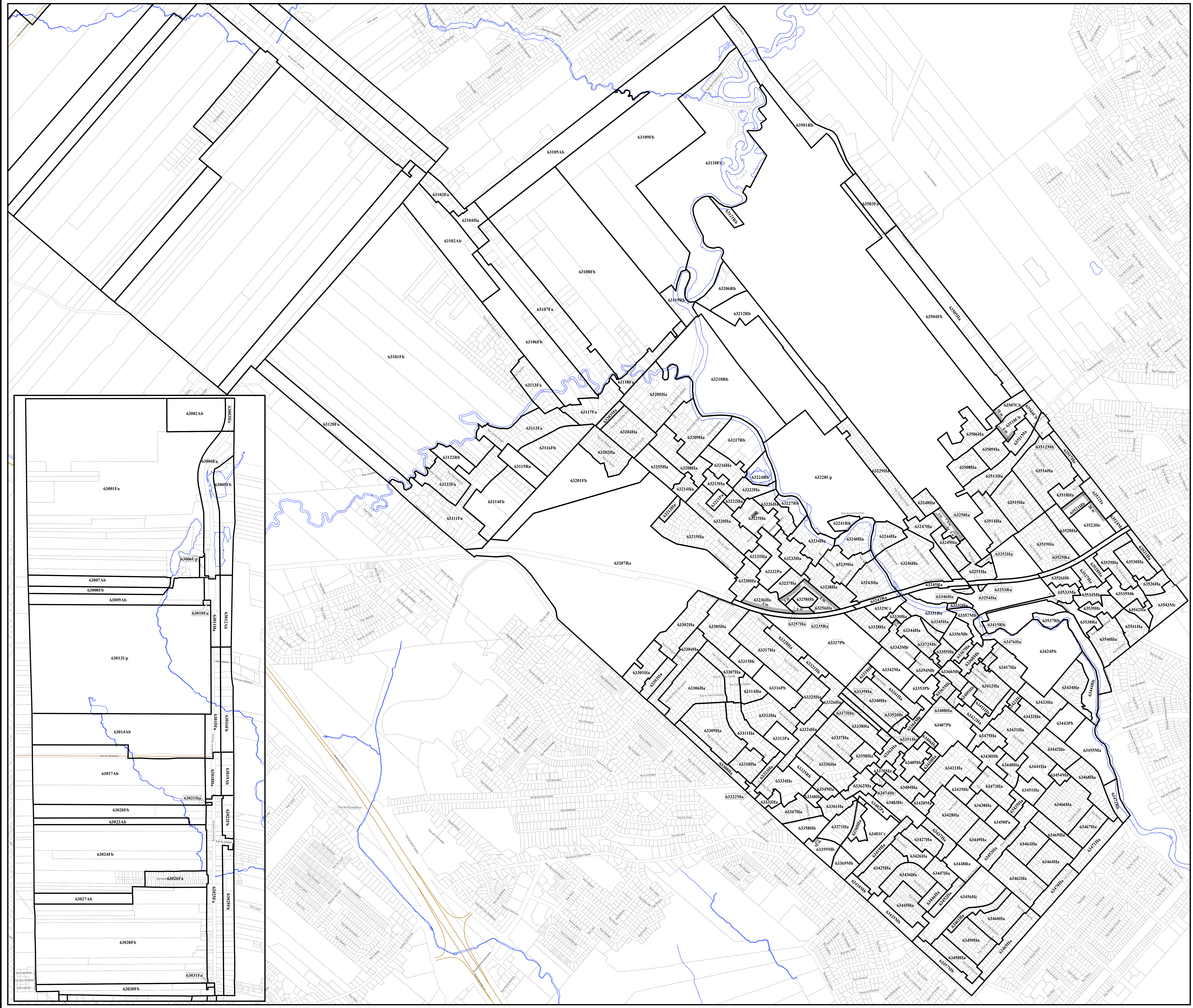
APPROBATION DU PLAN INITIAL ET DES AMENDEMENTS

NUMÉRO DE RÈGLEMENT	SIGNATURE DU DIRECTEUR	DESINÉ PAR	EN VIGUEUR LE
R.C.A.05.01		M.M.	2008-01-05
R.C.A.05.07		M.M.	2008-05-20
R.C.A.05.22		M.M.	2010-05-12
R.C.A.05.23		M.M.	2010-05-15
R.C.A.05.40		M.M.	2011-05-17

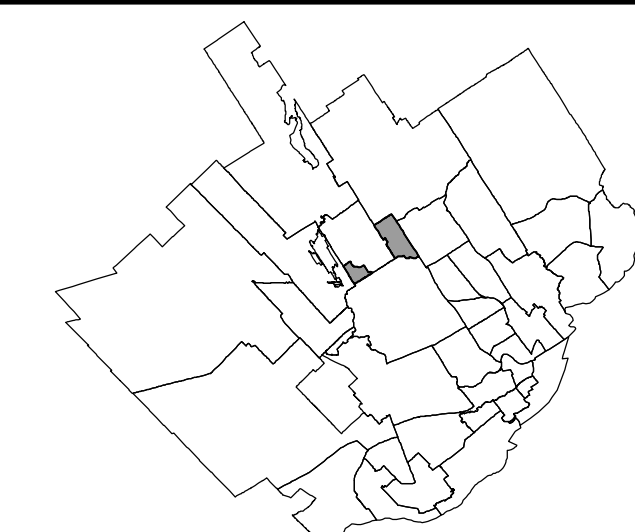
EN VIGUEUR LE : 2014-05-17

Simon Bréard      Elise Rhéaume  
Président      Secrétaire d'administration  
Arrondissement de La Haute-Saint-Charles      Arrondissement de La Haute-Saint-Charles

ÉCHELLE 1:6 000      PLAN N° CA6063201







LÉGENDE

- Limite de zone
- ▨ Butte écran
- ▩ Mur écran
- ▨ Écran visuel
- ⊘ Zone tampon
- Autoroute
- Voie ferrée
- Cours d'eau, lacs ou étangs à débit régulier

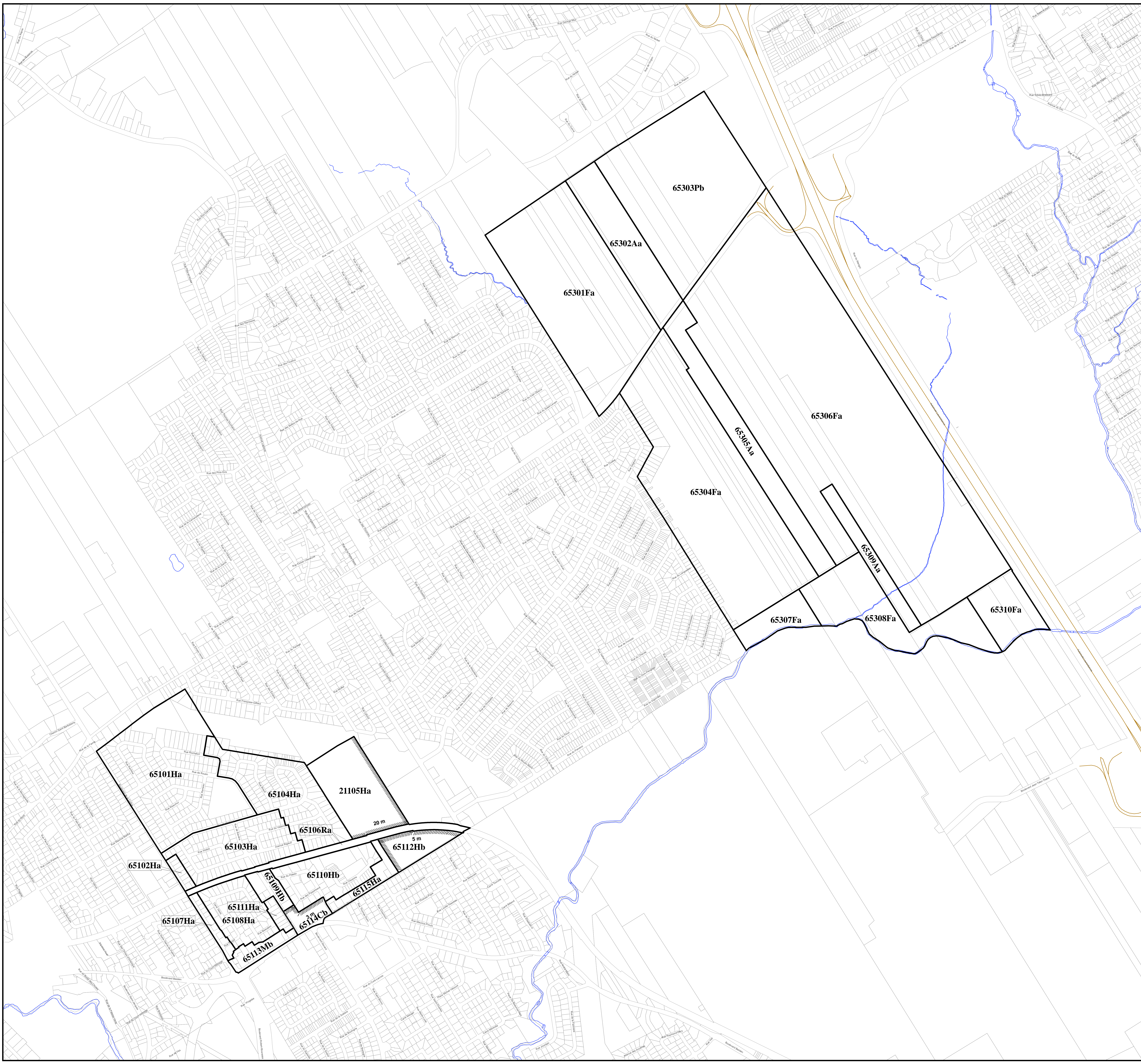


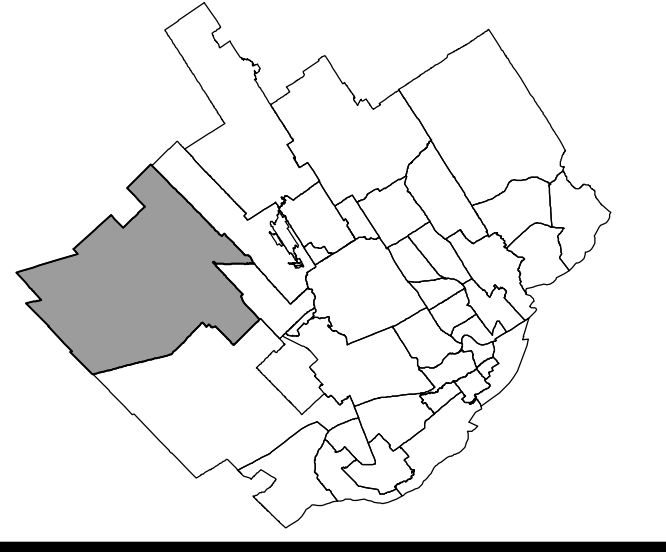
APPROBATION DU PLAN INITIAL ET DES AMENDEMENTS

NUMÉRO DU RÉGLEMENT	SIGNATURE DU DIRECTEUR	DESIGNÉ PAR	EN VIGUEUR LE
R.C.A.004.4		M.M.	

EN VIGUEUR LE :

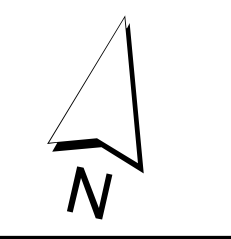
Stève Verret, Président et ministre greffier  
Éric Riabanne, Secrétaire et ministre greffier  
Arrondissement de la Haute-Saint-Charles, Arrondissement de la Haute-Saint-Charles





LÉGENDE

- Limite de zone
- ▬▬▬ Butte écran
- ▬▬▬ Mur écran
- ▬▬▬ Écran visuel
- ▬▬▬ Zone tampon
- Autoroute
- Voie ferrée
- Cours d'eau, lacs ou étangs à débit régulier



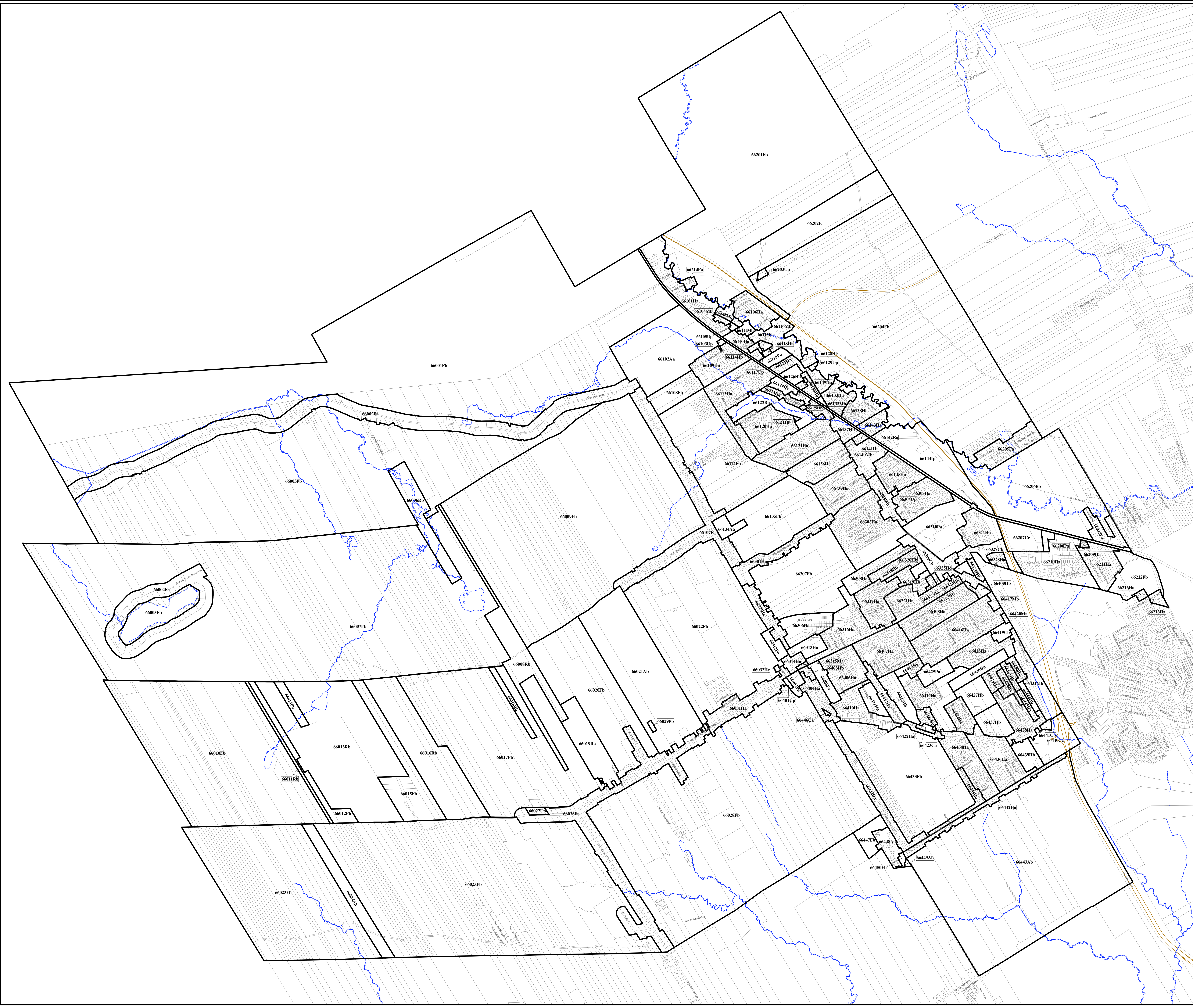
APPROBATION DU PLAN INITIAL ET DES AMENDEMENTS

NUMÉRO DU RÈGLEMENT	SIGNATURE DU DIRECTEUR	DESSINÉ PAR	EN VIGUEUR LE
R.C.A. 89 Q 4		MM	2010-01-03
R.C.A. 89 Q 8		MM	2010-06-16
R.C.A. 89 Q 16		MM	2010-06-16

EN VIGUEUR LE : 2010-06-16

Steve Veveit Édouard Rioux  
Directeur Secrétaire administratif  
Arrondissement de la Haute-Saint-Charles Arrondissement de la Haute-Saint-Charles

ÉCHELLE : 1:12 000 PLAN N° CA6Q66Z01





APPROBATION DU PLAN INITIAL ET DES AMENDEMENTS			
NUMÉRO DU RÉGLEMENT	SIGNATURE DU DIRECTEUR	DESSINÉ PAR	EN VIGUEUR LE
R.C.A.6VQ.4		M.M.	

**Légende**

- Aire de protection d'un puits municipal ou d'un ouvrage de captage d'eau
- Cours d'eau servant à l'approvisionnement en eau potable
- Milieu humide
- Érablière
- Limite du périmètre urbain
- Limite de l'arrondissement de La Haute-Saint-Charles

**RÈGLEMENT DE L'ARRONDISSEMENT DE LA HAUTE SAINT-CHARLES SUR L'URBANISME  
ANNEXE I  
CONTRAINTES ENVIRONNEMENTALES**



APPROBATION DU PLAN INITIAL ET DES AMENDEMENTS

NUMÉRO DU RÉGLEMENT	SIGNATURE DU DIRECTEUR	DESSINÉ PAR	EN VIGUEUR LE
R.C.A.6V.Q.4		M.M.	

**Légende**

- Forte pente
- Secteur à potentiel karstique
- Limite de l'arrondissement de La Haute-Saint-Charles

**RÈGLEMENT DE L'ARRONDISSEMENT DE LA HAUTE-SAINT-CHARLES SUR L'URBANISME  
ANNEXE I  
CONTRAINTES NATURELLES**

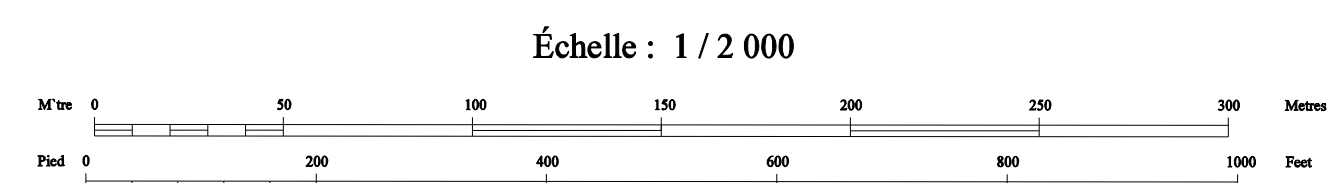




APPROBATION DU PLAN INITIAL ET DES AMÉNAGEMENTS		
NOMBRE DE RÉVISIONS	EN VIGUEUR LE	ÉLABORÉ PAR

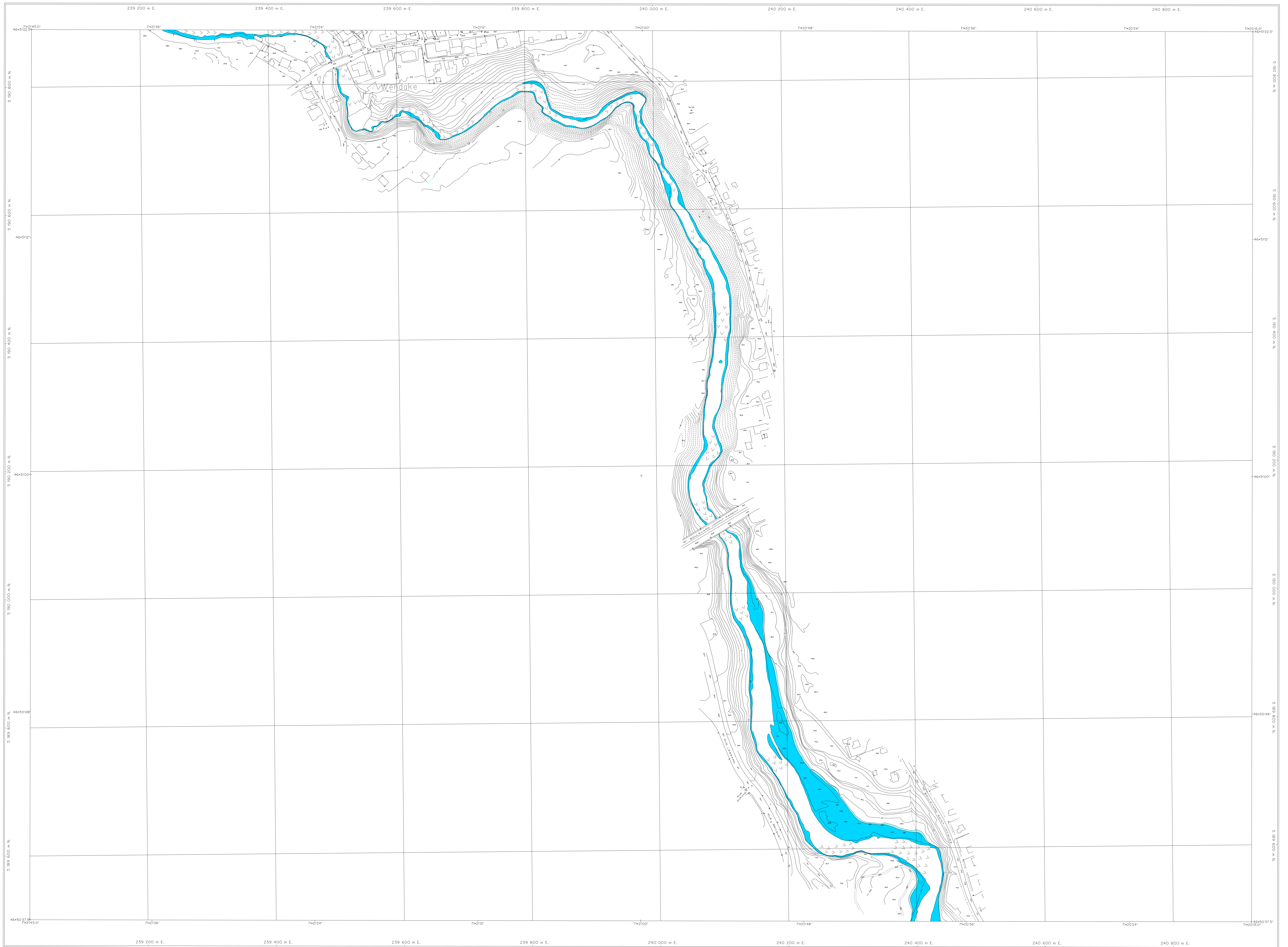
Zone inondable de grand courant ■ FEUILLET 0707  
 Zone inondable de faible courant ■ RIVIÈRE SAINT-CHARLES

## RÈGLEMENT DE L'ARRONDISSEMENT DE LA HAUTE-SAINT-CHARLES SUR L'URBANISME ANNEXE I ZONES INONDABLES



Projection: Métrique Transverse Modifiée, Zone 7  
 Surface de référence: ellipsoïde de Clarke, 1866  
 Réseau géodésique: réseau unifié  
 Géographie: points cotés et courbes à équidistance de 0,5 mètre  
 Origine des altitudes: niveau moyen de la mer  
 Projet: 701-87  
 Photographie aérienne: 1:5000, 1985  
 Nomenclature géographique: Commission de toponymie  
 Note: Les toponymes entre parenthèses n'ont pas été approuvés par la Commission de toponymie en janvier 1987

Modified Transverse Mercator Projection, zone 7  
 Reference surface: Clarke ellipsoid, 1866  
 Geodesic network: unified network  
 Geography: spot height and contour intervals at 0.5 meter  
 Altitude datum: mean sea level  
 Project: 701-87  
 Aerial photography: 1:5000, 1985  
 Geographical nomenclature: Commission de toponymie  
 Note: As of January 1987, place names in brackets had not been approved by the Commission de toponymie



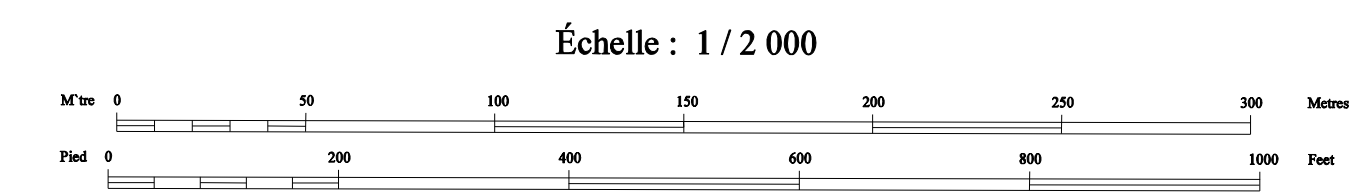
APPROBATION DU PLAN INITIAL ET DES AMÉNAGEMENTS			
NUMÉRO DU DOCUMENT	DU VIGNON	DATE	DESIGNÉ
080064	108		

Zone inondable de grand courant **FEUILLET 0806-2**  
 Zone inondable de faible courant **RIVIÈRE SAINT-CHARLES**

# RÈGLEMENT DE L'ARRONDISSEMENT DE LA HAUTE-SAINT-CHARLES SUR L'URBANISME

## ANNEXE I

### ZONES INONDABLES



Projection: Métrique Transverse Modifiée, fuseau 7  
 Surface de référence: ellipsoïde de Clarke, 1866  
 Réseau géodésique: réseau unifié

Orthographe: points cotés et courbes à équidistance de 2,5 mètres  
 Origine des altitudes: niveau moyen de la mer

Projet: 701-87  
 Photographie aérienne: 1:5000, 1985  
 Nomenclature géographique: Commission de toponymie

Note: Les toponymes entre parenthèses n'ont pas été approuvés par la Commission de toponymie en janvier 1987

Projection: métrique Transverse Modifiée, fuseau 7  
 Surface de référence: Clarke ellipsoid, 1866  
 Geodetic network: unified network

Orthography: spot height and contour intervals at 2.5 meters  
 Altitude datum: mean sea level

Project: 701-87  
 Aerial photography: 1:5000, 1985  
 Geographical nomenclature: Commission de toponymie

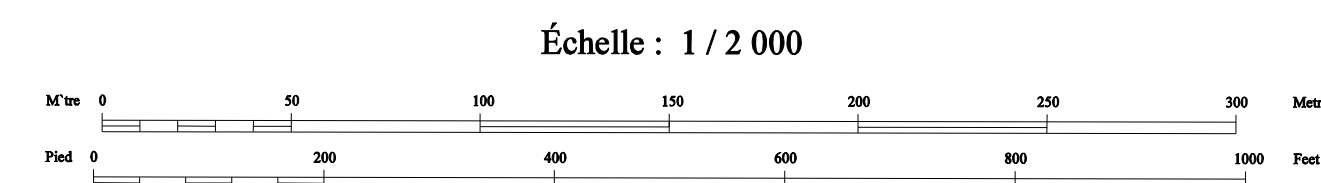
Note: As of January 1987, place names in brackets had not been approved by the Commission de toponymie



**RÈGLEMENT DE L'ARRONDISSEMENT DE LA HAUTE-SAINT-CHARLES SUR L'URBANISME**  
**ANNEXE I**  
**ZONES INONDABLES**

Zone inondable de grand courant ■  
 Zone inondable de faible courant ■

**FEUILLET 0904-1**  
**RIVIÈRE NELSON**



APPROBATION DU PLAN INITIAL ET DES AMÉNAGEMENTS			
NUMÉRO DU PROJET	DATE	DESIGNÉ	PAR



APPROBATION DU PLAN INITIAL ET DES AMÉNAGEMENTS		
NUMÉRO DE RÉVISION	EN VOIES	DATE
REVISION	BY	DATE

Zone inondable de grand courant ■  
 Zone inondable de faible courant ■

**FEUILLET 0905-1**  
**RIVIÈRE NELSON**

**RÈGLEMENT DE L'ARRONDISSEMENT DE LA HAUTE-SAINT-CHARLES SUR L'URBANISME**  
**ANNEXE I**  
**ZONES INONDABLES**

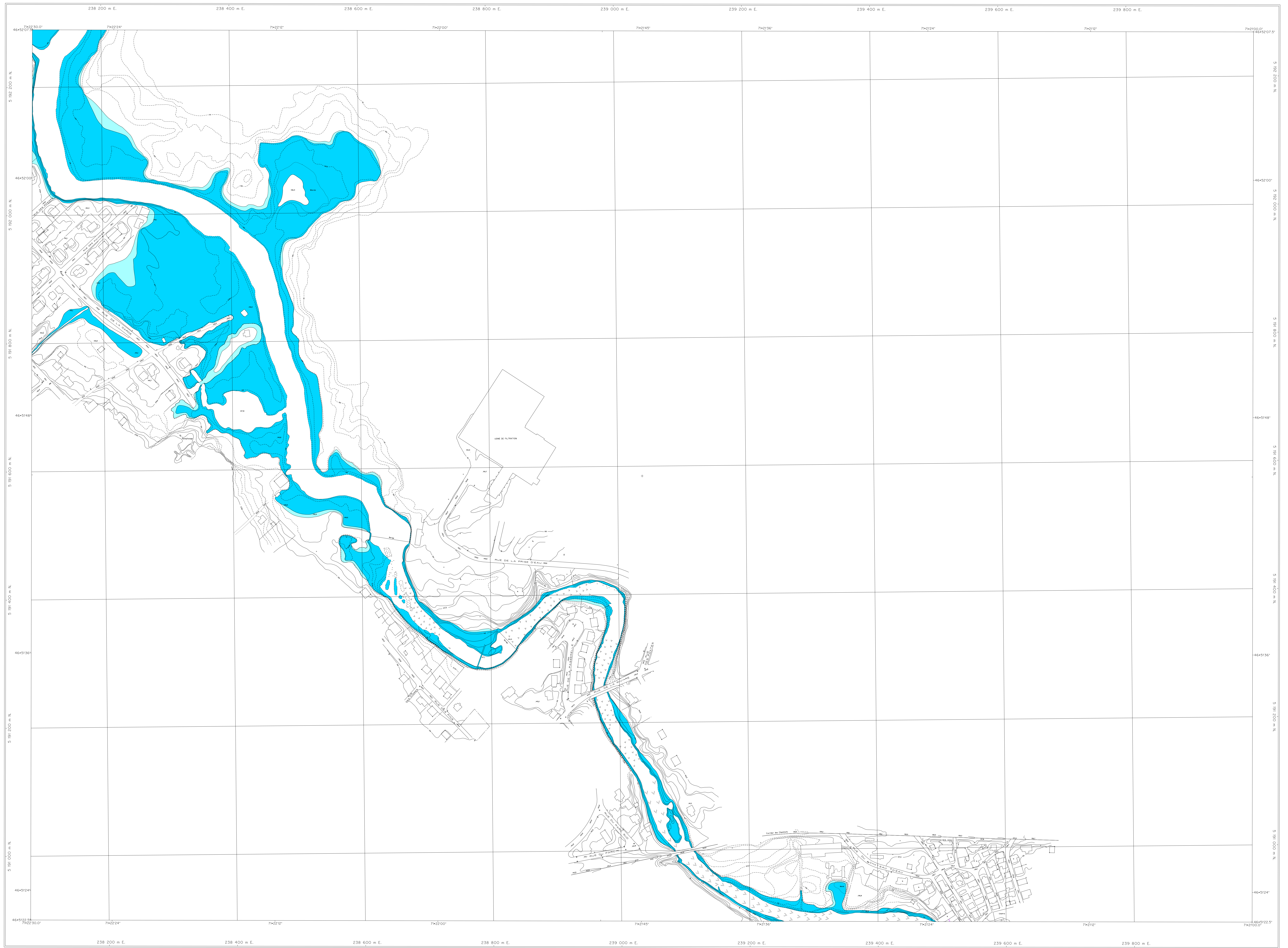


Projection Métrique: Transverse Modifiée, zone 7  
 Surface de référence: ellipsoïde de Clarke, 1866  
 Réseau géodésique: réseau canadien  
 Originaire: points orientés et couverts à équidistance de 0,5 mètre  
 Origine des altitudes: niveau moyen de la mer  
 Projet: 751-88  
 Photographie aérienne: 1:500, 1987  
 Métronomie géographique: Commission de topographie

Note: Les topogrammes entre parenthèses n'ont pas été approuvés par la Commission de topographie en mars 1988

Modified Transverse Mercator Projection, zone 7  
 Reference surface: Clarke ellipsoid, 1866  
 Geodetic network: unified network  
 Origin: spot heights and covered at 0.5 metre  
 Aerial photography: 1:500, 1987  
 Geographical nomenclature: Commission de topographie

Note: All March 1988, plus autres in brackets had not been approved by the Commission de topographie

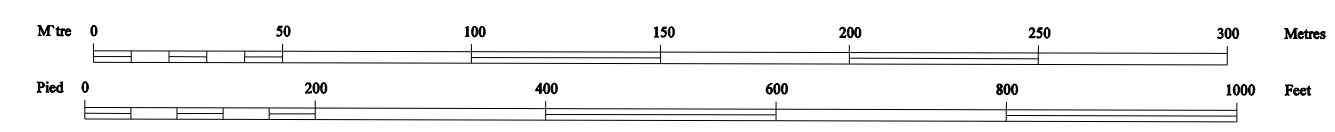


**RÈGLEMENT DE L'ARRONDISSEMENT DE LA HAUTE-SAINT-CHARLES SUR L'URBANISME**  
**ANNEXE I**  
**ZONES INONDABLES**

Zone inondable de grand courant █  
 Zone inondable de faible courant █

Échelle : 1 / 2 000

FUEILLET 0906-1  
 RIVIÈRE SAINT-CHARLES



APPROBATION DU PLAN INITIAL ET DES AMÉNAGEMENTS			
NOMBRE DE AMÉNAGEMENT R.C.A.P.V. #	EN VIGUEUR LE	ÉDIFIÉ PAR	

Projection: Métrique Transverse Modifiée, Échelle 7  
 Surface de référence: ellipsoïde de Clarke, 1858  
 Réseau géodésique: réseau unifié  
 Origine des altitudes: niveau moyen de la mer

Projection: Transverse Mercator Projection, zone 7  
 Surface de référence: Clarke ellipsoid, 1858  
 Geodetic network: unified network  
 Origin of altitudes: mean sea level

Projet: 751-88  
 Photographie aérienne: 1:5000, 1987  
 Nomenclature géométrique: Commission de topographie

Projet: 751-88  
 Aerial photography: 1:5000, 1987  
 Geographical nomenclature: Commission de topographie

Note: Les topographes entre parenthèses n'ont pas  
 reconnu par la Commission de topographie en mars 1988

Note: As of March 1988, planimetric data has not  
 been approved by the Commission de topographie





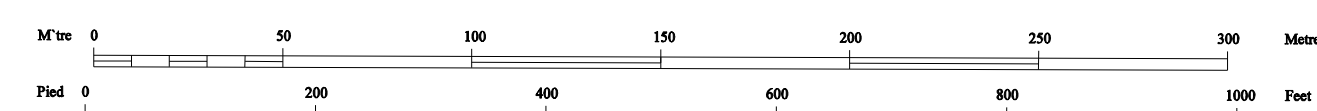






**RÈGLEMENT DE L'ARRONDISSEMENT DE LA HAUTE-SAINT-CHARLES SUR L'URBANISME**  
**ANNEXE I**  
**ZONES INONDABLES**

Échelle : 1 / 2 000



APPROBATION DU PLAN INITIAL ET DES AMENDEMENTS			
NUMÉRO	EN VIGUEUR	DATE	DESIGNÉ
1	2	3	4

Zone inondable de grand courant ■  
 Zone inondable de faible courant ■

**FEUILLET 1003-0**  
**RIVIÈRE NELSON**

Projection Métrique Transverse Modifiée, zone 7  
 Surface de référence: ellipsoïde de Clarke, 1866  
 Réseau géodésique: réseau canadien  
 Originaire: points cotés et courbes à égale distance de 0,5 mètre  
 Origine des altitudes: altitudes moyennes de la mer  
 Projet: 751-88  
 Photographie aérienne: 1:5000, 1987  
 Nomenclature géométrique: Commission de topographie  
 Note: Les hypothèses sont présentées ci-dessus et ont été approuvées par le Comité de topographie en mars 1988.

Modified Transverse Mercator Projection, zone 7  
 Reference surface: Clarke ellipsoid, 1866  
 Geodetic network: unified network  
 Original: spot heights and contour intervals at 0.5 metre  
 Altitude datum: mean sea level  
 Project: 751-88  
 Aerial photography: 1:5000, 1987  
 Geographical nomenclature: Commission de topographie  
 Note: All the assumptions are presented above and have been approved by the Commission de topographie in March 1988.



APPROBATION DU PLAN INITIAL ET DES AMÉNAGEMENTS			
NUMÉRO DE RÉGION	EN VIGUEUR	DATE	DESIGNÉ PAR
REGAN-1			

Zone inondable de grand courant ■  
 Zone inondable de faible courant ■  
 FEUILLET 1005-2  
 RIVIÈRE SAINT-CHARLES



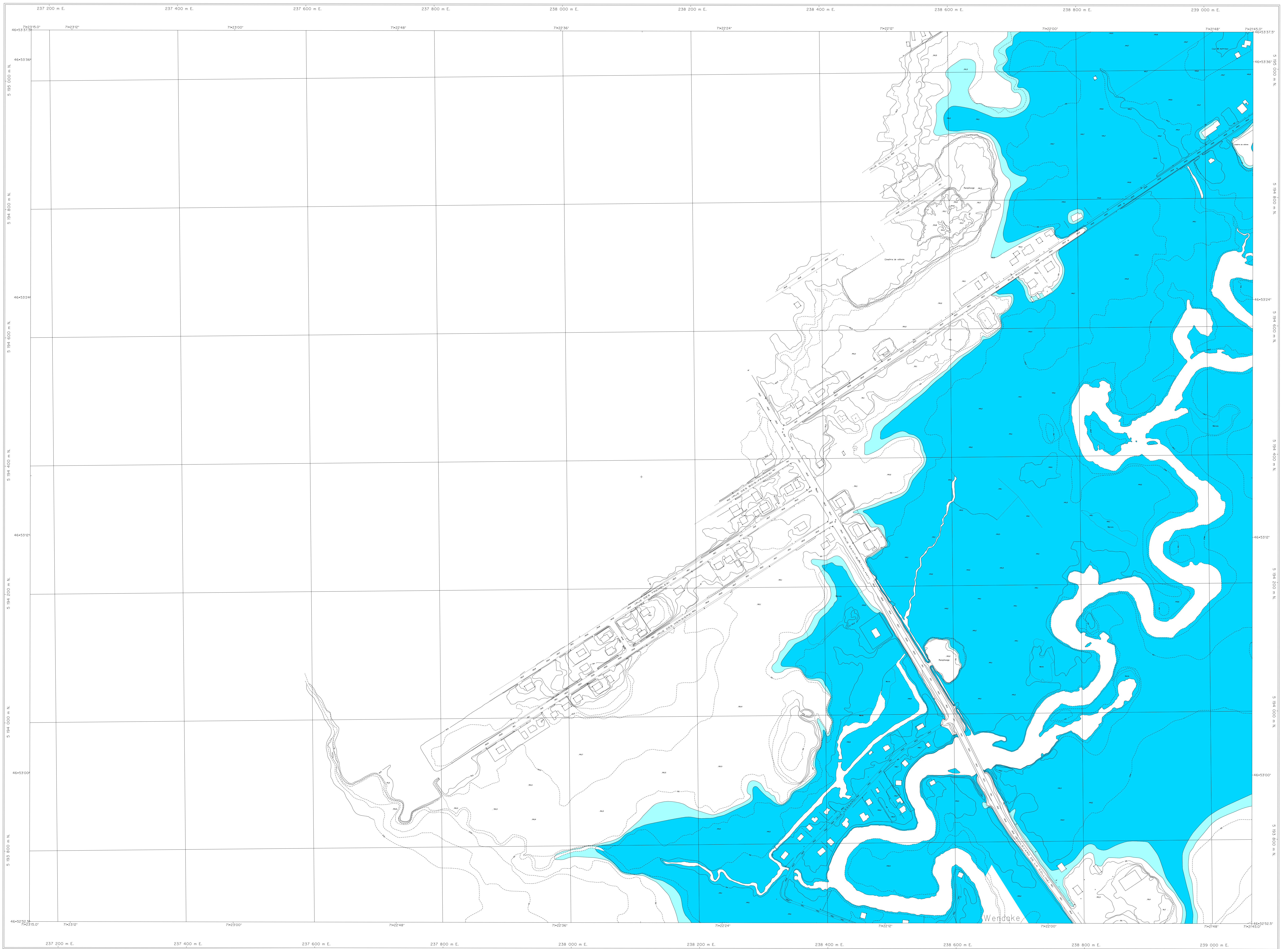
## RÈGLEMENT DE L'ARRONDISSEMENT DE LA HAUTE-SAINT-CHARLES SUR L'URBANISME

### ANNEXE I

### ZONES INONDABLES

Projection Métrique Transverse Modifiée, Réseau 7  
 Surface de référence: Ellipsoïde de Clarke, 1866  
 Réseau géodésique: réseau canadien  
 Origine: points cotés et courbes à équidistance de 0,5 mètre  
 Altitude datum: moyen sea level  
 Projet: 751-88  
 Photographie aérienne: 1:5000, 1987  
 Nomenclature géographique: Commission de toponymie  
 Note: Les toponymes entre parenthèses et italiques ont été proposés par la Commission de toponymie en mars 1988

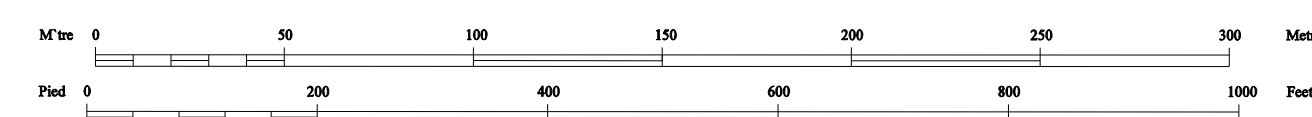
Modifié Transverse Métrique Projection, zone 7  
 Surface de référence: Clarke ellipsoïde, 1866  
 Réseau géodésique: réseau canadien  
 Origine: points cotés et courbes à équidistance de 0,5 mètre  
 Altitude datum: mean sea level  
 Projet: 751-88  
 Aérielle photographique: 1:5000, 1987  
 Nomenclature géographique: Commission de toponymie  
 Note: As of March 1988, place names in brackets and italics were proposed by the Commission of toponymy



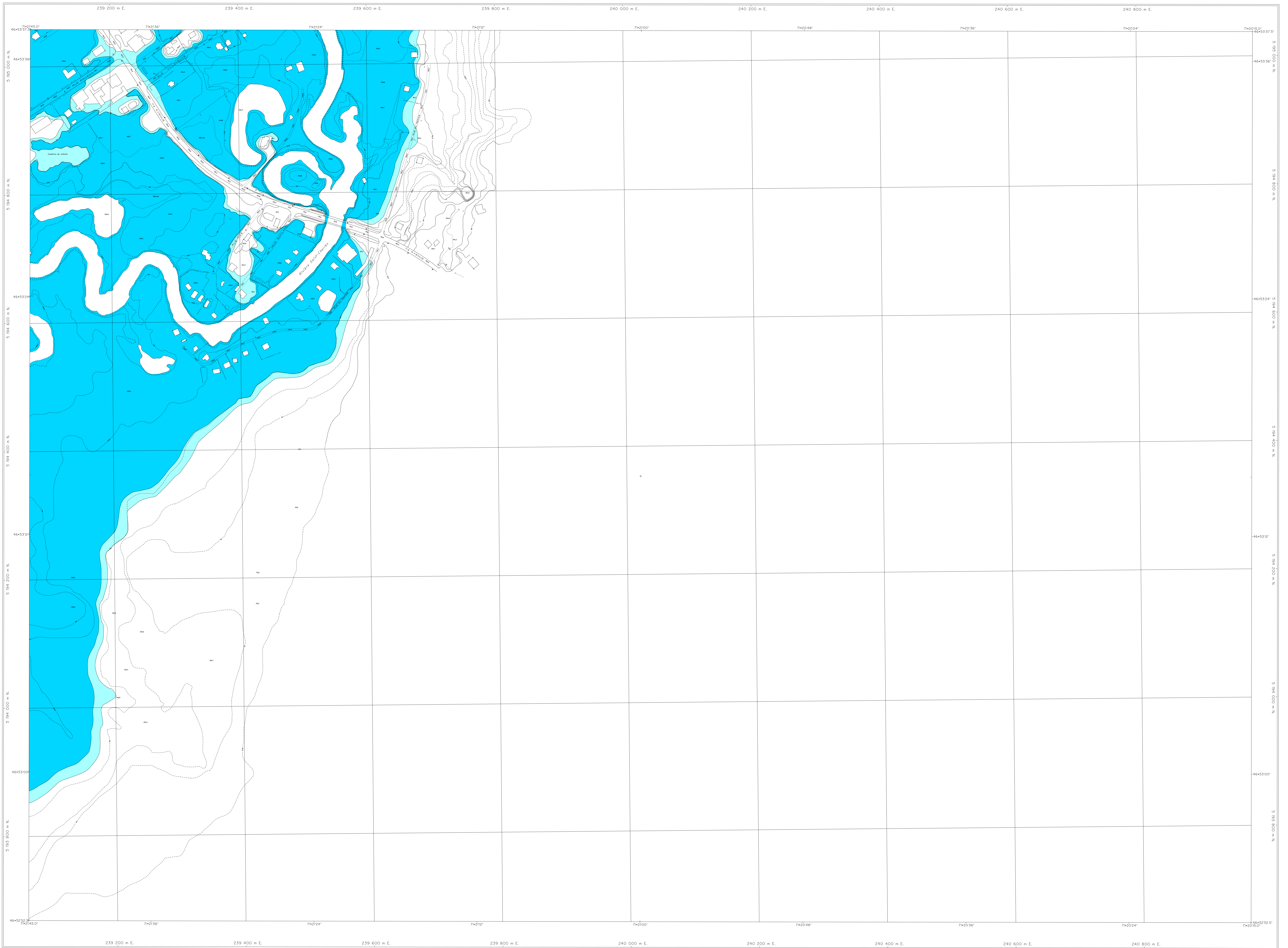
RÈGLEMENT DE L'ARRONDISSEMENT DE LA HAUTE-SAINT-CHARLES SUR L'URBANISME  
 ANNEXE I  
 ZONES INONDABLES

Zone inondable de grand courant ■ FEUILLET 1105-2  
 Zone inondable de faible courant ■ RIVIÈRE SAINT-CHARLES

Échelle : 1 / 2 000



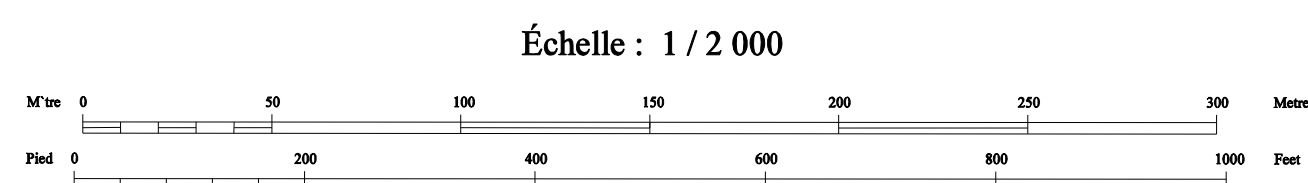
APPROBATION DU PLAN INITIAL ET DES AMÉNAGEMENTS			
NOM DU RÉGLEMENT	EN VIGUEUR LE	ÉMIS PAR	DATE



APPROBATION DU PLAN INITIAL ET DES AMÉNAGEMENTS		
NOM DU RÉDACTEUR	DATE	DESIGNATION

Zone inondable de grand courant ■  
 Zone inondable de faible courant ■

FEUILLET 1106-2  
 RIVIÈRE SAINT-CHARLES



## RÈGLEMENT DE L'ARRONDISSEMENT DE LA HAUTE-SAINT-CHARLES SUR L'URBANISME ANNEXE I ZONES INONDABLES

Projection Métrique Transverse Modifiée, Zone 7  
 Surface de référence: ellipsoïde de Clarke, 1866  
 Réseau géodésique: réseau canadien  
 Origine: points originaux et courbes à l'équidistance de 0,5 mètre  
 Origine des altitudes: niveau moyen de la mer  
 Projet: 751-88  
 Photographie aérienne: 1:5000, 1987  
 Nomenclature topographique: Commission de toponymie  
 Note: Les toponymes entre parenthèses n'ont pas  
 été approuvés par la Commission de toponymie en mars 1988.

Modifié Transverse Métrique Projection, zone 7  
 Référence surface: Clarke ellipsoïde, 1866  
 Réseau géodésique: réseau canadien  
 Origine: spot height and contour intervals at 0.5 metre  
 Altitude datum: mean sea level  
 Project: 751-88  
 Aerial photography: 1:5000, 1987  
 Geographical nomenclature: Commission de toponymie  
 Note: As of March 1988, place names in brackets  
 had not been approved by the Commission de toponymie

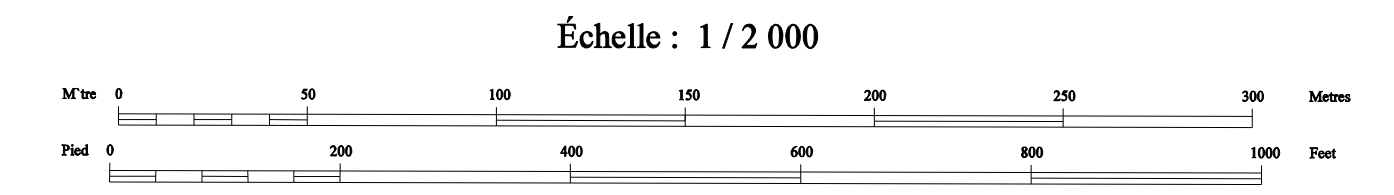


**RÈGLEMENT DE L'ARRONDISSEMENT DE LA HAUTE-SAINT-CHARLES SUR L'URBANISME**  
**ANNEXE I**  
**ZONES INONDABLES**

Zone inondable de grand courant ■  
 Zone inondable de faible courant ■

Échelle : 1 / 2 000

FEUILLET 1206-1  
 RIVIÈRE SAINT-CHARLES ET JAUNE



APPROBATION DU PLAN INITIAL ET DES AMÉNAGEMENTS		
NUMÉRO DU RÈGLEMENT	BY VECTORIALE	DATE
R.C.A.P. 0-1		

Projection: Métrique Transverse Modifiée, Zone 7  
 Surface de référence: ellipsoïde de Clarke, 1866  
 Réseau géodésique: réseau unifié  
 Origine des altitudes: niveau moyen de la mer

Projet: 751-88  
 Planigraphie aérienne: 1:5000, 1987  
 Nomenclature géographique: Commission de toponymie

Note: Les toponymes entre parenthèses n'ont pas été reconnus par la Commission de toponymie en mars 1988

Modifié Transverse Métrique Projection, Zone 7  
 Surface de référence: Clarke ellipsoïde, 1866  
 Géodésic network: unified network  
 Origin of altitudes: mean sea level

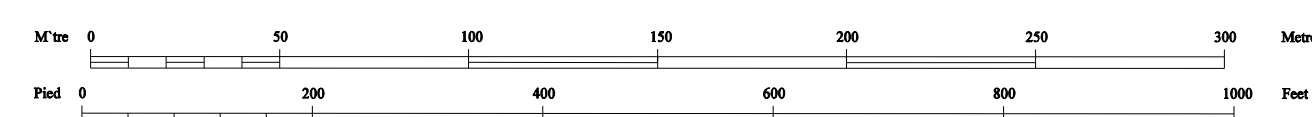
Projet: 751-88  
 Aerial photography: 1:5000, 1987  
 Geographical nomenclature: Commission de toponymie

Note: As of March 1988, place names in brackets had not been approved by the Commission de toponymie



**RÈGLEMENT DE L'ARRONDISSEMENT DE LA HAUTE-SAINT-CHARLES SUR L'URBANISME**  
**ANNEXE I**  
**ZONES INONDABLES**

Échelle : 1 / 2 000



APPROBATION DU PLAN INITIAL ET DES AMÉNAGEMENTS			
NUMÉRO DU RÉGLEMENT	REVISÉ PAR	DESIGNÉ PAR	
1305-1			

Zone inondable de grand courant   
 Zone inondable de faible courant

**FEUILLET 1305-2**  
**RIVIÈRE SAINT-CHARLES**

Projection Mercator Transverse Modifiée, fuseau 7  
 Surface de référence: ellipsoïde de Clarke, 1866  
 Réseau géodésique: réseau canadien  
 Origine: point centre et courbes à équidistance de 0,5 mètre  
 Origine des altitudes: niveau moyen de la mer  
 Projet: 751-88  
 Photographie aérienne: 1:5000, 1987  
 Numérisation géométrique: Commission de topographie  
 Note: Les toponymes entre parenthèses n'ont pas été approuvés par la Commission de topographie en mars 1988

Modifiée Transverse Mercator Projection, zone 7  
 Référence surface: Clarke ellipsoid, 1866  
 Geodetic system: national network  
 Origin: spot height and contour intervals at 0.5 metre  
 Altitude datum: mean sea level  
 Project: 751-88  
 Aerial photography: 1:5000, 1987  
 Geographical nomenclature: Commission de topographie  
 Note: As of March 1988, place names in brackets had not been approved by the Commission de topographie



**RÈGLEMENT DE L'ARRONDISSEMENT DE LA HAUTE-SAINT-CHARLES SUR L'URBANISME**  
**ANNEXE I**  
**ZONES INONDABLES**

APPROBATION DU PLAN INITIAL ET DES AMÉNAGEMENTS			
NOM DU MOUVEMENT	EN VIGUEUR LE	DURÉE	REMARQUES

Zone inondable de grand courant ■  
 Zone inondable de faible courant ■

**FEUILLET 1306-2**  
**RIVIÈRE JAUNE**



Projection Mercator Transverse Modifiée, Niveau 7  
 Surface de référence: ellipsoïde de Clarke, 1866  
 Réseau géodésique: réseau canadien  
 Origine: points cotés et courbes à équidistance de 0,5 mètre  
 Origine des altitudes: cotes moyennes de la mer

Modifié Transverse Mercator Projection, zone 7  
 Référence verticale: Clarke Ellipsoid, 1866  
 Coordinate system: modified network  
 Altitude datum: mean sea level

Projet: 751-88  
 Photographie aérienne: 1:5000, 1987  
 Nomenclature géographique: Commission de toponymie

Projet: 751-88  
 Aerial photography: 1:5000, 1987  
 Geographical nomenclature: Commission de toponymie

Note: Les topographies entre parenthèses n'ont été pas approuvées par la Commission de toponymie en mars 1988

Note: As of March 1988, plans names in brackets had not been approved by the Commission de toponymie