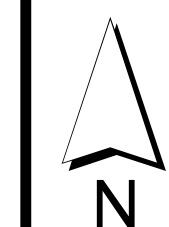


LÉGENDE

- Limite de zone
- Butte écran
- Mur écran
- Écran visuel
- Zone tampon
- Autoroute
- Voie ferrée
- Cours d'eau, lacs ou étangs à débit régulier



APPROBATION DU PLAN INITIAL ET DES AMENDEMENTS

NUMÉRO DU RÈGLEMENT	SIGNATURE DU DIRECTEUR	DESINE PAR	EN VIGUEUR LE
R.C.A.S.V.Q. 4		M.M.	2010-01-05
R.C.A.S.V.Q. 12		M.M.	2010-07-12
R.C.A.S.V.Q. 17		M.M.	2010-07-12
R.C.A.S.V.Q. 20		M.M.	2010-09-16
R.C.A.S.V.Q. 19		M.M.	2011-04-15
R.C.A.S.V.Q. 45		M.M.	2011-07-11

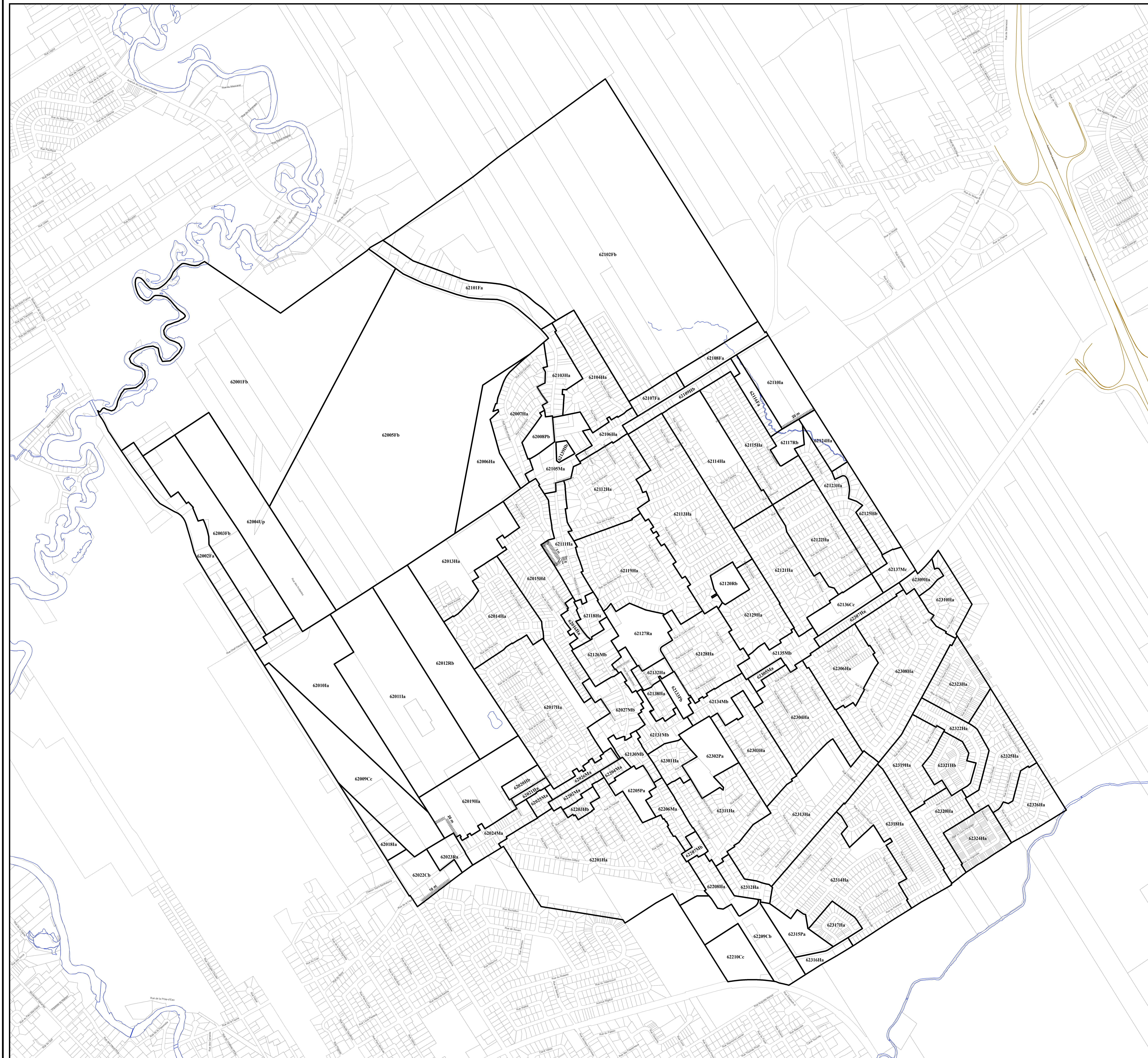
EN VIGUEUR LE : 2011-07-11

Simon Boivin  
Président

Éric Riabane  
Secrétaire et ministre greffier  
Arrondissement de La Haute-Saint-Charles Arrondissement de La Haute-Saint-Charles

ÉCHELLE : 1:5 000

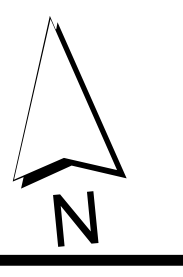
PLAN N° : CA606Z01





LÉGENDE

- Limite de zone
- ▤ Butte écran
- ▥ Mur écran
- ▧ Écran visuel
- ▨ Zone tampon
- Autoroute
- Voie ferrée
- Cours d'eau, lacs ou étangs à débit régulier



APPROBATION DU PLAN INITIAL ET DES AMENDEMENTS

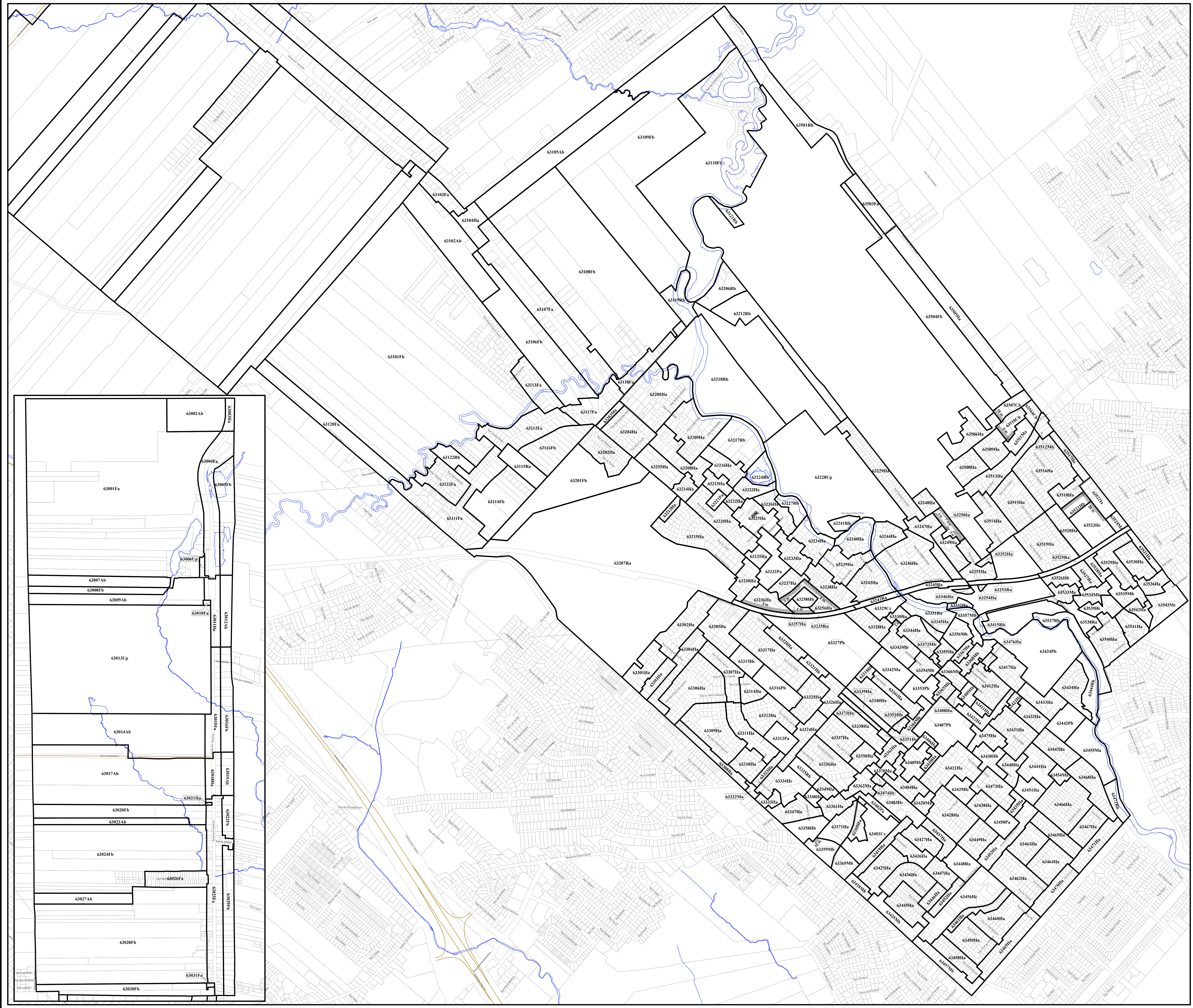
NUMÉRO DE RÈGLEMENT	SIGNATURE DU DIRECTEUR	DESINÉ PAR	EN VIGUEUR LE
R.C.A.01.04		M.M.	2008-01-05
R.C.A.01.07		M.M.	2008-05-20
R.C.A.01.22		M.M.	2009-05-12
R.C.A.01.23		M.M.	2010-05-15
R.C.A.01.40		M.M.	2011-05-17

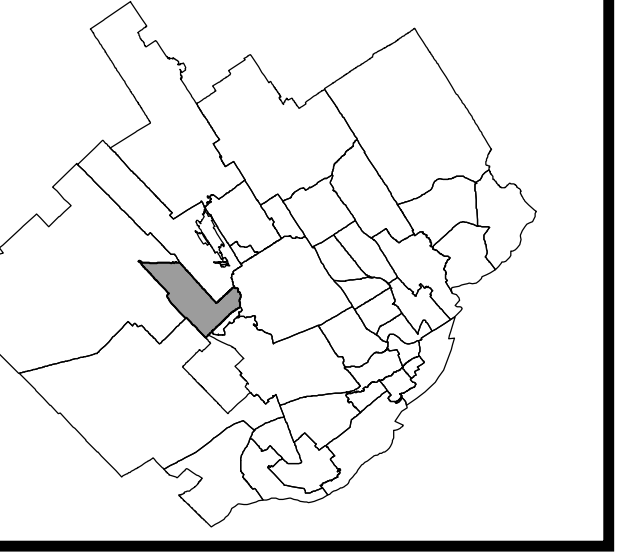
EN VIGUEUR LE : 2014-05-17

Simon Bréard  
Secrétaire d'aménagement  
Arrondissement de La Haute-Saint-Charles

Élie Rhéneau  
Secrétaire d'aménagement  
Arrondissement de La Haute-Saint-Charles

ÉCHELLE 1:4 000 PLAN N° CA6063201





LEGENDE

- Limite de zone
- ▤ Butte écran
- ▥ Mur écran
- ▧ Écran visuel
- ⊘ Zone tampon
- Autoroute
- Voie ferrée
- Cours d'eau, lacs ou étangs à débit régulier



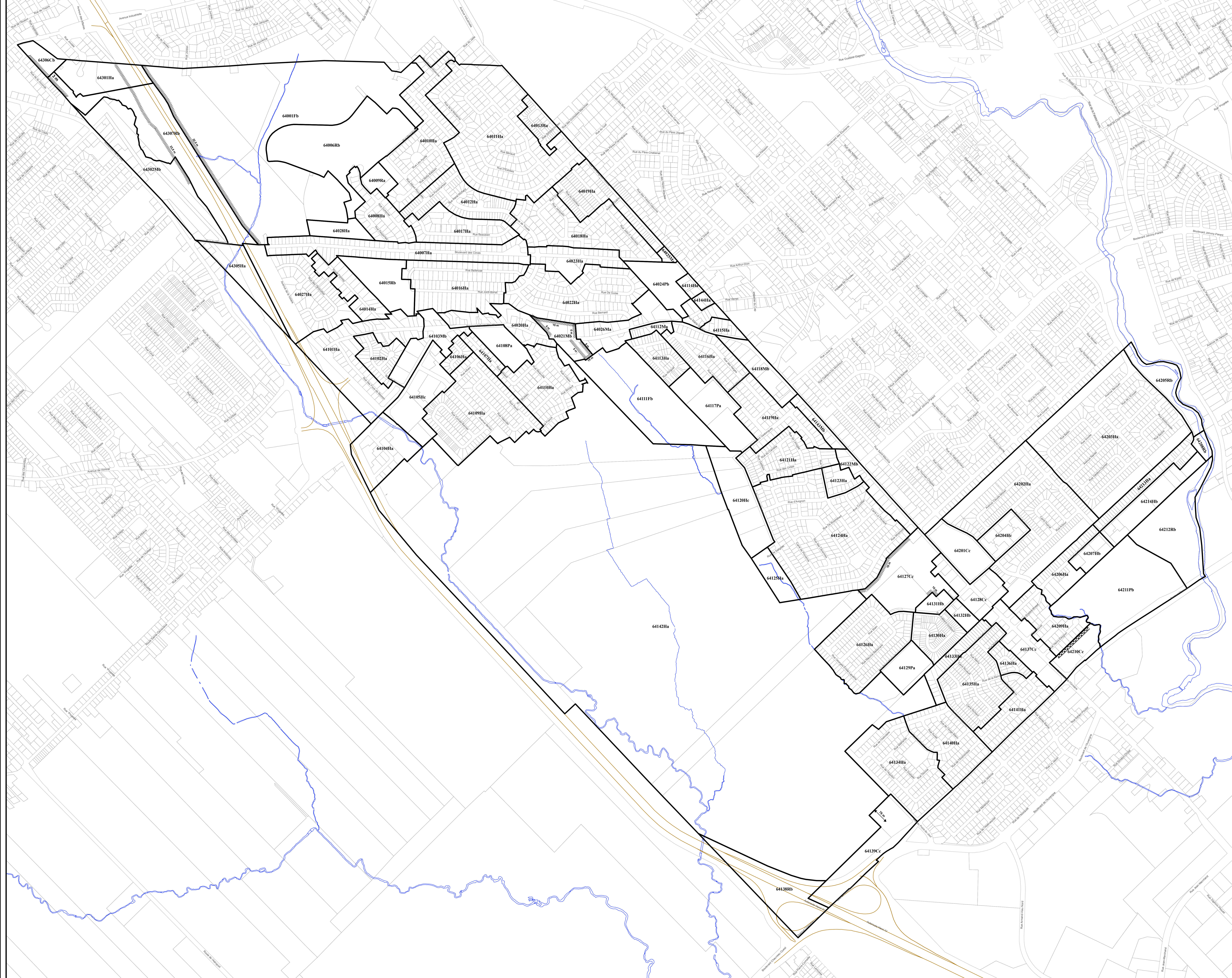
APPROBATION DU PLAN INITIAL ET DES AMENDEMENTS

NUMÉRO DU RÉGLEMENT	SIGNATURE DU DIRECTEUR	DESSINÉ PAR	EN VALEUR LE
R.C.A.VQ.04			2010-01-05
R.C.A.VQ.03			2010-07-23
R.C.A.VQ.08			2010-07-12
R.C.A.VQ.30			2010-11-12
R.C.A.VQ.29			2010-12-10
R.C.A.VQ.35			2011-09-01

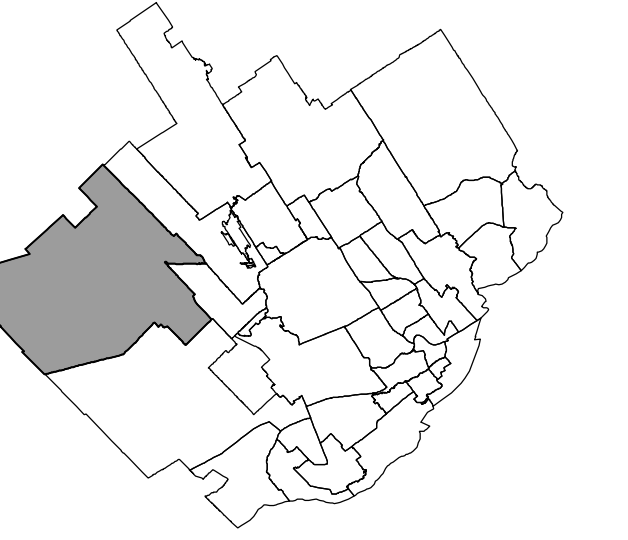
EN VIGUEUR LE : 2011-09-01

Sébastien Bouchard, Directeur  
Éric Filiolani, Secrétaire exécutif adjoint  
Arrondissement de la Haute-Saint-Charles, Aménagement et L'Haute-Saint-Charles

ÉCHELLE : 1:5 000 PLAN N° : CA6064201







LÉGENDE

- Limite de zone
- ▭ Butte écran
- ▭ Mur écran
- ▭ Écran visuel
- ▭ Zone tampon
- Autoroute
- - - - - Voie ferrée
- ~ Cours d'eau, lacs ou étangs à débit régulier



APPROBATION DU PLAN INITIAL ET DES AMENDEMENTS

NUMÉRO DU RÉGLEMENT	SIGNATURE DU DIRECTEUR	DESSINÉ PAR	EN VIGUEUR LE
R.C.A. AVQ 4		MM	2010-01-05
R.C.A. AVQ 8		MM	2010-06-16
R.C.A. AVQ 18		MM	2010-06-16
R.C.A. AVQ 35		MM	2011-09-01

EN VIGUEUR LE : 2011-09-01

Simon Renaud Éric Béland  
 Directeur Directeur adjoint  
 Arrondissement de La Haute-Saint-Charles Arrondissement de La Haute-Saint-Charles

ÉCHELLE : 1:12 000 PLAN : CA066Z01





APPROBATION DU PLAN INITIAL ET DES AMENDEMENTS			
NUMÉRO DU RÉGLEMENT	SIGNATURE DU DIRECTEUR	DESSINÉ PAR	EN VIGUEUR LE
R.C.A.6VQ.4		M.M.	

**Légende**

- Aire de protection d'un puits municipal ou d'un ouvrage de captage d'eau
- Cours d'eau servant à l'approvisionnement en eau potable
- Milieu humide
- Érablière
- Limite du périmètre urbain
- Limite de l'arrondissement de La Haute-Saint-Charles




**RÈGLEMENT DE L'ARRONDISSEMENT DE LA HAUTE SAINT-CHARLES SUR L'URBANISME  
ANNEXE I  
CONTRAINTES ENVIRONNEMENTALES**



APPROBATION DU PLAN INITIAL ET DES AMENDEMENTS

NUMÉRO DU RÉGLEMENT	SIGNATURE DU DIRECTEUR	DESSINÉ PAR	EN VIGUEUR LE
R.C.A.6V.Q.4		M.M.	

**Légende**

-  Forte pente
-  Secteur à potentiel karstique
-  Limite de l'arrondissement de La Haute-Saint-Charles

**RÈGLEMENT DE L'ARRONDISSEMENT DE LA HAUTE-SAINT-CHARLES SUR L'URBANISME  
ANNEXE I  
CONTRAINTES NATURELLES**



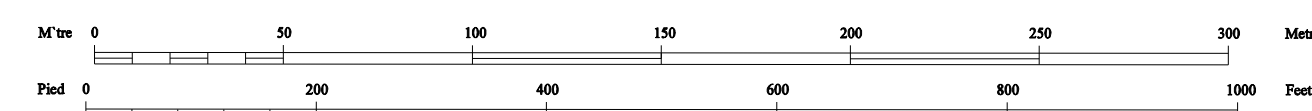


APPROBATION DU PLAN INITIAL ET DES AMÉNAGEMENTS		
NUMÉRO DU BREVET	EN VIGUEUR LE	PERMIS PAR

Zone inondable de grand courant ■ **FEUILLET 0707**  
 Zone inondable de faible courant ■ **RIVIÈRE SAINT-CHARLES**

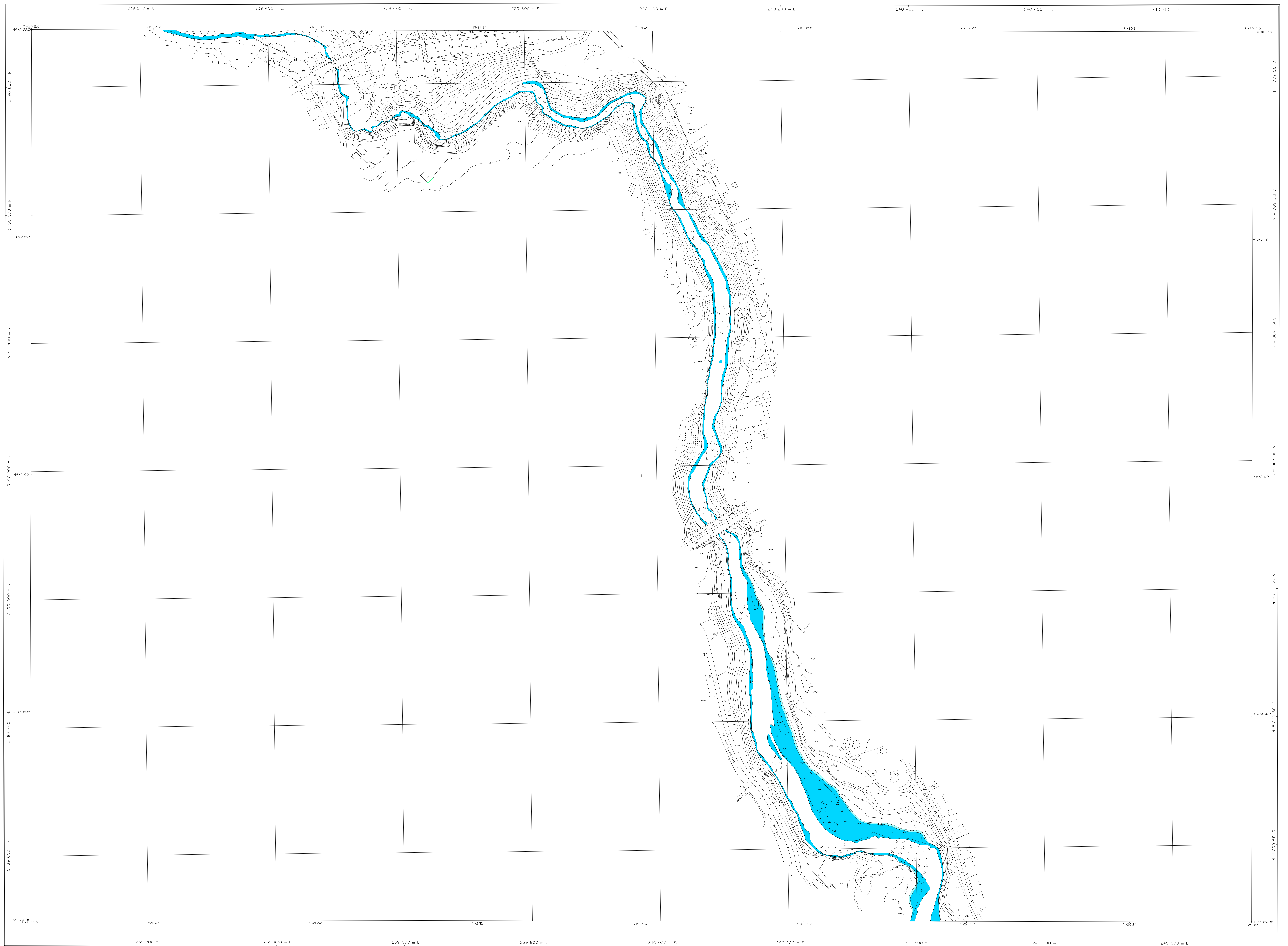
## RÈGLEMENT DE L'ARRONDISSEMENT DE LA HAUTE-SAINT-CHARLES SUR L'URBANISME ANNEXE I ZONES INONDABLES

Échelle : 1 / 2 000



Projection: Métrique Transverse Modifiée, Zone 7  
 Surface de référence: ellipsoïde de Clarke, 1866  
 Réseau géodésique: réseau unifié  
 Géographie: points cotés et courbes à équidistance de 0,5 mètre  
 Origine des altitudes: niveau moyen de la mer  
 Projet: 701-87  
 Photographie aérienne: 1:5000, 1983  
 Nomenclature géographique: Commission de toponymie  
 Note: Les toponymes entre parenthèses n'ont pas été approuvés par la Commission de toponymie en janvier 1987

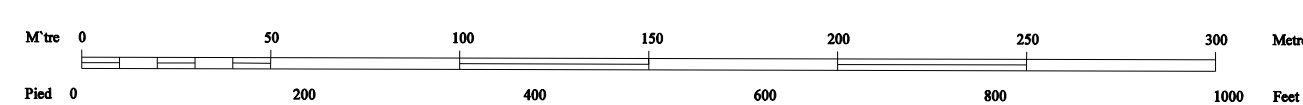
Modified Transverse Mercator Projection, zone 7  
 Reference surface: Clarke ellipsoid, 1866  
 Geodesic network: unified network  
 Geography: spot height and contour intervals at 0.5 meter  
 Altitude datum: mean sea level  
 Project: 701-87  
 Aerial photography: 1:5000, 1983  
 Geographical nomenclature: Commission de toponymie  
 Note: As of January 1987, place names in brackets had not been approved by the Commission de toponymie



APPROBATION DU PLAN INITIAL ET DES AMÉNAGEMENTS			
NUMÉRO DU DOCUMENT	DATE	DESIGNÉ	DATE

RÈGLEMENT DE L'ARRONDISSEMENT DE LA HAUTE-SAINT-CHARLES SUR L'URBANISME  
ANNEXE I  
ZONES INONDABLES

Échelle : 1 / 2 000





**RÈGLEMENT DE L'ARRONDISSEMENT DE LA HAUTE-SAINT-CHARLES SUR L'URBANISME**  
**ANNEXE I**  
**ZONES INONDABLES**

Échelle : 1 / 2 000



APPROBATION DU PLAN INITIAL ET DES AMÉNAGEMENTS			
NUMÉRO DU PROJET	DATE	DESIGNÉ	PAR

Zone inondable de grand courant ■  
 Zone inondable de faible courant ■

**FEUILLET 0904-1**  
**RIVIÈRE NELSON**

Projection Métrique Transverse Modifiée, zone 7  
 Surface de référence ellipsoïdale de Clarke, 1866  
 Réseau géodésique: réseau unifié  
 Orthographe: points unités et courbes à équidistance de 0,5 mètre  
 Origine des altitudes: niveau moyen de la mer  
 Projet: 751-88  
 Photographie aérienne: 1:5000, 1987  
 Nomenclature géométrique: Conventions de topographe  
 Note: Les topographies sont présentées telles qu'elles ont été approuvées par la Commission de topographie en 1988

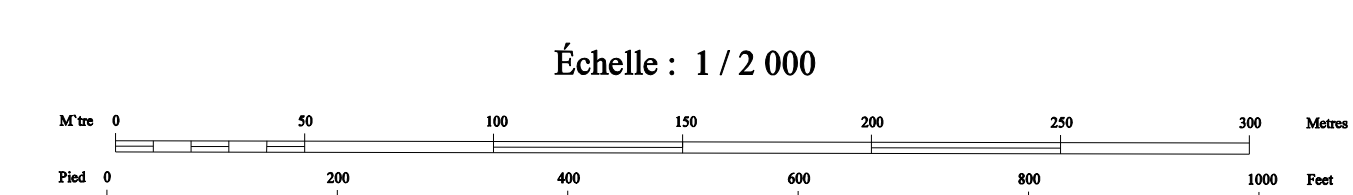
Modified Transverse Mercator Projection, zone 7  
 Reference surface: Clarke ellipsoid, 1866  
 Geodetic network: unified network  
 Orthography: spot height and contour intervals at 0.5 metre  
 Altitude datum: mean sea level  
 Project: 751-88  
 Aerial photography: 1:5000, 1987  
 Geographical nomenclature: Conventions of topography  
 Note: All of March 1988, plan sheets in brackets had not been approved by the Commission de topographie



APPROBATION DU PLAN INITIAL ET DES AMÉNAGEMENTS		
NUMÉRO DE RÉVISION	EN VOIES	DATE
REVISION	BY	DATE

Zone inondable de grand courant ■  
 Zone inondable de faible courant ■

**FEUILLET 0905-1**  
**RIVIÈRE NELSON**



## RÈGLEMENT DE L'ARRONDISSEMENT DE LA HAUTE-SAINT-CHARLES SUR L'URBANISME

### ANNEXE I

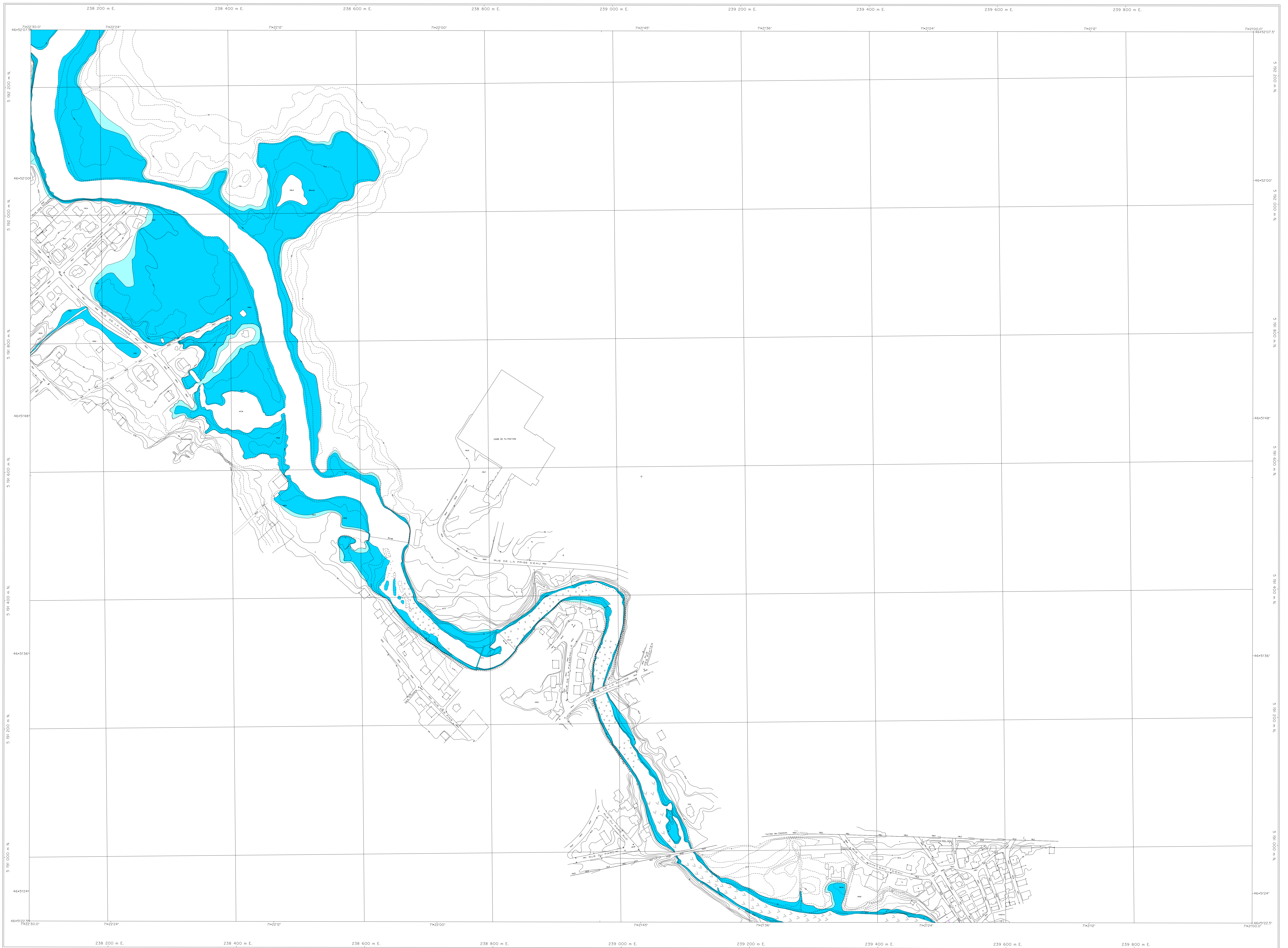
### ZONES INONDABLES

Projection Métrique: Transverse Modifiée, zone 7  
 Surface de référence: ellipsoïde de Clarke, 1866  
 Réseau géodésique: réseau canadien  
 Originaire: points orientés et courbes à équidistance de 0,5 mètre  
 Origine des altitudes: niveau moyen de la mer  
 Projet: 751-88  
 Photographie aérienne: 1:500, 1987  
 Métréographie géométrique: Commission de topographie

Note: Les topogrammes entre parenthèses n'ont pas été approuvés par la Commission de topographie en mars 1988

Modified Transverse Mercator Projection, zone 7  
 Reference surface: Clarke ellipsoid, 1866  
 Geodetic network: unified network  
 Origin: spot height and contour intervals at 0.5 metre  
 Aerial altitudes based on sea level  
 Project: 751-88  
 Aerial photography: 1:500, 1987  
 Geometric photogrammetry: Commission of topography

Note: As of March 1988, plans within brackets had not been approved by the Commission of topography

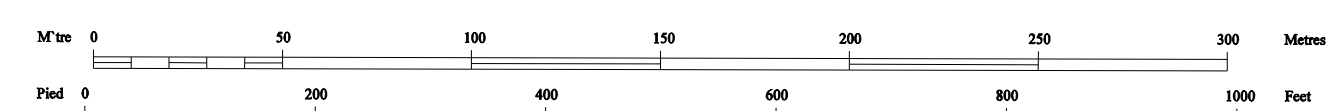


**RÈGLEMENT DE L'ARRONDISSEMENT DE LA HAUTE-SAINT-CHARLES SUR L'URBANISME**  
**ANNEXE I**  
**ZONES INONDABLES**

Zone inondable de grand courant ■  
 Zone inondable de faible courant ■

**FEUILLET 0906-1**  
**RIVIÈRE SAINT-CHARLES**

Échelle : 1 / 2 000



APPROBATION DU PLAN INITIAL ET DES AMENDEMENTS			
NOMBRE D'AMENDEMENT	EN VIGUEUR LE	ÉDITÉ PAR	DATE

Projection: Métrique Transverse Modifiée, Échelle 7  
 Surface de référence: ellipsoïde de Clarke, 1858  
 Réseau géodésique: réseau unifié  
 Origine des altitudes: niveau moyen de la mer

Projection: Métrique Transverse Modifiée, Échelle 7  
 Surface de référence: Clarke ellipsoid, 1858  
 Geodetic network: unified network  
 Altitude datum: mean sea level

Projet: 731-88  
 Photographie aérienne: 1:5000, 1987  
 Nomenclature géométrique: Commission de topographie

Projet: 731-88  
 Aerial photography: 1:5000, 1987  
 Geographical nomenclature: Commission de topographie

Note: Les topographes entre parenthèses n'ayant pas reconnu par la Commission de topographie en mars 1988

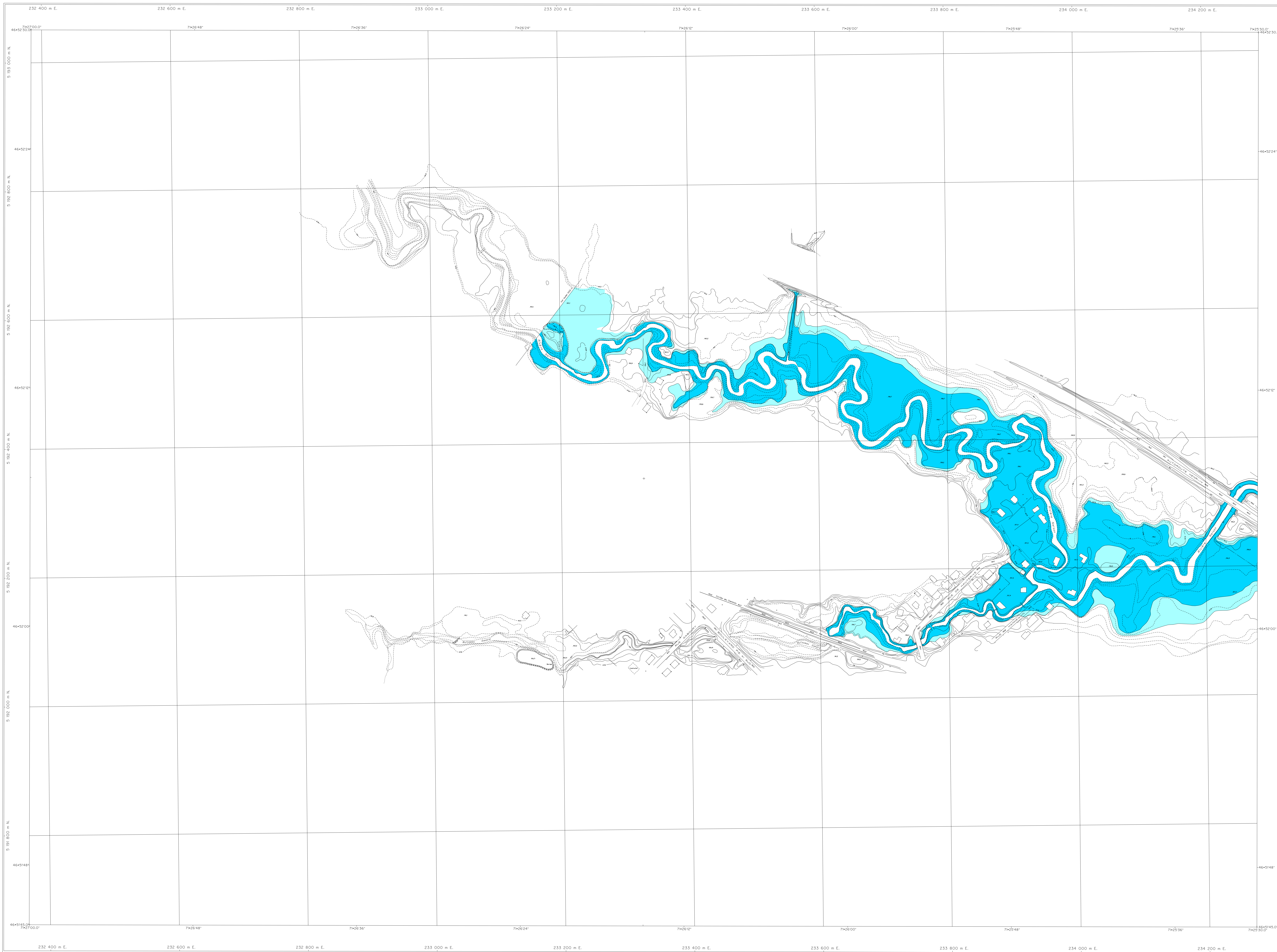
Note: As of March 1988, planimetric data had not been approved by the Commission de topographie





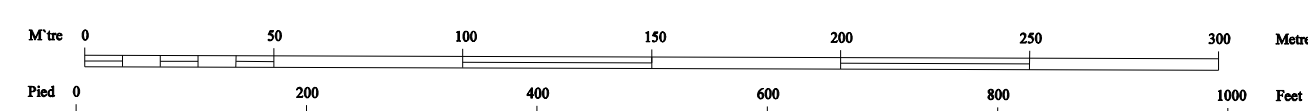






**RÈGLEMENT DE L'ARRONDISSEMENT DE LA HAUTE-SAINT-CHARLES SUR L'URBANISME**  
**ANNEXE I**  
**ZONES INONDABLES**

Échelle : 1 / 2 000

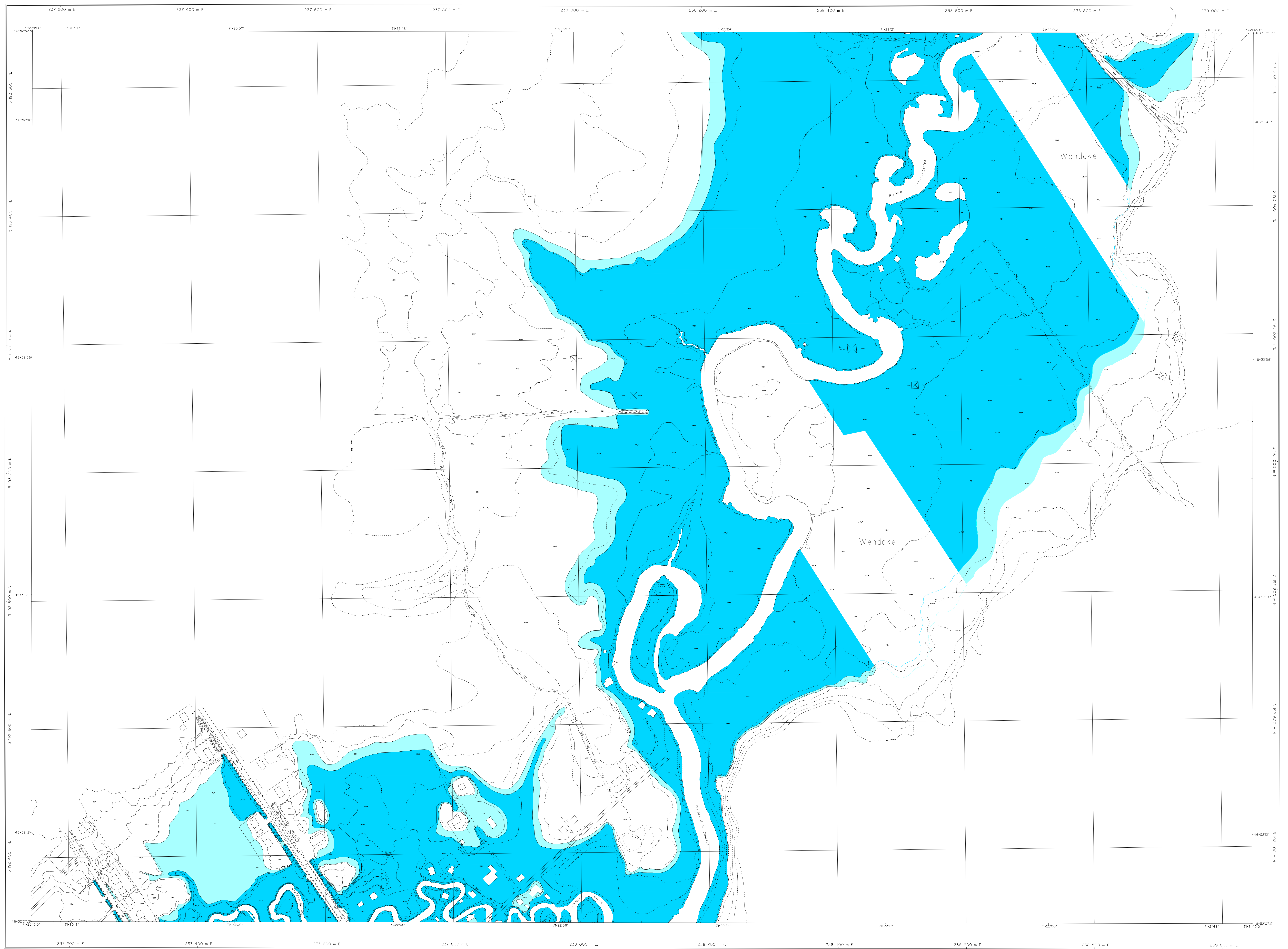


APPROBATION DU PLAN INITIAL ET DES AMENDMENTS			
NOM DU MUNICIPALITÉ	EN VIGUEUR	DATE	DÉSIGNÉ
CAAPV8	8	2014	PM

Zone inondable de grand courant █ **FEUILLET 1003-0**  
 Zone inondable de faible courant █ **RIVIÈRE NELSON**

Projection Métrique Transverse Modifiée, zone 7  
 Surface de référence: ellipsoïde de Clarke, 1866  
 Réseau géodésique: réseau canadien  
 Origine: points cotés et courbes à égale distance de 0,5 mètre  
 Origine des altitudes: mètres au-dessus de la mer  
 Projet: 751-88  
 Photographie aérienne: 1:5000, 1987  
 Nomenclature géométrique: Commission de topographie  
 Note: Les hauteurs sont susceptibles d'être sujettes à des variations mineures par le Comissariat de topographie en mars 1988.

Modified Transverse Mercator Projection, zone 7  
 Reference surface: Clarke spheroid, 1866  
 Geodetic network: unified network  
 Origin: spot heights and contour intervals at 0.5 metre  
 Altitude datum: mean sea level  
 Project: 751-88  
 Aerial photography: 1:5000, 1987  
 Geographical nomenclature: Commission de topographie  
 Note: All heights are subject to minor variations by the Commission of topography in March 1988.

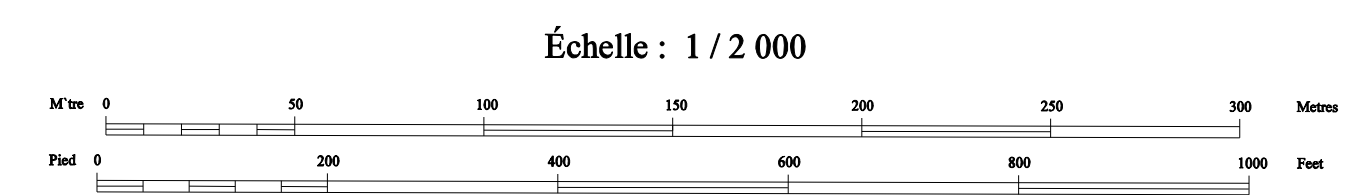


APPROBATION DU PLAN INITIAL ET DES AMÉNAGEMENTS			
NUMÉRO DE RÉGION	EN VUE	DATE	DESIGNÉ PAR

## RÈGLEMENT DE L'ARRONDISSEMENT DE LA HAUTE-SAINT-CHARLES SUR L'URBANISME

### ANNEXE I

### ZONES INONDABLES



Projection Métrique Transverse Modifiée, zone 7  
Surface de référence: Ellipsoïde de Clarke, 1866  
Réseau géodésique: réseau canadien

Orthographe: points cotés et courbes à équidistance de 0,5 mètre  
Origine des altitudes: niveau moyen de la mer

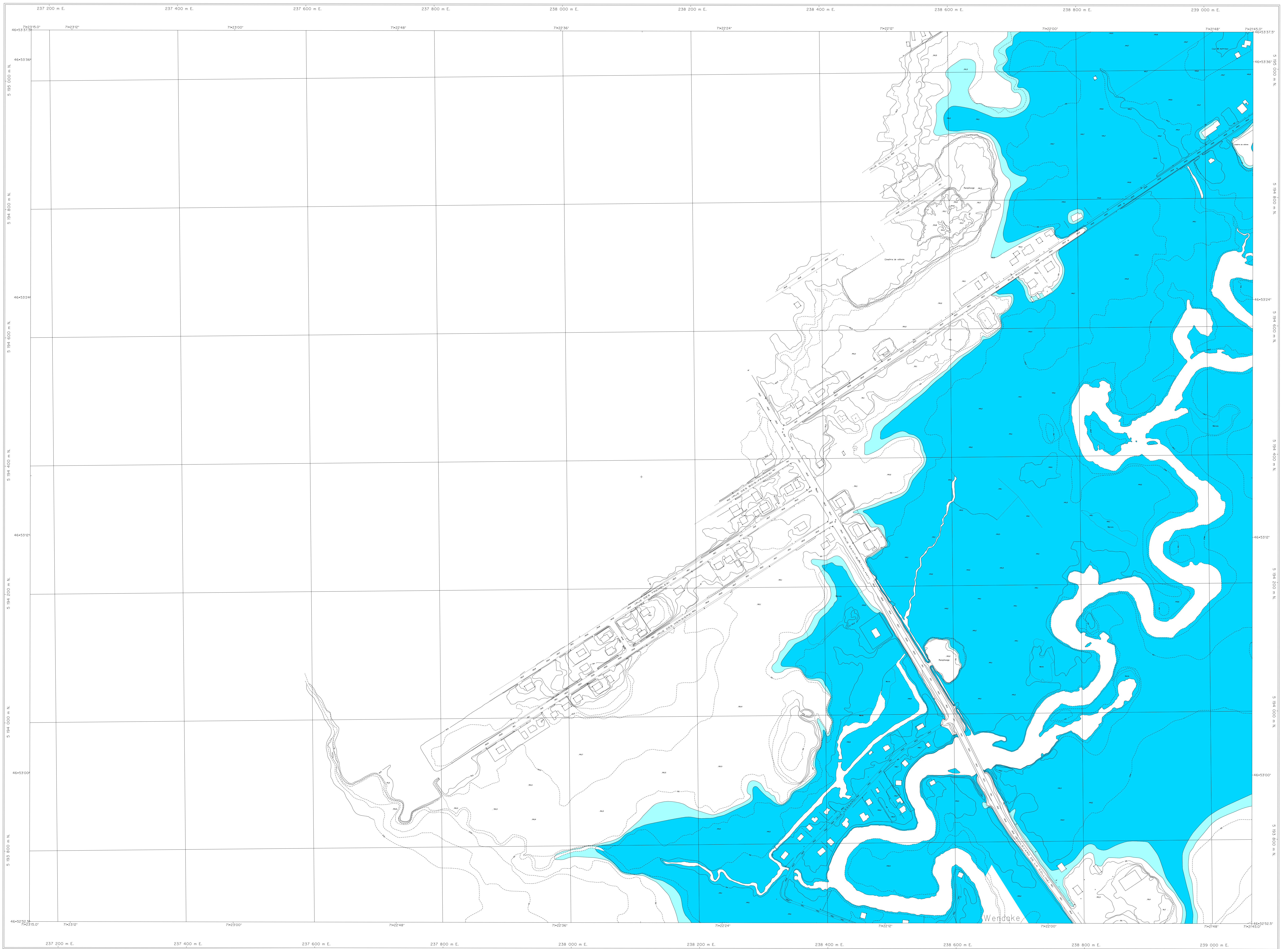
Projet: 751-88  
Photographie aérienne: 1:5000, 1987  
Nomenclature géographique: Commission de toponymie

Note: Les topographes entre parenthèses et l'année qui suit ont été approuvés par la Commission de toponymie en mars 1988.

Orthographe: spot heights and contour intervals at 0.5 metre  
Altitude datum: mean sea level

Projet: 751-88  
Aérielle photographique: 1:5000, 1987  
Géographique nomenclature: Commission de toponymie

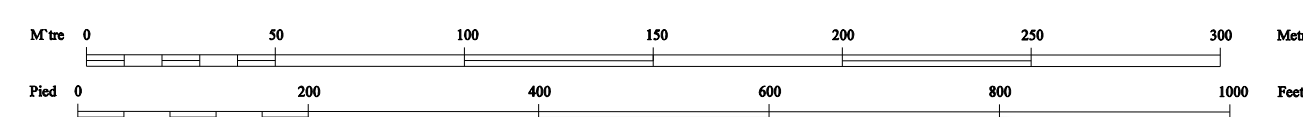
Note: As of March 1988, spot heights and contour intervals had not been approved by the Commission de toponymie.



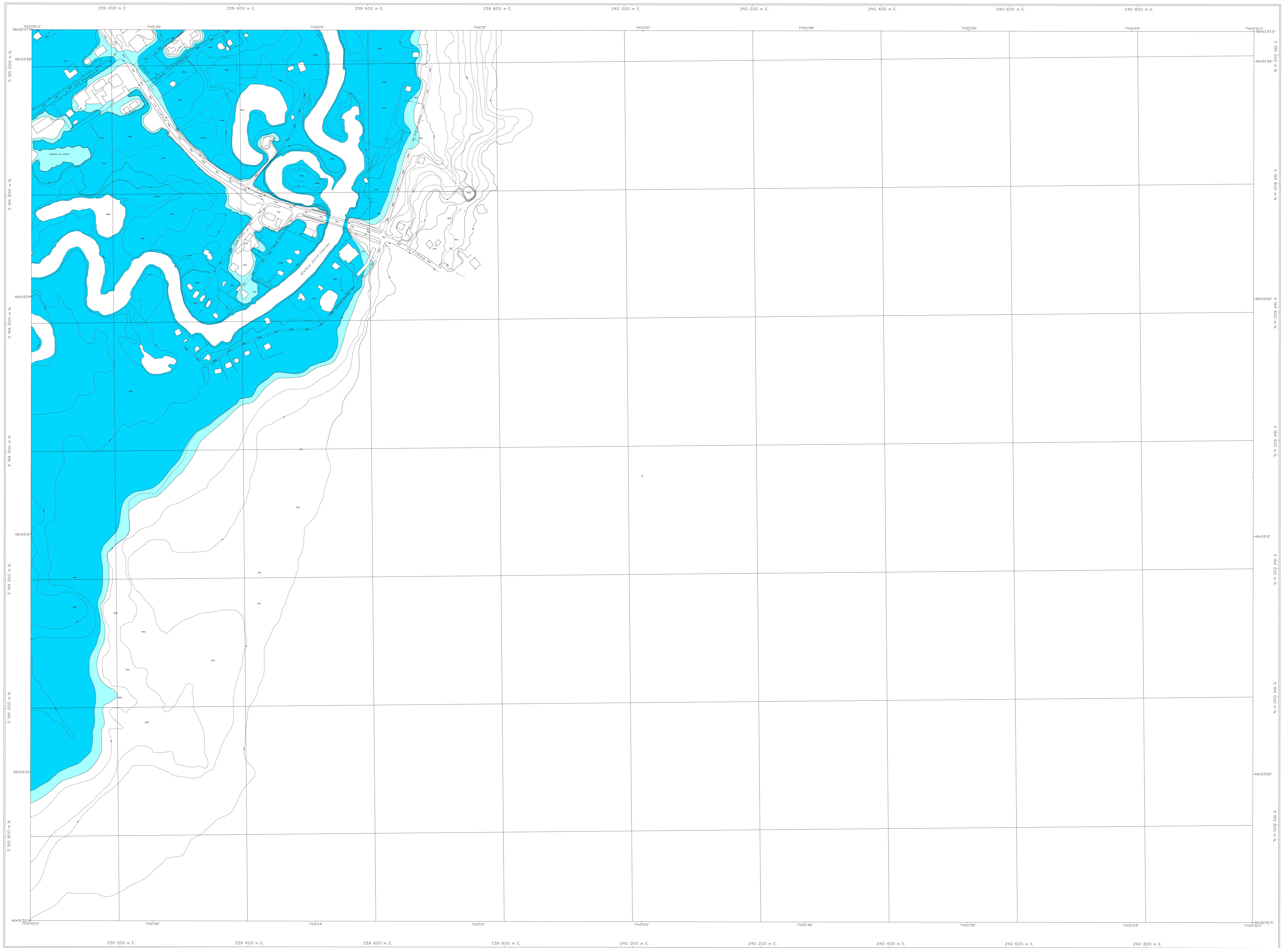
RÈGLEMENT DE L'ARRONDISSEMENT DE LA HAUTE-SAINT-CHARLES SUR L'URBANISME  
 ANNEXE I  
 ZONES INONDABLES

Zone inondable de grand courant ■ FEUILLET 1105-2  
 Zone inondable de faible courant ■ RIVIÈRE SAINT-CHARLES

Échelle : 1 / 2 000



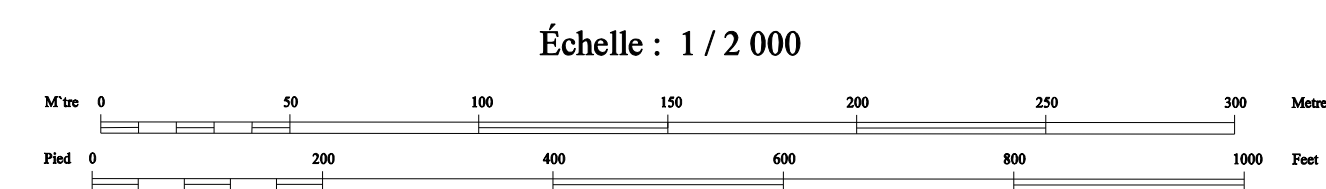
APPROBATION DU PLAN INITIAL ET DES AMÉNAGEMENTS			
NUMÉRO DE RÉGLEMENT	EN VIGUEUR LE	ÉMIS PAR	ÉMIS PAR
1105-2			



APPROBATION DU PLAN INITIAL ET DES AMÉNAGEMENTS			
NUMÉRIQUE	EN VERBAUX	DATE	PRÉPARÉ PAR
1			
2			
3			
4			
5			
6			
7			
8			
9			
10			

Zone inondable de grand courant ■  
 Zone inondable de faible courant ■

**FEUILLET 1106-2**  
**RIVIÈRE SAINT-CHARLES**



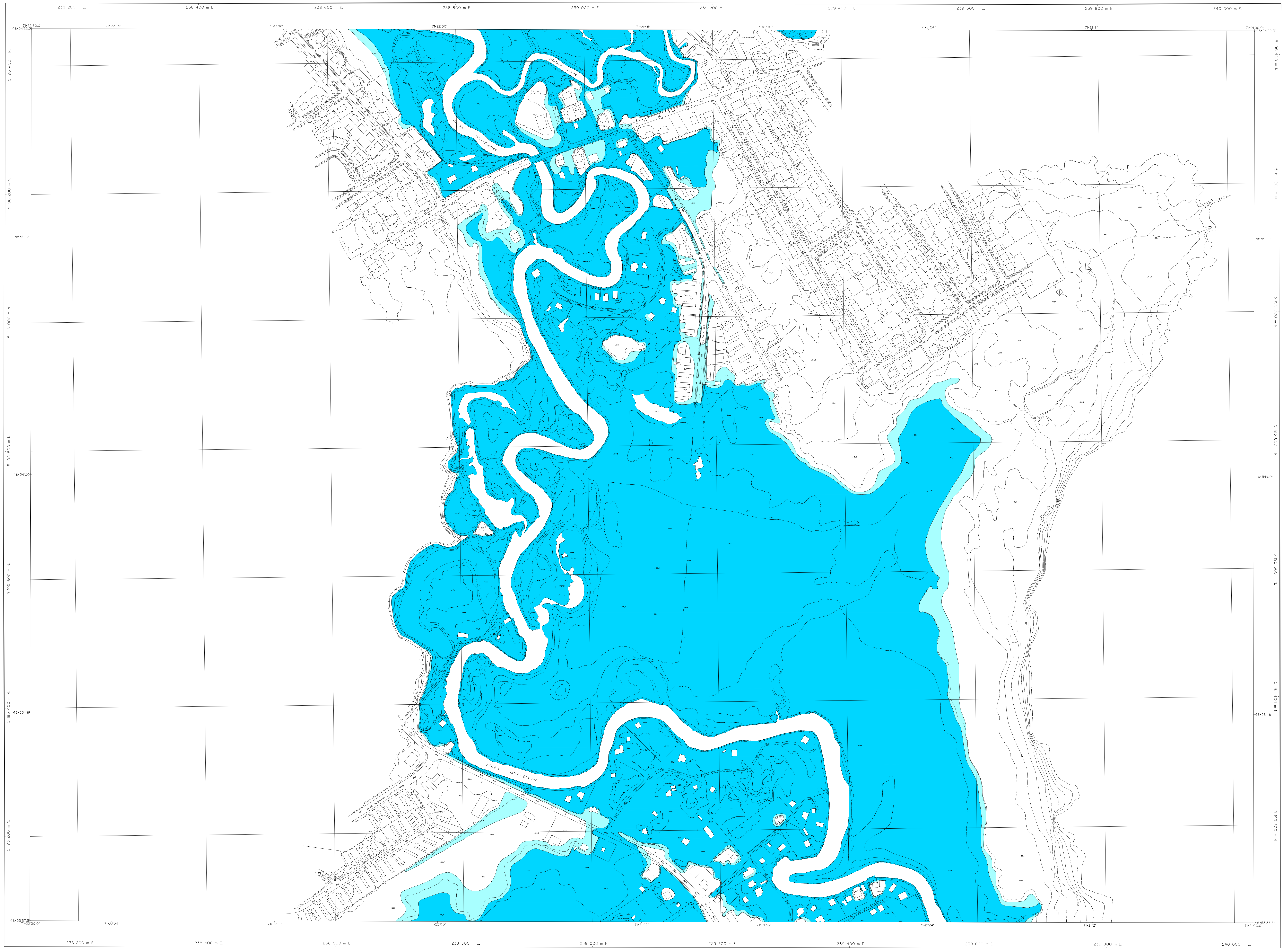
## RÈGLEMENT DE L'ARRONDISSEMENT DE LA HAUTE-SAINT-CHARLES SUR L'URBANISME

### ANNEXE I

### ZONES INONDABLES

Projection: Métrique Transverse Modifiée, Zone 7  
 Surface de référence: ellipsoïde de Clarke, 1866  
 Réseau géodésique: réseau canadien  
 Origine: points connus et courbes à équidistance de 0,5 mètre  
 Origine des altitudes: niveau moyen de la mer  
 Projet: 751-88  
 Photographie aérienne: 1:5000, 1987  
 Nomenclature topographique: Commission de toponymie  
 Note: Les toponymes entre parenthèses n'ont pas été approuvés par la Commission de toponymie en mars 1988

Modifié Transverse Métrique Projection, zone 7  
 Référence surface: Clarke ellipsoïde, 1866  
 Géodésique: réseau canadien  
 Origine: spot height and contour intervals at 0,5 metre  
 Altitude datum: mean sea level  
 Project: 751-88  
 Aerial photography: 1:5000, 1987  
 Geographical nomenclature: Commission de toponymie  
 Note: As of March 1988, place names in brackets had not been approved by the Commission de toponymie

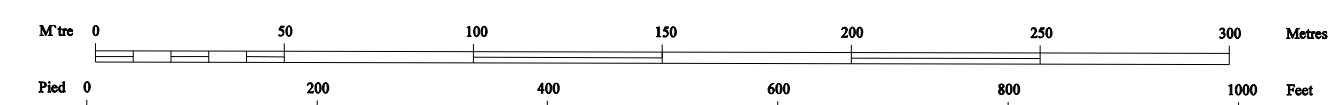


**RÈGLEMENT DE L'ARRONDISSEMENT DE LA HAUTE-SAINT-CHARLES SUR L'URBANISME**  
**ANNEXE I**  
**ZONES INONDABLES**

Zone inondable de grand courant ■  
 Zone inondable de faible courant ■

FEUILLET 1206-1  
 RIVIÈRE SAINT-CHARLES ET JAUNE

Échelle : 1 / 2 000



APPROBATION DU PLAN INITIAL ET DES AMÉNAGEMENTS		
NOMBRE DU RÈGLEMENT R.C.A.U.P.1	BY VECTOR SA	DATE



APPROBATION DU PLAN INITIAL ET DES AMÉNAGEMENTS			
NUMÉRO DU RÉGLEMENT	PROJETÉ LE	DESINÉ PAR	
1305-1			

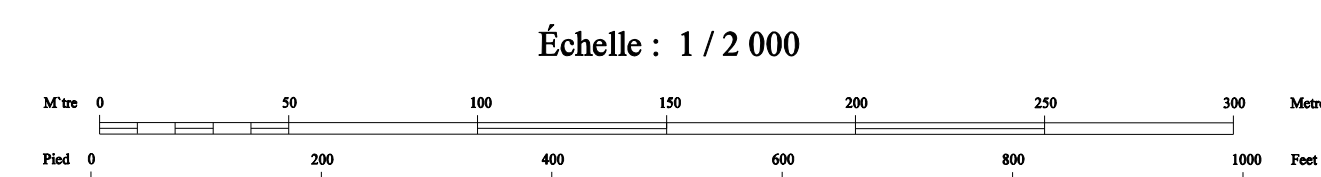
Zone inondable de grand courant   
 Zone inondable de faible courant

## RÈGLEMENT DE L'ARRONDISSEMENT DE LA HAUTE-SAINT-CHARLES SUR L'URBANISME

### ANNEXE I

### ZONES INONDABLES

FEUILLET 1305-2  
 RIVIÈRE SAINT-CHARLES



Projection Mercator Transverse Modifiée, fuseau 7  
 Surface de référence: ellipsoïde de Clarke, 1866  
 Réseau géodésique: réseau canadien  
 Origine: point centre et courbes à équidistance de 0,5 mètre  
 Origine des altitudes: niveau moyen de la mer

Projeté 751-88  
 Photographie aérienne: 1:5000, 1987  
 Numérisation géométrique: Commission de topographie

Modified Transverse Mercator Projection, zone 7  
 Reference surface: Clarke ellipsoid, 1866  
 Geodetic network: national network  
 Originity: spot height and contour intervals at 0,5 metre  
 Altitude datum: mean sea level

Project 751-88  
 Aerial photography: 1:5000, 1987  
 Geographical rectification: Commission de topographie

Note: Les topographies entre parenthèses n'ont pas  
 reçues par la Commission de topographie en mars 1988

Note: As of March 1988, plans names in brackets  
 had not been approved by the Commission de topographie



**RÈGLEMENT DE L'ARRONDISSEMENT DE LA HAUTE-SAINT-CHARLES SUR L'URBANISME**  
**ANNEXE I**  
**ZONES INONDABLES**

APPROBATION DU PLAN INITIAL ET DES AMÉNAGEMENTS			
NOM DU MOUVANT	EN VIGNEUR	DATE	REMARQUES

Zone inondable de grand courant   
 Zone inondable de faible courant

**FEUILLET 1306-2**  
**RIVIÈRE JAUNE**



Projection: Mercator Transverse Modifiée, Niveau 7  
 Surface de référence: ellipsoïde de Clarke, 1866  
 Réseau géodésique: réseau canadien  
 Origine: points cotés et courbes à équidistance de 0,5 mètre  
 Origine des altitudes: niveau moyen de la mer

Projet: 751-88  
 Photographie aérienne: 1:5000, 1987  
 Nomenclature géométrique: Commission de topographie

Modifié: Transverse Mercator Projection, zone 7  
 Référence verticale: Clarke Ellipsoid, 1866  
 Contrôle réseau: nivellement  
 Altitude datum: mean sea level

Note: Les topographies entre parenthèses n'ont été pas  
 approuvées par la Commission de topographie en mars 1988

Note: As of March 1988, plans between in brackets  
 had not been approved by the Commission de topographie