

LÉGENDE

- Limite de zone
- ▬▬▬ Butte écran
- ▬▬▬ Mur écran
- ▬▬▬ Écran visuel
- ▬▬▬ Zone tampon
- Autoroute
- Voie ferrée
- Cours d'eau, lacs ou étangs à débit régulier



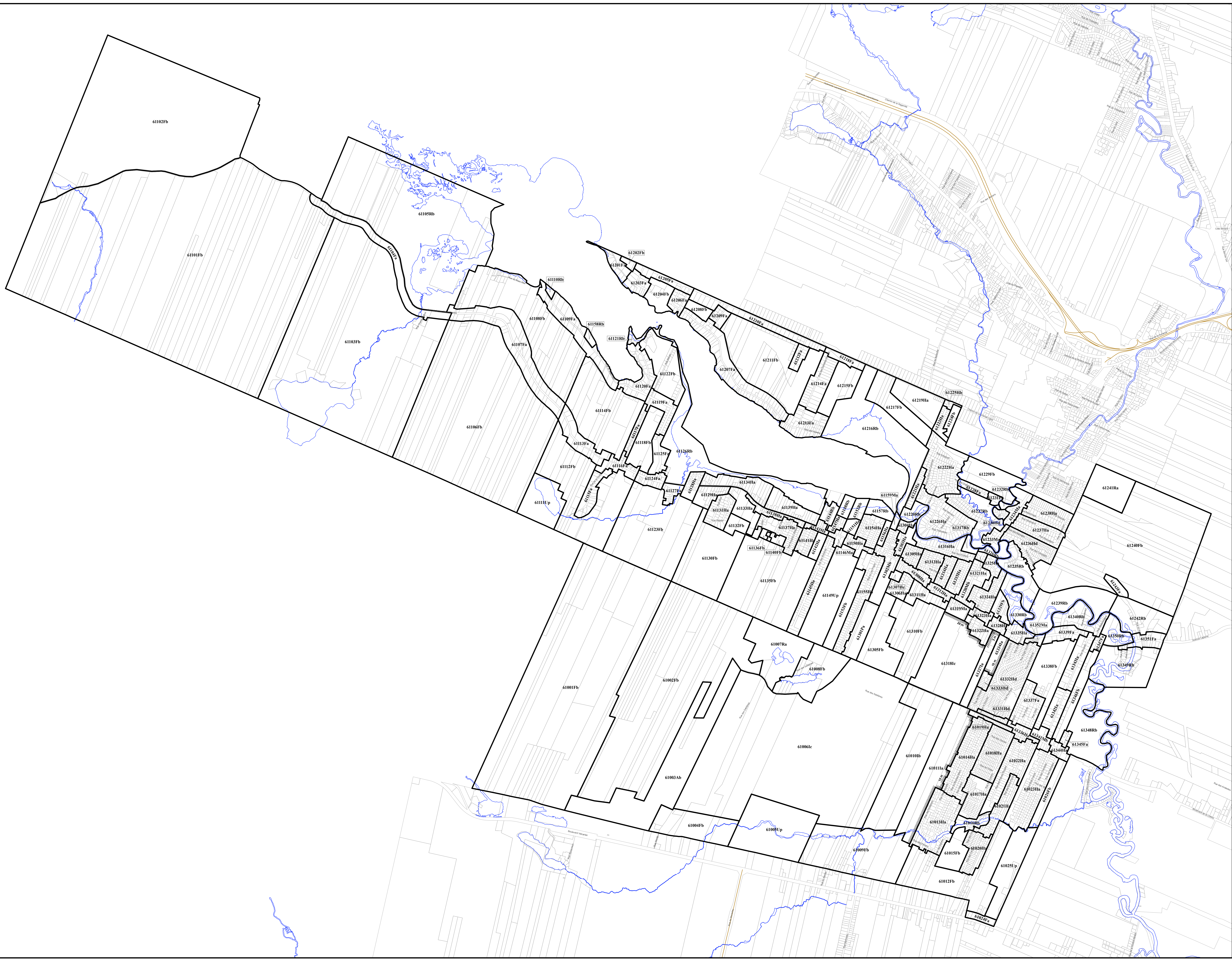
APPROBATION DU PLAN INITIAL ET DES AMÉNAGEMENTS

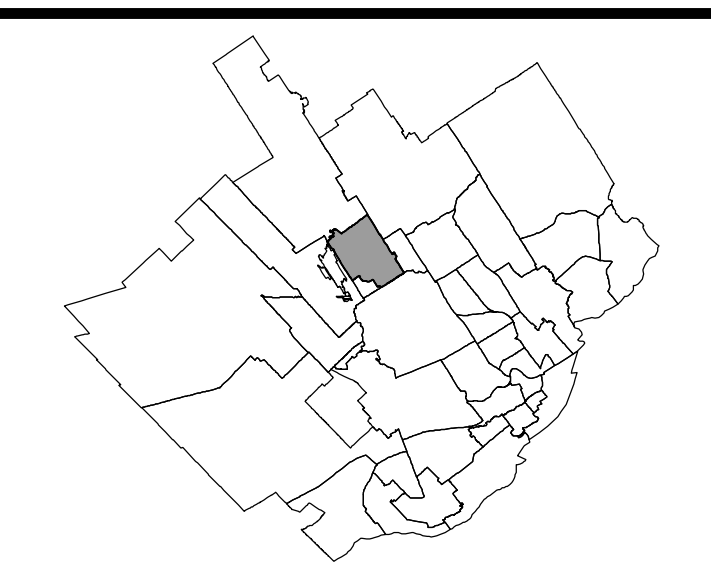
| NUMÉRIQUE DE LA DÉMARCHÉ | SIGNATURE DU DIRECTEUR | DESSEIN | EN VIGUEUR LE |
|--------------------------|------------------------|---------|---------------|
| CA-ANQ-4 | | MM | 2010-07-12 |
| CA-ANQ-21 | | MM | 2010-07-12 |

EN VIGUEUR LE : 2010-07-12

Silvère Verre / Président
Éric Béliveau / Secrétaire et secrétaire général
Arrondissement de la Haute-Sainte-Charles / Arrondissement de la Haute-Sainte-Charles

ÉCHELLE 1:10,000 PLAN N° CA6061Z01





LÉGENDE

- Limite de zone
- Butte écran
- Mur écran
- Écran visuel
- Zone tampon
- Autoroute
- Voie ferrée
- Cours d'eau, lacs ou étangs à débit régulier



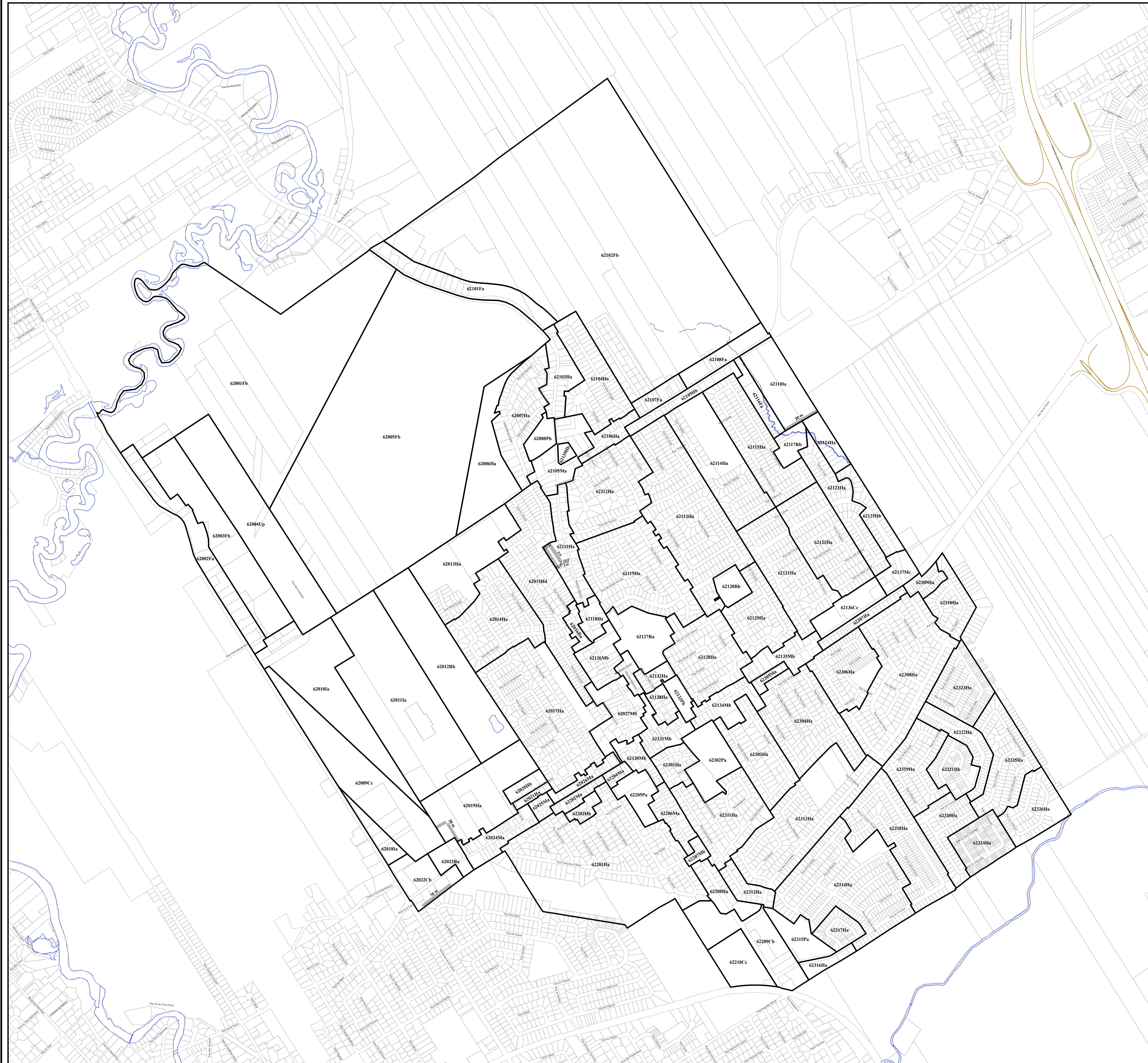
APPROBATION DU PLAN INITIAL ET DES AMENDEMENTS

| NUMÉRO DU RÈGLEMENT | SIGNATURE DU DIRECTEUR | DESINE PAR | EN VIGUEUR LE |
|---------------------|------------------------|------------|---------------|
| R.C.A.8.V.0.4 | | M.M. | 2010-01-05 |
| R.C.A.8.V.0.12 | | M.M. | 2010-07-12 |
| R.C.A.8.V.0.17 | | M.M. | 2010-07-12 |
| R.C.A.8.V.0.20 | | M.M. | 2010-09-16 |
| R.C.A.8.V.0.19 | | M.M. | 2011-04-15 |
| R.C.A.8.V.0.45 | | M.M. | 2011-07-11 |

EN VIGUEUR LE : 2011-07-31

Simon Boudard
Président
Arondissement de La Haute-Saint-Charles
Éric Riberane
Secrétaire et ministre greffier
Arondissement de La Haute-Saint-Charles

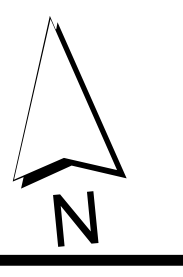
ECHELLE : 1:5 000 PLAN N° CA6Q6Z01





LÉGENDE

- Limite de zone
- Butte écran
- Mur écran
- Écran visuel
- Zone tampon
- Autoroute
- Voie ferrée
- Cours d'eau, lacs ou étangs à débit régulier



APPROBATION DU PLAN INITIAL ET DES AMENDEMENTS

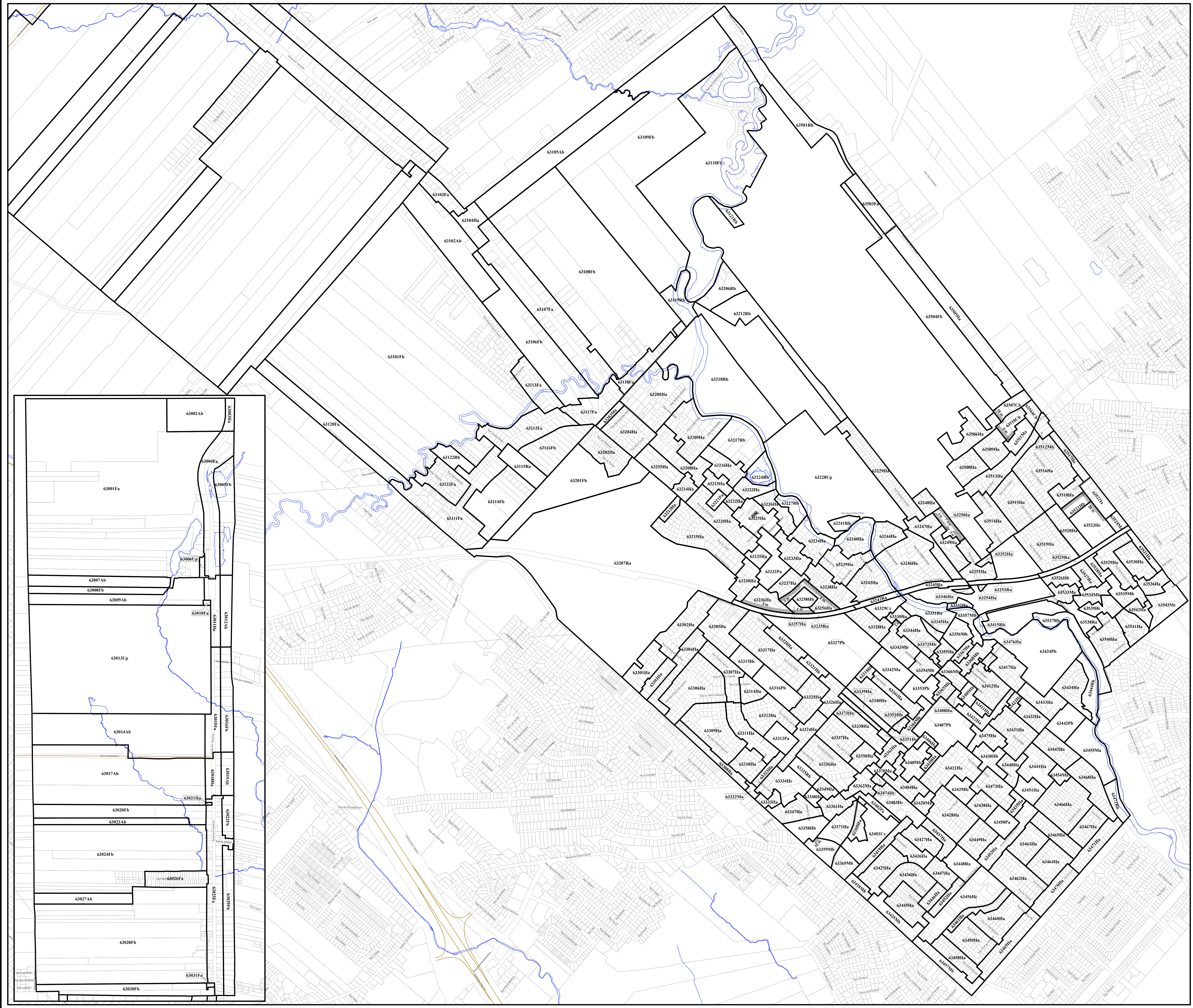
| NUMÉRO DE RÈGLEMENT | SIGNATURE DU DIRECTEUR | DESINÉ PAR | EN VIGUEUR LE |
|---------------------|------------------------|------------|---------------|
| R.C.A.01.04 | | M.M. | 2008-01-05 |
| R.C.A.01.07 | | M.M. | 2008-05-20 |
| R.C.A.01.22 | | M.M. | 2009-05-12 |
| R.C.A.01.23 | | M.M. | 2010-05-15 |
| R.C.A.01.40 | | M.M. | 2011-05-17 |

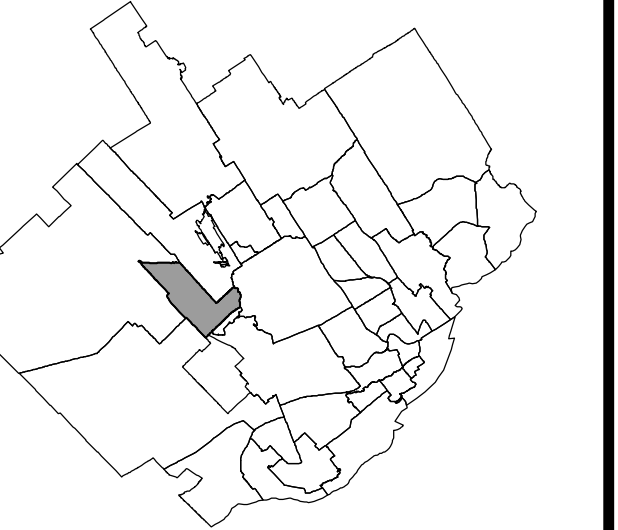
EN VIGUEUR LE : 2014-05-17

Simon Bréard
Secrétaire d'aménagement
Arrondissement de La Haute-Saint-Charles

Eliac Rhéneau
Secrétaire d'aménagement
Arrondissement de La Haute-Saint-Charles

ÉCHELLE 1:6 000 PLAN N° CA6063201





LÉGENDE

- Limite de zone
- ▤ Butte écran
- ▥ Mur écran
- ▧ Écran visuel
- ⊘ Zone tampon
- Autoroute
- Voie ferrée
- Cours d'eau, lacs ou étangs à débit régulier



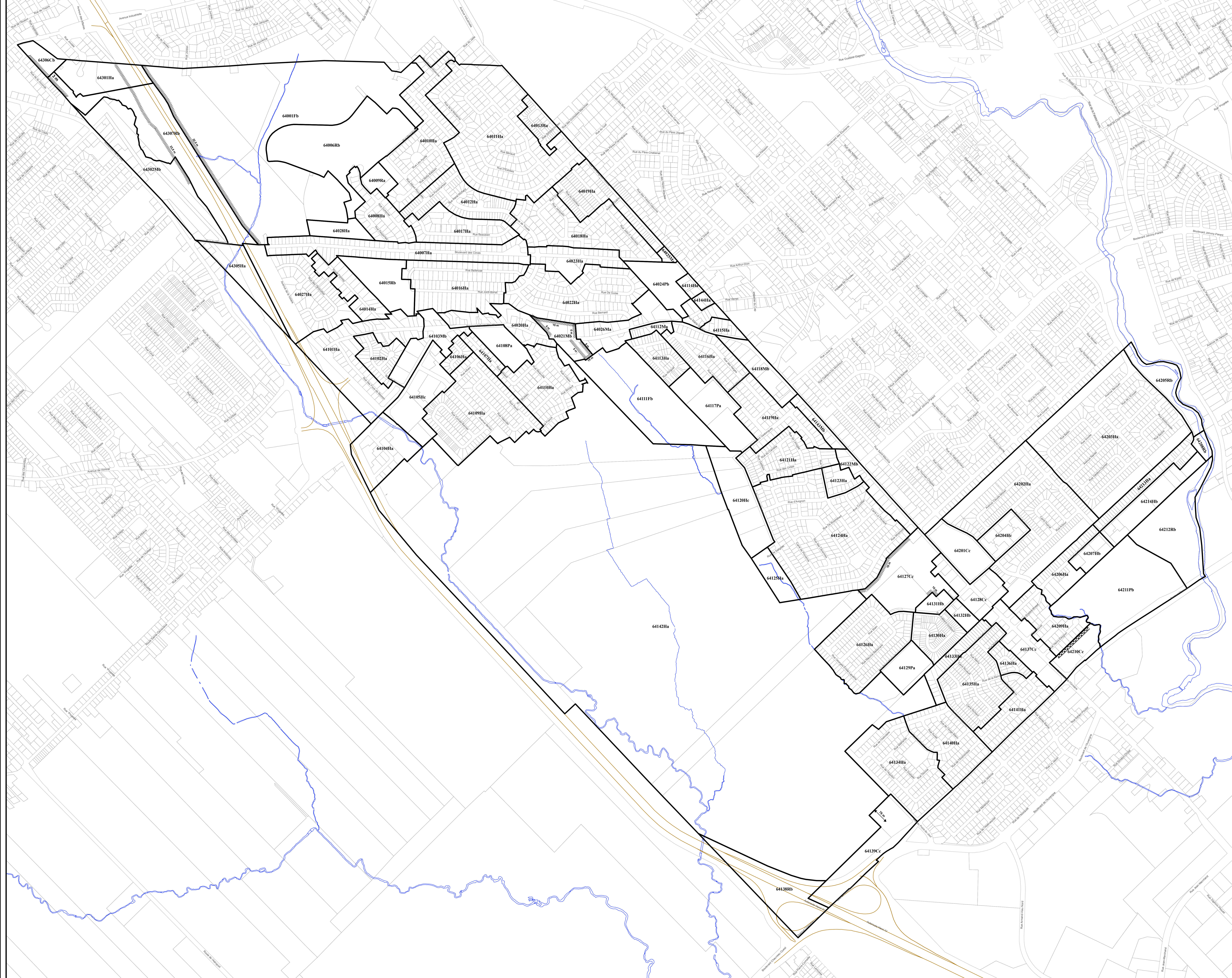
APPROBATION DU PLAN INITIAL ET DES AMENDEMENTS

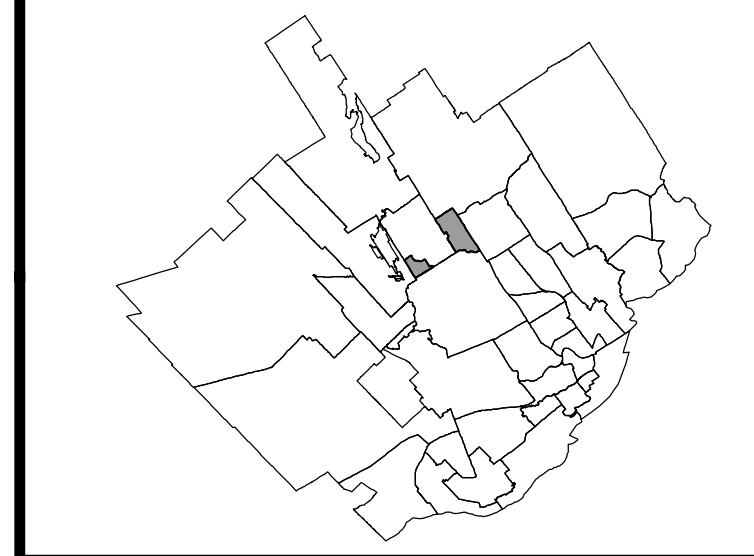
| NUMÉRO DU RÉGLEMENT | SIGNATURE DU DIRECTEUR | DESSINÉ PAR | EN VALEUR LE |
|---------------------|------------------------|-------------|--------------|
| R.C.A.VQ.04 | | | 2010-01-05 |
| R.C.A.VQ.03 | | | 2010-07-23 |
| R.C.A.VQ.08 | | | 2010-07-23 |
| R.C.A.VQ.30 | | | 2010-11-12 |
| R.C.A.VQ.29 | | | 2010-12-10 |
| R.C.A.VQ.35 | | | 2011-09-01 |

EN VIGUEUR LE : 2011-09-01

Sébastien Beaudry, Directeur
Éric Filiolani, Secrétaire et responsable graphique
Arrondissement de la Haute-Saint-Charles, Aménagement et L'Haute-Saint-Charles

ÉCHELLE : 1:5 000 PLAN N° CA6064201





- LÉGENDE**
- Limite de zone
 - ▨ Butte écran
 - ▧ Mur écran
 - |||| Écran visuel
 - ▧ Zone tampon
 - Autoroute
 - Voie ferrée
 - Cours d'eau, lacs ou étangs à débit régulier



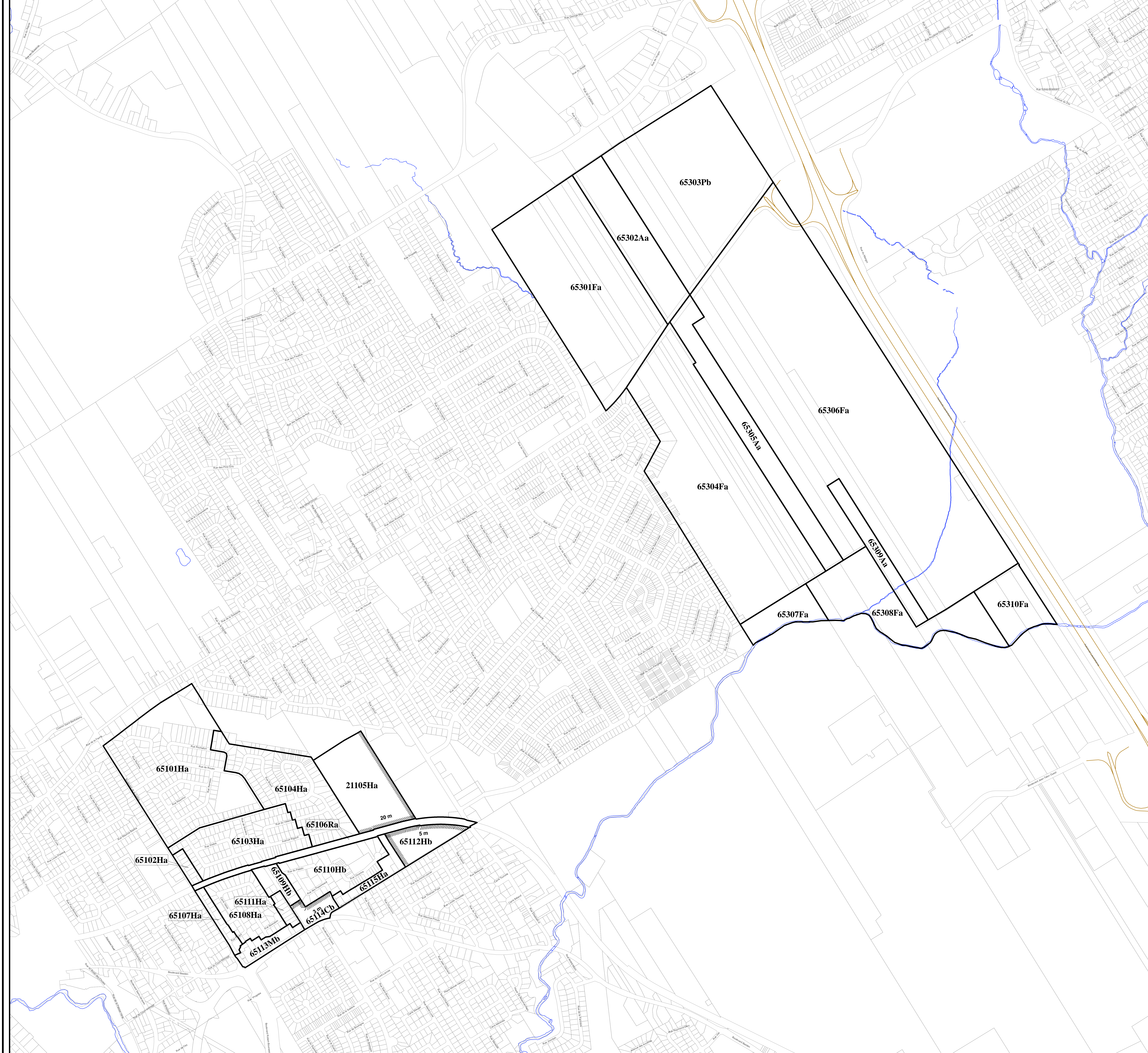
APPROBATION DU PLAN INITIAL ET DES AMENDEMENTS

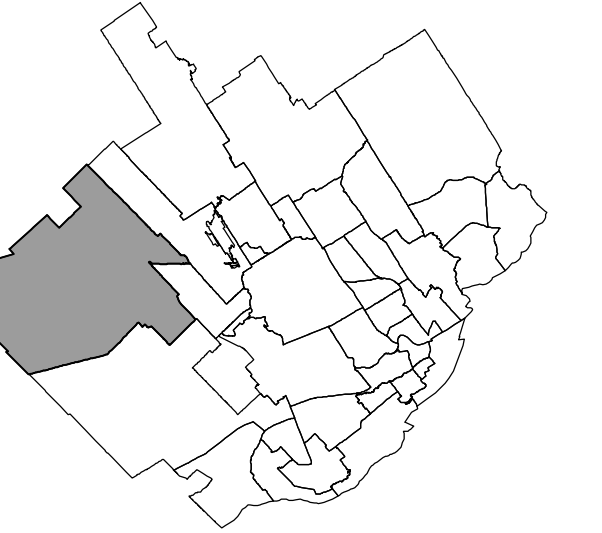
| NUMÉRO DU RÈGLEMENT | SIGNATURE DU DIRECTEUR | DESIGNÉ PAR | EN VIGUEUR LE |
|------------------------|---------------------------|----------------|------------------|
| R.C.A. 69/14 | | M.M. | |

| | | | |
|--|--|--|--|
| | | | |
| | | | |
| | | | |
| | | | |
| | | | |
| | | | |
| | | | |
| | | | |
| | | | |
| | | | |
| | | | |
| | | | |
| | | | |
| | | | |
| | | | |
| | | | |
| | | | |
| | | | |
| | | | |
| | | | |
| | | | |
| | | | |
| | | | |
| | | | |
| | | | |
| | | | |
| | | | |

EN VIGUEUR LE : _____
Stève Veze Éric Rihaume
Président Secrétaire et ministre greffier
Arrondissement de la Haute-Saint-Charles Arrondissement de la Haute-Saint-Charles

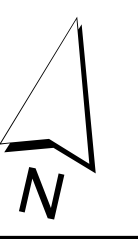
ECHELLE 1:5 000 PLAN N° CA6065Z01





LÉGENDE

- Limite de zone
- ▬▬▬ Butte écran
- ▬▬▬ Mur écran
- ▬▬▬ Écran visuel
- ▬▬▬ Zone tampon
- Autoroute
- Voie ferrée
- Cours d'eau, lacs ou étangs à débit régulier



APPROBATION DU PLAN INITIAL ET DES AMENDEMENTS

| NUMÉRO DU RÉGLEMENT | SIGNATURE DU DIRECTEUR | DESSEIN PAR | EN VIGUEUR LE |
|---------------------|------------------------|-------------|---------------|
| R.C.A.V.Q. 4 | | MM | 2010-01-05 |
| R.C.A.V.Q. 8 | | MM | 2010-06-16 |
| R.C.A.V.Q. 16 | | MM | 2010-06-16 |
| R.C.A.V.Q. 23 | | MM | 2011-09-21 |
| R.C.A.V.Q. 31 | | MM | 2011-09-13 |

EN VIGUEUR LE : 2011-09-13

Simon Renaud Directeur d'aménagement territoire
Élise Rivest Secrétaire d'administration territoire
Arrondissement de La Haute-Saint-Charles Arrondissement de La Haute-Saint-Charles

ÉCHELLE : 1:12 000 PLAN N° : CA6066201





| APPROBATION DU PLAN INITIAL ET DES AMENDEMENTS | | | |
|--|------------------------|-------------|---------------|
| NUMÉRO DU RÉGLEMENT | SIGNATURE DU DIRECTEUR | DESSINÉ PAR | EN VIGUEUR LE |
| R.C.A.6VQ.4 | | M.M. | |
| | | | |
| | | | |
| | | | |
| | | | |

Légende

- Aire de protection d'un puits municipal ou d'un ouvrage de captage d'eau
- Cours d'eau servant à l'approvisionnement en eau potable
- Milieu humide
- Érablière
- Limite du périmètre urbain
- Limite de l'arrondissement de La Haute-Saint-Charles




**RÈGLEMENT DE L'ARRONDISSEMENT DE LA HAUTE SAINT-CHARLES SUR L'URBANISME
ANNEXE I
CONTRAINTES ENVIRONNEMENTALES**



APPROBATION DU PLAN INITIAL ET DES AMENDEMENTS

| NUMÉRO DU RÉGLEMENT | SIGNATURE DU DIRECTEUR | DESSINÉ PAR | EN VIGUEUR LE |
|---------------------|------------------------|-------------|---------------|
| R.C.A.6V.Q.4 | | M.M. | |
| | | | |
| | | | |
| | | | |
| | | | |

Légende

-  Forte pente
-  Secteur à potentiel karstique
-  Limite de l'arrondissement de La Haute-Saint-Charles

**RÈGLEMENT DE L'ARRONDISSEMENT DE LA HAUTE-SAINT-CHARLES SUR L'URBANISME
ANNEXE I
CONTRAINTES NATURELLES**

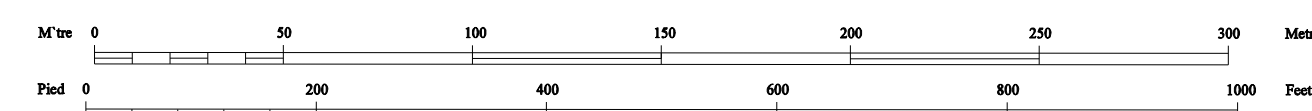


| APPROBATION DU PLAN INITIAL ET DES AMÉNAGEMENTS | | |
|--|---------------|-------------|
| NUMÉRO DE RÉVISION | EN VIGUEUR LE | ÉLABORÉ PAR |
| | | |
| | | |
| | | |
| | | |
| | | |
| | | |
| | | |
| | | |

Zone inondable de grand courant ■ **FEUILLET 0707**
 Zone inondable de faible courant ■ **RIVIÈRE SAINT-CHARLES**

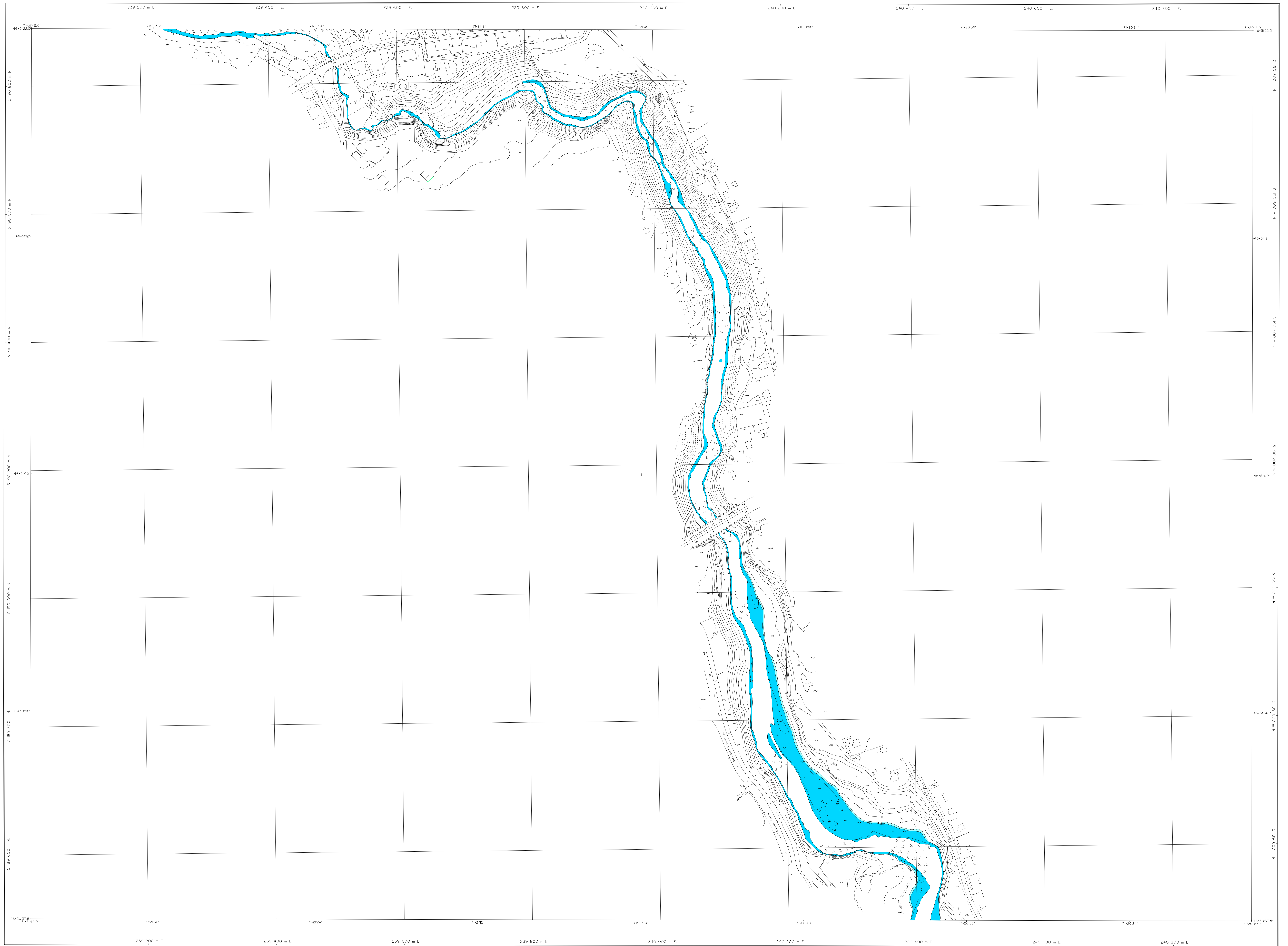
RÈGLEMENT DE L'ARRONDISSEMENT DE LA HAUTE-SAINT-CHARLES SUR L'URBANISME ANNEXE I ZONES INONDABLES

Échelle : 1 / 2 000



Projection: Métrique Transverse Modifiée, Zone 7
 Surface de référence: ellipsoïde de Clarke, 1866
 Réseau géodésique: réseau unifié
 Géographie: points cotés et courbes à équidistance de 0,5 mètre
 Origine des altitudes: niveau moyen de la mer
 Projet: 701-87
 Photographie aérienne: 1:5000, 1983
 Nomenclature géographique: Commission de toponymie
 Note: Les toponymes entre parenthèses n'ont pas
 été approuvés par la Commission de toponymie en janvier 1987

Modified Transverse Mercator Projection, zone 7
 Reference surface: Clarke ellipsoid, 1866
 Geodesic network: unified network
 Geography: spot height and contour intervals at 0.5 meter
 Altitude datum: mean sea level
 Project: 701-87
 Aerial photography: 1:5000, 1983
 Geographical nomenclature: Commission de toponymie
 Note: As of January 1987, place names in brackets
 had not been approved by the Commission de toponymie

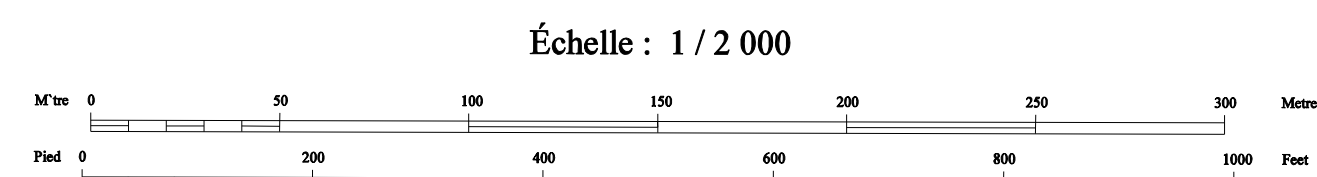


| APPROBATION DU PLAN INITIAL ET DES AMÉNAGEMENTS | | | |
|---|------|---------|---------|
| NUMÉRO DU DOCUMENT | DATE | DESIGNÉ | DESIGNÉ |
| ÉCARTÉ | LIB | DESIGNÉ | DESIGNÉ |
| | | | |
| | | | |
| | | | |
| | | | |
| | | | |
| | | | |
| | | | |

Zone inondable de grand courant
Zone inondable de faible courant

FEUILLET 0806-2
RIVIÈRE SAINT-CHARLES

RÈGLEMENT DE L'ARRONDISSEMENT DE LA HAUTE-SAINT-CHARLES SUR L'URBANISME
ANNEXE I
ZONES INONDABLES



Projection: Métrique Transverse Modifiée, fusée 7
Surface de référence: ellipsoïde de Clarke, 1866
Réseau géodésique: réseau unifié
Origine: point coté et courbes à équidistance de 2,5 mètres
Projet: 703-47
Photographie aérienne: 1:5000, 1985
Nomenclature géographique: Commission de toponymie
Note: Les toponymes entre parenthèses n'ont pas été approuvés par la Commission de toponymie en janvier 1987

Modified Transverse Mercator Projection, zone 7
Reference surface: Clarke ellipsoid, 1866
Geodetic network: unified network
Origin: spot height and contour intervals at 2.5 metres
Altitude datum: mean sea level
Project: 703-47
Aerial photography: 1:5000, 1985
Geographical nomenclature: Commission de toponymie
Note: As of January 1987, place names in brackets had not been approved by the Commission de toponymie



RÈGLEMENT DE L'ARRONDISSEMENT DE LA HAUTE-SAINT-CHARLES SUR L'URBANISME
ANNEXE I
ZONES INONDABLES

Échelle : 1 / 2 000



| APPROBATION DU PLAN INITIAL ET DES AMÉNAGEMENTS | | | |
|---|------|---------|-----|
| NUMÉRO DU PROJET | DATE | DESIGNÉ | PAR |
| | | | |
| | | | |
| | | | |
| | | | |
| | | | |

Zone inondable de grand courant ■
 Zone inondable de faible courant ■

FEUILLET 0904-1
RIVIÈRE NELSON

Projection Métrique Transverse Modifiée, zone 7
 Surface de référence ellipsoïdale de Clarke, 1866
 Réseau géodésique: réseau unifié
 Orthographe: points unités et courbes à équidistance de 0,5 mètre
 Origine des altitudes: niveau moyen de la mer
 Projet: 751-88
 Photographie aérienne: 1:5000, 1987
 Nomenclature géométrique: Conventions de topographe
 Note: Les topographies sont présentées telles qu'elles ont été prises par la Commission de topographie en 1988

Modified Transverse Mercator Projection, zone 7
 Reference surface: Clarke ellipsoid, 1866
 Geodetic network: unified network
 Orthography: spot height and contour intervals at 0.5 metre
 Altitude datum: mean sea level
 Project: 751-88
 Aerial photography: 1:5000, 1987
 Geographical nomenclature: Conventions de topographe
 Note: All of March 1988, plan sheets in French had not been approved by the Commission de topographie



| APPROBATION DU PLAN INITIAL ET DES AMÉNAGEMENTS | | |
|---|----------|------|
| NUMÉRO DE RÉVISION | EN VOIES | DATE |
| REVISION | BY | DATE |
| | | |
| | | |
| | | |
| | | |
| | | |
| | | |

Zone inondable de grand courant ■
 Zone inondable de faible courant ■

FEUILLET 0905-1
RIVIÈRE NELSON

RÈGLEMENT DE L'ARRONDISSEMENT DE LA HAUTE-SAINT-CHARLES SUR L'URBANISME
ANNEXE I
ZONES INONDABLES



Projection Métrique: Transverse Modifiée, zone 7
 Surface de référence: ellipsoïde de Clarke, 1866
 Réseau géodésique: réseau canadien
 Origine: points verticaux et horizontaux à équidistance de 0,5 mètre
 Origine des altitudes: niveau moyen de la mer
 Projet: 751-88
 Photographie aérienne: 1:500, 1987
 Métréographie géométrique: Commission de topographie

Note: Les topogrammes entre parenthèses n'ont pas été approuvés par la Commission de topographie en mars 1988

Modified Transverse Mercator Projection, zone 7
 Reference surface: Clarke ellipsoid, 1866
 Geodetic network: unified network
 Origin: spot height and contour intervals at 0.5 metre
 Aerial altitudes: mean sea level
 Project: 751-88
 Aerial photography: 1:500, 1987
 Geometric photogrammetry: Commission de topographie

Note: As of March 1988, plans within brackets had not been approved by the Commission de topographie



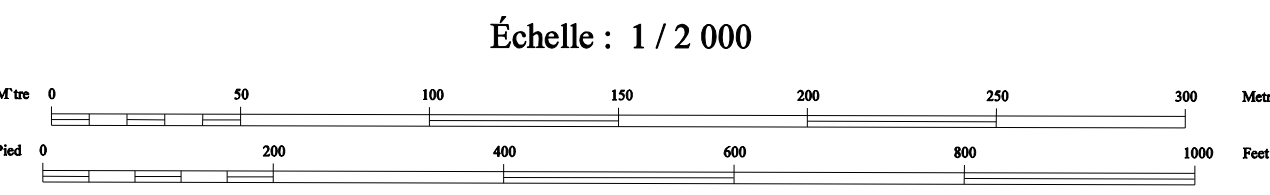
RÈGLEMENT DE L'ARRONDISSEMENT DE LA HAUTE-SAINT-CHARLES SUR L'URBANISME
ANNEXE I
ZONES INONDABLES



| APPROBATION DU PLAN INITIAL ET DES AMÉNAGEMENTS | | | |
|---|---------------|-----------|------|
| NUMÉRO DE RÉVISION | EN VIGUEUR LE | ÉDITÉ PAR | DATE |
| | | | |
| | | | |
| | | | |
| | | | |
| | | | |
| | | | |
| | | | |
| | | | |
| | | | |

Zone inondable de grand courant ■
Zone inondable de faible courant ■

FEUILLET 0906-1
RIVIÈRE SAINT-CHARLES



Projection: Métrique Transverse Modifiée, Échelle 7
 Surface de référence: ellipsoïde de Clarke, 1859
 Réseau géodésique: réseau utilisé

Ontographe: points cotés et courbes à équidistance de 0,5 mètres
 Origine des altitudes: niveau moyen de la mer

Projet: 751-88
 Photographie aérienne: 1:5000, 1987
 Nomenclature géométrique: Commission de topographie

Note: Les topographes entre parenthèses n'ayant pas
 reconnu par la Commission de topographie en mars 1988

Modifié: Transverse Métrique Projection, échelle 7
 Surface de référence: Clarke ellipsoïde, 1859
 Réseau géodésique: réseau utilisé

Ontographe: spots height and contour intervals at 0,5 metres
 Altitude datum: mean sea level

Projet: 751-88
 Aerial photography: 1:5000, 1987
 Geographical nomenclature: Commission de topographie

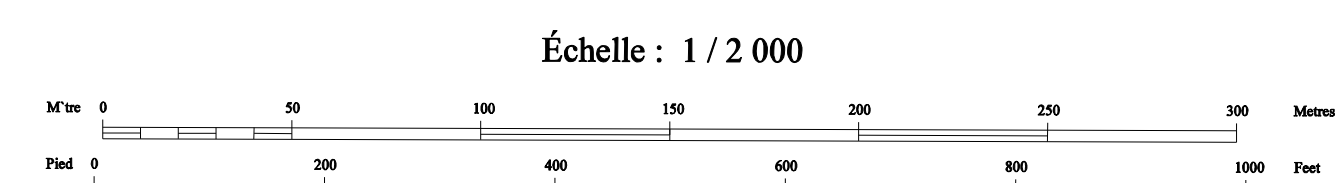
Note: As of March 1988, plans names in brackets
 had not been approved by the Commission de topographie



RÈGLEMENT DE L'ARRONDISSEMENT DE LA HAUTE-SAINT-CHARLES SUR L'URBANISME
ANNEXE I
ZONES INONDABLES

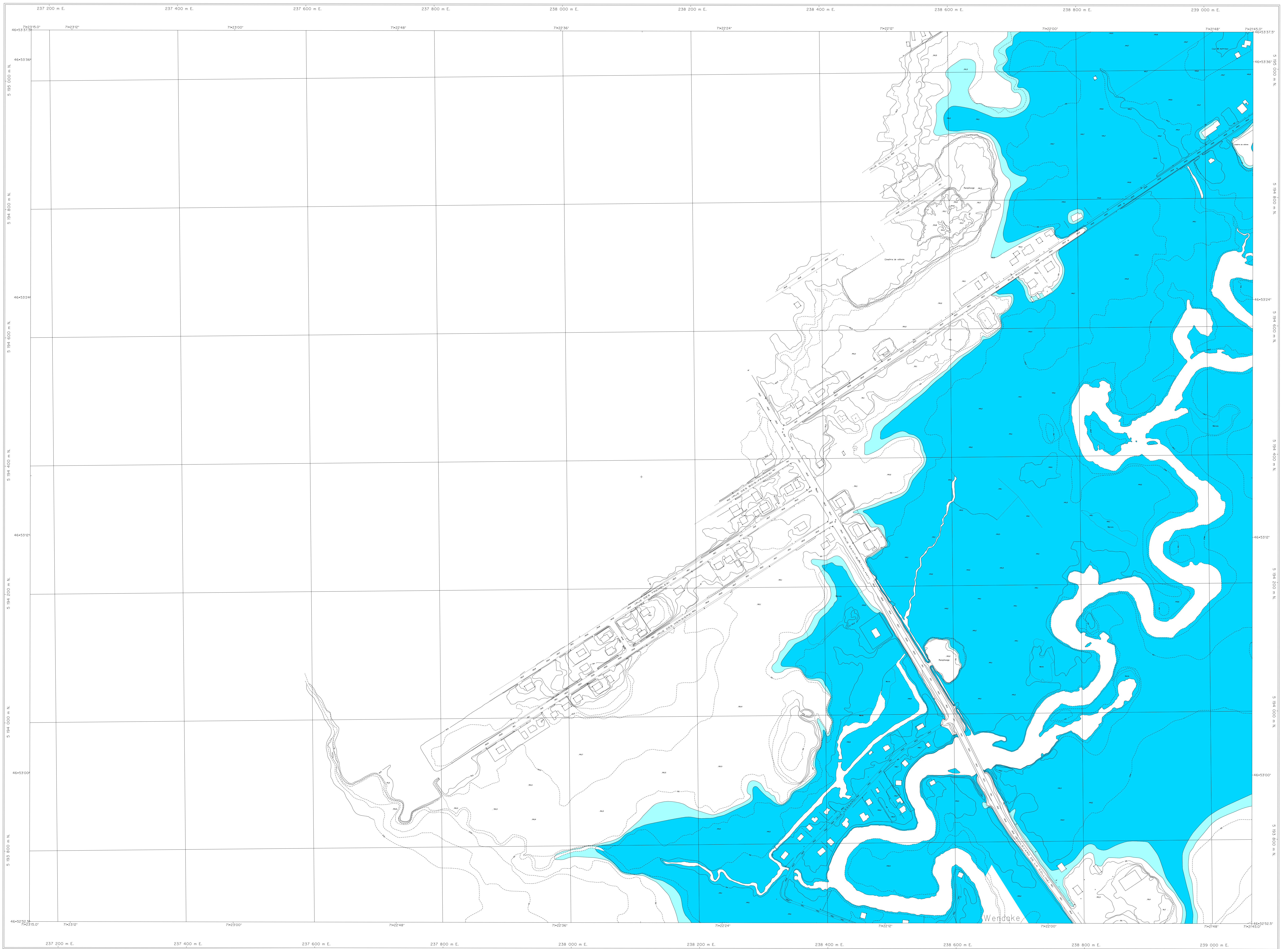
Zone inondable de grand courant
 Zone inondable de faible courant

FEUILLET 1003-0
RIVIÈRE NELSON



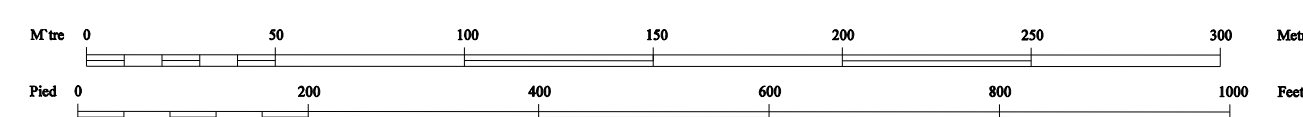
| APPROBATION DU PLAN INITIAL ET DES AMENDEMENTS | | | |
|--|------------|--------|---------|
| NUMÉRO | EN VIGUEUR | DATE | DESIGNÉ |
| 1003-0 | 1003-0 | 1003-0 | 1003-0 |
| | | | |
| | | | |
| | | | |
| | | | |
| | | | |
| | | | |
| | | | |
| | | | |
| | | | |
| | | | |

Projection Métrique Transverse Modifiée, zone 7
 Surface de référence: ellipsoïde de Clarke, 1866
 Réseau géodésique: réseau canadien
 Originaire: points cotés et courbes à égale distance de 0,5 mètre
 Origine des altitudes: niveau moyen de la mer
 Projet: 751-88
 Photographie aérienne: 1:5000, 1987
 Nomenclature géométrique: Commission de topographie
 Note: Les renseignements sont fournis sous réserve qu'ils ne soient pas utilisés sans l'approbation de la Commission de topographie



RÈGLEMENT DE L'ARRONDISSEMENT DE LA HAUTE-SAINT-CHARLES SUR L'URBANISME
 ANNEXE I
 ZONES INONDABLES

Échelle : 1 / 2 000



| APPROBATION DU PLAN INITIAL ET DES AMÉNAGEMENTS | | | |
|---|---------------|----------|----------|
| NOM DU RÉGLEMENT | EN VIGUEUR LE | ÉMIS PAR | ÉMISSEUR |
| RCAP 0.1 | | | |
| | | | |
| | | | |
| | | | |
| | | | |
| | | | |
| | | | |
| | | | |
| | | | |

Zone inondable de grand courant ■ FEUILLET 1105-2
 Zone inondable de faible courant ■ RIVIÈRE SAINT-CHARLES

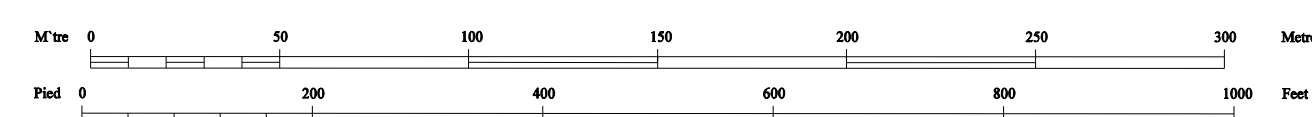
Projetion Ministère Transports Québec, zone 7
 Surface de référence: étiquette de Clarke, 1866
 Réseau géométrique: réseau utilisé
 Orthographe: points cotés et courbes à équidistance de 0,5 mètre
 Origine des altitudes: niveau moyen de la mer
 Projet: 751-84
 Année photographique: 1.5000, 1987
 Géométrique géométrique: Commission de topographie
 Note: Les données ont été vérifiées et approuvées par la Commission de topographie en mars 1988

Modifié Transports Québec, zone 7
 Surface de référence: étiquette de Clarke, 1866
 Réseau géométrique: réseau utilisé
 Orthographe: points cotés et courbes à équidistance de 0,5 mètre
 Altitude datum: mean sea level
 Projet: 751-84
 Année photographique: 1.5000, 1987
 Géométrique géométrique: Commission de topographie
 Note: Les données ont été vérifiées et approuvées par la Commission de topographie en mars 1988



RÈGLEMENT DE L'ARRONDISSEMENT DE LA HAUTE-SAINT-CHARLES SUR L'URBANISME
ANNEXE I
ZONES INONDABLES

Échelle : 1 / 2 000



| APPROBATION DU PLAN INITIAL ET DES AMÉNAGEMENTS | | | |
|---|------------|-------------|--|
| NUMÉRO DU RÉGLEMENT | REVISÉ PAR | DESIGNÉ PAR | |
| 1305-1 | | | |
| | | | |
| | | | |
| | | | |
| | | | |
| | | | |
| | | | |
| | | | |
| | | | |

Zone inondable de grand courant
 Zone inondable de faible courant

FEUILLET 1305-2
RIVIÈRE SAINT-CHARLES

Projection Mercator Transverse Modifiée, fuseau 7
 Surface de référence: ellipsoïde de Clarke, 1866
 Réseau géodésique: réseau canadien
 Origine: point centre et courbes à équidistance de 0,5 mètre
 Origine des altitudes: niveau moyen de la mer
 Projet: 751-88
 Photographie aérienne: 1:5000, 1987
 Numérisation géométrique: Commission de topographie

Modified Transverse Mercator Projection, zone 7
 Reference surface: Clarke ellipsoid, 1866
 Geodetic network: national network
 Originity: spot height and contour intervals at 0,5 metre
 Altitude datum: mean sea level
 Project: 751-88
 Aerial photography: 1:5000, 1987
 Geographical rectification: Commission de topographie

Note: Les topographies entre parenthèses n'ont pas été approuvées par la Commission de topographie en mars 1988.

Note: As of March 1988, plans names in brackets had not been approved by the Commission de topographie.



RÈGLEMENT DE L'ARRONDISSEMENT DE LA HAUTE-SAINT-CHARLES SUR L'URBANISME
ANNEXE I
ZONES INONDABLES

| APPROBATION DU PLAN INITIAL ET DES AMÉNAGEMENTS | | | |
|---|---------------|-------|-----------|
| NOM DU MOUVANT | EN VIGNEUR LE | DURÉE | REMARQUES |
| | | | |
| | | | |
| | | | |
| | | | |
| | | | |

Zone inondable de grand courant ■
 Zone inondable de faible courant ■

FEUILLET 1306-2
RIVIÈRE JAUNE



Projection: Métrique Transverse Modifiée, Niveau 7
 Surface de référence: ellipsoïde de Clarke, 1866
 Réseau géodésique: réseau canadien
 Origine: points cotés et courbes à équidistance de 0,5 mètre
 Origine des altitudes: niveau moyen de la mer

Projet: 751-88
 Photographie aérienne: 1:5000, 1987
 Nomenclature géométrique: Commission de topographie

Modifié: Transverse Mercator Projection, zone 7
 Référence verticale: Clarke Ellipsoid, 1866
 Coordonnées horizontales: système canadien
 Altitude datum: mean sea level

Note: Les topographies entre parenthèses n'ont été pas
 approuvées par la Commission de topographie en mars 1988

Note: As of March 1988, plans within the brackets
 had not been approved by the Commission de topographie