

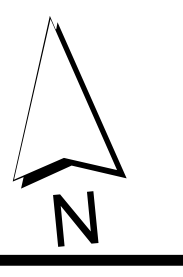






LÉGENDE

- Limite de zone
- Butte écran
- Mur écran
- Écran visuel
- Zone tampon
- Autoroute
- Voie ferrée
- Cours d'eau, lacs ou étangs à débit régulier



APPROBATION DU PLAN INITIAL ET DES AMENDEMENTS

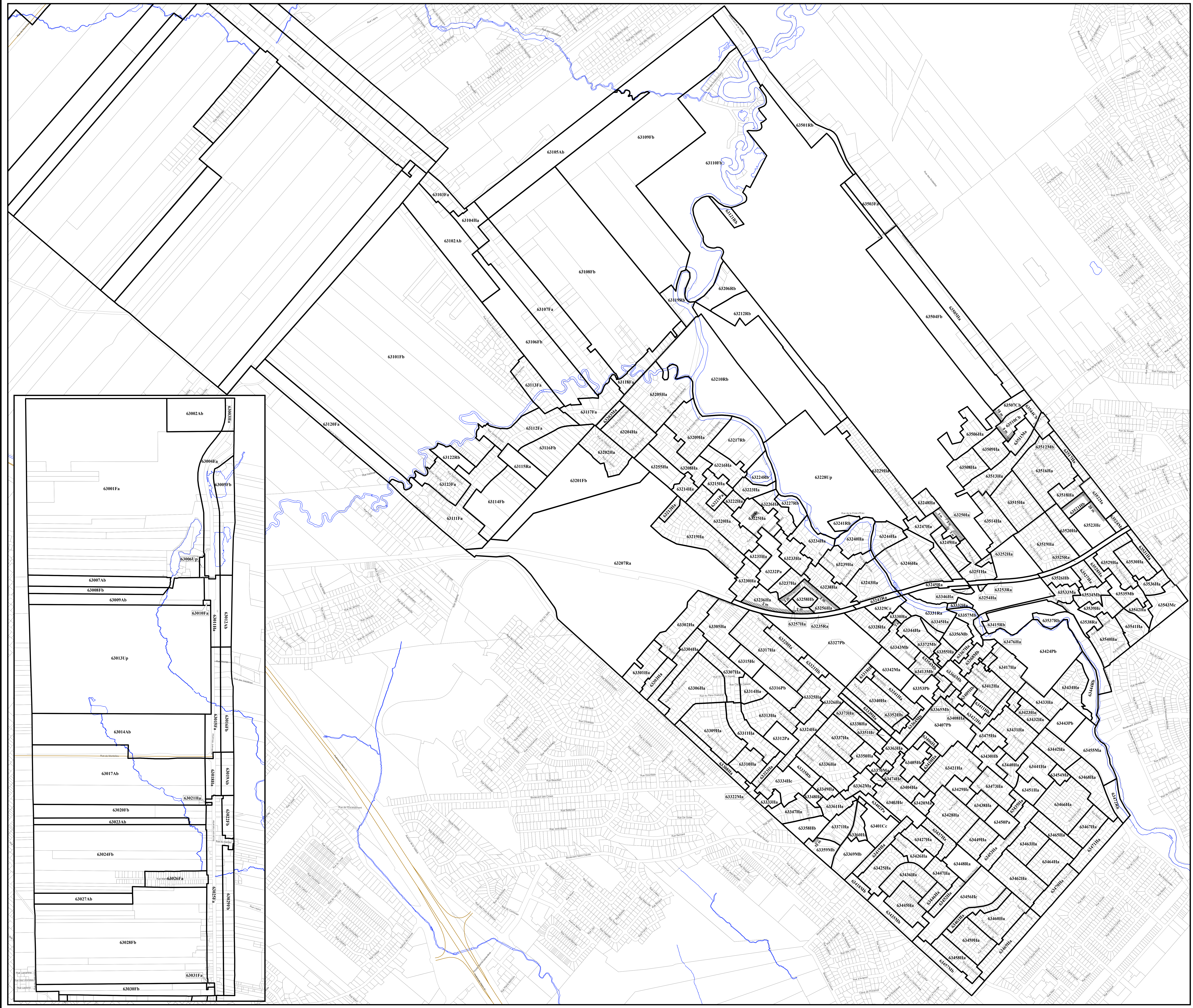
NUMÉRO DE RÉGLEMENT	SIGNATURE DU DIRECTEUR	DESINÉ PAR	EN VIGUEUR LE
R.C.A.05.04		M.M.	2010-01-05
R.C.A.05.07		M.M.	2010-05-20
R.C.A.05.22		M.M.	2010-05-12
R.C.A.05.28		M.M.	2010-05-15
R.C.A.05.40		M.M.	2011-05-17
R.C.A.05.33		M.M.	2011-09-30

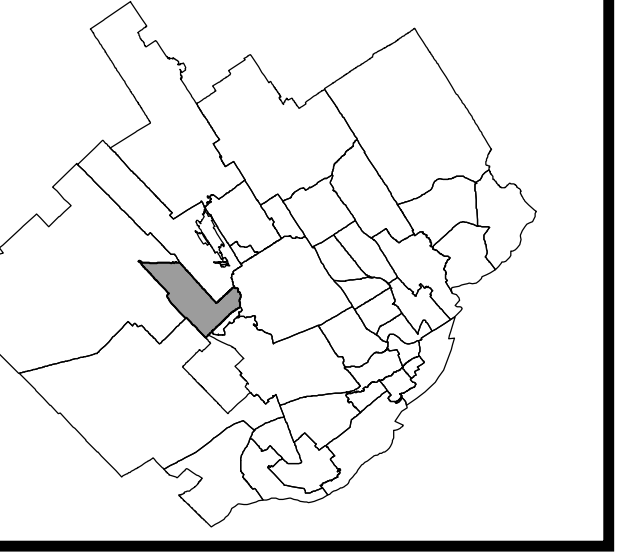
EN VIGUEUR LE : 2011-09-30

Simon Renaud  
Secrétaire d'aménagement  
Arrondissement de La Haute-Saint-Charles

Élie Rhéneau  
Secrétaire d'aménagement  
Arrondissement de La Haute-Saint-Charles

ÉCHELLE 1:6 000 PLAN N° CA6063201





LEGENDE

- Limite de zone
- ▤ Butte écran
- ▥ Mur écran
- ▧ Écran visuel
- ⊘ Zone tampon
- Autoroute
- Voie ferrée
- Cours d'eau, lacs ou étangs à débit régulier



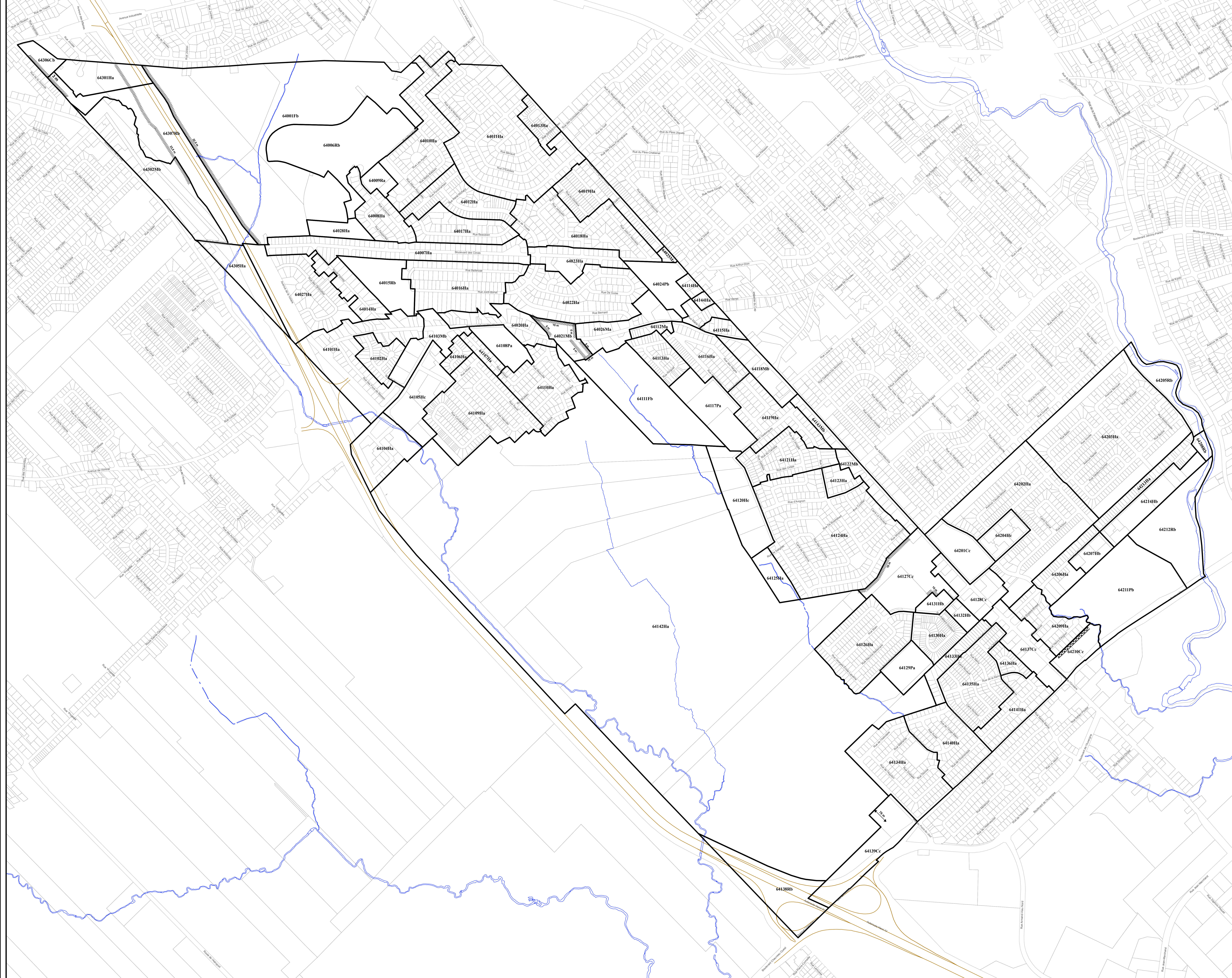
APPROBATION DU PLAN INITIAL ET DES AMENDEMENTS

NUMÉRO DU RÉGLEMENT	SIGNATURE DU DIRECTEUR	DESSINÉ PAR	EN VALEUR LE
R.C.A.VQ.04			2010-01-05
R.C.A.VQ.03			2010-07-23
R.C.A.VQ.08			2010-07-23
R.C.A.VQ.30			2010-11-12
R.C.A.VQ.29			2010-12-10
R.C.A.VQ.35			2011-09-01

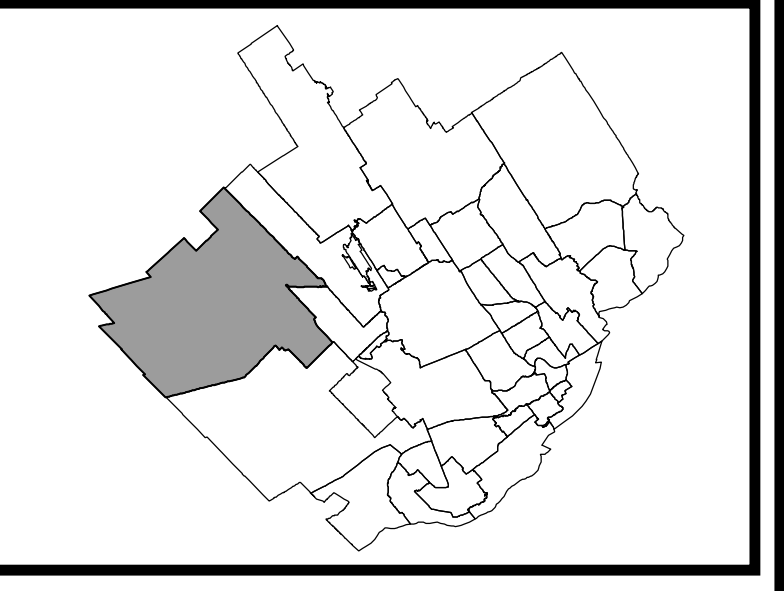
EN VIGUEUR LE : 2011-09-01

Sébastien Bouchard, Directeur  
Éric Filiatrault, Secrétaire et assistant graphique  
Arrondissement de la Haute-Saint-Charles, Aménagement et L'Haute-Saint-Charles

ÉCHELLE : 1:5 000 PLAN N° : CA6064201

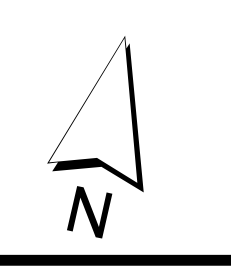






LÉGENDE

- Limite de zone
- ▤ Butte écran
- ▥ Mur écran
- ▧ Écran visuel
- ▨ Zone tampon
- Autoroute
- Voie ferrée
- Cours d'eau, lacs ou étangs à débit régulier



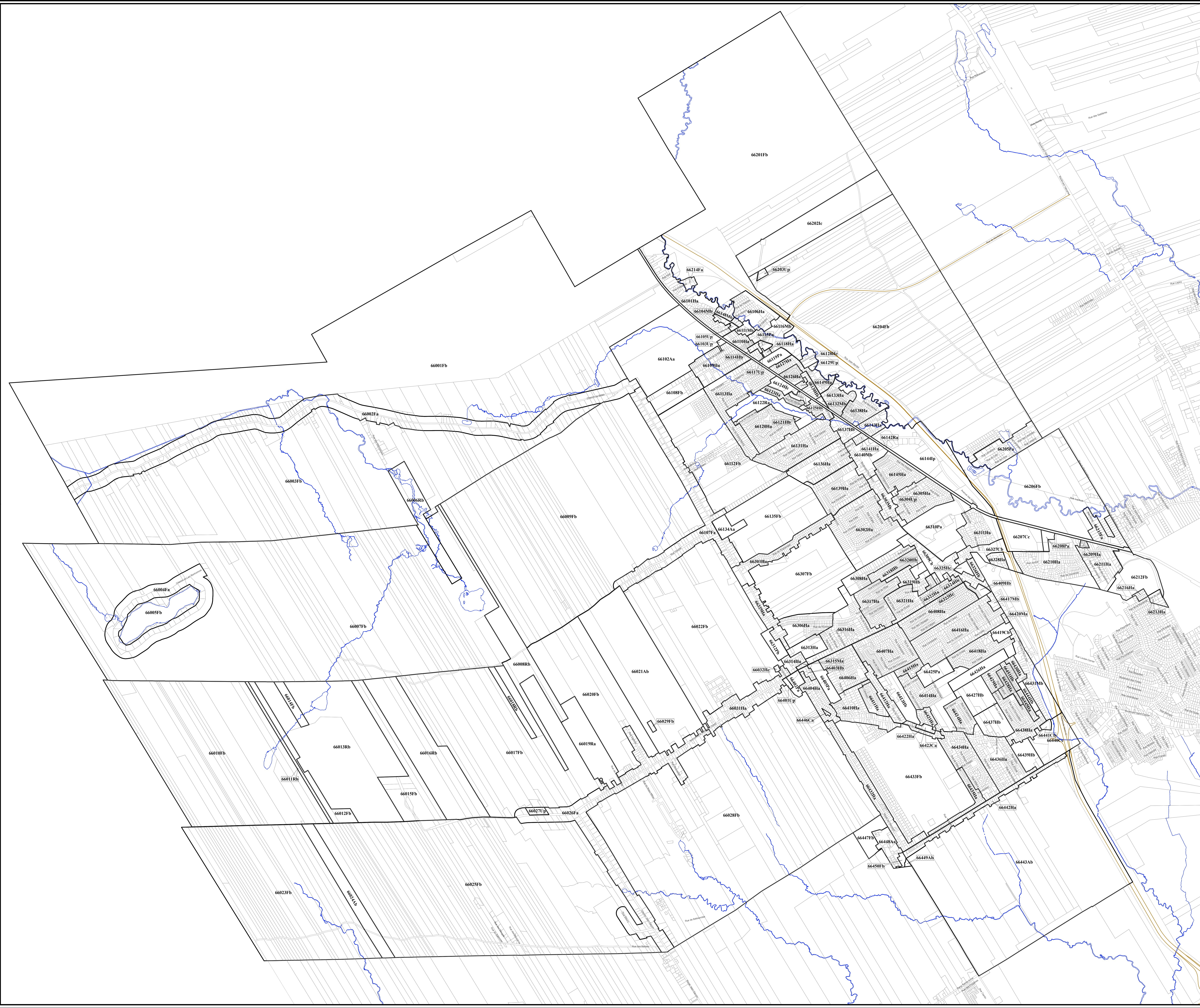
APPROBATION DU PLAN INITIAL ET DES AMENDEMENTS

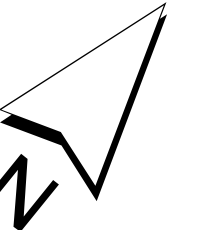
NUMÉRO DU RÉGLEMENT	SIGNATURE DU DIRECTEUR	DESSINÉ PAR	EN VIGUEUR LE
R.C.A.V.Q. 4		MM	2010-01-05
R.C.A.V.Q. 8		MM	2010-06-16
R.C.A.V.Q. 16		MM	2010-06-16
R.C.A.V.Q. 31		MM	2011-09-21
R.C.A.V.Q. 51		MM	2011-09-13

EN VIGUEUR LE : 2011-09-13

Simon Renaud Directeur  
Élise Rivest Secrétaire administrative  
Arrondissement de La Haute-Saint-Charles Arrondissement de La Haute-Saint-Charles

ÉCHELLE : 1:12 000 PLAN : CA6066Z01





**APPROBATION DU PLAN INITIAL ET DES AMENDEMENTS**

NUMÉRO DU RÉGLEMENT	SIGNATURE DU DIRECTEUR	DESSINÉ PAR	EN VIGUEUR LE
R.C.A.6VQ.4		M.M.	

**Légende**

- Aire de protection d'un puits municipal ou d'un ouvrage de captage d'eau
- Cours d'eau servant à l'approvisionnement en eau potable
- Milieu humide
- Érablière
- Limite du périmètre urbain
- Limite de l'arrondissement de La Haute-Saint-Charles

**RÈGLEMENT DE L'ARRONDISSEMENT DE LA HAUTE SAINT-CHARLES SUR L'URBANISME**  
**ANNEXE I**  
**CONTRAINTES ENVIRONNEMENTALES**



**APPROBATION DU PLAN INITIAL ET DES AMENDEMENTS**

NUMÉRO DU RÉGLEMENT	SIGNATURE DU DIRECTEUR	DESSINÉ PAR	EN VIGUEUR LE
R.C.A.6V.Q.4		M.M.	

**Légende**

- Forte pente
- Secteur à potentiel karstique
- Limite de l'arrondissement de La Haute-Saint-Charles

**RÈGLEMENT DE L'ARRONDISSEMENT DE LA HAUTE-SAINT-CHARLES SUR L'URBANISME  
ANNEXE I  
CONTRAINTES NATURELLES**



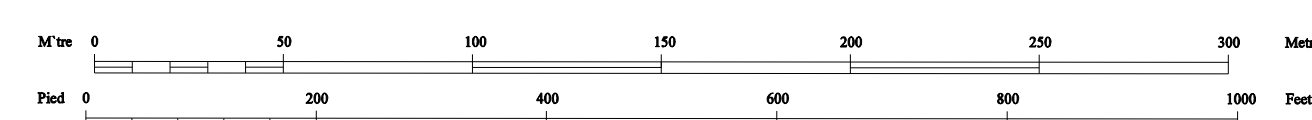


APPROBATION DU PLAN INITIAL ET DES AMÉNAGEMENTS		
NUMÉRO DU RÉVISION	EN VIGUEUR LE	ÉLABORÉ PAR

Zone inondable de grand courant ■ **FEUILLET 0707**  
 Zone inondable de faible courant ■ **RIVIÈRE SAINT-CHARLES**

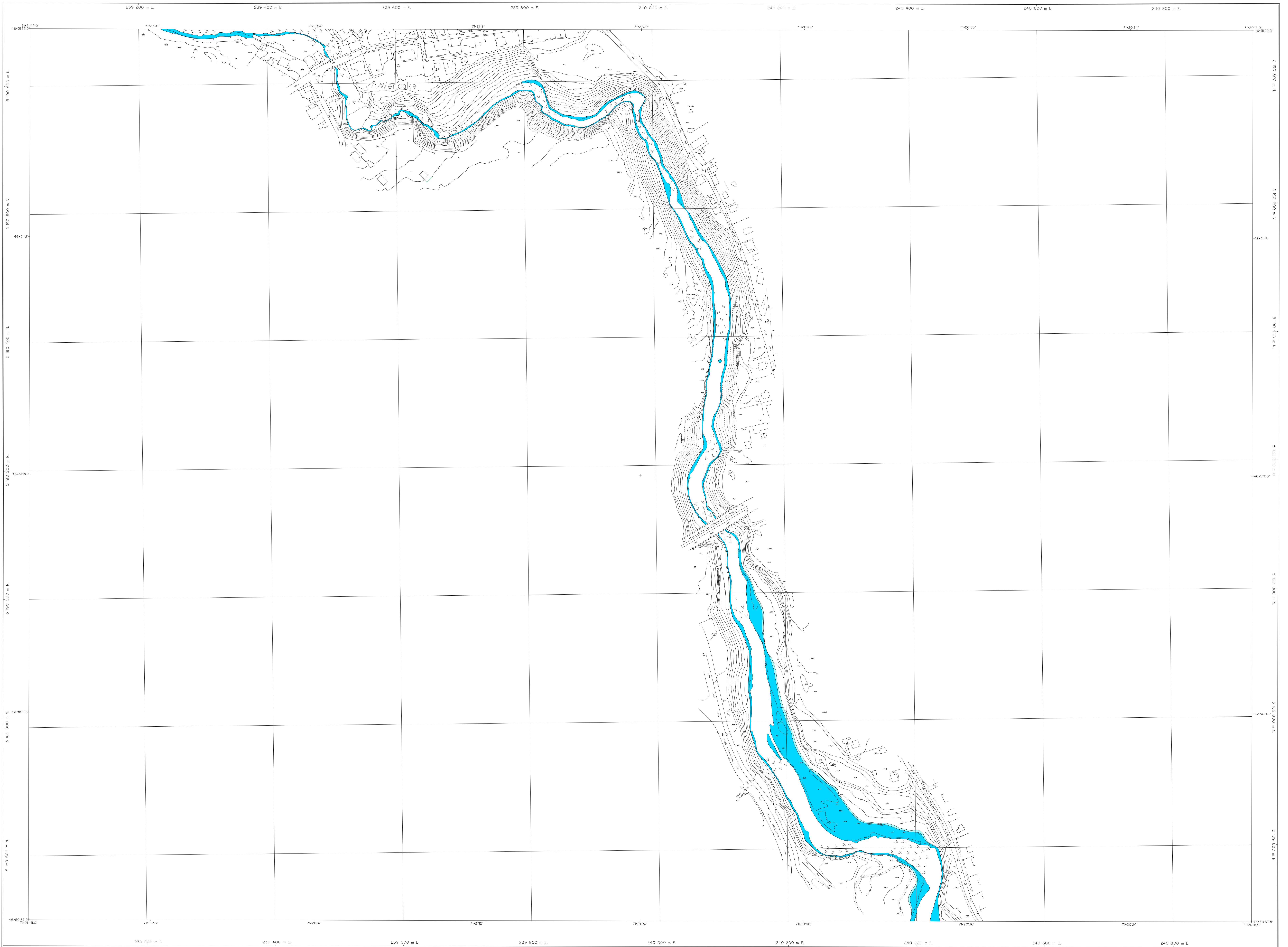
## RÈGLEMENT DE L'ARRONDISSEMENT DE LA HAUTE-SAINT-CHARLES SUR L'URBANISME ANNEXE I ZONES INONDABLES

Échelle : 1 / 2 000



Projection: Métrique Transverse Modifiée, Zone 7  
 Surface de référence: ellipsoïde de Clarke, 1866  
 Réseau géodésique: réseau unifié  
 Géographie: points cotés et courbes à équidistance de 0,5 mètre  
 Origine des altitudes: niveau moyen de la mer  
 Projet: 701-87  
 Photographie aérienne: 1:5000, 1985  
 Nomenclature géographique: Commission de toponymie  
 Note: Les toponymes entre parenthèses n'ont pas  
 été approuvés par la Commission de toponymie en janvier 1987

Modified Transverse Mercator Projection, zone 7  
 Reference surface: Clarke ellipsoid, 1866  
 Geodesic network: unified network  
 Geography: spot height and contour intervals at 0.5 meter  
 Altitude datum: mean sea level  
 Project: 701-87  
 Aerial photography: 1:5000, 1985  
 Geographical nomenclature: Commission de toponymie  
 Note: As of January 1987, place names in brackets  
 had not been approved by the Commission de toponymie

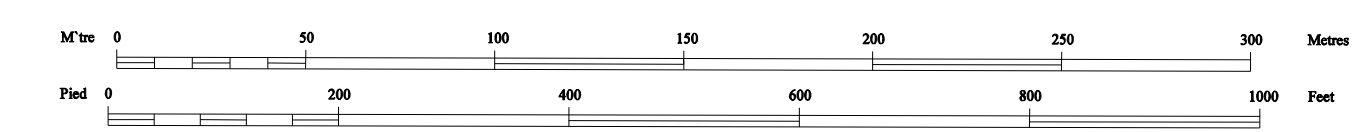


## RÈGLEMENT DE L'ARRONDISSEMENT DE LA HAUTE-SAINT-CHARLES SUR L'URBANISME

### ANNEXE I

### ZONES INONDABLES

Échelle : 1 / 2 000



APPROBATION DU PLAN INITIAL ET DES AMÉNAGEMENTS			
NUMÉRO DE DOCUMENT	DIVISION	DATE	DESIGNÉ
000000	000	0000	0000

Zone inondable de grand courant █ **FEUILLET 0806-2**

Zone inondable de faible courant █ **RIVIÈRE SAINT-CHARLES**

Projection: Métrique Transverse Modifiée, zones 7  
 Surface de référence: ellipsoïde de Clarke, 1866  
 Réseau géodésique: réseau unifié

Orthographe: points cotés et courbes à équidistance de 2,5 mètres  
 Origine des altitudes: niveau moyen de la mer

Projet: 703-87  
 Photographie aérienne: 1:5000, 1985  
 Nomenclature géographique: Commission de toponymie

Note: Les toponymes entre parenthèses n'ont pas été approuvés par la Commission de toponymie en janvier 1987

Projection: Transverse Modifiée, zones 7  
 Surface de référence: Clarke ellipsoid, 1866  
 Geodetic network: unified network

Orthography: spot height and contour intervals at 2.5 meters  
 Altitude datum: mean sea level

Project: 703-87  
 Aerial photography: 1:5000, 1985  
 Geographical nomenclature: Commission de toponymie

Note: As of January 1987, place names in brackets had not been approved by the Commission de toponymie



**RÈGLEMENT DE L'ARRONDISSEMENT DE LA HAUTE-SAINT-CHARLES SUR L'URBANISME**  
**ANNEXE I**  
**ZONES INONDABLES**

Échelle : 1 / 2 000



APPROBATION DU PLAN INITIAL ET DES AMÉNAGEMENTS			
NUMÉRO DU PROJET	DATE	DESIGNÉ	PAR

Zone inondable de grand courant ■  
 Zone inondable de faible courant ■

**FEUILLET 0904-1**  
**RIVIÈRE NELSON**

Projection Métrique Transverse Modifiée, zone 7  
 Surface de référence ellipsoïdale de Clarke, 1866  
 Réseau géodésique: réseau unifié  
 Orthographe: points unités et courbes à équidistance de 0,5 mètre  
 Origine des altitudes: niveau moyen de la mer  
 Projet: 751-88  
 Photographie aérienne: 1:5000, 1987  
 Nomenclature géométrique: Conventions de topographe  
 Note: Les topographies sont présentées telles qu'elles ont été prises par la Commission de topographie en 1988

Modified Transverse Mercator Projection, zone 7  
 Reference surface: Clarke ellipsoid, 1866  
 Geodetic network: unified network  
 Orthography: spot height and contour intervals at 0.5 metre  
 Altitude datum: mean sea level  
 Project: 751-88  
 Aerial photography: 1:5000, 1987  
 Geographical nomenclature: Conventions de topographe  
 Note: All of March 1988, plan sheets in French had not been approved by the Commission de topographie



APPROBATION DU PLAN INITIAL ET DES AMÉNAGEMENTS		
NUMÉRO DE RÉVISION	EN VOIES	DATE
REVISION	BY	DATE

Zone inondable de grand courant ■  
 Zone inondable de faible courant ■

**FEUILLET 0905-1**  
**RIVIÈRE NELSON**

**RÈGLEMENT DE L'ARRONDISSEMENT DE LA HAUTE-SAINT-CHARLES SUR L'URBANISME**  
**ANNEXE I**  
**ZONES INONDABLES**



Projection Métrique: Transverse Modifiée, zone 7  
 Surface de référence: ellipsoïde de Clarke, 1866  
 Réseau géodésique: réseau canadien  
 Origine: points ortho et courbes à équidistance de 0,5 mètre  
 Origine des altitudes: niveau moyen de la mer  
 Projet: 751-88  
 Photographie aérienne: 1:500, 1987  
 Métréographie géométrique: Commission de topographie

Note: Les topogrammes entre parenthèses n'ont pas été approuvés par la Commission de topographie en mars 1988

Modified Transverse Mercator Projection, zone 7  
 Reference surface: Clarke ellipsoid, 1866  
 Geodetic network: unified network  
 Origin: spot height and contour intervals at 0.5 metre  
 Aerial datum: mean sea level  
 Project: 751-88  
 Aerial photography: 1:500, 1987  
 Geographical nomenclature: Commission de topographie

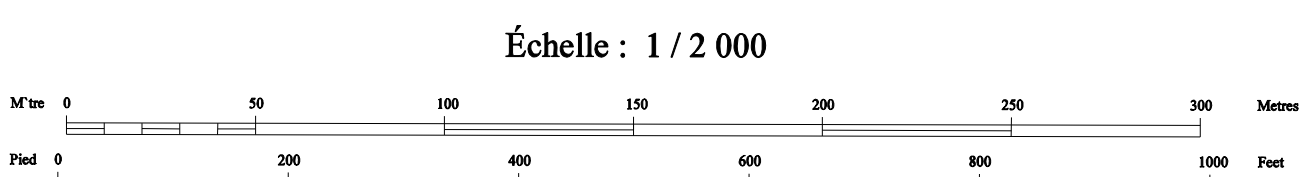
Note: All of March 1988, plus notes in brackets had not been approved by the Commission de topographie



**RÈGLEMENT DE L'ARRONDISSEMENT DE LA HAUTE-SAINT-CHARLES SUR L'URBANISME**  
**ANNEXE I**  
**ZONES INONDABLES**

Zone inondable de grand courant ■  
 Zone inondable de faible courant ■

**FEUILLET 0906-1**  
**RIVIÈRE SAINT-CHARLES**



APPROBATION DU PLAN INITIAL ET DES AMÉNAGEMENTS		
NOMBRE D'AMÉNAGEMENTS	EN VIGUEUR LE	ÉMIS PAR
R.C.A.P.V. #		

Projection: Métrique Transverse Modifiée, Échelle 7  
 Surface de référence: ellipsoïde de Clarke, 1858  
 Réseau géodésique: réseau utilisé

Océanographie: points cotés et courbes à équidistance de 0,5 mètres  
 Origine des altitudes: niveau moyen de la mer

Projet: 751-88  
 Photographie aérienne: 1:5000, 1987  
 Nomenclature géométrique: Commission de topographie

Note: Les topographies entre parenthèses n'étant pas reconnues par la Commission de topographie en mars 1988

Modifié: Métrique Transverse Modifiée, Échelle 7  
 Surface de référence: Clarke ellipsoïde, 1858  
 Réseau géodésique: réseau utilisé

Océanographie: spots height and contour intervals at 0,5 meters  
 Altitude datum: mean sea level

Projet: 751-88  
 Aerial photography: 1:5000, 1987  
 Geographical nomenclature: Commission de topographie

Note: As of March 1988, data names in brackets had not been approved by the Commission de topographie





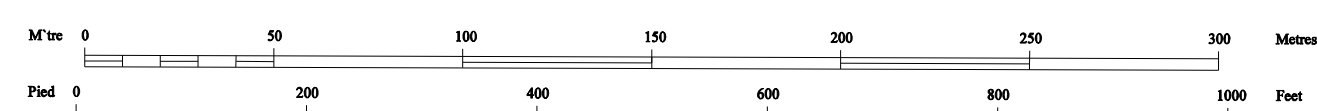






**RÈGLEMENT DE L'ARRONDISSEMENT DE LA HAUTE-SAINT-CHARLES SUR L'URBANISME**  
**ANNEXE I**  
**ZONES INONDABLES**

Échelle : 1 / 2 000



APPROBATION DU PLAN INITIAL ET DES AMENDEMENTS			
NUMÉRO MUNICIPAL	EN VIGUEUR	DATE	DESIGNÉ
KCA-176-4			

Zone inondable de grand courant ■  
 Zone inondable de faible courant ■

**FEUILLET 1003-0**  
**RIVIÈRE NELSON**

Projection Métrique Transverse Modifiée, zone 7  
 Surface de référence: ellipse de Clarke, 1866  
 Réseau géodésique: réseau canadien  
 Originaire: points cotés et courbes à égale distance de 0,5 mètre  
 Origine des altitudes: niveau moyen de la mer  
 Projet: 751-88  
 Photographie aérienne: 1:5000, 1987  
 Nomenclature géométrique: Commission de topographie  
 Note: Les hypothèses entre parenthèses indiquent que les données ont été approuvées par le Comité de topographie en mars 1988.

Modified Transverse Mercator Projection, zone 7  
 Reference surface: Clarke spheroid, 1866  
 Geodetic network: unified network  
 Original: spot heights and contour intervals at 0.5 metre  
 Altitude datum: mean sea level  
 Project: 751-88  
 Aerial photography: 1:5000, 1987  
 Geographical nomenclature: Commission de topographie  
 Note: All data between parentheses indicate that the data were approved by the Committee of topography in March 1988.



APPROBATION DU PLAN INITIAL ET DES AMÉNAGEMENTS			
NUMÉRO DE RÉGION	EN VIGUEUR	DATE	DESIGNÉ PAR
REGAN-1			



Projection Métrique Transverse Modifiée, zone 7  
 Surface de référence: ellipsoïde de Clarke, 1866  
 Réseau géodésique: réseau canadien

Orthographe: points cotés et courbes à équidistance de 0,5 mètre  
 Origine des altitudes: niveau moyen de la mer

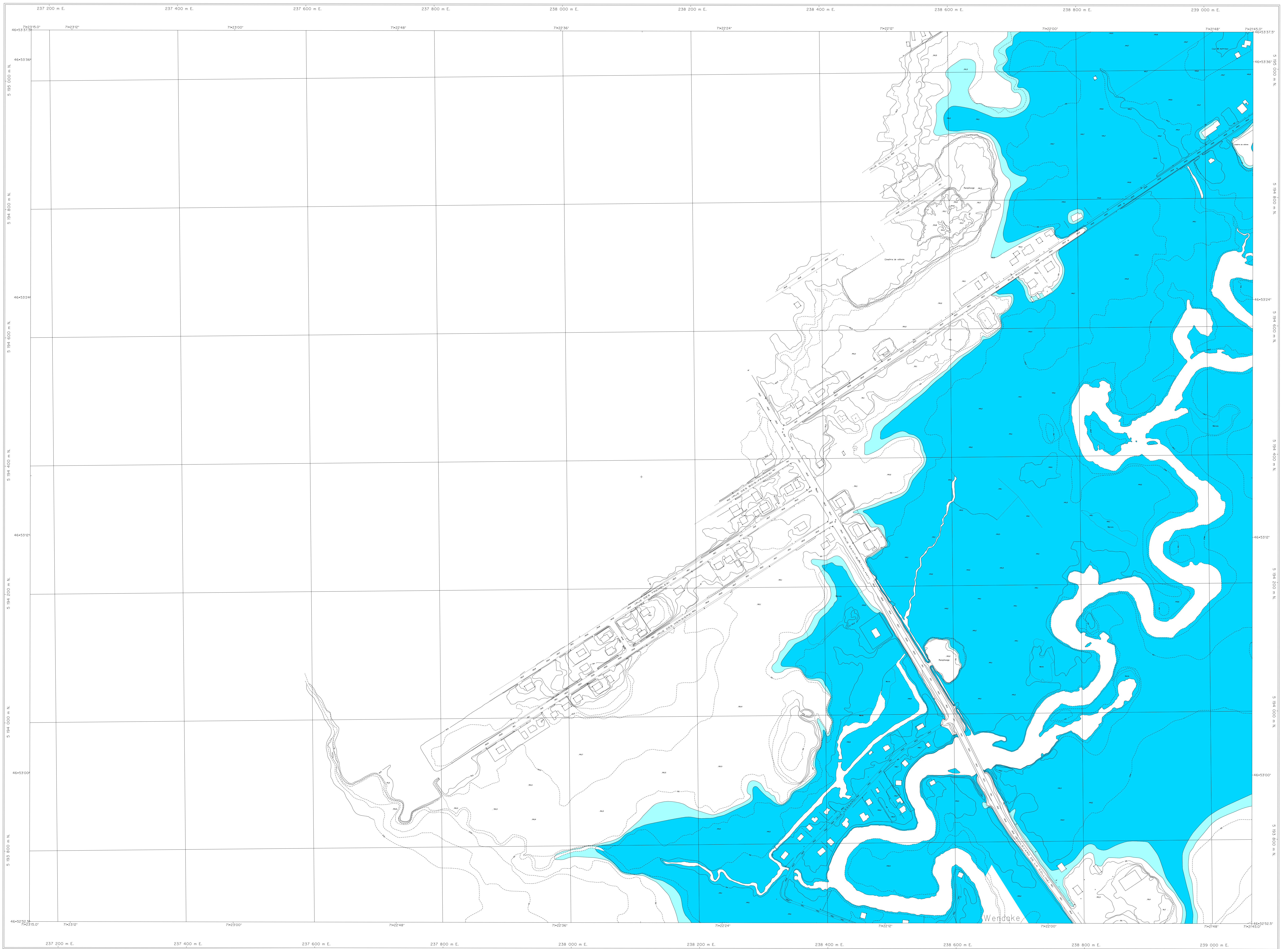
Projet: 751-88  
 Photographie aérienne: 1:5000, 1987  
 Nomenclature géographique: Commission de toponymie

Note: Les topographes entre parenthèses et l'année qui suit ont été approuvés par la Commission de toponymie en mars 1988.

Orthographe: spot heights and contour intervals at 0.5 metre  
 Altitude datum: mean sea level

Projet: 751-88  
 Aérielle photographique: 1:5000, 1987  
 Orthographe: Commission de toponymie

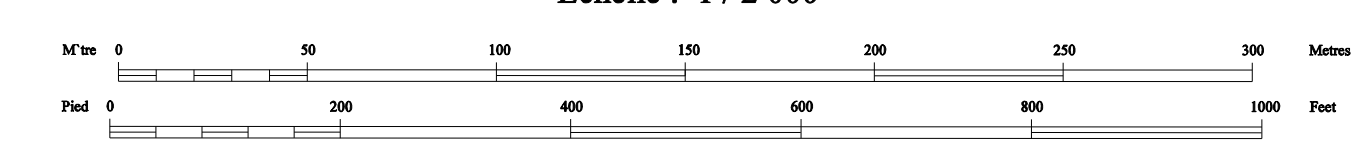
Note: As of March 1988, spot heights and contour intervals had not been approved by the Commission de toponymie.



RÈGLEMENT DE L'ARRONDISSEMENT DE LA HAUTE-SAINT-CHARLES SUR L'URBANISME  
 ANNEXE I  
 ZONES INONDABLES

Zone inondable de grand courant ■ FEUILLET 1105-2  
 Zone inondable de faible courant ■ RIVIÈRE SAINT-CHARLES

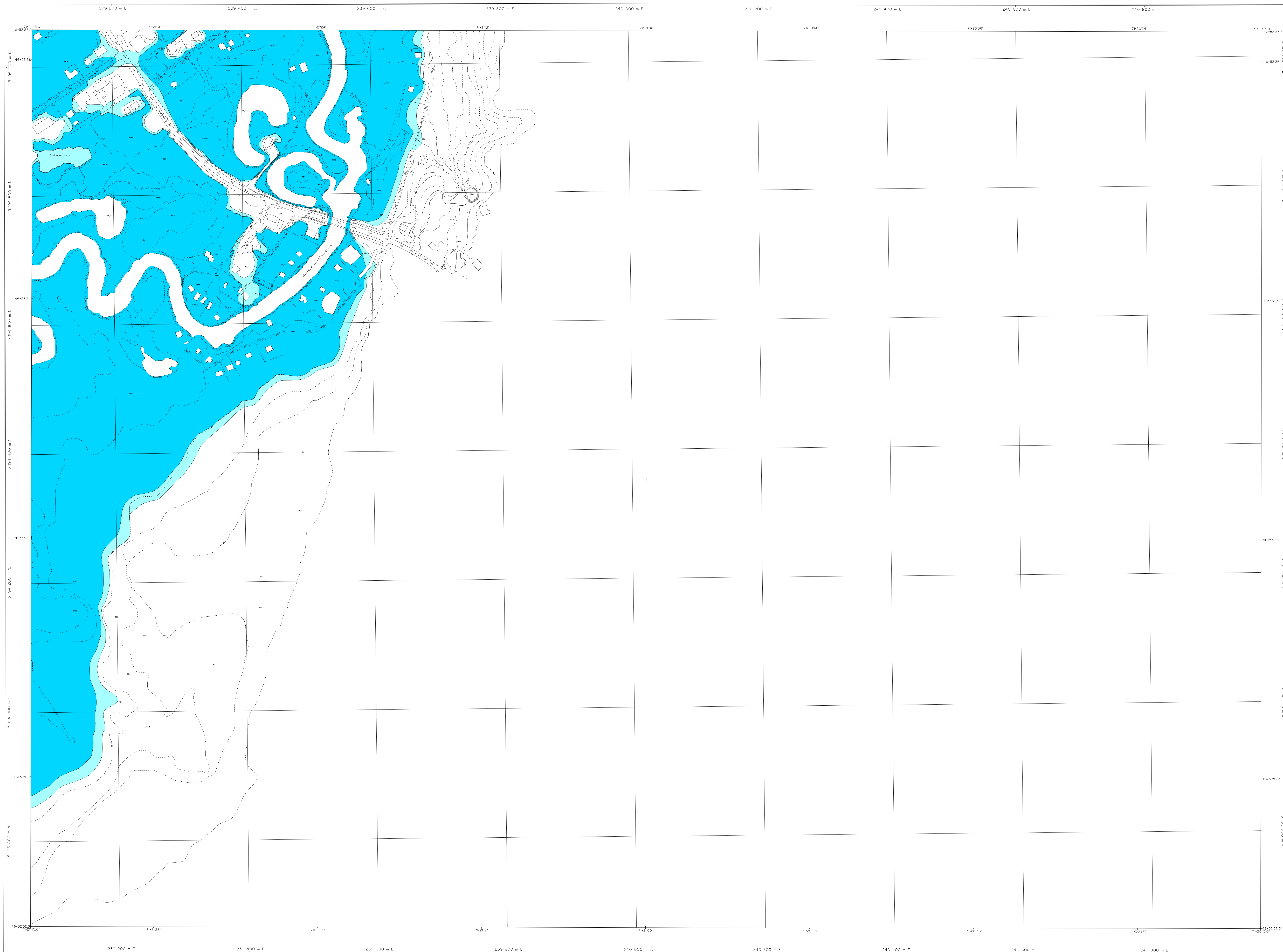
Échelle : 1 / 2 000



APPROBATION DU PLAN INITIAL ET DES AMENDEMENTS			
NOM DU RÈGLEMENT	EN VIGUEUR DEPUIS	ÉMIS PAR	ÉMIS PAR
1105-1	1987	1987	1987
1105-2	1987	1987	1987
1105-3	1987	1987	1987
1105-4	1987	1987	1987
1105-5	1987	1987	1987
1105-6	1987	1987	1987
1105-7	1987	1987	1987
1105-8	1987	1987	1987
1105-9	1987	1987	1987
1105-10	1987	1987	1987
1105-11	1987	1987	1987
1105-12	1987	1987	1987
1105-13	1987	1987	1987
1105-14	1987	1987	1987
1105-15	1987	1987	1987
1105-16	1987	1987	1987
1105-17	1987	1987	1987
1105-18	1987	1987	1987
1105-19	1987	1987	1987
1105-20	1987	1987	1987
1105-21	1987	1987	1987
1105-22	1987	1987	1987
1105-23	1987	1987	1987
1105-24	1987	1987	1987
1105-25	1987	1987	1987
1105-26	1987	1987	1987
1105-27	1987	1987	1987
1105-28	1987	1987	1987
1105-29	1987	1987	1987
1105-30	1987	1987	1987

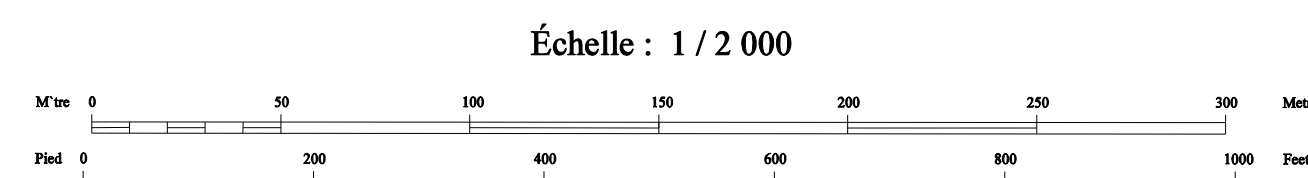
Projetion Ministère Transports Québec, zone 7  
 Surface de référence: étiquette de Clarke, 1866  
 Réseau géométrique: réseau utilisé  
 Orthographe: points cotés et courbes à équidistance de 0,5 mètre  
 Origine des altitudes: niveau moyen de la mer  
 Projet: 751-84  
 Année photographique: 1.5000, 1987  
 Géométrique géométrique: Commission de topographie  
 Note: Les données entre parenthèses ont été mesurées par la Commission de topographie en mars 1988

Modifié Transports Québec, zone 7  
 Surface de référence: étiquette de Clarke, 1866  
 Réseau géométrique: réseau utilisé  
 Orthographe: points cotés et courbes à équidistance de 0,5 mètre  
 Altitude datum: niveau au niveau  
 Projet: 751-84  
 Année photographique: 1.5000, 1987  
 Géométrique géométrique: Commission de topographie  
 Note: Les données entre parenthèses ont été mesurées par la Commission de topographie en mars 1988



APPROBATION DU PLAN INITIAL ET DES AMÉNAGEMENTS			
NOM DU RESPONSABLE	DATE	TYPE D'AMÉNAGEMENT	REMARQUES

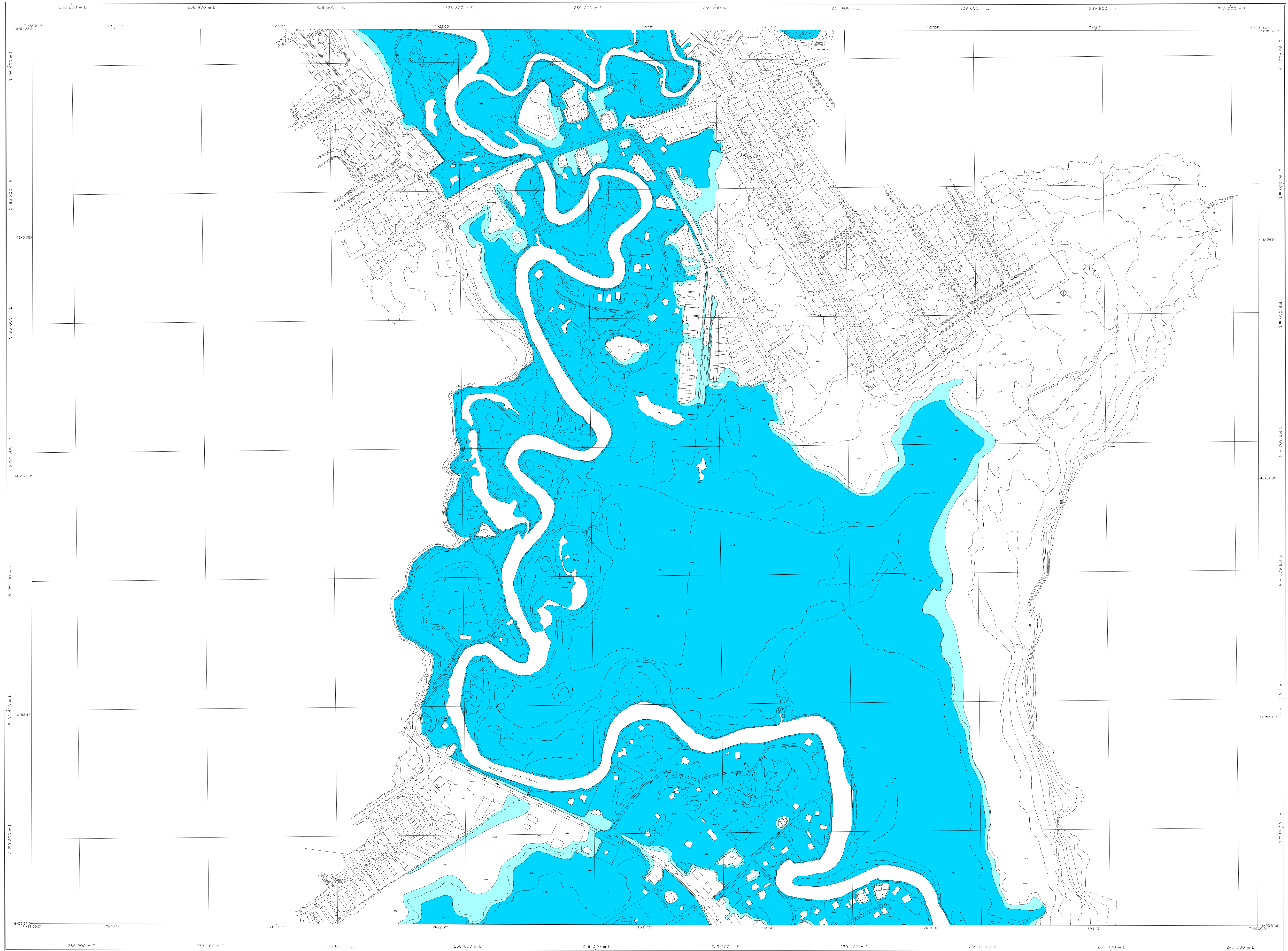
**Zone inondable de grand courant**  **FEUILLET 1106-2**  
**Zone inondable de faible courant**  **RIVIÈRE SAINT-CHARLES**



## RÈGLEMENT DE L'ARRONDISSEMENT DE LA HAUTE-SAINT-CHARLES SUR L'URBANISME ANNEXE I ZONES INONDABLES

**Projection** Métrique Transverse Modifiée, Zone 7  
**Surface de référence** ellipsoïde de Clarke, 1866  
**Réseau géodésique** réseau canadien  
**Origine des hauteurs** point ortho et courbes à équidistance de 0,5 mètre  
**Origine des altitudes** niveau moyen de la mer  
**Projet** 751-88  
**Photographie aérienne** 1:5000, 1987  
**Nomenclature topographique** Commission de toponymie  
**Note:** Les topogrammes entre parenthèses n'ont pas été approuvés par la Commission de toponymie en mars 1988

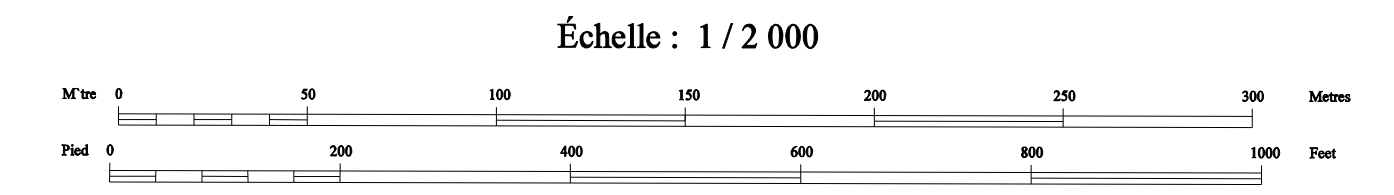
**Modifié** Métrique Transverse Modifiée, zone 7  
**Surface de référence** Clarke ellipsoïde, 1866  
**Géodésique** réseau canadien  
**Origine des hauteurs** point ortho et courbes à équidistance de 0,5 mètre  
**Altitude** datum: mean sea level  
**Projet** 751-88  
**Aériel photographique** 1:5000, 1987  
**Géographique** nomenclature: Commission de toponymie  
**Note:** As of March 1988, place names in brackets had not been approved by the Commission de toponymie



**RÈGLEMENT DE L'ARRONDISSEMENT DE LA HAUTE-SAINT-CHARLES SUR L'URBANISME**  
**ANNEXE I**  
**ZONES INONDABLES**

Zone inondable de grand courant   
 Zone inondable de faible courant

Échelle : 1 / 2 000



**FEUILLET 1206-1**  
**RIVIÈRE SAINT-CHARLES ET JAUNE**



APPROBATION DU PLAN INITIAL ET DES AMÉNAGEMENTS		
NOMBRE DU RÉGLEMENT	BY VOTÉE LA	ÉLABORÉ PAR
1	1988	1988
2	1992	1992
3	1998	1998
4	2002	2002
5	2008	2008
6	2012	2012
7	2018	2018

Projection: Métrique Transverse Modifiée, Zone 7  
 Surface de référence: ellipsoïde de Clarke, 1866  
 Réseau géodésique: réseau unifié  
 Origine des altitudes: niveau moyen de la mer

Modifié Transverse Métrique Projection, Zone 7  
 Surface de référence: Clarke ellipsoid, 1866  
 Geodetic network: unified network  
 Altitude datum: mean sea level

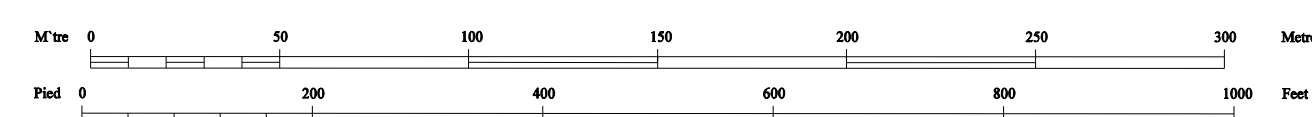
Projet: 751-88  
 Planigraphie aérienne: 1:5000, 1987  
 Nomenclature géographique: Commission de toponymie

Note: As of March 1988, plans names the heights had not been approved by the Commission de toponymie



**RÈGLEMENT DE L'ARRONDISSEMENT DE LA HAUTE-SAINT-CHARLES SUR L'URBANISME**  
**ANNEXE I**  
**ZONES INONDABLES**

Échelle : 1 / 2 000



APPROBATION DU PLAN INITIAL ET DES AMÉNAGEMENTS			
NUMÉRO DU RÉGLEMENT	REVISÉ PAR	DATE	DESIGNÉ PAR
1305-1			

Zone inondable de grand courant   
 Zone inondable de faible courant

**FEUILLET 1305-2**  
**RIVIÈRE SAINT-CHARLES**

Projection Mercator Transverse Modifiée, fuseau 7  
 Surface de référence: ellipsoïde de Clarke, 1866  
 Réseau géodésique: réseau canadien  
 Origine: point centre et courbes à équidistance de 0,5 mètre  
 Origine des altitudes: niveau moyen de la mer  
 Projet: 751-88  
 Photographie aérienne: 1:5000, 1987  
 Numérisation géométrique: Commission de topographie  
 Note: Les topogrammes entre parenthèses n'ont pas été approuvés par la Commission de topographie en mars 1988

Modifiée Transverse Mercator Projection, zone 7  
 Référence surface: Clarke ellipsoid, 1866  
 Geodetic system: national network  
 Originity: spot height and contour intervals at 0,5 metre  
 Altitude datum: mean sea level  
 Project: 751-88  
 Aerial photography: 1:5000, 1987  
 Geomorphological rectification: Commission de topographie  
 Note: As of March 1988, plan names in brackets had not been approved by the Commission de topographie



**RÈGLEMENT DE L'ARRONDISSEMENT DE LA HAUTE-SAINT-CHARLES SUR L'URBANISME**  
**ANNEXE I**  
**ZONES INONDABLES**

APPROBATION DU PLAN INITIAL ET DES AMÉNAGEMENTS			
NOM DU MOULINIER	N°	DATE	REMARQUES

Zone inondable de grand courant ■  
 Zone inondable de faible courant ■

**FEUILLET 1306-2**  
**RIVIÈRE JAUNE**



Projections: Mercator Transverse Modifiée, Niveau 7  
 Surface de référence: ellipsoïde de Clarke, 1866  
 Réseau géodésique: réseau canadien  
 Origine des altitudes: point coté et contour intervalle de 0,5 mètre  
 Altitude datum: mean sea level  
 Projet: 751-88  
 Photographie aérienne: 1:5000, 1987  
 Nomenclature géométrique: Commission de topographie  
 Note: Les topographies entre parenthèses n'ont été pas approuvées par la Commission de topographie en mars 1988

Modifié Transverse Mercator Projection, zone 7  
 Référence verticale: Clarke ellipsoïde, 1866  
 Contrôle réseau: nivellement canadien  
 Origine des altitudes: mean sea level  
 Projet: 751-88  
 Aerial photography: 1:5000, 1987  
 Geographical nomenclature: Commission de topographie  
 Note: As of March 1988, plans between in brackets had not been approved by the Commission de topographie