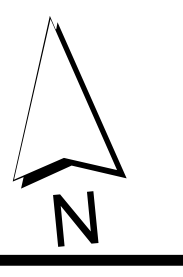


LÉGENDE

- Limite de zone
- ▤ Butte écran
- ▥ Mur écran
- ▧ Écran visuel
- ▨ Zone tampon
- Autoroute
- Voie ferrée
- Cours d'eau, lacs ou étangs à débit régulier



APPROBATION DU PLAN INITIAL ET DES AMENDEMENTS

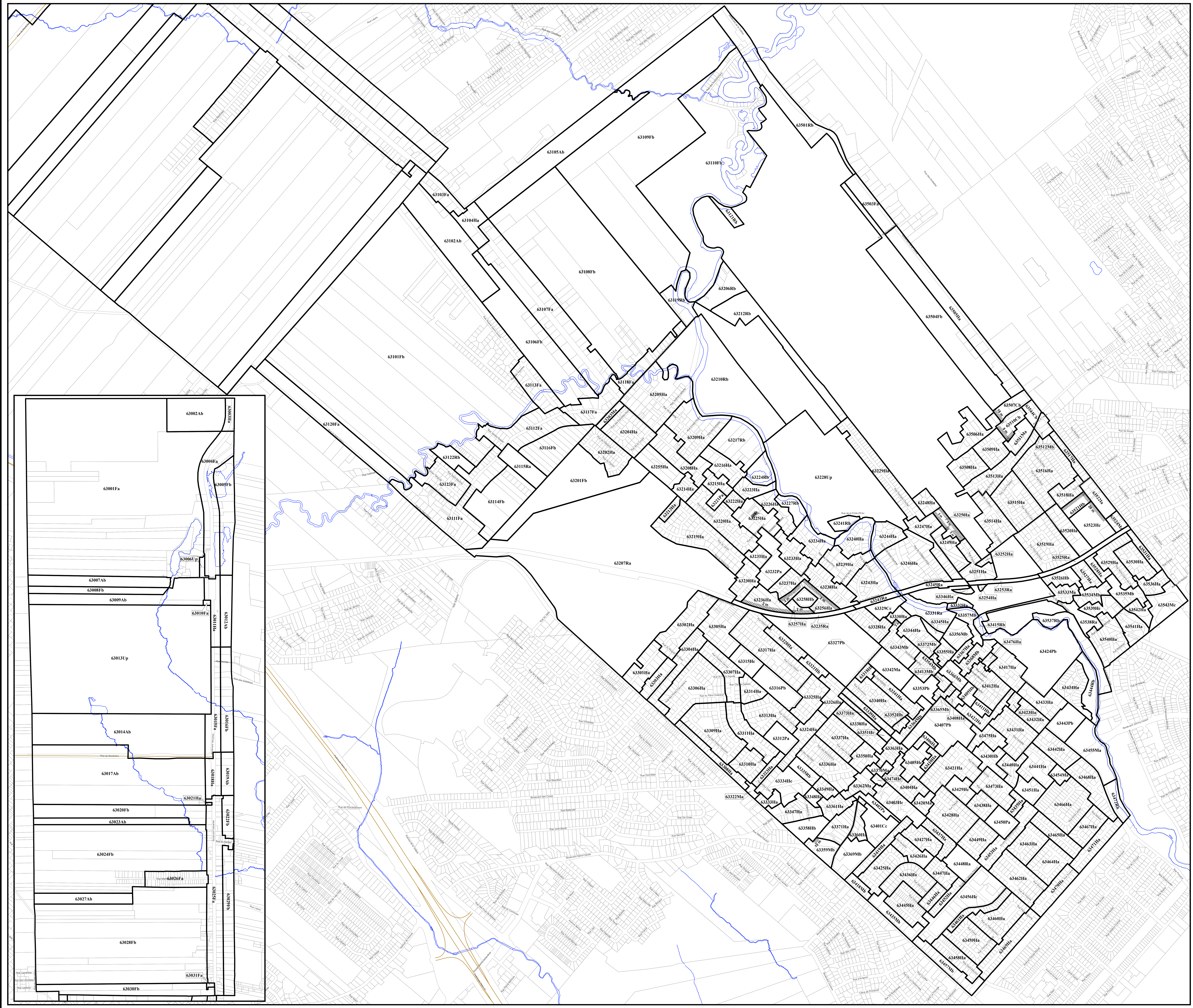
NUMÉRO DE RÉGLEMENT	SIGNATURE DU DIRECTEUR	DESINÉ PAR	EN VIGUEUR LE
R.C.A.05.04		M.M.	2010-01-05
R.C.A.05.07		M.M.	2010-05-20
R.C.A.05.22		M.M.	2010-05-12
R.C.A.05.28		M.M.	2010-05-15
R.C.A.05.40		M.M.	2011-05-17
R.C.A.05.33		M.M.	2011-09-30

EN VIGUEUR LE : 2011-09-30

Simon Bréard  
Secrétaire d'aménagement  
Arrondissement de La Haute-Saint-Charles

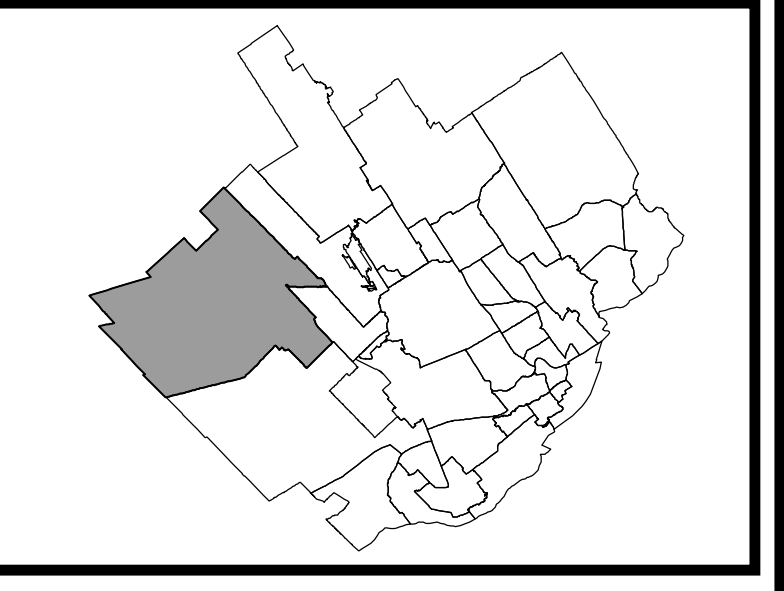
Eliot Rhéneau  
Secrétaire d'aménagement  
Arrondissement de La Haute-Saint-Charles

ÉCHELLE 1:6 000 PLAN N° CA6063201

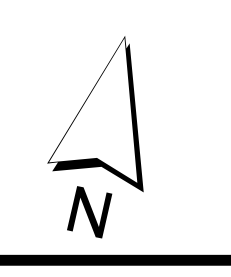








- LÉGENDE
- Limite de zone
  - ▬▬▬ Butte écran
  - ▬▬▬ Mur écran
  - ▬▬▬ Écran visuel
  - ▬▬▬ Zone tampon
  - Autoroute
  - Voie ferrée
  - Cours d'eau, lacs ou étangs à débit régulier



APPROBATION DU PLAN INITIAL ET DES AMENDEMENTS

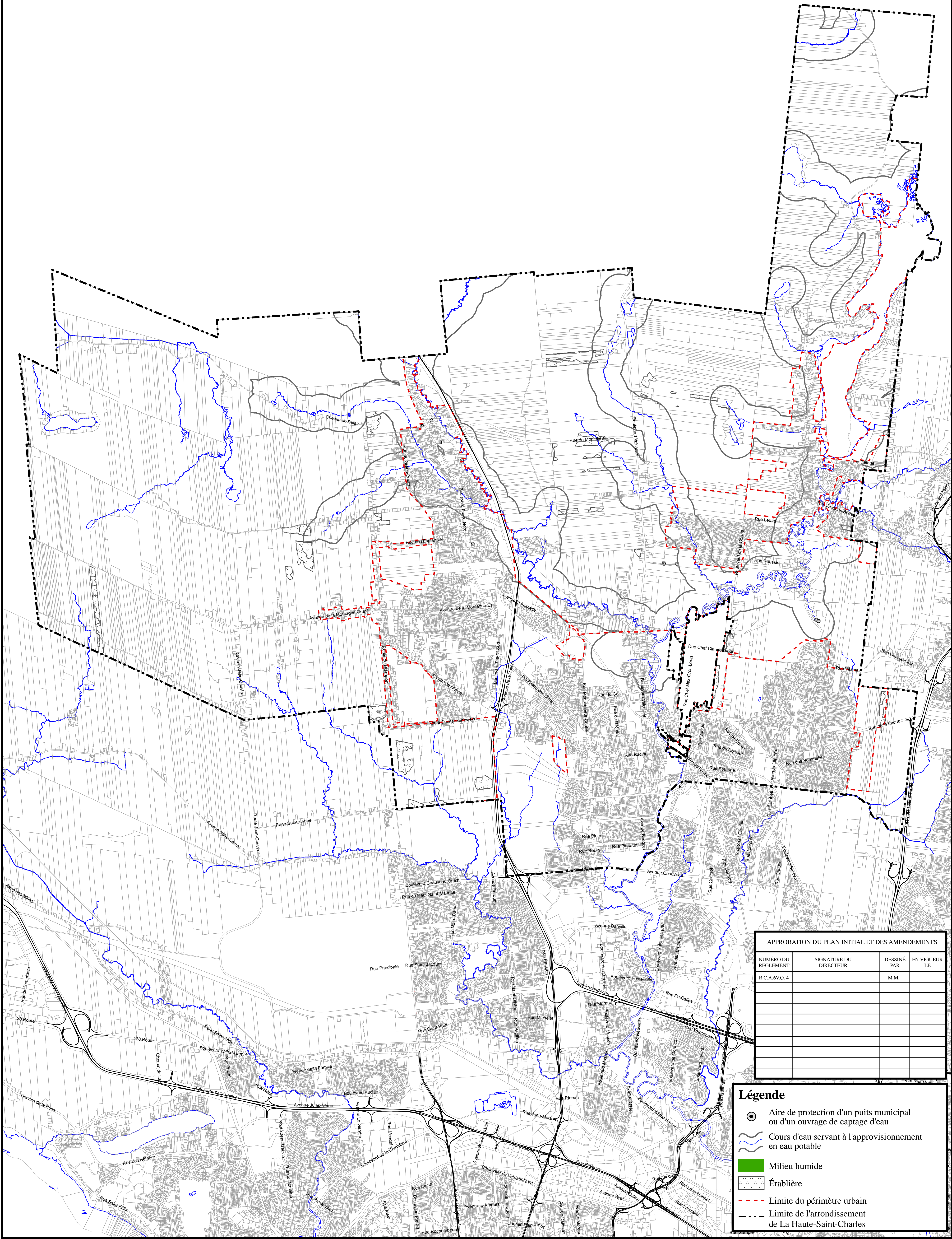
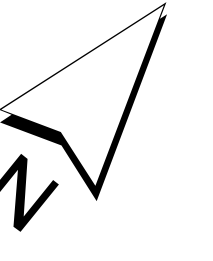
NUMÉRO DU RÈGLEMENT	SIGNATURE DU DIRECTEUR	DESSINÉ PAR	EN VIGUEUR LE
R.C.A.V.Q. 4		MM	2010-01-05
R.C.A.V.Q. 8		MM	2010-06-16
R.C.A.V.Q. 16		MM	2010-06-16
R.C.A.V.Q. 31		MM	2011-09-21
R.C.A.V.Q. 51		MM	2011-09-13

EN VIGUEUR LE : 2011-09-13

Simon Renaud Directeur  
Élise Rivest  
Secrétaire administrative  
Arrondissement de La Haute-Saint-Charles, Arrondissement de La Haute-Saint-Charles

ÉCHELLE : 1:12 000 PLAN : CA6066Z01





APPROBATION DU PLAN INITIAL ET DES AMENDEMENTS			
NUMÉRO DU RÉGLEMENT	SIGNATURE DU DIRECTEUR	DESSINÉ PAR	EN VIGUEUR LE
R.C.A.6VQ.4		M.M.	

**Légende**

- Aire de protection d'un puits municipal ou d'un ouvrage de captage d'eau
- Cours d'eau servant à l'approvisionnement en eau potable
- Milieu humide
- Érablière
- Limite du périmètre urbain
- Limite de l'arrondissement de La Haute-Saint-Charles




**RÈGLEMENT DE L'ARRONDISSEMENT DE LA HAUTE SAINT-CHARLES SUR L'URBANISME**  
**ANNEXE I**  
**CONTRAINTES ENVIRONNEMENTALES**



APPROBATION DU PLAN INITIAL ET DES AMENDEMENTS

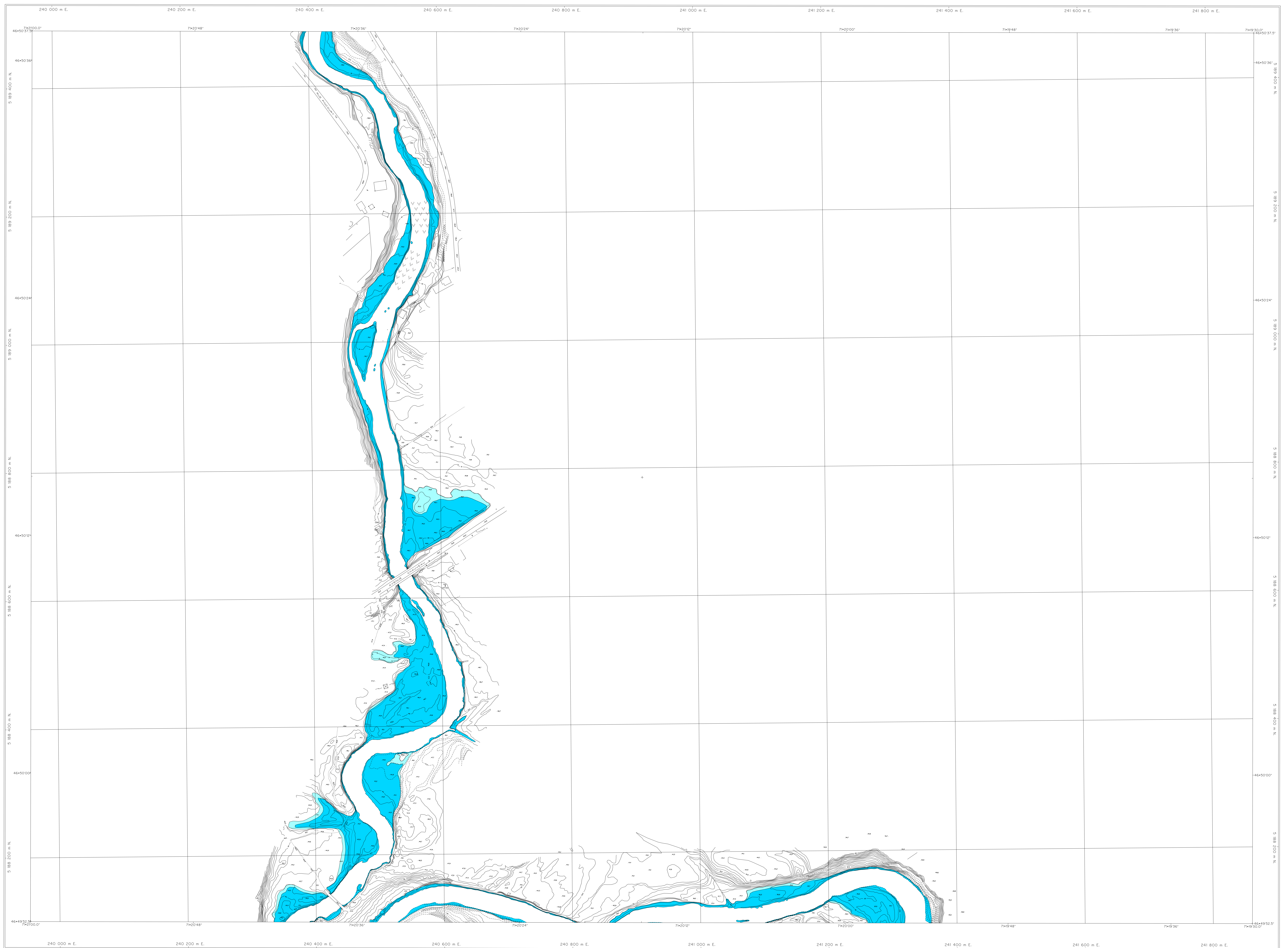
NUMÉRO DU RÉGLEMENT	SIGNATURE DU DIRECTEUR	DESSINÉ PAR	EN VIGUEUR LE
R.C.A.6V.Q.4		M.M.	

**Légende**

-  Forte pente
-  Secteur à potentiel karstique
-  Limite de l'arrondissement de La Haute-Saint-Charles

**RÈGLEMENT DE L'ARRONDISSEMENT DE LA HAUTE-SAINT-CHARLES SUR L'URBANISME  
ANNEXE I  
CONTRAINTES NATURELLES**





APPROBATION DU PLAN INITIAL ET DES AMÉNAGEMENTS		
NOMBRE DE MISES À JOUR	EN VIGUEUR LE	ÉLÉMENT PAR

Zone inondable de grand courant  
Zone inondable de faible courant

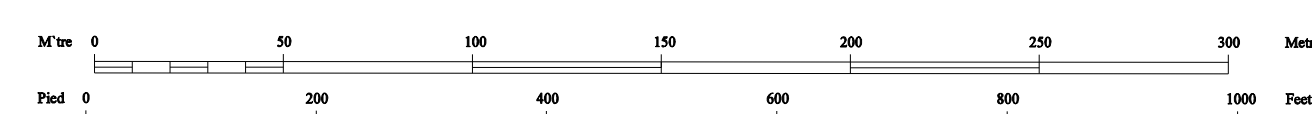
**FEUILLET 0707**  
**RIVIÈRE SAINT-CHARLES**

## RÈGLEMENT DE L'ARRONDISSEMENT DE LA HAUTE-SAINT-CHARLES SUR L'URBANISME

### ANNEXE I

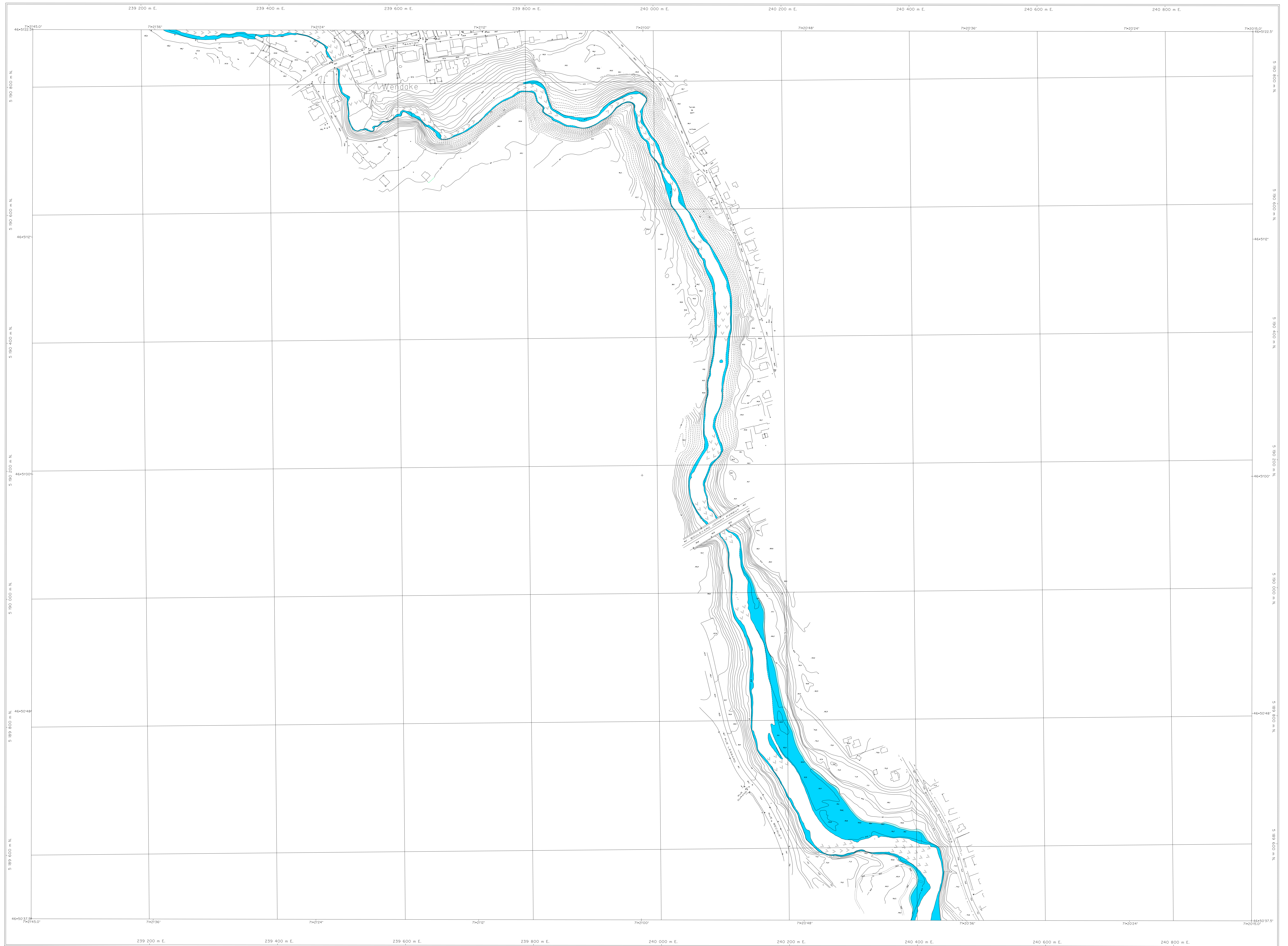
### ZONES INONDABLES

Échelle : 1 / 2 000



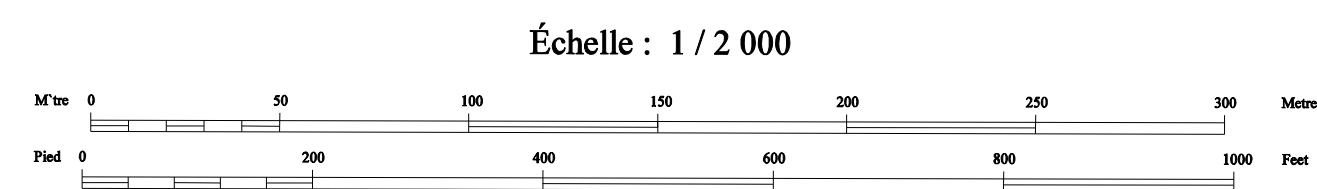
Projection: Métrique Transverse Modifiée, Zone 7  
Surface de référence: ellipsoïde de Clarke, 1866  
Réseau géodésique: réseau unifié  
Origine des altitudes: niveau moyen de la mer  
Projet: 701-87  
Photographie aérienne: 1:5000, 1985  
Nomenclature géographique: Commission de toponymie  
Note: Les toponymes entre parenthèses n'ont pas  
été approuvés par la Commission de toponymie en janvier 1987

Modified Transverse Mercator Projection, zone 7  
Reference surface: Clarke ellipsoid, 1866  
Geodetic network: unified network  
Altitude datum: mean sea level  
Project: 701-87  
Aerial photography: 1:5000, 1985  
Geographical nomenclature: Commission de toponymie  
Note: As of January 1987, place names in brackets  
had not been approved by the Commission de toponymie



APPROBATION DU PLAN INITIAL ET DES AMÉNAGEMENTS			
NUMÉRO DE DOCUMENT	DU VIGNON	DATE	DESIGNÉ
ÉCARTÉ	LIB.		PAR

**RÈGLEMENT DE L'ARRONDISSEMENT DE LA HAUTE-SAINT-CHARLES SUR L'URBANISME**  
**ANNEXE I**  
**ZONES INONDABLES**



Projection: Métrique Transverse Modifiée, zone 7  
 Surface de référence: ellipsoïde de Clarke, 1866  
 Réseau géodésique: réseau canadien

Orthographe: points cotés et courbes à équidistance de 2,5 mètres  
 Origine des altitudes: niveau moyen de la mer

Projet: 701-87  
 Photographie aérienne: 1:5000, 1985  
 Nomenclature géographique: Commission de toponymie

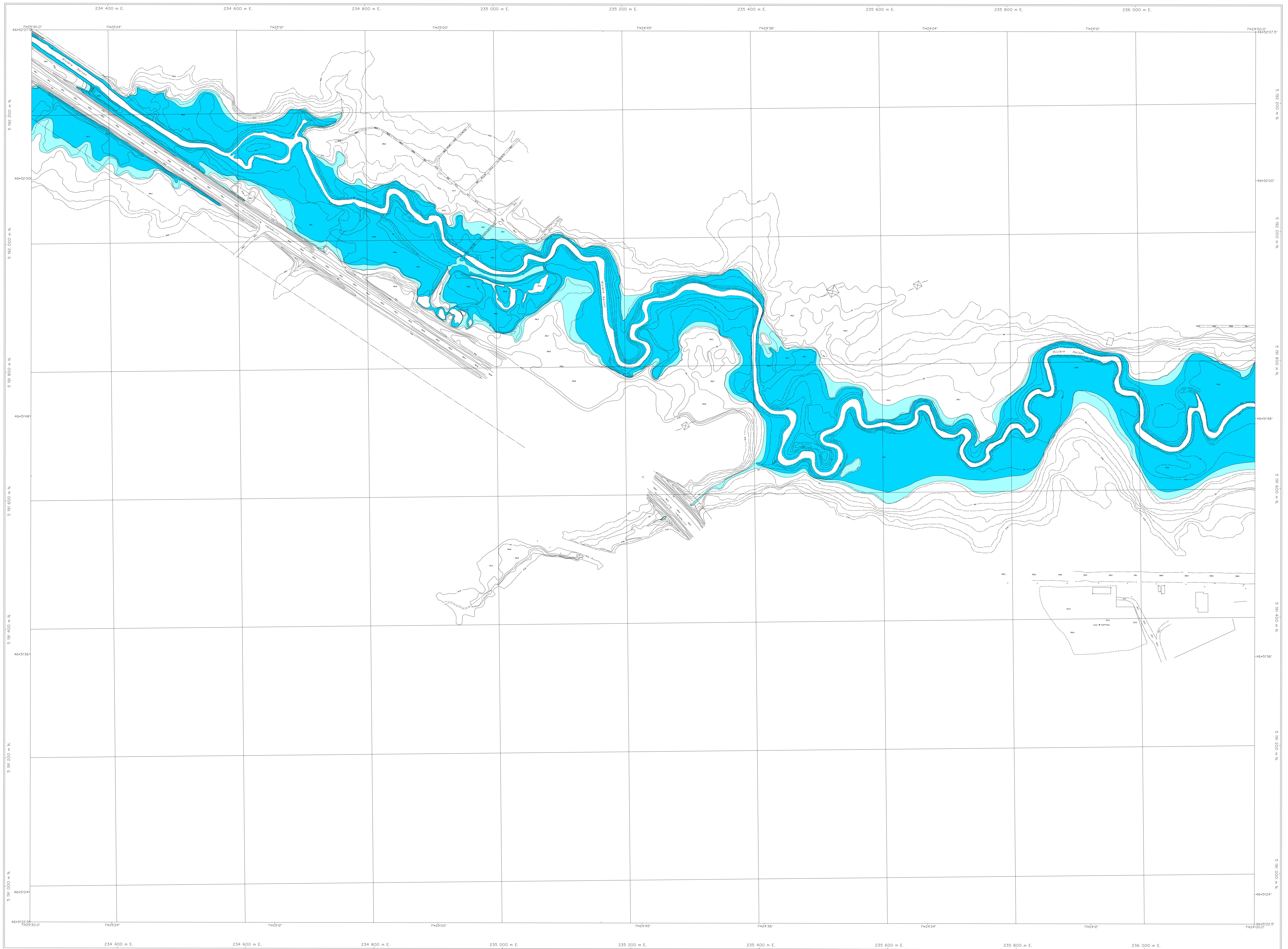
Note: Les toponymes entre parenthèses n'ont pas été reconnus par la Commission de toponymie en janvier 1987

Projection: zone height and contour intervals at 2.5 metres  
 Reference surface: Clarke ellipsoid, 1866  
 Geodetic network: unified network

Orthography: spot height and contour intervals at 2.5 metres  
 Altitude datum: mean sea level

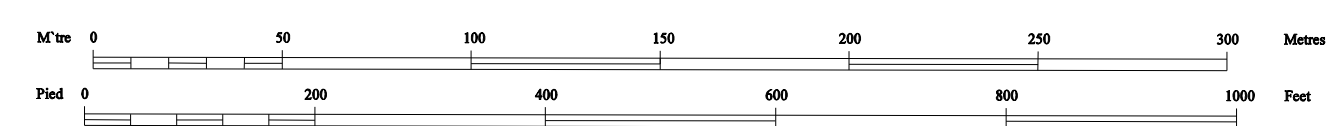
Project: 701-87  
 Aerial photography: 1:5000, 1985  
 Geographical nomenclature: Commission de toponymie

Note: As of January 1987, place names in brackets had not been approved by the Commission de toponymie



**RÈGLEMENT DE L'ARRONDISSEMENT DE LA HAUTE-SAINT-CHARLES SUR L'URBANISME**  
**ANNEXE I**  
**ZONES INONDABLES**

Échelle : 1 / 2 000



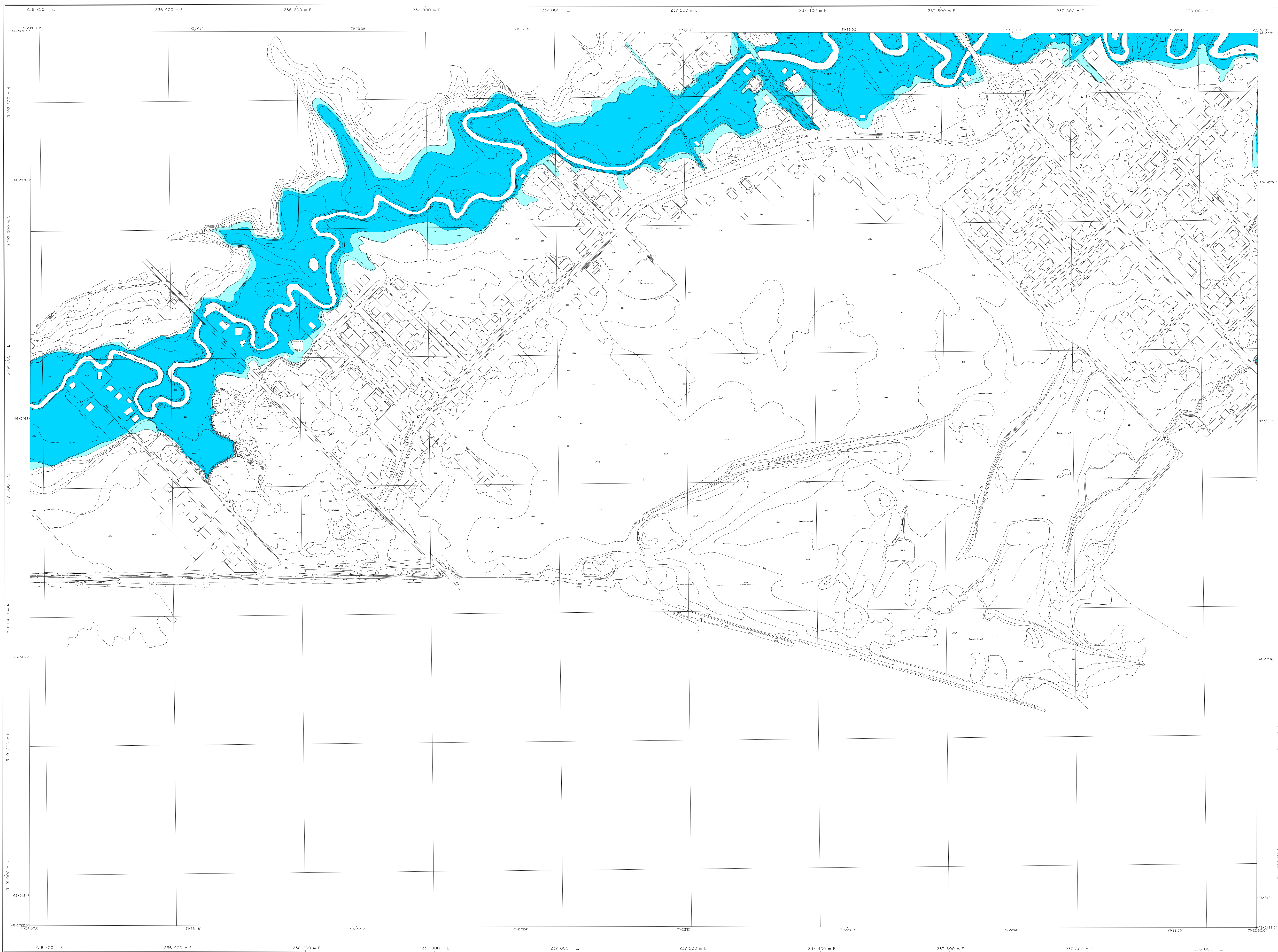
APPROBATION DU PLAN INITIAL ET DES AMÉNAGEMENTS			
NUMÉRO DU PROJET	DATE	DESIGNÉ	PAR

Zone inondable de grand courant ■  
 Zone inondable de faible courant ■

**FEUILLET 0904-1**  
**RIVIÈRE NELSON**

Projection Métrique Transverse Modifiée, zone 7  
 Surface de référence ellipsoïdale de Clarke, 1866  
 Réseau géodésique: réseau unifié  
 Orthographe: points unités et courbes à équidistance de 0,5 mètre  
 Origine des altitudes: niveau moyen de la mer  
 Projet: 751-88  
 Photographie aérienne: 1:5000, 1987  
 Nomenclature géométrique: Conventions de topographe  
 Note: Les topographies sont présentées telles qu'elles ont été approuvées par la Commission de topographie en 1988

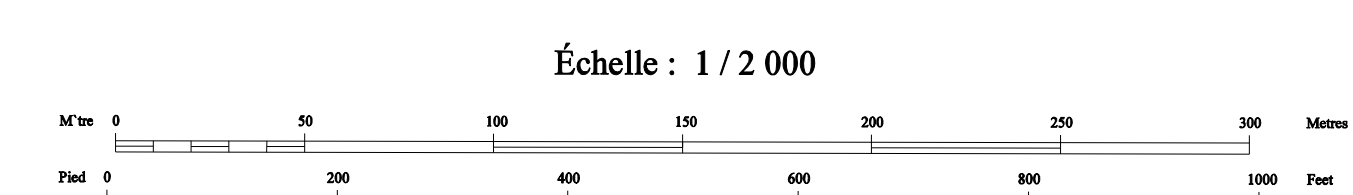
Modified Transverse Mercator Projection, zone 7  
 Reference surface: Clarke ellipsoid, 1866  
 Geodetic network: unified network  
 Orthography: spot height and contour intervals at 0.5 metre  
 Altitude datum: mean sea level  
 Project: 751-88  
 Aerial photography: 1:5000, 1987  
 Geographical nomenclature: Conventions de topographe  
 Note: All of March 1988, plan sheets in French had not been approved by the Commission de topographie



APPROBATION DU PLAN INITIAL ET DES AMÉNAGEMENTS		
NUMÉRO DE RÉVISION	EN VOIES	DATE
REVISION	BY	DATE

Zone inondable de grand courant ■  
 Zone inondable de faible courant ■

**FEUILLET 0905-1**  
**RIVIÈRE NELSON**



## RÈGLEMENT DE L'ARRONDISSEMENT DE LA HAUTE-SAINT-CHARLES SUR L'URBANISME

### ANNEXE I

### ZONES INONDABLES

Projection Métrique: Transverse Modifiée, zone 7  
 Surface de référence: ellipsoïde de Clarke, 1866  
 Réseau géodésique: réseau canadien  
 Origine: points ortho et courbes à équidistance de 0,5 mètre  
 Origine des altitudes: niveau moyen de la mer  
 Projet: 751-88  
 Photographie aérienne: 1:500, 1987  
 Métréographie géométrique: Commission de topographie

Note: Les topogrammes entre parenthèses n'ont pas été approuvés par la Commission de topographie en mars 1988

Modified Transverse Mercator Projection, zone 7  
 Reference surface: Clarke ellipsoid, 1866  
 Geodetic network: unified network  
 Origin: spot height and contour intervals at 0.5 metre  
 Aerial datum: mean sea level  
 Project: 751-88  
 Aerial photography: 1:500, 1987  
 Geometric photogrammetry: Commission of topography

Note: As of March 1988, plans within brackets had not been approved by the Commission of topography

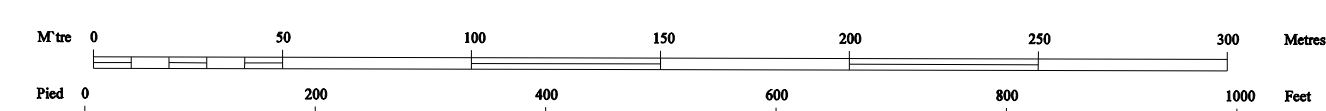


**RÈGLEMENT DE L'ARRONDISSEMENT DE LA HAUTE-SAINT-CHARLES SUR L'URBANISME**  
**ANNEXE I**  
**ZONES INONDABLES**

Zone inondable de grand courant ■  
 Zone inondable de faible courant ■

**FEUILLET 0906-1**  
**RIVIÈRE SAINT-CHARLES**

Échelle : 1 / 2 000



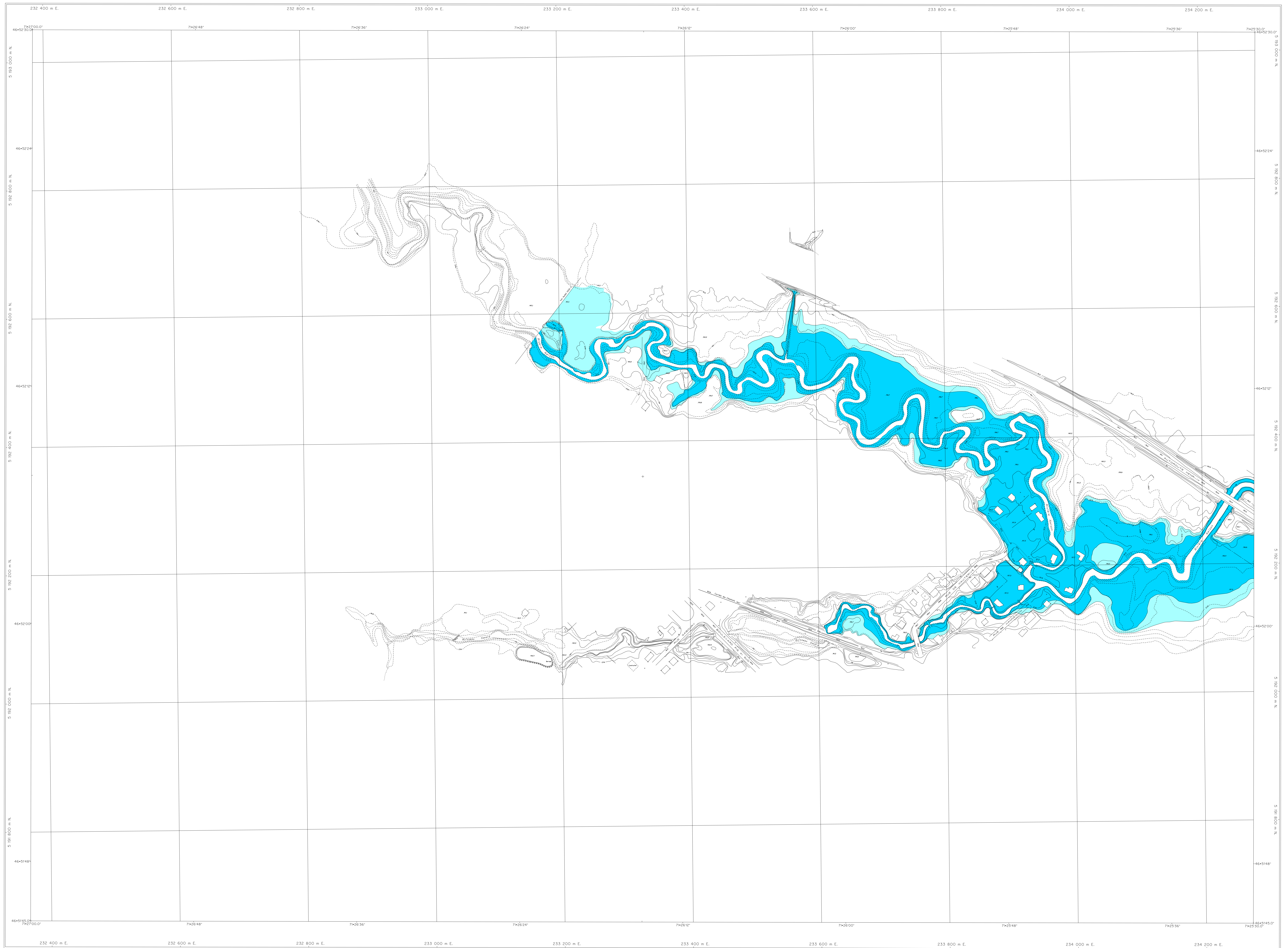
APPROBATION DU PLAN INITIAL ET DES AMÉNAGEMENTS			
NOMBRE D'AMÉNAGEMENT	EN VIGUEUR LE	ÉDIFIÉ PAR	
R.C.A.P.V. #			





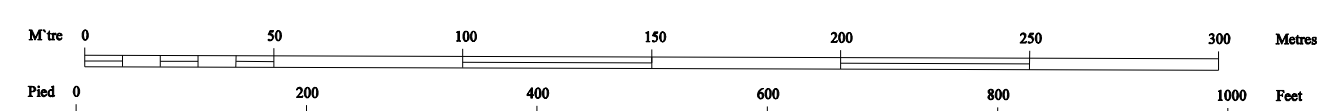






**RÈGLEMENT DE L'ARRONDISSEMENT DE LA HAUTE-SAINT-CHARLES SUR L'URBANISME**  
**ANNEXE I**  
**ZONES INONDABLES**

Échelle : 1 / 2 000

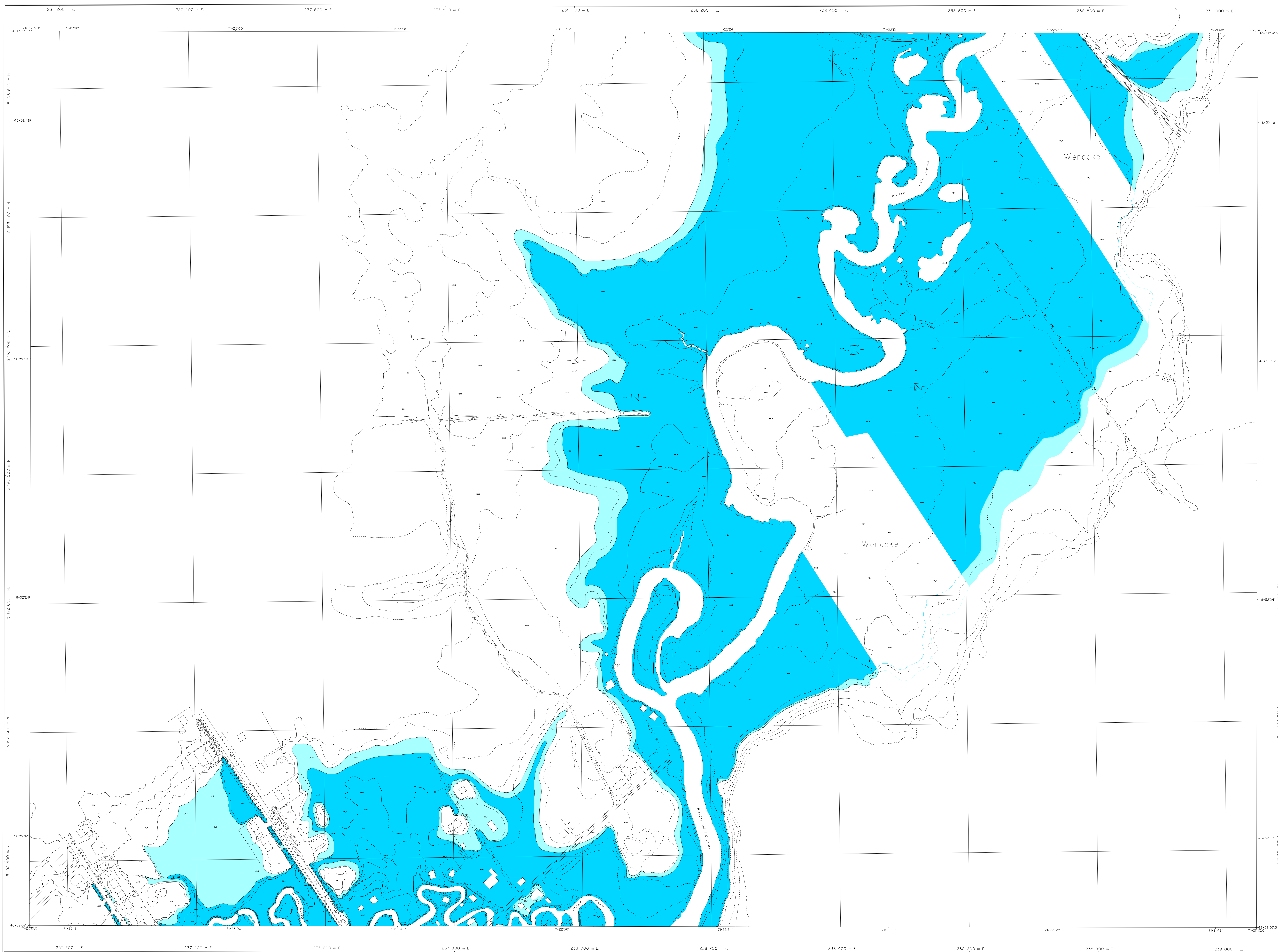


APPROBATION DU PLAN INITIAL ET DES AMENDEMENTS			
NUMÉRO	EN VIGUEUR	DATE	DESIGNÉ
1	2	3	4

Zone inondable de grand courant ■ **FEUILLET 1003-0**  
 Zone inondable de faible courant ■ **RIVIÈRE NELSON**

Projection Métrique Transverse Modifiée, zone 7  
 Surface de référence: ellipsoïde de Clarke, 1866  
 Réseau géodésique: réseau canadien  
 Originaire: points cotés et courbes à égale distance de 0,5 mètre  
 Origine des altitudes: niveau moyen de la mer  
 Projet: 751-88  
 Photographie aérienne: 1:5000, 1987  
 Nomenclature géométrique: Commission de topographie  
 Note: Les hypothèses sont présentées ci-dessus et ont été approuvées par le Comité de topographie en mars 1988.

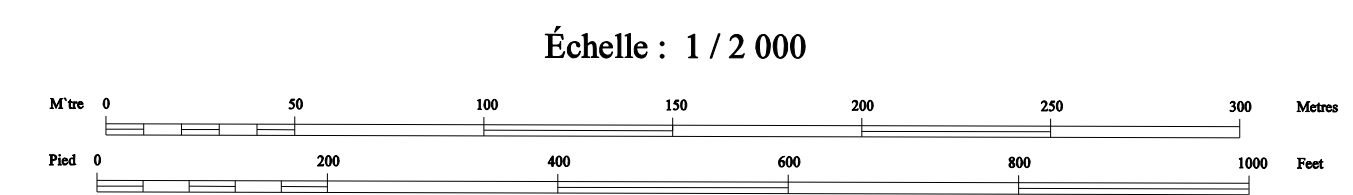
Modified Transverse Mercator Projection, zone 7  
 Reference surface: Clarke spheroid, 1866  
 Geodetic network: unified network  
 Original: spot heights and contour intervals at 0.5 metre  
 Altitude datum: mean sea level  
 Project: 751-88  
 Aerial photography: 1:5000, 1987  
 Geographical nomenclature: Commission de topographie  
 Note: All assumptions are presented above and have been approved by the Commission de topographie in March 1988.



APPROBATION DU PLAN INITIAL ET DES AMÉNAGEMENTS			
NUMÉRO DE RÉGLEMENT	EN VIGUEUR LE	DATE	PAR
REGAN-1			

Zone inondable de grand courant   
 Zone inondable de faible courant

**FEUILLET 1005-2**  
**RIVIÈRE SAINT-CHARLES**



**RÈGLEMENT DE L'ARRONDISSEMENT DE LA HAUTE-SAINT-CHARLES SUR L'URBANISME**  
**ANNEXE I**  
**ZONES INONDABLES**

Projection Métrique Transverse Modifiée, zone 7  
 Surface de référence: ellipsoïde de Clarke, 1866  
 Réseau géodésique: réseau canadien

Orthographe: points cotés et courbes à équidistance de 0,5 mètre  
 Origine des altitudes: niveau moyen de la mer

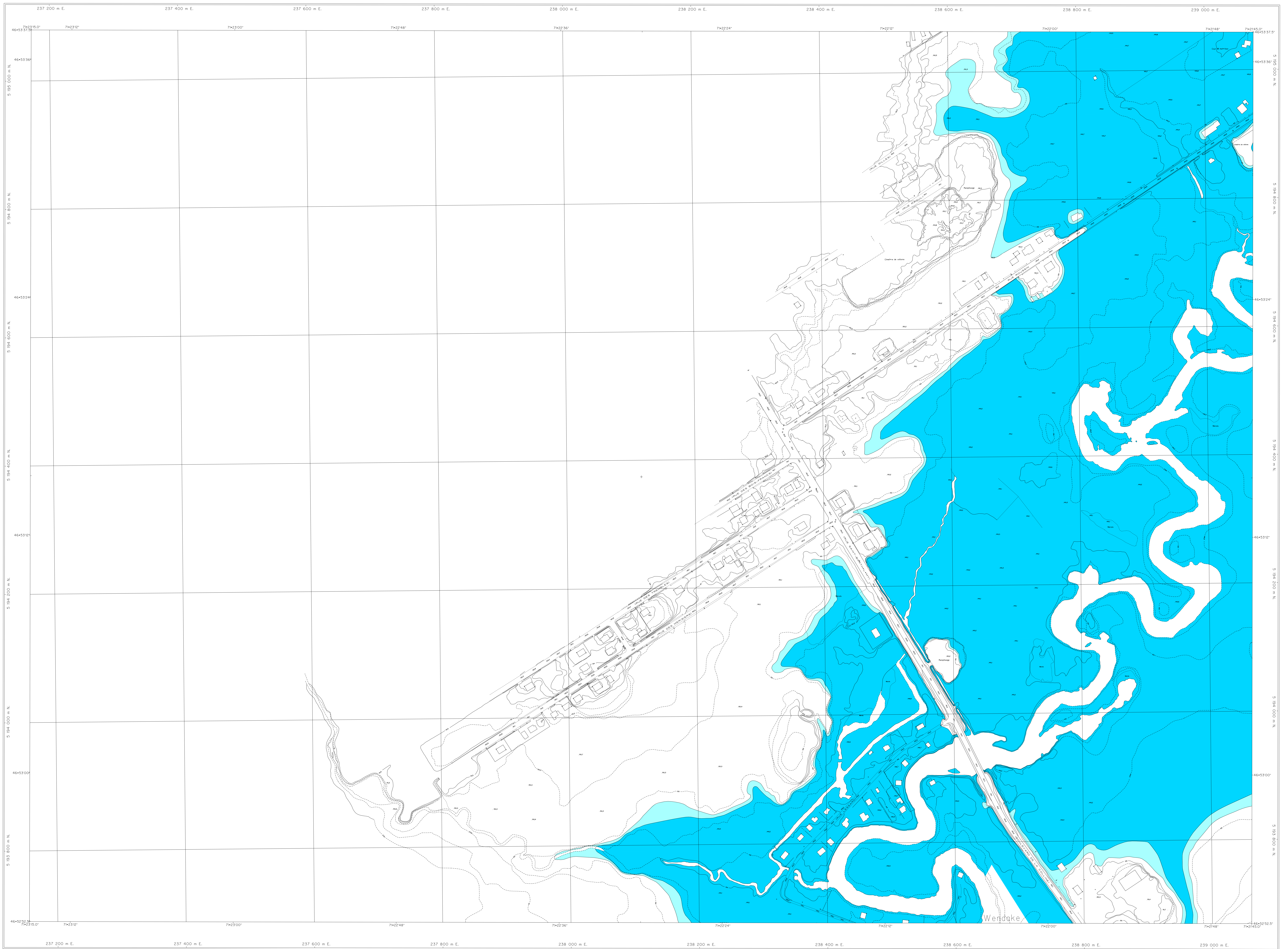
Projet: 751-88  
 Photographie aérienne: 1:5000, 1987  
 Nomenclature géographique: Commission de toponymie

Note: Les topographies entre parenthèses et italiques ont été approuvées par la Commission de toponymie en mars 1988.

Orthographe: spot heights and contour intervals at 0.5 metre  
 Altitude datum: mean sea level

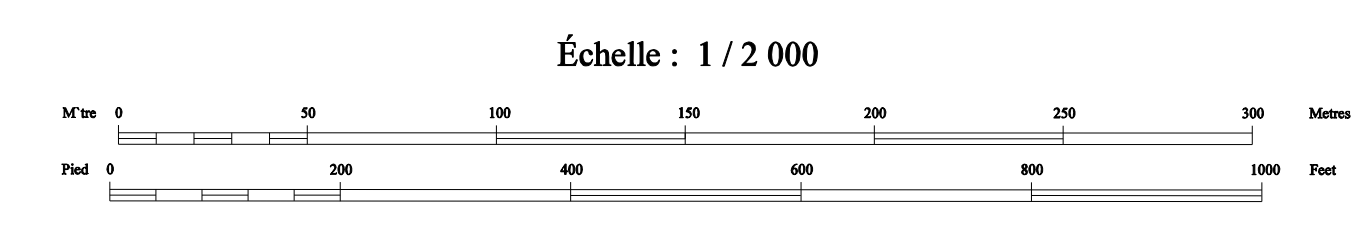
Projet: 751-88  
 Aérielle photographique: 1:5000, 1987  
 Orthographe géographique: Commission de toponymie

Note: As of March 1988, spot heights and contour intervals had not been approved by the Commission de toponymie.



**RÈGLEMENT DE L'ARRONDISSEMENT DE LA HAUTE-SAINT-CHARLES SUR L'URBANISME**  
**ANNEXE I**  
**ZONES INONDABLES**

Zone inondable de grand courant ■ FEUILLET 1105-2  
 Zone inondable de faible courant ■ RIVIÈRE SAINT-CHARLES



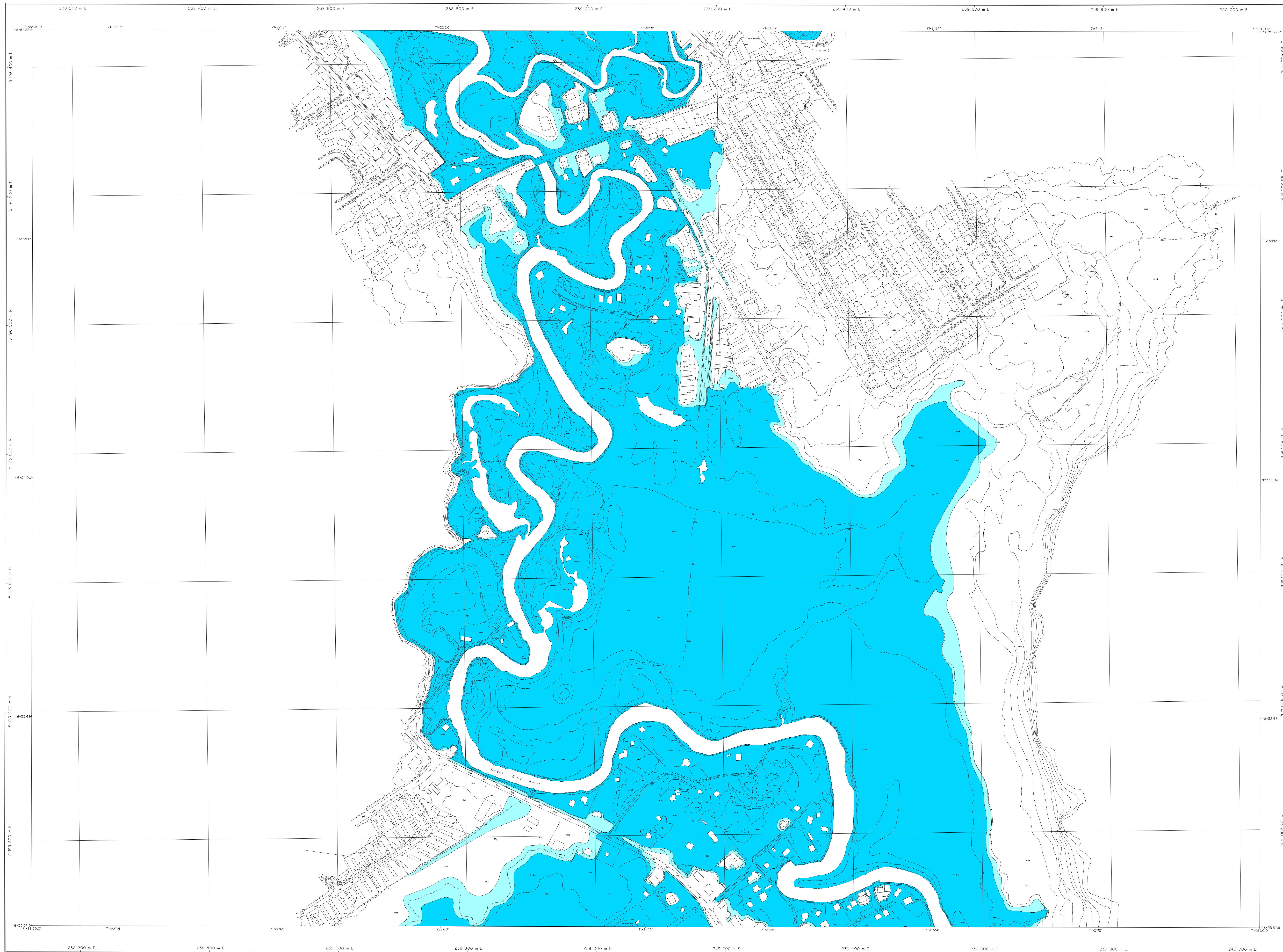
APPROBATION DU PLAN INITIAL ET DES AMENDEMENTS			
NOM DU RÈGLEMENT	EN VIGUEUR DEPUIS	ÉLÉMENT	STATUT
1105-1	2011	URBANISME	PAR
1105-2	2011	URBANISME	PAR

Projet de loi: 1105-1  
 Surface de référence: étiquette de Clark, 1866  
 Réseau géométrique: réseau usité  
 Orthographe: points cotés et courbes à équidistance de 0,5 mètre  
 Origine des altitudes: niveau moyen de la mer  
 Projet: 751-84  
 Photographie aérienne: 1:5000, 1987  
 Géométrie géométrique: Commission de topographie

Modifié: Transverse Montréal-Projet, zone 7  
 Surface de référence: étiquette de Clark, 1866  
 Réseau géométrique: réseau usité  
 Orthographe: points cotés et courbes à équidistance de 0,5 mètre  
 Altitude datum: moyen au niveau  
 Projet: 751-84  
 Photographie aérienne: 1:5000, 1987  
 Géométrie géométrique: Commission de topographie

Note: Les données ont été vérifiées et approuvées par la Commission de topographie en mars 1988.



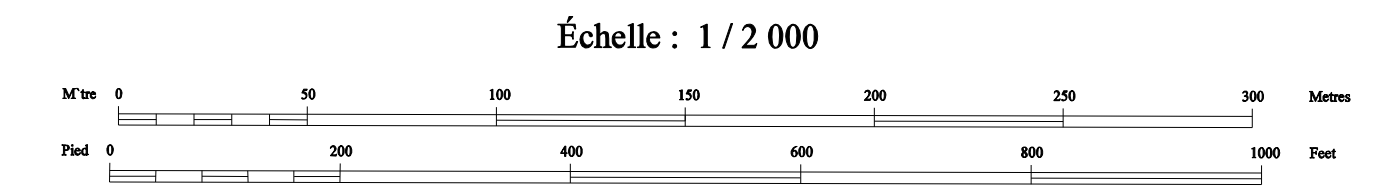


**RÈGLEMENT DE L'ARRONDISSEMENT DE LA HAUTE-SAINT-CHARLES SUR L'URBANISME**  
**ANNEXE I**  
**ZONES INONDABLES**

Zone inondable de grand courant ■  
 Zone inondable de faible courant ■

Échelle : 1 / 2 000

FEUILLET 1206-1  
 RIVIÈRE SAINT-CHARLES ET JAUNE



APPROBATION DU PLAN INITIAL ET DES AMÉNAGEMENTS		
NUMÉRO DU RÈGLEMENT	BY VOTÉE LE	ÉLABORÉ PAR
RCAR/01		

Projection: Métrique Transverse Modifiée, Zone 7  
 Surface de référence: ellipsoïde de Clarke, 1866  
 Réseau géodésique: réseau unifié  
 Origine des altitudes: niveau moyen de la mer

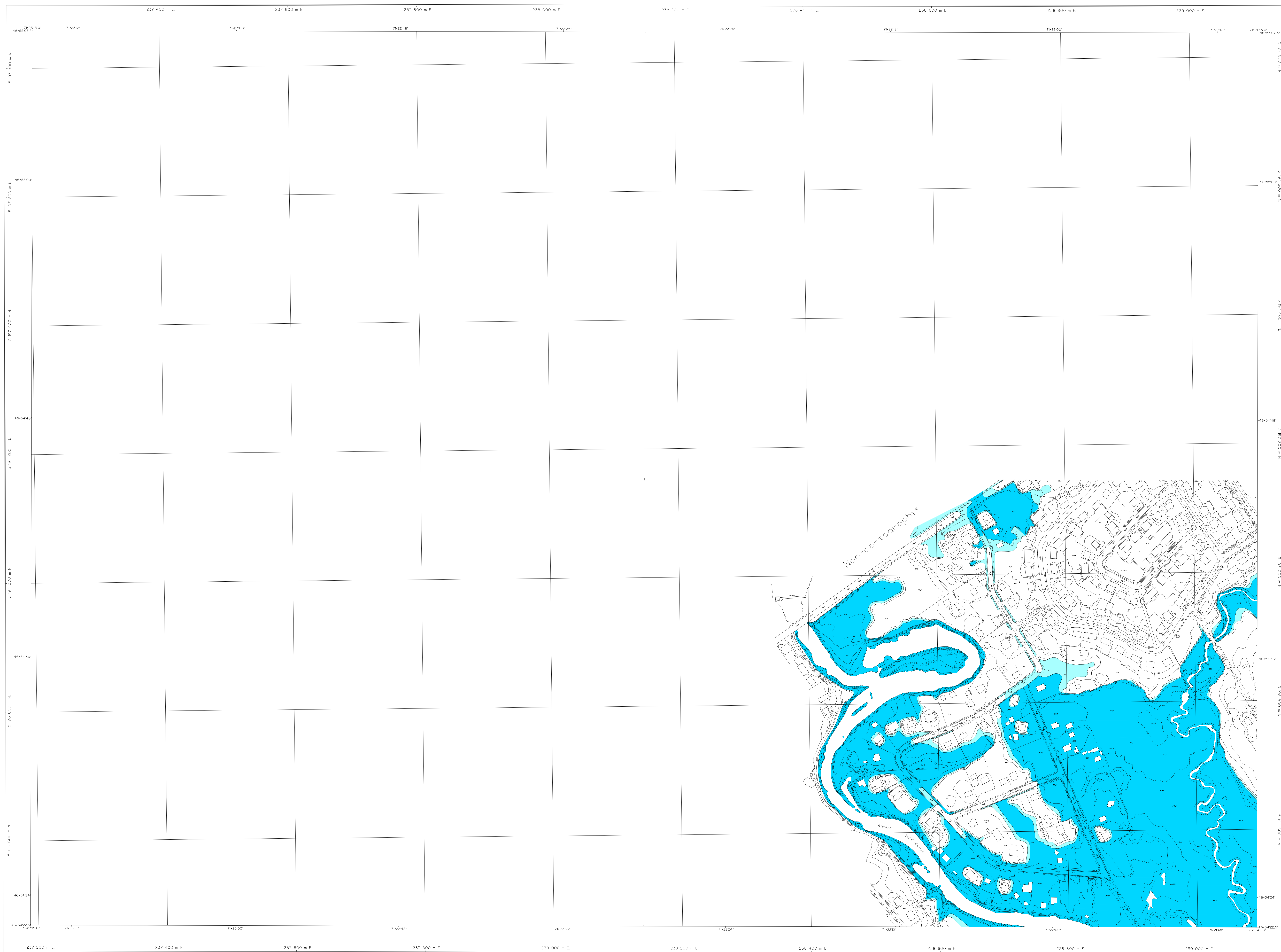
Projet: 751-88  
 Planigraphie aérienne: 1:5000, 1987  
 Nomenclature géographique: Commission de toponymie

Note: Les toponymes entre parenthèses n'ont pas été reconnus par la Commission de toponymie en mars 1988

Modifié: Transverse Métrique Projection, Zone 7  
 Surface de référence: Clarke ellipsoïde, 1866  
 Géodésic network: unified network  
 Origin of altitudes: mean sea level

Projet: 751-88  
 Aerial photography: 1:5000, 1987  
 Geographical nomenclature: Commission de toponymie

Note: As of March 1988, place names in brackets had not been approved by the Commission de toponymie



APPROBATION DU PLAN INITIAL ET DES AMÉNAGEMENTS			
NUMÉRO DU PROJET	PROJETÉ LE	DESINÉ PAR	
1305-2			

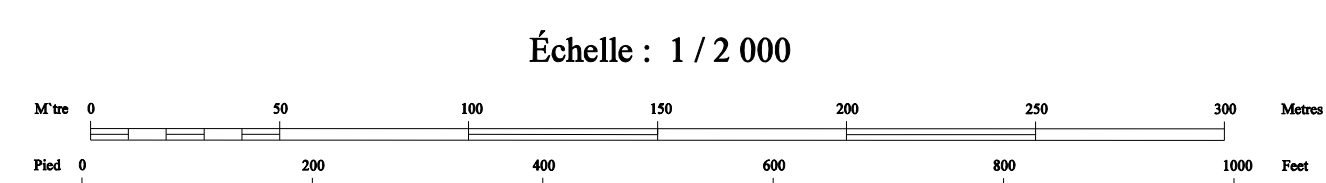
Zone inondable de grand courant   
 Zone inondable de faible courant

## RÈGLEMENT DE L'ARRONDISSEMENT DE LA HAUTE-SAINT-CHARLES SUR L'URBANISME

### ANNEXE I

### ZONES INONDABLES

FEUILLET 1305-2  
 RIVIÈRE SAINT-CHARLES



Projection: Mercator Transverse Modifiée, fuseau 7  
 Surface de référence: ellipsoïde de Clarke, 1866  
 Réseau géodésique: réseau canadien  
 Origine: point centre et courbes à équidistance de 0,5 mètre  
 Origine des altitudes: niveau moyen de la mer

Projet: 751-88  
 Photographie aérienne: 1:5000, 1987  
 Numérisation géométrique: Commission de topographie

Modified Transverse Mercator Projection, zone 7  
 Reference surface: Clarke ellipsoid, 1866  
 Geodetic network: national network  
 Originity: spot height and contour intervals at 0,5 metre  
 Altitude datum: mean sea level

Project: 751-88  
 Aerial photography: 1:5000, 1987  
 Geographical rectification: Commission de topographie

Note: Les topographies entre parenthèses n'ont pas été approuvées par la Commission de topographie en mars 1988  
 Note: As of March 1988, plan names in brackets had not been approved by the Commission de topographie

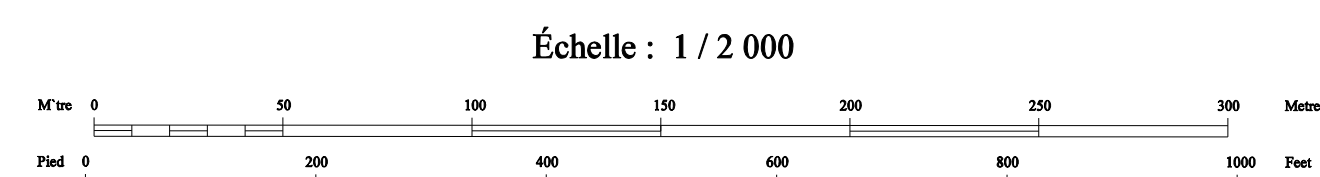


**RÈGLEMENT DE L'ARRONDISSEMENT DE LA HAUTE-SAINT-CHARLES SUR L'URBANISME**  
**ANNEXE I**  
**ZONES INONDABLES**

APPROBATION DU PLAN INITIAL ET DES AMÉNAGEMENTS			
NOM DU MOUVEMENT	EN VIGUEUR LE	INDICÉ	PH

Zone inondable de grand courant ■  
 Zone inondable de faible courant ■

**FEUILLET 1306-2**  
**RIVIÈRE JAUNE**



Projection Mercator Transverse Modifiée, Niveau 7  
 Surface de référence: ellipsoïde de Clarke, 1866  
 Réseau géodésique: réseau national  
 Origine: points cotés et courbes à équidistance de 0,5 mètre  
 Origine des altitudes: cotes moyennes de la mer

Modifié Transverse Mercator Projection, zone 7  
 Référence verticale: Clarke Ellipsoid, 1866  
 Control network: national network  
 Altitude datum: mean sea level

Projet: 751-88  
 Photographie aérienne: 1:5000, 1987  
 Nomenclature géométrique: Commission de topographie

Projet: 751-88  
 Aerial photography: 1:5000, 1987  
 Geographical nomenclature: Commission de topographie

Note: Les topographies entre parenthèses n'ont été pas  
 approuvées par la Commission de topographie en mars 1988

Note: As of March 1988, plans names in brackets  
 had not been approved by the Commission de topographie