

LÉGENDE

- Limite de zone
- Butte écran
- Mur écran
- Écran visuel
- Zone tampon
- Autoroute
- Voie ferrée
- Cours d'eau, lacs ou étangs à débit régulier



APPROBATION DU PLAN INITIAL ET DES AMENDEMENTS

NUMÉRO DU RÈGLEMENT	SIGNATURE DU DIRECTEUR	DESINE PAR	EN VIGUEUR LE
R.C.A.ÉVQ.4		MM.	2010-01-05
R.C.A.ÉVQ.12		MM.	2010-07-12
R.C.A.ÉVQ.17		MM.	2010-07-12
R.C.A.ÉVQ.20		MM.	2010-09-16
R.C.A.ÉVQ.39		MM.	2011-04-15
R.C.A.ÉVQ.45		MM.	2011-07-11
R.C.A.ÉVQ.56		MM.	2011-11-17

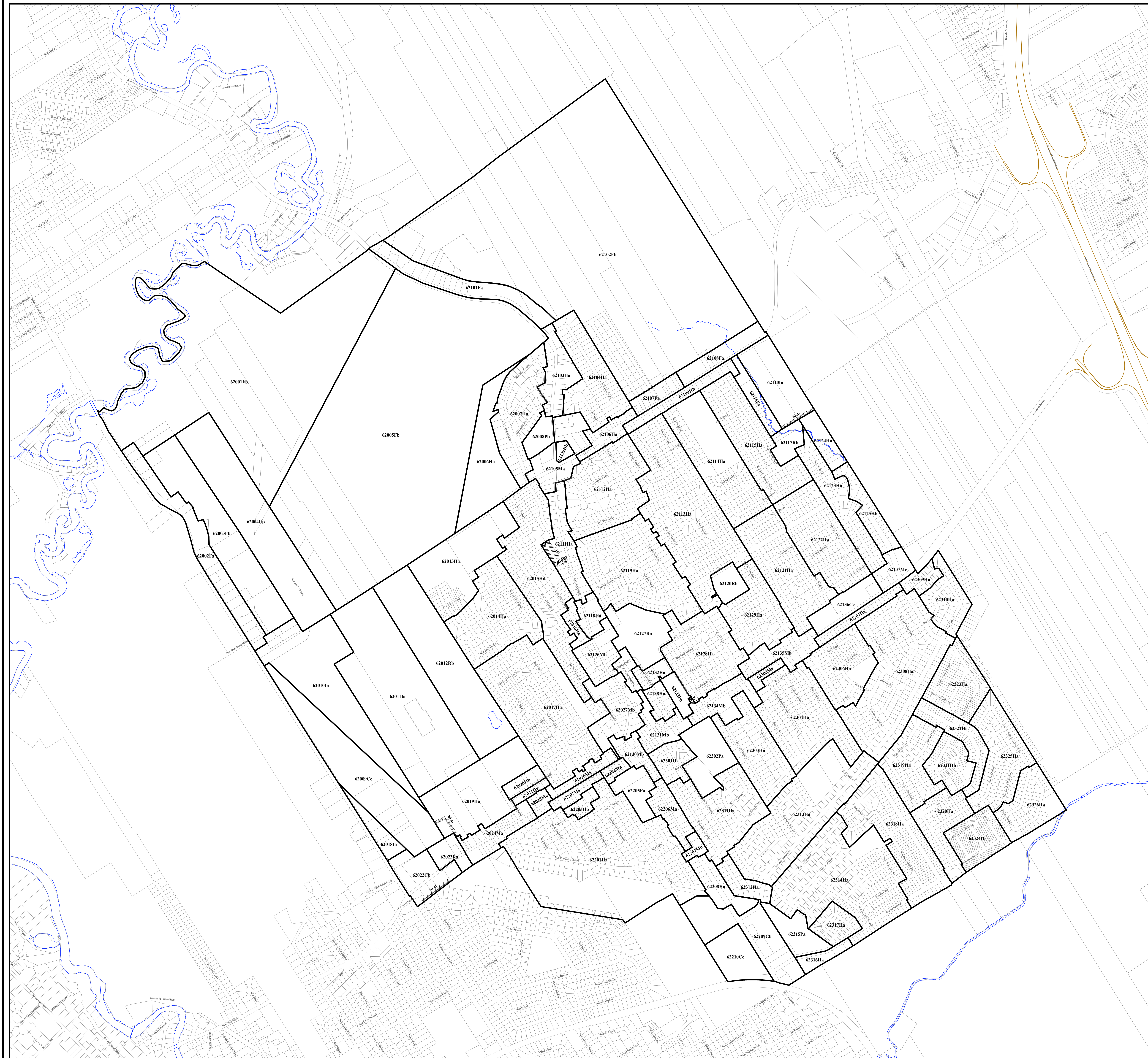
EN VIGUEUR LE : 2011-11-17

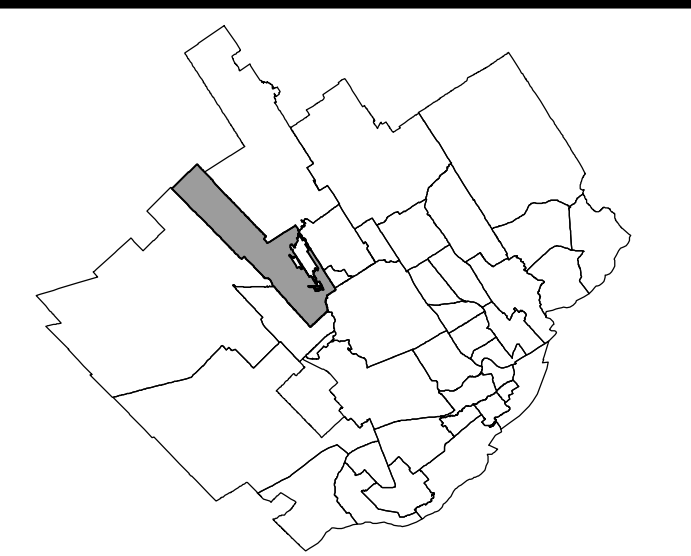
Simon Boudard
Président

Éric Riabane
Secrétaire et ministre greffier
Arrondissement de La Haute-Saint-Charles, Arrondissement de La Haute-Saint-Charles

ECHELLE : 1:5 000

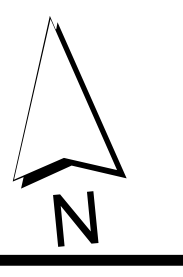
PLAN N° : CA606Z01





LÉGENDE

- Limite de zone
- Butte écran
- Mur écran
- Écran visuel
- Zone tampon
- Autoroute
- Voie ferrée
- Cours d'eau, lacs ou étangs à débit régulier



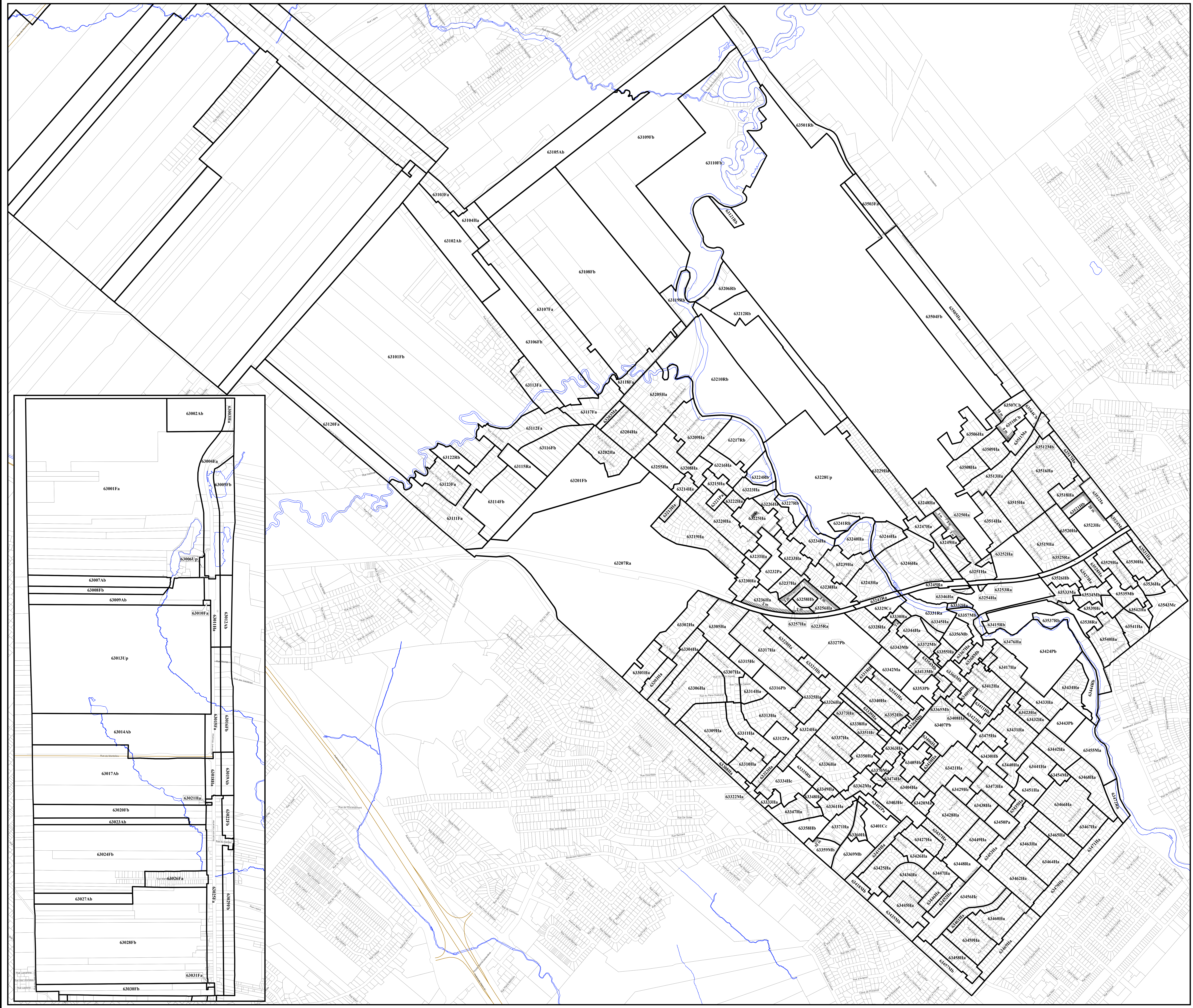
APPROBATION DU PLAN INITIAL ET DES AMENDEMENTS

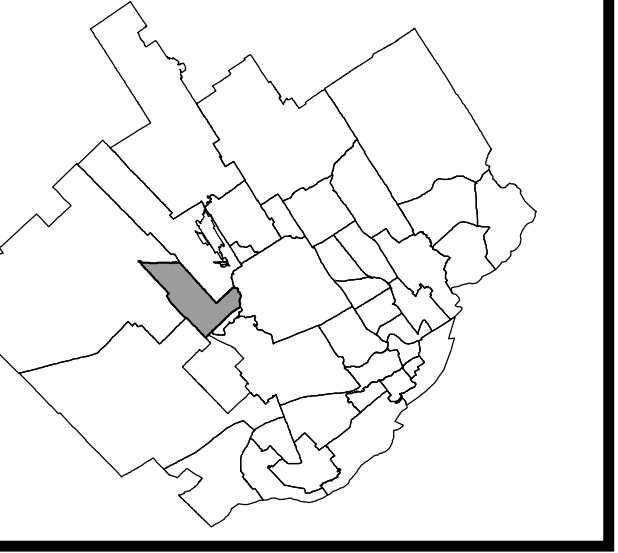
NUMÉRO DE RÉGLEMENT	SIGNATURE DU DIRECTEUR	DESINÉ PAR	EN VIGUEUR LE
R.C.A.05.04		M.M.	2010-01-05
R.C.A.05.07		M.M.	2010-05-20
R.C.A.05.22		M.M.	2010-05-12
R.C.A.05.28		M.M.	2010-05-15
R.C.A.05.40		M.M.	2011-05-17
R.C.A.05.33		M.M.	2011-09-30

EN VIGUEUR LE : 2011-09-30

Simon Bréard Eliot Rhéneau
Président Secrétaire d'administration
Arrondissement de La Haute-Saint-Charles Arrondissement de La Haute-Saint-Charles

ECHELLE 1:6 000 PLAN N° CA6063201





LEGENDE

- Limite de zone
- ▤ Butte écran
- ▥ Mur écran
- ▧ Écran visuel
- ⋯ Zone tampon
- Autoroute
- Voie ferrée
- Cours d'eau, lacs ou étangs à débit régulier



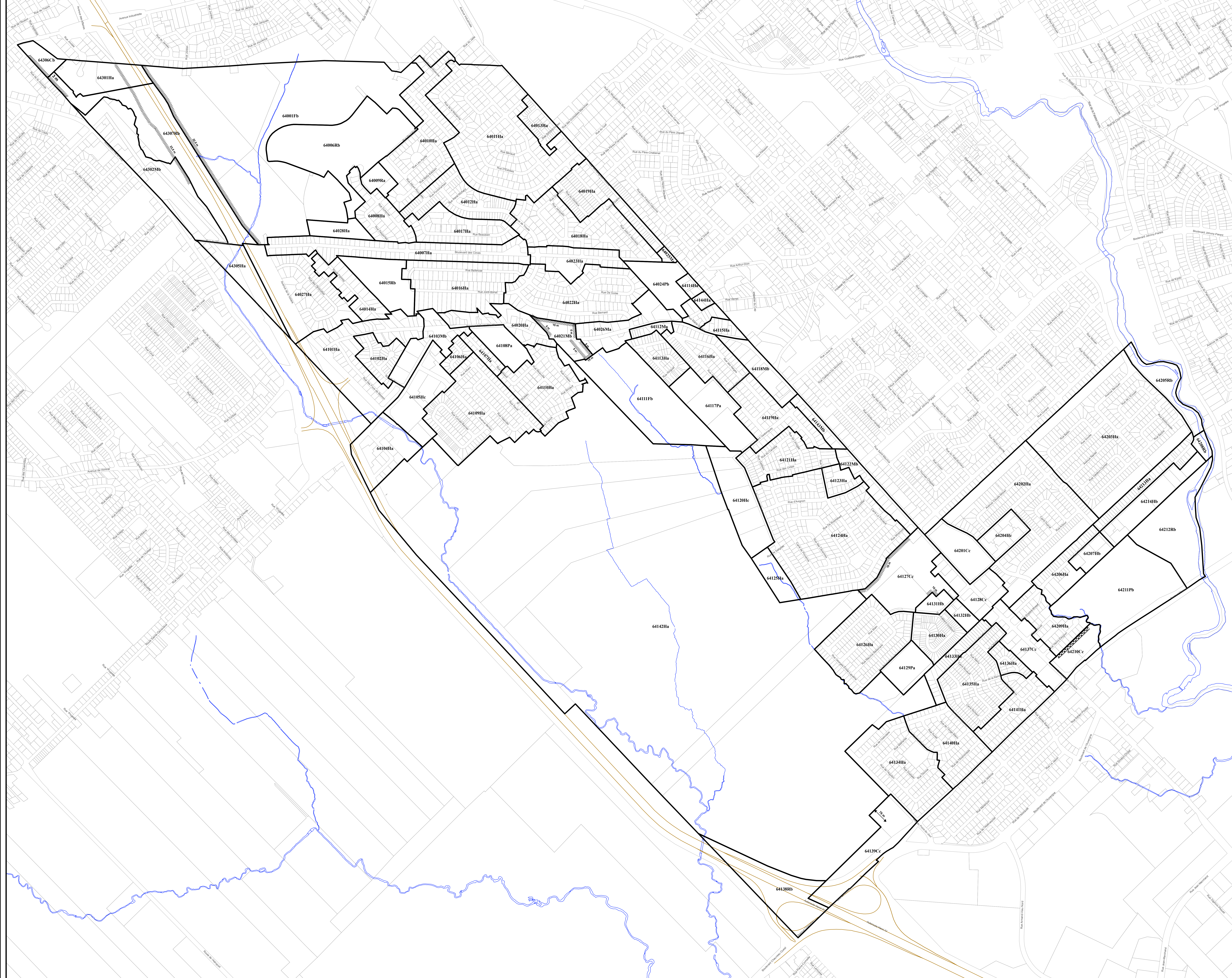
APPROBATION DU PLAN INITIAL ET DES AMENDEMENTS

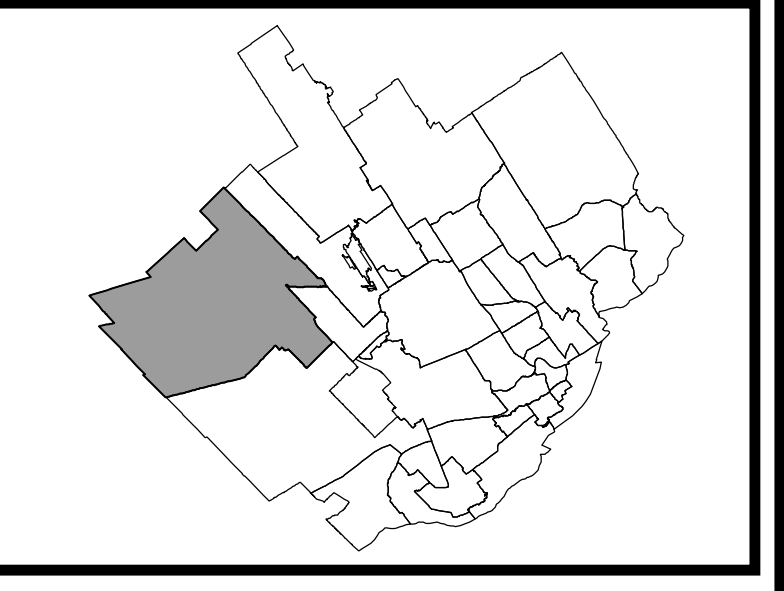
NUMÉRO DU RÉGLEMENT	SIGNATURE DU DIRECTEUR	DESSINÉ PAR	EN VALEUR LE
R.C.A.VQ.04			2010-01-05
R.C.A.VQ.03			2010-07-23
R.C.A.VQ.08			2010-07-23
R.C.A.VQ.30			2010-11-12
R.C.A.VQ.29			2010-12-10
R.C.A.VQ.35			2011-09-01

EN VIGUEUR LE : 2011-09-01

Stéphane Beaudry, Secrétaire
Éric Filiolani, Secrétaire et assistant graphique
Arrondissement de la Haute-Saint-Charles, Aménagement et L'Haute-Saint-Charles

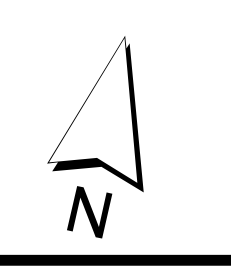
ÉCHELLE : 1:5 000 PLAN N° : CA6064201





LÉGENDE

- Limite de zone
- ▬▬▬ Butte écran
- ▬▬▬ Mur écran
- ▬▬▬ Écran visuel
- ▬▬▬ Zone tampon
- Autoroute
- Voie ferrée
- Cours d'eau, lacs ou étangs à débit régulier



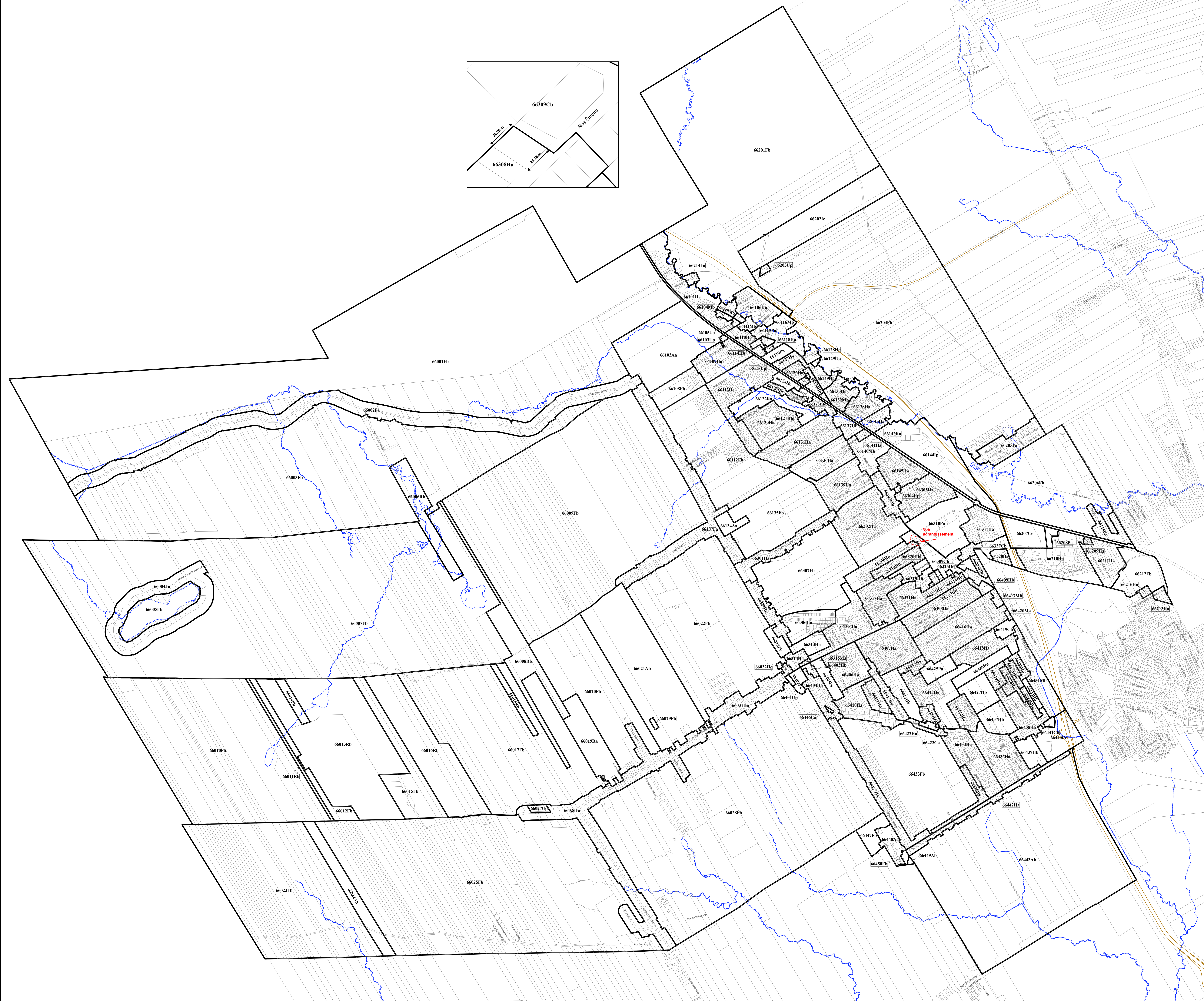
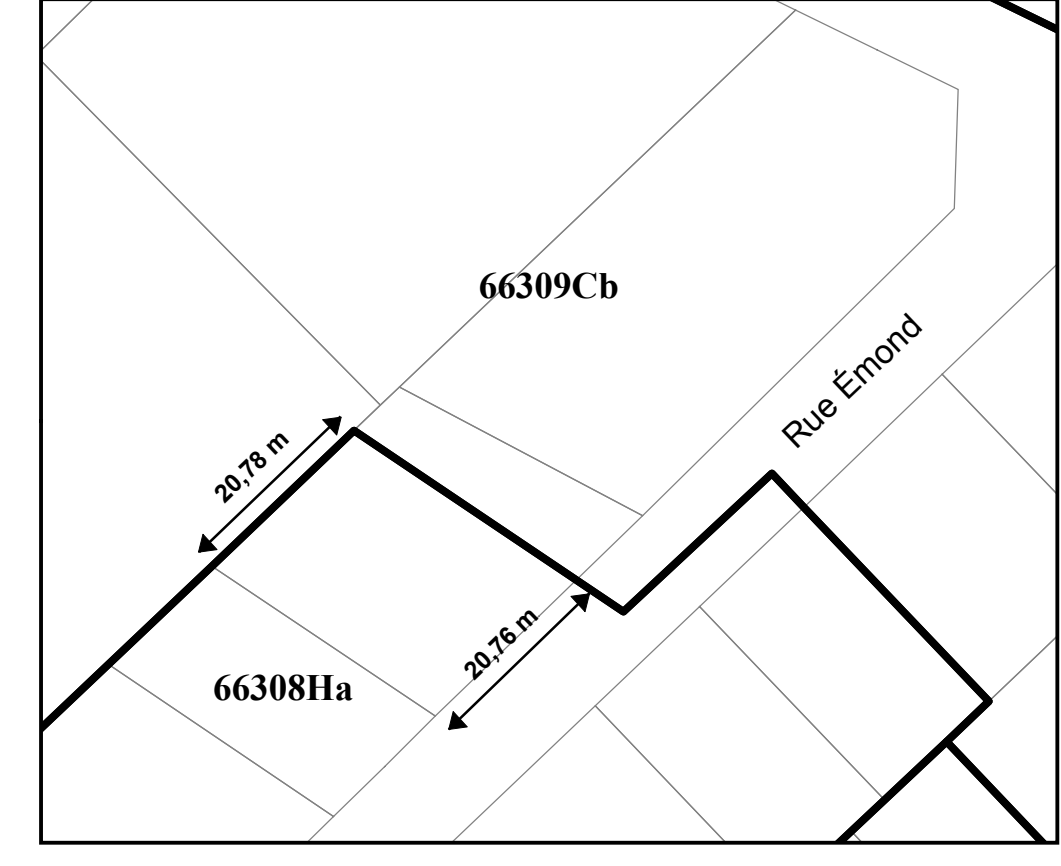
APPROBATION DU PLAN INITIAL ET DES AMENDEMENTS

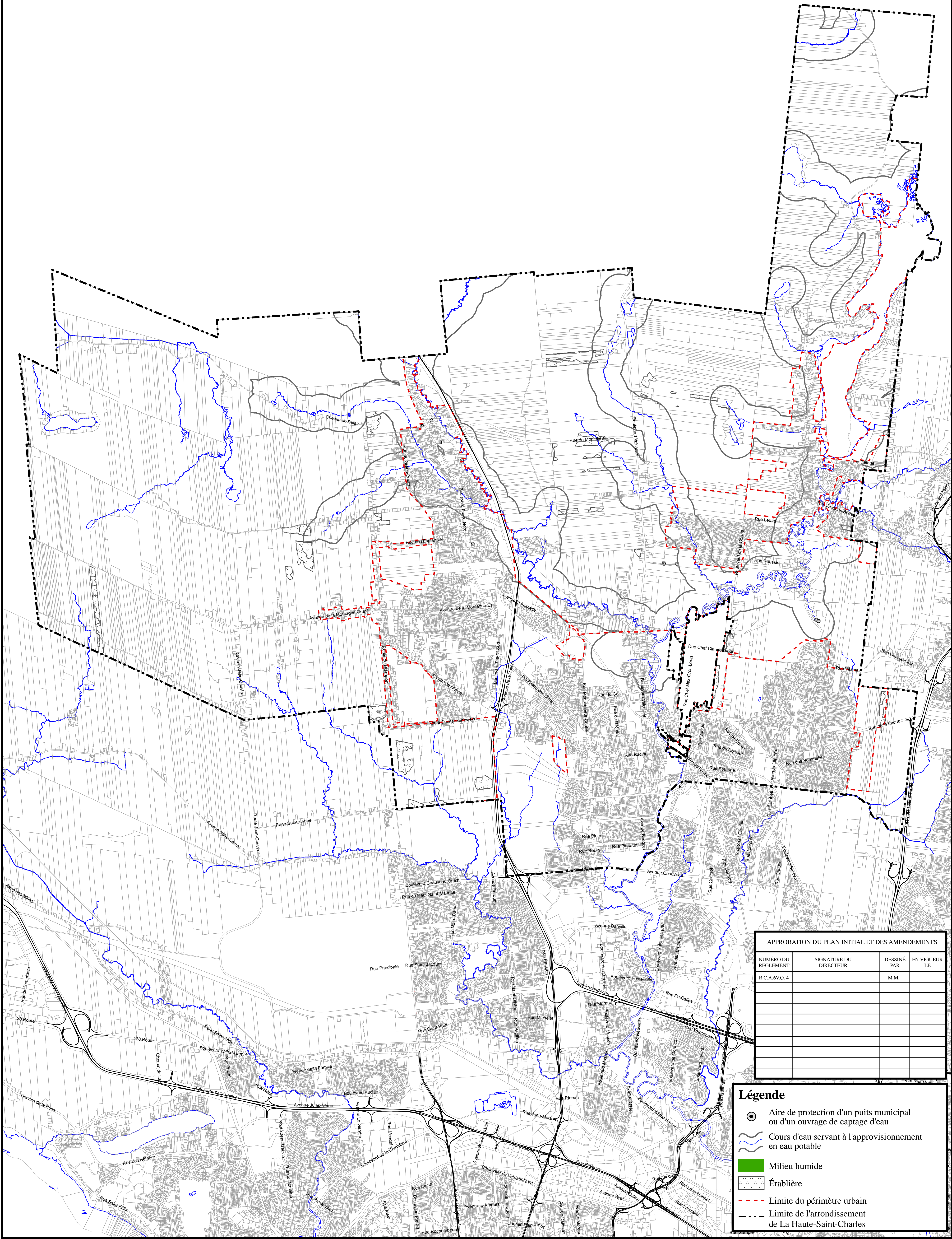
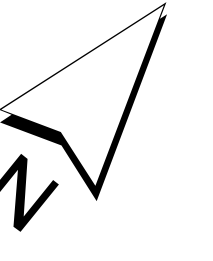
NUMÉRO DU RÈGLEMENT	SIGNATURE DU DIRECTEUR	DESSINÉ PAR	EN VIGUEUR LE
R.C.A.V.Q. 4		MM	2010-01-05
R.C.A.V.Q. 8		MM	2010-06-16
R.C.A.V.Q. 16		MM	2010-06-16
R.C.A.V.Q. 31		MM	2011-09-21
R.C.A.V.Q. 51		MM	2011-09-21
R.C.A.V.Q. 64		MM	2012-04-05

EN VIGUEUR LE : 2012-04-05

Simon Renaud Directeur
Élise Rivest Secrétaire administrative
Arrondissement de La Haute-Sainte-Charles Arrondissement de La Haute-Sainte-Charles

ÉCHELLE : 1:12 000 PLAN N° : CA6066Z01





APPROBATION DU PLAN INITIAL ET DES AMENDEMENTS

NUMÉRO DU RÉGLEMENT	SIGNATURE DU DIRECTEUR	DESSINÉ PAR	EN VIGUEUR LE
R.C.A.6VQ.4		M.M.	

Légende

- Aire de protection d'un puits municipal ou d'un ouvrage de captage d'eau
- Cours d'eau servant à l'approvisionnement en eau potable
- Milieu humide
- Érablière
- Limite du périmètre urbain
- Limite de l'arrondissement de La Haute-Saint-Charles

RÈGLEMENT DE L'ARRONDISSEMENT DE LA HAUTE SAINT-CHARLES SUR L'URBANISME
ANNEXE I
CONTRAINTES ENVIRONNEMENTALES



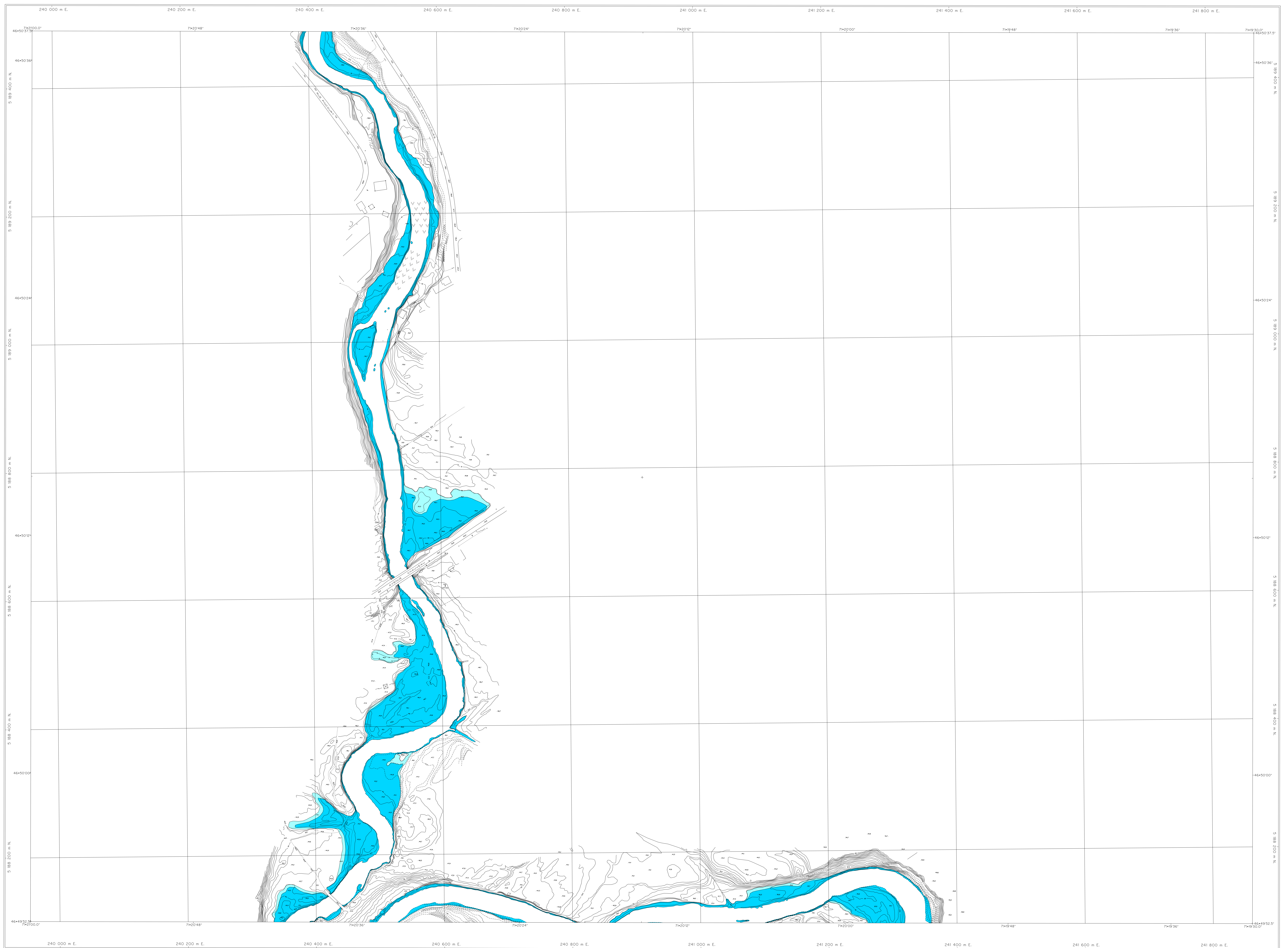
APPROBATION DU PLAN INITIAL ET DES AMENDEMENTS

NUMÉRO DU RÉGLEMENT	SIGNATURE DU DIRECTEUR	DESSINÉ PAR	EN VIGUEUR LE
R.C.A.6V.Q.4		M.M.	

Légende

- Forte pente
- Secteur à potentiel karstique
- Limite de l'arrondissement de La Haute-Saint-Charles

**RÈGLEMENT DE L'ARRONDISSEMENT DE LA HAUTE-SAINT-CHARLES SUR L'URBANISME
ANNEXE I
CONTRAINTES NATURELLES**

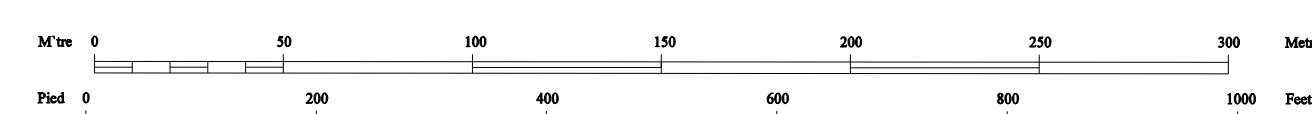


APPROBATION DU PLAN INITIAL ET DES AMÉNAGEMENTS		
NUMÉRO DU RÉVISION	EN VIGUEUR LE	ÉLABORÉ PAR

Zone inondable de grand courant ■ **FEUILLET 0707**
 Zone inondable de faible courant ■ **RIVIÈRE SAINT-CHARLES**

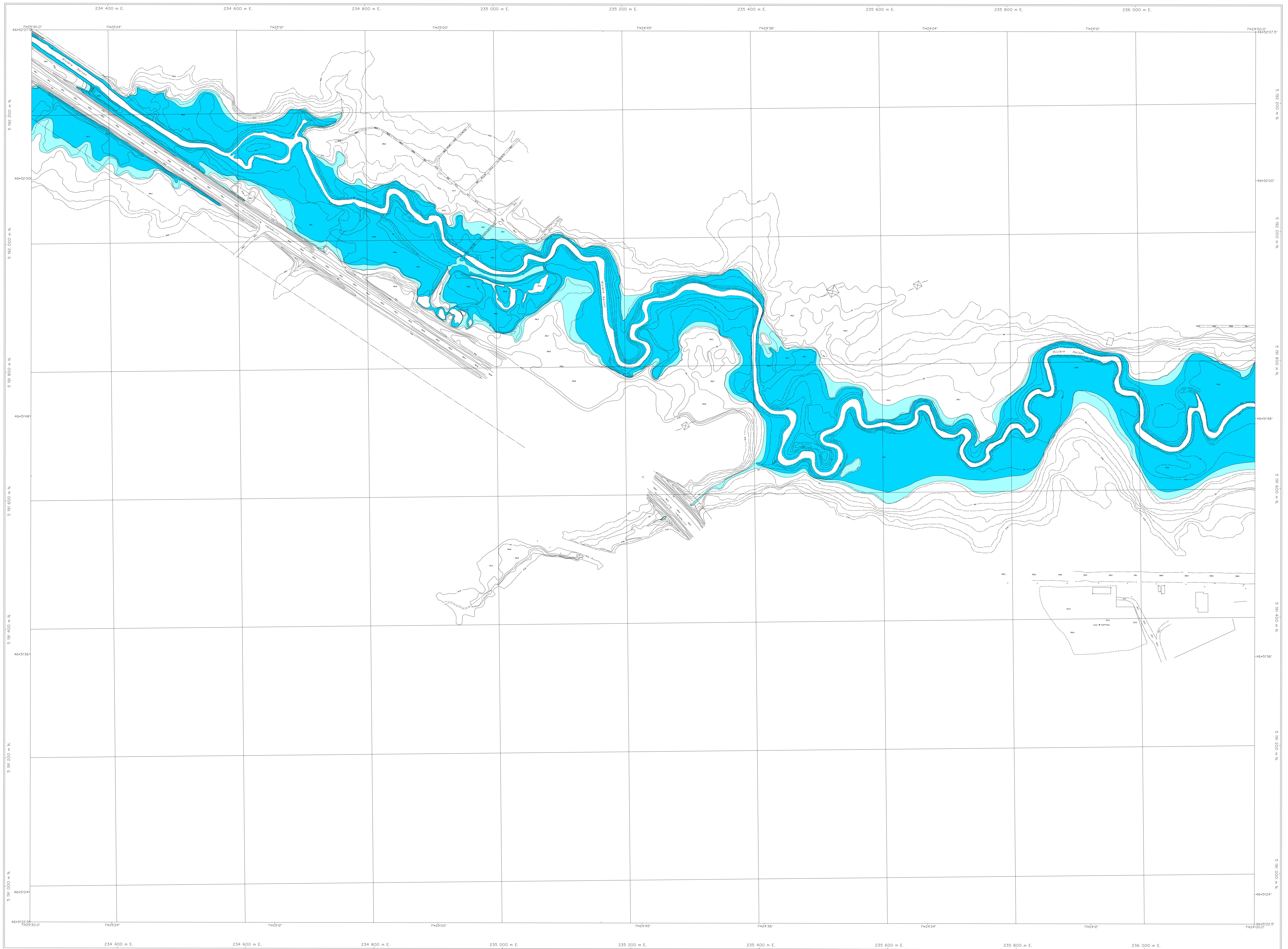
RÈGLEMENT DE L'ARRONDISSEMENT DE LA HAUTE-SAINT-CHARLES SUR L'URBANISME ANNEXE I ZONES INONDABLES

Échelle : 1 / 2 000



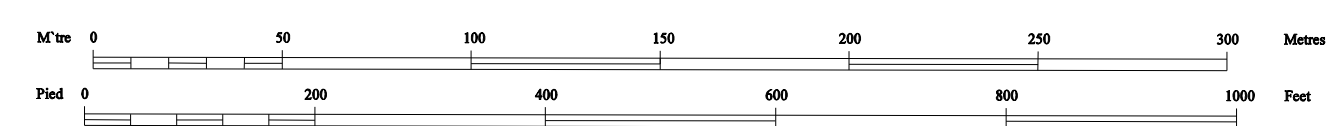
Projection: Métrique Transverse Modifiée, Zone 7
 Surface de référence: ellipsoïde de Clarke, 1866
 Réseau géodésique: réseau unifié
 Géographie: points cotés et courbes à équidistance de 0,5 mètre
 Origine des altitudes: niveau moyen de la mer
 Projet: 701-87
 Photographie aérienne: 1:5000, 1985
 Nomenclature géographique: Commission de toponymie
 Note: Les toponymes entre parenthèses n'ont pas
 été approuvés par la Commission de toponymie en janvier 1987

Modified Transverse Mercator Projection, zone 7
 Reference surface: Clarke ellipsoid, 1866
 Geodesic network: unified network
 Geography: spot height and contour intervals at 0.5 meter
 Altitude datum: mean sea level
 Project: 701-87
 Aerial photography: 1:5000, 1985
 Geographical nomenclature: Commission de toponymie
 Note: As of January 1987, place names in brackets
 had not been approved by the Commission de toponymie



RÈGLEMENT DE L'ARRONDISSEMENT DE LA HAUTE-SAINT-CHARLES SUR L'URBANISME
ANNEXE I
ZONES INONDABLES

Échelle : 1 / 2 000



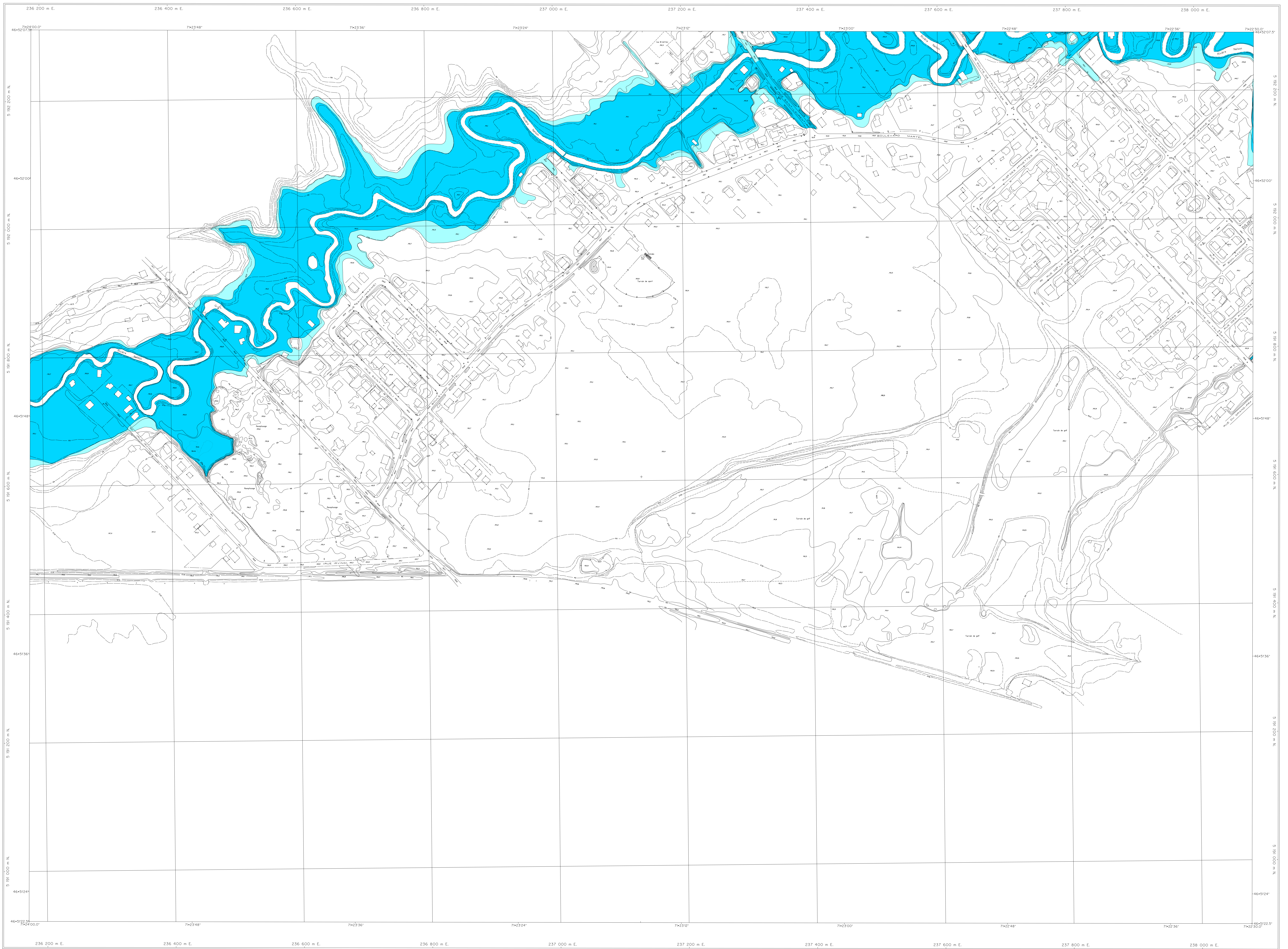
APPROBATION DU PLAN INITIAL ET DES AMÉNAGEMENTS			
NUMÉRO DU PROJET	DATE	DESIGNÉ	PAR

Zone inondable de grand courant ■
 Zone inondable de faible courant ■

FEUILLET 0904-1
RIVIÈRE NELSON

Projection Métrique Transverse Modifiée, zone 7
 Surface de référence ellipsoïdale de Clarke, 1866
 Réseau géodésique: réseau unifié
 Orthographe: points unités et courbes à équidistance de 0,5 mètre
 Origine des altitudes: niveau moyen de la mer
 Projet: 751-88
 Photographie aérienne: 1:5000, 1987
 Nomenclature géométrique: Conventions de topographe
 Note: Les topographies sont présentées telles qu'elles ont été approuvées par la Commission de topographie en 1988

Modified Transverse Mercator Projection, zone 7
 Reference surface: Clarke ellipsoid, 1866
 Geodetic network: unified network
 Orthography: spot height and contour intervals at 0.5 metre
 Altitude datum: mean sea level
 Project: 751-88
 Aerial photography: 1:5000, 1987
 Geographical nomenclature: Conventions de topographe
 Note: All of March 1988, plan sheets in French had not been approved by the Commission de topographie

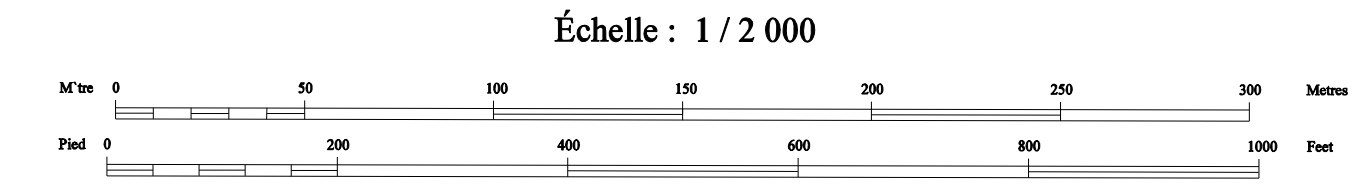


APPROBATION DU PLAN INITIAL ET DES AMÉNAGEMENTS		
NUMÉRO DE RÉVISION	EN VOIES	DATE
REVISION	BY	DATE

Zone inondable de grand courant ■
 Zone inondable de faible courant ■

FEUILLET 0905-1
RIVIÈRE NELSON

RÈGLEMENT DE L'ARRONDISSEMENT DE LA HAUTE-SAINT-CHARLES SUR L'URBANISME
ANNEXE I
ZONES INONDABLES

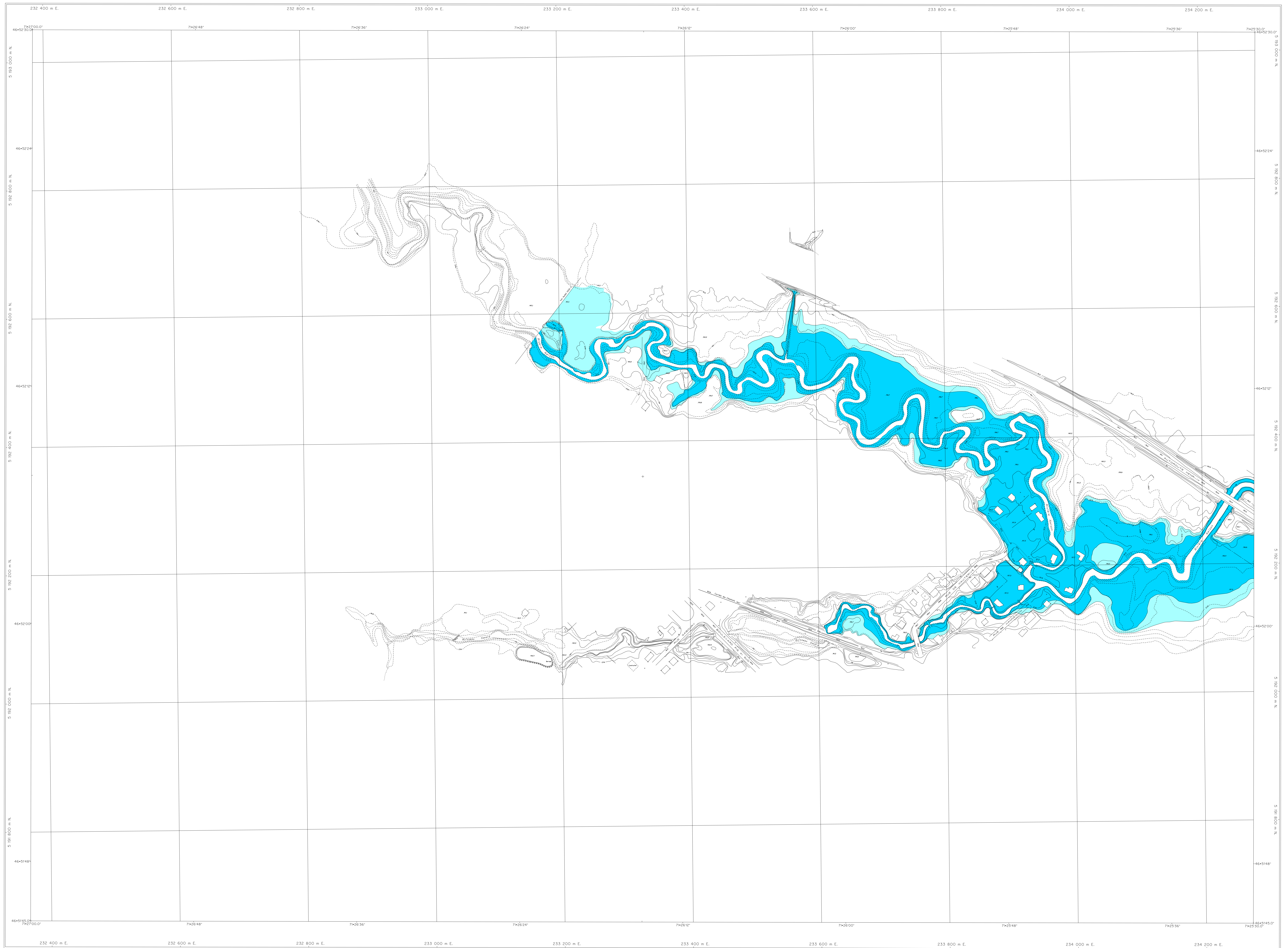


Projection Métrique: Transverse Modifiée, zone 7
 Surface de référence: ellipsoïde de Clarke, 1866
 Réseau géodésique: réseau canadien
 Origine: points verticaux et horizontaux à équidistance de 0,5 mètre
 Origine des altitudes: niveau moyen de la mer
 Projet: 751-88
 Photographie aérienne: 1:500, 1987
 Métronomie géographique: Commission de topographie

Note: Les topogrammes entre parenthèses n'ont pas été approuvés par la Commission de topographie en mars 1988

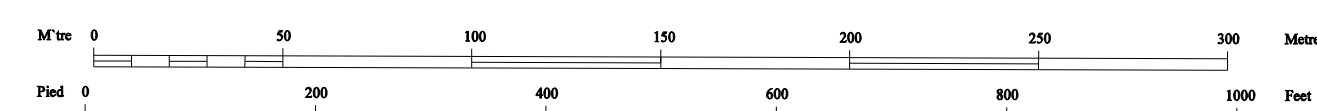
Modified Transverse Mercator Projection, zone 7
 Reference surface: Clarke ellipsoid, 1866
 Geodetic network: unified network
 Origin: spot height and contour intervals at 0.5 metre
 Aerial photography: 1:500, 1987
 Geographical nomenclature: Commission de topographie

Note: All of March 1988, plus notes in brackets had not been approved by the Commission de topographie



RÈGLEMENT DE L'ARRONDISSEMENT DE LA HAUTE-SAINT-CHARLES SUR L'URBANISME
ANNEXE I
ZONES INONDABLES

Échelle : 1 / 2 000



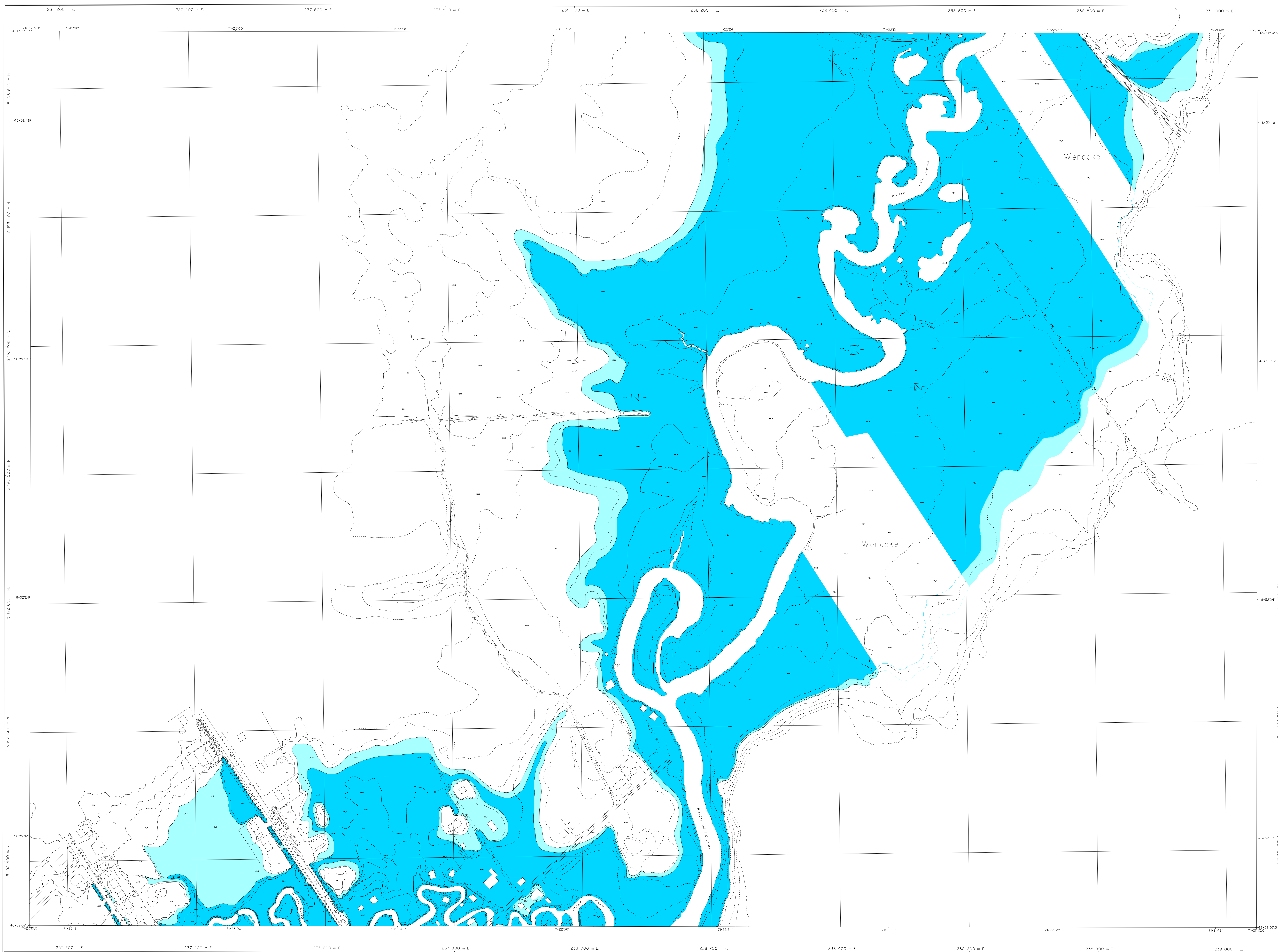
APPROBATION DU PLAN INITIAL ET DES AMENDEMENTS			
NUMÉRO	EN VIGUEUR	DATE	DESIGNÉ
1	2	3	4

Zone inondable de grand courant ■
 Zone inondable de faible courant ■

FEUILLET 1003-0
RIVIÈRE NELSON

Projection Métrique Transverse Modifiée, zone 7
 Surface de référence: ellipsoïde de Clarke, 1866
 Réseau géodésique: réseau canadien
 Originaire: points cotés et courbes à égale distance de 0,5 mètre
 Origine des altitudes: niveau moyen de la mer
 Projet: 751-88
 Photographie aérienne: 1:5000, 1987
 Nomenclature géométrique: Commission de topographie
 Note: Les hypothèses sont présentées ci-dessus et ont été approuvées par le Comité de topographie en mars 1988.

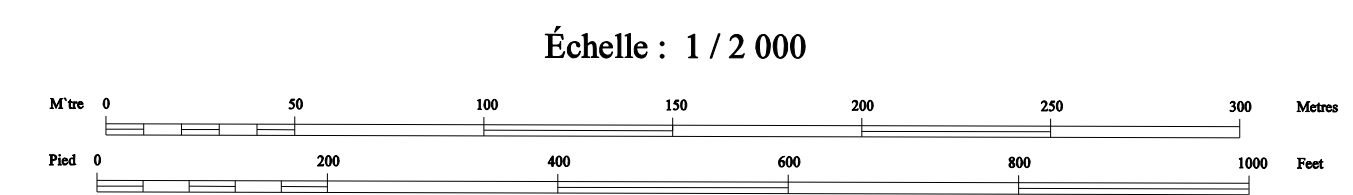
Modified Transverse Mercator Projection, zone 7
 Reference surface: Clarke ellipsoid, 1866
 Geodetic network: unified network
 Original: spot heights and contour intervals at 0.5 metre
 Altitude datum: mean sea level
 Project: 751-88
 Aerial photography: 1:5000, 1987
 Geographical nomenclature: Commission de topographie
 Note: All the hypotheses are presented above and have been approved by the Commission de topographie in March 1988.



APPROBATION DU PLAN INITIAL ET DES AMÉNAGEMENTS			
NUMÉRO DE RÉGION	EN VIGUEUR	DATE	DESIGNÉ PAR
REGAN-1			

Zone inondable de grand courant
 Zone inondable de faible courant

FEUILLET 1005-2
RIVIÈRE SAINT-CHARLES



RÈGLEMENT DE L'ARRONDISSEMENT DE LA HAUTE-SAINT-CHARLES SUR L'URBANISME
ANNEXE I
ZONES INONDABLES

Projection Métrique Transverse Modifiée, zone 7
 Surface de référence: ellipsoïde de Clarke, 1866
 Réseau géodésique: réseau canadien

Orthographe: points cotés et courbes à équidistance de 0,5 mètre
 Origine des altitudes: niveau moyen de la mer

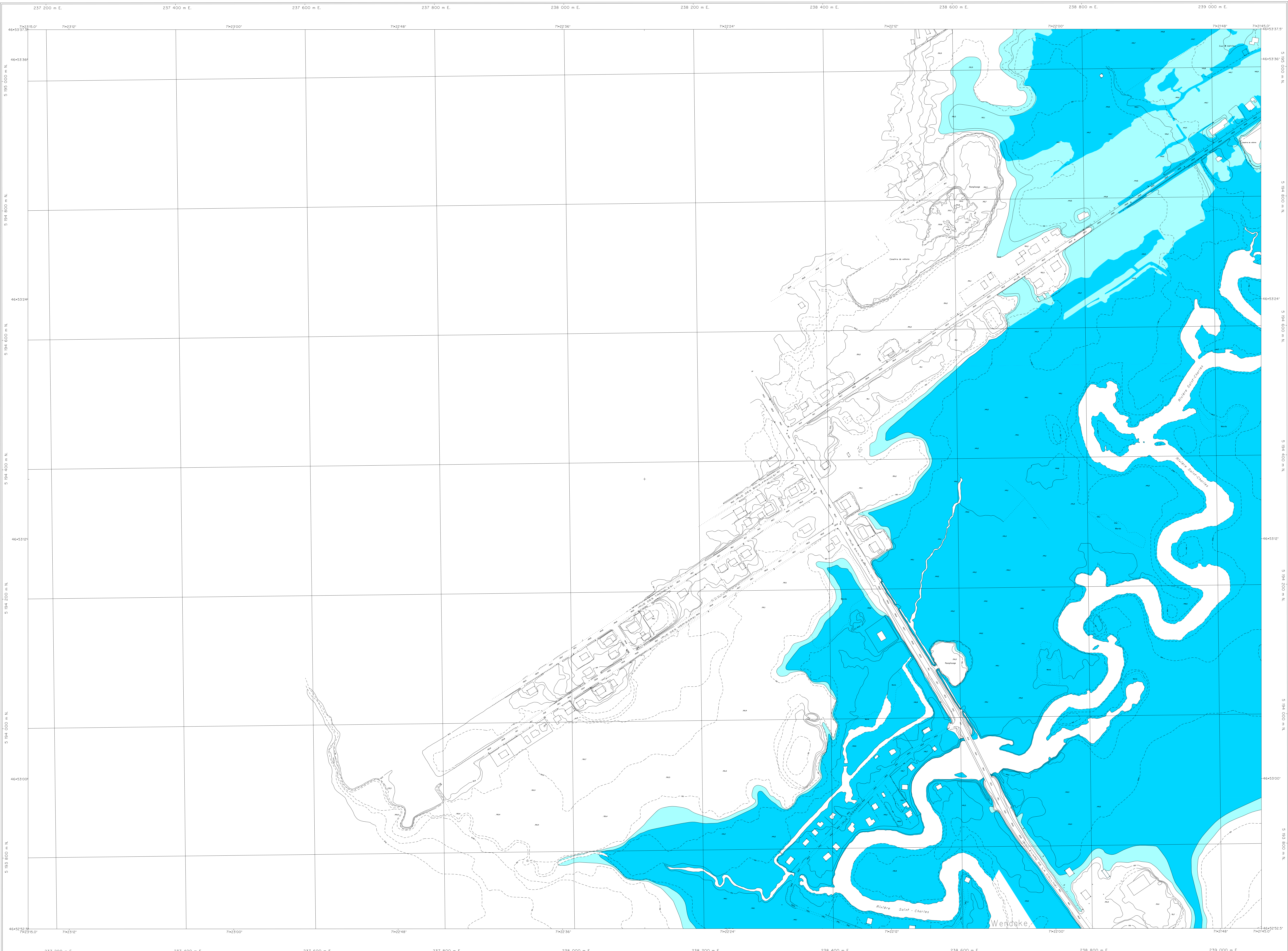
Projet: 751-88
 Photographie aérienne: 1:5000, 1987
 Nomenclature géographique: Commission de toponymie

Note: Les topographies entre parenthèses et italiques ont été approuvées par la Commission de toponymie en mars 1988.

Orthographe: spot heights and contour intervals at 0.5 metre
 Altitude datum: mean sea level

Projet: 751-88
 Aérielle photographique: 1:5000, 1987
 Orthographe géographique: Commission de toponymie

Note: As of March 1988, spot heights and contour intervals had not been approved by the Commission de toponymie.



RÈGLEMENT DE L'ARRONDISSEMENT DE LA HAUTE-SAINT-CHARLES SUR L'URBANISME

ANNEXE I

ZONES INONDABLES

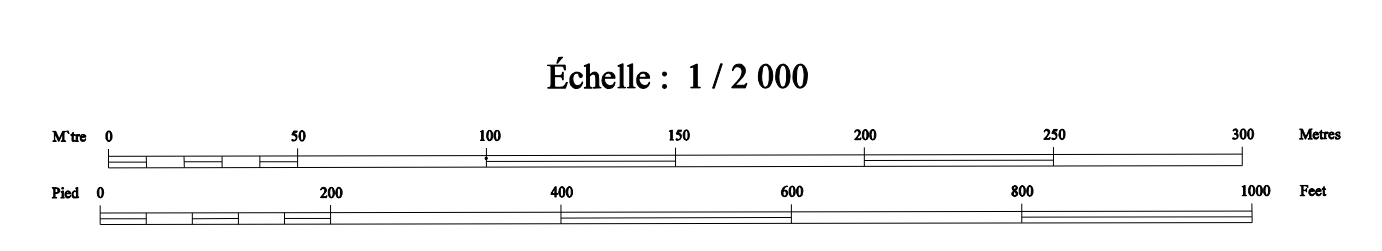


SERVICE DE L'AMÉNAGEMENT DU TERRITOIRE
DIVISION DE L'URBANISME

APPROBATION DU PLAN INITIAL ET DES AMÉNAGEMENTS			
NOMBRE DE RÉGLEMENT	EN VIGUEUR LE	ISSU DE	PAR
SCAP10-1	2010-01-01		
SCAP10-2	2012-04-01		

Zone inondable de grand courant ■
Zone inondable de faible courant ■

FEUILLET 1105-2
RIVIÈRE SAINT-CHARLES



Projection: Mercator Transverse Modifiée, fuseau 7
Surface de référence: ellipsoïde de Clarke, 1866
Réseau géodésique: réseau unifié

Orthographe: points cotés et courbes à équidistance de 0,5 mètre
Origine des altitudes: moyen de la mer

Projet: 751-88
Photographie aérienne: 1-5000, 1987
Nomencлатure géographique: Commission de toponymie

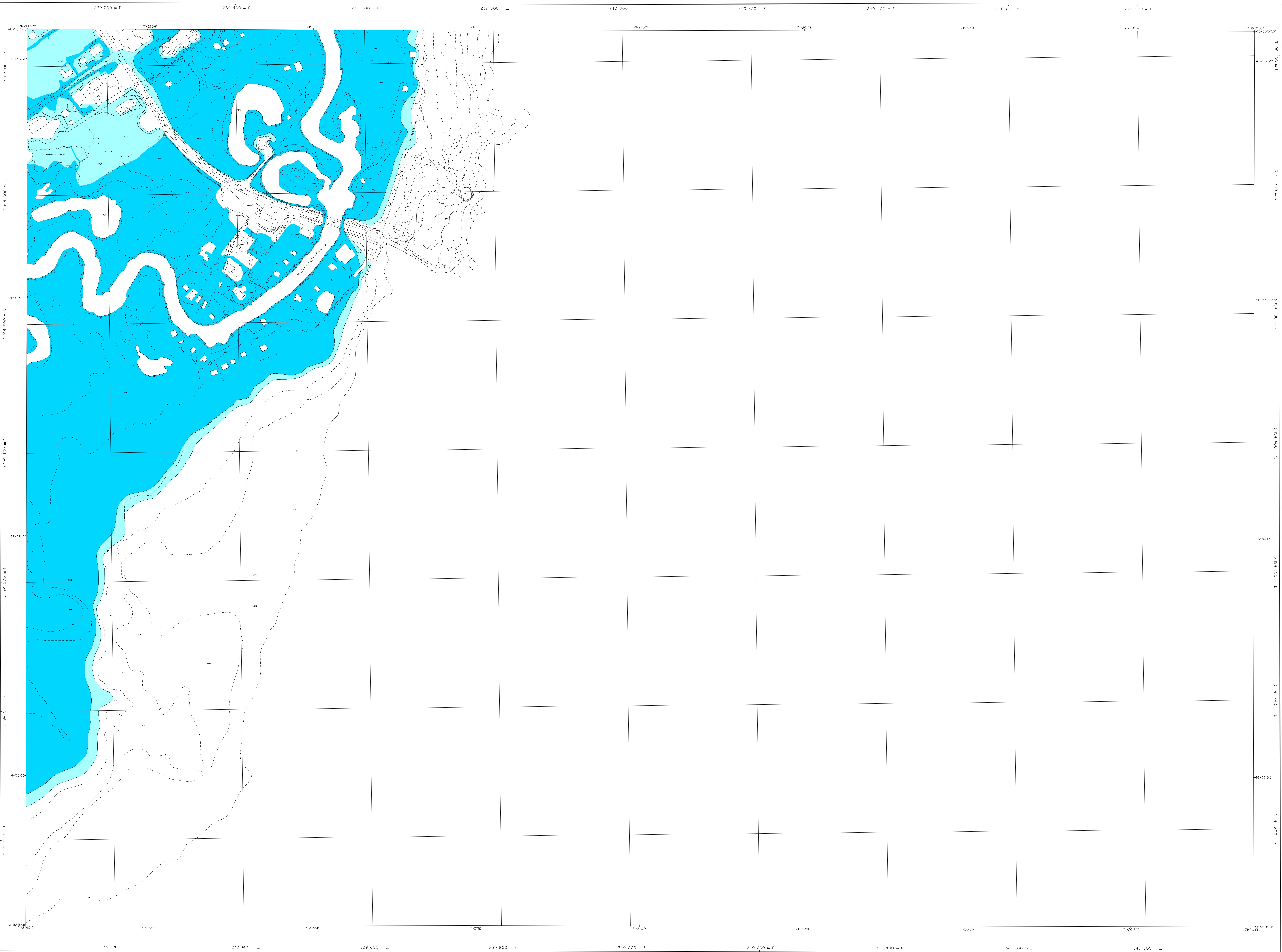
Note: Les tracés entre parenthèses n'ont pas été reconnus par la Commission de toponymie en mai 1988

Modified Transverse Mercator Projection, zone 7
Reference surface: Clarke ellipsoid, 1866
Geodetic network: unified network

Orthography: spot height and contour intervals at 0.5 metre
Altitude datum: mean sea level

Project: 751-88
Aerial photography: 1:5000, 1987
Geographical nomenclature: Commission of toponymy

Note: As of March 1988, place names in brackets had not been approved by the Commission of toponymy





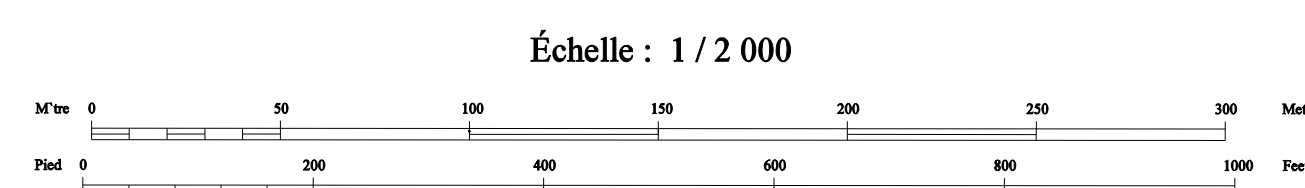
RÈGLEMENT DE L'ARRONDISSEMENT DE LA HAUTE-SAINT-CHARLES SUR L'URBANISME

ANNEXE I

ZONES INONDABLES

FEUILLET 1106-2
RIVIÈRE SAINT-CHARLES

Zone inondable de grand courant 
Zone inondable de faible courant 



APPROBATION DU PLAN INITIAL ET DES AMÉNAGEMENTS			
NOM DU BÉNÉFICIAIRE	EN VOIES LIB.	DATE	PAR
R.C.A.P. 4		2010-01-01	P.A.B.
R.C.A.P. 203		2010-04-01	

Projection Métrique Transverse Modifiée, Zone 7
Surface de référence: ellipsoïde de Clarke, 1866
Réseau géodésique: réseau utilisé

Ortographe: points cotés et courbes à équidistance de 0,5 mètre
Origine des altitudes: niveau moyen de la mer

Projet: 751-88
Photographie aérienne: 1-5000, 1987
Nomenclature géographique: Commission de toponymie

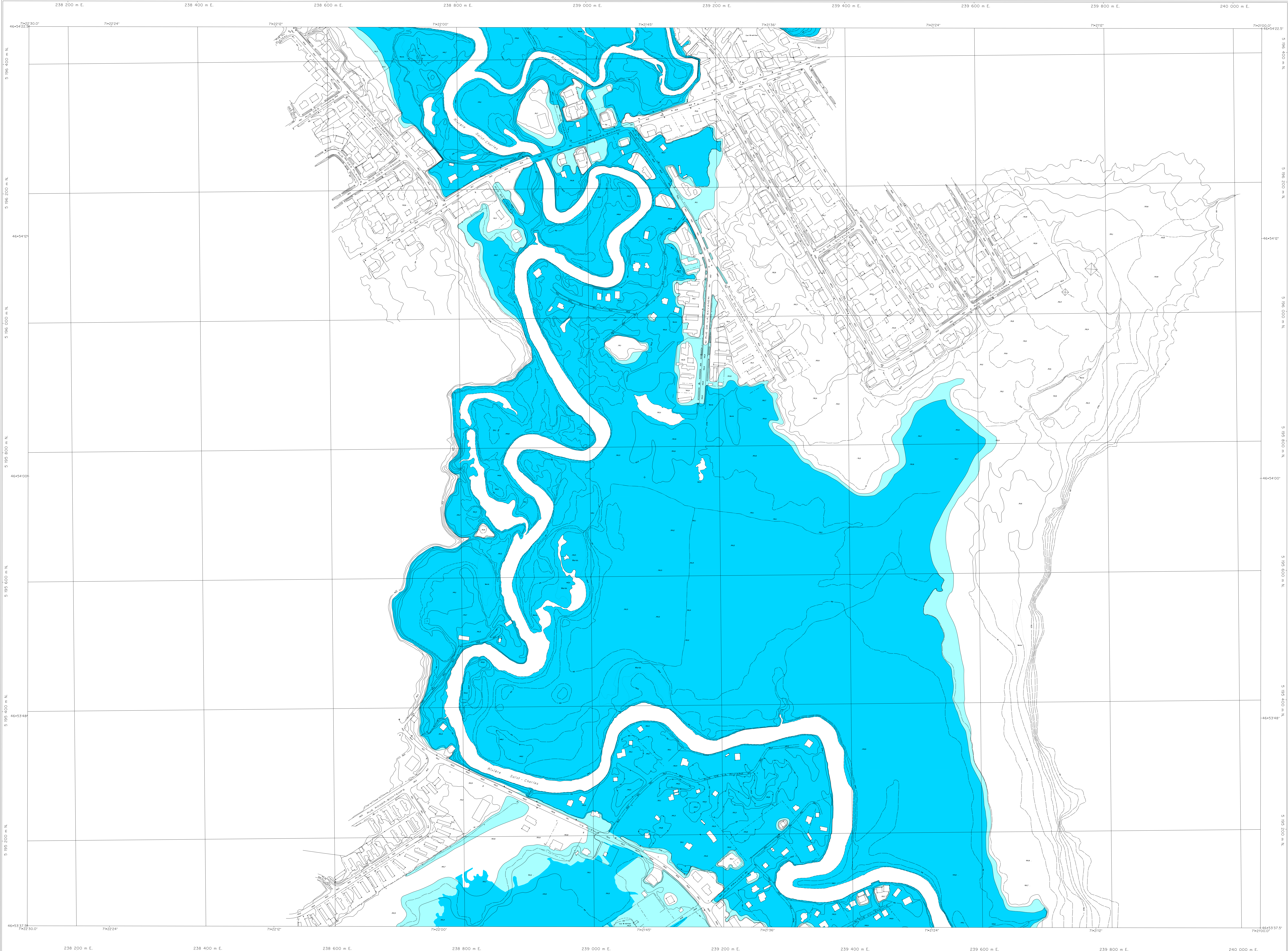
Note: Les toponymes entre parenthèses n'ont pas été approuvés par la Commission de toponymie en mars 1988

Modified Transverse Mercator Projection, zone 7
Reference surface: Clarke ellipsoid, 1866
Geodetic network: utilized network

Orthography: spot height and contour intervals at 0.5 metre
Altitude datum: mean sea level

Project: 751-88
Aerial photography: 1-5000, 1987
Geographical nomenclature: Commission de toponymie

Note: As of March 1988, place names in brackets had not been approved by the Commission de toponymie



RÈGLEMENT DE L'ARRONDISSEMENT DE LA HAUTE-SAINT-CHARLES SUR L'URBANISME

ANNEXE I

ZONES INONDABLES



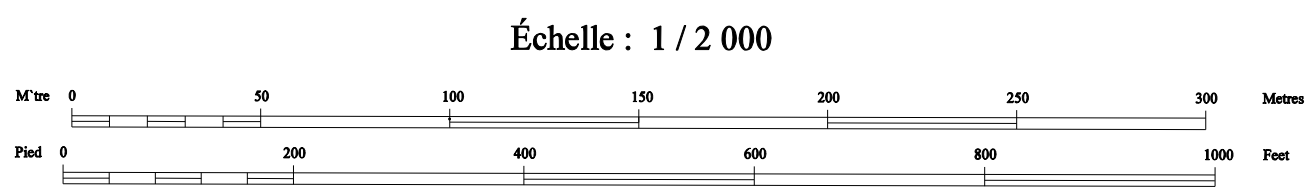
APPROBATION DU PLAN INITIAL ET DES AMÉNAGEMENTS			
NUMÉRO DU RÈGLEMENT	DATE	DESIGNÉ	PAR
R.C.A.P.V. 4	2014-01-06		
R.C.A.P.V. 047	2012-04-01		

Zone inondable de grand courant

Zone inondable de faible courant

FEUILLET 1206-1

RIVIÈRE SAINT-CHARLES ET JAUNE



Projection Métrique Transverse Modifiée, fuseau 7
 Surface de référence: ellipsoïde de Clarke, 1866
 Réseau géodésique: réseau utilisé

Ortographe: points cotés et courbes à équidistance de 0,5 mètre
 Origine des altitudes: niveau moyen de la mer

Projet: 711-88
 Photographie aérienne: 1:5000, 1987
 Nomenclature géographique: Commission de toponymie

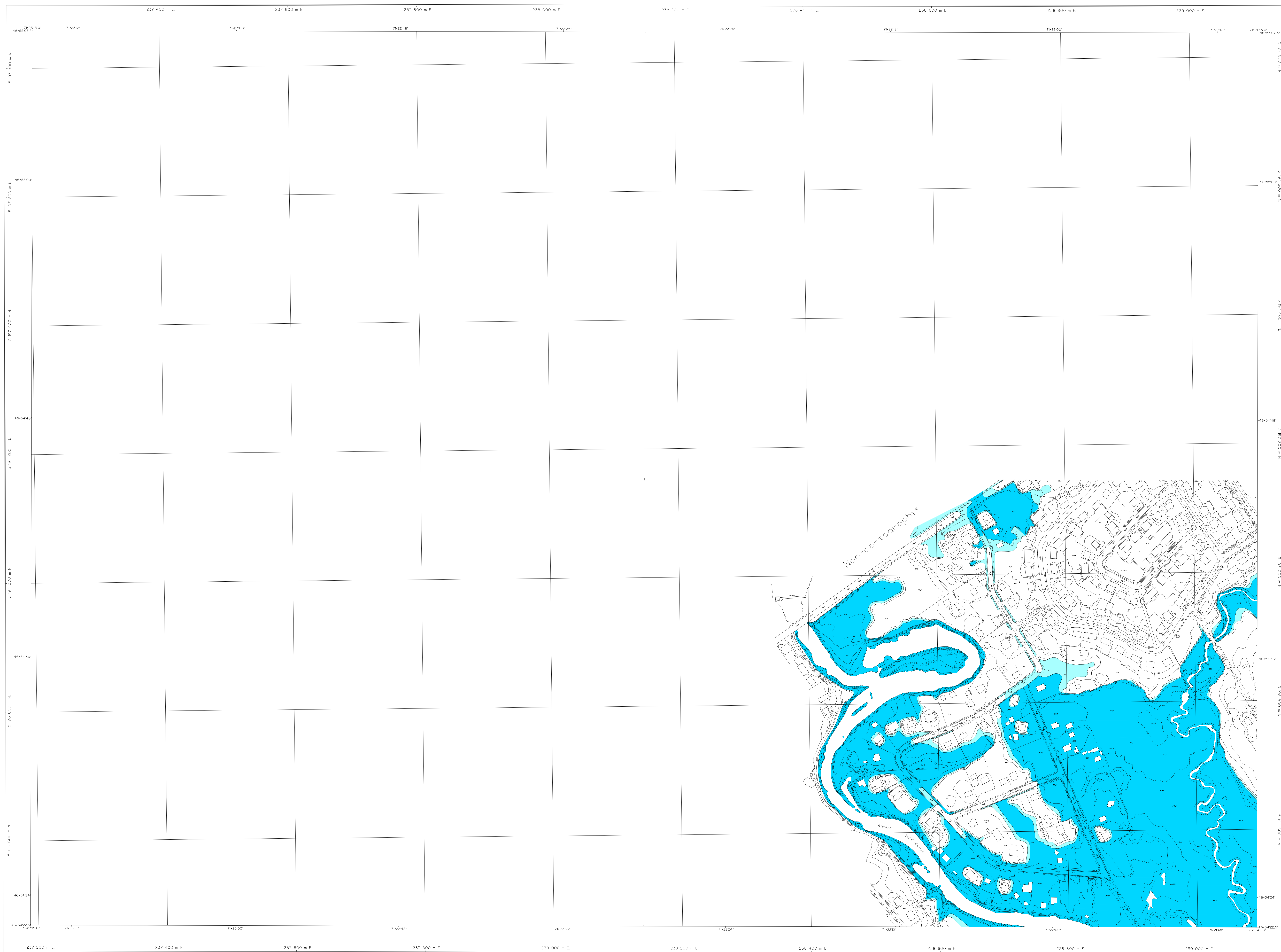
Note: Les toponymes entre parenthèses n'ont pas été reconnus par la Commission de toponymie en mars 1988

Modified Transverse Mercator Projection, zone 7
 Reference surface: Clarke ellipsoid, 1866
 Geodetic network: utilized network

Orthography: spot height and contour intervals at 0.5 metre
 Altitude datum: mean sea level

Project: 711-88
 Aerial photography: 1:5000, 1987
 Geographical nomenclature: Commission de toponymie

Note: As of March 1988, place names in brackets had not been approved by the Commission de toponymie



APPROBATION DU PLAN INITIAL ET DES AMÉNAGEMENTS			
NUMÉRO DU PROJET	PROJETÉ LE	DESINÉ PAR	
1305-2			

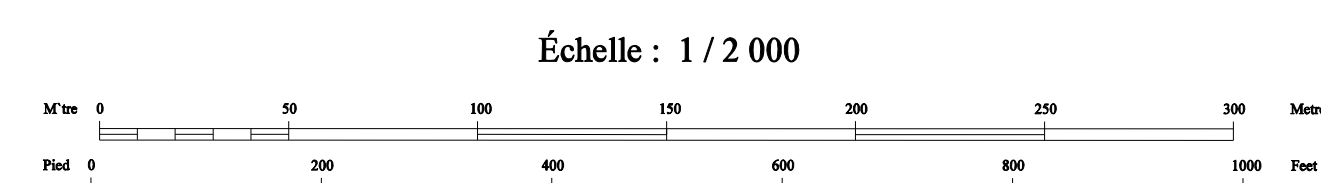
Zone inondable de grand courant
 Zone inondable de faible courant

RÈGLEMENT DE L'ARRONDISSEMENT DE LA HAUTE-SAINT-CHARLES SUR L'URBANISME

ANNEXE I

ZONES INONDABLES

FEUILLET 1305-2
 RIVIÈRE SAINT-CHARLES





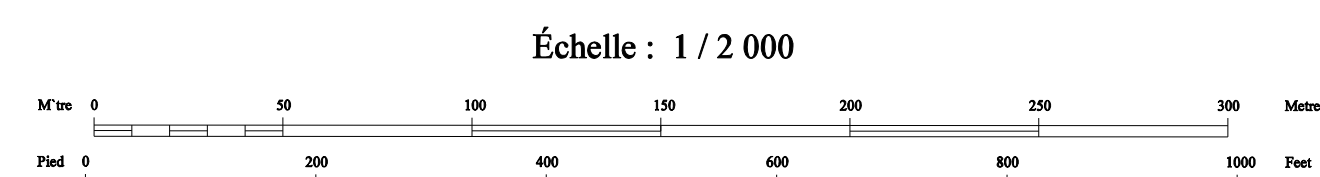
RÈGLEMENT DE L'ARRONDISSEMENT DE LA HAUTE-SAINT-CHARLES SUR L'URBANISME
ANNEXE I
ZONES INONDABLES

VILLE DE QUÉBEC
 SERVICE DE L'AMÉNAGEMENT DU TERRITOIRE
 DIVISION DE L'URBANISME

APPROBATION DU PLAN INITIAL ET DES AMÉNAGEMENTS			
NOM DU MOUVEMENT	EN VIGUEUR LE	INDICÉ	PROJ.

Zone inondable de grand courant ■
 Zone inondable de faible courant ■

FEUILLET 1306-2
RIVIÈRE JAUNE



Projections: Mercator Transverse Modifiée, Niveau 7
 Surface de référence: ellipsoïde de Clarke, 1866
 Réseau géodésique: réseau national
 Origine des altitudes: points cotés et courbes à équidistance de 0,5 mètre
 Origine des altitudes: réseau moyen de la mer
 Projet: 751-88
 Photographie aérienne: 1:5000, 1987
 Nomenclature géométrique: Commission de topographie
 Note: Les topographies entre parenthèses n'ont été pas approuvées par la Commission de topographie en mars 1988

Modifié Transverse Mercator Projection, zone 7
 Référence verticale: Clarke ellipsoïde, 1866
 Courbes de niveau: courbes à équidistance
 Altitude datum: mean sea level
 Projet: 751-88
 Aerial photography: 1:5000, 1987
 Geographical nomenclature: Commission de topographie
 Note: As of March 1988, plans between in brackets had not been approved by the Commission de topographie