

LÉGENDE

- Limite de zone
- ▨ Butte écran
- ▧ Mur écran
- ▩ Écran visuel
- ⋯ Zone tampon
- Autoroute
- Voie ferrée
- ~ Cours d'eau, lacs ou étangs à débit régulier



APPROBATION DU PLAN INITIAL ET DES AMENDEMENTS

NUMÉRO DU RÈGLEMENT	SIGNATURE DU DIRECTEUR	DESINE PAR	EN VIGUEUR LE
R.C.A.000.4		MM	2010-01-05
R.C.A.000.12		MM	2010-07-12
R.C.A.000.17		MM	2010-07-12
R.C.A.000.20		MM	2010-09-16
R.C.A.000.39		MM	2011-04-15
R.C.A.000.43		MM	2011-07-11
R.C.A.000.56		MM	2011-11-17
R.C.A.000.72		MM	2012-05-18
R.C.A.000.86		MM	2012-07-13
R.C.A.000.98		MM	2012-07-13

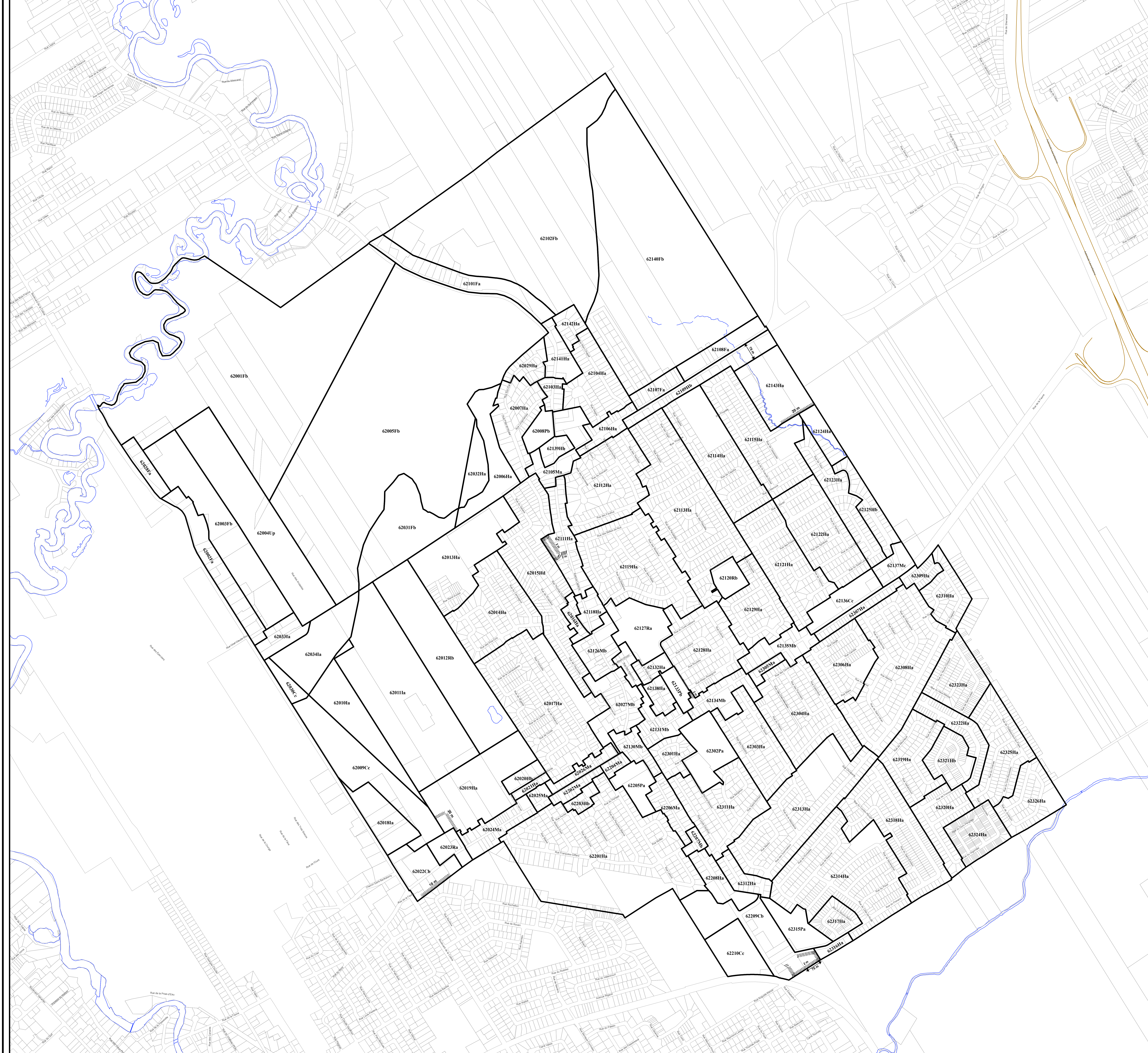
EN VIGUEUR LE : 2012-07-13

Simon Boudard  
Président  
Arondissement de La Haute-Saint-Charles

Éric Riabane  
Secrétaire et ministre greffier  
Arondissement de La Haute-Saint-Charles

ÉCHELLE : 1:5 000

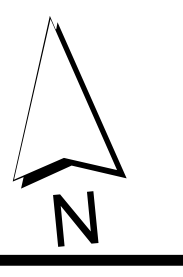
PLAN N° : CA606201





LÉGENDE

- Limite de zone
- Butte écran
- Mur écran
- Écran visuel
- Zone tampon
- Autoroute
- Voie ferrée
- Cours d'eau, lacs ou étangs à débit régulier



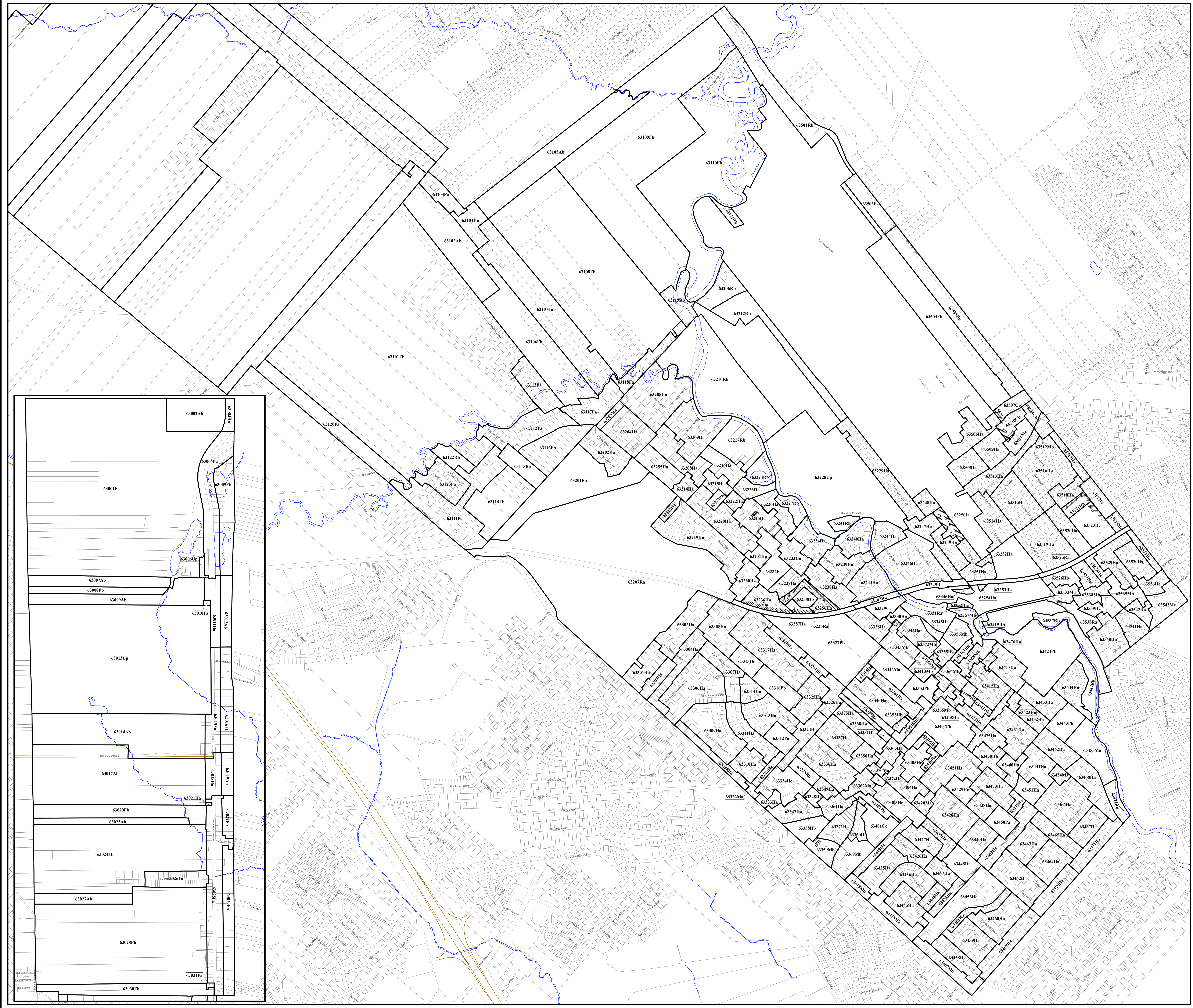
APPROBATION DU PLAN INITIAL ET DES AMENDEMENTS

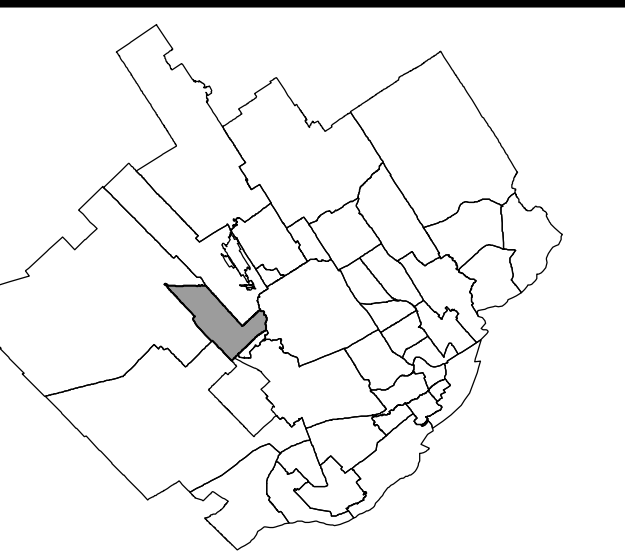
NUMÉRO DE RÈGLEMENT	SIGNATURE DU DIRECTEUR	DESINÉ PAR	EN VIGUEUR LE
R.C.A.0V.04		M.M.	2010-01-05
R.C.A.0V.07		M.M.	2010-05-20
R.C.A.0V.022		M.M.	2010-05-12
R.C.A.0V.029		M.M.	2010-05-15
R.C.A.0V.040		M.M.	2011-05-17
R.C.A.0V.032		M.M.	2011-09-30
R.C.A.0V.048		M.M.	2012-07-18
R.C.A.0V.077		M.M.	2012-09-12

EN VIGUEUR LE : 2012-09-12

Simon Renaud      Eliot Rhéneau  
Président      Secrétaire d'arrondissement  
Arrondissement de La Haute-Saint-Charles      Arrondissement de La Haute-Saint-Charles

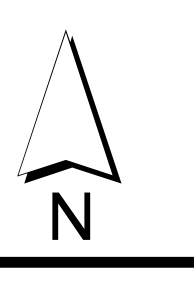
ÉCHELLE 1:6 000      PLAN N° CA6063201





LÉGENDE

- Limite de zone
- Butte écran
- Mur écran
- Écran visuel
- Zone tampon
- Autoroute
- Voie ferrée
- Cours d'eau, lacs ou étangs à débit régulier



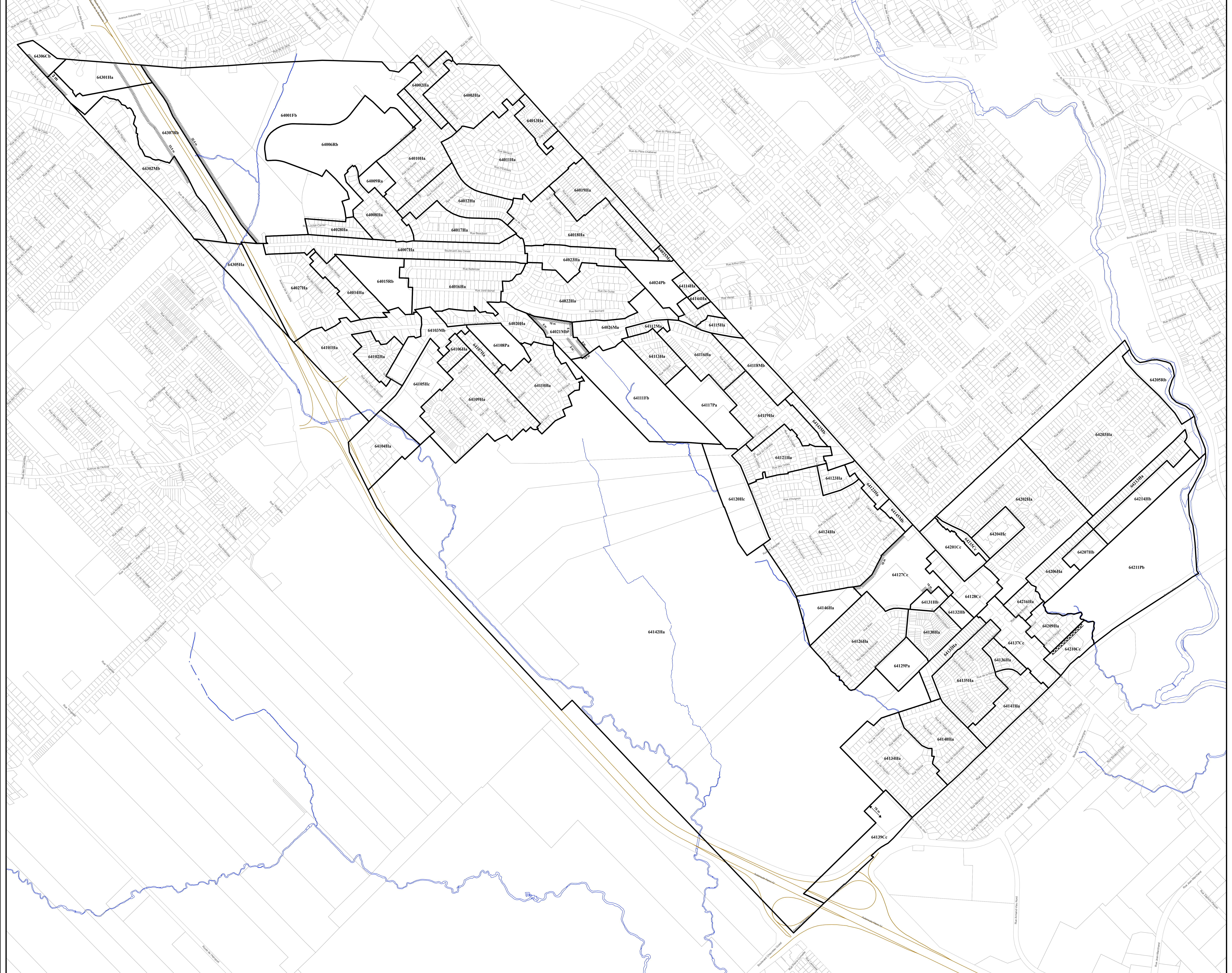
APPROBATION DU PLAN INITIAL ET DES AMENDEMENTS

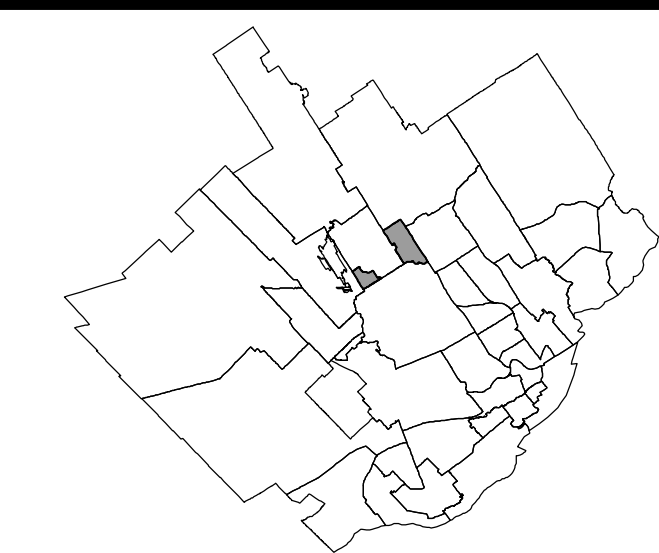
NUMÉRO DU RÉGLEMENT	SIGNATURE DU DIRECTEUR	DESSINÉ PAR	EN VALEUR LE
R.C.A.VQ 4			2010-01-05
R.C.A.VQ 11			2010-07-23
R.C.A.VQ 18			2010-07-23
R.C.A.VQ 30			2010-11-12
R.C.A.VQ 29			2010-12-16
R.C.A.VQ 35			2011-09-01
R.C.A.VQ 76			2012-06-10
R.C.A.VQ 99			2013-01-22

EN VIGUEUR LE : 2013-01-22

Stéphane Beaudin, Secrétaire administratif  
 Éric Filiolani, Secrétaire adjoint administratif  
 Arrondissement de La Haute-Sainte-Charles, Aménagement et L'Haute-Sainte-Charles

ECHELLE : PLAN N° CA6064201





LÉGENDE

- Limite de zone
- ▨ Butte écran
- ▩ Mur écran
- ▨ Écran visuel
- ⋯ Zone tampon
- Autoroute
- Voie ferrée
- Cours d'eau, lacs ou étangs à débit régulier



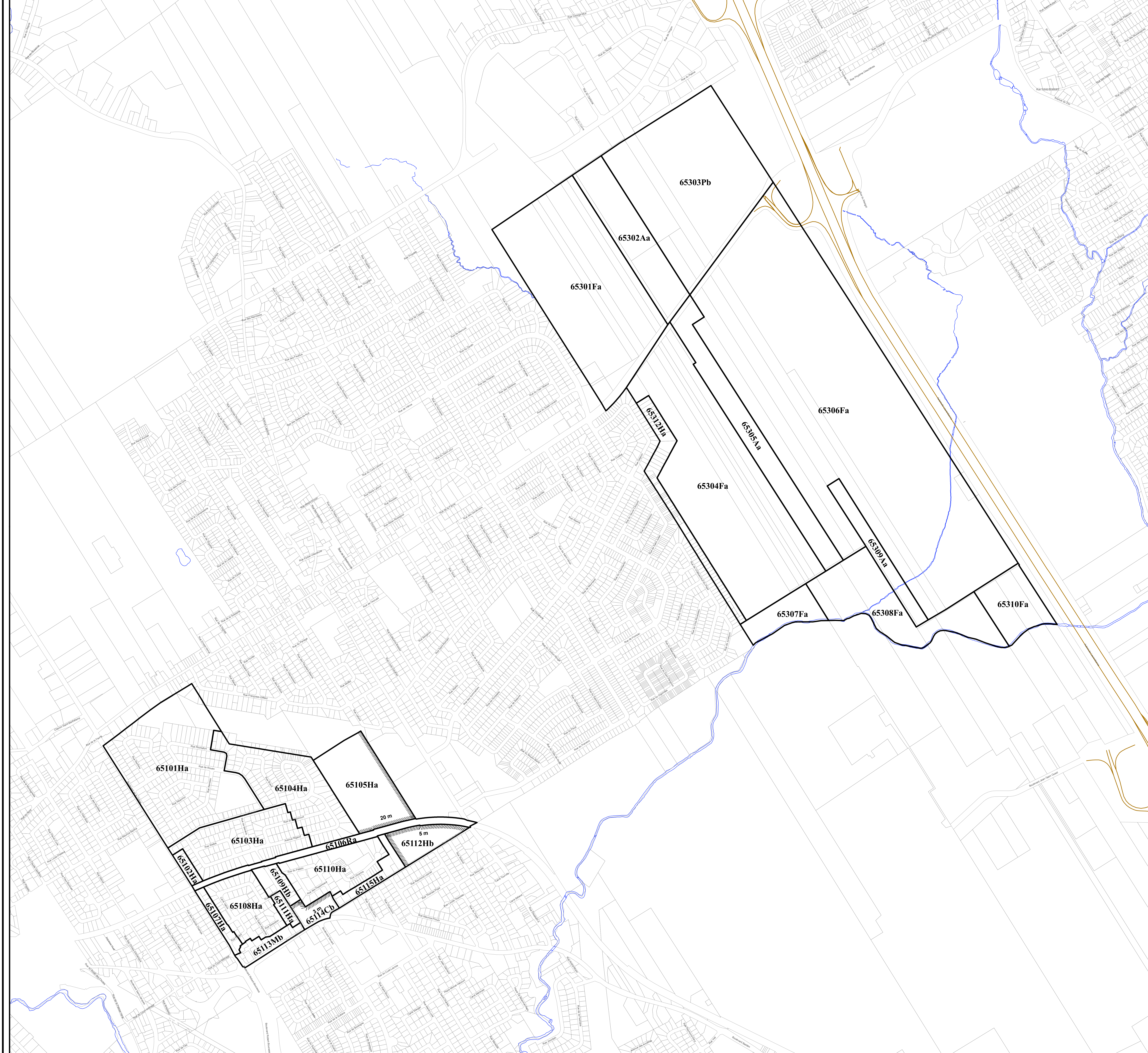
APPROBATION DU PLAN INITIAL ET DES AMENDEMENTS

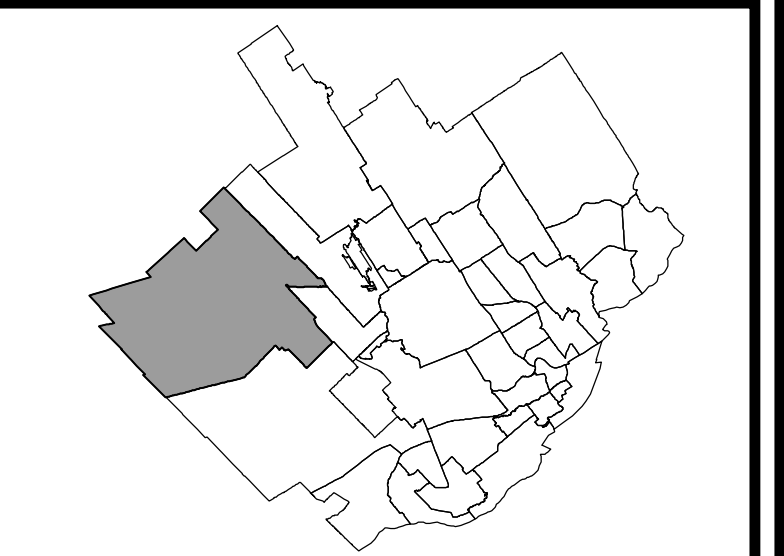
NUMÉRO DU RÈGLEMENT	SIGNATURE DU DIRECTEUR	DESINÉ PAR	EN VIGUEUR LE
R.C.A.8VQ.4		M.M.	2010-01-05
R.C.A.8VQ.19		M.M.	2010-07-12
R.C.A.8VQ.27		M.M.	2012-07-13

EN VIGUEUR LE : 2012-07-13

Simon Boivin  
Président et directeur général  
Arrondissement de La Haute-Saint-Charles Arrondissement de La Haute-Saint-Charles

ÉCHELLE : 1:5 000 PLAN N° CA6065Z01





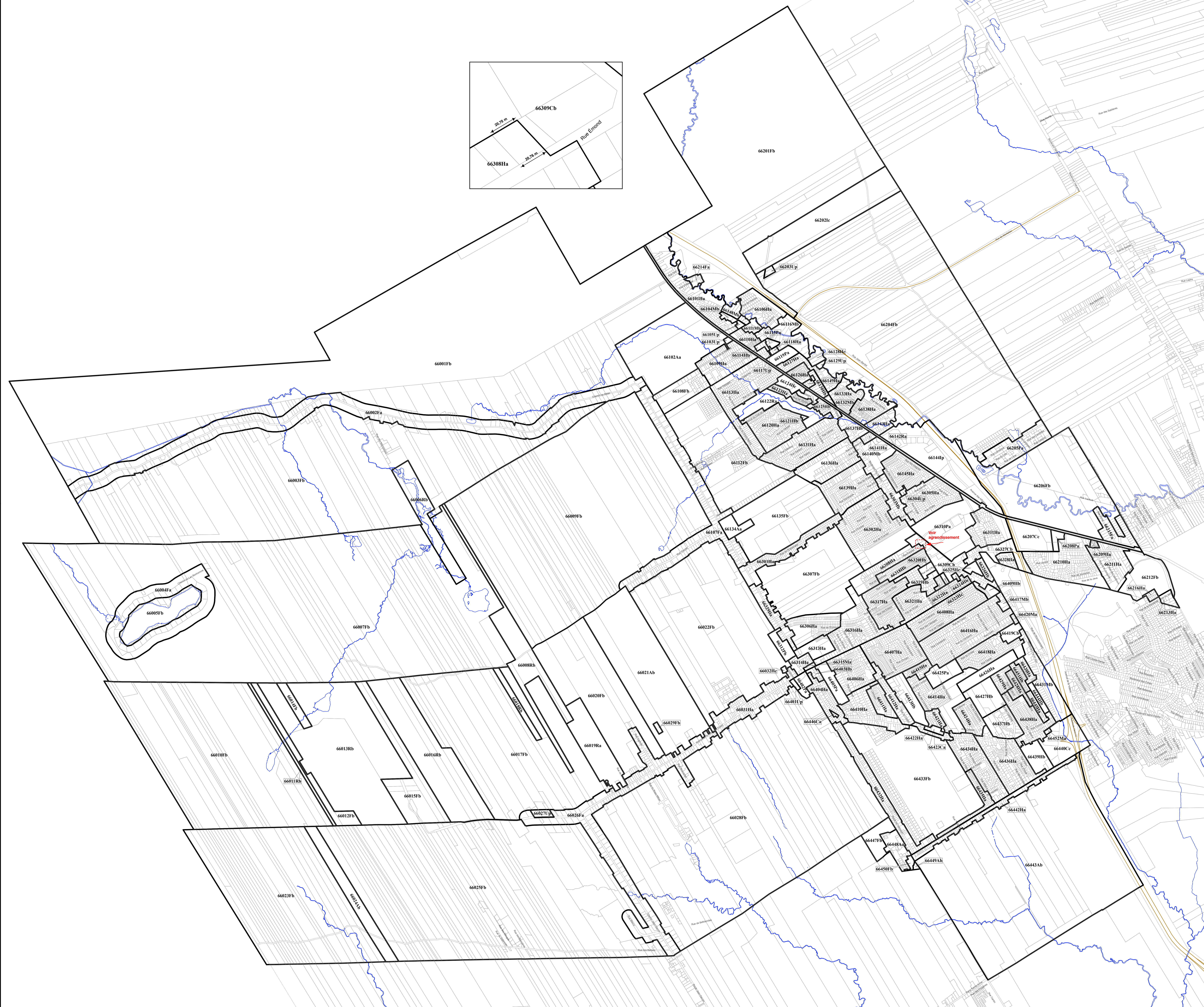
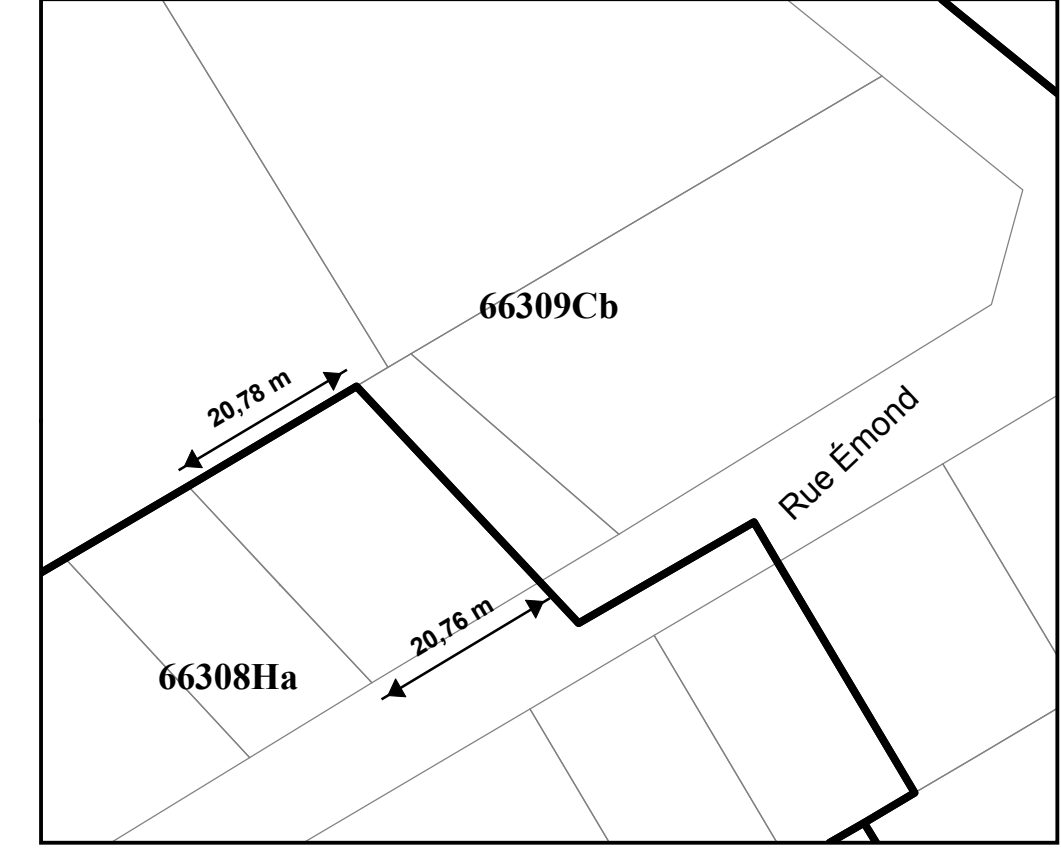
LÉGENDE

- Limite de zone
- ▨ Butte écran
- ▩ Mur écran
- ▨ Écran visuel
- ⋯ Zone tampon
- Autoroute
- Voie ferrée
- Cours d'eau, lacs ou étangs à débit régulier



APPROBATION DU PLAN INITIAL ET DES AMENDEMENTS

NUMÉRO DU RÈGLEMENT	SIGNATURE DU DIRECTEUR	DESSEIN PAR	EN VIGUEUR LE
R.C.A.V.Q. 4		MM	2010-01-05
R.C.A.V.Q. 8		MM	2010-06-16
R.C.A.V.Q. 16		MM	2010-06-16
R.C.A.V.Q. 31		MM	2011-09-21
R.C.A.V.Q. 33		MM	2011-09-21
R.C.A.V.Q. 45		MM	2012-04-05
R.C.A.V.Q. 81		MM	2012-07-11





APPROBATION DU PLAN INITIAL ET DES AMENDEMENTS			
NUMÉRO DU RÉGLEMENT	SIGNATURE DU DIRECTEUR	DESSINÉ PAR	EN VIGUEUR LE
R.C.A.6VQ.4		M.M.	

**Légende**

- Aire de protection d'un puits municipal ou d'un ouvrage de captage d'eau
- Cours d'eau servant à l'approvisionnement en eau potable
- Milieu humide
- Érablière
- Limite du périmètre urbain
- Limite de l'arrondissement de La Haute-Saint-Charles

**RÈGLEMENT DE L'ARRONDISSEMENT DE LA HAUTE SAINT-CHARLES SUR L'URBANISME  
ANNEXE I  
CONTRAINTES ENVIRONNEMENTALES**



APPROBATION DU PLAN INITIAL ET DES AMENDEMENTS			
NUMÉRO DU RÉGLEMENT	SIGNATURE DU DIRECTEUR	DESSINÉ PAR	EN VIGUEUR LE
R.C.A.6V.Q.4		M.M.	

**Légende**

- Forte pente
- Secteur à potentiel karstique
- Limite de l'arrondissement de La Haute-Saint-Charles

**RÈGLEMENT DE L'ARRONDISSEMENT DE LA HAUTE-SAINT-CHARLES SUR L'URBANISME  
ANNEXE I  
CONTRAINTES NATURELLES**



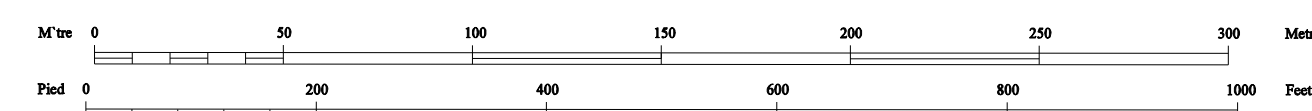


APPROBATION DU PLAN INITIAL ET DES AMÉNAGEMENTS		
NUMÉRO DU PROJET	EN VIGUEUR LE	ÉMISSION PAR

Zone inondable de grand courant ■ **FEUILLET 0707**  
 Zone inondable de faible courant ■ **RIVIÈRE SAINT-CHARLES**

## RÈGLEMENT DE L'ARRONDISSEMENT DE LA HAUTE-SAINT-CHARLES SUR L'URBANISME ANNEXE I ZONES INONDABLES

Échelle : 1 / 2 000



Projection: Métrique Transverse Modifiée, Zone 7  
 Surface de référence: ellipsoïde de Clarke, 1866  
 Réseau géodésique: réseau unifié  
 Géographie: points cotés et courbes à équidistance de 0,5 mètre  
 Origine des altitudes: niveau moyen de la mer  
 Projet: 701-87  
 Photographie aérienne: 1:5000, 1985  
 Nomenclature géographique: Commission de toponymie  
 Note: Les toponymes entre parenthèses n'ont pas  
 été approuvés par la Commission de toponymie en janvier 1987

Modified Transverse Mercator Projection, zone 7  
 Reference surface: Clarke ellipsoid, 1866  
 Geodesic network: unified network  
 Geography: spot height and contour intervals at 0.5 meter  
 Altitude datum: mean sea level  
 Project: 701-87  
 Aerial photography: 1:5000, 1985  
 Geographical nomenclature: Commission de toponymie  
 Note: As of January 1987, place names in brackets  
 had not been approved by the Commission de toponymie





**RÈGLEMENT DE L'ARRONDISSEMENT DE LA HAUTE-SAINT-CHARLES SUR L'URBANISME**  
**ANNEXE I**  
**ZONES INONDABLES**

Échelle : 1 / 2 000



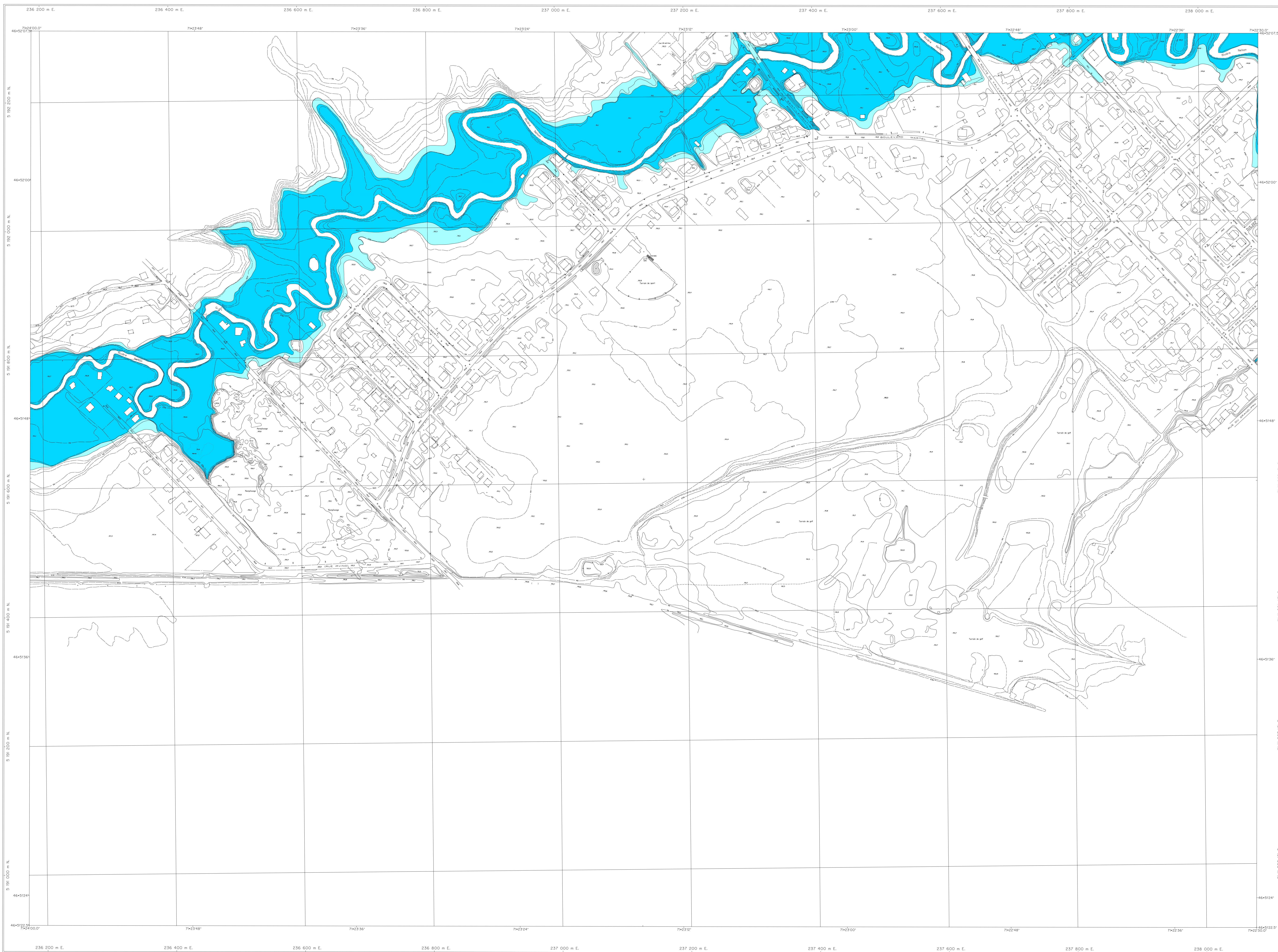
APPROBATION DU PLAN INITIAL ET DES AMÉNAGEMENTS			
NUMÉRO DU PROJET	DATE	DESIGNÉ	PAR

Zone inondable de grand courant ■  
 Zone inondable de faible courant ■

**FEUILLET 0904-1**  
**RIVIÈRE NELSON**

Projection Métrique Transverse Modifiée, zone 7  
 Surface de référence ellipsoïdale de Clarke, 1866  
 Réseau géodésique: réseau unifié  
 Orthographe: points unités et courbes à équidistance de 0,5 mètre  
 Origine des altitudes: niveau moyen de la mer  
 Projet: 751-88  
 Photographie aérienne: 1:5000, 1987  
 Nomenclature géométrique: Conventions de topographe  
 Note: Les topographes n'ont pas permis de vérifier que les données ont été approuvées par la Commission de topographie en 1988

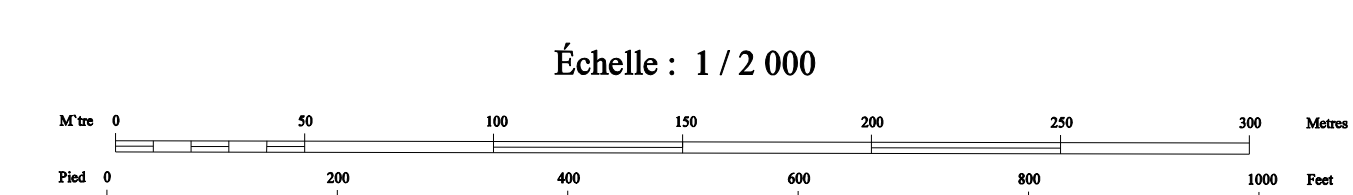
Modified Transverse Mercator Projection, zone 7  
 Reference surface: Clarke ellipsoid, 1866  
 Geodetic network: unified network  
 Orthography: spot height and contour intervals at 0.5 metre  
 Altitude datum: mean sea level  
 Project: 751-88  
 Aerial photography: 1:5000, 1987  
 Geographical nomenclature: Conventions de topographe  
 Note: All of March 1988, plan status in brackets had not been approved by the Commission de topographie



APPROBATION DU PLAN INITIAL ET DES AMÉNAGEMENTS		
NUMÉRO DE RÉVISION	EN VOIES	DATE
REVISION	BY	DATE

Zone inondable de grand courant ■  
 Zone inondable de faible courant ■

**FEUILLET 0905-1**  
**RIVIÈRE NELSON**



## RÈGLEMENT DE L'ARRONDISSEMENT DE LA HAUTE-SAINT-CHARLES SUR L'URBANISME

### ANNEXE I

### ZONES INONDABLES

Projection Métrique: Transverse Modifiée, zone 7  
 Surface de référence: ellipsoïde de Clarke, 1866  
 Réseau géodésique: réseau canadien  
 Originaire: points orientés et courbes à équidistance de 0,5 mètre  
 Origine des altitudes: niveau moyen de la mer  
 Projet: 751-88  
 Photographie aérienne: 1:500, 1987  
 Métréographie géométrique: Commission de topographie

Note: Les topogrammes entre parenthèses n'ont pas été approuvés par la Commission de topographie en mars 1988

Modified Transverse Mercator Projection, zone 7  
 Reference surface: Clarke ellipsoid, 1866  
 Geodetic network: unified network  
 Origin: spot height and contour intervals at 0.5 metre  
 Altitude datum: mean sea level  
 Project: 751-88  
 Aerial photography: 1:500, 1987  
 Geometric photogrammetry: Commission de topographie

Note: All March 1988, plus autres in brackets had not been approved by the Commission de topographie









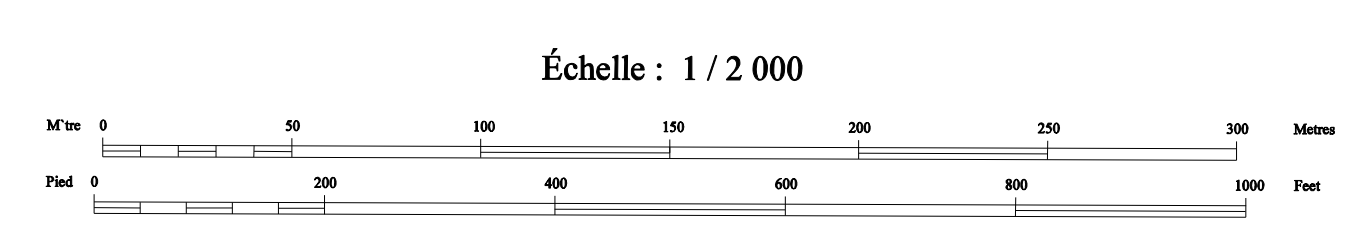




**RÈGLEMENT DE L'ARRONDISSEMENT DE LA HAUTE-SAINT-CHARLES SUR L'URBANISME**  
**ANNEXE I**  
**ZONES INONDABLES**

Zone inondable de grand courant ■  
 Zone inondable de faible courant ■

**FEUILLET 1003-0**  
**RIVIÈRE NELSON**



APPROBATION DU PLAN INITIAL ET DES AMENDEMENTS			
NUMÉRO	EN VIGUEUR	DATE	DESIGNÉ
1003-0	1003-0	1003-0	1003-0

Projection Métrique Transverse Modifiée, zone 7  
 Surface de référence: ellipsoïde de Clarke, 1866  
 Réseau géodésique: réseau canadien

Orthographe: points cotés et courbes à équidistance de 0,5 mètre  
 Origine des altitudes: niveau moyen de la mer

Projet: 751-88  
 Photographie aérienne: 1:5000, 1987  
 Nomenclature géométrique: Commission de topographie

Note: Les hypothèses sont présentées ci-dessus et ont été approuvées par le Comité de topographie en mars 1988.

Modified Transverse Mercator Projection, zone 7  
 Reference surface: Clarke ellipsoid, 1866  
 Geodetic network: unified network

Orthography: spot heights and contour intervals at 0.5 metre  
 Altitude datum: mean sea level

Project: 751-88  
 Aerial photography: 1:5000, 1987  
 Geometrical nomenclature: Commission de topographie

Note: All assumptions are presented above and have been approved by the Committee of topography in March 1988.



APPROBATION DU PLAN INITIAL ET DES AMÉNAGEMENTS			
NUMÉRO DE RÉGION	EN VIGUEUR	DATE	DESIGNÉ PAR



Projection Métrique Transverse Modifiée, zone 7  
 Surface de référence: ellipsoïde de Clarke, 1866  
 Réseau géodésique: réseau canadien

Orthographe: points cotés et courbes à équidistance de 0,5 mètre  
 Origine des altitudes: niveau moyen de la mer

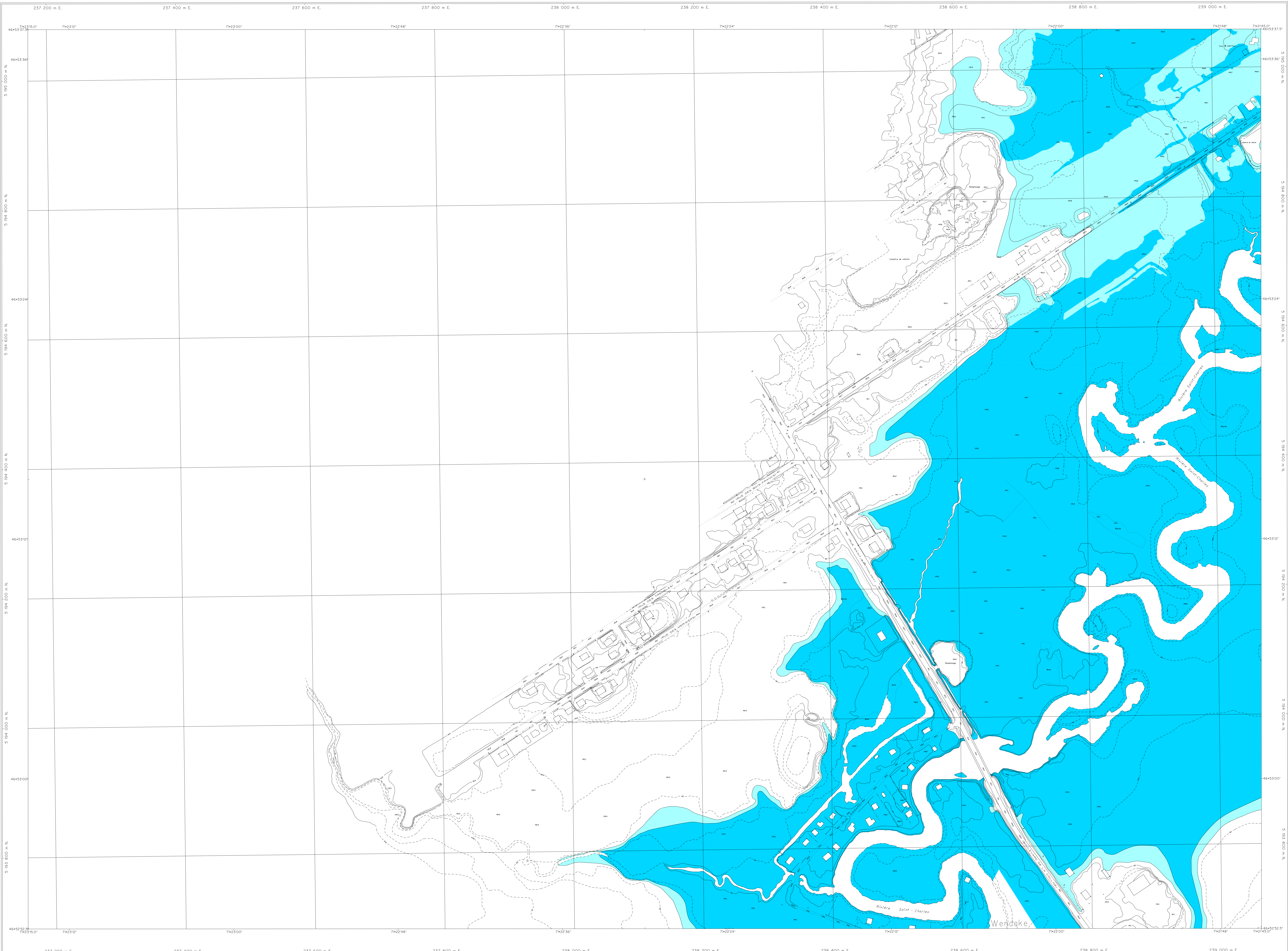
Projet: 751-88  
 Photographie aérienne: 1:5000, 1987  
 Nomenclature géographique: Commission de toponymie

Note: Les topographes entre parenthèses et l'année qui suit ont été approuvés par la Commission de toponymie en mars 1988.

Orthographe: spot heights and contour intervals at 0.5 metre  
 Altitude datum: mean sea level

Projet: 751-88  
 Aérielle photographique: 1:5000, 1987  
 Orthographe: Commission de toponymie

Note: As of March 1988, spot heights and contour intervals had not been approved by the Commission de toponymie.



# RÈGLEMENT DE L'ARRONDISSEMENT DE LA HAUTE-SAINT-CHARLES SUR L'URBANISME

## ANNEXE I

### ZONES INONDABLES

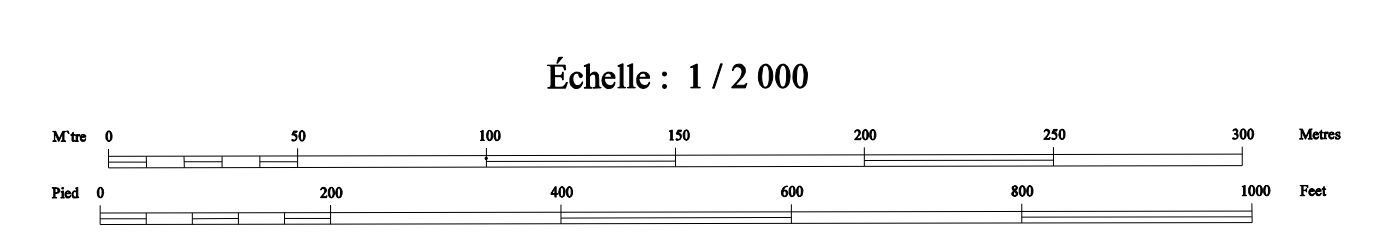


SERVICE DE L'AMÉNAGEMENT DU TERRITOIRE  
DIVISION DE L'URBANISME

APPROBATION DU PLAN INITIAL ET DES AMÉNAGEMENTS			
NOMBRE DE RÉGLEMENT	EN VIGUEUR LE	ISSU DE	PAR
SCAPV 4	2014-01-01		
SCAPV 042	2014-04-01		

Zone inondable de grand courant ■  
Zone inondable de faible courant ■

FEUILLET 1105-2  
RIVIÈRE SAINT-CHARLES



Projection: Mercator Transverse Modifiée, fuseau 7  
Surface de référence: ellipsoïde de Clarke, 1866  
Réseau géodésique: réseau unifié

Orthographe: points cotés et courbes à équidistance de 0,5 mètre  
Origine des altitudes: moyen de la mer

Projet: 751-88  
Photographie aérienne: 1-5000, 1987  
Nomencleature géographique: Commission de toponymie

Note: Les tracés entre parenthèses n'ont pas été reconnus par la Commission de toponymie en mars 1988

Modified Transverse Mercator Projection, zone 7  
Reference surface: Clarke ellipsoid, 1866  
Geodetic network: unified network

Orthography: spot height and contour intervals at 0.5 metre  
Altitude datum: mean sea level

Project: 751-88  
Aerial photography: 1:5000, 1987  
Geographical nomenclature: Commission of toponymy

Note: As of March 1988, place names in brackets had not been approved by the Commission of toponymy



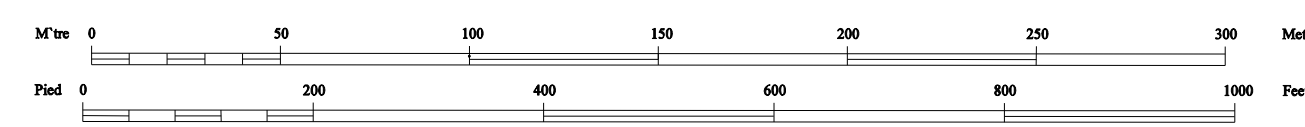
# RÈGLEMENT DE L'ARRONDISSEMENT DE LA HAUTE-SAINT-CHARLES SUR L'URBANISME

## ANNEXE I

### ZONES INONDABLES

FEUILLET 1106-2  
RIVIÈRE SAINT-CHARLES

Échelle : 1 / 2 000



APPROBATION DU PLAN INITIAL ET DES AMÉNAGEMENTS			
NOM DU BÉNÉFICIAIRE	EN VOIES	DATE	PAR
R.C.A.P. 4		2010-01-01	P.A.
R.C.A.P. 25		2010-04-01	

Zone inondable de grand courant

Zone inondable de faible courant

Projection Métrique Transverse Modifiée, Zone 7  
Surface de référence: ellipsoïde de Clarke, 1866  
Réseau géodésique: réseau utilisé

Ortographe: points cotés et courbes à équidistance de 0,5 mètre  
Origine des altitudes: niveau moyen de la mer

Projet: 751-88  
Photographie aérienne: 1-5000, 1987  
Nomenclature géographique: Commission de toponymie

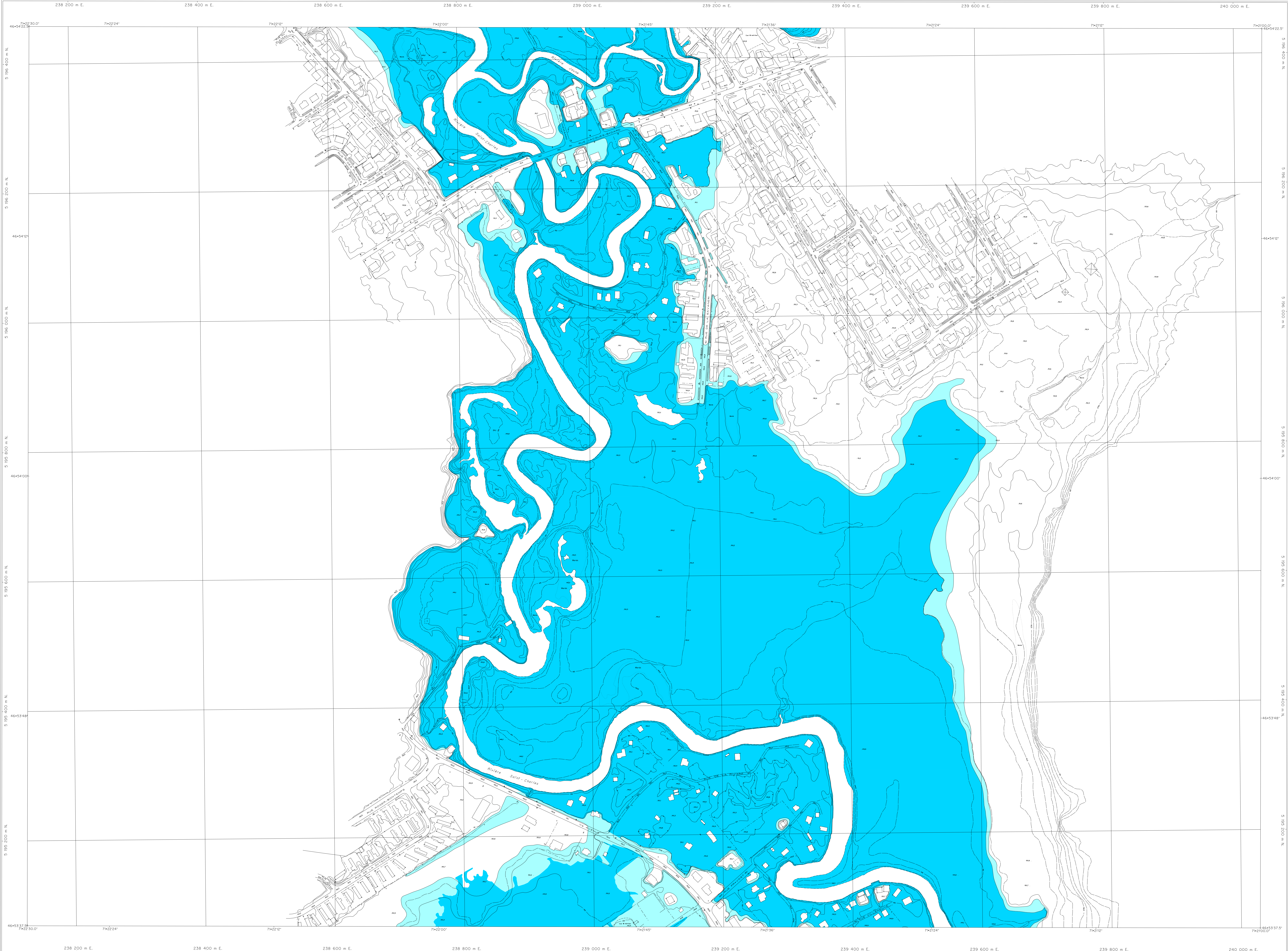
Note: Les toponymes entre parenthèses n'ont pas été approuvés par la Commission de toponymie en mars 1988

Modified Transverse Mercator Projection, zone 7  
Reference surface: Clarke ellipsoid, 1866  
Geodetic network: utilized network

Orthography: spot height and contour intervals at 0.5 metre  
Altitude datum: mean sea level

Project: 751-88  
Aerial photography: 1-5000, 1987  
Geographical nomenclature: Commission de toponymie

Note: As of March 1988, place names in brackets had not been approved by the Commission de toponymie



# RÈGLEMENT DE L'ARRONDISSEMENT DE LA HAUTE-SAINT-CHARLES SUR L'URBANISME

## ANNEXE I

### ZONES INONDABLES



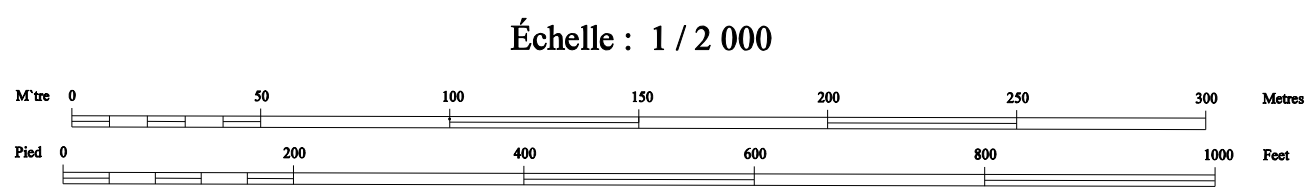
APPROBATION DU PLAN INITIAL ET DES AMÉNAGEMENTS			
NUMÉRO DU RÈGLEMENT	DATE	DESIGNÉ	PAR
R.C.A.P.V. 4	2014-05		
R.C.A.P.V. 047	2014-06-01		

Zone inondable de grand courant ■

Zone inondable de faible courant ■

FEUILLET 1206-1

RIVIÈRE SAINT-CHARLES ET JAUNE



Projection Métrique Transverse Modifiée, feuille 7  
 Surface de référence: ellipsoïde de Clarke, 1866  
 Réseau géodésique: réseau utilisé

Ortographe: points cotés et courbes à équidistance de 0,5 mètre  
 Origine des altitudes: niveau moyen de la mer

Projet: 711-88  
 Photographie aérienne: 1:5000, 1987  
 Nomenclature géographique: Commission de toponymie

Note: Les toponymes entre parenthèses n'ont pas été reconnus par la Commission de toponymie en mars 1988

Modified Transverse Mercator Projection, zone 7  
 Reference surface: Clarke ellipsoid, 1866  
 Geodetic network: utilized network

Orthography: spot height and contour intervals at 0.5 metre  
 Altitude datum: mean sea level

Project: 711-88  
 Aerial photography: 1:5000, 1987  
 Geographical nomenclature: Commission de toponymie

Note: As of March 1988, place names in brackets had not been approved by the Commission de toponymie



APPROBATION DU PLAN INITIAL ET DES AMÉNAGEMENTS			
NUMÉRO DU PROJET	PROJETÉ LE	DESINÉ PAR	
1305-2			

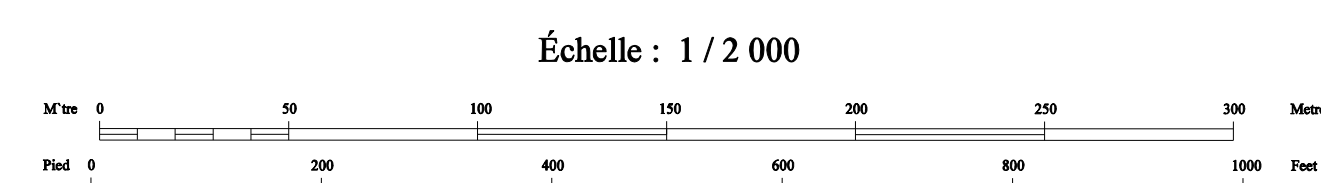
Zone inondable de grand courant   
 Zone inondable de faible courant

## RÈGLEMENT DE L'ARRONDISSEMENT DE LA HAUTE-SAINT-CHARLES SUR L'URBANISME

### ANNEXE I

### ZONES INONDABLES

FEUILLET 1305-2  
 RIVIÈRE SAINT-CHARLES



Projection Mercator Transverse Modifiée, fuseau 7  
 Surface de référence: ellipsoïde de Clarke, 1866  
 Réseau géodésique: réseau canadien  
 Origine: point centre et courbes à équidistance de 0,5 mètre  
 Origine des altitudes: niveau moyen de la mer

Projeté Transverse Mercator Projection, zone 7  
 Référence surface: Clarke ellipsoid, 1866  
 Geodetic system: national network  
 Origin: spot height and contour intervals at 0.5 metre  
 Altitude datum: mean sea level

Projeté: 751-88  
 Photographie aérienne: 1:5000, 1987  
 Numérisation géométrique: Commission de topographie

Projeté: 751-88  
 Aerial photography: 1:5000, 1987  
 Geographical rectification: Commission de topographie

Note: Les topographes entre parenthèses n'ont pas  
 reconnu par la Commission de topographie en mars 1988

Note: As of March 1988, plan names in brackets  
 had not been approved by the Commission de topographie



**RÈGLEMENT DE L'ARRONDISSEMENT DE LA HAUTE-SAINT-CHARLES SUR L'URBANISME**  
**ANNEXE I**  
**ZONES INONDABLES**

APPROBATION DU PLAN INITIAL ET DES AMÉNAGEMENTS			
NOM DU MOULINIER	N°	DATE	REMARQUES

Zone inondable de grand courant   
 Zone inondable de faible courant

**FEUILLET 1306-2**  
**RIVIÈRE JAUNE**



Projection: Mercator Transverse Modifiée, Niveau 7  
 Surface de référence: ellipsoïde de Clarke, 1866  
 Réseau géodésique: réseau canadien  
 Origine: points cotés et courbes à équidistance de 0,5 mètre  
 Origine des altitudes: cotes moyennes de la mer

Modifié: Transverse Mercator Projection, zone 7  
 Référence verticale: Clarke Ellipsoid, 1866  
 Coordonnées: réseau canadien  
 Altitude datum: mean sea level

Projet: 751-88  
 Photographie aérienne: 1:5000, 1987  
 Nomenclature géographique: Commission de toponymie

Projet: 751-88  
 Aerial photography: 1:5000, 1987  
 Geographical nomenclature: Commission de toponymie

Note: Les topographies entre parenthèses n'ont été pas approuvées par la Commission de toponymie en mars 1988

Note: As of March 1988, plans names in brackets had not been approved by the Commission de toponymie