

LÉGENDE

- Limite de zone
- Butte écran
- Mur écran
- Écran visuel
- Zone tampon
- Autoroute
- Voie ferrée
- Cours d'eau, lacs ou étangs à débit régulier



APPROBATION DU PLAN INITIAL ET DES AMENDEMENTS

NUMÉRIQUE PROJET/REV	SIGNATURE DE DIRECTEUR	DATE PSC	EN VIGUEUR LE
R.C.A. 9/02.4		M.M.	2010-05-03
R.C.A. 9/02.21		M.M.	2010-07-12
R.C.A. 9/04.01		M.M.	2012-04-05
R.C.A. 9/04.04		M.M.	2012-12-18

EN VIGUEUR LE : 2012-12-18

Séverin Duroseau  
Président  
Assemblée municipale de La Haute-Sainte-Charles

Éric Blais  
Secrétaire et directeur général  
Assemblée municipale de La Haute-Sainte-Charles

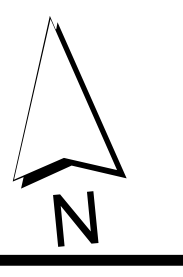
ÉCHELLE : 1/10 000    PLAN N° : CA606101





LÉGENDE

- Limite de zone
- ▤ Butte écran
- ▥ Mur écran
- ▧ Écran visuel
- ▨ Zone tampon
- Autoroute
- Voie ferrée
- Cours d'eau, lacs ou étangs à débit régulier



APPROBATION DU PLAN INITIAL ET DES AMENDEMENTS

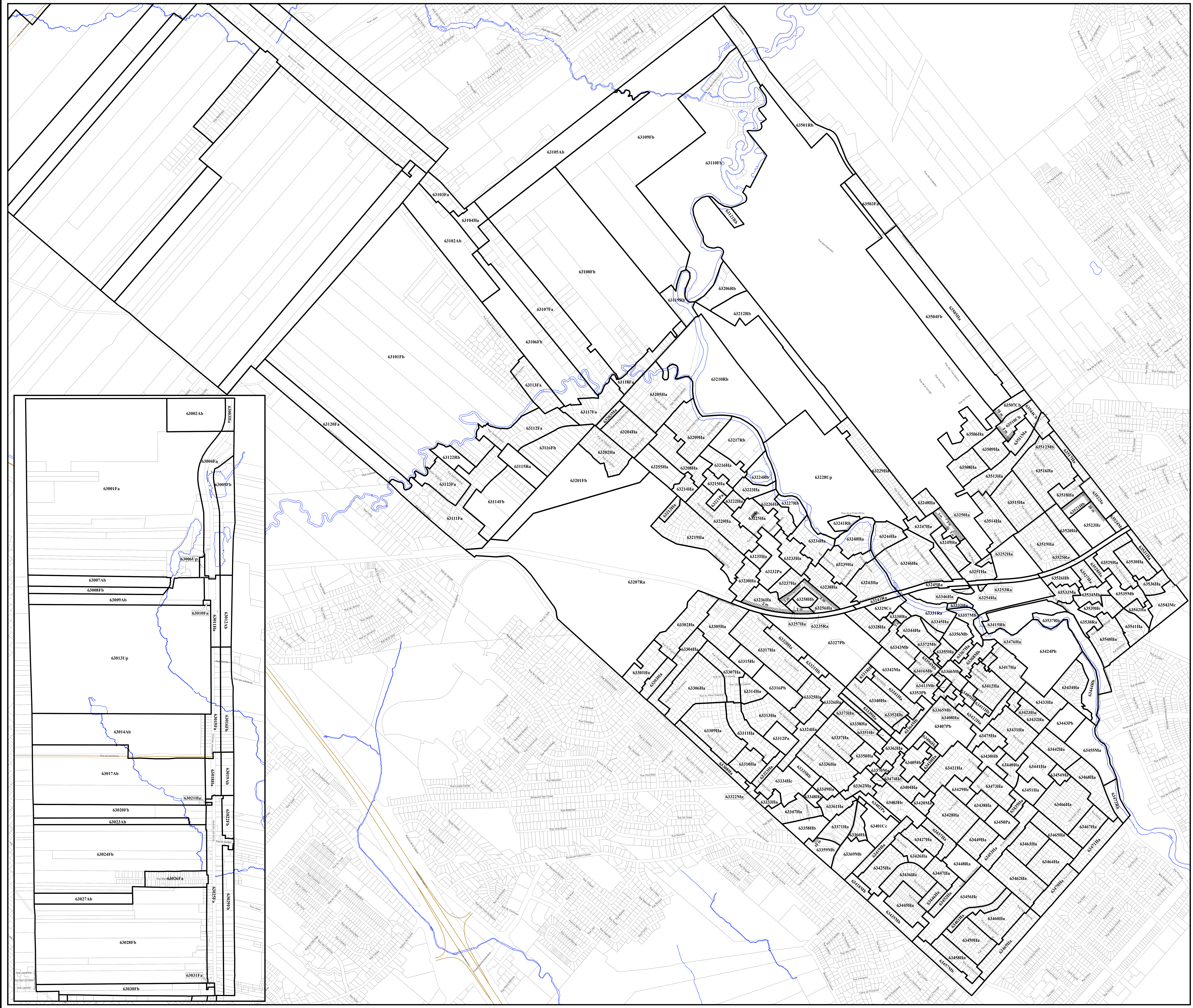
NUMÉRO DE RÉGLEMENT	SIGNATURE DU DIRECTEUR	DESINÉ PAR	EN VIGUEUR LE
R.C.A.00.04		M.M.	2008-01-05
R.C.A.00.07		M.M.	2008-05-20
R.C.A.00.22		M.M.	2010-05-12
R.C.A.00.29		M.M.	2010-05-15
R.C.A.00.40		M.M.	2011-05-17
R.C.A.00.52		M.M.	2011-09-30
R.C.A.00.84		M.M.	2012-07-18
R.C.A.00.77		M.M.	2012-09-12
R.C.A.00.98		M.M.	2013-01-23

EN VIGUEUR LE : 2013-01-23

Simon Bréard  
Secrétaire d'arrondissement  
Arrondissement de La Haute-Saint-Charles

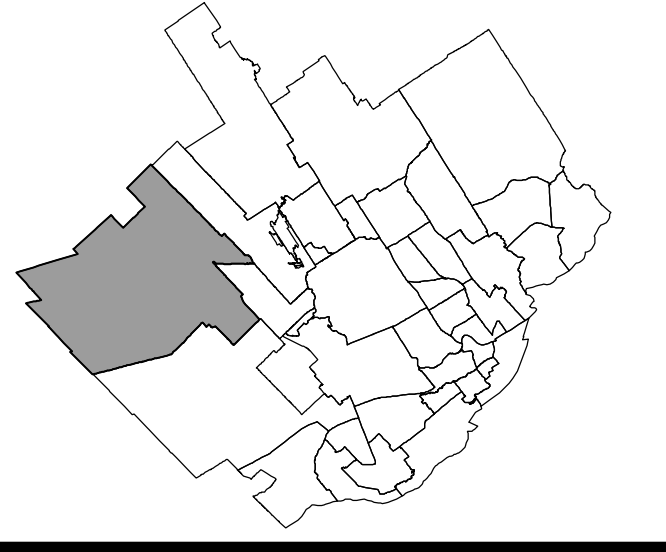
Élie Rhéaume  
Secrétaire d'arrondissement  
Arrondissement de La Haute-Saint-Charles

ÉCHELLE 1:6 000 PLAN N° CA6063201



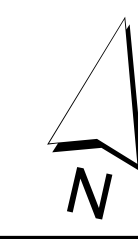






LÉGENDE

- Limite de zone
- ▬▬▬ Butte écran
- ▬▬▬ Mur écran
- ▬▬▬ Écran visuel
- ▬▬▬ Zone tampon
- Autoroute
- Voie ferrée
- Cours d'eau, lacs ou étangs à débit régulier



APPROBATION DU PLAN INITIAL ET DES AMENDEMENTS

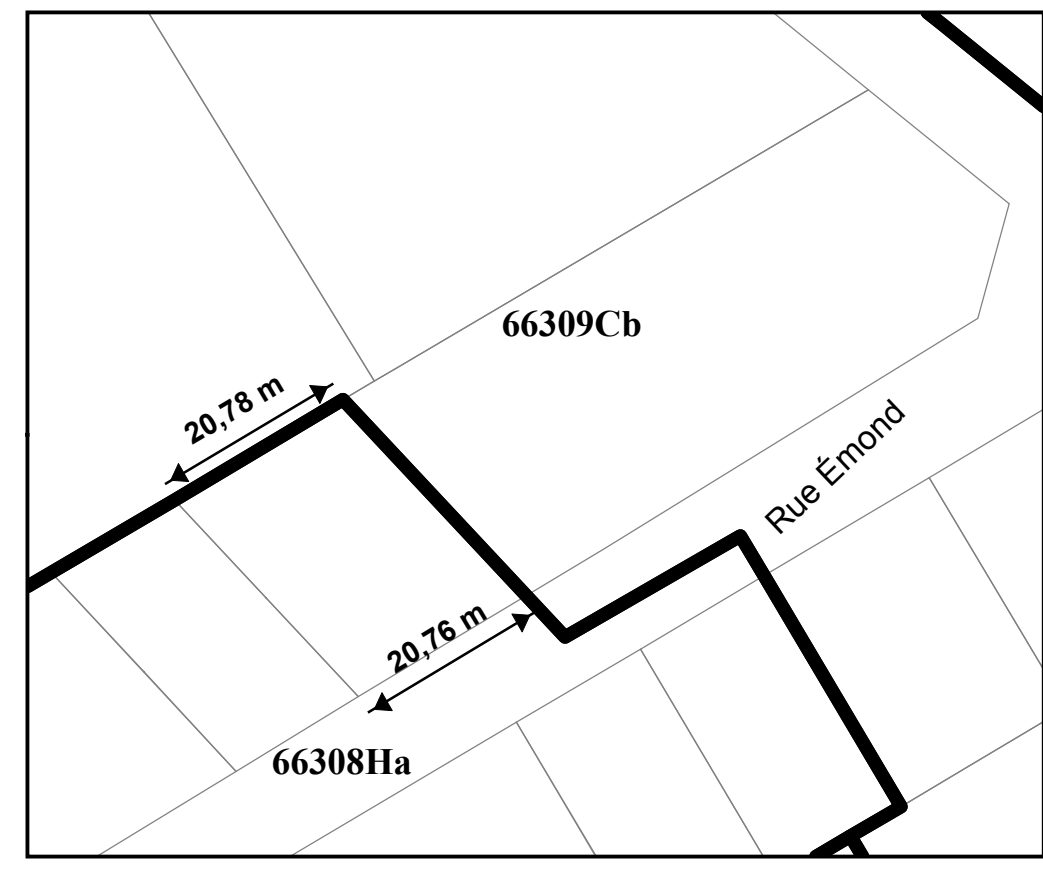
NUMÉRO DU RÈGLEMENT	SIGNATURE DU DIRECTEUR	DESSINÉ PAR	EN VIGUEUR LE
R.C.A.VQ.4		MM	2010-01-05
R.C.A.VQ.8		MM	2010-06-16
R.C.A.VQ.16		MM	2010-06-16
R.C.A.VQ.33		MM	2011-09-21
R.C.A.VQ.51		MM	2011-09-21
R.C.A.VQ.65		MM	2012-04-05
R.C.A.VQ.83		MM	2012-07-11
R.C.A.VQ.92		MM	2013-01-23
R.C.A.VQ.96		MM	2013-01-23

EN VIGUEUR LE : 2013-01-23

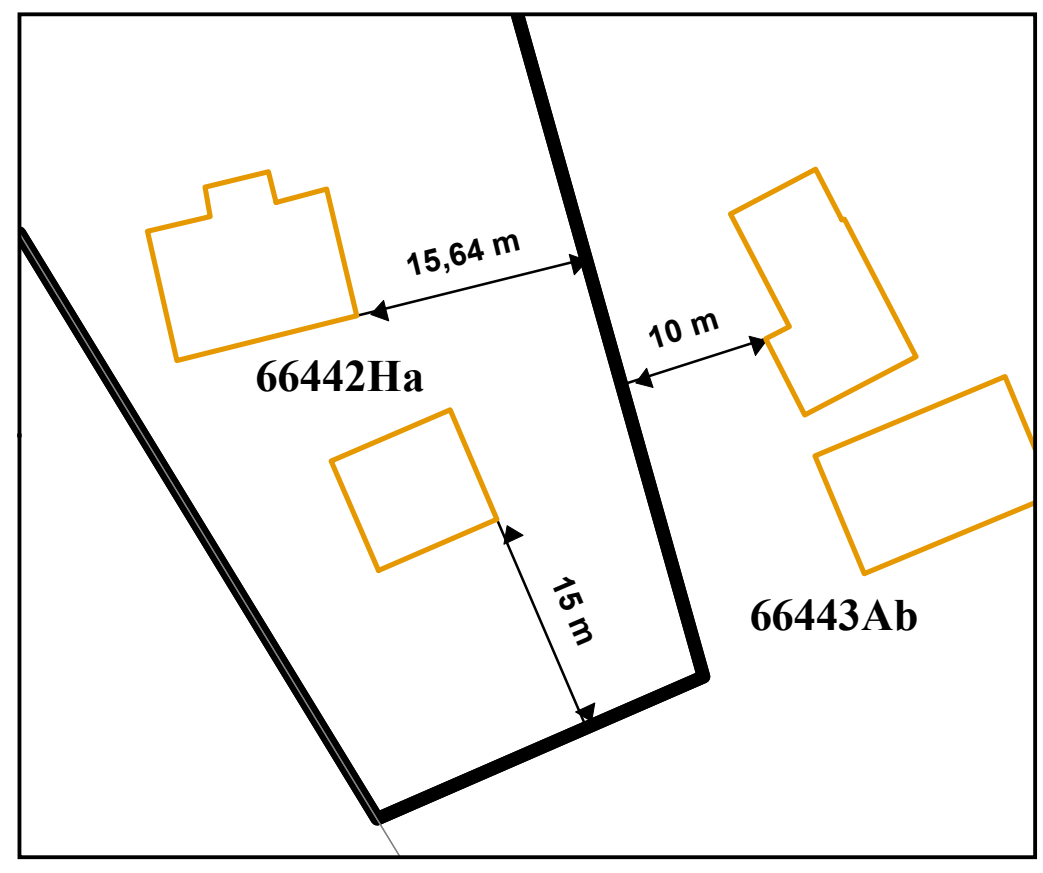
Simon Renaud Directeur d'aménagement territorial  
Élise Rivest Secrétaire administrative

Arrondissement de La Haute-Saint-Charles, Arrondissement de La Haute-Saint-Charles

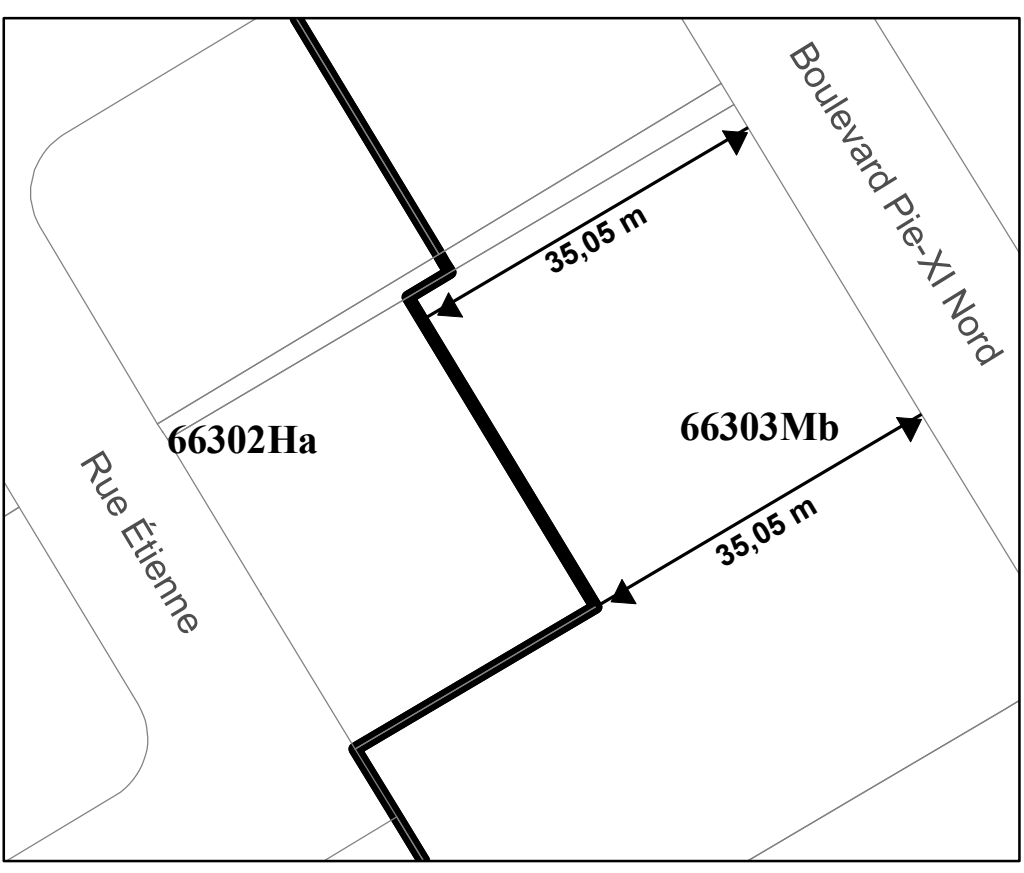
ÉCHELLE : 1:12 000 PLAN N° CA6066Z01



Agrandissement # 1



Agrandissement # 2



Agrandissement # 3





APPROBATION DU PLAN INITIAL ET DES AMENDEMENTS

NUMÉRO DU RÉGLEMENT	SIGNATURE DU DIRECTEUR	DESSINÉ PAR	EN VIGUEUR LE
R.C.A.6VQ.4		M.M.	

**Légende**

- Aire de protection d'un puits municipal ou d'un ouvrage de captage d'eau
- Cours d'eau servant à l'approvisionnement en eau potable
- Milieu humide
- Érablière
- Limite du périmètre urbain
- Limite de l'arrondissement de La Haute-Saint-Charles

**RÈGLEMENT DE L'ARRONDISSEMENT DE LA HAUTE SAINT-CHARLES SUR L'URBANISME**  
**ANNEXE I**  
**CONTRAINTES ENVIRONNEMENTALES**



**APPROBATION DU PLAN INITIAL ET DES AMENDEMENTS**

NUMÉRO DU RÉGLEMENT	SIGNATURE DU DIRECTEUR	DESSINÉ PAR	EN VIGUEUR LE
R.C.A.6V.Q.4		M.M.	

**Légende**

- Forte pente
- Secteur à potentiel karstique
- Limite de l'arrondissement de La Haute-Saint-Charles

**RÈGLEMENT DE L'ARRONDISSEMENT DE LA HAUTE-SAINT-CHARLES SUR L'URBANISME  
ANNEXE I  
CONTRAINTES NATURELLES**

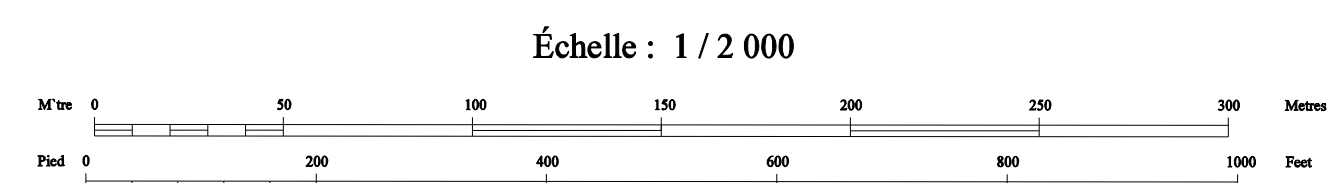




APPROBATION DU PLAN INITIAL ET DES AMÉNAGEMENTS		
NOMBRE DE RÉVISIONS	EN VIGUEUR LE	ÉLABORÉ PAR

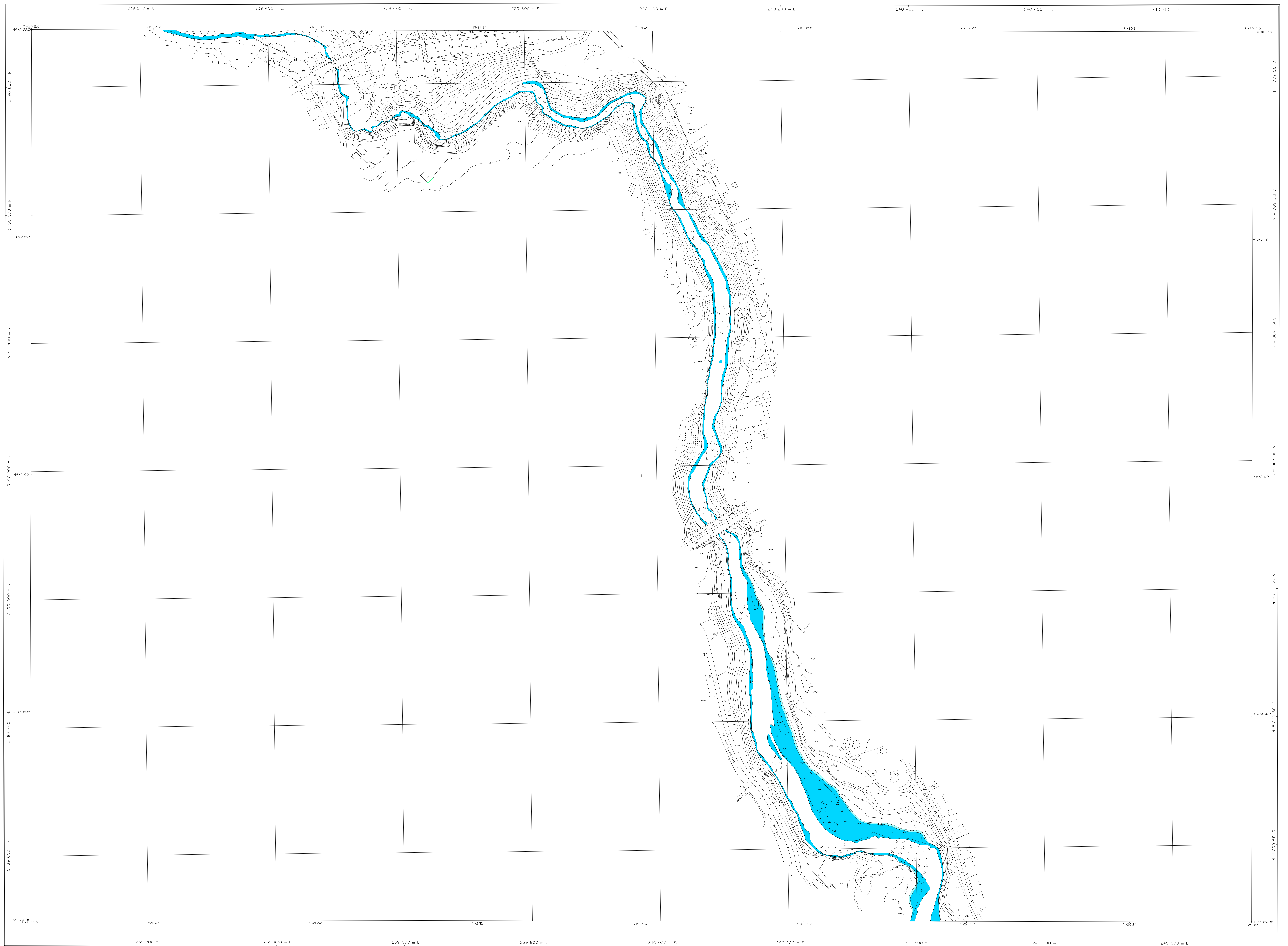
Zone inondable de grand courant ■ **FEUILLET 0707**  
 Zone inondable de faible courant ■ **RIVIÈRE SAINT-CHARLES**

## RÈGLEMENT DE L'ARRONDISSEMENT DE LA HAUTE-SAINT-CHARLES SUR L'URBANISME ANNEXE I ZONES INONDABLES



Projection: Métrique Transverse Modifiée, Zone 7  
 Surface de référence: ellipsoïde de Clarke, 1866  
 Réseau géodésique: réseau unifié  
 Géographie: points cotés et courbes à équidistance de 0,5 mètre  
 Origine des altitudes: niveau moyen de la mer  
 Projet: 701-87  
 Photographie aérienne: 1:5000, 1985  
 Nomenclature géographique: Commission de toponymie  
 Note: Les toponymes entre parenthèses n'ont pas été approuvés par la Commission de toponymie en janvier 1987

Modified Transverse Mercator Projection, zone 7  
 Reference surface: Clarke ellipsoid, 1866  
 Geodesic network: unified network  
 Geography: spot height and contour intervals at 0.5 meter  
 Altitude datum: mean sea level  
 Project: 701-87  
 Aerial photography: 1:5000, 1985  
 Geographical nomenclature: Commission de toponymie  
 Note: As of January 1987, place names in brackets had not been approved by the Commission de toponymie



APPROBATION DU PLAN INITIAL ET DES AMÉNAGEMENTS			
NUMÉRO DU DOCUMENT	DATE	DESIGNÉ	DATE

Zone inondable de grand courant  
Zone inondable de faible courant

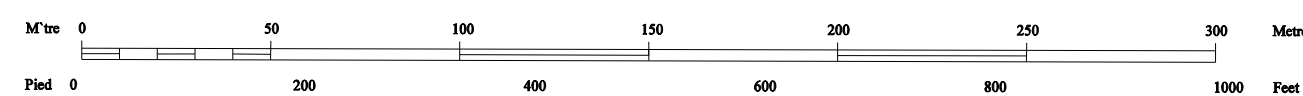
FEUILLET 0806-2  
RIVIÈRE SAINT-CHARLES

## RÈGLEMENT DE L'ARRONDISSEMENT DE LA HAUTE-SAINT-CHARLES SUR L'URBANISME

### ANNEXE I

#### ZONES INONDABLES

Échelle : 1 / 2 000



Projection: Métrique Transverse Modifiée, fusion 7  
Surface de référence: ellipsoïde de Clarke, 1866  
Réseau géodésique: réseau unifié  
Origine: point coté et courbes à équidistance de 2,5 mètres  
Origine des altitudes: niveau moyen de la mer  
Projet: 701-87  
Photographie aérienne: 1:5000, 1985  
Nomenclature géographique: Commission de toponymie  
Note: Les toponymes entre parenthèses n'ont pas été approuvés par la Commission de toponymie en janvier 1987

Projection: Métrique Transverse Modifiée, fusion 7  
Surface de référence: Clarke ellipsoid, 1866  
Coordinate system: unified network  
Origin: spot height and contour intervals at 2.5 metres  
Altitude datum: mean sea level  
Project: 701-87  
Aerial photography: 1:5000, 1985  
Geographical nomenclature: Commission de toponymie  
Note: As of January 1987, place names in brackets had not been approved by the Commission de toponymie



**RÈGLEMENT DE L'ARRONDISSEMENT DE LA HAUTE-SAINT-CHARLES SUR L'URBANISME**  
**ANNEXE I**  
**ZONES INONDABLES**

Échelle : 1 / 2 000



APPROBATION DU PLAN INITIAL ET DES AMÉNAGEMENTS			
NUMÉRO DU PROJET	DATE	DESIGNÉ	PAR

Zone inondable de grand courant ■  
 Zone inondable de faible courant ■

**FEUILLET 0904-1**  
**RIVIÈRE NELSON**

Projection Métrique Transverse Modifiée, zone 7  
 Surface de référence ellipsoïdale de Clarke, 1866  
 Réseau géodésique: réseau unifié  
 Orthographe: points unités et courbes à équidistance de 0,5 mètre  
 Origine des altitudes: niveau moyen de la mer  
 Projet: 751-88  
 Photographie aérienne: 1:5000, 1987  
 Nomenclature géométrique: Conventions de topographe  
 Note: Les topographies sont présentées telles qu'elles ont été approuvées par la Commission de topographie en 1988

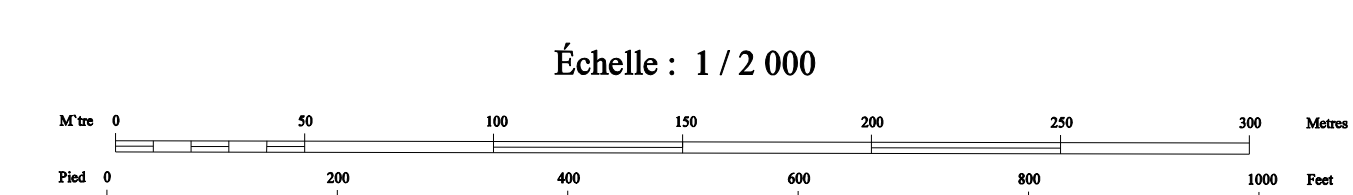
Modified Transverse Mercator Projection, zone 7  
 Reference surface: Clarke ellipsoid, 1866  
 Geodetic network: unified network  
 Orthography: spot height and contour intervals at 0.5 metre  
 Altitude datum: mean sea level  
 Project: 751-88  
 Aerial photography: 1:5000, 1987  
 Geographical nomenclature: Conventions de topographe  
 Note: All of March 1988, plan sheets in brackets had not been approved by the Commission de topographie



APPROBATION DU PLAN INITIAL ET DES AMÉNAGEMENTS		
NUMÉRO DE RÉVISION	EN VOIES	DATE

Zone inondable de grand courant ■  
 Zone inondable de faible courant ■

**FEUILLET 0905-1**  
**RIVIÈRE NELSON**



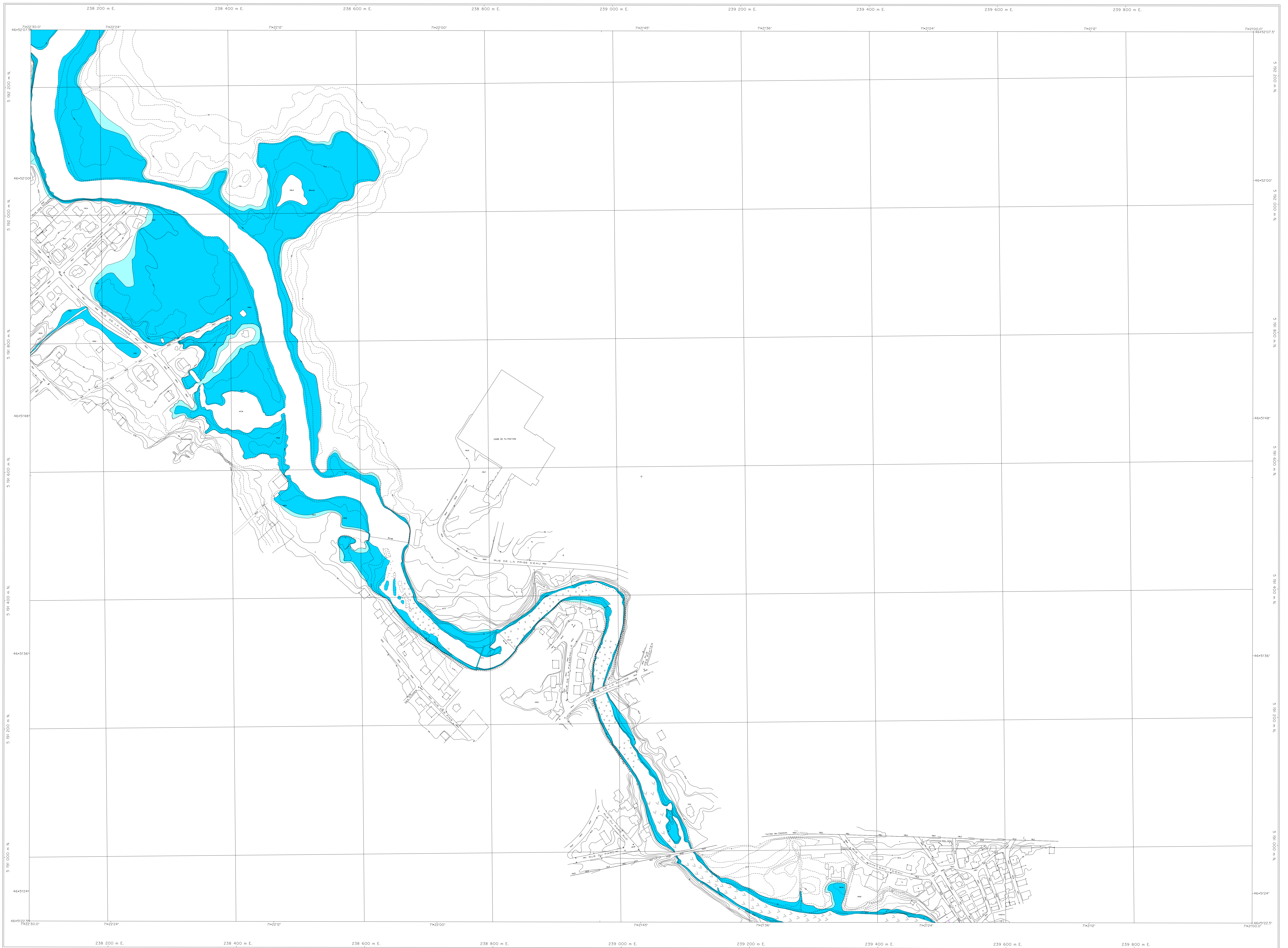
**RÈGLEMENT DE L'ARRONDISSEMENT DE LA HAUTE-SAINT-CHARLES SUR L'URBANISME**  
**ANNEXE I**  
**ZONES INONDABLES**

Projection Métrique: Transverse Modifiée, zone 7  
 Surface de référence: ellipsoïde de Clarke, 1866  
 Réseau géodésique: réseau canadien  
 Originaire: points orientés et courbes à équidistance de 0,5 mètre  
 Origine des altitudes: niveau moyen de la mer  
 Projet: 751-88  
 Photographie aérienne: 1:500, 1987  
 Métréographie géométrique: Commission de topographie

Note: Les topogrammes entre parenthèses n'ont pas été approuvés par la Commission de topographie en mars 1988

Modified Transverse Mercator Projection, zone 7  
 Reference surface: Clarke ellipsoid, 1866  
 Geodetic network: unified network  
 Origin: spot height and contour intervals at 0.5 metre  
 Altitude datum: mean sea level  
 Project: 751-88  
 Aerial photography: 1:500, 1987  
 Geometric photogrammetry: Commission of topography

Note: As of March 1988, plans within brackets had not been approved by the Commission of topography

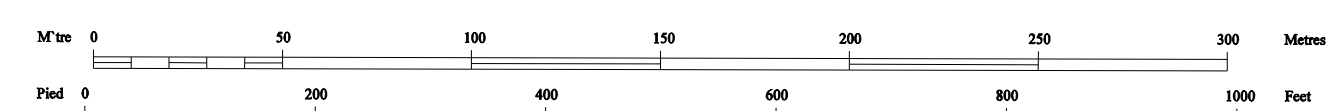


**RÈGLEMENT DE L'ARRONDISSEMENT DE LA HAUTE-SAINT-CHARLES SUR L'URBANISME**  
**ANNEXE I**  
**ZONES INONDABLES**

Zone inondable de grand courant ■  
 Zone inondable de faible courant ■

**FEUILLET 0906-1**  
**RIVIÈRE SAINT-CHARLES**

Échelle : 1 / 2 000



APPROBATION DU PLAN INITIAL ET DES AMÉNAGEMENTS			
NOMBRE D'AMÉNAGEMENTS	EN VIGUEUR LE	ÉDIFIÉ PAR	
R.C.A.P.V. #			

Projection: Métrique Transverse Modifiée, Échelle 7  
 Surface de référence: ellipsoïde de Clarke, 1858  
 Réseau géodésique: réseau utilisé

Ontographe: points cotés et courbes à équidistance de 0,5 mètres  
 Origine des altitudes: niveau moyen de la mer

Projet: 751-88  
 Photographie aérienne: 1:5000, 1987  
 Nomenclature géométrique: Commission de topographie

Note: Les topographes entre parenthèses n'ayant pas  
 reconnu par la Commission de topographie en mars 1988

Modifié: Transverse Métrique Projection, échelle 7  
 Surface de référence: Clarke ellipsoïde, 1858  
 Géodésie: réseau utilisé

Ontographe: spots height and contour intervals at 0,5 meters  
 Altitude datum: mean sea level

Projet: 751-88  
 Aerial photography: 1:5000, 1987  
 Geographical nomenclature: Commission de topographie

Note: As of March 1988, plan names in brackets  
 had not been approved by the Commission de topographie







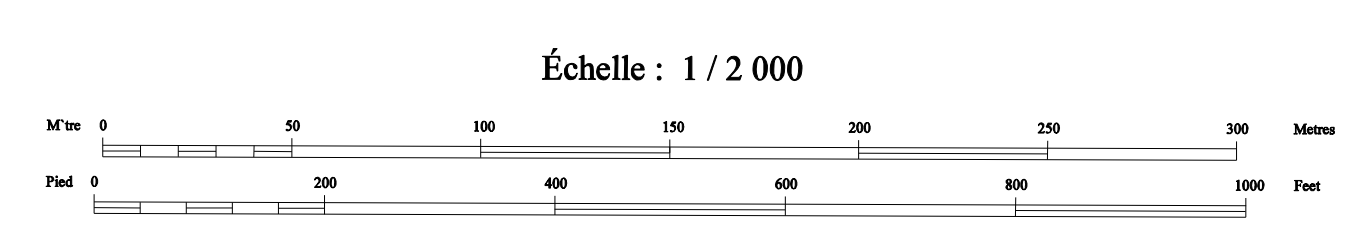




**RÈGLEMENT DE L'ARRONDISSEMENT DE LA HAUTE-SAINT-CHARLES SUR L'URBANISME**  
**ANNEXE I**  
**ZONES INONDABLES**

Zone inondable de grand courant ■  
 Zone inondable de faible courant ■

**FEUILLET 1003-0**  
**RIVIÈRE NELSON**



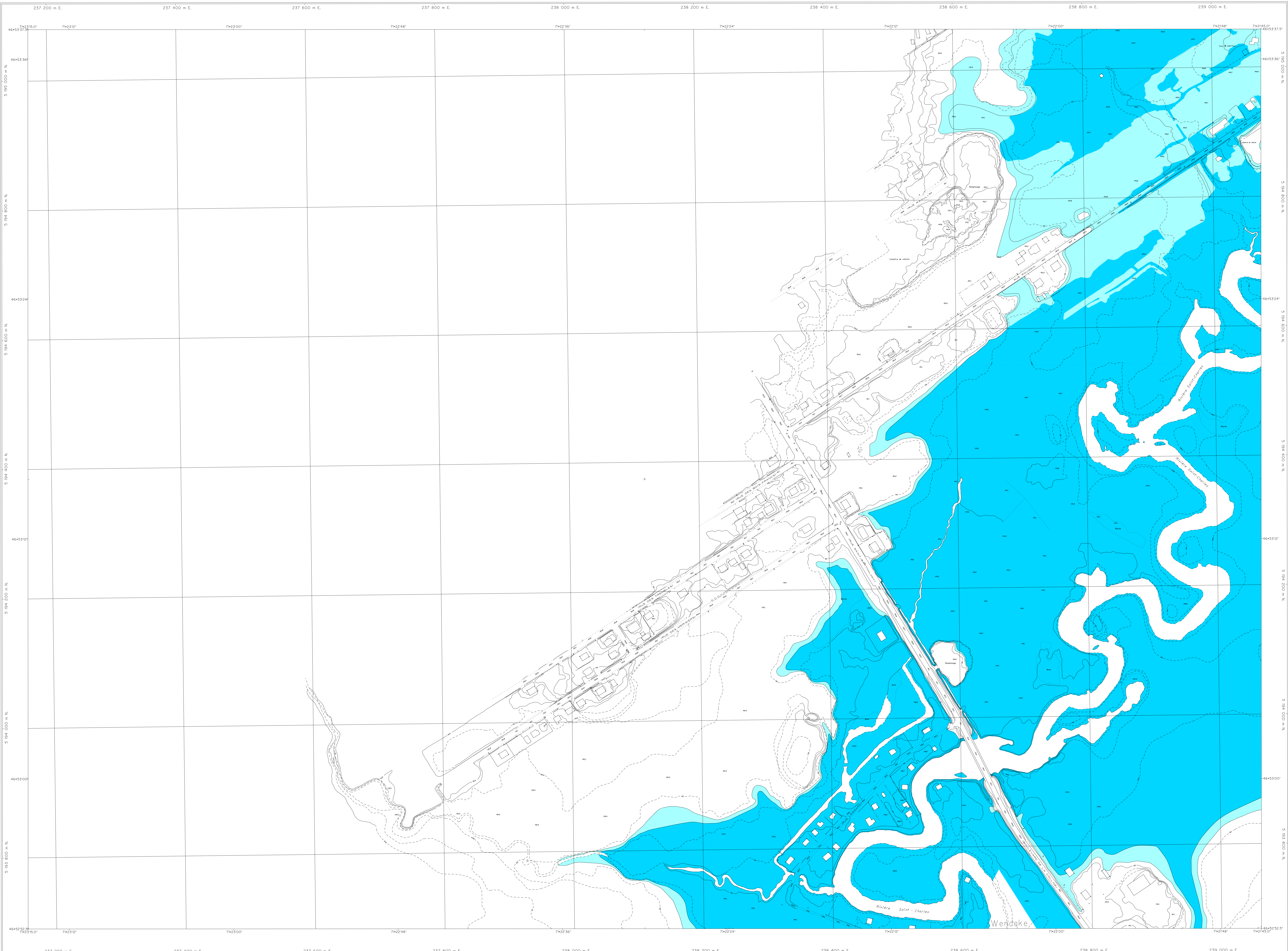
APPROBATION DU PLAN INITIAL ET DES AMENDEMENTS			
NUMÉRO	EN VIGUEUR	DATE	DESIGNÉ
KCA-103-0	SI	1988	PAU

Projection Métrique Transverse Modifiée, zone 7  
 Surface de référence: ellipsoïde de Clarke, 1866  
 Réseau géodésique: réseau canadien  
 Originaire: points cotés et courbes à égale distance de 0,5 mètre  
 Origine des altitudes: niveau moyen de la mer  
 Projet: 751-88  
 Photographie aérienne: 1:5000, 1987  
 Nomenclature géographique: Commission de toponymie

Modified Transverse Mercator Projection, zone 7  
 Reference surface: Clarke spheroid, 1866  
 Geodetic network: unified network  
 Original: spot heights and contour intervals at 0.5 metre  
 Altitude datum: mean sea level  
 Project: 751-88  
 Aerial photography: 1:5000, 1987  
 Geographical nomenclature: Commission de toponymie

Note: Les renseignements sont publiés sous réserve qu'ils n'aient pas été approuvés par le Comité de toponymie en mars 1988.





# RÈGLEMENT DE L'ARRONDISSEMENT DE LA HAUTE-SAINT-CHARLES SUR L'URBANISME

## ANNEXE I

### ZONES INONDABLES

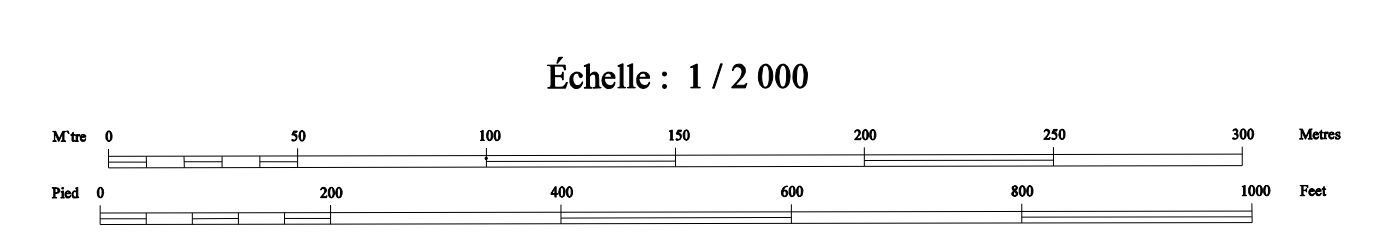


SERVICE DE L'AMÉNAGEMENT DU TERRITOIRE  
DIVISION DE L'URBANISME

APPROBATION DU PLAN INITIAL ET DES AMÉNAGEMENTS			
NOMBRE DE RÉGLEMENT	EN VIGUEUR LE	ISSU DE	PAR
SCAP10-4	2010-01-01		
SCAP10-02	2012-04-01		

Zone inondable de grand courant ■  
Zone inondable de faible courant ■

FEUILLET 1105-2  
RIVIÈRE SAINT-CHARLES



Projection: Mercator Transverse Modifiée, fuseau 7  
Surface de référence: ellipsoïde de Clarke, 1866  
Réseau géodésique: réseau unifié

Orthographe: points cotés et courbes à équidistance de 0,5 mètre  
Origine des altitudes: moyen de la mer

Projet: 751-88  
Photographie aérienne: 1-5000, 1987  
Nomencleature géographique: Commission de toponymie

Note: Les tracés entre parenthèses n'ont pas été reconnus par la Commission de toponymie en mars 1988

Modified Transverse Mercator Projection, zone 7  
Reference surface: Clarke ellipsoid, 1866  
Geodetic network: unified network

Orthography: spot height and contour intervals at 0.5 metre  
Altitude datum: mean sea level

Project: 751-88  
Aerial photography: 1:5000, 1987  
Geographical nomenclature: Commission of toponymy

Note: As of March 1988, place names in brackets had not been approved by the Commission of toponymy

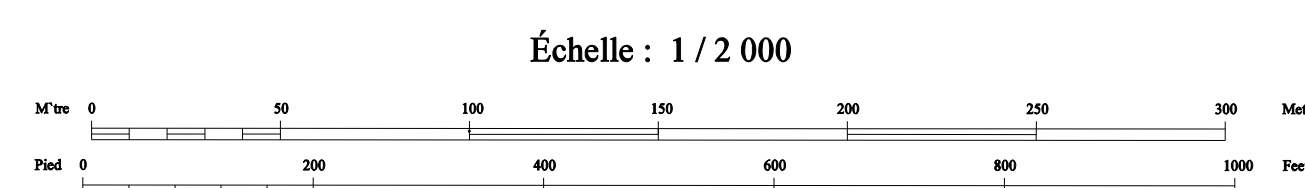


# RÈGLEMENT DE L'ARRONDISSEMENT DE LA HAUTE-SAINT-CHARLES SUR L'URBANISME

## ANNEXE I

### ZONES INONDABLES

FEUILLET 1106-2  
RIVIÈRE SAINT-CHARLES



APPROBATION DU PLAN INITIAL ET DES AMÉNAGEMENTS			
NOM DU BOURGEMESTRE	EN VOIES LIB.	ORDRE	DATE
R.C.A.R.V. #	2010-01-01		
R.C.A.R.V. #	2010-01-01		

Zone inondable de grand courant

Zone inondable de faible courant

Projection Métrique Transverse Modifiée, Zone 7  
Surface de référence: ellipsoïde de Clarke, 1866  
Réseau géodésique: réseau utilisé

Ortographe: points cotés et courbes à équidistance de 0,5 mètre  
Origine des altitudes: niveau moyen de la mer

Projet: 751-88  
Photographie aérienne: 1-5000, 1987  
Nomenclature géographique: Commission de toponymie

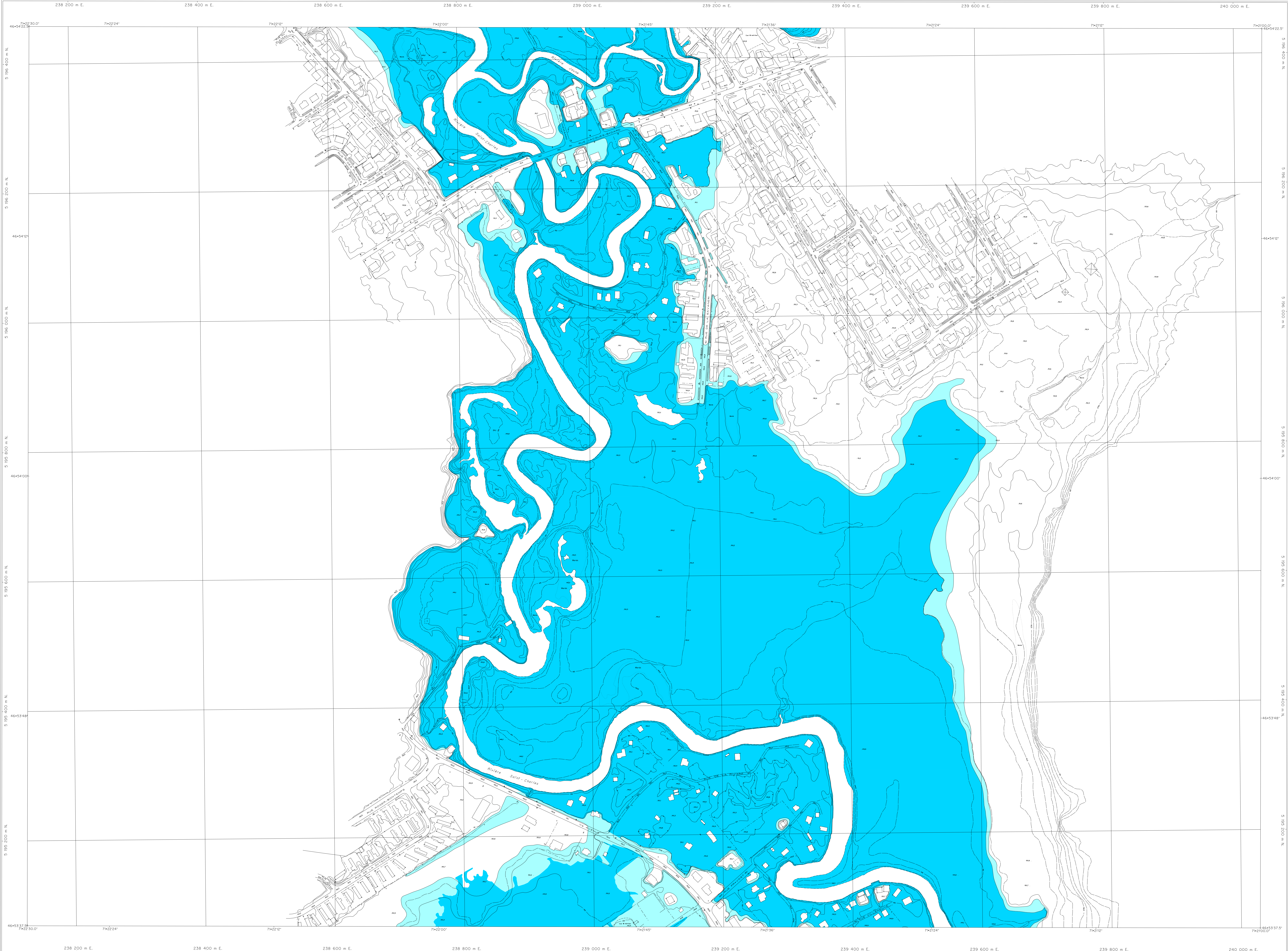
Note: Les toponymes entre parenthèses n'ont pas été approuvés par la Commission de toponymie en mars 1988

Modified Transverse Mercator Projection, zone 7  
Reference surface: Clarke ellipsoid, 1866  
Geodetic network: utilized network

Orthography: spot height and contour intervals at 0.5 metre  
Altitude datum: mean sea level

Project: 751-88  
Aerial photography: 1-5000, 1987  
Geographical nomenclature: Commission de toponymie

Note: As of March 1988, place names in brackets had not been approved by the Commission de toponymie



## RÈGLEMENT DE L'ARRONDISSEMENT DE LA HAUTE-SAINT-CHARLES SUR L'URBANISME

### ANNEXE I

### ZONES INONDABLES

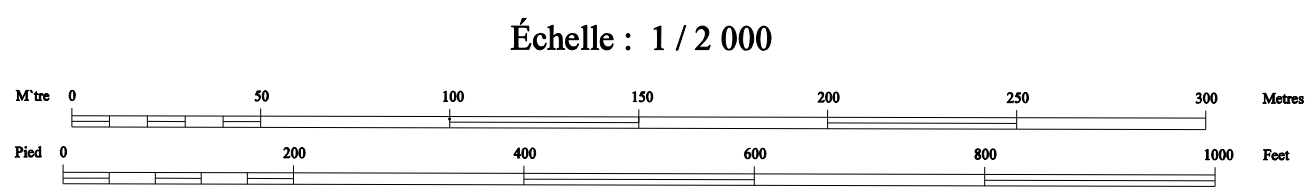


SERVICE DE L'AMÉNAGEMENT DU TERRITOIRE  
DIVISION DE L'URBANISME

APPROBATION DU PLAN INITIAL ET DES AMÉNAGEMENTS			
NUMÉRO DU RÈGLEMENT	DATE	DESIGNÉ	PAR
R.C.A.P.V. 0-1	2010-01-05		
R.C.A.P.V. 0-2	2012-04-01		

Zone inondable de grand courant   
Zone inondable de faible courant

FEUILLET 1206-1  
RIVIÈRE SAINT-CHARLES ET JAUNE



Projection Métrique Transverse Modifiée, fuseau 7  
Surface de référence: ellipsoïde de Clarke, 1866  
Réseau géodésique: réseau utilisé  
Ortographe: points cotés et courbes à équidistance de 0,5 mètre  
Origine des altitudes: niveau moyen de la mer

Projet: 711-88  
Photographie aérienne: 1:5000, 1987  
Nomenclature géographique: Commission de toponymie

Note: Les toponymes entre parenthèses n'ont pas été reconnus par la Commission de toponymie en mars 1988

Modified Transverse Mercator Projection, zone 7  
Reference surface: Clarke ellipsoid, 1866  
Geodetic network: utilized network  
Orthography: spot height and contour intervals at 0.5 metre  
Altitude datum: mean sea level

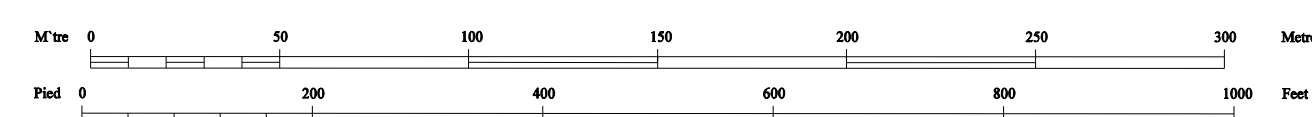
Project: 711-88  
Aerial photography: 1:5000, 1987  
Geographical nomenclature: Commission de toponymie

Note: As of March 1988, place names in brackets had not been approved by the Commission de toponymie



**RÈGLEMENT DE L'ARRONDISSEMENT DE LA HAUTE-SAINT-CHARLES SUR L'URBANISME**  
**ANNEXE I**  
**ZONES INONDABLES**

Échelle : 1 / 2 000



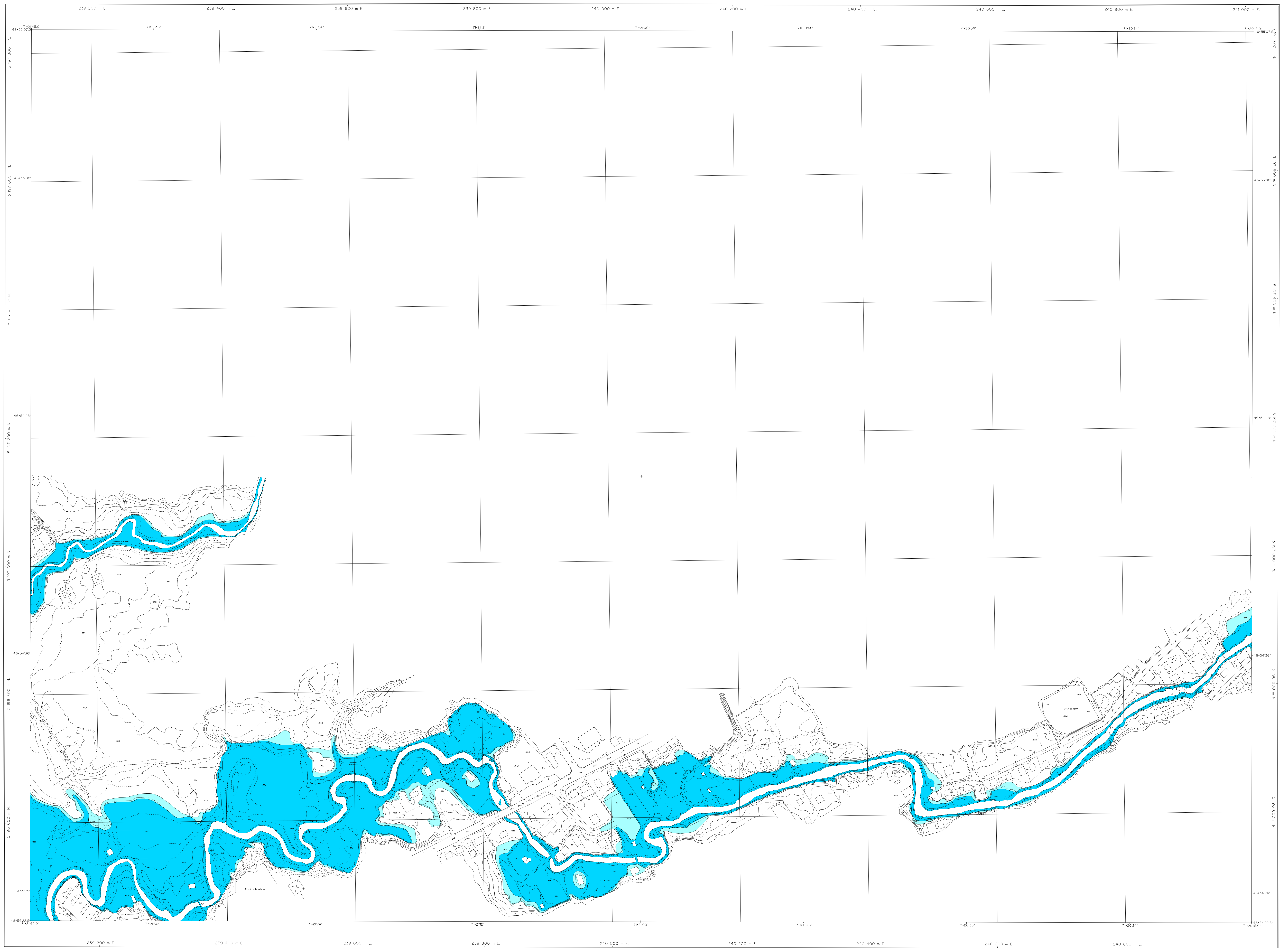
APPROBATION DU PLAN INITIAL ET DES AMÉNAGEMENTS			
NUMÉRO DU RÉVISIONNEMENT	REVISÉ PAR	DATE	DESIGNÉ PAR

Zone inondable de grand courant   
 Zone inondable de faible courant

**FEUILLET 1305-2**  
**RIVIÈRE SAINT-CHARLES**

Projection Mercator Transverse Modifiée, fuseau 7  
 Surface de référence: ellipsoïde de Clarke, 1866  
 Réseau géodésique: réseau canadien  
 Origine: point centre et courbes à équidistance de 0,5 mètre  
 Origine des altitudes: niveau moyen de la mer  
 Projet: 751-88  
 Photographie aérienne: 1:5000, 1987  
 Numérisation géométrique: Commission de topographie  
 Note: Les topogrammes entre parenthèses n'ont pas  
 été approuvés par la Commission de topographie en mars 1988

Modifiée Transverse Mercator Projection, zone 7  
 Référence surface: Clarke ellipsoid, 1866  
 Grid datum system: national network  
 Origin: spot height and contour intervals at 0,5 metre  
 Altitude datum: mean sea level  
 Project: 751-88  
 Aerial photography: 1:5000, 1987  
 Geographical coordinates: Commission de topographie  
 Note: As of March 1988, plan names in brackets  
 had not been approved by the Commission de topographie



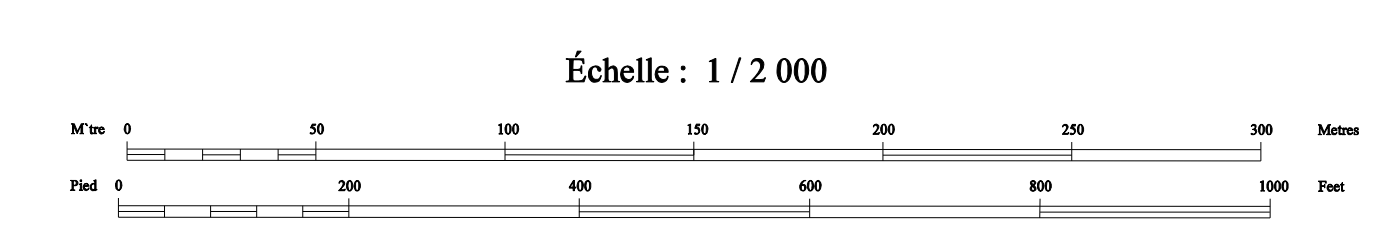
**RÈGLEMENT DE L'ARRONDISSEMENT DE LA HAUTE-SAINT-CHARLES SUR L'URBANISME**  
**ANNEXE I**  
**ZONES INONDABLES**



APPROBATION DU PLAN INITIAL ET DES AMÉNAGEMENTS			
NOM DU MOUVEMENT	EN VIGUEUR LE	INDICÉ	DATE

Zone inondable de grand courant ■  
 Zone inondable de faible courant ■

**FEUILLET 1306-2**  
**RIVIÈRE JAUNE**



Projection: Mercator Transverse Modifiée, Niveau 7  
 Surface de référence: ellipsoïde de Clarke, 1866  
 Réseau géodésique: réseau national

Orthographe: points cotés et courbes à équidistance de 0,5 mètre  
 Origine des altitudes: niveau moyen de la mer

Projet: 751-88  
 Photographie aérienne: 1:5000, 1987  
 Nomenclature géométrique: Commission de topographie

Modifié: Transverse Mercator Projection, zone 7  
 Référence verticale: Clarke Ellipsoid, 1866  
 Contrôle réseau: national network

Altitude datum: mean sea level

Note: As of March 1988, plans remain in booklet  
 but are approved by the Commission de topographie