

LÉGENDE

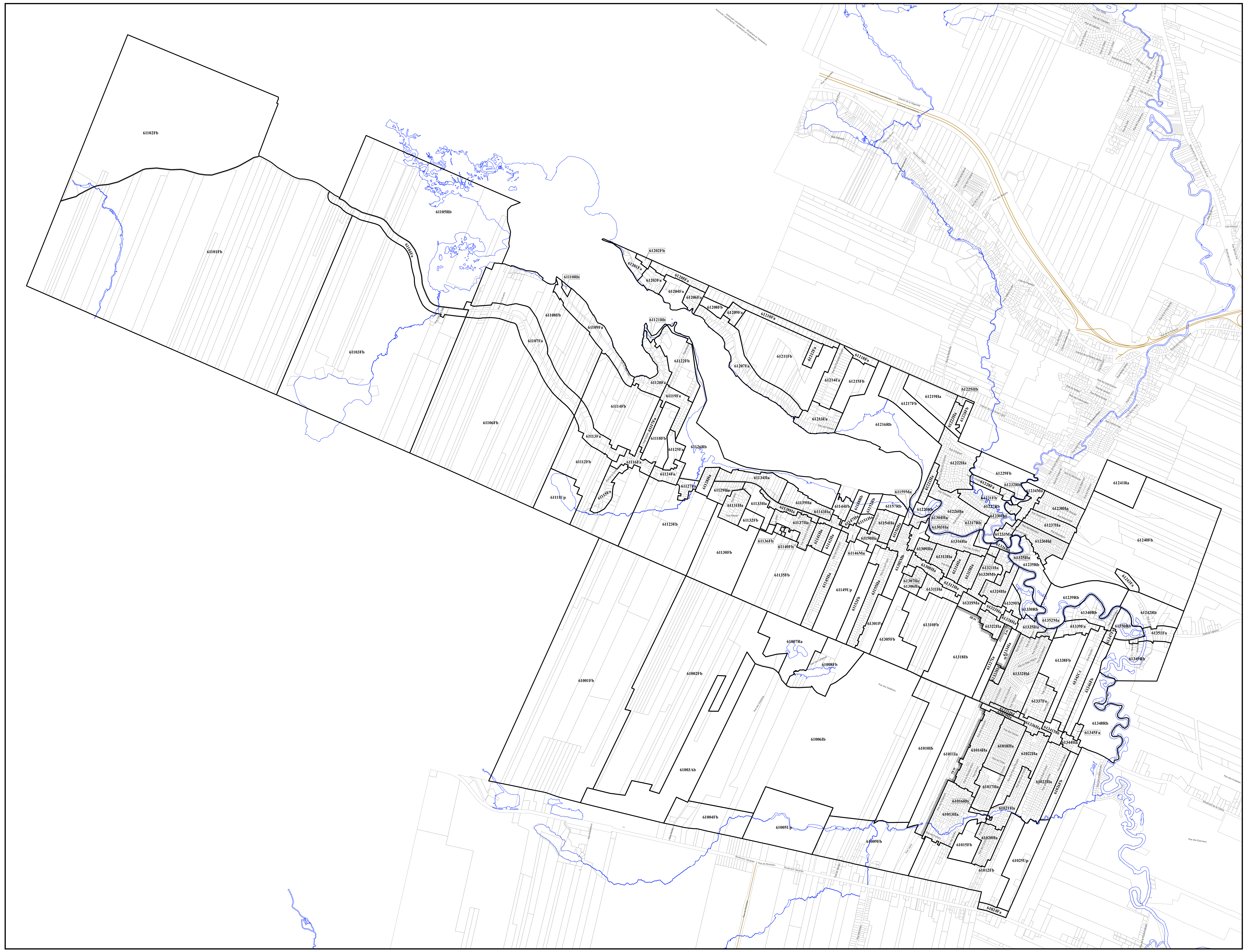
- Limite de zone
- ▤ Butte écran
- ▥ Mur écran
- ▧ Écran visuel
- ▨ Zone tampon
- Autoroute
- Voie ferrée
- Cours d'eau, lacs ou étangs à débit régulier

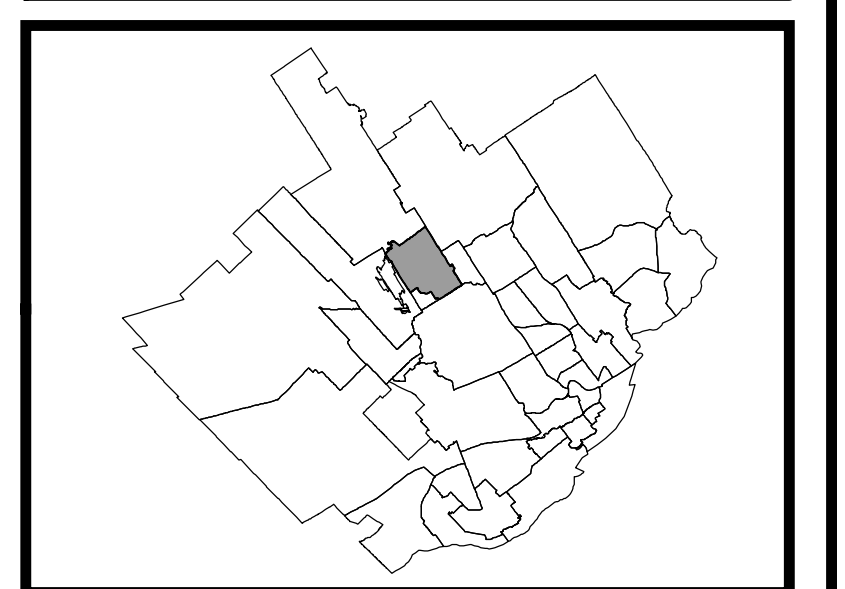
APPROBATION DU PLAN INITIAL ET DES AMÉNDEMENTS

NUMÉRIQUE DES DÉLIBÉRÉS	SIGNATURE DE L'ADOPTEUR	DATE	EN VIGUEUR
R.C.A.S.C. 4		M.M.	2010-05-05
R.C.A.S.C. 23		M.M.	2010-07-12
R.C.A.S.C. 43		M.M.	2012-04-05
R.C.A.S.C. 48		M.M.	2012-12-18

EN VIGUEUR LE : 2012-12-18

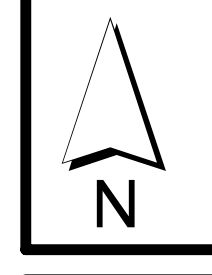
Simon Desrosiers Guy Séguin
Président Secrétaire et administrateur général
Arrondissement de La Haute-Sainte-Charles, Arrondissement de La Haute-Sainte-Charles





LÉGENDE

- Limite de zone
- ▬▬▬ Butte écran
- ▬▬▬ Mur écran
- ▬▬▬ Écran visuel
- ▬▬▬ Zone tampon
- Autoroute
- Voie ferrée
- Cours d'eau, lacs ou étangs à débit régulier



APPROBATION DU PLAN INITIAL ET DES AMENDEMENTS

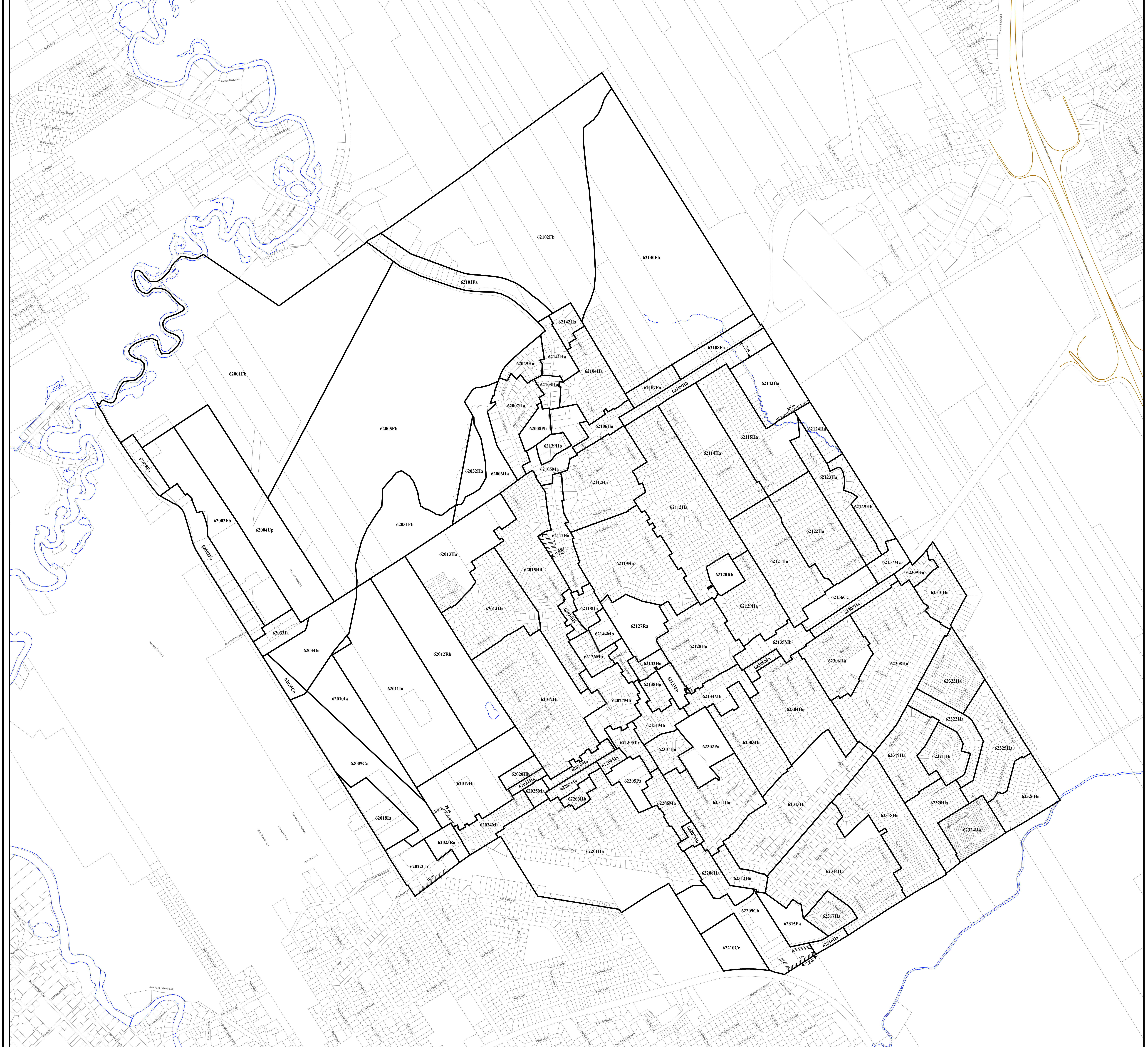
NUMÉRO DU RÈGLEMENT	SIGNATURE DU DIRECTEUR	DESINE PAR	EN VIGUEUR LE
R.C.A. 89/04		MM	2010-04-05
R.C.A. 89/12		MM	2010-07-12
R.C.A. 89/17		MM	2010-07-12
R.C.A. 89/20		MM	2010-09-16
R.C.A. 89/39		MM	2011-04-15
R.C.A. 89/43		MM	2011-07-11
R.C.A. 89/56		MM	2011-11-17
R.C.A. 89/72		MM	2012-05-18
R.C.A. 89/86		MM	2012-07-13
R.C.A. 89/78		MM	2012-07-13
R.C.A. 89/113		MM	2013-05-06

EN VIGUEUR LE : 2013-05-06

Simon Boudard
Président
Arrondissement de La Haute-Saint-Charles

Éric Béliveau
Secrétaire et administrateur général
Arrondissement de La Haute-Saint-Charles

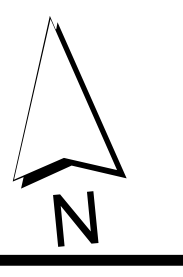
ÉCHELLE : 1:5 000 PLAN N° CA606Z01





LÉGENDE

- Limite de zone
- Butte écran
- Mur écran
- Écran visuel
- Zone tampon
- Autoroute
- Voie ferrée
- Cours d'eau, lacs ou étangs à débit régulier



APPROBATION DU PLAN INITIAL ET DES AMENDEMENTS

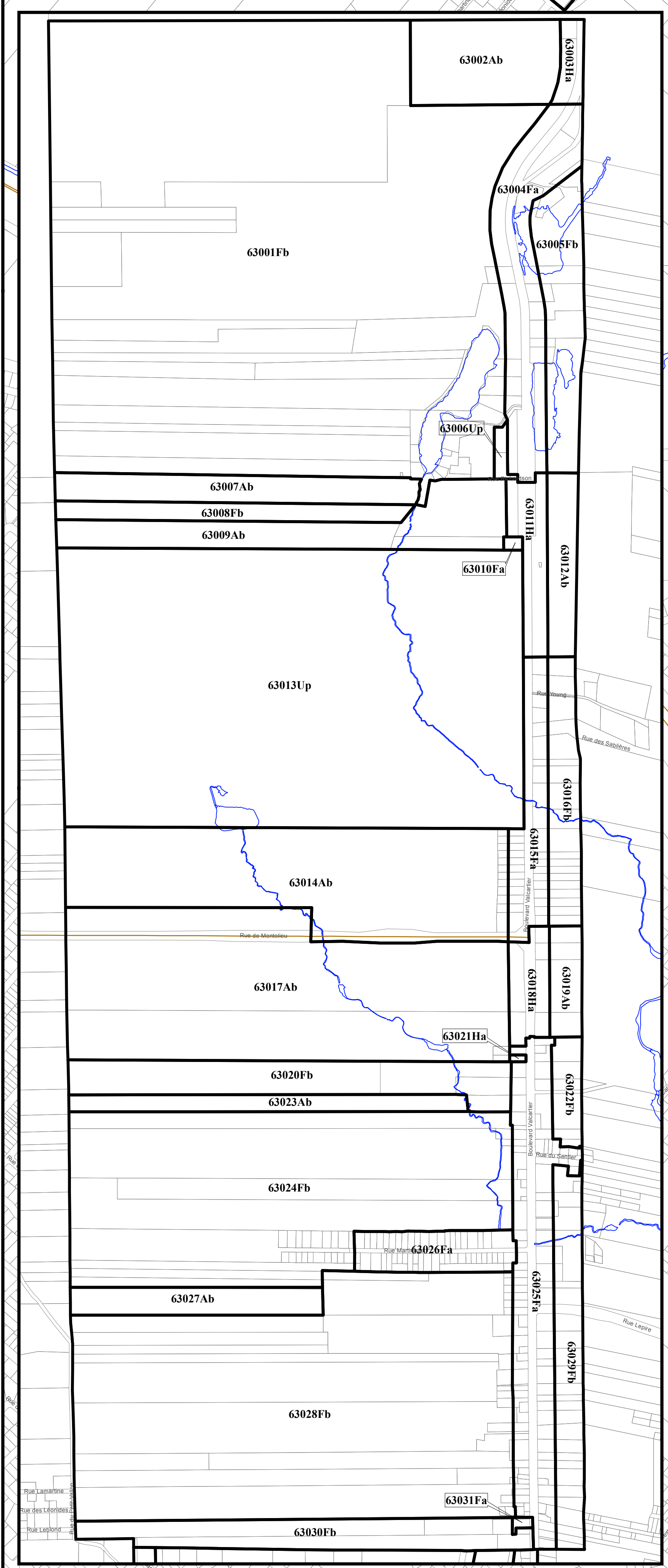
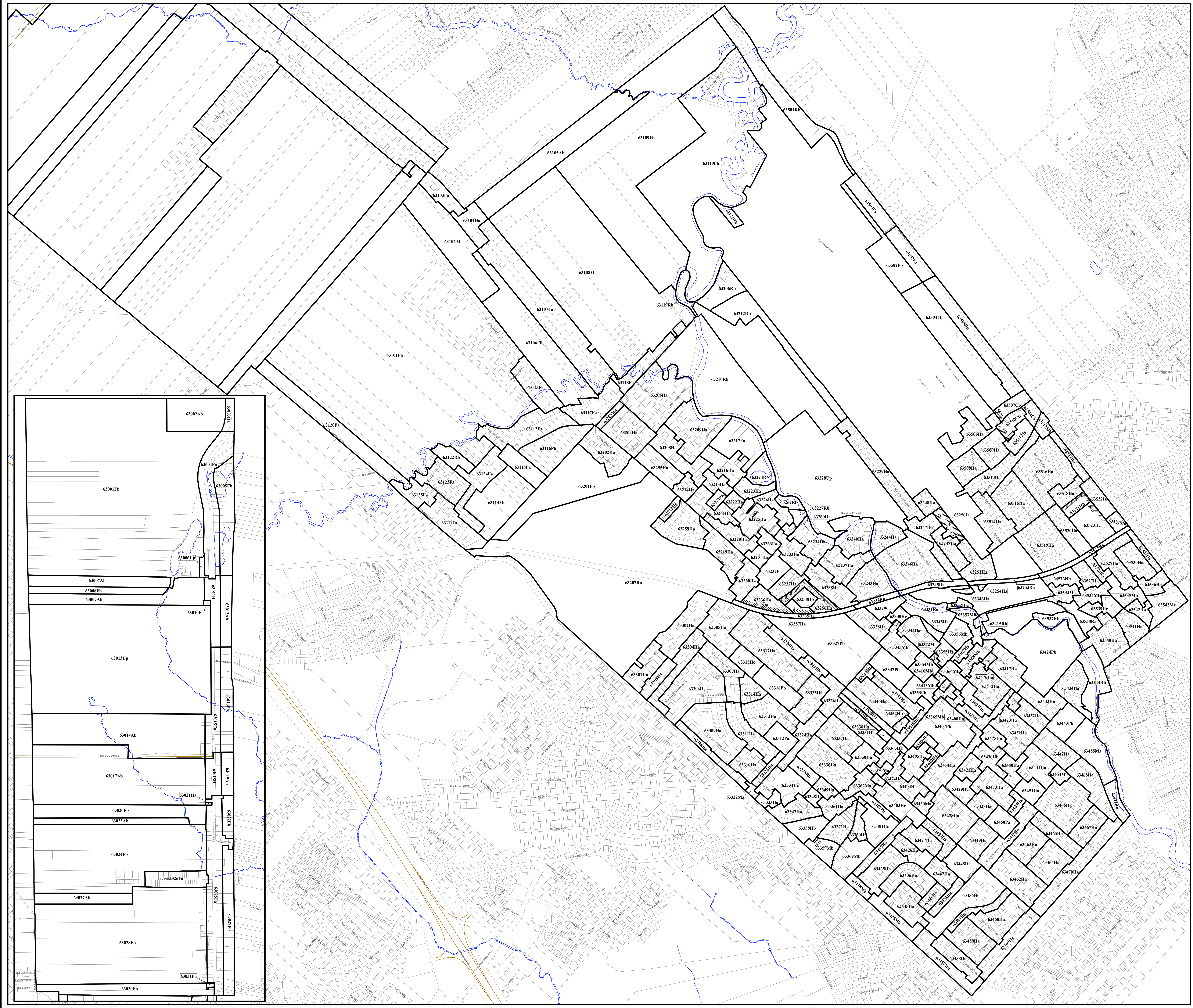
NUMÉRO DU RÈGLEMENT	SIGNATURE DU DIRECTEUR	DESINÉ PAR	EN VIGUEUR LE
R.C.A.0.V.0.4		MM.	2008-01-05
R.C.A.0.V.0.7		MM.	2008-05-20
R.C.A.0.V.0.22		MM.	2008-05-22
R.C.A.0.V.0.26		MM.	2008-05-26
R.C.A.0.V.0.40		MM.	2011-08-17
R.C.A.0.V.0.32		MM.	2011-09-30
R.C.A.0.V.0.84		MM.	2012-07-18
R.C.A.0.V.0.77		MM.	2012-09-12
R.C.A.0.V.0.91		MM.	2013-01-23
R.C.A.0.V.0.93		MM.	2013-03-15
R.C.A.0.V.0.94		MM.	2013-03-15
R.C.A.0.V.0.95		MM.	2013-03-15
R.C.A.0.V.0.87		MM.	2013-03-22
R.C.A.0.V.0.100		MM.	2013-08-21
R.C.A.0.V.0.101		MM.	2013-06-14

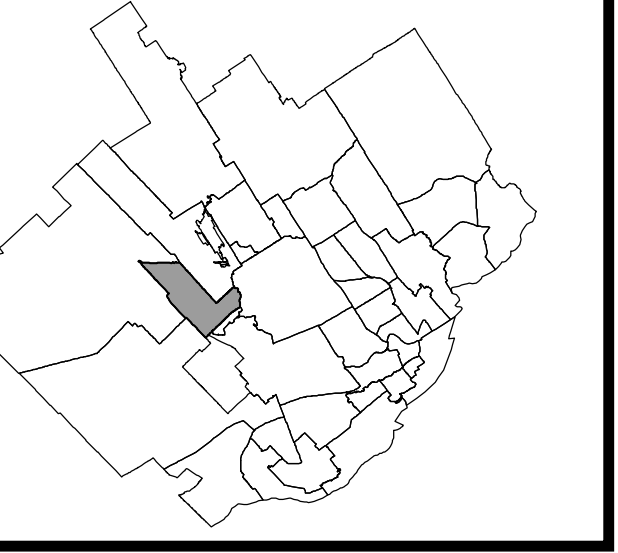
EN VIGUEUR LE : 2013-06-14

Simon Beaud
Président
Arrondissement de La Haute-Saint-Charles

Elise Rhéaume
Secrétaire d'arrondissement
Arrondissement de La Haute-Saint-Charles

ECHELLE 1:4 001 PLAN N° CA063201





LÉGENDE

- Limite de zone
- ▬ Butte écran
- ▬ Mur écran
- ▬ Écran visuel
- ⋯ Zone tampon
- Autoroute
- Voie ferrée
- Cours d'eau, lacs ou étangs à débit régulier



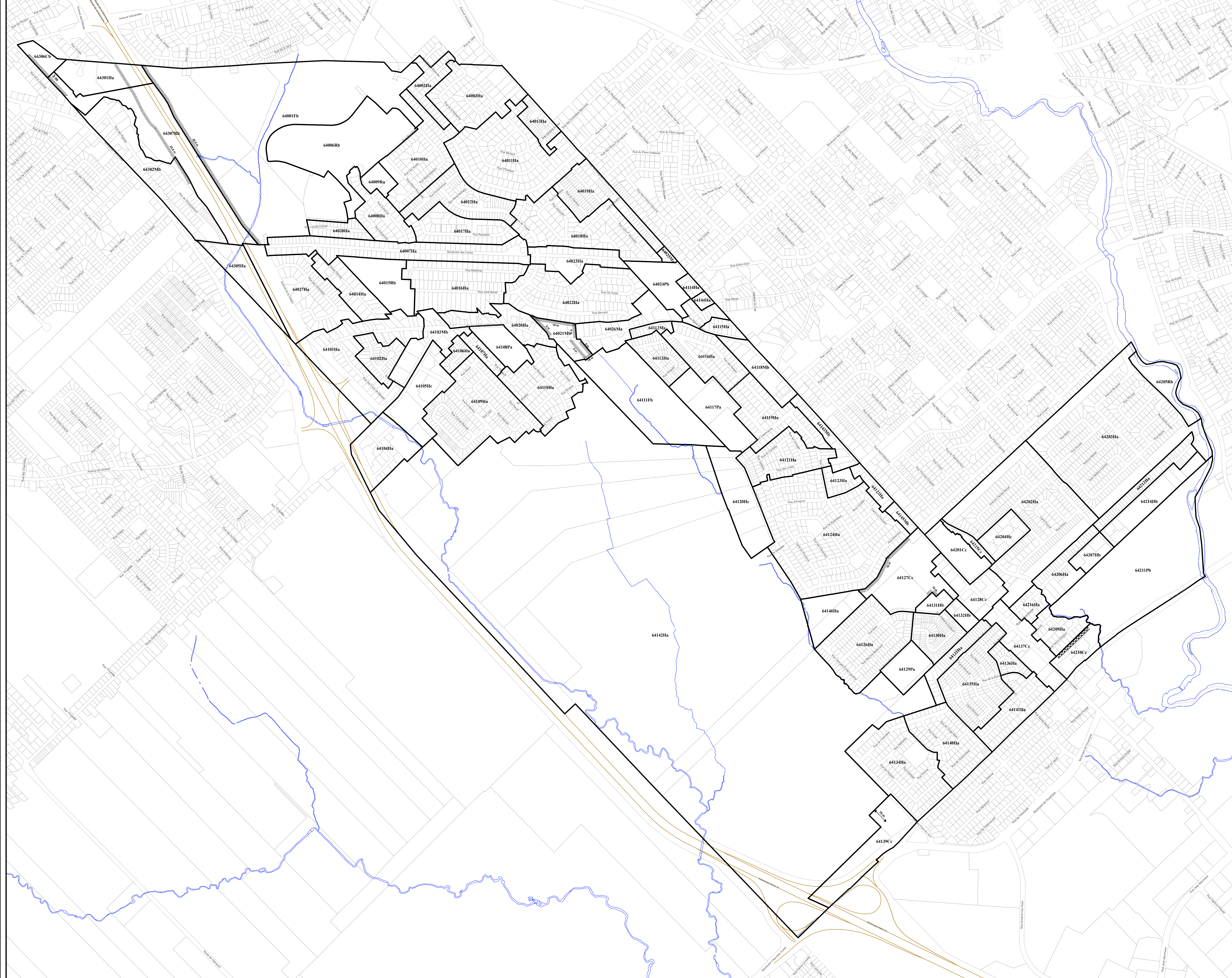
APPROBATION DU PLAN INITIAL ET DES AMENDEMENTS

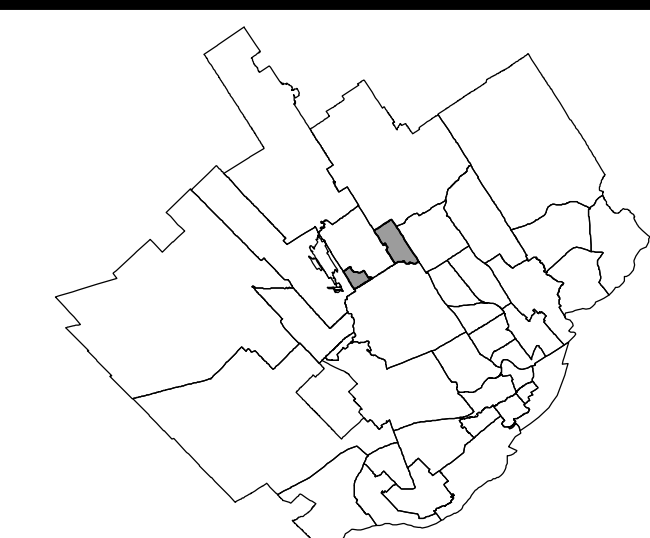
NUMÉRO DU RÉGLEMENT	SIGNATURE DU DIRECTEUR	DESSINÉ PAR	EN VALEUR LE
R.C.A.V.004			2010-01-15
R.C.A.V.013			2010-07-12
R.C.A.V.018			2010-07-12
R.C.A.V.030			2010-11-12
R.C.A.V.029			2010-12-16
R.C.A.V.030			2011-09-01
R.C.A.V.076			2012-06-10
R.C.A.V.099			2013-01-22

EN VIGUEUR LE : 2013-01-22

Sébastien Beaudin, Directeur
Éric Filiolano, Secrétaire exécutif
Arrondissement de La Haute-Saint-Charles, Aménagement et L'Haute-Saint-Charles

ÉCHELLE : 1:5 000 PLAN N° : CA6064201





LÉGENDE

- Limite de zone
- Butte écran
- Mur écran
- Écran visuel
- Zone tampon
- Autoroute
- Voie ferrée
- Cours d'eau, lacs ou étangs à débit régulier



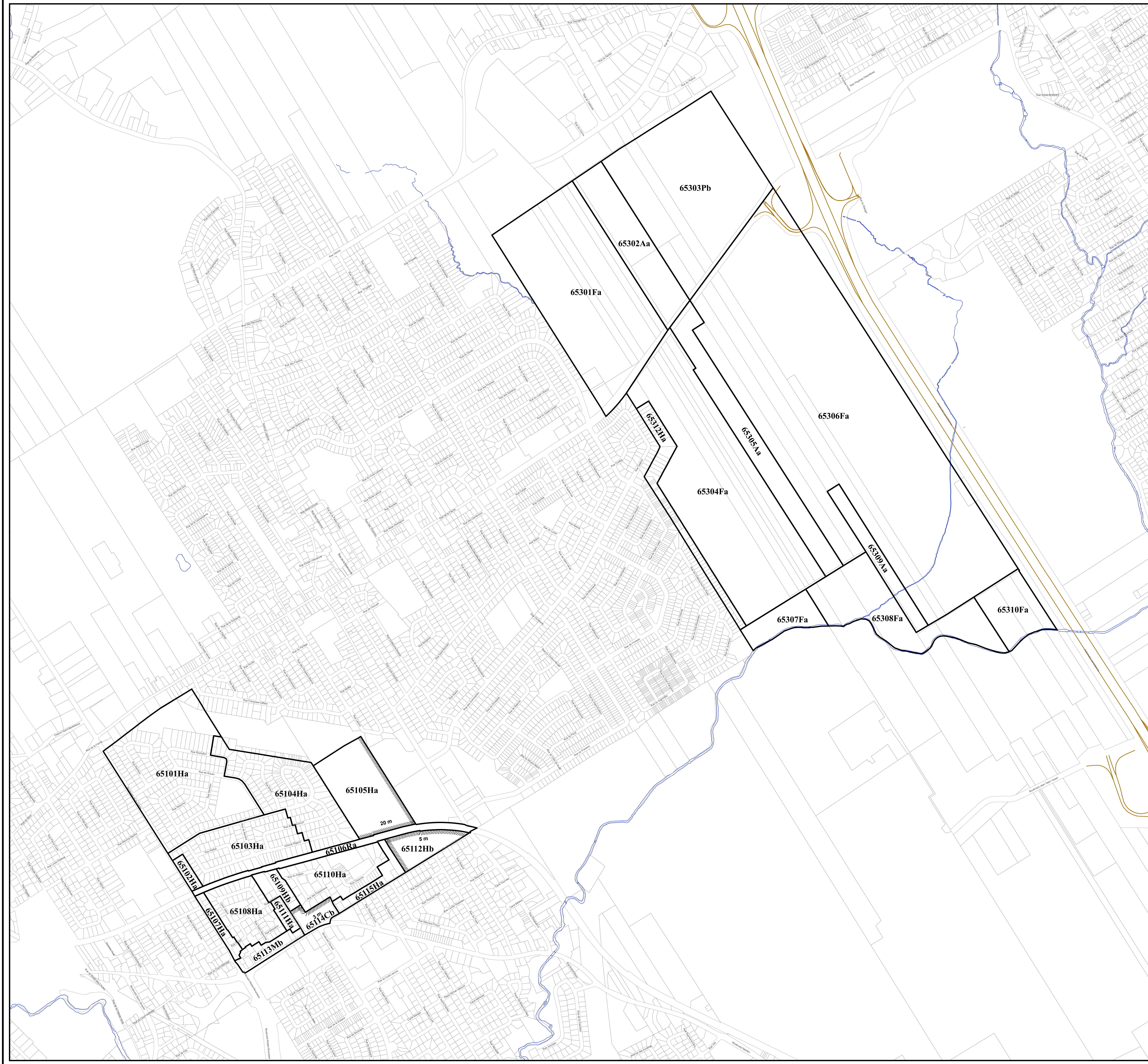
APPROBATION DU PLAN INITIAL ET DES AMENDEMENTS

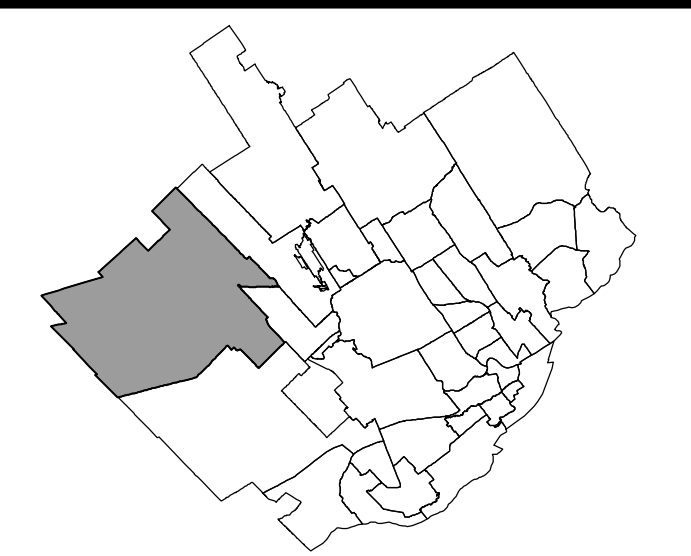
NUMÉRO DU RÈGLEMENT	SIGNATURE DU DIRECTEUR	DESIGNÉ PAR	EN VIGUEUR LE
R.C.A.8VQ.4		M.M.	2010-01-05
R.C.A.8VQ.19		M.M.	2010-07-12
R.C.A.8VQ.27		M.M.	2012-07-13

EN VIGUEUR LE : 2012-07-13

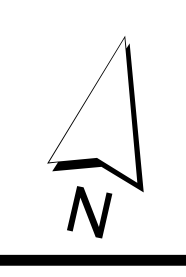
Simon Boivin
Président et directeur général
Arrondissement de La Haute-Saint-Charles
Éric Riabaneau
Secrétaire et ministre greffière
Arrondissement de La Haute-Saint-Charles

ÉCHELLE : 1:5 000 PLAN N° CA6065Z01



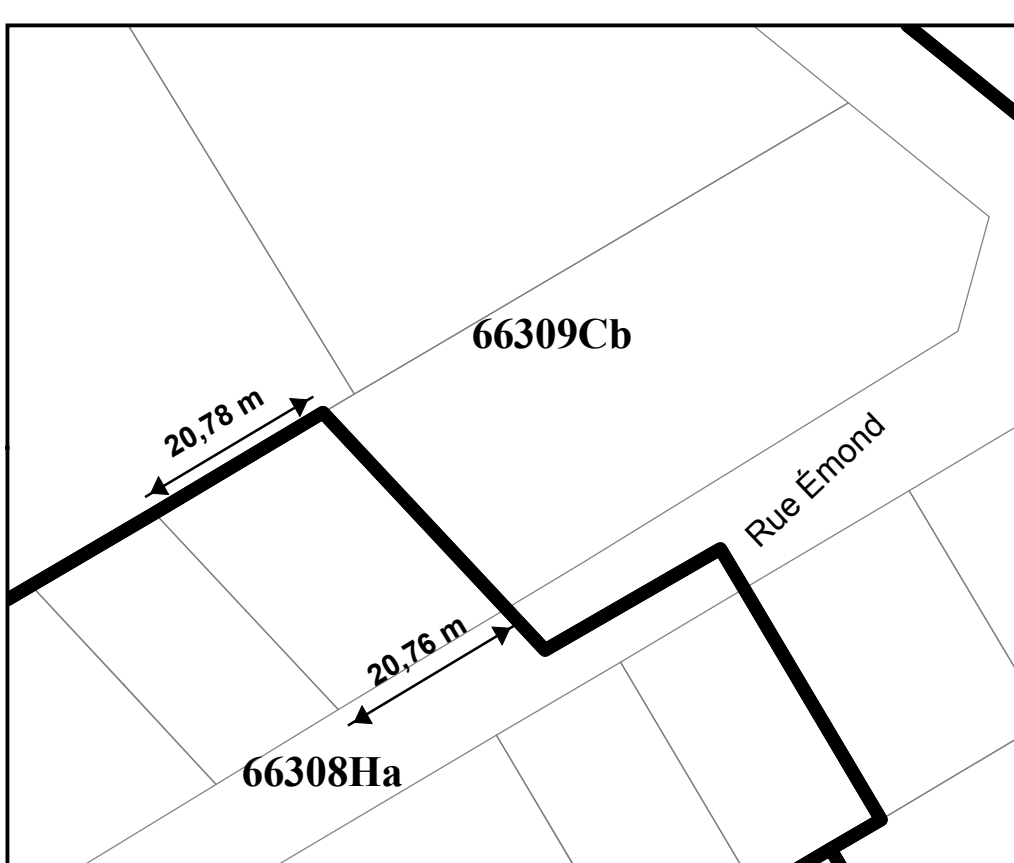


- LÉGENDE**
- Limite de zone
 - ▬▬▬ Butte écran
 - ▬▬▬ Mur écran
 - ▬▬▬ Écran visuel
 - ▬▬▬ Zone tampon
 - Autoroute
 - Voie ferrée
 - Cours d'eau, lacs ou étangs à débit régulier

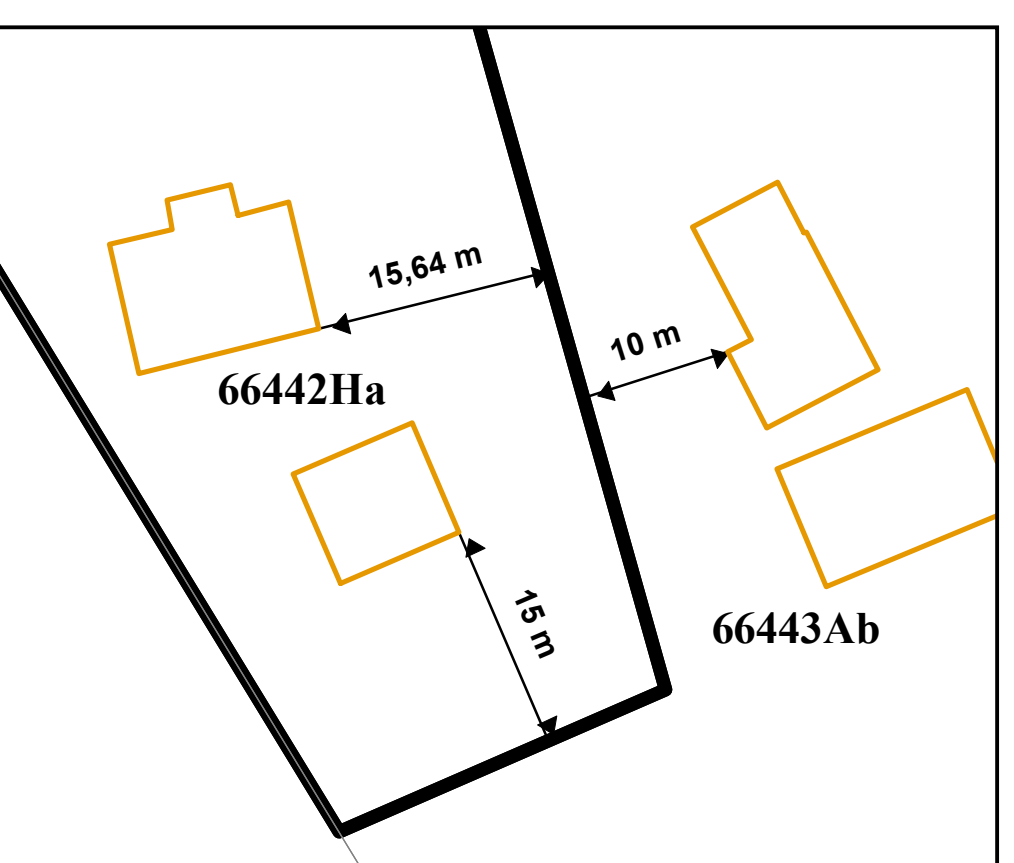


APPROBATION DU PLAN INITIAL ET DES AMENDEMENTS

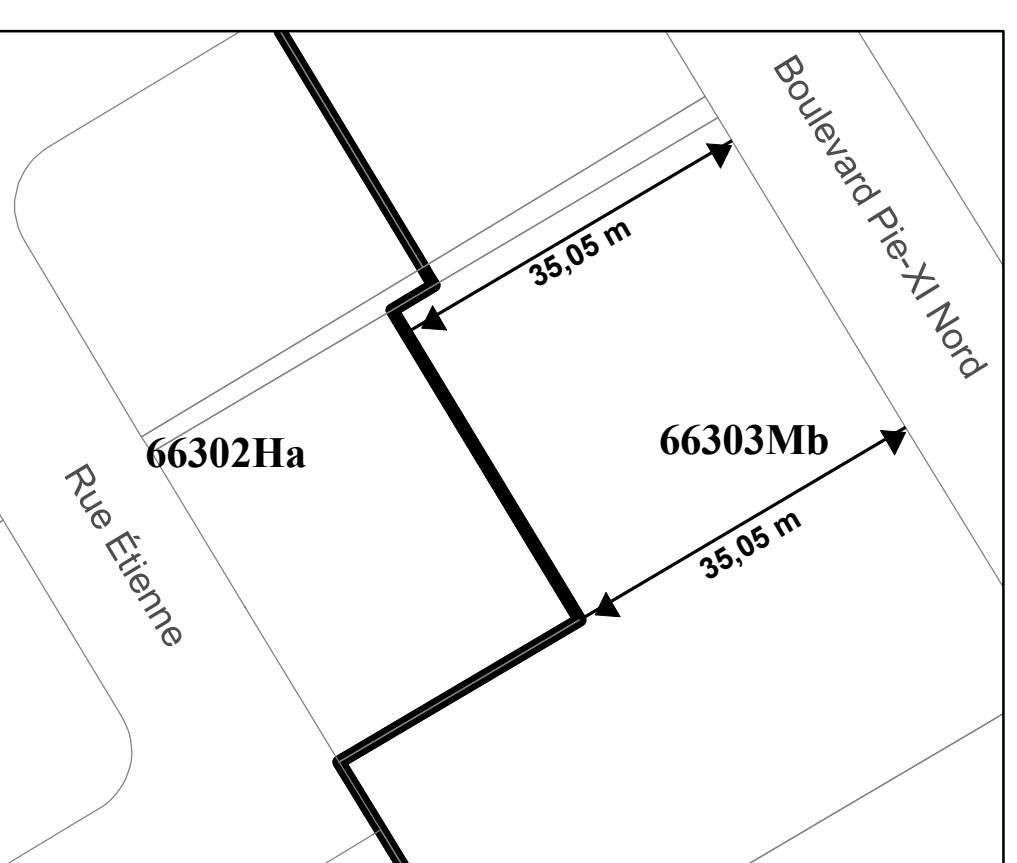
NUMÉRO DU RÉGLEMENT	SIGNATURE DU DIRECTEUR	DESSEIN PAR	EN VIGUEUR LE
R.C.A.V.Q. 4		MM	2010-01-05
R.C.A.V.Q. 8		MM	2010-06-10
R.C.A.V.Q. 16		MM	2010-06-10
R.C.A.V.Q. 31		MM	2011-09-01
R.C.A.V.Q. 35		MM	2011-09-01
R.C.A.V.Q. 45		MM	2012-04-05
R.C.A.V.Q. 43		MM	2012-07-11
R.C.A.V.Q. 32		MM	2013-01-23
R.C.A.V.Q. 36		MM	2013-01-23
R.C.A.V.Q. 101		MM	2013-05-10
R.C.A.V.Q. 101		MM	2013-06-13
R.C.A.V.Q. 111		MM	2013-05-21
R.C.A.V.Q. 112		MM	2013-05-21



Agrandissement # 1



Agrandissement # 2



Agrandissement # 3





APPROBATION DU PLAN INITIAL ET DES AMENDEMENTS

NUMÉRO DU RÉGLEMENT	SIGNATURE DU DIRECTEUR	DESSINÉ PAR	EN VIGUEUR LE
R.C.A.6VQ.4		M.M.	

Légende

- Aire de protection d'un puits municipal ou d'un ouvrage de captage d'eau
- Cours d'eau servant à l'approvisionnement en eau potable
- Milieu humide
- Érablière
- Limite du périmètre urbain
- Limite de l'arrondissement de La Haute-Saint-Charles

RÈGLEMENT DE L'ARRONDISSEMENT DE LA HAUTE SAINT-CHARLES SUR L'URBANISME
ANNEXE I
CONTRAINTES ENVIRONNEMENTALES



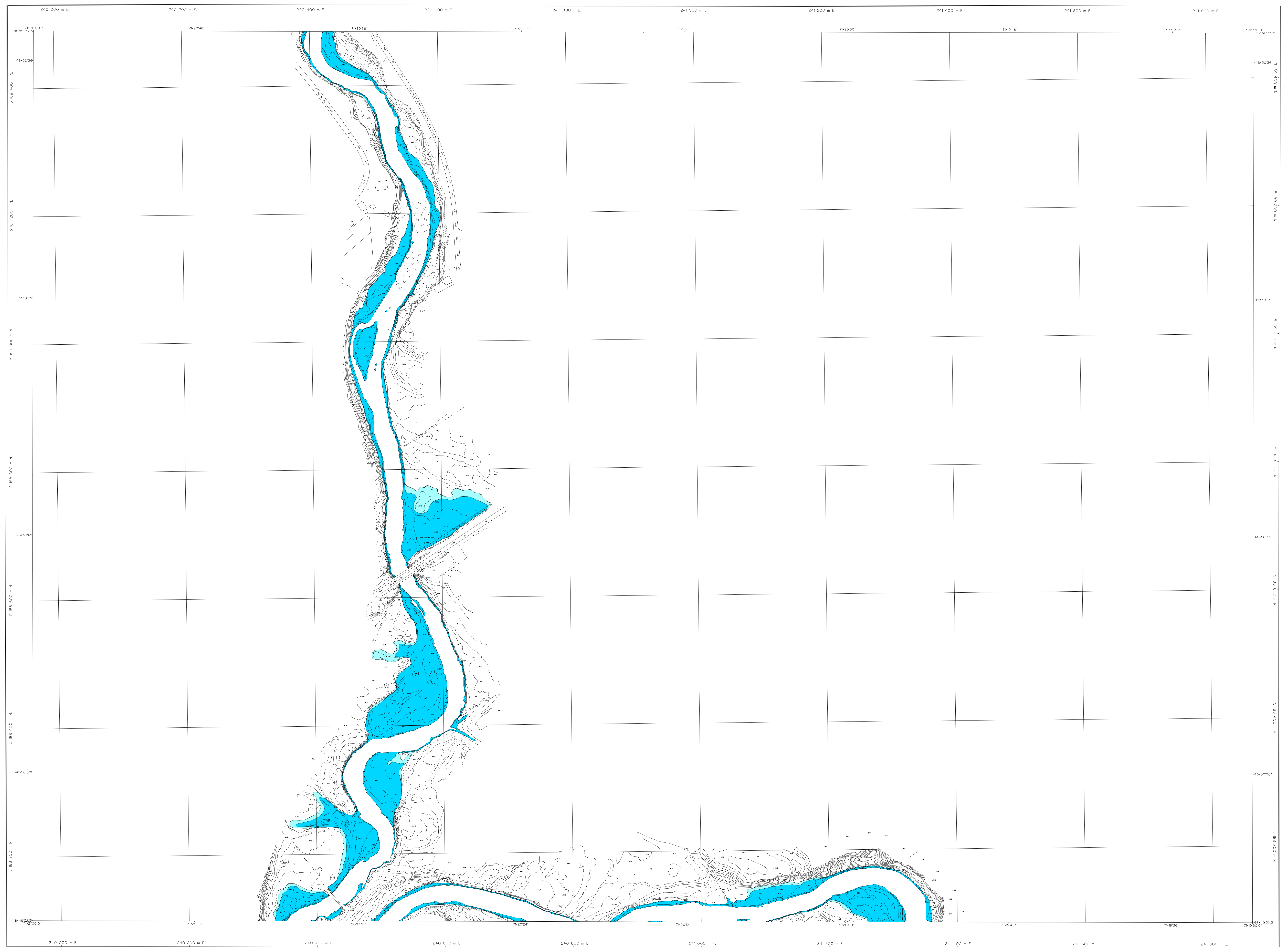
APPROBATION DU PLAN INITIAL ET DES AMENDEMENTS

NUMÉRO DU RÉGLEMENT	SIGNATURE DU DIRECTEUR	DESSINÉ PAR	EN VIGUEUR LE
R.C.A.6V.Q.4		M.M.	

Légende

- Forte pente
- Secteur à potentiel karstique
- Limite de l'arrondissement de La Haute-Saint-Charles

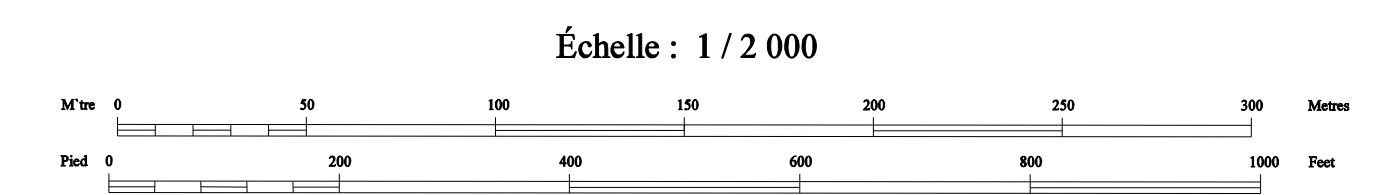
**RÈGLEMENT DE L'ARRONDISSEMENT DE LA HAUTE-SAINT-CHARLES SUR L'URBANISME
ANNEXE I
CONTRAINTES NATURELLES**



APPROBATION DU PLAN INITIAL ET DES AMÉNAGEMENTS		
NOMBRE DE RÉVISIONS	EN VIGUEUR LE	ÉLÉMENT
1	2014	PROJET

RÈGLEMENT DE L'ARRONDISSEMENT DE LA HAUTE-SAINT-CHARLES SUR L'URBANISME
ANNEXE I
ZONES INONDABLES

Zone inondable de grand courant ■ FEUILLET 0707
Zone inondable de faible courant ■ RIVIÈRE SAINT-CHARLES



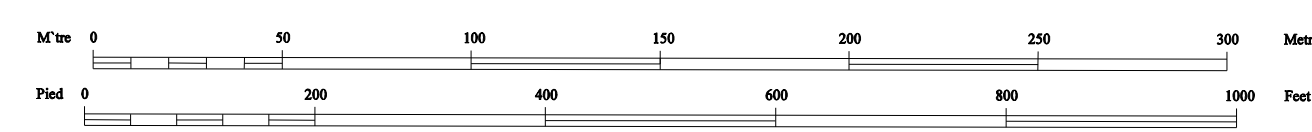
Projection: Métrique Transverse Modifiée, Zone 7
Surface de référence: ellipsoïde de Clarke, 1866
Réseau géodésique: réseau unifié
Cronométrique: points cotés et courbes à équidistance de 0,5 mètre
Origine des altitudes: niveau moyen de la mer
Projet: 701-87
Photographie aérienne: 1:5000, 1985
Nomenclature géographique: Commission de toponymie
Note: Les toponymes entre parenthèses n'ont pas été approuvés par la Commission de toponymie en janvier 1987

Modified Transverse Mercator Projection, zone 7
Reference surface: Clarke ellipsoid, 1866
Geodetic network: unified network
Cronometry: spot height and contour intervals at 0.5 meter
Altitude datum: mean sea level
Project: 701-87
Aerial photography: 1:5000, 1985
Geographical nomenclature: Commission de toponymie
Note: As of January 1987, place names in brackets had not been approved by the Commission de toponymie



RÈGLEMENT DE L'ARRONDISSEMENT DE LA HAUTE-SAINT-CHARLES SUR L'URBANISME
ANNEXE I
ZONES INONDABLES

Échelle : 1 / 2 000



APPROBATION DU PLAN INITIAL ET DES AMÉNAGEMENTS			
NUMÉRO DU PROJET	DATE	DESIGNÉ	PAR

Zone inondable de grand courant ■
 Zone inondable de faible courant ■

FEUILLET 0904-1
RIVIÈRE NELSON

Projection Métrique Transverse Modifiée, zone 7
 Surface de référence ellipsoïdale de Clarke, 1866
 Réseau géodésique: réseau unifié
 Orthographe: points unités et courbes à équidistance de 0,5 mètre
 Origine des altitudes: niveau moyen de la mer
 Projet: 751-88
 Photographie aérienne: 1:5000, 1987
 Nomenclature géométrique: Conventions de topographe
 Note: Les topographies sont présentées telles qu'elles ont été approuvées par la Commission de topographie en 1988

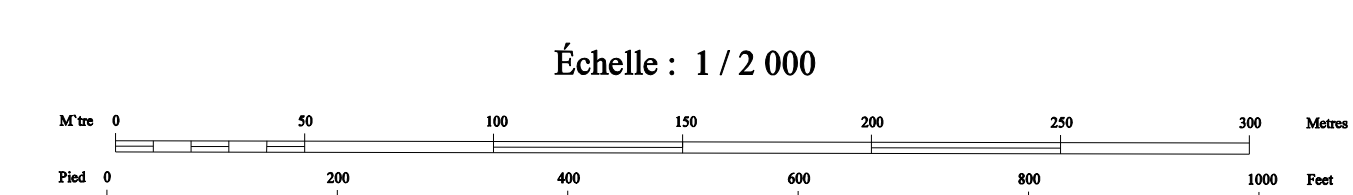
Modified Transverse Mercator Projection, zone 7
 Reference surface: Clarke ellipsoid, 1866
 Geodetic network: unified network
 Orthography: spot height and contour intervals at 0.5 metre
 Altitude datum: mean sea level
 Project: 751-88
 Aerial photography: 1:5000, 1987
 Geographical nomenclature: Conventions de topographe
 Note: All of March 1988, plan sheets in French had not been approved by the Commission de topographie



APPROBATION DU PLAN INITIAL ET DES AMÉNAGEMENTS		
NUMÉRO DE RÉVISION	EN VOIES	DATE
REVISION	BY	DATE

Zone inondable de grand courant ■
 Zone inondable de faible courant ■

FEUILLET 0905-1
RIVIÈRE NELSON



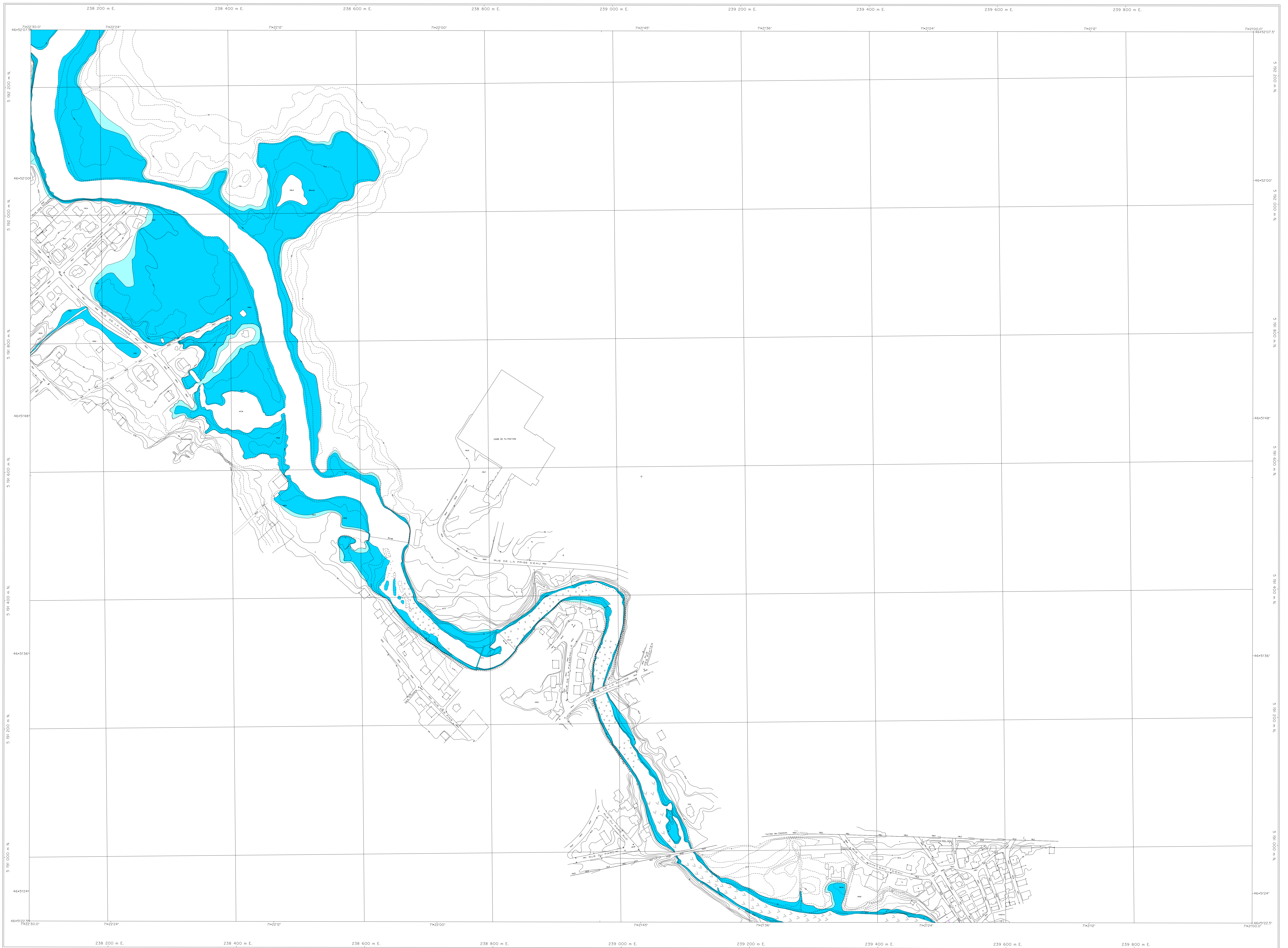
RÈGLEMENT DE L'ARRONDISSEMENT DE LA HAUTE-SAINT-CHARLES SUR L'URBANISME
ANNEXE I
ZONES INONDABLES

Projection Métrique: Transverse Modifiée, zone 7
 Surface de référence: ellipsoïde de Clarke, 1866
 Réseau géodésique: réseau canadien
 Origine: points verticaux et horizontaux à équidistance de 0,5 mètre
 Origine des altitudes: niveau moyen de la mer
 Projet: 751-88
 Photographie aérienne: 1:5000, 1987
 Métréographie géométrique: Commission de topographie

Note: Les topogrammes entre parenthèses n'ont pas été approuvés par la Commission de topographie en mars 1988

Modified Transverse Mercator Projection, zone 7
 Reference surface: Clarke ellipsoid, 1866
 Geodetic network: unified network
 Origin: spot height and contour intervals at 0.5 metre
 Aerial altitudes: mean sea level
 Project: 751-88
 Aerial photography: 1:5000, 1987
 Geometric photogrammetry: Commission of topography

Note: All March 1988, plus notes in brackets had not been approved by the Commission of topography

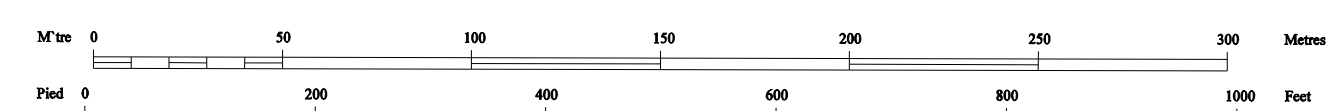


RÈGLEMENT DE L'ARRONDISSEMENT DE LA HAUTE-SAINT-CHARLES SUR L'URBANISME
ANNEXE I
ZONES INONDABLES

Zone inondable de grand courant ■
 Zone inondable de faible courant ■

FEUILLET 0906-1
RIVIÈRE SAINT-CHARLES

Échelle : 1 / 2 000

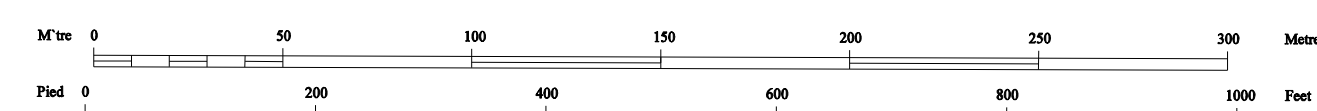


APPROBATION DU PLAN INITIAL ET DES AMÉNAGEMENTS			
NOMBRE D'AMÉNAGEMENT	EN VIGUEUR	ÉDIFIÉ	PAS
R.C.A.P.V. #	LE	PAL	



RÈGLEMENT DE L'ARRONDISSEMENT DE LA HAUTE-SAINT-CHARLES SUR L'URBANISME
ANNEXE I
ZONES INONDABLES

Échelle : 1 / 2 000



APPROBATION DU PLAN INITIAL ET DES AMENDEMENTS			
NUMÉRO	EN VIGUEUR	DATE	DESIGNÉ
1	2	3	4

Zone inondable de grand courant ■ **FEUILLET 1003-0**
 Zone inondable de faible courant ■ **RIVIÈRE NELSON**

Projection Métrique Transverse Modifiée, zone 7
 Surface de référence: ellipsoïde de Clarke, 1866
 Réseau géodésique: réseau canadien
 Originaire: points cotés et courbes à égale distance de 0,5 mètre
 Origine des altitudes: altitudes moyennes de la mer
 Projet: 751-88
 Photographie aérienne: 1:5000, 1987
 Nomenclature géométrique: Commission de topographie
 Note: Les hypothèses sont présentées ci-dessus et ont été approuvées par le Comité de topographie en mars 1988.

Modified Transverse Mercator Projection, zone 7
 Reference surface: Clarke spheroid, 1866
 Geodetic network: unified network
 Original: spot heights and contour intervals at 0.5 metre
 Altitude datum: mean sea level
 Project: 751-88
 Aerial photography: 1:5000, 1987
 Geographical nomenclature: Commission de topographie
 Note: All assumptions are presented above and have been approved by the Commission de topographie in March 1988.



APPROBATION DU PLAN INITIAL ET DES AMÉNAGEMENTS			
NUMÉRO DE RÉGION	EN VIGUEUR LE	DATE	PAR
REGAN-1			

Zone inondable de grand courant
 Zone inondable de faible courant

FEUILLET 1005-2
RIVIÈRE SAINT-CHARLES



RÈGLEMENT DE L'ARRONDISSEMENT DE LA HAUTE-SAINT-CHARLES SUR L'URBANISME
ANNEXE I
ZONES INONDABLES

Projection Métrique Transverse Modifiée, zone 7
 Surface de référence: ellipsoïde de Clarke, 1866
 Réseau géodésique: réseau canadien

Orthographe: points cotés et courbes à équidistance de 0,5 mètre
 Origine des altitudes: niveau moyen de la mer

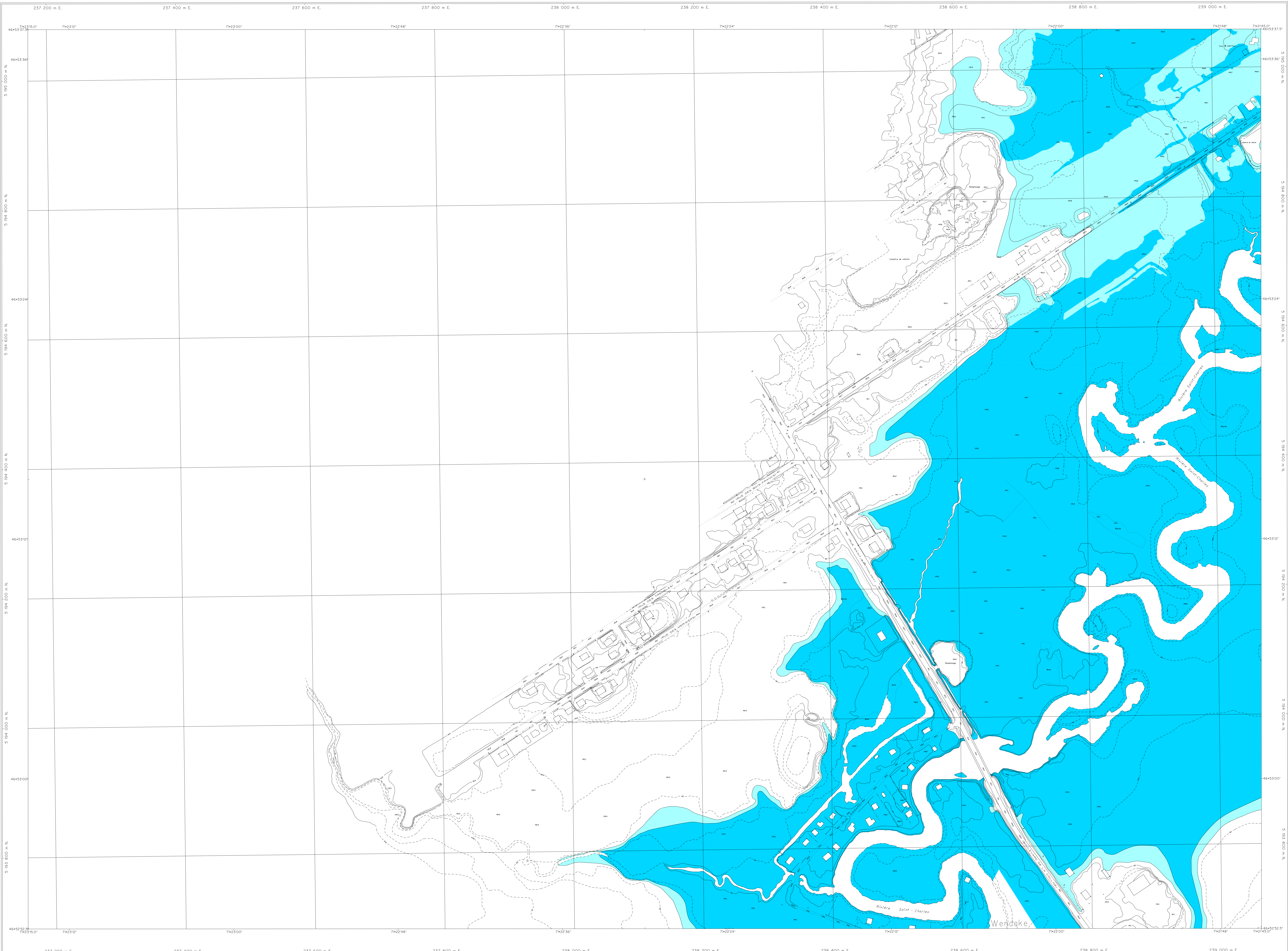
Projet: 751-88
 Photographie aérienne: 1:5000, 1987
 Nomenclature géographique: Commission de toponymie

Note: Les topographes entre parenthèses et italiques ont été approuvés par la Commission de toponymie en mars 1988.

Orthographe: spot heights and contour intervals at 0.5 metre
 Altitude datum: mean sea level

Projet: 751-88
 Aérielle photographique: 1:5000, 1987
 Orthographe: Commission de toponymie

Note: As of March 1988, spot heights and contour intervals had not been approved by the Commission de toponymie.



RÈGLEMENT DE L'ARRONDISSEMENT DE LA HAUTE-SAINT-CHARLES SUR L'URBANISME
ANNEXE I
ZONES INONDABLES

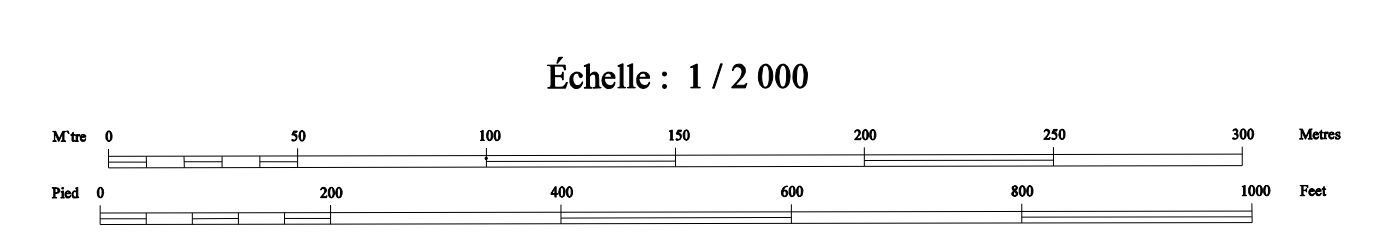


SERVICE DE L'AMÉNAGEMENT DU TERRITOIRE
 DIVISION DE L'URBANISME

APPROBATION DU PLAN INITIAL ET DES AMÉNAGEMENTS		
NOMBRE DE RÉGLEMENT	EN VIGUEUR LE	ISSU DE
R.Ç.A.P.1.1	2012-01-01	PAR
R.Ç.A.P.1.2	2012-01-01	PAR

Zone inondable de grand courant
 Zone inondable de faible courant

FEUILLET 1105-2
 RIVIÈRE SAINT-CHARLES



Projection: Mercator Transverse Modifiée, fuseau 7
 Surface de référence: ellipsoïde de Clarke, 1866
 Réseau géodésique: réseau unifié

Ortographe: points cotés et courbes à équidistance de 0,5 mètre
 Origine des altitudes: moyen de la mer

Projet: 751-88
 Photographie aérienne: 1-5000, 1987
 Nomenclature géographique: Commission de toponymie

Note: Les tracés entre parenthèses n'ont pas été reconnus par la Commission de toponymie en mars 1988

Modified Transverse Mercator Projection, zone 7
 Reference surface: Clarke ellipsoid, 1866
 Geodetic network: unified network

Orthography: spot height and contour intervals at 0.5 metre
 Altitude datum: mean sea level

Project: 751-88
 Aerial photography: 1:5000, 1987
 Geographical nomenclature: Commission of toponymy

Note: As of March 1988, place names in brackets had not been approved by the Commission of toponymy

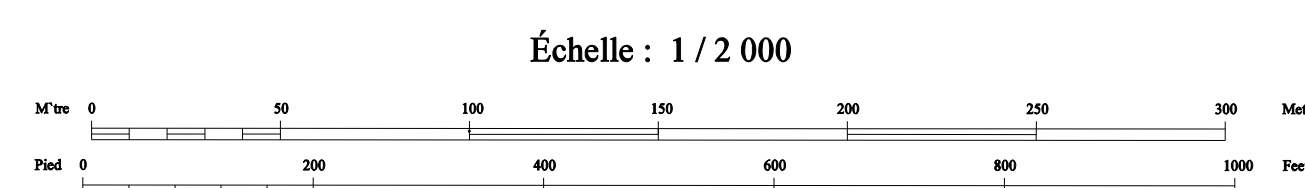


RÈGLEMENT DE L'ARRONDISSEMENT DE LA HAUTE-SAINT-CHARLES SUR L'URBANISME

ANNEXE I

ZONES INONDABLES

FEUILLET 1106-2
RIVIÈRE SAINT-CHARLES



APPROBATION DU PLAN INITIAL ET DES AMÉNAGEMENTS			
NOM DU BUDGETAIRE	EN VOIES	LE	PAR
R.C.A.R.V. 4	2010-01-01		P.A.B.
R.C.A.R.V. 25	2012-04-01		

Zone inondable de grand courant

Zone inondable de faible courant

Projection Métrique Transverse Modifiée, Zone 7
Surface de référence: ellipsoïde de Clarke, 1866
Réseau géodésique: réseau utilisé

Ortographe: points cotés et courbes à équidistance de 0,5 mètre
Origine des altitudes: niveau moyen de la mer

Projet: 751-88
Photographie aérienne: 1-5000, 1987
Nomenclature géographique: Commission de toponymie

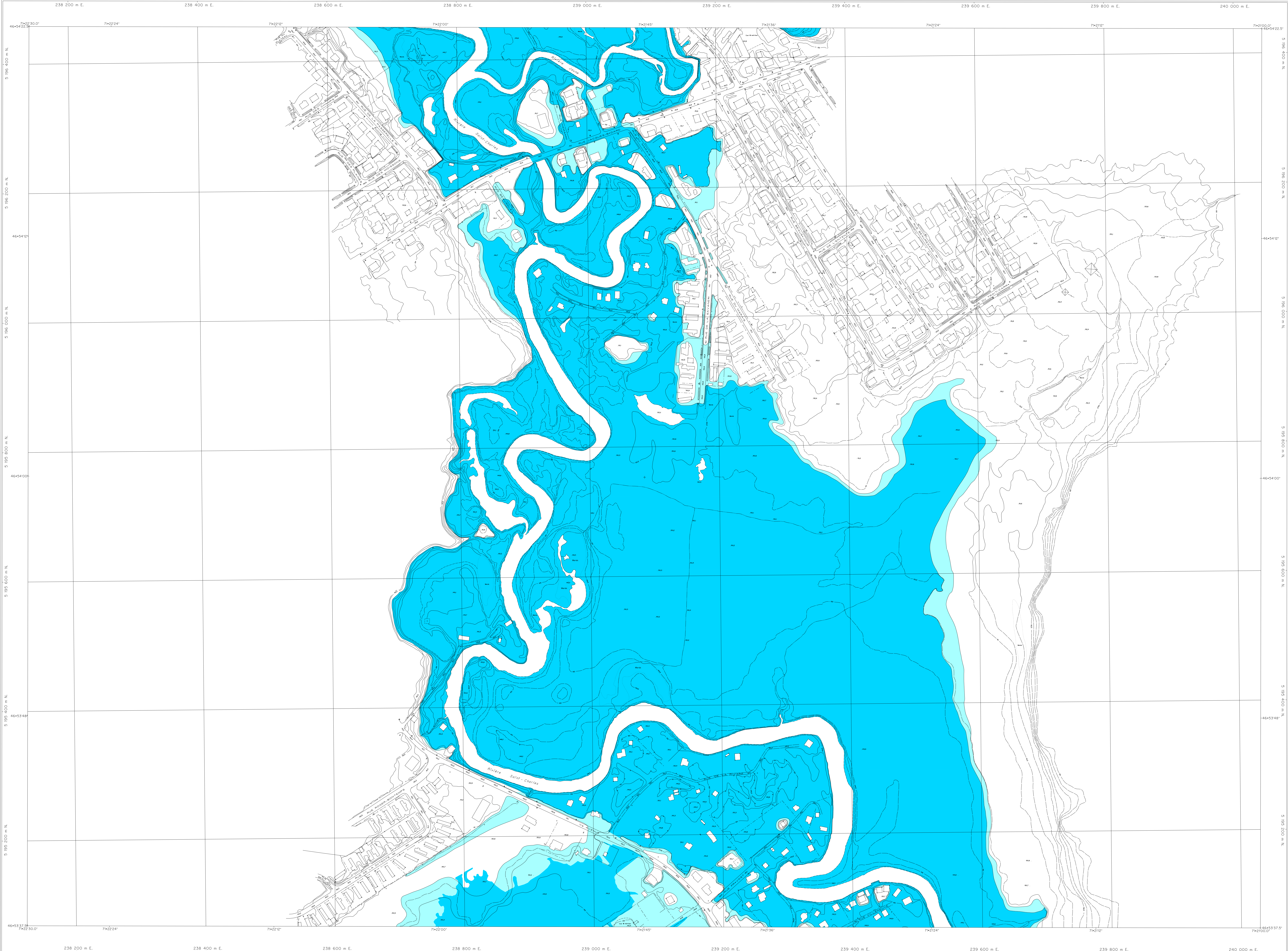
Note: Les toponymes entre parenthèses n'ont pas été approuvés par la Commission de toponymie en mars 1988

Modified Transverse Mercator Projection, zone 7
Reference surface: Clarke ellipsoid, 1866
Geodetic network: utilized network

Orthography: spot height and contour intervals at 0.5 metre
Altitude datum: mean sea level

Project: 751-88
Aerial photography: 1-5000, 1987
Geographical nomenclature: Commission de toponymie

Note: As of March 1988, place names in brackets had not been approved by the Commission de toponymie



RÈGLEMENT DE L'ARRONDISSEMENT DE LA HAUTE-SAINT-CHARLES SUR L'URBANISME

ANNEXE I

ZONES INONDABLES

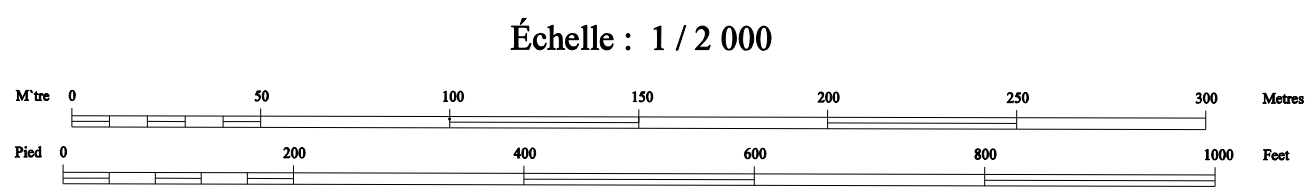


SERVICE DE L'AMÉNAGEMENT DU TERRITOIRE
DIVISION DE L'URBANISME

APPROBATION DU PLAN INITIAL ET DES AMÉNAGEMENTS			
NUMÉRO DU RÈGLEMENT	DATE	DESIGNÉ	PAR
R.C.A.P.V. 4	2014-05		
R.C.A.P.V. 047	2014-06-01		

Zone inondable de grand courant
Zone inondable de faible courant

FEUILLET 1206-1
RIVIÈRE SAINT-CHARLES ET JAUNE



Projection Métrique Transverse Modifiée, feuille 7
Surface de référence: ellipsoïde de Clarke, 1866
Réseau géodésique: réseau utilisé
Ortographe: points cotés et courbes à équidistance de 0,5 mètre
Origine des altitudes: niveau moyen de la mer

Projet: 711-88
Photographie aérienne: 1:5000, 1987
Nomenclature géographique: Commission de toponymie

Note: Les toponymes entre parenthèses n'ont pas été reconnus par la Commission de toponymie en mars 1988

Modified Transverse Mercator Projection, zone 7
Reference surface: Clarke ellipsoid, 1866
Geodetic network: utilized network
Orthography: spot height and contour intervals at 0,5 metre
Altitude datum: mean sea level

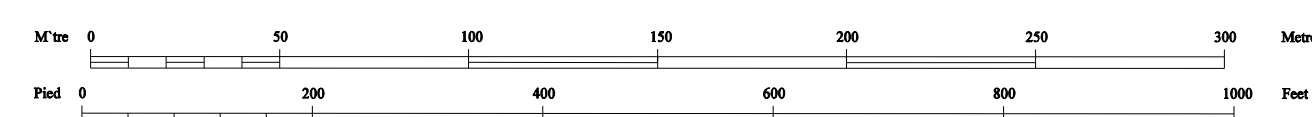
Project: 711-88
Aerial photography: 1:5000, 1987
Geographical nomenclature: Commission de toponymie

Note: As of March 1988, place names in brackets had not been approved by the Commission de toponymie



RÈGLEMENT DE L'ARRONDISSEMENT DE LA HAUTE-SAINT-CHARLES SUR L'URBANISME
ANNEXE I
ZONES INONDABLES

Échelle : 1 / 2 000



APPROBATION DU PLAN INITIAL ET DES AMÉNAGEMENTS			
NUMÉRO DU RÉGLEMENT	REVISÉ PAR	DESIGNÉ PAR	
1305-1			

Zone inondable de grand courant
 Zone inondable de faible courant

FEUILLET 1305-2
RIVIÈRE SAINT-CHARLES

Projection Mercator Transverse Modifiée, fuseau 7
 Surface de référence: ellipsoïde de Clarke, 1866
 Réseau géodésique: réseau canadien
 Origine: point centre et courbes à équidistance de 0,5 mètre
 Origine des altitudes: niveau moyen de la mer
 Projet: 751-88
 Photographie aérienne: 1:5000, 1987
 Numérisation géométrique: Commission de topographie

Modified Transverse Mercator Projection, zone 7
 Reference surface: Clarke ellipsoid, 1866
 Geodetic network: national network
 Origin: spot height and contour intervals at 0,5 metre
 Altitude datum: mean sea level
 Project: 751-88
 Aerial photography: 1:5000, 1987
 Geographical rectification: Commission de topographie

Note: Les topogrammes entre parenthèses n'ont pas été approuvés par la Commission de topographie en mars 1988.

Note: As of March 1988, plan names in brackets had not been approved by the Commission de topographie.



RÈGLEMENT DE L'ARRONDISSEMENT DE LA HAUTE-SAINT-CHARLES SUR L'URBANISME
ANNEXE I
ZONES INONDABLES

APPROBATION DU PLAN INITIAL ET DES AMÉNAGEMENTS			
NOMBRE DE MODIFICATIONS	EN VIGUEUR	DATE	PRE

Zone inondable de grand courant ■
 Zone inondable de faible courant ■

FEUILLET 1306-2
RIVIÈRE JAUNE



Projection Mercator Transverse Modifiée, Niveau 7
 Surface de référence: ellipsoïde de Clarke, 1866
 Réseau géodésique: réseau canadien
 Origine: points cotés et courbes à équidistance de 0,5 mètre
 Origine des altitudes: niveau moyen de la mer

Projet: 751-88
 Photographie aérienne: 1:5000, 1987
 Nomenclature géométrique: Commission de topographie

Modifié Transverse Mercator Projection, zone 7
 Référence verticale: Clarke Ellipsoid, 1866
 Contrôle réseau: nivellement
 Altitude datum: mean sea level

Note: As of March 1988, plans remain in force and have been approved by the Commission de topographie