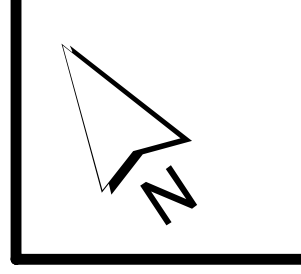


LÉGENDE

- Limite de zone
- ▤ Butte écran
- ▥ Mur écran
- ▧ Écran visuel
- ▨ Zone tampon
- Autoroute
- Voie ferrée
- Cours d'eau, lacs ou étangs à débit régulier



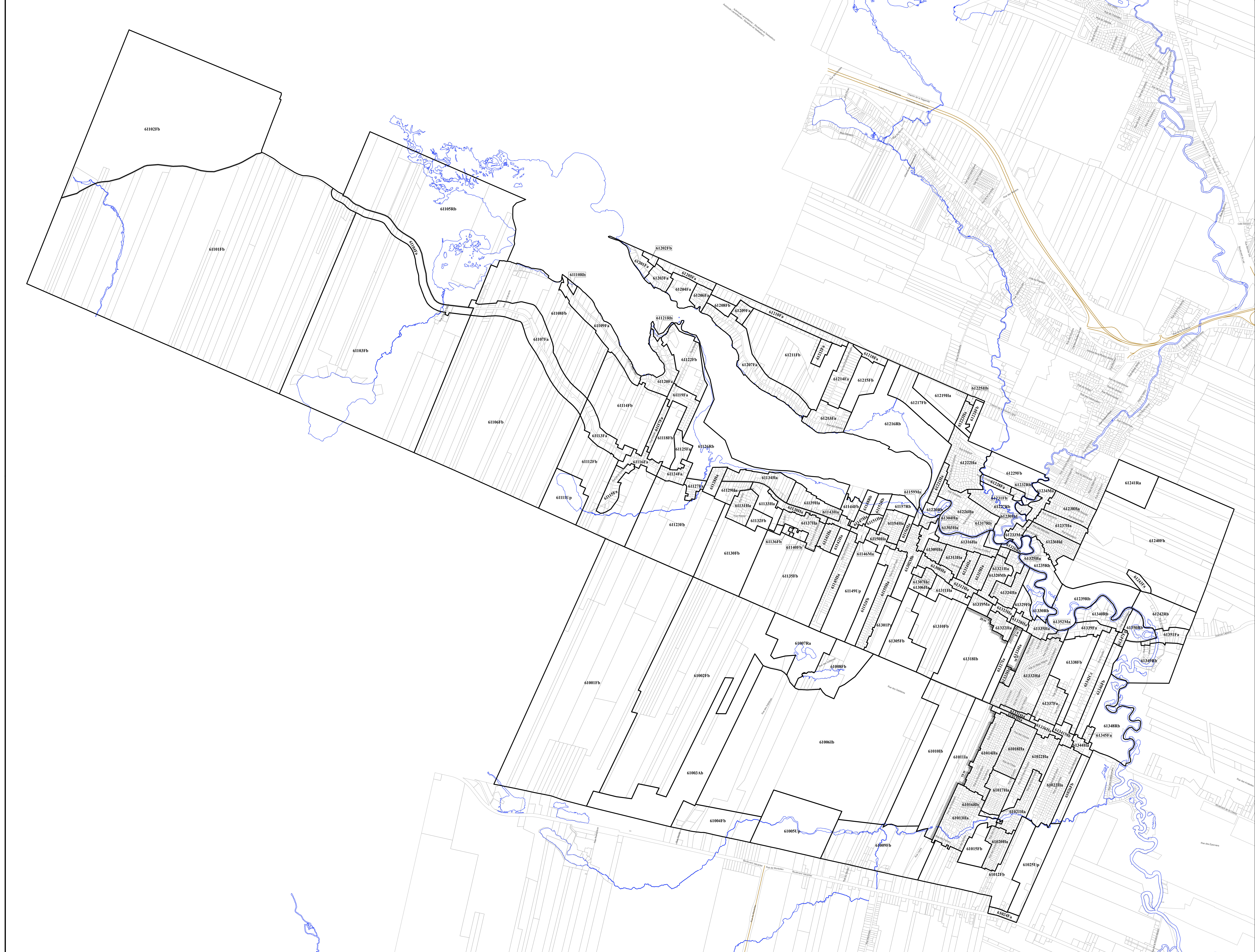
APPROBATION DU PLAN INITIAL ET DES AMENDEMENTS

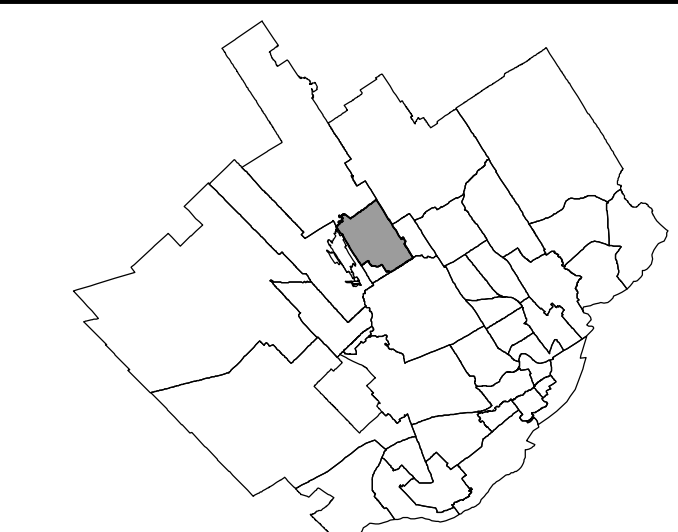
NUMÉRIQUE PROJET/REV	SIGNATURE DE DIRECTEUR	DATE	EN VIGUEUR
EC.A.9V.01		M.M.	2010-05-05
EC.A.9V.02		M.M.	2010-07-12
EC.A.9V.03		M.M.	2012-04-05
EC.A.9V.04		M.M.	2012-12-18

EN VIGUEUR LE : 2012-12-18




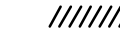


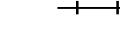

Siège Social : 1, rue D'Albion, Québec, Québec
 Président : M. Jean-François Gauthier
 Secrétaire et administrateur général : M. Jean-François Gauthier
 Arrondissement de la Haute-Saint-Charles, Arrondissement de la Haute-Saint-Charles

ÉCHELLE : 1:10 000 PLAN N° : CA606101





LÉGENDE

-  Limite de zone
-  Butte écran
-  Mur écran
-  Écran visuel
-  Zone tampon
-  Autoroute
-  Voie ferrée
-  Cours d'eau, lacs ou étangs à débit régulier



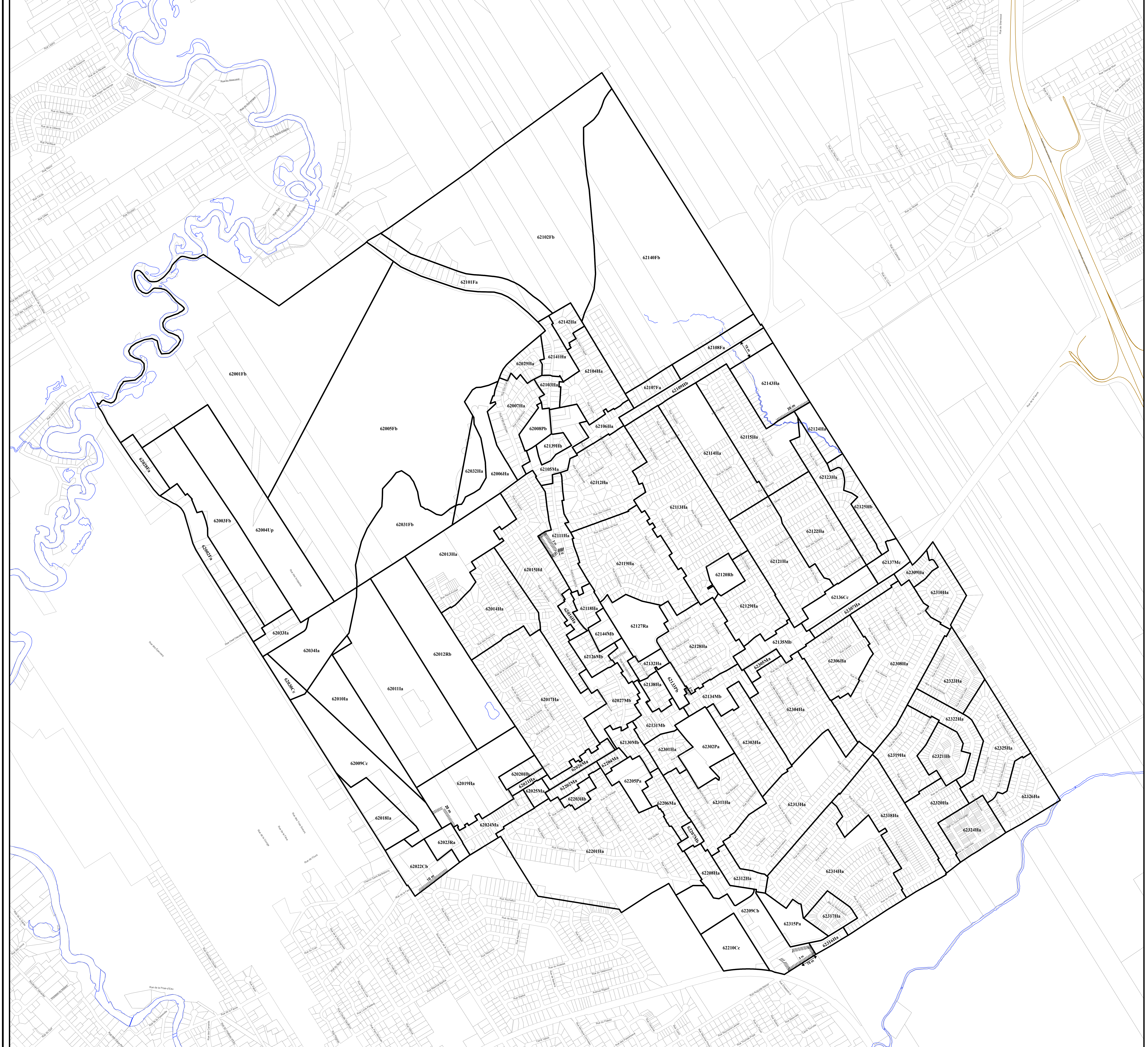
APPROBATION DU PLAN INITIAL ET DES AMENDEMENTS

NUMÉRO DU RÈGLEMENT	SIGNATURE DU DIRECTEUR	DESINE PAR	EN VIGUEUR LE
R.C.A.010.4		MM	2010-05-05
R.C.A.010.12		MM	2010-07-12
R.C.A.010.17		MM	2010-07-12
R.C.A.010.20		MM	2010-09-16
R.C.A.010.39		MM	2011-04-15
R.C.A.010.43		MM	2011-07-11
R.C.A.010.56		MM	2011-11-17
R.C.A.010.72		MM	2012-05-18
R.C.A.010.86		MM	2012-07-13
R.C.A.010.78		MM	2012-07-13
R.C.A.010.113		MM	2013-05-06

EN VIGUEUR LE : 2013-05-06

Simon Boudart Président Arrondissement de La Haute-Sainte-Charles
Éric Riébaum Secrétaire et ministre greffier Arrondissement de La Haute-Sainte-Charles

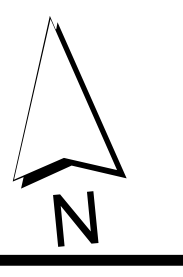
ÉCHELLE : 1:5 000 PLAN N° : CA6062Z01





LÉGENDE

- Limite de zone
- Butte écran
- Mur écran
- Écran visuel
- Zone tampon
- Autoroute
- Voie ferrée
- Cours d'eau, lacs ou étangs à débit régulier



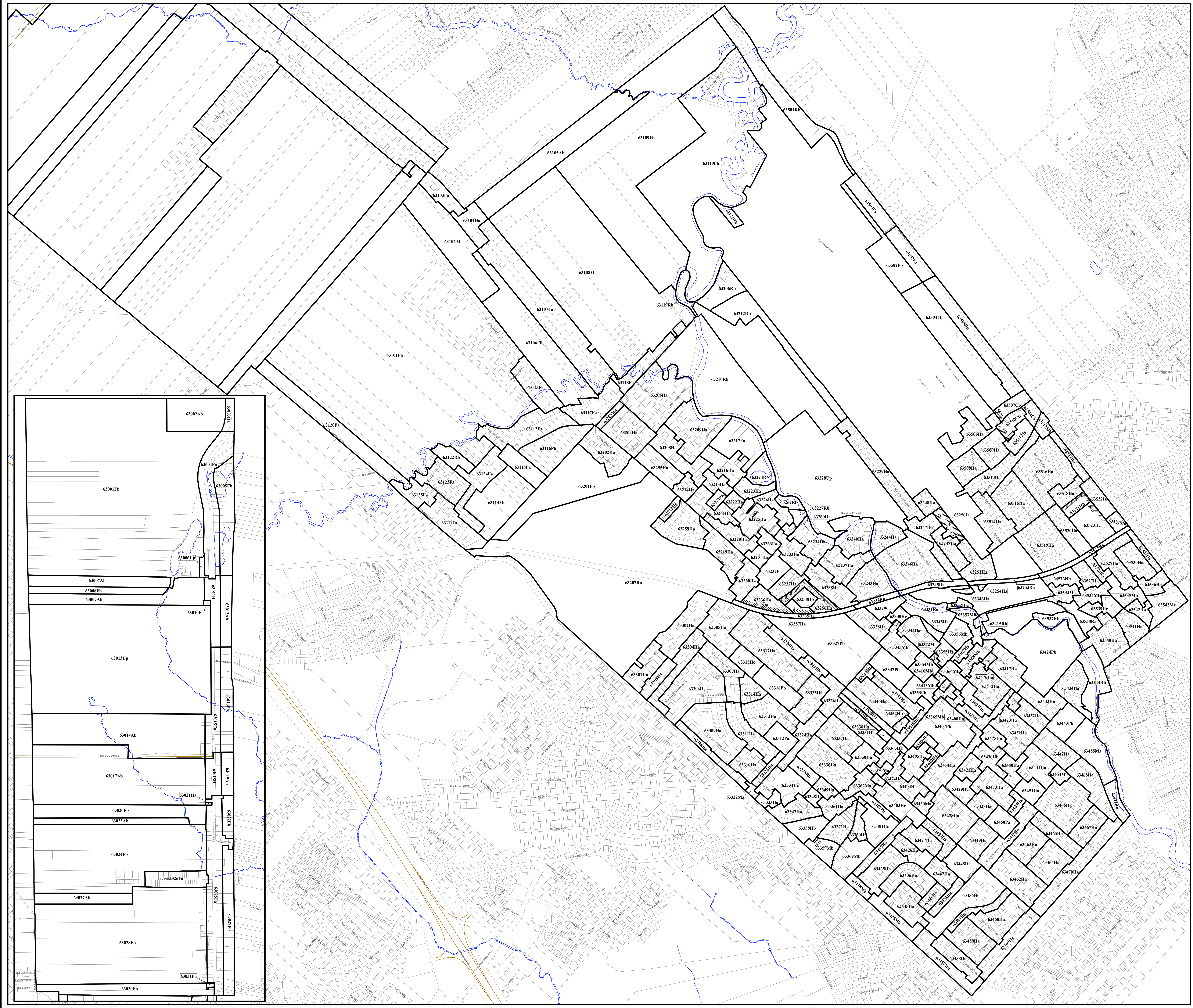
APPROBATION DU PLAN INITIAL ET DES AMENDEMENTS

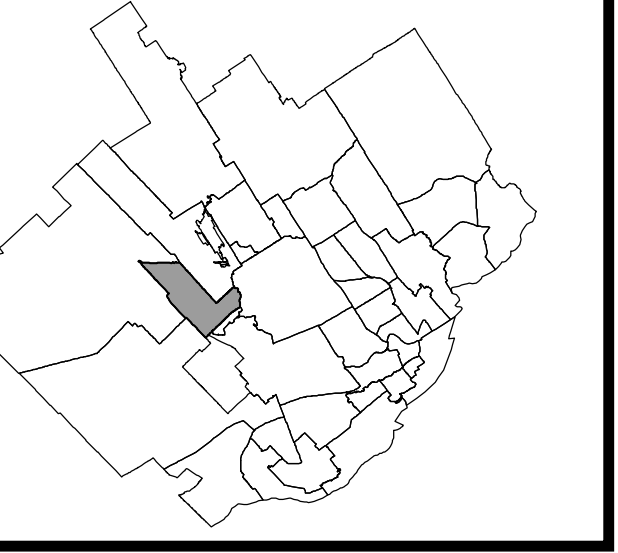
NUMÉRO DU RÈGLEMENT	SIGNATURE DU DIRECTEUR	DESINÉ PAR	EN VIGUEUR LE
R.C.A.00.04		MM.	2008-01-05
R.C.A.00.07		MM.	2008-05-20
R.C.A.00.22		MM.	2008-05-22
R.C.A.00.28		MM.	2008-05-28
R.C.A.00.40		MM.	2011-08-17
R.C.A.00.32		MM.	2011-09-30
R.C.A.00.84		MM.	2012-07-18
R.C.A.00.77		MM.	2012-09-12
R.C.A.00.98		MM.	2013-01-23
R.C.A.00.93		MM.	2013-03-15
R.C.A.00.94		MM.	2013-03-15
R.C.A.00.95		MM.	2013-03-15
R.C.A.00.87		MM.	2013-03-22
R.C.A.00.100		MM.	2013-08-21
R.C.A.00.101		MM.	2013-06-14

EN VIGUEUR LE : 2013-06-14

Simon Beaudin Elise Rhéaume
Président Secrétaire d'administration/greffier
Arrondissement de La Haute-Saint-Charles Arrondissement de La Haute-Saint-Charles

ÉCHELLE 1:8 001 PLAN N° CA063201





LÉGENDE

- Limite de zone
- ▬▬▬ Butte écran
- ▬▬▬ Mur écran
- ▬▬▬ Écran visuel
- ⋯ Zone tampon
- Autoroute
- Voie ferrée
- Cours d'eau, lacs ou étangs à débit régulier



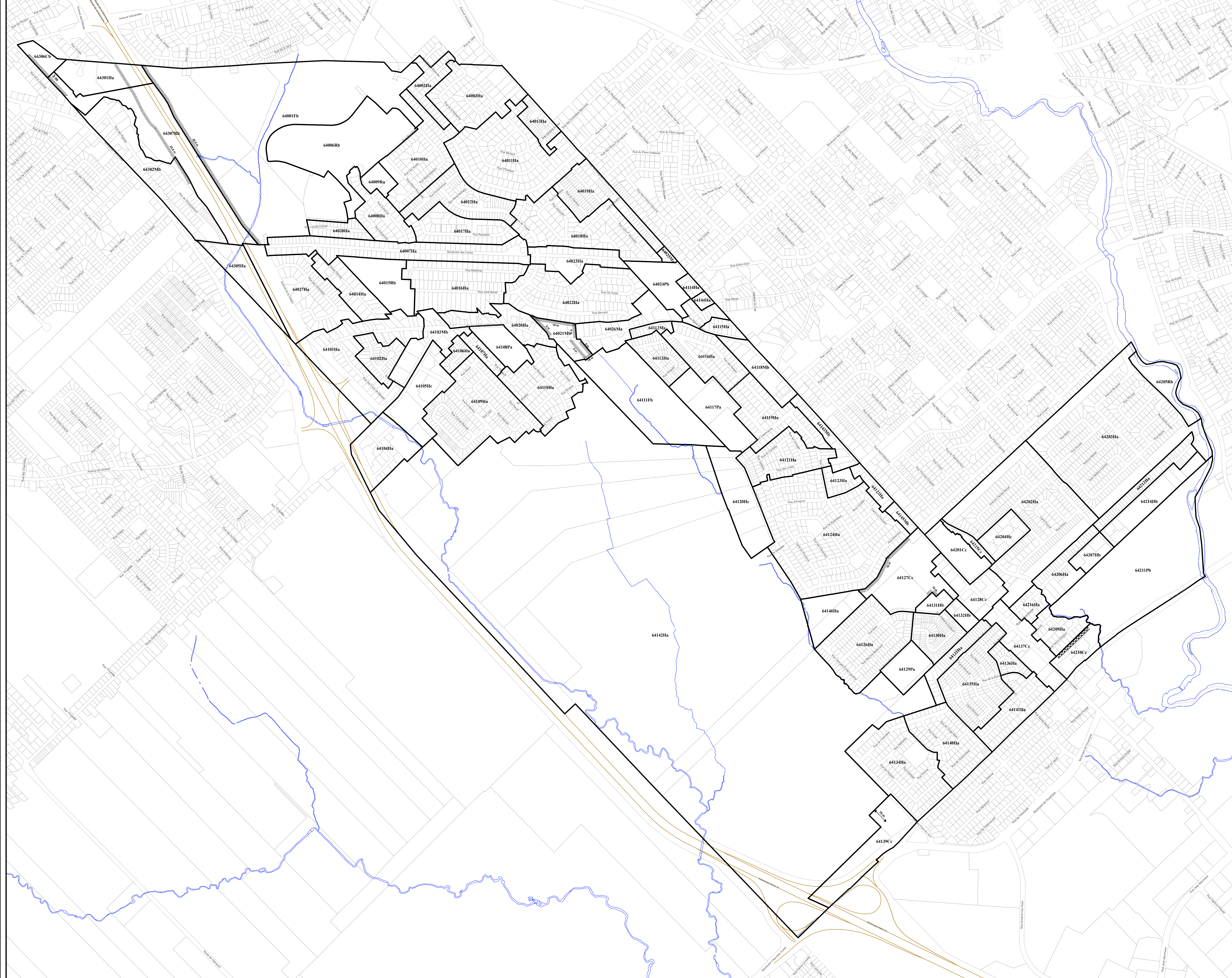
APPROBATION DU PLAN INITIAL ET DES AMENDEMENTS

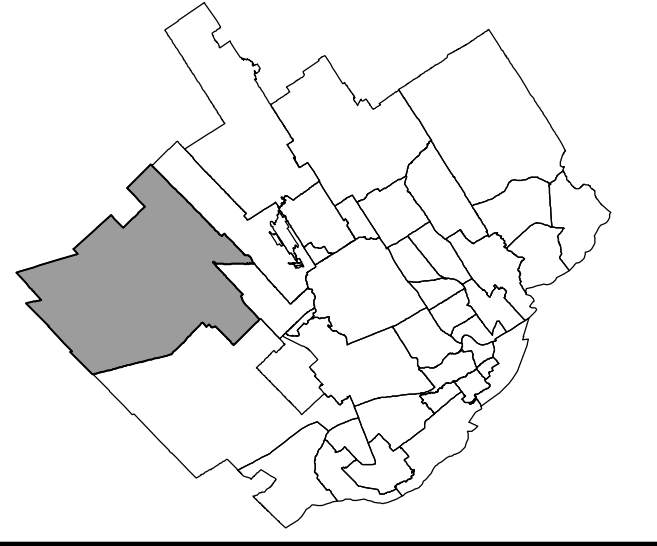
NUMÉRO DU RÉGLEMENT	SIGNATURE DU DIRECTEUR	DESSINÉ PAR	EN VALEUR LE
R.C.A.V.004			2010-01-05
R.C.A.V.011			2010-07-12
R.C.A.V.018			2010-07-12
R.C.A.V.030			2010-11-12
R.C.A.V.029			2010-12-10
R.C.A.V.030			2011-09-01
R.C.A.V.076			2012-06-10
R.C.A.V.099			2013-01-22

EN VIGUEUR LE : 2013-01-22

Stéphane Renaud, Secrétaire
Éric Filiolani, Secrétaire adjoint
Arrondissement de La Haute-Saint-Charles, Aménagement et L'Haute-Saint-Charles

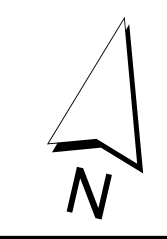
ECHELLE : PLAN N° CA6064201





LÉGENDE

- Limite de zone
- ▬▬▬ Butte écran
- ▬▬▬ Mur écran
- ▬▬▬ Écran visuel
- ▬▬▬ Zone tampon
- Autoroute
- Voie ferrée
- Cours d'eau, lacs ou étangs à débit régulier



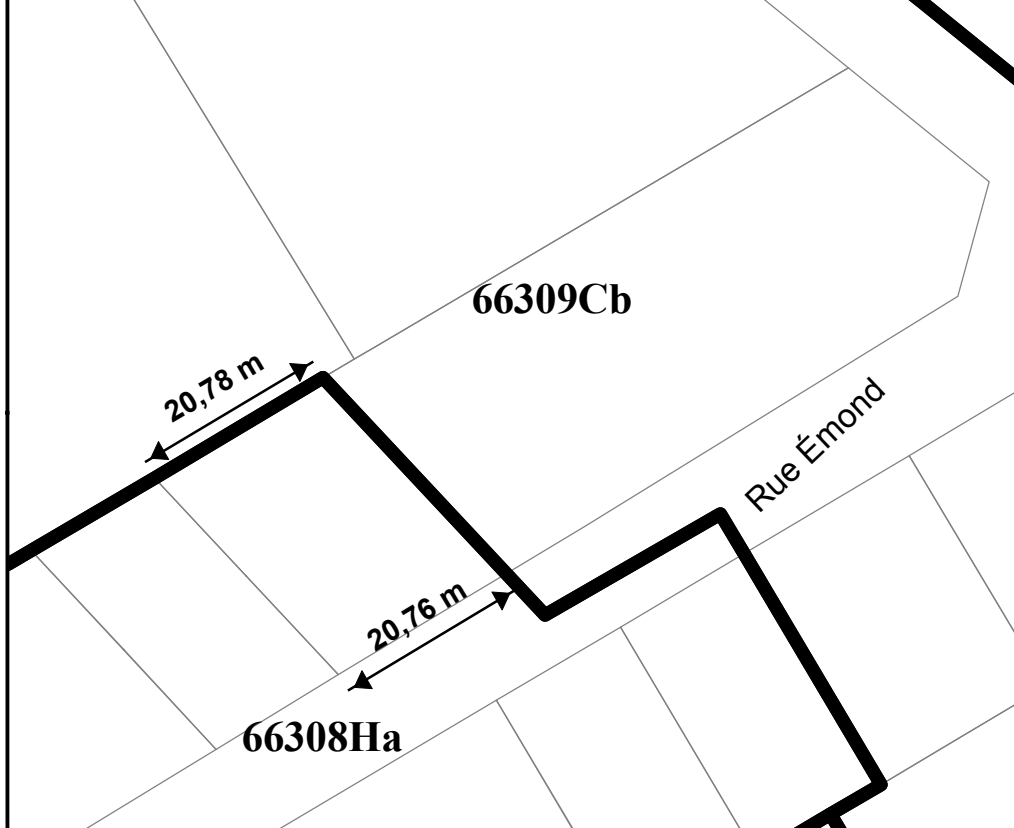
APPROBATION DU PLAN INITIAL ET DES AMENDEMENTS

NUMÉRO DU RÉGLEMENT	SIGNATURE DU DIRECTEUR	DESSEIN PAR	EN VIGUEUR LE
R.C.A.V.Q. 4		M.M.	2010-01-05
R.C.A.V.Q. 8		M.M.	2010-06-18
R.C.A.V.Q. 16		M.M.	2010-06-18
R.C.A.V.Q. 35		M.M.	2011-09-01
R.C.A.V.Q. 37		M.M.	2011-09-01
R.C.A.V.Q. 45		M.M.	2012-04-05
R.C.A.V.Q. 83		M.M.	2012-07-13
R.C.A.V.Q. 92		M.M.	2013-01-23
R.C.A.V.Q. 96		M.M.	2013-01-23
R.C.A.V.Q. 100		M.M.	2013-05-18
R.C.A.V.Q. 101		M.M.	2013-06-13
R.C.A.V.Q. 111		M.M.	2013-05-21
R.C.A.V.Q. 112		M.M.	2013-05-21
R.C.A.V.Q. 116		M.M.	2013-07-10
R.C.A.V.Q. 120		M.M.	2013-07-10

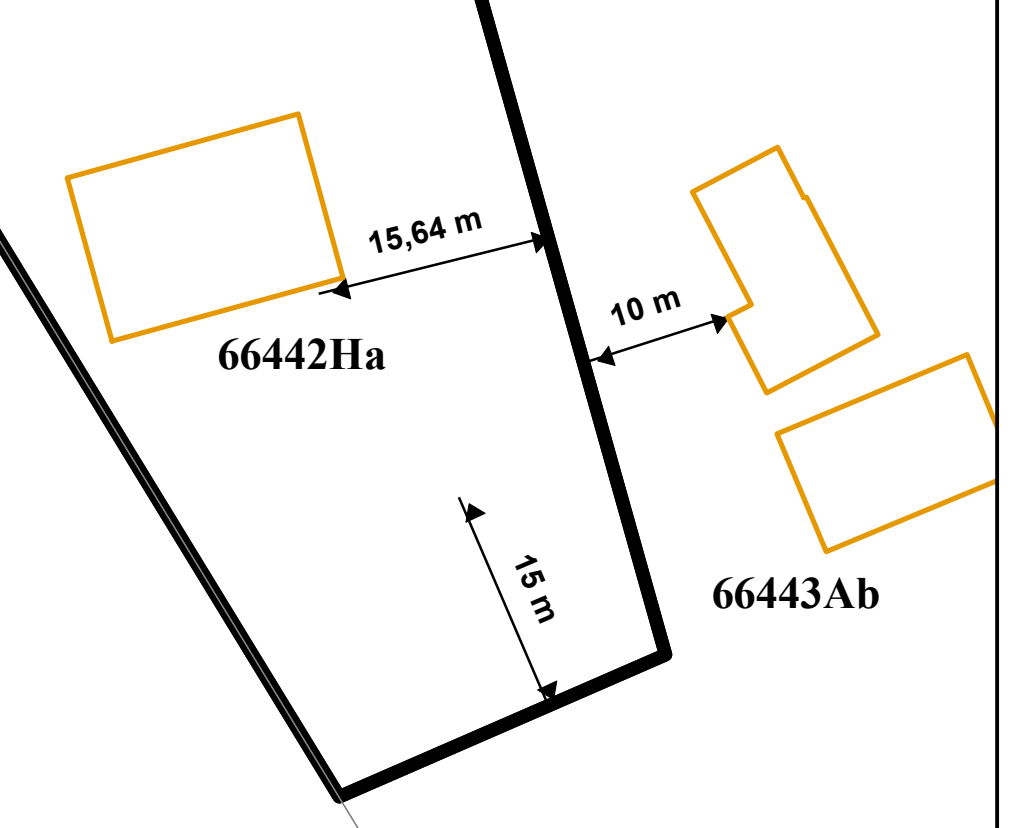
EN VIGUEUR LE : 2013-07-10

Simon Renaud Directeur
Élise Rivest Secrétaire administrative

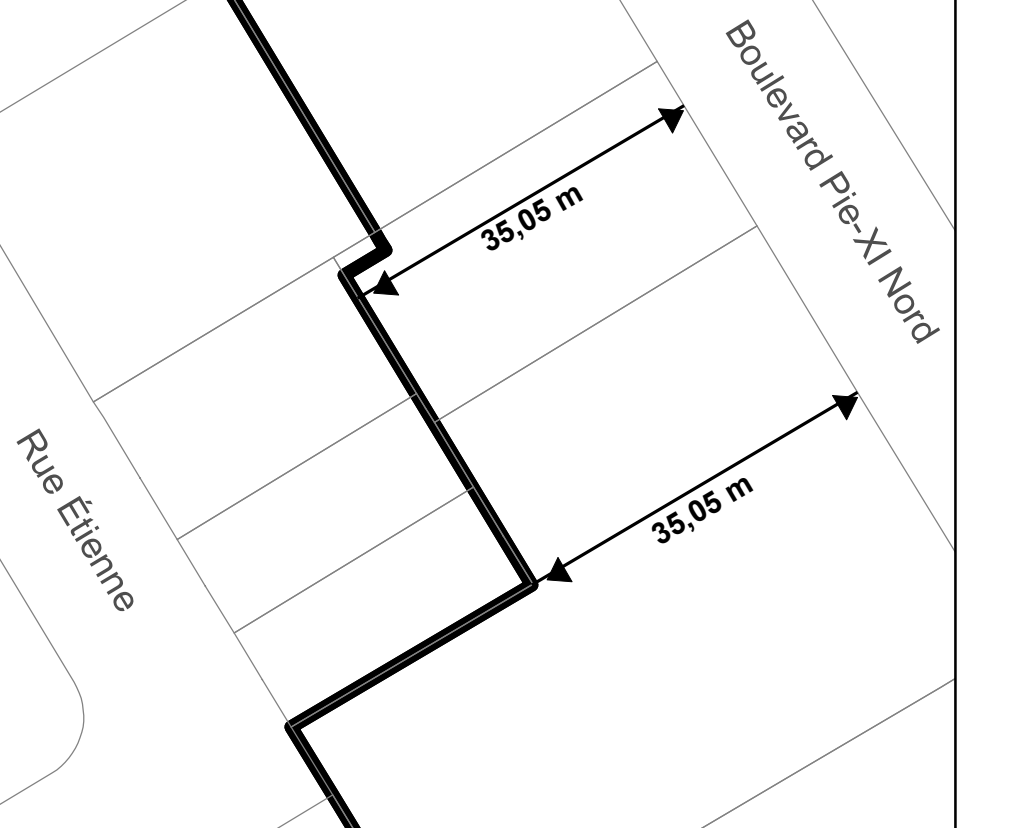
Échelle : 1:12 000 PLAN : CA6066Z01



Agrandissement # 1



Agrandissement # 2



Agrandissement # 3





APPROBATION DU PLAN INITIAL ET DES AMENDEMENTS

NUMÉRO DU RÉGLEMENT	SIGNATURE DU DIRECTEUR	DESSINÉ PAR	EN VIGUEUR LE
R.C.A.6VQ.4		M.M.	

Légende

- Aire de protection d'un puits municipal ou d'un ouvrage de captage d'eau
- Cours d'eau servant à l'approvisionnement en eau potable
- Milieu humide
- Érablière
- Limite du périmètre urbain
- Limite de l'arrondissement de La Haute-Saint-Charles

RÈGLEMENT DE L'ARRONDISSEMENT DE LA HAUTE SAINT-CHARLES SUR L'URBANISME
ANNEXE I
CONTRAINTES ENVIRONNEMENTALES



APPROBATION DU PLAN INITIAL ET DES AMENDEMENTS			
NUMÉRO DU RÉGLEMENT	SIGNATURE DU DIRECTEUR	DESSINÉ PAR	EN VIGUEUR LE
R.C.A.6V.Q.4		M.M.	

Légende

- Forte pente
- Secteur à potentiel karstique
- Limite de l'arrondissement de La Haute-Saint-Charles

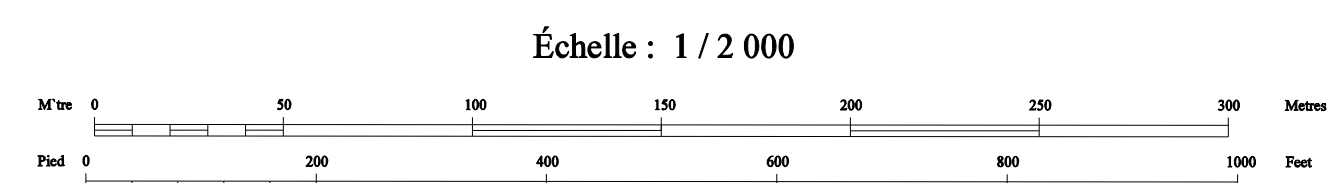
**RÈGLEMENT DE L'ARRONDISSEMENT DE LA HAUTE-SAINT-CHARLES SUR L'URBANISME
ANNEXE I
CONTRAINTES NATURELLES**



APPROBATION DU PLAN INITIAL ET DES AMÉNAGEMENTS		
NUMÉRO DU BREVET	EN VIGUEUR LE	PERMIS PAR

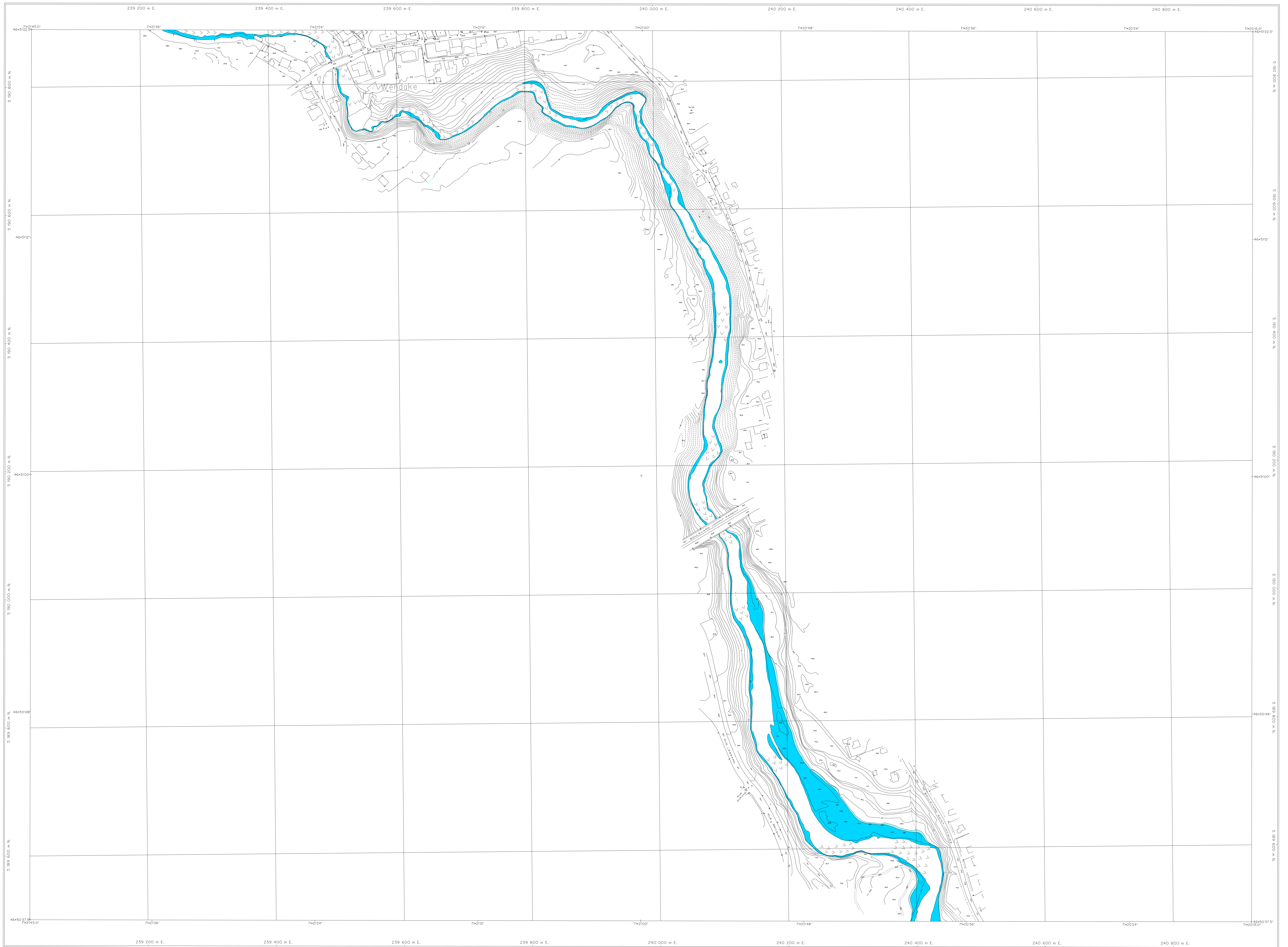
Zone inondable de grand courant ■ FEUILLET 0707
 Zone inondable de faible courant ■ RIVIÈRE SAINT-CHARLES

RÈGLEMENT DE L'ARRONDISSEMENT DE LA HAUTE-SAINT-CHARLES SUR L'URBANISME ANNEXE I ZONES INONDABLES



Projection: Métrique Transverse Modifiée, Zone 7
 Surface de référence: ellipsoïde de Clarke, 1866
 Réseau géodésique: réseau unifié
 Géographie: points cotés et courbes à équidistance de 0,5 mètre
 Origine des altitudes: niveau moyen de la mer
 Projet: 701-87
 Photographie aérienne: 1:5000, 1985
 Nomenclature géographique: Commission de toponymie
 Note: Les toponymes entre parenthèses n'ont pas été approuvés par la Commission de toponymie en janvier 1987

Modified Transverse Mercator Projection, zone 7
 Reference surface: Clarke ellipsoid, 1866
 Geodesic network: unified network
 Geography: spot height and contour intervals at 0.5 meter
 Altitude datum: mean sea level
 Project: 701-87
 Aerial photography: 1:5000, 1985
 Geographical nomenclature: Commission de toponymie
 Note: As of January 1987, place names in brackets had not been approved by the Commission de toponymie



APPROBATION DU PLAN INITIAL ET DES AMÉNAGEMENTS			
NUMÉRO DU DOCUMENT	DU VIGNON	DATE	DESIGNÉ
ÉCARTÉ	LIB	DATE	DESIGNÉ

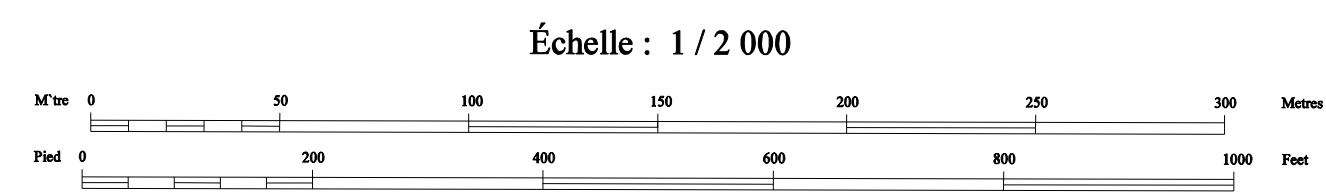
Zone inondable de grand courant ■
Zone inondable de faible courant ■

FEUILLET 0806-2
RIVIÈRE SAINT-CHARLES

RÈGLEMENT DE L'ARRONDISSEMENT DE LA HAUTE-SAINT-CHARLES SUR L'URBANISME

ANNEXE I

ZONES INONDABLES



Projection: Métrique Transverse Modifiée, zone 7
Surface de référence: ellipsoïde de Clarke, 1866
Réseau géodésique: réseau unifié

Orthographe: points cotés et courbes à équidistance de 2,5 mètres
Origine des altitudes: niveau moyen de la mer

Projet: 701-87
Photographie aérienne: 1:5000, 1985
Nomenclature géographique: Commission de toponymie

Note: Les toponymes entre parenthèses n'ont pas été reconnus par la Commission de toponymie en janvier 1987

Projection: zone height and contour intervals at 2.5 meters
Reference surface: Clarke ellipsoid, 1866
Geodetic network: unified network

Altitude datum: mean sea level

Project: 701-87
Aerial photography: 1:5000, 1985
Geographical nomenclature: Commission de toponymie

Note: As of January 1987, place names in brackets had not been approved by the Commission de toponymie



RÈGLEMENT DE L'ARRONDISSEMENT DE LA HAUTE-SAINT-CHARLES SUR L'URBANISME
ANNEXE I
ZONES INONDABLES

Échelle : 1 / 2 000



APPROBATION DU PLAN INITIAL ET DES AMÉNAGEMENTS			
NUMÉRO DU PROJET	DATE	DESIGNÉ	PAR

Zone inondable de grand courant ■
 Zone inondable de faible courant ■

FEUILLET 0904-1
RIVIÈRE NELSON

Projection Métrique Transverse Modifiée, zone 7
 Surface de référence ellipsoïdale de Clarke, 1866
 Réseau géodésique: réseau unifié
 Orthographe: points unités et courbes à équidistance de 0,5 mètre
 Origine des altitudes: niveau moyen de la mer
 Projet: 751-88
 Photographie aérienne: 1:5000, 1987
 Nomenclature géométrique: Conventions de topographe
 Note: Les topographies sont présentées telles qu'elles ont été approuvées par la Commission de topographie en 1988

Modified Transverse Mercator Projection, zone 7
 Reference surface: Clarke ellipsoid, 1866
 Geodetic network: unified network
 Orthography: spot height and contour intervals at 0.5 metre
 Altitude datum: mean sea level
 Project: 751-88
 Aerial photography: 1:5000, 1987
 Geographical nomenclature: Conventions of topography
 Note: All March 1988, plan sheets in French had not been approved by the Commission de topographie



APPROBATION DU PLAN INITIAL ET DES AMÉNAGEMENTS		
NUMÉRO DE RÉVISION	EN VOIES	DATE
REVISION	BY	DATE

Zone inondable de grand courant ■
 Zone inondable de faible courant ■

FEUILLET 0905-1
RIVIÈRE NELSON

RÈGLEMENT DE L'ARRONDISSEMENT DE LA HAUTE-SAINT-CHARLES SUR L'URBANISME
ANNEXE I
ZONES INONDABLES

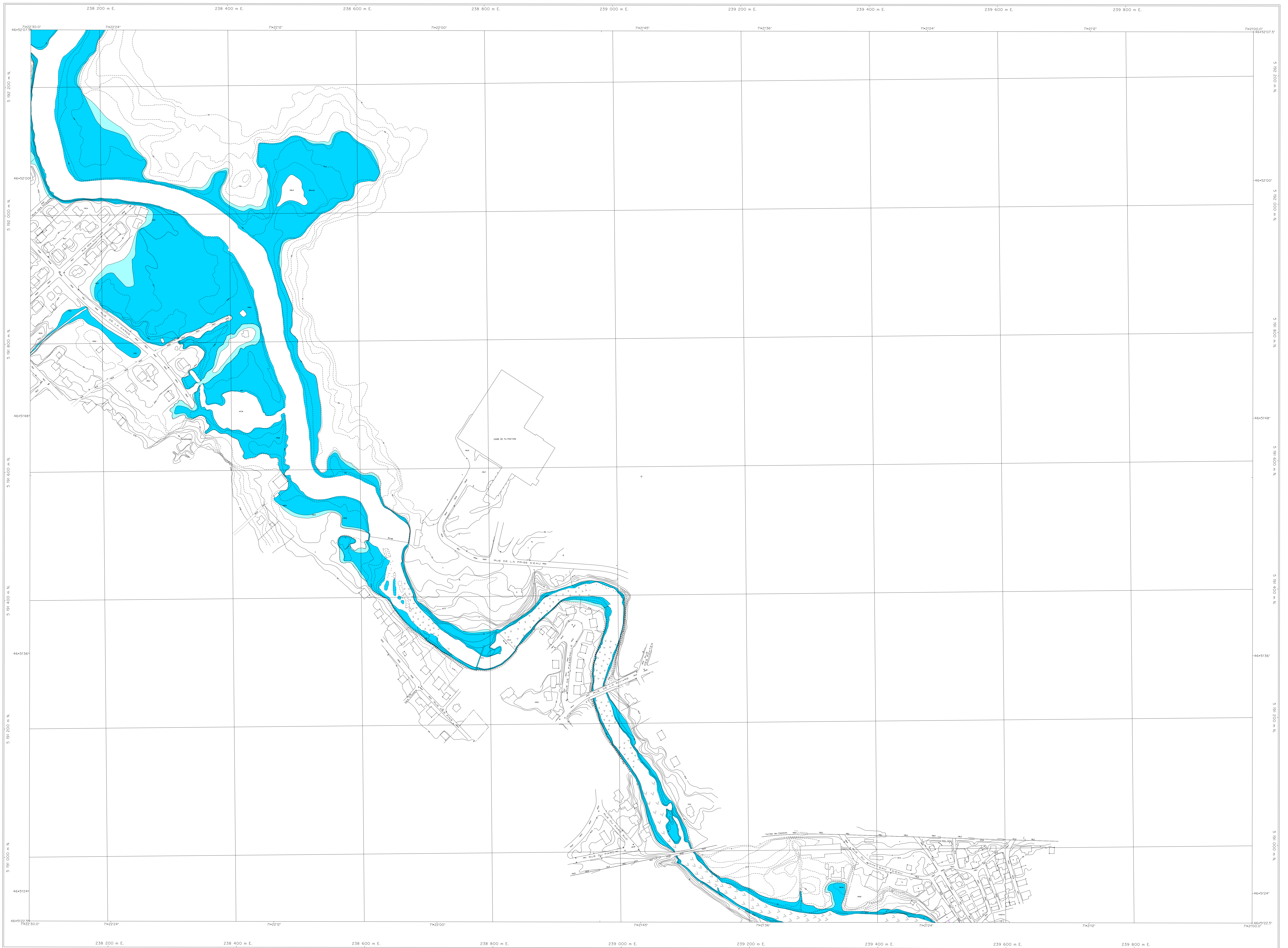


Projection Métrique: Transverse Modifiée, zone 7
 Surface de référence: ellipsoïde de Clarke, 1866
 Réseau géodésique: réseau canadien
 Originaire: points orientés et couverts à équidistance de 0,5 mètre
 Origine des altitudes: niveau moyen de la mer
 Projet: 751-88
 Photographie aérienne: 1:500, 1987
 Métréographie géométrique: Commission de topographie

Note: Les topogrammes entre parenthèses n'ont pas été approuvés par la Commission de topographie en mars 1988

Modified Transverse Mercator Projection, zone 7
 Reference surface: Clarke ellipsoid, 1866
 Geodetic network: unified network
 Origin: spot heights and covered intervals at 0.5 metre
 Aerial photography: 1:500, 1987
 Geometric photogrammetry: Commission of topography

Note: All March 1988, plus autres in brackets had not been approved by the Commission of topography

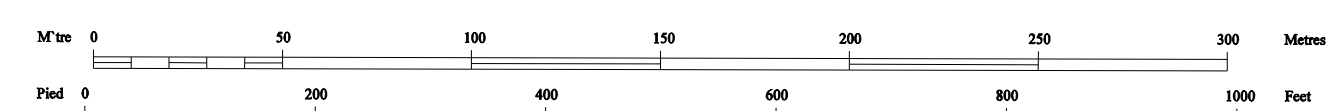


RÈGLEMENT DE L'ARRONDISSEMENT DE LA HAUTE-SAINT-CHARLES SUR L'URBANISME
ANNEXE I
ZONES INONDABLES

Zone inondable de grand courant ■
 Zone inondable de faible courant ■

FEUILLET 0906-1
RIVIÈRE SAINT-CHARLES

Échelle : 1 / 2 000



APPROBATION DU PLAN INITIAL ET DES AMÉNAGEMENTS			
NOMBRE D'AMÉNAGEMENTS	EN VIGUEUR LE	ÉDIFIÉ PAR	
R.C.A.P.V. #			

Projection: Métrique Transverse Modifiée, Échelle 7
 Surface de référence: ellipsoïde de Clarke, 1858
 Réseau géodésique: réseau utilisé
 Origine des altitudes: niveau moyen de la mer

Projection: Métrique Transverse Modifiée, Échelle 7
 Surface de référence: Clarke ellipsoid, 1858
 Geodesic network: used network
 Origin of altitudes: mean sea level

Projet: 751-88
 Photographie aérienne: 1:5000, 1987
 Nomenclature géométrique: Commission de topographie

Projet: 751-88
 Aerial photography: 1:5000, 1987
 Geographical nomenclature: Commission de topographie

Note: Les topographes entre parenthèses n'ayant pas reconnu par la Commission de topographie en mars 1988

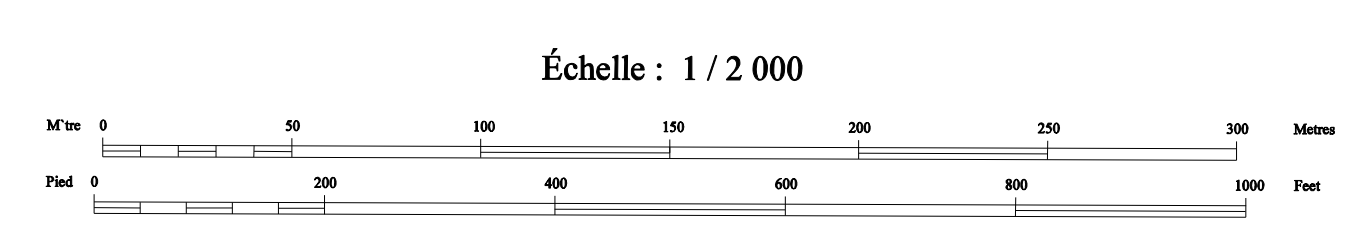
Note: As of March 1988, planimetric data had not been approved by the Commission de topographie



RÈGLEMENT DE L'ARRONDISSEMENT DE LA HAUTE-SAINT-CHARLES SUR L'URBANISME
ANNEXE I
ZONES INONDABLES

Zone inondable de grand courant ■
 Zone inondable de faible courant ■

FEUILLET 1003-0
RIVIÈRE NELSON



APPROBATION DU PLAN INITIAL ET DES AMENDEMENTS			
NUMÉRO	EN VIGUEUR	DATE	DESIGNÉ
1003-0	1003-0	1003-0	1003-0

Projection Métrique Transverse Modifiée, zone 7
 Surface de référence: ellipsoïde de Clarke, 1866
 Réseau géodésique: réseau canadien
 Originaire: points cotés et courbes à égale distance de 0,5 mètre
 Origine des altitudes: niveau moyen de la mer
 Projet: 751-88
 Photographie aérienne: 1:5000, 1987
 Nomenclature géographique: Commission de toponymie

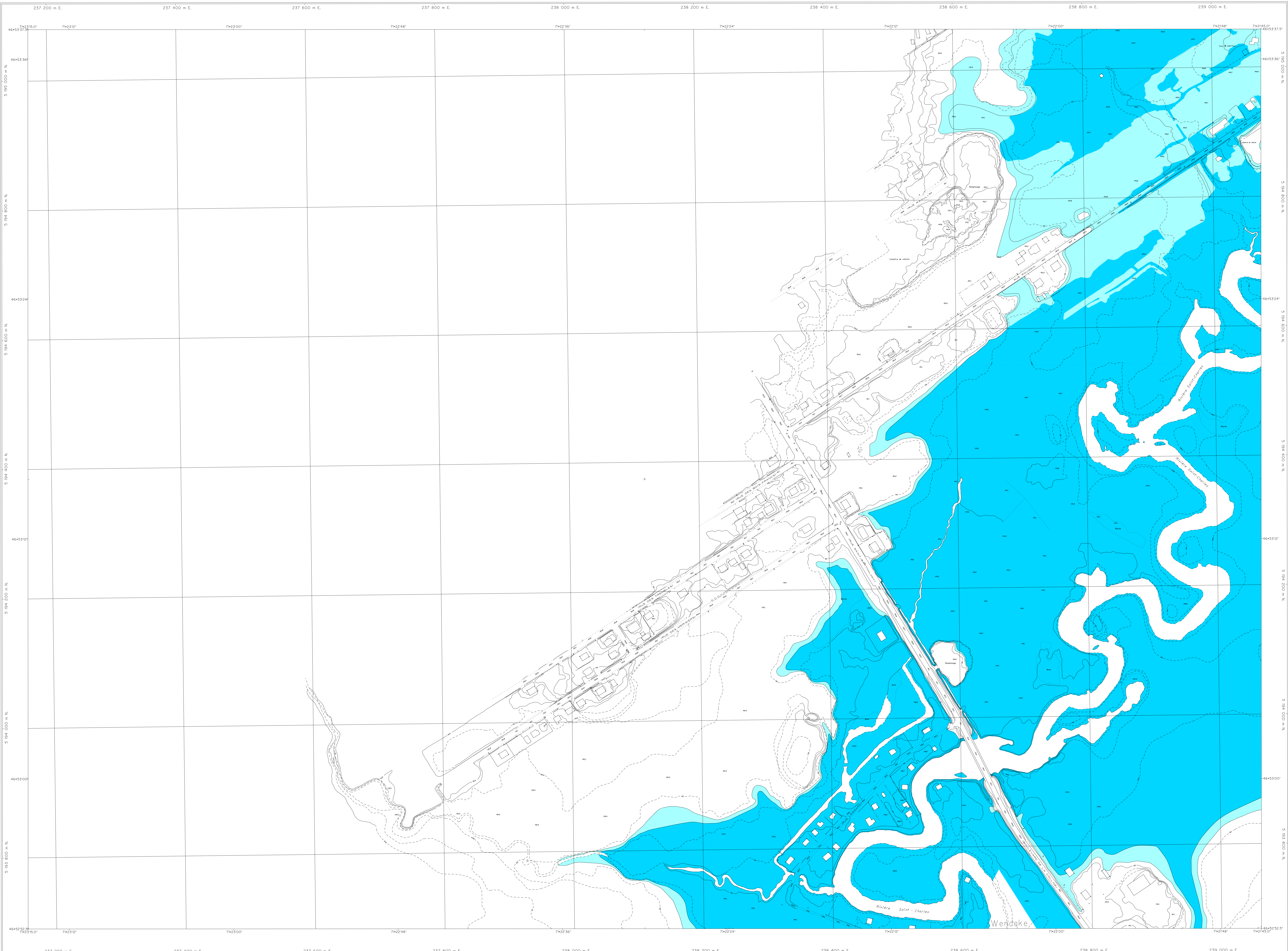
Modified Transverse Mercator Projection, zone 7
 Reference surface: Clarke spheroid, 1866
 Geodetic network: unified network
 Original: spot heights and contour intervals at 0.5 metre
 Altitude datum: mean sea level
 Project: 751-88
 Aerial photography: 1:5000, 1987
 Geographical nomenclature: Commission de toponymie

Note: Les renseignements sont publiés sous réserve qu'ils n'aient pas été approuvés par le Comité de toponymie en mars 1988.



APPROBATION DU PLAN INITIAL ET DES AMÉNAGEMENTS			
NUMÉRO DE RÉGLEMENT	EN VIGUEUR LE	DATE	PAR
REGAN-1			





RÈGLEMENT DE L'ARRONDISSEMENT DE LA HAUTE-SAINT-CHARLES SUR L'URBANISME
ANNEXE I
ZONES INONDABLES

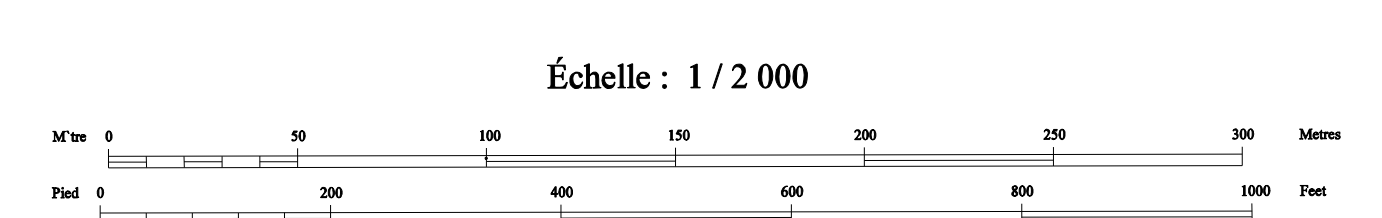


SERVICE DE L'AMÉNAGEMENT DU TERRITOIRE
 DIVISION DE L'URBANISME

APPROBATION DU PLAN INITIAL ET DES AMÉNAGEMENTS			
NOMBRE DE RÉGLEMENT	EN VIGUEUR LE	ISSU DE	PAR
R.Ç.A.P.1.1	2003-01-01		
R.Ç.A.P.1.2	2012-04-01		

Zone inondable de grand courant ■
 Zone inondable de faible courant ■

FEUILLET 1105-2
 RIVIÈRE SAINT-CHARLES



Projection: Mercator Transverse Modifiée, fuseau 7
 Surface de référence: ellipsoïde de Clarke, 1866
 Réseau géodésique: réseau unifié

Ortographe: points cotés et courbes à équidistance de 0,5 mètre
 Origine des altitudes: moyen de la mer

Projet: 751-88
 Photographie aérienne: 1-5000, 1987
 Nomenclature géographique: Commission de toponymie

Note: Les tracés entre parenthèses n'ont pas été reconnus par la Commission de toponymie en mai 1988

Modified Transverse Mercator Projection, zone 7
 Reference surface: Clarke ellipsoid, 1866
 Geodetic network: unified network

Orthography: spot height and contour intervals at 0.5 metre
 Altitude datum: mean sea level

Project: 751-88
 Aerial photography: 1:5000, 1987
 Geographical nomenclature: Commission of toponymy

Note: As of March 1988, place names in brackets had not been approved by the Commission of toponymy



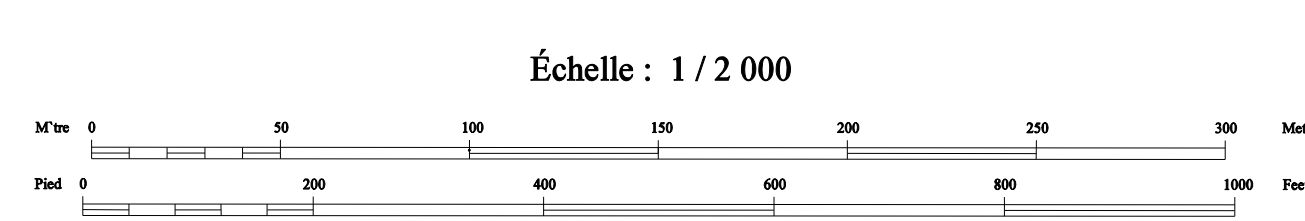
RÈGLEMENT DE L'ARRONDISSEMENT DE LA HAUTE-SAINT-CHARLES SUR L'URBANISME

ANNEXE I

ZONES INONDABLES

FEUILLET 1106-2
RIVIÈRE SAINT-CHARLES

Zone inondable de grand courant ■
Zone inondable de faible courant ■



APPROBATION DU PLAN INITIAL ET DES AMÉNAGEMENTS			
NOM DU BOURGEOIS	EN VOIES	LE	PAR
R.C.A.P. 4	2010-01-01		P.A.B.
R.C.A.P. 25	2010-04-01		

Projection Métrique Transverse Modifiée, Zone 7
Surface de référence: ellipsoïde de Clarke, 1866
Réseau géodésique: réseau utilisé

Ortographe: points cotés et courbes à équidistance de 0,5 mètre
Origine des altitudes: niveau moyen de la mer

Projet: 751-88
Photographie aérienne: 1-5000, 1987
Nomenclature géographique: Commission de toponymie

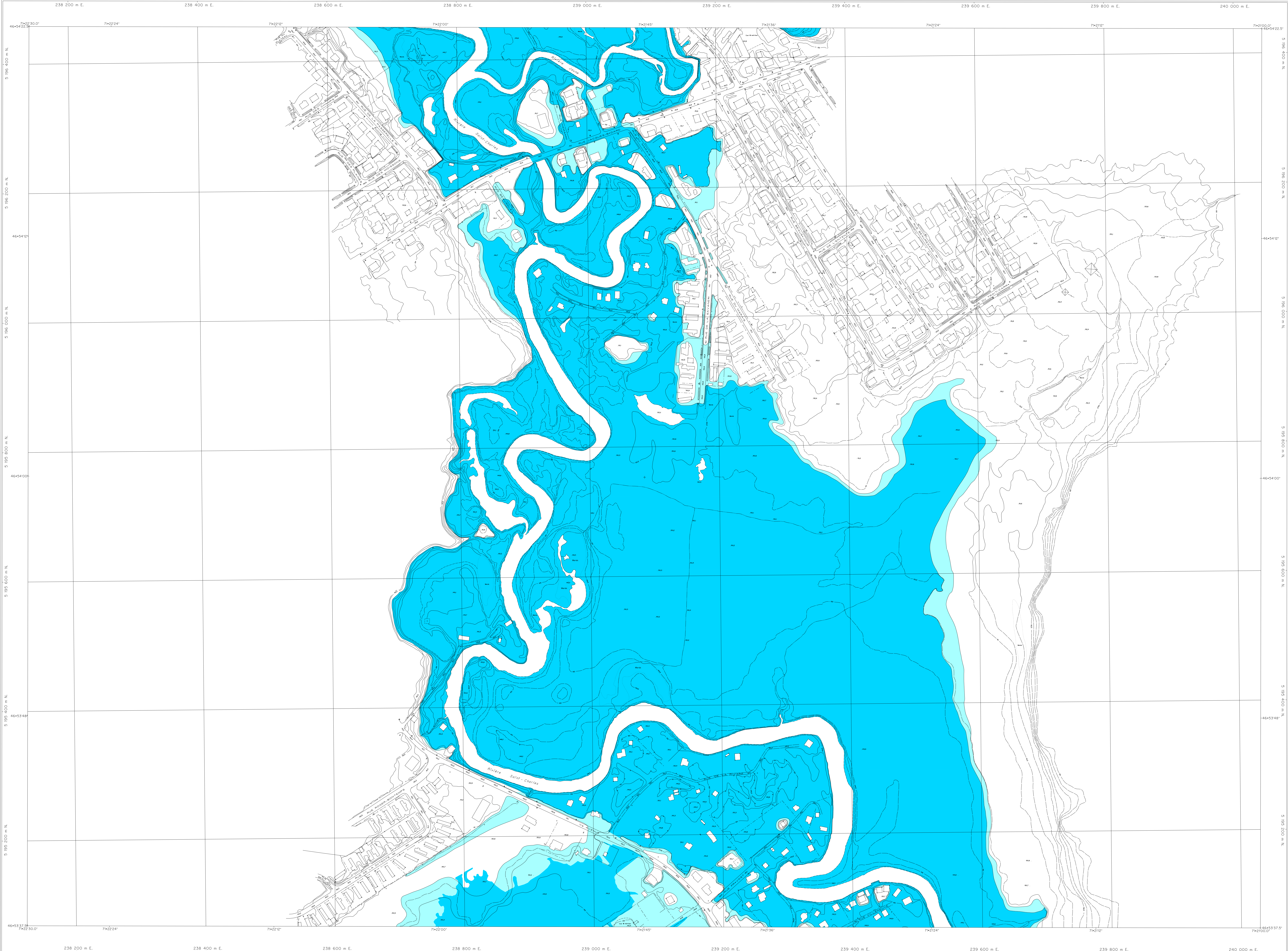
Note: Les toponymes entre parenthèses n'ont pas été approuvés par la Commission de toponymie en mars 1988

Modified Transverse Mercator Projection, zone 7
Reference surface: Clarke ellipsoid, 1866
Geodetic network: utilized network

Orthography: spot height and contour intervals at 0.5 metre
Altitude datum: mean sea level

Project: 751-88
Aerial photography: 1-5000, 1987
Geographical nomenclature: Commission de toponymie

Note: As of March 1988, place names in brackets had not been approved by the Commission de toponymie



RÈGLEMENT DE L'ARRONDISSEMENT DE LA HAUTE-SAINT-CHARLES SUR L'URBANISME

ANNEXE I

ZONES INONDABLES

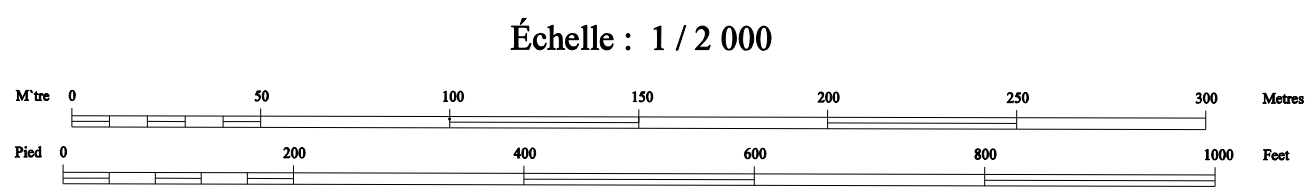


SERVICE DE L'AMÉNAGEMENT DU TERRITOIRE
DIVISION DE L'URBANISME

APPROBATION DU PLAN INITIAL ET DES AMÉNAGEMENTS			
NUMÉRO DU RÈGLEMENT	DATE	DESIGNÉ	PAR
R.C.A.P.V. 4	2014-01-06		
R.C.A.P.V. 047	2012-04-01		

Zone inondable de grand courant ■
Zone inondable de faible courant ■

FEUILLET 1206-1
RIVIÈRE SAINT-CHARLES ET JAUNE



Projection Métrique Transverse Modifiée, fuseau 7
Surface de référence: ellipsoïde de Clarke, 1866
Réseau géodésique: réseau unifié
Océanographie: points cotés et courbes à équidistance de 0,5 mètre
Origine des altitudes: niveau moyen de la mer

Projet: 711-88
Photographie aérienne: 1:5000, 1987
Nomenclature géographique: Commission de toponymie

Note: Les toponymes entre parenthèses n'ont pas été reconnus par la Commission de toponymie en mars 1988

Modified Transverse Mercator Projection, zone 7
Reference surface: Clarke ellipsoid, 1866
Geodetic network: unified network
Ography: spot height and contour intervals at 0,5 metre
Altitude datum: mean sea level

Project: 711-88
Aerial photography: 1:5000, 1987
Geographical nomenclature: Commission de toponymie

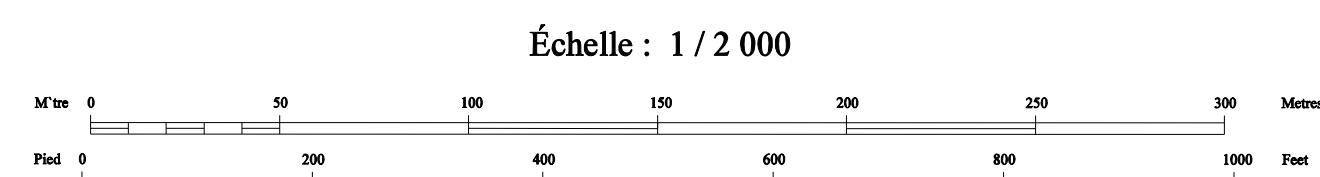
Note: As of March 1988, place names in brackets had not been approved by the Commission de toponymie



APPROBATION DU PLAN INITIAL ET DES AMÉNAGEMENTS			
NUMÉRO DU PROJET	PROJETÉ LE	DESINÉ PAR	
1305-2			

Zone inondable de grand courant
 Zone inondable de faible courant

FEUILLET 1305-2
 RIVIÈRE SAINT-CHARLES



RÈGLEMENT DE L'ARRONDISSEMENT DE LA HAUTE-SAINT-CHARLES SUR L'URBANISME ANNEXE I ZONES INONDABLES

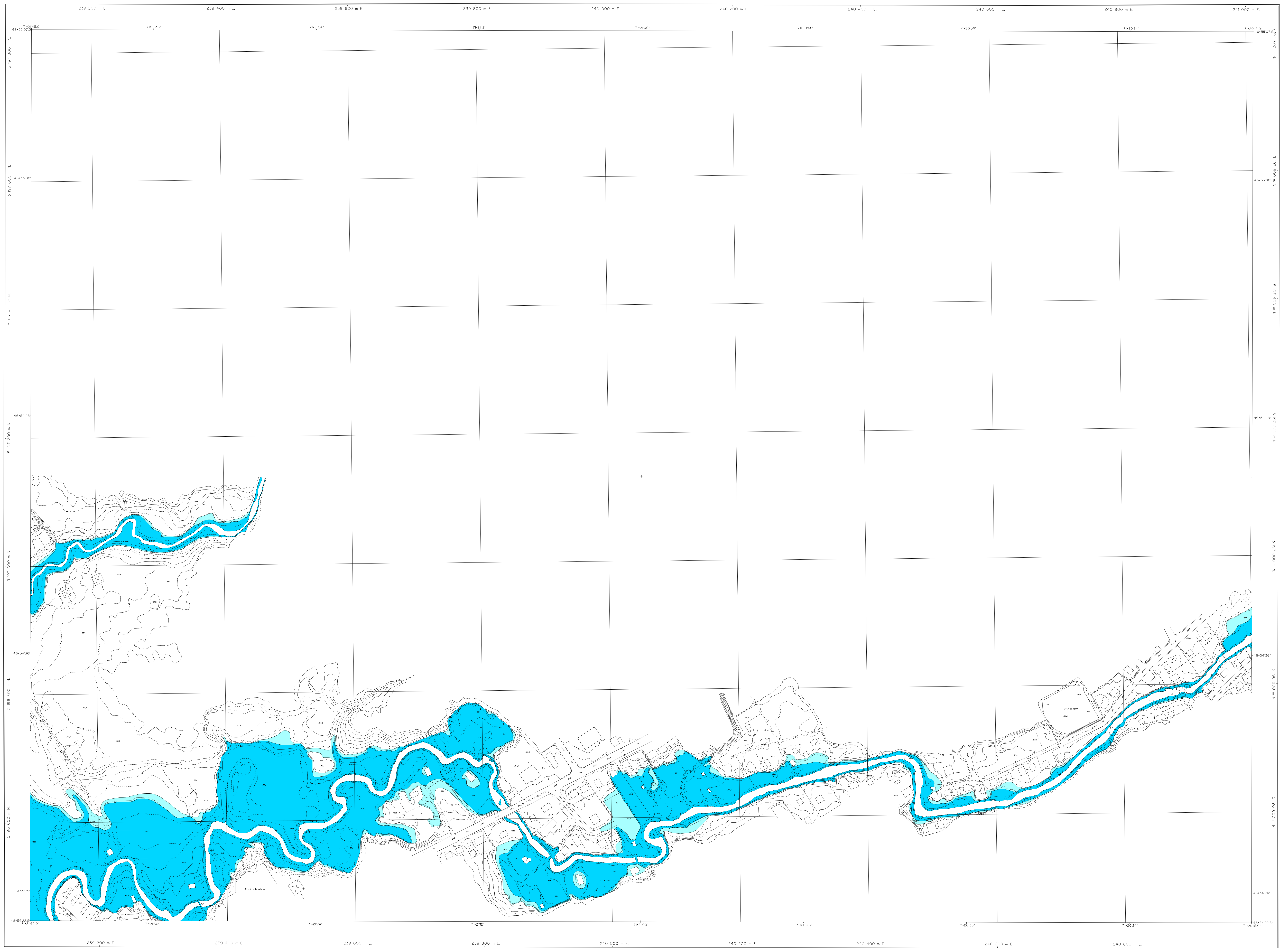
Projection: Mercator Transverse Modifiée, fuseau 7
 Surface de référence: ellipsoïde de Clarke, 1866
 Réseau géodésique: réseau canadien
 Origine: point centre et courbes à équidistance de 0,5 mètre
 Origine des altitudes: niveau moyen de la mer

Projet: 751-88
 Photographie aérienne: 1:5000, 1987
 Numérisation géométrique: Commission de topographie

Modified Transverse Mercator Projection, zone 7
 Reference surface: Clarke ellipsoid, 1866
 Geodetic network: national network
 Originity: spot height and contour intervals at 0,5 metre
 Altitude datum: mean sea level

Project: 751-88
 Aerial photography: 1:5000, 1987
 Geographical rectification: Commission de topographie

Note: Les topographies entre parenthèses n'ont pas été approuvées par la Commission de topographie en mars 1988
 Note: As of March 1988, plans names in brackets had not been approved by the Commission de topographie



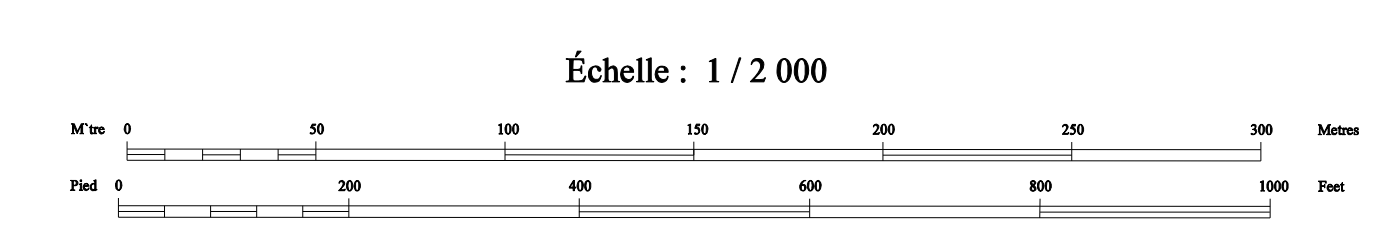
RÈGLEMENT DE L'ARRONDISSEMENT DE LA HAUTE-SAINT-CHARLES SUR L'URBANISME
ANNEXE I
ZONES INONDABLES



APPROBATION DU PLAN INITIAL ET DES AMÉNAGEMENTS			
NOM DU MOUVEMENT	EN VIGUEUR LE	INDICÉ	DATE

Zone inondable de grand courant ■
 Zone inondable de faible courant ■

FEUILLET 1306-2
RIVIÈRE JAUNE



Projection: Mercator Transverse Modifiée, Niveau 7
 Surface de référence: ellipsoïde de Clarke, 1866
 Réseau géodésique: réseau national

Orthographe: points cotés et courbes à équidistance de 0,5 mètre
 Origine des altitudes: niveau moyen de la mer

Projet: 751-88
 Photographie aérienne: 1:5000, 1987
 Nomenclature géométrique: Commission de topographie

Modifié: Transverse Mercator Projection, zone 7
 Référence verticale: Clarke Ellipsoid, 1866
 Contrôle orthographe: orthographe contrôlée

Altitude datum: mean sea level

Note: Les topographies entre parenthèses n'ont été pas approuvées par la Commission de topographie en mars 1988

Note: As of March 1988, plans within the brackets had not been approved by the Commission de topographie