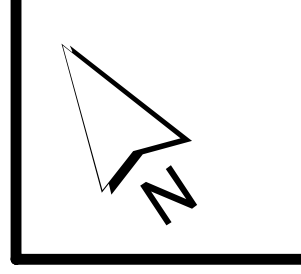


LÉGENDE

- Limite de zone
- ▤ Butte écran
- ▥ Mur écran
- ▧ Écran visuel
- ▨ Zone tampon
- Autoroute
- Voie ferrée
- Cours d'eau, lacs ou étangs à débit régulier



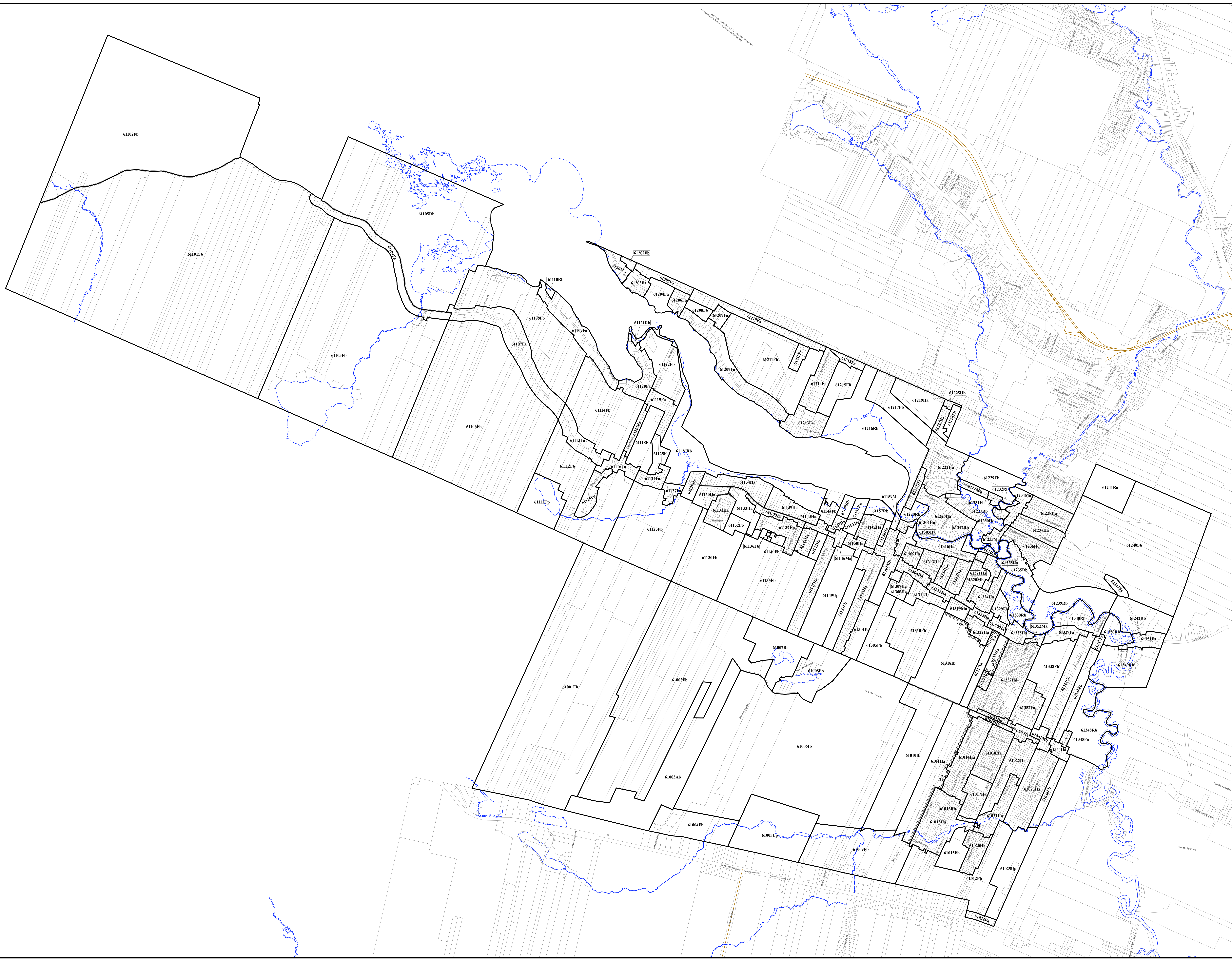
APPROBATION DU PLAN INITIAL ET DES AMÉNAGEMENTS

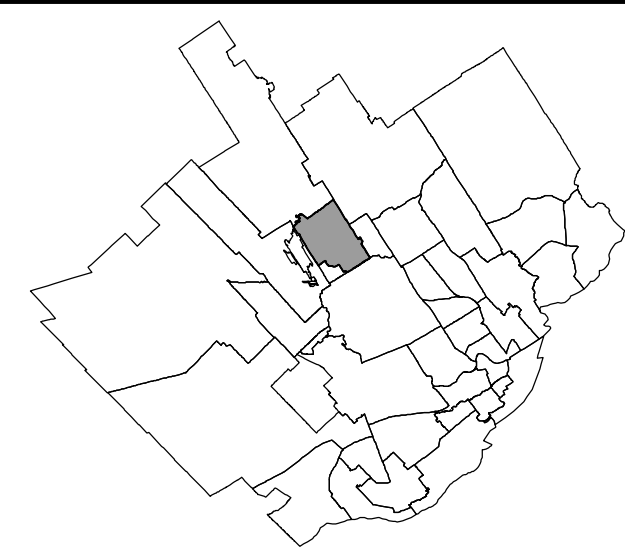
NUMÉRIQUE	SIGNATURE DE	DESIGNATION	EN VIGUEUR LE
R.C.A.S.V.01	DIRECTEUR	P.S.	2010-05-05
R.C.A.S.V.02		M.M.	2010-07-12
R.C.A.S.V.03		M.M.	2012-04-05
R.C.A.S.V.04		M.M.	2012-12-18

EN VIGUEUR LE : 2012-12-18

Siège Social : 1, rue D'Albion, Québec, Québec
 Président : M. Jean-François Gauthier
 Secrétaire et administrateur général : M. Jean-François Gauthier
 Arrondissement de la Haute-Saint-Charles, Arrondissement de la Haute-Saint-Charles

ÉCHELLE : 1:10 000 PLAN N° : CA606101





LÉGENDE

- Limite de zone
- Butte écran
- Mur écran
- Écran visuel
- Zone tampon
- Autoroute
- Voie ferrée
- Cours d'eau, lacs ou étangs à débit régulier



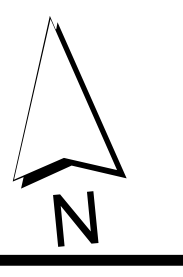
APPROBATION DU PLAN INITIAL ET DES AMENDEMENTS

NUMÉRO DU RÉGLEMENT	SIGNATURE DU DIRECTEUR	DESIGNÉ PAR	EN VIGUEUR LE
R.C.A. 89/04		MM.	2010-04-05
R.C.A. 89/12		MM.	2010-07-12
R.C.A. 89/17		MM.	2010-07-12
R.C.A. 89/20		MM.	2010-09-16
R.C.A. 89/39		MM.	2011-04-15
R.C.A. 89/43		MM.	2011-07-11
R.C.A. 89/56		MM.	2011-11-17
R.C.A. 89/72		MM.	2012-05-18
R.C.A. 89/86		MM.	2012-07-13
R.C.A. 89/78		MM.	2012-07-13
R.C.A. 89/113		MM.	2013-05-06



LÉGENDE

- Limite de zone
- Butte écran
- Mur écran
- Écran visuel
- Zone tampon
- Autoroute
- Voie ferrée
- Cours d'eau, lacs ou étangs à débit régulier



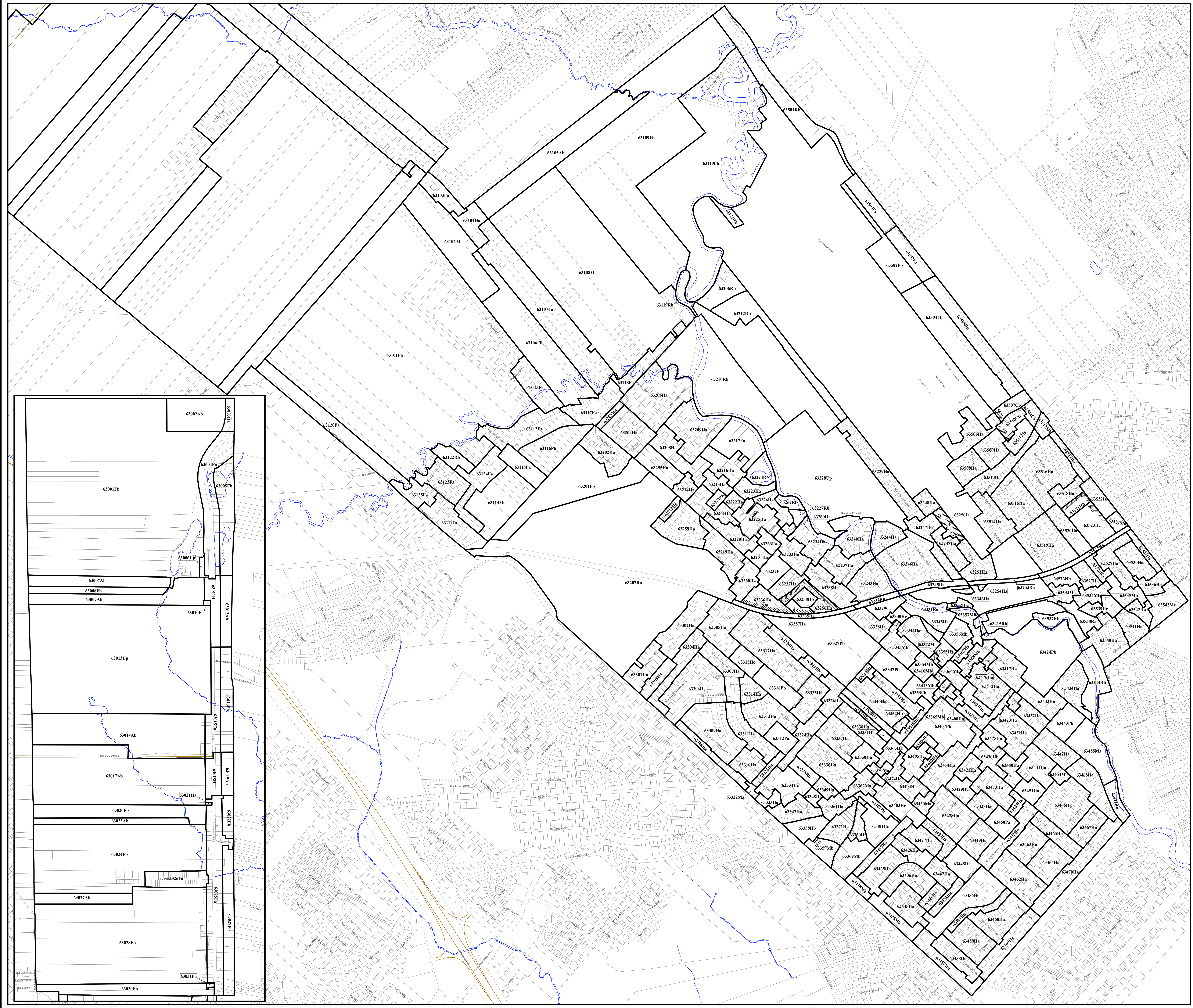
APPROBATION DU PLAN INITIAL ET DES AMENDEMENTS

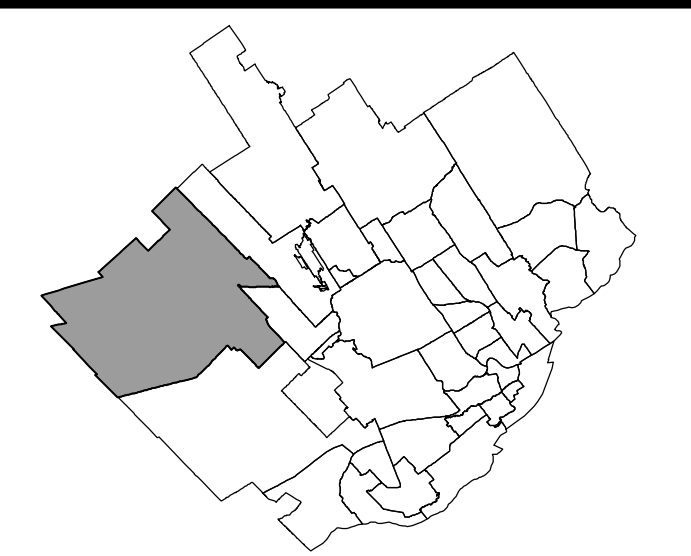
NUMÉRO DU RÈGLEMENT	SIGNATURE DU DIRECTEUR	DESINÉ PAR	EN VIGUEUR LE
R.C.A.00.04		MM.	2008-01-05
R.C.A.00.07		MM.	2008-05-20
R.C.A.00.22		MM.	2008-05-22
R.C.A.00.26		MM.	2008-05-15
R.C.A.00.40		MM.	2011-08-17
R.C.A.00.32		MM.	2011-09-30
R.C.A.00.84		MM.	2012-07-18
R.C.A.00.77		MM.	2012-09-12
R.C.A.00.98		MM.	2013-01-23
R.C.A.00.93		MM.	2013-03-15
R.C.A.00.94		MM.	2013-03-15
R.C.A.00.95		MM.	2013-03-15
R.C.A.00.87		MM.	2013-03-22
R.C.A.00.100		MM.	2013-08-21
R.C.A.00.101		MM.	2013-06-14

EN VIGUEUR LE : 2013-06-14

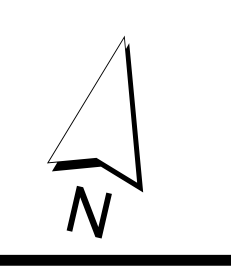
Simon Beaudin Elise Rhéaume
Président Secrétaire d'administration/greffier
Arrondissement de La Haute-Saint-Charles Arrondissement de La Haute-Saint-Charles

ÉCHELLE 1:6 001 PLAN N° CA063201



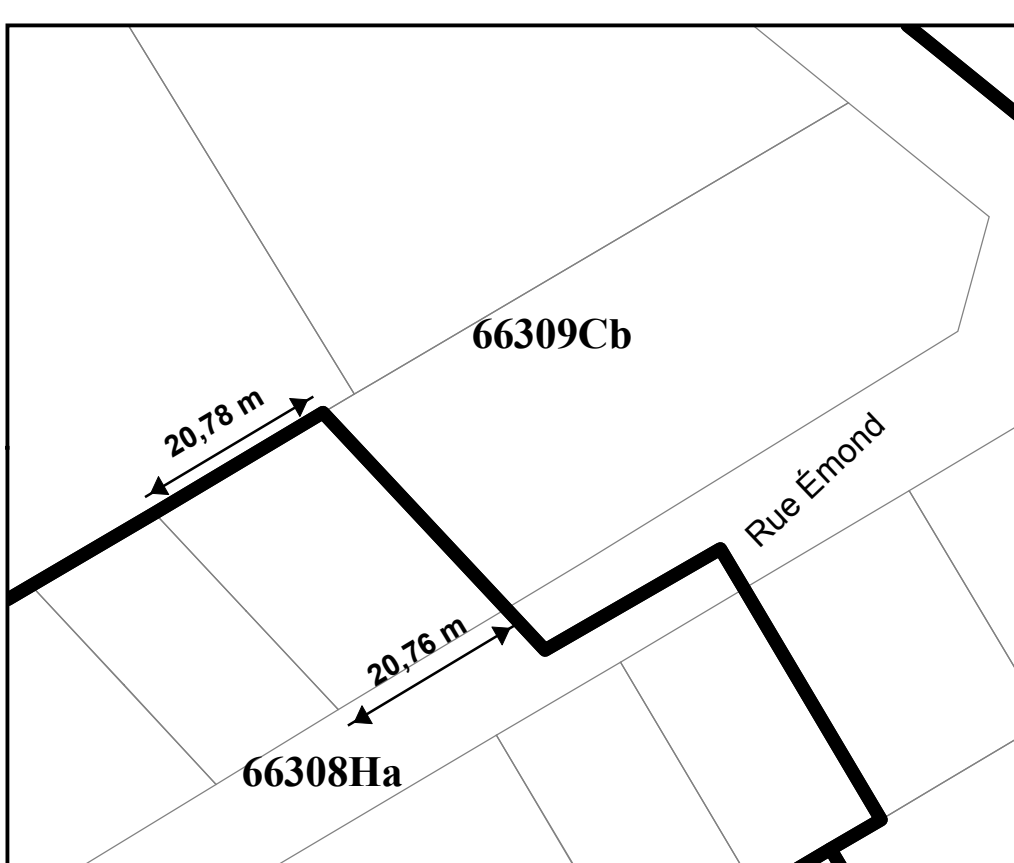


- LÉGENDE**
- Limite de zone
 - ▬▬▬ Butte écran
 - ▬▬▬ Mur écran
 - ▬▬▬ Écran visuel
 - ▬▬▬ Zone tampon
 - Autoroute
 - Voie ferrée
 - Cours d'eau, lacs ou étangs à débit régulier

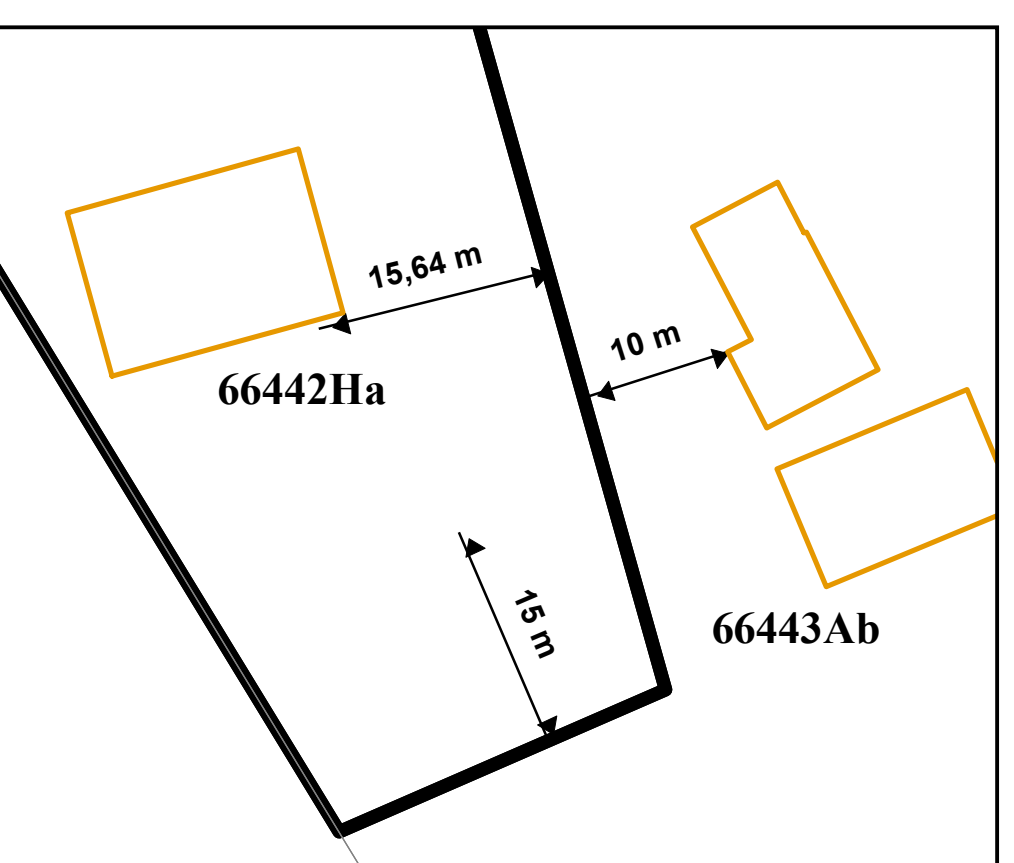


APPROBATION DU PLAN INITIAL ET DES AMENDEMENTS

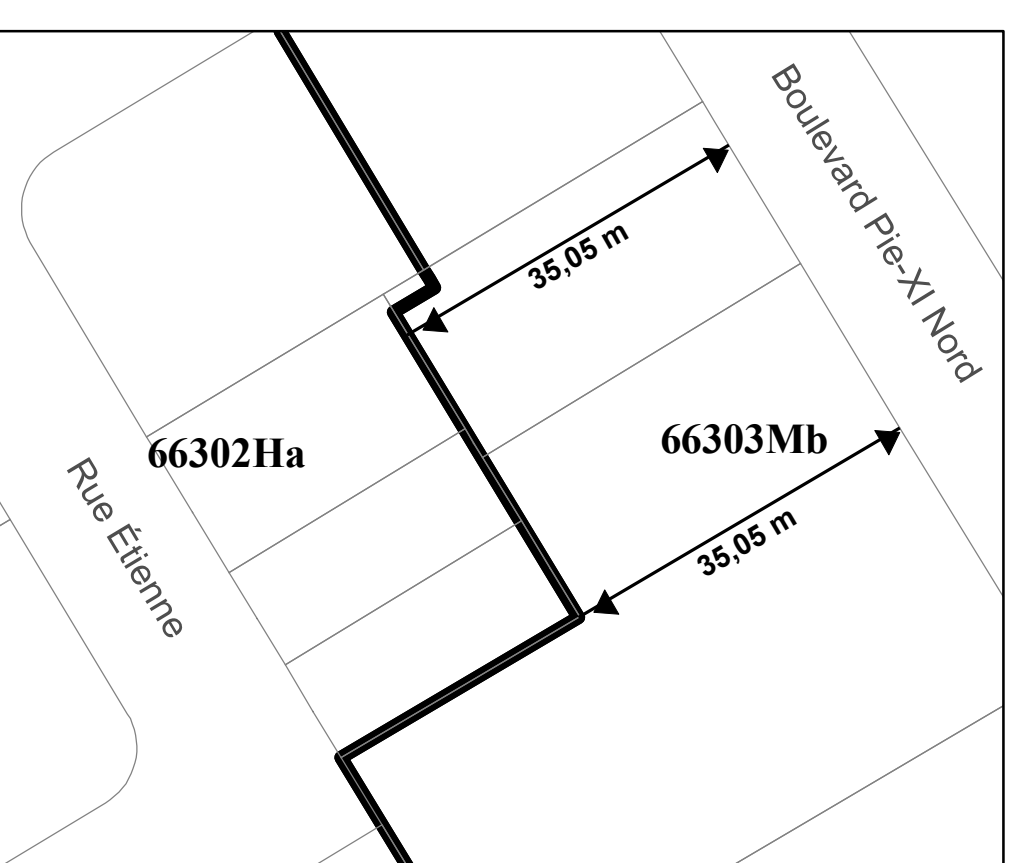
NUMÉRO DU RÉGLEMENT	SIGNATURE DU DIRECTEUR	DESSINÉ PAR	EN VIGUEUR LE
R.C.A.V.Q. 4		M.M.	2010-01-05
R.C.A.V.Q. 8		M.M.	2010-06-16
R.C.A.V.Q. 16		M.M.	2010-06-16
R.C.A.V.Q. 31		M.M.	2011-09-01
R.C.A.V.Q. 35		M.M.	2011-09-11
R.C.A.V.Q. 45		M.M.	2012-04-05
R.C.A.V.Q. 83		M.M.	2012-07-11
R.C.A.V.Q. 92		M.M.	2013-01-23
R.C.A.V.Q. 96		M.M.	2013-01-23
R.C.A.V.Q. 101		M.M.	2013-05-16
R.C.A.V.Q. 101		M.M.	2013-06-13
R.C.A.V.Q. 111		M.M.	2013-05-21
R.C.A.V.Q. 112		M.M.	2013-05-21
R.C.A.V.Q. 116		M.M.	2013-07-10
R.C.A.V.Q. 120		M.M.	2013-07-10
R.C.A.V.Q. 123		M.M.	2013-09-03



Agrandissement # 1



Agrandissement # 2



Agrandissement # 3





APPROBATION DU PLAN INITIAL ET DES AMENDEMENTS

NUMÉRO DU RÉGLEMENT	SIGNATURE DU DIRECTEUR	DESSINÉ PAR	EN VIGUEUR LE
R.C.A.6VQ.4		M.M.	

Légende

- Aire de protection d'un puits municipal ou d'un ouvrage de captage d'eau
- Cours d'eau servant à l'approvisionnement en eau potable
- Milieu humide
- Érablière
- Limite du périmètre urbain
- Limite de l'arrondissement de La Haute-Saint-Charles




**RÈGLEMENT DE L'ARRONDISSEMENT DE LA HAUTE SAINT-CHARLES SUR L'URBANISME
ANNEXE I
CONTRAINTES ENVIRONNEMENTALES**



APPROBATION DU PLAN INITIAL ET DES AMENDEMENTS

NUMÉRO DU RÉGLEMENT	SIGNATURE DU DIRECTEUR	DESSINÉ PAR	EN VIGUEUR LE
R.C.A.6V.Q.4		M.M.	

Légende

-  Forte pente
-  Secteur à potentiel karstique
-  Limite de l'arrondissement de La Haute-Saint-Charles

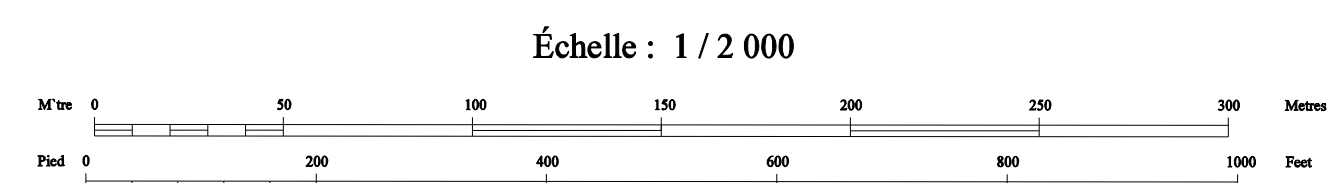
RÈGLEMENT DE L'ARRONDISSEMENT DE LA HAUTE-SAINT-CHARLES SUR L'URBANISME
ANNEXE I
CONTRAINTES NATURELLES



APPROBATION DU PLAN INITIAL ET DES AMÉNAGEMENTS		
NUMÉRO DU BREVET	EN VIGUEUR LE	ÉMISSION PAR

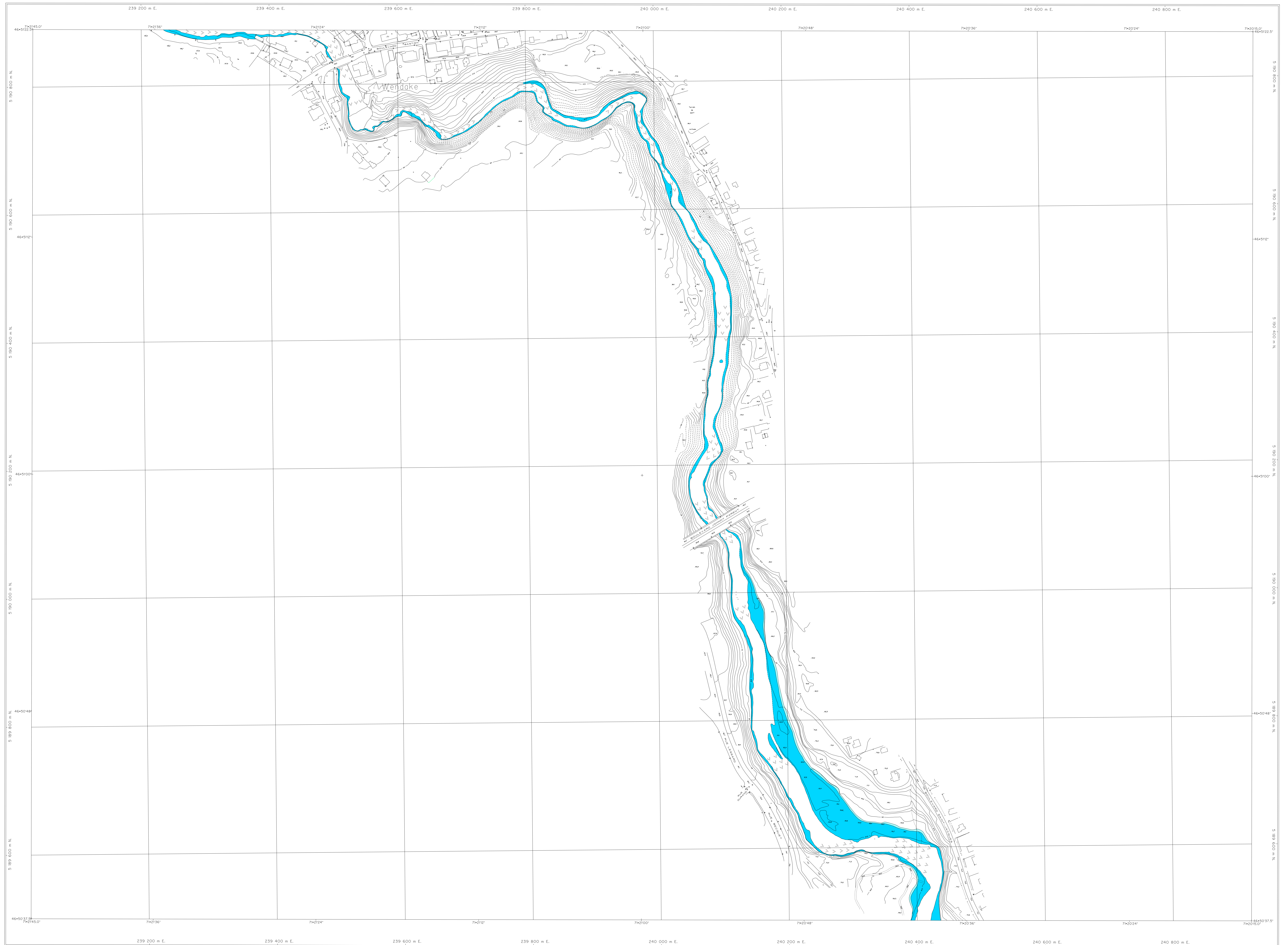
Zone inondable de grand courant ■ FEUILLET 0707
 Zone inondable de faible courant ■ RIVIÈRE SAINT-CHARLES

RÈGLEMENT DE L'ARRONDISSEMENT DE LA HAUTE-SAINT-CHARLES SUR L'URBANISME ANNEXE I ZONES INONDABLES



Projection: Métrique Transverse Modifiée, Zone 7
 Surface de référence: ellipsoïde de Clarke, 1866
 Réseau géodésique: réseau unifié
 Géographie: points cotés et courbes à équidistance de 0,5 mètre
 Origine des altitudes: niveau moyen de la mer
 Projet: 701-87
 Photographie aérienne: 1:5000, 1985
 Nomenclature géographique: Commission de toponymie
 Note: Les toponymes entre parenthèses n'ont pas été approuvés par la Commission de toponymie en janvier 1987

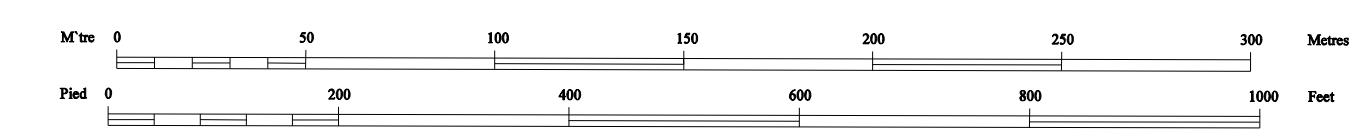
Modified Transverse Mercator Projection, zone 7
 Reference surface: Clarke ellipsoid, 1866
 Geodesic network: unified network
 Geography: spot height and contour intervals at 0.5 meter
 Altitude datum: mean sea level
 Project: 701-87
 Aerial photography: 1:5000, 1985
 Geographical nomenclature: Commission de toponymie
 Note: As of January 1987, place names in brackets had not been approved by the Commission de toponymie



APPROBATION DU PLAN INITIAL ET DES AMÉNAGEMENTS			
NUMÉRO DE DOCUMENT	DU VIGNON	DATE	DENOMÉ
ÉCARTÉ	LIB		DES

RÈGLEMENT DE L'ARRONDISSEMENT DE LA HAUTE-SAINT-CHARLES SUR L'URBANISME ANNEXE I ZONES INONDABLES

Échelle : 1 / 2 000



Projection: Métrique Transverse Modifiée, zone 7
Surface de référence: ellipsoïde de Clarke, 1866
Réseau géodésique: réseau unifié

Orthographe: points cotés et courbes à équidistance de 2,5 mètres
Origine des altitudes: niveau moyen de la mer

Projet: 701-87
Photographie aérienne: 1:5000, 1985
Nomenclature géographique: Commission de toponymie

Note: Les toponymes entre parenthèses n'ont pas été reconnus par la Commission de toponymie en janvier 1987

Orthographe: spot height and contour intervals at 2.5 metres
Altitude datum: mean sea level

Projet: 701-87
Aerial photography: 1:5000, 1985
Geographical nomenclature: Commission de toponymie

Note: As of January 1987, place names in brackets had not been approved by the Commission de toponymie



RÈGLEMENT DE L'ARRONDISSEMENT DE LA HAUTE-SAINT-CHARLES SUR L'URBANISME
ANNEXE I
ZONES INONDABLES

Échelle : 1 / 2 000



APPROBATION DU PLAN INITIAL ET DES AMÉNAGEMENTS			
NUMÉRO DU PROJET	DATE	DESIGNÉ	PAR

Zone inondable de grand courant ■
 Zone inondable de faible courant ■

FEUILLET 0904-1
RIVIÈRE NELSON

Projection Métrique Transverse Modifiée, zone 7
 Surface de référence ellipsoïdale de Clarke, 1866
 Réseau géodésique: réseau unifié
 Orthographe: points unités et courbes à équidistance de 0,5 mètre
 Origine des altitudes: niveau moyen de la mer
 Projet: 751-88
 Photographie aérienne: 1:5000, 1987
 Nomenclature géométrique: Conventions de topographe
 Note: Les topographies sont présentées telles qu'elles ont été approuvées par la Commission de topographie en 1988

Modified Transverse Mercator Projection, zone 7
 Reference surface: Clarke ellipsoid, 1866
 Geodetic network: unified network
 Orthography: spot height and contour intervals at 0.5 metre
 Altitude datum: mean sea level
 Project: 751-88
 Aerial photography: 1:5000, 1987
 Geographical nomenclature: Conventions de topographe
 Note: All of March 1988, plan sheets in French had not been approved by the Commission de topographie



APPROBATION DU PLAN INITIAL ET DES AMÉNAGEMENTS		
NUMÉRO DE RÉVISION	EN VOIES	DATE
REVISION	BY	DATE

Zone inondable de grand courant ■
 Zone inondable de faible courant ■

FEUILLET 0905-1
RIVIÈRE NELSON

RÈGLEMENT DE L'ARRONDISSEMENT DE LA HAUTE-SAINT-CHARLES SUR L'URBANISME
ANNEXE I
ZONES INONDABLES



Projection Métrique: Transverse Modifiée, zone 7
 Surface de référence: ellipsoïde de Clarke, 1866
 Réseau géodésique: réseau canadien
 Origine: points verticaux et horizontaux à équidistance de 0,5 mètre
 Origine des altitudes: niveau moyen de la mer
 Projet: 751-88
 Photographie aérienne: 1:500, 1987
 Métréographie géométrique: Commission de topographie

Note: Les topogrammes entre parenthèses n'ont pas été approuvés par la Commission de topographie en mars 1988

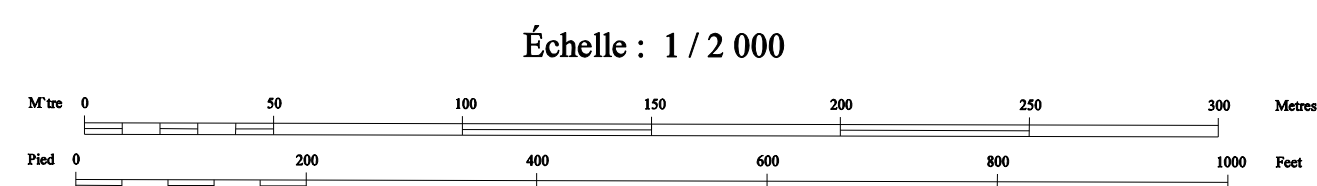
Modified Transverse Mercator Projection, zone 7
 Reference surface: Clarke ellipsoid, 1866
 Geodetic network: unified network
 Origin: spot height and contour intervals at 0.5 metre
 Aerial altitudes: mean sea level
 Project: 751-88
 Aerial photography: 1:500, 1987
 Geometric photogrammetry: Commission of topography

Note: All March 1988, plus notes in brackets had not been approved by the Commission of topography



RÈGLEMENT DE L'ARRONDISSEMENT DE LA HAUTE-SAINT-CHARLES SUR L'URBANISME
ANNEXE I
ZONES INONDABLES

Zone inondable de grand courant **FEUILLET 0906-1**
 Zone inondable de faible courant **RIVIÈRE SAINT-CHARLES**



APPROBATION DU PLAN INITIAL ET DES AMÉNAGEMENTS		
NOMBRE D'AMÉNAGEMENTS	EN VIGUEUR LE	ÉMISÉ PAR
R.C.A.P.0.4		

Projection: Métrique Transverse Modifiée, Échelle 7
 Surface de référence: ellipsoïde de Clarke, 1858
 Réseau géodésique: réseau unifié
 Origine des altitudes: niveau moyen de la mer

Projection: Métrique Transverse Modifiée, Échelle 7
 Surface de référence: Clarke ellipsoid, 1858
 Geodetic network: unified network
 Origin of altitudes: mean sea level

Projet: 751-88
 Photographie aérienne: 1:5000, 1987
 Nomenclature géométrique: Commission de topographie

Projet: 751-88
 Aerial photography: 1:5000, 1987
 Geographical nomenclature: Commission de topographie

Note: Les topographies entre parenthèses n'ayant pas été approuvées par la Commission de topographie en mars 1988.

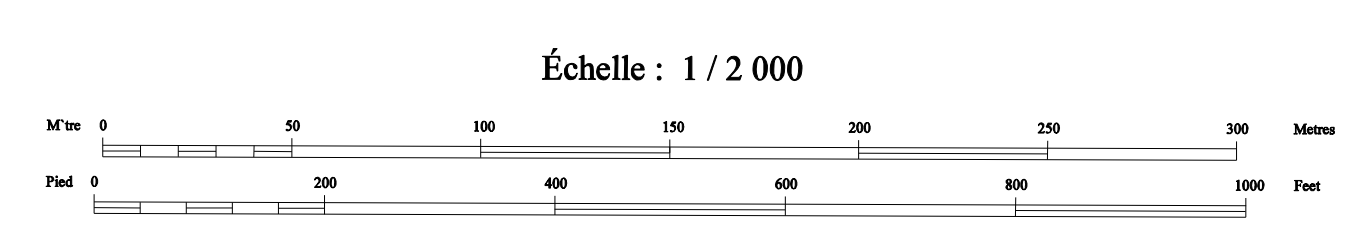
Note: As of March 1988, plans within brackets had not been approved by the Commission de topographie.



RÈGLEMENT DE L'ARRONDISSEMENT DE LA HAUTE-SAINT-CHARLES SUR L'URBANISME
ANNEXE I
ZONES INONDABLES

Zone inondable de grand courant ■
 Zone inondable de faible courant ■

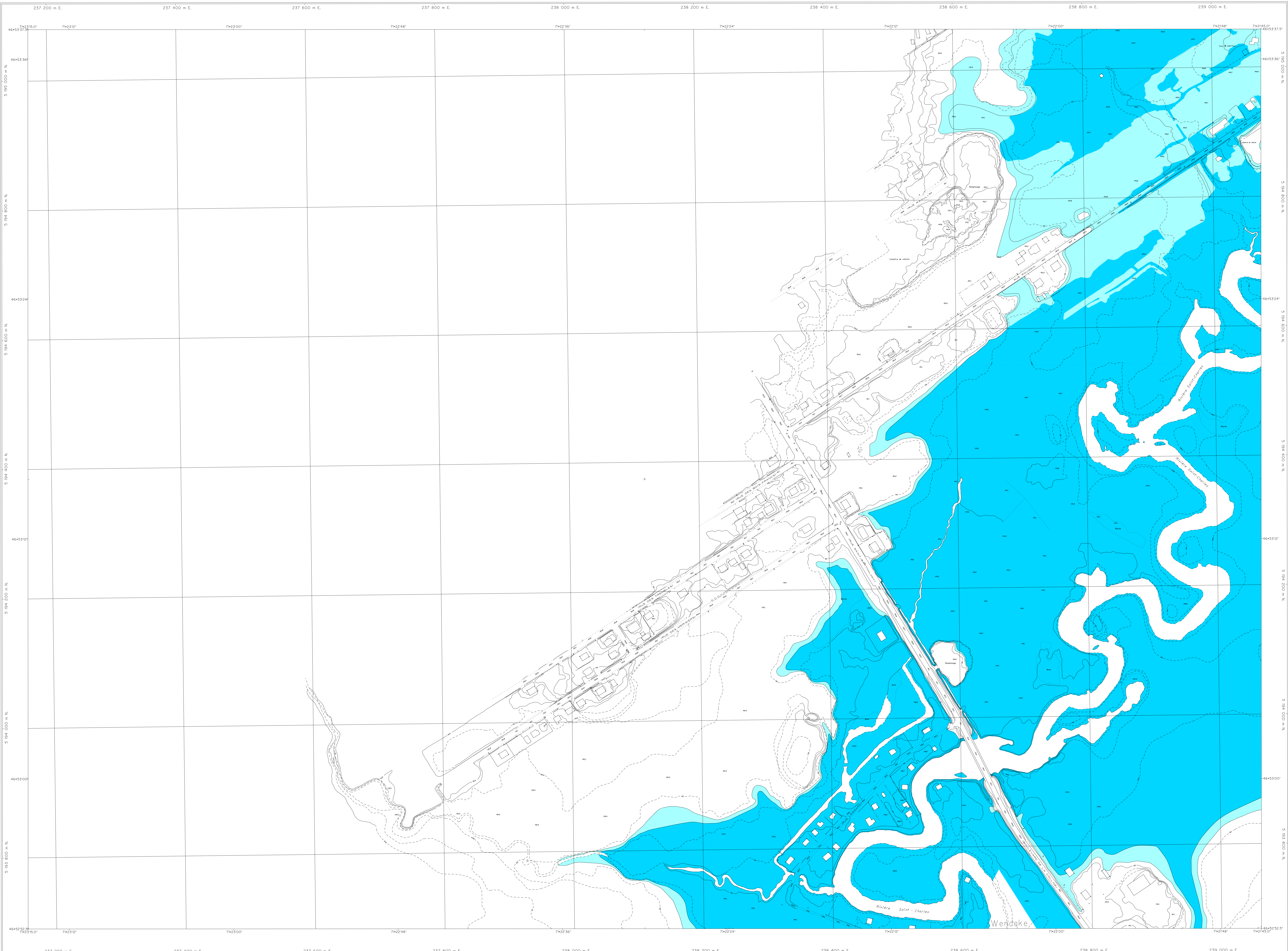
FEUILLET 1003-0
RIVIÈRE NELSON



APPROBATION DU PLAN INITIAL ET DES AMENDEMENTS			
NUMÉRO	EN VIGUEUR	DATE	DESIGNÉ
KCA-103-0	SI	2018	PAE

Projection Métrique Transverse Modifiée, zone 7
 Surface de référence: ellipsoïde de Clarke, 1866
 Réseau géodésique: réseau canadien
 Originaire: points cotés et courbes à égale distance de 0,5 mètre
 Origine des altitudes: altitudes moyennes de la mer
 Projet: 751-88
 Photographie aérienne: 1:5000, 1987
 Nomenclature géométrique: Commission de topographie
 Note: Les hypothèses sont présentées ci-dessus et ont été approuvées par le Comité de topographie en mars 1988.

Modified Transverse Mercator Projection, zone 7
 Reference surface: Clarke ellipsoid, 1866
 Geodetic network: unified network
 Original: spot heights and contour intervals at 0.5 metre
 Altitude datum: mean sea level
 Project: 751-88
 Aerial photography: 1:5000, 1987
 Geographical nomenclature: Commission de topographie
 Note: All assumptions are presented above and have been approved by the Commission de topographie in March 1988.



RÈGLEMENT DE L'ARRONDISSEMENT DE LA HAUTE-SAINT-CHARLES SUR L'URBANISME

ANNEXE I

ZONES INONDABLES

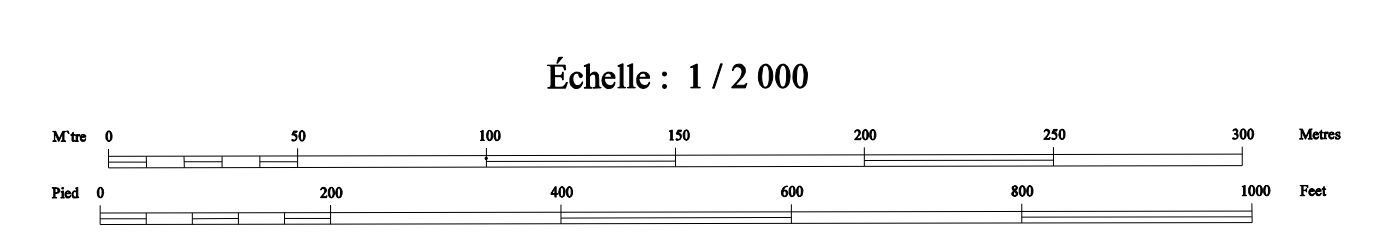


SERVICE DE L'AMÉNAGEMENT DU TERRITOIRE
DIVISION DE L'URBANISME

APPROBATION DU PLAN INITIAL ET DES AMÉNAGEMENTS			
NOMBRE DE RÉGLEMENT	EN VIGUEUR LE	ISSU DE	PAR
SCAPV 4	2014-01-01		
SCAPV 042	2014-04-01		

Zone inondable de grand courant ■
Zone inondable de faible courant ■

FEUILLET 1105-2
RIVIÈRE SAINT-CHARLES



Projection: Mercator Transverse Modifiée, fuseau 7
Surface de référence: ellipsoïde de Clarke, 1866
Réseau géodésique: réseau unifié

Ortographe: points cotés et courbes à équidistance de 0,5 mètre
Origine des altitudes: moyen de la mer

Projet: 751-88
Photographie aérienne: 1-5000, 1987
Nomenculature géographique: Commission de toponymie

Note: Les tracés entre parenthèses n'ont pas été reconnus par la Commission de toponymie en mai 1988

Modified Transverse Mercator Projection, zone 7
Reference surface: Clarke ellipsoid, 1866
Geodetic network: unified network

Orthography: spot height and contour intervals at 0.5 metre
Altitude datum: mean sea level

Project: 751-88
Aerial photography: 1-5000, 1987
Geographical nomenclature: Commission of toponymy

Note: As of March 1988, place names in brackets had not been approved by the Commission of toponymy



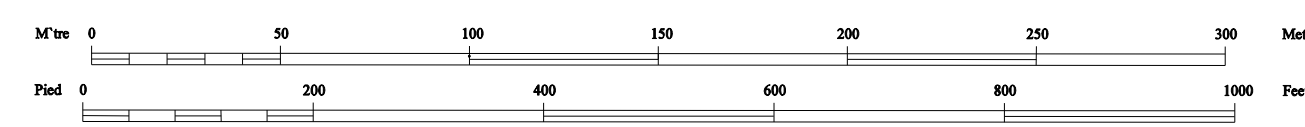
RÈGLEMENT DE L'ARRONDISSEMENT DE LA HAUTE-SAINT-CHARLES SUR L'URBANISME

ANNEXE I

ZONES INONDABLES

FEUILLET 1106-2
RIVIÈRE SAINT-CHARLES

Échelle : 1 / 2 000

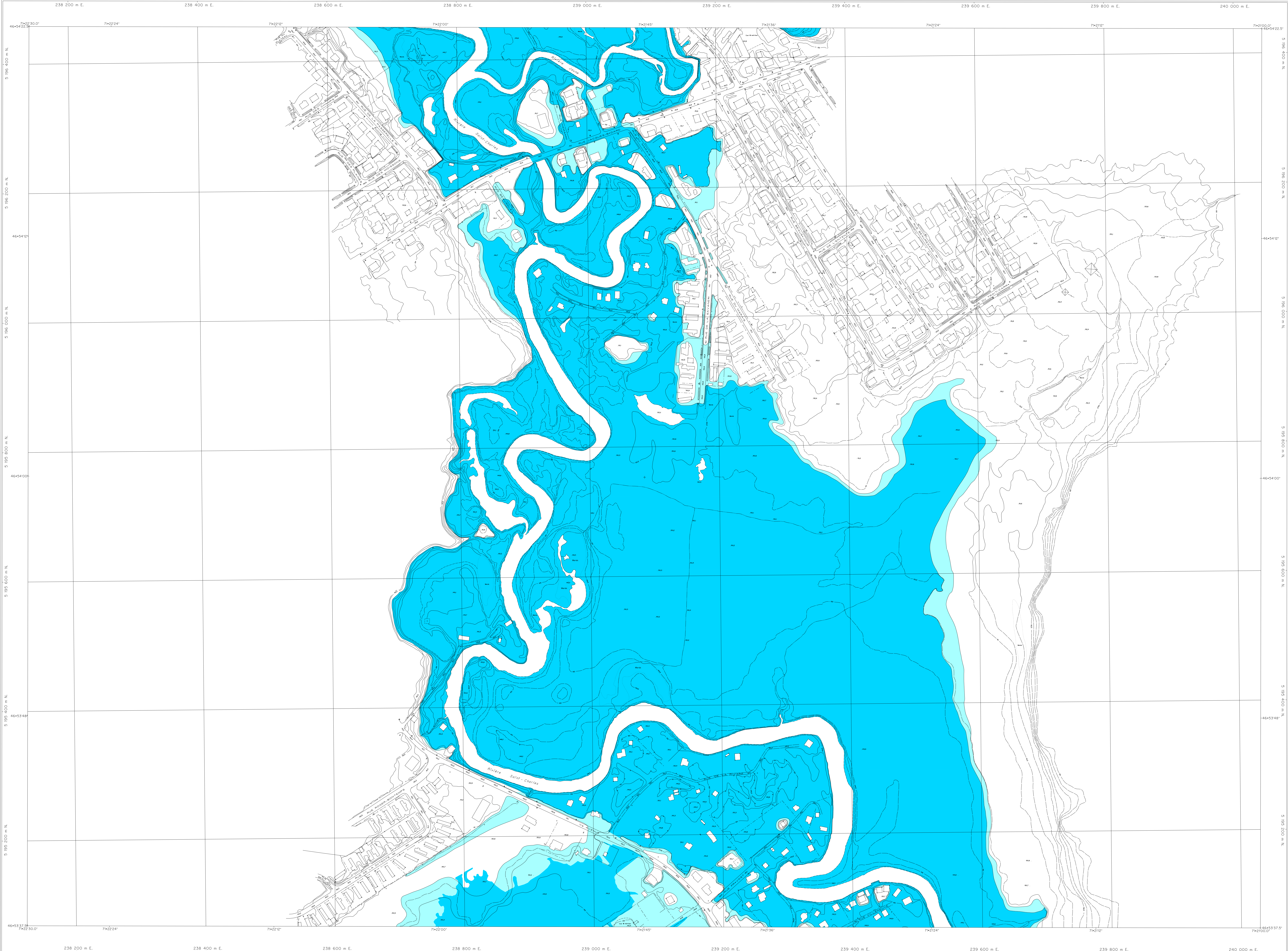


APPROBATION DU PLAN INITIAL ET DES AMÉNAGEMENTS			
NOM DU BOURGEMESTRE	EN VOIES LIBRES	LE	ORDRE
R.C.A.R.V. #	2010-01-01		
R.C.A.R.V. #	2010-01-01		

Zone inondable de grand courant
 Zone inondable de faible courant

Projection Métrique Transverse Modifiée, Zone 7
 Surface de référence: ellipsoïde de Clarke, 1866
 Réseau géodésique: réseau utilisé
 Origine des altitudes: points cotés et courbes à équidistance de 0,5 mètre
 Altitude datum: mean sea level
 Projet: 751-88
 Photographie aérienne: 1:5000, 1987
 Nomenclature géographique: Commission de toponymie
 Note: Les toponymes entre parenthèses n'ont pas été approuvés par la Commission de toponymie en mars 1988

Modified Transverse Mercator Projection, zone 7
 Reference surface: Clarke ellipsoid, 1866
 Geodetic network: utilized network
 Orthography: spot height and contour intervals at 0.5 metre
 Altitude datum: mean sea level
 Project: 751-88
 Aerial photography: 1:5000, 1987
 Geographical nomenclature: Commission de toponymie
 Note: As of March 1988, place names in brackets had not been approved by the Commission de toponymie



RÈGLEMENT DE L'ARRONDISSEMENT DE LA HAUTE-SAINT-CHARLES SUR L'URBANISME

ANNEXE I

ZONES INONDABLES

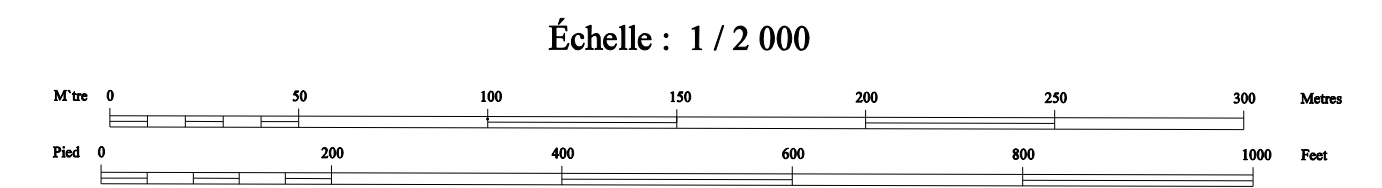


SERVICE DE L'AMÉNAGEMENT DU TERRITOIRE
DIVISION DE L'URBANISME

APPROBATION DU PLAN INITIAL ET DES AMÉNAGEMENTS			
NUMÉRO DU RÈGLEMENT	DATE	DESIGNÉ	PAR
R.C.A.P.V. 4	2014-01-06		
R.C.A.P.V. 047	2012-04-01		

Zone inondable de grand courant ■
Zone inondable de faible courant ■

FEUILLET 1206-1
RIVIÈRE SAINT-CHARLES ET JAUNE



Projection: Métrique Transverse Modifiée, feuille 7
Surface de référence: ellipsoïde de Clarke, 1866
Réseau géodésique: réseau utilisé
Ortographe: points cotés et courbes à équidistance de 0,5 mètre
Origine des altitudes: niveau moyen de la mer
Projet: 711-88
Photographie aérienne: 1:5000, 1987
Nomenclature géographique: Commission de toponymie
Note: Les toponymes entre parenthèses n'ont pas été reconnus par la Commission de toponymie en mars 1988

Modified Transverse Mercator Projection, zone 7
Reference surface: Clarke ellipsoid, 1866
Geodetic network: unified network
Orthography: spot height and contour intervals at 0,5 metre
Altitude datum: mean sea level
Project: 711-88
Aerial photography: 1:5000, 1987
Geographical nomenclature: Commission de toponymie
Note: As of March 1988, place names in brackets had not been approved by the Commission de toponymie



APPROBATION DU PLAN INITIAL ET DES AMÉNAGEMENTS			
NUMÉRO DU PROJET	PROJETÉ LE	DESINÉ PAR	
1305-2			

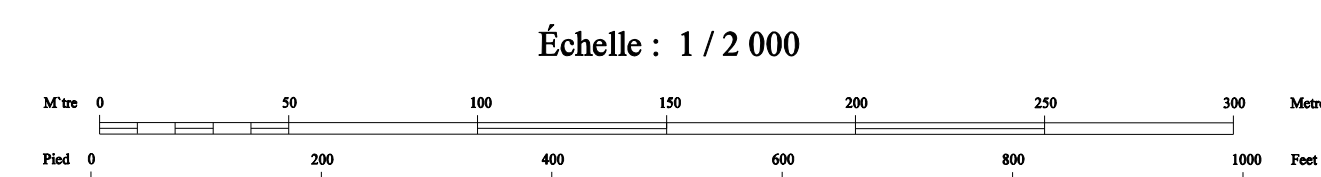
Zone inondable de grand courant
 Zone inondable de faible courant

RÈGLEMENT DE L'ARRONDISSEMENT DE LA HAUTE-SAINT-CHARLES SUR L'URBANISME

ANNEXE I

ZONES INONDABLES

FEUILLET 1305-2
 RIVIÈRE SAINT-CHARLES



Projection Mercator Transverse Modifiée, fuseau 7
 Surface de référence: ellipsoïde de Clarke, 1866
 Réseau géodésique: réseau canadien
 Origine: point centre et courbes à équidistance de 0,5 mètre
 Origine des altitudes: niveau moyen de la mer

Projeté Transverse Mercator Projection, zone 7
 Référence surface: Clarke ellipsoid, 1866
 Geodetic system: national network
 Originity: spot height and contour intervals at 0,5 metre
 Altitude datum: mean sea level

Projeté: 751-88
 Photographie aérienne: 1:5000, 1987
 Numérisation géométrique: Commission de topographie

Projeté: 751-88
 Photographie aérienne: 1:5000, 1987
 Géométrie géométrique: Commission de topographie

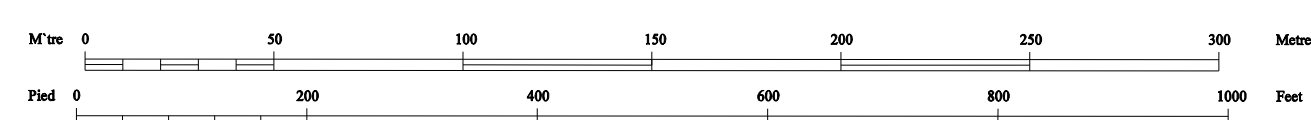
Note: Les topographes entre parenthèses n'ont pas
 reconnu par la Commission de topographie en mars 1988

Note: As of March 1988, plan names in brackets
 had not been approved by the Commission de topographie



RÈGLEMENT DE L'ARRONDISSEMENT DE LA HAUTE-SAINT-CHARLES SUR L'URBANISME
ANNEXE I
ZONES INONDABLES

Échelle : 1 / 2 000



APPROBATION DU PLAN INITIAL ET DES AMÉNAGEMENTS			
NOMBRE DU BLOC/PROJET	EN VIGUEUR LE	DATE	PAR

Zone inondable de grand courant ■
 Zone inondable de faible courant ■

FEUILLET 1306-2
RIVIÈRE JAUNE